

> Les indicateurs économiques suivis par FranceAgriMer

2018 – n° 51

Tableau de bord hebdomadaire

## France

### Collecte brute

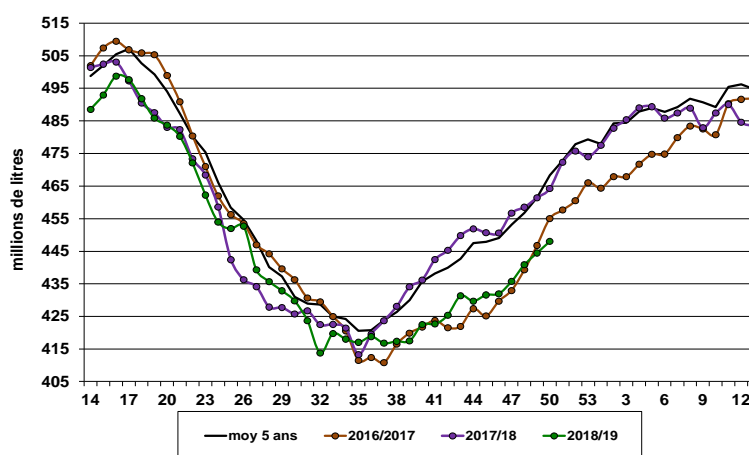
#### Collecte de la semaine 50 / 2018

<b>448*</b>	Du 10 au 16 décembre 2018
évol. % n-1	- 3,6%
évol. % s-1	+ 0,8%
évol. % moy. 5 ans	- 4,3%

\*En millions de litres

Source : FranceAgriMer

#### Collecte hebdomadaire des dernières campagnes



Source : FranceAgriMer / sondage hebdomadaire

### Collecte mensuelle

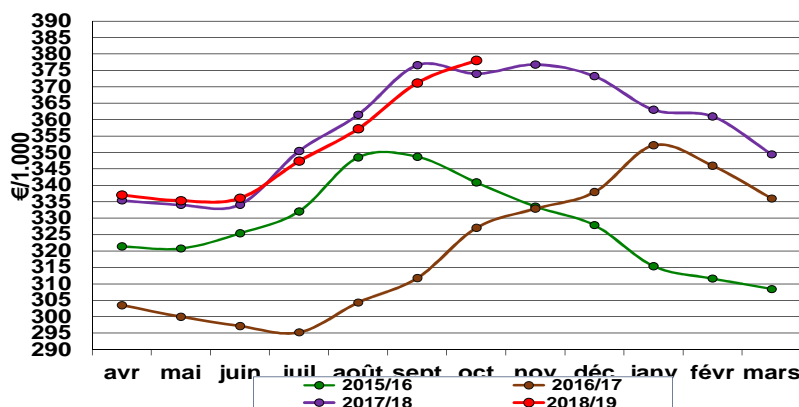
Comparaison : N/N-1	Collecte*	(évolution)	MG (g/l)	(écart)	MP (g/l)	(écart)
<b>Octobre**</b> 2018	1 885	-3,67%	42,32	0,47	34,01	0,03
Cumul année 2018	19 985	0,38%	40,94	0,04	33,03	-0,27

Source : FranceAgriMer \*Millions de litres

(M. grasse)

(Protéine)

### Prix du lait réel payé aux producteurs \*



(\*) Pour être cohérent avec l'information sur les prix transmise à l'UE et pour faciliter la comparaison avec les prix pratiqués dans les autres états membres, FranceAgriMer diffuse désormais le "prix réel" payé aux producteurs.

(\*\*) Données arrêtées au 13/12/2018

Source : Enquête mensuelle laitière SSP/FranceAgriMer

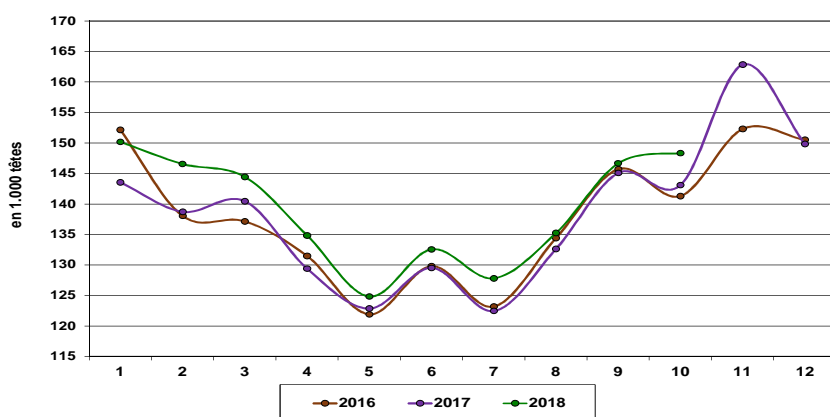
### Prix du lait (€ / 1 000 litres)

<b>Octobre 2018</b>	<b>377,98</b>
évol. % m-1	1,08%
évol. % n-1	1,84%
Par trimestre :	
<b>Trim. 1 2018</b>	357,73
<b>Trim. 2 2018</b>	336,09
<b>Trim. 3 2018</b>	358,54
Rappel :	
<b>Année 2017</b>	<b>354,13</b>

Le prix du lait en **octobre** 2018 est en baisse de **4,05** euros/1000 litres par rapport à l'année précédente.

## Abattages

### Évolution des abattages de vaches (laitières et allaitantes)



**Octobre 2018 :**

Les abattages de vaches, **progressent** de **(+3,7%)**, soit : **+ 5 226** têtes par rapport à l'année précédente.

Le poids moyen des carcasses est de **350,6** kg soit **-3,1** kg par rapport à l'année précédente. (M.A.J)

Source : FranceAgriMer d'après agreste (SSP)

## Fabrications

### Évolution des fabrications de PGC et produits industriels

	<b>Octobre 2018</b>	Évolution M/M-1	Évolution N/N-1	Cumul annuel 2017	Évolution N/N-1
Lait conditionné	251 852	7,24	-10,17	2 614 387	-3,78
Yaourt et dessert lacté	179 663	3,55	-0,70	1 727 740	-1,91
Crème conditionnée	40 394	11,96	-3,69	373 591	-1,84
Beurre et MGLA (1)	30 715	18,75	4,07	342 821	2,35
Poudre de lait	36 605	0,92	-15,96	421 440	-8,10
Fromages (2)	148 584	7,14	-0,28	1 422 564	-1,19

Unités : 1 000 litres (lait) sinon en tonnes

**Données arrêtées au 13/12/2018**

(1) En équivalent beurre (MGLA)

(2) fromages et spécialités fromagères de vache

Source : Enquête mensuelle laitière SSP/FranceAgriMer

## Commerce extérieur

### Évolution du commerce extérieur français

<b>Octobre 2018</b>	EXPORTATIONS		IMPORTATIONS		SOLDE DES ECHANGES	
	Volume 1.000 tonnes	évol. % n-1	Volume 1.000 tonnes	évol. % n-1	Volume 1.000 tonnes	évolution % n-1
Lait conditionné	281,0	-1,0%	71,8	-24,4%	209,2	10,8% (20,4 kT)
Fromages	556,3	-0,4%	303,4	4,2%	252,9	-5,4% (14,5 kT)
Yaourts et laits fermentés	333,6	0,2%	74,9	6,9%	258,6	-1,6% (4,3 kT)
Crème conditionnée	77,9	-16,4%	64,5	16,4%	13,4	-64,5% (24,4 kT)
Beurre conditionné	35,1	-3,4%	6,6	-6,1%	28,6	-2,8% (0,8 kT)
Beurre vrac	23,6	-3,2%	150,6	5,5%	-126,9	-7,3% (8,6 kT)
Poudre de lait écrémé	191,3	-0,2%	28,6	14,0%	162,7	-2,3% (3,8 kT)
Poudre grasse	61,4	-11,5%	32,2	8,6%	29,2	-26,4% (10,5 kT)

Source : FranceAgriMer d'après les Douanes

**Données arrêtées au 19/12/2018**

### Évolution des achats de produits laitiers par les ménages

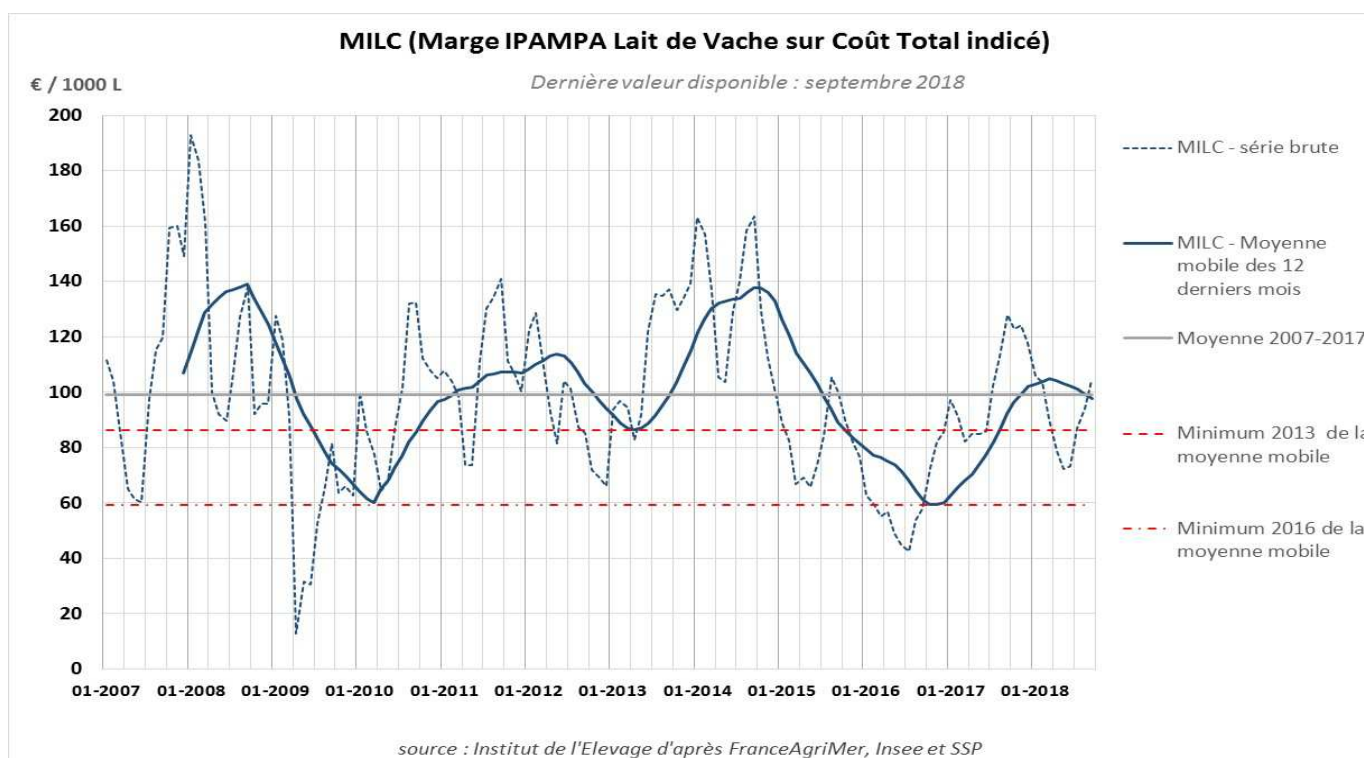
Cumul annuel mobile 52 semaines se terminant le <b>02 décembre 2018</b>	Volumes	Prix (€/kg)	Prix
	évol. % n-1	moyenne	évol. % n-1
Lait de consommation	-3,5	0,9	2,6
Ultra-frais	-2,2	2,5	1,1
Fromages	-0,8	9,5	2,3
Beurre	-4,9	7,4	15,5
Crème	0,4	3,4	4,8

Source : FranceAgriMer d'après le panel Kantar Worldpanel

## Marge laitière

### Indicateur de marge sur coût indicé 2018

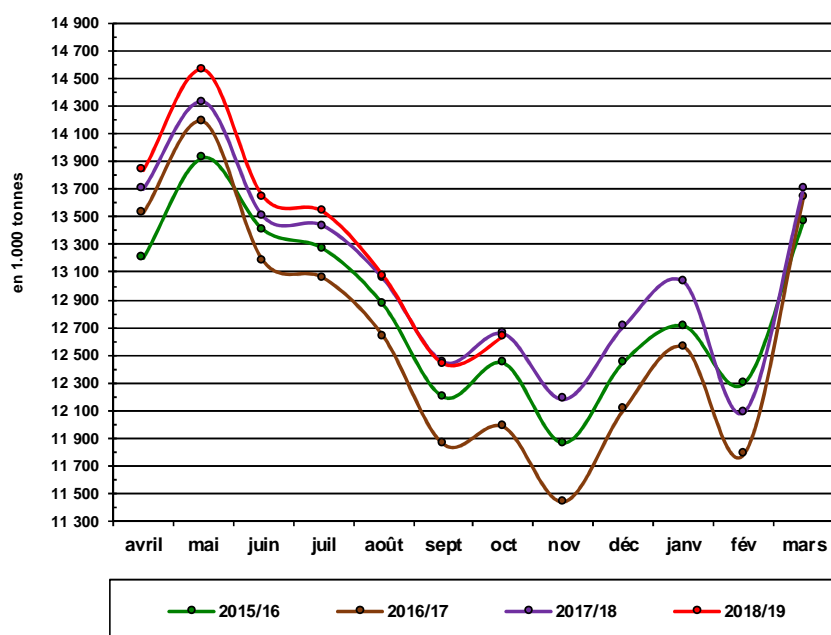
	août-18	sept.-18
Marge IPAMPA sur coût indicé, en €/1000 l .....	94,21	104,23
Total des produits, en €/1000 l .....	393,85	405,41
Produit généré par la vente du lait, en €/1000 l .....	346,54	359,74
Produit généré par les ventes d'animaux, en €/1000 l.....	47,31	45,67
Total des charges indicées, en €/1000 l .....	299,64	301,18
Marge IPAMPA sur coût indicé, moyenne mobile sur 12 mois en €/1000 l .....	99,53	97,70
Produits totaux indicés, moyenne des 12 derniers mois en €/1000 l .....	392,61	391,92
Charges totales indicées, moyenne des 12 derniers mois en €/1000 l .....	293,08	294,22
Marge IPAMPA sur coût indicé, en indice (100=2015) .....	115,55	127,84
Marge IPAMPA sur coût indicé, moyenne mobile sur 12 mois, indice (100=2015) .....	122,07	119,83



### Evolutions de la méthode pour le rebasement de MILC en 2015

## Collecte brute

### Collecte mensuelle dans l'UE à 28



### Campagne 2018/2019

Cumul UE	
UE à 28	
Volume (1000 T)	93 729
évol. % n-1	+ 0,65%
UE à 15	
Volume (1000 T)	79 791
évol. % n-1	+ 0,50%

Pour la campagne **2018/19**, le volume collecté dans les 28 États Membres de l'UE est supérieur à celui de la même période **2017/18** **+ 0,65 %** soit **+ 604,9 kT**.

Collecte d'**octobre** 2018 : 12 637\*

\* En milliers de tonnes

Source : FranceAgriMer d'après Eurostat

### Collecte dans les principaux États membres

\* En milliers de tonnes

	Octobre 2018		Cumul campagne 2018/2019	
	Volume*	évol. % n-1	Volume*	évol. % n-1
Allemagne	2 614	-0,5%	19 182	1,8%
France	1 942	-3,7%	14 140	-0,6%
Royaume-Uni	1 232	0,4%	8 961	0,0%
Pays-Bas	1 109	-5,5%	8 132	-2,7%
Pologne	967	2,8%	7 119	2,4%

Données arrêtées au 21/12/2018

Source : FranceAgriMer d'après Eurostat

## Exportations

### Évolution des exportations européennes de produits laitiers vers les pays tiers

\* En milliers de tonnes

Octobre 2018	UE à 28		France		Allemagne	
	Volume*	évol. % n-1	Volume*	évol. % n-1	Volume*	évol. % n-1
Beurre / Butteroil	136,9	-10,8%	34,2	-3,4%	9,7	-18,5%
Poudre de lait écrémé	691,1	4,1%	122,1	-3,4%	137,1	-3,5%
Poudre grasse	294,0	-12,7%	25,9	-25,8%	14,3	-10,3%
Fromages	697,7	0,4%	96,4	1,0%	110,9	7,2%

(1) En équivalent beurre

Source : FranceAgriMer d'après la Commission européenne.

# Monde

## Exportations

### Évolution des exportations des autres principaux exportateurs

\* En milliers de tonnes

De janvier à octobre 2018	Nouvelle-Zélande		Australie		Etats-Unis	
	10 mois 2018	évol. % n-1	10 mois 2018	évol. % n-1	10 mois 2018	évol. % n-1
Beurre / Butteroil <sup>1</sup>	373,77	+ 10%	12,34	-3%	43,70	+ 70%
Poudre de lait écrémé	260,27	- 14%	125,66	- 6%	617,16	+ 25%
Poudre grasse	989,95	- 2%	47,64	+ 8%	42,59	+ 97%
Fromages	258,77	-7%	139,66	+ 3%	294,17	+3%

(1) en équivalent beurre

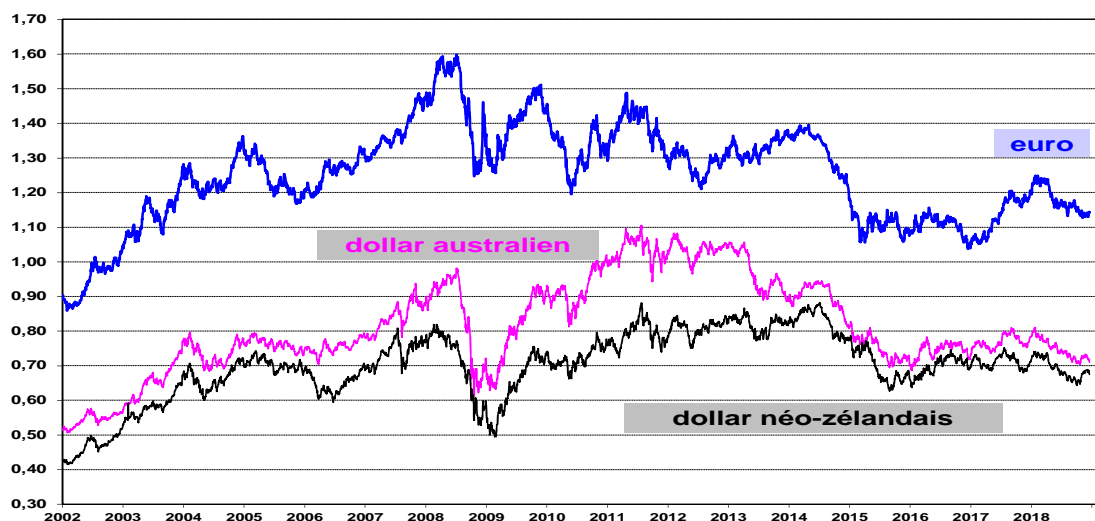
Source : FranceAgriMer d'après GTA

## Parités monétaires

Semaine 51 (du 17 au 21 novembre 2018)

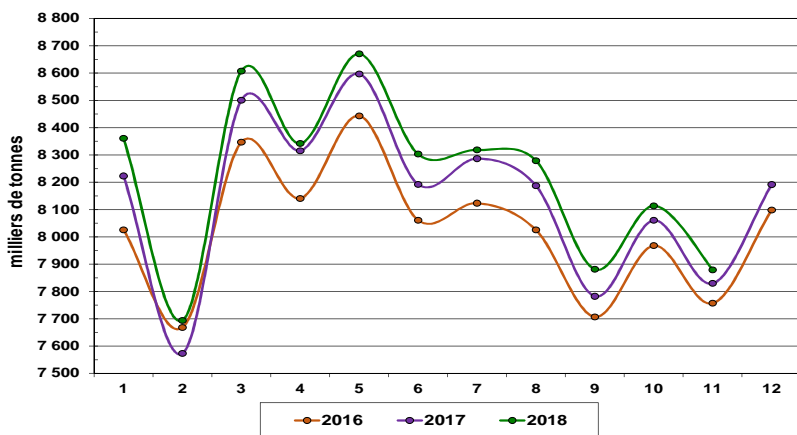
€ / US\$	NZ\$ / US\$	AU\$ / US\$
1,1398	0,6812	0,7158

### Valeur des monnaies en US\$



Source : FranceAgriMer d'après BCE

### Production de lait aux États-Unis



Source : FranceAgriMer d'après l'USDA

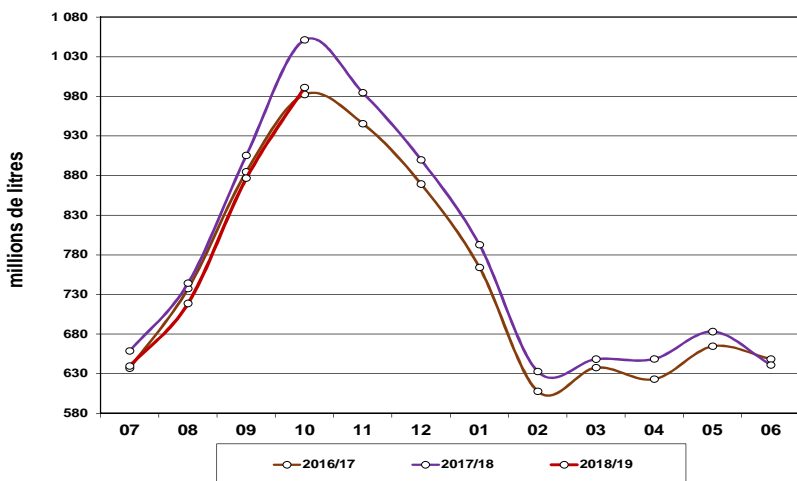
La production de **novembre** 2018 est de **+0,6% (7 879\*)** par rapport à 2017 soit **+50 000** tonnes

Production **cumulée** depuis janvier 2018 **+1 % (90 453\*)** soit **+910 000** tonnes par rapport à 2017.

\* En milliers de tonnes

Production 2017 : 97.7 millions de tonnes

### Production de lait en Australie



Source : FranceAgriMer d'après Dairy Australia

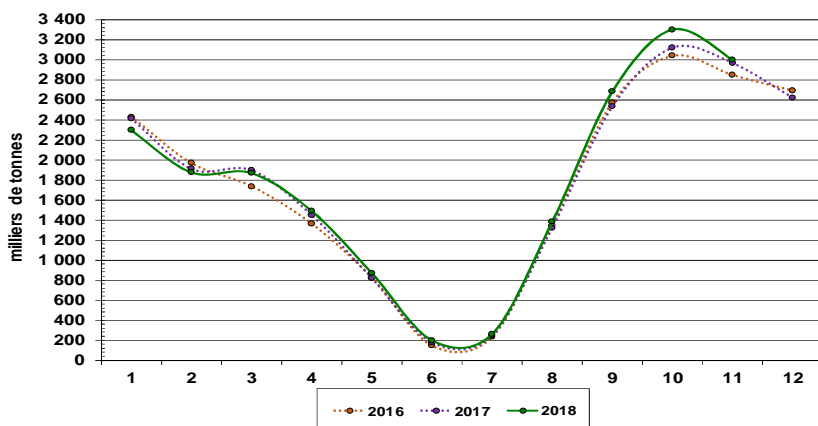
La production cumulée d'**octobre** campagne 2018/2019 est inférieure à celle de la campagne précédente soit : **-4% à (3 225,14\*)** contre **(3 358,53\*)**

La production de septembre 2018 est de **-5,7% à (991\*)** par rapport à 2017.

Campagne 2017/18 : **9 287,17\***

\*Millions de litres

### Production de lait en Nouvelle-Zélande



Source : FranceAgriMer d'après DCANZ

La production de **novembre** 2018 est de **+1% (2 995\*)** par rapport à 2017 soit **+30 000** tonnes

Production **cumulée** depuis janvier 2018 **+1,97% (18 840\*)** par rapport à 2017 soit **+372 600** tonnes.

\* En milliers de tonnes

Production 2017 : 21,5 millions de tonnes

(M.A.J des données)

## Prix des produits laitiers de la semaine 51 (du 17 au 23 décembre 2018)

### Beurre et poudres en France

Prix des facturations	Beurre Standard 82% MG	Poudre 0% conso humaine	Poudre 26%	Lactosérum
Prix moyen (€/tonne)	4 807	1 583	2 844	740
écart par rapport à s-1	-2,9 %	-3,5 %	3,3 %	1,4 %
écart par rapport à n-1	-24,1 %	-4,0 %	-2,9 %	12,8 %

Source : FranceAgriMer d'après enquête

Prix des contrats	Beurre Standard 82% MG	Poudre 0% conso humaine	Poudre 26%	Lactosérum
Prix moyen (€/tonne)	4 298 *	1 731	2 843	NC
écart par rapport à s-1	-2,2 %	-0,3 %	3,6 %	-
écart par rapport à n-1	-95 **	25,0 %	3,0 %	-

Source FranceAgriMer d'après enquête

\*Moyenne mobile sur 4 semaines

\*\*Variation en € par rapport à S-1

### Beurre et poudres dans l'UE

Allemagne (NC)	Beurre (kempten)	Poudre 0% conso humaine	Poudre 26 %	Lactosérum
Prix (€/tonne)	4 450	1 780	2 720	770
écart par rapport à s-1	0,0 %	0,0 %	0,0 %	0,0 %
écart par rapport à n-1	6,6 %	28,1 %	6,9 %	35,1 %

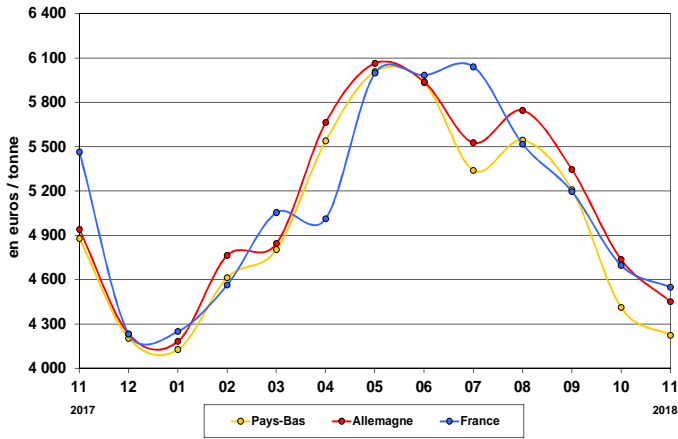
Source : FranceAgriMer d'après ZMB

Pays-Bas (inchangé)	Beurre	Poudre 0% conso humaine	Poudre 26 %	Lactosérum
Prix (€/tonne)	4 140	1 730	2 730	780
écart par rapport à s-1	0,0 %	0,0 %	0,0 %	0,0 %
écart par rapport à n-1	-0,2 %	24,5 %	12,3 %	32,2 %

Source : FranceAgriMer d'après Productschap Zuivel

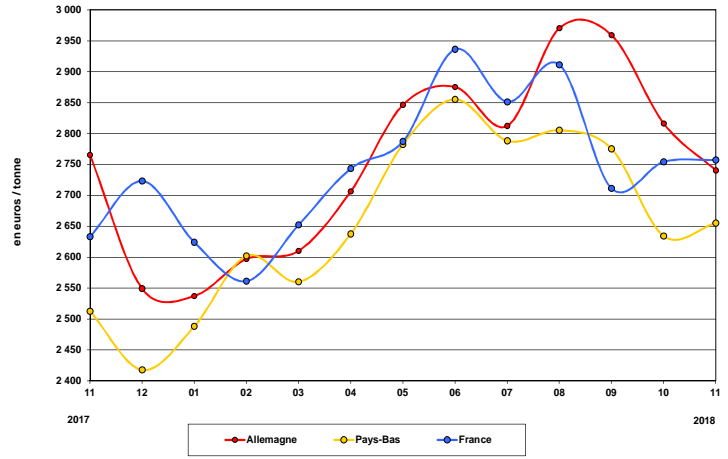
## Beurre et poudres en France et dans l'UE

### Beurre vrac (\*)



Source : Productschap Zuivel, ZMB, FranceAgriMer

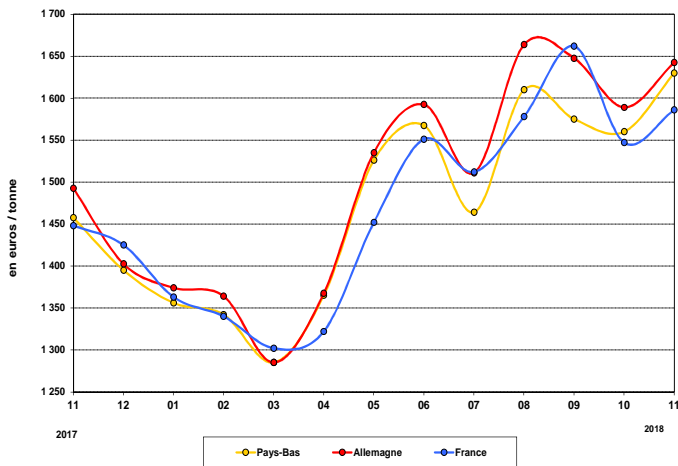
### Poudre grasse (\*)



Source : Productschap Zuivel, ZMB, FranceAgriMer

### Poudre de lait écrémé

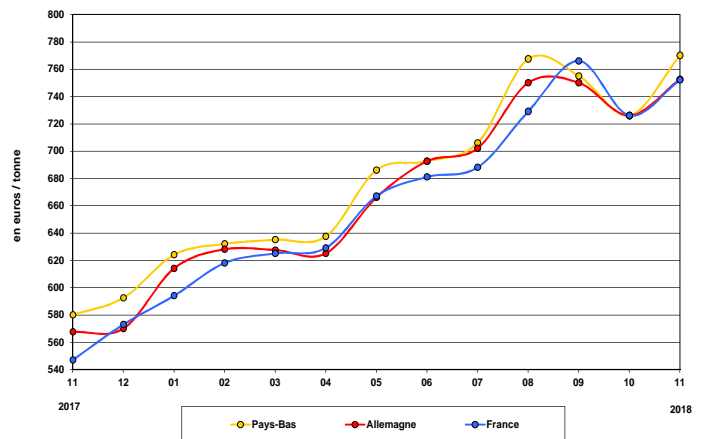
Destinée à la consommation humaine (\*)



Source : Productschap Zuivel, ZMB, FranceAgriMer

### Poudre de lactosérum

Destinée à la consommation animale (\*)

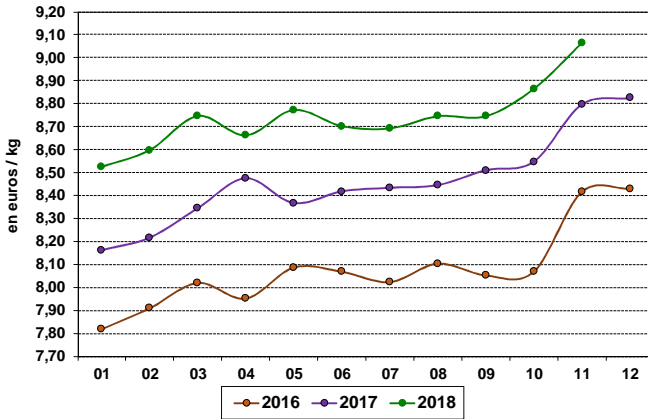


Source : Productschap Zuivel, ZMB, FranceAgriMer



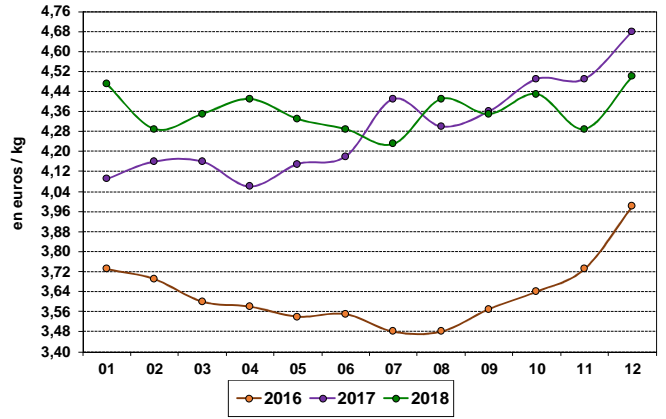
# Fromages en France et dans l'UE

## Comté (France)



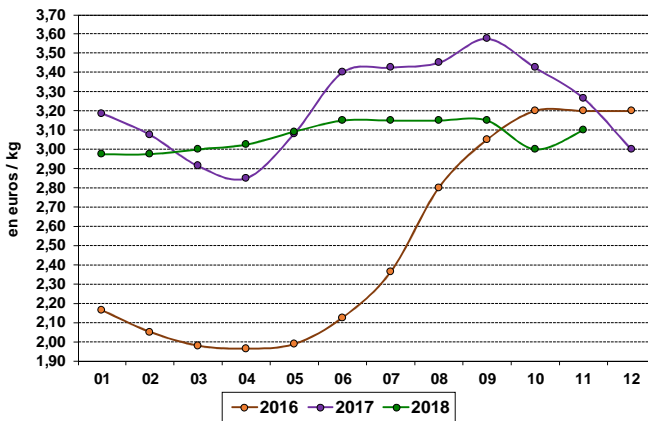
Source : FranceAgriMer d'après ATLA

## Emmental (Allemagne)



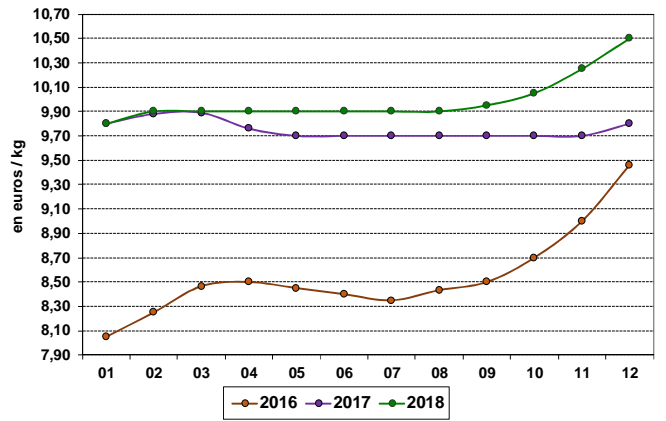
Source : FranceAgriMer d'après ZMB

## Cheddar (Angleterre)



Source : FranceAgriMer d'après ZMB

## Parmesan (Italie)



Source : FranceAgriMer d'après ISMEA

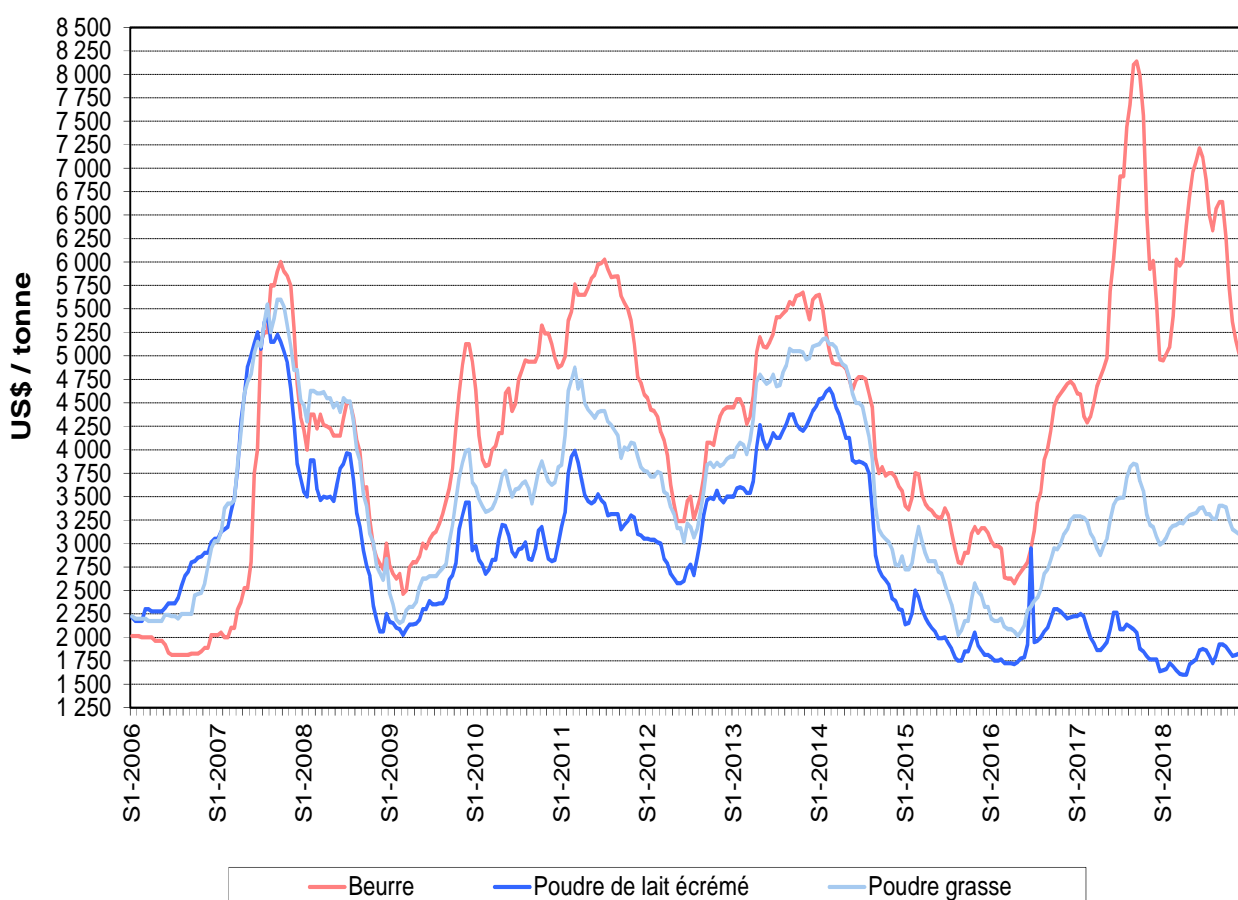
Cours en US \$/tonne de la semaine 51 (du 17 au 23 décembre 2018)

BEURRE			POUDRE 0%			POUDRE 26%		
Cours mondial ZMB *	Cours zone Europe USDA	Cours zone Océanie USDA	Cours mondial ZMB *	Cours zone Europe USDA	Cours zone Océanie USDA	Cours mondial ZMB *	Cours zone Europe USDA	Cours zone Océanie USDA
4 300	4 988	3 838	2 025	1 988	2 013	2 800	3 088	2 650

Source : FranceAgriMer, USDA, ZMB

\* Mi-décembre 2018

Cours zone Europe



Source : FranceAgriMer d'après l'USDA

Publication de FranceAgriMer

Directrice de la publication : Christine AVELIN

Rédaction : direction Marchés, études et prospective - Service Analyses et fonctions transversales et multifilières

- Unité Système d'information économique / Contact : U\_SD@franceagri.fr

FranceAgriMer s'efforce de diffuser des informations exactes et à jour et corrigera, dans la mesure du possible, les erreurs qui lui seront signalées.

Toutefois, l'établissement ne peut en aucun cas être tenu responsable de l'utilisation et de l'interprétation de l'information contenue dans cette publication qui ne vise pas à délivrer des conseils personnalisés.

Copyright : tous droits de reproduction réservés, sauf autorisation de FranceAgriMer

12 rue Henri Rol-Tanguy - TSA 20002 - 93555 Montreuil cedex

Tel : 01.73.30.30.00 - Fax : 01.73.30.30.30