

> Les indicateurs économiques suivis par FranceAgriMer

2019 – n° 31

Tableau de bord hebdomadaire

France

Collecte brute

Collecte de la semaine 30/ 2019

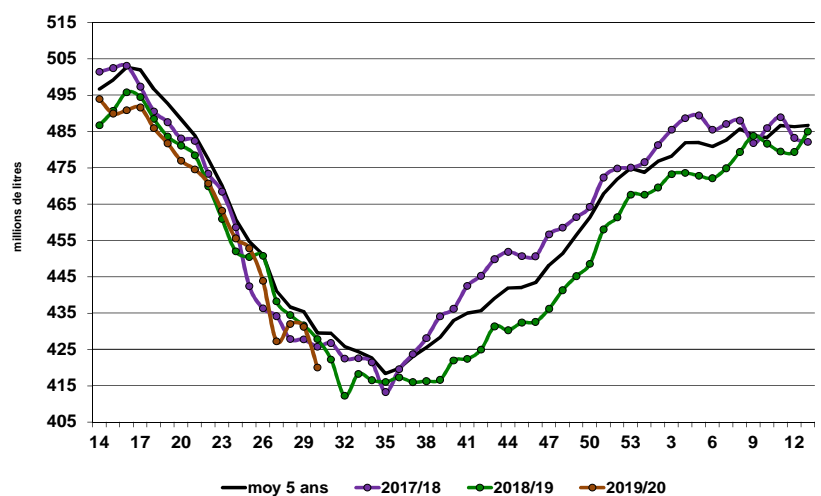
420*	Du 22 au 26 juillet 2019
évol. % n-1	-1,7%
évol. % s-1	-2,7%
évol. % moy. 5 ans	-2,2%
431* (rappel)	Semaine 29 /2019

*En millions de litres

Données arrêtées au 06/08/2019

Source : FranceAgriMer

Collecte hebdomadaire des dernières campagnes



Source : FranceAgriMer / sondage hebdomadaire

Collecte mensuelle

Comparaison : N/N-1	Collecte*	(évolution)	MG (g/l)	(écart)	MP (g/l)	(écart)
Mai** 2019	2 136	-1,59%	40,66	-0,69	33,63	0,79
Cumul année 2019	10 404	-1,56%	41,78	0,24	33,60	0,30

Source : FranceAgriMer *Millions de litres

(M. grasse)

(Protéine)

Répartition de la collecte

Mai	Collecte totale (en 1000 litres)	Part de collecte conventionnelle* (en %)	Part de collecte AOP/IGP (%)	Part de collecte biologique (%)
2018	2 170 804	79,10	17,00	3,90
2019	2 136 286	78,90	16,60	4,50

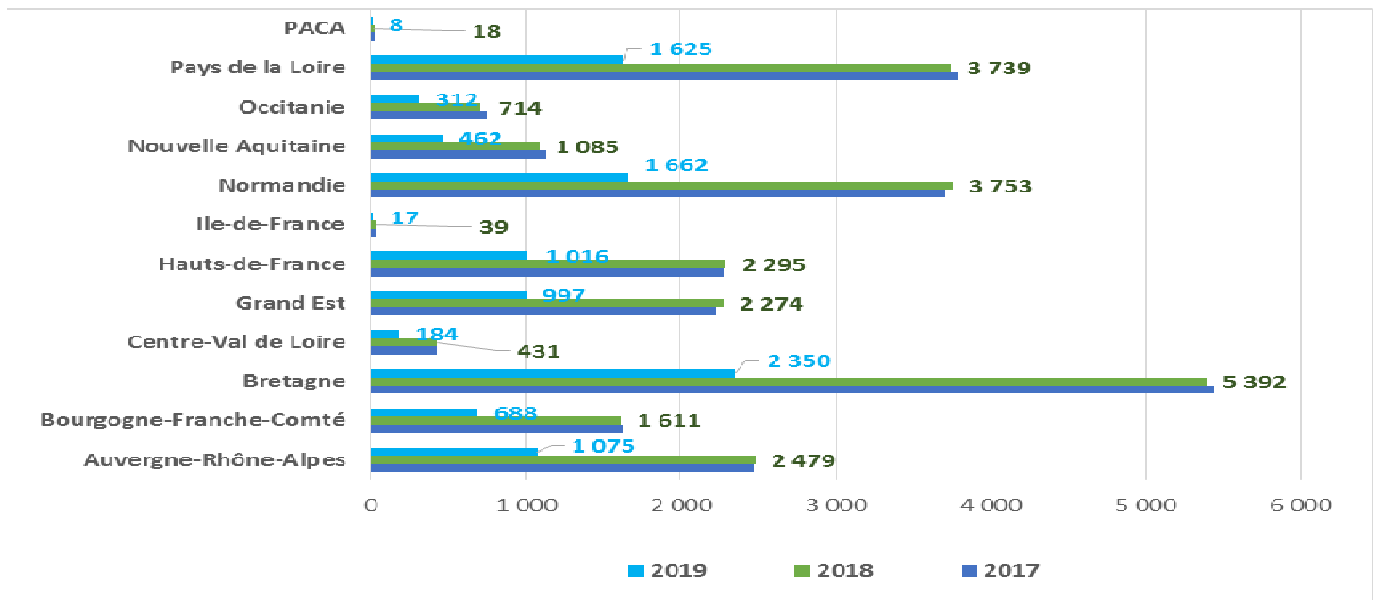
Collecte mensuelle biologique

Comparaison : N/N-1	Collecte*	(évolution)	MG (g/l)	(écart)	MP (g/l)	(écart)
Mai** 2019	95 107	11,42%	40,04	0,14	33,34	0,82
Cumul année 2019	415 474	15,39%	40,67	-0,30	32,53	0,41

Source : FranceAgriMer *Milles litres

(M. grasse)

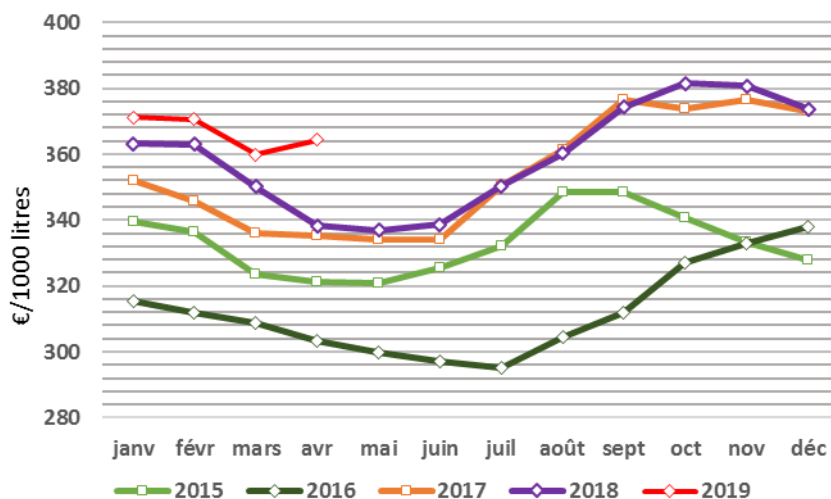
(Protéine)



Prix du lait réel payé aux producteurs (euros/1000 litres)*

(*) Pour être cohérent avec l'information sur les prix transmise à l'UE et pour faciliter la comparaison avec les prix pratiqués dans les autres états membres, FranceAgriMer diffuse désormais le "prix réel" payé aux producteurs.

(**) Données arrêtées au 12/07/2019

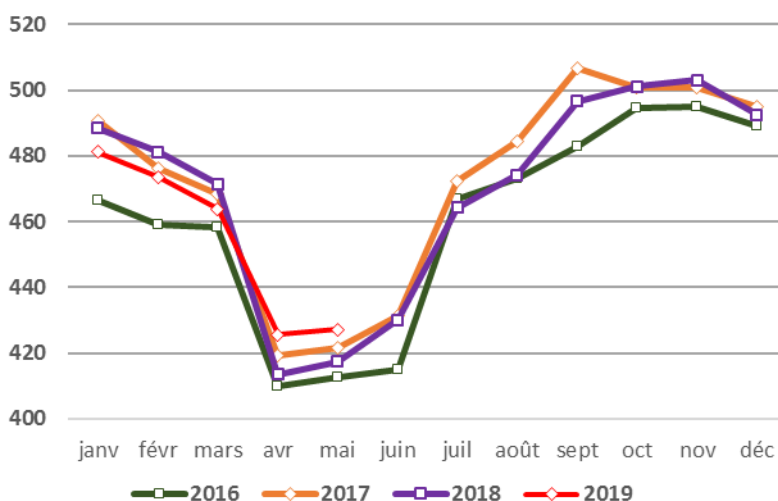


Prix du lait (€ / 1 000 litres)

mai-19	363,71
évol. % m-1	-0,20%
évol. % n-1	7,94%
Par trimestre :	
Trim. 1 2019	367,19
Trim. 2 2019	
Trim. 3 2019	
cumul année 2018	350,08
cumul année 2019	365,82
%	4,50%

Le prix du lait en **mai 2019** est en hausse de **+26,8** euros/1000 litres par rapport à l'année précédente.

Prix du lait réel biologique payé aux producteurs (euros/1000 litres)*



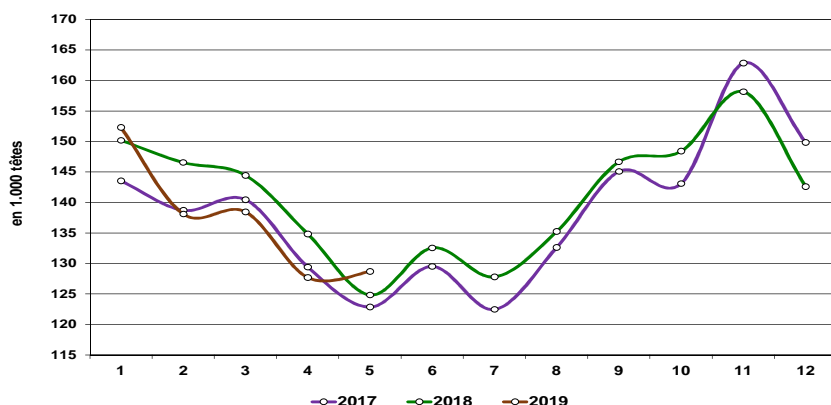
Prix du lait bio (€ / 1 000 litres)

mai-19	427,19
évol. % m-1	2,37%
évol. % n-1	0,23%
Par trimestre :	
Trim. 1 2019	472,86
Trim. 2 2019	
Trim. 3 2019	
cumul année 2018	451,02
cumul année 2019	452,06
%	0,23%

Le prix du lait biologique en **mai 2019** est en hausse de **+1,04** euros/1000 litres par rapport à l'année précédente.

Abattages

Évolution des abattages de vaches (laitières et allaitantes)



Mai 2019 :

Les abattages de vaches, **augmentent** de **+3,1%** soit : **+3 848** têtes par rapport à l'année précédente.

Le poids moyen des carcasses est de **372,2** kg soit **+0,8** kg par rapport à l'année précédente.

Source : FranceAgriMer d'après agreste (SSP)

Fabrications

Évolution des fabrications de PGC et produits industriels

	MAI 2019	Évolution % M/M-1	Évolution % N/N-1	Cumul annuel 2019	Évolution % N/N-1
Lait conditionné	262 864	1,07	-4,39	1 335 381	-3,75
Yaourt et dessert lacté	172 818	-0,51	-2,67	857 935	-2,16
Crème conditionnée	40 546	4,76	7,14	196 342	2,66
Beurre et MGLA (1)	37 066	-5,83	-5,15	192 031	-3,58
Poudre de lait	50 685	2,30	5,72	236 737	-0,54
Fromages (2)	150 889	3,00	-0,11	719 668	-0,33

Unités : 1 000 litres (lait) sinon en tonnes

Données arrêtées au 12/07/2019

(1) En équivalent beurre (MGLA)

(2) fromages et spécialités fromagères de vache

Source : Enquête mensuelle laitière SSP/FranceAgriMer

Commerce extérieur

Évolution du commerce extérieur français

Mai 2019	Exportations		Importations		Solde des échanges		
	cumul annuel (1000 t)	évol. %n-1	cumul annuel (1000 t)	évol. %n-1	cumul annuel (1000 t)	évol. %n-1	évolution % n-1 - n
Lait conditionné	142,6	6,3%	32,4	-19,3%	110,2	17,3%	16,22
Fromages	278,9	2,1%	146,4	-1,3%	132,6	6,2%	7,746
Yaourts et laits fermentés	149,5	-12,2%	39,8	1,8%	109,6	-16,4%	21,529
Crème conditionnée	38,8	4,4%	34,6	7,1%	4,2	-13,7%	0,66
Beurre conditionné	18,0	-2,1%	2,9	-18,7%	15,1	1,9%	0,281
Beurre vrac	13,0	-3,4%	77,7	-0,8%	-64,7	-0,3%	0,172
Poudre de lait écrémé	119,3	17,2%	18,6	49,4%	100,7	12,7%	11,357
Poudre grasse	25,3	-20,4%	18,7	37,0%	6,6	-63,5%	11,556

Source : FranceAgriMer d'après les Douanes

Données arrêtées au 18/07/2019

Achats des ménages

Évolution des achats de produits laitiers par les ménages

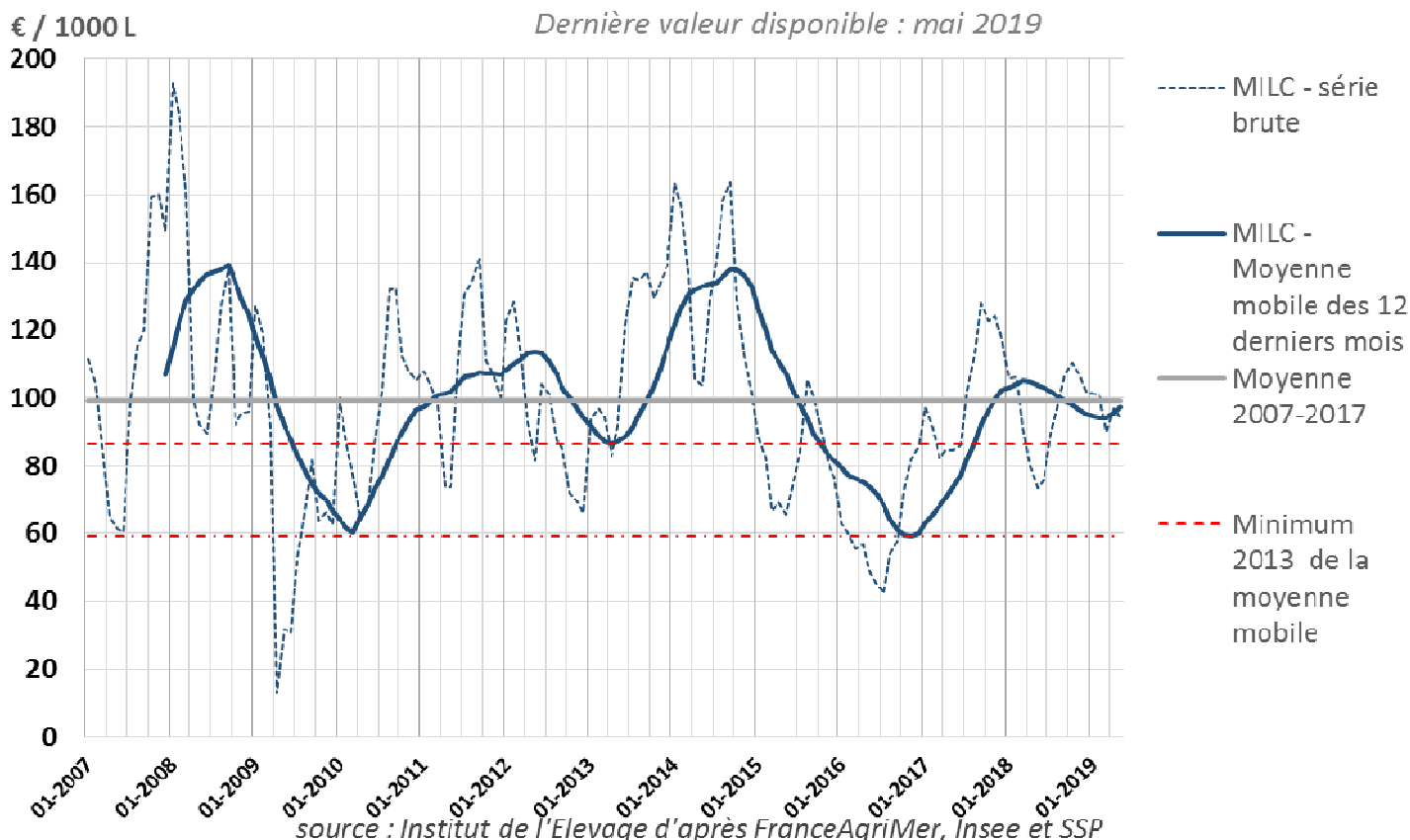
Cumul annuel mobile 12 mois se terminant au mois de juin 2019	Volumes	Prix (€/kg)	Prix
	évol. % n-1	moyenne	évol. % n-1
Lait de consommation	-3,5	0,9	1,5
Ultra-frais	-1,5	2,5	2
Fromages	0,4	9,6	1,9
Beurre	-1,4	7,9	11,3
Crème	0,7	3,5	6

Source : FranceAgriMer d'après le panel Kantar Worldpanel

Marge laitière Indicateur de marge sur coût indicé 2019

	Avr.-19	Mai-19
Marge IPAMPA sur coût indicé, en €/1000 l	97,16	94,23
Total des produits, en €/1000 l	400,17	396,66
Produit généré par la vente du lait, en €/1000 l.....	355,14	350,64
Prix du lait conventionnel (hors AOP, hors AB) payé au taux réel, en €/1000 l.....	352,20	347,70
Produit généré par les ventes d'animaux, en €/1000 l.....	45,03	46,02
Total des charges indicées, en €/1000 l	303,01	302,43
Marge IPAMPA sur coût indicé, moyenne mobile sur 12 mois en €/1000 l	95,64	97,53
Produits totaux indicés, moyenne des 12 derniers mois en €/1000 l	396,96	399,17
Charges totales indicées, moyenne des 12 derniers mois en €/1000 l	301,32	301,64
Marge IPAMPA sur coût indicé, en indice (100=2015)	119,17	115,58
Marge IPAMPA sur coût indicé, moyenne mobile sur 12 mois, indice (100=2015)	117,31	119,62

MILC (Marge IPAMPA Lait de Vache sur Coût Total indicé)

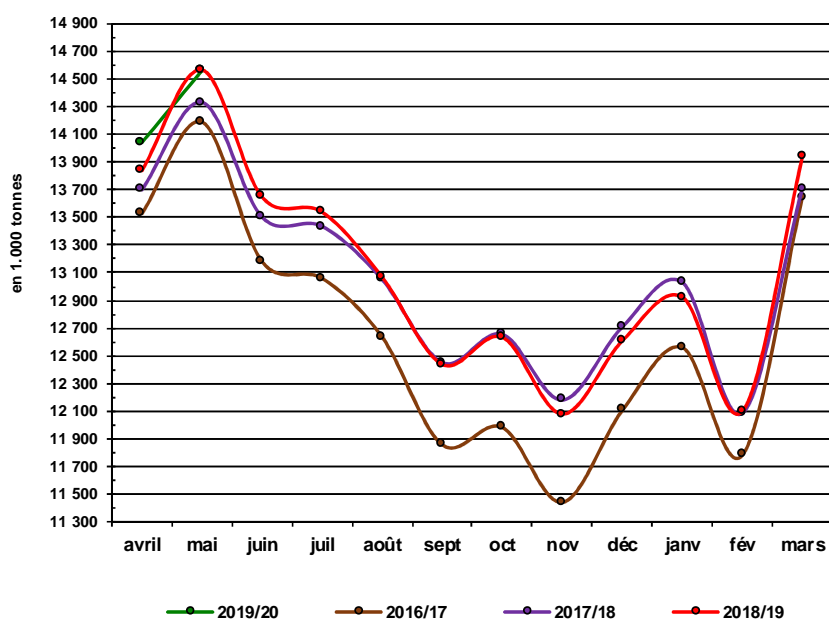


Evolutions de la méthode pour le rebasement de MILC en 2015

Union européenne

Collecte brute

Collecte mensuelle dans l'UE à 28



Campagne 2019/2020

Cumul UE	
UE à 28	
Volume (1000 T)	28 600
évol. % n-1	+ 0.70%
UE à 15	
Volume (1000 T)	24 452
évol. % n-1	+0.69%

Pour la campagne **2019/20**, le volume collecté dans les 28 États Membres de l'UE est supérieur à celui de la même période **2018/19** **+ 0.70 %** soit **199 kT**.

Collecte **UE à 28 mai** 2019 : **14 559,5***

Campagne 2018/19 : 157 375.38*

Campagne 2017/18 : 143 140.16*

* En milliers de tonnes

Source : FranceAgriMer d'après Eurostat

Données arrêtées au 22/07/2019

Collecte dans les principaux États membres

* En milliers de tonnes

	Mai 2019		Cumul campagne 2019/2020	
	Volume*	évol. % n-1	Volume*	évol. % n-1
Allemagne	2 873	3,2%	5 645	-1,0%
France	2 200	0,3%	4 393	-0,8%
Royaume-Uni	1 434	8,4%	2 815	2,9%
Pays-Bas	1 207	1,2%	2 380	-2,1%
Pologne	1 092	7,3%	2 137	1,5%
Italie	1 092	-0,5%	2 183	0,1%
Irlande	1 133	33,7%	2 110	12,9%

Données arrêtées au 12/07/2019

Source : FranceAgriMer d'après Eurostat

Exportations

Évolution des exportations européennes de produits laitiers vers les pays tiers

* En milliers de tonnes

Mai 2019	UE à 28		France		Allemagne	
	Volume*	évol. % n-1	Volume*	évol. % n-1	Volume*	évol. % n-1
Beurre / Butteroil	73,6	-6,3%	0,3	25,3%	0,0	61,6%
Poudre de lait écrémé	375,6	34,0%	0,0	-62,5%	0,4	68,1%
Poudre grasse	116,1	-24,7%	0,0	-24,8%	0,0	400,0%
Fromages	313,1	4,1%	1,4	-13,0%	0,6	-26,3%

(1) En équivalent beurre

Source : FranceAgriMer d'après la Commission européenne.

Monde

Exportations

Évolution des exportations des autres principaux exportateurs

De janv- 2018 à mai- 2019	Nouvelle-Zélande		Australie		Etats-Unis		EU-28	
	05 mois 2019	évol. % n-1	05 mois 2019	évol. % n-1	05 mois 2019	évol. % n-1	05 mois 2019	évol. % n-1
Beurre / Butteroil ¹	218,66	+11%	9,472	+63%	14,19	-27%	75,67	-6%
Poudre de lait écrémé	171,54	+8%	63,027	-4%	286,06	-13%	434,551	+32%
Poudre grasse	717,23	+23%	18,77	-36%	11,89	-43%	119,80	-24%
Fromages	148,58	+7%	66,35	-6,0%	165,09	+8%	355,09	+2%

* En milliers de tonnes

(1) en équivalent beurre

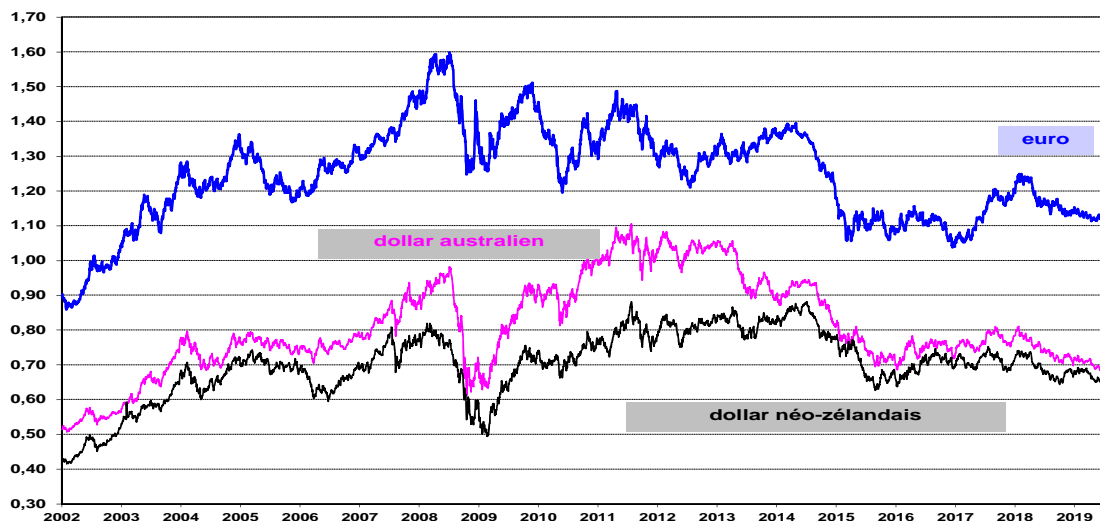
Source : FranceAgriMer d'après GTA

Parités monétaires

Semaine 31 (du 29 juillet au 2 août 2019)

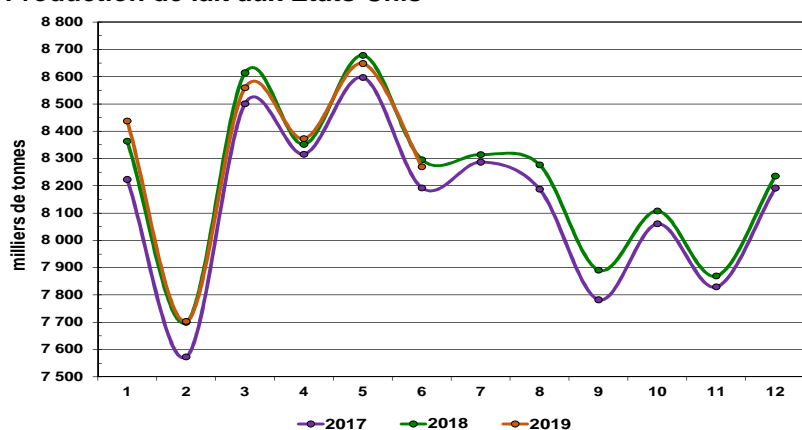
€ / US\$	NZ\$ / US\$	AU\$ / US\$
1,1113	0,6583	0,6863

Valeur des monnaies en US\$



Source : FranceAgriMer d'après BCE

Production de lait aux États-Unis



Source : FranceAgriMer d'après l'USDA

La production de **juin 2019** est de **-0,3% (8 269*)** par rapport à **2018** soit **-26** milliers tonnes

Production **cumulée** depuis **juin 2019 -0,03% (49 987*)** soit **-13** milliers tonnes par rapport à **2018**.

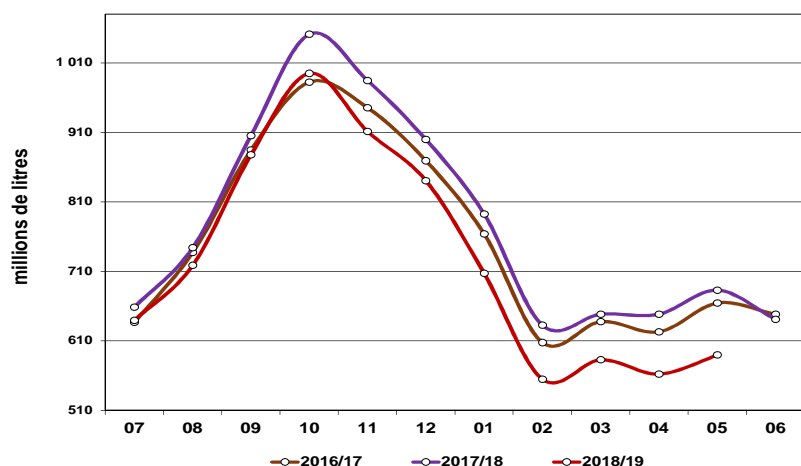
* En milliers de tonnes

Production 2017 : 97.7 millions de tonnes

Production 2018 : 98.7 millions de tonnes

(M.A.J des données au 29/07/2019)

Production de lait en Australie



Source : FranceAgriMer d'après Dairy Australia

La production cumulée de **mai 2019** campagne **2018/2019** est inférieure à celle de la campagne précédente soit : **-7,7%** à **(7 977,42*)** contre **(8 646,47*)**

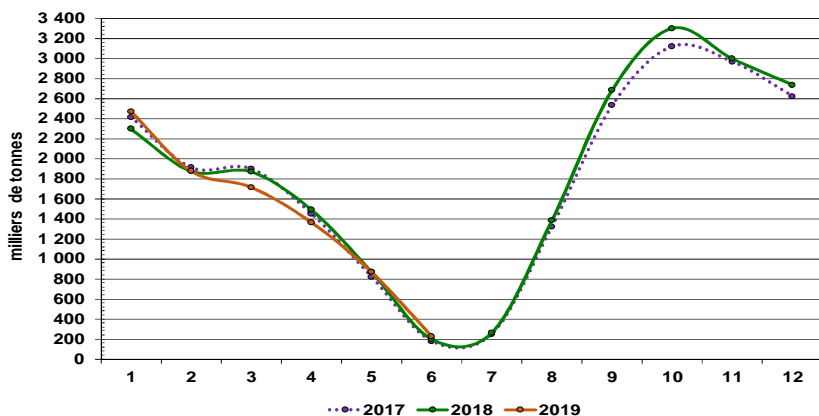
La production de **mai 2019** est de **-13,6%** à **(589,65*)** par rapport à **2018**.

Campagne 2017/18 : **9 287,17***

*Millions de litres

(M.A.J des données au 28/06/2019)

Production de lait en Nouvelle-Zélande



Source : FranceAgriMer d'après DCANZ

La production de **juin 2019** est en baisse de **14,1%** (**226***) par rapport à **2018** soit **+28** milliers tonnes

Production **cumulée** depuis **juin 2019 -0,86%** (**8 517***) soit **-74** milliers tonnes par rapport à **2018**

* En milliers de tonnes

Production 2017 : 21,5 millions de tonnes

Production 2018 : 21,9 millions de tonnes

(M.A.J des données au 29/07/2019)

Prix des produits laitiers de la semaine 31 (du 29 juillet au 3 août 2019)

Beurre et poudres en France

Prix des facturations	Beurre Standard 82% MG	Poudre 0% conso humaine	Poudre 26%	Lactosérum
Prix moyen (€/tonne)	4 521	1 984	2 957	717
écart par rapport à s-1	14,4 %	-1,8 %	0,6 %	0,6 %
écart par rapport à n-1	-21,8 %	34,8 %	10,8 %	7,3 %

Source : FranceAgriMer d'après enquête

Prix des contrats	Beurre Standard 82% MG	Poudre 0% conso humaine	Poudre 26%	Lactosérum
Prix moyen (€/tonne)	3 602 *	2 136	3 065	621
écart par rapport à s-1	-5,0 %	3,8 %	7,7 %	0,3 %
écart par rapport à n-1	-191 **	41,9 %	-	-11,4 %

Source FranceAgriMer d'après enquête

*Moyenne mobile sur 4 semaines

**Variation en € par rapport à S-1

Beurre et poudres dans l'UE

Allemagne	Beurre (kempten)	Poudre 0% conso humaine	Poudre 26 %	Lactosérum
Prix (€/tonne)	3 550	2 125	2 870	595
écart par rapport à s-1	-1,4 %	1,4 %	0,0 %	0,0 %
écart par rapport à n-1	-36,3 %	36,2 %	0,7 %	-16,2 %

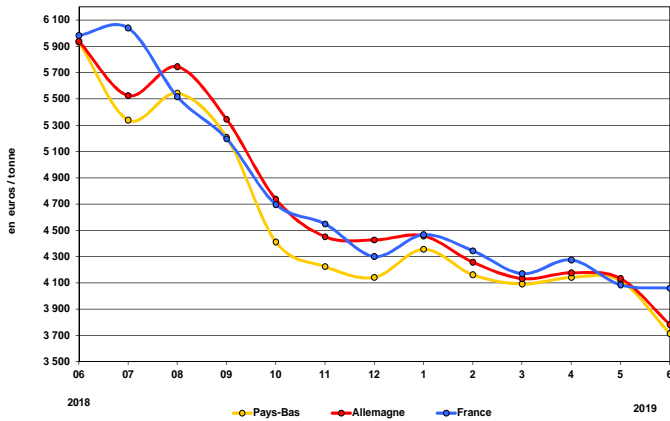
Source : FranceAgriMer d'après ZMB

Pays-Bas	Beurre	Poudre 0% conso humaine	Poudre 26 %	Lactosérum
Prix (€/tonne)	3 450	2 080	2 780	600
écart par rapport à s-1	0,0 %	0,0 %	0,0 %	0,0 %
écart par rapport à n-1	-36,7 %	39,6 %	1,1 %	-16,7 %

Source : FranceAgriMer d'après Productschap Zuivel

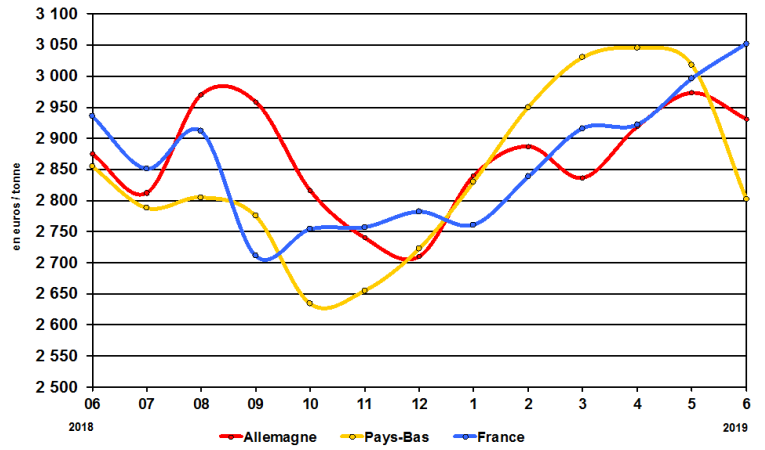
Beurre et poudres en France et dans l'UE

Beurre vrac (*)



Source : Productschap Zuivel, ZMB, FranceAgriMer

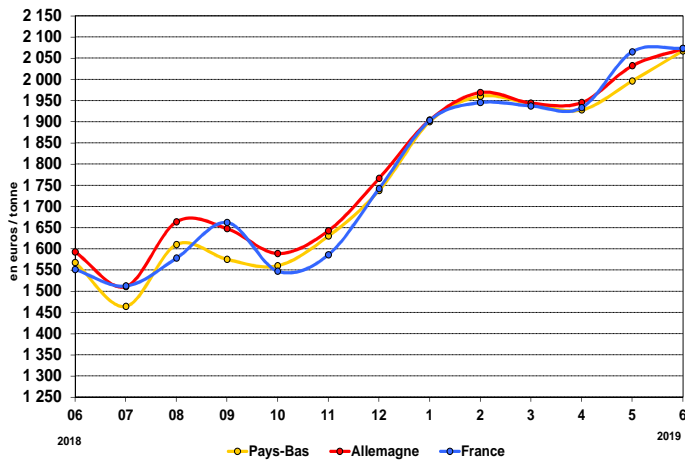
Poudre grasse (*)



Source : Productschap Zuivel, ZMB, FranceAgriMer

Poudre de lait écrémé

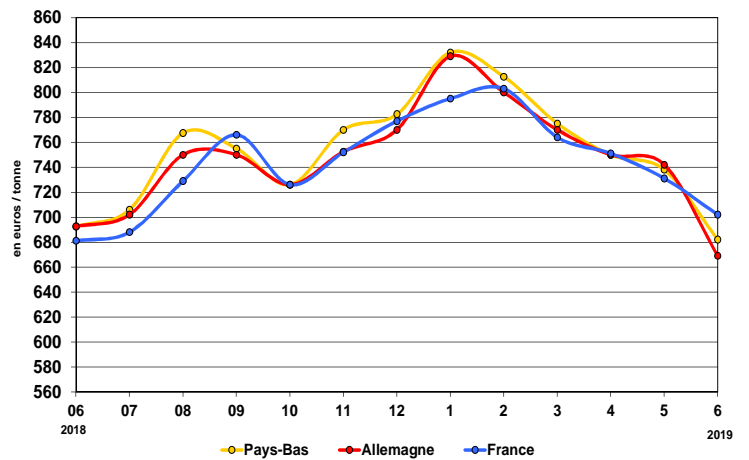
Destinée à la consommation humaine (*)



Source : Productschap Zuivel, ZMB, FranceAgriMer

Poudre de lactosérum

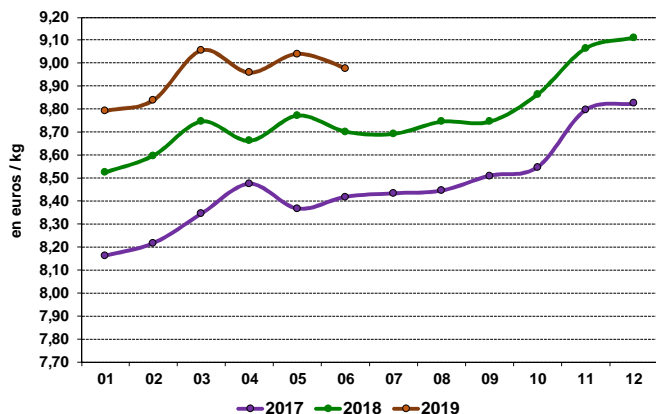
Destinée à la consommation animale (*)



Source : Productschap Zuivel, ZMB, FranceAgriMer

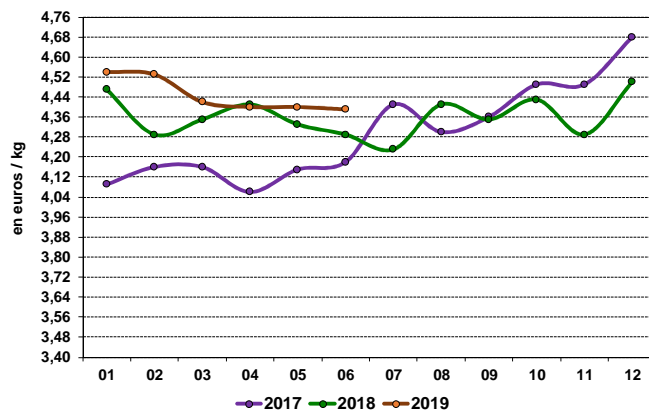
Fromages en France et dans l'UE

Comté (France)



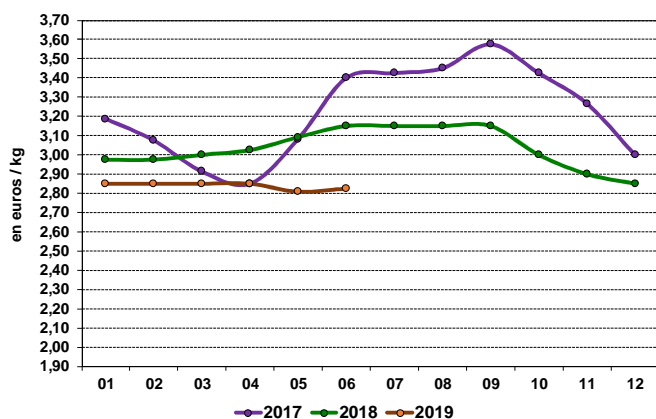
Source : FranceAgriMer d'après ATLA

Emmental (Allemagne)



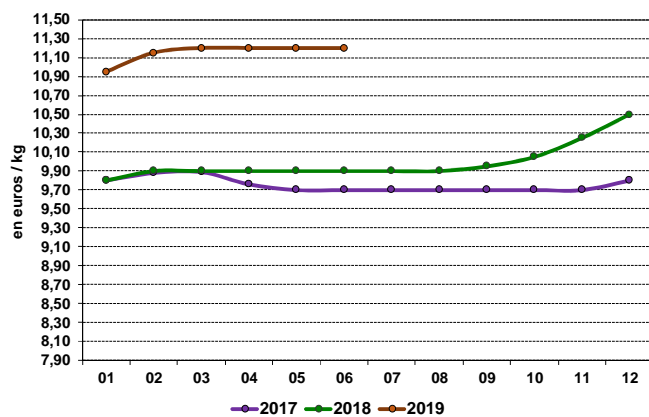
Source : FranceAgriMer d'après ZMB

Cheddar (Angleterre)



Source : FranceAgriMer d'après ZMB

Parmesan (Italie)



Source : FranceAgriMer d'après ISMEA

Cours mondiaux

Cours en US \$/tonne de la semaine 30 (du 22 au 26 juillet 2019)

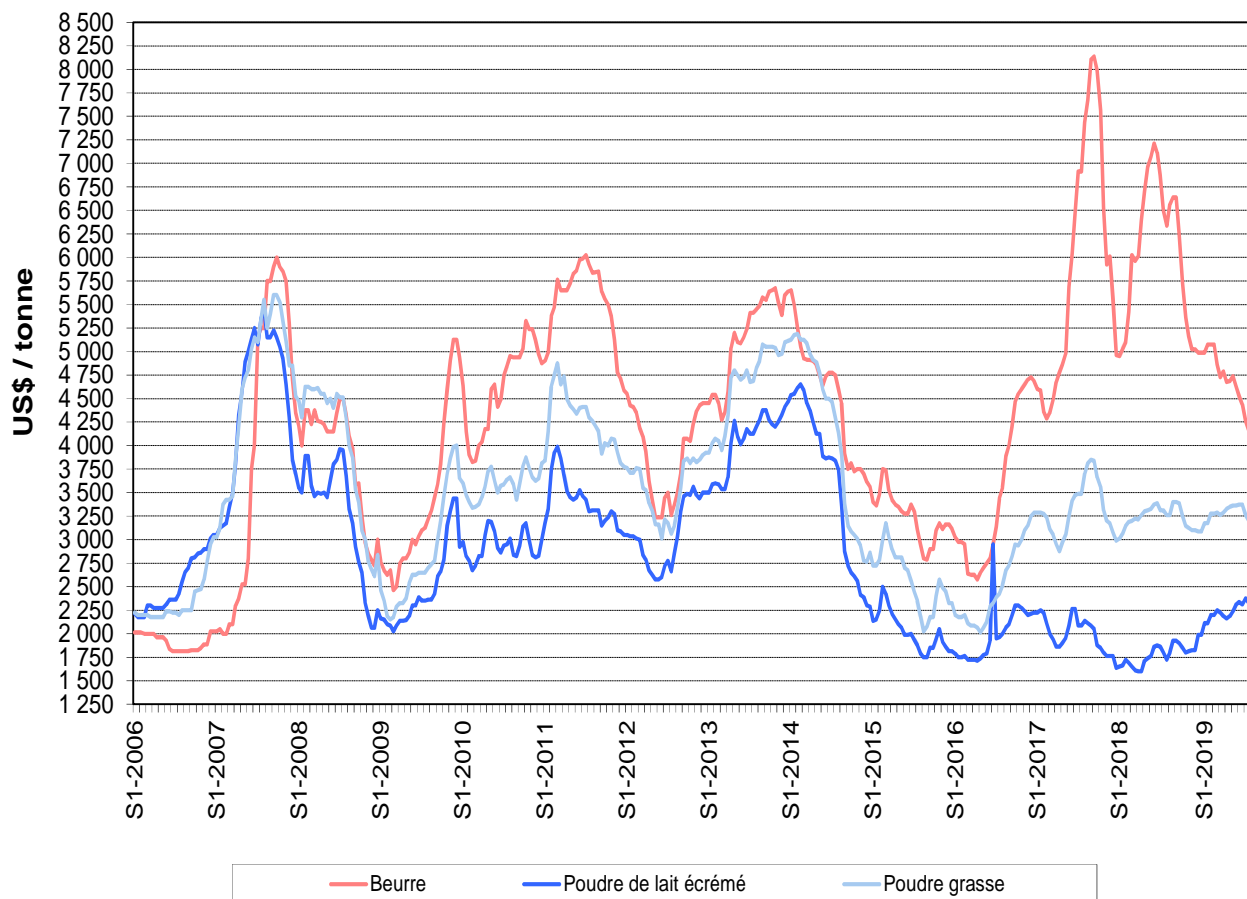
BEURRE			POUDRE 0%			POUDRE 26%		
Cours mondial ZMB *	Cours zone Europe USDA*	Cours zone Océanie USDA*	Cours mondial ZMB *	Cours zone Europe USDA*	Cours zone Océanie USDA*	Cours mondial ZMB *	Cours zone Europe USDA*	Cours zone Océanie USDA*
4 250	4 038	4 438	2 375	2 325	2 588	3 125	3 188	3 100

Source : FranceAgriMer, USDA, ZMB

*Mi- juillet 2019 (ZMB)

* Données arrêtées au 1er août 2019 (USDA)

Cours zone Europe



Source : FranceAgriMer d'après l'USDA

Publication de FranceAgriMer

Directrice de la publication : Christine AVELIN

Rédaction : direction Marchés, études et prospective - Service Analyses et fonctions transversales et multifilières

– Unité Système d'information économique / Contact : U_SD@franceagrimer.fr

FranceAgriMer s'efforce de diffuser des informations exactes et à jour et corrigera, dans la mesure du possible, les erreurs qui lui seront signalées.

Toutefois, l'établissement ne peut en aucun cas être tenu responsable de l'utilisation et de l'interprétation de l'information contenue dans cette publication qui ne vise pas à délivrer des conseils personnalisés.

Copyright : tous droits de reproduction réservés, sauf autorisation de FranceAgriMer

12 rue Henri Rol-Tanguy - TSA 20002 - 93555 Montreuil cedex

Tel : 01.73.30.30.00 - Fax : 01.73.30.30.30