

2020 – n° 39

## Tableau de bord hebdomadaire

### France

#### Collecte brute

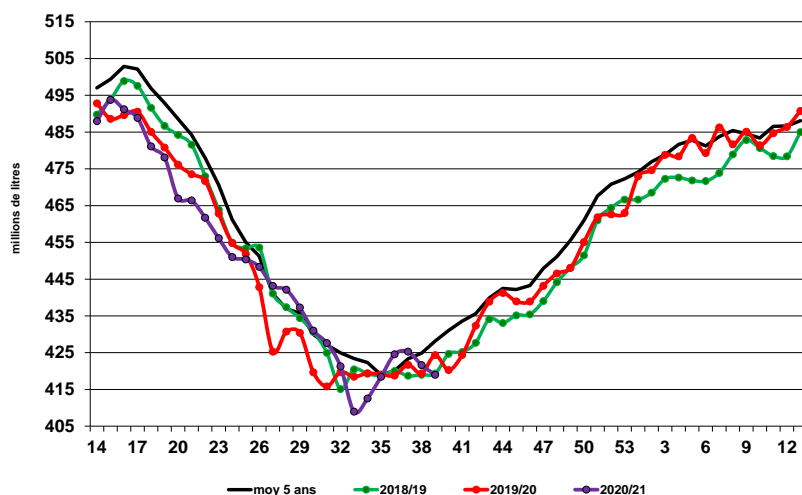
##### Collecte de la semaine 39/2020

<b>419*</b>	<b>Du 21 au 25 septembre 2020</b>
évol. % n-1	-0.1%
évol. % s-1	-0.6%
évol. % moy. 5 ans	-1.6%
422* (rappel)	Semaine 38/2020

\*En millions de litres

Source : FranceAgriMer/sondage hebdomadaire

##### Collecte hebdomadaire des dernières campagnes



#### Collecte mensuelle

Comparaison : N/N-1	Collecte*	(évolution)	MG* (g/l)	(écart)	MP* (g/l)	(écart)
<b>juil.-20</b>	1 954 839	2,74%	<b>40,34</b>	<b>0,32</b>	<b>32,89</b>	<b>0,59</b>
Cumul année 2020	14 429 573	0,93%	<b>41,53</b>	<b>0,19</b>	<b>33,55</b>	<b>0,21</b>

\*Millions de litres

Source : FranceAgriMer/SSP/enquête mensuelle laitière

\* (Matière grasse)

\* (Protéine)

#### Répartition de la collecte

juil.-20	Collecte totale (en 1000 litres)	Part de collecte conventionnelle* (en %)	Part de collecte AOP/IGP (%)	Part de collecte biologique (%)
2019	1 868 807	80,00	15,90	4,10
2020	1 954 839	78,80	16,60	4,60

Source : FranceAgriMer/SSP/enquête mensuelle laitière

#### Collecte mensuelle biologique

Comparaison : N/N-1	Collecte*	(évolution)	MG* (g/l)	(écart)	MP* (g/l)	(écart)
<b>juil.-20</b>	89 753	10,73%	<b>40,01</b>	<b>0,55</b>	<b>32,01</b>	
Cumul année 2020	646 462	10,62%	<b>40,89</b>	<b>0,50</b>	<b>32,48</b>	

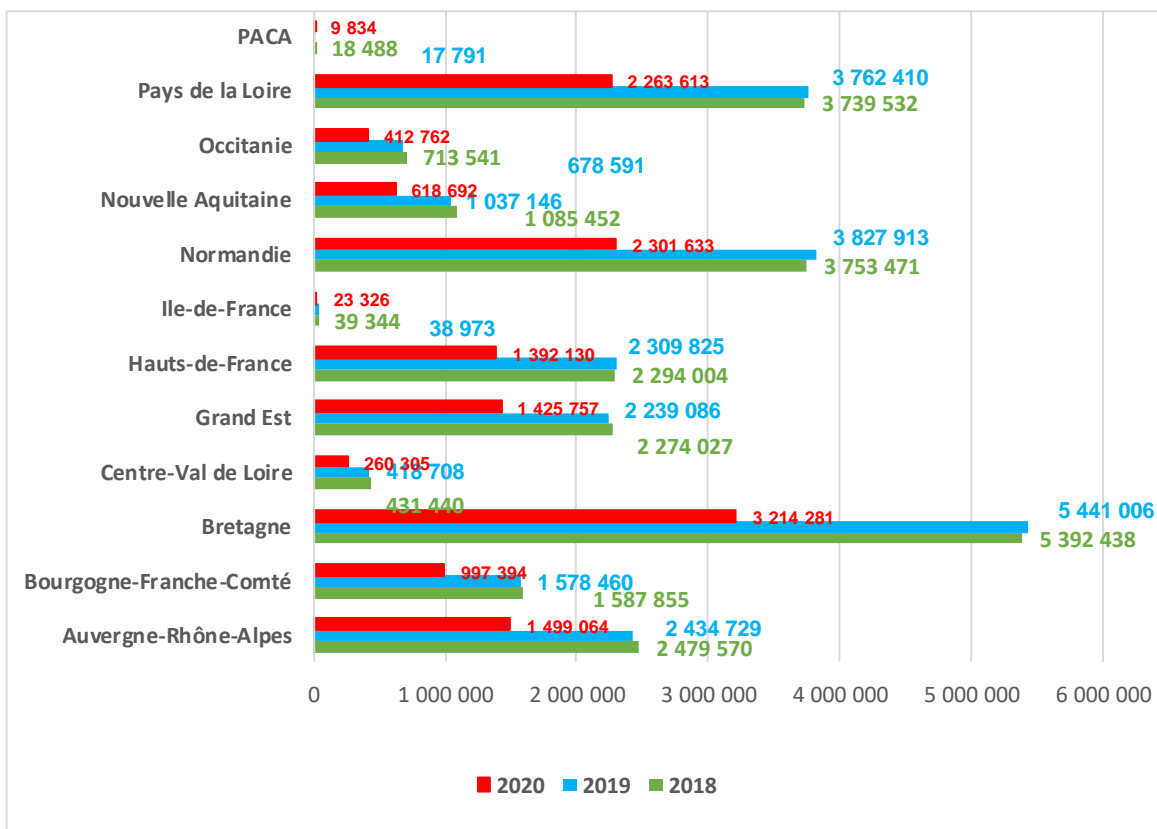
\*Millions de litres

Source : FranceAgriMer/SSP/enquête mensuelle laitière

\* (M. grasse)

\* (Protéine)

## Collecte par région cumul fin campagne (en millions de litres)



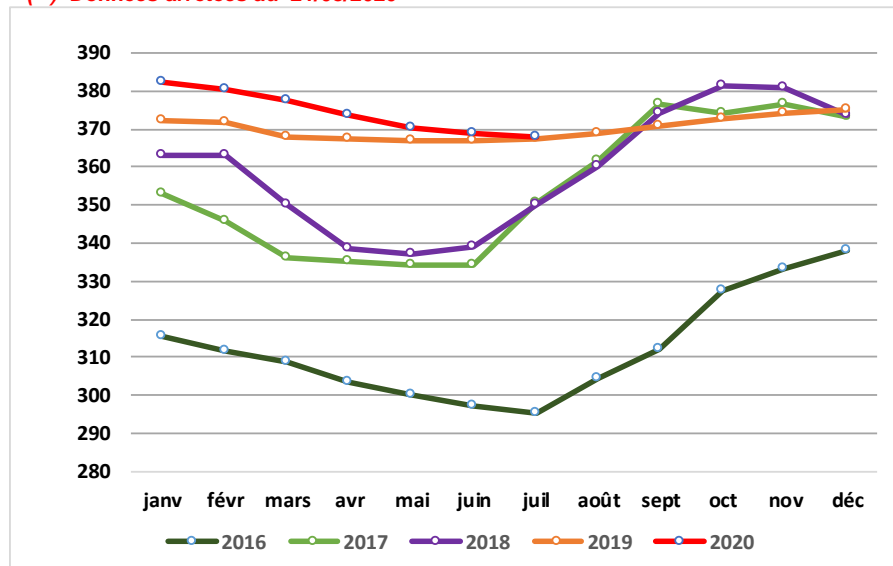
Source : FranceAgriMer d'après enquête mensuelle laitière

## Prix du lait réel

payé aux producteurs (euros/1000 litres)\*

(\* Pour être cohérent avec l'information sur les prix transmise à l'UE et pour faciliter la comparaison avec les prix pratiqués dans les autres états membres, FranceAgriMer diffuse désormais le "prix réel" payé aux producteurs.

(\*\*) Données arrêtées au 21/08/2020



Source : FranceAgriMer/SSP/enquête mensuelle laitière

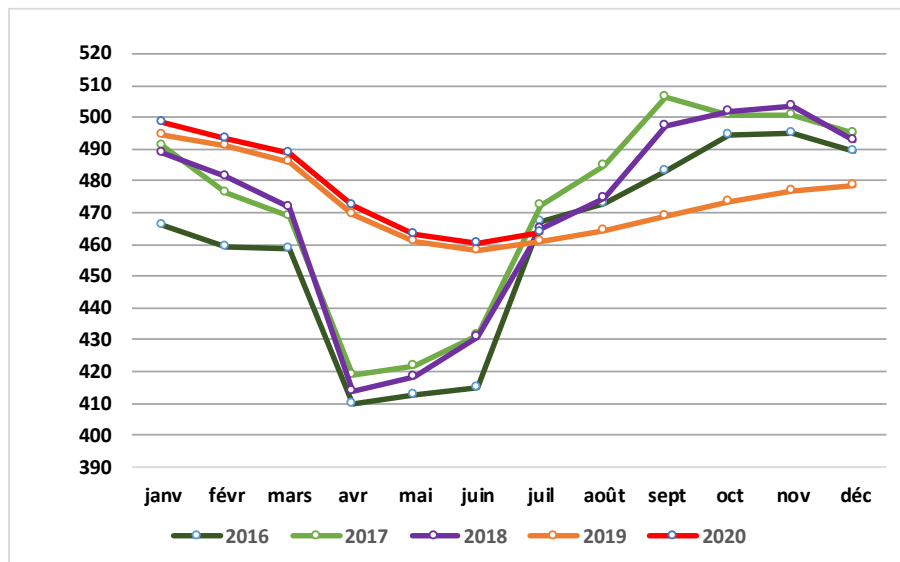
Prix du lait (€ / 1 000 litres)

juil-20	363,07
évol. % m-1	1,20%
évol. % n-1	-1,88%
Par trimestre :	
Trim. 1 2019	377,69
Trim. 2 2019	359,46
Trim. 3 2019	
cumul** année 2019	367,50
cumul** année 2020	367,88
évol.** % n-1	0,10%

Le prix du lait en juillet 2020 est en baisse de -6.9 euros/1000 litres par rapport au même mois de l'année précédente.

## Prix du lait réel biologique

payé aux producteurs (euros/1000 litres)\*



Source : FranceAgriMer/SSP/enquête mensuelle laitière

Prix du lait bio (€ / 1 000 litres)

<b>juil-20</b>	486,56
évol. % m-1	9,18%
évol. %n-1	1,75%
Par trimestre :	
Trim. 1 2019	488,67
Trim. 2 2019	434,58
Trim. 3 2019	
cumul** année 2019	460,78
cumul** année 2020	463,75
évol** %n-1	0,64%

Le prix du lait biologique en **juillet 2020** est en hausse de **+8.37** euros/1000 litres par rapport à l'année précédente.

## Fabrications

### Evolution des fabrications de PGC et produits industriels

	juil-20	Évolution M/M-1 (%)	Évolution N/N-1 (%)	Cumul annuel 2020	Évolution N/N-1 (%)
Lait conditionné	233 149	-4,45	-2,84	1 874 013	3,07
Yaourt et dessert lacté	169 531	3,04	1,32	1 249 292	3,16
Crème conditionnée	40 381	7,06	10,70	273 734	0,01
Beurre et MGLA (1)	30 855	-3,33	-0,81	254 467	-0,15
Poudre de lait	47 867	11,05	22,51	340 041	5,19
Fromages (2)	136 716	-3,37	-3,17	992 277	-0,55

Unités : 1 000 litres (lait) sinon en tonnes SSP/r

Source : FranceAgriMer/SPP/enquête mensuelle laitière

(1) En équivalent beurre (MGLA)

(2) fromages et spécialités fromagères de vache

Beurre et poudres en France

Prix des facturations	Beurre	Poudre 0%	Poudre 26%	Lactosérum
	Standard 82 % MG	conso humaine		
Prix moyen (€/tonne)	3 424	2 068	2 696	678
écart par rapport à s-1	-2,5 %	2,4 %	-2,6 %	-0,1 %
écart par rapport à n-1	-16,5 %	0,0 %	-8,4 %	3,8 %

Prix des contrats	Beurre Standard 82 % MG	Poudre 0% conso humaine	Poudre 26%	Lactosérum
Prix moyen (€/tonne)	3 445	2 133	NC	NC
écart par rapport à s-1	-	0,6 %	-	-
écart par rapport à n-1	-26	-2,6 %	-	-

Source : FranceAgriMer enquête prix des produits laitiers industriels

Commerce extérieur

Evolution du commerce extérieur français : juillet 2020

produits	Exportations		Importations		Solde des échanges		
	cumul annuel (1000 t)	évol. %n-1	cumul annuel (1000 t)	évol. %n-1	cumul annuel (1000 t)	évol. %n-1	n-1 - n
Lait conditionné	171,7	-10,2%	41,1	-4,8%	130,6	-11,7%	17,3 kT
Fromages	371,8	-3,8%	226,7	4,4%	145,0	-14,3%	24,2 kT
Yaourts et laits fermentés	201,9	-2,2%	54,1	-0,5%	147,8	-2,8%	4,3 kT
Crème conditionnée	52,9	-4,7%	48,2	-0,6%	4,7	-33,1%	2,3 kT
Beurre conditionné	22,5	-7,7%	2,6	-33,7%	19,9	-2,7%	0,6 kT
<b>Beurre vrac</b>	18,4	9,7%	98,5	-5,9%	-80,0	-8,9%	7,8 kT
Poudre de lait écrémé	165,9	2,3%	20,9	-14,7%	145,0	5,4%	7,4 kT
Poudre grasse	42,8	12,5%	21,4	-15,2%	21,4	67,5%	8,6 kT

**Beurre en vrac : non compris le butteriol**

Source : FranceAgriMer d'après les Douanes

Données arrêtées au 17/09/2020

Achats des ménages

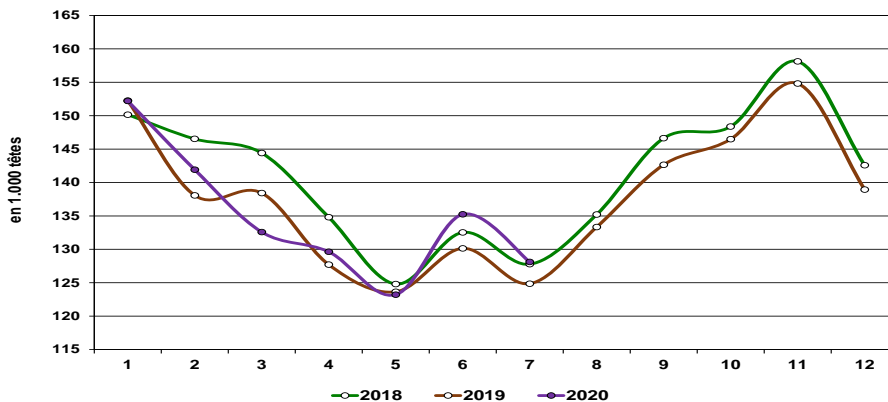
Évolution des achats de produits laitiers par les ménages

Cumul annuel du mois de juillet 2020	Volumes	Prix (€/kg)	Prix
	évol. % n-1	moyenne	évol. % n-1
Lait de consommation	6,8	0,9	1,6
Ultra-frais	4,9	2,6	1,0
Fromages	10,4	9,7	0,5
Beurre	12,8	8,1	0,3
Crème	18,3	3,7	1,8

Source : FranceAgriMer d'après le panel Kantar Worldpanel

## Abattages

### Évolution des abattages de vaches (laitières et allaitantes)



#### Juillet 2020 :

Les abattages de vaches **sont en augmentations** de **+2,6%** soit : **+ 3247** têtes par rapport à l'année précédente.

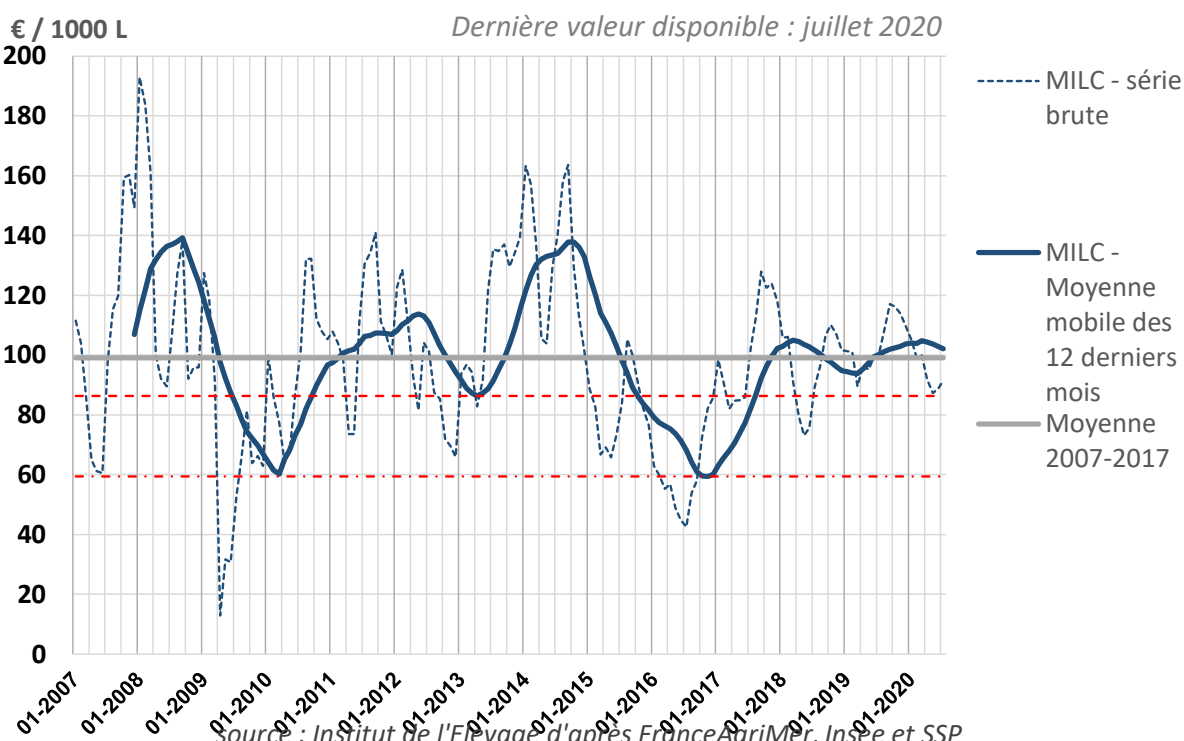
Le poids moyen des carcasses est de **366.6** kg soit **+3.8kg** par rapport à l'année précédente.

Source : FranceAgriMer d'après Agreste (SSP)

## Marge laitière

	juin-20	juil.-20
Marge IPAMPA sur coût indicé, en €/1000 l .....	88,72	91,39
Total des produits, en €/1000 l .....	388,25	390,95
Produit généré par la vente du lait, en €/1000 l.....	343,04	345,44
Prix du lait conventionnel (hors AOP, hors AB) payé au taux réel, en €/1000 l.....	340,10	342,50
Produit généré par les ventes d'animaux, en €/1000 l.....	45,21	45,51
Total des charges indicées, en €/1000 l .....	299,53	299,56
Marge IPAMPA sur coût indicé, moyenne mobile sur 12 mois en €/1000 l .....	102,87	102,14
Produits totaux indicés, moyenne des 12 derniers mois en €/1000 l .....	404,24	403,32
Charges totales indicées, moyenne des 12 derniers mois en €/1000 l .....	301,37	301,18
Marge IPAMPA sur coût indicé, en indice (100=2015) .....	108,82	112,10
Marge IPAMPA sur coût indicé, moyenne mobile sur 12 mois, indice (100=2015) .....	126,17	125,28

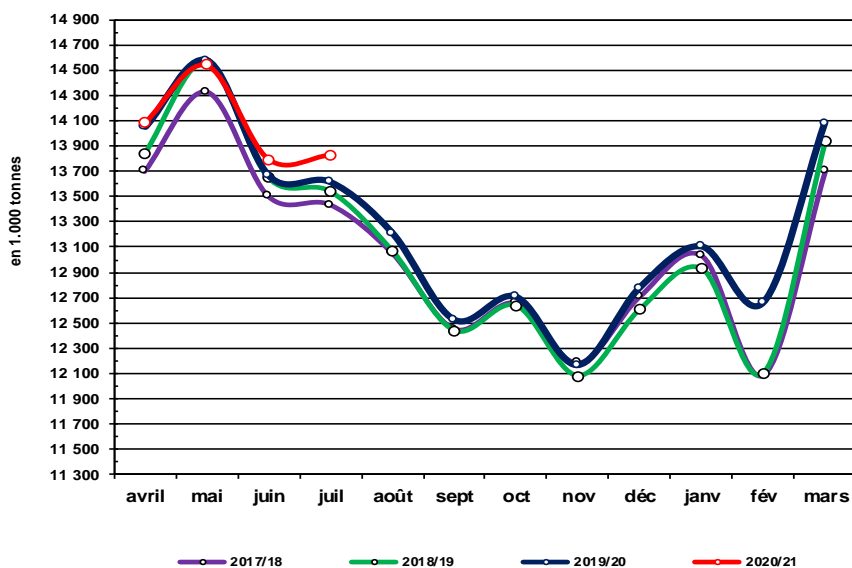
### MILC (Marge IPAMPA Lait de Vache sur Coût Total indicé)



# Union européenne

## Collecte brute

### Collecte mensuelle dans l'UE à 27 + Royaume-Uni



Source : FranceAgriMer d'après Eurostat

### Campagne 2020/2021

Cumul UE	
<b>UE à 27 + RU</b>	<b>61 911</b>
Volume (1000 T)	
évol. % n-1	-10,41%
<b>UE à 15</b>	<b>51 671</b>
Volume (1000 T)	
évol. % n-1	-12,25%

Pour le mois de juillet 2020 **13 832\*** est en hausse **+2%**.

La campagne 2020/21 fin août le volume collecté dans les 27 États Membres de l'UE est de **61 911\***

Campagne 2019/20 : 159 100\*

Campagne 2018/19 : 157 383\*

Campagne 2017/18 : 143 140\*

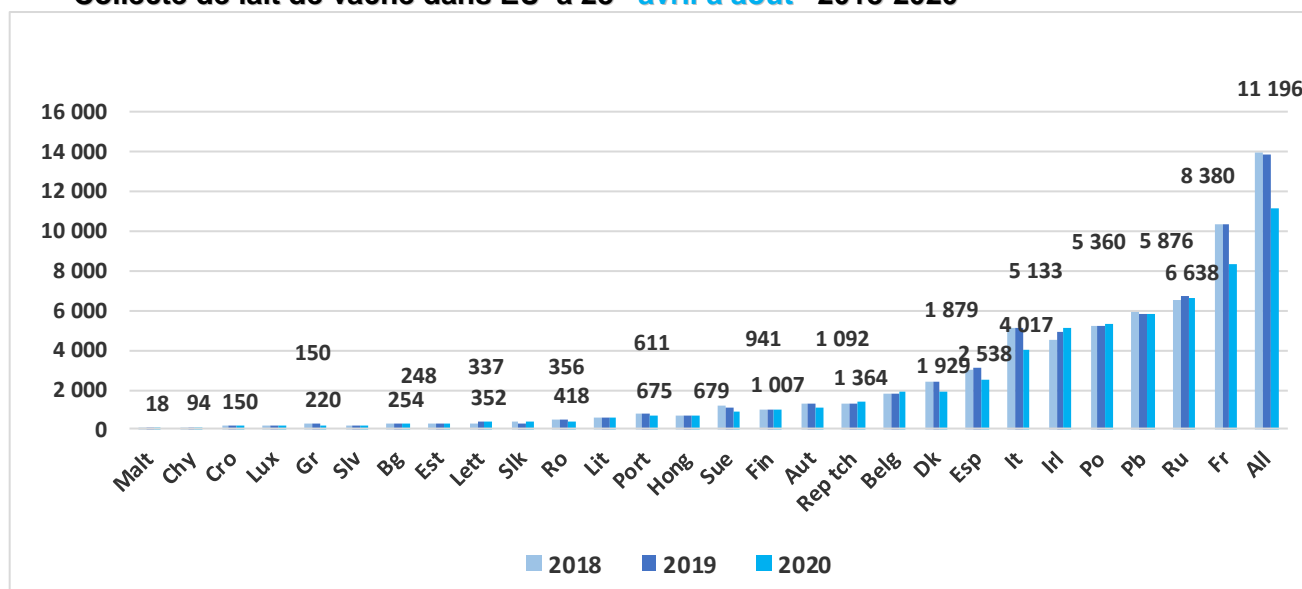
\* En milliers de tonnes

## Collecte de lait de vache dans les principaux États membres

### Lait cru de vache livré aux laiteries fin août

VOLUME	Août				Cumul avril à fin août			
	2 018	2 019	2020	%	2 018	2 019	2020	%
Belgique	347	362	353	-2%	1 792	1 837	1 879	2%
Bulgarie	56	58	0	-100%	301	302	254	-16%
Tchéquie	252	259	267	3%	1 304	1 311	1 364	4%
Danemark	481	477	0	-100%	2 414	2 401	1 929	-20%
<b>Allemagne</b>	<b>2 706</b>	<b>2 723</b>	<b>0</b>	<b>-100%</b>	<b>13 998</b>	<b>13 887</b>	<b>11 196</b>	<b>-19%</b>
Estonie	64	65	68	4%	325	325	337	4%
<b>Irlande</b>	<b>848</b>	<b>868</b>	<b>893</b>	<b>3%</b>	<b>4 549</b>	<b>4 955</b>	<b>5 133</b>	<b>4%</b>
Grèce	51	52	0	-100%	265	270	220	-18%
Espagne	582	603	0	-100%	3 030	3 105	2 538	-18%
<b>France</b>	<b>1 907</b>	<b>1 925</b>	<b>0</b>	<b>-100%</b>	<b>10 354</b>	<b>10 322</b>	<b>8 380</b>	<b>-19%</b>
Croatie	36	35	0	-100%	194	187	150	-20%
<b>Italie</b>	<b>941</b>	<b>933</b>	<b>0</b>	<b>-100%</b>	<b>5 094</b>	<b>5 104</b>	<b>4 017</b>	<b>-21%</b>
Chypre	18	19	0	-100%	94	99	94	-5%
Lettonie	72	76	75	-1%	350	352	352	0%
Lituanie	135	135	133	-2%	625	618	611	-1%
Luxembourg	32	34	0	-100%	170	174	150	-13%
Hongrie	121	126	130	3%	653	656	679	4%
Malte	3	3	3	3%	17	18	18	0%
<b>Pays-Bas</b>	<b>1 148</b>	<b>1 157</b>	<b>1 140</b>	<b>-1%</b>	<b>5 934</b>	<b>5 843</b>	<b>5 876</b>	<b>1%</b>
Autriche	246	250	0	-100%	1 348	1 348	1 092	-19%
<b>Pologne</b>	<b>1 008</b>	<b>1 030</b>	<b>1 050</b>	<b>2%</b>	<b>5 187</b>	<b>5 246</b>	<b>5 360</b>	<b>2%</b>
Portugal	150	155	0	-100%	819	823	675	-18%
Roumanie	99	95	0	-100%	516	514	418	-19%
Slovénie	46	47	48	3%	246	242	248	2%
Slovaquie	67	68	69	2%	354	349	356	2%
Finlande	196	196	198	1%	1 008	987	1 007	2%
Suède	227	217	0	-100%	1 174	1 145	941	-18%
<b>Royaume-Uni</b>	<b>1 231</b>	<b>1 242</b>	<b>1 236</b>	<b>-1%</b>	<b>6 542</b>	<b>6 688</b>	<b>6 638</b>	<b>-1%</b>
<b>TOTAL</b>	<b>13 069</b>	<b>13 208</b>	<b>5 663</b>	<b>-57%</b>	<b>68 655</b>	<b>69 105</b>	<b>61 911</b>	<b>-10%</b>

## Collecte de lait de vache dans EU à 28 avril à août 2018-2020



## Prix du lait dans l'Union Européenne

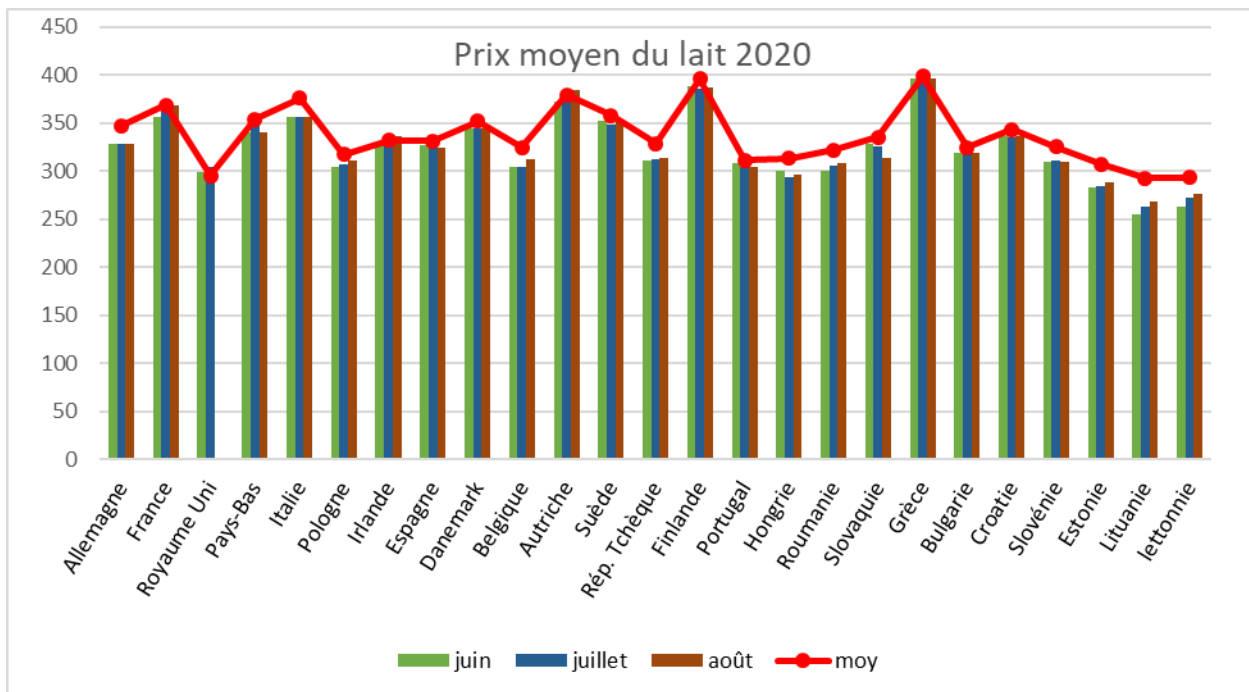
Prix moyen du lait de vache départ ferme par pays européen - 2019-2020  
Lait à teneurs réelles MG et MP en €/1000 litres

année 2020	janv	févr.	mars	avr.	mai	juin	juil.	août	sept.	oct.	nov.	déc.	Moy 2020	Ecart m/m-1
Allemagne	360	359	359	351	335	329	328	328					344	-16
France	375	380	362	370	365	356	364	369					368	-5
Royaume Uni	339	341	321	315	302	299	305						317	
Pays-Bas	376	373	361	340	335	340	350	340					352	-5
Italie	409	386	377	367	371	357	357	357					373	4
Pologne	337	335	321	304	303	305	307	311					315	-1
Irlande	357	365	325	296	315	327	335	336					332	19
Espagne	336	336	333	332	329	327	325	325					330	-3
Danemark	350	361	361	351	351	344	344	344					351	0
Belgique	354	348	329	313	307	305	304	312					322	-6
Autriche	378	384	383	383	375	373	373	384					379	-8
Suède	363	350	359	359	369	353	349	351					357	10
Rép. Tchèque	356	355	334	317	308	311	312	314					326	-9
Finlande	397	398	399	401	399	389	386	387					395	-2
Portugal	318	313	313	313	309	308	305	305					311	-4
Hongrie	335	329	320	306	303	300	294	297					311	-3
Roumanie	335	332	333	327	308	301	306	308					319	-19
Slovaquie	342	343	342	339	330	328	326	314					333	0
Grèce	400	400	400	399	399	396	392	396					398	-2
Bulgarie	329	330	330	323	321	319	319	319					324	-1
Croatie	355	350	343	340	339	336	335	336					342	-7
Slovénie	347	340	336	316	309	310	311	310					322	-16
Estonie	322	324	324	309	293	283	285	288					304	-29
Lituanie	318	321	320	290	261	255	263	268					287	-30
lettonnie	311	316	316	294	264	263	273	276					289	-6
<b>Moy.pondérée</b>	<b>360</b>	<b>360</b>	<b>351</b>	<b>342</b>	<b>336</b>	<b>336</b>	<b>338</b>	<b>339</b>					<b>345</b>	<b>-6</b>

\* Les prix indiqués pour ce mois sont des estimations ou reconstructions du mois précédent transmises par les états membres. Ils seront corrigés ultérieurement. Les pays sont classés par ordre décroissant de collecte laitière 2017

Source : Eurostat, selon les états membres

(M.A.J des données au 06/10/2020)



**Prix des produits laitiers** Semaine 39 (du 21 au 25 sept. 2020)

**Beurre et poudres dans l'UE**

Allemagne	Beurre	Poudre 0%	Poudre 26 %	Lactosérum
	(kempton)	conso humaine		
Prix (€/tonne)	3 500	2 200	2 800	705
écart par rapport à s-1	0,0 %	0,0 %	0,0 %	0,0 %
écart par rapport à n-1	-4,8 %	-3,1 %	-6,5 %	16,5 %

Pays-Bas	Beurre	Poudre 0%	Poudre 26 %	Lactosérum
		conso humaine		
Prix (€/tonne)	3 350	2 160	2 700	720
écart par rapport à s-1	-0,6 %	0,0 %	0,0 %	0,0 %
écart par rapport à n-1	-4,0 %	-4,0 %	-6,9 %	18,0 %

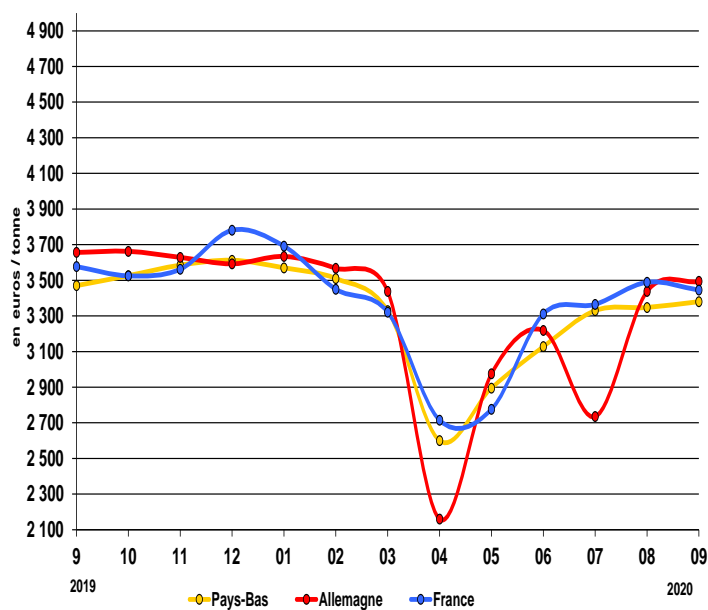
*Les écarts tiennent compte d'une mise à jour des données S-1*

Source : FranceAgrimer d'après ATLA actualités économiques internationales, ZMB, Productschap Zuivel

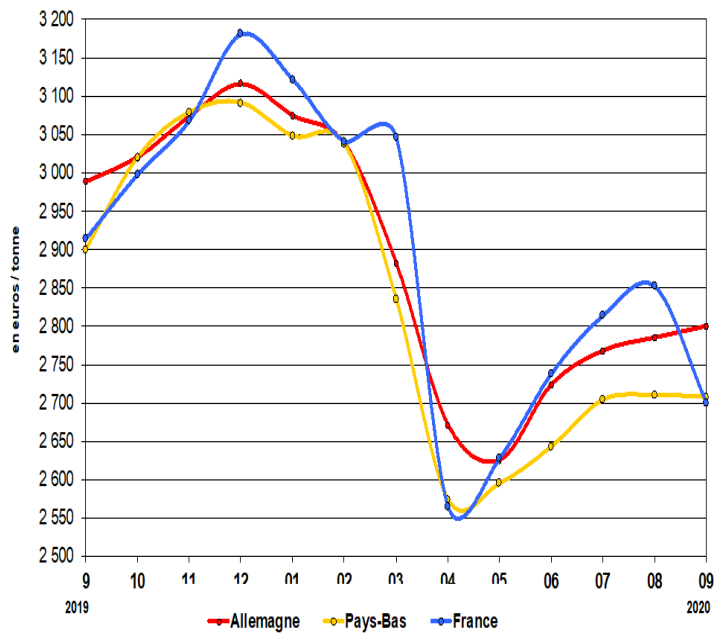


# Beurre et poudres en France et dans l'UE

## Beurre vrac (\*)



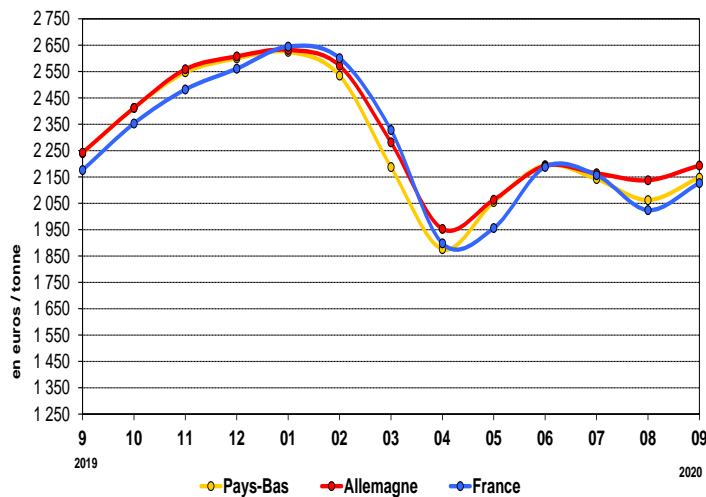
## Poudre grasse (\*)



Source : FranceAgriMer d'après Productschap Zuivel, ZMB

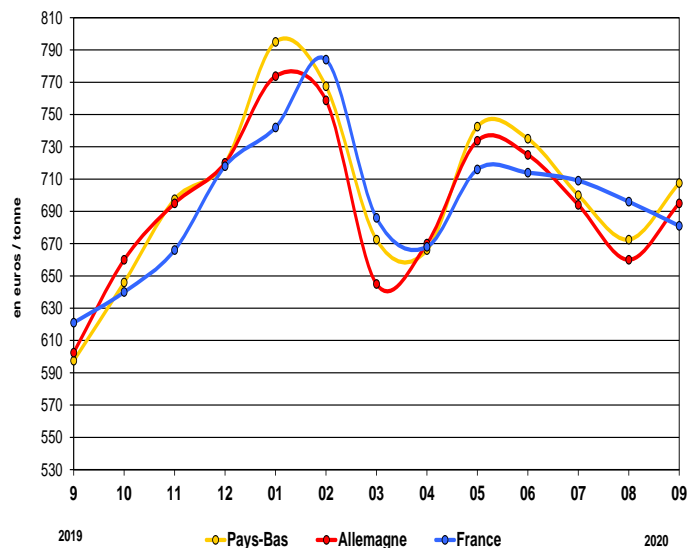
## Poudre de lait écrémé

Destinée à la consommation humaine (\*)



## Poudre de lactosérum

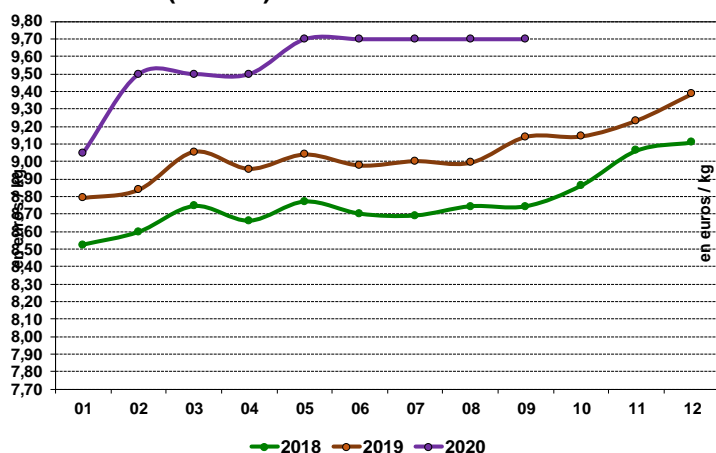
Destinée à la consommation animale (\*)



Source : Productschap Zuivel, ZMB, FranceAgriMer

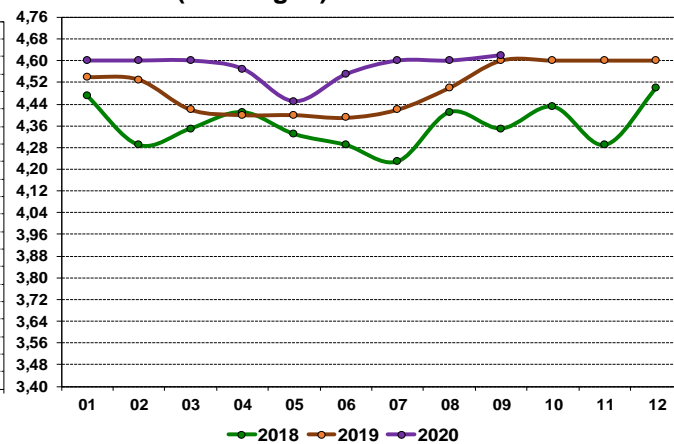
## Fromages en France et dans l'UE

### Comté (France)



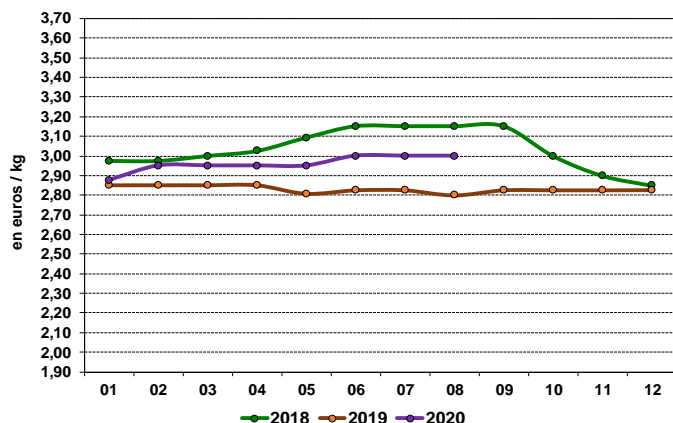
Source : FranceAgriMer d'après ATLA

### Emmental (Allemagne)



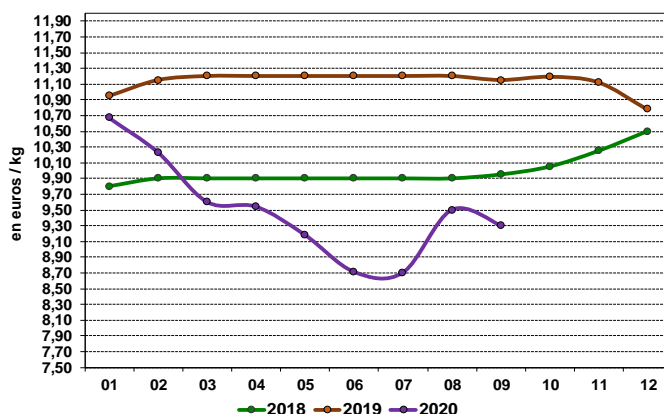
Source : FranceAgriMer d'après ZMB

### Cheddar (Angleterre)



Source : FranceAgriMer d'après ZM

### Parmesan (Italie)



Source : FranceAgriMer d'après ISMEA

## Exportations

### Évolution des exportations européennes de produits laitiers vers les pays tiers

Juillet 2020 (en milliers de tonnes)	Beurre / Butteroil (1)	%	Poudre de lait écrémé	%	Poudre grasse	%	Fromages	%
<b>UE à 28</b>	<b>203,30</b>	<b>27,2%</b>	<b>519,8</b>	<b>-12,4%</b>	<b>207,7</b>	<b>13,3%</b>	<b>775,9</b>	<b>1,6%</b>
<b>France</b>	<b>30,41</b>	<b>2,7%</b>	<b>96,3</b>	<b>-7,4%</b>	<b>21,6</b>	<b>20,2%</b>	<b>104,4</b>	<b>-10,8%</b>
Allemagne	10,36	31,7%	84,7	-22,2%	10,6	8,1%	125,6	4,3%
Belgique	16,00	42,0%	97,3	-18,7%	27,1	66,0%	29,1	13,2%
Danemark	17,63	4,6%	10,5	4,9%	28,2	-6,5%	74,0	0,2%
Irlande	62,77	9,4%	59,2	14,7%	29,1	59,6%	103,5	-0,6%
Espagne	1,62	26,8%	7,7	-37,6%	1,1	-64,0%	14,9	-27,4%
Italie	1,43	153,3%	0,50	19,8%	1,13	-25,4%	79,70	-6,3%
Pays-Bas	37,09	36,0%	51,39	-22,2%	63,71	1,9%	109,66	7,6%
Pologne	11,91	211,6%	57,66	-5,0%	6,32	98,6%	51,26	30,2%

(1) Beurre vrac + butteroil est converti en équivalent beurre

(2) Source : FranceAgriMer d'après la Commission européenne

## Importations

Évolution des importations européennes de produit laitier

Juillet 2020 (en milliers de tonnes)	Beurre / Butteroil (1)	%	Poudre de lait écrémé	%	Poudre grasse	%	Fromages	%
<b>UE à 28</b>	<b>31,14</b>	<b>-43,2%</b>	<b>24,02</b>	<b>-29,6%</b>	<b>14,02</b>	<b>-46,3%</b>	<b>114,95</b>	<b>-2,2%</b>
<b>France</b>	<b>2,17</b>	<b>-60,5%</b>	<b>0,33</b>	<b>1,1%</b>	<b>0,07</b>	<b>0,0%</b>	<b>13,40</b>	<b>-10,4%</b>
Allemagne	0,69	-38,8%	2,36	21,8%	0,19	-74,0%	26,87	4,4%
Belgique	11,34	-42,4%	3,03	-45,3%	3,77	-64,9%	3,19	188,1%
Danemark	1,53	-51,7%	0,26	0,0%	0,00	0,0%	5,39	-21,0%
Irlande	3,39	-66,3%	5,01	-59,7%	4,18	-53,3%	29,22	0,3%
Espagne	0,63	-6,8%	0,18	-65,8%	0,08	-73,5%	7,38	36,1%
Italie	4,03	-36,8%	2,25	-16,9%	1,28	-38,2%	7,38	-24,2%
Pays-Bas	5,51	-22,5%	7,45	10,0%	2,70	4,6%	11,09	-15,1%
Pologne	1,31	191,4%	2,81	22,9%	1,63	340,6%	1,17	54,5%

Données arrêtées au 13/08/2020 (1) Beurre vrac + butteroil est converti en équivalent beurre

Source : FranceAgriMer d'après la Commission européenne

## Monde

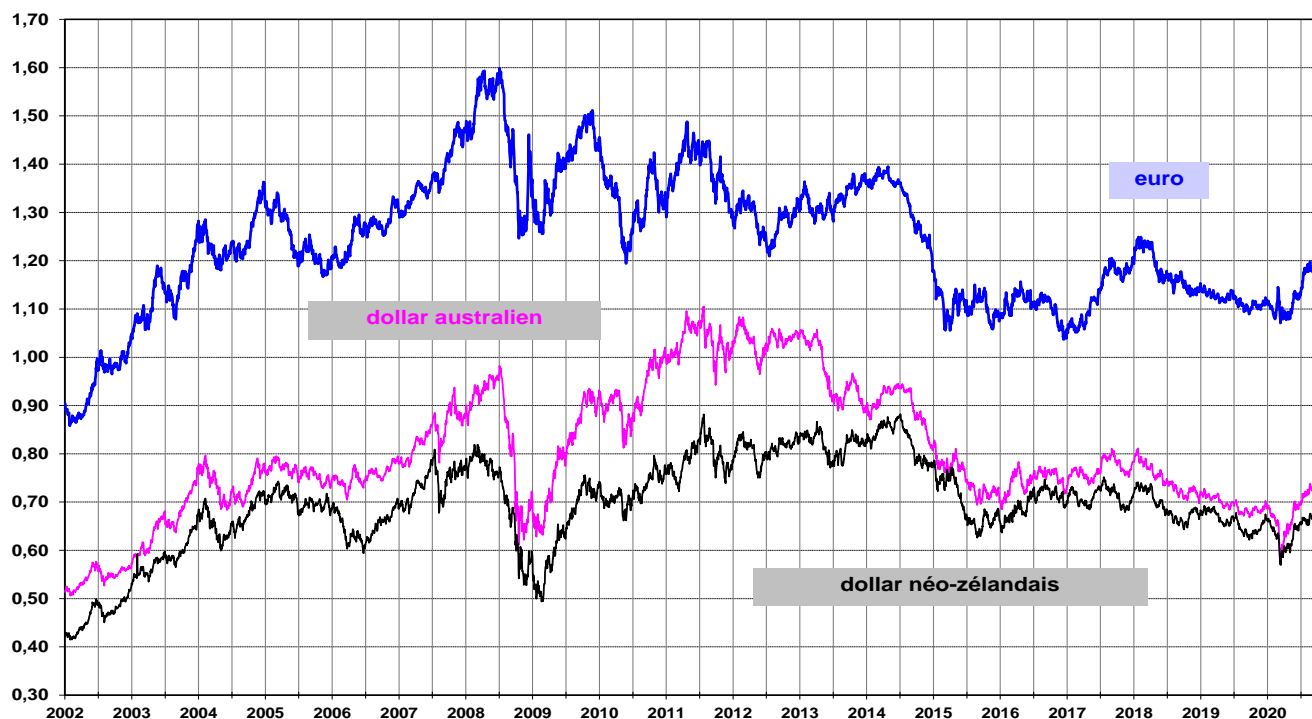
### Parités monétaires les monnaies en US\$

Semaine 40 (du 28 sept. au 02 oct. 2020)

€ / US\$	NZ\$ / US\$	AU\$ / US\$
1,1740	0,6629	0,7168

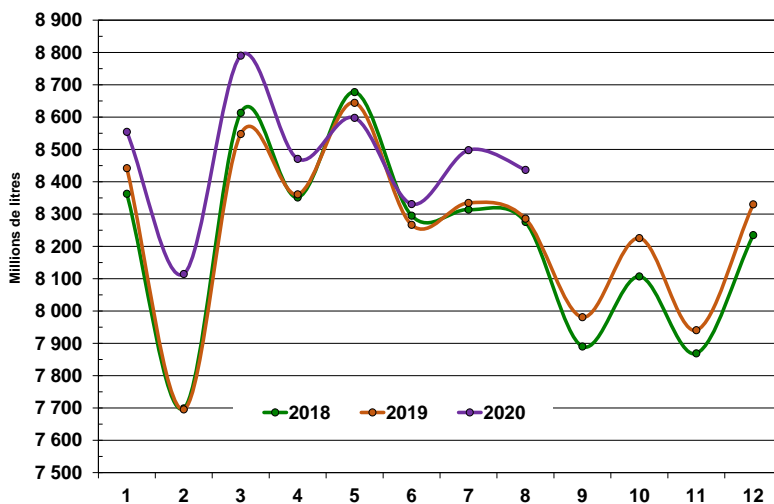
Source : FranceAgriMer d'après BCE

### Valeur des monnaies en US\$



## Production

### Production de lait aux États-Unis



La production de **août 2020** est en hausse de **+1.16% (8 330\*)** par rapport à **2019** soit **+95**milliers tonnes

Production **cumulée** depuis **août 2020** est hausse **+0.37% (99 056\*)** soit **+366**milliers tonnes par rapport à **2019**.

\* En milliers de tonnes

Production 2017 : 97.7 millions de tonnes

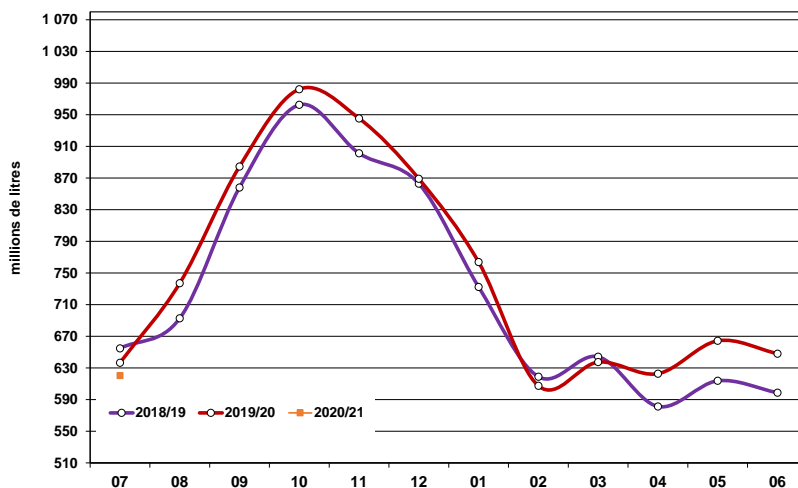
Production 2018 : 98.7 millions de tonnes

Production 2019 : 99.06 millions de tonnes

Production 2020 : 99.56 millions de tonnes

Source : FranceAgriMer d'après l'USDA

### Production de lait en Australie



La production de **Juillet 2020** est en hausse de **+2.9% (620,405\*)** par rapport à **2019** soit **+ 17,74**milliers tonnes

La production **cumulée** de **Juin 2020** campagne **2019/2020** est baisse à celle de la campagne précédente soit **-2.5%** à **8 775.8\***

Campagne 2018/19 : **8 998,56\***

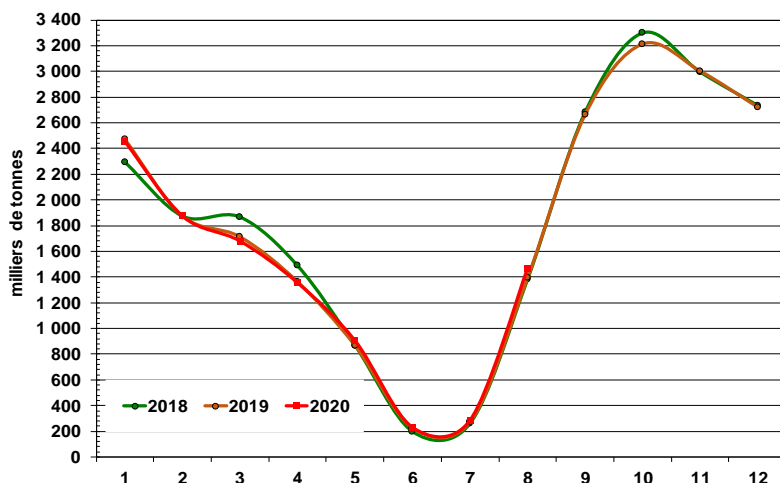
Campagne 2017/18 : **8 795,04\***

\*Millions de litres

(M.A.J des données au 18/09/2020)

Source : FranceAgriMer d'après Dairy Australia

### Production de lait en Nouvelle-Zélande



La production de **août 2020** est en hausse de **+5.3%** de **(1 486\*)** par rapport à **2019** soit **+74**milliers de tonnes

Production **cumulée** depuis **août 2020** est en hausse de **+0,68%** **(10 254\*)** soit **+69**milliers tonnes par rapport à **2019**

\* En milliers de tonnes

Source : FranceAgriMer d'après DCANZ

Production 2017 : 21,5 millions de tonnes

Production 2018 : 21,9 millions de tonnes

Production 2019 : 21,8 millions de tonnes

Source : FranceAgriMer d'après DCANZ

## Cours mondiaux

Cours en US \$/tonne de la Semaine 39 (du 21 au 25 sept. 2020)

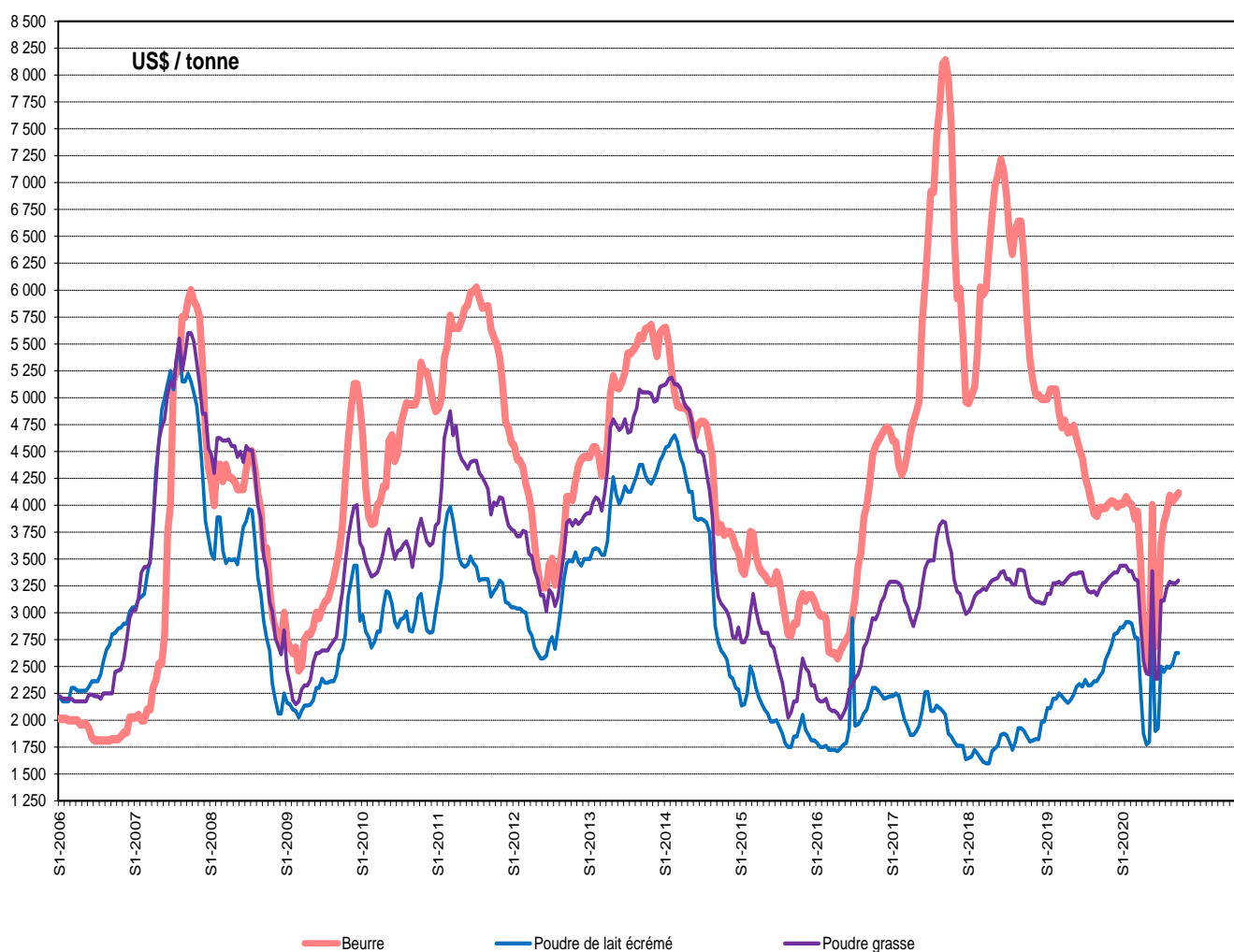
BEURRE			POUDRE 0%			POUDRE 26%		
Cours mondial ZMP *	Cours zone Europe USDA	Cours zone Océanie USDA	Cours mondial ZMP *	Cours zone Europe USDA	Cours zone Océanie USDA	Cours mondial ZMP *	Cours zone Europe USDA	Cours zone Océanie USDA
3 500	4 113	3 325	2 650	2 625	2 950	3 050	3 300	3 000

Cours zone Europe USDA : arrêtées au 24/09/2020

\*Attention cours mondial ZMP : arrêtées fin-sept 2020

## Cours zone en Europe USDA

source : FranceAgrimer, USA (en US\$/tonne)



## Exportations

### Évolution des exportations des autres principaux exportateurs de janv. à juillet 2020

Beurre / Butteroil <sup>1</sup>	2019	2020	%
New Zealand	289 214	262 103	-9%
EU*	159 817	203 300	27%
Belarus	41 934	40 444	-4%
United Kingdom	46 396	36 153	up to jun
United States	19 048	16 449	-14%
Australia	12 246	6 766	-45%
Uruguay	6 323	6 536	3%
India	32 129	6 098	-81% up to may
Ukraine	10 267	5 074	-51% up to jun
Turkey	25 984	645	-98%

Poudre de lait	2019	2020	%
EU*	593 173	519 821	-12%
United States	378 615	487 053	29%
New Zealand	230 650	218 996	-5%
Australia	83 274	73 960	-11%
Belarus	69 194	71 772	4%
United Kingdom	54 580	38 825	up to jun
Canada	23 348	30 335	30%
Uruguay	11 717	8 791	-25% up to jun
Switzerland	8 714	6 568	-25%
Turkey	29 696	6 221	-79%

Poudre grasse	2019	2020	%
New Zealand	902 626	875 045	-3%
EU*	183 228	207 652	13%
Uruguay	71 918	74 296	3%
Argentina	28 156	57 235	103%
Singapore	27 944	26 312	-6%
United States	18 957	23 681	25%
United Kingdom	30 261	23 179	up to jun
Australia	25 987	20 320	-22%
Malaysia	22 896	17 178	-25% up to may
Hong Kong	32 882	17 040	-48%

Fromage	2019	2020	%
EU*	763 808	775 887	2%
United States	222 401	223 852	1%
New Zealand	209 169	191 776	-8%
Belarus	134 242	149 308	11%
United Kingdom	104 549	97 827	up to jun
Australia	92 113	89 374	-3%
Switzerland	38 164	38 713	1%
Turkey	31 813	33 634	6%
Argentina	21 557	19 317	-10%
Uruguay	11 590	11 988	3%

Données arrêtées au 18/09/2020 \* En de tonnes (1) en équivalent beurre

sources: IHS MARKIT/GTA

## Importations

### Évolution des importations des autres principaux importateurs de janv. à juillet 2020

Beurre / Butteroil <sup>1</sup>	2019	2020	% UE origine		
			% 2020/19	UE 2019	UE 2020
China	52 640	76 673	46%	11%	10%
Russia	56 253	62 738	12%	0%	0% up to jun
United States	38 974	42 254	8%	51%	53%
United Kingdom	50 912	39 859		98%	100% up to jun
EU*	54 776	31 138	-43%	0%	0%
Australia	21 874	24 601	12%	6%	11%
Philippines	19 727	15 927	-19%	3%	17% up to jun
Canada	12 744	12 631	-1%	3%	6%
Japan	14 810	11 688	-21%	35%	39%
Turkey	28 498	6 103	-79%	14%	82%

Poudre de lait	2019	2020	% UE origine		
			% 2020/19	UE 2019	UE 2020
China	213 433	192 099	-10%	33%	30%
Mexico	104 068	139 535		0%	0% up to jun
Indonesia	109 868	121 632	11%	45%	17%
Philippines	106 674	78 233	-27%	33%	13% up to jun
Malaysia	54 131	49 055	-9%	42%	34% up to may
Thailand	40 557	39 730	-2%	40%	26%
Singapore	37 530	36 031	-4%	49%	35%
Russia	49 690	28 956	-42%	0%	0% up to jun
Japan	28 796	24 962	-13%	36%	31%
EU*	34 124	24 017	-30%	0%	0%

Poudre grasse	2019	2020	% UE origine		
			% 2020/19	UE 2019	UE 2020
China	451 159	454 435	1%	1%	1%
Sri Lanka	50 028	53 510	7%	0%	0%
Thailand	51 180	45 492	-11%	1%	2%
Hong Kong	64 063	37 962	-41%	47%	41%
Singapore	42 497	35 895	-16%	17%	17%
Australia	19 729	28 847	46%	8%	7%
Brazil	40 162	27 124	-32%	0%	0% up to May
Indonesia	31 491	26 553	-16%	7%	4%
Malaysia	29 588	21 827	-26%	6%	11%
Russia	26 633	16 139	-39%	0%	0% up to jun

Fromage	2019	2020	% UE origine		
			% 2020/19	UE 2019	UE 2020
United Kingdom	288 860	248 299		100%	100% up to jun
Japan	179 537	169 775	-5%	34%	38%
Russia	131 078	135 893	4%	0%	0% up to jun
EU*	117 533	114 953	-2%	0%	0%
South Korea	79 564	89 385	12%	26%	33%
United States	96 128	86 437	-10%	72%	70%
China	67 171	78 323	17%	15%	17%
Australia	60 425	60 438	0%	24%	24%
Mexico	28 583	42 826		1%	0% up to jun
Switzerland	37 727	42 798	13%	98%	97%

Données arrêtées au 18/09/2020

\* En de tonnes

(1)

en équivalent beurre Sources: IHS MARKIT/GTA

Rédaction : direction Marchés, études et prospective - Service Analyses et fonctions transversales et multifilières

– Unité Système d'information économique / Contact : U\_SD@franceagrimer.fr Tel : 01.73.30.30.00 - Fax : 01.73.30.30.30

FranceAgriMer s'efforce de diffuser des informations exactes et à jour et corrigera, dans la mesure du possible, les erreurs qui lui seront signalées.

Toutefois, l'établissement ne peut en aucun cas être tenu responsable de l'utilisation et de l'interprétation de l'information contenue dans cette publication qui ne vise pas à délivrer des conseils personnalisés.

Copyright : tous droits de reproduction réservés, sauf autorisation de

FranceAgriMer



Directrice de la publication : Christine Avelin / Rédaction : direction Marchés, études et prospective

12 rue Henri Rol-Tanguy / TSA 20002 / 93555 Montreuil cedex

Tél. : +33 1 73 30 30 00 — [www.franceagrimer.fr](http://www.franceagrimer.fr)

@FranceAgriMerFR FranceAgriMer