

> Les indicateurs économiques suivis par FranceAgriMer

Tableau de bord hebdomadaire

2018 – n° 44

France

Collecte brute

Collecte de la semaine 43 / 2018

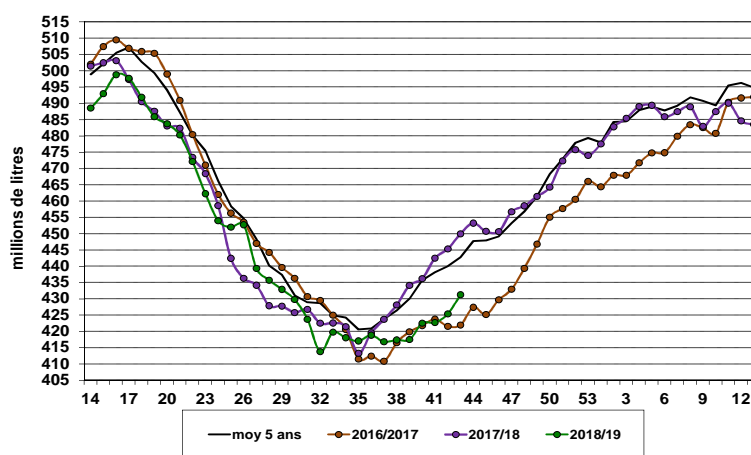
431*	Du 22 au 28 octobre 2018
évol. % n-1	- 4,2%
évol. % s-1	1,4%
évol. % moy. 5 ans	- 2,6%

*En millions de litres

M.A.J : S41 (423) ; S42 (425)

Source : FranceAgriMer

Collecte hebdomadaire des dernières campagnes



Source : FranceAgriMer / sondage hebdomadaire

Collecte mensuelle

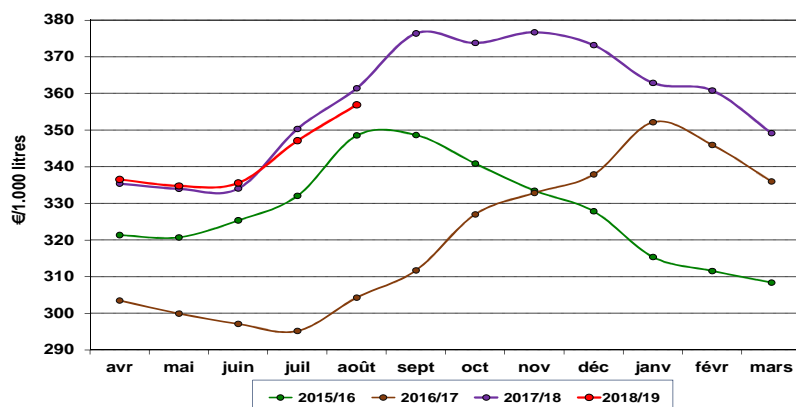
Comparaison : N/N-1	Collecte*	(évolution)	MG (g/l)	(écart)	MP (g/l)	(écart)
Août** 2018	1 858	-0,14%	32,23	-0,54	39,54	-0,82
Cumul année 2018	16 315	1,15%	32,87	-0,28	40,78	-0,03

Source : FranceAgriMer *Millions de litres

(M. grasse)

(Protéine)

Prix du lait réel payé aux producteurs *



(*) Pour être cohérent avec l'information sur les prix transmise à l'UE et pour faciliter la comparaison avec les prix pratiqués dans les autres états membres, FranceAgriMer diffuse désormais le "prix réel" payé aux producteurs.

(**) Données arrêtées au 09/10/2018

Source : Enquête mensuelle laitière SSP/FranceAgriMer

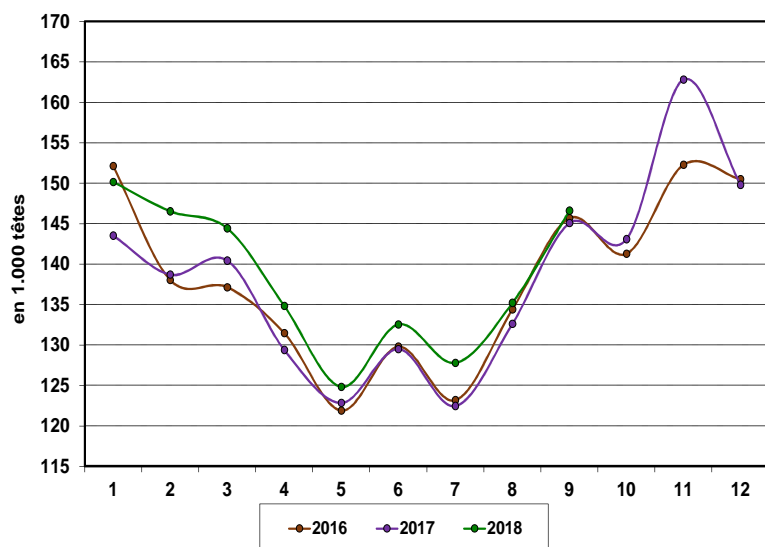
Prix du lait (€ / 1 000 litres)

Août 2018	356,86
évol. % n-1	-1,25%
évol. % m-1	2,82%
Par trimestre :	
Trim. 1 2018	357,51
Trim. 2 2018	335,60
Trim. 3 2018	
Rappel :	
Année 2017	353,55

Le prix du lait d'**août** 2018 est en baisse de **-1,25%** par rapport à l'année précédente.

Abattages

Évolution des abattages de vaches (laitières et allaitantes)



Septembre 2018 :

Les abattages de vaches, **progressent** de **(+1,1%)**, soit : **+ 1 546** têtes par rapport à l'année précédente.

Le poids moyen des carcasses est de **354,4** kg soit **-0,2** kg par rapport à l'année précédente.

Source : FranceAgriMer d'après agreste (SSP)

Fabrications

Évolution des fabrications de PGC et produits industriels

	Août 2018	Évolution M/M-1	Évolution N/N-1	Cumul annuel 2017	Évolution N/N-1
Lait conditionné	248 449	-1,02	-6,28	2 129 430	-1,66
Yaourt et dessert lacté	171 947	7,86	-4,10	1 375 311	-1,96
Crème conditionnée	35 806	6,68	-0,48	296 910	-0,62
Beurre et MGLA (1)	25 638	-12,02	-9,20	285 435	2,80
Poudre de lait	31 912	-11,48	-17,95	338 002	-8,37
Fromages (2)	141 679	2,67	-2,73	1 134 624	-0,99

Unités : 1 000 litres (lait) sinon en tonnes

Données arrêtées au 11/09/2018

(1) En équivalent beurre (MGLA)

(2) fromages et spécialités fromagères de vache

Source : Enquête mensuelle laitière SSP/FranceAgriMer

Commerce extérieur

Évolution du commerce extérieur français

Juillet 2018	EXPORTATIONS		IMPORTATIONS		SOLDE DES ECHANGES	
	Volume 1.000 tonnes	évol. % n-1	Volume 1.000 tonnes	évol. % n-1	Volume 1.000 tonnes	évolution % n-1
Lait conditionné	192,7	1,2%	54,1	-22,3%	138,6	14,7% (17,7 kT)
Fromages	381,4	-0,6%	213,6	5,1%	167,7	-7,1% (12,7 kT)
Yaourts et laits fermentés	234,0	-0,2%	53,1	8,7%	180,9	-2,5% (4,7 kT)
Crème conditionnée	53,3	-11,7%	44,8	7,5%	8,5	-54,7% (10,2 kT)
Beurre conditionné	24,6	-4,6%	4,7	-2,3%	19,9	-5,1% (1,1 kT)
Beurre vrac	18,0	-0,1%	107,7	7,6%	-89,8	-9,2% (7,6 kT)
Poudre de lait écrémé	142,6	1,5%	19,2	15,7%	123,4	-0,4% (0,4 kT)
Poudre grasse	42,6	-15,2%	21,7	10,0%	20,9	-31,6% (9,6 kT)

Source : FranceAgriMer d'après les Douanes

Données arrêtées au 18/09/2018

Évolution des achats de produits laitiers par les ménages

Cumul annuel mobile 52 semaines se terminant le 07 octobre 2018	Volumes	Prix (€/kg)	Prix
	évol. % n-1	moyenne	évol. % n-1
Lait de consommation	-2,2	0,9	2,4
Ultra-frais	-1,8	2,5	1,2
Fromages	-0,8	9,5	2,5
Beurre	-2,5	7,3	16,7
Crème	0,6	3,4	4,8

Source : FranceAgriMer d'après le panel Kantar Worldpanel

Marge laitière

Indicateur de marge sur coût indicé 2018

juillet

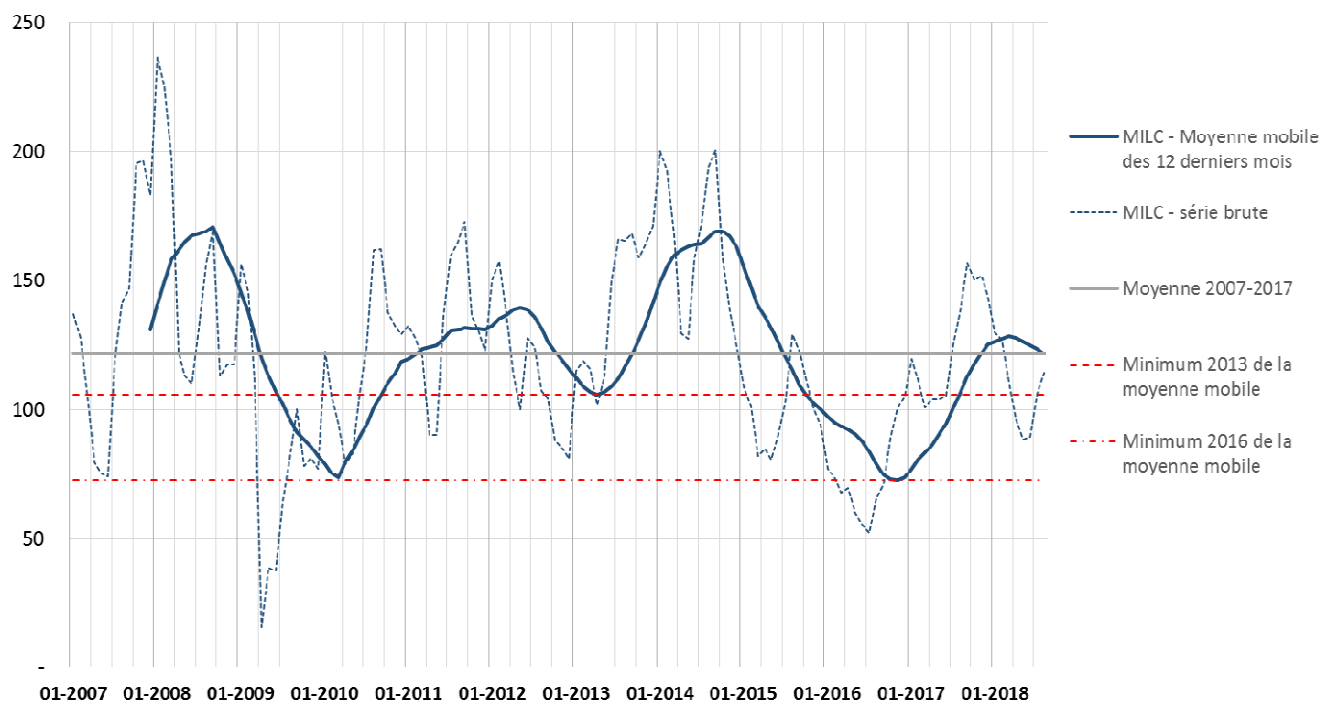
août

Marge IPAMPA sur coût indicé, en €/1000 l	86,52	93,34
Total des produits, en €/1000 l	384,74	392,95
Produit généré par la vente du lait, en €/1000 l	334,04	345,64
Produit généré par les ventes d'animaux, en €/1000 l	50,70	47,31
Total des charges indicées, en €/1000 l	298,22	299,61
Marge IPAMPA sur coût indicé, moyenne mobile sur 12 mois en €/1000 l	100,74	99,24
Produits totaux indicés, moyenne des 12 derniers mois en €/1000 l	392,77	392,33
Charges totales indicées, moyenne des 12 derniers mois en €/1000 l	292,03	293,09
Marge IPAMPA sur coût indicé, en indice (100=2015)	106,12	114,48
Marge IPAMPA sur coût indicé, moyenne mobile sur 12 mois, indice (100=2015)	123,57	121,72

MILC (Marge IPAMPA Lait de Vache sur Coût Total indicé)

indice 100=2015

Dernière valeur disponible : août 2018



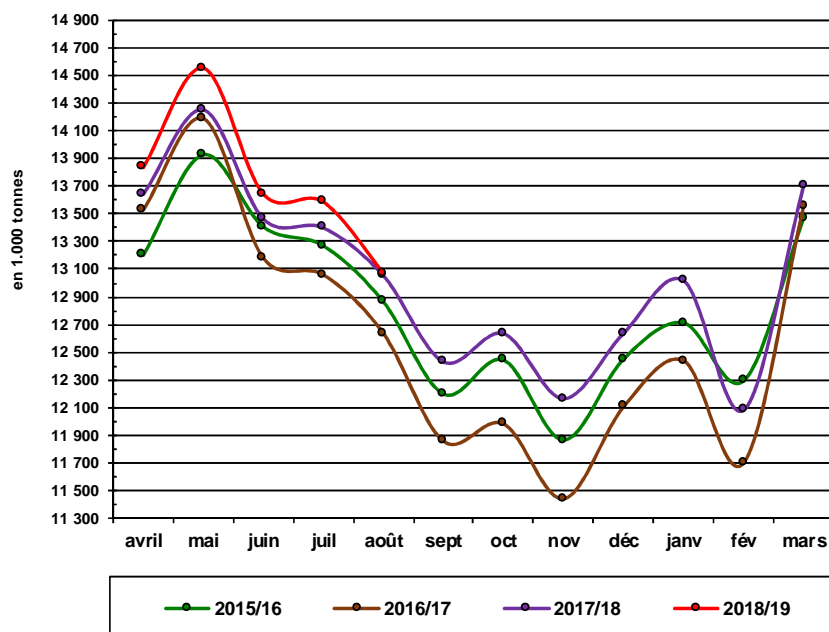
source : Institut de l'Elevage d'après FranceAgriMer, Insee et SSP

Evolutions de la méthode pour le rebasement de MILC en 2015

Union européenne

Collecte brute

Collecte mensuelle dans l'UE à 28



Campagne 2018/2019

Cumul UE	
UE à 28	
Volume (1000 T)	68 683
évol. % n-1	+ 1,29%
UE à 15	
Volume (1000 T)	58 525
évol. % n-1	+ 1,24%

Pour la campagne 2018/19, le volume collecté dans les 28 États Membres de l'UE est supérieur à celui de la même période 2017/18 + 1,29 % soit + 877,8 kT.

Collecte d'**août** 2018 : 13 069,5*

* En milliers de tonnes

Source : FranceAgriMer d'après Eurostat

Collecte dans les principaux États membres

* En milliers de tonnes

	Août 2018		Cumul campagne 2018/2019	
	Volume*	évol. % n-1	Volume*	évol. % n-1
Allemagne	2 706	0,5%	13 997	2,6%
France	1 914	-0,1%	10 359	0,5%
Royaume-Uni	1 230	-0,8%	6 540	0,0%
Pays-Bas	1 148	-2,9%	5 934	-1,8%
Pologne	1 008	1,0%	5 187	2,3%

Données arrêtées au 22/10/2018 (M.A.J)

Source : FranceAgriMer d'après Eurostat

Exportations

Évolution des exportations européennes de produits laitiers vers les pays tiers

* En milliers de tonnes

Août 2018	UE à 28		France		Allemagne	
	Volume*	évol. % n-1	Volume*	évol. % n-1	Volume*	évol. % n-1
Beurre / Butteroil	114,8	-11,9%	28,6	-3,3%	8,3	-22,0%
Poudre de lait écrémé	555,4	-1,0%	102,6	-6,2%	112,5	-7,5%
Poudre grasse	239,9	-14,6%	20,6	-32,7%	12,7	-4,5%
Fromages	555,0	-0,8%	74,5	-0,7%	90,1	4,2%

(1) En équivalent beurre

Source : FranceAgriMer d'après la Commission européenne.

Monde

Exportations

Évolution des exportations des autres principaux exportateurs

* En milliers de tonnes

De janvier à Août 2018	Nouvelle-Zélande		Australie		Etats-Unis	
	08 mois 2018	évol. % n-1	08 mois 2018	évol. % n-1	08 mois 2018	évol. % n-1
Beurre / Butteroil ¹	314,45	+ 12%	10,34	0%	32,80	+ 64%
Poudre de lait écrémé	214,74	- 10%	98,52	- 6%	503,91	+ 26%
Poudre grasse	829,05	0%	40,88	+ 14%	31,54	+ 91%
Fromages	218,65	- 5%	111,55	+ 3%	242,37	+5%

(1) en équivalent beurre

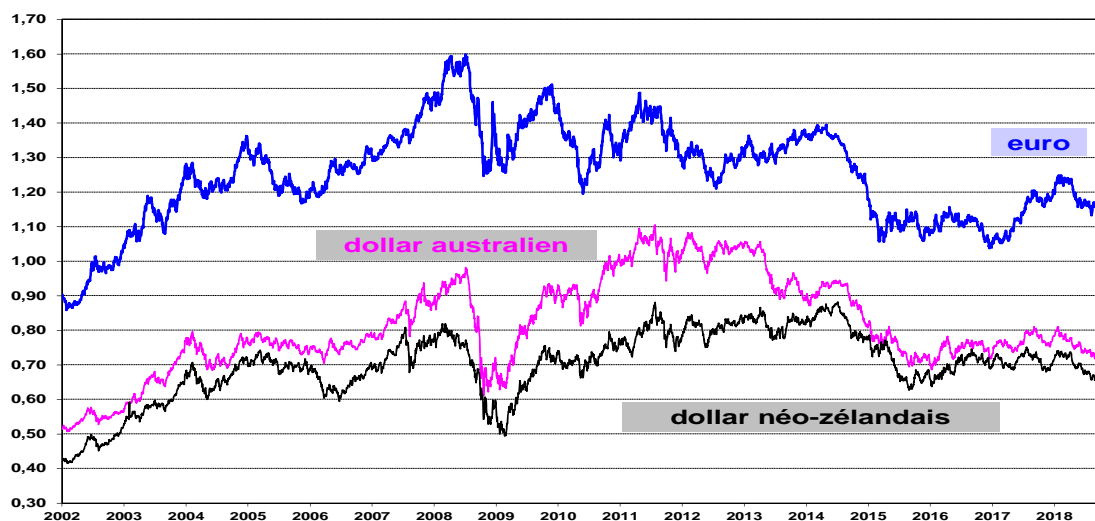
Source : FranceAgriMer d'après GTA

Parités monétaires

Semaine 44 (du 29 octobre au 02 novembre 2018)

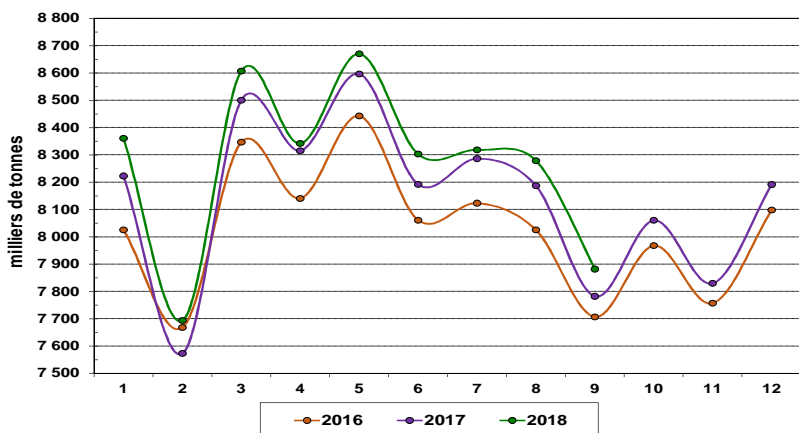
€ / US\$	NZ\$ / US\$	AU\$ / US\$
1,1376	0,6582	0,7132

Valeur des monnaies en US\$



Source : FranceAgriMer d'après BCE

Production de lait aux États-Unis



Source : FranceAgriMer d'après l'USDA

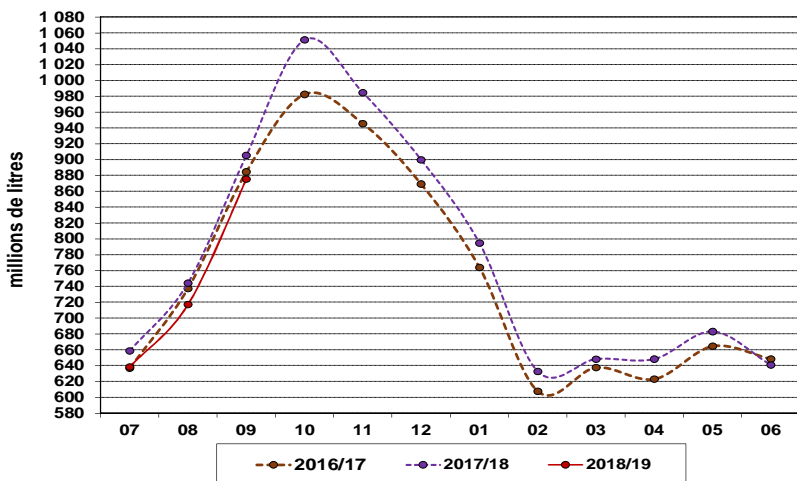
La production de **septembre** 2018 est de **+1,3% (8 298*)** par rapport à 2017 soit **+100 000** tonnes

Production **cumulée** depuis janvier 2018 **+1,1 % (74 461*)** soit **+808 000** tonnes par rapport à 2017.

* En milliers de tonnes

Production 2017 : 97.7 millions de tonnes

Production de lait en Australie



Source : FranceAgriMer d'après Dairy Australia

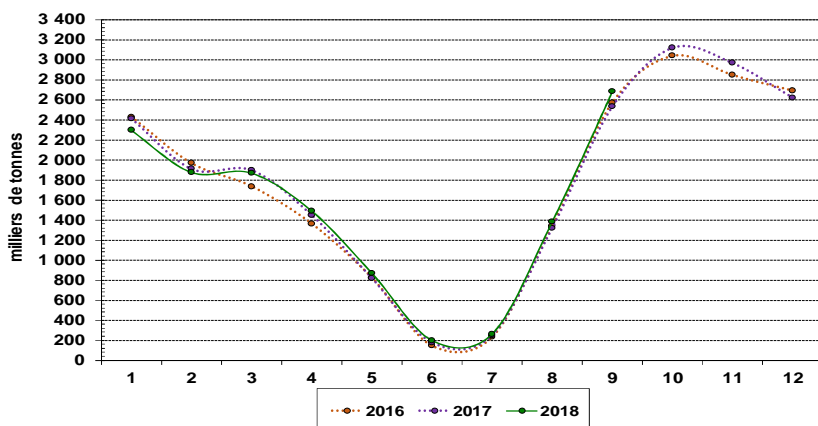
La production cumulée d'août campagne 2018/2019 est inférieure à celle de la campagne précédente soit : **-3,3% à (2 231,8*)** contre **(1 402,3*)**

La production de septembre 2018 est de **-3,3% à (875,3*)** par rapport à 2017.

Campagne 2017/18 : **9 289,3***

* Millions de litres

Production de lait en Nouvelle-Zélande



Source : FranceAgriMer d'après DCANZ

La production de **septembre** 2018 est de **+6,0% (2 682*)** par rapport à 2017 soit **+153 000** tonnes

Production **cumulée** depuis janvier 2018 **+1,26% (12 757*)** par rapport à 2017 soit **+161 000** tonnes.

* En milliers de tonnes

Production 2017 : 21,5 millions de tonnes

Prix des produits laitiers de la semaine 44 (du 29 octobre au 04 novembre 2018)

Beurre et poudres en France

Prix des facturations	Beurre Standard 82% MG	Poudre 0% conso humaine	Poudre 26%	Lactosérum
Prix moyen (€/tonne)	5 126	1 602	2 847	715
écart par rapport à s-1	-2,5 %	-2,7 %	-1,2 %	-0,4 %
écart par rapport à n-1	-	-6,3 %	-3,1 %	4,8 %

Source : FranceAgriMer d'après enquête

Prix des contrats	Beurre Standard 82% MG	Poudre 0% conso humaine	Poudre 26%	Lactosérum
Prix moyen (€/tonne)	4 569 *	1 564	2 758	NC
écart par rapport à s-1	-2,7 %	0,1 %	2,5 %	-
écart par rapport à n-1	-126 **	5,6 %	6,7 %	-

Source FranceAgriMer d'après enquête

*Moyenne mobile sur 4 semaines

**Variation en € par rapport à S-1

Beurre et poudres dans l'UE

Allemagne	Beurre (kempten)	Poudre 0% conso humaine	Poudre 26 %	Lactosérum
Prix (€/tonne)	4 600	1 610	2 780	720
écart par rapport à s-1	-2,1 %	0,9 %	-0,7 %	0,0 %
écart par rapport à n-1	-10,7 %	5,9 %	-4,1 %	26,3 %

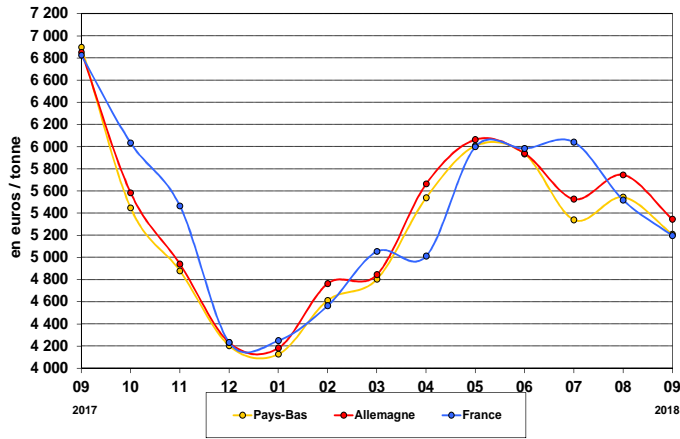
Source : FranceAgriMer d'après ZMB

Pays-Bas	Beurre	Poudre 0% conso humaine	Poudre 26 %	Lactosérum
Prix (€/tonne)	4 300	1 590	2 650	720
écart par rapport à s-1	0,0 %	0,0 %	0,4 %	0,0 %
écart par rapport à n-1	-13,5 %	8,2 %	3,1 %	22,0 %

Source : FranceAgriMer d'après Productschap Zuivel

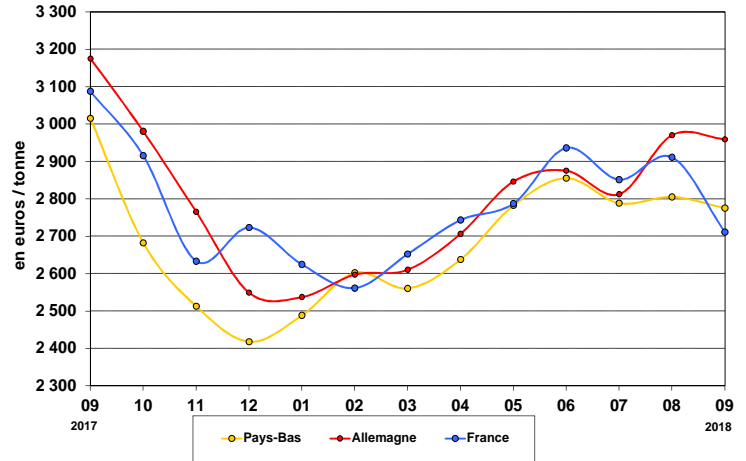
Beurre et poudres en France et dans l'UE

Beurre vrac (*)



Source : Productschap Zuivel, ZMB, FranceAgriMer

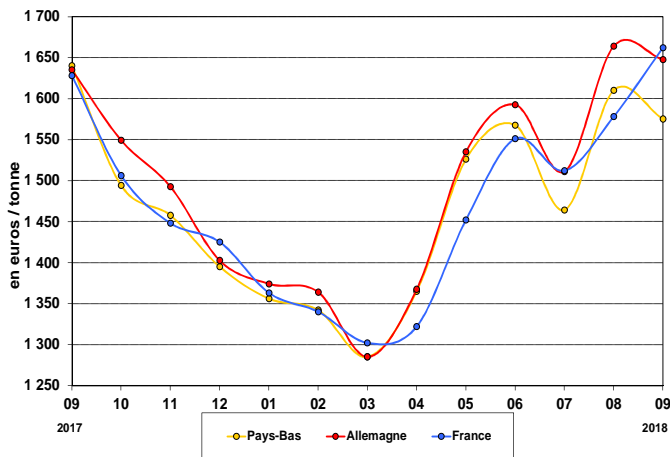
Poudre grasse (*)



Source : Productschap Zuivel, ZMB, FranceAgriMer

Poudre de lait écrémé

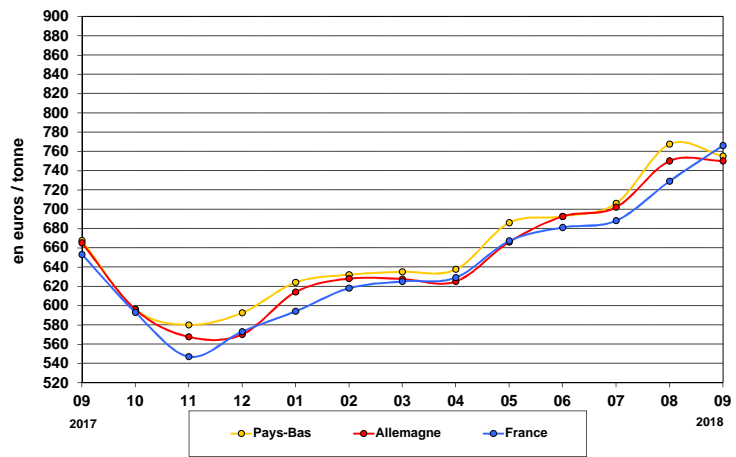
Destinée à la consommation humaine (*)



Source : Productschap Zuivel, ZMB, FranceAgriMer

Poudre de lactosérum

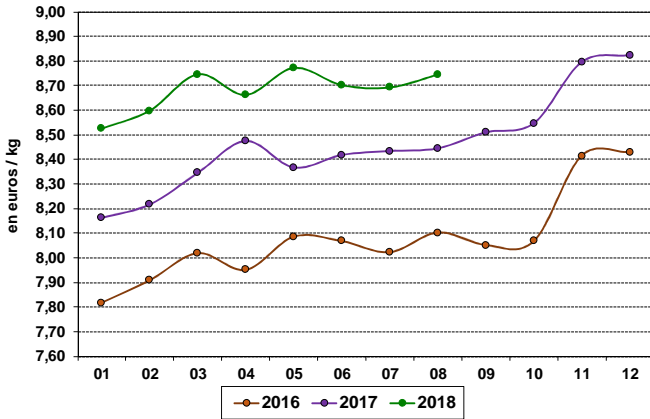
Destinée à la consommation animale (*)



Source : Productschap Zuivel, ZMB, FranceAgriMer

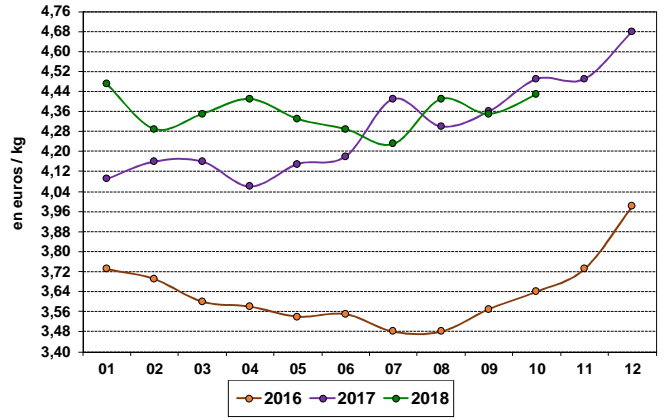
Fromages en France et dans l'UE

Comté (France)



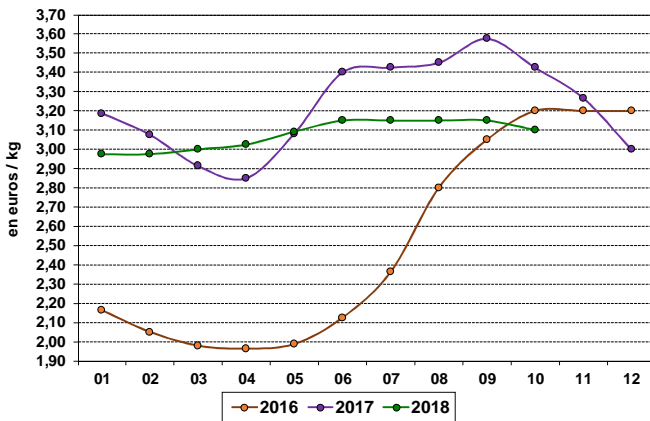
Source : FranceAgriMer d'après ATLA

Emmental (Allemagne)



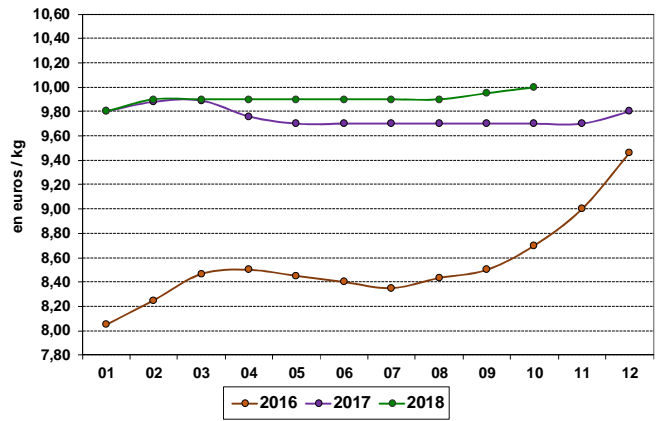
Source : FranceAgriMer d'après ZMB

Cheddar (Angleterre)



Source : FranceAgriMer d'après ZMB

Parmesan (Italie)



Source : FranceAgriMer d'après ISMEA

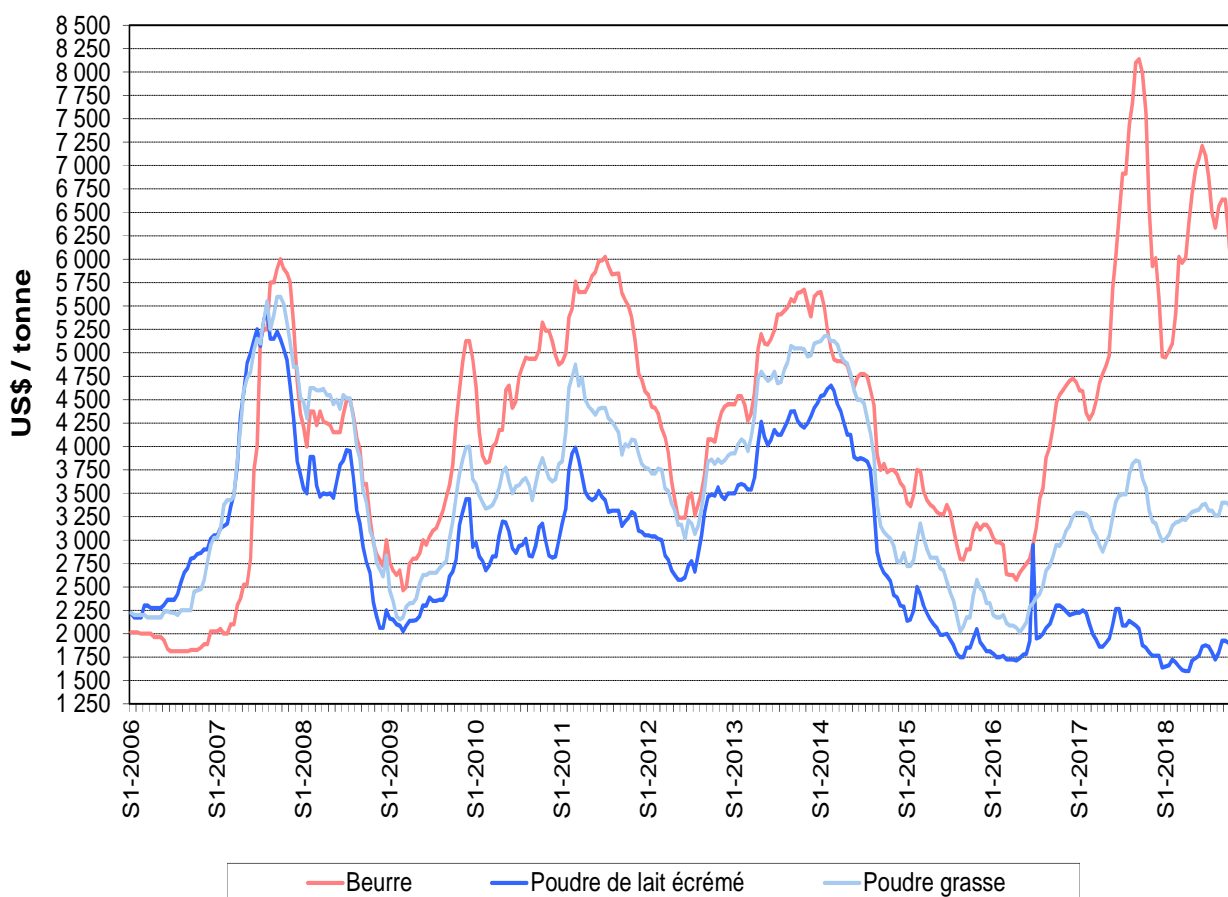
Cours en US \$/tonne de la semaine 44 (du 29 octobre au 04 novembre 2018)

BEURRE			POUDRE 0%			POUDRE 26%		
Cours mondial ZMB *	Cours zone Europe USDA	Cours zone Océanie USDA	Cours mondial ZMB *	Cours zone Europe USDA	Cours zone Océanie USDA	Cours mondial ZMB *	Cours zone Europe USDA	Cours zone Océanie USDA
4 750	5 163	4 325	1 875	1 813	2 088	2 800	3 125	2 688

Source : FranceAgriMer, USDA, ZMB

* Mi-octobre 2018 (ZMB : stable)

Cours zone Europe



Source : FranceAgriMer d'après l'USDA

Publication de FranceAgriMer

Directrice de la publication : Christine AVELIN

Rédaction : direction Marchés, études et prospective - Service Analyses et fonctions transversales et multifilières

- Unité Système d'information économique / Contact : U_SD@franceagri.fr

FranceAgriMer s'efforce de diffuser des informations exactes et à jour et corrigera, dans la mesure du possible, les erreurs qui lui seront signalées.

Toutefois, l'établissement ne peut en aucun cas être tenu responsable de l'utilisation et de l'interprétation de l'information contenue dans cette publication qui ne vise pas à délivrer des conseils personnalisés.

Copyright : tous droits de reproduction réservés, sauf autorisation de FranceAgriMer

12 rue Henri Rol-Tanguy - TSA 20002 - 93555 Montreuil cedex

Tel : 01.73.30.30.00 - Fax : 01.73.30.30.30