

2020 – n° 22

Tableau de bord hebdomadaire

France

Collecte brute

Collecte de la semaine 21/2019

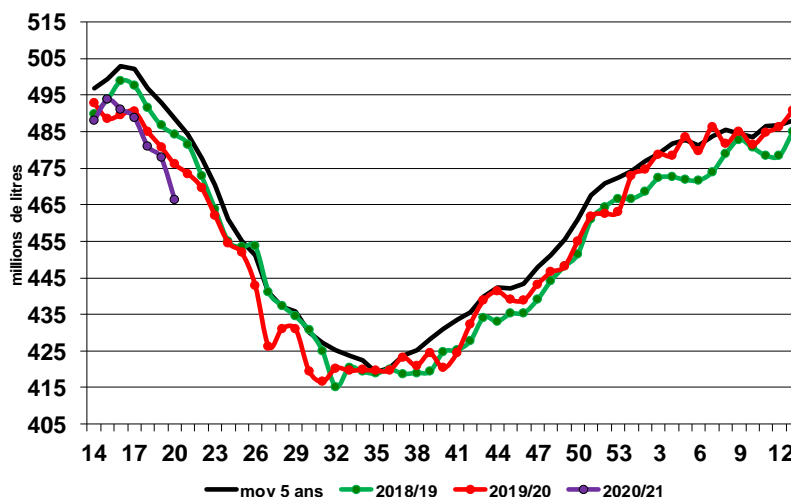
466*	18 au 22 MAI 2020
évol. % n-1	- 1.6%
évol. % s-1	-0.1%
évol. % moy. 5 ans	-2.2%
467* (MAJ)	Semaine 20//2020

*En millions de litres

Source :FranceAgriMer /sondage hebdomadaire

Données arrêtées au 04//06//2020

Collecte hebdomadaire des dernières campagnes



Collecte mensuelle

comparaison : N/N-1	Collecte*	(évolution)	* (M. grasse)		* (Protéine)	
			MG* (g/l)	(écart)	MP* (g/l)	(écart)
mars-20	2 157 377	0,58%	42,45	0,47	33,96	0,50
Cumul année 2020	6 274 986	2,14%	42,56	0,22	33,90	0,35

*Millions de litres

Source :FranceAgriMer/SSP / enquête mensuel

Répartition de la collecte

mars-20	Collecte totale (en 1000 litres)	Part de collecte conventionnelle* (en %)	Part de collecte AOP/IGP (%)	Part de collecte biologique (%)
2019	2 144 940	79,80	16,30	3,90
2020	2 157 377	78,90	16,70	4,40

Source :FranceAgriMer/SSP / enquête mensuel

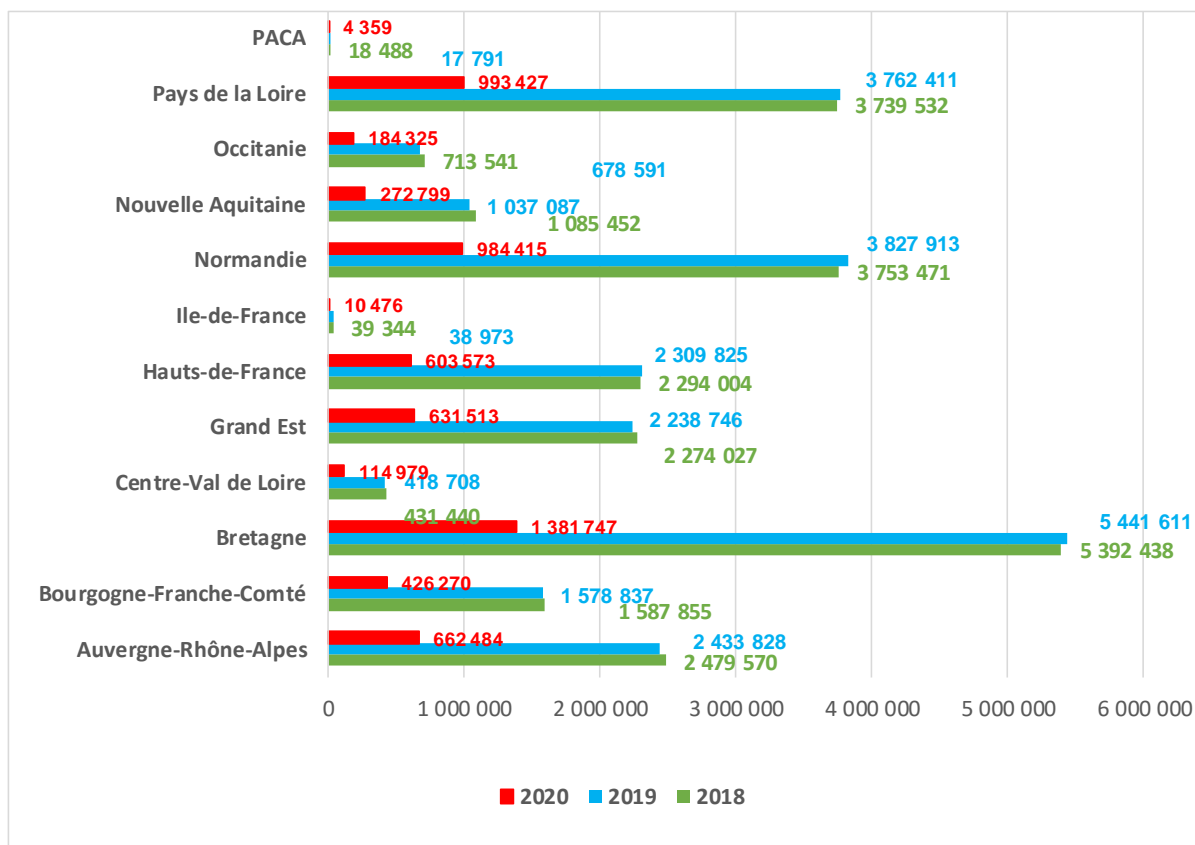
Collecte mensuelle biologique

comparaison : N/N-1	Collecte*	(évolution)	* (M. grasse)		* (Protéine)	
			MG* (g/l)	(écart)	MP* (g/l)	(écart)
mars-20	94 167	12,51%	41,46	0,73	32,41	0,49
Cumul année 2020	264 900	14,91%	41,59	0,46	32,20	0,25

*Millions de litres

Source :FranceAgriMer/SSP / enquête mensuel

Collecte par région (en millions de litres)



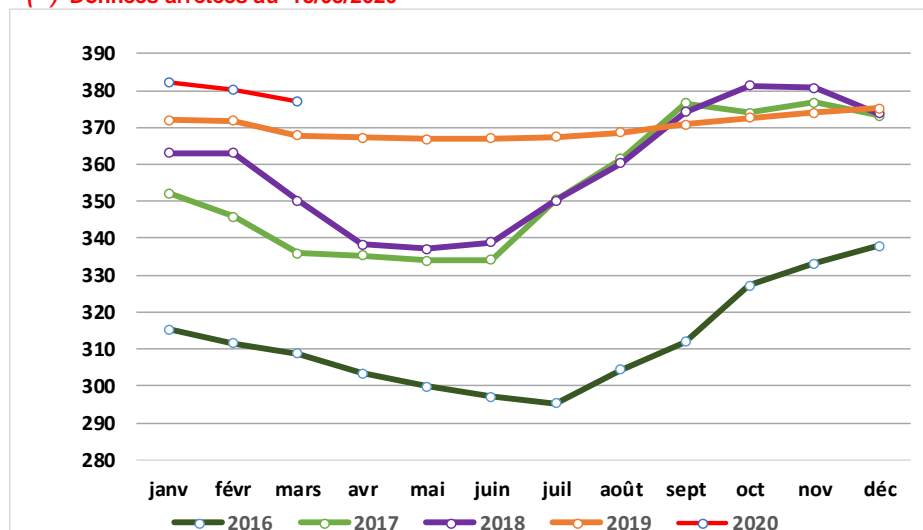
Source : FranceAgriMer/SSP / enquête mensuel

Prix du lait réel

payé aux producteurs (euros/1000 litres)*

(*) Pour être cohérent avec l'information sur les prix transmise à l'UE et pour faciliter la comparaison avec les prix pratiqués dans les autres états membres, FranceAgriMer diffuse désormais le "prix réel" payé aux producteurs.

(**) Données arrêtées au 15/05/2020



Source : FranceAgriMer/SSP / enquête mensuel

Prix du lait (€ / 1 000 litres)

mars-20	370,98
évol. % m-1	-1,89%
évol. % n-1	2,49%
Par trimestre :	
Trim. 1 2019	
Trim. 2 2019	
Trim. 3 2019	
cumul** année 2019	367,89
cumul** année 2020	377,05
évol** % n-1	2,49%

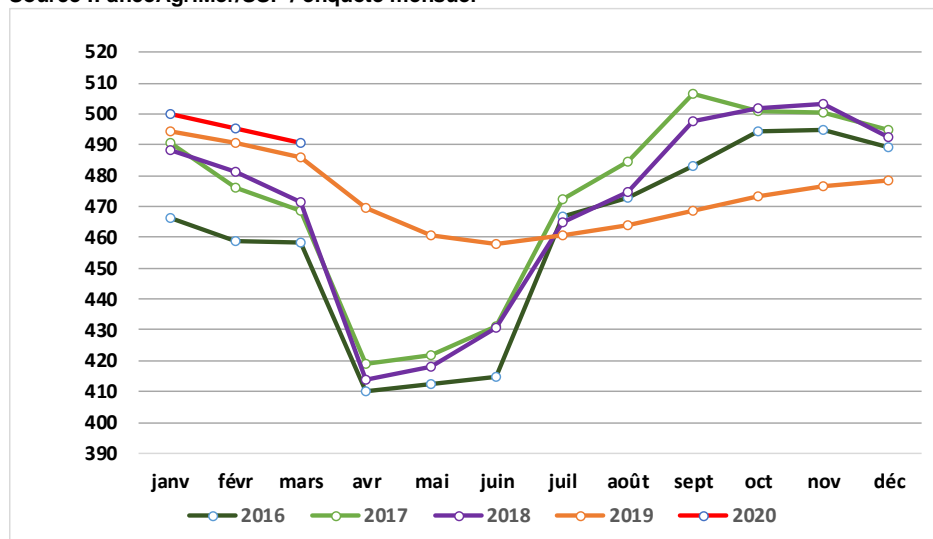
Le prix du lait en **mars 2020** est en hausse de **+10.2** euros/1000 litres par rapport à l'année précédente.

Prix du lait réel biologique

payé aux producteurs (euros/1000 litres)*

Prix du lait bio (€ / 1 000 litres)

Source :FanceAgriMer/SSP / enquête mensuel



mars-20

481,50

évol. % m-1

-1,90%

évol. %n-1

0,87%

Par trimestre :

Trim. 1 2019

Trim. 2 2019

Trim. 3 2019

cumul** année 2019 485,96

cumul** année 2020 490,53

évol** %n-1 0,94%

Le prix du lait biologique en **mars 2020** est en hausse de **+5.44** euros/1000 litres par rapport à l'année précédente.

Source :FanceAgriMer/SSP / enquête mensuel

Prix des produits laitiers de la semaine 22 (du 25 au 29 mai 2020)

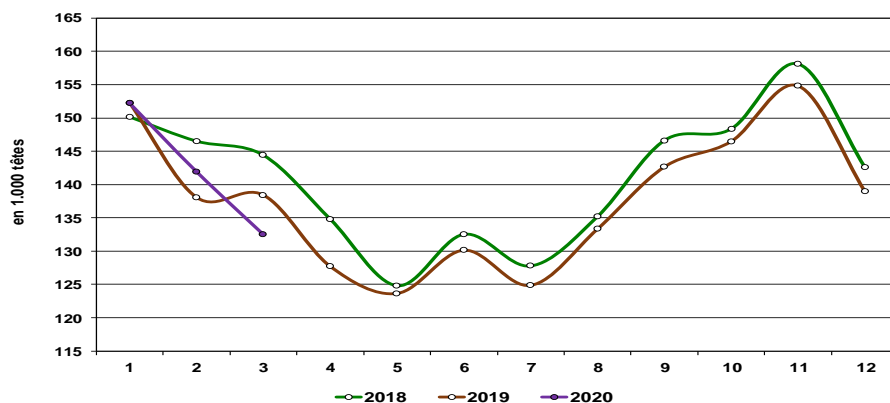
Beurre et poudres en France

Prix des facturations	Beurre	Poudre 0%	Poudre 26%	Lactosérum
	Standard 82 % MG	conso humaine		
Prix moyen (€/tonne)	3 051	2 200	2 822	697
écart par rapport à s-1	6,5 %	-6,7 %	-3,1 %	0,0 %
écart par rapport à n-1	-32,7 %	16,2 %	-1,6 %	-8,7 %

Prix des contrats	Beurre	Poudre 0%	Poudre 26%	Lactosérum
	Standard 82 % MG	conso humaine		
Prix moyen (€/tonne)	2 776	2 018	2 705	732
écart par rapport à s-1	-1,0 %	-0,8 %	9,5 %	-
écart par rapport à n-1	-29	-4,6 %	-12,3 %	-

Source :FanceAgriMer/SSP / enquête mensuel

Évolution des abattages de vaches (laitières et allaitantes)



Mars 2020 :

Les abattages de vaches **sont en augmentations** de **+1,5%** soit : **1 891** têtes par rapport à l'année précédente.

Le poids moyen des carcasses est de **370** kg soit **+3.1** kg par rapport à l'année précédente.

Source : FranceAgriMer d'après agreste (SSP)

Fabrications

Evolution des fabrications de PGC et produits industriels

	mars-20	Évolution M/M-1 (%)	Évolution N/N-1 (%)	Cumul annuel 2020	Évolution N/N-1 (%)
Lait conditionné	284 912	11,38	3,88	825 758	0,43
Yaourt et dessert lacté	194 762	18,62	7,52	537 910	1,83
Crème conditionnée	39 744	9,03	-3,98	118 118	-1,13
Beurre et MGLA (1)	41 476	11,23	8,66	121 120	4,67
Poudre de lait	51 232	4,97	4,02	149 177	8,27
Fromages (2)	144 917	6,96	0,87	429 351	1,80

Unités : 1 000 litres (lait) sinon en tonnes

Source : SSP/Franceagrimer/ Enquête mensuelle laitière

(1) En équivalent beurre (MGLA)

(2) fromages et spécialités fromagères de vache

Commerce extérieur

Evolution du commerce extérieur français : mars 2020

produits	Exportations		Importations		Solde des échanges		
	cumul annuel (1000 t)	évol. %n-1	cumul annuel (1000 t)	évol. %n-1	cumul annuel (1000 t)	évol. %n-1	n-1 - n
Lait conditionné	80,2	-8,0%	18,8	-6,6%	61,4	-8,4%	5,617
Fromages	164,4	0,3%	86,1	3,9%	78,3	-3,5%	2,834
Yaourts et laits fermentés	87,4	-2,9%	23,0	-1,8%	64,3	-3,3%	2,201
Crème conditionnée	20,7	-1,4%	20,7	14,0%	0,0	-99,3%	2,815
Beurre conditionné	9,6	-9,8%	1,3	-29,5%	8,3	-5,5%	0,481
Beurre vrac	8,6	8,7%	44,6	-4,6%	-36,0	-7,3%	2,847
Poudre de lait écrémé	72,9	-3,6%	9,0	-29,3%	63,9	1,6%	1,035
Poudre grasse	19,8	25,0%	9,1	-17,1%	10,7	119,7%	5,839

Source : FranceAgriMer d'après les Douanes

Données arrêtées au 19/05/2020

Achats des ménages

Évolution des achats de produits laitiers par les ménages

Cumul annuel du mois de mars 2020	Volumes	Prix (€/kg)	Prix
	évol. % n-1	moyenne	évol. % n-1
Lait de consommation	9,9	0,9	2,1
Ultra-frais	4,1	2,6	2,2
Fromages	6,4	9,7	1,2
Beurre	10,5	8,1	1,3
Crème	13,1	3,6	2,1

Source : FranceAgriMer d'après le panel Kantar Worldpanel

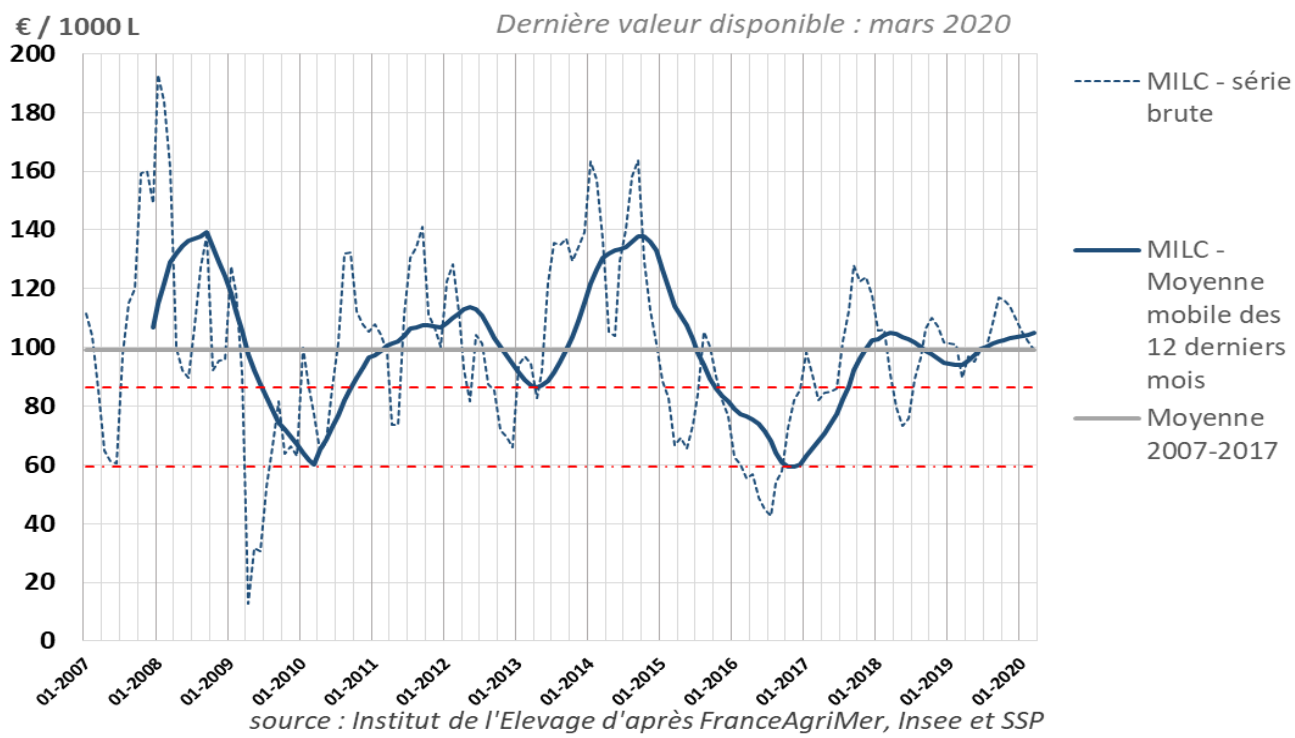
Marge laitière

Indicateur de marge sur coût indicé 2020 Dernière valeur disponible : mars 2020

	févr.-20	mars-20
Marge IPAMPA sur coût indicé, en €/1000 l	101,94	98,97
Total des produits, en €/1000 l	404,83	400,58
Produit généré par la vente du lait, en €/1000 l.....	363,94	358,14
Prix du lait conventionnel (hors AOP, hors AB) payé au taux réel, en €/1000 l.....	361,00	355,20
Produit généré par les ventes d'animaux, en €/1000	40,89	42,44
Total des charges indicées, en €/1000 l	302,89	301,61
Marge IPAMPA sur coût indicé, moyenne mobile sur 12 mois en €/1000 l	104,10	104,95
Produits totaux indicés, moyenne des 12 derniers mois en €/1000 l	406,25	406,95
Charges totales indicées, moyenne des 12 derniers mois en €/1000 l	302,14	302,01
Marge IPAMPA sur coût indicé, en indice (100=2015)	125,03	121,39
Marge IPAMPA sur coût indicé, moyenne mobile sur 12 mois, indice (100=2015)	127,69	128,72

MILC (Marge IPAMPA Lait de Vache sur Coût Total indicé)

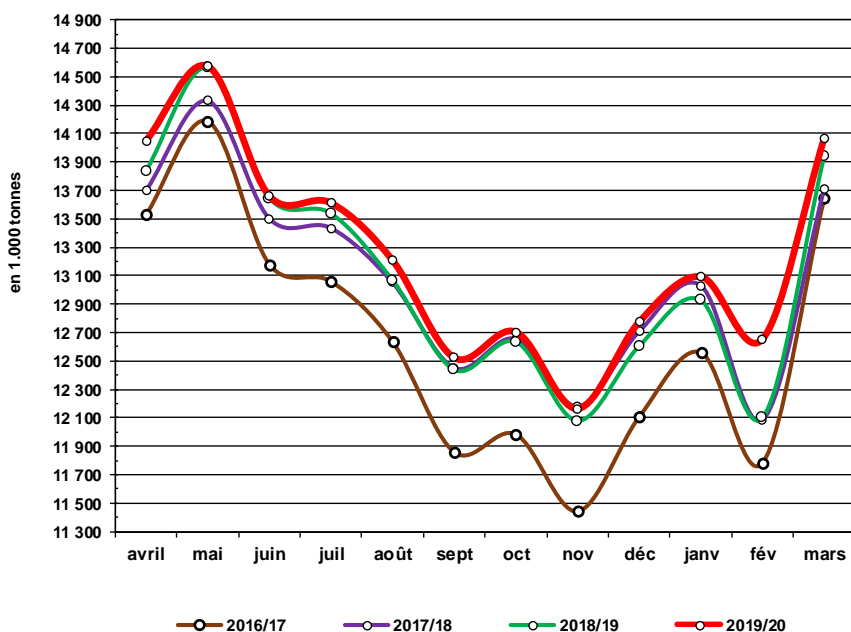
Dernière valeur disponible : mars 2020



Union européenne

Collecte brute

Collecte mensuelle dans l'UE à 28



Campagne 2019/2020

Cumul UE	
UE à 28	159 088
Volume (1000 T)	
évol. % n-1	1,08%
UE à 15	135 283
Volume (1000 T)	
évol. % n-1	0,99%

Pour la campagne **2019/20 fin mars 2020**, le volume collecté dans les 28 États Membres de l'UE est en augmentation à celui de la même période **2018/19 +1,08%** soit **+1 702.5** milliers de tonnes.

Collecte UE à 28 de mars 2020
2020 : **14 066.5*** (+0.9%) par rapport à **2019**

Campagne 2018/19 : 157 383.08*
Campagne 2017/18 : 143 140.16*
* En milliers de tonnes

Collecte de lait de vache dans les principaux États membres

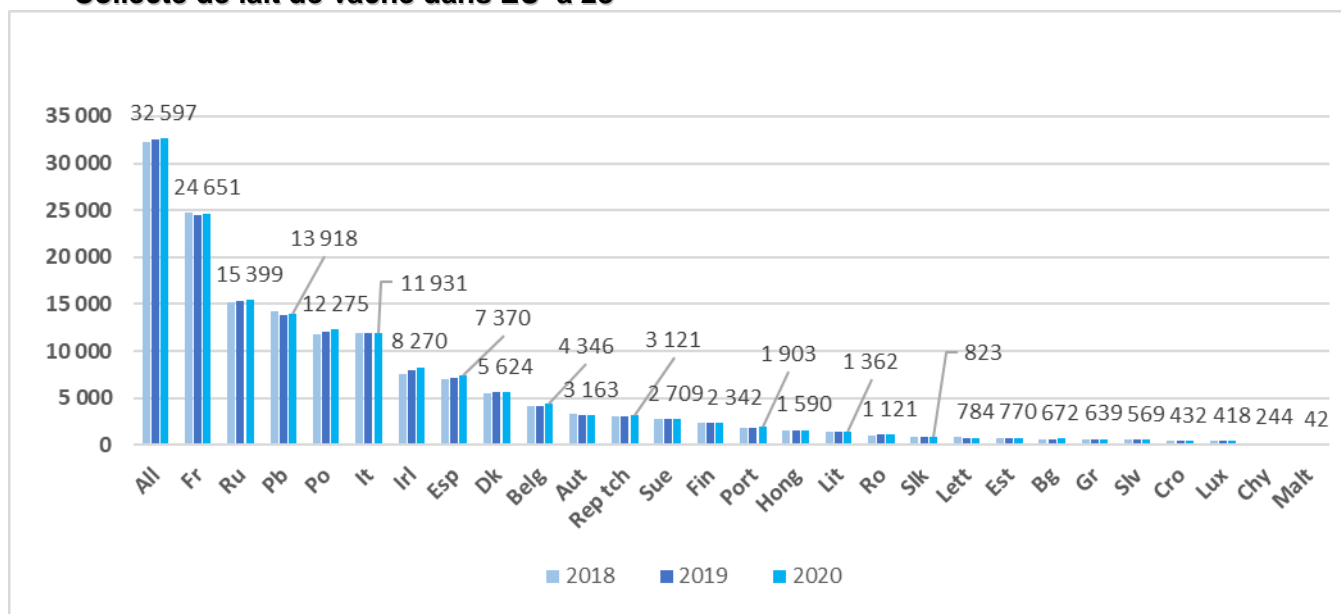
Lait cru de vache livré aux laiteries

Données arrêtées au 25/05/2020
Source : FranceAgriMer d'après Eurostat

VOLUME	MARS			Cumul campagne		
	2 019	2 020	%	2 019	2 020	%
Belgique	370	386	4,2%	4 197	4 346	3,6%
Bulgarie	57	61	7,7%	646	672	4,1%
République tchèque	267	280	4,7%	3 038	3 121	2,7%
Danemark	485	482	-0,6%	5 647	5 624	-0,4%
Allemagne	2 836	2 849	0,5%	32 488	32 597	0,3%
Estonie	67	68	1,6%	759	770	1,4%
Irlande	730	745	2,1%	7 911	8 270	4,5%
Grèce	56	56	-0,3%	619	639	3,3%
Espagne	623	667	7,1%	7 108	7 370	3,7%
France	2 208	2 222	0,6%	24 438	24 651	0,9%
Croatie	40	39	-3,3%	448	432	-3,5%
Italie	1 100	1 069	-2,8%	11 972	11 931	-0,3%
Chypre	21	23	9,5%	229	244	6,8%
Lettonie	62	60	-2,5%	780	784	0,5%
Lituanie	103	101	-1,7%	1 372	1 362	-0,7%
Luxembourg	36	38	7,3%	396	418	5,7%
Hongrie	141	146	3,2%	1 543	1 590	3,1%
Malte	4	4	0,0%	41	42	2,6%
Pays-Bas	1 187	1 223	3,0%	13 767	13 918	1,1%
Autriche	286	290	1,4%	3 133	3 163	0,9%
Pologne	1 059	1 079	1,9%	12 058	12 275	1,8%
Portugal	168	172	2,1%	1 861	1 903	2,3%
Roumanie	98	96	-2,6%	1 129	1 121	-0,7%
Slovénie	50	51	1,7%	565	569	0,6%
Slovaquie	72	74	2,7%	817	823	0,7%
Finlande	207	208	0,6%	2 352	2 342	-0,4%
Suède	241	242	0,7%	2 757	2 709	-1,7%
Royaume-Uni	1 368	1 336	-2,4%	15 313	15 399	0,6%
TOTAL	13 941	14 067	0,9%	157 383	159 086	1,1%

En milliers de tonnes Source : FranceAgriMer d'après Eurostat

Collecte de lait de vache dans EU à 28



Prix du lait dans l'Union Européenne

Prix moyen du lait de vache départ ferme par pays européen - 2019-2020

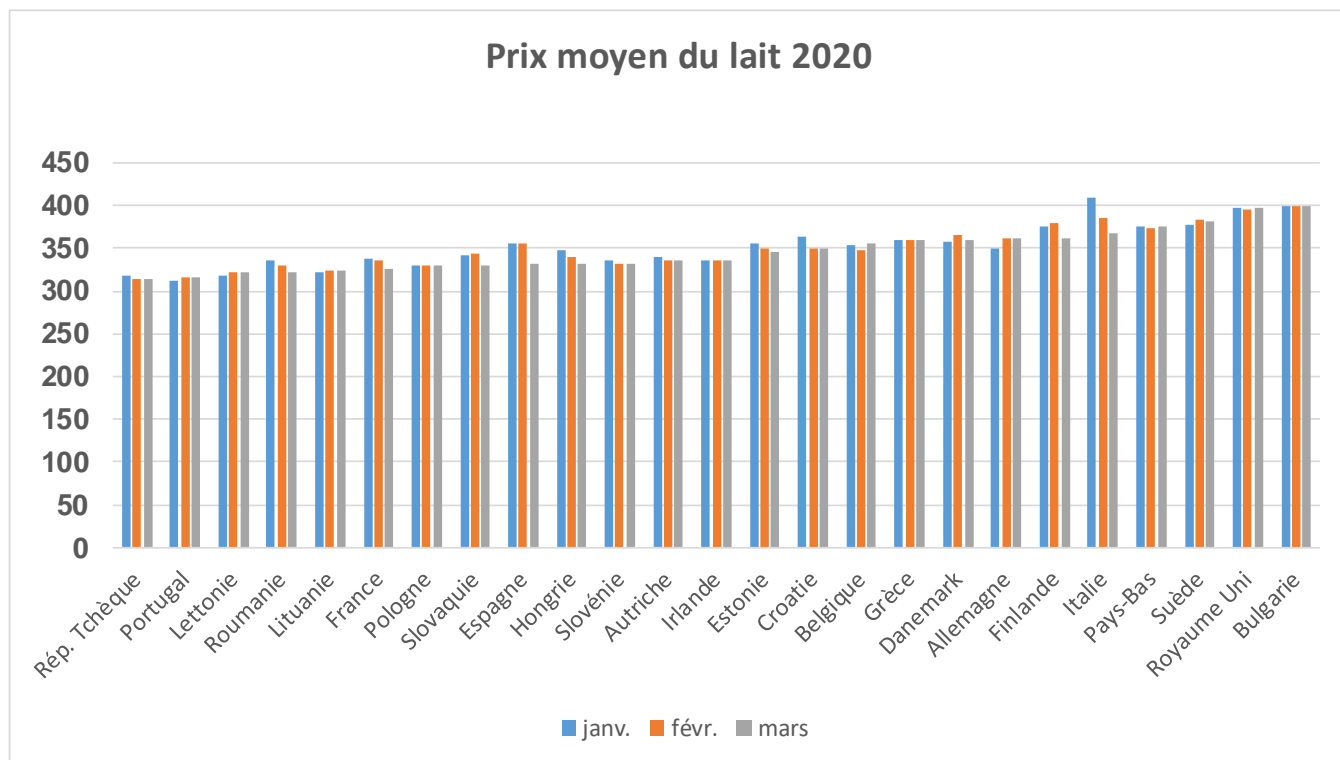
lait à teneurs réelles MG e t MP en €/1000 litres

année 2019	juil	août	sept.	oct.	nov.	déc.	janv.	févr.	mars	avr.	mai	juin	moyenne 2019	Ecart m/m-1
Allemagne	339	340	349	357	362	363	360	359	359				354	0
France	369	375	385	388	386	379	375	380	362				370	-18
Royaume Uni	317	315	329	337	350	346	339	335	335				332	0
Pays-Bas	361	361	361	358	366	375	376	373	375				367	2
Italie	403	408	409	409	404	399	409	386	368				405	-18
Pologne	317	310	313	324	338	343	337	335	326				326	-9
Irlande	320	329	355	377	384	376	357	365	360				347	-5
Espagne	320	323	326	331	340	338	336	336	336				328	0
Danemark	352	352	351	350	350	350	350	361	361				351	0
Belgique	321	324	337	345	352	364	354	348	356				340	8
Autriche	370	365	370	375	381	384	378	384	382				381	-2
Suède	350	344	353	361	365	372	363	350	350				359	0
Rép. Tchèque	338	334	335	343	350	353	356	355	332				345	-23
Finlande	384	387	395	407	406	402	397	396	397				392	1
Portugal	311	311	315	317	318	317	318	313	313				316	0
Hongrie	307	310	311	326	329	336	335	329	322				322	-7
Roumanie	293	298	307	326	337	340	335	332	332				314	0
Slovaquie	329	326	332	337	340	341	342	343	329				336	-14
Grèce	391	391	399	394	396	401	400	400	400				395	0
Bulgarie	305	307	312	320	325	327	329	330	329				314	-1
Croatie	334	334	339	347	351	354	355	350	346				345	-4
Slovénie	327	330	336	347	351	352	347	340	332				336	-8
Estonie	313	310	312	315	318	323	322	324	323				319	-1
Lituanie	270	269	283	302	311	315	318	321	321				297	0
Lettonie	293	292	293	295	306	310	311	316	315				303	-1
Moyenne pondérée	345	346	354	360	365	365	364	363	358				355	-5

* Les prix indiqués pour ce mois sont des estimations ou reconstructions du mois précédent transmises par les états membres. Ils seront corrigés ultérieurement.

Les pays sont classés par ordre décroissant de collecte laitière 2017

Source : Eurostat, selon les états membres



Données arrêtées au 25/05/2020

* En de tonnes

(1)

en équivalent beurre

sources: IHS MARKIT/GTA

Prix des produits laitiers UE de la semaine 22 (du 25 au 29 mai 2020)

Beurre et poudres dans l'UE

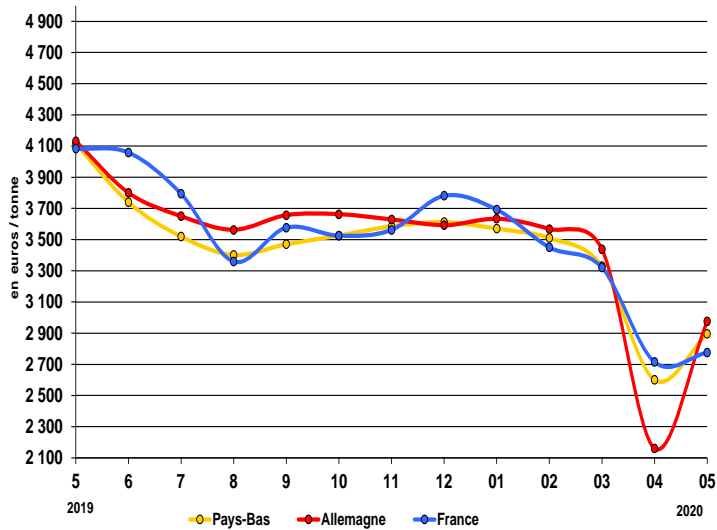
Allemagne	Beurre	Poudre 0%	Poudre 26 %	Lactosérum
	(kempten)	conso humaine		
Prix (€/tonne)	3 075	2 150	2 660	735
écart par rapport à s-1	0,0 %	3,1 %	1,1 %	-2,6 %
écart par rapport à n-1	-23,6 %	1,9 %	-11,5 %	2,8 %

Pays-Bas	Beurre	Poudre 0%	Poudre 26 %	Lactosérum
		conso humaine		
Prix (€/tonne)	3 100	2 170	2 600	750
écart par rapport à s-1	4,0 %	4,8 %	0,0 %	0,0 %
écart par rapport à n-1	-22,3 %	3,8 %	-11,9 %	4,2 %

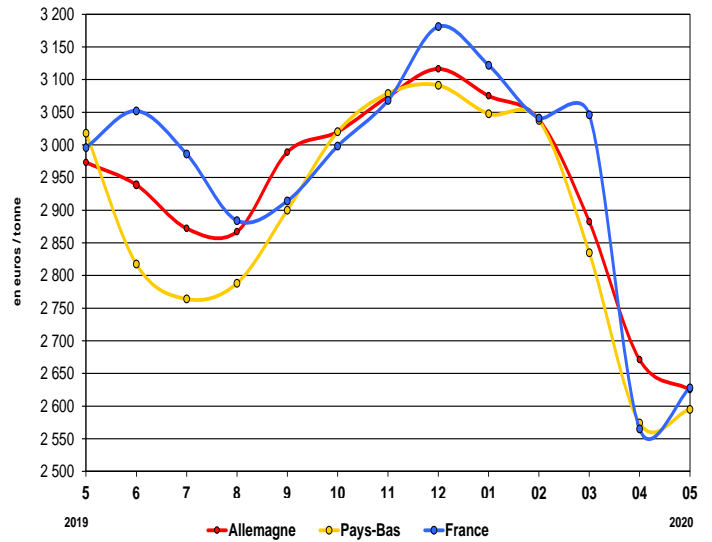
Source : roductschap Zuivel, ZMB, FranceAgriMer

Beurre et poudres en France et dans l'UE

Beurre vrac (*)



Poudre grasse (*)



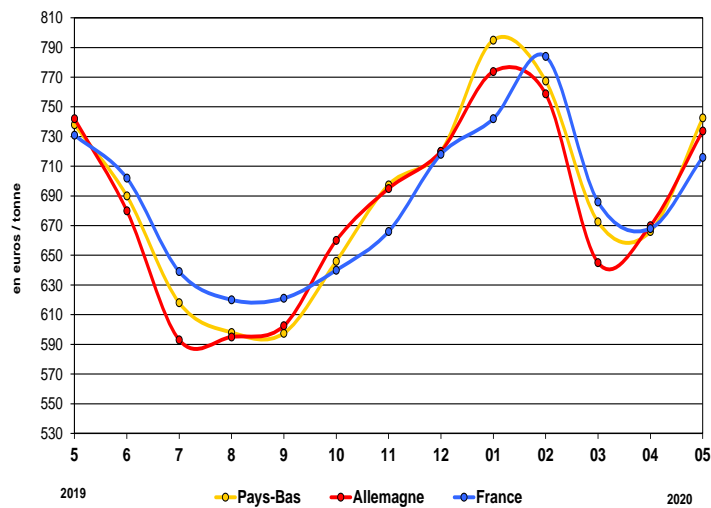
Source : Productschap Zuivel, ZMB, FranceAgriMer

Source : Productschap Zuivel, ZMB, FranceAgriMer

Poudre de lait écrémé

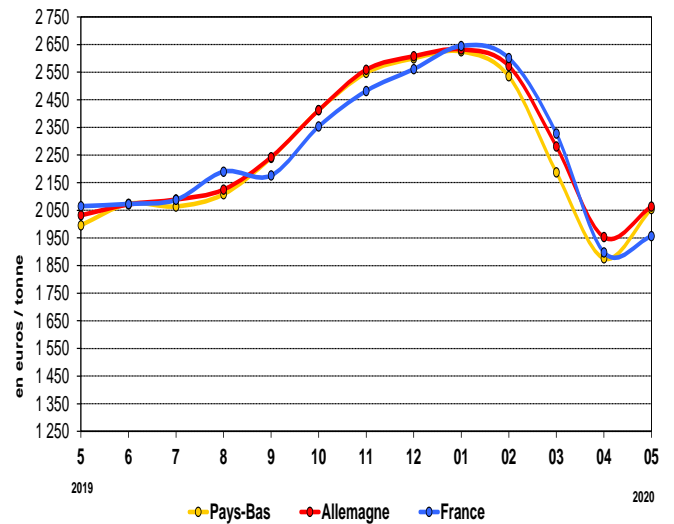
Destinée à la consommation humaine (*)

Source : Productschap Zuivel, ZMB, FranceAgriMer



Poudre de lactosérum

Destinée à la consommation animale (*)



Source : Productschap Zuivel, ZMB, FranceAgriMer

Source : Productschap Zuivel, ZMB, FranceAgriMer

Exportations

Évolution des exportations européennes de produits laitiers vers les pays tiers

MARS 2020 (en milliers de tonnes)	Beurre / Butteroil (1)	%	Poudre de lait écrémé	%	Poudre grasse	%	Fromages	%
UE à 28	84,74	36,3%	197,6	-24,1%	76,2	2,2%	304,9	-7,3%
France	13,74	8,6%	40,2	-15,6%	8,8	25,9%	46,2	-8,2%
Allemagne	3,71	53,6%	30,2	-43,7%	3,7	-10,5%	51,9	-1,6%
Belgique	7,13	43,7%	42,7	-11,4%	5,6	-11,3%	12,9	10,3%
Danemark	7,03	-4,3%	4,2	-27,7%	13,0	6,7%	28,5	-13,3%
Irlande	23,93	20,8%	13,9	-14,9%	6,1	21,7%	27,4	-41,2%
Espagne	0,41	-23,0%	0,7	-87,5%	0,4	-70,7%	7,7	1,7%
Italie	0,72	347,7%	0,16	8,9%	0,51	-12,4%	34,13	-3,1%
Pays-Bas	17,01	45,3%	23,40	-23,8%	27,27	-6,5%	43,14	-0,5%
Pologne	5,14	445,5%	19,78	-27,1%	2,75	295,1%	20,48	19,5%

(1) En équivalent beurre Source : FranceAgriMer d'après la Commission européenne

Importations

Évolution des importations européennes de produit laitier

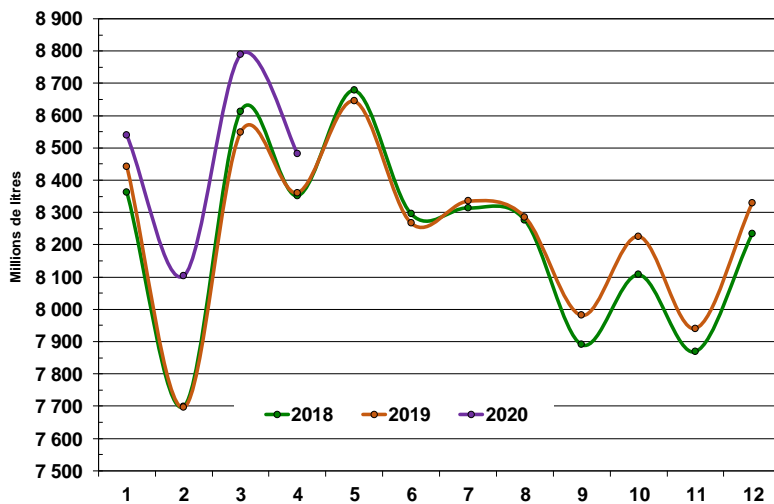
MARS 2020 (en milliers de tonnes)	Beurre / Butteroil (1)	%	Poudre de lait écrémé	%	Poudre grasse	%	Fromages	%
UE à 28	11,42	-48,2%	9,62	-1,8%	7,51	-40,4%	47,38	-5,2%
France	0,78	-76,2%	0,03	-86,5%	0,04	0,0%	6,50	-4,3%
Allemagne	0,16	-48,8%	0,83	14,3%	0,07	-85,9%	11,64	-2,5%
Belgique	5,54	-46,4%	2,32	-9,1%	2,90	-42,0%	0,33	-1,8%
Danemark	0,12	-78,6%	0,00	0,0%	0,00	0,0%	1,80	-51,6%
Irlande	1,00	6,4%	1,76	16,5%	2,79	-36,7%	12,59	20,7%
Espagne	0,17	-57,1%	0,07	-51,0%	0,05	0,0%	3,24	60,6%
Italie	1,23	-50,3%	1,09	-28,4%	0,49	-44,3%	3,05	-24,4%
Pays-Bas	1,72	-45,6%	1,98	-0,6%	0,58	-61,6%	3,45	-39,5%
Pologne	0,51	49,5%	1,47	105,0%	0,58	0,0%	0,34	-6,7%

Données arrêtées au 25/05/2020 (1) En équivalent beurre Source : FranceAgriMer d'après la Commission européenne

Monde

Production

Production de lait aux États-Unis Source : FranceAgriMer d'après l'USDA



La production d'**avril 2020** est hausse de **+1,45% (8 482*)** par rapport à **2019** soit **+121** milliers tonnes

Production **cumulée** depuis **avril 2020** est hausse **+2.62% (3 3913*)** soit **+121** milliers tonnes par rapport à **2019**.

* En milliers de tonnes

Production 2017 : 97.7 millions de tonnes

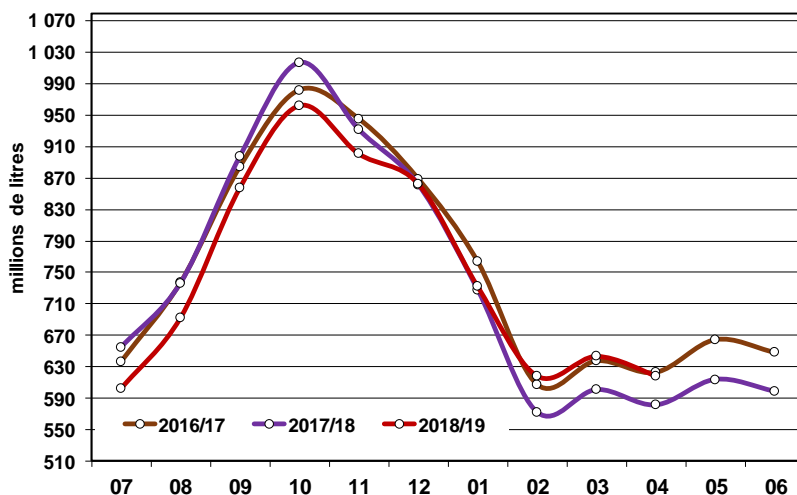
Production 2018 : 98.7 millions de tonnes

Production 2019 : 99.06 millions de tonnes

Production 2020: 99.56 millions de tonnes

(M.A.J des données au 25/05/2020)

Production de lait en Australie Source : FranceAgriMer d'après Dairy Australia



La production d'**avril 2020** est hausse **+6.4% (618.5*)** par rapport à **2019** soit **+37.2** milliers tonnes

La production **cumulée** d'**avril 2020** campagne **2019/2020** est inférieure à celle de la campagne précédente soit **-1.2%** à **(7 492.8*)** contre **(7 492.8*)**

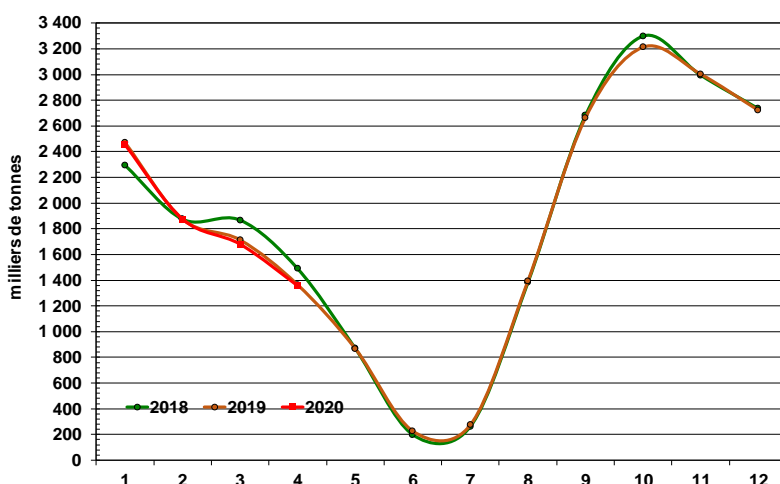
Campagne 2018/19 : **8 998,56***

Campagne 2017/18 : **8 795,04***

*Millions de litres

(M.A.J des données au 29/05/2020)

Production de lait en Nouvelle-Zélande Source : FranceAgriMer d'après DCANZ



La production d'**avril 2020** est en baisse de **-0,6%** de **(1 356*)** par rapport à **2019** soit **-8** milliers de tonnes

Production **cumulée** depuis **avril 2020** est en baisse de **-0,78%** **(7 365*)** soit **-58** milliers tonnes par rapport à **2019**

* En milliers de tonnes

Production 2017 : 21,5 millions de tonnes

Production 2018 : 21,9 millions de tonnes

Production 2019 : 21,8 millions de tonnes

Exportations

Évolution des exportations des autres principaux exportateurs fin MARS 2020

Beurre / Butteroil ¹	2019	2020	%
New Zealand	144 986	122 452	-16%
EU*	62 179	84 743	36%
India	22 041		-100%
United Kingdom	17 973	11 887	-34%
Belarus	16 843	16 859	0%
United States	9 184	6 505	-29%
Turkey	6 276	393	-94%
Australia	5 504	2 313	-58%
Ukraine	3 751	1 638	-56%
Uruguay	3742	882	-76%

Poudre de lait	2019	2020	%
EU*	260 453	197 558	-24%
United States	165 030	187 849	14%
New Zealand	117 044	108 980	-7%
Australia	44 688	33 436	-25%
Belarus	30 187	26 060	-14%
United Kingdom	15 772	11 405	-28%
Turkey	13 926	4 036	-71%
India	7 657		-100%
Canada	7 207	12 973	80%
Uruguay	4 967	3 819	-23%

Poudre grasse	2019	2020	%
New Zealand	463 272	415 443	-10%
EU*	74 533	76 166	2%
Uruguay	29 825	27 401	-8%
Argentina	18 191	26 259	44%
United Kingdom	13 708	8 787	-36%
Singapore	13 157	11 166	-15%
Hong Kong	12 600	8 489	-33%
Australia	10 388	9 925	-4%
United States	6 702	9 538	42%
Belarus	5904	5 138	-13%

Fromage	2019	2020	%
EU*	328 818	304 932	-7%
United States	99 008	93 223	-6%
New Zealand	88 117	89 513	2%
Belarus	57 652	65 045	13%
United Kingdom	45 892	35 707	-22%
Australia	35 847	36 653	2%
Iran	17 565		-100%
Switzerland	16 920	18 074	7%
Turkey	13 758	14 470	5%
Argentina	10726	9 538	-11%

Données arrêtées au 25/05/2020

* En de tonnes

(1) en équivalent beurre

sources: IHS MARKIT/GTA

Importations

Évolution des importations des autres principaux importateurs fin MARS 2020

Beurre / Butteroil ¹	2019	2020	% 2020/19	UE 2019	UE 2020
China	24 628	42 022	71%	9%	5%
United Kingdom	23 175	18 179	-22%		
EU*	22 033	11 420	-48%		
Russia	18 325	21 556	18%	0%	0%
United States	14 511	13 752	-5%	48%	38%
Australia	9 837	12 119	23%	4%	7%
Philippines	6 652	7 097	7%	3%	7%
Japan	5 922	5 467	-8%	29%	34%
Canada	5 566	5 966	7%	1%	3%
Singapore	5 041	4 580	-9%	38%	29%

Poudre de lait	2019	2020	% 2020/19	UE 2019	UE 2020
China	105 512	88 835	-16%	24%	21%
Philippines	30 744	25 861	-16%	23%	13%
Mexico	23 415	44 275		0%	0%
Indonesia	21 630	23 816	10%	38%	5%
Russia	18 427	8 698	-53%	0%	0%
Japan	16 533	14 490	-12%	36%	32%
Singapore	16 524	12 953	-22%	50%	38%
Malaysia	14 928	6 725	-55%	30%	33%
Thailand	12 585	15 443	23%	29%	11%
Colombia	12 066	15 168	26%	31%	18%

Poudre grasse	2019	2020	% 2020/19	UE 2019	UE 2020
China	277 690	269 801	-3%	1%	1%
Thailand	27 230	26 287	-3%	1%	2%
Hong Kong	25 789	16 430	-36%	50%	41%
Brazil	20 194	11 958	-41%	0%	0%
Singapore	19 318	15 690	-19%	17%	14%
Sri Lanka	18 565	25 951	40%	0%	0%
EU*	12 610	7 512	-40%		
Russia	11 592	5 563	-52%	0%	0%
Indonesia	7 470	7 146	-4%	5%	0%
Australia	7 246	13 451	86%	8%	8%

Fromage	2019	2020	% 2020/19	UE 2019	UE 2020
United Kingdom	130 242	82 068	-37%		
Japan	71 443	64 497	-10%	32%	35%
EU*	49 988	47 381	-5%		
Russia	41 466	47 262	14%	0%	0%
United States	38 735	40 063	3%	69%	71%
South Korea	33 040	36 258	10%	26%	33%
China	27 645	34 770	26%	14%	13%
Australia	27 547	26 555	-4%	23%	24%
Switzerland	15 027	16 650	11%	98%	97%
Chile	12 711	12 159	-4%	25%	33%

Données arrêtées au 25/05/2020

* En de tonnes (1)

en équivalent beurre

sources: IHS MARKIT/GTA

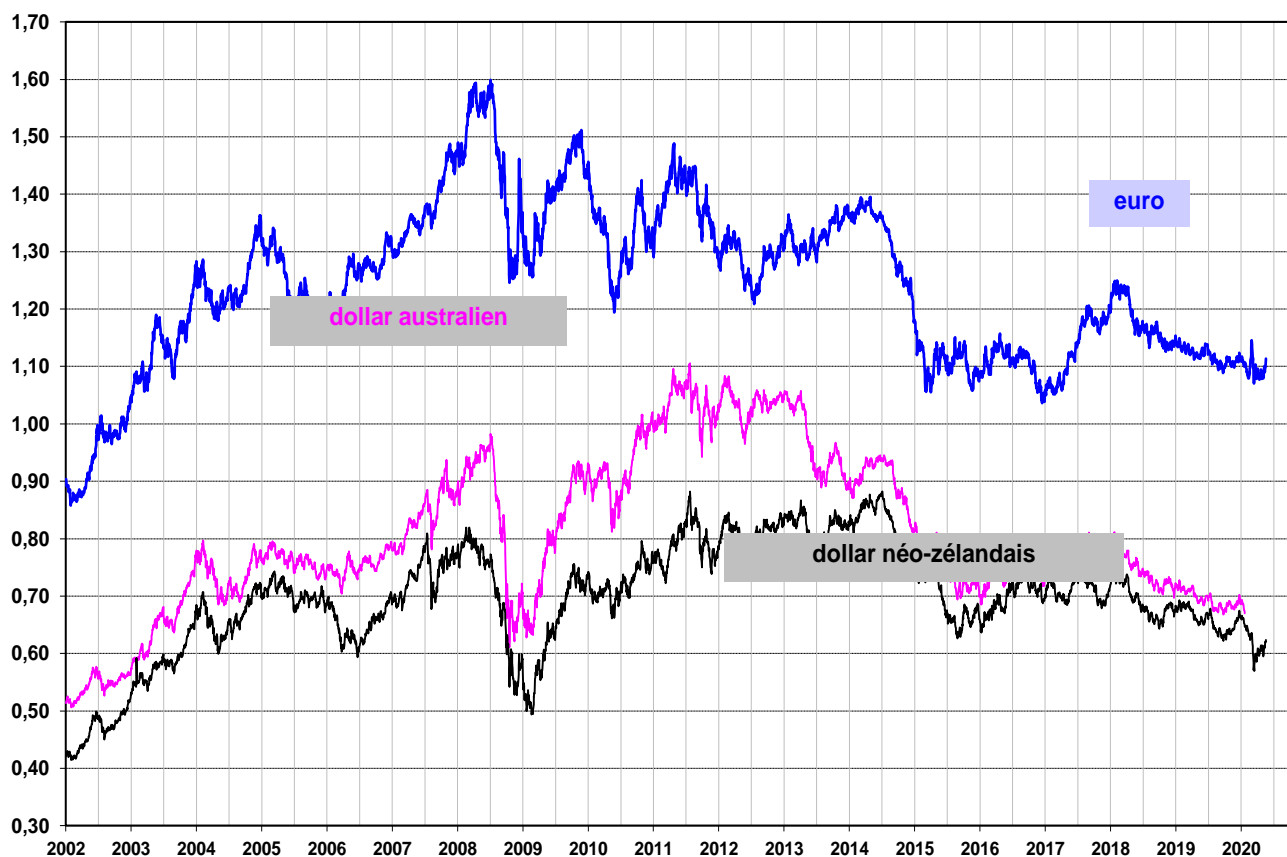
Parités monétaires

Semaine 22 (du 25 au 29 mai 2020)

€ / US\$	NZ\$ / US\$	AU\$ / US\$
1,1006	0,6185	0,6623

les monnaies en US\$

Source : FranceAgriMer d'après BCE



Cours mondiaux

Cours en US \$/tonne de la semaine 22 (du 25 au 29 mai 2020)

BEURRE			POUDRE 0%			POUDRE 26%		
Cours mondial ZMP *	Cours zone Europe USDA	Cours zone Océanie USDA	Cours mondial ZMP *	Cours zone Europe USDA	Cours zone Océanie USDA	Cours mondial ZMP *	Cours zone Europe USDA	Cours zone Océanie USDA
3 500	2 588	3 850	2 125	1 825	2 600	2 725	2 388	2 675

Source : FranceAgriMer, USDA, ZMB

*mi-mai 2020 (ZMB)

* Données arrêtées au 05/06/2020 (USDA)

Cours zone en Europe Source : FranceAgriMer d'après l'USDA



Rédaction : direction Marchés, études et prospective - Service Analyses et fonctions transversales et multifilières

– Unité Système d'information économique / Contact : U_SD@franceagrimer.fr Tel : 73.30.30.00 - Fax : 01.73.30.30.30

FranceAgriMer s'efforce de diffuser des informations exactes et à jour et corrigera, dans la mesure du possible, les erreurs qui lui seront signalées.

Toutefois, l'établissement ne peut en aucun cas être tenu responsable de l'utilisation et de l'interprétation de l'information contenue dans cette publication qui ne vise pas à délivrer des conseils personnalisés.

Copyright : tous droits de reproduction réservés, sauf autorisation de FranceAgriMer



Directrice de la publication : Christine Avelin / Rédaction : direction Marchés, études et prospective

12 rue Henri Rol-Tanguy / TSA 20002 / 93555 Montreuil cedex

Tél. : +33 1 73 30 30 00 — www.franceagrimer.fr

@FranceAgriMerFR FranceAgriMer