

> Les indicateurs économiques suivis par FranceAgriMer

2019 – n° 19

Tableau de bord

hebdomadaire

France

Collecte brute

Collecte de la semaine 18/ 2019

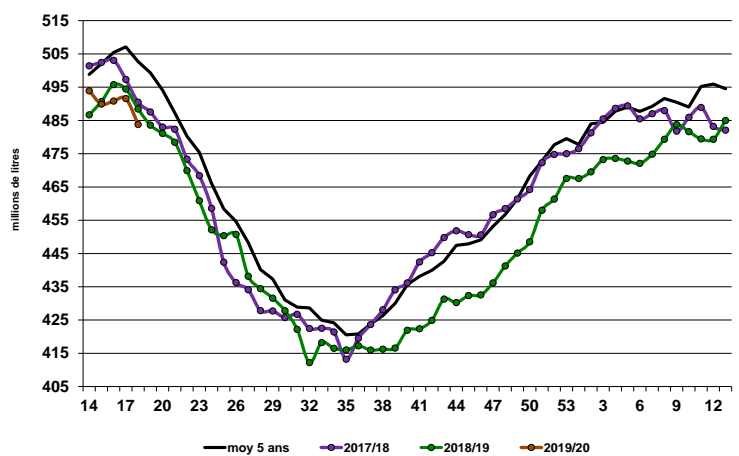
484*	Du 29 avril au 05 mai 2019
évol. % n-1	-1%
évol. % s-1	-1,6%
évol. % moy. 5 ans	-2,8%
492* (M.A.J des données)	Semaine 17 au 22 au 28 avril 2019

*En millions de litres

Données arrêtées au 16/05/2019

Source : FranceAgriMer

Collecte hebdomadaire des dernières campagnes



Source : FranceAgriMer / sondage hebdomadaire

Collecte mensuelle

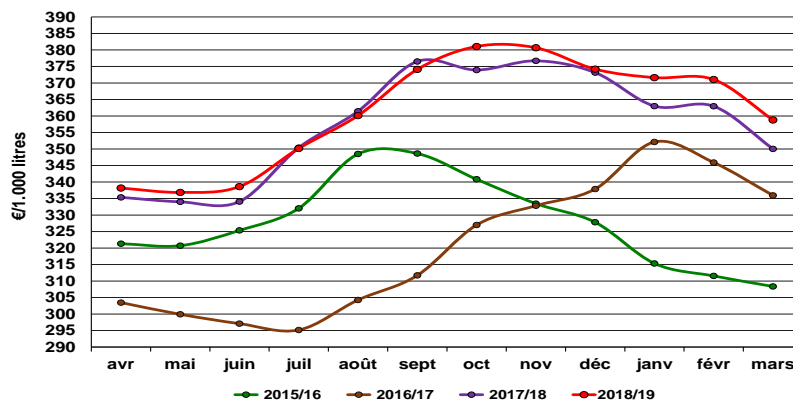
Comparaison : N/N-1	Collecte*	(évolution)	MG (g/l)	(écart)	MP (g/l)	(écart)
Mars** 2019	2 138	-0,81%	42,03	0,30	33,47	-0,07
Cumul année 2019	6 133	-2,15%	42,35	0,18	33,56	0,03

Source : FranceAgriMer *Millions de litres

(M. grasse)

(Protéine)

Prix du lait réel payé aux producteurs (euros/1000 litres) *



(*) Pour être cohérent avec l'information sur les prix transmise à l'UE et pour faciliter la comparaison avec les prix pratiqués dans les autres états membres, FranceAgriMer diffuse désormais le "prix réel" payé aux producteurs.

(**) Données arrêtées au 16/05/2019

Source : Enquête mensuelle laitière SSP/FranceAgriMer

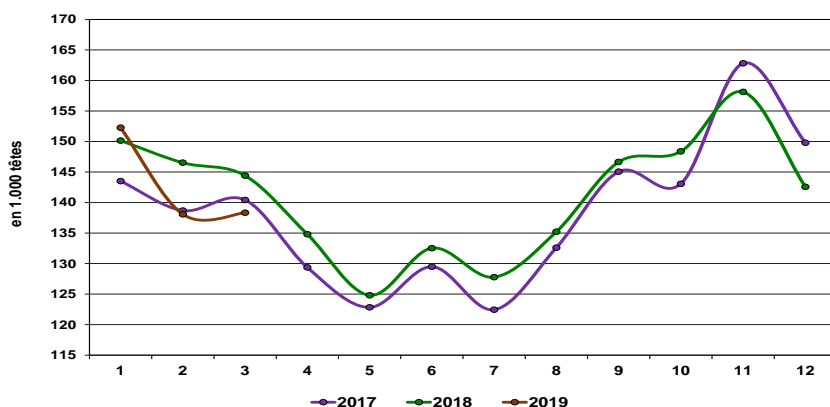
Prix du lait (€ / 1 000 litres)

Mars-19	358,8
évol. % M-1	-3,3%
évol. %N-1	2,51%
Par trimestre :	
Trim. 1 2018	366,98
Trim. 2 2018	
Trim. 3 2018	
Année 2019	366,98
Année 2018	358,53

Le prix du lait en **mars 2019** est en hausse de **8,8** euros/1000 litres par rapport à l'année précédente.

Abattages

Évolution des abattages de vaches (laitières et allaitantes)



Mars 2019 :

Les abattages de vaches, **diminuent** de **-4,2%** soit : **-6 082** têtes par rapport à l'année précédente.

Le poids moyen des carcasses est de **363,5** kg soit **-4,4** kg par rapport à l'année précédente.

Source : FranceAgriMer d'après agreste (SSP)

Fabrications

Évolution des fabrications de PGC et produits industriels

	Mars 2019	Évolution % M/M-1	Évolution % N/N-1	Cumul annuel 2017	Évolution % N/N-1
Lait conditionné	271 848	5,25	-3,82	812 736	-3,51
Yaourt et dessert lacté	161 042	-0,48	-14,72	497 575	-7,41
Crème conditionnée	39 848	8,13	-5,40	116 551	0,85
Beurre et MGLA (1)	37 607	1,16	-9,06	116 384	-3,84
Poudre de lait	48 773	14,02	1,14	135 773	-5,12
Fromages (2)	141 518	6,56	-6,28	419 899	-2,04

Unités : 1 000 litres (lait) sinon en tonnes

Données arrêtées au 16/05/2019

(1) En équivalent beurre (MGLA)

(2) fromages et spécialités fromagères de vache

Source : Enquête mensuelle laitière SSP/FranceAgriMer

Commerce extérieur

Évolution du commerce extérieur français

Février 2019	EXPORTATIONS		IMPORTATIONS		SOLDE DES ECHANGES	
	Volume 1.000 tonnes	évol. % n-1	Volume 1.000 tonnes	évol. % n-1	Volume 1.000 tonnes	évolution % n-1
Lait conditionné	55,8	6,8%	14,2	6,0%	41,6	7,1% (2,8 kT)
Fromages	109,2	5,4%	53,4	-1,8%	55,8	13,3% (6,6 kT)
Yaourts et laits fermentés	59,7	-11,7%	15,8	7,2%	43,9	-17,0% (9,0 kT)
Crème conditionnée	13,4	1,4%	12,1	-5,3%	1,3	202,1% (0,9 kT)
Beurre conditionné	7,1	-1,4%	1,4	6,6%	5,7	-3,2% (0,2 kT)
Beurre vrac	5,7	16,1%	30,9	-3,7%	-25,2	7,2% (2,0 kT)
Poudre de lait écrémé	49,8	24,4%	9,4	81,2%	40,4	16,0% (5,6 kT)
Poudre grasse	10,2	-14,5%	7,3	28,0%	2,8	-54,2% (3,3 kT)

Source : FranceAgriMer d'après les Douanes

Données arrêtées au 18/04/2019

Achats des ménages

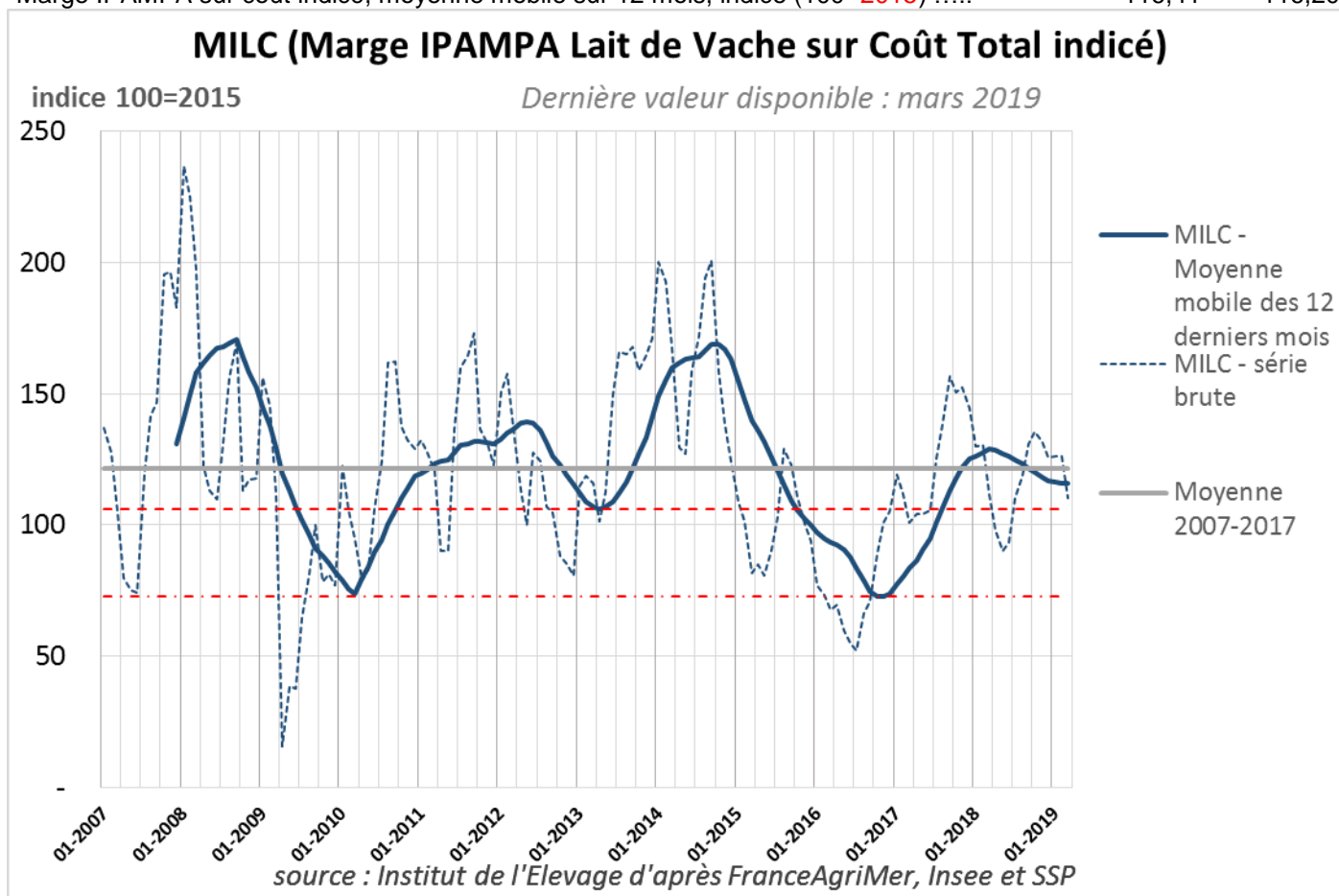
Évolution des achats de produits laitiers par les ménages

Cumul annuel mobile 12 mois se terminant au mois de mars 2019	Volumes	Prix (€/kg)	Prix
	évol. % n-1	moyenne	évol. % n-1
Lait de consommation	-3,8	0,9	1,8
Ultra-frais	-2,3	2,5	1,4
Fromages	-1,1	9,6	1,8
Beurre	-2,8	7,7	13
Crème	-0,5	3,5	5,5

Source : FranceAgriMer d'après le panel Kantar Worldpanel

Marge laitière Indicateur de marge sur coût indicé 2019

	Févr.19	Mars 19
Marge IPAMPA sur coût indicé, en €/1000 l	103,41	104,36
Total des produits, en €/1000 l	404,79	406,90
Produit généré par la vente du lait, en €/1000 l.....	361,94	362,94
Prix du lait conventionnel (hors AOP, hors AB) payé au taux réel, en €/1000 l.....	359,00	360,00
Produit généré par les ventes d'animaux, en €/1000 l.....	42,85	43,96
Total des charges indicées, en €/1000 l	301,38	302,54
Marge IPAMPA sur coût indicé, moyenne mobile sur 12 mois en €/1000 l	94,91	94,74
Produits totaux indicés, moyenne des 12 derniers mois en €/1000 l	393,92	394,63
Charges totales indicées, moyenne des 12 derniers mois en €/1000 l	299,01	299,90
Marge IPAMPA sur coût indicé, en indice (100=2015)	126,83	128,00
Marge IPAMPA sur coût indicé, moyenne mobile sur 12 mois, indice (100=2015)	116,41	116,20

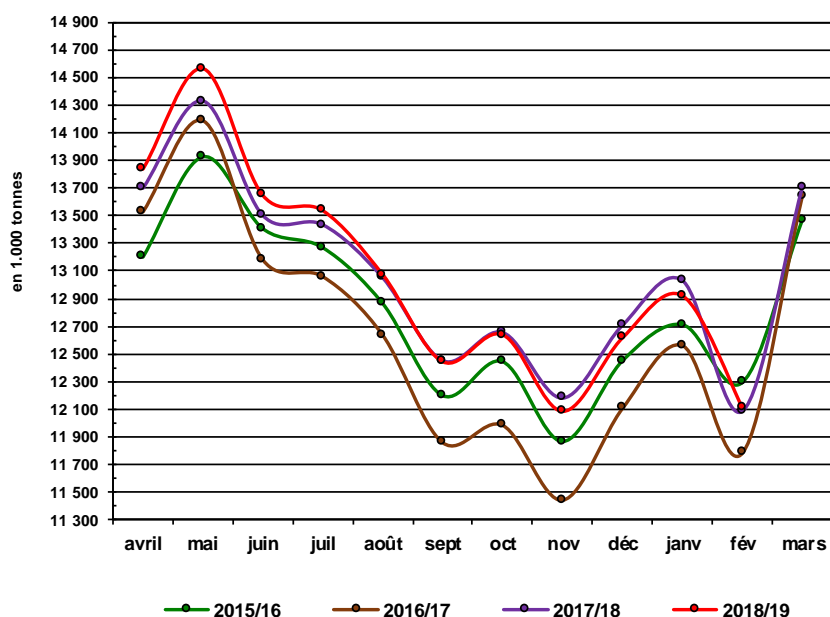


Evolutions de la méthode pour le rebasement de MILC en 2015

Union européenne

Collecte brute

Collecte mensuelle dans l'UE à 28



Campagne 2018/2019

Cumul UE	
UE à 28	
Volume (1000 T)	143 476
évol. % n-1	+ 0,24%
UE à 15	
Volume (1000 T)	122 086
évol. % n-1	+0.02%

Pour la campagne **2018/19**, le volume collecté dans les 28 États Membres de l'UE est supérieur à celui de la même période **2017/18** **+ 0,24 %** soit **+ 345,7 kT**.

Collecte **UE à 28** de **février** 2019 : 12 109,9*

* En milliers de tonnes

Source : FranceAgriMer d'après Eurostat

Données arrêtées au 26/04/2019

Collecte dans les principaux États membres

* En milliers de tonnes

	Février 2019		Cumul campagne 2018/2019	
	Volume*	évol. % n-1	Volume*	évol. % n-1
Allemagne	2 535	-0,1%	29 652	10,4%
France	1 972	-2,0%	22 257	8,3%
Royaume-Uni	1 197	3,1%	13 945	9,9%
Pays-Bas	1 087	-1,8%	12 580	5,4%
Pologne	945	4,0%	10 999	12,2%

Données arrêtées au 18/04/2019

Source : FranceAgriMer d'après Eurostat

Exportations

Évolution des exportations européennes de produits laitiers vers les pays tiers

* En milliers de tonnes

Mars 2019	UE à 28		France		Allemagne	
	Volume*	évol. % n-1	Volume*	évol. % n-1	Volume*	évol. % n-1
Beurre / Butteroil	40,5	-21,9%	10,8	-9,9%	1,8	-45,2%
Poudre de lait écrémé	261,9	35,1%	46,9	15,2%	53,5	29,9%
Poudre grasse	70,2	-25,9%	4,5	-40,1%	3,5	-54,2%
Fromages	208,9	2,4%	29,3	10,8%	34,5	1,4%

(1) En équivalent beurre

Source : FranceAgriMer d'après la Commission européenne.

Monde

Exportations

Évolution des exportations des autres principaux exportateurs

De janv- 2018 à mars- 2019	Nouvelle-Zélande		Australie		Etats-Unis		UE-28	
	03 mois 2019	évol. % n-1	03 mois 2019	évol. % n-1	03 mois 2019	évol. % n-1	03 mois 2019	évol. % n-1
Beurre / Butteroil ¹	147,33	29%	5,56	78%	9,18	-3%	40,52	-22%
Poudre de lait écrémé	118,52	8%	45,01	10%	165,03	-10%	261,91	35%
Poudre grasse	468,49	23%	10,46	-42%	6,70	-37%	70,16	-26%
Fromages	89,79	12%	36,11	-10%	99,00	11%	208,95	2%

* En milliers de tonnes

(1) en équivalent beurre

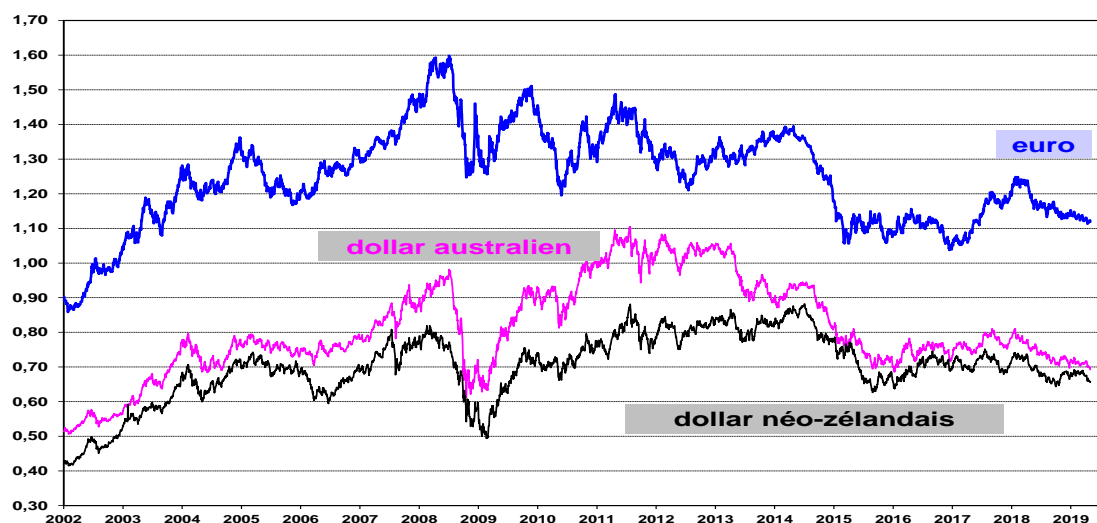
Source : FranceAgriMer d'après GTA

Parités monétaires

Semaine 19 (du 06 au 10 mai 2019)

€ / US\$	NZ\$ / US\$	AU\$ / US\$
1,1215	0,6578	0,6960

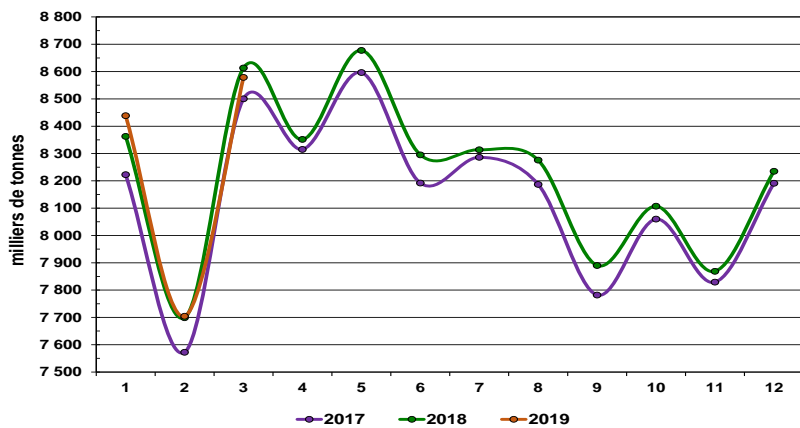
Valeur des monnaies en US\$



Source : FranceAgriMer d'après BCE

Production

Production de lait aux États-Unis



La production de **mars 2019** est de **-0,4% (8 579*)** par rapport à **2018** soit **-34 000 tonnes**

Production **cumulée** depuis **mars 2019** **+0,2% (24 722*)** soit **+47 000 tonnes** par rapport à **2018**.

* En milliers de tonnes

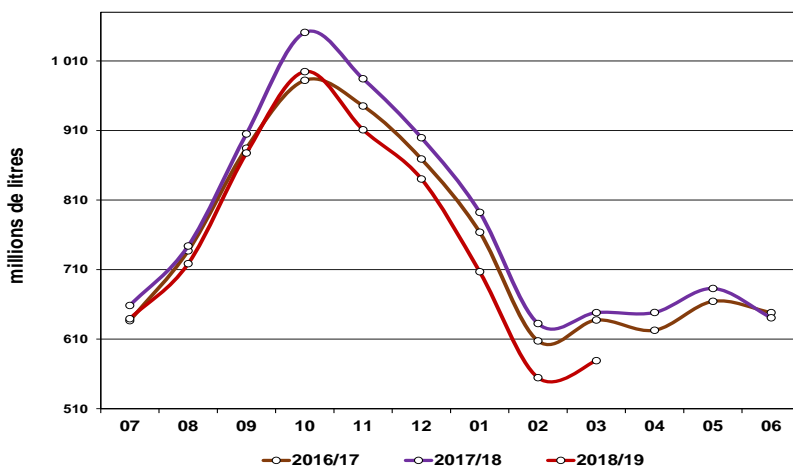
Production 2017 : 97.7 millions de tonnes

Production 2018 : 98.7 millions de tonnes

(M.A.J des données au 16/05/2019)

Source : FranceAgriMer d'après l'USDA

Production de lait en Australie



La production cumulée de **mars 2019** campagne **2018/2019** est inférieure à celle de la campagne précédente soit : **-6,7%** à **(6 822,3*)** contre **(7 315,4*)**

La production de **mars 2019** est de **-10,6%** à **(579,12*)** par rapport à **2018**.

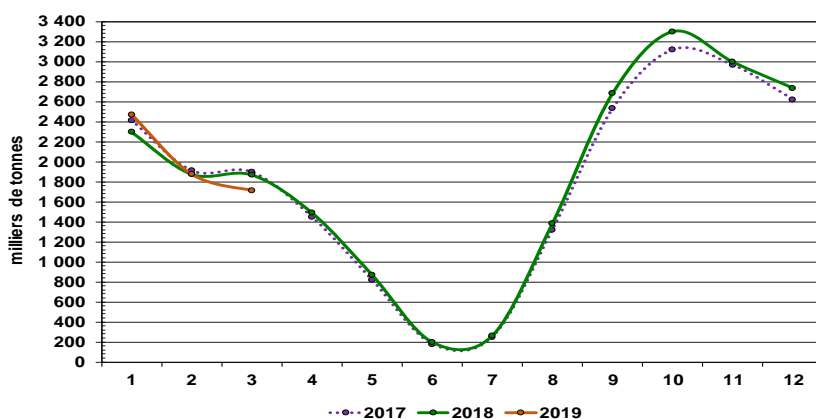
Campagne 2017/18 : **9 287,17***

*Millions de litres

(M.A.J des données au 16/05/2019)

Source : FranceAgriMer d'après Dairy Australia

Production de lait en Nouvelle-Zélande



La production de **mars 2019** est de **-8,2%** (**1 713***) par rapport à **2018** soit **-154 tonnes**

Production **cumulée** depuis **mars 2019** **+0,4%** (**6 059***) soit **+24 000 tonnes** par rapport à **2018**

* En milliers de tonnes

Production 2017 : 21,5 millions de tonnes

Production 2018 : 21,9 millions de tonnes

(M.A.J des données au 18/04/2019)

Source : FranceAgriMer d'après DCANZ

Prix des produits laitiers de la semaine 19 (du 06 au 12 mai 2019)

Beurre et poudres en France

Prix des facturations	Beurre Standard 82% MG	Poudre 0% conso humaine	Poudre 26%	Lactosérum
Prix moyen (€/tonne)	4 541	1 878	2 810	759
écart par rapport à s-1	-0,3 %	1,1 %	1,3 %	-0,7 %
écart par rapport à n-1	-	30,6 %	5,6 %	23,2 %

Source : FranceAgriMer d'après enquête

Prix des contrats	Beurre Standard 82% MG	Poudre 0% conso humaine	Poudre 26%	Lactosérum
Prix moyen (€/tonne)	4 229 *	2 057	NC	NC
écart par rapport à s-1	-0,9 %	3,8 %	-	-
écart par rapport à n-1	-40 **	38,3 %	-	-

Source FranceAgriMer d'après enquête

*Moyenne mobile sur 4 semaines

**Variation en € par rapport à S-1

Beurre et poudres dans l'UE

Allemagne	Beurre (kempten)	Poudre 0% conso humaine	Poudre 26 %	Lactosérum
Prix (€/tonne)	4 125	2 070	3 005	735
écart par rapport à s-1	-0,6 %	1,0 %	1,0 %	-1,3 %
écart par rapport à n-1	-31,8 %	38,9 %	7,1 %	13,1 %

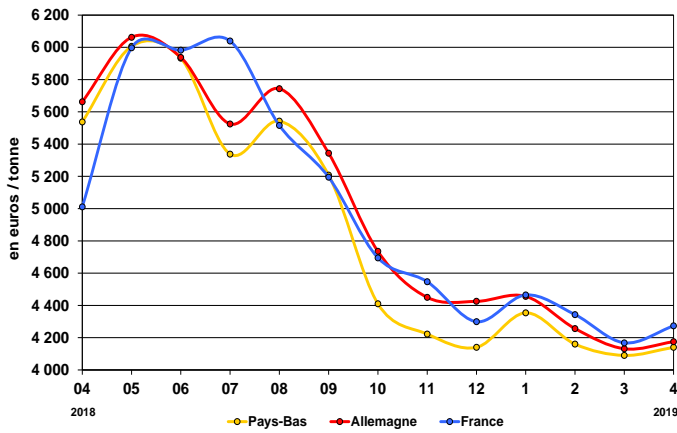
Source : FranceAgriMer d'après ZMB

Pays-Bas	Beurre	Poudre 0% conso humaine	Poudre 26 %	Lactosérum
Prix (€/tonne)	4 110	2 050	2 990	730
écart par rapport à s-1	-0,7 %	2,5 %	-1,3 %	0,0 %
écart par rapport à n-1	-30,3 %	37,6 %	7,9 %	9,0 %

Source : FranceAgriMer d'après Productschap Zuivel

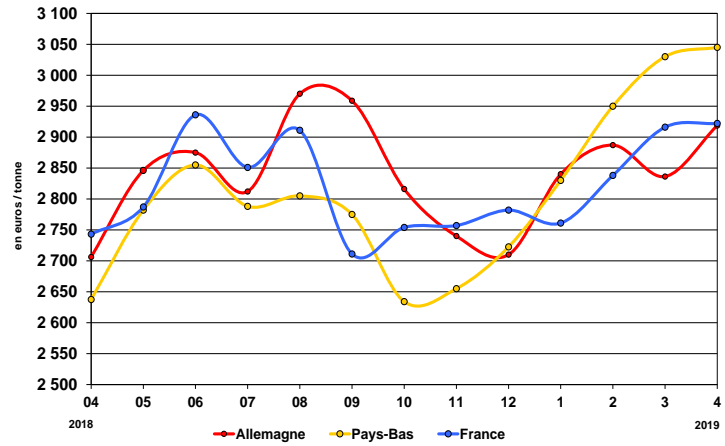
Beurre et poudres en France et dans l'UE

Beurre vrac (*)



Source : Productschap Zuivel, ZMB, FranceAgriMer

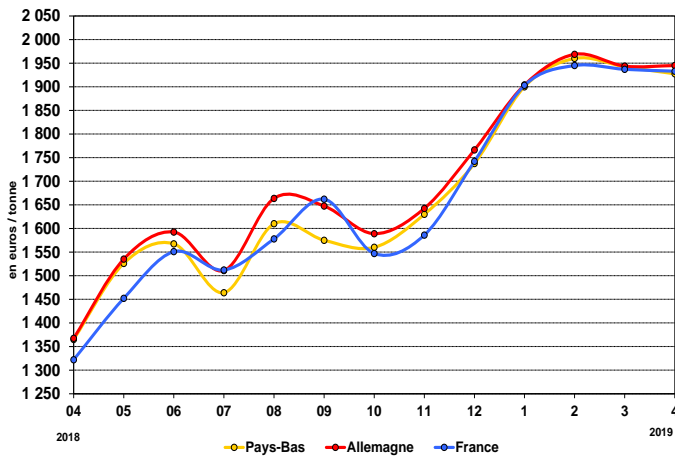
Poudre grasse (*)



Source : Productschap Zuivel, ZMB, FranceAgriMer

Poudre de lait écrémé

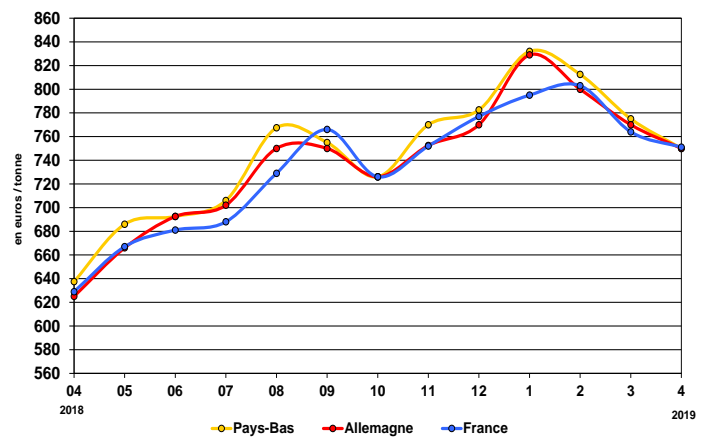
Destinée à la consommation humaine (*)



Source : Productschap Zuivel, ZMB, FranceAgriMer

Poudre de lactosérum

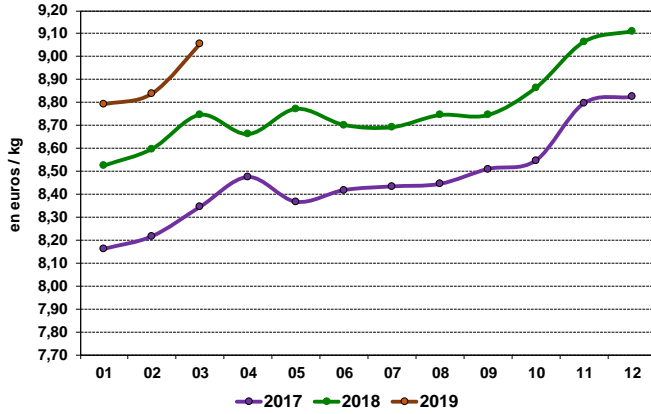
Destinée à la consommation animale (*)



Source : Productschap Zuivel, ZMB, FranceAgriMer

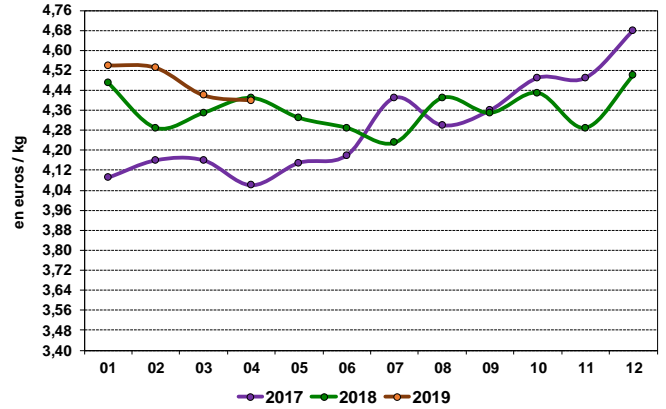
Fromages en France et dans l'UE

Comté (France)



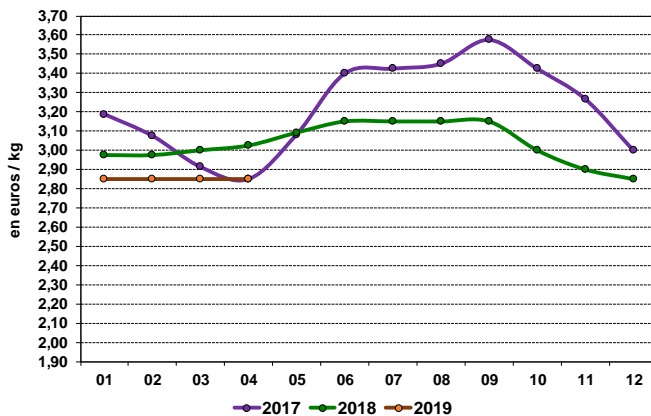
Source : FranceAgriMer d'après ATLA

Emmental (Allemagne)



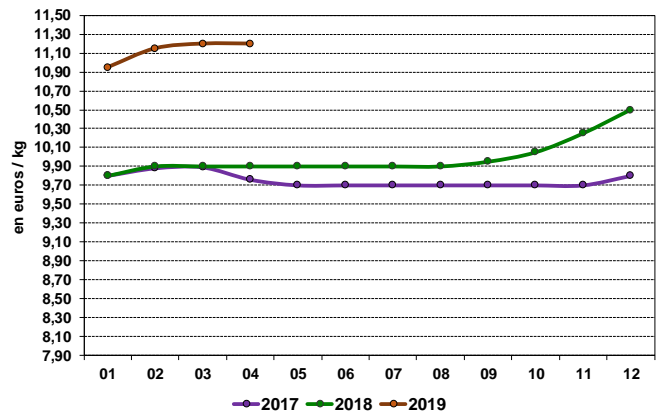
Source : FranceAgriMer d'après ZMB

Cheddar (Angleterre)



Source : FranceAgriMer d'après ZMB

Parmesan (Italie)



Source : FranceAgriMer d'après ISMEA

Cours mondiaux

Cours en US \$/tonne de la semaine 19 (du 06 au 12 mai 2019)

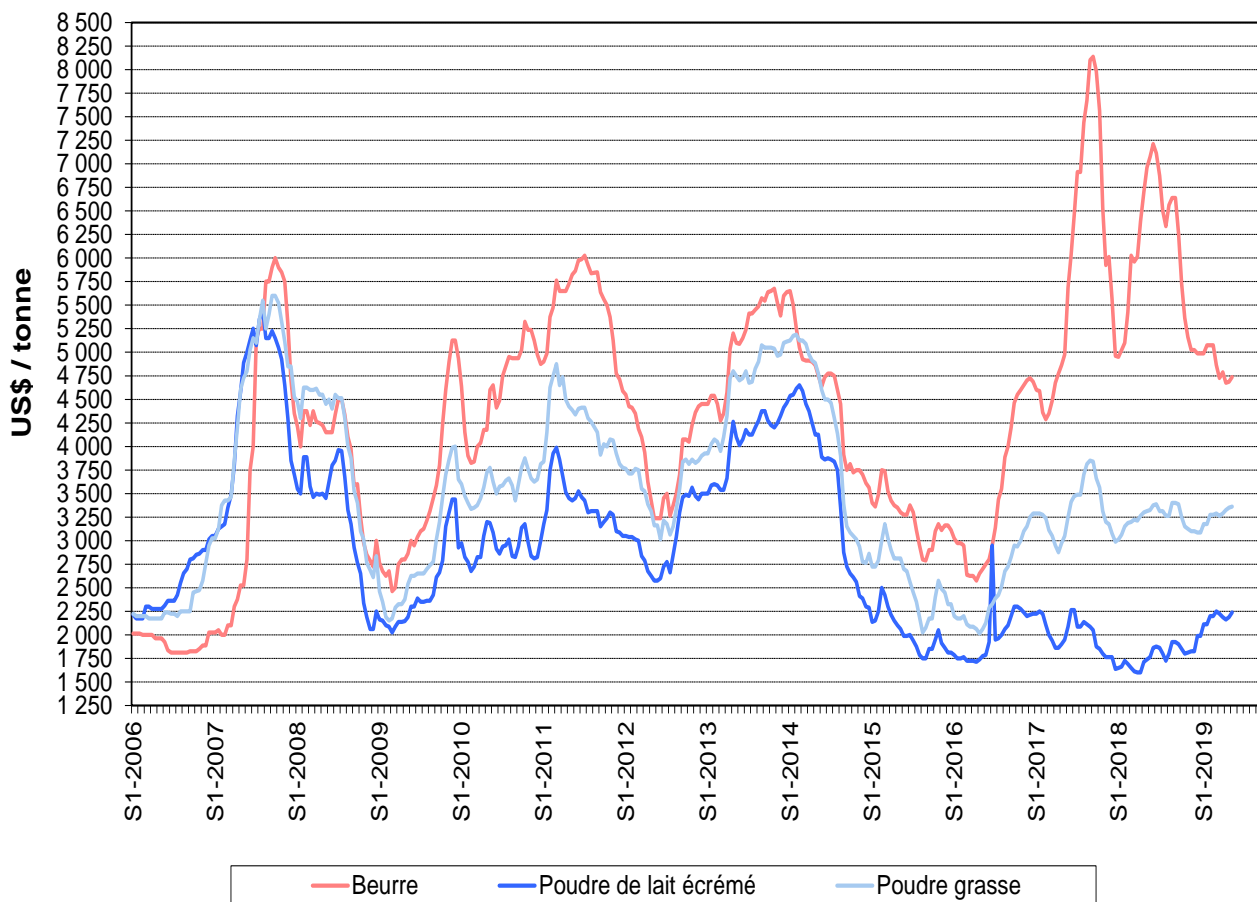
BEURRE			POUDRE 0%			POUDRE 26%		
Cours mondial ZMB *	Cours zone Europe USDA*	Cours zone Océanie USDA*	Cours mondial ZMB *	Cours zone Europe USDA*	Cours zone Océanie USDA*	Cours mondial ZMB *	Cours zone Europe USDA*	Cours zone Océanie USDA*
5 000	4 738	5 750	2 400	2 238	2 563	3 425	3 363	3 288

Source : FranceAgriMer, USDA, ZMB

*mi-mai 2019 (ZMB)

* Données arrêtées au 25 avril 2019 (USDA)

Cours zone Europe



Source : FranceAgriMer d'après l'USDA

Publication de FranceAgriMer

Directrice de la publication : Christine AVELIN

Rédaction : direction Marchés, études et prospective - Service Analyses et fonctions transversales et multifilières

– Unité Système d'information économique / Contact : U_SD@franceagrimer.fr

FranceAgriMer s'efforce de diffuser des informations exactes et à jour et corrigera, dans la mesure du possible, les erreurs qui lui seront signalées.

Toutefois, l'établissement ne peut en aucun cas être tenu responsable de l'utilisation et de l'interprétation de l'information contenue dans cette publication qui ne vise pas à délivrer des conseils personnalisés.

Copyright : tous droits de reproduction réservés, sauf autorisation de FranceAgriMer

12 rue Henri Rol-Tanguy - TSA 20002 - 93555 Montreuil cedex

Tel : 01.73.30.30.00 - Fax : 01.73.30.30.30