

> Les indicateurs économiques suivis par FranceAgriMer

Tableau de bord hebdomadaire

2019 – n° 35

France

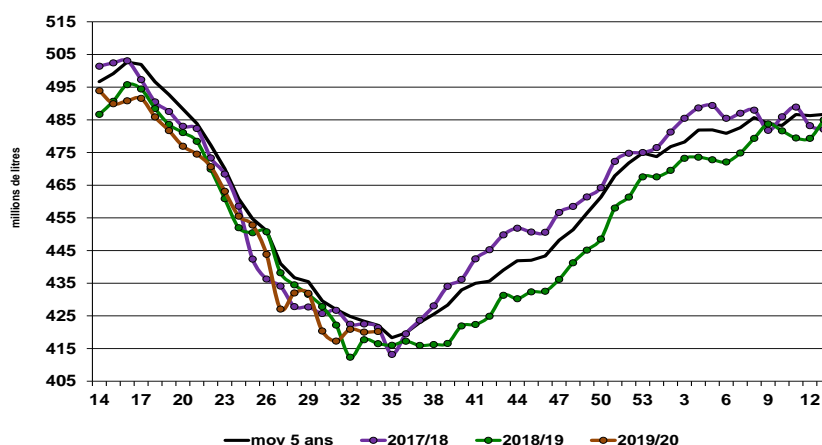
Collecte brute

Collecte de la semaine 34/ 2019

420*	Du 19 au 25 août 2019
évol. % n-1	+0,9%
évol. % s-1	0,0%
évol. % moy. 5 ans	-0,4%
420* (modifier)	Semaine 33/2019

*En millions de litres Source : FranceAgriMer
Données arrêtées au 05/09/2019

Collecte hebdomadaire des dernières campagnes



Collecte mensuelle

Comparaison : N/N-1	Collecte*	(évolution)	MG (g/l)	(écart)	MP (g/l)	(écart)
Juin** 2019	1 973	0,25%	40,46	1,01	33,06	0,84
Cumul année 2019	12 384	-1,08%	41,55	0,34	33,51	0,39

Source : FranceAgriMer *Millions de litres

(M. grasse)

(Protéine)

Répartition de la collecte

Juin	Collecte totale (en 1000 litres)	Part de collecte conventionnelle* (en %)	Part de collecte AOP/IGP (%)	Part de collecte biologique (%)
2018	1 972 015	79,60	16,60	3,80
2019	1 973 496	78,80	16,80	4,40

Collecte mensuelle biologique

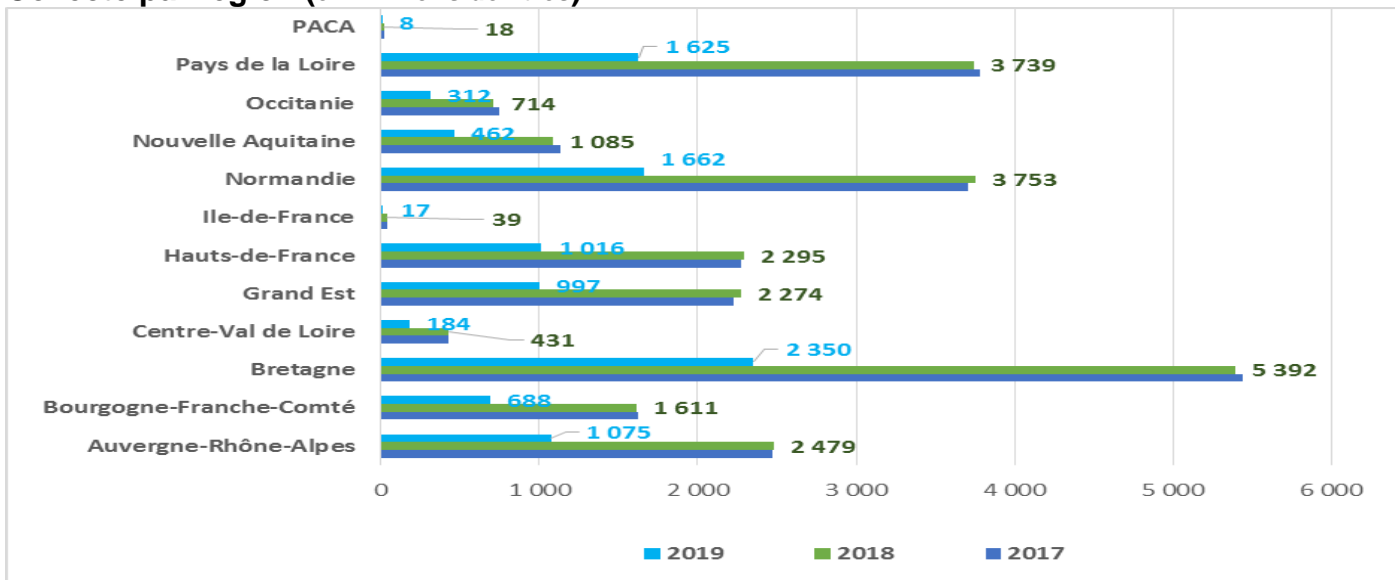
Comparaison : N/N-1	Collecte*	(évolution)	MG (g/l)	(écart)	MP (g/l)	(écart)
juin** 2019	87 217	16,07%	40,56	-0,16	32,64	0,95
Cumul année 2019	502 839	15,54%	40,11	0,60	32,55	0,51

Source : FranceAgriMer *Millions de litres

(M. grasse)

(Protéine)

Collecte par région (en millions de litres)

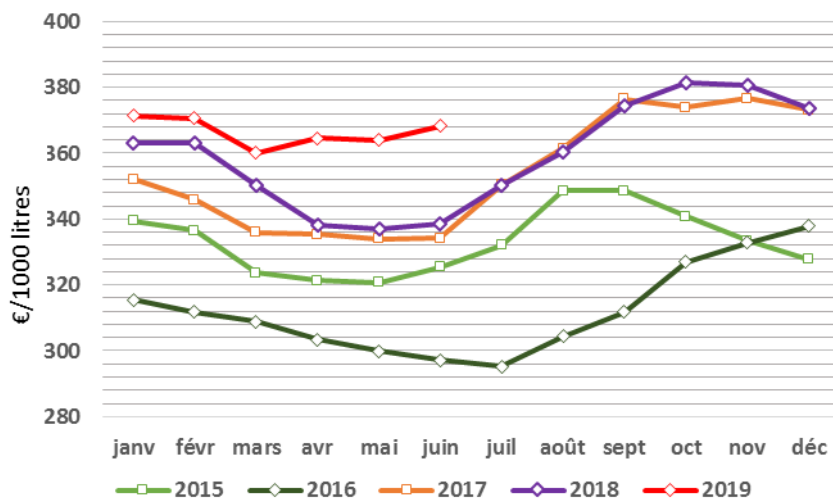


Source : FranceAgriMer / sondage hebdomadaire

Prix du lait réel payé aux producteurs (euros/1000 litres)*

(*) Pour être cohérent avec l'information sur les prix transmise à l'UE et pour faciliter la comparaison avec les prix pratiqués dans les autres états membres, FranceAgriMer diffuse désormais le "prix réel" payé aux producteurs.

(**) Données arrêtées au 22/08/2019

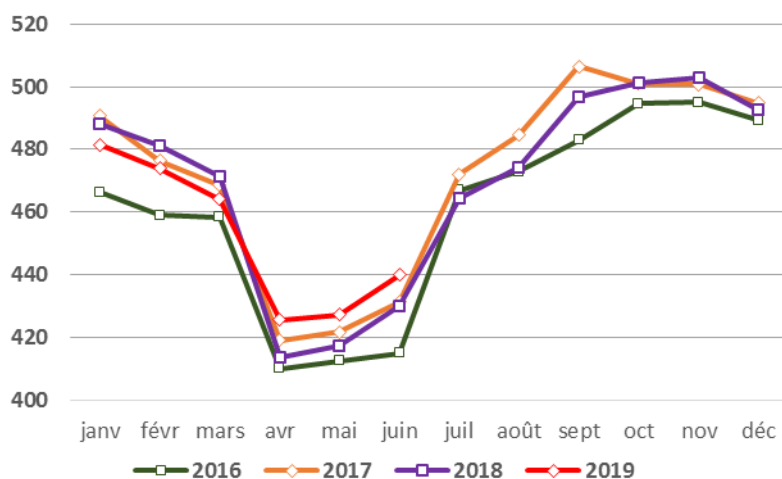


Prix du lait (€ / 1 000 litres)

juin-19	368,26
évol. % m-1	1,17%
évol. % n-1	8,71%
Par trimestre :	
Trim. 1 2019	367,34
Trim. 2 2019	365,60
Trim. 3 2019	
cumul année 2018	358,63
cumul année 2019	366,34

Le prix du lait en **juin 2019** est en hausse de **+29,5** euros/1000 litres par rapport à l'année précédente.

Prix du lait réel biologique payé aux producteurs (euros/1000 litres)*



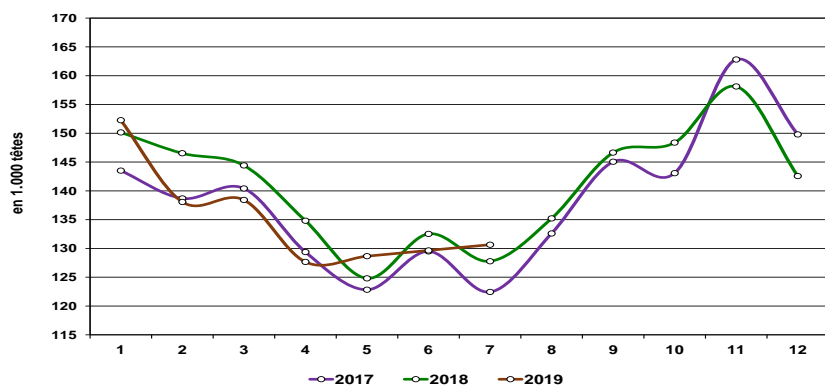
Prix du lait bio (€ / 1 000 litres)

juin-19	439,90
évol. % m-1	2,27%
évol. % n-1	0,59%
Par trimestre :	
Trim. 1 2019	473,18
Trim. 2 2019	430,87
Trim. 3 2019	
cumul année 2018	467,23
cumul année 2019	450,06

Le prix du lait biologique en **juin 2019** est en hausse de **+9,75** euros/1000 litres par rapport à l'année précédente.

Abattages

Évolution des abattages de vaches (laitières et allaitantes)



Juillet 2019 :

Les abattages de vaches, **augmentent** de **+2,3%** soit : **+2 876** têtes par rapport à l'année précédente.

Le poids moyen des carcasses est de **372,2 kg** soit **+22,1 kg** par rapport à l'année précédente.

Source : FranceAgriMer d'après agreste (SSP)

Fabrications

Evolution des fabrications de PGC et produits industriels

	Juin 2019	Évolution % M/M-1	Évolution % N/N-1	Cumul annuel 2019	Évolution % N/N-1
Lait conditionné	224 054	-15,10	-9,13	1 559 263	-4,57
Yaourt et dessert lacté	146 463	-15,25	-11,74	1 004 409	-3,69
Crème conditionnée	35 353	-13,46	-2,88	232 809	2,26
Beurre et MGLA (1)	31 403	-15,28	-1,78	223 434	-3,33
Poudre de lait	46 469	-8,74	24,01	284 546	3,29
Fromages (2)	134 821	-11,10	-2,62	855 394	-0,59

Unités : 1 000 litres (lait) sinon en tonnes

(1) En équivalent beurre (MGLA)

(2) fromages et spécialités fromagères de vache

Source : Enquête mensuelle laitière SSP/FranceAgriMer

Données arrêtées au 23/08/2019

Commerce extérieur

Évolution du commerce extérieur français

produits	Exportations		Importations		Solde des échanges		
	cumul annuel (1000 t)	évol. %n-1	cumul annuel (1000 t)	évol. %n-1	cumul annuel (1000 t)	évol. %n-1	évolution (kt) n-1 - n
Lait conditionné	165,5	0,8%	37,9	-20,3%	127,7	9,4%	11,0
Fromages	330,5	1,0%	178,7	-1,1%	151,8	3,6%	5,3
Yaourts et laits fermentés	176,9	-13,3%	46,7	0,4%	130,1	-17,3%	27,2
Crème conditionnée	46,7	3,8%	41,6	7,3%	5,0	-18,5%	1,1
Beurre conditionné	21,0	-1,5%	3,5	-15,3%	17,6	1,8%	0,3
Beurre vrac	14,7	-9,5%	91,1	-2,8%	-76,4	1,4%	1,1
Poudre de lait écrémé	138,9	13,9%	21,6	30,4%	117,3	11,3%	11,9
Poudre grasse	31,6	-16,4%	22,2	18,5%	9,5	-50,5%	9,7

Source : FranceAgriMer d'après les Douanes

Données arrêtées au 22/08/2019

Achats des ménages

Évolution des achats de produits laitiers par les ménages

Cumul annuel mobile 12 mois se terminant au mois de juin 2019	Volumes	Prix (€/kg)	Prix
	évol. % n-1	moyenne	évol. % n-1
Lait de consommation	-3,5	0,9	1,5
Ultra-frais	-1,5	2,5	2
Fromages	0,4	9,6	1,9
Beurre	-1,4	7,9	11,3
Crème	0,7	3,5	6

Source : FranceAgriMer d'après le panel Kantar Worldpanel

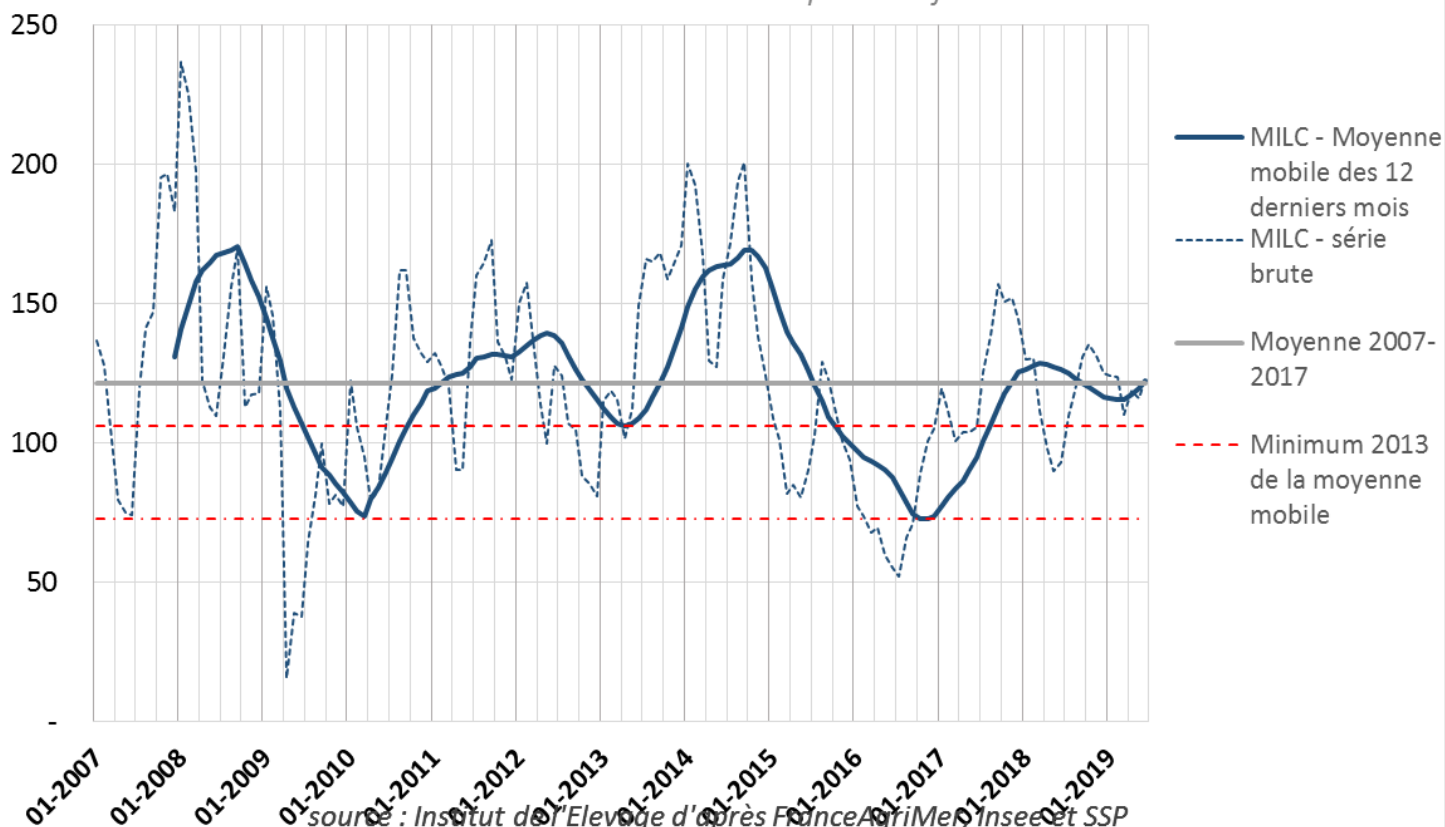
Marge laitière Indicateur de marge sur coût indicé 2019

	Mai-19	Juin-19
Marge IPAMPA sur coût indicé, en €/1000 l	94,8	100,5
Total des produits, en €/1000 l	397,1	402,5
Produit généré par la vente du lait, en €/1000 l.....	351,0	354,5
Prix du lait conventionnel (hors AOP, hors AB) payé au taux réel, en €/1000 l.....	348,1	351,6
Produit généré par les ventes d'animaux, en €/1000 l.....	46,0	47,9
Total des charges indicées, en €/1000 l	302,3	302,0
Marge IPAMPA sur coût indicé, moyenne mobile sur 12 mois en €/1000 l	97,5	99,6
Produits totaux indicés, moyenne des 12 derniers mois en €/1000 l	399,2	401,5
Charges totales indicées, moyenne des 12 derniers mois en €/1000 l	301,6	301,9
Marge IPAMPA sur coût indicé, en indice (100=2015)	116,2	123,2
Marge IPAMPA sur coût indicé, moyenne mobile sur 12 mois, indice (100=2015)	119,6	122,1

MILC (Marge IPAMPA Lait de Vache sur Coût Total indicé)

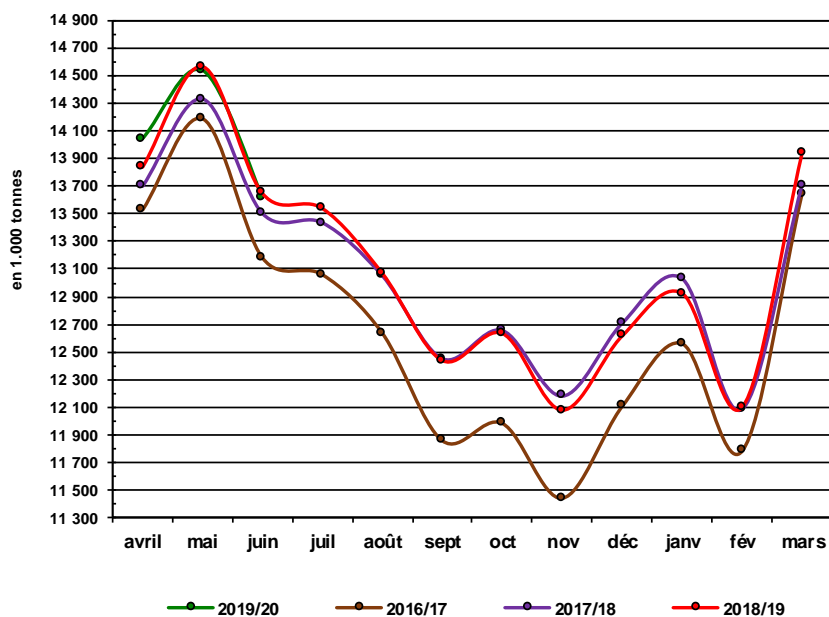
indice 100=2015

Dernière valeur disponible : juin 2019



Evolutions de la méthode pour le rebasement de MILC en 2015

Collecte mensuelle dans l'UE à 28



Campagne 2019/2020

Cumul UE	
UE à 28	
Volume (1000 T)	42 199
évol. % n-1	+ 0.36%
UE à 15	
Volume (1000 T)	36 051
évol. % n-1	+0.38%

Pour la campagne **2019/20**, le volume collecté dans les 28 États Membres de l'UE est supérieur à celui de la même période **2018/19** **+ 0.36 %** soit **151 kT**.

Collecte **UE à 28 juin 2019** : **13 617***

Campagne 2018/19 : 157 375.38*

Campagne 2017/18 : 143 140.16*

* En milliers de tonnes

Source : FranceAgriMer d'après Eurostat

Données arrêtées au 22/08/2019

Collecte dans les principaux États membres

* En milliers de tonnes

	Juin 2019		Cumul campagne 2019/2020	
	Volume*	évol. % n-1	Volume*	évol. % n-1
Allemagne	2 710	-2,7%	8 355	-1,4%
France	2 033	-7,4%	6 432	-0,5%
Royaume-Uni	1 320	-0,2%	4 135	2,3%
Pays-Bas	1 144	-4,1%	3 524	-2,3%
Pologne	1 023	0,5%	3 160	0,8%
Italie	1 009	-8,1%	3 192	0,4%
Irlande	1 024	20,8%	3 109	10,2%

Données arrêtées au 22/08/2019

Source : FranceAgriMer d'après Eurostat

Exportations

Évolution des exportations européennes de produits laitiers vers les pays tiers

* En milliers de tonnes

Données mises à jour août Juin 2019	UE à 28		France		Allemagne	
	Volume*	évol. % n-1	Volume*	évol. % n-1	Volume*	évol. % n-1
Beurre / Butteroil	90,9	-1,0%	22,1	-2,9%	5,7	-13,9%
Poudre de lait écrémé	514,6	30,6%	87,6	11,2%	95,8	11,6%
Poudre grasse	144,0	-22,1%	10,5	-34,6%	6,9	-37,2%
Fromages	423,6	0,9%	58,0	4,8%	67,4	-2,7%

(1) En équivalent beurre

Source : FranceAgriMer d'après la Commission européenne.

Monde

Exportations

Évolution des exportations des autres principaux exportateurs

De janv- 2018 à juin- 2019	Nouvelle-Zélande		Australie		Etats-Unis		EU-28	
	06 mois 2019	évol. % n-1	06 mois 2019	évol. % n-1	06 mois 2019	évol. % n-1	06 mois 2019	évol. % n-1
Beurre / Butteroil ¹	253,09	+6%	10,85	+48%	17,13	-29%	90,91	-1%
Poudre de lait écrémé	195,93	+8%	74,99	-4%	328,88	-15%	514,56	+31%
Poudre grasse	806,10	+21%	23,02	-31%	15,41	-37%	143,99	-22%
Fromages	176,51	+7%	80,46	-7,0%	195,35	+5%	423,61	+1%

* En milliers de tonnes

(1) en équivalent beurre

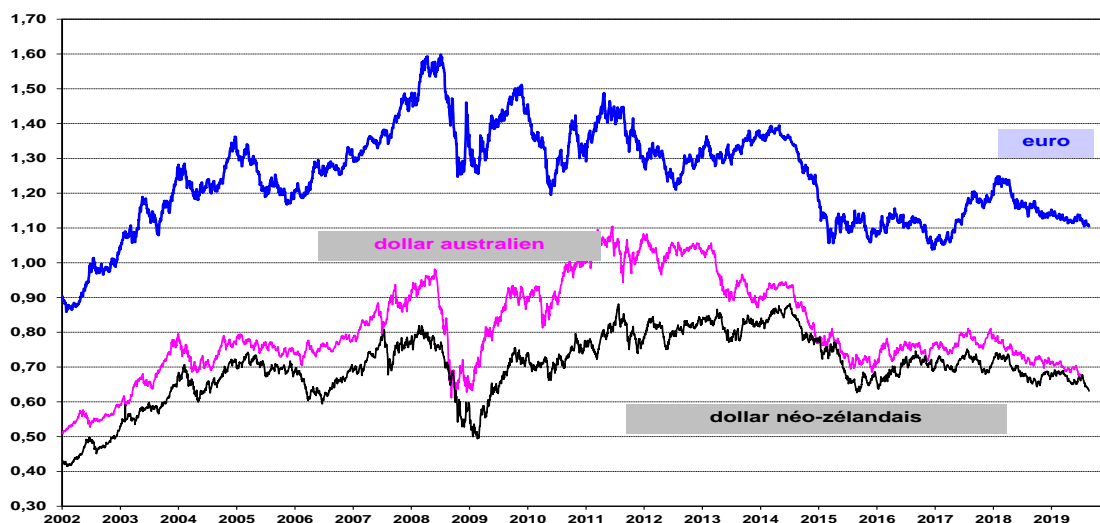
Source : FranceAgriMer d'après GTA

Parités monétaires

Semaine 35 (du 26 au 30 août 2019)

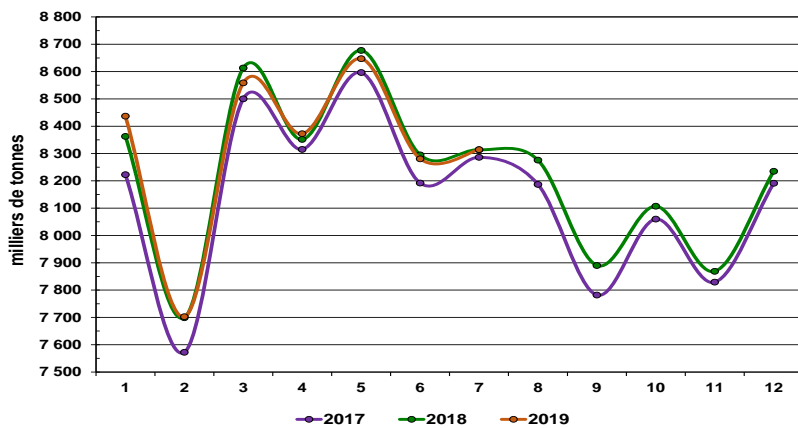
€ / US\$	NZ\$ / US\$	AU\$ / US\$
1,1082	0,6351	0,6751

Valeur des monnaies en US\$



Source : FranceAgriMer d'après BCE

Production de lait aux États-Unis



Source : FranceAgriMer d'après l'USDA

La production de **juillet 2019** est de **+0,01% (8 314*)** par rapport à **2018** soit **+0,45** milliers tonnes

Production **cumulée** depuis **juillet 2019** est identique (**58 313***) soit **-0,45** milliers tonnes par rapport à **2018**.

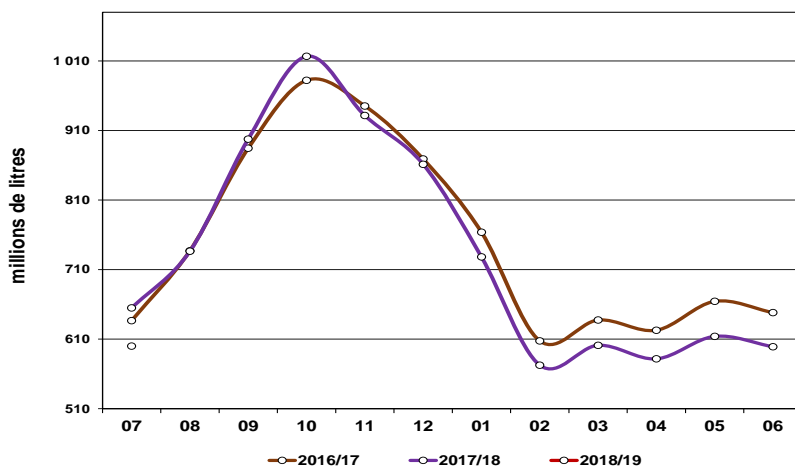
* En milliers de tonnes

Production 2017 : 97.7 millions de tonnes

Production 2018 : 98.7 millions de tonnes

(M.A.J des données au 22/08/2019)

Production de lait en Australie



Source : FranceAgriMer d'après Dairy Australia

La production cumulée de **juillet 2019** campagne **2018/2019** est inférieure à celle de la campagne précédente soit : **-8,4% à 600,03*** contre (**654,8***)

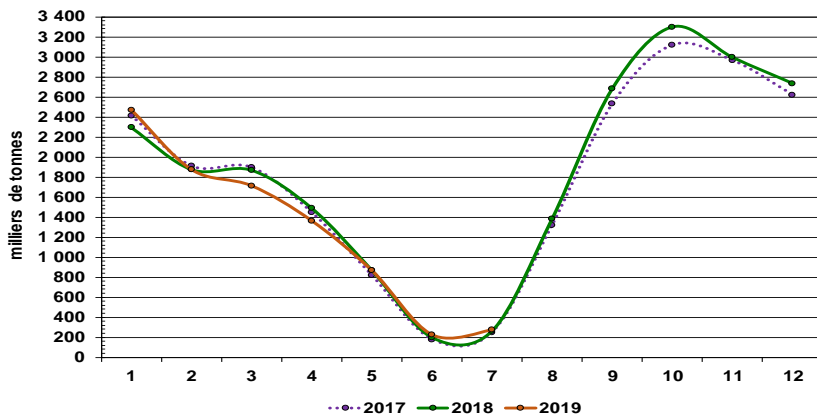
Campagne 2018/19 **8 998,56***

Campagne 2017/18 : **8 795,04***

*Millions de litres

(M.A.J des données au 06/09/2019)

Production de lait en Nouvelle-Zélande



Source : FranceAgriMer d'après DCANZ

La production de **juillet 2019** est en baisse de **+4,6% (274*)** par rapport à **2018** soit **+28** milliers tonnes

Production **cumulée** depuis **juillet 2019** **-0,86% (8 791*)** soit **-74** milliers tonnes par rapport à **2018**

* En milliers de tonnes

Production 2017 : 21,5 millions de tonnes

Production 2018 : 21,9 millions de tonnes

(M.A.J des données au 29/08/2019)

Prix des produits laitiers de la semaine 35 (du 26 au 30 août 2019)

Beurre et poudres en France

Prix des facturations	Beurre Standard 82% MG	Poudre 0% conso humaine	Poudre 26%	Lactosérum
Prix moyen (€/tonne)	4 142	2 012	2 974	676
écart par rapport à s-1	-	0,0 %	-0,5 %	-1,5 %
écart par rapport à n-1	-29,3 %	36,3 %	8,1 %	-1,0 %

Source : FranceAgriMer d'après enquête

Prix des contrats	Beurre Standard 82% MG	Poudre 0% conso humaine	Poudre 26%	Lactosérum
Prix moyen (€/tonne)	3 559 *	2 110	2 870	611
écart par rapport à s-1	0,3 %	0,4 %	3,6 %	-3,9 %
écart par rapport à n-1	10 **	22,9 %	-	-

Source FranceAgriMer d'après enquête

*Moyenne mobile sur 4 semaines

**Variation en € par rapport à S-1

Beurre et poudres dans l'UE

Allemagne	Beurre (kempton)	Poudre 0% conso humaine	Poudre 26 %	Lactosérum
Prix (€/tonne)	3 575	2 140	2 875	595
écart par rapport à s-1	0,0 %	1,4 %	0,9 %	0,0 %
écart par rapport à n-1	-37,8 %	25,9 %	-4,2 %	-22,7 %

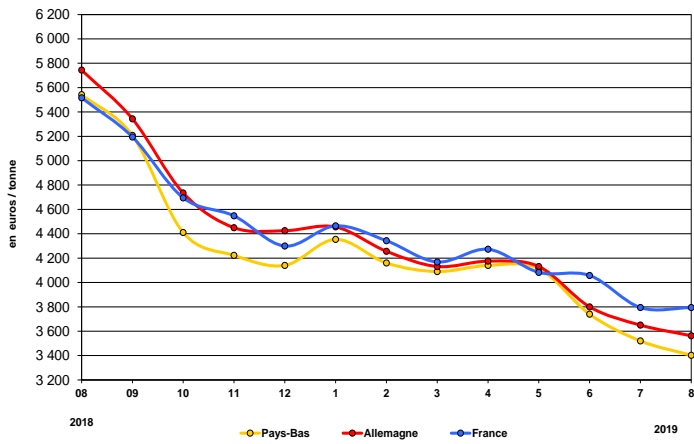
Source : FranceAgriMer d'après ZMB

Pays-Bas	Beurre	Poudre 0% conso humaine	Poudre 26 %	Lactosérum
Prix (€/tonne)	3 400	2 150	2 810	590
écart par rapport à s-1	0,3 %	1,9 %	1,1 %	-1,7 %
écart par rapport à n-1	-38,4 %	30,3 %	-1,4 %	-24,4 %

Source : FranceAgriMer d'après Productschap Zuivel

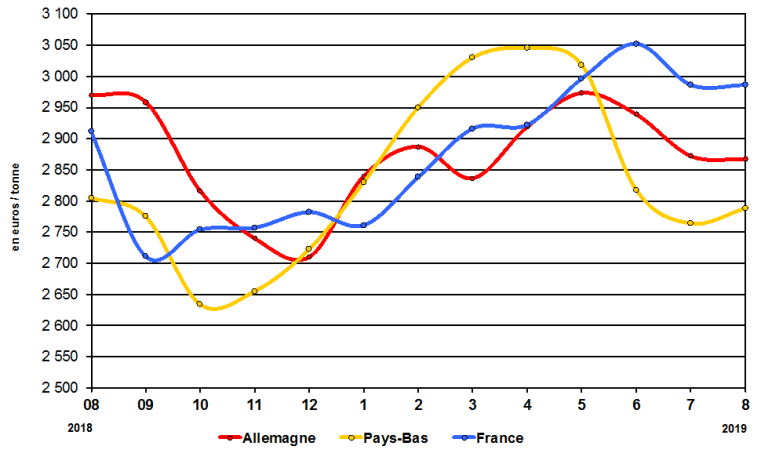
Beurre et poudres en France et dans l'UE

Beurre vrac (*)



Source : Productschap Zuivel, ZMB, FranceAgriMer

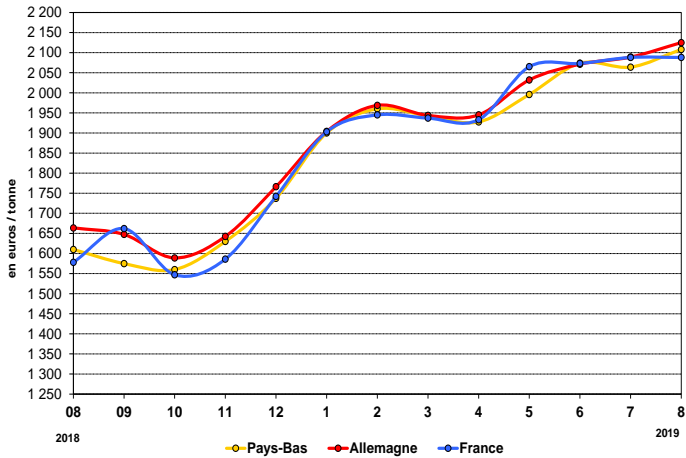
Poudre grasse (*)



Source : Productschap Zuivel, ZMB, FranceAgriMer

Poudre de lait écrémé

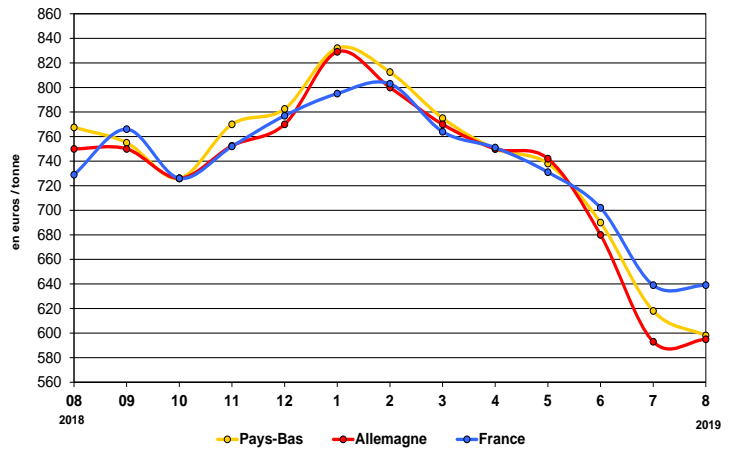
Destinée à la consommation humaine (*)



Source : Productschap Zuivel, ZMB, FranceAgriMer

Poudre de lactosérum

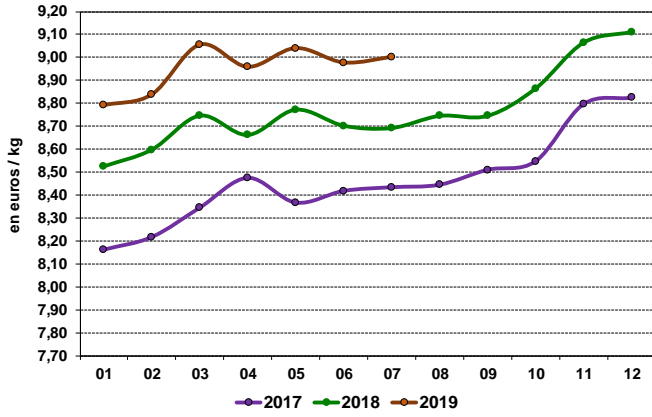
Destinée à la consommation animale (*)



Source : Productschap Zuivel, ZMB, FranceAgriMer

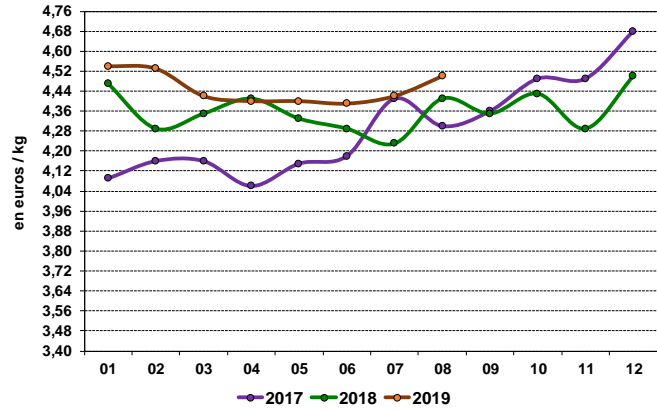
Fromages en France et dans l'UE

Comté (France)



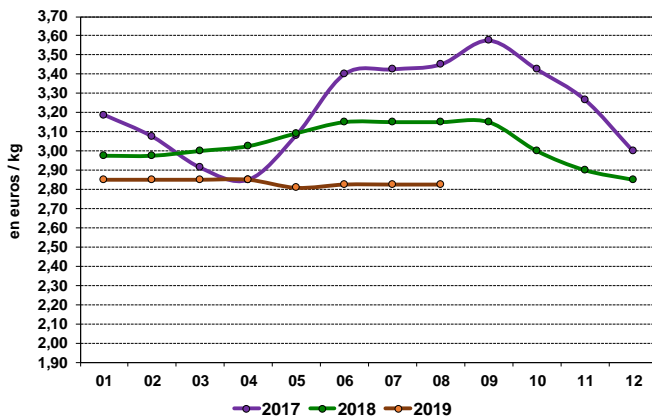
Source : FranceAgriMer d'après ATLA

Emmental (Allemagne)



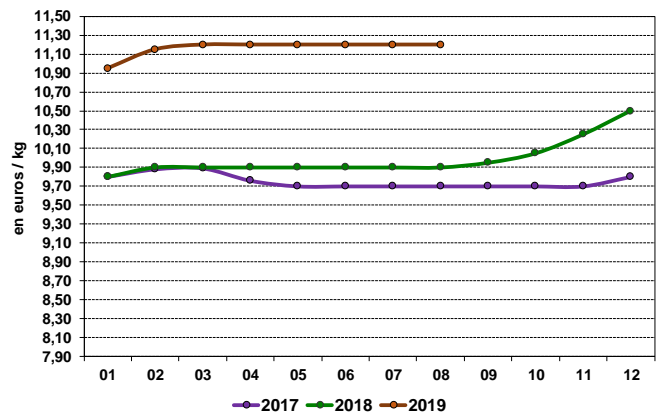
Source : FranceAgriMer d'après ZMB

Cheddar (Angleterre)



Source : FranceAgriMer d'après ZMB

Parmesan (Italie)



Source : FranceAgriMer d'après ISMEA

Cours mondiaux

Cours en US \$/tonne de la semaine 35 (du 26 au 30 août 2019)

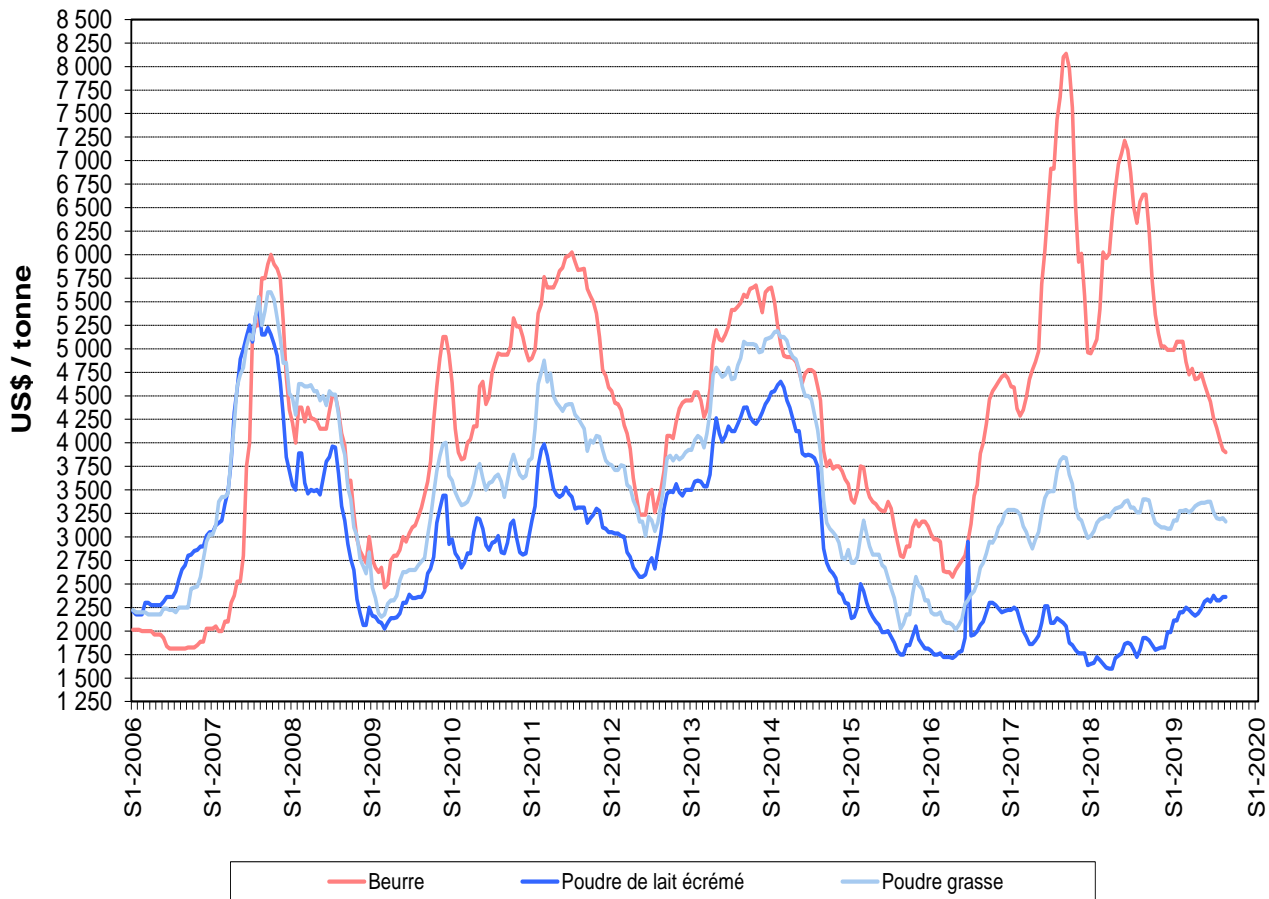
BEURRE			POUDRE 0%			POUDRE 26%		
Cours mondial ZMB *	Cours zone Europe USDA*	Cours zone Océanie USDA*	Cours mondial ZMB *	Cours zone Europe USDA*	Cours zone Océanie USDA*	Cours mondial ZMB *	Cours zone Europe USDA*	Cours zone Océanie USDA*
4 000	3 900	4 000	2 375	2 363	2 575	3 075	3 163	3 163

Source : FranceAgriMer, USDA, ZMB

*fin-août 2019 (ZMB)

* Données arrêtées au 30 août 2019 (USDA)

Cours zone Europe



Source : FranceAgriMer d'après l'USDA

Publication de FranceAgriMer

Directrice de la publication : Christine AVELIN

Rédaction : direction Marchés, études et prospective - Service Analyses et fonctions transversales et multifilières

– Unité Système d'information économique / Contact : U_SD@franceagri.fr

FranceAgriMer s'efforce de diffuser des informations exactes et à jour et corrigera, dans la mesure du possible, les erreurs qui lui seront signalées.

Toutefois, l'établissement ne peut en aucun cas être tenu responsable de l'utilisation et de l'interprétation de l'information contenue dans cette publication qui ne vise pas à délivrer des conseils personnalisés.

Copyright : tous droits de reproduction réservés, sauf autorisation de FranceAgriMer

12 rue Henri Rol-Tanguy - TSA 20002 - 93555 Montreuil cedex

Tel : 01.73.30.30.00 - Fax : 01.73.30.30.30