

2019 – n° 48

Tableau de bord hebdomadaire

France

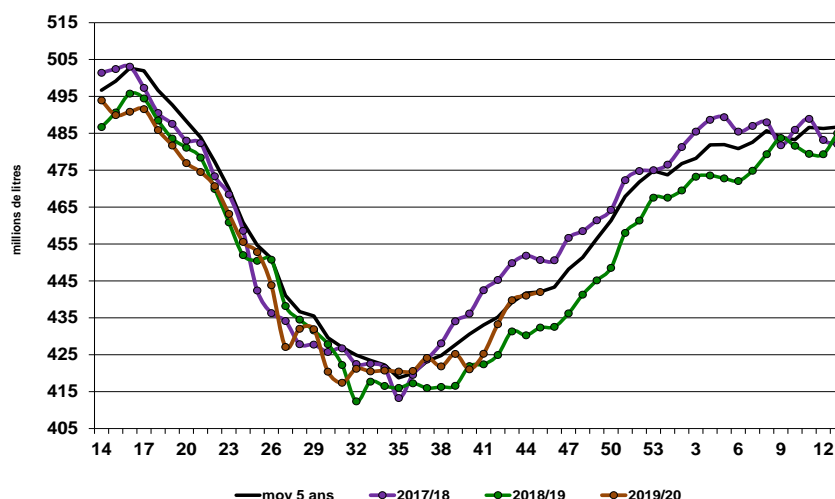
Collecte brute

Collecte de la semaine 46/ 2019

439*	Du 11 au 17 novembre 2019
évol. % n-1	+1,5%
évol. % s-1	-0.1%
évol. % moy. 5 ans	-0,8%
440*	Semaine 45 /2019

*En millions de litres Source : FranceAgriMer
Données arrêtées au 28/11/2019

Collecte hebdomadaire des dernières campagnes



Collecte mensuelle

Comparaison : N/N-1	Collecte*	(évolution)	MG (g/l)	(écart)	MP (g/l)	(écart)
Sept** 2019	1 806	0,87%	41,95	0,98	33,81	0,46
Cumul année 2019	17 963	-0,68%	41,34	0,55	33,34	0,43

Source : FranceAgriMer *Millions de litres

(M. grasse)

(Protéine)

Répartition de la collecte

Sept**	Collecte totale (en 1000 litres)	Part de collecte conventionnelle* (en %)	Part de collecte AOP/IGP (%)	Part de collecte biologique (%)
2018	1 790 331	80,4	16,1	3,5
2019	Août	1 867 801,0	80,0	15,9

Collecte mensuelle biologique

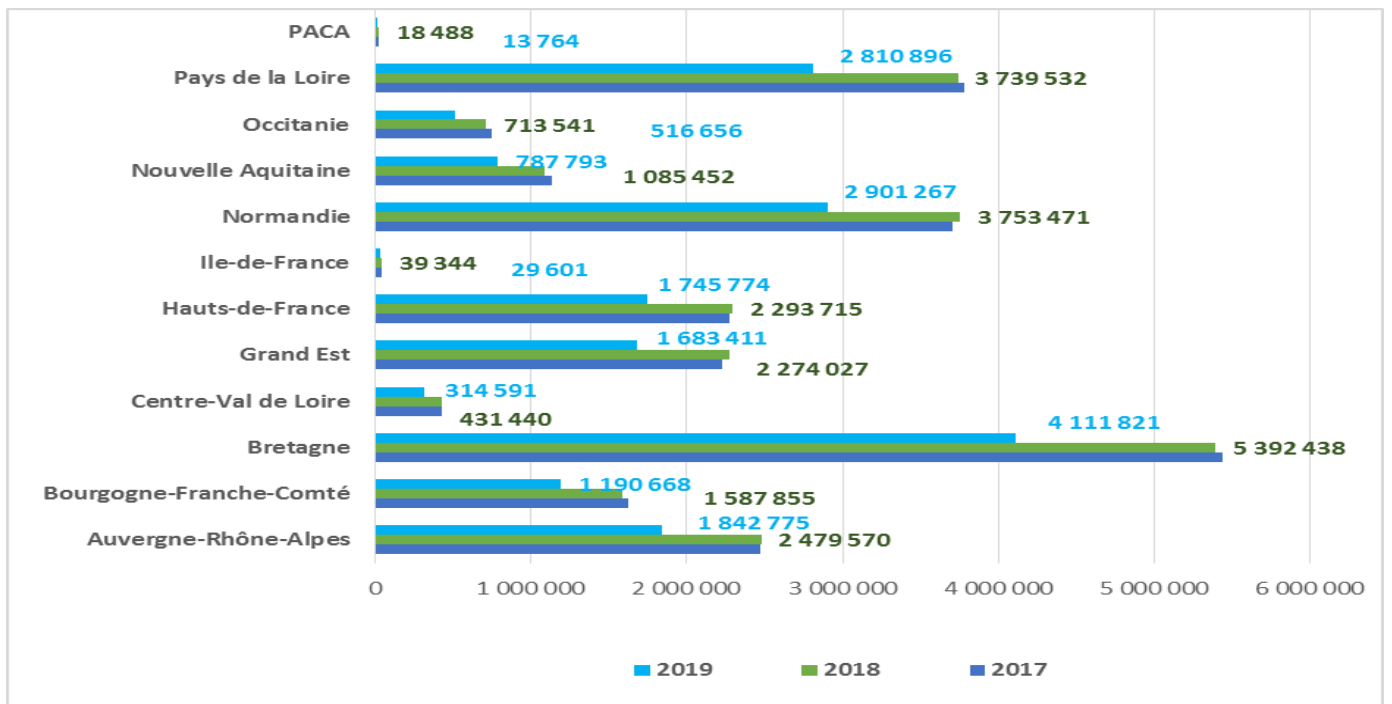
Comparaison : N/N-1	Collecte*	(évolution)	MG (g/l)	(écart)	MP (g/l)	(écart)
Sept** 2019	73 019	16,11%	41,21	0,47	32,87	0,50
Cumul année 2019	733 565	15,38%	40,45	0,06	32,40	0,54

Source : FranceAgriMer *Millions de litres

(M. grasse)

(Protéine)

Collecte par région (en millions de litres)



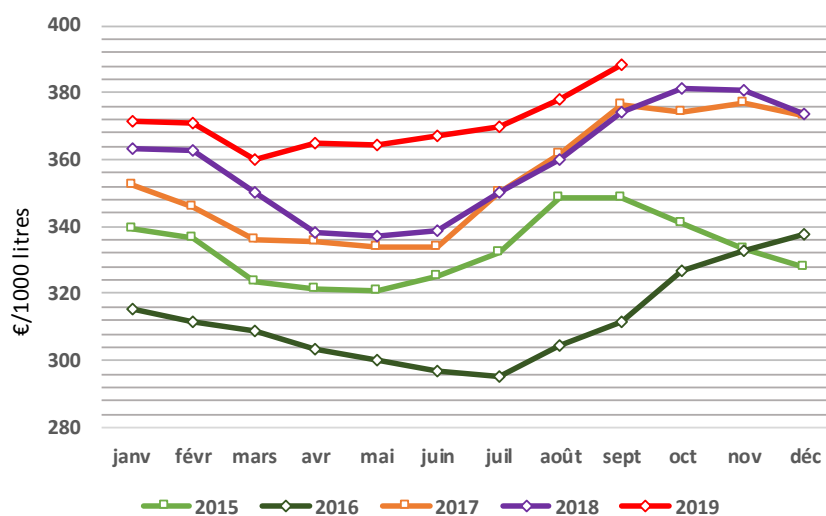
Source : FranceAgriMer / sondage hebdomadaire

Prix du lait réel

payé aux producteurs (euros/1000 litres)*

(*) Pour être cohérent avec l'information sur les prix transmise à l'UE et pour faciliter la comparaison avec les prix pratiqués dans les autres états membres, FranceAgriMer diffuse désormais le "prix réel" payé aux producteurs.

(**) Données arrêtées au 15/11/2019



Prix du lait (€ / 1 000 litres)

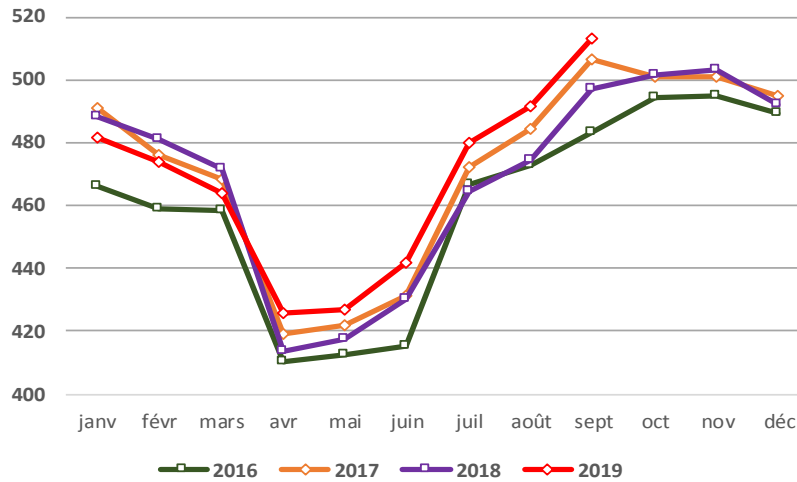
sept-19	388,30
évol. % m-1	2,67%
évol. % n-1	3,75%
Par trimestre :	
Trim. 1 2019	367,58
Trim. 2 2019	365,42
Trim. 3 2019	
cumul année 2018	358,64
cumul** année 2019	370,16
évol** % n-1	5,21%

Le prix du lait en **septembre 2019** est en hausse de **+14,1** euros/1000 litres par rapport à l'année précédente.

Prix du lait réel biologique

Prix du lait bio (€ / 1 000 litres)

payé aux producteurs (euros/1000 litres)*

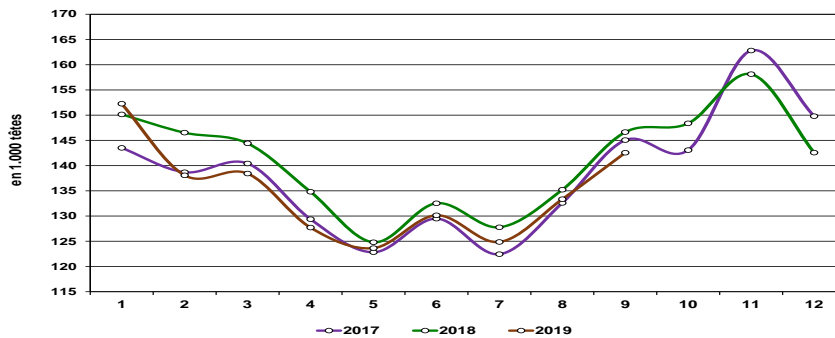


sept-19	513,32
évol. % m-1	3,27%
évol. %n-1	1,51%
Par trimestre :	
Trim. 1 2019	472,95
Trim. 2 2019	431,49
Trim. 3 2019	
cumul année 2018	467,40
cumul** année 2019	464,09
évol** : %n-1	1,51%

Le prix du lait biologique en **septembre 2019** est en hausse de **+16,24** euros/1000 litres par rapport à l'année précédente.

Abattages

Évolution des abattages de vaches (laitières et allaitantes)



Septembre 2019 :

Les abattages de vaches **baissent** de **-2,8%** soit : **-4 076** têtes par rapport à l'année précédente.

Le poids moyen des carcasses est de **358,7** kg soit **+6,3** kg par rapport à l'année précédente.

Source : FranceAgriMer d'après agreste (SSP)

Fabrications

Evolution des fabrications de PGC et produits industriels

	septembre 2019	Évolution % M/M-1	Évolution % N/N-1	Cumul annuel 2019	Évolution % N/N-1
Lait conditionné	234 528	-3,43	-0,36	2 295 147	-3,53
Yaourt et dessert lacté	175 454	6,97	-1,69	1 547 539	-2,69
Crème conditionnée	41 171	8,72	9,60	352 012	4,12
Beurre et MGLA (1)	26 632	-1,41	2,10	308 450	-1,40
Poudre de lait	39 555	8,26	8,28	399 453	3,37
Fromages (2)	138 177	-2,49	-0,46	1 276 135	0,11

Unités : 1 000 litres (lait) sinon en tonnes

(1) En équivalent beurre (MGLA)

(2) fromages et spécialités fromagères de vache

Source : Enquête mensuelle laitière SSP/FranceAgriMer

Données arrêtées au 15/11/2019

Commerce extérieur

Évolution du commerce extérieur français

Septembre 2019	Exportations		Importations		Solde des échanges		
	produits	cumul annuel (1000 t)	évol. %n-1	cumul annuel (1000 t)	évol. %n-1	cumul annuel (1000 t)	évol. %n-1
Lait conditionné	191,1	-0,8%	43,2	-20,3%	148,0	6,8%	9,374
Fromages	386,4	1,3%	216,7	1,0%	169,6	1,6%	2,731
Yaourts et laits fermentés	206,5	-11,8%	54,3	1,6%	152,1	-15,7%	28,397
Crème conditionnée	55,6	4,3%	48,5	8,0%	7,1	-15,7%	1,312
Beurre conditionné	24,4	-0,6%	4,0	-15,8%	20,4	3,0%	0,586
Beurre vrac	16,8	-6,6%	104,8	-2,7%	-88,0	-2,0%	1,752
Poudre de lait écrémé	162,1	13,9%	24,5	27,8%	137,6	11,7%	14,418
Poudre grasse	38,1	-10,7%	25,3	16,4%	12,8	-38,9%	8,128

Source : FranceAgriMer d'après les Douanes

Données arrêtées au 15/11/2019

Achats des ménages

Évolution des achats de produits laitiers par les ménages

Cumul annuel mobile 12 mois se terminant au mois d'octobre 2019	Volumes	Prix (€/kg)	Prix
	évol. % n-1	moyenne	évol. % n-1
Lait de consommation	-1,5	0,9	1,4
Ultra-frais	-0,3	2,5	2,5
Fromages	2,1	9,7	2,3
Beurre	1,9	8,0	9,4
Crème	2,0	3,6	6,3

Source : FranceAgriMer d'après le panel Kantar Worldpanel

Marge laitière

Indicateur de marge sur coût indicé 2019

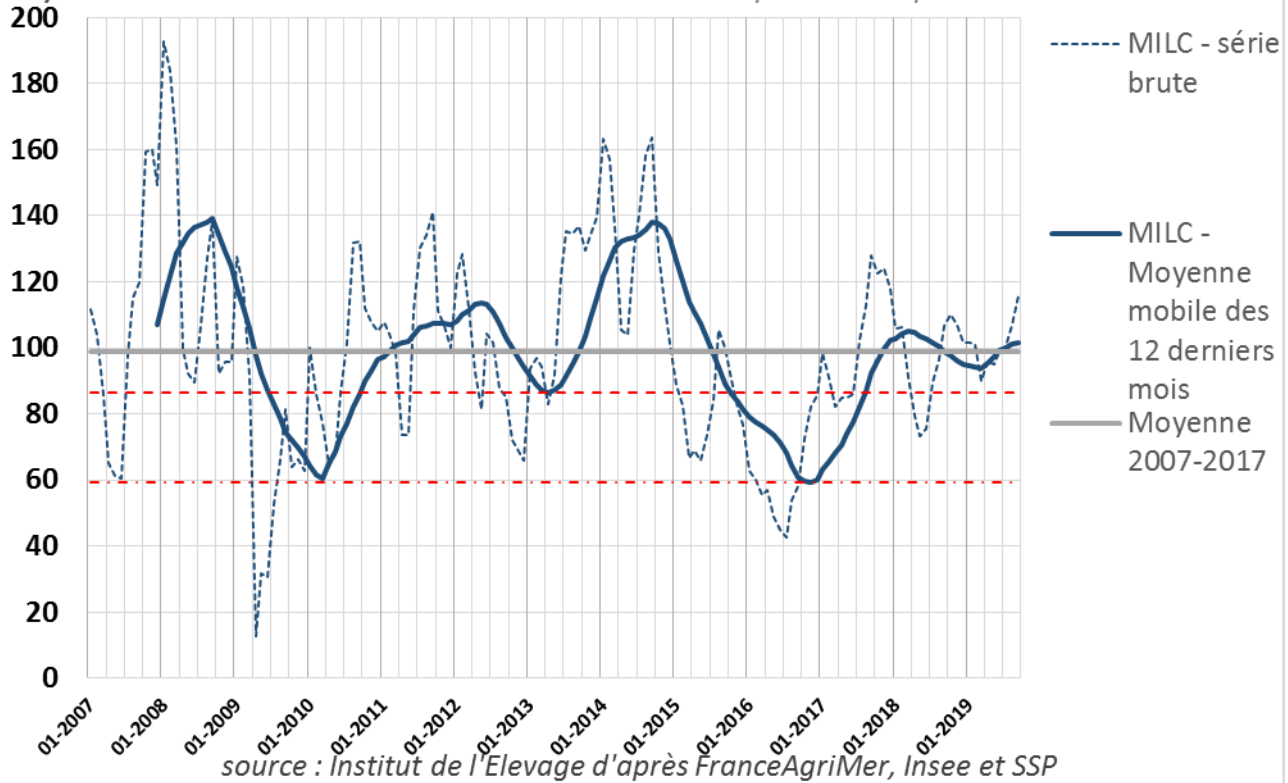
août-19 sept.-19

Marge IPAMPA sur coût indicé, en €/1000 l	408,45	417,65
Total des produits, en €/1000 l	364,44	374,04
Produit généré par la vente du lait, en €/1000 l.....	361,50	371,10
Prix du lait conventionnel (hors AOP, hors AB) payé au taux réel, en €/1000 l.....	44,01	43,61
Produit généré par les ventes d'animaux, en €/1000 l.....	2,82	2,82
Total des charges indicées, en €/1000 l	103,87	104,06
Marge IPAMPA sur coût indicé, moyenne mobile sur 12 mois en €/1000 l	10,48	9,32
Produits totaux indicés, moyenne des 12 derniers mois en €/1000 l	302,45	302,49
Charges totales indicées, moyenne des 12 derniers mois en €/1000 l	15,40	11,90
Marge IPAMPA sur coût indicé, en indice (100=2015)	123,90	124,78
Marge IPAMPA sur coût indicé, moyenne mobile sur 12 mois, indice (100=2015)	105,90	105,90

MILC (Marge IPAMPA Lait de Vache sur Coût Total indicé)

€/ 1000 L

Dernière valeur disponible : septembre 2019

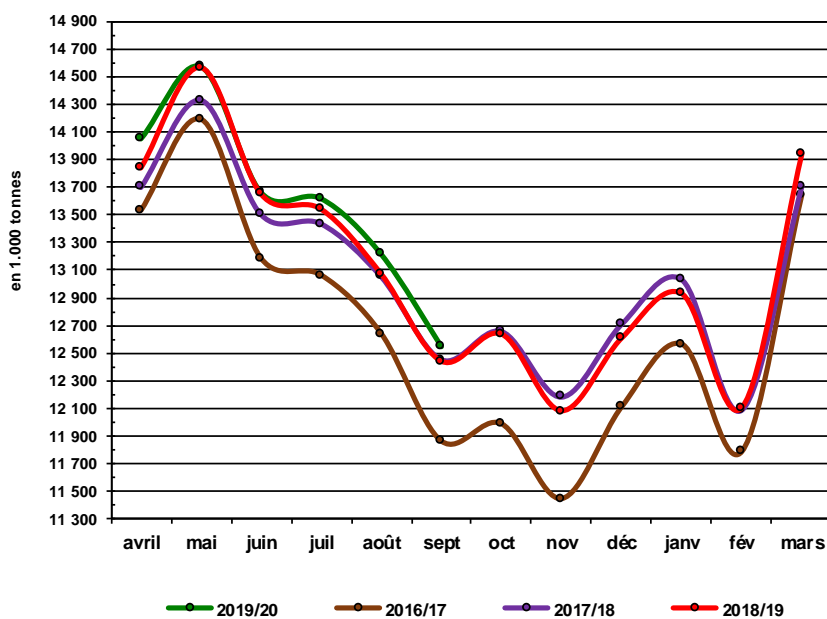


Evolutions de la méthode pour le rebasement de MILC en 2015

Union européenne

Collecte brute

Collecte mensuelle dans l'UE à 28



Campagne 2019/2020

Cumul UE	
UE à 28	
Volume (1000 T)	81 656
évol. % n-1	+ 0.69%
UE à 15	
Volume (1000 T)	69 535
évol. % n-1	+0.72%

Pour la campagne **2019/20**, le volume collecté dans les 28 États Membres de l'UE est supérieur à celui de la même période **2018/19** **+ 0.69%** soit **562 kT**.

Collecte UE à 28 septembre

2019 : **12 544*** (+0.85%) par rapport à 2018

Campagne 2018/19 : 157 374.12*
Campagne 2017/18 : 143 140.16*

* En milliers de tonnes

Source : FranceAgriMer d'après Eurostat

Données arrêtées au 28/11/2019

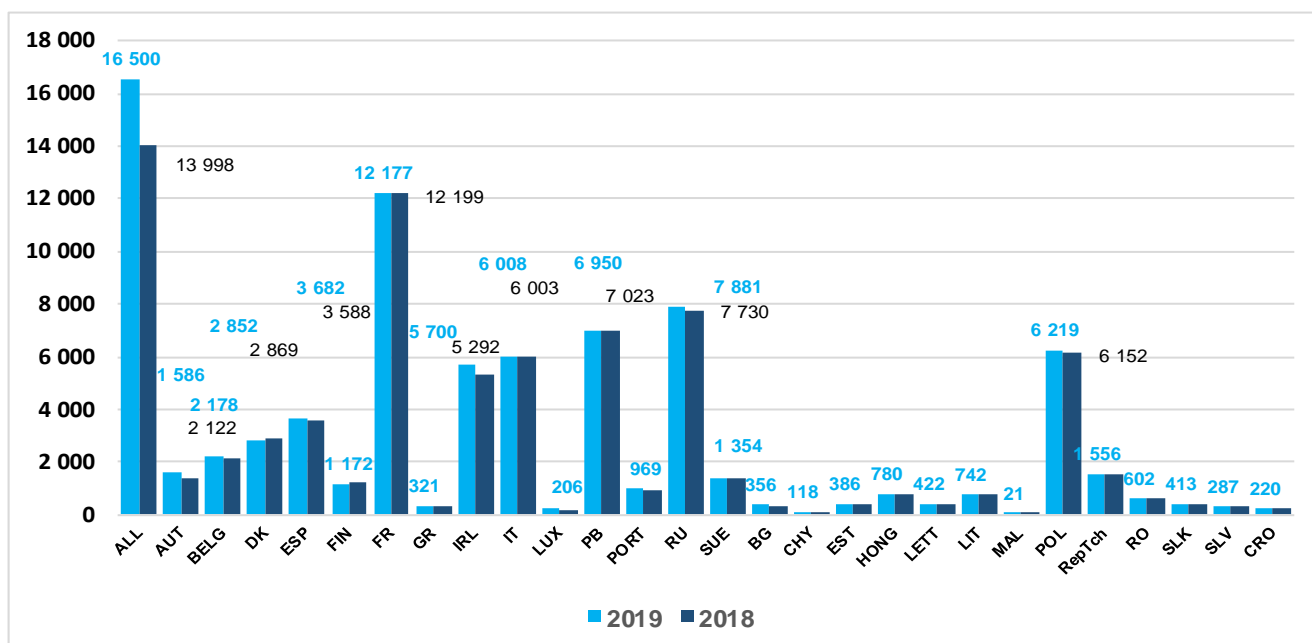
Collecte dans les principaux États membres

	Septembre 2019		Cumul campagne 2019/2020	
	Volume*	évol. % n-1	Volume*	évol. % n-1
Allemagne	2 604	-7,5%	16 500	17,9%
France	1 860	-6,3%	12 177	-0,2%
Royaume-Uni	1 192	-6,0%	7 881	2,0%
Pays-Bas	1 107	-6,1%	6 950	-1,0%
Pologne	973	-7,0%	6 219	1,1%
Italie	905	-7,0%	6 008	0,1%
Irlande	744	-15,3%	5 700	7,7%

Données arrêtées au 21/11/2019

Source : FranceAgriMer d'après Eurostat

* En milliers de tonnes



Exportations

Évolution des exportations européennes de produits laitiers vers les pays tiers

Septembre 2019 (en milliers de tonnes)	Beurre / Butteroil (1)	%	Poudre de lait écrémé	%	Poudre grasse	%	Fromages	%
UE à 28	151,32	20,3%	762,4	27,9%	226,3	-15,3%	649,4	4,3%
France	32,67	4,5%	131,2	17,1%	17,3	-25,7%	86,8	2,8%
Allemagne	9,13	1,5%	134,6	8,1%	9,2	-30,0%	102,6	2,0%
Belgique	13,02	43,6%	152,5	36,3%	18,5	-18,5%	11,3	15,6%
Danemark	16,41	13,0%	12,4	1,2%	36,8	10,8%	55,9	0,0%
Irlande	38,33	53,9%	63,3	48,9%	16,0	-26,8%	46,5	36,3%
Espagne	1,43	9,1%	16,1	250,8%	3,6	21,6%	23,3	0,9%
Italie	0,68	70,6%	0,44	-24,5%	1,99	154,0%	81,90	13,4%
Pays-Bas	24,65	3,0%	77,47	211,3%	80,10	-21,0%	106,05	-2,4%
Pologne	5,41	242,6%	68,93	-5,0%	4,58	90,5%	38,57	-4,9%

Données arrêtées au 21/11/2019

(1) En équivalent beurre

Source : FranceAgriMer d'après la Commission européenne

Importations

Évolution des importations européennes de produit laitier

Septembre 2019 (en milliers de tonnes)	UE à 28		France		Allemagne	
	volume*	%	volume*	%	volume*	%
Beurre / Butteroil(1)	14,1	-1,2%	2,43	18,8%	0,02	1,5%
Poudre de lait écrémé	4,7	47,6%	0,00	0,0%	0,14	8,1%
Poudre grasse	4,5		0,03	0,0%	0,04	-30,0%
Fromages	44,8	6,0%	3,01	15,1%	24,26	2,0%

Données arrêtées au 21/11/2019

(1) En équivalent beurre

Source : FranceAgriMer d'après la Commission européenne

Monde

Exportations

Évolution des exportations des autres principaux exportateurs fin septembre 2019

Beurre / Butteroil ¹	2018	2019	%	Poudre de lait	2018	2019	%
New Zealand	336 609	324 932	-3%	EU-28	596 244	762 407	0
EU-28	125 775	151 322	20%	United States	555 535	494 855	-11%
Belarus	55 022	47 987	-13% up to Aug	New Zealand	227 517	256 894	13%
United States	37 381	24 583	-34%	Australia	109 888	93 836	-15%
Ukraine	20 729	12 517	-40% up to Aug	Mexico	95 223		
India	16 350	36 808	125% up to Aug	Belarus	61 951	78 940	27% up to Aug
Australia	11 186	14 145	26%	Canada	51 277	31 970	-38%
Uruguay	8 216	9 303	13% up to Aug	Ukraine	18 867	16 647	-12% up to Aug
Mexico	7 023	1 005	-86% up to Aug	Turkey	12 764	33 206	160%
Malaysia	4 753	3 770	-21%	Uruguay	8 191	12 055	47%

Poudre grasse	2018	2019	%	Fromage	2018	2019	%
New Zealand	882 274	1 014 989	15%	EU-28	622 926	649 445	4%
EU-28	267 150	226 336	-15%	United States	267 102	278 205	4%
Ukraine	92 401	98 551	7%	New Zealand	234 150	244 318	4%
Argentina	71 890	40 511	-44%	Belarus	133 638	154 644	16% up to Aug
Australia	44 247	30 723	-31%	Australia	125 401	116 202	-7%
United States	38 372	28 525	-26%	Egypt	48 980		-100%
Hong long	35 228	37 837	7%	Switzerland	48 806	49 807	2%
Singapore	32 403	36 493	13%	Turkey	36 885	36 203	-2%
Malaysia	28 661	33 995	19% up to Aug	Argentina	29 272	26 922	-8%
Belarus	24 049	15 045	-37% up to Aug	Iran	15 532	23 399	51% up to Apr

Données arrêtées au 21/11/2019

* En de tonnes

(1) en équivalent beurre

Source : FranceAgriMer d'après GTA

Importations

Évolution des importations des autres principaux importateurs fin septembre 2019

Beurre / Butteroil1	2018	2019	2019/18	% 2018	% 2019
China	95 761	60 508	-37%	7%	13%
Russia	54 256	75 021	+38%	0%	0% up to Aug
United States	33 950	45 316	+33%	61%	57%
Australia	25 990	24 124	-7%	9%	7%
Philippines	24 035	26 004	+8%	5%	5% up to Aug
Singapore	15 473	14 496	-6%	31%	27% up to Aug
Taiwan	15 419	15 428	+0%	23%	25% up to Aug
Canada	13 526	14 762	+9%	1%	3%
Japan	11 144	17 639	+58%	38%	36%
Iran	10 420	19 630	+88%	2%	0% up to Apr

Poudre de lait	2018	2019	2019/18	% 2018	% 2019
Mexico	238 908	161 302		0%	0% up to Aug
China	208 608	271 903	+30%	27%	36%
Algeria	109 113	132 528	+21%	25%	37% up to Aug
Philippines	103 976			82%	
Indonesia	96 994	125 041	+29%	29%	46% up to Aug
Malaysia	85 608	87 218	+2%	30%	43% up to Aug
Russia	54 234	59 807	+10%	0%	0% up to Aug
Singapore	49 497	45 352	-8%	46%	51%
Thailand	44 290	50 303	+14%	36%	44%
Japan	37 156	35 278	-5%	15%	35%

Poudre grasse	2018	2019	2019/18	% 2018	% 2019
China	417 915	510 785	+22%	3%	2%
Algeria	150 345			10%	
Hong Kong	79 705	77 765	-2%	59%	49%
Sri Lanka	63 478	62 566	-1%	0%	1%
Thailand	48 381	54 875	+13%	5%	1%
Singapore	46 299	51 258	+11%	22%	18%
Brazil	44 702	49 276	+10%	0%	0%
Malaysia	42 222	45 109	+7%	4%	7% up to Aug
Indonesia	35 658	36 916	+4%	13%	8% up to Aug
Taiwan	23 341	23 212	-1%	1%	2% up to Aug

Fromage	2018	2019	2019/18	% 2018	% 2019
Japan	210 503	229 187	+9%	34%	35%
Russia	158 787	174 225	+10%	0%	0% up to Aug
United States	124 054	131 969	+6%	75%	77%
South Korea	95 342	101 131	+6%	31%	28%
China	84 653	39 826		11%	1% up to Aug
Mexico	81 619	85 542	+5%	16%	17%
Australia	76 417	74 344	-3%	23%	25%
Switzerland	47 015	48 153	+2%	99%	99%
EU-28	42 259	44 806	+6%		
Chile	39 042	34 461	-12%	41%	34%

Données arrêtées au 21/11/2019

* En de tonnes

(1)

en équivalent beurre

Source : FranceAgriMer d'après GTA

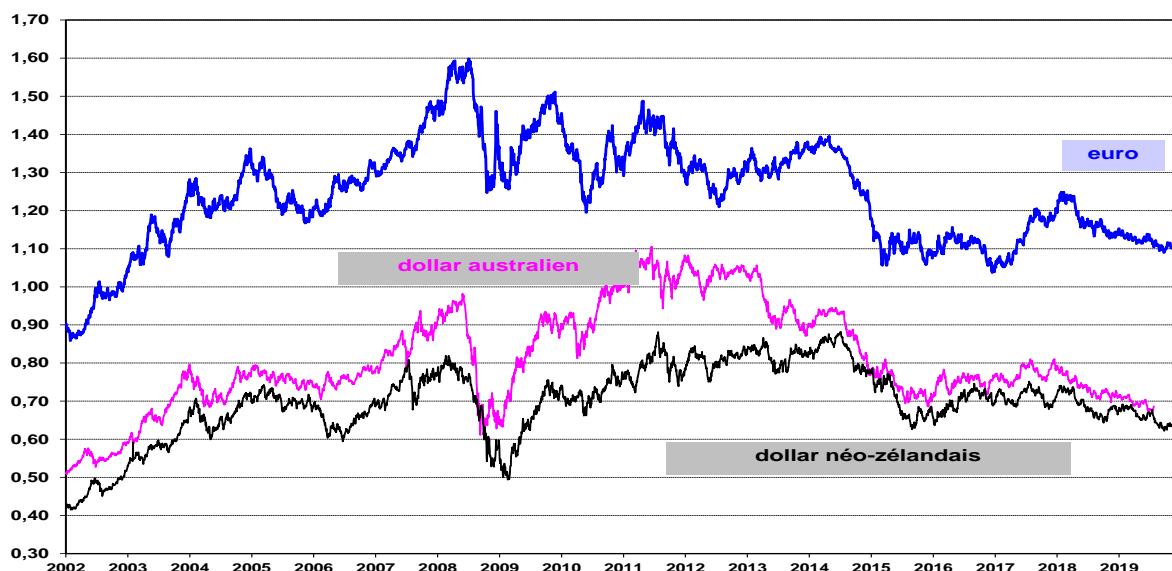
Parités monétaires

Semaine 47 (du 18 au 22 novembre 2019)

€ / US\$	NZ\$ / US\$	AU\$ / US\$
1,1069	0,6418	0,6810

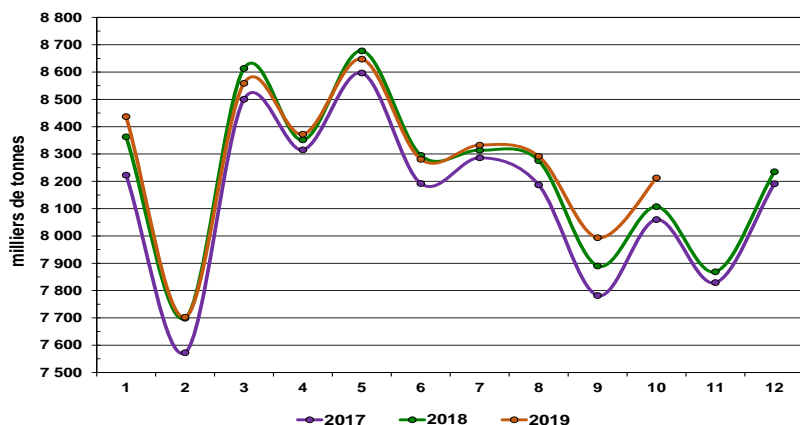
Valeur des monnaies en US\$

Source : FranceAgriMer d'après BCE



Production

Production de lait aux États-Unis



Source : FranceAgriMer d'après l'USDA

La production de **octobre 2019** est de **+1,30% (8 212*)** par rapport à **2018** soit **+105** milliers tonnes

Production **cumulée** depuis **septembre 2019** est haussée **+0,29% (82 828*)** soit **+242** milliers tonnes par rapport à **2018**.

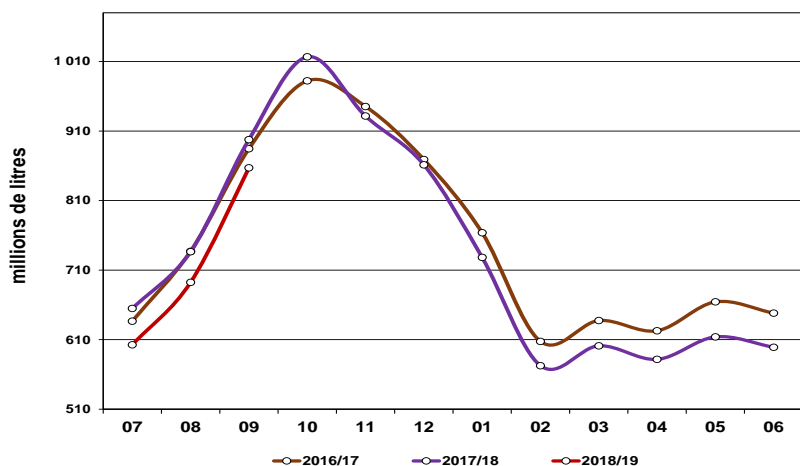
* En milliers de tonnes

Production 2017 : 97,7 millions de tonnes

Production 2018 : 98,7 millions de tonnes

(M.A.J des données au 21/11/2019)

Production de lait en Australie



La production de **octobre 2019** est en baisse de **-5,5% (1 016,8*)** par rapport à **2018** soit **-55,6** milliers tonnes

La production cumulée de **octobre 2019** campagne **2018/2019** est inférieure à celle de la campagne précédente soit **-5,8%** à **(3 113,9*)** contre **(3 305,6*)**

Campagne 2018/19 : **8 998,56***

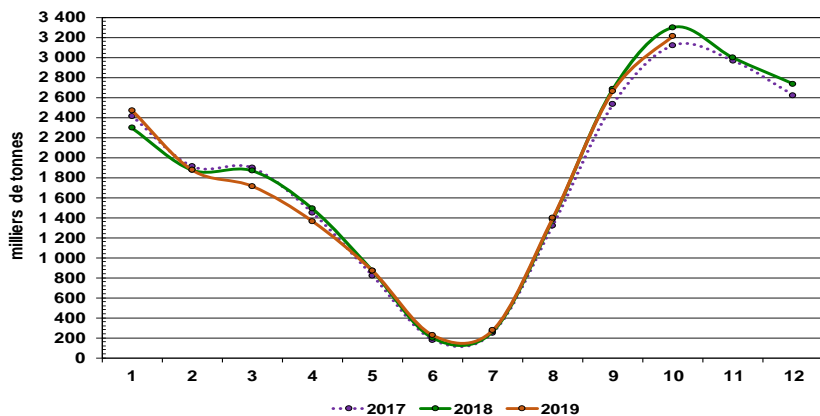
Campagne 2017/18 : **8 795,04***

*Millions de litres

(M.A.J des données au 29/11/2019)

Source : FranceAgriMer d'après Dairy Australia

Production de lait en Nouvelle-Zélande



La production de **octobre 2019** est en baisse de **-2,6% (3 213*)** par rapport à **2018** soit **-86** milliers tonnes

Production **cumulée** depuis **octobre 2019** est en baisse de **-0,96%** **(16 062*)** soit **-155** milliers tonnes par rapport à **2018**

* En milliers de tonnes

Production 2017 : 21,5 millions de tonnes

Production 2018 : 21,9 millions de tonnes

(M.A.J des données au 21/11/2019)

Source : FranceAgriMer d'après DCANZ

Beurre et poudres en France

Prix des facturations	Beurre Standard 82% MG	Poudre 0% conso humaine	Poudre 26%	Lactosérum
Prix moyen (€/tonne)	NC	2 162	2 913	632
écart par rapport à s-1	-	-0,2 %	-1,7 %	-0,6 %
écart par rapport à n-1	-	34,8 %	6,0 %	-12,2 %

Source : FranceAgriMer d'après enquête

Prix des contrats	Beurre Standard 82% MG	Poudre 0% conso humaine	Poudre 26%	Lactosérum
Prix moyen (€/tonne)	3 594 *	2 484	3 094	NC
écart par rapport à s-1	-0,5 %	2,3 %	2,6 %	-
écart par rapport à n-1	-19 **	59,1 %	11,0 %	-

Source FranceAgriMer d'après enquête

*Moyenne mobile sur 4 semaines

**Variation en € par rapport à S-1

Beurre et poudres dans l'UE

Allemagne	Beurre (kempten)	Poudre 0% conso humaine	Poudre 26 %	Lactosérum
Prix (€/tonne)	3 650	2 540	3 065	690
écart par rapport à s-1	0,7 %	1,4 %	1,0 %	1,5 %
écart par rapport à n-1	-18,0 %	56,8 %	11,3 %	-8,0 %

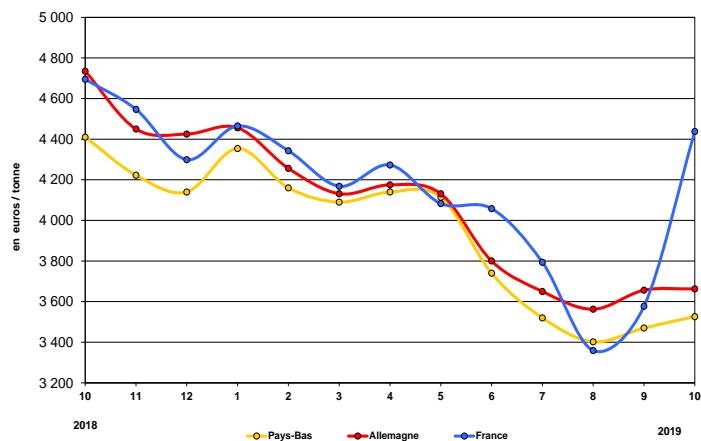
Source : FranceAgriMer d'après ZMB

Pays-Bas	Beurre	Poudre 0% conso humaine	Poudre 26 %	Lactosérum
Prix (€/tonne)	3 550	2 530	3 060	690
écart par rapport à s-1	0,0 %	1,6 %	0,0 %	1,5 %
écart par rapport à n-1	-16,5 %	56,2 %	15,5 %	-10,4 %

Source : FranceAgriMer d'après Productschap Zuivel

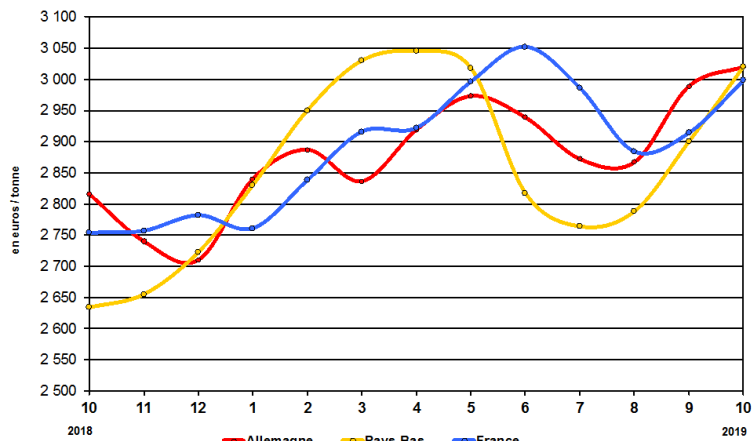
Beurre et poudres en France et dans l'UE

Beurre vrac (*)



Source : Productschap Zuivel, ZMB, FranceAgriMer

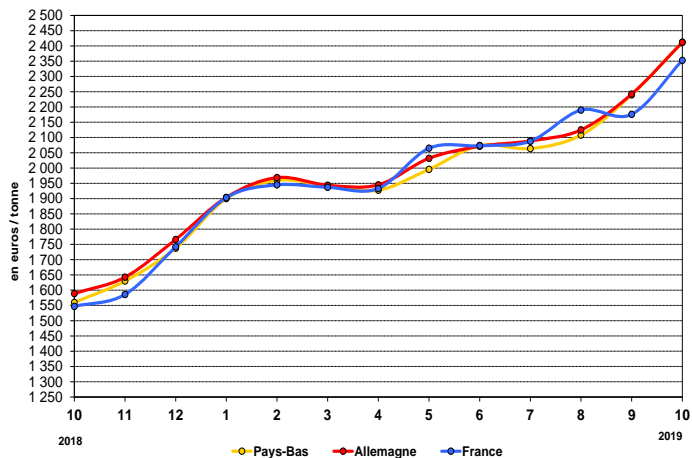
Poudre grasse (*)



Source : Productschap Zuivel, ZMB, FranceAgriMer

Poudre de lait écrémé

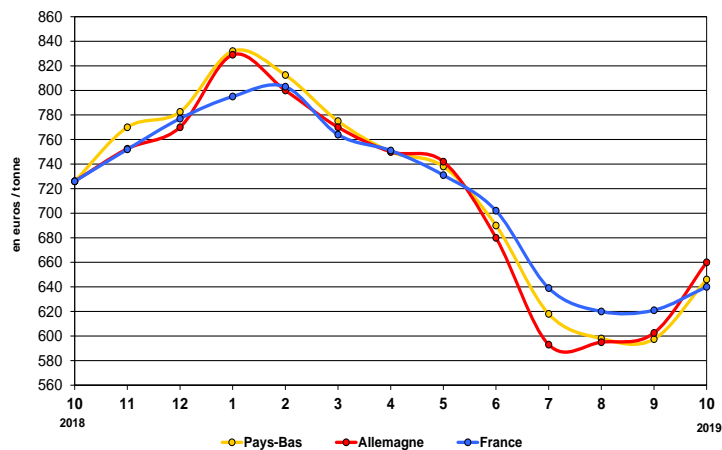
Destinée à la consommation humaine (*)



Source : Productschap Zuivel, ZMB, FranceAgriMer

Poudre de lactosérum

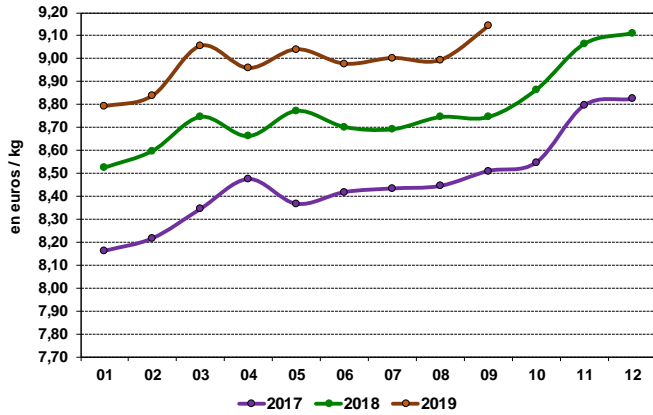
Destinée à la consommation animale (*)



Source : Productschap Zuivel, ZMB, FranceAgriMer

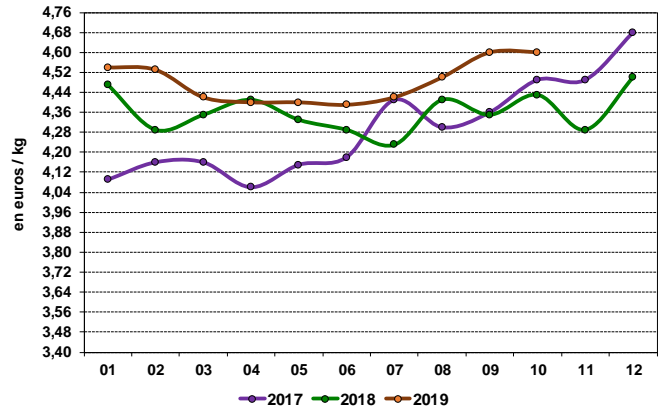
Fromages en France et dans l'UE

Comté (France)



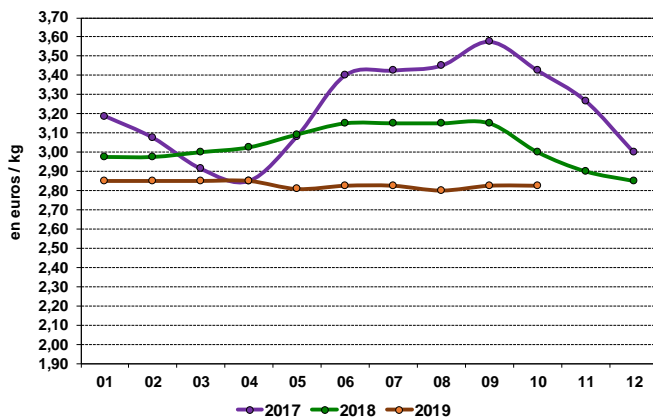
Source : FranceAgriMer d'après ATLA

Emmental (Allemagne)



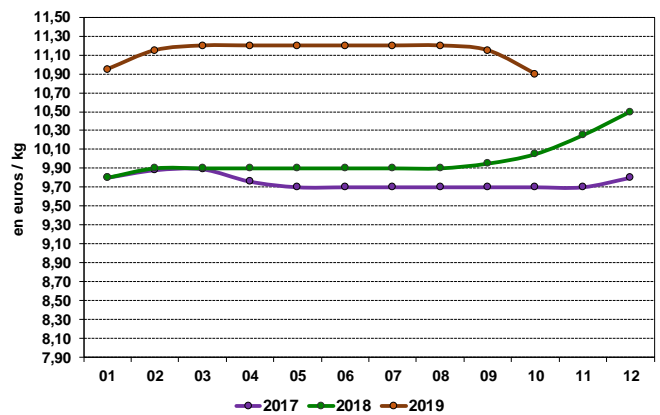
Source : FranceAgriMer d'après ZMB

Cheddar (Angleterre)



Source : FranceAgriMer d'après ZMB

Parmesan (Italie)



Source : FranceAgriMer d'après ISMEA

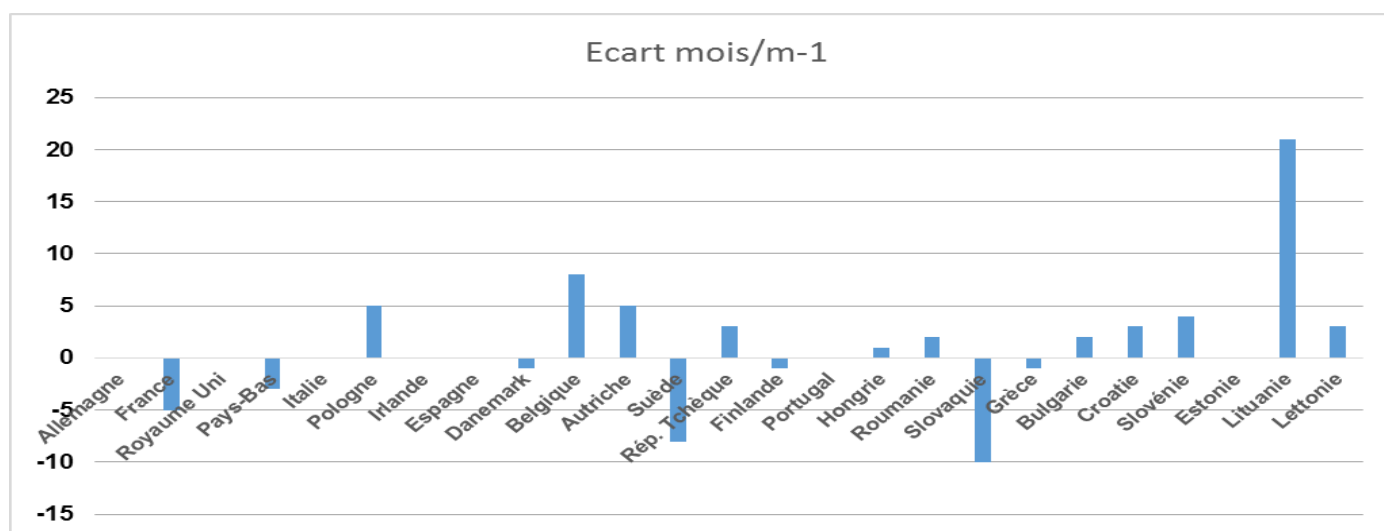
Prix du lait dans l'Union Européenne

année 2019	janv	févr.	mars	avr.	mai	juin	juil.	août	sept.	oct.	nov.	déc.	Moy 2019
Allemagne	365	363	359	355	350	342	339	340	349	349			351
France	371	370	345	367	359	350	369	375	385	380			367
Royaume Uni	335	335	337	328	320	315	317	315	333	333			327
Pays-Bas	373	376	376	371	363	368	361	361	361	358			367
Italie	407	408	405	402	403	403	403	408	409	409			406
Pologne	335	332	334	327	324	320	317	310	313	318			323
Irlande	353	354	336	326	324	329	320	329	355	355			338
Espagne	330	330	326	326	325	321	320	323	326	326			325
Danemark	352	352	352	352	352	352	352	352	351	350			352
Belgique	349	347	346	340	335	326	321	324	336	344			337
Autriche	394	392	388	390	386	374	370	365	370	375			380
Suède	370	362	361	362	350	354	350	344	353	345			355
Rép. Tchèque	357	352	352	347	344	340	338	334	335	338			344
Finlande	394	391	387	387	382	377	384	387	395	394			388
Portugal	320	327	315	315	312	311	311	311	315	315			315
Hongrie	320	324	324	318	313	310	307	310	311	312			315
Roumanie	324	323	320	311	296	291	293	298	307	309			307
Slovaquie	343	340	338	336	339	331	329	326	332	322			334
Grèce	400	400	394	394	390	392	391	391	399	398			395
Bulgarie	319	319	317	309	306	303	305	307	312	314			311
Croatie	350	347	343	343	343	335	334	334	339	342			341
Slovénie	335	331	332	334	331	326	327	330	336	340			332
Estonie	327	330	325	327	320	314	313	310	312	312			319
Lituanie	315	316	315	310	289	272	270	269	283	304			294
Lettonie	311	312	313	312	302	294	293	292	293	296			302
Moyenne pondérée	361	360	354	354	348	344	345	346	354	354			352

* Les prix indiqués pour ce mois sont des estimations ou reconstructions du mois précédent transmises par les états membres. Ils seront corrigés ultérieurement.

Les pays sont classés par ordre décroissant de collecte laitière 2017 Source : Eurostat, selon les états membres

(M.A.J des données au 22/11/2019)



Cours mondiaux

Cours en US \$/tonne de la semaine 47 (du 18 au 22 novembre 2019)

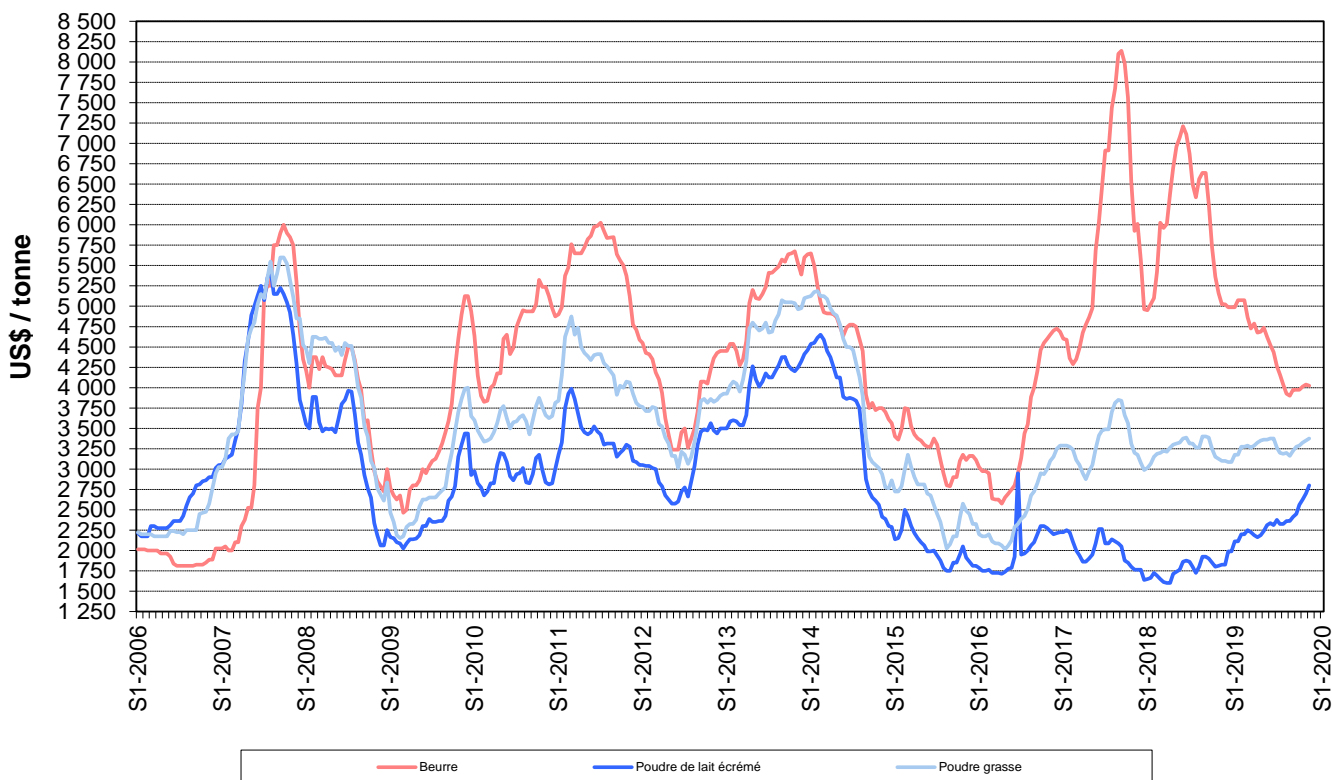
BEURRE			POUDRE 0%			POUDRE 26%		
Cours mondial ZMB *	Cours zone Europe USDA*	Cours zone Océanie USDA*	Cours mondial ZMB *	Cours zone Europe USDA*	Cours zone Océanie USDA*	Cours mondial ZMB *	Cours zone Europe USDA*	Cours zone Océanie USDA*
4 140	4 025	4 113	2 725	2 800	3 050	3 225	3 375	3 325

Source : FranceAgriMer, USDA, ZMB

*Mi- novembre 2019 (ZMB)

* Données arrêtées au 25 novembre 2019 (USDA)

Cours zone en Europe



Source : FranceAgriMer d'après l'USDA

Rédaction : direction Marchés, études et prospective - Service Analyses et fonctions transversales et multifilières

- Unité Système d'information économique / Contact : U_SD@franceagrimer.fr Tel : 73.30.30.00 - Fax : 01.73.30.30.30

FranceAgriMer s'efforce de diffuser des informations exactes et à jour et corrigera, dans la mesure du possible, les erreurs qui lui seront signalées.

Toutefois, l'établissement ne peut en aucun cas être tenu responsable de l'utilisation et de l'interprétation de l'information contenue dans cette publication qui ne vise pas à délivrer des conseils personnalisés.

Copyright : tous droits de reproduction réservés, sauf autorisation de FranceAgriMer



Directrice de la publication : Christine Avelin / Rédaction : direction Marchés, études et prospective

12 rue Henri Rol-Tanguy / TSA 20002 / 93555 Montreuil cedex

Tél. : +33 1 73 30 30 00 - www.franceagrimer.fr

[@FranceAgriMerFR](https://twitter.com/FranceAgriMerFR) [in](https://www.linkedin.com/company/franceagrimer) FranceAgriMer