

TABLEAU DE BORD

INDICATEURS DU CNIEL

PERFORMANCE ÉCONOMIQUE ET SOCIALE

Dans le cadre de son plan de filière France Terre de Lait, le Cniel dote la filière d'un tableau de bord d'indicateurs économiques pour l'ensemble de ses acteurs.

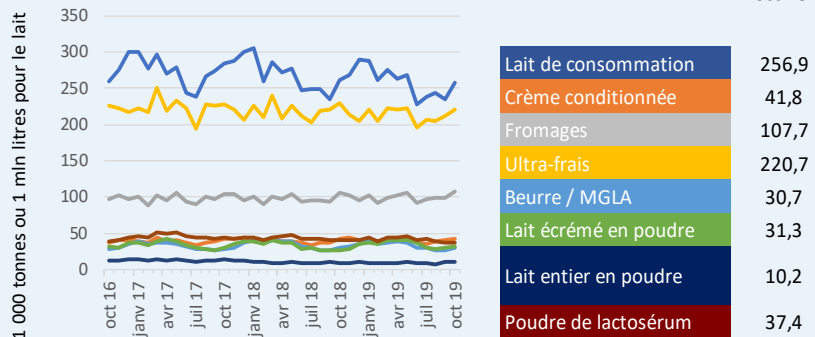
Celui-ci doit permettre à chacun de disposer d'informations économiques fiables et communes et créer des conditions de négociations commerciales plus transparentes, réactives et source d'équité entre les acteurs.



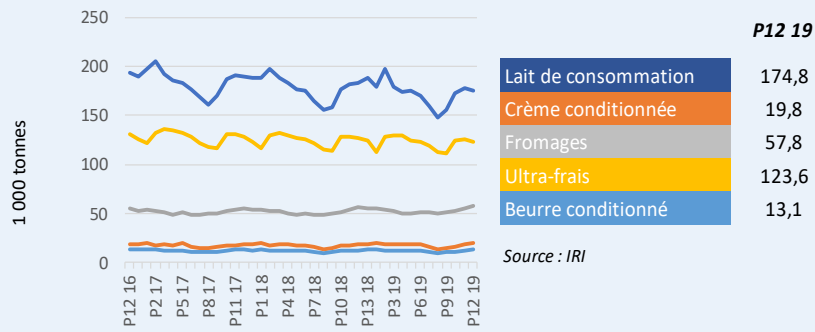
Franceterrede**LAIT**



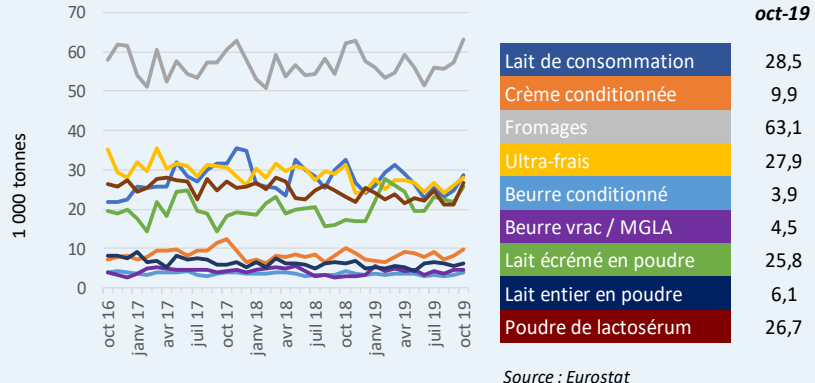
Volume fabrications



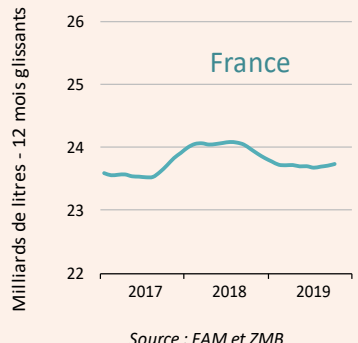
Volume GMS



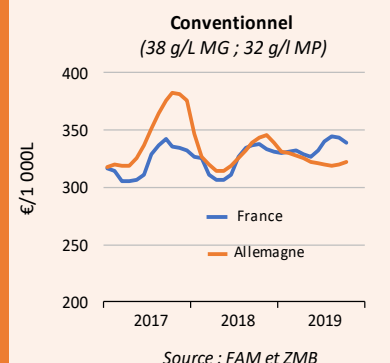
Volume export



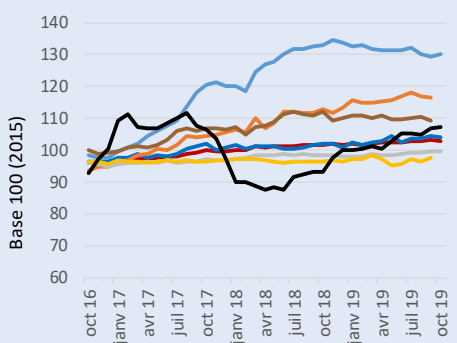
Collecte



Prix du lait



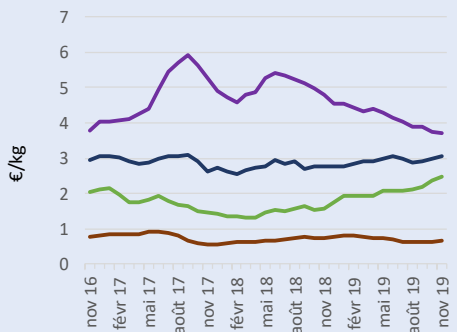
Indice PVI (Sortie usine)



	oct-19	août 19 - oct 19	nov 18 - oct 19
pour GMS	103,0	103,0	102,4
Lait de consommation	104,2	104,1	102,9
Crème conditionnée	116,4	117,2	115,2
Fromages	99,5	99,5	98,7
Ultra-frais	97,5	97,0	96,8
Beurre conditionné	130,1	129,9	131,8
pour grossistes et restaurateurs	109,3	110,0	110,3
pour clients industriels	107,2	106,3	102,7

Source : INSEE

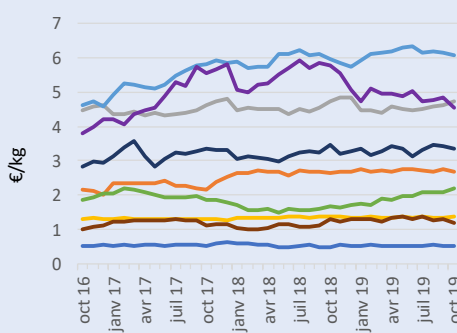
Prix FAM



	nov-19	sept 19 - nov 19	déc 18 - nov 19
Beurre vrac / MGLA	3,71	3,78	4,17
Lait écrémé en poudre	2,48	2,34	2,07
Lait entier en poudre	3,07	2,99	2,93
Poudre de lactosérum	0,67	0,64	0,71

Source : FAM

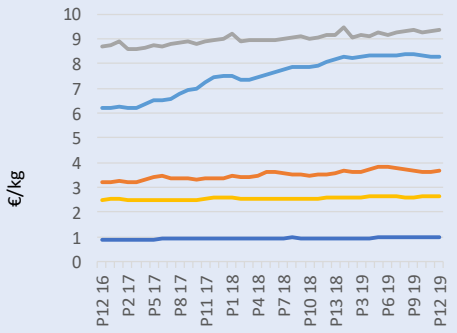
Prix export



	oct-19	août 19 - oct 19	nov 18 - oct 19
Lait de consommation	0,54	0,54	0,53
Crème conditionnée	2,69	2,70	2,71
Fromages	4,72	4,64	4,59
Ultra-frais	1,38	1,36	1,36
Beurre conditionné	6,06	6,12	6,08
Beurre vrac / MGLA	4,53	4,70	4,89
Lait écrémé en poudre	2,19	2,13	1,92
Lait entier en poudre	3,37	3,42	3,31
Poudre de lactosérum	1,20	1,25	1,29

Source : Eurostat

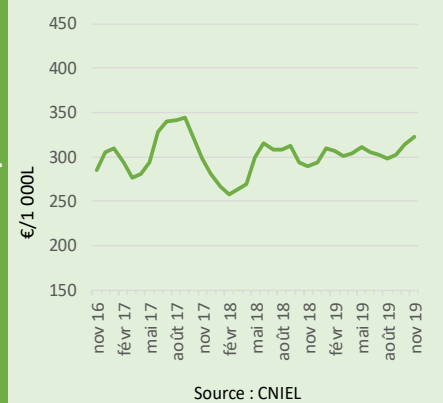
Prix consommateur



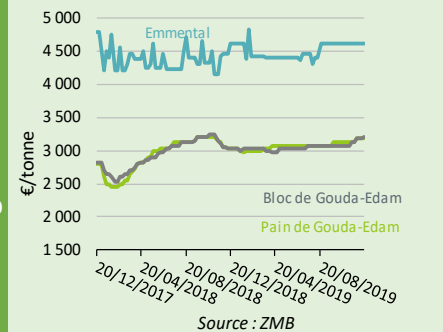
	P12 19	P10 19 - P12 19	P13 18 - P12 19
Lait de consommation	0,97	0,97	0,96
Crème conditionnée	3,65	3,65	3,69
Fromages	9,36	9,31	9,25
Ultra-frais	2,66	2,64	2,62
Beurre conditionné	8,26	8,28	8,28

Source : IRI

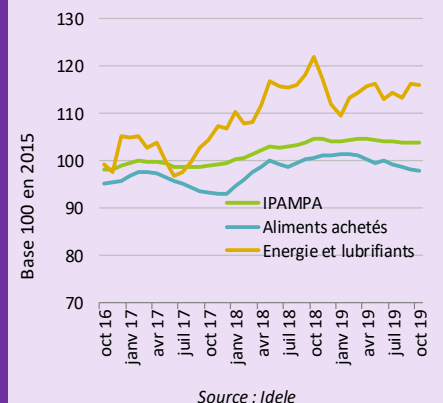
Valo Beurre-poudre



Fromages Allemands



IPAMPA



MILC

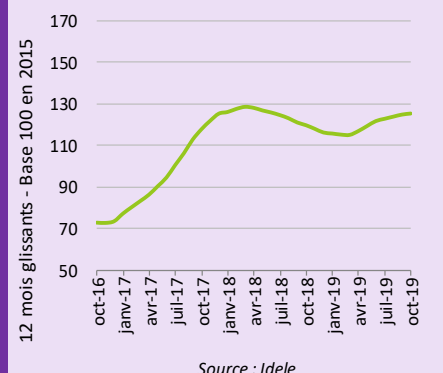


TABLEAU DE BORD INDICATEURS - MENSUEL

- Tous produits laitiers
- Lait de consommation
- Crème conditionnée
- Fromages
- Ultra-frais
- Beurre conditionné
- Beurre vrac / MGLA
- Lait en poudre écrémé
- Lait en poudre entier
- Lactosérum en poudre

Fabrications	Volume	
	GMS	Export
FAM	IRI	Eurostat
<i>oct-19</i>	<i>P12 19</i>	<i>oct-19</i>
<i>comparaison avec la période équivalente l'année précédente</i>		
→ -1,6%	↓ -4,7%	↓ -12,0%
→ -0,8%	→ 1,9%	↓ -3,1%
→ 1,6%	→ 2,0%	→ 1,4%
↓ -3,6%	↓ -2,5%	↓ -10,2%
→ 0,9%	→ 1,3%	↓ -6,2%
		↑ 53,4%
↑ 15,7%		↑ 48,5%
↑ 7,0%		→ -1,8%
↓ -9,0%		↑ 14,7%

GMS et autres PDV		RHF	Prix		
indice PVI		indice PVI	IAA	Export	Consommateur
<i>oct-19</i>		<i>oct-19</i>	<i>oct-19</i>	<i>oct-19</i>	<i>P12 19</i>
<i>sept-19</i>		<i>sept-19</i>	<i>sept-19</i>		
<i>comparaison avec la période précédente</i>					
→ -0,1%	→ -1,2%	→ 0,2%			
→ -0,1%			↑ 2,1%	→ 0,4%	
→ -0,4%			↓ -2,1%	→ 0,2%	
→ -0,2%			↑ 2,0%	→ 0,6%	
→ 1,0%			↑ 2,3%	→ 0,4%	
→ 0,5%			→ -1,2%	→ -0,3%	
			prix FAM		
			<i>nov 19</i>		
			→ -1,2%	↓ -6,5%	
			↑ 5,5%	↑ 4,8%	
			↑ 2,3%	→ -1,7%	
			↑ 4,1%	↓ -7,3%	

Valorisation Beurre-Poudre
<i>nov 19</i>
323,33 €/1 000L

	Collecte		Prix payé aux producteurs	
	<i>oct 19</i>		<i>oct 19</i>	<i>POUR AOP : sept 19</i>
<i>comparaison avec la période équivalente l'année précédente</i>				
Allemagne	→ 0,4%		prix standard conventionnel	321,81 €/1 000L
			prix standard bio	459,16 €/1 000L
France	↑ 1,4%		prix standard conventionnel	338,60 €/1 000L
			prix standard bio	492,92 €/1 000L
			indice prix réel AOP (100 = jan 2017)	114,5

IPAMPA (Base 100 = 2015)	
<i>oct-19</i>	
Indice général lait de vache	103,9
Aliments achetés	97,8
Energie et lubrifiant	116,0
MILC	
<i>oct-19</i>	
Marge Ipampa sur coût indicé	141,3

TABLEAU DE BORD INDICATEURS – TRIMESTRIEL GLISSANT

- Tous produits laitiers
- Lait de consommation
- Crème conditionnée
- Fromages
- Ultra-frais
- Beurre conditionné
- Beurre vrac / MGLA
- Lait en poudre écrémé
- Lait en poudre entier
- Lactosérum en poudre

Volume		
Fabrications FAM août 19 - oct 19	GMS IRI P10 19 - P12 19	Export Eurostat août 19 - oct 19
<i>comparaison avec la période équivalente l'année précédente</i>		
→ -1,5%	↓ -3,1%	↓ -13,4%
↑ 4,4%	→ 1,2%	↑ 2,0%
↑ 3,4%	→ 1,5%	→ 0,6%
↓ -4,7%	↓ -2,4%	↓ -13,1%
→ 2,0%	→ 0,0%	↓ -3,6%
		↑ 43,3%
↑ 12,8%		↑ 43,7%
→ 0,0%		↓ -6,6%
↓ -7,1%		↓ -6,7%

Prix				
GMS et autres PDV indice PVI août 19 - oct 19 juil 19 - sept 19	RHF indice PVI août 19 - oct 19 juil 19 - sept 19	IAA indice PVI août 19 - oct 19 juil 19 - sept 19	Export prix Eurostat août 19 - oct 19	Consommateur prix IRI P10 19 - P12 19
<i>comparaison avec la période précédente</i>				
→ 0,4%	→ 0,0%	→ 1,7%		
→ 0,6%			↑ 3,5%	→ -1,0%
→ 1,1%			→ -1,8%	↓ -2,1%
→ 0,7%			↑ 3,4%	→ 0,1%
→ 1,1%			→ 0,3%	→ 1,2%
→ -1,3%			→ -1,9%	→ -1,0%
		prix FAM sept 19 - nov 19		
		↓ -6,3%	↓ -3,1%	
		↑ 11,6%	↑ 6,0%	
		→ 0,7%	↑ 5,1%	
		→ -1,7%	↓ -7,6%	

Valorisation Beurre-Poudre sept 19 - nov 19
313,26 €/1 000L

	Collecte août 19 - oct 19			Prix payé aux producteurs août 19 - oct 19	
	<i>comparaison avec la période équivalente l'année précédente</i>			<i>POUR AOP : juil 19 - sept 19</i>	
Allemagne	↑ 0,6%			prix standard conventionnel	320,12 €/1 000L
				prix standard bio	456,88 €/1 000L
France	↑ 1,1%			prix standard conventionnel	342,27 €/1 000L
				prix standard bio	487,28 €/1 000L
				indice prix réel AOP (100 = jan 2017)	111,5

IPAMPA (Base 100 = 2015) août 19 - oct 19	
Indice général lait de vache	103,8
Aliments achetés	98,2
Energie et lubrifiant	115,2
MILC août 19 - oct 19	
Marge Ipampa sur coût indicé	138,8

TABLEAU DE BORD INDICATEURS – 12 MOIS GLISSANT

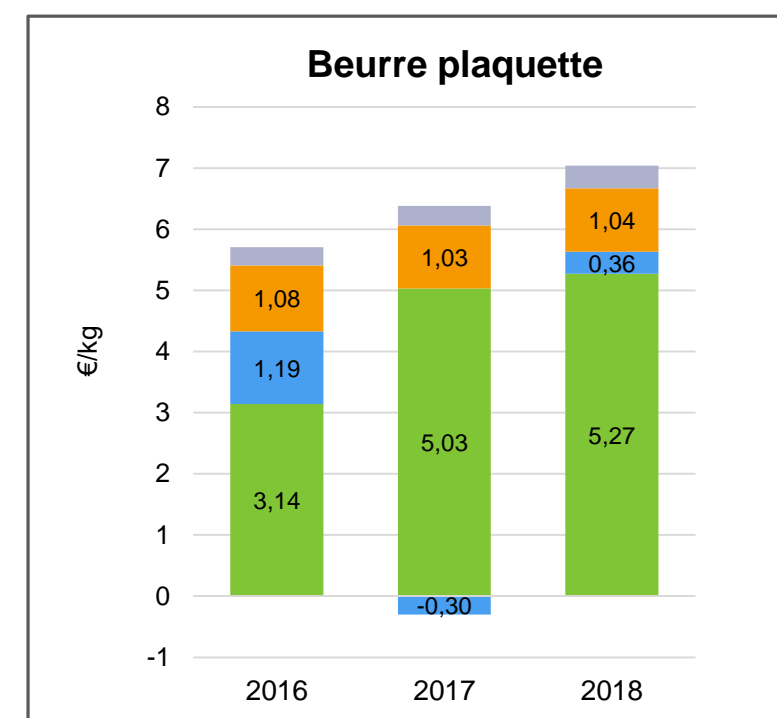
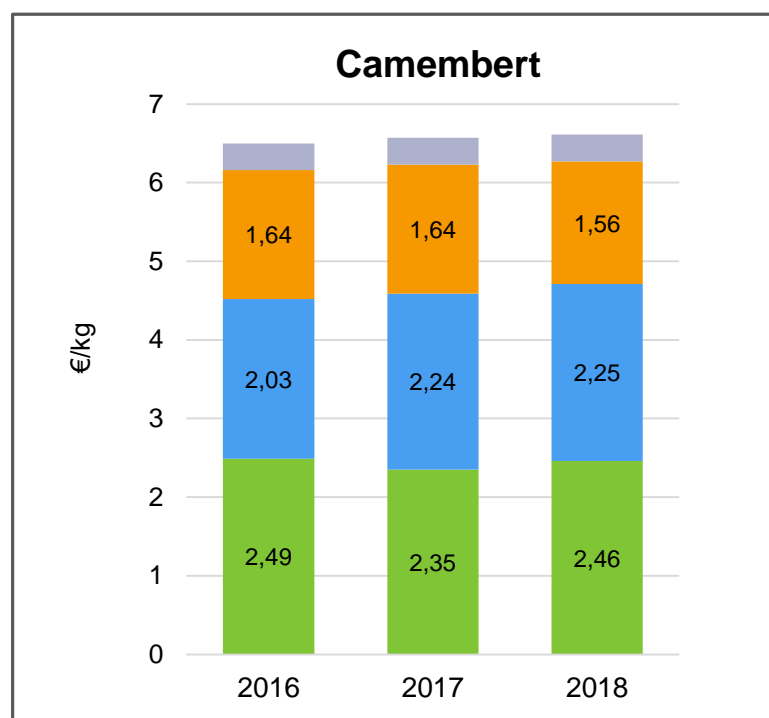
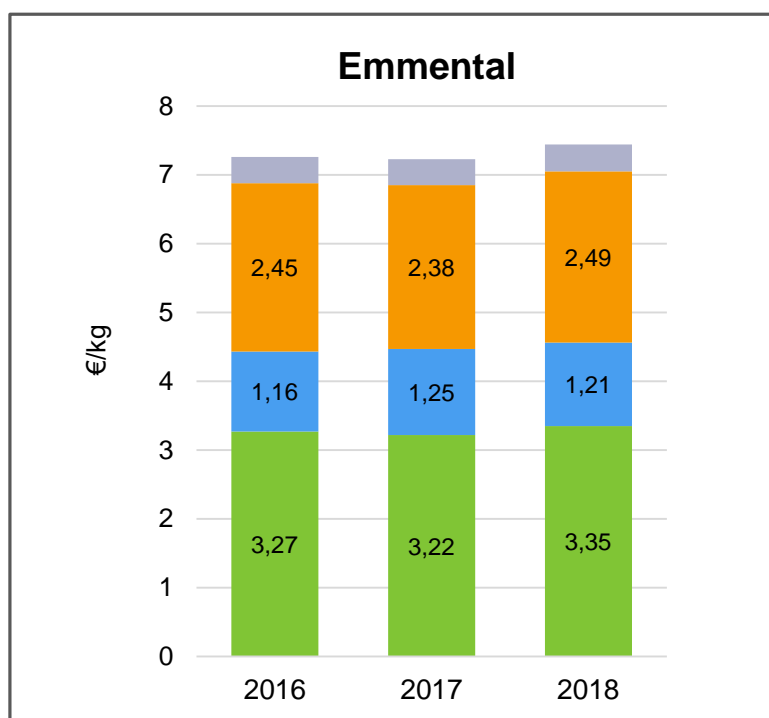
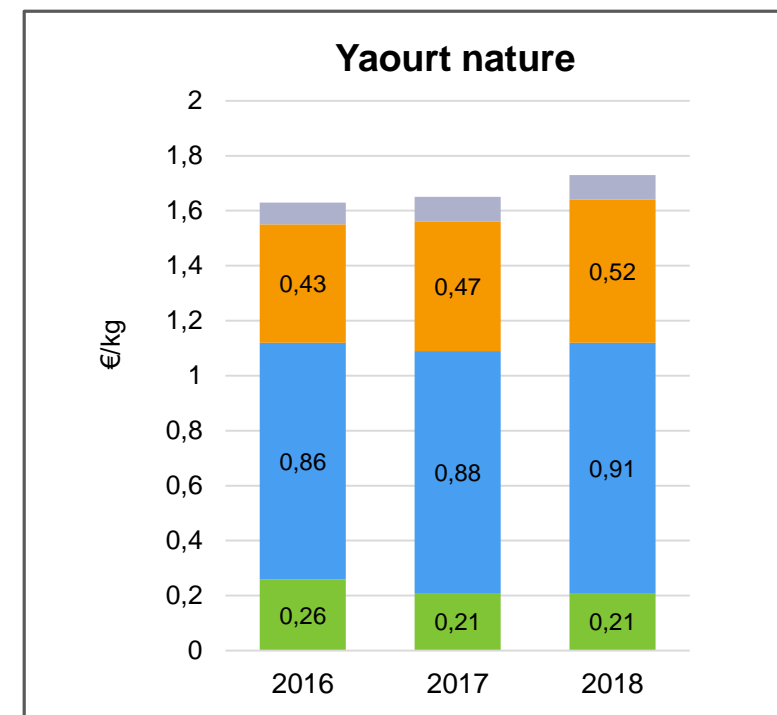
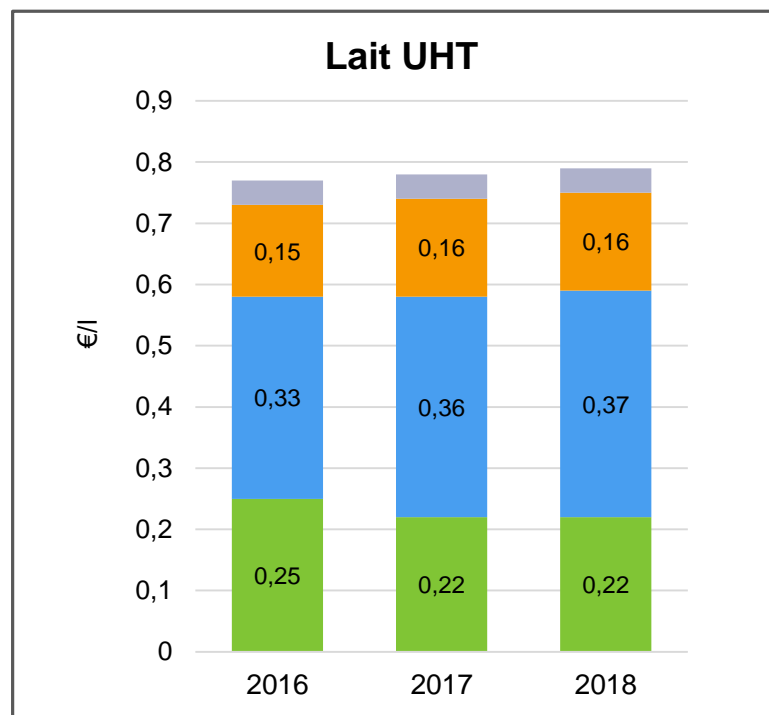
	Volume			Prix				
	Fabrications FAM nov 18 - oct 19	GMS IRI P13 18 - P12 19	Export Eurostat nov 18 - oct 19	GMS et autres PDV indice PVI nov 18 - oct 19 oct 18 - sept 19	RHF indice PVI nov 18 - oct 19 oct 18 - sept 19	IAA indice PVI nov 18 - oct 19 oct 18 - sept 19	Export prix Eurostat nov 18 - oct 19	Consommateur prix IRI P13 18 - P12 19
	<i>comparaison avec la période équivalente l'année précédente</i>							
Tous produits laitiers				→ 1,5%	→ 1,7%	↑ 11,7%		
Lait de consommation	↓ -3,7%	↓ -2,9%	↓ -9,4%	→ 1,8%			↓ -2,5%	→ 2,0%
Crème conditionnée	↑ 2,7%	→ 1,9%	↑ 2,7%	↑ 6,3%			↑ 3,0%	↑ 5,6%
Fromages	→ 1,4%	→ 1,9%	→ 0,8%	→ 0,6%			→ 0,7%	↑ 2,6%
Ultra-frais	↓ -2,8%	→ -1,8%	↓ -11,6%	→ 0,0%			→ 0,9%	↑ 2,9%
Beurre conditionné	→ -1,2%	→ 0,8%	↓ -2,3%	↑ 4,1%			↑ 2,4%	↑ 8,1%
Beurre vrac / MGLA			→ -0,2%					
Lait en poudre écrémé	↑ 3,0%		↑ 16,2%					
Lait en poudre entier	↓ -7,9%		↓ -7,8%					
Lactosérum en poudre	↓ -4,0%		↓ -8,0%					
						prix FAM déc 18 - nov 19		
						↓ -16,7%	↓ -10,7%	
						↑ 40,8%	↑ 17,3%	
						↑ 6,5%	↑ 4,0%	
						↑ 5,8%	↑ 16,6%	

	Collecte			Prix payé aux producteurs	
	nov 18 - oct 19			nov 18 - oct 19 POUR AOP : oct 18 - sept 19	
	<i>comparaison avec la période équivalente l'année précédente</i>				
Allemagne	→ -0,4%			prix moyen standard conventionnel	326,84 €/1 000L
				prix moyen standard bio	461,40 €/1 000L
France	↓ -1,0%			prix moyen standard conventionnel	334,42 €/1 000L
				prix moyen standard bio	459,77 €/1 000L
				indice prix moyen standard AOP	108,7

IPAMPA (Base 100 = 2015)	
<i>nov 18 - oct 19</i>	
Indice général lait de vache	104,2
Aliments achetés	100,0
Energie et lubrifiant	114,3
MILC	
<i>nov 18 - oct 19</i>	
Marge Ipampa sur coût indicé	125,5

TENDANCE D'EVOLUTION SUR TROIS ANS

- TVA
- MARGE BRUTE DISTRIBUTION
- MARGE BRUTE TRANSFORMATION
- COÛT MATIERE PREMIERE



DONNÉES MOYENNES NATIONALES ANNUELLES SELON LE TYPE D'EXPLOITATION LAITIÈRES

(Observatoire CNIEL – traitement Idele à partir des données fournies par les centres de gestion et organismes de conseil en élevage)



DÉFINITION DES INDICATEURS

Le **coût de production** est égal à la somme des charges mobilisées par l'atelier lait.

Cet indicateur constitue un **point de comparaison avec la somme des produits de l'atelier lait** : lait, aides, ventes des petits veaux, des vaches de réforme, etc.

€ / 1 000 l	Conventionnel		Montagne		Biologique	
	2017	2018	2017	2018	2017	2018
Coût de production*	485	489	607	620	nd	nd
Prix de revient du lait*	380	384	445	459	nd	nd

nd : « Compte tenu d'un échantillon trop restreint et de la diversité des exploitations laitières certifiées biologiques, nous ne sommes pas en mesure de calculer des indicateurs nationaux 2018 robustes et représentatifs pour cette catégorie d'exploitation »

(RICA – traitement Idele, sous échantillon d'exploitations sans activité d'élevage autre que le lait de vache)

€ / 1 000 l	Conventionnel		Montagne		Biologique	
	2017	2018	2017	2018	2017	2018
Coût de production*	504	En cours	671	En cours	792	En cours
Prix de revient du lait*	381	En cours	467	En cours	538	En cours

En cours : Les traitements du RICA 2018 ne sont pas encore finalisés, ils le seront très prochainement

Le **prix de revient** est égal au coût de production de l'atelier lait duquel sont déduits le montant des aides et les autres produits affectés à l'atelier (ventes des petits veaux, des vaches de réforme, etc.).

Cet indicateur constitue un **point de comparaison avec le prix réel du lait perçu par l'éleveur**.

Utilisation de la méthode nationale de référence COUPROD

* incluant la prise en compte des charges supplétives : rémunération des capitaux propres et des terres en propriété, rémunération de la main d'œuvre exploitant (à hauteur de 2 SMIC par unité de main d'œuvre dédiée à l'atelier lait)

TABLEAU DE BORD INDICATEURS – METADONNEES

↑ Evolution supérieur à +2%
 ⇒ Evolution entre -2% et +2%
 ↓ Evolution inférieur à -2%

Volume Fabrications

Les fabrications sont issues de l'enquête mensuelle de FranceAgriMer. Elles sont disponibles sur le site de Visionet/Données et chiffres/Productions animales/lait et produits laitiers/Enquête mensuelle laitière/Synthèse EML
<https://visionet.franceagrimer.fr/Pages/default.aspx>
Intitulé dans la source

Lait de consommation	LAITS CONDITIONNES
Crème conditionnée	CREME CONDITIONNEE
Fromages	Calcul : from. hors fondus - "Petits suisses, from. blanc lisse camp."
Ultra-frais	Calcul : "yaourts" + "desserts lactés frais" + "Petits suisses, from.blanc lisse camp."
Beurre / MGLA	Calcul : beurre + beurre anhydre crème
Lait écrémé en poudre	Lait écrémé en poudre réengraissé ou non
Lait entier en poudre	autres poudres de lait (1,5% et plus)
Poudre de lactosérum	POUDRE DE LACTOSERUM

Volume GMS

Les ventes en GMS sont issues du panel IRI sur le circuit HM+SM+EDMP + Drive. Les données sont disponibles sur SINAPS/Ventes en magasin
Intitulé dans la source

Lait de consommation	Lait liquide
Crème conditionnée	Crème
Fromages	Fromages LS
Ultra-frais	Ultra-frais
Beurre conditionné	Beurre 82% MG

Volume Export

Les exports sont issus d'Eurostat. <http://epp.eurostat.ec.europa.eu/newxtweb/>
 Un manuel de prise en main d'Eurostat est disponible sur demande au CNIEL

Codes douaniers	Commentaires
Lait de consommation	Lait liquide conditionné (04011010, 04012091/11) emballage inférieur à 2 litres
Crème conditionnée	Crème conditionnée (04013011/31/91, 04014010, 04015011/31/91) emballage inférieur à 2 litres
Fromages	Fromages (0406)
Ultra-frais	Yaourts et laits fermentés (040310, 040309051/53/59/61/63/69/91/93/99) hors dessert lactés et fromage frais
Beurre conditionné	Beurre conditionné (04051011) emballage inférieur à 1kg
Beurre vrac / MGLA	Beurre vrac (04051019/30/50/90) + MGLA et butteroil en équivalent beurre (040590)
Lait écrémé en poudre	Poudre de lait écrémée (040210)
Lait entier en poudre	Poudre de lait grasse (04021/29)
Poudre de lactosérum	Poudre de lactosérum (04041002/04/06/11/12/14/16/19/26/28/32/34/36/38)

Collecte et prix

Pour la France, la collecte et les prix sont issus de l'enquête mensuelle de FranceAgriMer. Les résultats sont disponibles sur le site de Visionet/ Données et chiffres/Productions animales/lait et produits laitiers/ Enquête mensuelle laitière/Lait de vache.
<https://visionet.franceagrimer.fr/Pages/default.aspx>

Pour l'Allemagne, la collecte et les prix sont disponibles sur le site BLE :
https://www.ble.de/DE/BZL/Daten-Berichte/Milch-Milcherzeugnisse/milch-milcherzeugnisse_node.html

Les prix du lait standard sont exprimé en 38g de MG et 32g de MP

Pour la collecte, le mois de février est ramené à 28 jours

Indice PVI (sortie usine)

Les indices de prix sont issus des enquêtes INSEE.
https://www.insee.fr/fr/statistiques/series/108665892?INDICATEUR=2881461&PRODUIT_IPPI=2786771%2B2787016%2B2786772
Intitulé dans la source

pour GMS	Produits laitiers et fromages pour GMS
Lait de consommation	Lait liquide
Crème conditionnée	Crème de lait
Fromages	Fromages
Ultra-frais	Produits frais : yaourts, desserts lactés frais
Beurre conditionné	Beurre conditionné
pour grossistes et restaurateurs	Produits laitiers et fromages pour grossistes et restaurateurs
pour clients industriels	Produits laitiers et fromages pour clients industriels (poudre de lait, babeurre...)

Prix FAM

Les prix sont issus de l'enquête de FranceAgriMer. Il s'agit des prix mensuels. Ils sont disponibles sur le site de Visionet /Données et chiffres/productions animales/lait et produits laitiers/prix des produits laitiers industriels/prix des produits laitiers.
<https://visionet.franceagrimer.fr/Pages/default.aspx>
Intitulé dans la source

Beurre vrac et MGLA	Calcul : 50% prix facturation et 50% prix contrat pour Beurre standard industriel 82% MG x 30% et Beurre concentré et butteroil (>= 99,3% MG) ramené à 82% de MG (/1,225) x 70%
Lait écrémé en poudre	Poudre de lait 0% MG (consommation humaine)
Lait entier en poudre	Poudre de lait entier 26% MG
Poudre de lactosérum	Poudre de lactosérum (consommation animale)

Prix Export

Les exports sont issus des données Eurostat. Les prix eurostat sont issus d'un calcul valeur divisée par volume. <http://epp.eurostat.ec.europa.eu/newxtweb/>
 Un manuel de prise en main d'Eurostat est disponible sur demande au CNIEL

Codes douaniers	Commentaires
Lait de consommation	Lait liquide conditionné (04011010, 04012091/11) emballage inférieur à 2 litres
Crème conditionnée	Crème conditionnée (04013011/31/91, 04014010, 04015011/31/91) emballage inférieur à 2 litres
Fromages	Fromages (0406)
Ultra-frais	Yaourts et laits fermentés (040310, 040309051/53/59/61/63/69/91/93/99) hors dessert lactés et fromage frais
Beurre conditionné	Beurre conditionné (04051011) emballage inférieur à 1kg
Beurre vrac / MGLA	Beurre vrac (04051019/30/50/90) + MGLA et butteroil en équivalent beurre (040590)
Lait écrémé en poudre	Poudre de lait écrémée (040210)
Lait entier en poudre	Poudre de lait grasse (04021/29)
Poudre de lactosérum	Poudre de lactosérum (04041002/04/06/11/12/14/16/19/26/28/32/34/36/38)

Prix consommateur

Les prix en GMS sont issus du panel IRI sur le circuit HM+SM+EDMP + Drive. Les données sont disponibles sur SINAPS/Ventes en magasins
Intitulé dans la source

Lait de consommation	Lait liquide
Crème conditionnée	Crème
Fromages	Fromages LS
Ultra-frais	Ultra-frais
Beurre conditionné	Beurre 82% MG

Valorisation beurre/poudre

La valorisation beurre poudre est calculée par le CNIEL avec les prix issus de l'enquête FranceAgriMer. Les prix utilisés sont les prix mensuels (c'était jusqu'alors une moyenne des prix hebdomadaires) Le calcul demeure inchangé. Pour le beurre, nous calculons un prix composite: 30% beurre 82% et 70% beurre concentré (ramené en équivalent beurre) en prenant en compte pour 50% les prix contrat et 50% les prix facturations.

Fromages Allemands

Les prix des fromages allemands sont issus des cotations des marchés de Hanovre et Kempen.
<http://www.butterkaeseboerse.de/notierung.html>

Ipampa

Les indices IPAMPA qui sont des indices de prix d'achat des moyens de production agricoles sont diffusés sur le site de l'IDELE.
<http://idele.fr/services/outils/ipampa.html>

MILC

La MILC ou Marge IPAMPA Lait de vache sur Coût total indicé est explicitée et diffusée sur le site de l'IDELE.
<http://idele.fr/services/outils/milc.html>

Coûts de production et prix de revient

Indicateurs calculés selon la méthode Couprod : [Descriptif détaillé de la méthode](#)

conventionnel	Expl. conventionnelles de plaine
Montagne	Expl en zone de montagne selon le zonage ICHN, hors montagnes de l'Est
Biologique	Expl. certifiées, hors conversion

Source RICA-traitement IDELE : Moyenne géométrique, calculée sur le sous échantillon des exploitations laitières n'ayant ni autre atelier animal ni cultures spéciales, filtré statistiquement.
<http://idele.fr/index.php?id=4107>

Source Observatoire CNIEL : Calcul sur un échantillon constitué de données et résultats statistiques remontés par des centres de gestion et organismes de conseil en élevage et redressé en terme de zone géographique et taille d'exploitation pour coller à la ferme France sur la base des données SPIE-BDNI et Agence Bio.

Cout matière lère et Marges brutes

Le coût matière première, la marge brute industrie et la marge brute détail GMS pour les 5 produits au lait de vache sont calculé par l'Observatoire de la formation des prix et des marges.
<https://observatoire-prixmarges.franceagrimer.fr/resultats/Pages/ResultatsFiliere.aspx?idfiliere=6&sousmenuid=592&type=Tableau>