

2020 – n° 15

Tableau de bord hebdomadaire

France

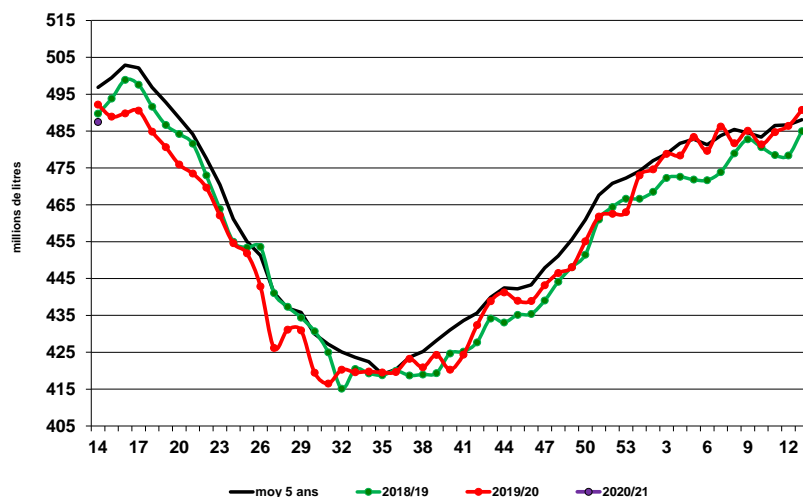
Collecte brute

Collecte de la semaine 14/ 2019

487*	Du 30 mars au 03 Avril 2020
évol. % n-1	-1%
évol. % s-1	-0.7%
évol. % moy. 5 ans	-0.9%
491* (MAJ)	Semaine 13//2020

*En millions de litres Source : FranceAgriMer
Données arrêtées au 16/04/2020

Collecte hebdomadaire des dernières campagnes



Collecte mensuelle

Comparaison : N/N-1	Collecte*	(évolution)	MG (g/l)	(écart)	MP (g/l)	(écart)
févr.-20	2 010 189	5,29%	42,39	-0,03	34,02	0,39
Cumul année 2020	4 120 864	3,06%	42,62	0,10	34,02	0,39

Source : FranceAgriMer *Millions de litres

(M. grasse)

(Protéine)

Répartition de la collecte

févr.-20	Collecte totale (en 1000 litres)	Part de collecte conventionnelle* (en %)	Part de collecte AOP/IGP (%)	Part de collecte biologique (%)
2019	1 909 142	80,10	16,20	3,70
2020	2 010 189	78,90	16,90	4,20

Collecte mensuelle biologique

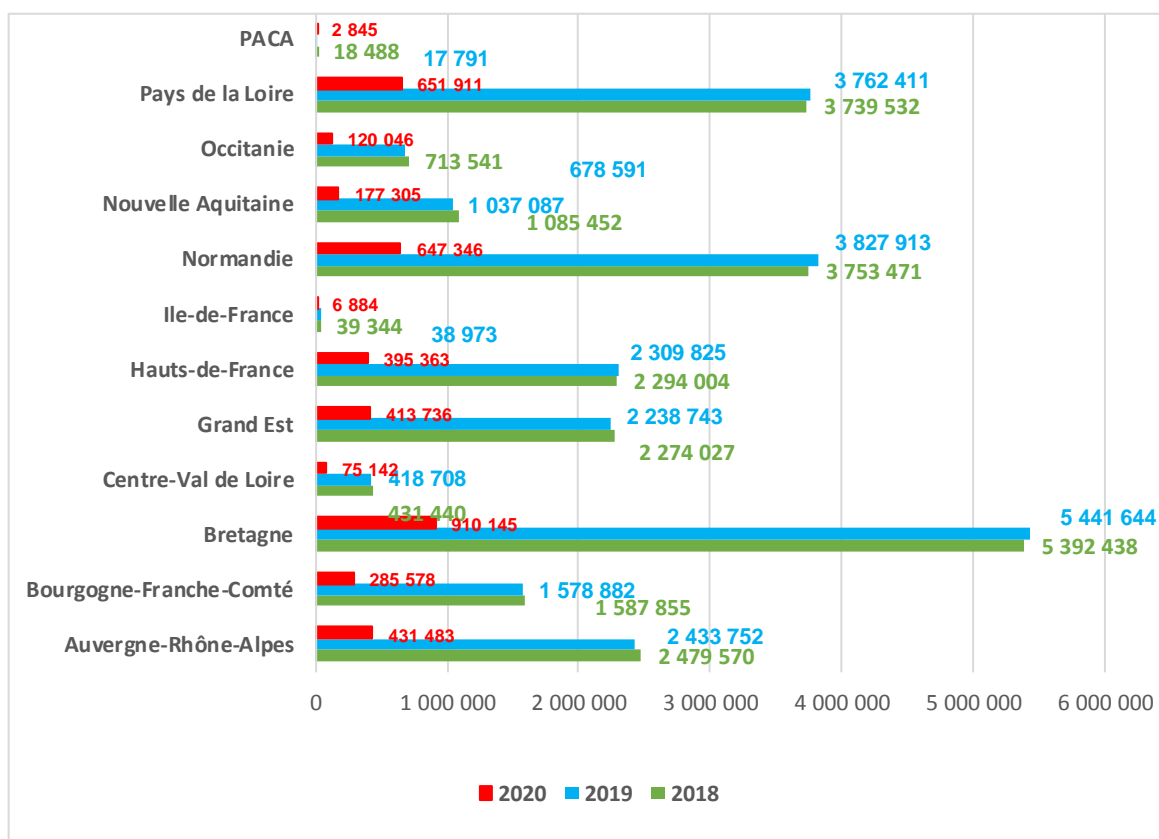
Comparaison : N/N-1	Collecte*	(évolution)	MG (g/l)	(écart)	MP (g/l)	(écart)
févr.-20	83 706	19,24%	41,31	0,21	31,86	-0,15
Cumul année 2020	170 794	16,32%	41,67	0,31	32,09	0,12

Source : FranceAgriMer *Millions de litres

(M. grasse)

(Protéine)

Collecte par région (en millions de litres)



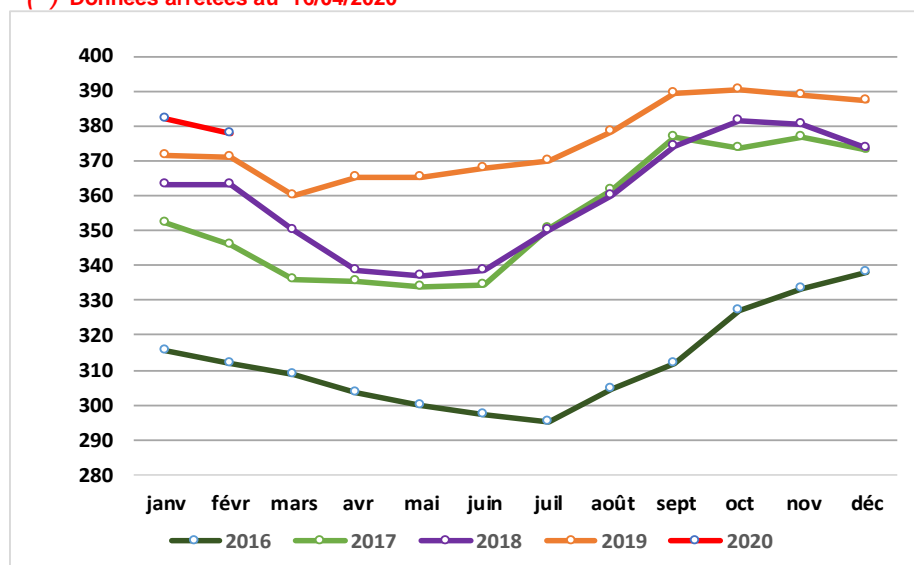
Source : FranceAgriMer / sondage hebdomadaire

Prix du lait réel

payé aux producteurs (euros/1000 litres)*

(*) Pour être cohérent avec l'information sur les prix transmise à l'UE et pour faciliter la comparaison avec les prix pratiqués dans les autres états membres, FranceAgriMer diffuse désormais le "prix réel" payé aux producteurs.

(**) Données arrêtées au 16/04/2020



Prix du lait (€ / 1 000 litres)

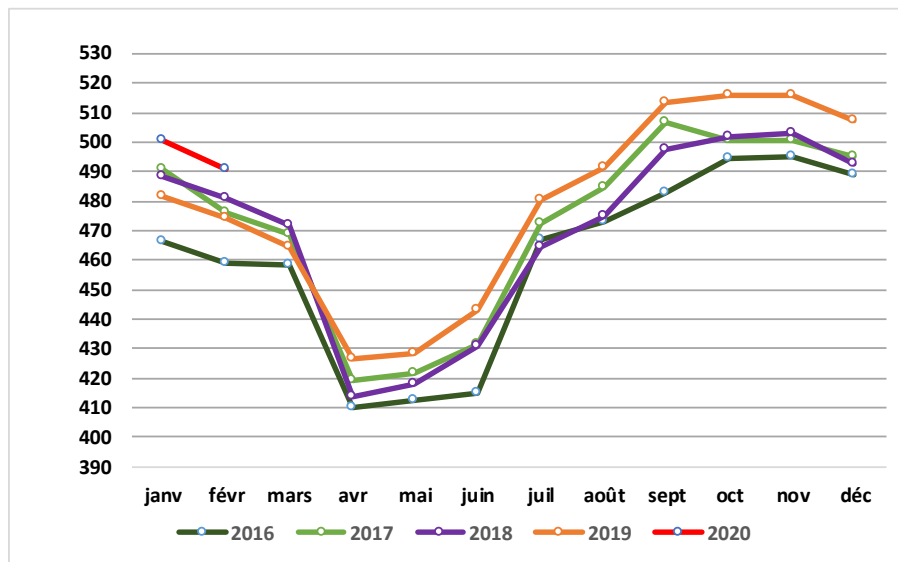
févr-20	377,92
évol. % m-1	-1,16%
évol. %n-1	1,88%
Par trimestre :	
Trim. 1 2019	
Trim. 2 2019	
Trim. 3 2019	
cumul** année 2019	371,23
cumul** année 2020	380,19
évol/**. %n-1	2,42%

Le prix du lait en **février 2020** est en hausse de **+10.9** euros/1000 litres par rapport à l'année précédente.

Prix du lait réel biologique

payé aux producteurs (euros/1000 litres)*

Prix du lait bio (€ / 1 000 litres)

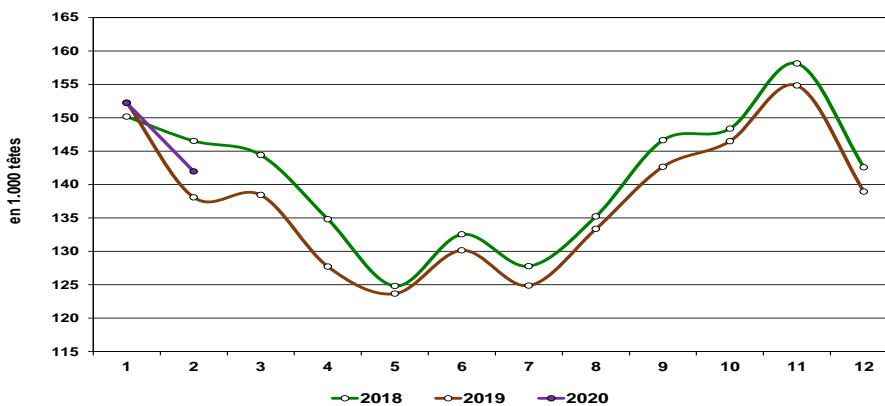


févr-20	490,83
évol. % m-1	-1,94%
évol. %n-1	3,49%
Par trimestre :	
Trim. 1 2019	
Trim. 2 2019	
Trim. 3 2019	
cumul** année 2019	478,21
cumul** année 2020	495,78
évol** %n-1	3,67%

Le prix du lait biologique en **février 2020** est en hausse de **+18,72** euros/1000 litres par rapport à l'année précédente.

Abattages

Évolution des abattages de vaches (laitières et allaitantes)



Février 2020 :

Les abattages de vaches **sont en augmentation** de **+2,8%** soit : **+3 861** têtes par rapport à l'année précédente.

Le poids moyen des carcasses est de **365.5** kg soit **+3.2** kg par rapport à l'année précédente.

Source : FranceAgriMer d'après agreste (SSP)

Fabrications

Evolution des fabrications de PGC et produits industriels

	févr-20	Évolution M/M-1 (%)	Évolution N/N-1 (%)	Cumul annuel 2020	Évolution N/N-1 (%)
Lait conditionné	256 626	-9,90	-1,56	541 436	-1,18
Yaourt et dessert lacté	164 209	-8,24	-1,52	343 160	-1,13
Crème conditionnée	36 456	-13,05	-2,70	78 382	0,40
Beurre et MGLA (1)	37 283	-11,98	1,71	79 638	2,70
Poudre de lait	48 942	-0,05	12,05	97 911	10,60
Fromages (2)	136 637	-7,95	2,97	285 082	2,52

Unités : 1 000 litres (lait) sinon en tonnes

Source : Enquête mensuelle laitière SSP/France grimer

(1) En équivalent beurre (MGLA)

(2) fromages et spécialités fromagères de vache

Données arrêtées au 16/04/2020

Commerce extérieur

Evolution du commerce extérieur français : **janvier 2020**

produits	Exportations		Importations		Solde des échanges		
	cumul annuel (1000 t)	évol. %n-1	cumul annuel (1000 t)	évol. %n-1	cumul annuel (1000 t)	évol. %n-1	n-1 - n
Lait conditionné	25,1	-4,2%	6,9	-10,6%	18,2	-1,6%	0,3 kT
Fromages	54,9	-1,5%	29,4	7,1%	25,5	-9,9%	2,8 kT
Yaourts et laits fermentés	30,0	-5,1%	7,3	-10,3%	22,7	-3,2%	0,8 kT
Crème conditionnée	6,4	-6,9%	8,0	33,8%	-1,6	-288%	2,5 kT
Beurre conditionné	3,0	-18,7%	0,5	-42,6%	2,6	-12,0%	0,4 kT
Beurre vrac	3,0	-14,2%	14,1	-17,8%	-11,1	-18,7%	2,6 kT
Poudre de lait écrémé	22,6	2,5%	3,5	-44,5%	19,1	21,2%	3,3 kT
Poudre grasse	7,2	39,6%	3,1	-4,0%	4,1	113,7%	2,2 kT

Source : FranceAgriMer d'après les Douanes
Données arrêtées au 19/03/2020

Achats des ménages

Évolution des achats de produits laitiers par les ménages

Cumul annuel mobile 12 mois se terminant au mois de février 2020	Volumes	Prix (€/kg)	Prix
	évol. % n-1	moyenne	évol. % n-1
Lait de consommation	-0,7	0,9	1,6
Ultra-frais	0,9	2,6	3,3
Fromages	3,0	9,8	2,2
Beurre	2,0	8,1	6,2
Crème	2,8	3,6	4,6

Source : FranceAgriMer d'après le panel Kantar Worldpanel

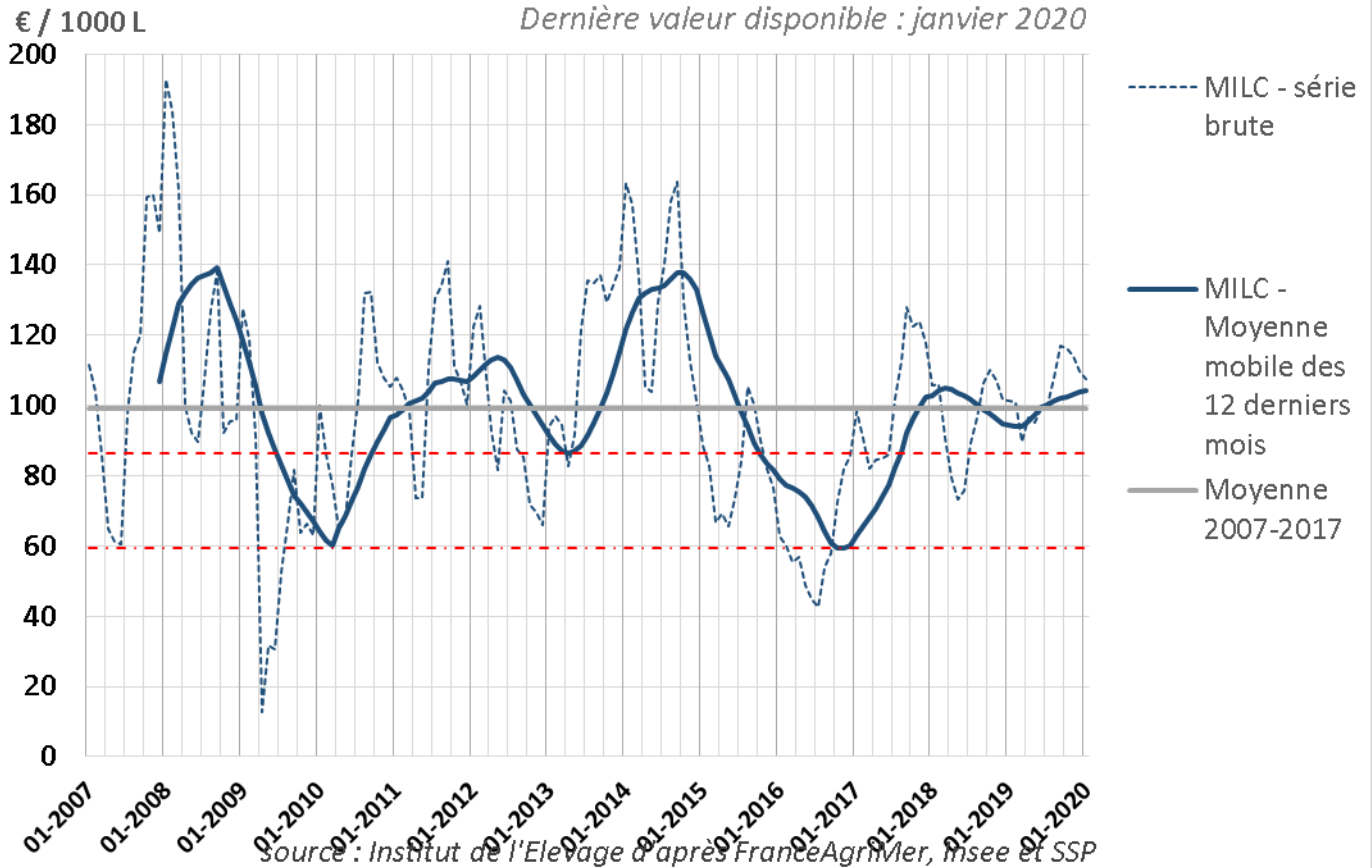
Marge laitière

Indicateur de marge sur coût indicé 2020

Marge IPAMPA sur coût indicé, en €/1000 l	déc.-19	janv.-20
Total des produits, en €/1000 l	109,71	107,40
Produit généré par la vente du lait, en €/1000 l.....	412,31	409,91
Prix du lait conventionnel (horsAOP, hors AB) payé au taux réel, en €/1000 l.....	372,84	369,54
Produit généré par les ventes d'animaux, en €/1000 l.....	369,90	366,60
Total des charges indicées, en €/1000 l	39,47	40,37
Marge IPAMPA sur coût indicé, moyenne mobile sur 12 mois en €/1000 l	302,60	302,51
Produits totaux indicés, moyenne des 12 derniers mois en €/1000 l	103,70	104,23
Charges totales indicées, moyenne des 12 derniers mois en €/1000 l	405,80	406,40
Marge IPAMPA sur coût indicé, en indice (100=2015)	302,10	302,17
Marge IPAMPA sur coût indicé, moyenne mobile sur 12 mois, indice (100=2015)	134,56	131,73

MILC (Marge IPAMPA Lait de Vache sur Coût Total indicé)

Dernière valeur disponible : janvier 2020

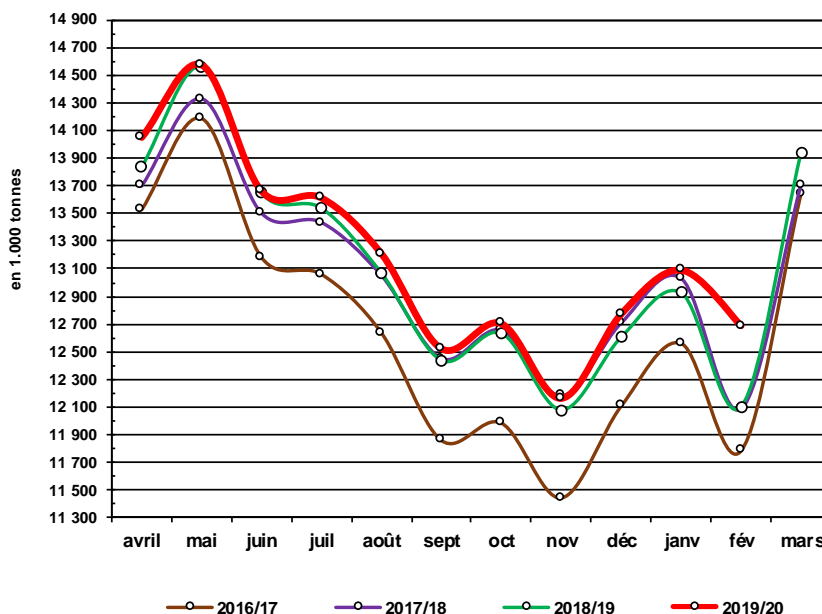


Evolutions de la méthode pour le rebasement de MILC en 2015

Union européenne

Collecte brute

Collecte mensuelle dans l'UE à 28



Campagne 2019/2020

Cumul UE	
UE à 28	145 044
Volume (1000 T)	
évol. % n-1	1,12%
UE à 15	123 284
Volume (1000 T)	
évol. % n-1	1,00%

Pour la campagne **2019/20 fin février 2020**, le volume collecté dans les 28 États Membres de l'UE est en augmentation à celui de la même période **2018/19 +1.1%** soit **+1601.1** milliers de tonnes.

Collecte UE à 28 de février 2020

2020 : **12 688.1*** (+4.84%) par rapport à 2019

Campagne 2018/19 : 157 383.08*

Campagne 2017/18 : 143 140.16*

* En milliers de tonnes

Source : FranceAgriMer d'après Eurostat

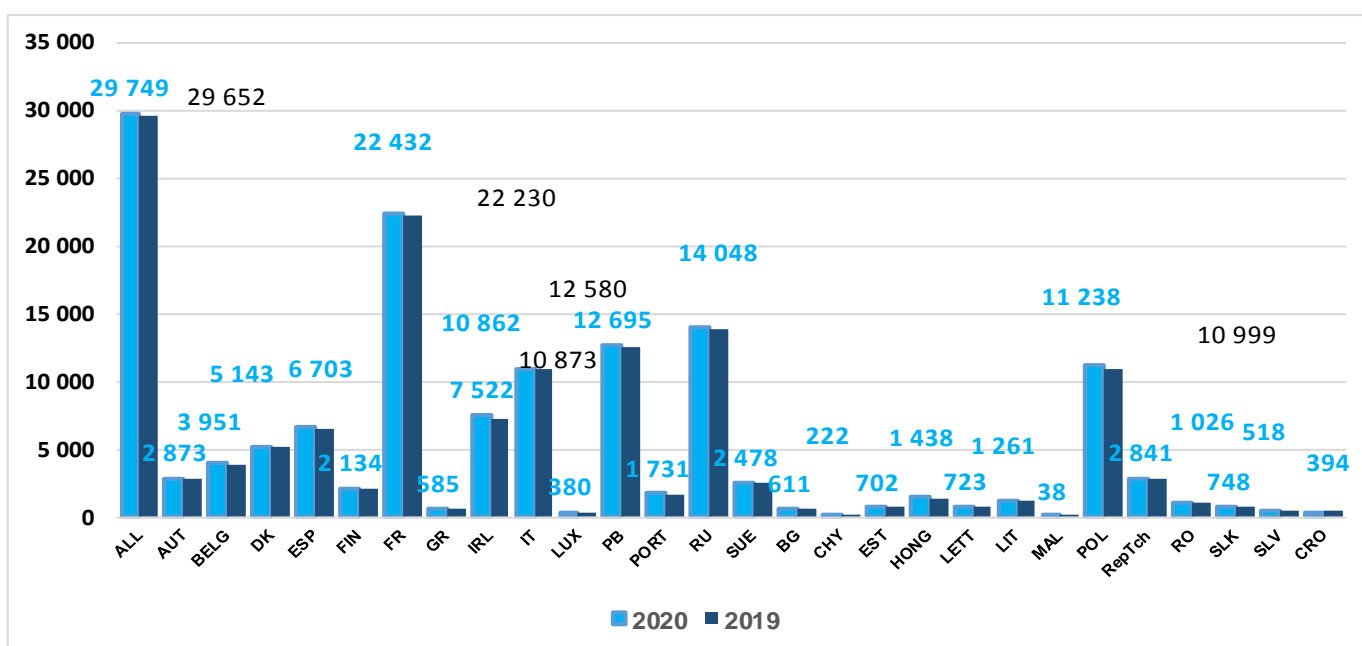
Données arrêtées au 16/04/2020

Collecte dans les principaux États membres

	févr-2020		Cumul campagne 2019/2020	
	Volume *	évol. % n-1	Volume *	évol. % n-1
Allemagne	2 650	4,4%	29 749	0,3%
France	2 071	2,9%	22 432	0,9%
Royaume-Uni	1 201	3,5%	14 048	0,7%
Pays-Bas	1 143	3,2%	12 695	0,9%
Pologne	1 045	14,9%	11 238	2,2%
Italie	984	0,9%	10 862	-0,1%
Irlande	337	11,3%	7 522	4,7%

* En milliers de tonnes

Source : FranceAgriMer d'après Eurostat



Exportations

Évolution des exportations européennes de produits laitiers vers les pays tiers

janvier 2020 (en milliers de tonnes)	Beurre / Butteroil (1)	%	Poudre de lait écrémé	%	Poudre grasse	%	Fromages	%
UE à 28	23,07	77,3%	61,4	-29,1%	28,8	5,5%	80,8	18,9%
France	3,77	9,8%	11,9	-18,1%	2,7	119,1%	7,9	-19,1%
Allemagne	1,31	76,3%	10,5	-42,0%	1,5	-6,2%	14,0	22,7%
Belgique	2,04	54,8%	10,5	-33,0%	1,3	-31,6%	3,4	164,0%
Danemark	2,24	36,6%	1,3	-45,9%	5,9	11,3%	6,9	10,4%
Irlande	4,34	55,6%	4,6	-18,6%	1,9	93,4%	4,6	22,8%
Espagne	0,04	-88,4%	0,2	-43,1%	0,1	-70,3%	2,6	10,9%
Italie	0,16	191,7%	0,01	-57,9%	0,16	237,5%	11,92	48,5%
Pays-Bas	4,58	156,8%	9,13	-12,8%	10,20	-6,2%	12,65	14,1%
Pologne	1,57	894,2%	4,06	-55,4%	0,36	134,7%	6,11	45,5%

Importations

Évolution des importations européennes de produit laitier

2020 janvier	UE à 28		France		Allemagne	
	volume*	%	volume*	%	volume*	%
Beurre / Butteroil	0,0	-45,4%	0,04	-95,1%	0,00	-69,5%
Poudre de lait écrémé	0,0		0,03	0,0%	0,00	0,0%
Poudre grasse	0,0		0,00	0,0%	0,00	0,0%
Fromages	0,1	-13,9%	0,41	10,8%	2,72	3,1%

Monde

Exportations

Évolution des exportations des autres principaux exportateurs fin janvier 2020

Beurre / Butteroil ¹	2019	2020	%
New Zealand	49 829	44 535	-11%
EU-28	13 010	23 069	77%
Belarus	6 117	4 136	-32%
India	4 739		-100%
United States	2 688	2 286	-15%
Ukraine	1 719		-100%
Australia	1 539	591	-62%
Uruguay	1 432	208	-85%
Malaysia	1 049	210	-80%
Argentina	446	1 586	256%

Poudre de lait	2019	2020	%
EU-28	86 659	61 434	-29%
United States	49 416	69 569	41%
New Zealand	46 338	42 280	-9%
Australia	19 290	10 522	-45%
Belarus	10 567	8 674	-18%
Turkey	3 616	838	-77%
India	2 886		-100%
Uruguay	1 882	1 611	-14%
Canada	1 591	3 884	144%
Switzerland	1 223	1 389	14%

Poudre grasse	2019	2020	%
New Zealand	172 167	144 393	-16%
EU-28	27 351	28 848	5%
Uruguay	11 369	13 113	15%
Argentina	8 299	9 976	20%
Hong Kong	4 404	1 946	-56%
Singapore	4 396	3 735	-15%
Malaysia	3 501		-100%
United States	2 219	1 982	-11%
Australia	2 106	4 852	130%
Belarus	1 387	1 397	1%

Fromage	2019	2020	%
EU-28	67 910	80 766	19%
United States	28 292	28 223	0%
New Zealand	27 361	33 452	22%
Belarus	19 016	21 221	12%
Australia	10 994	11 153	1%
Switzerland	6 003	5 976	0%
Iran	4 926		-100%
Turkey	4 161	4 966	19%
Argentina	3 767	3 732	-1%
Uruguay	1 962	2 595	32%

Importations

Évolution des importations des autres principaux importateurs fin janvier 2020

Beurre / Butteroil1	2019	2020	% 2020/19	UE 2019 UE 2020	
				UE 2019	UE 2020
China	14 145			7%	
Russia	9 389	11 762	+ 25%	0%	0%
United States	3 812	4 318	+ 13%	50%	32%
Australia	3 442	4 550	+ 32%	5%	10%
Philippines	2 841			5%	
Taiwan	2 039			13%	
Singapore	2 006	1 849	- 8%	41%	31%
EU-28	1 812	248	- 86%		
Canada	1 535	1 844	+ 20%	1%	3%
Thailand	1 260	1 062	- 16%	9%	11%

Poudre de lait	2019	2020	% 2020/19	UE 2019 UE 2020	
				UE 2019	UE 2020
China	58 323			14%	
Malaysia	14 928			30%	
Philippines	12 118			16%	
Indonesia	9 888	10 881	+ 10%	35%	6%
Russia	9 667	4 576	- 53%	0%	0%
Colombia	8 968			29%	
Singapore	5 452	5 184	- 5%	40%	33%
Japan	3 108	3 150	+ 1%	53%	48%
South Korea	2 811	2 067	- 26%	30%	54%
Thailand	1 070	3 307		50%	18%

Poudre grasse	2019	2020	% 2020/19	UE 2019 UE 2020	
				UE 2019	UE 2020
China	182 851			0%	
Hong Kong	8 666	4 396	- 49%	44%	38%
Singapore	8 248	5 330	- 35%	12%	10%
Russia	6 236	2 715	- 56%	0%	0%
Brazil	6 234	4 289	- 31%	0%	0%
Thailand	6 169	10 628	+ 72%	3%	5%
Sri Lanka	5 241	9 743	+ 86%	0%	0%
Malaysia	4 685			3%	up to nov
Australia	2 250	5 003	122%	13%	8% up to oct
Indonesia	2 020	3 474	72%	8%	1%

Fromage	2019	2020	% 2020/19	UE 2019 UE 2020	
				UE 2019	UE 2020
Japan	22 424	22 989	3%	30%	37%
Russia	21 088	22 577	7%	0%	0%
China	14 096			9%	
United States	12 468	12 276	- 2%	67%	65%
South Korea	10 727	11 950	+ 11%	30%	41%
Australia	9 371	9 370	+ 6%	27%	23%
Switzerland	4 965	5 043	+ 2%	98%	97%
EU-28	4 795	4 966	+ 4%		
El Salvador	3 593	4 329	20%	2%	1%
Chile	3 397	3 687	9%	16%	28%

Données arrêtées au 25/03/2020

* En de tonnes (1) en équivalent beurre

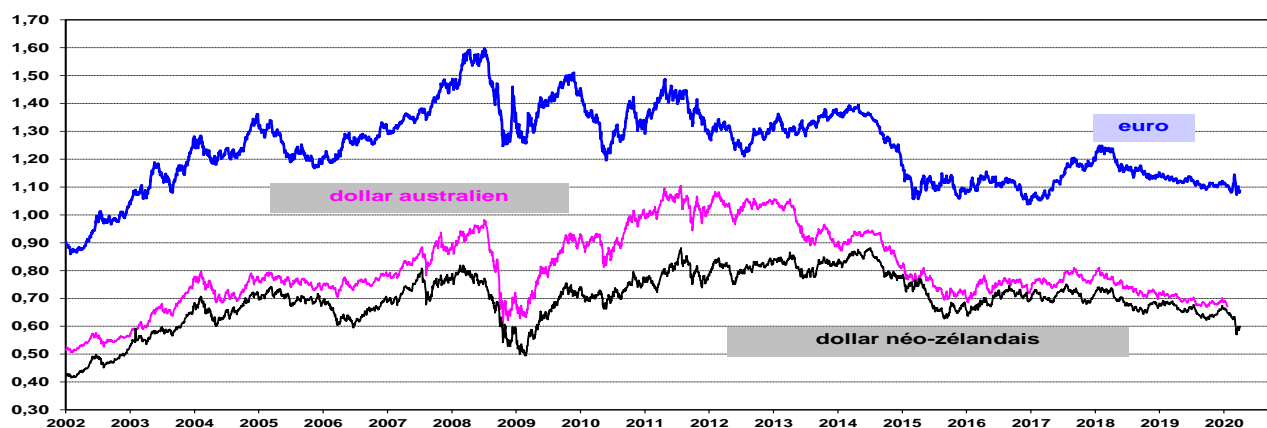
Parités monétaires

Semaine 15 (du 06 au 09 avril 2020)

€ / US\$	NZ\$ / US\$	AU\$ / US\$
1,0854	0,5973	0,6166

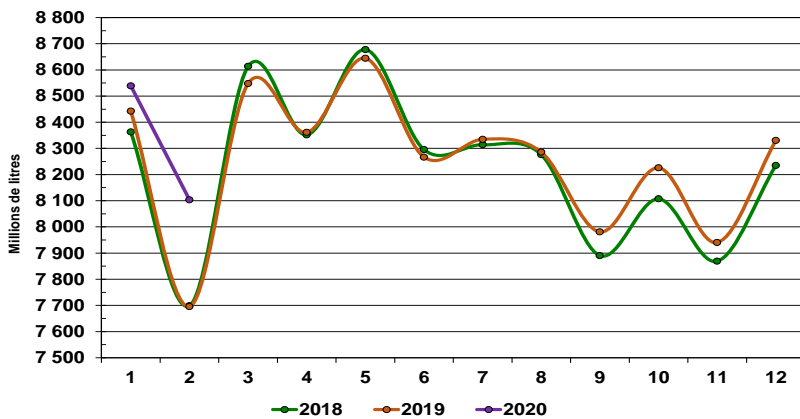
Valeur des monnaies en US\$

Source : FranceAgriMer d'après BCE



Production

Production de lait aux États-Unis



Source : FranceAgriMer d'après l'USDA

La production de **février 2020** est hausse de **+5.3% (8 103*)** par rapport à **2019** soit **+408** milliers tonnes

Production **cumulée** depuis **février 2020** est hausse **+3.13% (16 642*)** soit **+504** milliers tonnes par rapport à **2019**.

* En milliers de tonnes

Production 2017 : 97.7 millions de tonnes

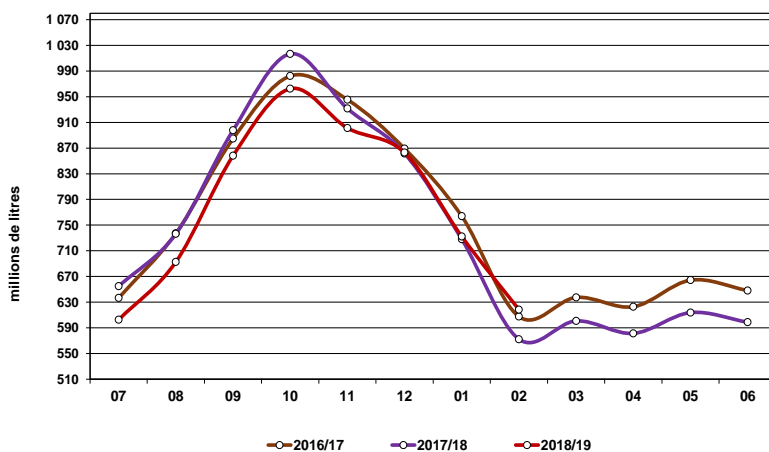
Production 2018 : 98.7 millions de tonnes

Production 2019 : 99.06 millions de tonnes

Production 2020: 99.56 millions de tonnes

(M.A.J des données au 17/04/2020)

Production de lait en Australie



Source : FranceAgriMer d'après Dairy Australia

La production de **février 2020** est hausse **+8.1% (618.4*)** par rapport à **2019** soit **+46.1** milliers tonnes

La production **cumulée** de **février 2020** campagne **2019/2020** est inférieure à celle de la campagne précédente soit **-2.6%** à **(6 230.33*)** contre **(6 398.72*)**

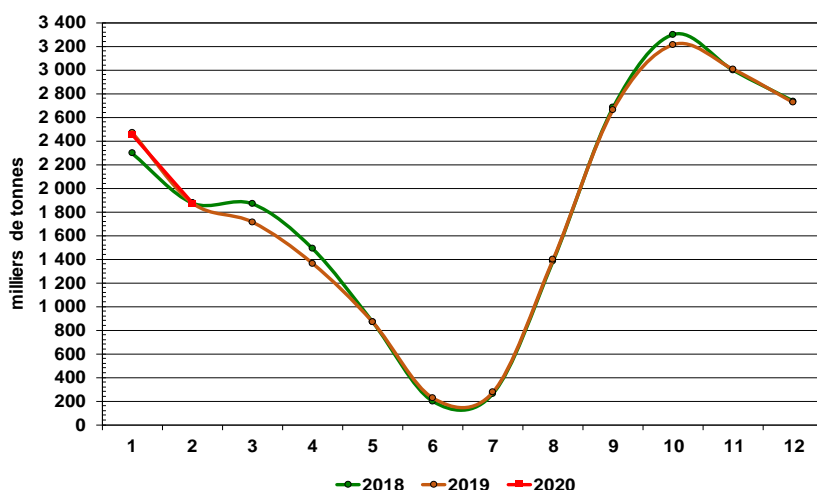
Campagne 2018/19 : **8 998,56***

Campagne 2017/18 : **8 795,04***

*Millions de litres

(M.A.J des données au 08/04/2020)

Production de lait en Nouvelle-Zélande



Source : FranceAgriMer d'après DCANZ

La production de **février 2020** est stable de **(1 875*)** par rapport à **2019**

Production **cumulée** depuis **février 2020** est en baisse de **-0,39%** **(4 329*)** soit **-17** milliers tonnes par rapport à 2018

* En milliers de tonnes

Production 2017 : 21,5 millions de tonnes

Production 2018 : 21,9 millions de tonnes

Production 2019 : 21,8 millions de tonnes

(M.A.J des données au 02/04/2020)

Beurre et poudres en France

Prix des facturations	Beurre Standard 82% MG	Poudre 0% conso humaine	Poudre 26%	Lactosérum
Prix moyen (€/tonne)	3 364	2 468	2 968	723
écart par rapport à s-1	-3,7 %	0,1 %	-3,4 %	-1,6 %
écart par rapport à n-1	-25,7 %	40,0 %	6,4 %	-9,1 %

Source : FranceAgriMer d'après enquête

Prix des contrats	Beurre Standard 82% MG	Poudre 0% conso humaine	Poudre 26%	Lactosérum
Prix moyen (€/tonne)	2 905 *	1 878	2 673	NC
écart par rapport à s-1	-10,5 %	-11,9 %	-5,5 %	-
écart par rapport à n-1	-342 **	-0,9 %	-8,4 %	-

Source FranceAgriMer d'après enquête

*Moyenne mobile sur 4 semaines

**Variation en € par rapport à S-1

Beurre et poudres dans l'UE

Allemagne	Beurre (kempten)	Poudre 0% conso humaine	Poudre 26 %	Lactosérum
Prix (€/tonne)	2 600	1 930	2 685	620
écart par rapport à s-1	-8,8 %	-1,8 %	0,0 %	0,0 %
écart par rapport à n-1	-37,7 %	0,5 %	-7,1 %	-17,3 %

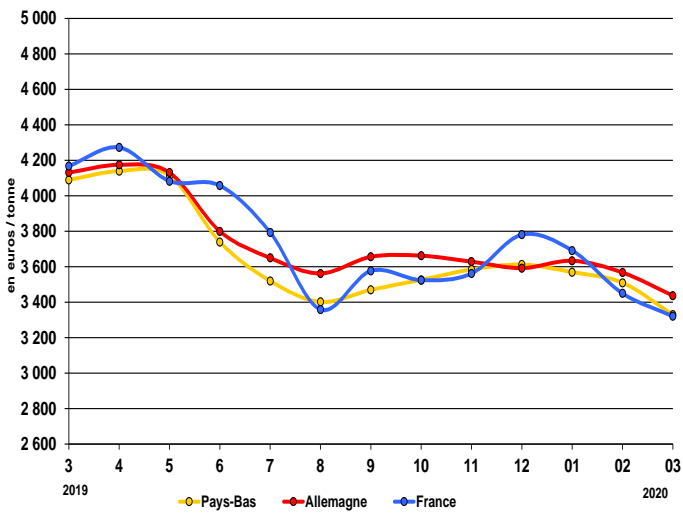
Source : FranceAgriMer d'après ZMB

Pays-Bas	Beurre	Poudre 0% conso humaine	Poudre 26 %	Lactosérum
Prix (€/tonne)	2 550	1 850	2 550	660
écart par rapport à s-1	-5,6 %	0,0 %	-4,5 %	4,8 %
écart par rapport à n-1	-38,4 %	-3,6 %	-16,4 %	-12,0 %

Source : FranceAgriMer d'après Productschap Zuivel

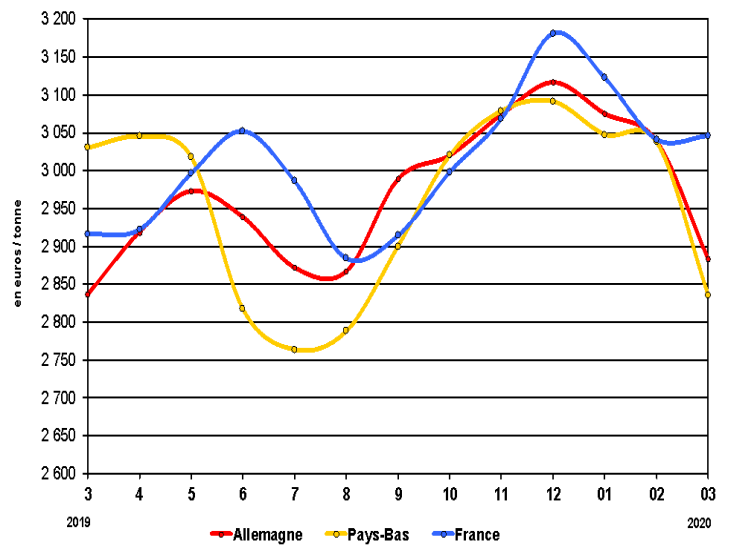
Beurre et poudres en France et dans l'UE

Beurre vrac (*)



Source : roductschap Zuivel, ZMB, FranceAgriMer

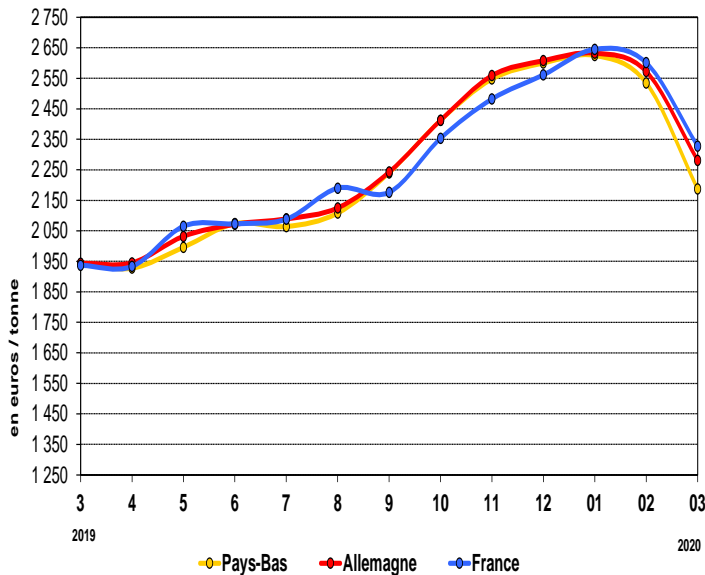
Poudre grasse (*)



Source : Productschap Zuivel, ZMB, FranceAgriMer

Poudre de lait écrémé

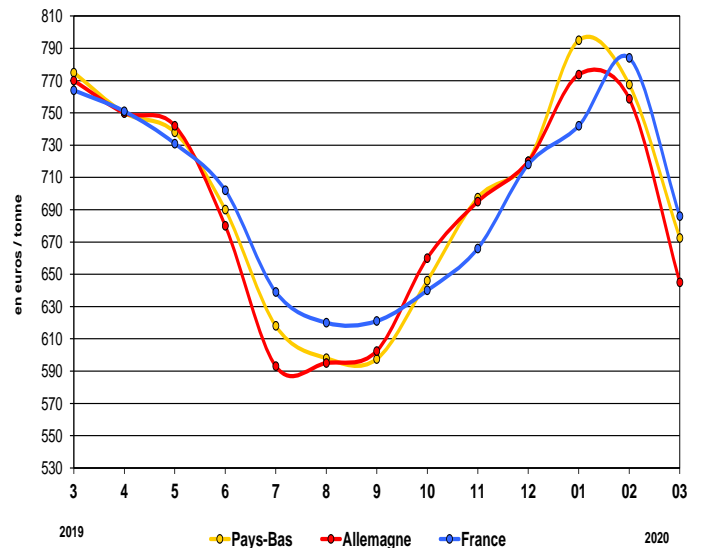
Destinée à la consommation humaine (*)



Source : Productschap Zuivel, ZMB, FranceAgriMer

Poudre de lactosérum

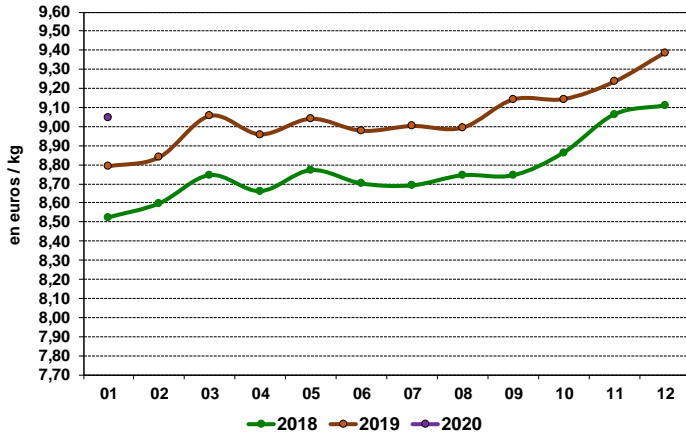
Destinée à la consommation animale (*)



Source : Productschap Zuivel, ZMB, FranceAgriMer

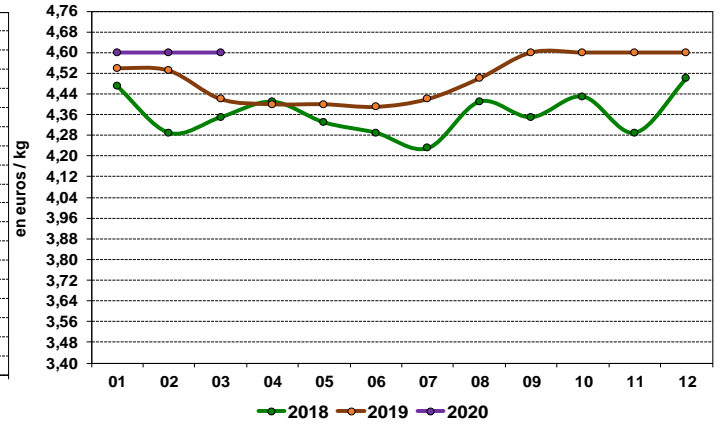
Fromages en France et dans l'UE

Comté (France)



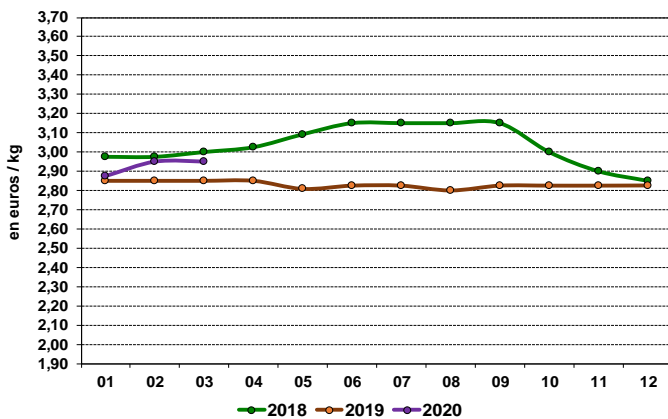
Source : FranceAgriMer d'après ATLA

Emmental (Allemagne)



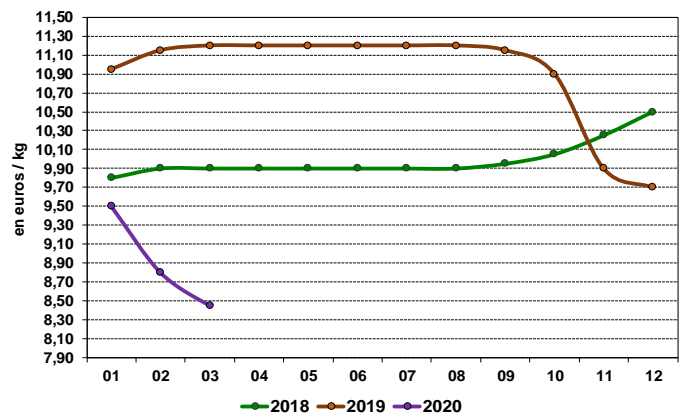
Source : FranceAgriMer d'après ZMB

Cheddar (Angleterre)



Source : FranceAgriMer d'après ZMB

Parmesan (Italie)



Source : FranceAgriMer d'après ISMEA

Prix du lait dans l'Union Européenne

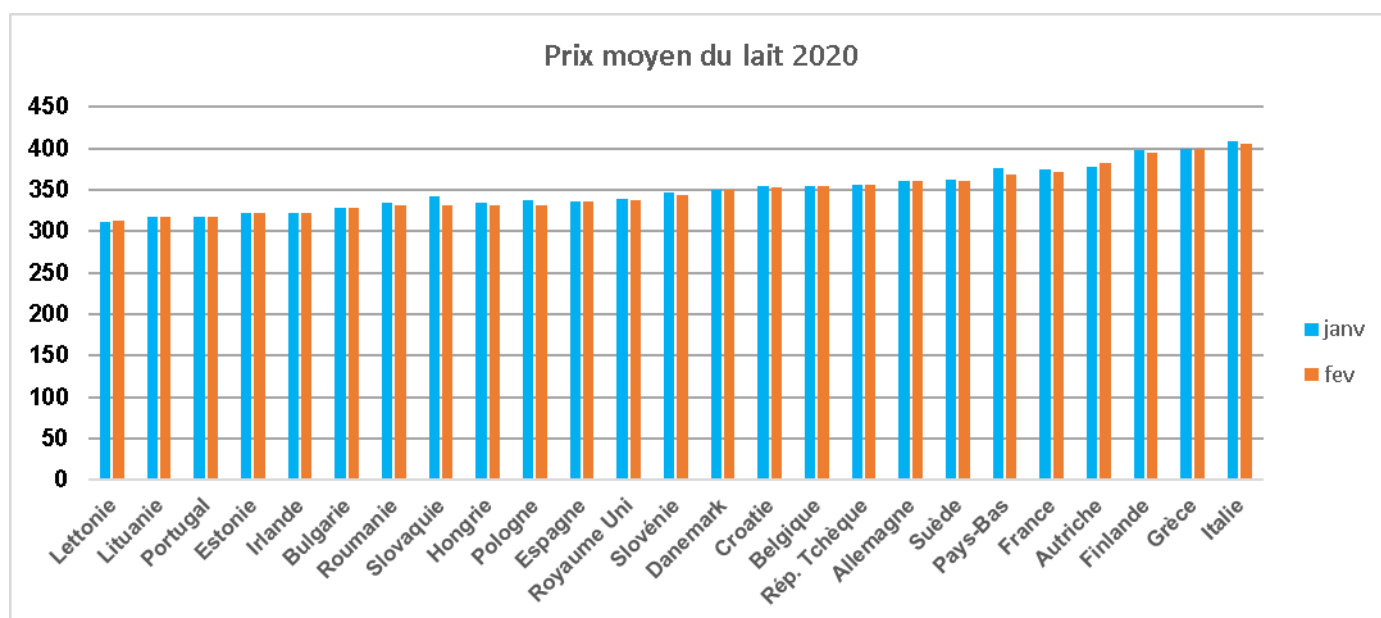
Prix moyen du lait de vache départ ferme par pays européen - 2019-2020 lait à teneurs réelles MG e t MP en €/1000 litres

année 20 19-2020	juillet 2019	août	septembre	octobre	novembre	décembre	janvier 2020	février..	mars	avril	mai	juin	moyenne 2019
Allemagne	339	340	349	357	362	363	360	360					354
France	369	375	385	388	386		375	372					370
Royaume Uni	317	315	329	337	350		339	337					333
Pays-Bas	361	361	361	358	366	379	376	368					367
Italie	403	408	409	409	404	344	409	406					405
Pologne	317	310	313	324	338	375	337	332					326
Irlande	313	310	312	315	318	399	322	322					347
Espagne	320	323	326	331	340	343	336	336					328
Danemark	352	352	351	350	350	323	350	350					351
Belgique	321	324	337	345	352	338	354	354					340
Autriche	370	365	370	375	381	350	378	383					381
Suède	350	344	353	361	365	364	363	361					359
Rép. Tchèque	338	334	335	343	350	384	356	356					345
Finlande	384	387	395	407	406	372	397	395					392
Portugal	311	311	315	317	318	353	318	318					316
Hongrie	307	310	311	326	329	402	335	332					323
Roumanie	293	298	307	326	337	317	335	331					314
Slovaquie	329	326	332	337	340	336	342	331					336
Grèce	391	391	399	394	396	340	400	400					395
Bulgarie	305	307	312	320	325	341	329	329					314
Croatie	334	334	339	347	351	401	355	353					346
Slovénie	327	330	336	347	351	327	347	343					336
Estonie	313	310	312	315	318	354	322	322					319
lituanie	270	269	283	302	311	352	318	317					297
Lettonie	293	292	293	295	306	323	311	313					303
						315							
						310							
Moyenne pondérée	345	346	354	360	365	365	362	359					355

* Les prix indiqués pour ce mois sont des estimations ou reconstructions du mois précédent transmises par les états membres. Ils seront corrigés ultérieurement.

Les pays sont classés par ordre décroissant de collecte laitière 2017 Source : Eurostat, selon les états membres

(M.A.J des données au 16/04/2020)



Cours mondiaux

Cours en US \$/tonne de la semaine 15 (du 06 au 09 avril 2020)

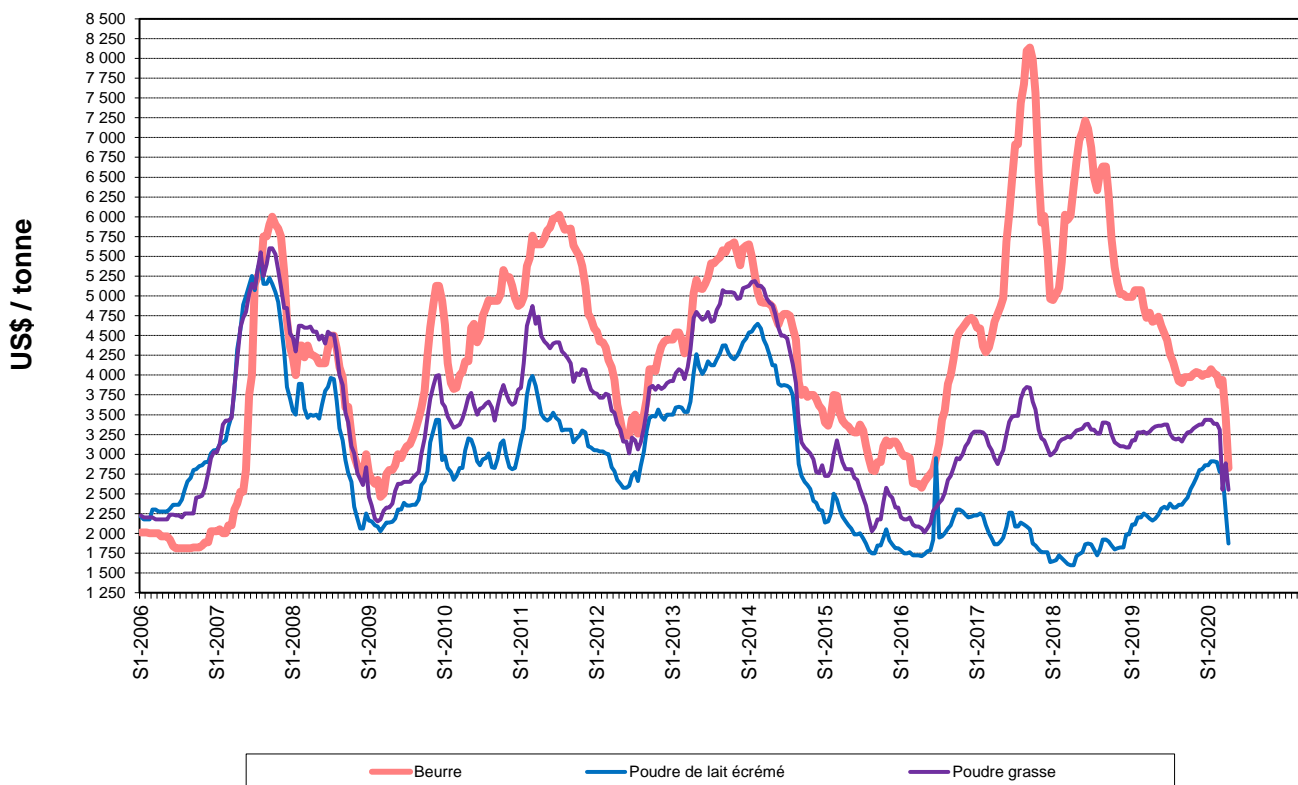
BEURRE			POUDRE 0%			POUDRE 26%		
Cours mondial ZMB *	Cours zone Europe USDA*	Cours zone Océanie USDA*	Cours mondial ZMB *	Cours zone Europe USDA*	Cours zone Océanie USDA*	Cours mondial ZMB *	Cours zone Europe USDA*	Cours zone Océanie USDA*
3 975	2 825	4 313	2 425	1 875	2 675	2 900	2 550	2 825

Source : FranceAgriMer, USDA, ZMB

*fin mars2020 (ZMB)

* Données arrêtées au 16/04/2020 (USDA)

Cours zone en Europe



Source : FranceAgriMer d'après l'USDA

Rédaction : direction Marchés, études et prospective - Service Analyses et fonctions transversales et multifilières

– Unité Système d'information économique / Contact : U_SD@franceagrimer.fr Tel : 01.73.30.30.00 - Fax : 01.73.30.30.30

FranceAgriMer s'efforce de diffuser des informations exactes et à jour et corrigera, dans la mesure du possible, les erreurs qui lui seront signalées.

Toutefois, l'établissement ne peut en aucun cas être tenu responsable de l'utilisation et de l'interprétation de l'information contenue dans cette publication qui ne vise pas à délivrer des conseils personnalisés.

Copyright : tous droits de reproduction réservés, sauf autorisation de

FranceAgriMer



Directrice de la publication : Christine Avelin / Rédaction : direction Marchés, études et prospective

12 rue Henri Rol-Tanguy / TSA 20002 / 93555 Montreuil cedex

Tél. : +33 1 73 30 30 00 — www.franceagrimer.fr

@FranceAgriMerFR FranceAgriMer