

2020 – n° 18

Tableau de bord hebdomadaire

France

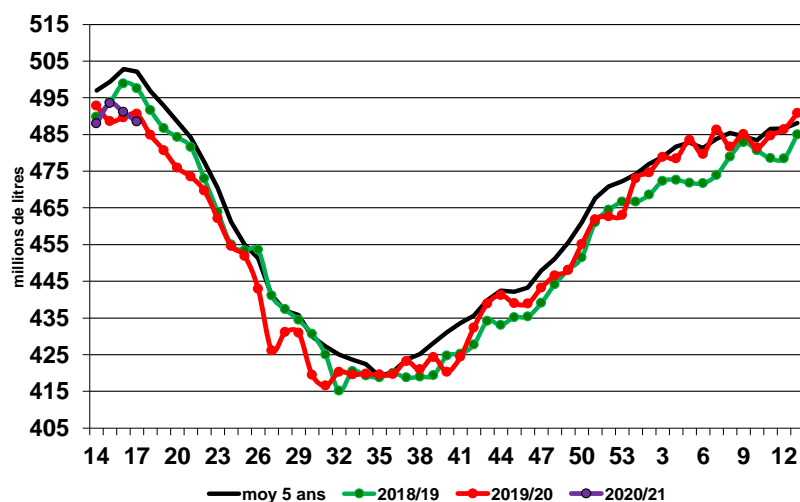
Collecte brute

Collecte de la semaine 17/ 2019

488*	20 au 24 Avril 2020
évol. % n-1	- 0.4%
évol. % s-1	-0.5%
évol. % moy. 5 ans	-2.3%
491* (MAJ)	Semaine 16//2020

*En millions de litres Source : FranceAgriMer
Données arrêtées au 29//04//2020

Collecte hebdomadaire des dernières campagnes



Collecte mensuelle

Comparaison : N/N-1	Collecte*	(évolution)	MG* (g/l)	(écart)	MP* (g/l)	(écart)
févr.-20	2 010 189	5,29%	42,39	-0,03	33,74	0,17
Cumul année 2020	4 120 864	3,06%	42,62	0,10	33,88	0,28

Source : FranceAgriMer *Millions de litres

* (M. grasse)

* (Protéine)

Répartition de la collecte

févr.-20	Collecte totale (en 1000 litres)	Part de collecte conventionnelle* (en %)	Part de collecte AOP/IGP (%)	Part de collecte biologique (%)
2019	1 909 142	80,10	16,20	3,70
2020	2 010 189	78,90	16,90	4,20

Collecte mensuelle biologique

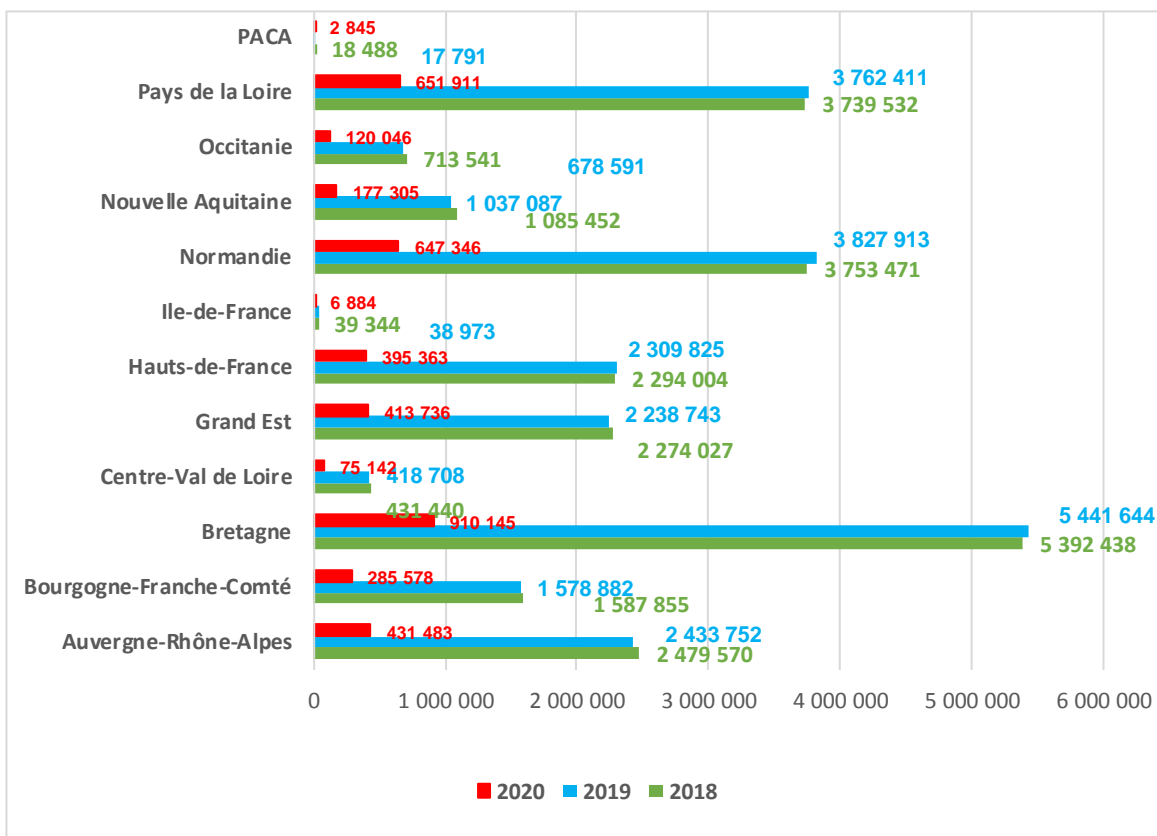
Comparaison : N/N-1	Collecte*	(évolution)	MG* (g/l)	(écart)	MP* (g/l)	(écart)
févr.-20	83 706	19,24%	41,31	0,21	31,86	-0,15
Cumul année 2020	170 794	16,32%	41,67	0,31	32,09	0,12

Source : FranceAgriMer *Millions de litres

* (M. grasse)

* (Protéine)

Collecte par région (en millions de litres)



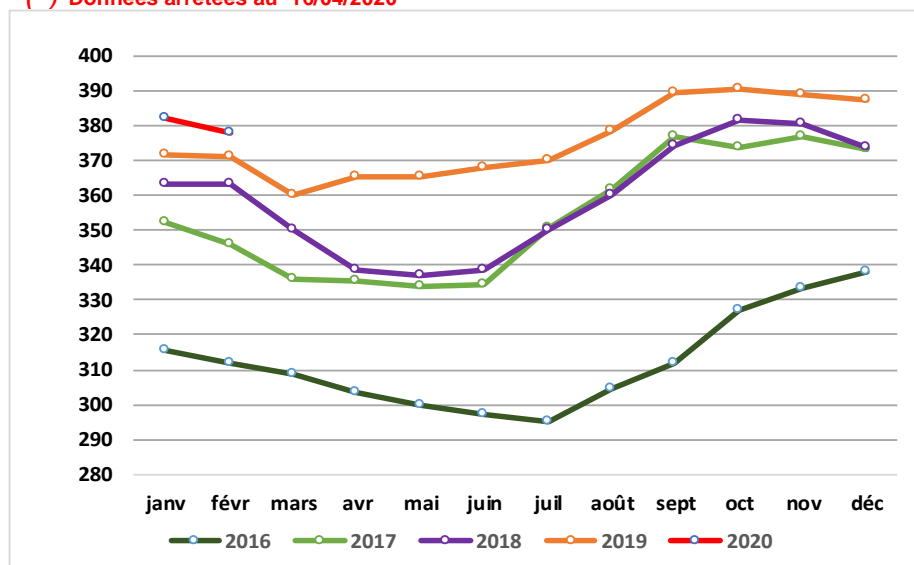
Source : FranceAgriMer / sondage hebdomadaire

Prix du lait réel

payé aux producteurs (euros/1000 litres)*

(*) Pour être cohérent avec l'information sur les prix transmise à l'UE et pour faciliter la comparaison avec les prix pratiqués dans les autres états membres, FranceAgriMer diffuse désormais le "prix réel" payé aux producteurs.

(**) Données arrêtées au 16/04/2020



Prix du lait (€ / 1 000 litres)

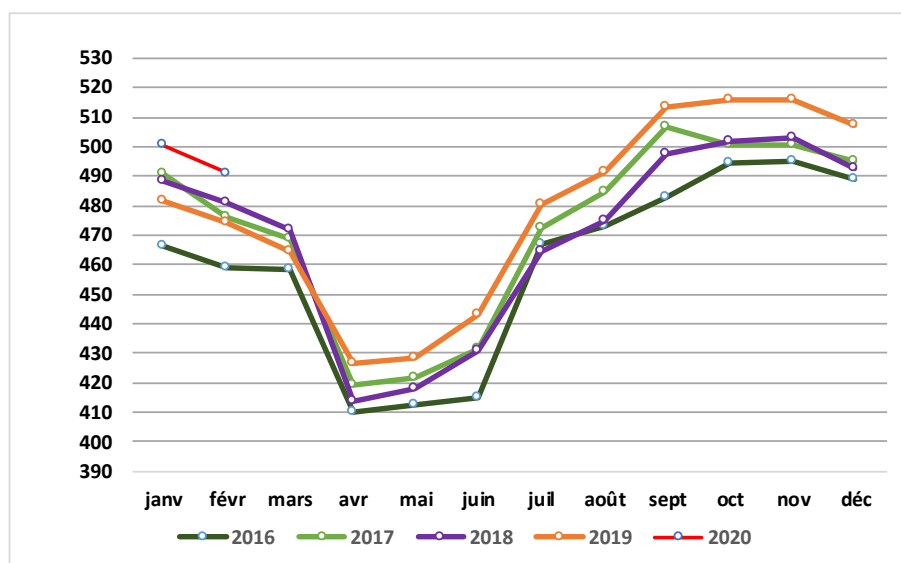
févr-20	377,92
évol. % m-1	-1,16%
évol. % n-1	1,88%
Par trimestre :	
Trim. 1 2019	
Trim. 2 2019	
Trim. 3 2019	
cumul** année 2019	371,23
cumul** année 2020	380,19
évol.**. %n-1	2,42%

Le prix du lait en **février 2020** est en hausse de **+10.9** euros/1000 litres par rapport à l'année précédente.

Prix du lait réel biologique

payé aux producteurs (euros/1000 litres)*

Prix du lait bio (€ / 1 000 litres)



févr-20

490,83

évol. % m-1

-1,94%

évol. %n-1

3,49%

Par trimestre :

Trim. 1 2019

Trim. 2 2019

Trim. 3 2019

cumul** année 2019 478,21

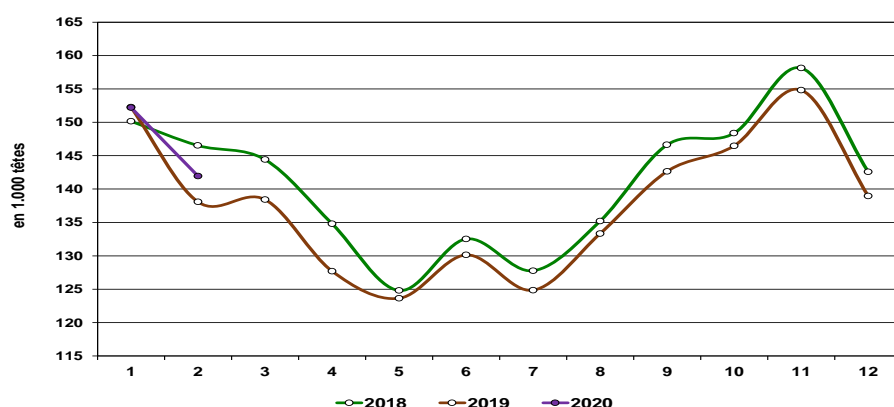
cumul** année 2020 495,78

évol** %n-1 3,67%

Le prix du lait biologique en **février 2020** est en hausse de **+18,72** euros/1000 litres par rapport à l'année précédente.

Abattages

Évolution des abattages de vaches (laitières et allaitantes)



Février 2020 :

Les abattages de vaches **sont en augmentation** de **+2,8%** soit : **+3 861** têtes par rapport à l'année précédente.

Le poids moyen des carcasses est de **365.5** kg soit **+3.2** kg par rapport à l'année précédente.

Source : FranceAgriMer d'après agreste (SSP)

Fabrications

Evolution des fabrications de PGC et produits industriels

	févr-20	Évolution M/M-1 (%)	Évolution N/N-1 (%)	Cumul annuel 2020	Évolution N/N-1 (%)
Lait conditionné	256 626	-9,90	-1,56	541 436	-1,18
Yaourt et dessert lacté	164 209	-8,24	-1,52	343 160	-1,13
Crème conditionnée	36 456	-13,05	-2,70	78 382	0,40
Beurre et MGLA (1)	37 283	-11,98	1,71	79 638	2,70
Poudre de lait	48 942	-0,05	12,05	97 911	10,60
Fromages (2)	136 637	-7,95	2,97	285 082	2,52

Unités : 1 000 litres (lait) sinon en tonnes

Source : Enquête mensuelle laitière SSP/France grimer

(1) En équivalent beurre (MGLA)

(2) fromages et spécialités fromagères de vache

Données arrêtées au 16/04/2020

Commerce extérieur

Evolution du commerce extérieur français : février 2020

produits	Exportations		Importations		Solde des échanges		
	cumul annuel (1000 t)	évol. %n-1	cumul annuel (1000 t)	évol. %n-1	cumul annuel (1000 t)	évol. %n-1	n-1 - n
Lait conditionné	49,7	-10,9%	12,6	-11,5%	37,1	-10,8%	4,5 kT
Fromages	106,3	-2,7%	57,7	6,8%	48,6	-12,0%	6,6 kT
Yaourts et laits fermentés	56,5	-4,9%	15,0	-4,8%	41,5	-5,0%	2,2 kT
Crème conditionnée	12,8	-4,7%	14,3	17,3%	-1,5	-224%	2,7 kT
Beurre conditionné	6,1	-13,7%	1,0	-32,7%	5,1	-8,8%	0,5 kT
Beurre vrac	5,9	3,5%	28,8	-9,2%	-22,9	-12,0%	3,1 kT
Poudre de lait écrémé	46,3	-6,9%	6,1	-34,5%	40,2	-0,4%	0,2 kT
Poudre grasse	12,8	26,4%	6,1	-17,4%	6,8	141,1%	4,0 kT

Source : FranceAgriMer d'après les Douanes

Données arrêtées au 23/04/2020

Achats des ménages

Évolution des achats de produits laitiers par les ménages

Cumul annuel mobile 12 mois se terminant au mois de février 2020	Volumes	Prix (€/kg)	Prix
	évol. % n-1	moyenne	évol. % n-1
Lait de consommation	-0,7	0,9	1,6
Ultra-frais	0,9	2,6	3,3
Fromages	3,0	9,8	2,2
Beurre	2,0	8,1	6,2
Crème	2,8	3,6	4,6

Source : FranceAgriMer d'après le panel Kantar Worldpanel

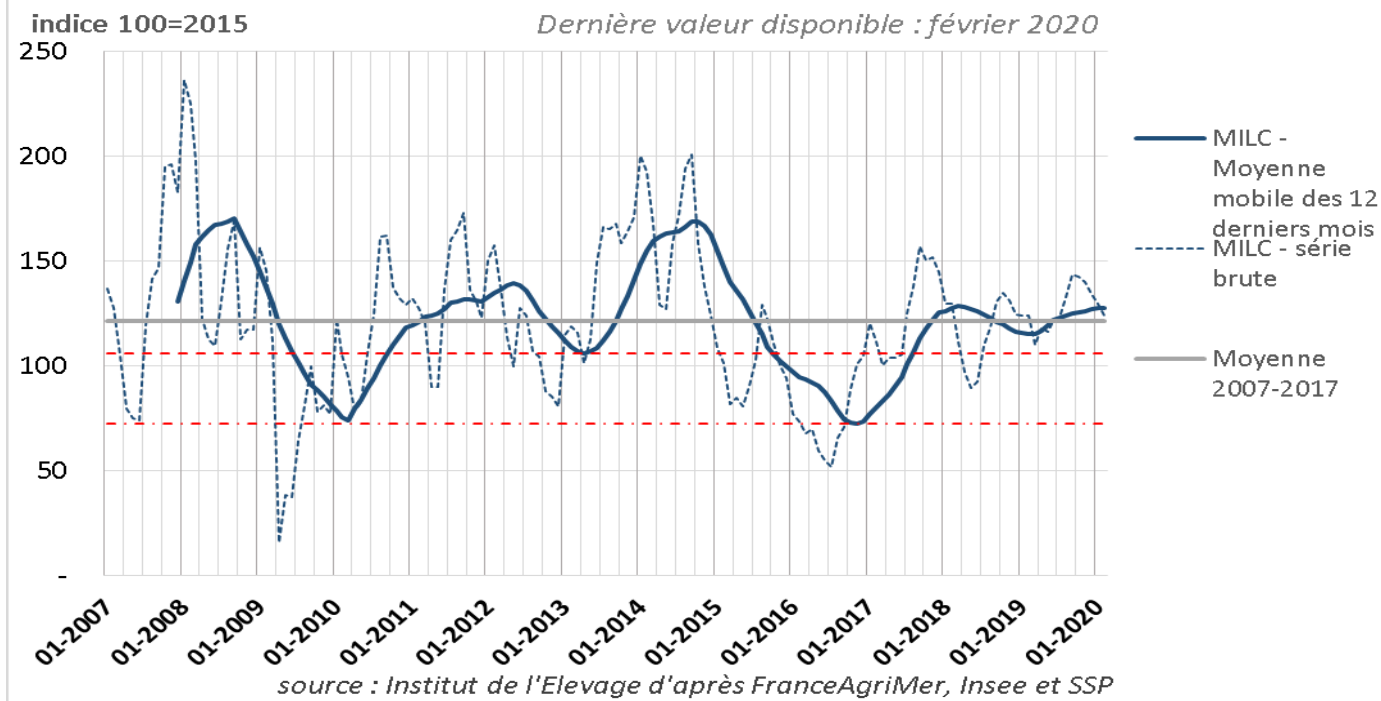
Marge laitière

Indicateur de marge sur coût indicé 2020

	janv.-20	févr.-20
Marge IPAMPA sur coût indicé, en €/1000 l	105,87	101,40
Total des produits, en €/1000 l	408,41	404,23
Produit généré par la vente du lait, en €/1000 l.....	368,04	363,34
Prix du lait conventionnel (hors AOP, hors AB) payé au taux réel, en €/1000 l.....	365,10	360,40
Produit généré par les ventes d'animaux, en €/1000 l.....	40,37	40,89
Total des charges indicées, en €/1000 l	302,54	302,83
Marge IPAMPA sur coût indicé, moyenne mobile sur 12 mois en €/1000 l	104,13	104,15
Produits totaux indicés, moyenne des 12 derniers mois en €/1000 l	406,23	406,25
Charges totales indicées, moyenne des 12 derniers mois en €/1000 l	302,10	302,10
Marge IPAMPA sur coût indicé, en indice (100=2015)	129,85	124,37
Marge IPAMPA sur coût indicé, moyenne mobile sur 12 mois, indice (100=2015)	127,72	127,74

Evolutions de la méthode pour le rebasement de MILC en 2015

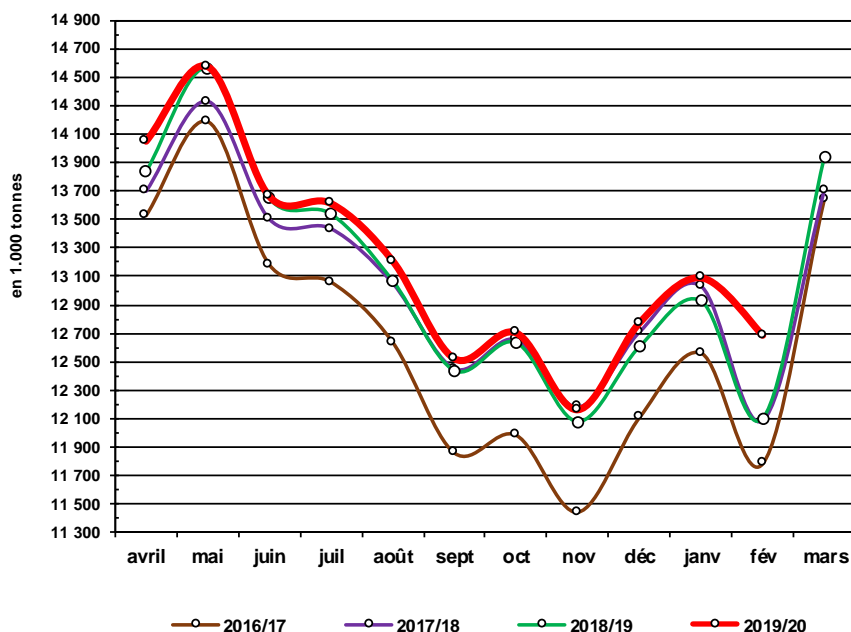
MILC (Marge IPAMPA Lait de Vache sur Coût Total indicé)



Union européenne

Collecte brute

Collecte mensuelle dans l'UE à 28



Campagne 2019/2020

Cumul UE	
UE à 28	145 041
Volume (1000 T)	
évol. % n-1	1,11%
UE à 15	123 281
Volume (1000 T)	
évol. % n-1	1,00%

Pour la campagne **2019/20 fin février 2020**, le volume collecté dans les 28 États Membres de l'UE est en augmentation à celui de la même période **2018/19 +1.12%** soit **+1 598.8** milliers de tonnes.

Collecte **UE à 28 de février 2020**
 2020 : **12 686.1*** (+4.82%) par rapport à **2019**

Campagne 2018/19 : 157 383.08*

Campagne 2017/18 : 143 140.16*

* En milliers de tonnes

Source : FranceAgriMer d'après Eurostat

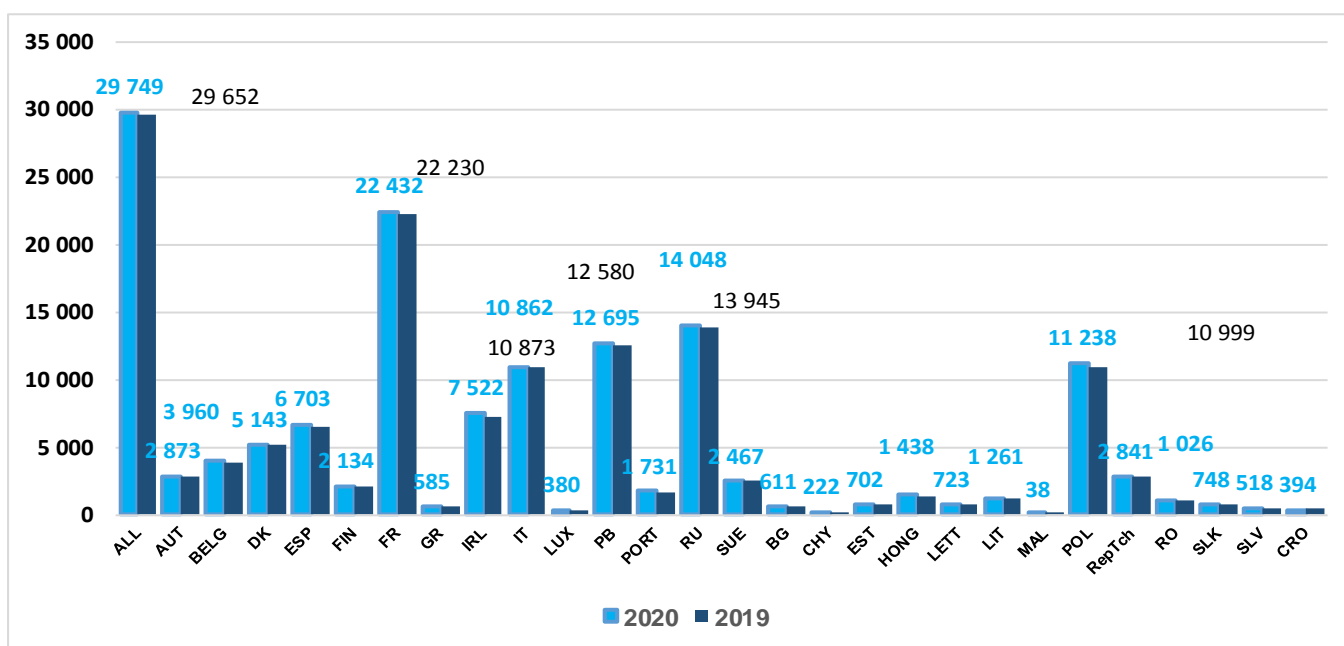
Données arrêtées au 23/04/2020

Collecte dans les principaux États membres

	févr-2020		Cumul campagne 2019/2020	
	Volume *	évol. % n-1	Volume *	évol. % n-1
Allemagne	2 650	4,4%	29 749	0,3%
France	2 071	2,9%	22 432	0,9%
Royaume-Uni	1 201	3,5%	14 048	0,7%
Pays-Bas	1 143	3,2%	12 695	0,9%
Pologne	1 045	14,9%	11 238	2,2%
Italie	984	0,9%	10 862	-0,1%
Irlande	337	11,3%	7 522	4,7%

* En milliers de tonnes

Source : FranceAgriMer d'après Eurostat



Exportations

Évolution des exportations européennes de produits laitiers vers les pays tiers

février 2020 (en milliers de tonnes)	Beurre / Butteroil (1)	%	Poudre de lait écrémé	%	Poudre grasse	%	Fromages	%
UE à 28	54,52	36,0%	131,0	-23,2%	49,8	-1,9%	194,9	-8,0%
France	8,85	8,0%	25,6	-17,5%	5,5	24,6%	29,6	-12,0%
Allemagne	2,29	31,6%	21,2	-39,0%	2,6	-16,0%	32,4	-5,0%
Belgique	4,29	35,8%	25,6	-21,0%	3,6	-10,1%	8,9	17,8%
Danemark	4,94	3,1%	2,8	-43,7%	9,4	3,3%	18,1	-16,0%
Irlande	16,40	29,8%	10,1	-20,0%	4,1	47,6%	19,5	-33,2%
Espagne	0,20	-49,5%	0,4	-9,3%	0,2	-71,7%	4,8	-2,1%
Italie	0,51	441,8%	0,07	-20,8%	0,38	2,3%	22,68	-0,2%
Pays-Bas	10,11	35,2%	17,11	-16,6%	17,43	-13,2%	27,53	1,0%
Pologne	3,34	406,3%	14,10	-21,4%	1,42	306,8%	13,01	16,8%

Données arrêtées au 22/04/2020

(1) En équivalent beurre

Source : FranceAgriMer d'après la Commission européenne

Importations

Évolution des importations européennes de produit laitier

février 2020 (en milliers de tonnes)	Beurre / Butteroil (1)	%	Poudre de lait écrémé	%	Poudre grasse	%	Fromages	%
UE à 28	6,44	-55,4%	3,65	-11,5%	4,62	-42,1%	28,73	-9,7%
France	0,51	-78,7%	0,03	0,0%	0,04	0,0%	4,80	8,4%
Allemagne	0,06	-66,1%	0,17	-68,3%	0,05	-87,9%	6,90	-11,2%
Belgique	3,11	-53,9%	1,02	262,7%	1,58	-46,7%	0,20	8,6%
Danemark	0,10	-72,1%	0,00	0,0%	0,00	0,0%	0,80	-64,3%
Irlande	0,60	6,9%	0,66	-8,3%	1,94	-36,4%	8,56	29,5%
Espagne	0,02	-92,2%	0,03	-73,2%	0,02	0,0%	1,33	-12,6%
Italie	0,55	-65,3%	0,40	-54,0%	0,21	-56,1%	1,96	-27,8%
Pays-Bas	1,04	-47,2%	0,88	-19,5%	0,39	-59,8%	1,72	-47,2%
Pologne	0,32	86,2%	0,41	-10,2%	0,39	0,0%	0,20	-14,2%

Données arrêtées au 22/04/2020

(1) En équivalent beurre

Source : FranceAgriMer d'après la Commission européenne

Monde

Exportations

Évolution des exportations des autres principaux exportateurs fin février 2020

Beurre / Butteroil¹	2019	2020	%
New Zealand	101 029	86 432	-14%
EU-28	40 095	54 523	36%
Belarus	11 687	8 712	-25%
India	11 313	7 162	-37%
United States	10 711		-100%
Ukraine	6 178	4 364	-29%
Australia	3 751	1 638	-56%
Uruguay	3 338	1 239	-63%
Malaysia	2 607	509	-80%
Argentina	580	2 739	372%

Poudre de lait	2019	2020	%
EU*	170 530	131 044	-23%
United States	104 692	124 606	19%
New Zealand	80 964	76 119	-6%
Belarus	31 670	20 998	-34%
Australia	20 846	16 721	-20%
United Kingdom	7 949	5 663	-29%
Turkey	7 709	2 790	-64%
Uruguay	4 139	2 734	-34%
Canada	4 122	7 332	78%
Switzerland	2 244	1 910	-15%

Poudre grasse	2019	2020	%
New Zealand	310 681	282 712	-9%
EU-28	50 744	49 762	-2%
Uruguay	18 552	20 025	8%
Argentina	14 415	19 972	39%
United Kingdom	8 581	5 906	-31%
Singapore	8 069	7 651	-5%
Hong Kong	7 851	4 986	-36%
Australia	6 768	6 772	0%
United States	5 217	5 615	8%
Malaysia	3 501	3 711	6%

Fromage	2019	2020	%
EU-28	211 886	194 908	-8%
United States	61 313	59 376	-3%
New Zealand	55 054	61 200	11%
Belarus	37 269	42 648	14%
United Kingdom	29 569	22 758	-23%
Australia	23 934	23 491	-2%
Switzerland	11 139	11 552	4%
Iran	11 128		-100%
Turkey	8 778	9 812	12%
Argentina	7 175	7 094	-1%

Données arrêtées au 22/04/2020

* En de tonnes

(1) en équivalent beurre

sources: IHS MARKIT/GTA

Importations

Évolution des importations des autres principaux importateurs fin février 2020

Beurre / Butteroil1	2019	2020	% 2020/19	UE 2019	UE 2020
China	19 078	31 929	67%	7%	5%
Russia	18 325	21 556	18%	0%	0%
United Kingdom	14 655	11 758	-20%		
EU*	14 457	6 443	-55%		
United States	9 492	9 088	-4%	42%	39%
Australia	6 918	8 141	18%	4%	8%
Canada	3 520	3 734	6%	1%	1%
Singapore	3 415	3 170	-7%	36%	31%
Japan	3 305	2 050	-38%	23%	42%
Philippines	2 841	2 806	-1%	5%	8%

Poudre de lait	2019	2020	% 2020/19	UE 2019	UE 2020
China	84 892	64 015	-25%	19%	17%
Indonesia	21 630	23 816	10%	38%	5%
Russia	18 427	8 698	-53%	0%	0%
Malaysia	14 928	6 725	-55%	30%	33%
Philippines	12 118	13 599	12%	16%	16%
Singapore	10 990	8 554	-22%	52%	35%
Colombia	8 968	14 203	58%	29%	18%
Japan	7 724	7 094	-8%	39%	44%
Thailand	5 962	8 941	50%	37%	11%
Mexico	0	24 053			0%

Poudre grasse	2019	2020	% 2020/19	UE 2019	UE 2020
China	233 305	222 123	-5%	1%	1%
Thailand	20 053	20 153	0%	1%	3%
Hong Kong	17 053	9 904	-42%	48%	38%
Brazil	15 022	8 068	-46%	0%	0%
Singapore	13 442	9 645	-28%	15%	13%
Russia	11 592	5 563	-52%	0%	0%
EU*	7 977	4 622	-42%		
Indonesia	7 470	7 146	-4%	5%	0%
Sri Lanka	5 241	9 743	86%	0%	0%
Australia	4 293	9 271	116%	11%	9%

Fromage	2019	2020	% 2020/19	UE 2019	UE 2020
United Kingdom	82 101	49 055	-40%		
Japan	46 258	43 181	-7%	32%	35%
Russia	41 466	47 262	+14%	0%	0%
EU*	31 809	28 728	-10%	8%	
United States	24 673	27 990	+13%	68%	70%
South Korea	22 701	25 553	+13%	25%	33%
China	20 042	23 095	15%	11%	8%
Australia	18 497	18 445	0%	24%	23%
Switzerland	9 780	10 100	3%	98%	97%
El Salvador	6 367	8 820	39%	1%	1%

Données arrêtées au 22/04/2020

* En de tonnes (1)

en équivalent beurre

sources: IHS MARKIT/GTA

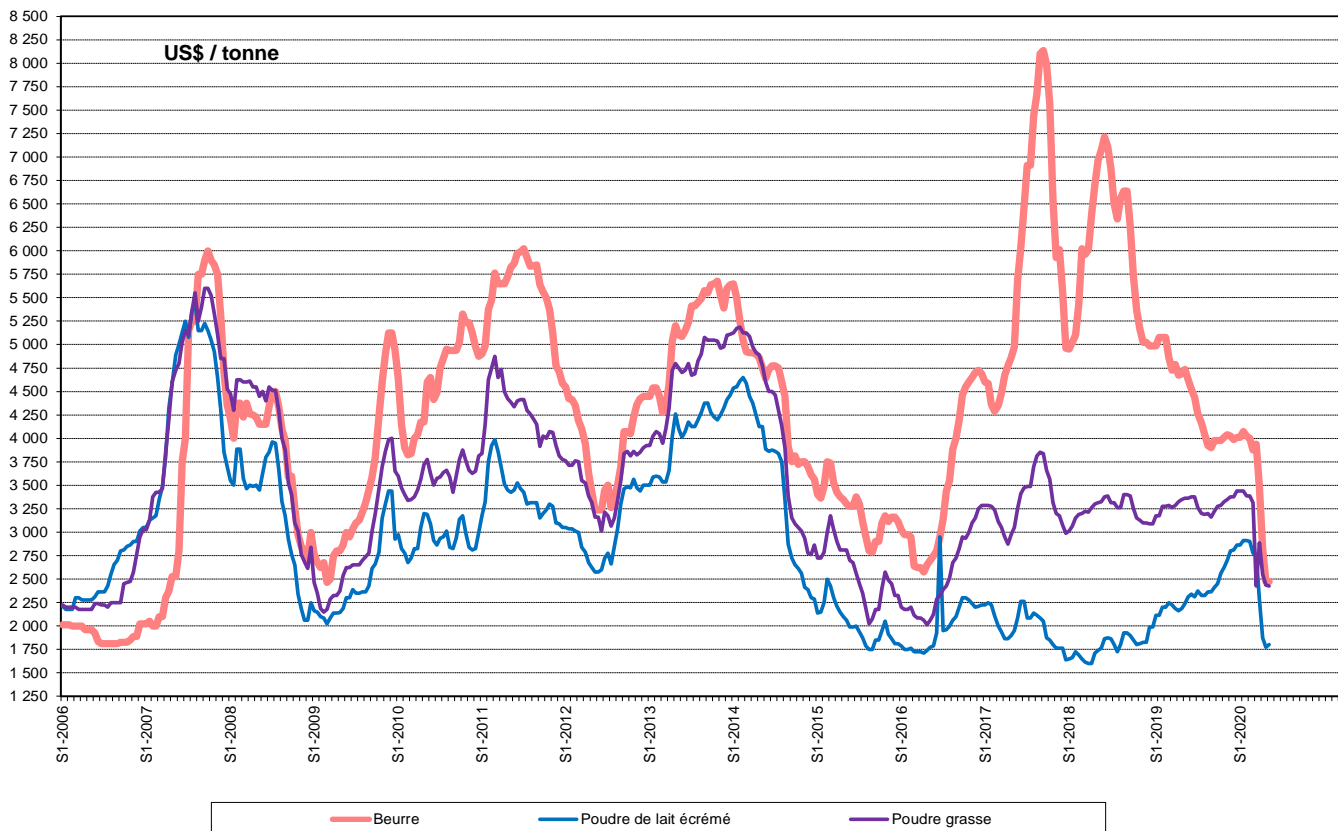
Parités monétaires

Semaine 18 (du 27 au 30 avril 2020)

€ / US\$	NZ\$ / US\$	AU\$ / US\$
1,0862	0,6086	0,6506

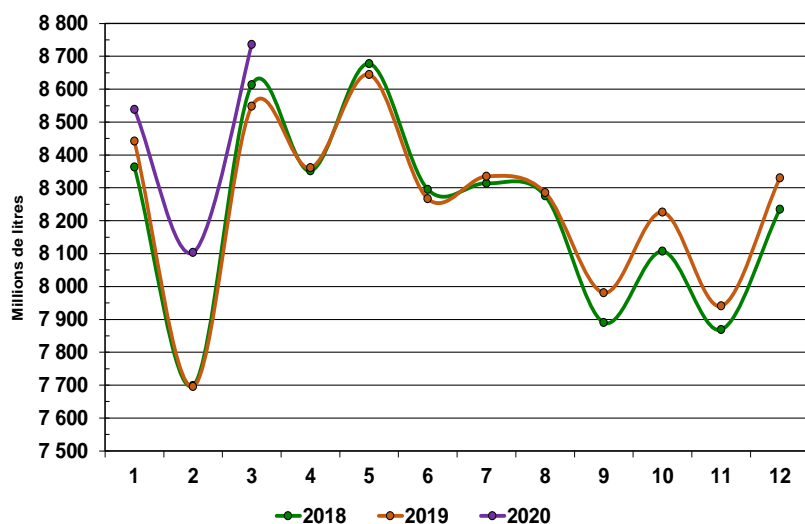
les monnaies en US\$

Source : FranceAgriMer d'après BCE



Production

Production de lait aux États-Unis



La production de **mars 2020** est hausse de **+2.2% (8 736*)** par rapport à **2019** soit **+188** milliers tonnes

Production **cumulée** depuis **mars 2020** est hausse **+2.81% (25 378*)** soit **+693** milliers tonnes par rapport à **2019**.

* En milliers de tonnes

Production 2017 : 97.7 millions de tonnes

Production 2018 : 98.7 millions de tonnes

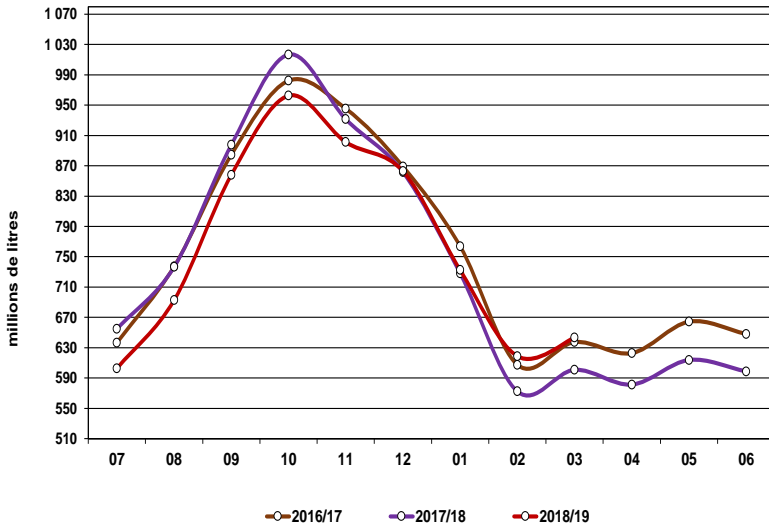
Production 2019 : 99.06 millions de tonnes

Production 2020 : 99.56 millions de tonnes

(M.A.J des données au 23/04/2020)

Source : FranceAgriMer d'après l'USDA

Production de lait en Australie



La production de **mars 2020** est hausse **+7.1%** (**643.25***) par rapport à **2019** soit **+42.4** milliers tonnes

La production **cumulée** de **mars 2020** campagne **2019/2020** est inférieure à celle de la campagne précédente soit **-1.8%** à (**6 874.16***) contre (**6 999.5***)

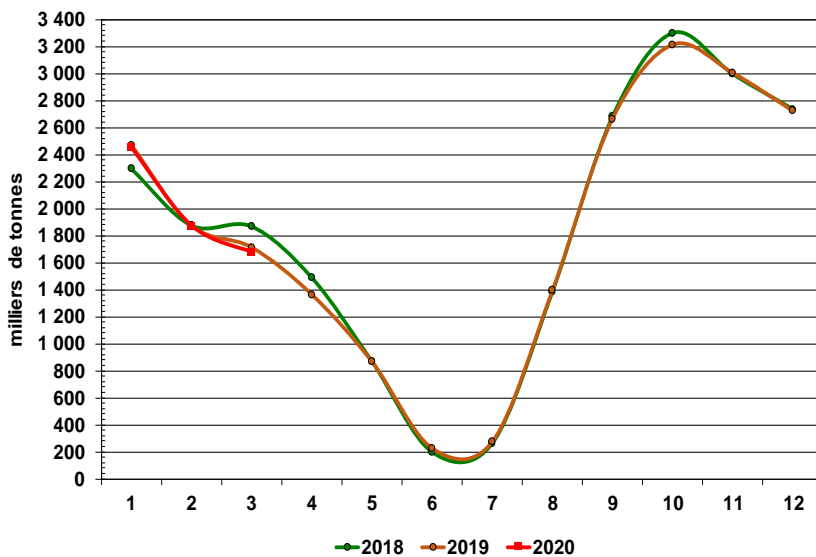
Campagne 2018/19 : **8 998,56***

Campagne 2017/18 : **8 795,04***

*Millions de litres
(M.A.J des données au 10/05/2020)

Source : FranceAgriMer d'après Dairy Australia

Production de lait en Nouvelle-Zélande



La production de **mars 2020** est en baisse de **-1.9%** de (**1 680***) par rapport à **2019** soit **-33** milliers de tonnes

Production **cumulée** depuis **mars 2020** est en baisse de **-0,83%** (**6 009***) soit **-50** milliers tonnes par rapport à 2018

* En milliers de tonnes

Production 2017 : 21,5 millions de tonnes

Production 2018 : 21,9 millions de tonnes

Production 2019 : 21,8 millions de tonnes

(M.A.J des données au 23/04/2020)

Source : FranceAgriMer d'après DCANZ

Beurre et poudres en France

Prix des facturations	Beurre Standard 82% MG	Poudre 0% conso humaine	Poudre 26%	Lactosérum
Prix moyen (€/tonne)	2 866	2 401	2 955	692
écart par rapport à s-1	-2,6 %	-4,0 %	-4,1 %	0,6 %
écart par rapport à n-1	-38,5 %	36,5 %	5,2 %	-11,2 %

Source : FranceAgriMer d'après enquête

Prix des contrats	Beurre Standard 82% MG	Poudre 0% conso humaine	Poudre 26%	Lactosérum
Prix moyen (€/tonne)	2 602 *	1 870	2 476	693
écart par rapport à s-1	-3,7 %	-2,2 %	-5,1 %	-
écart par rapport à n-1	-101 **	-5,1 %	-	-

Source FranceAgriMer d'après enquête

*Moyenne mobile sur 4 semaines

**Variation en € par rapport à S-1

Beurre et poudres dans l'UE

Allemagne	Beurre (kempten)	Poudre 0% conso humaine	Poudre 26 %	Lactosérum
Prix (€/tonne)	2 700	1 975	2 620	710
écart par rapport à s-1	1,9 %	0,5 %	-2,1 %	1,4 %
écart par rapport à n-1	-35,3 %	-1,3 %	-11,9 %	-5,3 %

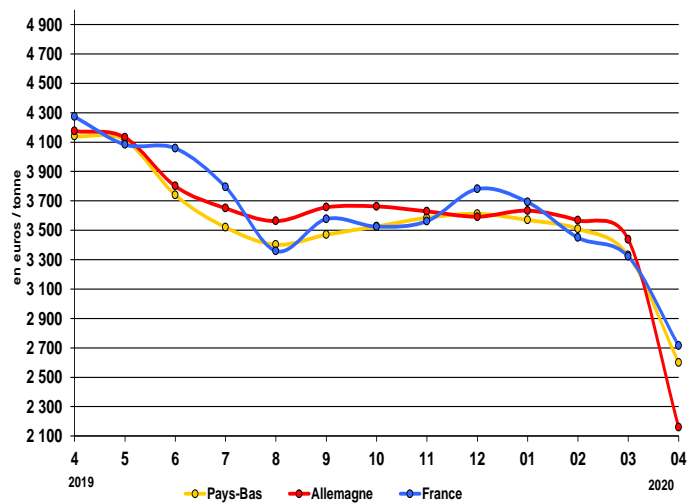
Source : FranceAgriMer d'après ZMB

Source : FranceAgriMer d'après Productschap Zuivel

Pays-Bas	Beurre	Poudre 0% conso humaine	Poudre 26 %	Lactosérum
Prix (€/tonne)	2 610	1 900	2 550	690
écart par rapport à s-1	1,6 %	0,0 %	0,0 %	2,2 %
écart par rapport à n-1	-37,0 %	-2,6 %	-15,8 %	-8,0 %

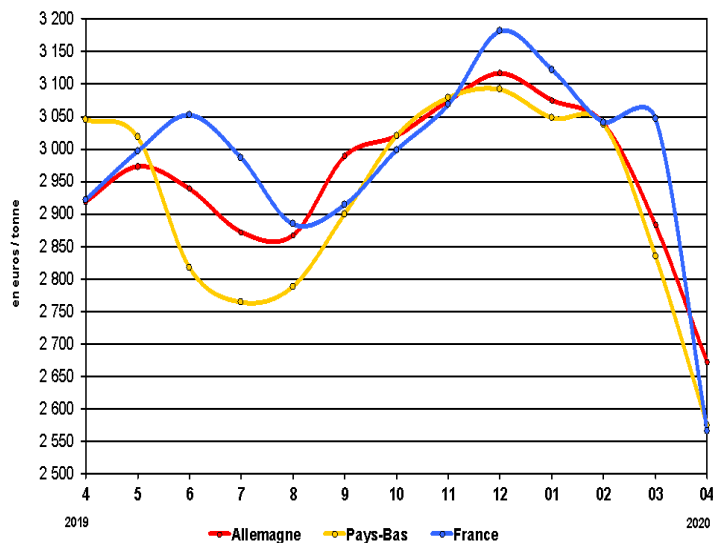
Beurre et poudres en France et dans l'UE

Beurre vrac (*)



Source : roductschap Zuivel, ZMB, FranceAgriMer

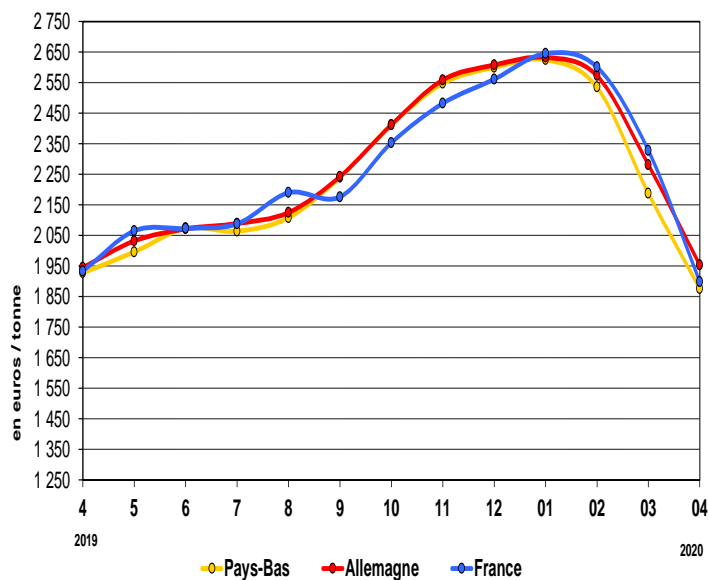
Poudre grasse (*)



Source : Productschap Zuivel, ZMB, FranceAgriMer

Poudre de lait écrémé

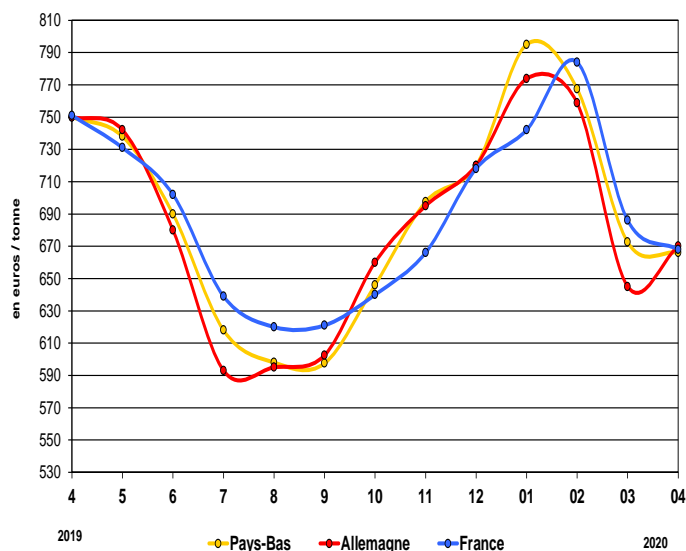
Destinée à la consommation humaine (*)



Source : Productschap Zuivel, ZMB, FranceAgriMer

Poudre de lactosérum

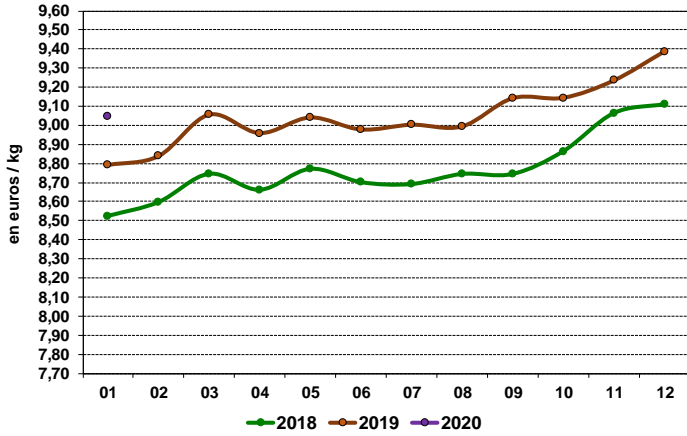
Destinée à la consommation animale (*)



Source : Productschap Zuivel, ZMB, FranceAgriMer

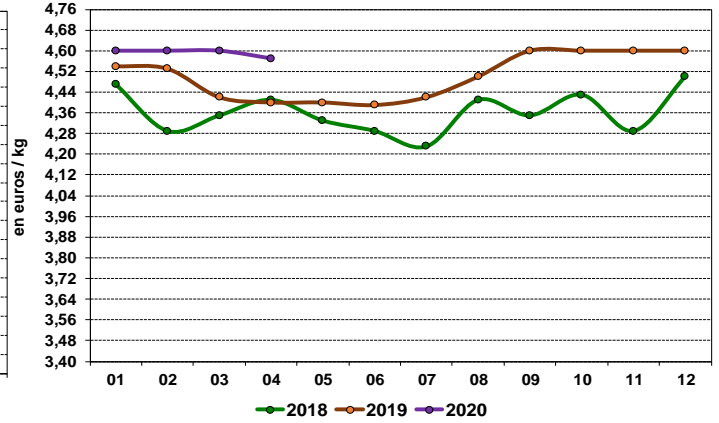
Fromages en France et dans l'UE

Comté (France)



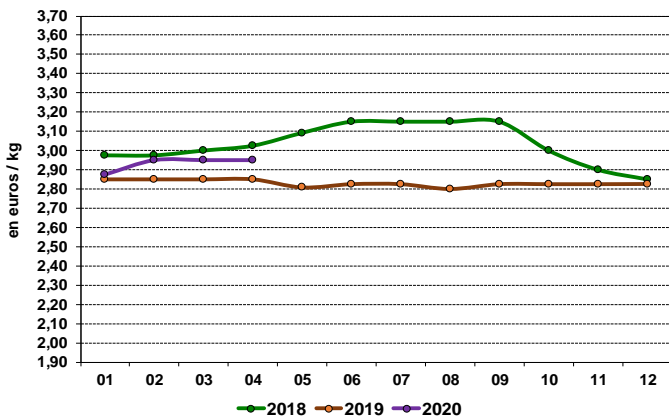
Source : FranceAgriMer d'après ATLA

Emmental (Allemagne)



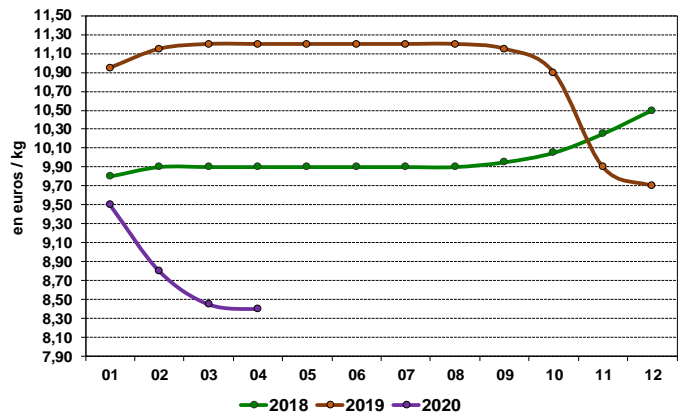
Source : FranceAgriMer d'après ZMB

Cheddar (Angleterre)



Source : FranceAgriMer d'après ZMB

Parmesan (Italie)



Source : FranceAgriMer d'après ISMEA

Prix du lait dans l'Union Européenne

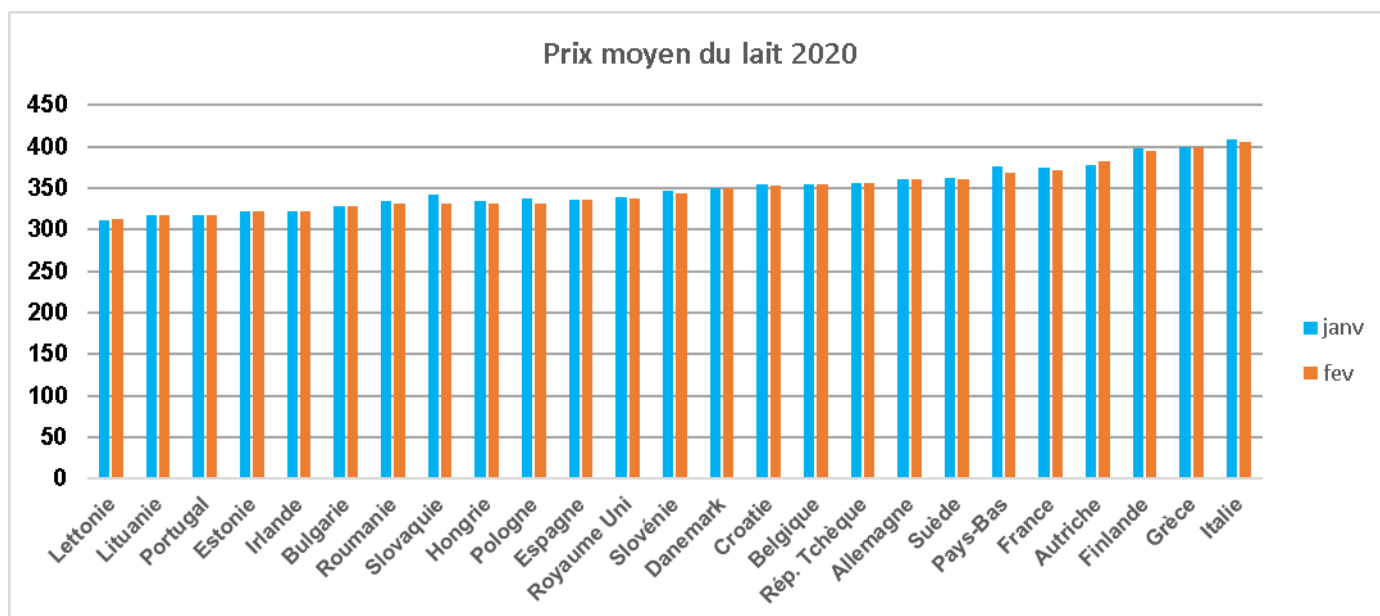
Prix moyen du lait de vache départ ferme par pays européen - 2019-2020 lait à teneurs réelles MG e t MP en €/1000 litres

année 20 19-2020	juillet 2019	août	septembre	octobre	novembre	décembre	janvier 2020	février..	mars	avril	mai	juin	moyenne 2019
Allemagne	339	340	349	357	362	363	360	360					354
France	369	375	385	388	386	379	375	372					370
Royaume Uni	317	315	329	337	350	344	339	337					333
Pays-Bas	361	361	361	358	366	375	376	368					367
Italie	403	408	409	409	404	399	409	406					405
Pologne	317	310	313	324	338	343	337	332					326
Irlande	313	310	312	315	318	323	322	322					347
Espagne	320	323	326	331	340	338	336	336					328
Danemark	352	352	351	350	350	350	350	350					351
Belgique	321	324	337	345	352	364	354	354					340
Autriche	370	365	370	375	381	384	378	383					381
Suède	350	344	353	361	365	372	363	361					359
Rép. Tchèque	338	334	335	343	350	353	356	356					345
Finlande	384	387	395	407	406	402	397	395					392
Portugal	311	311	315	317	318	317	318	318					316
Hongrie	307	310	311	326	329	336	335	332					323
Roumanie	293	298	307	326	337	340	335	331					314
Slovaquie	329	326	332	337	340	341	342	331					336
Grèce	391	391	399	394	396	401	400	400					395
Bulgarie	305	307	312	320	325	327	329	329					314
Croatie	334	334	339	347	351	354	355	353					346
Slovénie	327	330	336	347	351	352	347	343					336
Estonie	313	310	312	315	318	323	322	322					319
lituanie	270	269	283	302	311	315	318	317					297
Lettonie	293	292	293	295	306	310	311	313					303
Moyenne pondérée	345	346	354	360	365	365	362	359					355

* Les prix indiqués pour ce mois sont des estimations ou reconstructions du mois précédent transmises par les états membres. Ils seront corrigés ultérieurement.

Les pays sont classés par ordre décroissant de collecte laitière 2017 Source : **Eurostat**, selon les états membres

(M.A.J des données au 16/04/2020)



Cours mondiaux

Cours en US \$/tonne de la semaine 18 (du 27 au 30 avril 2020)

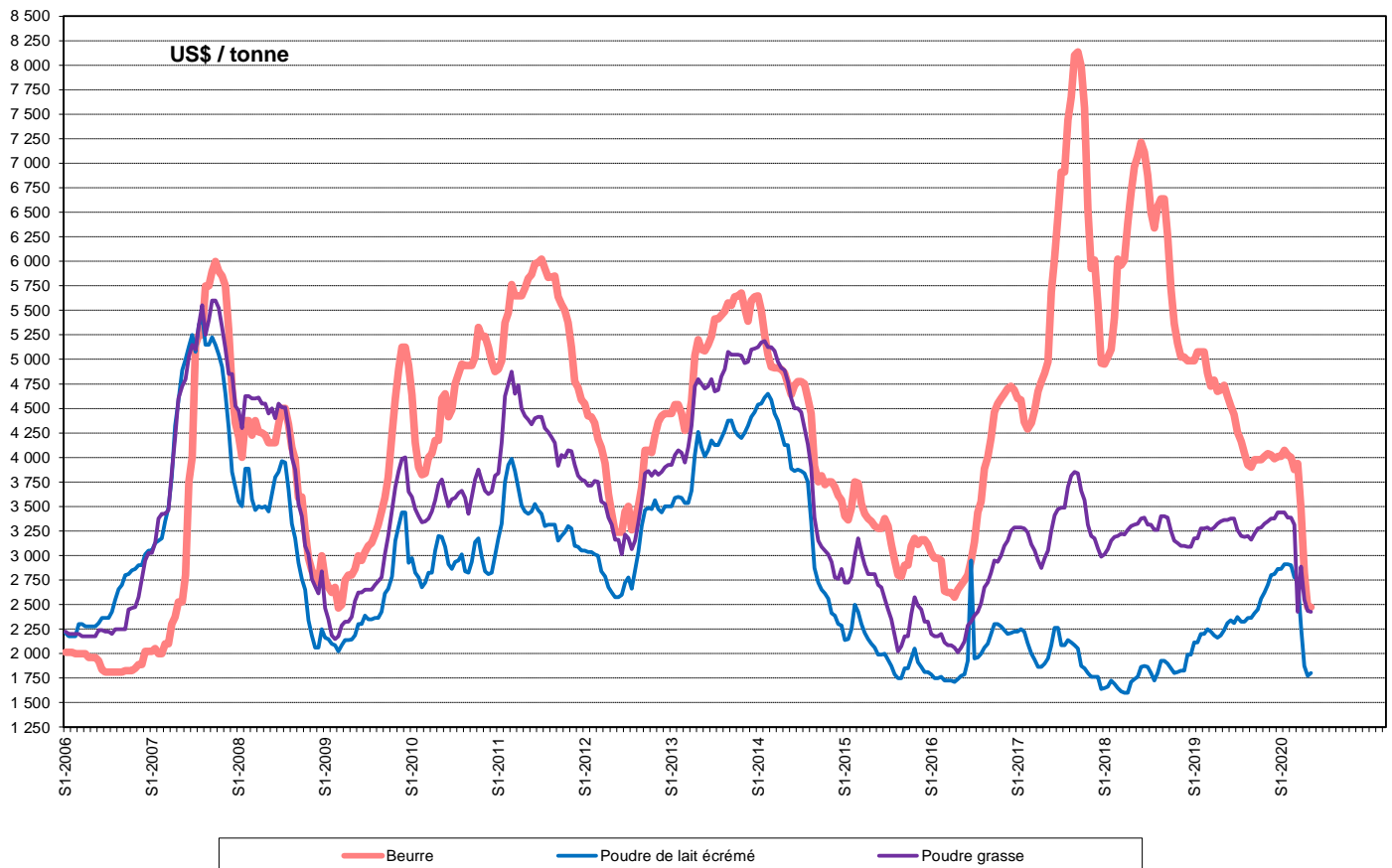
BEURRE			POUDRE 0%			POUDRE 26%		
Cours mondial ZMB *	Cours zone Europe USDA*	Cours zone Océanie USDA*	Cours mondial ZMB *	Cours zone Europe USDA*	Cours zone Océanie USDA*	Cours mondial ZMB *	Cours zone Europe USDA*	Cours zone Océanie USDA*
3 500	2 475	3 938	2 200	1 800	2 450	2 775	2 425	2 713

Source : FranceAgriMer, USDA, ZMB

*Fin-avril 2020 (ZMB)

* Données arrêtées au 07/05/2020 (USDA)

Cours zone en Europe



Source : FranceAgriMer d'après l'USDA

Rédaction : direction Marchés, études et prospective - Service Analyses et fonctions transversales et multifilières

– Unité Système d'information économique / Contact : U_SD@franceagrimer.fr Tel : 01.73.30.30.00 - Fax : 01.73.30.30.30

FranceAgriMer s'efforce de diffuser des informations exactes et à jour et corrigera, dans la mesure du possible, les erreurs qui lui seront signalées.

Toutefois, l'établissement ne peut en aucun cas être tenu responsable de l'utilisation et de l'interprétation de l'information contenue dans cette publication qui ne vise pas à délivrer des conseils personnalisés.

Copyright : tous droits de reproduction réservés, sauf autorisation de

FranceAgriMer



Directrice de la publication : Christine Avelin / Rédaction : direction Marchés, études et prospective

12 rue Henri Rol-Tanguy / TSA 20002 / 93555 Montreuil cedex

Tél. : +33 1 73 30 30 00 — www.franceagrimer.fr

[@FranceAgriMerFR](https://twitter.com/FranceAgriMerFR) [in](https://www.linkedin.com/company/franceagrimer) FranceAgriMer