

2020 – n° 34

## Tableau de bord hebdomadaire

### France

#### Collecte brute

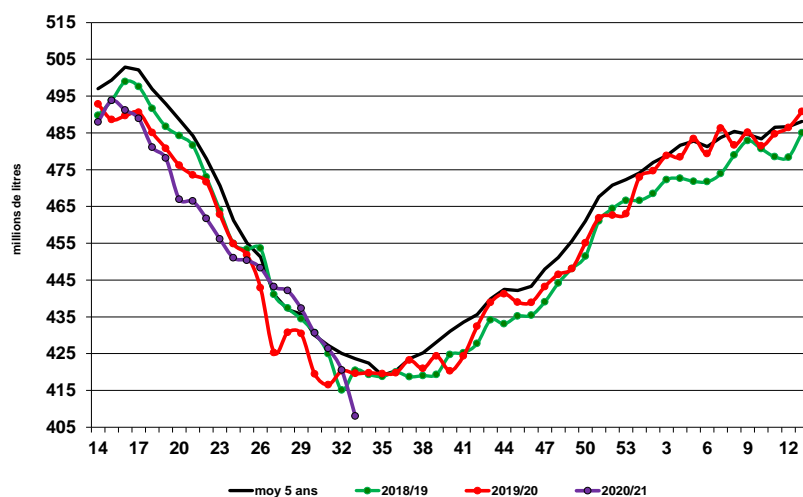
##### Collecte de la semaine 33 /2020

<b>408*</b>	<b>Du 10 au 16 août 2020</b>
évol. % n-1	-2.5%
évol. % s-1	-3%
évol. % moy. 5 ans	-3.7%
421* (rappel)	Semaine 32/2020

\*En millions de litres

Source : FranceAgriMer/sondage hebdomadaire

##### Collecte hebdomadaire des dernières campagnes



#### Collecte mensuelle

Comparaison : N/N-1	Collecte*	(évolution)	MG* (g/l)	(écart)	MP* (g/l)	(écart)
<b>juin-20</b>	1 963 158	-0,46%	<b>40,64</b>	<b>0,19</b>	<b>33,11</b>	<b>0,05</b>
Cumul année 2020	12 480 106	0,69%	<b>41,72</b>	<b>0,18</b>	<b>33,66</b>	<b>0,15</b>

\*Millions de litres

Source : FranceAgriMer/SSP/enquête mensuelle laitière

\* (Matière grasse)

\* (Protéine)

#### Répartition de la collecte

juin-20	Collecte totale (en 1000 litres)	Part de collecte conventionnelle* (en %)	Part de collecte AOP/IGP (%)	Part de collecte biologique (%)
2019	2 147 135	78,60	17,00	4,40
2020	2 107 623	77,80	17,40	4,80

Source : FranceAgriMer/SSP/enquête mensuelle laitière

#### Collecte mensuelle biologique

Comparaison : N/N-1	Collecte*	(évolution)	MG* (g/l)	(écart)	MP* (g/l)	(écart)
<b>juin-20</b>	91 563	4,71%	<b>40,40</b>	<b>0,35</b>	<b>32,39</b>	<b>-0,24</b>
Cumul année 2020	556 479	10,56%	<b>41,03</b>	<b>0,49</b>	<b>32,55</b>	<b>0,06</b>

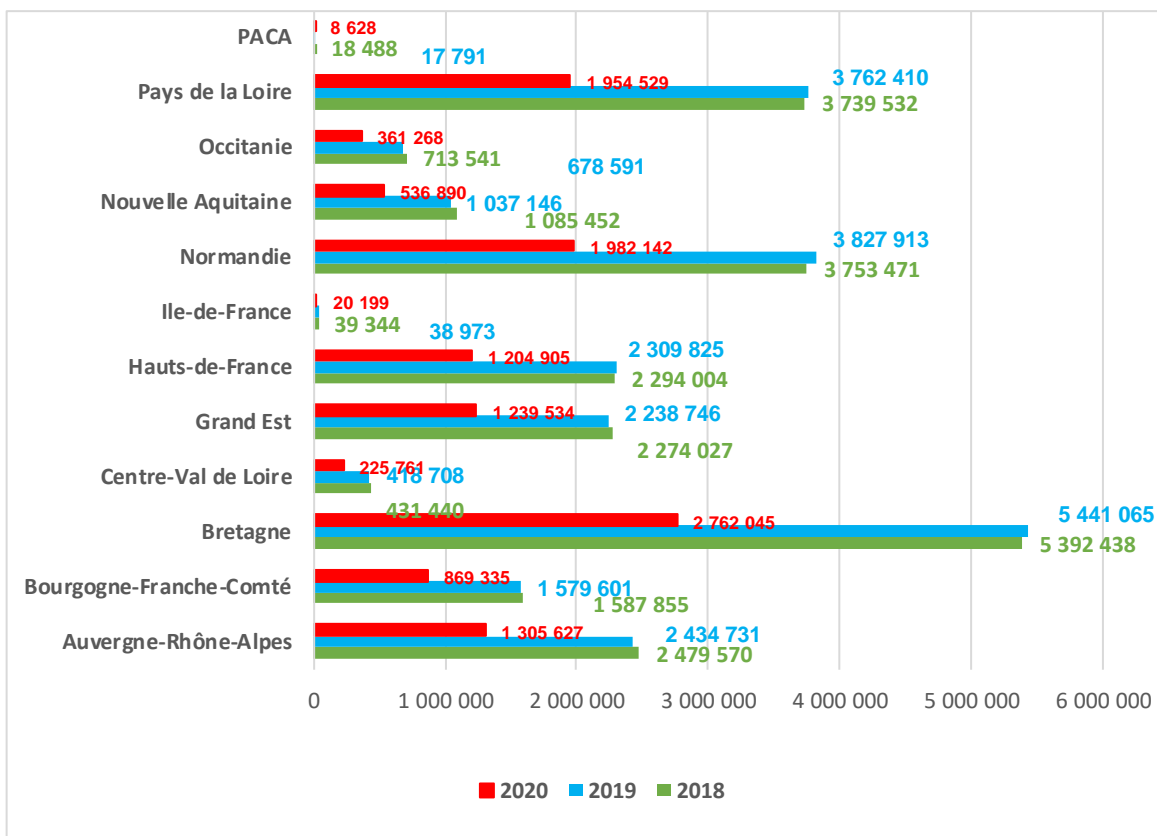
\*Millions de litres

Source : FranceAgriMer/SSP/enquête mensuelle laitière

\* (M. grasse)

\* (Protéine)

## Collecte par région cumul fin campagne (en millions de litres)



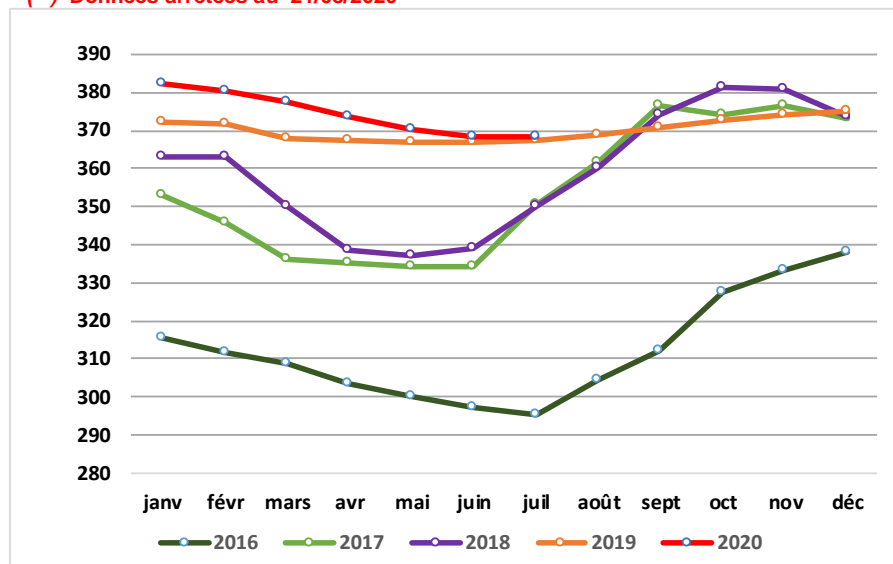
Source : FranceAgriMer d'après enquête mensuelle laitière

## Prix du lait réel

payé aux producteurs (euros/1000 litres)\*

(\* Pour être cohérent avec l'information sur les prix transmise à l'UE et pour faciliter la comparaison avec les prix pratiqués dans les autres états membres, FranceAgriMer diffuse désormais le "prix réel" payé aux producteurs.

(\*\*) Données arrêtées au 21/08/2020



Source : FranceAgriMer/SSP/enquête mensuelle laitière

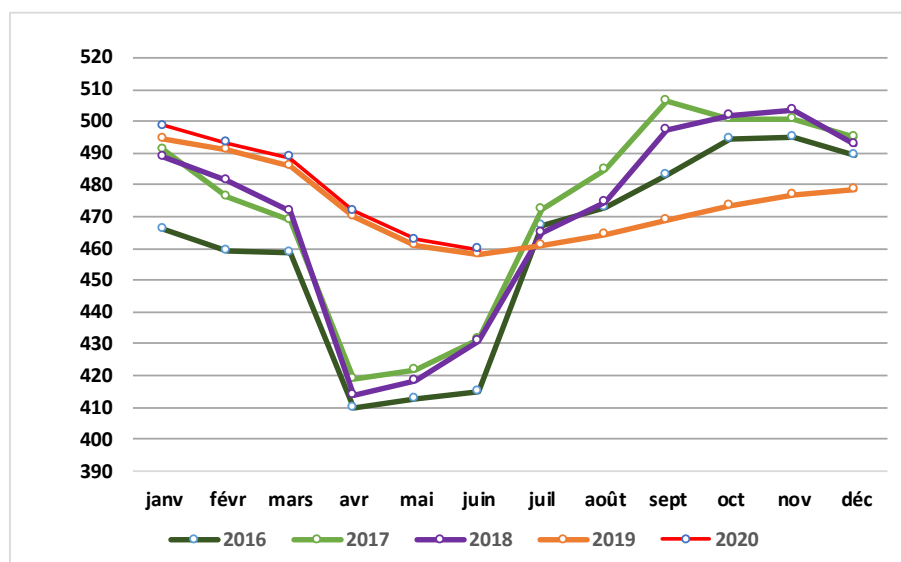
Prix du lait (€ / 1 000 litres)

juin-20	358,39
évol. % m-1	0,29%
évol. % n-1	-2,62%
Par trimestre :	
Trim. 1 2019	377,56
Trim. 2 2019	359,17
Trim. 3 2019	
cumul** année 2019	367,04
cumul** année 2020	368,43
évol.** % n-1	0,38%

Le prix du lait en juin 2020 est en hausse de +10,4 euros/1000 litres par rapport au même mois de l'année précédente.

## Prix du lait réel biologique

payé aux producteurs (euros/1000 litres)\*



Source : FranceAgriMer/SSP/enquête mensuelle laitière

Prix du lait bio (€ / 1 000 litres)

<b>juin-20</b>	444,53
évol. % m-1	3,59%
évol. %n-1	-0,16%
Par trimestre :	
Trim. 1 2019	488,66
Trim. 2 2019	433,83
Trim. 3 2019	
cumul** année 2019	458,11
cumul** année 2020	459,69
évol.**. %n-1	0,35%

Le prix du lait biologique en **juin 2020** est en hausse de **+1,07** euros/1000 litres par rapport à l'année précédente.

## Fabrications

### Evolution des fabrications de PGC et produits industriels

	juin-20	Évolution M/M-1 (%)	Évolution N/N-1 (%)	Cumul annuel 2020	Évolution N/N-1 (%)
Lait conditionné	246 668	-10,81	9,00	1 641 910	4,04
Yaourt et dessert lacté	164 528	-7,06	6,89	1 079 755	3,46
Crème conditionnée	37 978	-0,84	3,76	235 083	-0,91
Beurre et MGLA (1)	33 667	-5,09	6,87	227 085	1,50
Poudre de lait	42 946	-8,76	-4,00	292 015	2,76
Fromages (2)	138 037	-3,28	1,13	852 183	-0,50

Unités : 1 000 litres (lait) sinon en tonnes SSP/r

Source : FranceAgriMer/SPP/enquête mensuelle laitière

(1) En équivalent beurre (MGLA)

(2) fromages et spécialités fromagères de vache

Beurre et poudres en France

Prix des facturations	Beurre	Poudre 0%	Poudre 26%	Lactosérum
	Standard 82 % MG	conso humaine		
Prix moyen (€/tonne)	3 464	2 046	2 918	695
écart par rapport à s-1	-	2,6 %	5,5 %	-
écart par rapport à n-1	-20,6 %	1,2 %	-	2,8 %

Prix des contrats	Beurre Standard 82 % MG	Poudre 0% conso humaine	Poudre 26%	Lactosérum
Prix moyen (€/tonne)	NC	2 116	NC	NC
écart par rapport à s-1	-	3,9 %	-	-
écart par rapport à n-1	-	0,3 %	-	-

Source : FranceAgriMer enquête prix des produits laitiers industriels

Commerce extérieur

Evolution du commerce extérieur français : juin 2020

produits	Exportations		Importations		Solde des échanges		
	cumul annuel (1000 t)	évol. %n-1	cumul annuel (1000 t)	évol. %n-1	cumul annuel (1000 t)	évol. %n-1	n-1 - n
Lait conditionné	150,4	-9,2%	35,7	-5,6%	114,7	-10,2%	13,0 kT
Fromages	317,8	-3,8%	187,7	4,6%	130,1	-13,8%	20,9 kT
Yaourts et laits fermentés	175,0	-1,1%	47,2	0,8%	127,8	-1,7%	2,3 kT
Crème conditionnée	44,9	-3,8%	41,7	-0,2%	3,1	-34,9%	1,7 kT
Beurre conditionné	19,2	-8,8%	2,4	-32,0%	16,8	-4,2%	0,7 kT
Beurre vrac	16,3	10,8%	83,6	-8,0%	-67,3	-11,7%	8,9 kT
Poudre de lait écrémé	142,5	2,6%	17,6	-18,9%	124,9	6,5%	7,6 kT
Poudre grasse	36,0	13,7%	18,4	-17,0%	17,6	85,4%	8,1 kT

Source : FranceAgriMer d'après les Douanes  
Données arrêtées au 19/08/2020

Achats des ménages

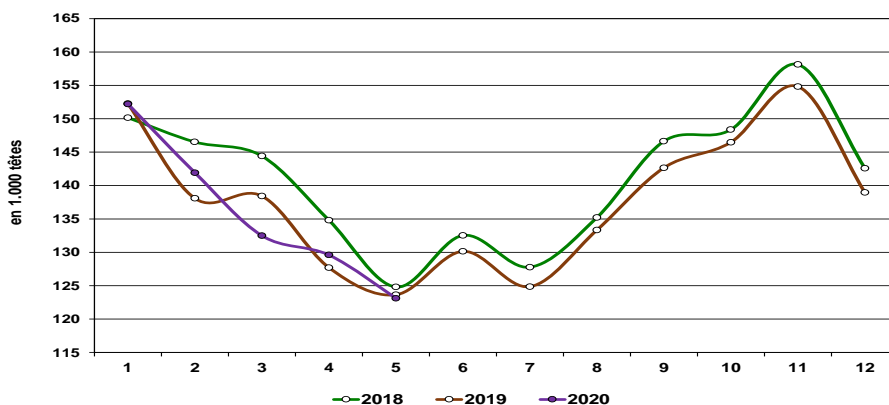
Évolution des achats de produits laitiers par les ménages

Cumul annuel du mois de juillet 2020	Volumes	Prix (€/kg)	Prix
	évol. % n-1	moyenne	évol. % n-1
Lait de consommation	6,8	0,9	1,6
Ultra-frais	4,9	2,6	1,0
Fromages	10,4	9,7	0,5
Beurre	12,8	8,1	0,3
Crème	18,3	3,7	1,8

Source : FranceAgriMer d'après le panel Kantar Worldpanel

## Abattages

### Évolution des abattages de vaches (laitières et allaitantes)



#### Mai 2020 :

Les abattages de vaches **sont en diminutions** de **-0,4%** soit : **- 525** têtes par rapport à l'année précédente.

Le poids moyen des carcasses est de **376.7** kg soit **+7.kg** par rapport à l'année précédente.

Source : FranceAgriMer d'après Agreste (SSP)

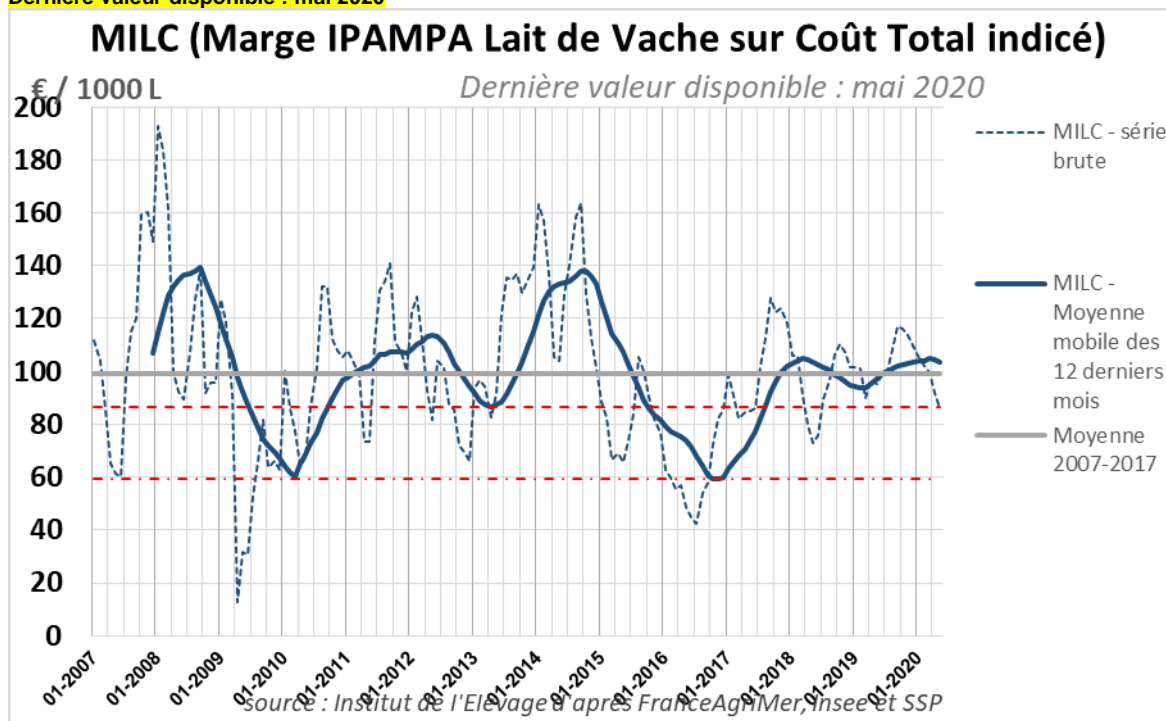
## Marge laitière

### Indicateur de marge sur coût indicé

	avr.-20	mai-20
Marge IPAMPA sur coût indicé, en €/1000 l .....	91,75	85,96
Total des produits, en €/1000 l .....	392,41	385,40
Produit généré par la vente du lait, en €/1000 l.....	350,54	341,84
Prix du lait conventionnel (hors AOP, hors AB) payé au taux réel, en €/1000 l.....	347,60	338,90
Produit généré par les ventes d'animaux, en €/1000 l.....	41,87	43,56
Total des charges indicées, en €/1000 l .....	300,66	299,44
Marge IPAMPA sur coût indicé, moyenne mobile sur 12 mois en €/1000 l .....	104,49	103,72
Produits totaux indicés, moyenne des 12 derniers mois en €/1000 l .....	406,40	405,38
Charges totales indicées, moyenne des 12 derniers mois en €/1000 l .....	301,92	301,65
Marge IPAMPA sur coût indicé, en indice (100=2015) .....	112,54	105,43
Marge IPAMPA sur coût indicé, moyenne mobile sur 12 mois, indice (100=2015) ..	128,16	127,22

Source : institut de l'élevage idele

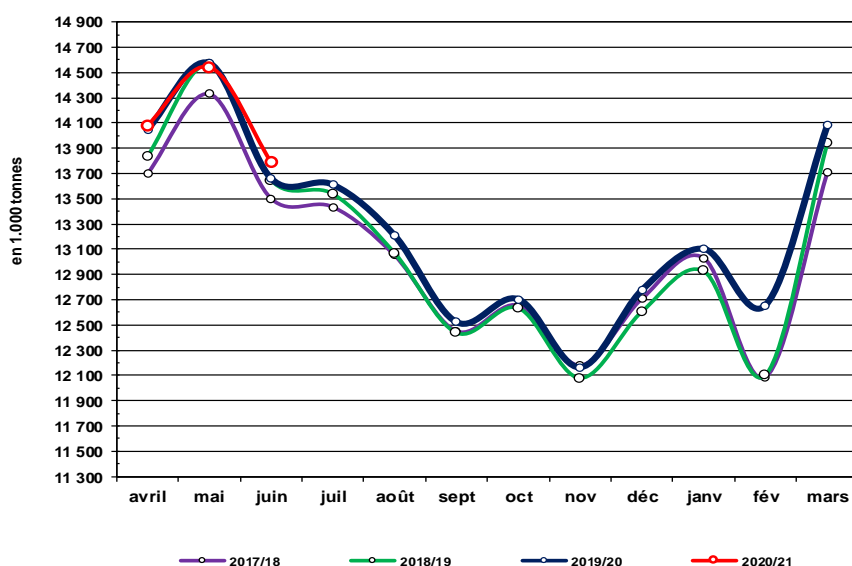
Dernière valeur disponible : mai 2020



# Union européenne

## Collecte brute

### Collecte mensuelle dans l'UE à 27 + Royaume-Uni



Source : FranceAgriMer d'après Eurostat

### Campagne 2020/2021

Cumul UE	
<b>UE à 27 + RU</b>	<b>43 159</b>
Volume (1000 T)	
évol. % n-1	<b>-22,79%</b>
<b>UE à 15</b>	<b>36 340</b>
Volume (1000 T)	
évol. % n-1	<b>-23,81%</b>

Pour le mois de juin 2020 **13 803\*** est en hausse **+1%**.

La campagne 2020/21 fin juin le volume collecté dans les 27 États Membres de l'UE est de **42 429\*** contre **42 048\*** soit **+2** milliers de tonnes.

Campagne 2019/20 : **159 100\***

Campagne 2018/19 : **157 383\***

Campagne 2017/18 : **143 140\***

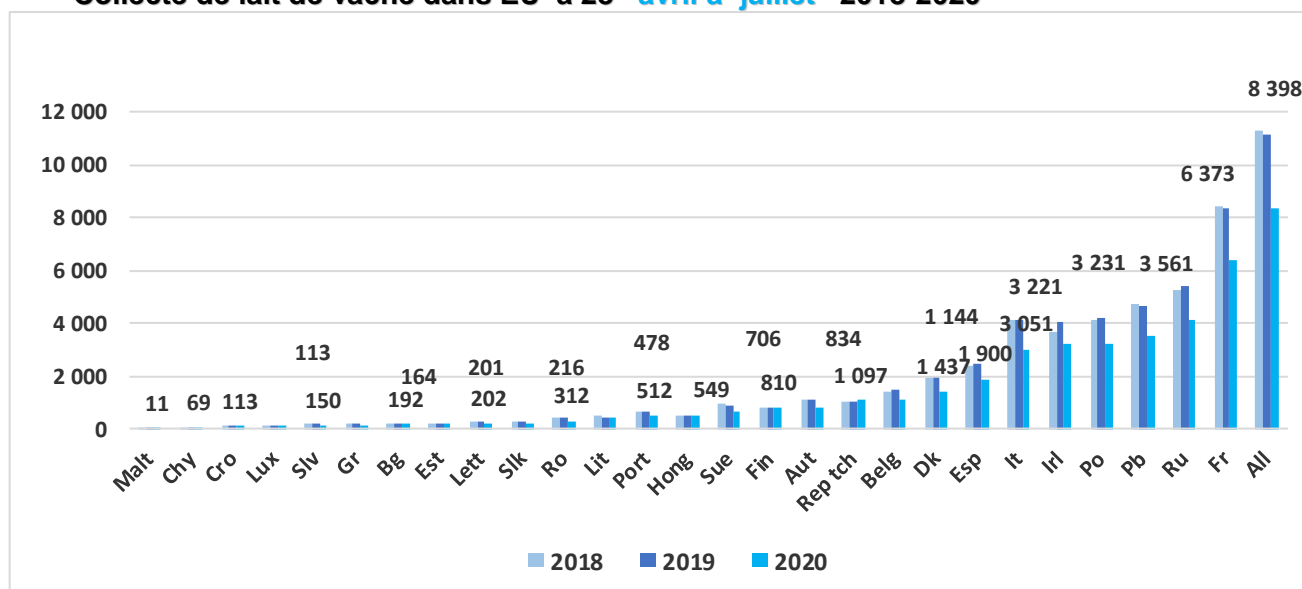
\* En milliers de tonnes

### Collecte de lait de vache dans les principaux États membres

#### Lait cru de vache livré aux laiteries fin juillet

VOLUME	juillet				Cumul fin juillet			
	2 018	2 019	2020	%	2 018	2 019	2020	%
Belgique	356	364	0	-100%	1 445	1 475	1 144	-22%
Bulgarie	59	60	0	-100%	245	244	192	-21%
Tchéquie	264	264	275	4%	1 052	1 053	1 097	4%
Danemark	491	486	0	-100%	1 933	1 924	1 437	-25%
<b>Allemagne</b>	<b>2 815</b>	<b>2 777</b>	<b>0</b>	<b>-100%</b>	<b>11 292</b>	<b>11 163</b>	<b>8 398</b>	<b>-25%</b>
Estonie	66	65	0	-100%	261	259	201	-23%
<b>Irlande</b>	<b>879</b>	<b>971</b>	<b>0</b>	<b>-100%</b>	<b>3 701</b>	<b>4 087</b>	<b>3 221</b>	<b>-21%</b>
Grèce	53	54	0	-100%	214	218	164	-25%
Espagne	599	618	0	-100%	2 449	2 503	1 900	-24%
<b>France</b>	<b>1 986</b>	<b>1 960</b>	<b>0</b>	<b>-100%</b>	<b>8 447</b>	<b>8 397</b>	<b>6 373</b>	<b>-24%</b>
Croatie	38	36	0	-100%	158	151	113	-26%
<b>Italie</b>	<b>973</b>	<b>979</b>	<b>0</b>	<b>-100%</b>	<b>4 153</b>	<b>4 171</b>	<b>3 051</b>	<b>-27%</b>
Chypre	18	20	0	-100%	76	80	69	-14%
Lettonie	73	74	0	-100%	278	276	202	-27%
Lituanie	134	133	133	0%	491	482	478	-1%
Luxembourg	34	34	0	-100%	138	140	113	-19%
Hongrie	128	129	133	3%	532	530	549	4%
Malte	3	3	0	-100%	14	15	11	-25%
<b>Pays-Bas</b>	<b>1 179</b>	<b>1 161</b>	<b>0</b>	<b>-100%</b>	<b>4 786</b>	<b>4 685</b>	<b>3 561</b>	<b>-24%</b>
Autriche	260	259	0	-100%	1 102	1 098	834	-24%
<b>Pologne</b>	<b>1 046</b>	<b>1 057</b>	<b>0</b>	<b>-100%</b>	<b>4 180</b>	<b>4 217</b>	<b>3 231</b>	<b>-23%</b>
Portugal	161	161	0	-100%	668	668	512	-23%
Roumanie	107	104	0	-100%	417	419	312	-26%
Slovénie	49	48	0	-100%	199	195	150	-23%
Slovaquie	71	70	0	-100%	286	281	216	-23%
Finlande	200	196	202	3%	812	791	810	2%
Suède	229	224	0	-100%	947	927	706	-24%
<b>Royaume-Uni</b>	<b>1 268</b>	<b>1 304</b>	<b>0</b>	<b>-100%</b>	<b>5 310</b>	<b>5 446</b>	<b>4 117</b>	<b>-24%</b>
<b>TOTAL</b>	<b>13 538</b>	<b>13 612</b>	<b>743</b>	<b>-95%</b>	<b>55 586</b>	<b>55 897</b>	<b>43 159</b>	<b>-23%</b>

## Collecte de lait de vache dans EU à 28 avril à juillet 2018-2020



## Prix du lait dans l'Union Européenne

Prix moyen du lait de vache départ ferme par pays européen - 2019-2020  
Lait à teneurs réelles MG et MP en €/1000 litres

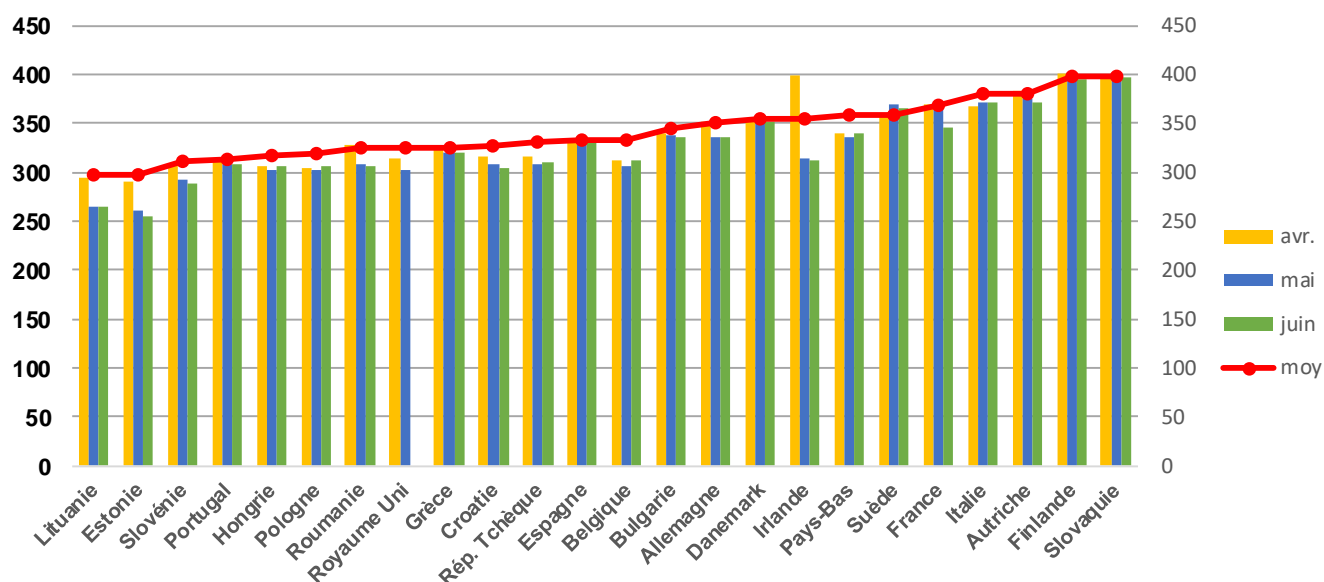
année 2020	janv	févr.	mars	avr.	mai	juin	juil.	août	sept.	oct.	nov.	déc.	Moy 2020	Ecart m/m-1
Allemagne	360	359	359	351	335	335							350	-16
France	375	380	362	370	365	345							366	-5
Royaume Uni	339	335	335	315	303								325	
Pays-Bas	376	373	376	340	335	340							357	-5
Italie	409	386	368	367	371	371							379	4
Pologne	337	335	326	304	303	306							319	-1
Irlande	357	365	360	399	315	312							351	-84
Espagne	336	336	336	332	329	329							333	-3
Danemark	350	361	361	351	351	351							354	0
Belgique	354	348	356	313	307	312							332	-6
Autriche	378	384	382	383	375	371							379	-8
Suède	363	350	350	359	369	366							360	10
Rép. Tchèque	356	355	332	317	308	310							330	-9
Finlande	397	398	397	401	399	395							398	-2
Portugal	318	313	313	313	309	309							313	-4
Hongrie	335	329	322	306	303	306							317	-3
Roumanie	335	332	332	327	308	306							323	-19
Slovaquie	400	400	400	399	396	397							399	-3
Grèce	329	330	329	323	321	320							325	-2
Bulgarie	355	350	346	340	338	336							344	-2
Croatie	347	340	332	316	309	305							325	-7
Slovénie	322	324	323	309	293	288							310	-16
Estonie	318	321	321	290	261	254							294	-29
Lituanie	311	316	315	294	264	265							294	-30
														0
<b>Moy.pondérée</b>	<b>364</b>	<b>363</b>	<b>354</b>	<b>345</b>	<b>341</b>	<b>336</b>							<b>354</b>	<b>-4</b>

\* Les prix indiqués pour ce mois sont des estimations ou reconstructions du mois précédent transmises par les états membres. Ils seront corrigés ultérieurement. Les pays sont classés par ordre décroissant de collecte laitière 2017

Source : Eurostat, selon les états membres

(M.A.J des données au 23/07/2020)

## Prix moyen du lait 2020



## Prix des produits laitiers Semaine 34 (du 17 au 23 août 2020)

### Beurre et poudres dans l'UE

Allemagne	Beurre	Poudre 0%	Poudre 26 %	Lactosérum
	(kempten)	conso humaine		
Prix (€/tonne)	3 425	2 160	2 780	660
écart par rapport à s-1	0,0 %	2,9 %	0,0 %	1,5 %
écart par rapport à n-1	-3,5 %	1,6 %	-3,1 %	10,9 %

Pays-Bas	Beurre	Poudre 0%	Poudre 26 %	Lactosérum
		conso humaine		
Prix (€/tonne)	3 350	2 050	2 700	670
écart par rapport à s-1	0,6 %	0,0 %	-0,7 %	1,5 %
écart par rapport à n-1	-0,6 %	-2,4 %	-2,5 %	11,7 %

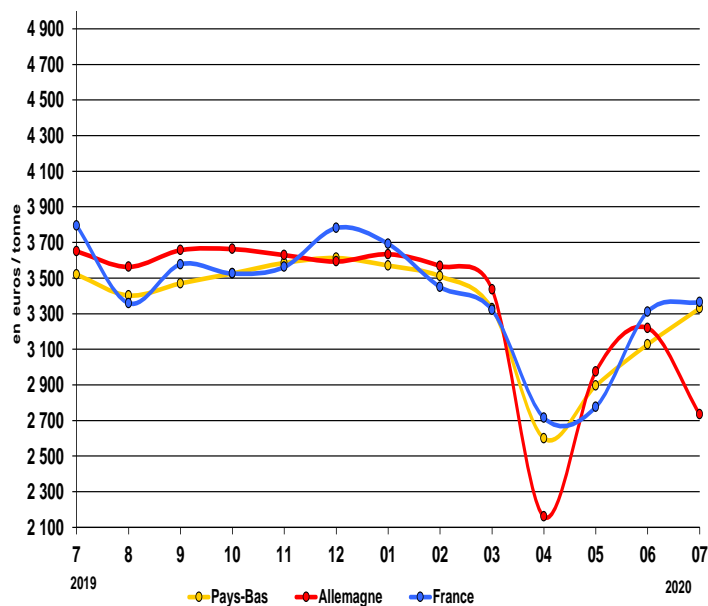
Les écarts tiennent compte d'une mise à jour des données S-1

Source : FranceAgrimer d'après ATLA actualités économiques internationales, ZMB, Productschap Zuivel

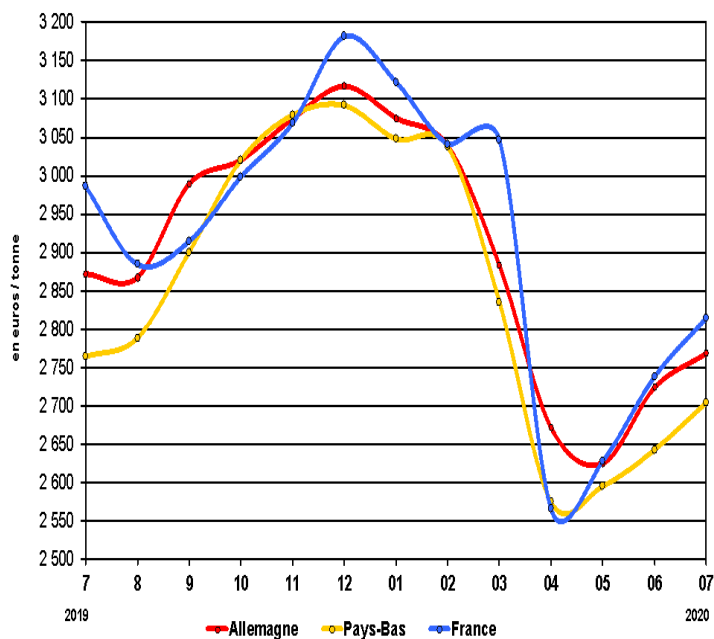


# Beurre et poudres en France et dans l'UE

## Beurre vrac (\*)



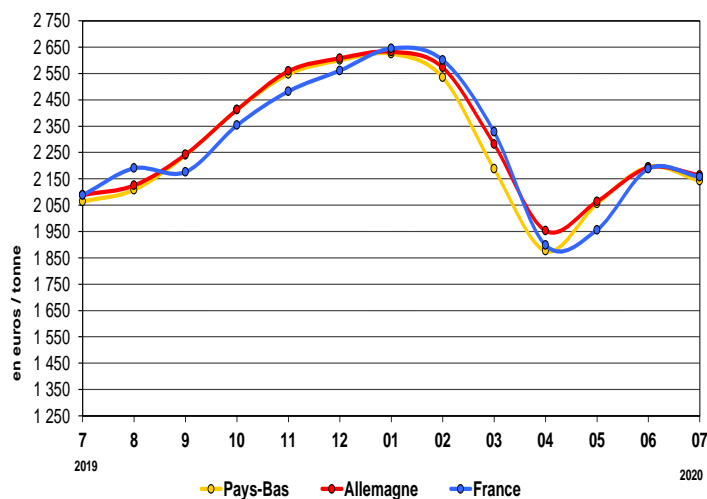
## Poudre grasse (\*)



Source : FranceAgriMer d'après Productschap Zuivel, ZMB

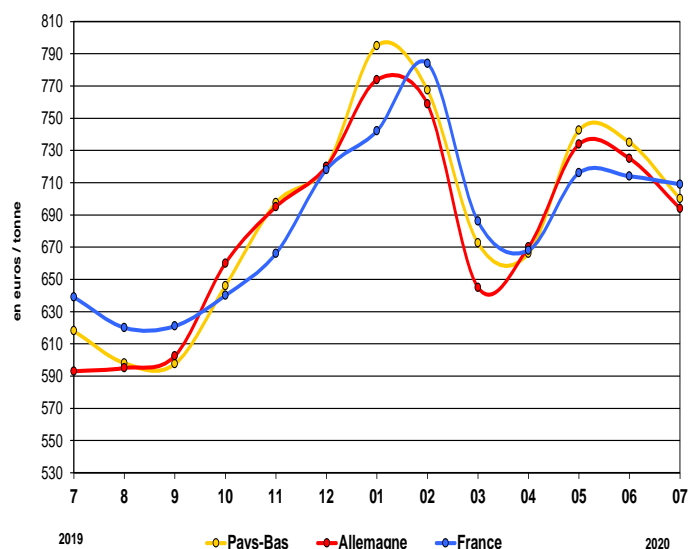
## Poudre de lait écrémé

Destinée à la consommation humaine (\*)



## Poudre de lactosérum

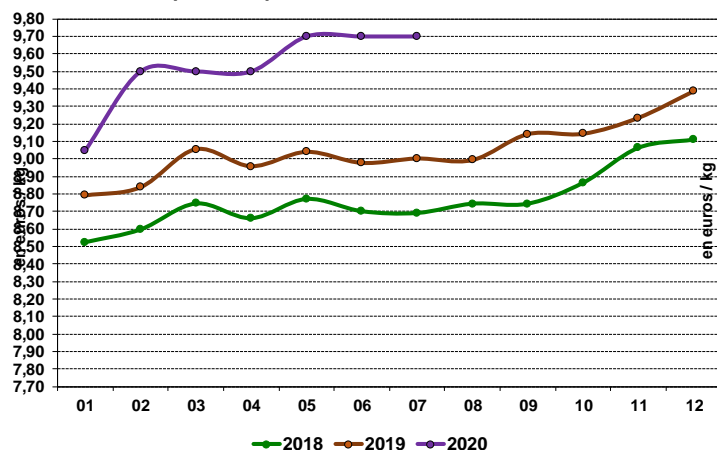
Destinée à la consommation animale (\*)



Source : Productschap Zuivel, ZMB, FranceAgriMer

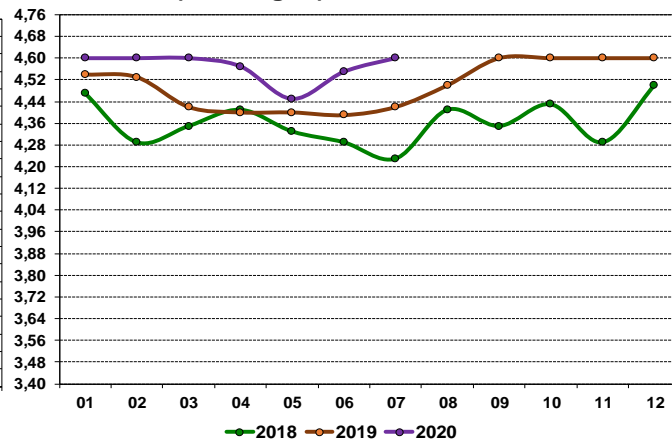
## Fromages en France et dans l'UE

### Comté (France)



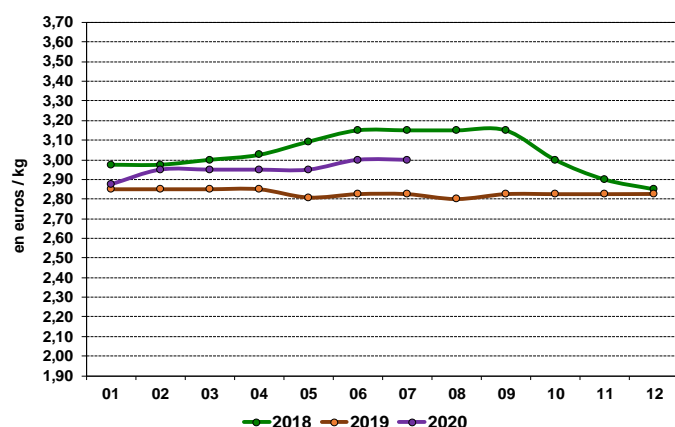
Source : FranceAgriMer d'après ATLA

### Emmental (Allemagne)



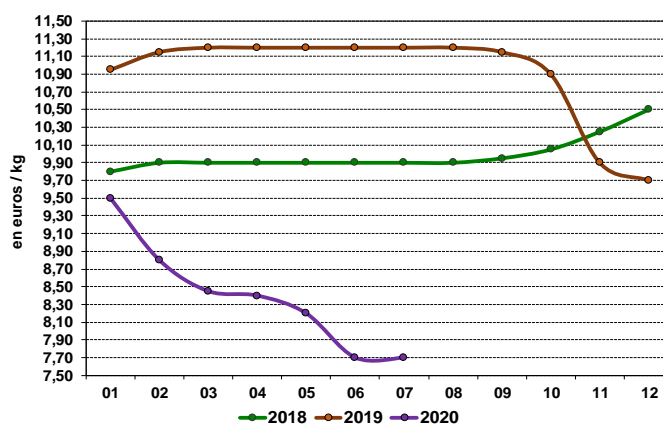
Source : FranceAgriMer d'après ZMB

### Cheddar (Angleterre)



Source : FranceAgriMer d'après ZM

### Parmesan (Italie)



Source : FranceAgriMer d'après ISMEA

## Exportations

### Évolution des exportations européennes de produits laitiers vers les pays tiers

Jun 2020 (en milliers de tonnes)	Beurre / Butteroil (1)	%	Poudre de lait écrémé	%	Poudre grasse	%	Fromages	%
<b>UE à 28</b>	<b>176,86</b>	<b>36,2%</b>	<b>432,2</b>	<b>-14,7%</b>	<b>169,3</b>	<b>11,0%</b>	<b>650,7</b>	<b>0,0%</b>
<b>France</b>	<b>26,43</b>	<b>4,2%</b>	<b>81,7</b>	<b>-8,2%</b>	<b>17,8</b>	<b>18,3%</b>	<b>88,8</b>	<b>-11,9%</b>
Allemagne	8,62	35,2%	70,4	-26,9%	9,7	14,8%	106,7	4,0%
Belgique	14,47	52,7%	84,6	-13,1%	19,7	68,0%	25,2	14,9%
Danemark	15,14	6,4%	9,4	8,9%	23,7	-9,5%	62,1	-2,1%
Irlande	53,30	19,3%	45,5	8,8%	20,4	45,6%	83,2	-5,7%
Espagne	1,22	18,4%	4,8	-60,9%	0,8	-68,1%	12,6	-27,6%
Italie	1,32	247,5%	0,33	11,2%	1,03	-20,9%	66,57	-7,0%
Pays-Bas	32,74	44,5%	42,75	-25,2%	54,47	2,4%	92,41	6,1%
Pologne	11,09	368,0%	46,77	-10,3%	6,17	144,9%	43,62	30,0%

(1) En équivalent beurre Source : FranceAgriMer d'après la Commission européenne

## Importations

Évolution des importations européennes de produit laitier

Jun 2020 (en milliers de tonnes)	Beurre / Butteroil (1)	%	Poudre de lait écrémé	%	Poudre grasse	%	Fromages	%
<b>UE à 28</b>	<b>21,38</b>	<b>-39,0%</b>	<b>16,10</b>	<b>-15,0%</b>	<b>12,27</b>	<b>-40,2%</b>	<b>79,36</b>	<b>-4,9%</b>
<b>France</b>	<b>1,69</b>	<b>-65,5%</b>	<b>0,21</b>	<b>-35,1%</b>	<b>0,04</b>	<b>0,0%</b>	<b>11,47</b>	<b>-10,5%</b>
Allemagne	0,57	-17,8%	2,00	44,7%	0,15	-75,4%	22,40	1,3%
Belgique	10,16	-41,4%	2,75	-46,3%	3,77	-58,8%	2,77	236,0%
Danemark	1,27	-52,2%	0,23	0,0%	0,00	0,0%	4,62	-24,9%
Irlande	3,16	-67,9%	3,92	-2,9%	3,88	-49,3%	25,09	6,8%
Espagne	0,37	-40,8%	0,13	-71,6%	0,08	-63,8%	4,96	13,5%
Italie	3,34	-39,3%	2,05	-12,2%	1,17	-35,7%	6,15	-27,3%
Pays-Bas	4,37	-30,5%	5,47	2,0%	2,39	3,4%	9,34	-16,4%
Pologne	1,19	177,5%	2,50	18,0%	1,39	276,7%	1,00	58,5%

Données arrêtées au 13/08/2020

(1) En équivalent beurre

Source : FranceAgriMer d'après la Commission européenne

## Monde

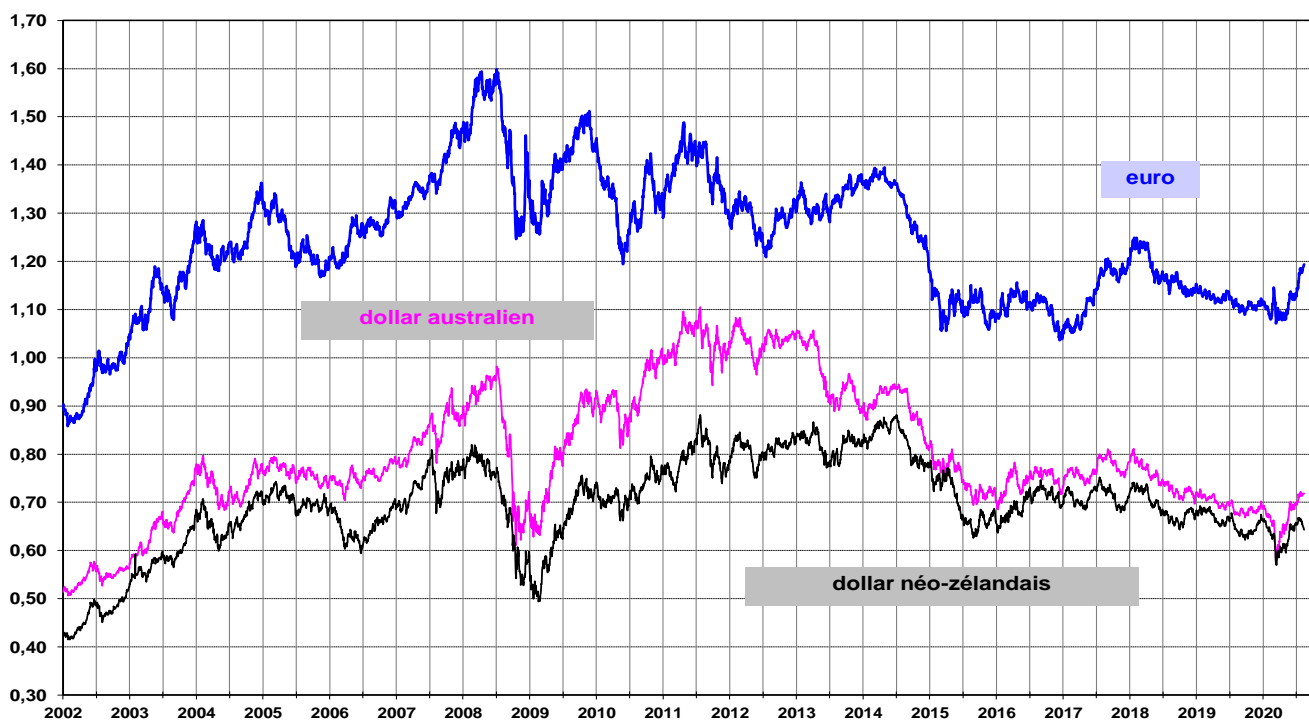
### Parités monétaires les monnaies en US\$

Semaine 34 (du 17 au 23 août 2020)

€ / US\$	NZ\$ / US\$	AU\$ / US\$
1,1911	0,6466	0,7182

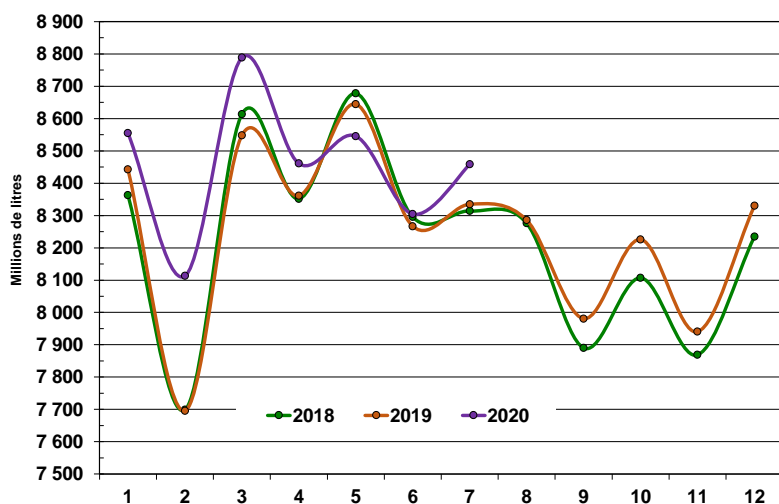
Source : FranceAgriMer d'après BCE

### Valeur des monnaies en US\$



## Production

### Production de lait aux États-Unis



La production de **juillet 2020** est en baisse de **+1.48% (8 458\*)** par rapport à **2019** soit **+123** milliers tonnes

Production **cumulée** depuis **juillet 2020** est hausse **+1.60% (59 225\*)** soit **+932** milliers tonnes par rapport à **2019**.

\* En milliers de tonnes

Production 2017 : 97.7 millions de tonnes

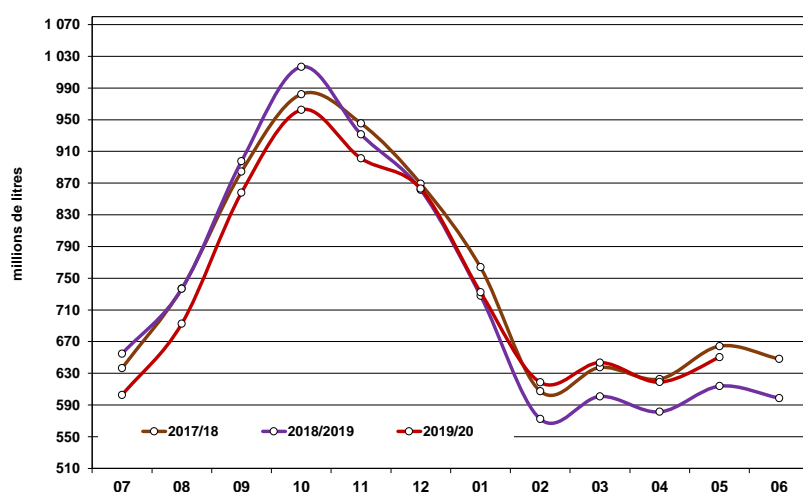
Production 2018 : 98.7 millions de tonnes

Production 2019 : 99.06 millions de tonnes

Production 2020: 99.56 millions de tonnes

Source : FranceAgriMer d'après l'USDA

### Production de lait en Australie



La production de **mai 2020** est en hausse de **6% (650,4\*)** par rapport à **2019** soit **+36.7** milliers tonnes

La production **cumulée** de **mai 2020** campagne **2019/2020** est inférieure à celle de la campagne précédente soit **-0.6%** à **8 143,6\*** contre **8 194,7\***

Campagne 2018/19 : **8 998,56\***

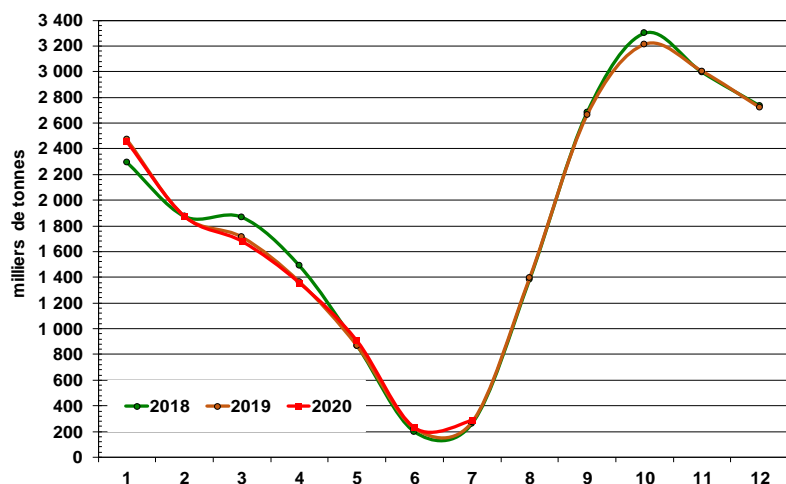
Campagne 2017/18 : **8 795,04\***

\*Millions de litres

(M.A.J des données au 01/07/2020)

Source : FranceAgriMer d'après Dairy Australia

### Production de lait en Nouvelle-Zélande



La production de **juillet 2020** est en hausse de **+4.4%** de **(286\*)** par rapport à **2019** soit **+12** milliers de tonnes

Production **cumulée** depuis **juillet 2020** est en baisse de **-0,06%** **(8 786\*)** soit **-5** milliers tonnes par rapport à **2019**

\* En milliers de tonnes

Source : FranceAgriMer d'après DCANZ

Production 2017 : 21,5 millions de tonnes

Production 2018 : 21,9 millions de tonnes

Production 2019 : 21,8 millions de tonnes

Source : FranceAgriMer d'après DCANZ

(M.A.J des données au 27/08/2020)

## Cours mondiaux

Cours en US \$/tonne de la semaine 34 (du 17 au 23 août 2020)

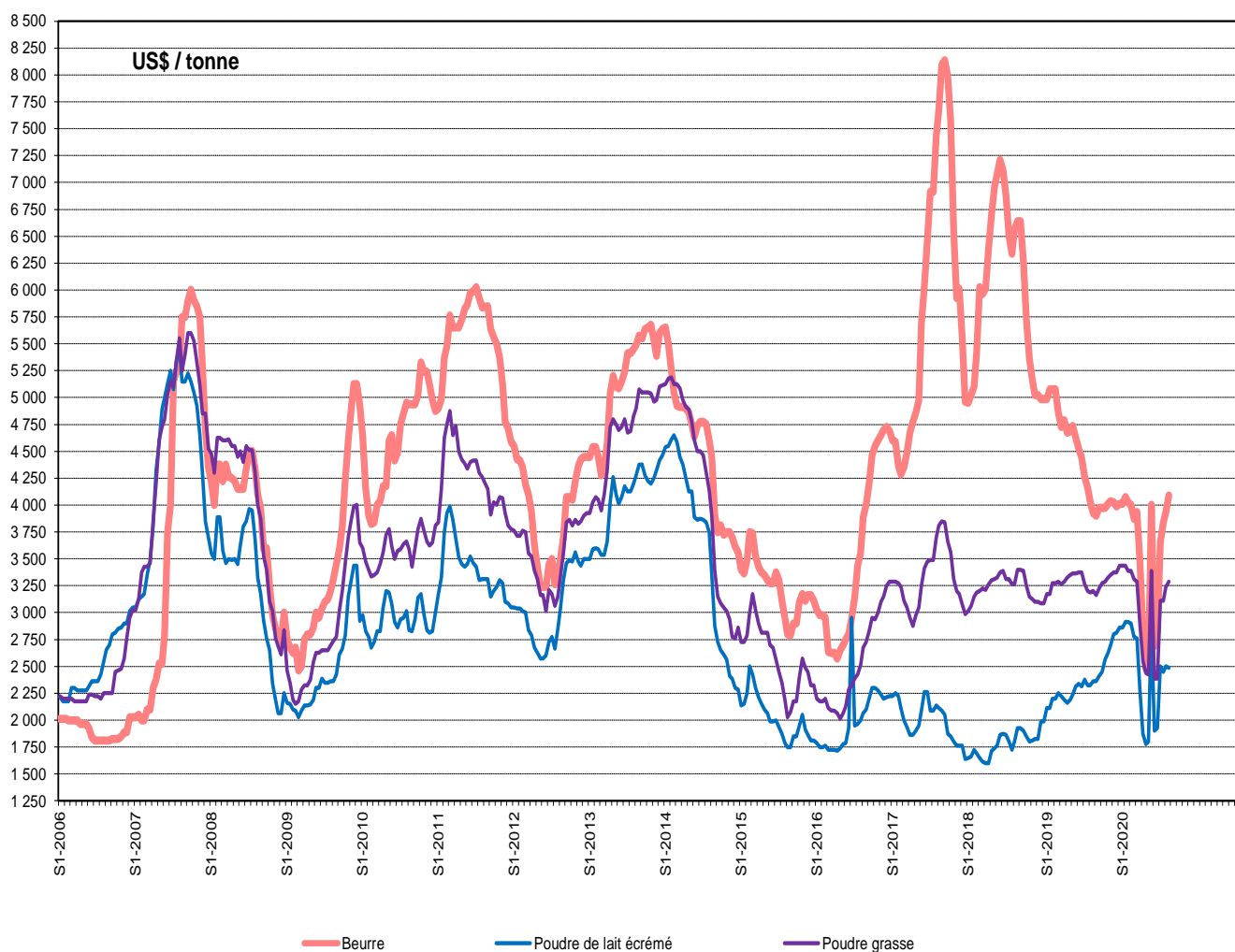
BEURRE			POUDRE 0%			POUDRE 26%		
Cours mondial ZMP *	Cours zone Europe USDA	Cours zone Océanie USDA	Cours mondial ZMP *	Cours zone Europe USDA	Cours zone Océanie USDA	Cours mondial ZMP *	Cours zone Europe USDA	Cours zone Océanie USDA
3 525	4 038	3 400	2 375	2 525	2 888	3 075	3 275	2 988

Cours zone Europe USDA : arrêtées au 28/08/2020

\*Attention cours mondial ZMP : arrêtées début août 2020

## Cours zone en Europe USDA

source : FranceAgrimer, USA (en US\$/tonne)



## Exportations

### Évolution des exportations des autres principaux exportateurs de janv. à juin 2020

Beurre / Butteroil <sup>1</sup>	2019	2020	%
New Zealand	252 477	229 420	-9%
EU*	129 860	176 859	36%
Belarus	35 458	33 566	-5%
United Kingdom	40 755	31 963	up to apr
United States	17 142	13 852	-19%
Uruguay	5 452	4 946	-9%
Australia	10 813	4 679	-57%
Ukraine	8 478	4 318	-49% up to may
India	22 041	3 703	-83% up to mar
Turkey	25 040	626	-97%

Poudre de lait	2019	2020	%
EU*	506 406	432 186	-15%
United States	329 085	411 349	25%
New Zealand	195 910	198 233	1%
Australia	74 996	66 994	-11%
Belarus	58 680	55 116	-6%
United Kingdom	36 517	34 590	up to apr
Turkey	20 179	24 324	21%
Canada	7 645	6 800	-11% up to may
Uruguay	8 593	5 272	-39%
Switzerland	25 131	5 033	-80%

Poudre grasse	2019	2020	%
New Zealand	805 081	768 141	-5%
EU*	152 525	169 340	11%
Uruguay	61 050	58 421	-4%
Argentina	22 821	42 003	84%
Singapore	24 813	22 703	-9%
United Kingdom	25 750	22 140	up to apr
United States	15 469	20 560	33%
Australia	22 887	18 135	-21%
Hong Kong	28 152	15 864	-44%
Malaysia	16 481	14 404	-13% up to apr

Fromage	2019	2020	%
EU*	650 807	650 738	0%
United States	194 270	194 454	0%
New Zealand	176 221	165 123	-6%
Belarus	115 462	127 073	10%
United Kingdom	88 429	83 586	
Australia	80 237	79 333	-1%
Switzerland	32 791	33 522	2%
Turkey	27 776	28 255	2%
Argentina	19 133	15 758	-18%
Uruguay	11 590	11 988	3%

Données arrêtées au 13/08/2020

\* En de tonnes

(1) en équivalent beurre

sources: IHS MARKIT/GTA

## Importations

### Évolution des importations des autres principaux importateurs de janv. à juin 2020

Beurre / Butteroil <sup>1</sup>	2019	2020	% UE origine		
			% 2020/19	UE 2019	UE 2020
China	46 784	65 516	40%	11%	8% up to May
Russia	48 434	52 196	8%	0%	0%
United States	36 294	33 212	9%	48%	52% up to Apr
United Kingdom	41 736	34 097		98%	100%
EU*	48 854	26 589	-46%	0%	0%
Australia	18 322	21 878	19%	5%	10%
Philippines	17 883	14 130	-21%	3%	19% up to May
Canada	10 888	10 621	-2%	3%	6%
Japan	11 035	10 156	-8%	34%	37%
Turkey	27 472	4 360	-84%	13%	87%

Poudre de lait	2019	2020	% UE origine		
			% 2020/19	UE 2019	UE 2020
China	179 679	157 497	-12%	31%	29%
Mexico	78 415	111 070		0%	0% up to May
Indonesia	82 628	82 045	-1%	47%	13% up to May
Philippines	87 620	52 956	-40%	35%	14% up to May
Malaysia	44 136	35 193	-20%	40%	37% up to May
Thailand	34 915	34 602	-1%	37%	27%
Singapore	32 399	30 027	-7%	49%	35%
Russia	42 586	23 407	-45%	0%	0% up to May
Japan	24 084	22 457	-7%	37%	30%
EU*	22 227	19 544	-12%	0%	0%

Poudre grasse	2019	2020	% UE origine		
			% 2020/19	UE 2019	UE 2020
China	408 895	416 216	2%	1%	1%
Sri Lanka	43 225	46 874	8%	0%	0%
Thailand	47 615	42 517	-11%	1%	2%
Hong Kong	54 632	34 918	-36%	47%	41%
Singapore	35 963	30 700	-15%	18%	17%
Australie	15 837	25 413	60%	7%	7%
Indonesie	24 818	20 748	-16%	5%	3% up to May
Brazil	35 995	20 619	-43%	0%	0%
Malaysia	23 336	17 961	-23%	5%	11% up to Apr
Russia	23 407	13 601	-42%	0%	0% up to May

Fromage	2019	2020	% UE origine		
			% 2020/19	UE 2019	UE 2020
United Kingdom	246 235	204 486		100%	100% up to Apr
Japan	152 292	143 110	-6%	35%	37%
Russia	110 683	113 237	2%	0%	0% up to May
EU*	99 230	96 317	-3%	0%	0%
South Korea	66 661	74 256	11%	25%	32%
United States	80 742	73 582	-9%	71%	70%
China	59 087	62 206	5%	14%	17%
Australia	52 327	53 098	1%	24%	24%
Switzerland	31 814	36 704	15%	98%	97%
Mexico	26 428	31 659		1%	1% up to May

Données arrêtées au 13/08/2020

\* En de tonnes

(1)

en équivalent beurre Sources: IHS MARKIT/GTA

Rédaction : direction Marchés, études et prospective - Service Analyses et fonctions transversales et multifilières

– Unité Système d'information économique / Contact : U\_SD@franceagrimer.fr Tel : 01.73.30.30.00 - Fax : 01.73.30.30.30

FranceAgriMer s'efforce de diffuser des informations exactes et à jour et corrigera, dans la mesure du possible, les erreurs qui lui seront signalées.

Toutefois, l'établissement ne peut en aucun cas être tenu responsable de l'utilisation et de l'interprétation de l'information contenue dans cette publication qui ne vise pas à délivrer des conseils personnalisés.

Copyright : tous droits de reproduction réservés, sauf autorisation de

FranceAgriMer



Directrice de la publication : Christine Avelin / Rédaction : direction Marchés, études et prospective

12 rue Henri Rol-Tanguy / TSA 20002 / 93555 Montreuil cedex

Tél. : +33 1 73 30 30 00 — [www.franceagrimer.fr](http://www.franceagrimer.fr)

@FranceAgriMerFR FranceAgriMer