

# TABLEAU DE BORD

# INDICATEURS DU CNIEL

## PERFORMANCE ÉCONOMIQUE ET SOCIALE

Dans le cadre de son plan de filière France Terre de Lait, le Cniel dote la filière d'un tableau de bord d'indicateurs économiques pour l'ensemble de ses acteurs.

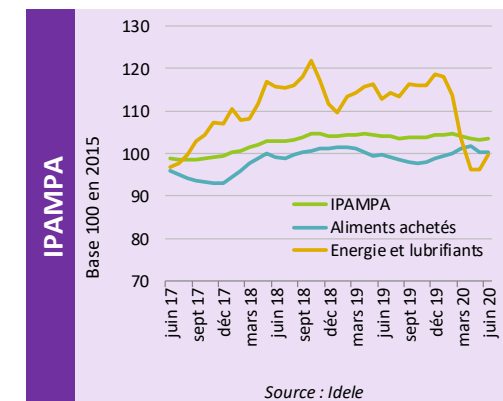
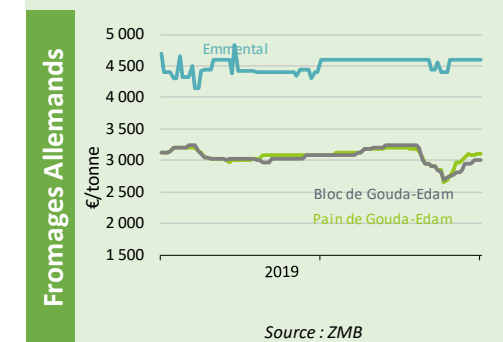
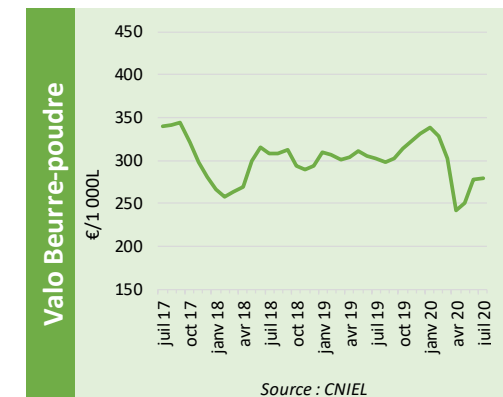
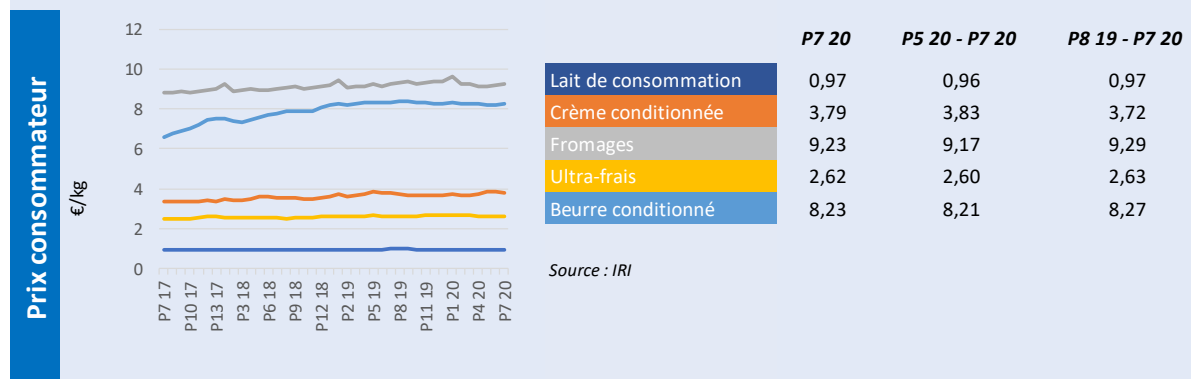
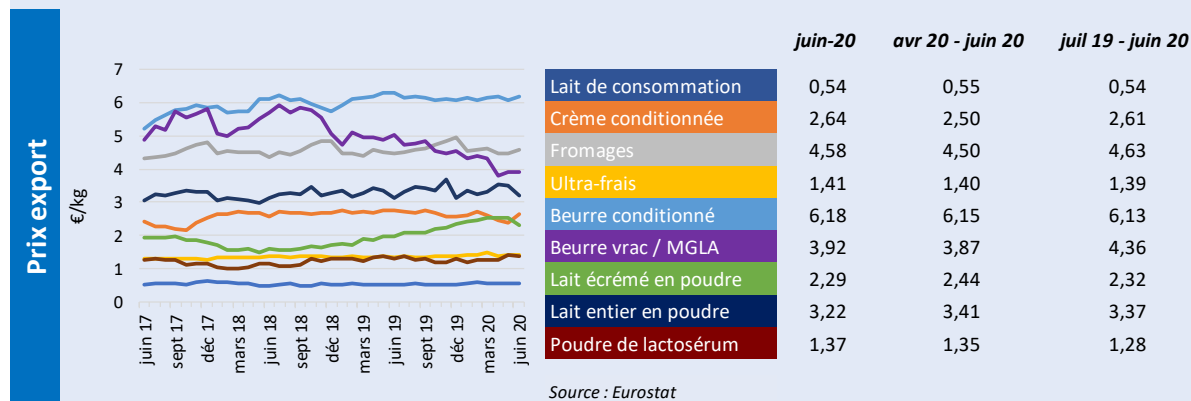
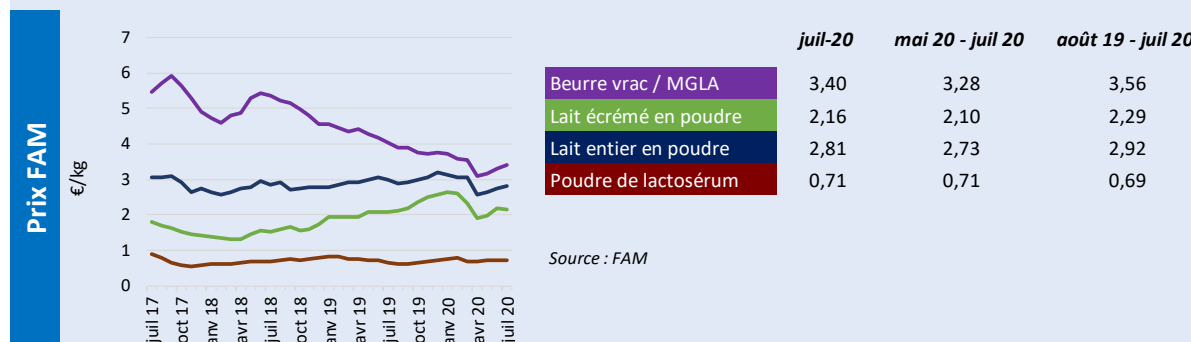
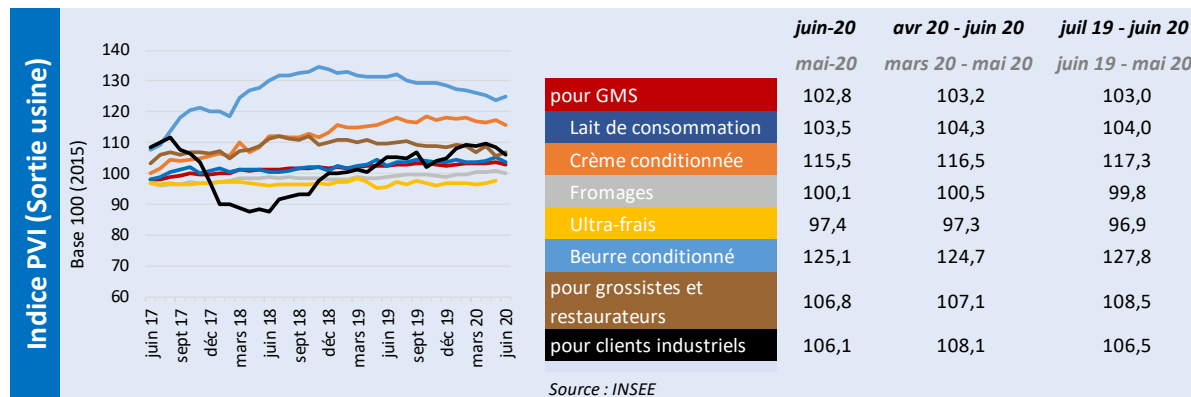
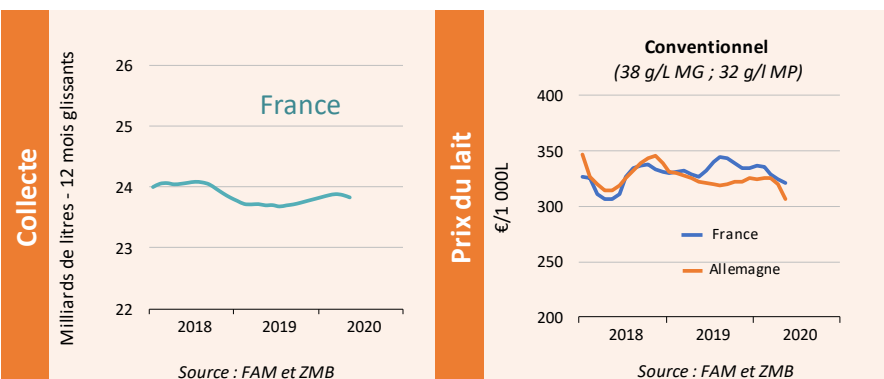
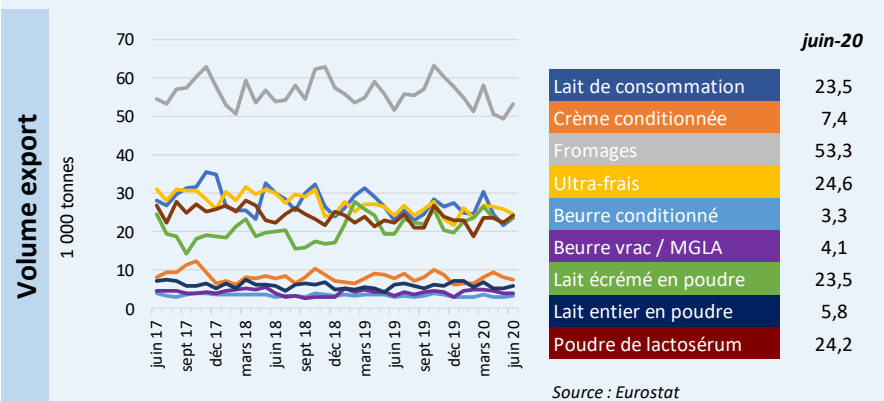
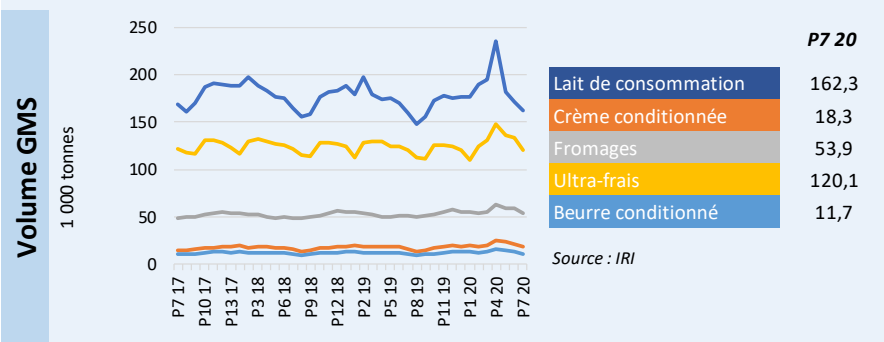
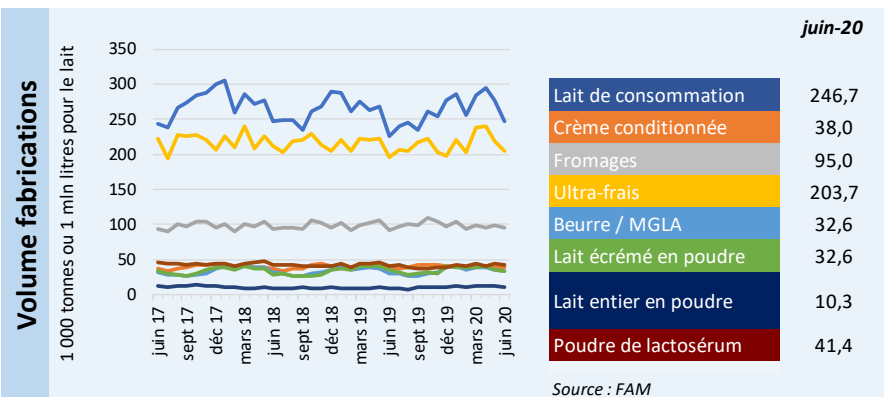
Celui-ci doit permettre à chacun de disposer d'informations économiques fiables et communes et créer des conditions de négociations commerciales plus transparentes, réactives et source d'équité entre les acteurs.



**France**terrede**LAIT**



# TABLEAU DE BORD INDICATEURS



# TABLEAU DE BORD INDICATEURS - MENSUEL

Fabrications	Volume	
	GMS	Export
FAM	IRI	Eurostat
juin-20	P7 20	juin-20
comparaison avec la période équivalente l'année précédente		
Tous produits laitiers	↑ 9,0%	→ 1,7%
Lait de consommation	↑ 3,8%	↑ 14,5%
Crème conditionnée	↑ 3,7%	↓ -7,2%
Fromages	↑ 4,4%	→ 0,1%
Ultra-frais	↑ 6,3%	↑ 10,1%
Beurre conditionné	↓ -9,2%	↑ 25,9%
Beurre vrac / MGLA	↑ 17,0%	↑ 19,9%
Lait en poudre écrémé	→ 0,5%	↓ -8,0%
Lait en poudre entier		↑ 8,6%
Lactosérum en poudre		

GMS et autres PDV		Prix		
indice PVI	RHF	IAA	Export	Consommateur
juin-20	juin-20	juin-20	prix Eurostat	prix IRI
mai-20	mai-20	mai-20	juin-20	P7 20
comparaison avec la période précédente				
→ -0,7%	→ 1,2%	↓ -2,1%	→ -0,9%	→ 0,1%
→ -1,6%			↑ 10,5%	→ -1,8%
→ -1,6%			↑ 2,8%	→ 0,8%
→ -0,6%			→ 0,5%	→ 0,5%
→ -0,3%			→ 1,9%	→ 0,3%
→ 1,1%				
		prix FAM		
		juil 20		
		↑ 3,4%	→ 0,2%	
		→ -1,4%	↓ -9,3%	
		↑ 2,8%	↓ -8,0%	
		→ -0,7%	↓ -3,6%	

Valorisation Beurre-Poudre
juil 20
<b>279,55 €/1 000L</b>

	Collecte	Prix payé aux producteurs	
	juin 20	juin 20	POUR AOP : mai 20
comparaison avec la période équivalente l'année précédente			
Allemagne	→ 0,2%		
		prix standard conventionnel	303,34 €/1 000L
		prix standard bio	461,22 €/1 000L
France	→ -0,5%		
		prix standard conventionnel	321,80 €/1 000L
		prix standard bio	434,97 €/1 000L
		indice prix réel AOP (100 = jan 2017)	107,1

IPAMPA (Base 100 = 2015)	
juin-20	
Indice général lait de vache	103,4
Aliments achetés	100,2
Energie et lubrifiant	99,8
MILC	
mai-20	
Marge Ipampa sur coût indicé	105,4

# TABLEAU DE BORD INDICATEURS – TRIMESTRIEL GLISSANT

- Tous produits laitiers
- Lait de consommation
- Crème conditionnée
- Fromages
- Ultra-frais
- Beurre conditionné
- Beurre vrac / MGLA
- Lait en poudre écrémé
- Lait en poudre entier
- Lactosérum en poudre

Fabrications FAM avr 20 - juin 20	Volume	
	GMS IRI P5 20 - P7 20	Export Eurostat avr 20 - juin 20
<i>comparaison avec la période équivalente l'année précédente</i>		
↑ 8,2%	↑ 2,1%	↓ -10,9%
→ -0,7%	↑ 18,8%	↓ -4,5%
↓ -3,8%	↑ 12,6%	↓ -7,9%
↑ 3,6%	↑ 5,8%	→ -1,4%
→ 0,6%	↑ 12,4%	↓ -7,7%
		↑ 5,4%
↓ -7,9%		↑ 9,8%
↑ 16,3%		↑ 2,4%
↓ -3,4%		↑ 5,6%

GMS et autres PDV indice PVI avr 20 - juin 20 mars 20 - mai 20	RHF indice PVI avr 20 - juin 20 mars 20 - mai 20	Prix		
		IAA indice PVI avr 20 - juin 20 mars 20 - mai 20	Export prix Eurostat avr 20 - juin 20	Consommateur prix IRI P5 20 - P7 20
<i>comparaison avec la période précédente</i>				
→ 0,0%	→ -1,1%	→ -0,6%	→ -1,5%	→ 0,0%
→ 0,4%			↓ -5,6%	↑ 3,6%
→ -0,9%			→ -1,6%	→ -0,5%
→ 0,6%			↓ -2,5%	→ -1,1%
→ 0,7%			→ 0,3%	→ -0,6%
→ -1,7%				
		prix FAM mai 20 - juil 20		
		↓ -3,7%	↓ -10,8%	
		↓ -7,7%	→ -0,9%	
		↓ -5,5%	↑ 3,1%	
		→ 0,0%	↑ 7,9%	

**Valorisation Beurre-Poudre**

mai 20 - juil 20

**269,03 €/1 000L**

	Collecte avr 20 - juin 20		Prix payé aux producteurs avr 20 - juin 20	
	<i>comparaison avec la période équivalente l'année précédente</i>			
Allemagne	→ 0,1%		prix standard conventionnel	309,99 €/1 000L
			prix standard bio	462,16 €/1 000L
France	↓ -1,0%		prix standard conventionnel	322,23 €/1 000L
			prix standard bio	421,86 €/1 000L
			indice prix réel AOP (100 = jan 2017)	106,8

**IPAMPA (Base 100 = 2015)**

avr 20 - juin 20

Indice général lait de vache	<b>103,4</b>
Aliments achetés	<b>100,8</b>
Energie et lubrifiant	<b>97,4</b>

**MILC**

mars 20 - mai 20

Marge Ipampa sur coût indicé	<b>113,5</b>
------------------------------	--------------

# TABLEAU DE BORD INDICATEURS – 12 MOIS GLISSANT

Fabrications	Volume		
	FAM	Export	
juil 19 - juin 20	IRI	Eurostat	
comparaison avec la période équivalente l'année précédente			
Tous produits laitiers	→ 0,8%	→ 1,7%	↓ -8,1%
Lait de consommation	→ 1,1%	↑ 8,4%	→ -1,1%
Crème conditionnée	→ 0,9%	↑ 5,7%	→ -1,8%
Ultra-frais	→ 0,0%	→ 1,1%	↓ -6,4%
Beurre conditionné	↑ 2,1%	↑ 5,9%	↓ -5,8%
Beurre vrac / MGLA			↑ 15,8%
Lait en poudre écrémé	↑ 3,6%		↑ 14,0%
Lait en poudre entier	↑ 9,1%		↑ 8,7%
Lactosérum en poudre	↓ -3,4%		↓ -2,1%

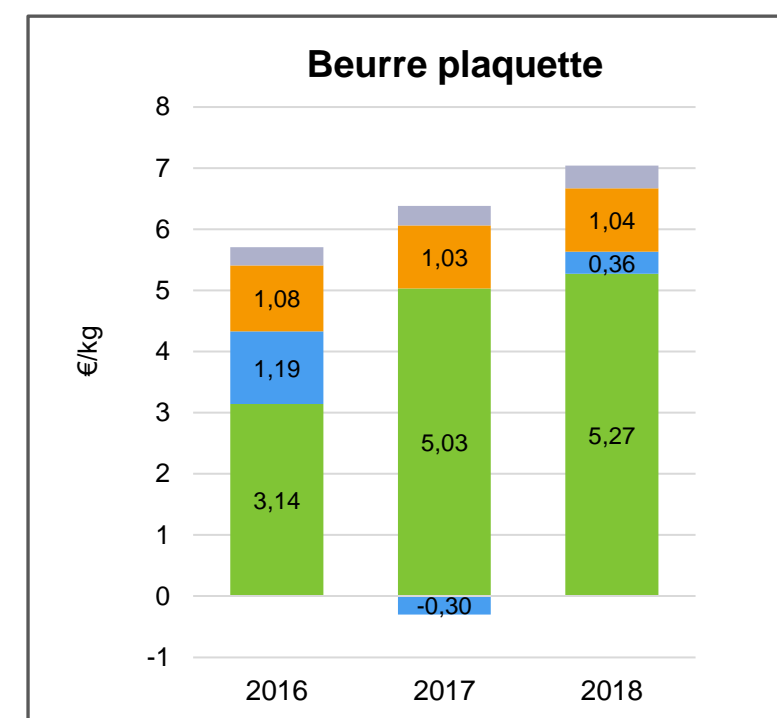
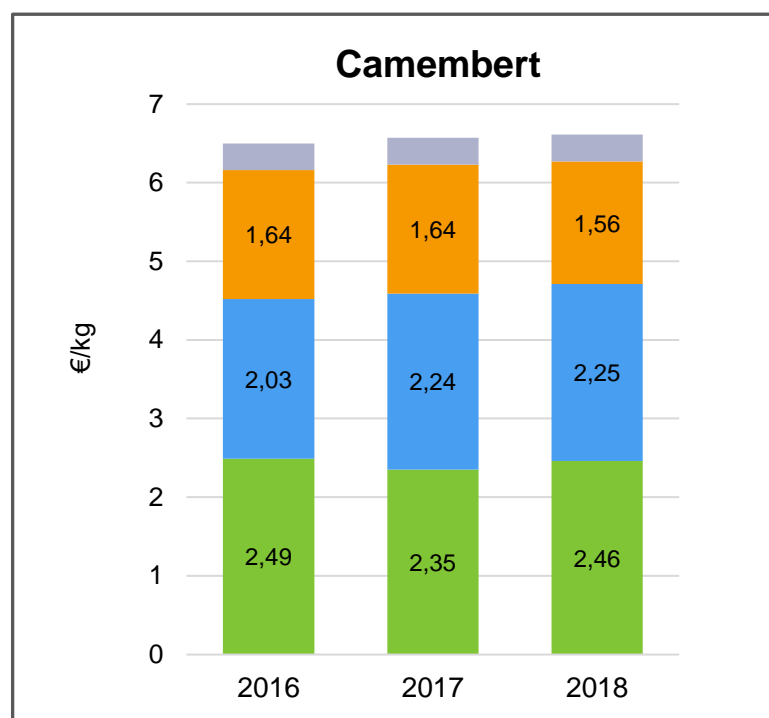
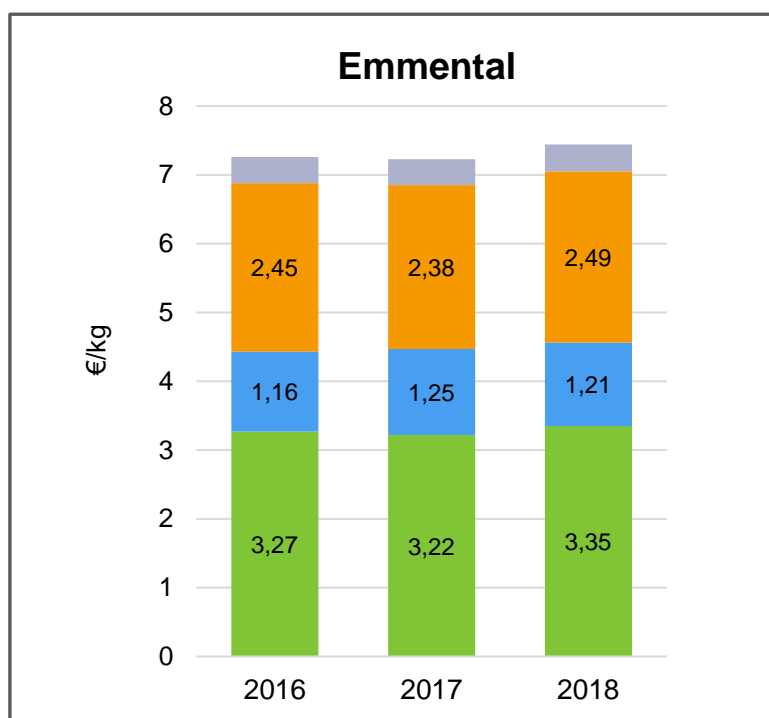
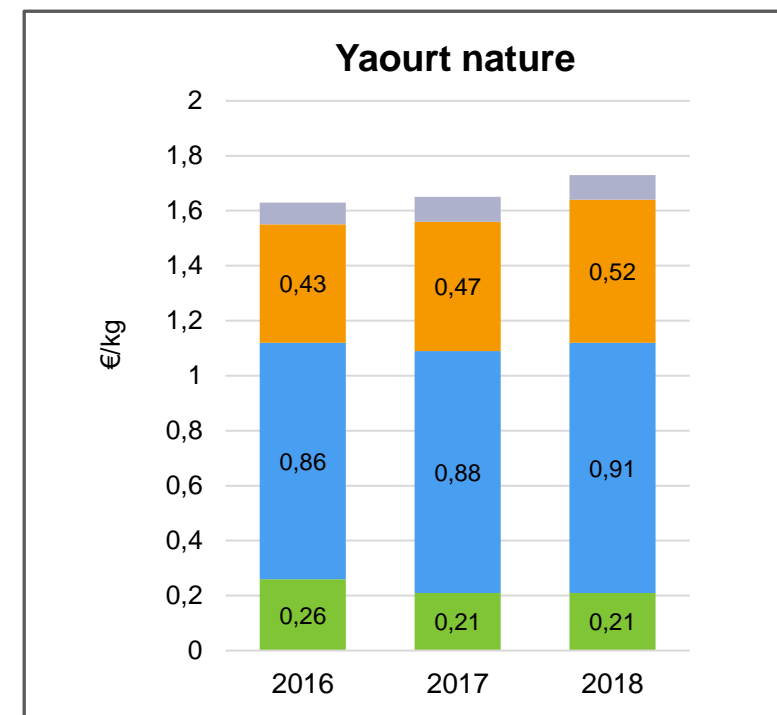
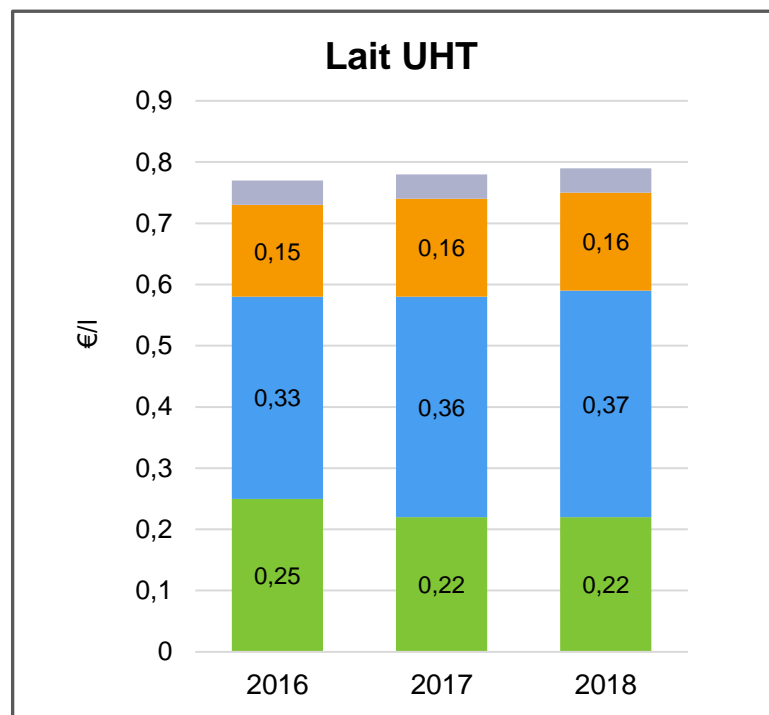
GMS et autres PDV	RHF	Prix		
		IAA	Export	Consommateur
indice PVI	indice PVI	indice PVI	prix Eurostat	prix IRI
juil 19 - juin 20	juil 19 - juin 20	juil 19 - juin 20	juil 19 - juin 20	P8 19 - P7 20
juin 19 - mai 20	juin 19 - mai 20	juin 19 - mai 20	comparaison avec la période équivalente l'année précédente	
→ 1,1%	→ -1,8%	↑ 8,4%		
→ 2,0%			↑ 2,9%	→ 1,0%
↑ 3,1%			↓ -3,1%	↑ 2,2%
→ 1,3%			→ 1,3%	→ 1,5%
→ 0,2%			↑ 2,1%	→ 1,6%
↓ -3,5%			→ 1,0%	→ 1,6%
			prix FAM	
			août 19 - juil 20	
			↓ -22,1%	↓ -16,2%
			↑ 24,3%	↑ 32,0%
			→ 1,7%	↑ 3,0%
			↓ -7,4%	↑ 3,5%

	Collecte		Prix payé aux producteurs	
	juil 19 - juin 20		juil 19 - juin 20	POUR AOP : juin 19 - mai 20
comparaison avec la période équivalente l'année précédente				
Allemagne	→ 0,4%		prix moyen standard conventionnel	319,60 €/1 000L
			prix moyen standard bio	461,19 €/1 000L
France	→ 0,5%		prix moyen standard conventionnel	333,58 €/1 000L
			prix moyen standard bio	464,14 €/1 000L
			indice prix moyen standard AOP	110,8

IPAMPA (Base 100 = 2015)	
juil 19 - juin 20	
Indice général lait de vache	103,9
Aliments achetés	99,5
Energie et lubrifiant	110,2
MILC	
juin 19 - mai 20	
Marge Ipampa sur coût indicé	127,2

## TENDANCE D'EVOLUTION SUR TROIS ANS

- TVA
- MARGE BRUTE DISTRIBUTION
- MARGE BRUTE TRANSFORMATION
- COÛT MATIERE PREMIERE



## DONNÉES MOYENNES NATIONALES ANNUELLES SELON LE TYPE D'EXPLOITATION LAITIÈRES

(Observatoire CNIEL – traitement Idele à partir des données fournies par les centres de gestion et organismes de conseil en élevage)



### DÉFINITION DES INDICATEURS

Le **coût de production** est égal à la somme des charges mobilisées par l'atelier lait.

Cet indicateur constitue un **point de comparaison avec la somme des produits de l'atelier lait** : lait, aides, ventes des petits veaux, des vaches de réforme, etc.

€ / 1 000 l	Conventionnel		Montagne		Biologique	
	2017	2018	2017	2018	2017	2018
Coût de production*	485	489	607	620	nd	nd
Prix de revient du lait*	380	384	445	459	nd	nd

nd : « Compte tenu d'un échantillon trop restreint et de la diversité des exploitations laitières certifiées biologiques, nous ne sommes pas en mesure de calculer des indicateurs nationaux 2018 robustes et représentatifs pour cette catégorie d'exploitation »

(RICA – traitement Idele, sous échantillon d'exploitations sans activité d'élevage autre que le lait de vache)

€ / 1 000 l	Conventionnel		Montagne		Biologique	
	2017	2018	2017	2018	2017	2018
Coût de production*	503	510	653	661	792	827
Prix de revient du lait*	380	394	452	461	539	563

Le **prix de revient** est égal au coût de production de l'atelier lait duquel sont déduits le montant des aides et les autres produits affectés à l'atelier (ventes des petits veaux, des vaches de réforme, etc.).

Cet indicateur constitue un **point de comparaison avec le prix réel du lait perçu par l'éleveur**.

### Utilisation de la méthode nationale de référence COUPROD

\* incluant la prise en compte des charges supplétives : rémunération des capitaux propres et des terres en propriété, rémunération de la main d'œuvre exploitant (à hauteur de 2 SMIC par unité de main d'œuvre dédiée à l'atelier lait)



# TABLEAU DE BORD INDICATEURS – METADONNEES

↑ Evolution supérieur à +2%   
 ⇒ Evolution entre -2% et +2%   
 ↓ Evolution inférieur à -2%

### Volume Fabrications

Les fabrications sont issues de l'enquête mensuelle de FranceAgriMer. Elles sont disponibles sur le site de Visionet/Données et chiffres/Productions animales/lait et produits laitiers/Enquête mensuelle laitière/Synthèse EML <https://visionet.franceagrimer.fr/Pages/default.aspx>

*Intitulé dans la source*

Lait de consommation	LAITS CONDITIONNES
Crème conditionnée	CREME CONDITIONNEE
Fromages	Calcul : from. hors fondus - "Petits suisses, from. blanc lisse camp."
Ultra-frais	Calcul : "yaourts" + "desserts lactés frais" + "Petits suisses, from.blanc lisse camp."
Beurre / MGLA	Calcul : beurre + beurre anhydre crème
Lait écrémé en poudre	Lait écrémé en poudre réengraissé ou non
Lait entier en poudre	autres poudres de lait (1,5% et plus)
Poudre de lactosérum	POUDRE DE LACTOSERUM

### Volume GMS

Les ventes en GMS sont issues du panel IRI sur le circuit HM+SM+EDMP + Drive. Les données sont disponibles sur SINAPS/Ventes en magasin

*Intitulé dans la source*

Lait de consommation	Lait liquide
Crème conditionnée	Crème
Fromages	Fromages LS
Ultra-frais	Ultra-frais
Beurre conditionné	Beurre 82% MG

### Volume Export

Les exports sont issus d'Eurostat. <http://epp.eurostat.ec.europa.eu/newxtweb/>  
Un manuel de prise en main d'Eurostat est disponible sur demande au CNIEL

	Codes douaniers	Commentaires
Lait de consommation	Lait liquide conditionné (04011010, 04012091/11)	emballage inférieur à 2 litres
Crème conditionnée	Crème conditionnée (04013011/31/91, 04014010, 04015011/31/91)	emballage inférieur à 2 litres
Fromages	Fromages (0406)	
Ultra-frais	Yaourts et laits fermentés (040310, 040309051/53/59/61/63/69/91/93/99)	hors dessert lactés et fromage frais
Beurre conditionné	Beurre conditionné (04051011)	emballage inférieur à 1kg
Beurre vrac / MGLA	Beurre vrac (04051019/30/50/90) + MGLA et butteroil en équivalent beurre (040590)	
Lait écrémé en poudre	Poudre de lait écrémée (040210)	
Lait entier en poudre	Poudre de lait grasse (04021/29)	
Poudre de lactosérum	Poudre de lactosérum (04041002/04/06/11/12/14/16/19/26/28/32/34/36/38)	

### Collecte et prix

Pour la France, la collecte et les prix sont issus de l'enquête mensuelle de FranceAgriMer. Les résultats sont disponibles sur le site de Visionet/ Données et chiffres/Productions animales/lait et produits laitiers/ Enquête mensuelle laitière/Lait de vache. <https://visionet.franceagrimer.fr/Pages/default.aspx>

Pour l'Allemagne, la collecte et les prix sont disponibles sur le site BLE : [https://www.ble.de/DE/BZL/Daten-Berichte/Milch-Milcherzeugnisse/milch-milcherzeugnisse\\_node.html](https://www.ble.de/DE/BZL/Daten-Berichte/Milch-Milcherzeugnisse/milch-milcherzeugnisse_node.html)

Les prix du lait standard sont exprimé en 38g de MG et 32g de MP

Pour la collecte, le mois de février est ramené à 28 jours

### Indice PVI (sortie usine)

Les indices de prix sont issus des enquêtes INSEE. [https://www.insee.fr/fr/statistiques/series/108665892?INDICATEUR=2881461&PRODUIT\\_IPPI=2786771%2B2787016%2B2786772](https://www.insee.fr/fr/statistiques/series/108665892?INDICATEUR=2881461&PRODUIT_IPPI=2786771%2B2787016%2B2786772)

*Intitulé dans la source*

pour GMS	Produits laitiers et fromages pour GMS
Lait de consommation	Lait liquide
Crème conditionnée	Crème de lait
Fromages	Fromages
Ultra-frais	Produits frais : yaourts, desserts lactés frais
Beurre conditionné	Beurre conditionné
pour grossistes et restaurateurs	Produits laitiers et fromages pour grossistes et restaurateurs
pour clients industriels	Produits laitiers et fromages pour clients industriels (poudre de lait, babeurre...)

### Prix FAM

Les prix sont issus de l'enquête de FranceAgriMer. Il s'agit des prix mensuels. Ils sont disponibles sur le site de Visionet /Données et chiffres/productions animales/lait et produits laitiers/prix des produits laitiers industriels/prix des produits laitiers. <https://visionet.franceagrimer.fr/Pages/default.aspx>

*Intitulé dans la source*

Beurre vrac et MGLA	Calcul : 50% prix facturation et 50% prix contrat pour Beurre standard industriel 82% MG x 30% et Beurre concentré et butteroil (>= 99,3% MG) ramené à 82% de MG (/1,225) x 70%
Lait écrémé en poudre	Poudre de lait 0% MG (consommation humaine)
Lait entier en poudre	Poudre de lait entier 26% MG
Poudre de lactosérum	Poudre de lactosérum (consommation animale)

### Prix Export

Les exports sont issus des données Eurostat. Les prix eurostat sont issus d'un calcul valeur divisée par volume. <http://epp.eurostat.ec.europa.eu/newxtweb/>  
Un manuel de prise en main d'Eurostat est disponible sur demande au CNIEL

	Codes douaniers	Commentaires
Lait de consommation	Lait liquide conditionné (04011010, 04012091/11)	emballage inférieur à 2 litres
Crème conditionnée	Crème conditionnée (04013011/31/91, 04014010, 04015011/31/91)	emballage inférieur à 2 litres
Fromages	Fromages (0406)	
Ultra-frais	Yaourts et laits fermentés (040310, 040309051/53/59/61/63/69/91/93/99)	hors dessert lactés et fromage frais
Beurre conditionné	Beurre conditionné (04051011)	emballage inférieur à 1kg
Beurre vrac / MGLA	Beurre vrac (04051019/30/50/90) + MGLA et butteroil en équivalent beurre (040590)	
Lait écrémé en poudre	Poudre de lait écrémée (040210)	
Lait entier en poudre	Poudre de lait grasse (04021/29)	
Poudre de lactosérum	Poudre de lactosérum (04041002/04/06/11/12/14/16/19/26/28/32/34/36/38)	

### Prix consommateur

Les prix en GMS sont issus du panel IRI sur le circuit HM+SM+EDMP + Drive. Les données sont disponibles sur SINAPS/Ventes en magasins

*Intitulé dans la source*

Lait de consommation	Lait liquide
Crème conditionnée	Crème
Fromages	Fromages LS
Ultra-frais	Ultra-frais
Beurre conditionné	Beurre 82% MG

### Valorisation beurre/poudre

La valorisation beurre poudre est calculée par le CNIEL avec les prix issus de l'enquête FranceAgriMer. Les prix utilisés sont les prix mensuels (c'était jusqu'alors une moyenne des prix hebdomadaires)

Le calcul demeure inchangé. Pour le beurre, nous calculons un prix composite: 30% beurre 82% et 70% beurre concentré (ramené en équivalent beurre) en prenant en compte pour 50% les prix contrat et 50% les prix facturations.

### Fromages Allemands

Les prix des fromages allemands sont issus des cotations des marchés de Hanovre et Kempen. <http://www.butterkaeseboerse.de/notierung.html>

### Ipampa

Les indices IPAMPA qui sont des indices de prix d'achat des moyens de production agricoles sont diffusés sur le site de l'IDELE. <http://idele.fr/services/outils/ipampa.html>

### MILC

La MILC ou Marge IPAMPA Lait de vache sur Coût total indicé est explicitée et diffusée sur le site de l'IDELE. <http://idele.fr/services/outils/milc.html>

### Coûts de production et prix de revient

Indicateurs calculés selon la méthode Couprod : [Descriptif détaillé de la méthode](#)

conventionnel	Expl. conventionnelles de plaine
Montagne	Expl en zone de montagne selon le zonage ICHN, hors montagnes de l'Est
Biologique	Expl. certifiées, hors conversion

**Source RICA-traitement IDELE :** Moyenne géométrique, calculée sur le sous échantillon des exploitations laitières n'ayant ni autre atelier animal ni cultures spéciales, filtré statistiquement. <http://idele.fr/index.php?id=4107>

**Source Observatoire CNIEL :** Calcul sur un échantillon constitué de données et résultats statistiques remontés par des centres de gestion et organismes de conseil en élevage et redressé en terme de zone géographique et taille d'exploitation pour coller à la ferme France sur la base des données SPIE-BDNI et Agence Bio.

### Cout matière lère et Marges brutes

Le coût matière première, la marge brute industrie et la marge brute détail GMS pour les 5 produits au lait de vache sont calculé par l'Observatoire de la formation des prix et des marges. [https://observatoire-prixmarges.franceagrimer.fr/resultats/Pages/ResultatsFiliere.aspx?idfiliere=6&sousmenuid=592&ty](https://observatoire-prixmarges.franceagrimer.fr/resultats/Pages/ResultatsFiliere.aspx?idfiliere=6&sousmenuid=592&type=Tableau)