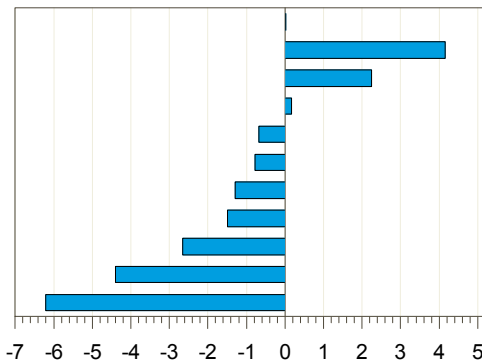


DONNÉES LAIT DE VACHE



Semaine n°40 du 28 septembre au 4 octobre 2020

FRANCE
Hauts-de-France IDF
Normandie
Pays-de-la-Loire
Grand Est
Bretagne
Centre-Val de Loire
Auvergne-Rhône-Alpes
Occitanie PACA
Bourgogne-Franche-Comté
Nouvelle-Aquitaine



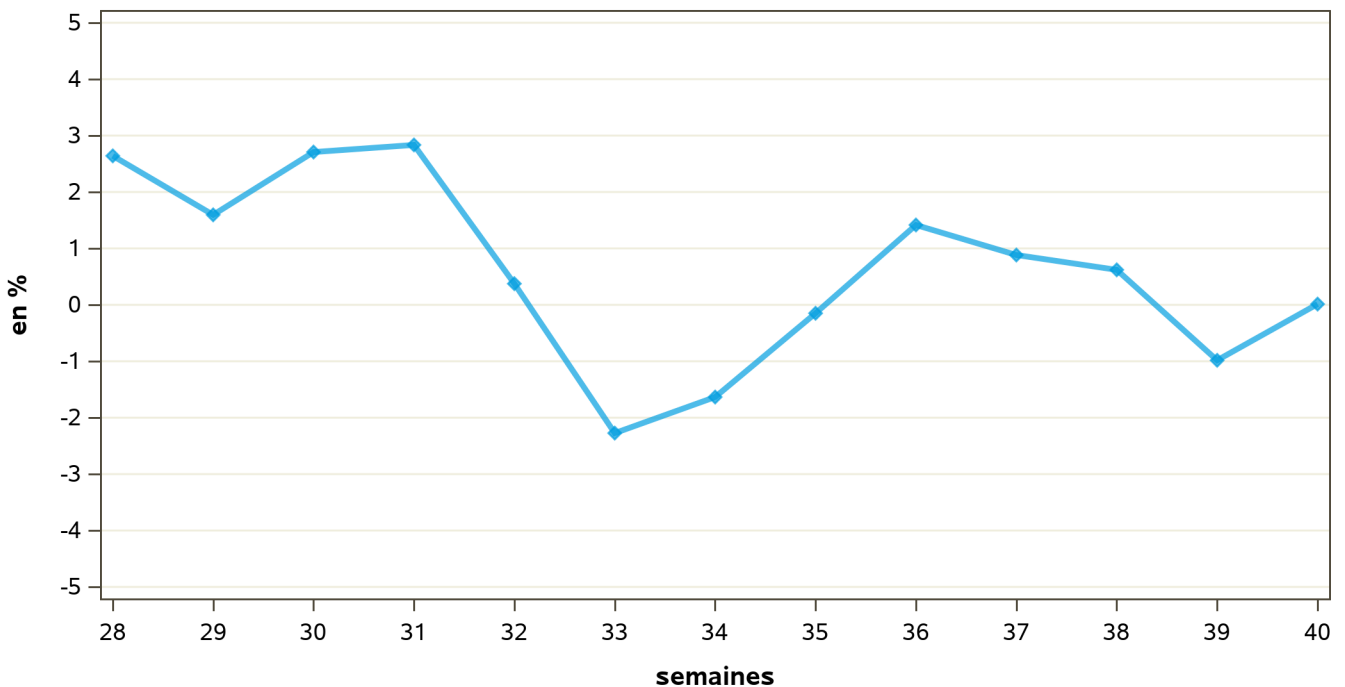
En % 2020 / 2019

Régions	Évolution N-1 (en %)	Évolution S-1 (en %)
Auvergne-Rhône-Alpes	-1.5	0.9
Bourgogne-Franche-Comté	-4.4	0.5
Bretagne	-0.8	-0.1
Centre-Val de Loire	-1.3	1.3
Grand Est	-0.7	1.3
Hauts-de-France IDF	4.2	-1.3
Normandie	2.3	-3.3
Nouvelle-Aquitaine	-6.2	3.7
Occitanie PACA	-2.7	3.2
Pays-de-la-Loire	0.2	1.8
FRANCE	0	0.1

Source : FranceAgriMer / sondage lait de vache

Source : FranceAgriMer / sondage lait de vache

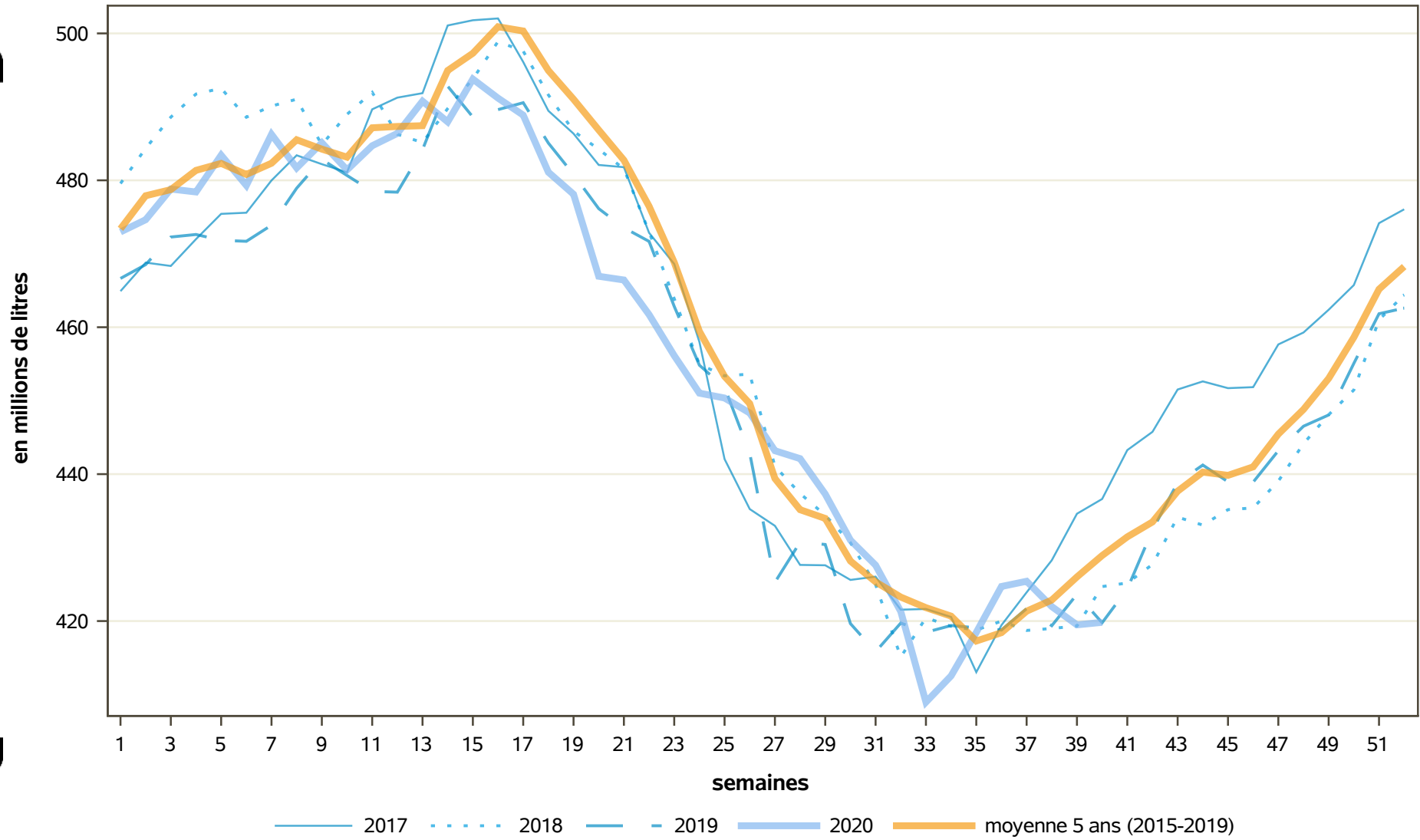
Évolution nationale N/N-1



Source : FranceAgriMer / sondage lait de vache

COLLECTE FRANCAISE : 2017, 2018, 2019 et 2020

semaine n°40 / 2020



Directrice de la publication : Christine Avelin / Rédaction : direction Marchés, études et prospective
12, rue Henri Rol-Tanguy - TSA 20002 / 93555 MONTREUIL Cedex
Tel. : 01 73 30 30 00 www.franceagrimer.fr [@franceagrimer](https://twitter.com/franceagrimer)