

# CONJONCTURE LAIT DE VACHE



2020 – n° 44

France

## Tableau de bord hebdomadaire

### Collecte brute

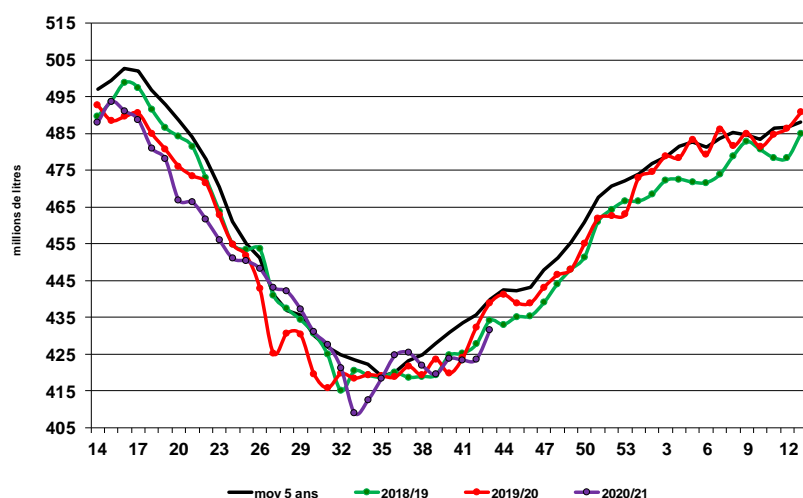
Collecte de la semaine 43/2020

<b>432*</b>	<b>Du 19 au 25 octobre 2020</b>
évol. % n-1	-1.5%
évol. % s-1	+1.9%
évol. % moy. 5 ans	-1.4%
424* (rappel)	Semaine 42/2020

\*En millions de litres

Source : FranceAgriMer/sondage hebdomadaire

Collecte hebdomadaire des dernières campagnes



### Collecte mensuelle

comparaison : N/N-1	Collecte*	(évolution)	MG* (g/l)	(écart)	MP* (g/l)	(écart)
<b>août-20</b>	1 851 567	-0,92%	<b>40,47</b>	<b>-0,30</b>	<b>32,68</b>	<b>-0,19</b>
Cumul année 2020	16 270 121	0,65%	<b>41,41</b>	<b>0,14</b>	<b>33,46</b>	<b>0,17</b>

\*Millions de litres

\* (Matière grasse)

\* (Protéine)

Source : FranceAgriMer/SSP/enquête mensuelle laitière

### Répartition de la collecte

août-20	Collecte totale (en 1000 litres)	Part de collecte conventionnelle* (en %)	Part de collecte AOP/IGP (%)	Part de collecte biologique (%)
2019	1 851 567	79,30	16,30	4,40
2020	1 868 770	80,00	15,90	4,10

Source : FranceAgriMer/SSP/enquête mensuelle laitière

### Collecte mensuelle biologique

comparaison : N/N-1	Collecte*	(évolution)	MG* (g/l)	(écart)	MP* (g/l)	(écart)
<b>août-20</b>	81 253	6,00%	<b>39,89</b>	<b>-0,15</b>	<b>31,55</b>	<b>-0,34</b>
Cumul année 2020	727 937	10,12%	<b>40,76</b>	<b>0,41</b>	<b>32,37</b>	<b>0,03</b>

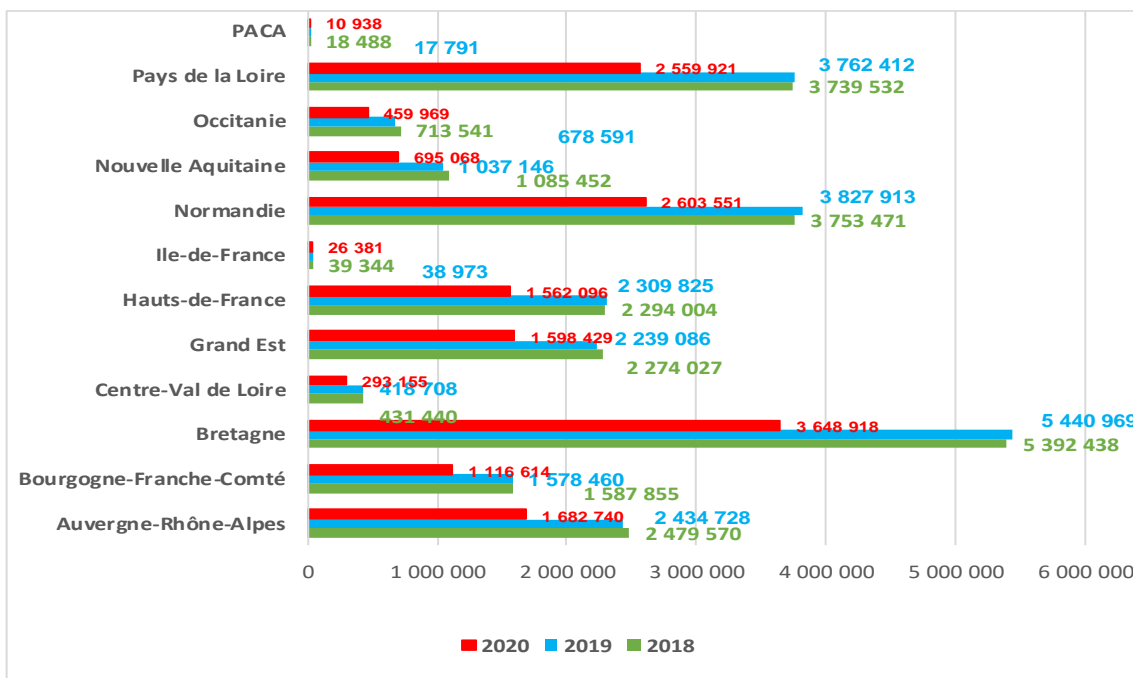
\*Millions de litres

\* (M. grasse)

\* (Protéine)

Source : FranceAgriMer/SSP/enquête mensuelle laitière

## Collecte par région cumul fin campagne (en millions de litres)



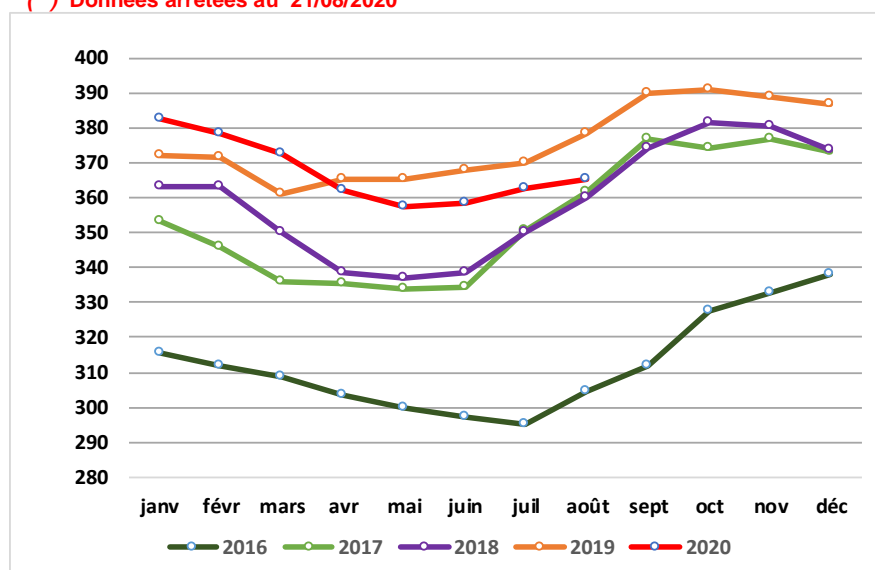
Source : FranceAgriMer d'après enquête mensuelle laitière

## Prix du lait réel

payé aux producteurs (euros/1000 litres)\*

(\* ) Pour être cohérent avec l'information sur les prix transmise à l'UE et pour faciliter la comparaison avec les prix pratiqués dans les autres états membres, FranceAgriMer diffuse désormais le "prix réel" payé aux producteurs.

(\*\*) Données arrêtées au 21/08/2020



Source : FranceAgriMer/SSP/enquête mensuelle laitière

Prix du lait (€ / 1 000 litres)

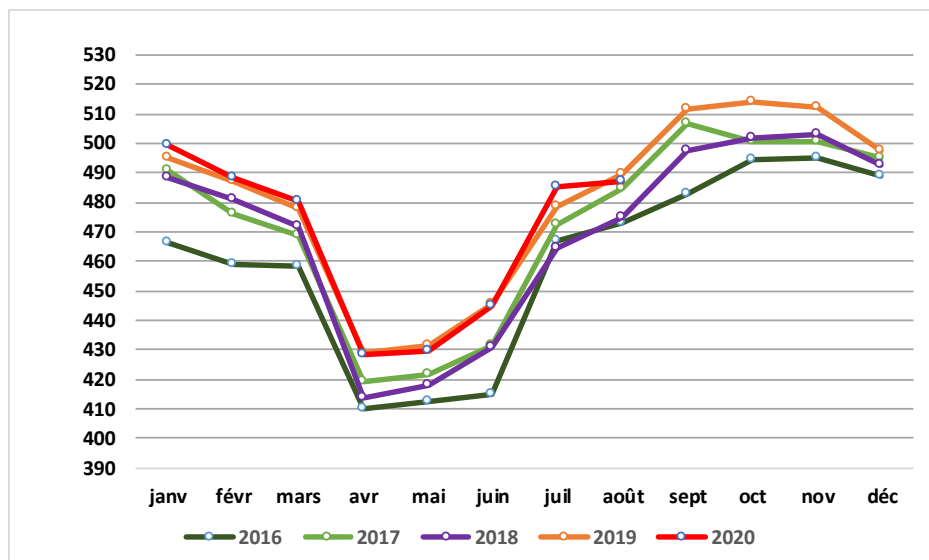
<b>août-20</b>	365,41
évol. % m-1	0,73%
évol. %n-1	-3,49%
Par trimestre :	
Trim. 1 2019	377,77
Trim. 2 2019	359,42
Trim. 3 2019	
cumul** année 2019	368,85
cumul** année 2020	367,59
évol** %n-1	-0,34%

Le prix du lait en août 2020 est en baisse de -13.2 euros/1000 litres par rapport au même mois de l'année précédente.

## Prix du lait réel biologique

payé aux producteurs (euros/1000 litres)\*

Prix du lait bio (€ / 1 000 litres)



Source : FanceAgriMer/SSP/enquête mensuelle laitière

août-20	
	487,34
évol. % m-1	0,39%
évol. % n-1	-0,42%
Par trimestre :	
Trim. 1 2019	489,40
Trim. 2 2019	434,17
Trim. 3 2019	
cumul** année 2019	464,53
cumul** année 2020	466,36
évol** % n-1	0,39%

Le prix du lait biologique en août 2020 est en baisse de -2.06 euros/1000 litres par rapport à l'année précédente.

## Fabrications

### Evolution des fabrications de PGC et produits industriels

	août-20	Évolution M/M-1 (%)	Évolution N/N-1 (%)	Cumul annuel 2020	Évolution N/N-1 (%)
Lait conditionné	225 980	-1,24	-7,54	2 095 857	1,62
Yaourt et dessert lacté	153 992	-3,30	-6,51	1 393 690	1,31
Crème conditionnée	38 195	1,20	-1,12	309 219	-1,00
Beurre et MGLA (1)	27 293	-14,83	1,02	282 876	0,36
Poudre de lait	38 999	-18,84	7,81	379 225	5,52
Conditionnement de poudres de lait	13 965	-12	14	125 180	5
Fromages et spécialités fromagères	133 176	-1	-6	1 123 044	-2

Unités : 1 000 litres (lait) sinon en tonnes

Source : FranceAgriMer/SPP/enquête mensuelle laitière SSP/r

(1) En équivalent beurre

Beurre et poudres en France

Prix des facturations	Beurre	Poudre 0%	Poudre 26%	Lactosérum
	Standard 82 % MG	conso humaine		
Prix moyen (€/tonne)	3 380	2 121	2 818	NC
écart par rapport à s-1	-	2,9 %	-1,1 %	-
écart par rapport à n-1	-6,9 %	-0,9 %	-5,1 %	-

Prix des contrats	Beurre	Poudre 0%	Poudre 26%	Lactosérum
	Standard 82 % MG	conso humaine		
Prix moyen (€/tonne)	3 353	2 234	2 775	NC
écart par rapport à s-1	-	1,9 %	3,4 %	-
écart par rapport à n-1	-5	-6,9 %	-	-

Source : FranceAgriMer enquête prix des produits laitiers industriels

Commerce extérieur

Evolution du commerce extérieur français : août 2020

produits	Exportations		Importations		Solde des échanges		
	cumul annuel (1000 t)	évol. %n-1	cumul annuel (1000 t)	évol. %n-1	cumul annuel (1000 t)	évol. %n-1	[n-1 - n]
Lait conditionné	191,8	-10,5%	45,2	-6,2%	146,6	-11,7%	19,4 kT
Fromages	422,6	-4,4%	263,6	5,6%	159,0	-17,3%	33,3 kT
Yaourts et laits fermentés	228,7	-1,8%	61,5	-1,2%	167,3	-2,0%	3,4 kT
Crème conditionnée	59,8	-4,9%	54,6	0,8%	5,1	-40,5%	3,5 kT
Beurre conditionné	25,2	-7,9%	2,9	-37,5%	22,3	-1,9%	0,4 kT
Beurre vrac	22,1	15,6%	112,0	-4,6%	-89,9	-8,6%	8,4 kT
Poudre de lait écrémé	186,8	1,2%	23,4	-13,2%	163,5	3,7%	5,8 kT
Poudre grasse	49,8	12,8%	24,6	-15,8%	25,2	69,1%	10,3 kT

Source : FranceAgriMer d'après les Douanes  
Données arrêtées au 22/10/2020

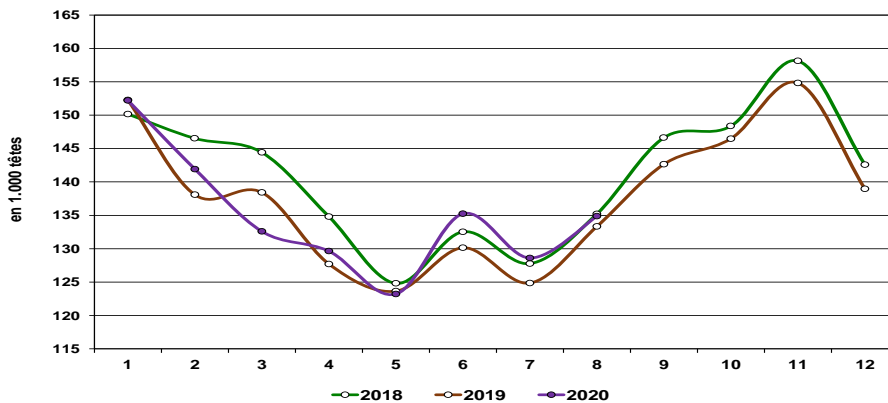
Achats des ménages

cumul annuel au mois de 09/2020	Evol tonnage/ A-1 %	Prix moyen (€/kg)	Evol prix/A-1 (%)	Structure volume (%)
Lait de consommation liquide	5	0,9	1,5	100
Ultra-frais(1)	3,5	2,6	1,1	100
Matières grasses solides (2)	8,5	7,1	0,3	100
Crème	14,8	3,7	1,6	100
Fromages (3)	8,4	9,8	0,4	100
dont Vache	8,7	9,3	0,5	88,3
dont chèvre	7,3	12,4	-0,3	7,4
dont brebis	4,7	15,1	0,5	4
dont mixte et indéterminer	-6,9	16,8	8,5	0,4

(1) Yaourts naturels, desserts frais et fromage frais (2) y compris margarine (3) fromages et spécialités fromagères de vache

## Abattages

### Évolution des abattages de vaches (laitières et allaitantes)



#### Août 2020 :

Les abattages de vaches **sont en augmentations** de **+1.2%** soit : **+ 1 543** têtes par rapport à l'année précédente.

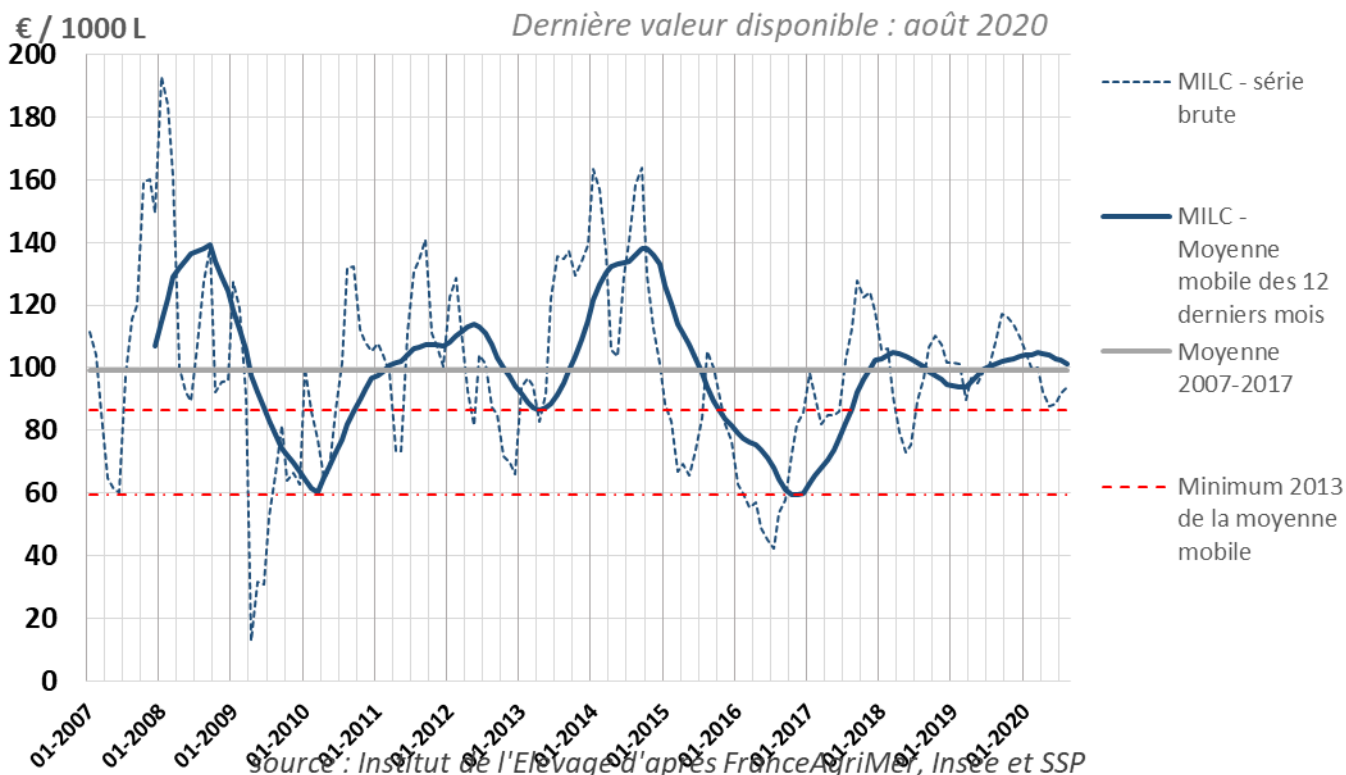
Le poids moyen des carcasses est de **49.2** kg soit **+1.1**kg par rapport à l'année précédente.

Source : FranceAgriMer d'après Agreste (SSP)

## Marge laitière

	juil.-20	août-20
Marge IPAMPA sur coût indicé, en €/1000 l .....	91,65	93,95
Total des produits, en €/1000 l .....	390,97	393,88
Produit généré par la vente du lait, en €/1000 l.....	345,84	349,64
Prix du lait conventionnel (hors AOP, hors AB) payé au taux réel, en €/1000 l.....	342,90	346,70
Produit généré par les ventes d'animaux, en €/1000 l.....	45,13	44,24
Total des charges indicées, en €/1000 l .....	299,32	299,93
Marge IPAMPA sur coût indicé, moyenne mobile sur 12 mois en €/1000 l .....	102,30	101,19
Produits totaux indicés, moyenne des 12 derniers mois en €/1000 l .....	403,45	402,29
Charges totales indicées, moyenne des 12 derniers mois en €/1000 l .....	301,15	301,10
Marge IPAMPA sur coût indicé, en indice (100=2015) .....	112,41	115,23

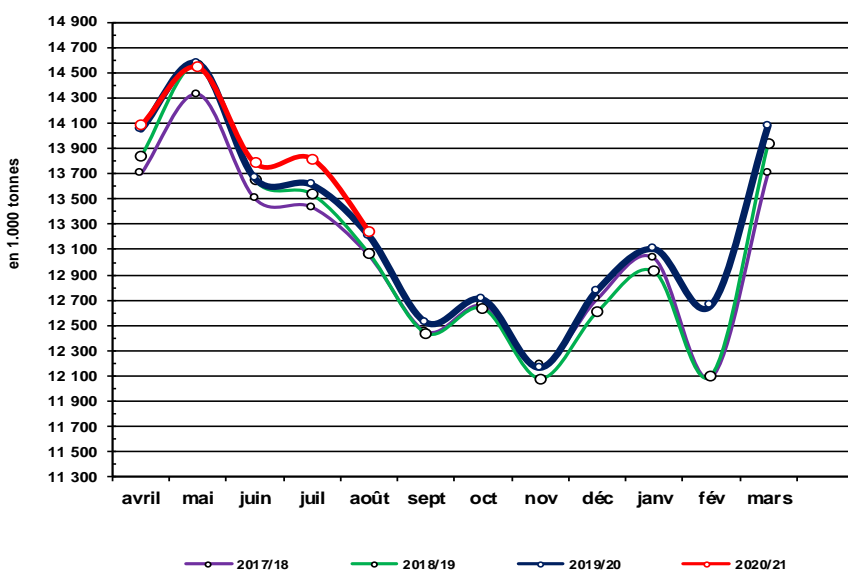
## MILC (Marge IPAMPA Lait de Vache sur Coût Total indicé)



## Union européenne

### Collecte brute

#### Collecte mensuelle dans l'UE à 27 + Royaume-Uni



Source : FranceAgriMer d'après Eurostat

#### Campagne 2020/2021

Cumul UE	
<b>UE à 27 + RU</b>	<b>69 471</b>
Volume (1000 T)	
évol. % n-1	<b>0,53%</b>
<b>UE à 15</b>	<b>59 013</b>
Volume (1000 T)	
évol. % n-1	0,21%

Pour le mois d'août 2020 **13 243\*** est en hausse **+0.53%**.  
La **campagne 2020/21 fin août** le volume collecté dans les 27 États Membres de l'UE est de **69 471\***

**Campagne 2019/20 : 159 100\***  
**Campagne 2018/19 : 157 383\***  
**Campagne 2017/18 : 143 140\***

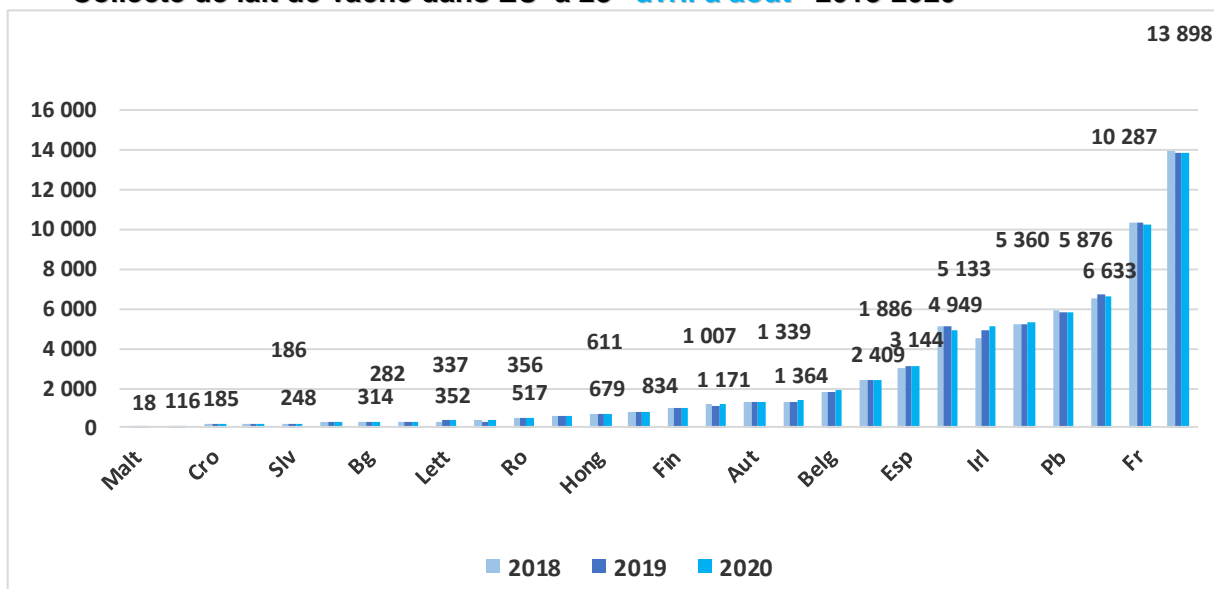
\* En milliers de tonnes

## Collecte de lait de vache dans les principaux États membres

### Lait cru de vache livré aux laiteries fin août et sept

VOLUME	Août				Cumul avril à fin août				sept
	2 018	2 019	2020	%	2 018	2 019	2020	%	2020
Belgique	347	362	361	0%	1 792	1 837	1 886	3%	344
Bulgarie	56	58	60	3%	301	302	314	4%	0
Tchéquie	252	259	267	3%	1 304	1 311	1 364	4%	255
Danemark	481	477	481	1%	2 414	2 401	2 409	0%	0
<b>Allemagne</b>	<b>2 706</b>	<b>2 723</b>	<b>2 702</b>	<b>-1%</b>	<b>13 998</b>	<b>13 887</b>	<b>13 898</b>	<b>0%</b>	<b>0</b>
Estonie	64	65	68	4%	325	325	337	4%	0
<b>Irlande</b>	<b>848</b>	<b>868</b>	<b>893</b>	<b>3%</b>	<b>4 549</b>	<b>4 955</b>	<b>5 129</b>	<b>3%</b>	<b>0</b>
Grèce	51	52	62	21%	265	270	282	5%	0
Espagne	582	603	606	0%	3 030	3 105	3 144	1%	0
<b>France</b>	<b>1 907</b>	<b>1 925</b>	<b>1 907</b>	<b>-1%</b>	<b>10 354</b>	<b>10 322</b>	<b>10 287</b>	<b>0%</b>	<b>0</b>
Croatie	36	35	36	2%	194	187	185	-1%	0
<b>Italie</b>	<b>941</b>	<b>933</b>	<b>932</b>	<b>0%</b>	<b>5 094</b>	<b>5 104</b>	<b>4 949</b>	<b>-3%</b>	<b>0</b>
Chypre	18	19	22	18%	94	99	116	18%	0
Lettonie	72	76	75	-1%	350	352	352	0%	70
Lituanie	135	135	133	-2%	625	618	611	-1%	123
Luxembourg	32	34	35	5%	170	174	186	7%	0
Hongrie	121	126	130	3%	653	656	679	4%	0
Malte	3	3	3	3%	17	18	18	0%	0
<b>Pays-Bas</b>	<b>1 148</b>	<b>1 157</b>	<b>1 140</b>	<b>-1%</b>	<b>5 934</b>	<b>5 843</b>	<b>5 876</b>	<b>1%</b>	<b>1 110</b>
Autriche	246	250	246	-1%	1 348	1 348	1 339	-1%	0
<b>Pologne</b>	<b>1 008</b>	<b>1 030</b>	<b>1 050</b>	<b>2%</b>	<b>5 187</b>	<b>5 246</b>	<b>5 360</b>	<b>2%</b>	<b>0</b>
Portugal	150	155	158	2%	819	823	834	1%	0
Roumanie	99	95	99	4%	516	514	517	1%	0
Slovénie	46	47	48	3%	246	242	248	2%	0
Slovaquie	67	68	69	2%	354	349	356	2%	66
Finlande	196	196	198	1%	1 008	987	1 007	2%	187
Suède	227	217	230	6%	1 174	1 145	1 171	2%	0
<b>Royaume-Uni</b>	<b>1 231</b>	<b>1 242</b>	<b>1 231</b>	<b>-1%</b>	<b>6 542</b>	<b>6 688</b>	<b>6 636</b>	<b>-1%</b>	<b>1 200</b>
<b>TOTAL</b>	<b>13 069</b>	<b>13 208</b>	<b>13 243</b>	<b>0%</b>	<b>68 655</b>	<b>69 105</b>	<b>69 490</b>	<b>1%</b>	<b>3 355</b>

### Collecte de lait de vache dans EU à 28 **avril à août** 2018-2020



### Prix du lait dans l'Union Européenne

Prix moyen du lait de vache départ ferme par pays européen - 2019-2020

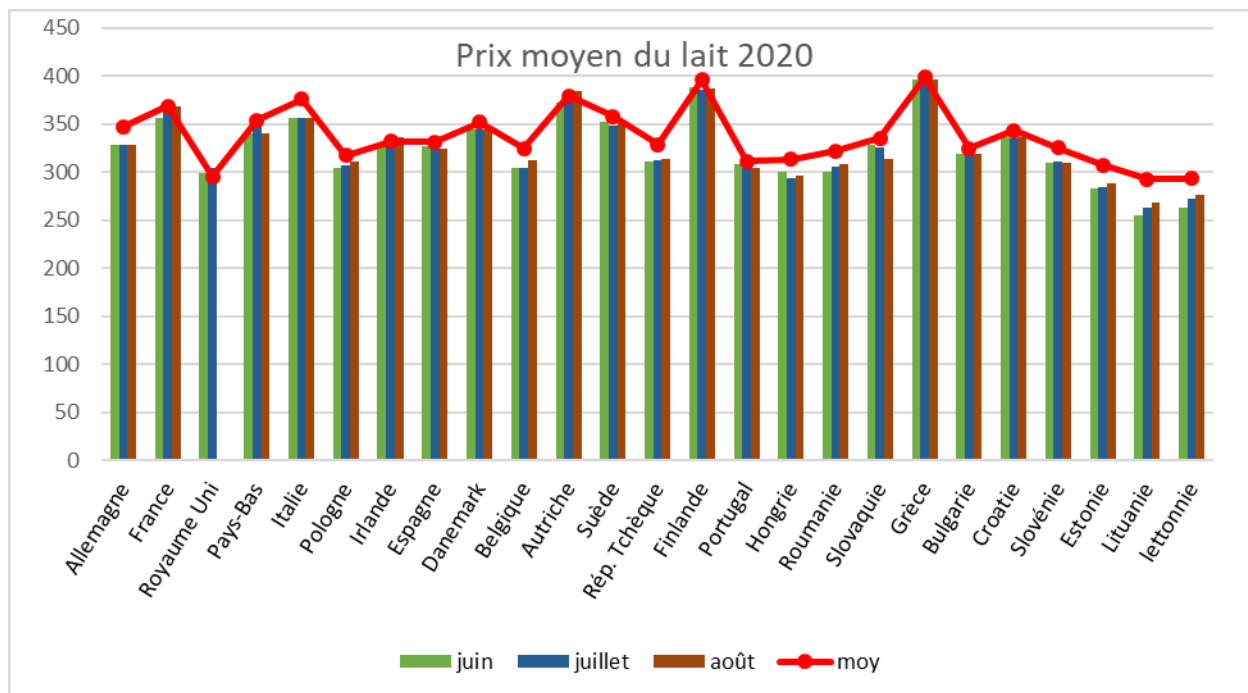
Lait à teneurs réelles MG et MP en €/1000 litres

année 2020	janv	févr.	mars	avr.	mai	juin	juil.	août	sept.	oct.	nov.	déc.	Moy 2020	Ecart m/m-1
Allemagne	360	359	359	351	335	329	328	328					344	-16
France	375	380	362	370	365	356	364	369					368	-5
Royaume Uni	339	341	321	315	302	299	305						317	
Pays-Bas	376	373	361	340	335	340	350	340					352	-5
Italie	409	386	377	367	371	357	357	357					373	4
Pologne	337	335	321	304	303	305	307	311					315	-1
Irlande	357	365	325	296	315	327	335	336					332	19
Espagne	336	336	333	332	329	327	325	325					330	-3
Danemark	350	361	361	351	351	344	344	344					351	0
Belgique	354	348	329	313	307	305	304	312					322	-6
Autriche	378	384	383	383	375	373	373	384					379	-8
Suède	363	350	359	359	369	353	349	351					357	10
Rép. Tchèque	356	355	334	317	308	311	312	314					326	-9
Finlande	397	398	399	401	399	389	386	387					395	-2
Portugal	318	313	313	313	309	308	305	305					311	-4
Hongrie	335	329	320	306	303	300	294	297					311	-3
Roumanie	335	332	333	327	308	301	306	308					319	-19
Slovaquie	342	343	342	339	330	328	326	314					333	0
Grèce	400	400	400	399	399	396	392	396					398	-2
Bulgarie	329	330	330	323	321	319	319	319					324	-1
Croatie	355	350	343	340	339	336	335	336					342	-7
Slovénie	347	340	336	316	309	310	311	310					322	-16
Estonie	322	324	324	309	293	283	285	288					304	-29
Lituanie	318	321	320	290	261	255	263	268					287	-30
lettonnie	311	316	316	294	264	263	273	276					289	-6
<b>Moy.pondérée</b>	<b>360</b>	<b>360</b>	<b>351</b>	<b>342</b>	<b>336</b>	<b>336</b>	<b>338</b>	<b>339</b>					<b>345</b>	<b>-6</b>

\* Les prix indiqués pour ce mois sont des estimations ou reconstructions du mois précédent transmises par les états membres. Ils seront corrigés ultérieurement. Les pays sont classés par ordre décroissant de collecte laitière 2017

Source : Eurostat, selon les états membres

(M.A.J des données au 06/10/2020)



**Prix des produits laitiers** Semaine 44 (du 26 oct. au 30 oct. 2020)

**Beurre et poudres dans l'UE**



Allemagne	Beurre	Poudre 0%	Poudre 26 %	Lactosérum
	(kempten)	conso humaine		
Prix (€/tonne)	3 450	2 175	2 775	690
écart par rapport à s-1	-0,7 %	-2,5 %	-1,8 %	-1,4 %
écart par rapport à n-1	-6,1 %	-10,7 %	-8,1 %	3,0 %

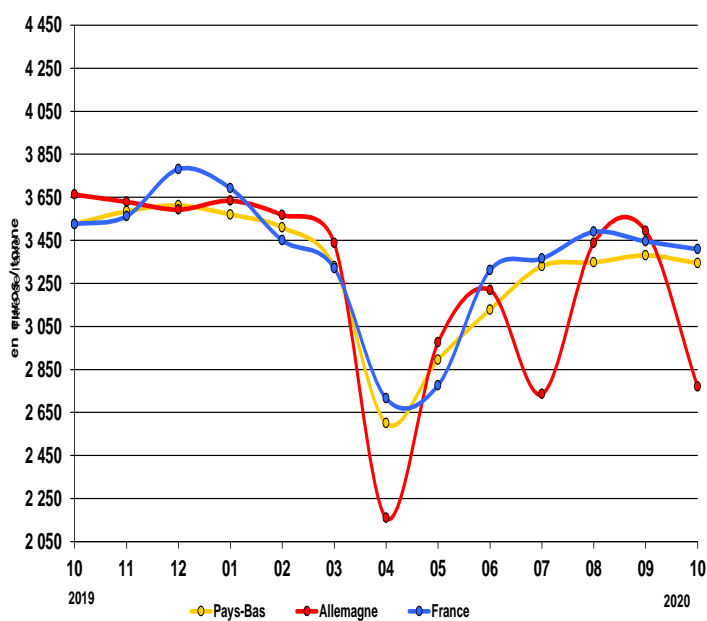
Pays-Bas	Beurre	Poudre 0%	Poudre 26 %	Lactosérum
		conso humaine		
Prix (€/tonne)	3 320	2 150	2 710	720
écart par rapport à s-1	-0,9 %	-0,9 %	0,0 %	-4,2 %
écart par rapport à n-1	-5,7 %	-11,5 %	-10,9 %	6,2 %

Les écarts tiennent compte d'une mise à jour des données S-1

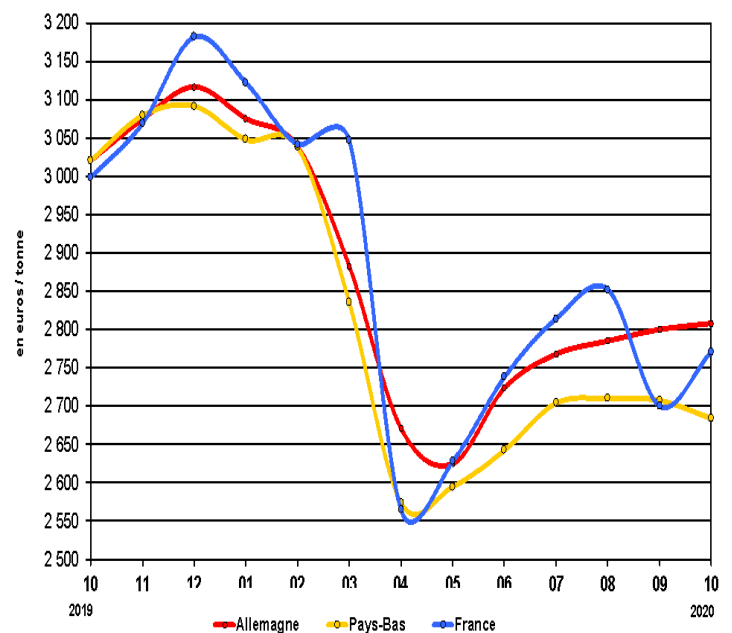
Source : FranceAgrimer d'après ATLA actualités économiques internationales, ZMB, Productschap Zuivel

## Beurre et poudres en France et dans l'UE

Beurre vrac (\*)



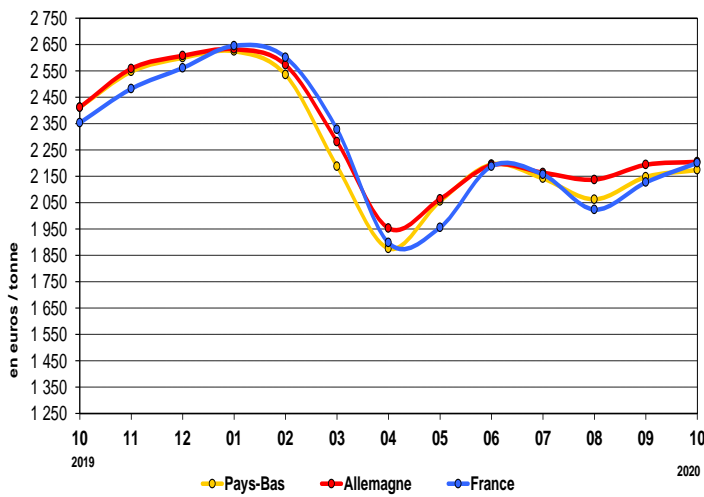
Poudre grasse (\*)



Source : FranceAgriMer d'après Productschap Zuivel, ZMB

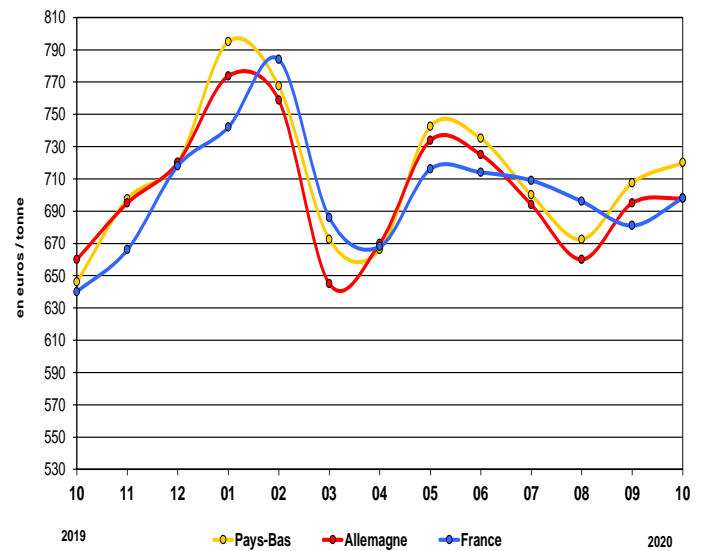
### Poudre de lait écrémé

Destinée à la consommation humaine (\*)



### Poudre de lactosérum

Destinée à la consommation animale (\*)

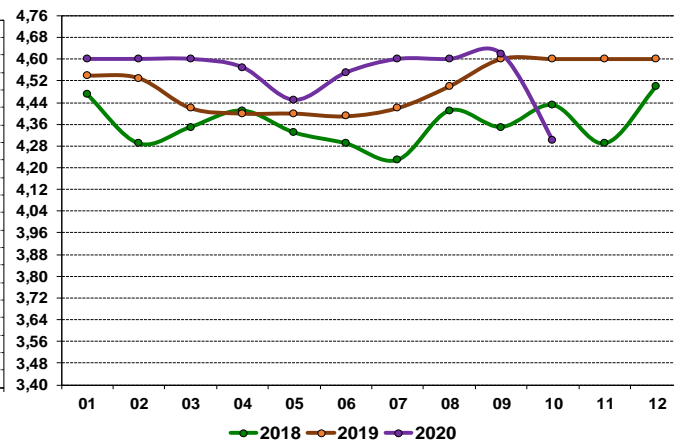
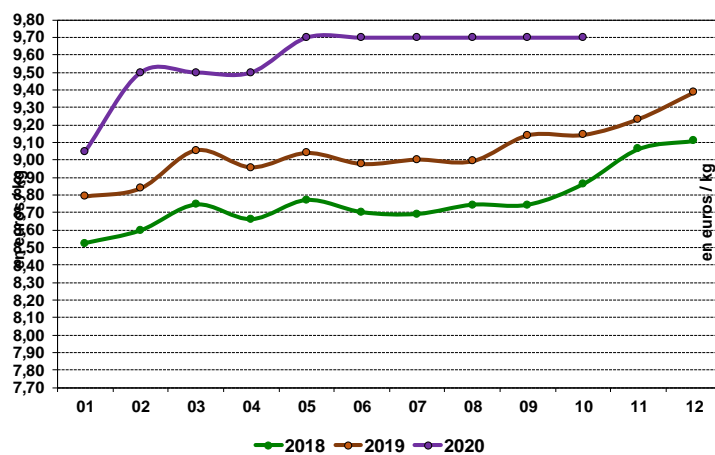


Source : Productschap Zuivel, ZMB, FranceAgriMer

## \* Fromages en France et dans l'UE

Comté (France)

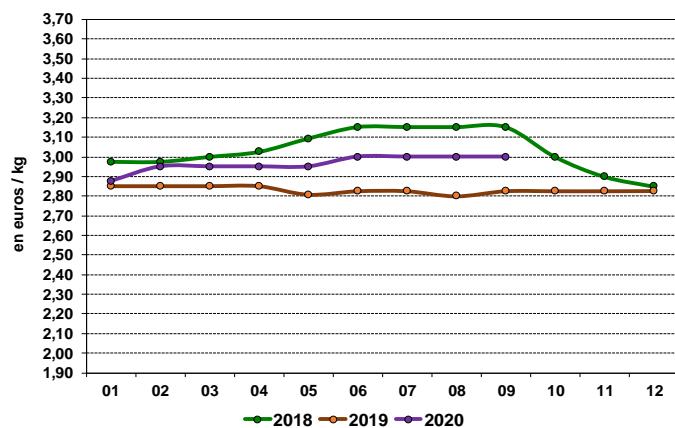
Emmental (Allemagne)



Source : FranceAgriMer d'après ATLA

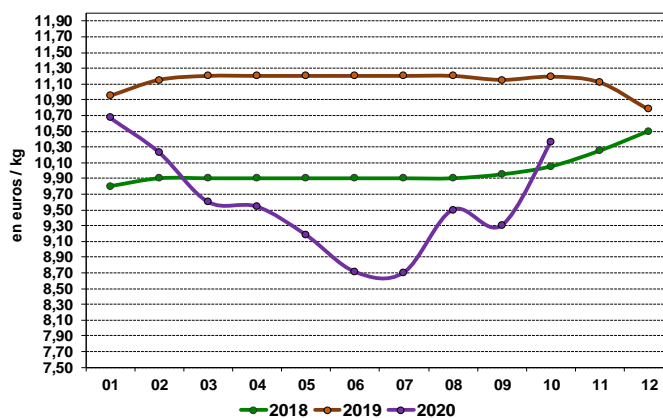
Source : FranceAgriMer d'après ZMB

### Cheddar (Angleterre)



Source : FranceAgriMer d'après ZM

### Parmesan (Italie)



Source : FranceAgriMer d'après ISMEA

## Exportations

### Évolution des exportations européennes de produits laitiers vers les pays tiers

Août 2020 (en milliers de tonnes)	Beurre / Butteroil (1)	%	Poudre de lait écrémé	%	Poudre grasse	%	Fromages	%
<b>UE à 28</b>	<b>221,09</b>	<b>24,0%</b>	<b>586,5</b>	<b>-12,6%</b>	<b>236,6</b>	<b>12,0%</b>	<b>869,9</b>	<b>3,9%</b>
<b>France</b>	<b>33,01</b>	<b>0,6%</b>	<b>111,3</b>	<b>-6,5%</b>	<b>25,5</b>	<b>23,6%</b>	<b>113,2</b>	<b>-10,6%</b>
Allemagne	11,58	32,8%	96,7	-21,0%	12,4	16,6%	144,7	9,2%
Belgique	17,76	34,9%	106,8	-22,9%	31,6	51,4%	32,4	21,0%
Danemark	19,86	8,7%	11,0	-0,7%	31,4	-6,2%	85,2	6,6%
Irlande	68,27	8,9%	66,4	12,6%	32,3	58,0%	108,9	-2,5%
Espagne	1,82	33,3%	9,9	-30,7%	1,2	-62,3%	16,4	-28,6%
Italie	1,56	133,4%	0,54	16,1%	1,42	-23,7%	91,55	-4,1%
Pays-Bas	39,95	29,2%	59,32	-18,9%	72,72	-0,4%	124,58	10,0%
Pologne	12,29	142,0%	63,21	-5,3%	6,69	67,8%	58,51	34,1%

(1) Beurre vrac + butteroil est converti en équivalent beurre

(2) Source : FranceAgriMer d'après la Commission européenne

## Importations

### Évolution des importations européennes de produit laitier

<b>Août 2020</b> (en milliers de tonnes)	<b>Beurre / Butteroil (1)</b>	<b>%</b>	<b>Poudre de lait écrémé</b>	<b>%</b>	<b>Poudre grasse</b>	<b>%</b>	<b>Fromages</b>	<b>%</b>
<b>UE à 28</b>	<b>33,34</b>	<b>-40,3%</b>	<b>27,46</b>	<b>-20,9%</b>	<b>17,09</b>	<b>-34,6%</b>	<b>124,12</b>	<b>1,6%</b>
<b>France</b>	<b>2,23</b>	<b>-59,5%</b>	<b>0,33</b>	<b>1,1%</b>	<b>0,07</b>	<b>0,0%</b>	<b>13,72</b>	<b>-10,2%</b>
Allemagne	0,78	-31,2%	2,53	29,6%	0,20	-73,1%	30,82	8,8%
Belgique	12,02	-38,9%	3,13	-43,3%	3,82	-64,2%	3,51	212,5%
Danemark	1,93	-51,9%	0,26	0,0%	0,00	0,0%	6,44	-5,8%
Irlande	3,42	-66,0%	5,05	-59,6%	4,18	-53,2%	29,26	0,4%
Espagne	0,63	-6,8%	0,18	-65,8%	0,08	-74,5%	7,43	36,6%
Italie	4,42	-30,7%	2,61	-3,3%	1,44	-30,2%	8,45	-19,6%
Pays-Bas	6,00	-17,5%	10,20	47,7%	3,56	37,9%	12,16	-8,6%
Pologne	1,32	194,1%	2,81	22,9%	3,59	736,8%	1,36	79,5%

(1) Beurre vrac + butteroil est converti en équivalent beurre

Source : FranceAgriMer d'après la Commission européenne

## Monde

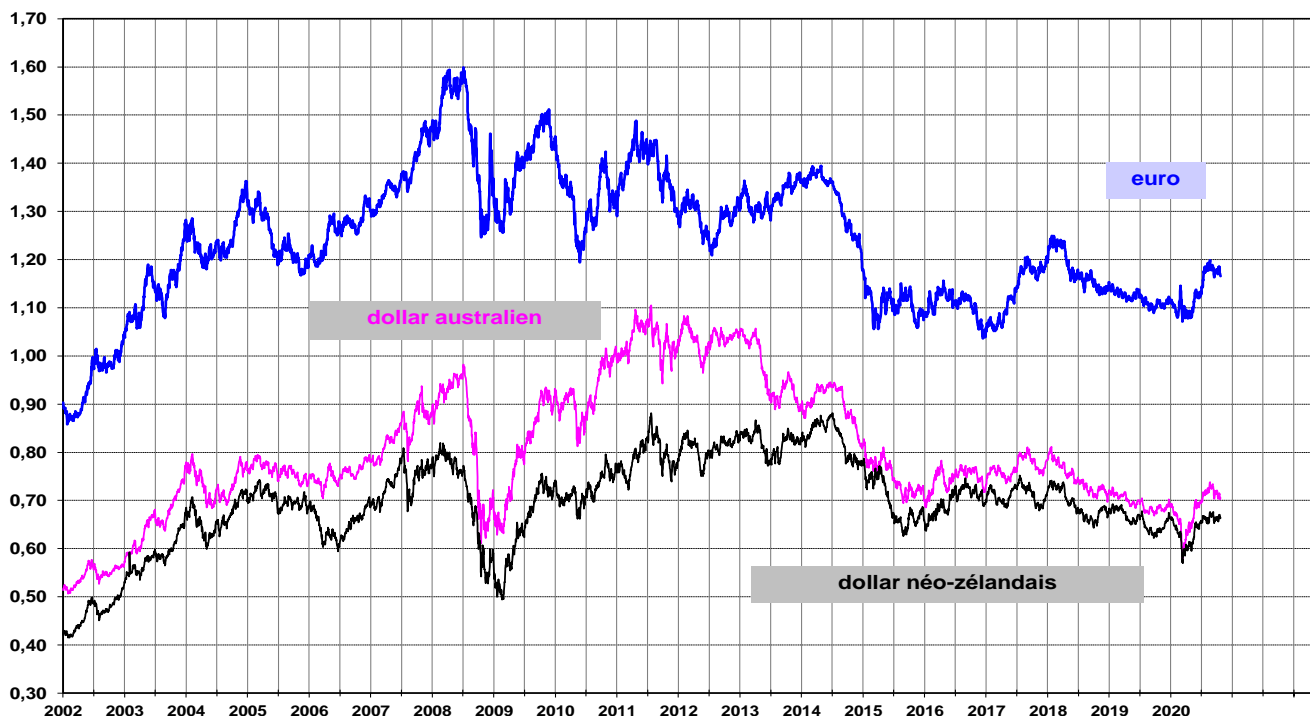
### Parités monétaires les monnaies en US\$

Semaine 44 (du 26 oct. au 30 oct. 2020)

€ / US\$	NZ\$ / US\$	AU\$ / US\$
1,1723	0,6654	0,7066

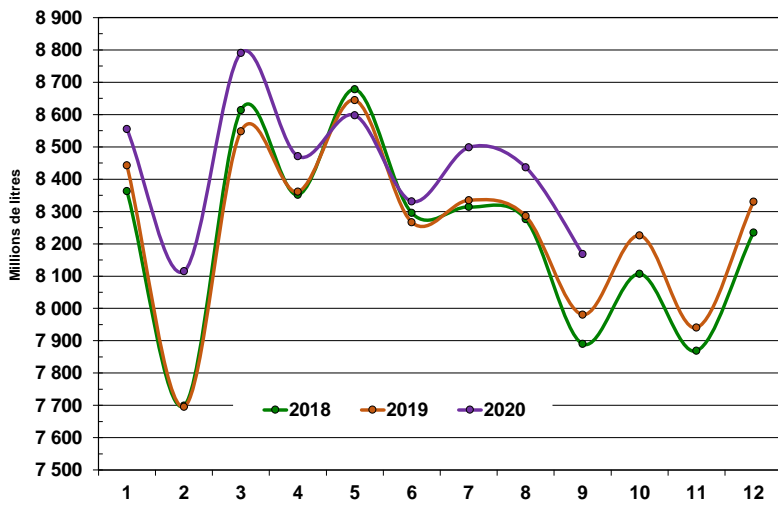
Source : FranceAgriMer d'après BCE

### Valeur des monnaies en US\$



## Production

### Production de lait aux États-Unis



La production de **septembre 2020** est en hausse de **+2.35% (8 168\*)** par rapport à **2019** soit **+187**milliers tonnes

Production **cumulée** depuis **de sept. 2020** est hausse **+1.88% (75 963\*)** soit **+1 433** milliers tonnes par rapport à **2019**.

\* En milliers de tonnes

Production 2017 : 97.7 millions de tonnes

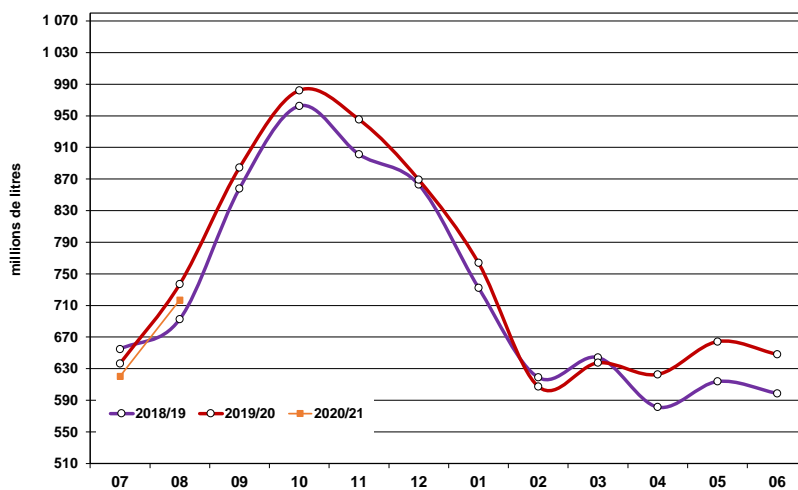
Production 2018 : 98.7 millions de tonnes

Production 2019 : 99.06 millions de tonnes

Production 2020: 99.56 millions de tonnes

Source : FranceAgriMer d'après l'USDA

## Production de lait en Australie



La production d'**août 2020** est en hausse de **+3,5% (717,039\*)** par rapport à **2019** soit **+ 24,33** milliers tonnes

La production **cumulée** d'**août 2020** campagne **2019/2020** est hausse à celle de la campagne précédente soit **+3.2%** à **1 337.38\***

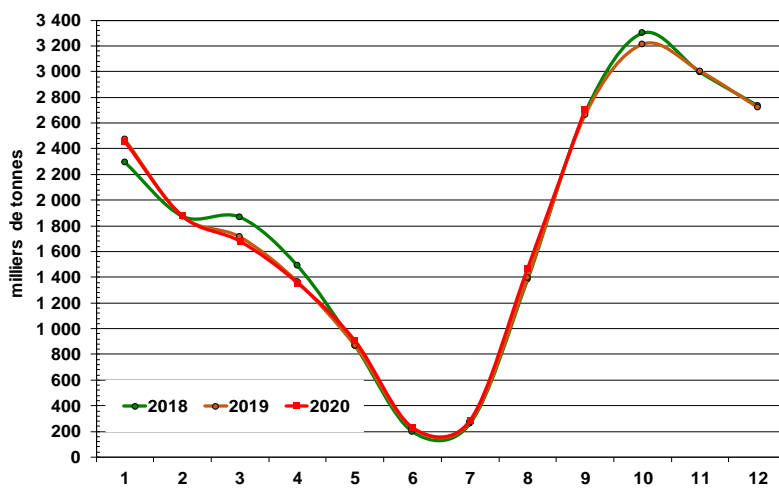
Campagne 2018/19 : **8 998,56\***

Campagne 2017/18 : **8 795,04\***

\*Millions de litres

Source : FranceAgriMer d'après Dairy Australia

## Production de lait en Nouvelle-Zélande



La production de **septembre 2020** est en hausse de **+1.7%** de **(2 708\*)** par rapport à **2019** soit **+44** milliers de tonnes

Production **cumulée** depuis **sept. 2020** est en hausse de **+0,88%** **(12 962\*)** soit **+113** milliers tonnes par rapport à **2019**

\* En milliers de tonnes

Source : FranceAgriMer d'après DCANZ

Production 2017 : 21,5 millions de tonnes

Production 2018 : 21,9 millions de tonnes

Production 2019 : 21,8 millions de tonnes

Source : FranceAgriMer d'après DCANZ

Cours en US \$/tonne de la Semaine 44(du 26 oct. au 30 oct. 2020)

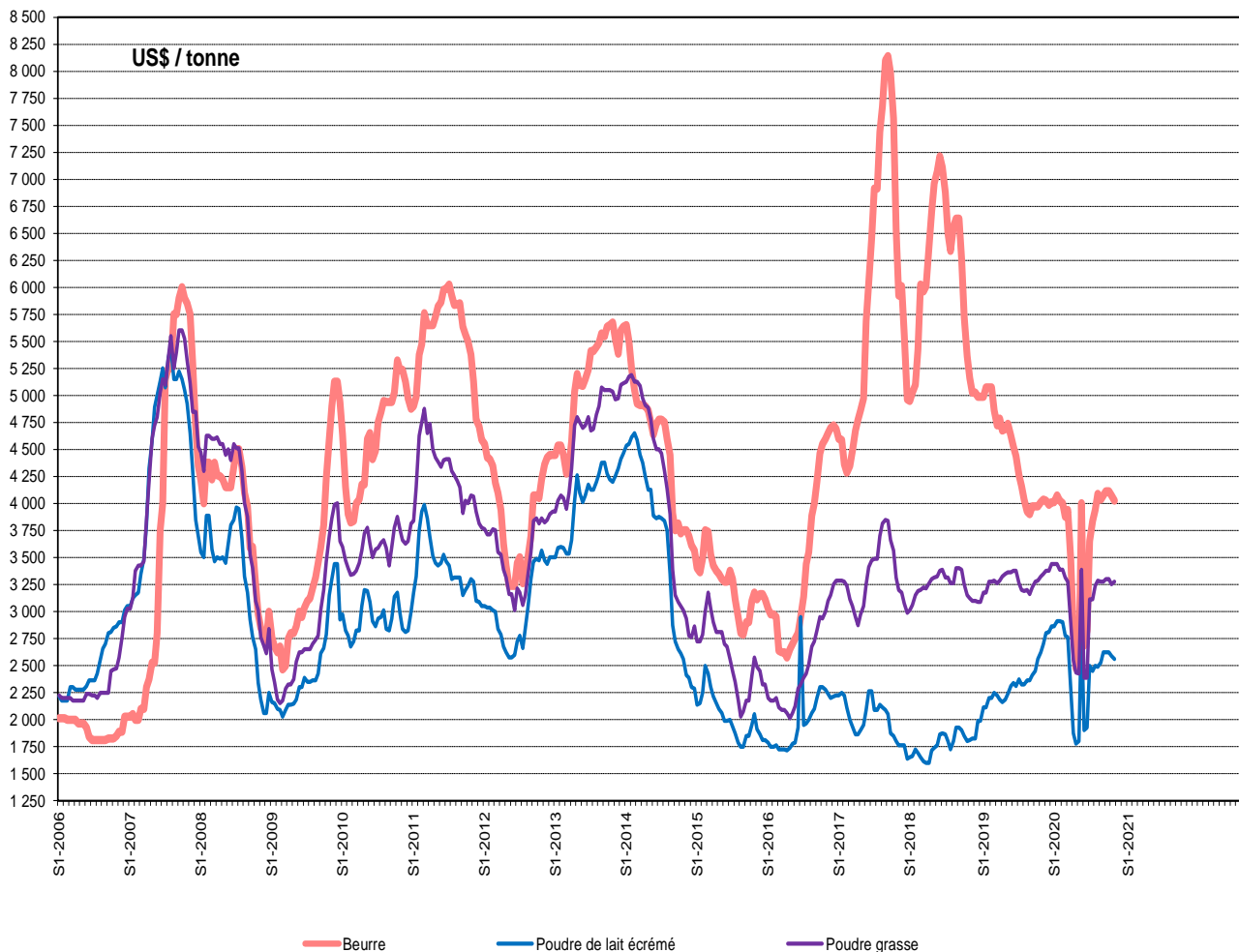
BEURRE			POUDRE 0%			POUDRE 26%		
Cours mondial ZMP *	Cours zone Europe USDA	Cours zone Océanie USDA	Cours mondial ZMP *	Cours zone Europe USDA	Cours zone Océanie USDA	Cours mondial ZMP *	Cours zone Europe USDA	Cours zone Océanie USDA
3 550	4 025	3 825	2 675	2 563	2 788	3 078	3 275	3 000

Cours zone Europe USDA : arrêtées au 05/11/2020

\*Attention cours mondial ZMP : arrêtées fin octobre 2020

Cours zone en Europe USDA

source : FranceAgrimer, USA (en US\$/tonne)



Exportations

## Évolution des exportations des autres principaux exportateurs de janv. à août 2020

Beurre / Butteroil <sup>1</sup>	2019	2020	%
New Zealand	302 267	276 504	-9%
EU*	178 278	221 093	24%
Belarus	48 007	4 653	
United Kingdom	46 299	39 251	up to jul
United States	21 454	18 421	-14%
Australia	35 449	9 504	-73% up to jul
Uruguay	13 210	8 505	-36%
India	7 630	7 534	-1%
Ukraine	11 480	5 915	-48% up to jul
Turkey	26 178	1 588	-94%

Poudre de lait	2019	2020	%
EU*	671 319	586 455	-13%
United States	429 736	556 403	29%
New Zealand	241 412	227 731	-6%
Australia	79 850	84 976	6%
Belarus	87 403	84 639	-3%
United Kingdom	54 561	43 830	up to jul
Canada	28 315	31 942	13%
Uruguay	14 921	10 042	-33% up to jul
Switzerland	31 608	7 154	-77%
Turkey	10 120	6 564	-35%

Poudre grasse	2019	2020	%
New Zealand	937 084	925 392	-1%
EU*	211 384	236 645	12%
Uruguay	88 841	88 132	-1%
Argentina	33 690	71 756	113%
Singapore	32 423	29 732	-8%
United States	30 217	28 476	-6% up to jul
United Kingdom	25 173	25 843	3%
Australia	31 168	23 926	-23% up to jul
Malaysia	28 559	22 801	-20%
Hong Kong	35 461	18 732	-47%

Fromage	2019	2020	%
EU*	837 419	869 900	4%
United States	249 366	254 995	2%
New Zealand	223 807	211 151	-6%
Belarus	154 961	173 249	12%
United Kingdom	104 519	105 337	up to jul
Australia	102 137	100 294	-2%
Switzerland	43 553	44 018	1%
Turkey	35 281	37 528	6%
Argentina	23 884	24 454	2%
Uruguay	15 383	16 117	5%

Données arrêtées au 28/10/2020

\* En de tonnes

(1) en équivalent beurre

sources: IHS MARKIT/GTA

## Importations

### Évolution des importations des autres principaux importateurs de janv. à août 2020

Beurre / Butteroil <sup>1</sup>	2019	2020	% UE origine		
			% 2020/19	UE 2019	UE 2020
China	60 508	84 961	40%	12%	12%
Russia	65 933	72 364	10%	0%	0% up to jul
United States	45 444	47 674	5%	54%	54%
United Kingdom	50 895	41 511		98%	100% up to jul
EU*	55 821	33 343	-40%	0%	0%
Australia	24 124	26 410	9%	6%	11%
Philippines	21 959	19 007	-13%	4%	16% up to jul
Canada	14 762	14 592	-1%	3%	7%
Japan	17 639	13 495	-23%	34%	39%
Turkey	28 926	7 582	-74%	15%	72%

Poudre de lait	2019	2020	% UE origine		
			% 2020/19	UE 2019	UE 2020
China	244 412	219 626	-10%	33%	30%
Mexico	134 882	139 535		0%	0% up to jul
Indonesia	109 868	121 632	11%	45%	17% up to jul
Philippines	118 339	98 443	-17%	33%	13% up to jul
Malaysia	74 533	73 031	-2%	42%	34% up to jul
Thailand	46 382	44 138	-5%	40%	26%
Singapore	42 383	42 818	1%	49%	35%
Russia	57 400	34 492	-40%	0%	0% up to jul
Japan	31 979	28 210	-12%	36%	31%
EU*	34 699	27 462	-21%	0%	0%

	% UE origine						% UE origine					
	2019	2020	% 2020/19	UE 2019	UE 2020		2019	2020	% 2020/19	UE 2019	UE 2020	
<b>Poudre grasse</b>						<b>Fromage</b>						
China	488 784	485 006	-1%	2%	1%	United Kingdom	288 632	272 366	100%	100%	up to jul	
Sri Lanka	60 841	59 994	-1%	0%	0%	Japan	205 497	193 010	-6%	34%	38%	
Thailand	53 188	50 530	-5%	1%	2%	Russia	154 282	160 351	4%	0%	0%	up to jul
Hong Kong	70 846	41 311	-42%	48%	41%	EU*	122 130	124 119	2%	0%	0%	
Singapore	47 996	40 707	-15%	17%	17%	South Korea	91 413	102 113	12%	27%	33%	
Australasia	43 419	37 439	-14%	0%	0%	up to sep	United States	112 204	101 734	-9%	72%	69%
Brazil	22 250	31 403	41%	9%	7%	China	80 292	88 753	11%	15%	18%	
Indonesia	40 917	30 880	-25%	7%	9%	up to jul	Australia	67 348	65 752	-2%	24%	25%
Malaysia	31 491	26 553	-16%	7%	4%	up to jul	Mexico	42 969	48 608	13%	98%	98%
Russia	29 162	20 043	-31%	0%	0%	up to jul	Switzerland	35 817	45 566	1%	0%	up to jul

\* En de tonnes (1) en équivalent beurre Sources: IHS MARKIT/GTA

Rédaction : direction Marchés, études et prospective - Service Analyses et fonctions transversales et multifilières

- Unité Système d'information économique / Contact : U\_SD@franceagrimer.fr Tel : 01.73.30.30.00 - Fax : 01.73.30.30.30

FranceAgriMer s'efforce de diffuser des informations exactes et à jour et corrigera, dans la mesure du possible, les erreurs qui lui seront signalées.

Toutefois, l'établissement ne peut en aucun cas être tenu responsable de l'utilisation et de l'interprétation de l'information contenue dans cette publication qui ne vise pas à délivrer des conseils personnalisés.

Copyright : tous droits de reproduction réservés, sauf autorisation de

FranceAgriMer



Directrice de la publication : Christine Avelin / Rédaction : direction Marchés, études et prospective

12 rue Henri Rol-Tanguy / TSA 20002 / 93555 Montreuil cedex

Tél. : +33 1 73 30 30 00 — [www.franceagrimer.fr](http://www.franceagrimer.fr)

@FranceAgriMerFR FranceAgriMer