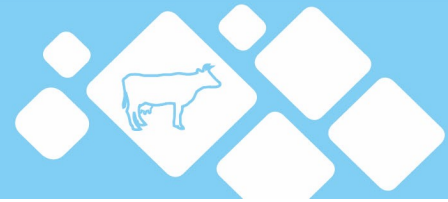
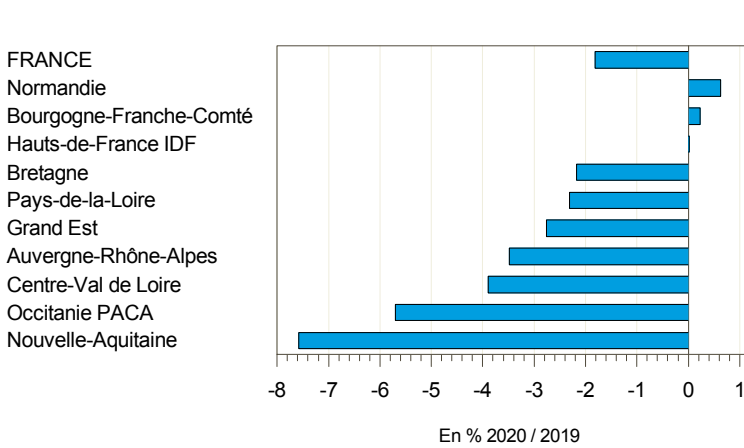


DONNÉES LAIT DE VACHE



Semaine n°42 du 12 au 18 octobre 2020

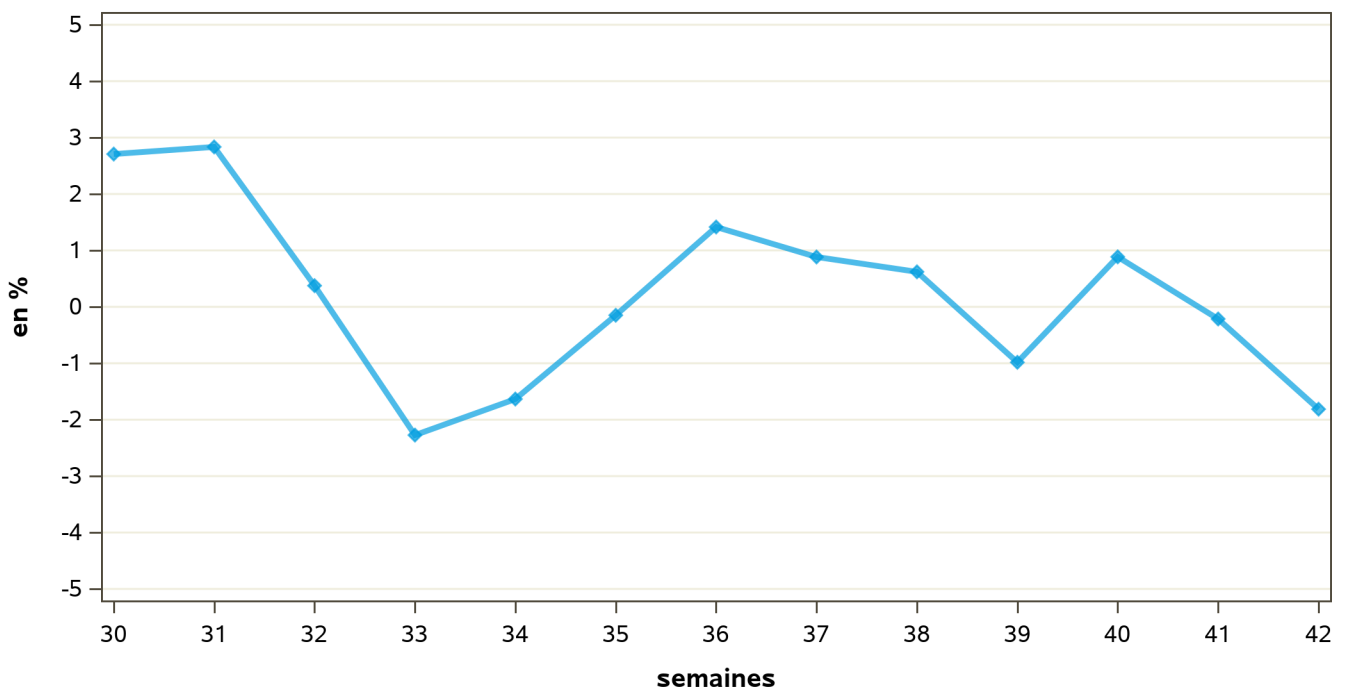


Régions	Évolution N	Évolution S
	N-1 (en %)	S-1 (en %)
Auvergne-Rhône-Alpes	-3.5	-0.9
Bourgogne-Franche-Comté	0.2	1.9
Bretagne	-2.2	0.2
Centre-Val de Loire	-3.9	0
Grand Est	-2.8	0.6
Hauts-de-France IDF	0	1.4
Normandie	0.6	0.2
Nouvelle-Aquitaine	-7.6	-0.6
Occitanie PACA	-5.7	-0.5
Pays-de-la-Loire	-2.3	-0.2
FRANCE	-1.8	0.2

Source : FranceAgriMer / sondage lait de vache

Source : FranceAgriMer / sondage lait de vache

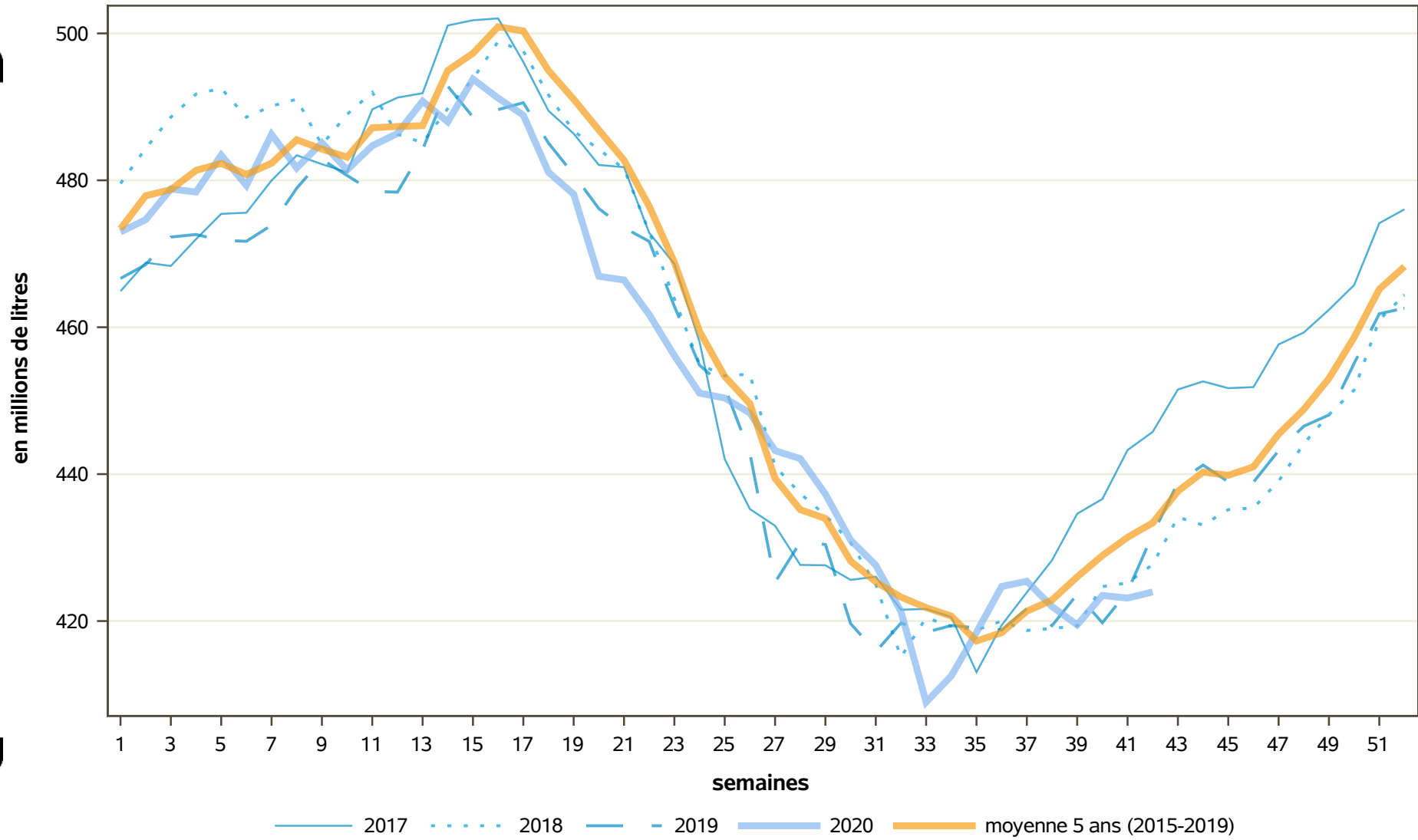
Évolution nationale N/N-1



Source : FranceAgriMer / sondage lait de vache

COLLECTE FRANCAISE : 2017, 2018, 2019 et 2020

semaine n°42 / 2020



Directrice de la publication : Christine Avelin / Rédaction : direction Marchés, études et prospective
12, rue Henri Rol-Tanguy - TSA 20002 / 93555 MONTREUIL Cedex
Tel. : 01 73 30 30 00 www.franceagrimer.fr [FranceAgrimer](https://www.facebook.com/franceagrimer) [@franceagrimer](https://www.instagram.com/franceagrimer)