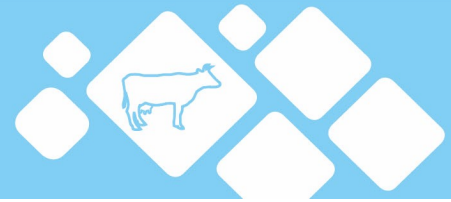
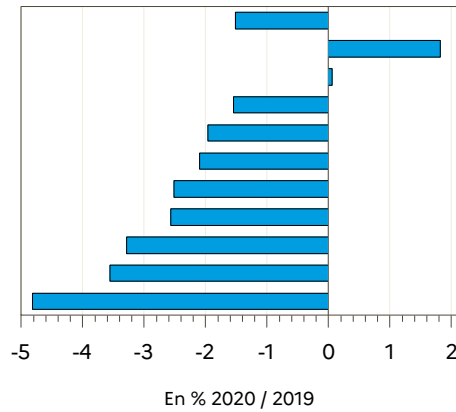


DONNÉES LAIT DE VACHE



Semaine n°43 du 19 au 25 octobre 2020

FRANCE
Normandie
Bourgogne-Franche-Comté
Grand Est
Hauts-de-France IDF
Auvergne-Rhône-Alpes
Pays-de-la-Loire
Bretagne
Centre-Val de Loire
Occitanie PACA
Nouvelle-Aquitaine

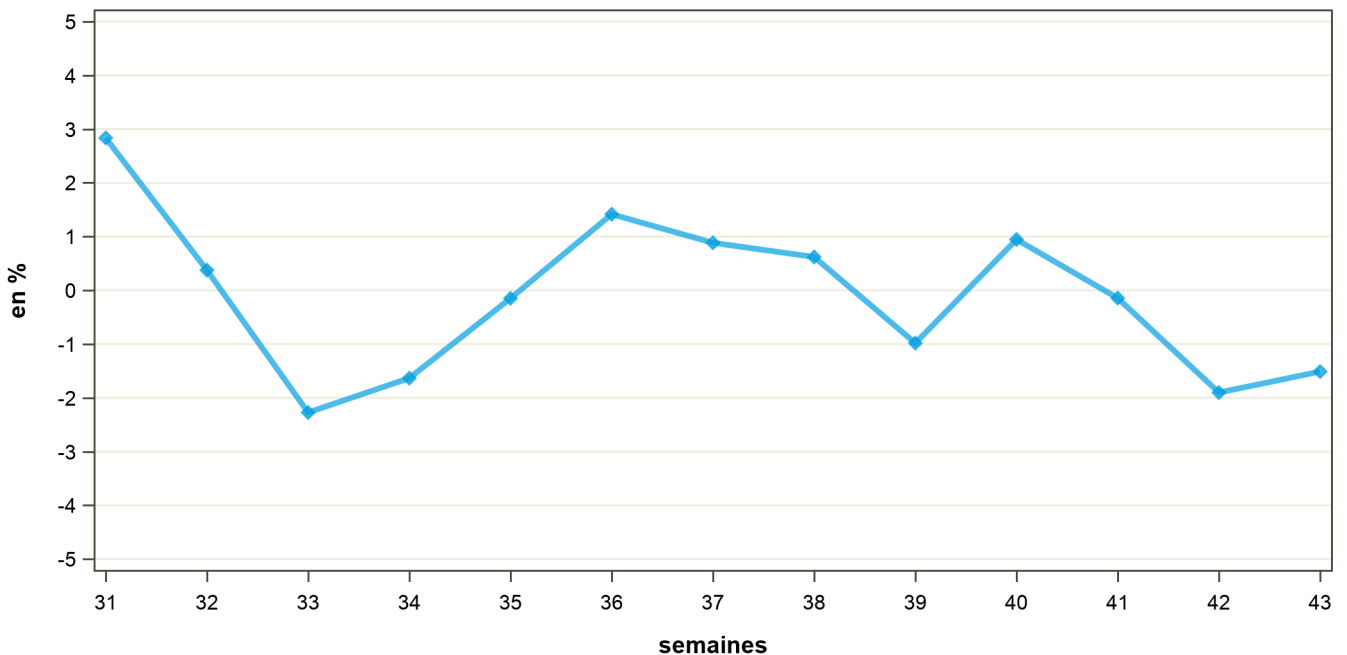


Régions	Évolution N-1 (en %)	Évolution S-1 (en %)
Auvergne-Rhône-Alpes	-2.1	2.3
Bourgogne-Franche-Comté	0.1	6
Bretagne	-2.6	0.3
Centre-Val de Loire	-3.3	1.8
Grand Est	-1.5	1.7
Hauts-de-France IDF	-2	-0.4
Normandie	1.8	3
Nouvelle-Aquitaine	-4.8	2.4
Occitanie PACA	-3.6	2.6
Pays-de-la-Loire	-2.5	1.7
FRANCE	-1.5	1.9

Source : FranceAgriMer / sondage lait de vache

Source : FranceAgriMer / sondage lait de vache

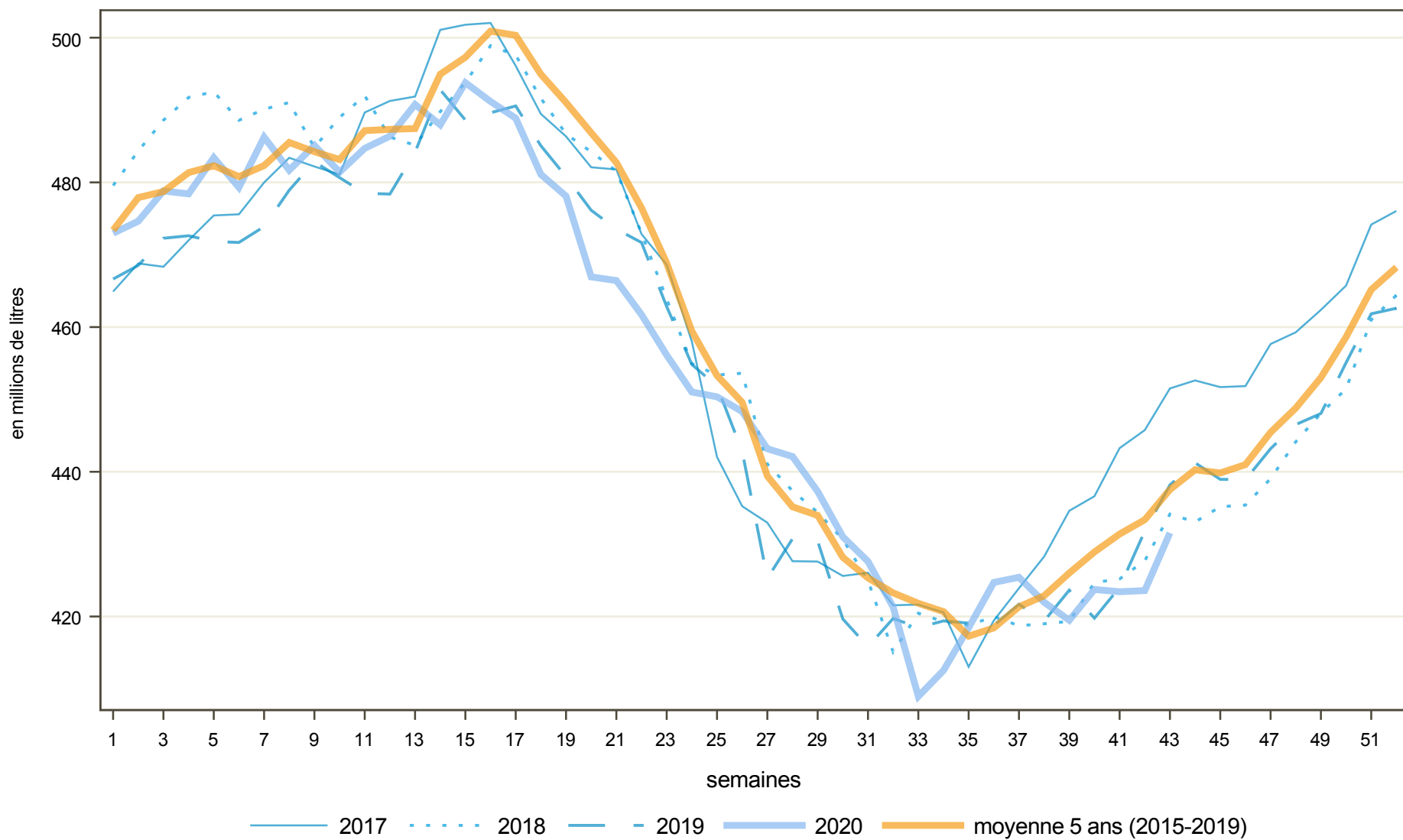
Évolution nationale N/N-1



Source : FranceAgriMer / sondage lait de vache

COLLECTE FRANCAISE : 2017, 2018, 2019 et 2020

semaine n°43 / 2020



Directrice de la publication : Christine Avelin / Rédaction : direction Marchés, études et prospective
12, rue Henri Rol-Tanguy - TSA 20002 / 93555 MONTREUIL Cedex
Tel. : 01 73 30 30 00 www.franceagrimer.fr [FranceAgrimer](https://www.facebook.com/franceagrimer) [@franceagrimer](https://twitter.com/franceagrimer)