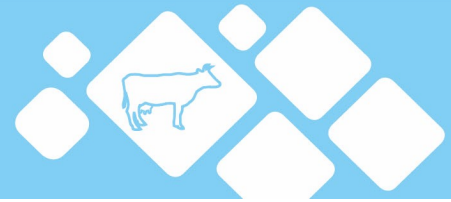
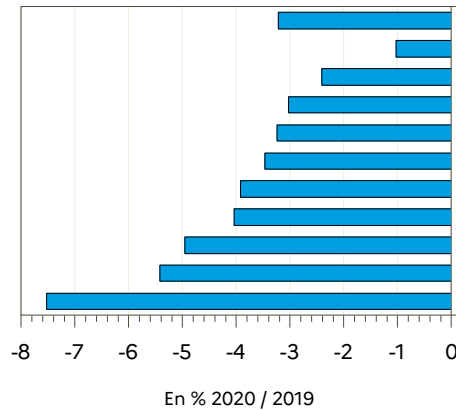


DONNÉES LAIT DE VACHE



Semaine n°44 du 26 octobre au 1er novembre 2020

FRANCE
Normandie
Bretagne
Nouvelle-Aquitaine
Hauts-de-France IDF
Pays-de-la-Loire
Grand Est
Auvergne-Rhône-Alpes
Centre-Val de Loire
Occitanie PACA
Bourgogne-Franche-Comté

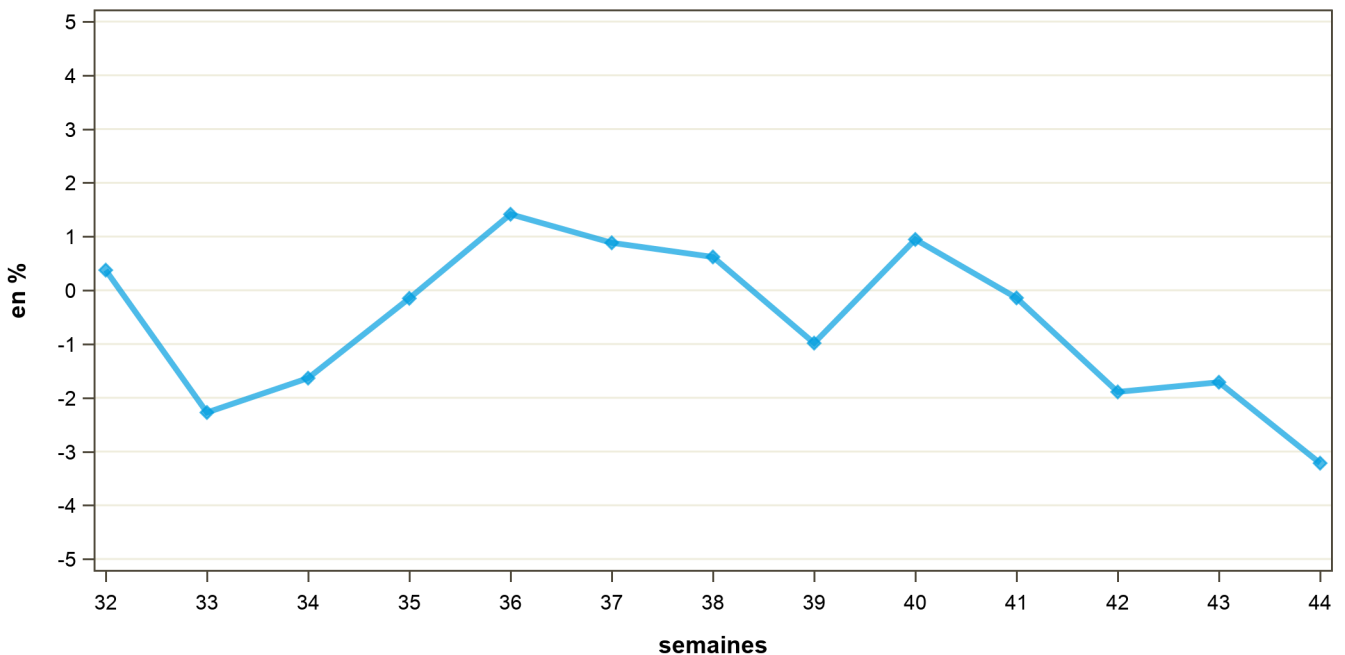


Régions	Évolution N-1 (en %)	Évolution S-1 (en %)
Auvergne-Rhône-Alpes	-4	-1.1
Bourgogne-Franche-Comté	-7.5	-3.7
Bretagne	-2.4	0.1
Centre-Val de Loire	-5	-1.3
Grand Est	-3.9	-0.1
Hauts-de-France IDF	-3.2	-0.2
Normandie	-1	-1.4
Nouvelle-Aquitaine	-3	3.5
Occitanie PACA	-5.4	1.5
Pays-de-la-Loire	-3.5	-1.4
FRANCE	-3.2	-0.8

Source : FranceAgriMer / sondage lait de vache

Source : FranceAgriMer / sondage lait de vache

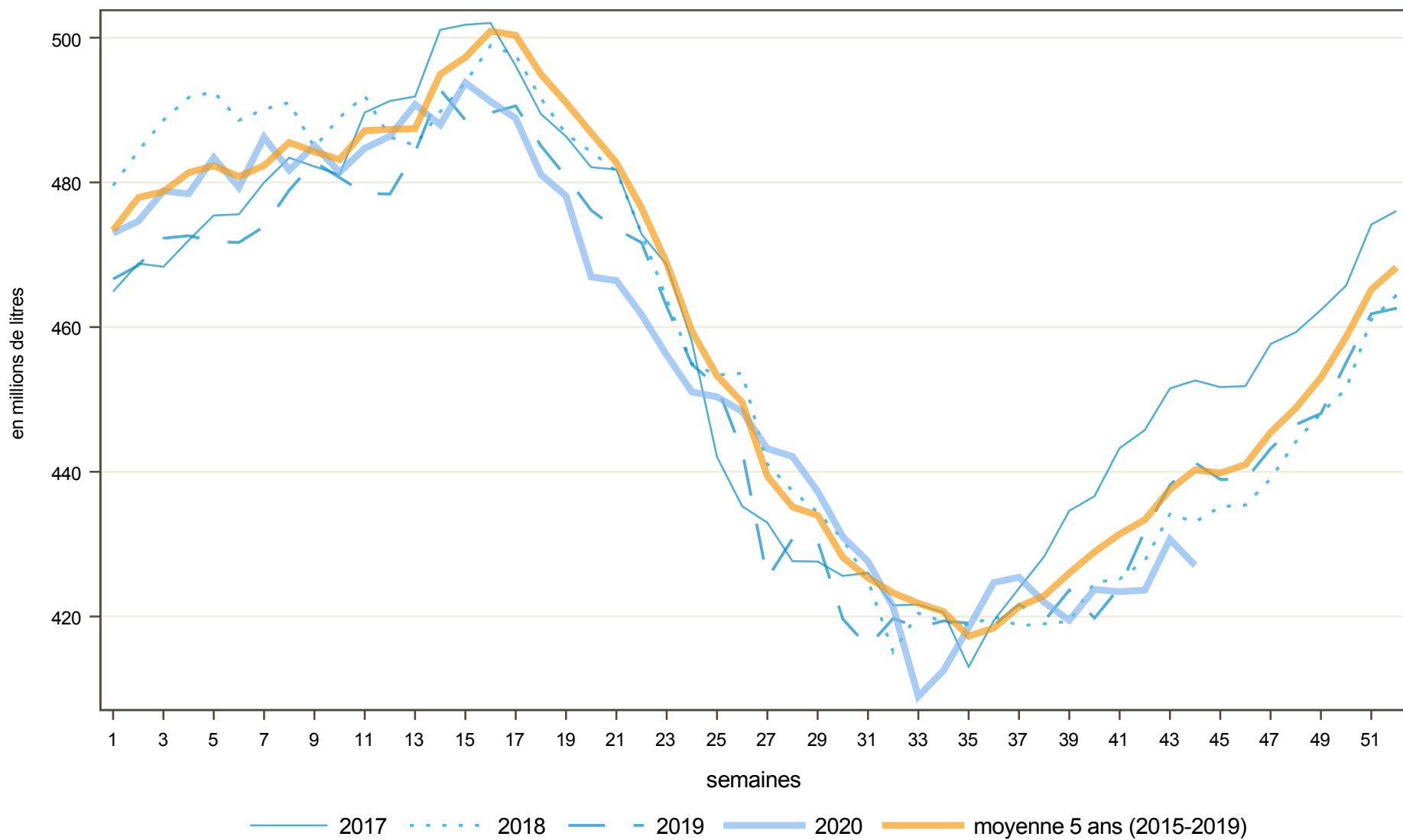
Évolution nationale N/N-1





Source : FranceAgriMer / sondage lait de vache

COLLECTE FRANCAISE : 2017, 2018, 2019 et 2020

semaine n°44 / 2020



Directrice de la publication : Christine Avelin / Rédaction : direction Marchés, études et prospective
12, rue Henri Rol-Tanguy - TSA 20002 / 93555 MONTREUIL Cedex
Tel. : 01 73 30 30 00 www.franceagrimer.fr
 FranceAgriMer
 @FranceAgriMerFR