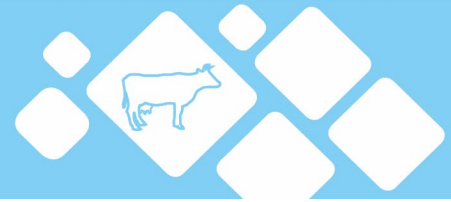
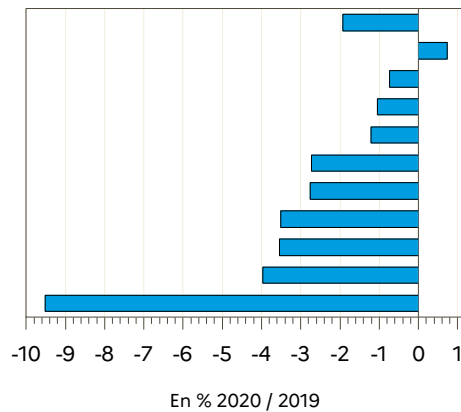


DONNÉES LAIT DE VACHE



Semaine n°45 du 2 au 8 novembre 2020

FRANCE
 Normandie
 Hauts-de-France IDF
 Bretagne
 Bourgogne-Franche-Comté
 Auvergne-Rhône-Alpes
 Pays-de-la-Loire
 Grand Est
 Occitanie PACA
 Centre-Val de Loire
 Nouvelle-Aquitaine

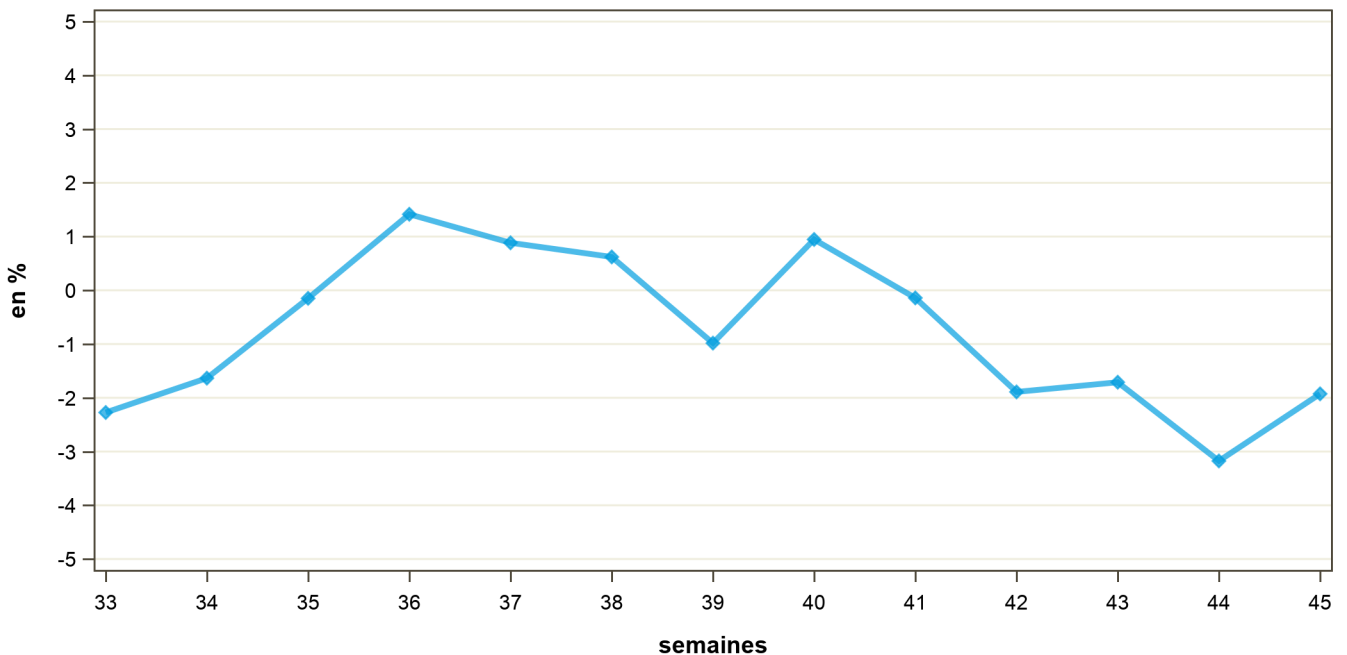


Régions	Évolution N	
	N-1 (en %)	S-1 (en %)
Auvergne-Rhône-Alpes	-2.7	1.3
Bourgogne-Franche-Comté	-1.2	4.4
Bretagne	-1	-0.3
Centre-Val de Loire	-4	1.5
Grand Est	-3.5	0.2
Hauts-de-France IDF	-0.7	0.8
Normandie	0.7	0.4
Nouvelle-Aquitaine	-9.5	-4.5
Occitanie PACA	-3.5	-0.7
Pays-de-la-Loire	-2.8	1
FRANCE	-1.9	0.6

Source : FranceAgriMer / sondage lait de vache

Source : FranceAgriMer / sondage lait de vache

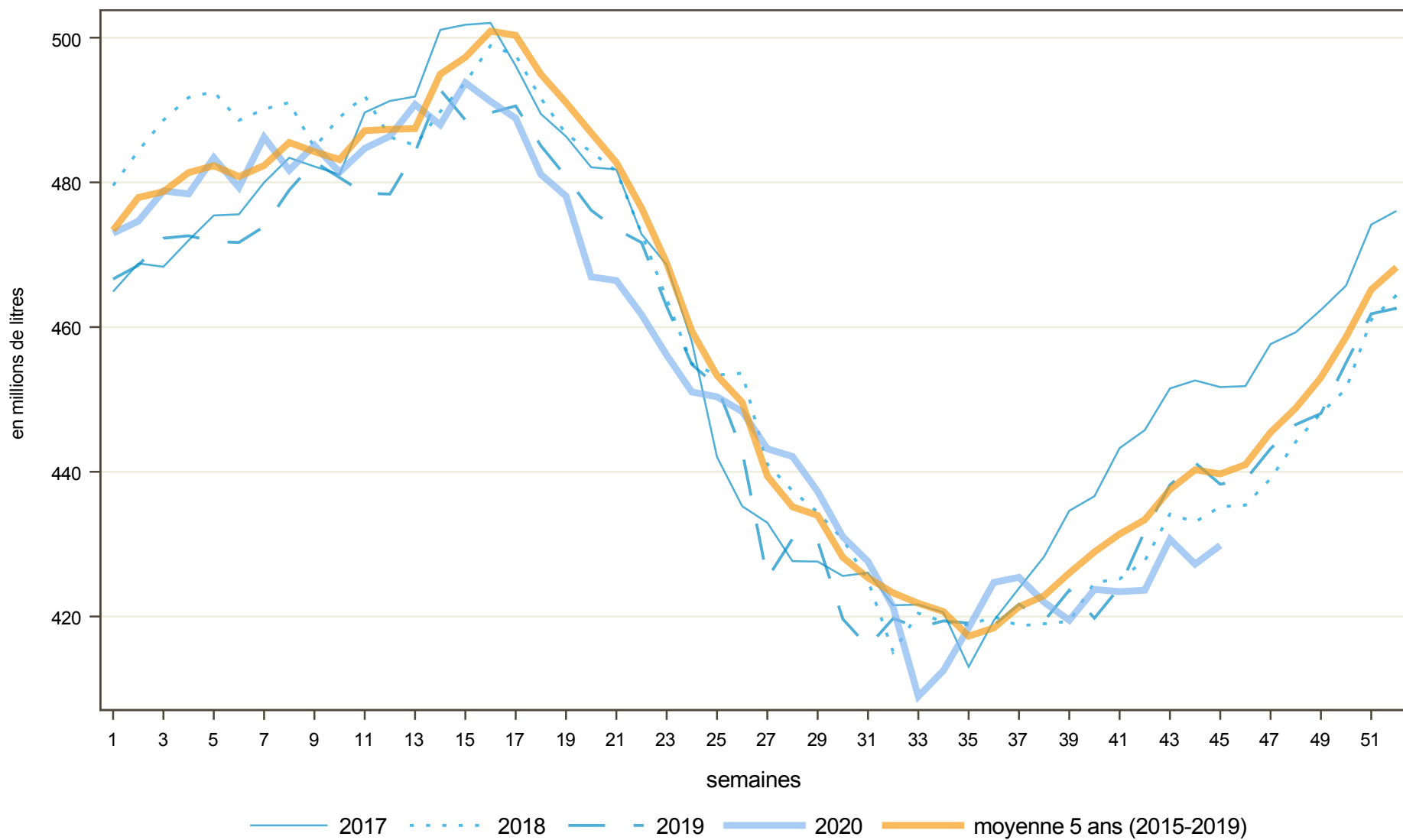
Évolution nationale N/N-1



Source : FranceAgriMer / sondage lait de vache

COLLECTE FRANCAISE : 2017, 2018, 2019 et 2020

semaine n°45 / 2020



Directrice de la publication : Christine Avelin / Rédaction : direction Marchés, études et prospective
12, rue Henri Rol-Tanguy - TSA 20002 / 93555 MONTREUIL Cedex
Tel. : 01 73 30 30 00 www.franceagrimer.fr [FranceAgrimer](https://www.facebook.com/franceagrimer) [@franceagrimer](https://twitter.com/franceagrimer)