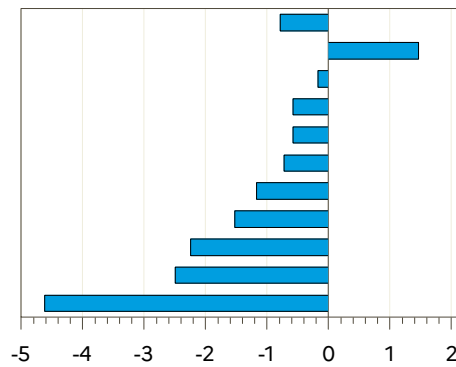


DONNÉES LAIT DE VACHE



Semaine n°46 du 9 au 15 novembre 2020

FRANCE
 Normandie
 Hauts-de-France IDF
 Bretagne
 Occitanie PACA
 Auvergne-Rhône-Alpes
 Bourgogne-Franche-Comté
 Pays-de-la-Loire
 Grand Est
 Centre-Val de Loire
 Nouvelle-Aquitaine



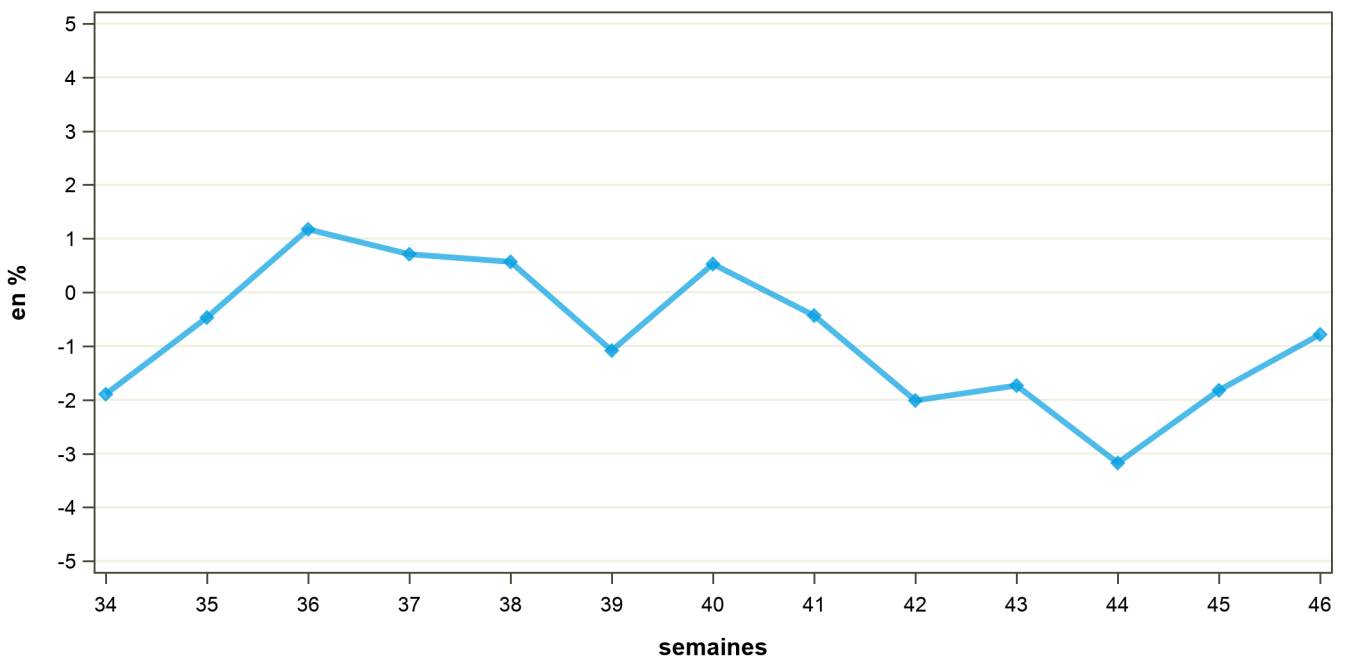
En % 2020 / 2019

Régions	Évolution N-1 (en %)	Évolution S-1 (en %)
Auvergne-Rhône-Alpes	-0.7	0.6
Bourgogne-Franche-Comté	-1.2	-1.6
Bretagne	-0.6	0.9
Centre-Val de Loire	-2.5	1
Grand Est	-2.2	2.5
Hauts-de-France IDF	-0.2	1.1
Normandie	1.5	1.2
Nouvelle-Aquitaine	-4.6	2.3
Occitanie PACA	-0.6	3.8
Pays-de-la-Loire	-1.5	1.1
FRANCE	-0.8	1.1

Source : FranceAgriMer / sondage lait de vache

Source : FranceAgriMer / sondage lait de vache

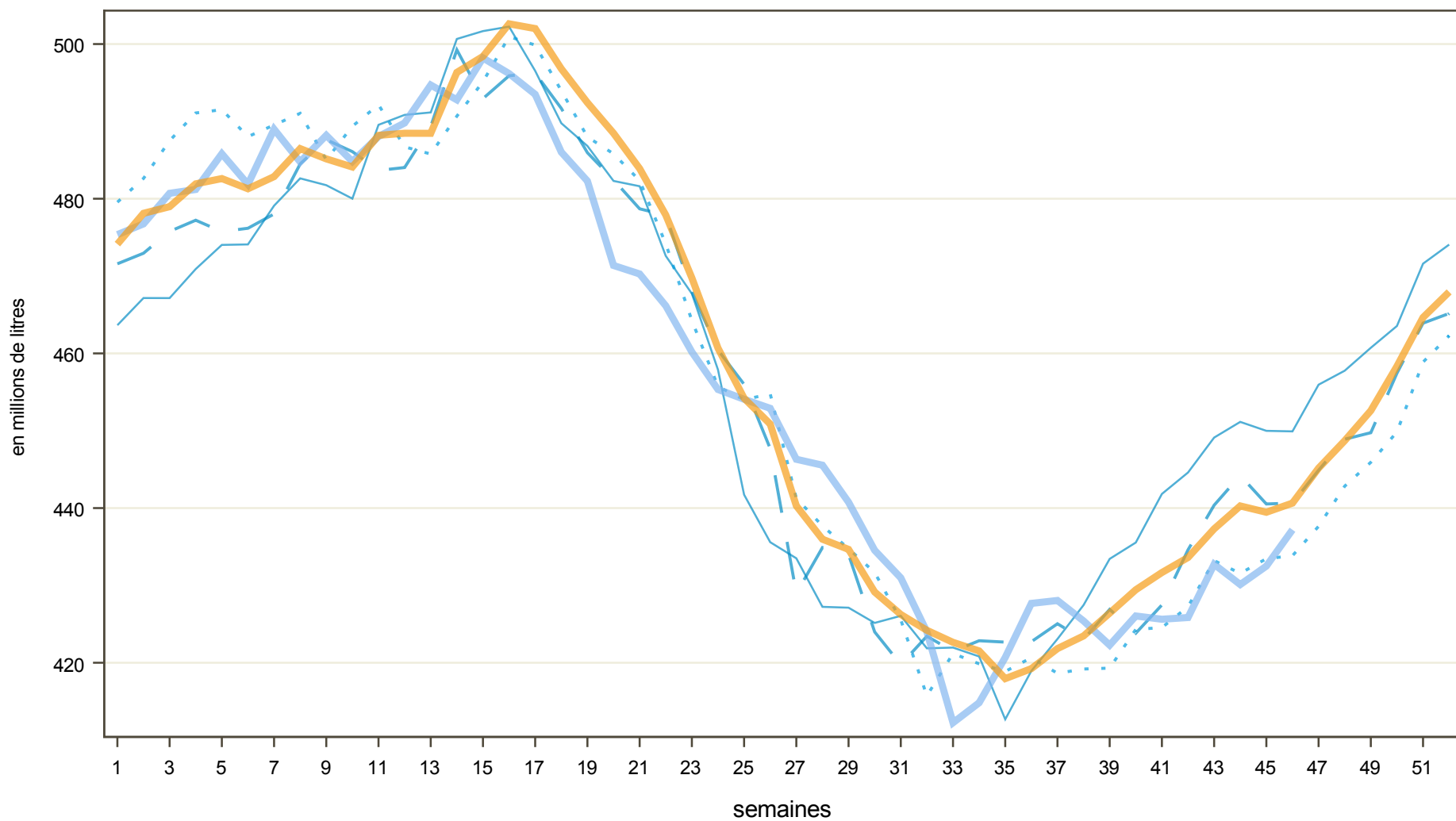
Évolution nationale N/N-1



Source : FranceAgriMer / sondage lait de vache

COLLECTE FRANCAISE : 2017, 2018, 2019 et 2020

semaine n°46 / 2020



— 2017 ····· 2018 - - - 2019 — 2020 — moyenne 5 ans (2015-2019)

Directrice de la publication : Christine Avelin / Rédaction : direction Marchés, études et prospective
12, rue Henri Rol-Tanguy - TSA 20002 / 93555 MONTREUIL Cedex
Tel. : 01 73 30 30 00 www.franceagrimer.fr FranceAgrimer @FranceAgrimerFR