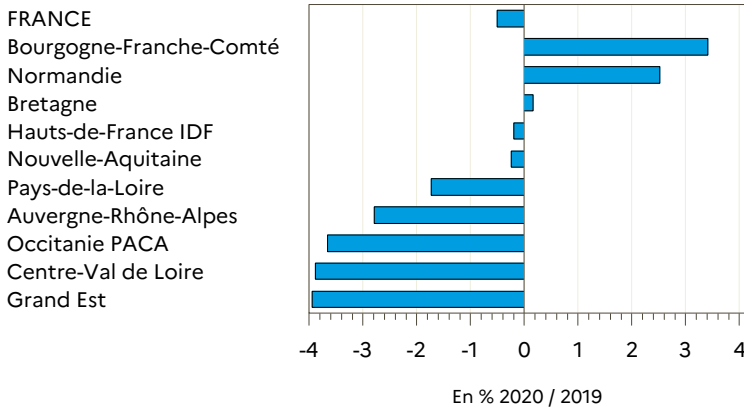


# DONNÉES LAIT DE VACHE



Semaine n°49 du 30 novembre au 6 décembre 2020

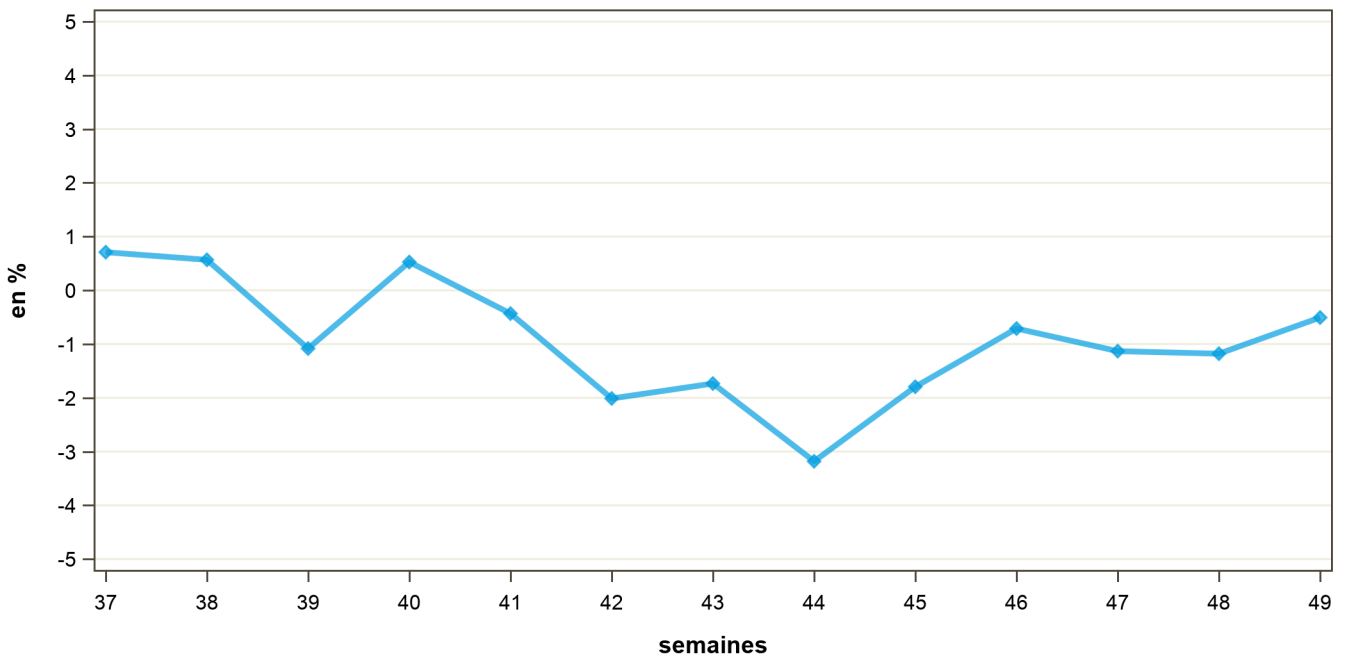


Régions	Évolution N-1 (en %)	Évolution S-1 (en %)
Auvergne-Rhône-Alpes	-2.8	1.6
Bourgogne-Franche-Comté	3.4	1.5
Bretagne	0.2	-0.1
Centre-Val de Loire	-3.9	0.7
Grand Est	-3.9	-0.9
Hauts-de-France IDF	-0.2	-0.2
Normandie	2.5	0.7
Nouvelle-Aquitaine	-0.2	2.6
Occitanie PACA	-3.7	1.8
Pays-de-la-Loire	-1.7	1.1
<b>FRANCE</b>	<b>-0.5</b>	<b>0.6</b>

Source : FranceAgriMer / sondage lait de vache

Source : FranceAgriMer / sondage lait de vache

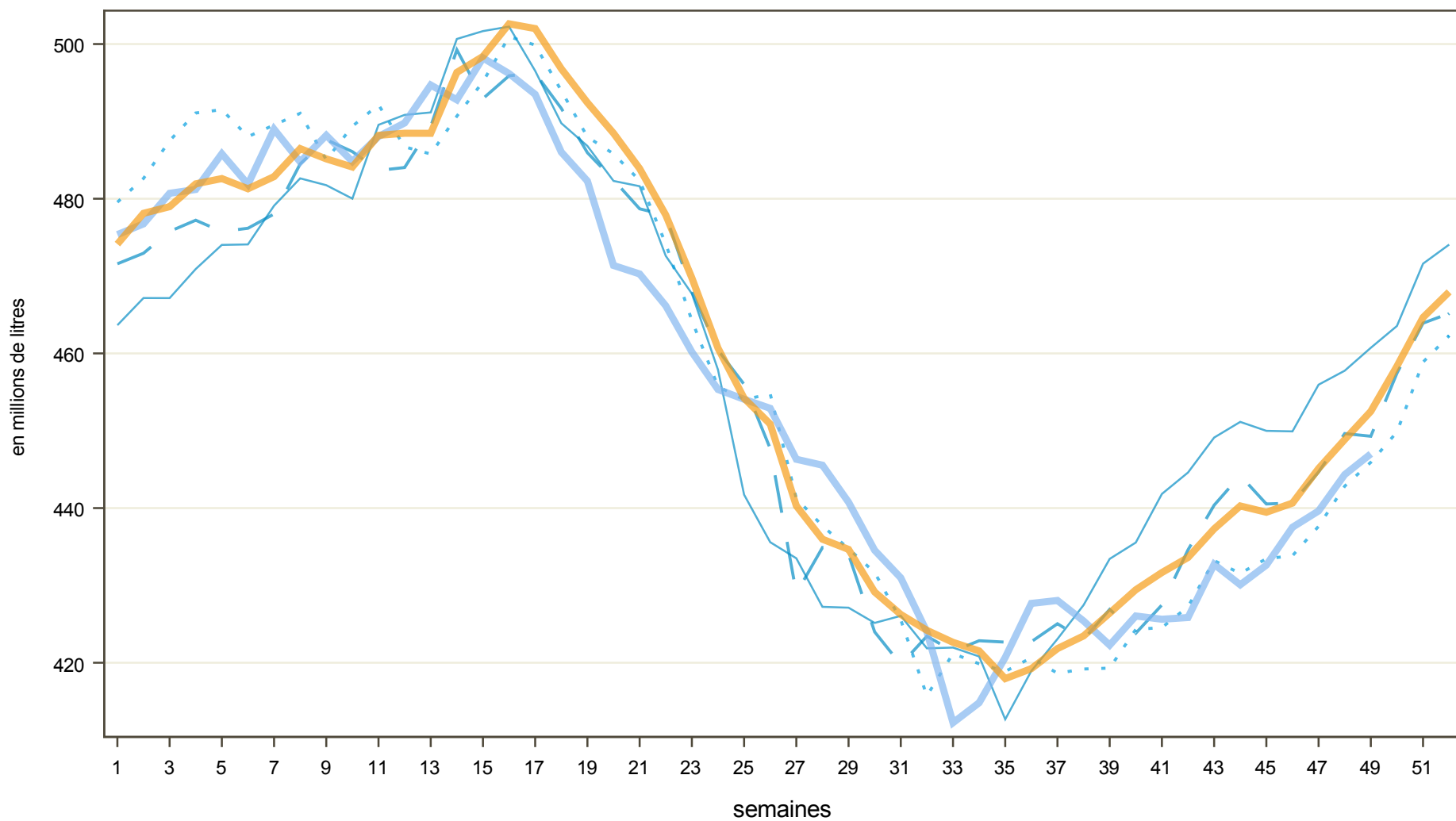
## Évolution nationale N/N-1



Source : FranceAgriMer / sondage lait de vache

# COLLECTE FRANCAISE : 2017, 2018, 2019 et 2020

semaine n°49 / 2020



— 2017    ..... 2018    - - - 2019    — 2020    — moyenne 5 ans (2015-2019)

Directrice de la publication : Christine Avelin / Rédaction : direction Marchés, études et prospective  
12, rue Henri Rol-Tanguy - TSA 20002 / 93555 MONTREUIL Cedex  
Tel. : 01 73 30 30 00    www.franceagrimer.fr    FranceAgrimer    @FranceAgrimerFR