

# CONJONCTURE LAIT DE VACHE



2021 – n°9  
France

## Tableau de bord hebdomadaire

### Collecte brute

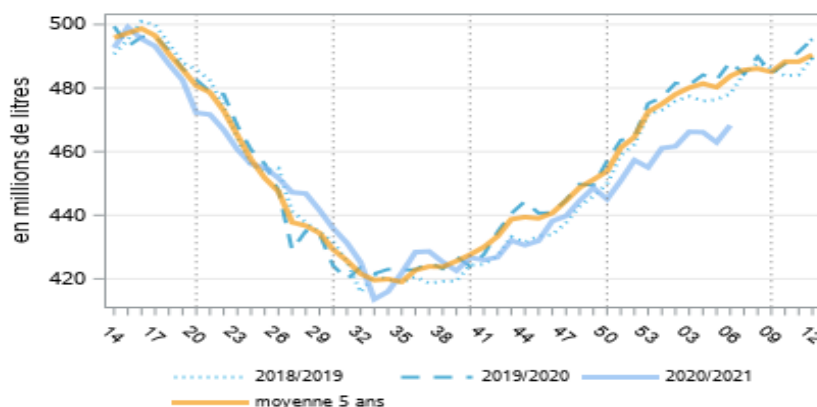
#### ➤ Collecte de la semaine 8/2021

468*	Du 15 au 21 février 2021
évol. % n-1	-3,3%
évol. % s-1	1,2%
écart / moy. 5 ans en %	-3,2%

En millions de litres

Source : FranceAgriMer/sondage hebdomadaire

#### Collecte hebdomadaire des dernières campagnes



### Collecte mensuelle, taux de matière grasse et protéique

#### ➤ Fin décembre 2020

	Collecte (1000 l)			Taux matière(g/l)					
			N/N-1	grasse		écart N/N-1	protéique		écart N/N-1
	2019	2020		2019	2020		2019	2020	
janvier	2 088 788	2 122 779	1,6%	42,61	42,81	0,20	33,63	34,01	0,38
février	1 909 329	2 012 491	5,4%	42,42	42,35	-0,07	33,57	33,72	0,15
mars	2 144 960	2 167 768	1,1%	41,98	42,42	0,44	33,46	33,96	0,50
avril	2 132 858	2 120 116	-0,6%	41,20	41,31	0,11	33,71	33,78	0,07
mai	2 148 814	2 111 061	-1,8%	40,64	40,67	0,03	33,62	33,38	-0,24
juin	1 973 514	1 960 603	-0,7%	40,44	40,62	0,18	33,06	33,10	0,04
juillet	1 904 594	1 953 143	2,5%	40,02	40,33	0,31	32,29	32,89	0,60
août	1 870 475	1 861 839	-0,5%	40,77	40,45	-0,32	32,87	32,67	-0,20
septembre	1 807 961	1 828 892	1,2%	41,94	41,54	-0,40	33,81	33,62	-0,19
octobre	1 912 323	1 906 377	-0,3%	43,01	43,21	0,20	34,30	34,55	0,25
novembre	1 890 465	1 890 011	0,0%	43,59	43,25	-0,34	34,68	34,51	-0,17
décembre	2 036 539	2 006 427	-1,5%	43,39	43,37	-0,02	34,40	34,38	-0,02
<b>Cumul fin déc.</b>	<b>23 820 620</b>	<b>23 941 507</b>	<b>0,5%</b>	<b>41,83</b>	<b>41,86</b>	<b>0,03</b>	<b>33,62</b>	<b>33,71</b>	<b>0,10</b>

Source : FranceAgriMer/SSP/enquête mensuelle laitière

### Collecte mensuelle biologique, taux de matière grasse et protéique

#### ➤ Fin décembre 2020

	Collecte bio (1000 l)			Taux matière(g/l)					
			% N/N-1	grasse		écart N/N-1	protéique		écart N/N-1
	2019	2020		2019	2020		2019	2020	
janvier	76 701	89 632	16,9%	41,57	42,00	0,43	31,92	32,30	0,38
février	70 319	86 347	22,8%	41,10	41,27	0,17	32,01	31,84	-0,17
mars	84 247	97 043	15,2%	40,72	41,40	0,68	31,91	32,40	0,49
avril	91 627	103 012	12,4%	40,05	40,60	0,55	33,12	33,21	0,09
mai	97 416	104 292	7,1%	40,00	40,48	0,48	33,34	32,91	-0,43
juin	89 054	94 617	6,2%	40,04	40,36	0,32	32,62	32,39	-0,23
juillet	82 401	91 409	10,9%	39,46	39,93	0,47	31,46	31,99	0,53
août	77 971	83 647	7,3%	40,03	39,82	-0,21	31,87	31,57	-0,30
septembre	74 626	82 986	11,2%	41,13	41,12	-0,01	32,90	32,78	-0,12
octobre	80 009	88 702	10,9%	42,26	42,73	0,47	33,23	33,66	0,43
novembre	80 736	91 411	13,2%	42,85	42,52	-0,33	33,51	33,45	-0,06
décembre	87 074	95 599	9,8%	42,57	42,77	0,20	32,86	33,08	0,22
<b>Cumul fin déc.</b>	<b>992 181</b>	<b>1 108 697</b>	<b>11,7%</b>	<b>40,98</b>	<b>41,25</b>	<b>0,27</b>	<b>32,56</b>	<b>32,63</b>	<b>0,07</b>

## Répartition de la collecte et prix réel (base 100 en janvier 2017)

### ➤ Fin décembre 2020

	%conventionnelle*		%AOP/IGP		%bio		Indice prix conventionnel*			Indice prix AOP/IGP		
	2019	2020	2019	2020	2019	2020	2019	2020	% N/N-1	2019	2020	% N/N-1
janvier	80	79	16	17	4	4	104,2	106,7	2,4%	107,2	111,3	3,8%
février	80	79	16	17	4	4	104,2	105,6	1,3%	107,1	110,4	3,1%
mars	80	79	16	0	4	4	100,7	103,8	3,1%	105,4	108,7	3,1%
avril	79	78	16	17	4	5	102,8	101,4	-1,4%	106,4	106,0	-0,4%
mai	79	78	17	17	5	5	101,7	99,0	-2,7%	109,9	108,2	-1,5%
juin	79	79	17	17	5	5	102,3	99,2	-3,0%	110,6	108,7	-1,7%
juillet	80	79	16	16	4	5	103,0	99,9	-3,0%	109,5	109,6	0,1%
août	80	80	16	0	4	5	105,7	102,0	-3,5%	111,6	108,9	-2,4%
septembre	80	80	0	16	4	5	108,6	105,1	-3,2%	115,1	112,8	-2,0%
octobre	80	80	16	16	4	5	108,9	107,6	-1,2%	115,5	116,5	0,9%
novembre	80	80	16	16	4	5	108,6	0,0	0,0%	113,7	0,0	0,0%
décembre	79	0	17	0	4	0	108,1	0,0	0,0%	113,1	0,0	0,0%
<b>Cumul fin déc.</b>	<b>80</b>	<b>79</b>	<b>15</b>	<b>13</b>	<b>4</b>	<b>5</b>	<b>104,9</b>	<b>103,0</b>	<b>-1,8%</b>	<b>110,4</b>	<b>110,1</b>	<b>-0,3%</b>

Source : FranceAgriMer/SSP/enquête mensuelle laitière

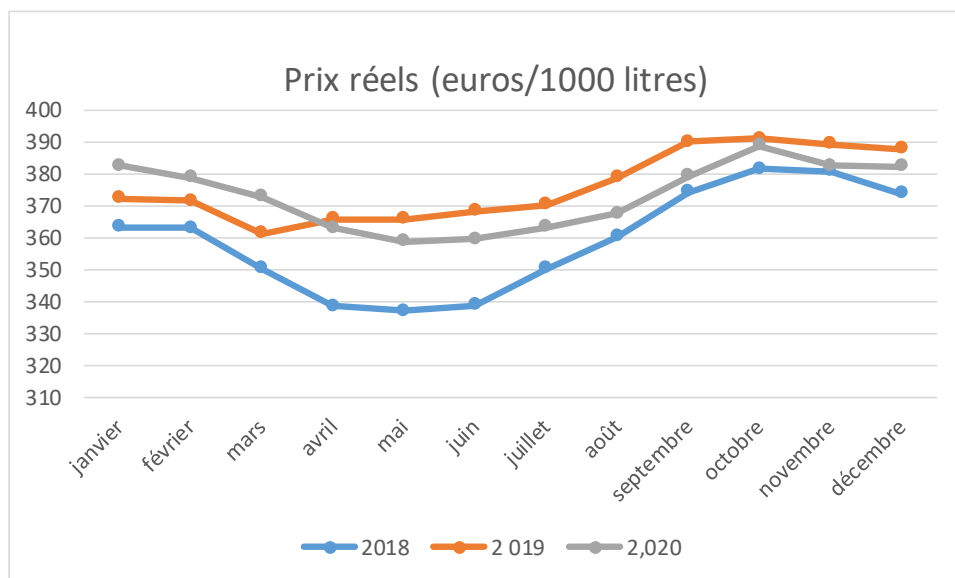
\*Estimation avec hypothèse de non recoupement entre collecte AOP /IGP et la collecte biologique

## Prix du lait

### ➤ Prix standard 38/32 payé aux producteurs tous laits et lait conventionnel (euros/10000 litres)

	Prix (€/1000l)						Prix Conventionnel* (€/1000l)					
	prix standard 38/32			prix réel			prix standard			prix réel		
	2019	2020	N/N-1	2019	2020	N/N-1	2019	2020	N/N-1	2019	2020	N/N-1
janvier	345,52	353,54	2,3%	372,20	382,61	2,8%	330,00	336,00	1,8%	357,30	365,80	2,4%
février	346,23	352,47	1,8%	371,64	378,72	1,9%	331,20	334,50	1,0%	357,20	361,90	1,3%
mars	346,82	344,66	-0,6%	361,15	372,88	3,2%	332,50	327,60	-1,5%	345,30	355,90	3,1%
avril	342,44	338,59	-1,1%	365,76	362,90	-0,8%	328,60	323,50	-1,6%	352,40	348,10	-1,2%
mai	342,92	337,76	-1,5%	365,82	358,70	-1,9%	326,90	320,30	-2,0%	348,60	340,10	-2,4%
juin	349,85	340,13	-2,8%	368,35	359,47	-2,4%	332,40	321,70	-3,2%	350,60	340,60	-2,9%
juillet	356,67	346,27	-2,9%	370,26	363,25	-1,9%	339,80	326,00	-4,1%	353,10	342,90	-2,9%
août	359,51	352,35	-2,0%	378,78	367,52	-3,0%	344,20	334,50	-2,8%	362,10	349,50	-3,5%
septembre	361,25	354,40	-1,9%	389,95	379,32	-2,7%	343,90	335,50	-2,4%	372,10	360,30	-3,2%
octobre	356,64	354,01	-0,7%	391,08	388,88	-0,6%	338,80	333,80	-1,5%	373,30	368,30	-1,3%
novembre	351,84	348,18	-1,0%	389,39	382,63	-1,7%	333,70	327,80	-1,8%	372,20	362,10	-2,7%
décembre	353,09	349,02	-1,2%	387,74	382,15	-1,4%	335,30	329,20	-1,8%	370,50	362,60	-2,1%
<b>Cumul fin déc.</b>	<b>351,07</b>	<b>347,62</b>	<b>-1,0%</b>	<b>376,01</b>	<b>373,25</b>	<b>-0,7%</b>	<b>334,78</b>	<b>329,20</b>	<b>-1,7%</b>	<b>359,56</b>	<b>354,84</b>	<b>-1,3%</b>

Source : FranceAgriMer/SSP/enquête mensuelle laitière



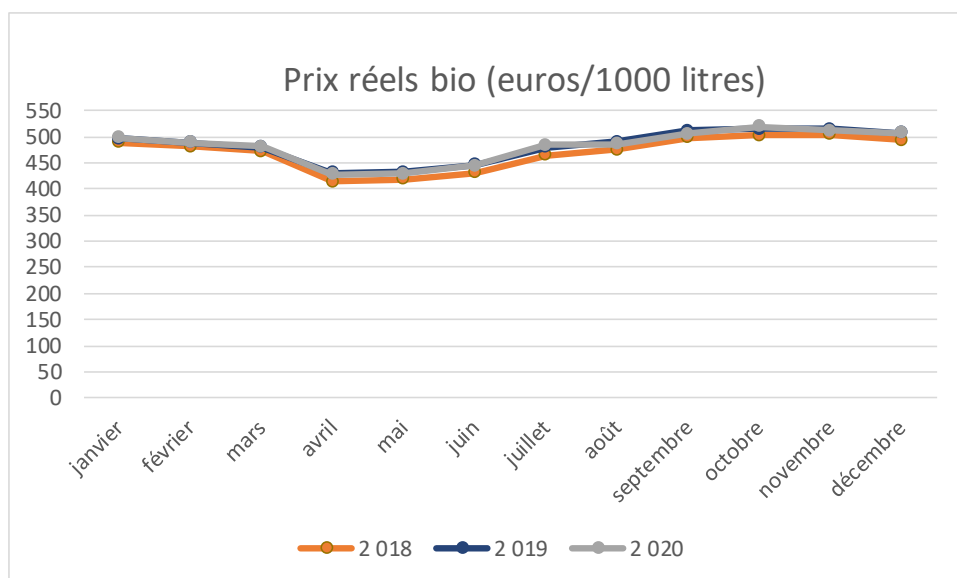
# Prix du lait standard et prix réel biologique

➤ payé aux producteurs (euros/1000 litres)\*

Fin décembre 2020

	Prix bio(€/1000l)					
	prix standard 38/32		N/N-1	prix réel		
	2019	2020		2019	2020	N/N-1
janvier	477,39	477,56	0,0%	496,22	498,61	0,5%
février	473,47	474,98	0,3%	488,50	488,49	0,0%
mars	464,91	463,79	-0,2%	479,19	480,92	0,4%
avril	410,65	407,58	-0,7%	430,66	427,38	-0,8%
mai	411,84	410,22	-0,4%	433,01	429,49	-0,8%
juin	431,20	430,35	-0,2%	446,92	443,99	-0,7%
juillet	470,93	475,21	0,9%	480,16	484,60	0,9%
août	477,22	479,39	0,5%	490,65	485,84	-1,0%
septembre	487,43	487,63	0,0%	512,26	505,84	-1,3%
octobre	485,28	487,19	0,4%	515,21	519,13	0,8%
novembre	483,06	481,33	-0,4%	515,54	511,23	-0,8%
décembre	480,70	479,67	-0,2%	507,31	507,43	0,0%
<b>Cumul fin déc.</b>	<b>462,84</b>	<b>462,91</b>	<b>0,0%</b>	<b>482,97</b>	<b>481,91</b>	<b>-0,2%</b>

Source : FranceAgriMer/SSP/enquête mensuelle laitière



## Par Région

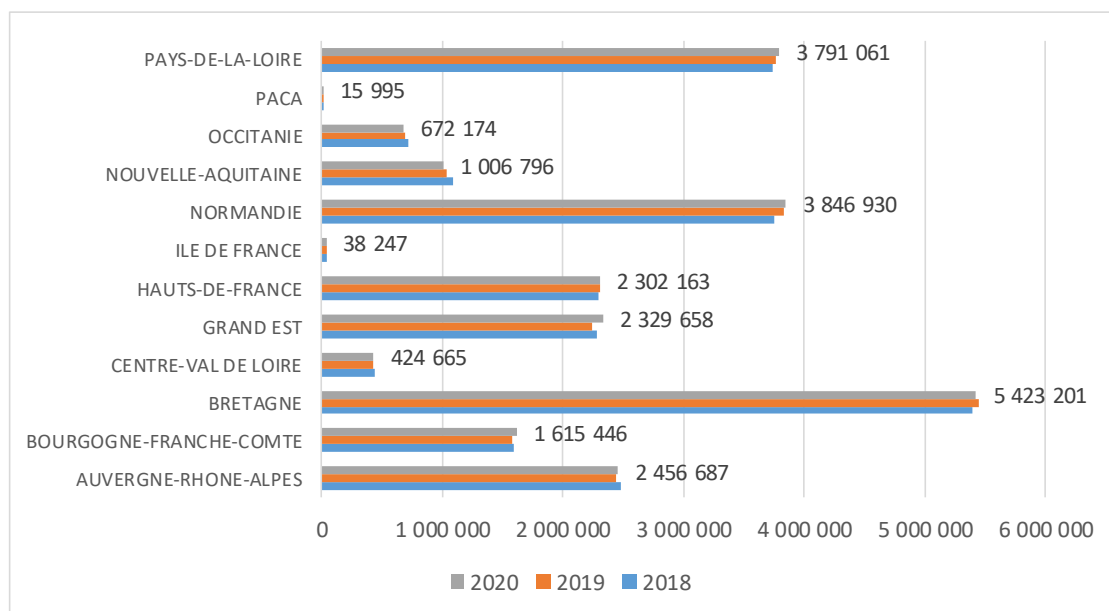
➤ Collecte et prix standard 38 / 32 et prix réel (en 1000 litres)

Fin décembre 2020

	Collecte (1000 L)						Prix Standard 38/32 (Euros/1000L)						Prix réel (Euros/1000L)								
	déc.		CUMUL fin déc.		CUMUL ANNEE		N/N-1	déc.		CUMUL fin déc.		CUMUL ANNEE		N/N-1	déc.		CUMUL fin déc.		CUMUL ANNEE		N/N-1
	2019	2020	2019	2020	2019	2020		2019	2020	2019	2020	2019	2020		2019	2020	2019	2020	2019	2020	
AUVERGNE-RHONE-ALPES	211 838	203 127	2 437 890	2 456 687	2 437 890	2 456 687	0,8%	381,71	380,30	380,34	379,15	380,34	379,15	-0,4%	413,55	415,57	401,34	406,61	401,34	406,61	1,3%
BOURGOGNE-FRANCHE-COMTE	136 981	133 472	1 578 519	1 615 446	1 578 519	1 615 446	2,3%	459,89	455,06	450,67	447,62	450,67	447,62	-1,1%	484,09	478,45	477,25	476,80	477,25	476,80	-0,1%
BRETAGNE	453 938	453 603	5 448 128	5 423 201	5 448 128	5 423 201	-0,5%	337,85	332,30	336,34	332,11	336,34	332,11	-1,6%	368,62	361,30	366,93	352,70	366,93	352,70	-1,2%
CENTRE-VAL DE LOIRE	36 536	35 259	418 729	424 665	418 729	424 665	1,4%	346,47	343,37	346,46	346,54	346,46	346,54	-0,9%	380,32	379,54	371,79	373,84	371,79	373,84	0,6%
GRAND EST	198 820	196 668	2 238 903	2 329 658	2 238 903	2 329 658	4,1%	343,75	336,46	344,02	338,74	344,02	338,74	-2,1%	370,06	365,22	363,04	361,47	363,04	361,47	-0,4%
HAUTS-DE-FRANCE	197 804	195 072	2 309 812	2 302 163	2 309 812	2 302 163	-0,3%	331,54	335,62	334,80	330,45	334,80	330,45	-1,2%	354,51	357,59	352,26	348,77	352,26	348,77	-1,0%
ILE DE FRANCE	3 325	3 179	38 811	38 247	38 811	38 247	-1,5%	366,28	365,15	364,37	371,01	364,37	371,01	-0,3%	386,21	385,68	374,19	380,89	374,19	380,89	1,8%
NORMANDIE	321 797	322 931	3 828 066	3 846 930	3 828 066	3 846 930	0,5%	342,54	338,78	338,87	335,24	338,87	335,24	-1,1%	387,68	384,84	370,65	369,10	370,65	369,10	-0,4%
NOUVELLE-AQUITAINE	87 194	82 028	1 038 489	1 006 796	1 038 489	1 006 796	-3,1%	338,11	330,94	337,91	330,16	337,91	330,16	-2,1%	369,23	365,00	359,21	353,30	359,21	353,30	-1,6%
OCCITANIE	58 169	55 909	683 360	672 174	683 360	672 174	-1,6%	349,50	345,68	345,43	344,65	345,43	344,65	-1,1%	373,84	371,41	360,98	362,56	360,98	362,56	0,4%
PACA	1 445	1 340	17 840	15 995	17 840	15 995	-10,3%	360,52	353,73	351,11	351,37	351,11	351,37	-1,9%	385,51	384,49	363,41	371,97	363,41	371,97	2,4%
PAYS-DE-LA-LOIRE	327 151	322 299	3 763 588	3 791 061	3 763 588	3 791 061	0,7%	345,34	340,62	343,53	338,95	343,53	338,95	-1,4%	395,24	379,56	380,51	370,61	380,51	370,61	-2,6%
<b>FRANCE</b>	<b>2 036 539</b>	<b>2 006 427</b>	<b>23 820 620</b>	<b>23 941 507</b>	<b>23 820 620</b>	<b>23 941 507</b>	<b>0,5%</b>	<b>353,09</b>	<b>349,02</b>	<b>351,07</b>	<b>347,62</b>	<b>351,07</b>	<b>347,62</b>	<b>-1,2%</b>	<b>387,74</b>	<b>382,15</b>	<b>376,01</b>	<b>373,25</b>	<b>376,01</b>	<b>373,25</b>	<b>-0,7%</b>

Source : FranceAgriMer/SSP/enquête mensuelle laitière

## Collecte par région cumul fin décembre (1000 litres)



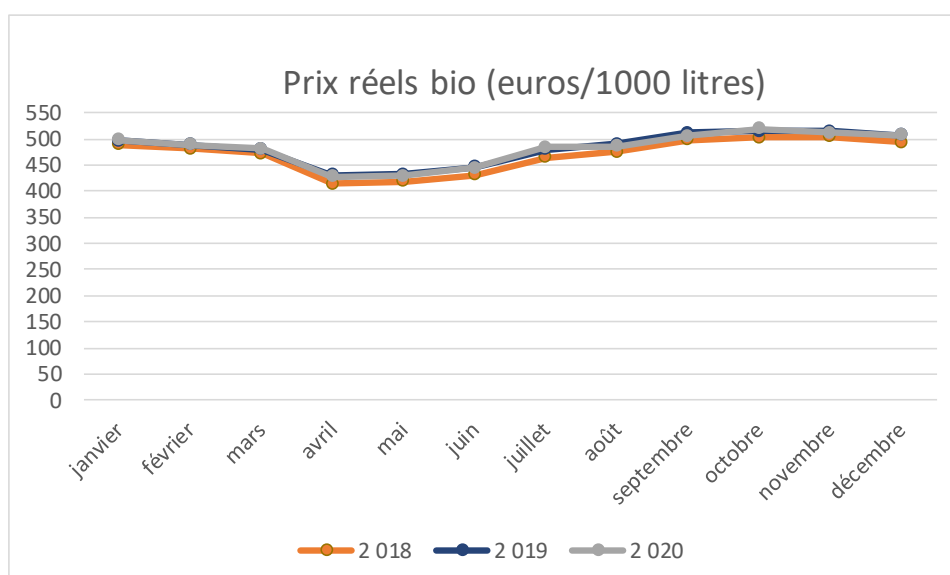
## Par Région biologique

### ➤ Collecte et prix standard 38 / 32 et prix réel biologique (en 1000 litres)

#### Fin décembre 2020

	Collecte bio(1000 L)							Prix Standard 38/32 (Euros/1000L)							Prix réel (Euros/1000L)						
	déc.		CUMUL fin déc.		CUMUL ANNEE		NN-1	déc.		CUMUL fin déc.		CUMUL ANNEE		NN-1	déc.		CUMUL fin déc.		CUMUL ANNEE		NN-1
	2019	2020	2019	2020	2019	2020		2019	2020	2019	2020	2019	2020		2019	2020	2019	2020	2019	2020	
AUVERGNE-RHONE-ALPES	13 111	13 772	145 120	160 903	145 120	160 903	10,9%	488,83	481,64	466,20	460,88	466,20	460,88	-1,5%	503,71	505,00	472,24	471,65	472,24	471,65	-0,1%
BOURGOGNE-FRANCHE-COMTE	7 120	7 530	79 604	89 396	79 604	89 396	12,3%	551,83	534,80	536,73	521,05	536,73	521,05	-3,1%	564,06	557,68	547,18	540,19	547,18	540,19	-1,3%
BRETAGNE	17 808	20 476	215 456	238 242	215 456	238 242	10,6%	466,50	473,78	451,50	458,36	451,50	458,36	1,6%	504,65	508,03	482,39	483,17	482,39	483,17	0,2%
CENTRE-VAL DE LOIRE	514	634	5 330	6 831	5 330	6 831	28,2%	491,19	484,57	465,84	464,91	465,84	464,91	-1,3%	546,27	509,07	485,93	478,54	485,93	478,54	-1,5%
GRAND EST	9 587	10 381	101 535	117 745	101 535	117 745	16,0%	484,77	480,22	468,05	462,94	468,05	462,94	-0,9%	496,82	498,83	476,58	474,70	476,58	474,70	-0,4%
HAUTS-DE-FRANCE	3 854	3 777	46 673	48 925	46 673	48 925	4,8%	468,14	489,64	455,89	466,51	455,89	466,51	4,6%	482,45	505,75	469,46	480,41	469,46	480,41	2,3%
ILE DE FRANCE	0	0	0	0	0	0	0,0%	0,00	0,00	0,00	0,00	0,00	0,00	0,0%	0,00	0,00	0,00	0,00	0,00	0,00	0,0%
NORMANDIE	9 377	9 641	115 846	122 637	115 846	122 637	5,9%	462,04	466,32	445,21	453,29	445,21	453,29	0,9%	508,17	501,84	483,46	480,34	483,46	480,34	-0,6%
NOUVELLE-AQUITAINE	2 598	2 980	29 265	33 893	29 265	33 893	15,8%	472,25	458,74	455,90	444,20	455,90	444,20	-2,9%	494,58	483,91	464,40	456,36	464,40	456,36	-1,7%
OCCITANIE	4 386	4 499	47 426	53 435	47 426	53 435	12,7%	489,92	486,95	463,13	459,54	463,13	459,54	-0,6%	502,17	502,95	468,70	468,10	468,70	468,10	-0,1%
PACA	0	0	0	0	0	0	0,0%	0,00	0,00	0,00	0,00	0,00	0,00	0,0%	0,00	0,00	0,00	0,00	0,00	0,00	0,0%
PAYS-DE-LA-LOIRE	18 425	21 597	202 812	232 984	202 812	232 984	14,9%	469,90	470,07	453,47	454,44	453,47	454,44	0,0%	502,89	502,23	478,14	477,07	478,14	477,07	-0,2%
FRANCE	87 074	95 599	992 181	1 108 697	992 181	1 108 697	11,7%	480,70	479,67	462,84	462,91	462,84	462,91	-0,2%	507,31	507,43	482,97	481,91	482,97	481,91	-0,2%

Source : FranceAgriMer /SSP /d'après enquête mensuelle laitière



## ➤ Evolution des fabrications

Fin décembre 2020

collecte Fabrication	déc.			Cumul déc.		
	2019	2020	pct%	2019	2020	pct%
<b>COLLECTE</b>	<b>2 036 539</b>	<b>2 006 427</b>	<b>-1</b>	<b>23 820 619</b>	<b>23 941 505</b>	<b>1</b>
Nombre de producteurs	50 205	48 830	-3	47 233	49 321	4
<b>LAIT CONDITIONNE</b>	<b>275 318</b>	<b>278 157</b>	<b>1</b>	<b>3 067 632</b>	<b>3 123 237</b>	<b>2</b>
Lait pasteurisé	5 232	4 882	-7	65 442	0	0
Lait stérilisé	562	569	1	6 721	0	0
Lait UHT	257 588	260 234	1	2 849 210	2 905 382	2
Lait aromatisé	4 566	4 522	-1	62 159	63 335	2
Lait infantile	7 370	7 951	8	84 100	89 255	6
<b>YAOURT ET DESSERT LACTE</b>	<b>155 857</b>	<b>165 929</b>	<b>6</b>	<b>2 010 737</b>	<b>2 051 488</b>	<b>2</b>
Yaourt et lait fermenté	105 637	112 381	6	1 369 169	1 409 596	3
Dessert lacté frais	47 330	50 359	6	596 025	597 673	0
Dessert lacté longue conservation	2 889	3 189	10	45 544	44 219	-3
<b>CREME CONDITIONNEE</b>	<b>40 271</b>	<b>44 382</b>	<b>10</b>	<b>477 642</b>	<b>483 692</b>	<b>1</b>
Crème fraîche :	17 370	17 791	2	182 365	187 283	3
- Crème fraîche à 30% et plus de MG	11 860	12 045	2	123 209	124 997	1
- Crème fraîche allégée	5 510	5 746	4	59 156	62 286	5
Crème longue conservation	22 900	26 590	16	295 277	296 409	0
<b>BEURRE et MGLA*</b>	<b>39 257</b>	<b>36 531</b>	<b>-7</b>	<b>403 736</b>	<b>404 187</b>	<b>0</b>
Beurre	33 588	31 530	-6	346 146	348 226	1
Beurre anhydre de crème (MGLA)	4 646	0	0	0	0	0
Butter oil	775	0	0	0	0	0
<b>SPECIALITES A TARTINER</b>	<b>792</b>	<b>674</b>	<b>-15</b>	<b>8 408</b>	<b>8 660</b>	<b>3</b>
<b>POUDRES DE LAIT</b>	<b>48 076</b>	<b>48 424</b>	<b>1</b>	<b>518 991</b>	<b>536 704</b>	<b>3</b>
Lait écrémé en poudre réengraissé ou non	38 542	36 862	-4	411 002	406 681	-1
- 0 à 1,5 % de MG	36 009	34 773	-3	369 126	372 222	1
- réengraissée (MG déduite)	2 532	2 089	-17	41 876	34 458	-18
Autres poudres de lait (1,5% et plus)	9 534	11 562	21	107 989	130 023	20
-1,5 % à moins de 26 % deMG	2 120	2 916	38	29 233	38 799	33
-26 % de MG ou plus	7 415	8 646	17	78 757	91 224	16
<b>CONDITIONNEMENT DE POUDRES DE LAIT</b>	<b>13 291</b>	<b>14 562</b>	<b>10</b>	<b>175 558</b>	<b>184 875</b>	<b>5</b>
Poudres infantiles	0	10 493	0	136 823	143 852	5
Autres poudres de lait	0	4 068	0	38 734	41 023	6
<b>LAIT CONCENTRE CONDITIONNE</b>	<b>4 427</b>	<b>0</b>	<b>0</b>	<b>31 237</b>	<b>53 157</b>	<b>70</b>
<b>FROMAGES ET SPECIALITES FROMAGERES</b>	<b>134 118</b>	<b>135 534</b>	<b>1</b>	<b>1 696 895</b>	<b>1 664 632</b>	<b>-2</b>
Fromages Frais	43 254	46 892	8	580 892	576 663	-1
- Petits suisses, fromage blanc lissé ou campagne	37 707	40 990	9	506 627	507 172	0
- Pâtes fraîches à tartiner	5 547	5 902	6	74 265	69 491	-6
Fromages à pâte molle	32 681	32 221	-1	405 575	399 034	-2
- Camembert	6 920	5 967	-14	88 214	86 672	-2
- Brie-Coulommiers	11 643	11 682	0	156 154	151 298	-3
- Autres fromages à pâte molle	14 118	14 573	3	161 207	161 063	0
Fromages à pâte persillée	2 750	2 369	-14	37 700	35 429	-6
Fromages à pâte pressée non cuite	20 614	20 688	0	243 223	237 488	-2
- Edam, gouda, mimolette	677	725	7	7 884	7 533	-4
- Cantal, laguiole, salers	941	712	-24	13 461	12 662	-6
- Tommes, saint-nectaire, pyrénées, morbier	2 900	2 666	-8	33 097	33 975	3
- Raclette	5 913	5 605	-5	65 556	61 235	-7
- Autre fromage à pâte pressée non cuite	10 184	10 980	8	123 226	122 083	-1
Fromages à pâte pressée cuite	26 947	26 500	-2	339 136	340 444	0
- Emmental	20 233	20 388	1	254 861	256 967	1
- Comté	5 459	4 771	-13	66 881	65 736	-2
- Beaufort	311	294	-5	4 971	4 779	-4
- Autres fromages à pâte pressée cuite	943	1 047	11	12 423	12 960	4
Fromages à pâte filée	7 871	6 864	-13	90 369	75 574	-16
<b>fromages fondus fabriqués à partir de caillé frais</b>	<b>0</b>	<b>0</b>	<b>0</b>	<b>28 562</b>	<b>27 930</b>	<b>-2</b>
<b>fromages fondus issus de la fonte de fromages</b>	<b>8 273</b>	<b>9 332</b>	<b>13</b>	<b>114 027</b>	<b>113 880</b>	<b>0</b>
<b>caseines et caseinates</b>	<b>4 340</b>	<b>4 220</b>	<b>-3</b>	<b>45 389</b>	<b>42 978</b>	<b>-5</b>
<b>poudre de lactoserum</b>	<b>38 779</b>	<b>37 663</b>	<b>-3</b>	<b>492 651</b>	<b>475 983</b>	<b>-3</b>
<b>poudre de babeurre</b>	<b>2 315</b>	<b>3 255</b>	<b>41</b>	<b>25 677</b>	<b>29 287</b>	<b>14</b>

Unités : 1 000 litres (lait) sinon en tonnes (\*) En équivalent beurre

Source : FranceAgriMer/SPP/enquête mensuelle laitière

## Prix des produits laitiers semaine 09 du 22/02/2021 au 26/02/2021

➤ PRIX HEBDOMADAIRES DES PRODUITS LAITIERS COMMUNIQUÉS À LA COMMISSION EUROPÉENNE

### Beurre et poudres en France

Prix des facturations	Beurre	Poudre 0%	Poudre 26%	Lactosérum
	Standard 82 % MG	conso humaine		
Prix moyen (€/tonne)	NC	2 204	NC	766
écart par rapport à s-1	-	-1,0 %	-	-0,9 %
écart par rapport à n-1	-	-10,8 %	-	5,7 %

Prix des contrats	Beurre	Poudre 0%	Poudre 26%	Lactosérum
	Standard 82 % MG	conso humaine		
Prix moyen (€/tonne)	3 592	2 365	3 001	888
écart par rapport à s-1	0,1 %	-0,8 %	0,7 %	-1,4 %
écart par rapport à n-1	-2	-8,0 %	21,0 %	14,0 %

Source : FranceAgriMer enquête prix des produits laitiers industriels  
prix des produits laitiers communiqués à la Commission européenne

### Commerce extérieur

Evolution du commerce extérieur français : décembre 2020

produits	Exportations		Importations		Solde des échanges		
	cumul annuel (1000 t)	évol. %n- 1	cumul annuel (1000 t)	évol. %n- 1	cumul annuel (1000 t)	évol. %n-1	n-1 - n
Lait conditionné	280,2	-13,0%	64,2	-14,4%	216,0	-12,5%	30,9 kT
Fromages	657,0	-3,4%	389,5	5,1%	267,5	-13,6%	42,2 kT
Yaourts et laits  fermentés	338,8	-1,2%	91,6	-2,2%	247,2	-0,8%	1,9 kT
Crème conditionnée	94,1	-1,4%	81,3	-4,9%	12,8	28,8%	2,9 kT
Beurre conditionné	39,5	-4,1%	4,6	-33,4%	34,9	1,8%	0,6 kT
Beurre vrac	31,7	4,7%	172,3	-4,5%	-141	-6,4%	9,6 kT
Poudre de lait écrémé	263,8	-3,2%	34,5	-16,2%	229,3	-0,9%	2,0 kT
Poudre grasse	76,9	12,1%	36,2	-19,1%	40,7	70,7%	16,9 kT

Source : FranceAgriMer d'après les Douanes  
Données arrêtées au 18/02/2021

## ➤ Panel Kantar Worldpanel Fin décembre 2020

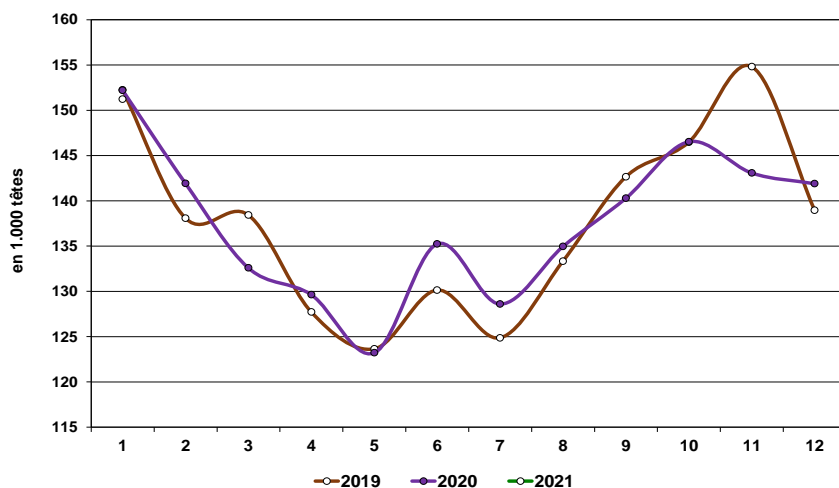
PANEL ANNEE 2020	décembre					TOTAL			
	% M-1 (tonne)	% A-1 (tonne)	Prix moy. (€/ka)	% Prix	% volume	% A-1	Prix moy. (€/ka)	% Prix A-1	% volume
<b>LAIT DE CONSOMMATION LIQUIDE</b>	<b>-18,6</b>	<b>-3,8</b>	<b>0,9</b>	<b>0,6</b>	<b>100</b>	<b>-3,8</b>	<b>0,9</b>	<b>0,6</b>	<b>100</b>
Frais et fermenté	-3,3	-5,1	1,2	-2,7	3	-5,1	1,2	-2,7	3
Longue conservation	-19	-3,8	0,9	0,7	97	-3,8	0,9	0,7	97
dont Standard	-19,9	-5,9	0,8	0,6	84	-5,9	0,8	0,6	84
dont UHT 1/2 écrémé	-20,3	-6,4	0,8	0,2	72	-6,4	0,8	0,2	72
dont Spécifique	-12,3	12,8	1,3	-4,6	13	12,8	1,3	-4,6	13
<b>ULTRA-FRAIS</b>	<b>-8,7</b>	<b>-0,7</b>	<b>2,6</b>	<b>0,2</b>	<b>100</b>	<b>-0,7</b>	<b>2,6</b>	<b>0,2</b>	<b>100</b>
Yaourts	-8,5	-2,6	2,2	1	55	-2,6	2,2	1	55
dont nature dont non nature	0	0	0	0	0	0	0	0	0
Fromages frais	-10,7	3,5	2,7	-0,7	19	3,5	2,7	-0,7	19
Desserts frais	-7,8	0,6	3,4	-1,2	26	0,6	3,4	-1,2	26
<b>MATIÈRES GRASSES SOLIDES (y compris margarine)</b>	<b>-12,1</b>	<b>-2,2</b>	<b>7</b>	<b>-1</b>	<b>100</b>	<b>-2,2</b>	<b>7</b>	<b>-1</b>	<b>100</b>
Beurre	-11,2	-0,1	8	-1	65	-0,1	8	-1	65
Margarine	-15,7	-4,6	3,4	-5,6	12	-4,6	3,4	-5,6	12
Matières grasses allégées	-12,6	-6,4	6,2	-1,9	23	-6,4	6,2	-1,9	23
<b>CRÈME</b>	<b>-7,7</b>	<b>4,3</b>	<b>3,6</b>	<b>0,8</b>	<b>100</b>	<b>4,3</b>	<b>3,6</b>	<b>0,8</b>	<b>100</b>
Crème fraîche	-5,5	4,3	3,4	1,6	44	4,3	3,4	1,6	44
Crème longue conservation	-9,3	3,8	3,6	0	55	3,8	3,6	0	55
Crème aérosol	-9,7	19,2	6,8	-3,2	2	19,2	6,8	-3,2	2
<b>FROMAGES</b>	<b>-11,1</b>	<b>0,4</b>	<b>9,9</b>	<b>0,8</b>	<b>100</b>	<b>0,4</b>	<b>9,9</b>	<b>0,8</b>	<b>100</b>
Vache	-11,7	-0,2	9,5	0,7	89	-0,2	9,5	0,7	89
Pâtes molles	-10,2	-5,3	8,9	1,6	20	-5,3	8,9	1,6	20
dont camembert	-10,1	-5,9	7,2	3,6	5	-5,9	7,2	3,6	5
dont coulommiers	-17,2	-14,5	5,6	1,2	3	-14,5	5,6	1,2	3
Pâtes pressées cuites	-8,2	0,9	9,6	1,7	29	0,9	9,6	1,7	29
dont emmental	-10,4	-4	7,5	-0,8	18	-4	7,5	-0,8	18
dont comté	-6,3	3	15,5	4,5	4	3	15,5	4,5	4
Pâtes pressées non cuites	-14,3	-2	10,5	0,7	22	-2	10,5	0,7	22
dont raclette	-13,2	3	9,9	-1,3	9	3	9,9	-1,3	9
Pâtes persillées	-7,7	4	12,4	5,7	3	4	12,4	5,7	3
Pâtes fraîches	-13,5	11	8,7	-0,5	9	11	8,7	-0,5	9
dont mozzarella	-18,2	31,8	8,2	6,4	2	31,8	8,2	6,4	2
Fromages fondus	-18,9	3,5	7,7	-5,6	7	3,5	7,7	-5,6	7
Chèvre	-3,8	6,9	12,1	-2,4	7	6,9	12,1	-2,4	7
dont bûchette affinée	-2,2	9,7	9,4	-2,9	4	9,7	9,4	-2,9	4
Brebis	-7,9	7	16,3	3	3	7	16,3	3	3
dont roquefort	-0,2	-8,4	16	3,6	1	-8,4	16	3,6	1
Mixte et indéterminé	-27,8	-20,1	17,5	2,7	0	-20,1	17,5	2,7	0

MATIÈRES GRASSES SOLIDES (y compris margarine)

Source : FranceAgriMer, d'après Kantar Worldpanel

## Abattages

### ➤ Évolution des abattages de vaches (laitières et allaitantes)



**Janvier 2021 :**

Les abattages de vaches sont de **151,221** mille têtes et **ont diminué -0,6 %** soit : **-988** têtes par rapport à l'année précédente.

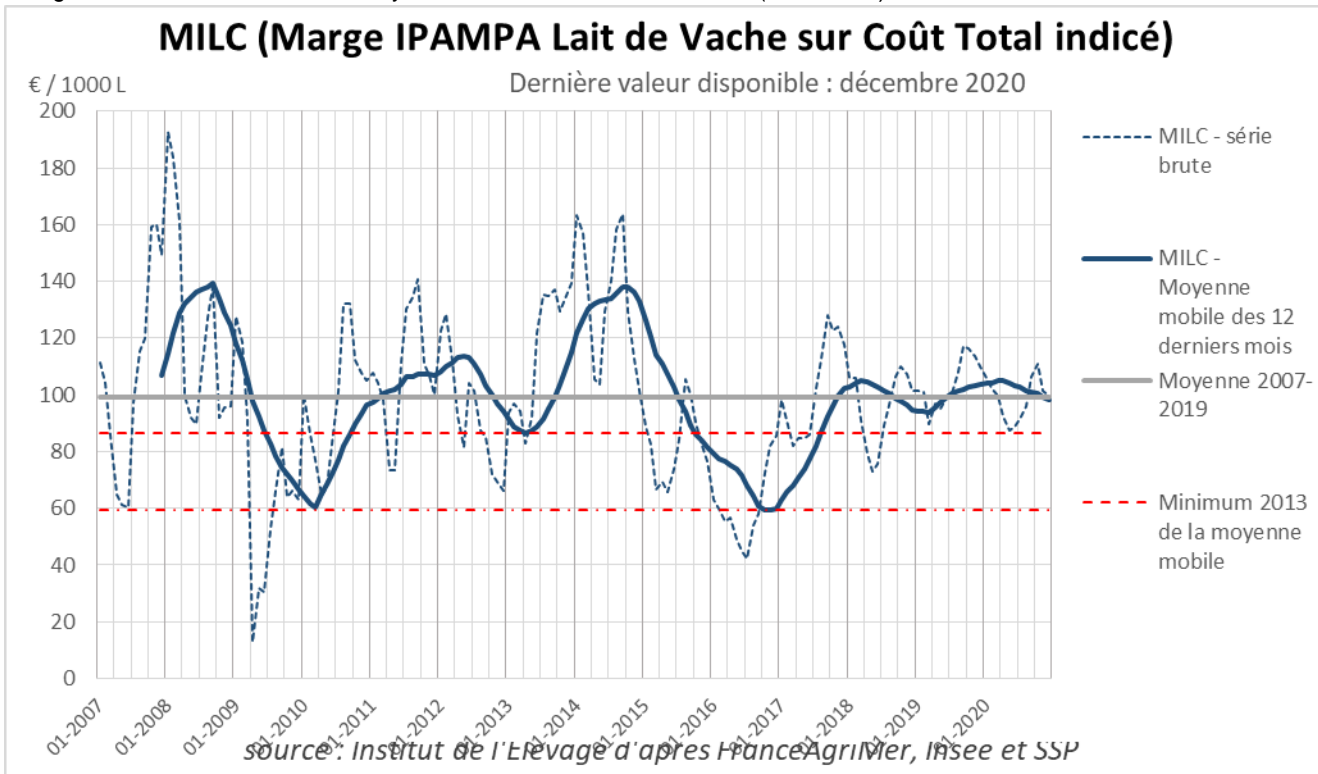
Le poids moyen des carcasses est de **364,6** kg soit une **augmentation +0,5** par rapport à l'année précédente.

Source : FranceAgriMer d'après Agreste (SSP)

## Marge laitière

➤ **Décembre 2020**

	nov.-20	déc.-20
Marge IPAMPA sur coût indicé, en €/1000 l .....	101,23	99,40
Total des produits, en €/1000 l .....	407,22	407,34
Produit généré par la vente du lait, en €/1000 l.....	365,04	365,54
Prix du lait conventionnel (hors AOP, hors AB) payé au taux réel, en €/1000 l.....	362,10	362,60
Produit généré par les ventes d'animaux, en €/1000 l.....	42,18	41,80
Total des charges indicées, en €/1000 l .....	305,99	307,94
Marge IPAMPA sur coût indicé, moyenne mobile sur 12 mois en €/1000 l .....	99,37	98,45
Produits totaux indicés, moyenne des 12 derniers mois en €/1000 l .....	401,09	400,60
Charges totales indicées, moyenne des 12 derniers mois en €/1000 l .....	301,71	302,15
Marge IPAMPA sur coût indicé, en indice (100=2015) .....	124,16	121,92
Marge IPAMPA sur coût indicé, moyenne mobile sur 12 mois, indice (100=2015) .	121,88	120,75



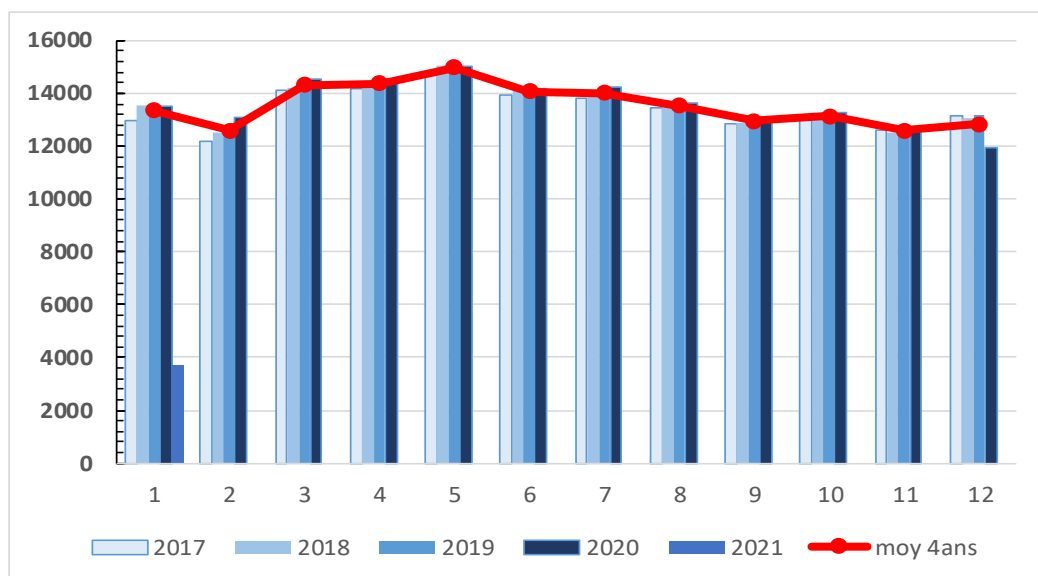
## Union européenne

**Collecte brute de lait de vache** Collecte mensuelle dans l'UE à 27 + Royaume-Uni

	UE-25				UE-27				N/N-1
	2017	2018	2019	2020	2017	2018	2019	2020	
janv.	12 407	12 906	12 756	12 932	11 307	11 812	11 624	11 823	4,5%
févr.	11 635	11 959	11 938	12 488	10 631	10 960	10 913	11 447	3,1%
mars	13 466	13 558	13 749	13 888	12 322	12 437	12 575	12 740	0,9%
avr.	13 520	13 629	13 855	13 892	12 363	12 501	12 672	12 720	1,1%
mai	14 122	14 355	14 359	14 333	12 926	13 161	13 138	13 124	1,8%
juin	13 299	13 440	13 463	13 581	12 198	12 336	12 334	12 474	1,1%
juil.	13 241	13 350	13 414	13 623	12 176	12 287	12 308	12 531	0,9%
août	12 883	12 881	13 022	13 066	11 826	11 840	11 966	12 026	0,1%
sept.	12 281	12 261	12 349	12 512	11 262	11 248	11 332	11 494	-0,1%
oct.	12 491	12 462	12 534	12 645	11 431	11 401	11 477	11 589	-0,3%
nov.	12 025	11 923	12 004	12 153	10 976	10 877	10 963	11 097	-0,9%
déc.	12 546	12 446	12 610	.	11 453	11 334	11 517	11 542	-1,0%
<b>cumul fin M-1</b>	<b>141 371</b>	<b>142 725</b>	<b>143 444</b>	<b>145 113</b>	<b>129 417</b>	<b>130 860</b>	<b>131 302</b>	<b>133 066</b>	<b>1,1%</b>
<b>cum fin dec.</b>	<b>153 917</b>	<b>155 171</b>	<b>156 054</b>	<b>145 113</b>	<b>140 870</b>	<b>142 194</b>	<b>142 820</b>	<b>144 608</b>	<b>0,9%</b>



## Collecte mensuelle dans UE-28 y compris Royaume Uni

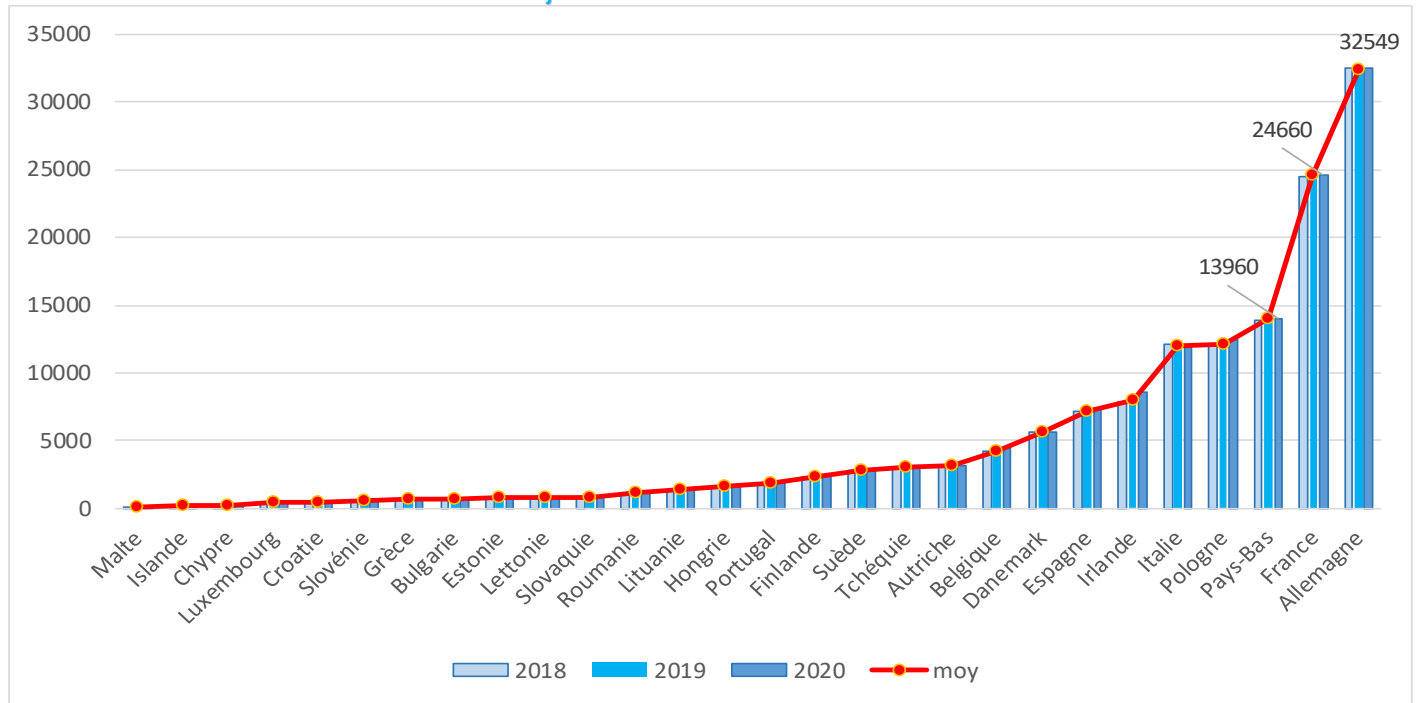


Source : FranceAgriMer d'après Eurostat \* En milliers de tonnes

## ➤ Collecte mensuelle de lait de vache dans les principaux États membres

	2020												Cumul janv à fin déc		
	janv.	févr.	mars	avr.	mai	juin	juil.	août	sept.	oct.	nov.	déc.	2019	2020	N/N-1
<b>UE-27</b>	11 823	11 447	12 740	12 720	13 124	12 474	12 531	12 026	11 494	11 589	11 097	11 542	142 820	144 608	1,3%
<b>UE-25</b>	12 932	12 488	13 888	13 892	14 333	13 581	13 623	13 066	12 512	12 645	12 153	.	156 054	145 113	-7,0%
Belgique	375	357	386	381	389	374	382	360	352	361	348	366	4 288	4 431	3,3%
Bulgarie	53	53	61	61	67	64	62	60	56	55	51	52	659	694	5,4%
Tchéquie	272	257	280	272	281	268	275	267	255	258	248	260	3 074	3 192	3,9%
Danemark	479	452	482	471	492	475	492	481	460	464	447	471	5 615	5 665	0,9%
<b>Allemagne</b>	2 779	2 650	2 849	2 777	2 875	2 746	2 798	2 702	2 582	2 610	2 519	2 661	32 442	32 549	0,3%
Estonie	66	63	68	66	69	66	69	68	63	64	62	65	763	788	3,3%
Irlande	181	341	747	1 012	1 148	1 062	1 014	893	747	665	464	262	8 227	8 538	3,8%
Grèce	54	53	56	54	58	53	56	62	50	52	50	55	631	652	3,3%
Espagne	627	600	664	632	655	627	625	606	589	603	590	612	7 265	7 428	2,2%
<b>France</b>	2 186	2 073	2 233	2 184	2 174	2 019	2 012	1 918	1 884	1 964	1 947	2 067	24 526	24 660	0,5%
Croatie	36	35	39	37	39	37	37	36	35	35	34	35	436	434	-0,4%
<b>Italie</b>	1 024	984	1 069	1 060	1 010	980	966	932	932	942	940	1 055	11 965	11 895	-0,6%
Chypre	21	21	23	23	23	23	25	22	21	23	23	25	239	274	14,5%
Lettonie	61	57	60	60	69	73	75	75	70	67	61	63	785	791	0,7%
Lituanie	105	97	101	102	118	125	133	133	123	117	102	104	1 358	1 360	0,1%
Luxembourg	37	35	38	38	39	37	37	35	34	35	34	36	409	435	6,3%
Hongrie	139	134	146	140	142	134	133	130	126	131	128	137	1 576	1 618	2,7%
Malte	4	4	4	4	4	3	3	3	4	3	3	4	42	43	2,8%
<b>Pays-Bas</b>	1 205	1 143	1 223	1 192	1 214	1 155	1 175	1 140	1 110	1 134	1 102	1 167	13 802	13 960	1,1%
Autriche	273	265	290	283	289	262	258	246	236	244	236	254	3 140	3 137	-0,1%
<b>Pologne</b>	1 045	1 002	1 079	1 050	1 111	1 070	1 079	1 050	997	999	960	1 016	12 175	12 457	2,3%
Portugal	158	155	172	170	175	167	164	158	148	150	147	156	1 892	1 920	1,5%
Roumanie	86	85	96	95	108	109	107	99	92	90	84	86	1 122	1 135	1,1%
Slovénie	48	46	51	50	51	49	50	48	47	47	46	48	564	580	2,9%
Slovaquie	71	68	74	72	74	70	71	69	66	67	64	67	815	834	2,3%
Finlande	202	193	208	201	208	199	199	202	198	187	188	183	2 330	2 368	1,7%
Suède	237	225	242	235	242	229	234	230	219	224	221	236	2 704	2 773	2,5%
Islande	13	13	14	14	14	14	14	12	12	11	11	12	156	156	-0,6%

## Collecte de lait de vache dans EU à 28 janv. à décembre 2018-2020



## Collecte de lait de vache dans les principaux États membres

### ➤ Lait cru de vache livré aux laiteries fin janvier

	janv.				Cumul			
	2019	2020	2021	N/N-1	2019 cum2	2020 cum2	2021 cum2	N/N-1
<b>UE-27</b>	<b>11 624</b>	<b>11 823</b>	.	.	<b>11624,47</b>	<b>11822,8</b>	.	.
<b>UE-25</b>	<b>12 756</b>	<b>12 932</b>	.	.	<b>12756,21</b>	<b>12931,94</b>	.	.
Belgique	359	375	366	-2,4%	359,06	374,79	365,96	-2,4%
Bulgarie	48	53	.	.	47,93	52,53	.	.
Tchéquie	258	272	262	-3,7%	257,64	272,49	262,45	-3,7%
Danemark	480	479	.	.	479,99	478,76	.	.
<b>Allemagne</b>	<b>2 752</b>	<b>2 779</b>	.	.	<b>2751,69</b>	<b>2779,01</b>	.	.
Estonie	64	66	67	0,8%	64,4	66,4	66,9	0,8%
Irlande	181	181	.	.	180,55	181,46	.	.
Grèce	51	54	.	.	51,2	54,25	.	.
Espagne	617	627	.	.	617,28	627,11	.	.
<b>France</b>	<b>2 152</b>	<b>2 186</b>	.	.	<b>2151,75</b>	<b>2186,46</b>	.	.
Croatie	38	36	.	.	38,01	36,09	.	.
<b>Italie</b>	<b>1 014</b>	<b>1 024</b>	.	.	<b>1013,52</b>	<b>1023,85</b>	.	.
Chypre	20	21	.	.	19,96	21,46	.	.
Lettonie	61	61	63	3,6%	61,37	60,88	63,07	3,6%
Lituanie	104	105	103	-2,1%	103,5	105,09	102,87	-2,1%
Luxembourg	34	37	.	.	34,3	36,92	.	.
Hongrie	135	139	146	5,2%	135,14	138,51	145,76	5,2%
Malte	4	4	.	.	3,68	3,65	.	.
<b>Pays-Bas</b>	<b>1 168</b>	<b>1 205</b>	<b>1 188</b>	<b>-1,4%</b>	<b>1167,8</b>	<b>1204,9</b>	<b>1187,95</b>	<b>-1,4%</b>
Autriche	268	273	.	.	267,7	272,59	.	.
<b>Pologne</b>	<b>1 022</b>	<b>1 045</b>	<b>1 050</b>	<b>0,5%</b>	<b>1021,8</b>	<b>1044,63</b>	<b>1050,11</b>	<b>0,5%</b>
Portugal	157	158	.	.	157,32	157,52	.	.
Roumanie	87	86	.	.	86,72	85,64	.	.
Slovénie	47	48	49	1,7%	46,87	47,96	48,76	1,7%
Slovaquie	69	71	71	0,3%	68,87	70,84	71,03	0,3%
Finlande	200	202	197	-2,5%	199,56	202,3	197,3	-2,5%
Suède	238	237	.	.	238,06	236,72	.	.

Source : FranceAgriMer d'après Eurostat

# Prix du lait dans l'Union Européenne

## ➤ Prix moyen du lait de vache départ ferme par pays européen - 2019-2020 Lait à teneurs réelles MG et MP en €/1000 litres

### Prix moyen du lait de vache départ ferme par pays européen - 2019-2020

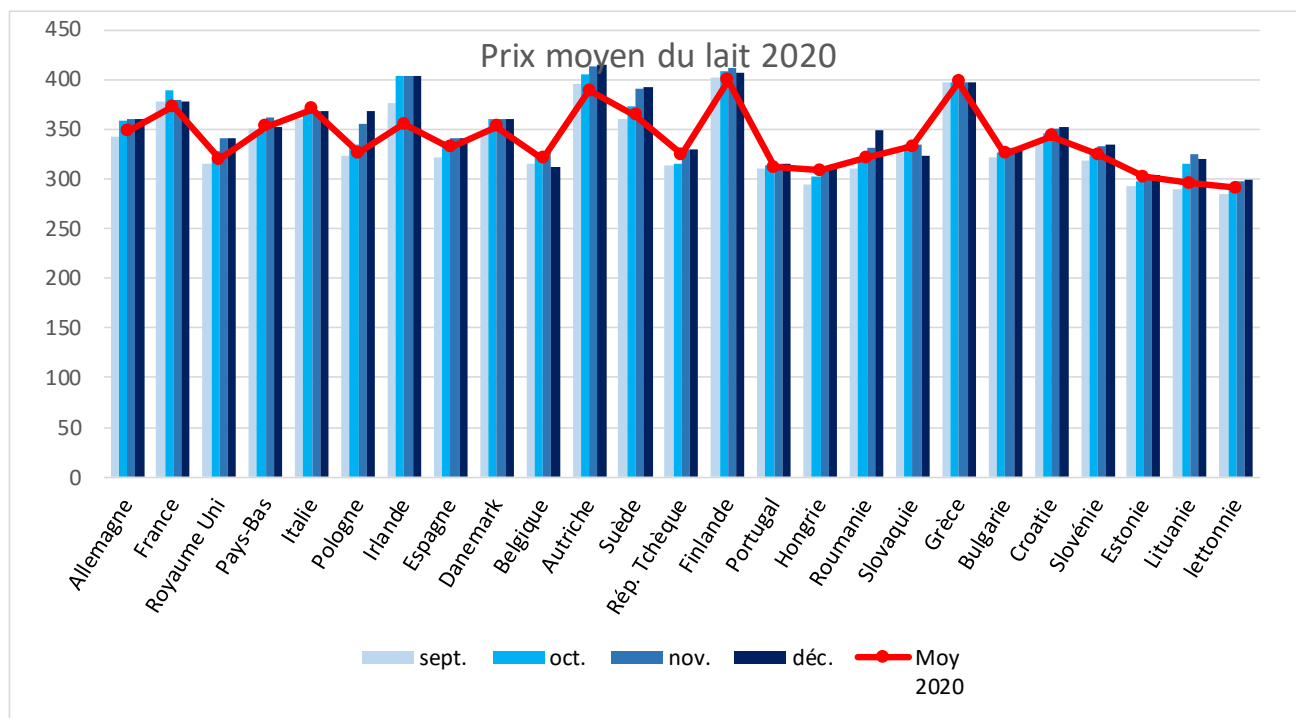
lait à teneurs réelles MG et MP en €/1000 litres

année 2020	janvier	février	mars	avril	mai	juin*	juillet	août	septembre	octobre	novembre	décembre*	moyenne 2020
Allemagne	360	359	360	351	335	329	328	330	342	359	361	361	348
France	375	380	369	370	365	356	364	368	378	389	380	378	373
Royaume Uni	339	341	321	315	302	299	305	308	316	328	341	341	319
Pays-Bas	376	373	361	340	335	340	350	340	350	348	362	353	352
Italie	409	386	377	367	371	357	357	356	360	366	369	369	370
Pologne	337	335	321	304	303	305	307	317	323	335	355	368	326
Irlande	357	365	325	296	315	327	335	349	377	403	404	403	355
Espagne	336	336	333	332	329	327	325	325	321	337	341	341	332
Danemark	350	361	361	351	351	344	344	344	349	360	360	360	353
Belgique	354	348	329	313	307	305	304	304	315	326	328	312	320
Autriche	378	384	383	383	375	373	373	384	395	405	413	415	388
Suède	363	350	359	359	369	353	349	351	361	373	390	393	364
Rép. Tchèque	356	355	334	317	308	311	312	317	314	316	329	330	325
Finlande	397	398	399	401	399	389	386	390	402	409	411	407	399
Portugal	318	313	313	313	309	308	305	306	311	313	315	315	312
Hongrie	335	329	320	306	303	300	294	297	294	303	312	313	309
Roumanie	335	332	333	327	308	301	306	308	310	319	332	349	321
Slovaquie	342	343	342	339	330	328	326	325	327	334	334	323	333
Grèce	400	400	399	399	396	392	396	397	397	397	398	398	398
Bulgarie	329	330	330	323	321	319	319	321	321	327	331	331	325
Croatie	355	350	343	340	339	336	335	334	338	346	350	352	343
Slovénie	347	340	336	316	309	310	311	312	319	326	333	334	324
Estonie	322	324	324	309	293	283	285	284	292	298	304	304	302
Lituanie	318	321	320	290	261	255	263	269	290	315	325	320	296
Lettonie	311	316	316	294	264	263	273	277	284	291	298	299	290
Moyenne pondérée	360	360	351	342	336	336	338	340	350	361	365	364	350

Les pays sont classés par ordre décroissant de collecte laitière 2017

Source : Eurostat, selon les états membres

\* Les prix indiqués pour ce mois sont des estimations ou reconstructions du mois précédent transmises par les états membres. Ils seront corrigés ultérieurement.



➤ PRIX HEBDOMADAIRES DES PRODUITS LAITIERS COMMUNIQUÉS À LA COMMISSION EUROPÉENNE

## Beurre et poudres dans l'UE

Allemagne	Beurre	Poudre 0%	Poudre 26 %	Lactosérum
	(kempten)	conso humaine		
Prix (€/tonne)	3 875	2 410	3 010	915
écart par rapport à s-1	-100,0 %	0,0 %	0,7 %	0,5 %
écart par rapport à n-1	-100,0 %	-4,4 %	0,0 %	25,3 %

Pays-Bas	Beurre	Poudre 0%	Poudre 26 %	Lactosérum
		conso humaine		
Prix (€/tonne)	3 770	2 400	3 000	920
écart par rapport à s-1	-100,0 %	0,4 %	1,4 %	1,1 %
écart par rapport à n-1	-100,0 %	-2,4 %	0,0 %	24,3 %

Les écarts tiennent compte d'une mise à jour des données S-1

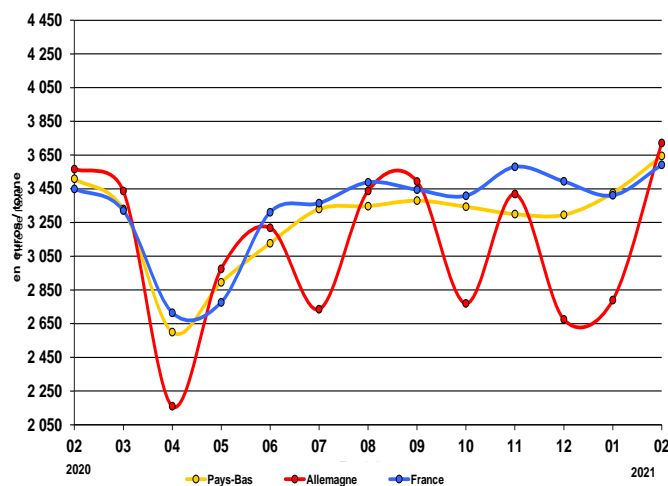
Source : FranceAgriMer d'après ATLA actualités économiques internationales, ZMB, Productschap Zuivel

[prix des produits laitiers communiqués à la Commission européenne](#)

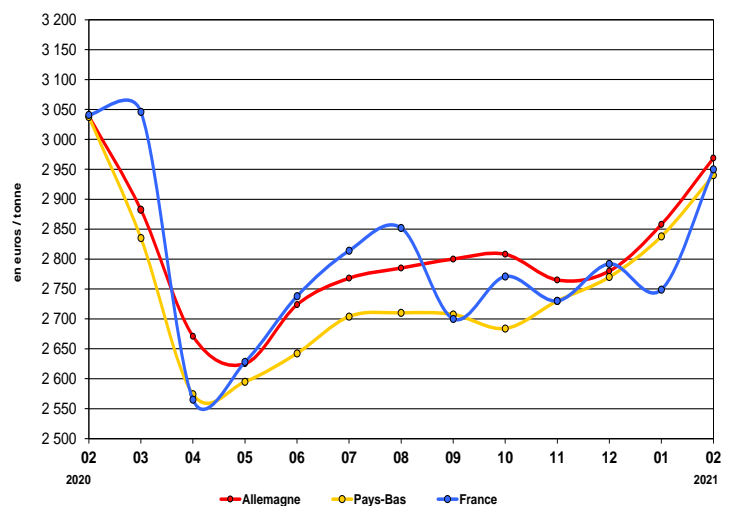
## Beurre et poudres en France et dans l'UE

Source : FranceAgriMer d'après Productschap Zuivel, ZMB

### Beurre vrac (\*)



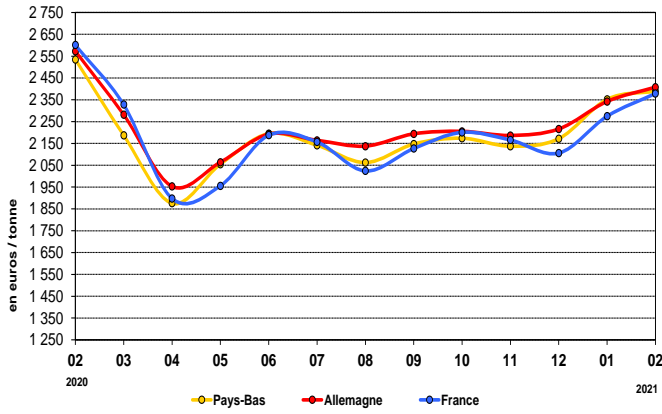
### Poudre grasse (\*)



Source : Productschap Zuivel, ZMB, FranceAgriMer

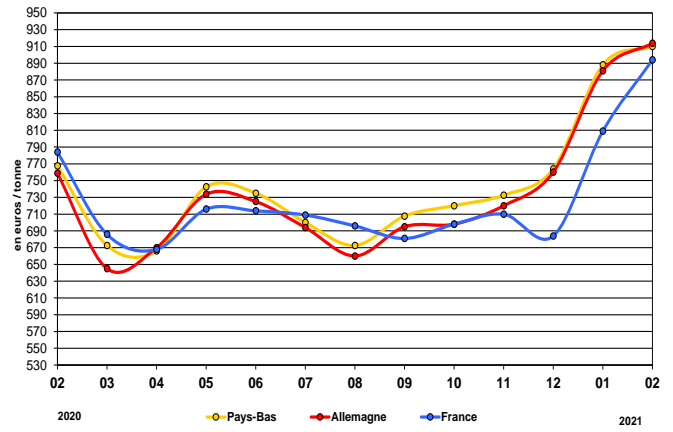
## Poudre de lait écrémé

Destinée à la consommation humaine (\*)



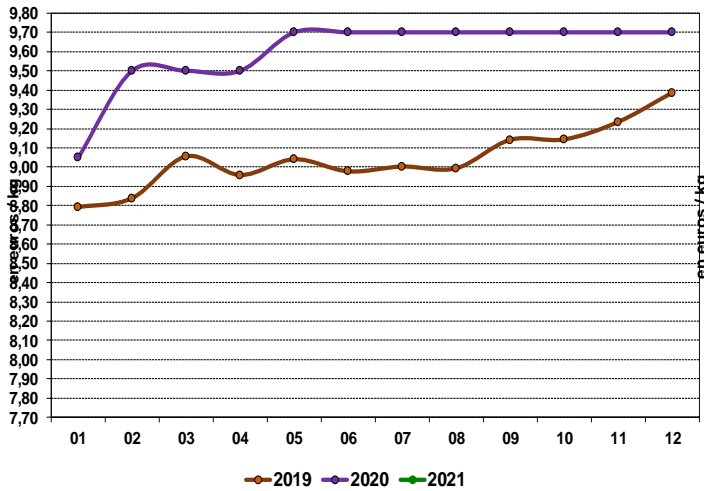
## Poudre de lactosérum

Destinée à la consommation animale (\*)



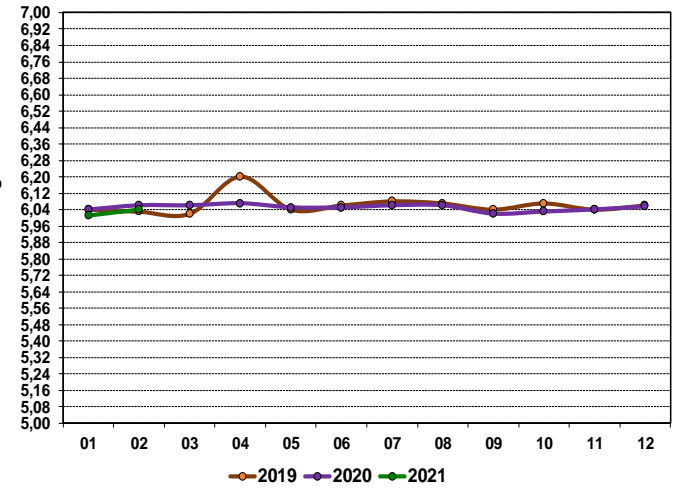
## Fromages en France et dans l'UE

### Comté meule (France)



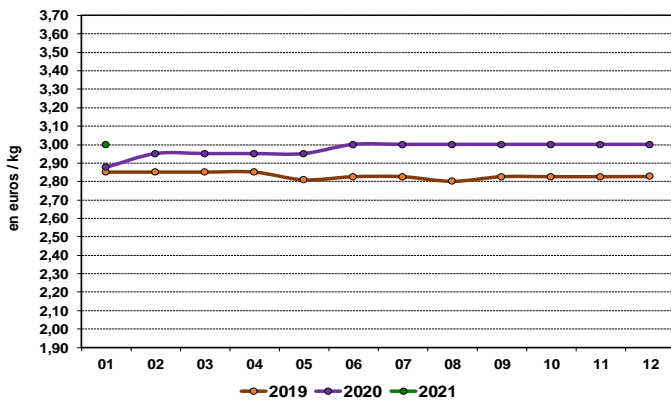
Source : FranceAgriMer d'après RNM

### Emmental (kempten Allemagne)



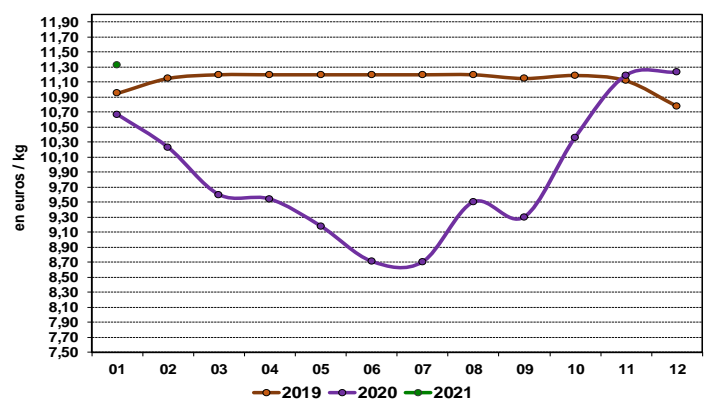
Source : FranceAgriMer d'après ZMB

### Cheddar (Angleterre)



Source : FranceAgriMer d'après ZM

### Parmesan (Italie)



Source : FranceAgriMer d'après ISMEA

## Exportations janv. à décembre 2020

➤ Évolution des exportations européennes de produits laitiers vers les pays tiers

<b>Déc. 2020</b> (en milliers de tonnes)	<b>Beurre / Butteroil (1)</b>	<b>%</b>	<b>Poudre de lait écrémé</b>	<b>%</b>	<b>Poudre grasse</b>	<b>%</b>	<b>Fromages</b>	<b>%</b>
<b>UE à 28</b>	<b>308,40</b>	<b>4,1%</b>	<b>827,0</b>	<b>-12,2%</b>	<b>342,1</b>	<b>9,3%</b>	<b>1355,1</b>	<b>3,3%</b>
<b>France</b>	<b>49,39</b>	<b>1,5%</b>	<b>158,3</b>	<b>-8,3%</b>	<b>39,1</b>	<b>13,3%</b>	<b>180,9</b>	<b>-7,6%</b>
Allemagne	15,81	-17,9%	140,8	-16,3%	18,8	11,9%	217,0	7,9%
Belgique	23,56	14,7%	150,6	-20,8%	48,0	69,1%	47,7	11,6%
Danemark	29,45	6,1%	12,4	-27,1%	43,3	-7,1%	131,5	6,9%
Irlande	96,52	-7,9%	95,6	-0,2%	43,1	41,5%	189,2	-4,8%
Espagne	2,47	38,4%	10,6	-45,3%	2,3	-42,3%	25,5	-24,1%
Italie	2,10	50,1%	0,96	35,4%	1,97	-16,6%	143,28	-2,3%
Pays-Bas	55,00	4,1%	84,75	-15,5%	108,85	-5,1%	188,27	9,4%
Pologne	14,52	61,9%	80,34	-5,2%	8,38	37,4%	87,04	30,9%

(1) Beurre vrac + butteroil est converti en équivalent beurre

Source : FranceAgriMer d'après la Commission européenne

## Importations

➤ Évolution des importations européennes de produit laitier

<b>Déc. 2020</b> (en milliers de tonnes)	<b>Beurre / Butteroil (1)</b>	<b>%</b>	<b>Poudre de lait écrémé</b>	<b>%</b>	<b>Poudre grasse</b>	<b>%</b>	<b>Fromages</b>	<b>%</b>
<b>UE à 28</b>	<b>48,16</b>	<b>-35,5%</b>	<b>38,18</b>	<b>-28,1%</b>	<b>26,27</b>	<b>-31,4%</b>	<b>204,58</b>	<b>2,4%</b>
<b>France</b>	<b>3,83</b>	<b>-43,3%</b>	<b>0,62</b>	<b>-6,6%</b>	<b>0,07</b>	<b>-89,3%</b>	<b>23,61</b>	<b>-5,6%</b>
Allemagne	1,16	-33,8%	4,02	68,6%	1,05	8,0%	50,51	7,3%
Belgique	17,14	-38,6%	3,76	-49,9%	4,31	-73,9%	7,05	139,4%
Danemark	2,82	-50,0%	0,36	106,2%	0,00	0,0%	10,39	-2,4%
Irlande	4,47	-60,1%	7,21	-59,4%	6,20	-51,1%	47,46	0,0%
Espagne	0,95	6,8%	0,21	-75,4%	0,09	-78,9%	12,06	10,6%
Italie	6,75	-17,9%	3,98	-4,2%	2,82	-0,7%	13,11	-15,2%
Pays-Bas	8,12	-22,7%	13,77	34,9%	5,82	73,1%	19,40	-5,5%
Pologne	1,86	161,4%	3,52	-20,8%	5,68	816,7%	2,50	73,2%

(1) Beurre vrac + butteroil est converti en équivalent beurre

Source : FranceAgriMer d'après la Commission européenne

## Monde

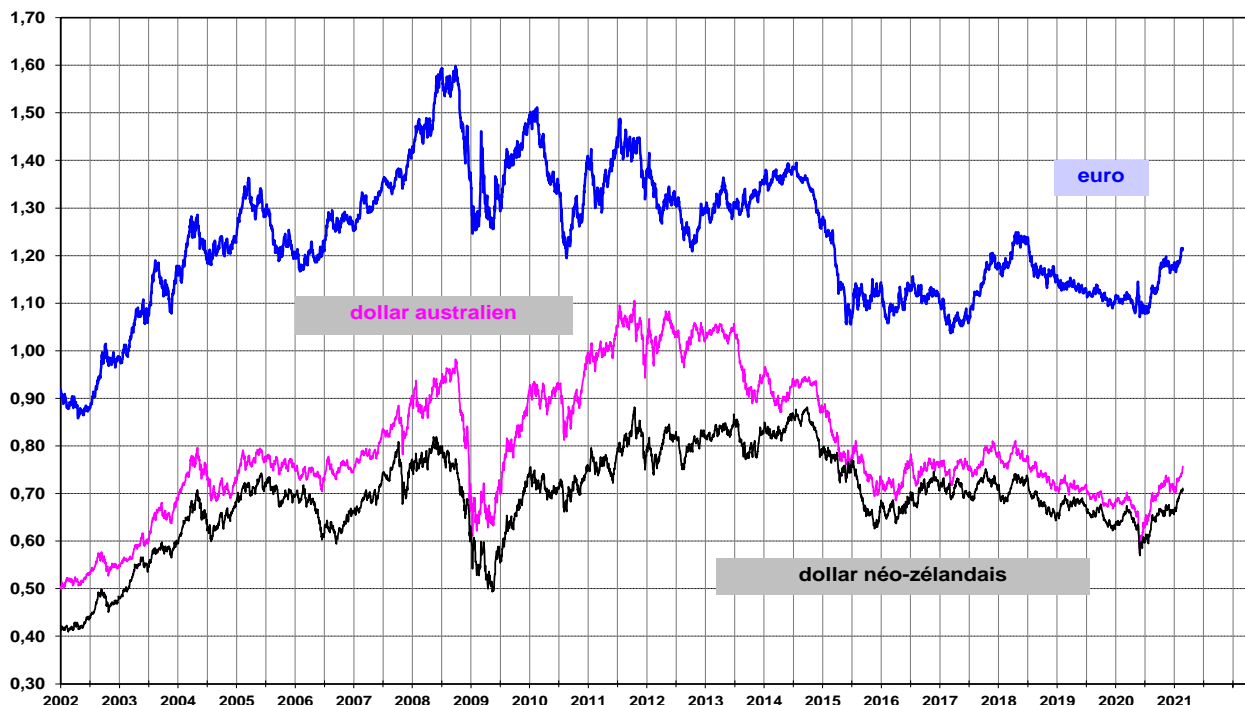
### Parités monétaires les monnaies en US\$

Semaine 09 du 22/02/2021 au 26/02/2021

	<b>€ / US\$</b>	<b>NZ\$ / US\$</b>	<b>AU\$ / US\$</b>
Moyenne monétaire	1,2094	0,7046	0,7394

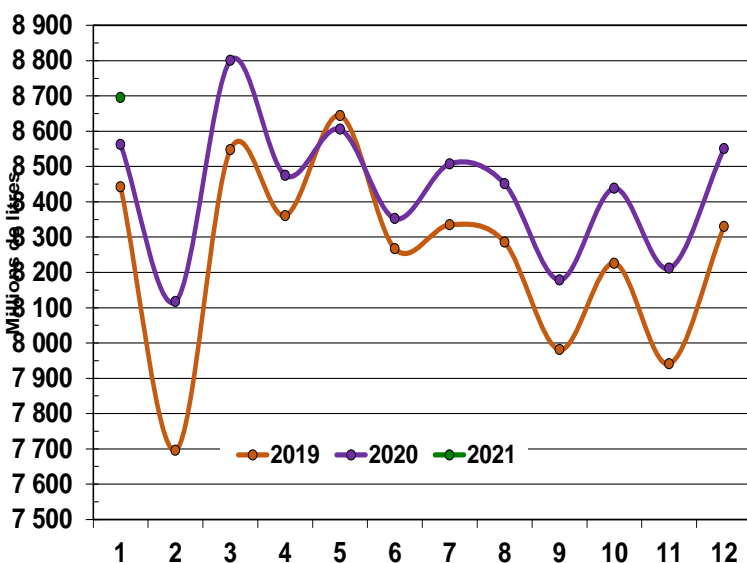
Source : FranceAgriMer d'après BCE

## Valeur des monnaies en US\$



## Production

### Production de lait aux États-Unis



La production de **janvier 2021 (8 695\*)** **+1.6%** par rapport à **2020** soit **+133** milliers tonnes

\* En milliers de tonnes

Production millions de tonnes

2017 215,527

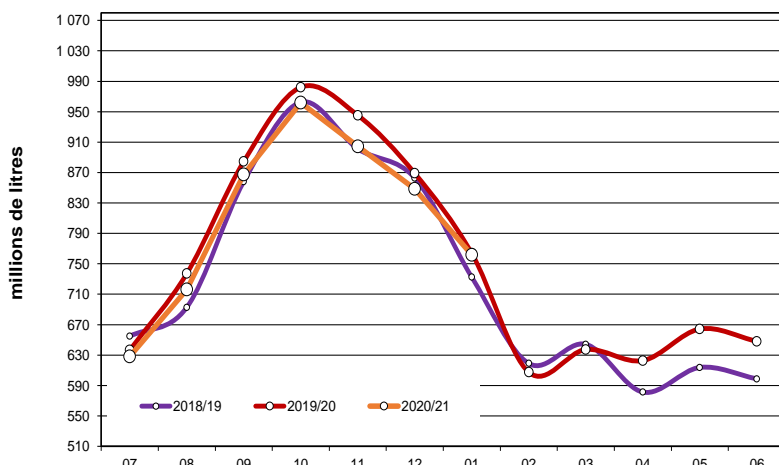
2018 217,568

2019 218,441

2020 223,22

Source : FranceAgriMer d'après l'USDA

### Production de lait en Australie



La production de **janvier 2021** est en hausse de **+3.3% (761.77\*)** par rapport à **2019** soit **+24.13** milliers tonnes

La production **cumulée fin janvier 2021** campagne **2020/2021** est haussée à celle de la campagne précédente soit **+0.1 %** à **5 688,5 \***

Campagne 2019/20 : **8 734.40**

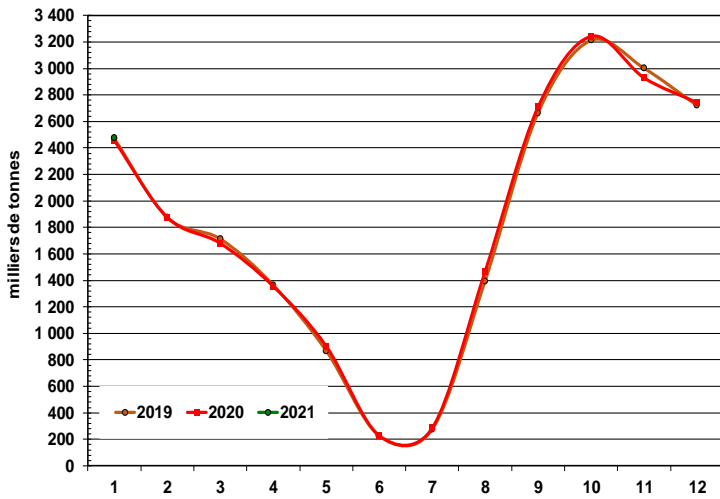
Campagne 2018/19 : **8 998,56**

Campagne 2017/18 : **8 795,04\***

\*Millions de litres

Source : FranceAgriMer d'après Dairy Australia

## ➤ Production de lait en Nouvelle-Zélande



La production de **janvier 2020** est en hausse de **+0.8%** de **(2 474\*)** par rapport à **2019** soit **+20** milliers de tonnes

\* En milliers de tonnes

Source : FranceAgriMer d'après DCANZ

Production 2017 : 21,5 millions de tonnes

Production 2018 : 21,9 millions de tonnes

Production 2019 : 21,8 millions de tonnes

Production 2020 : 21,9 millions de tonnes

## Cours mondiaux

### ➤ Cours en US \$/tonne de la semaine 09 du 22/02/2021 au 26/02/2021

BEURRE			POUDRE 0%			POUDRE 26%		
Cours mondial ZMP *	Cours zone Europe USDA	Cours zone Océanie USDA	Cours mondial ZMP *	Cours zone Europe USDA	Cours zone Océanie USDA	Cours mondial ZMP *	Cours zone Europe USDA	Cours zone Océanie USDA
4 775	4 613	5 513	2 950	5 150	3 325	3 500	3 688	4 025

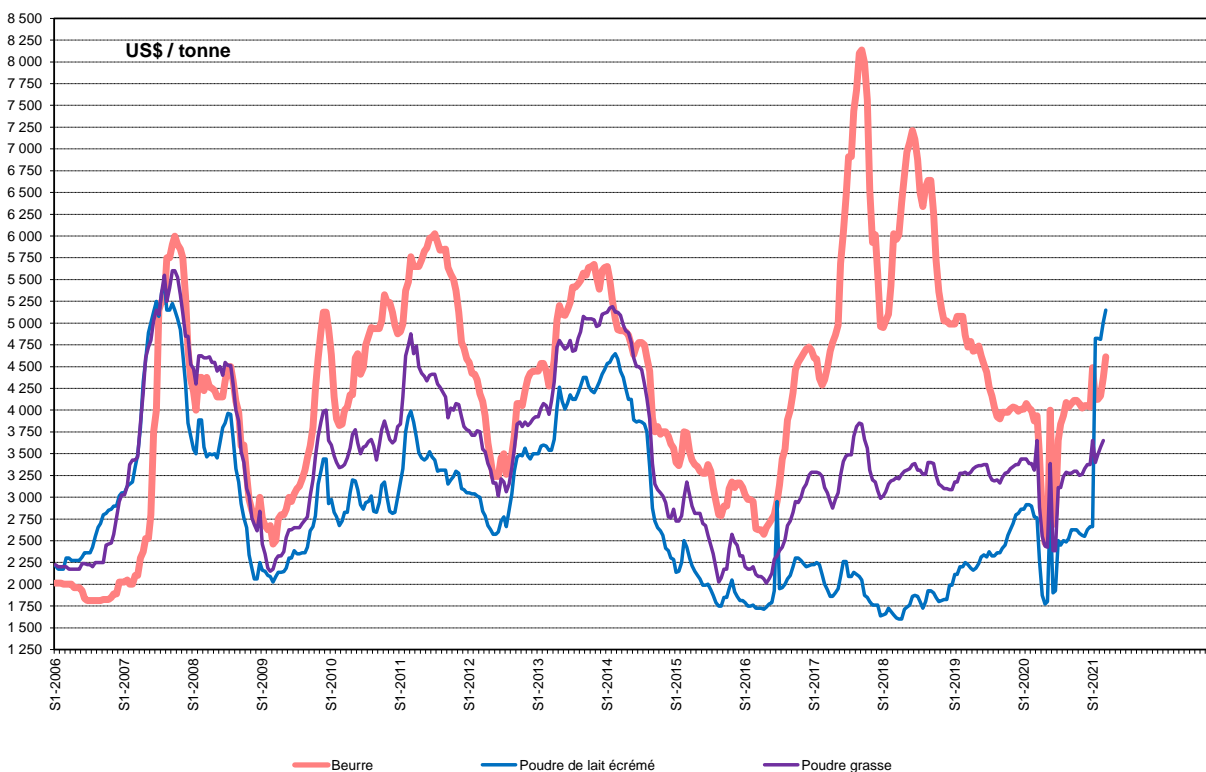
Source : FranceAgriMer, USDA, ZMB

Cours zone Europe USDA : arrêtées au 05/03/2021

\*Attention cours mondial ZMP : arrêtées 05/03/2021

## Cours zone en Europe USDA

source : FranceAgrimer/USA (en US\$/tonne)





## Exportations

➤ Évolution des exportations des autres principaux exportateurs de janv. à décembre 2020

Beurre / Butteroil <sup>1</sup>	2019	2020	%
New Zealand	461 199	423 238	-8%
EU*	296 291	308 402	4%
Belarus	67 174	68 580	2%
United Kingdom	63 426	49 618	up to Oct
United States	32 414	28 359	-13%
India	41 459	15 854	-62% up to nov
Australia	16 817	15 217	-10%
Uruguay	13 536	12 795	-5%
Ukraine	15 155	8 526	-44% up to nov
Turkey	27 355	3 274	-88%

Quantité : tonnes **Beurre/butteroil (1) : en équivalent beurre**

quantité : tonnes

Poudre grasse	2019	2020	%
New Zealand	1 535 709	1 532 803	0%
EU*	312 919	342 082	9%
Uruguay	131 577	137 882	5%
Argentina	85 329	126 350	48%
Singapore	49 097	41 430	-16%
United Kingdom	45 409	38 652	up to Oct
United States	39 461	38 645	-2%
Australia	41 740	36 866	-12%
Malaysia	46 174	36 446	-21% up to nov
Hong Kong	46 005	25 947	-44%

Données arrêtées au 25/02/2020

\* En de tonnes

Poudre de lait	2019	2020	%
EU*	942 172	827 047	-12%
United States	704 421	818 738	16%
New Zealand	372 909	356 336	-4%
Australia	127 555	129 718	2%
Belarus	124 018	123 334	-1%
United Kingdom	78 035	55 876	-28% up to Oct
Canada	46 674	39 462	-15%
Turkey	40 718	20 178	-50%
Uruguay	21 522	18 111	-16%
Ukraine	18 996	15 264	-20% up to nov

sources: IHS MARKIT/GTA

quantité : tonnes

Fromage	2019	2020	%
EU*	1 312 300	1 355 081	3%
United States	361 141	358 544	-1%
New Zealand	334 898	326 967	-2%
Belarus	244 058	273 956	12%
United Kingdom	157 973	157 103	up to Oct
Australia	159 969	154 219	-4%
Switzerland	71 290	72 320	1%
Turkey	55 103	53 328	-3%
Argentina	39 405	44 451	13%
Uruguay	25 629	26 515	3%

sources: IHS MARKIT/GTA

## Importations

➤ Évolution des exportations des autres principaux importateurs de janv. à décembre 2020

Beurre / Butteroil <sup>1</sup>	quantité : tonnes		% 2020/19	% ue origine	
	2019	2020		UE 2019	UE 2020
China	85 590	115 616	35%	14%	13%
Russia	91 891	100 576	9%	0%	0% up to Oct
United States	67 145	67 676	1%	52%	52%
United Kingdom	79 612	61 290		99%	100% up to Oct
EU*	74 678	48 158	-36%		
Australia	38 610	40 938	6%	8%	11%
Philippines	34 724	28 848	-17%	5%	12% up to nov
Canada	24 207	23 135	-4%	5%	5%
Indonesia	24 869	18 210	-27%	34%	24%
Turkey	35 775	10 987	-69%	30%	60%

Beurre/butteroil (1) : en équivalent beurre

Poudre de lait	quantité : tonnes		% 2020/19	% ue origine	
	2019	2020		UE 2019	UE 2020
China	343 656	335 610	-2%	36%	33%
Indonesia	187 607	197 349	5%	41%	20%
Philippines	166 284	168 350	1%	37%	20% up to nov
Mexico	245 984	164 030		0%	0% up to nov
Malaysia	115 626	109 494	-5%	43%	37% up to nov
Thailand	68 337	62 518	-9%	43%	33%
Singapore	60 612	61 911	2%	48%	38%
Russia	77 812	51 037	-34%	0%	0% up to Oct
Japan	47 113	38 825	-18%	35%	28%
EU*	53 130	38 183	-28%		

Sources: IHS MARKIT/GTA

quantité : tonnes

Poudre grasse	2019	2020	% UE		
			2020/19	UE 2019	UE 2020
China	671 187	643 642	-4%	2%	2%
Brazil	61 347	88 923	45%	0%	0%
Sri Lanka	85 435	88 558	4%	0%	0%
Thailand	58 903	58 023	-1%	1%	3%
Singapore	68 373	57 094	-16%	18%	18%
Hong Kong	96 297	52 904	-45%	48%	39%
Indonesia	54 370	50 895	-6%	7%	4%
Malaysia	57 889	45 068	-22%	9%	10% up to nov
Australia	37 354	43 116	15%	10%	8%
Russia	39 670	27 084	-32%	0%	0% up to Oct

Sources: IHS MARKIT/GTA

quantité : tonnes

Fromage	2019	2020	% UE origine		
			2020/19	UE 2019	UE 2020
United Kingdom	433 482	405 037		100%	100% up to Oct
Japan	302 601	291 510	-4%	36%	41%
Russia	226 748	245 088	8%	0%	0% up to Oct
EU*	199 872	204 579	2%		
United States	180 148	165 459	-8%	72%	68%
South Korea	131 354	148 002	13%	31%	34%
China	114 862	129 265	13%	17%	20%
Australia	96 823	97 939	1%	25%	26%
Switzerland	64 135	71 663	12%	98%	98%
Mexico	55 997	68 299		1%	0% up to nov

Rédaction : direction Marchés, études et prospective - Service Analyses et fonctions transversales et multifilaires

- Unité Système d'information économique / Contact : U\_SD@franceagrimer.fr Tel : 01.73.30.30.00 - Fax : 01.73.30.30.30

FranceAgriMer s'efforce de diffuser des informations exactes et à jour et corrigera, dans la mesure du possible, les erreurs qui lui seront signalées.

Toutefois, l'établissement ne peut en aucun cas être tenu responsable de l'utilisation et de l'interprétation de l'information contenue dans cette publication qui ne vise pas à délivrer des conseils personnalisés.

Copyright : tous droits de reproduction réservés, sauf autorisation de FranceAgriMer



Directrice de la publication : Christine Avelin / Rédaction : direction Marchés, études et prospective

12 rue Henri Rol-Tanguy / TSA 20002 / 93555 Montreuil cedex

Tél. : +33 1 73 30 30 00 — [www.franceagrimer.fr](http://www.franceagrimer.fr)
 @FranceAgriMerFR
  FranceAgriMer