

DONNÉES FILIÈRE BOVINE



TABLEAU DE BORD POPULATION BOVINE – Données Juin 2021

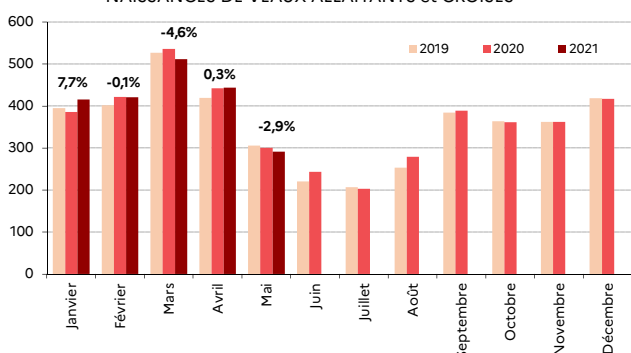
POPULATION BOVINE EN FRANCE

	Nombre d'animaux au 1er juin 2021 (1 000 têtes)	Évolution 21/20 (%)	Évolution 21/19 (%)
MÂLES			
Allaitants	2 586	-0,9	-0,9
Laitiers	781	-6,7	-11,4
Total	3 367	-2,3	-3,6
FEMELLES			
Allaitantes	8 251	-1,4	-2,9
Laitières	6 091	-3,2	-6,2
Total	14 342	-2,2	-4,3
TOTAL			
Allaitants	10 837	-1,3	-2,4
Laitiers	6 872	-3,6	-6,8
Total	17 709	-2,2	-4,2

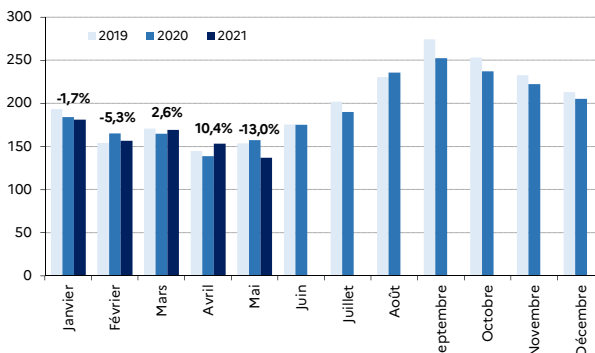
NAISSANCES DE VEAUX EN FRANCE¹

	Naissances du mois de mai 2021 (têtes)	Évolution 21/20 (%)	Évolution 21/19 (%)	Cumul depuis le 1er juil. 2020 (têtes)	Évolution /cumul juil. 2019 (%)	Évolution /cumul juil. 2018 (%)
Veaux allaitants	200 169	-2,7	-8,4	2 920 196	-0,7	-1,8
Veaux laitiers	136 885	-13,0	-10,8	2 138 568	-3,4	-6,9
Veaux croisés	91 057	-3,4	4,8	1 171 303	3,5	8,1
Total	428 111	-6,4	-6,7	6 230 067	-0,9	-2,0

1 000 têtes NAISSANCES DE VEAUX ALLAITANTS et CROISÉS



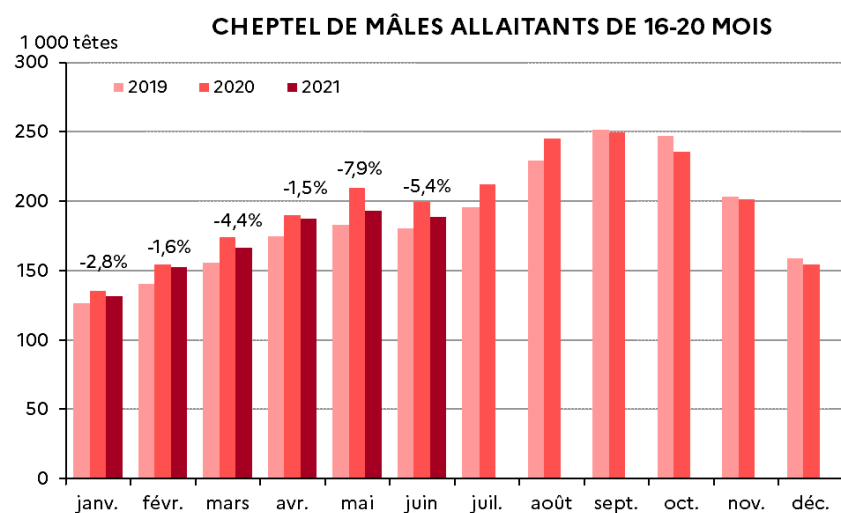
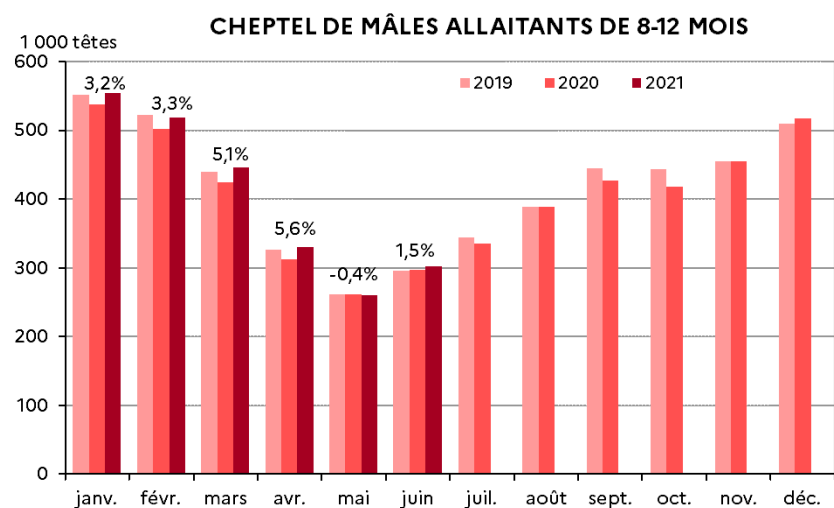
1 000 têtes NAISSANCES DE VEAUX LAITIERS



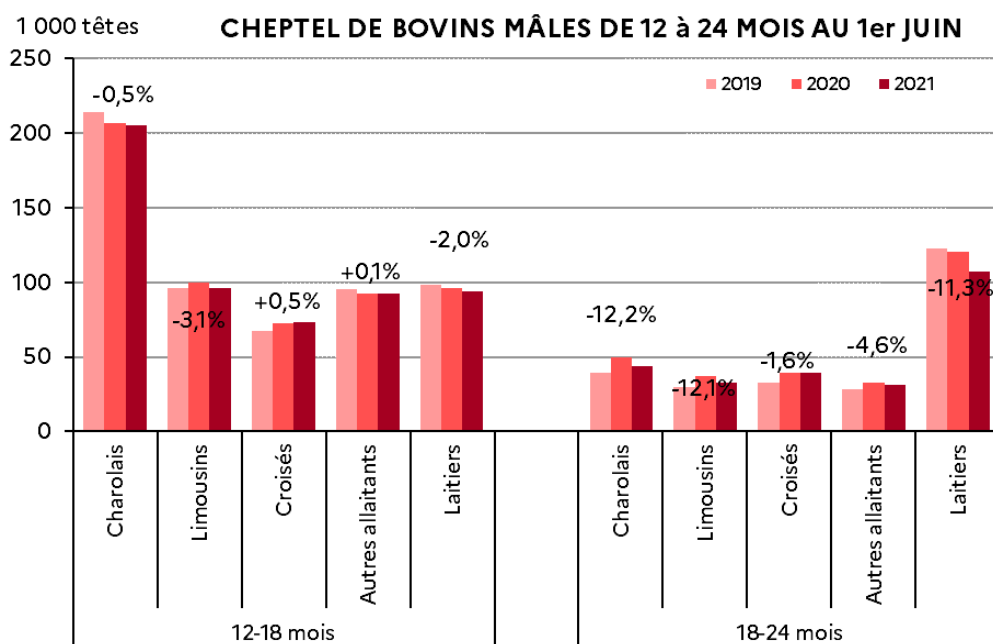
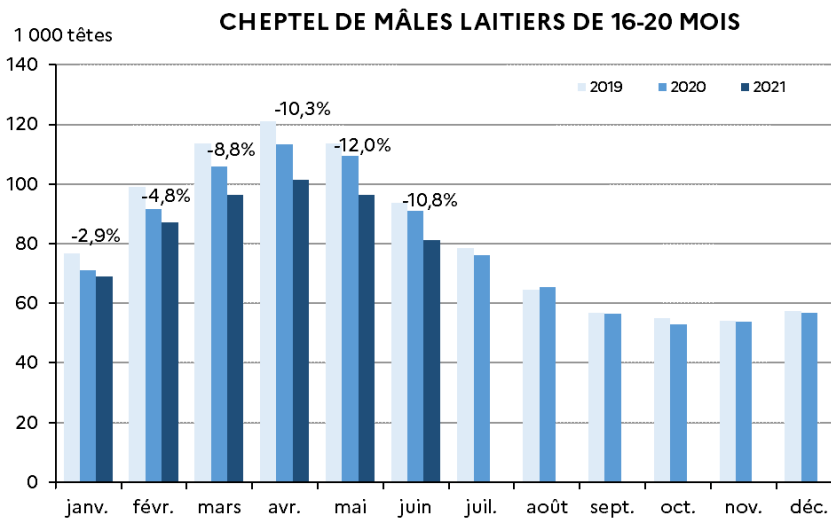
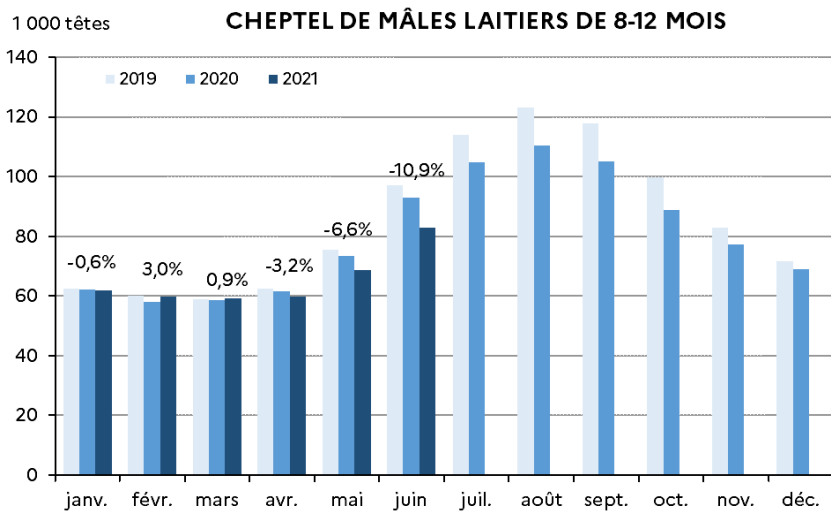
Source : FranceAgriMer, d'après BDNI

ÉVOLUTION DE LA POPULATION DE MÂLES EN FRANCE

	Nombre d'animaux au 1er juin 2021 (1 000 têtes)	Évolution 21/20 (%)	Évolution 21/19 (%)
MÂLES ALLAITANTS			
0-8 mois	1 378	-0,3	-2,3
8-12 mois	301	1,5	1,8
12-16 mois	355	0,0	-2,1
16-20 mois	188	-5,4	4,6
20-24 mois	70	-7,5	17,6
24-36 mois	105	-1,2	-4,7
plus de 36 mois	189	-3,3	-1,7
MÂLES LAITIERS			
0-8 mois	412	-4,7	-11,1
8-12 mois	83	-10,9	-14,7
12-16 mois	58	2,3	-1,3
16-20 mois	81	-10,8	-13,5
20-24 mois	61	-10,4	-10,2
24-36 mois	63	-8,6	-14,6
plus de 36 mois	23	-14,7	-13,5



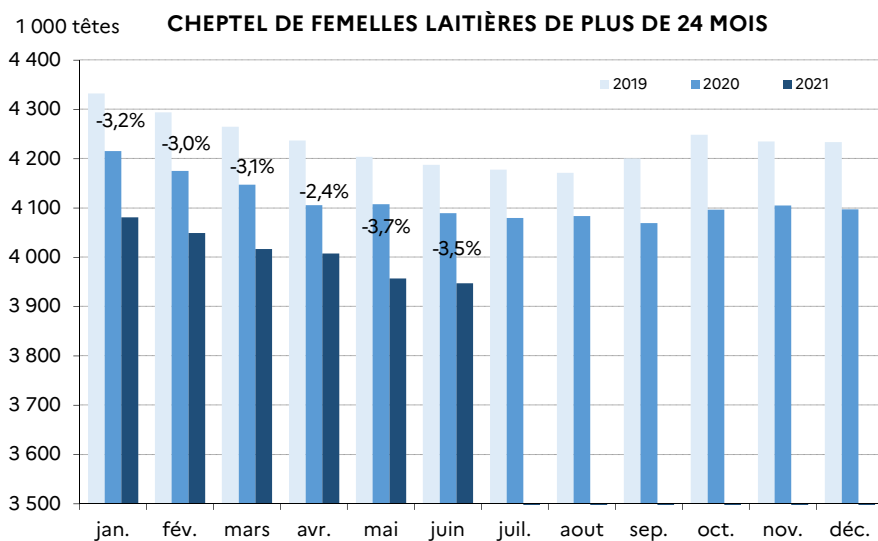
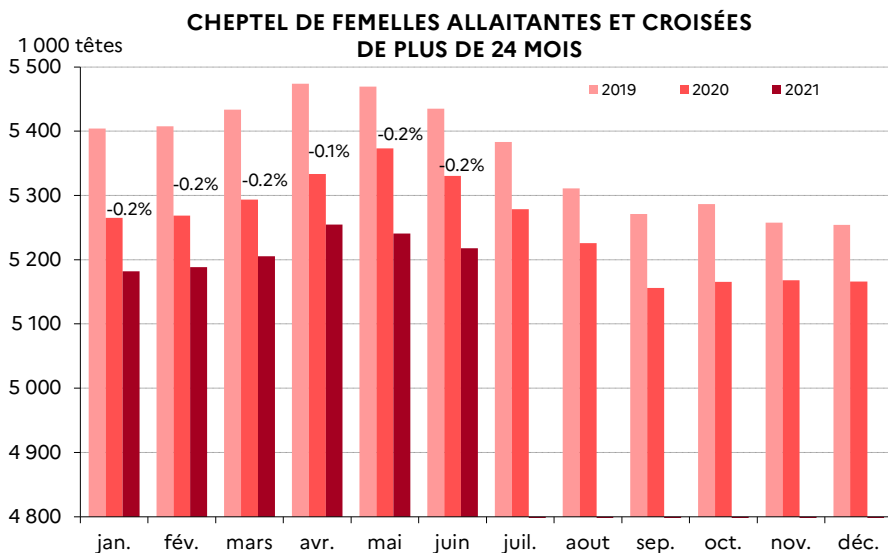
Source : FranceAgriMer, d'après BDNI



Source : FranceAgriMer, d'après BDNI

ÉVOLUTION DE LA POPULATION DE FEMELLES EN FRANCE

Nombre d'animaux au 1er juin 2021 (1 000 têtes)	Génisses	Évolution 21/20 (%)	Vaches	Évolution 21/20 (%)	Total femelles	Évolution 21/20 (%)	Évolution 21/19 (%)
FEMELLES ALLAITANTES							
0-8 mois	1 310	-4,2			1 390	-0,3	-2,6
8-12 mois	398	3,8			373	2,6	2,5
12-16 mois	572	1,5			530	0,9	-1,9
16-24 mois	700	-3,0			740	-2,3	1,6
24-36 mois	967	0,4	131	14,9	1 094	-0,2	-5,2
plus de 36 mois	282	-12,2	3 876	-1,5	4 124	-2,6	-3,7
FEMELLES LAITIÈRES							
0-8 mois	810	0,0			688	0,0	-6,0
8-12 mois	302	-0,7			408	0,0	-3,7
12-16 mois	320	-2,3			284	0,5	-7,1
16-24 mois	754	-5,9			789	-4,5	-6,3
24-36 mois	556	-4,8	472	4,2	1 004	-4,0	-7,6
plus de 36 mois	90	-12,4	2 889	-2,6	2 943	-3,3	-5,1



Source : FranceAgriMer, d'après BDNI

Point de méthodologie :

¹Individus pris en compte dans l'énumération des naissances :

- Veaux nés en métropole et veaux nés au sein des DOM
- Veaux mâles et femelles
- Veaux pour lesquels un identifiant a été créé suite à une notification de leur naissance