

## CONJONCTURE LAIT DE VACHE



2021 – n°33  
France

## Tableau de bord hebdomadaire

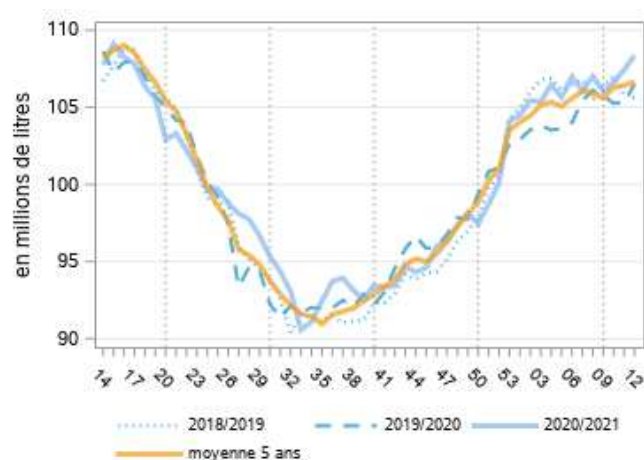
### Collecte brute

Collecte de la semaine n°32 2021  
Du 9 au 15 août 2021

Régions	N-1 (%)	S-1 (%)
Auvergne-Rhône-Alpes	0,9	0,0
Bourgogne-Franche-Comté	-7,9	-1,3
Bretagne	3,0	-0,4
Centre-Val de Loire	-1,6	-1,2
Grand Est	-2,8	-2,5
Hauts-de-France IDF	0,2	-1,8
Normandie	7,9	-0,6
Nouvelle-Aquitaine	2,0	-1,9
Occitanie PACA	3,0	-0,4
Pays-de-la-Loire	2,0	0,6
<b>FRANCE</b>	<b>1,8</b>	<b>-0,7</b>

Source : FranceAgriMer/sondage hebdomadaire

### Collecte hebdomadaire des dernières campagnes



Source : FranceAgriMer/sondage hebdomadaire

### Collecte mensuelle, taux de matière grasse et protéique

	Collecte (1000 l)			Taux matière(g/l)					
	2020	2021	N/N-1	grasse		écart N/N-1	protéique		écart N/N-1
	2020	2021		2020	2021		2020	2021	
janvier	2 129 787	2 043 077	-4,1%	42,80	43,39	0,59	33,99	34,17	0,18
février	2 011 441	1 880 798	-6,5%	42,36	42,74	0,38	33,73	33,69	-0,04
mars	2 166 888	2 128 257	-1,8%	42,42	42,45	0,03	33,95	33,74	-0,21
avril	2 119 440	2 120 130	0,0%	41,31	41,71	0,40	33,79	33,98	0,19
mai	2 111 472	2 169 632	2,8%	40,67	41,25	0,58	33,37	33,78	0,41
juin	1 959 556	1 975 224	0,8%	40,62	40,58	-0,04	33,09	32,92	-0,17
juillet	1 951 976	.	.	40,33	.	.	32,88	.	.
août	1 848 416	.	.	40,45	.	.	32,67	.	.
septembre	1 815 383	.	.	41,54	.	.	33,62	.	.
octobre	1 892 501	.	.	43,21	.	.	34,56	.	.
novembre	1 875 227	.	.	43,25	.	.	34,52	.	.
décembre	1 993 501	.	.	43,36	.	.	34,39	.	.
<b>Cumul fin M-1</b>	<b>10 539 028</b>	<b>10 341 894</b>	<b>-1,9%</b>	<b>41,91</b>	<b>42,31</b>	<b>0,40</b>	<b>33,77</b>	<b>33,87</b>	<b>0,11</b>
<b>Cumul fin déc.</b>	<b>23 875 588</b>	<b>12 317 118</b>	<b>-48,4%</b>	<b>41,86</b>	<b>42,02</b>	<b>0,16</b>	<b>33,71</b>	<b>33,71</b>	<b>0,00</b>

Source : FranceAgriMer/SSP/enquête mensuelle laitière

## Collecte mensuelle biologique, taux de matière grasse et protéique

	Collecte bio			Taux matière(g/l)					
	(1000 l)			grasse			protéique		
	2020	2021	% N/N-1	2020	2021	écart N/N-1	2020	2021	écart N/N-1
janvier	89 662	95 680	6,7%	41,96	42,65	0,69	32,29	32,55	0,26
février	86 358	88 905	2,9%	41,28	41,65	0,37	31,84	31,87	0,03
mars	97 307	107 967	11,0%	41,40	41,43	0,03	32,40	32,40	0,00
avril	103 283	114 831	11,2%	40,59	40,92	0,33	33,21	33,29	0,08
mai	104 502	122 235	17,0%	40,47	41,02	0,55	32,91	33,46	0,55
juin	94 771	110 094	16,2%	40,36	40,64	0,28	32,39	32,41	0,02
juillet	91 536	.	.	39,92	.	.	32,00	.	.
août	83 786	.	.	39,81	.	.	31,57	.	.
septembre	83 131	.	.	41,09	.	.	32,77	.	.
octobre	88 878	.	.	42,70	.	.	33,66	.	.
novembre	91 634	.	.	42,51	.	.	33,47	.	.
décembre	95 959	.	.	42,73	.	.	33,10	.	.
<b>Cumul fin M-1</b>	<b>481 112</b>	<b>529 618</b>	<b>10,1%</b>	<b>41,14</b>	<b>41,53</b>	<b>0,39</b>	<b>32,53</b>	<b>32,71</b>	<b>0,18</b>
<b>Cumul fin déc.</b>	<b>1 110 807</b>	<b>639 712</b>	<b>-42,4%</b>	<b>41,24</b>	<b>41,39</b>	<b>0,15</b>	<b>32,63</b>	<b>32,66</b>	<b>0,03</b>

Source : FranceAgriMer/SSP/enquête mensuelle laitière

## Répartition de la collecte et prix réel (base 100 en janvier 2017)

	%conventionnelle*		%AOP/IGP		%bio		Indice prix conventionnel*			Indice prix AOP/IGP		
	2020	2021	2020	2021	2020	2021	2020	2021	% N/N-1	2020	2021	% N/N-1
janvier	79,20	78,30	16,60	0,17	4,20	4,70	106,6	104,3	-2,2%	111,6	114,2	2,3%
février	78,80	77,50	16,90	17,80	4,30	4,70	105,4	103,1	-2,2%	110,7	112,3	1,4%
mars	78,50	77,70	0,17	17,20	4,50	5,10	103,7	101,5	-2,1%	109,0	111,1	1,9%
avril	78,10	77,30	0,17	17,30	4,90	5,40	101,5	103,8	2,3%	106,2	111,9	5,4%
mai	77,60	76,60	17,50	17,80	4,90	5,60	99,1	.	.	108,7	.	.
juin	78,50	.	16,70	.	4,80	.	99,2	.	.	109,2	.	.
juillet	78,90	.	16,40	.	4,70	.	99,9	.	.	110,0	.	.
août	79,40	.	16,10	.	4,50	.	101,5	.	.	109,3	.	.
septembre	79,40	.	0,16	.	4,60	.	104,6	.	.	113,3	.	.
octobre	79,50	.	15,80	.	4,70	.	107,1	.	.	117,4	.	.
novembre	79,20	.	15,90	.	4,90	.	105,1	.	.	114,6	.	.
décembre	79,00	.	16,20	.	4,80	.	105,5	.	.	114,6	.	.
<b>Cumul fir</b>	<b>78,44</b>	<b>77,48</b>	<b>10,27</b>	<b>14,05</b>	<b>4,56</b>	<b>5,10</b>	<b>103,3</b>	<b>103,2</b>	<b>-0,1%</b>	<b>109,2</b>	<b>112,4</b>	<b>2,9%</b>
<b>Cumul fir</b>	<b>78,84</b>	<b>77,48</b>	<b>12,38</b>	<b>14,05</b>	<b>4,65</b>	<b>5,10</b>	<b>103,3</b>	<b>103,2</b>	<b>-0,1%</b>	<b>111,2</b>	<b>112,4</b>	<b>1,0%</b>

Source : FranceAgriMer/SSP/enquête mensuelle laitière

\*Estimation avec hypothèse de non recoupement entre collecte AOP /IGP et la collecte biologique

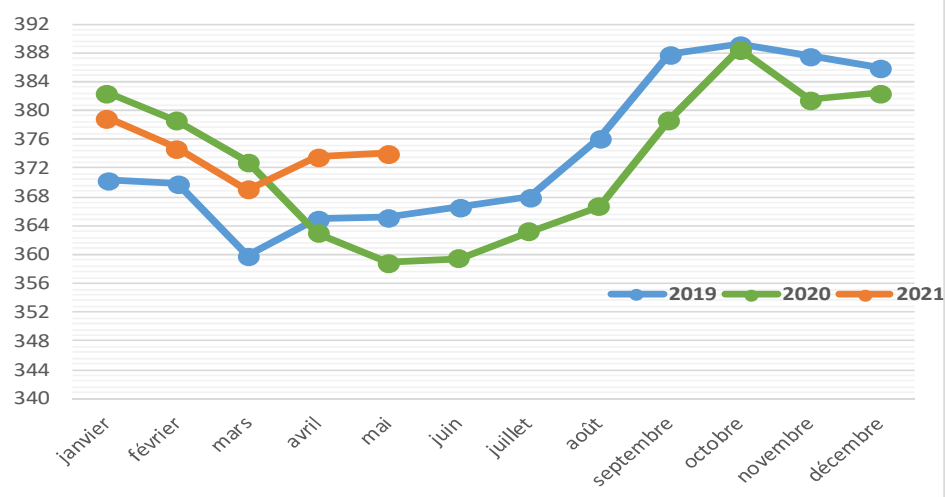
## Prix du lait

### Prix standard 38/32 payé aux producteurs tous laits et lait conventionnel

	Prix (€/1000l)						Prix Conventionnel* (€/1000l)					
	prix standard 38/32			prix réel			prix standard			prix réel		
	2020	2021	N/N-1	2020	2021	N/N-1	2020	2021	N/N-1	2020	2021	N/N-1
janvier	353,58	347,51	-1,7%	382,40	378,95	-0,9%	335,80	326,00	-2,9%	365,40	357,50	-2,2%
février	352,32	348,46	-1,1%	378,53	374,74	-1,0%	334,20	326,80	-2,2%	361,40	353,40	-2,2%
mars	344,38	343,74	-0,2%	372,87	369,04	-1,0%	326,70	322,50	-1,3%	355,60	348,00	-2,1%
avril	338,72	348,12	2,8%	363,00	373,76	3,0%	323,60	330,10	2,0%	348,00	356,00	2,3%
mai	337,82	350,92	3,9%	358,85	374,10	4,2%	320,10	331,40	3,5%	339,80	354,40	4,3%
juin	340,41	361,04	6,1%	359,47	377,53	5,0%	321,70	341,70	6,2%	340,30	357,50	5,1%
juillet	346,32	.	.	363,25	.	.	325,80	.	.	342,50	.	.
août	351,39	.	.	366,69	.	.	332,90	.	.	348,10	.	.
septembre	353,64	.	.	378,72	.	.	333,90	.	.	358,70	.	.
octobre	353,28	.	.	388,50	.	.	332,30	.	.	367,00	.	.
novembre	347,28	.	.	381,50	.	.	325,80	.	.	360,30	.	.
décembre	349,03	.	.	382,42	.	.	327,80	.	.	361,60	.	.
<b>Cumul fin M-1</b>	<b>345,30</b>	<b>347,75</b>	<b>0,7%</b>	<b>371,08</b>	<b>374,06</b>	<b>0,8%</b>	<b>328,08</b>	<b>327,36</b>	<b>-0,2%</b>	<b>354,04</b>	<b>353,86</b>	<b>-0,1%</b>
<b>Cumul fin déc.</b>	<b>347,19</b>	<b>349,88</b>	<b>0,8%</b>	<b>372,88</b>	<b>374,62</b>	<b>0,5%</b>	<b>328,08</b>	<b>327,36</b>	<b>-0,2%</b>	<b>354,04</b>	<b>353,86</b>	<b>-0,1%</b>

Source : FranceAgriMer/SSP/enquête mensuelle laitière

## Prix réel (euros/1000 litres)



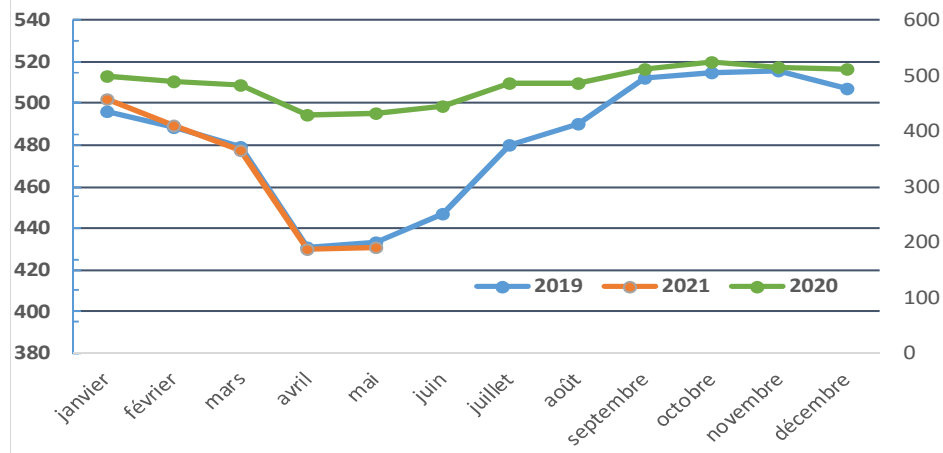
Source : FranceAgriMer/SSP/enquête mensuelle laitière

## Prix lait bio payé aux producteurs

	Prix bio(€/1000l)					
	prix standard 38/32		N/N-1	prix réel		
	2020	2021		2020	2021	N/N-1
janvier	479,20	478,12	-0,2%	498,57	502,25	0,7%
février	474,62	473,38	-0,3%	488,27	489,43	0,2%
mars	463,93	458,36	-1,2%	481,62	477,32	-0,9%
avril	408,06	406,63	-0,4%	428,69	431,42	0,6%
mai	410,54	406,28	-1,0%	431,05	432,34	0,3%
juin	429,77	429,73	0,0%	445,57	446,23	0,1%
juillet	475,06	.	.	484,97	.	.
août	479,32	.	.	486,18	.	.
septembre	491,88	.	.	510,70	.	.
octobre	491,09	.	.	523,80	.	.
novembre	486,21	.	.	515,77	.	.
décembre	483,60	.	.	511,68	.	.
<b>Cumul fin M-1</b>	<b>445,10</b>	<b>441,22</b>	<b>-0,9%</b>	<b>463,63</b>	<b>463,52</b>	<b>0,0%</b>
<b>Cumul fin déc.</b>	<b>462,74</b>	<b>439,24</b>	<b>-5,1%</b>	<b>482,34</b>	<b>460,55</b>	<b>-4,5%</b>

Source : FranceAgriMer/SSP/enquête mensuelle laitière

## Prix réel bio (euros/1000 litres)



Source : FranceAgriMer/SSP/enquête mensuelle laitière

## Par Région

### Collecte et prix standard 38 / 32 et prix réel

	Collecte (1000 L)					Prix Standard 38/32 (Euros/1000L)					Prix réel (Euros/1000L)				
	mai		Cumul fin mai		N/N-1	mai		Cumul fin mai		N/N-1	mai		Cumul fin mai		N/N-1
	2020	2021	2020	2021		2020	2021	2020	2021		2020	2021	2020	2021	
AUVERGNE-RHONE-ALPES	220 132	227 321	1 114 222	1 085 873	-2.5%	361,39	377,55	372,91	379,22	1,7%	381,14	398,52	396,55	403,04	1,6%
BOURGOGNE-FRANCHE-COMTE	150 532	155 682	732 146	728 575	-0.5%	436,69	463,82	437,27	455,42	4,2%	476,41	483,82	469,47	478,46	1,9%
BRETAGNE	470 626	491 191	2 324 182	2 315 584	-0.4%	322,90	334,83	331,50	330,45	-0.3%	337,21	353,88	352,18	351,98	-0.1%
CENTRE-VAL DE LOIRE	37 193	38 149	190 098	184 321	-3.0%	332,04	339,79	340,86	342,00	0.3%	353,84	362,88	367,80	368,42	0.2%
GRAND EST	207 872	209 195	1 049 766	1 016 003	-3.2%	328,60	340,59	337,47	339,42	0.6%	346,77	361,60	359,21	363,09	1,1%
HAUTS-DE-FRANCE	202 690	203 135	1 017 896	986 359	-3.1%	321,44	331,80	327,53	326,58	-0.3%	337,21	348,58	346,55	346,96	0.1%
ILE DE FRANCE	3 286	3 348	17 121	16 231	-5.2%	366,04	374,76	362,76	366,12	0.9%	365,91	385,70	368,34	380,61	3.3%
NORMANDIE	340 954	353 481	1 663 523	1 657 257	-0.4%	328,04	337,48	333,83	334,81	0.3%	355,42	370,93	368,50	372,84	1.2%
NOUVELLE-AQUITAINE	89 744	89 497	456 711	432 308	-5.3%	317,68	337,82	329,60	334,52	1.5%	335,74	360,22	352,90	360,12	2.0%
OCCITANIE	61 403	60 764	311 593	296 509	-4.8%	332,84	340,18	344,18	342,14	-0.6%	346,04	358,87	362,45	361,92	-0.1%
PACA	1 492	1 430	7 446	6 964	-6.5%	329,71	337,35	347,74	347,38	-0.1%	343,15	355,09	366,55	367,70	0.3%
PAYS-DE-LA-LOIRE	325 548	336 438	1 654 323	1 615 907	-2.3%	330,98	342,84	338,10	339,40	0.4%	354,82	370,57	369,46	370,83	0.4%
<b>FRANCE</b>	<b>2 111 472</b>	<b>2 169 631</b>	<b>10 539 027</b>	<b>10 341 891</b>	<b>-1.9%</b>	<b>342,36</b>	<b>354,90</b>	<b>350,31</b>	<b>353,12</b>	<b>0.8%</b>	<b>361,14</b>	<b>375,89</b>	<b>373,33</b>	<b>377,16</b>	<b>1.0%</b>

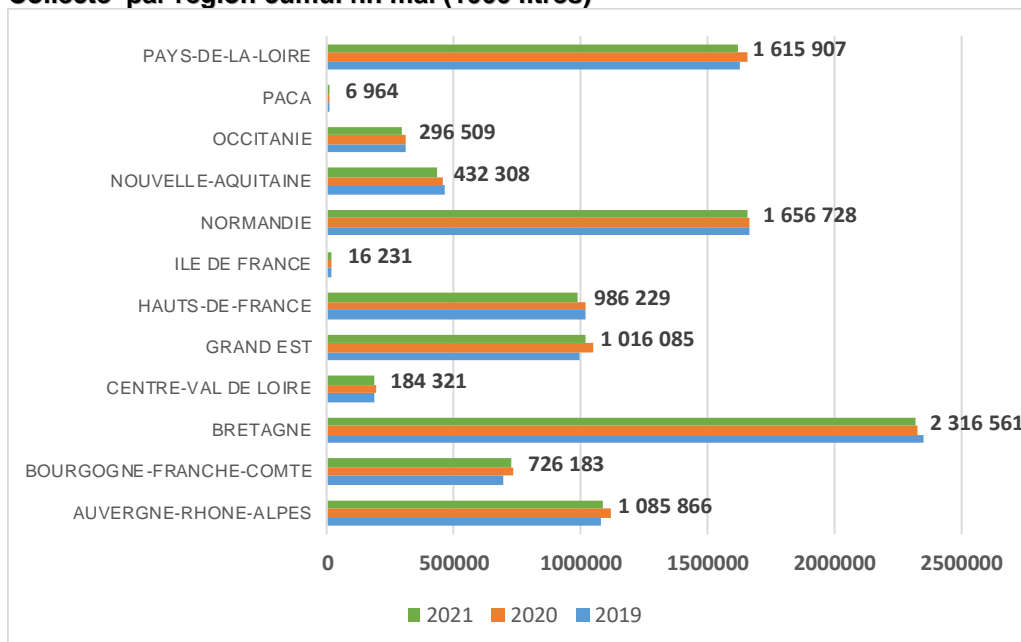
Source : FranceAgriMer/SSP/enquête mensuelle laitière

### Taux de matière grasse et taux de matière protéique (gramme/litre)

	Taux de matière grasse g/L					Taux de matière protéique g/L				
	mai		Cumul fin mai		N/N-1	mai		Cumul fin mai		N/N-1
	2020	2021	2020	2021		2020	2021	2020	2021	
AUVERGNE-RHONE-ALPES	40,13	40,65	41,01	41,58	0,56	33,44	33,92	33,97	34,08	0,11
BOURGOGNE-FRANCHE-COMTE	39,04	39,40	39,80	40,42	0,62	34,25	34,64	34,19	34,38	0,18
BRETAGNE	40,84	41,40	42,43	42,69	0,26	32,84	33,42	33,32	33,48	0,16
CENTRE-VAL DE LOIRE	41,25	41,85	42,30	42,62	0,31	33,54	33,81	34,00	34,00	0,00
GRAND EST	40,51	41,29	41,39	42,06	0,67	33,29	33,45	33,59	33,60	0,01
HAUTS-DE-FRANCE	40,13	40,71	41,00	41,58	0,58	33,14	33,41	33,42	33,59	0,17
ILE DE FRANCE	39,94	40,67	40,50	41,34	0,84	32,95	32,95	33,09	33,14	0,06
NORMANDIE	40,80	41,38	42,34	42,68	0,33	33,76	34,12	34,09	34,22	0,13
NOUVELLE-AQUITAINE	40,76	41,69	41,81	42,39	0,58	33,04	33,38	33,49	33,54	0,05
OCCITANIE	40,26	41,18	41,15	41,76	0,61	32,77	33,32	33,30	33,35	0,05
PACA	40,64	41,29	41,23	41,81	0,58	32,97	33,42	33,57	33,66	0,09
PAYS-DE-LA-LOIRE	41,82	42,29	43,32	43,40	0,07	33,68	34,11	34,21	34,24	0,03
<b>FRANCE</b>	<b>40,51</b>	<b>41,15</b>	<b>41,52</b>	<b>42,03</b>	<b>0,50</b>	<b>33,31</b>	<b>33,66</b>	<b>33,69</b>	<b>33,77</b>	<b>0,09</b>

Source : FranceAgriMer/SSP/enquête mensuelle laitière

### Collecte par région cumul fin mai (1000 litres)



Source : FranceAgriMer/SSP/enquête mensuelle laitière

## Par Région lait biologique

### Collecte et prix standard 38 / 32 et prix réel biologique

	Collecte bio(1000 L)					Prix Standard 38/32 (Euros/1000L)					Prix réel (Euros/1000L)				
	mai		Cumul fin mai		N/N-1	mai		Cumul fin mai		N/N-1	mai		Cumul fin mai		N/N-1
	2020	2021	2020	2021		2020	2021	2020	2021		2020	2021	2020	2021	
AUVERGNE-RHONE-ALPES	14 876	16 561	72 912	76 626	5,1%	408,59	411,06	446,10	444,77	-0,3%	417,76	428,89	455,38	460,67	1,2%
BOURGOGNE-FRANCHE-COMTE	8 761	9 574	40 726	42 629	4,7%	498,85	495,11	512,30	517,44	1,0%	530,25	538,61	536,87	549,43	2,3%
BRETAGNE	22 299	27 283	98 856	112 970	14,3%	398,81	390,55	439,45	435,20	-1,0%	426,15	420,96	462,00	460,39	-0,3%
CENTRE-VAL DE LOIRE	632	757	2 757	3 281	19,0%	383,49	388,44	429,05	428,66	-0,1%	395,50	411,64	449,09	449,15	0,0%
GRAND EST	11 231	12 721	52 839	56 913	7,7%	412,94	406,76	449,56	445,09	-1,0%	425,77	421,78	461,33	460,44	-0,2%
HAUTS-DE-FRANCE	5 240	5 533	22 177	22 313	0,6%	423,71	419,63	447,72	452,72	1,1%	437,81	432,32	464,49	461,49	-0,6%
ILE DE FRANCE	0	0	0	0	.	.	.	.	.	.	.	.	.	.	.
NORMANDIE	12 528	13 736	51 527	53 967	4,7%	403,61	399,61	443,30	439,63	-0,8%	433,13	431,63	468,95	467,74	-0,3%
NOUVELLE-AQUITAINE	3 161	3 897	15 070	17 364	15,2%	388,42	391,43	433,09	431,10	-0,5%	397,31	409,88	443,39	448,50	1,2%
OCCITANIE	5 033	5 675	24 888	26 186	5,2%	400,16	401,47	439,59	436,37	-0,7%	405,85	412,45	446,59	444,98	-0,4%
PACA	0	0	0	0	.	.	.	.	.	.	.	.	.	.	.
PAYS-DE-LA-LOIRE	20 374	26 151	97 667	115 700	18,5%	393,67	391,75	434,69	432,14	-0,6%	416,64	421,87	457,34	458,23	0,2%
<b>FRANCE</b>	<b>104 135</b>	<b>121 888</b>	<b>479 419</b>	<b>527 949</b>	<b>10,1%</b>	<b>342,69</b>	<b>341,32</b>	<b>372,90</b>	<b>371,93</b>	<b>-0,3%</b>	<b>357,18</b>	<b>360,84</b>	<b>387,12</b>	<b>388,42</b>	<b>0,3%</b>

Source : FranceAgriMer/SSP/enquête mensuelle laitière

### Taux de matière grasse et taux de matière protéique

	Taux de matière grasse g/L					Taux de matière protéique g/L				
	mai		Cumul fin mai		M/M-1	mai		Cumul fin mai		M/M-1
	2020	2021	2020	2021		2020	2021	2020	2021	
AUVERGNE-RHONE-ALPES	39,60	40,30	40,09	40,75	0,67	32,44	33,19	32,44	32,65	0,20
BOURGOGNE-FRANCHE-COMTE	38,83	39,77	39,44	40,06	0,62	33,42	33,76	33,00	33,09	0,09
BRETAGNE	41,42	41,94	42,19	42,66	0,47	33,06	33,81	32,54	32,79	0,25
CENTRE-VAL DE LOIRE	40,50	41,15	41,98	41,46	-0,53	32,30	33,49	32,67	32,90	0,23
GRAND EST	40,52	41,04	41,13	41,71	0,58	32,76	32,79	32,40	32,43	0,02
HAUTS-DE-FRANCE	39,92	40,01	40,56	40,84	0,27	33,14	33,15	32,03	31,95	-0,08
ILE DE FRANCE	0,00	0,00	0,00	0,00	0,00	0,00	0,00	0,00	0,00	0,00
NORMANDIE	40,81	41,34	41,49	41,88	0,38	33,73	33,94	32,90	32,95	0,05
NOUVELLE-AQUITAINE	39,80	40,45	40,57	40,82	0,24	32,16	32,73	32,02	32,34	0,31
OCCITANIE	39,61	39,86	40,01	40,06	0,05	31,86	32,51	32,00	32,07	0,07
PACA	0,00	0,00	0,00	0,00	0,00	0,00	0,00	0,00	0,00	0,00
PAYS-DE-LA-LOIRE	41,03	41,36	41,91	41,89	-0,02	32,81	33,63	32,56	32,89	0,33
<b>FRANCE</b>	<b>33,50</b>	<b>33,94</b>	<b>34,11</b>	<b>34,34</b>	<b>0,23</b>	<b>27,31</b>	<b>27,75</b>	<b>27,05</b>	<b>27,17</b>	<b>0,12</b>

Source : FranceAgriMer /SSP /d'après enquête mensuelle laitière

## Fabrications

### Evolution des fabrications - Unités : 1 000 litres (lait) sinon en tonnes (\*) En équivalent beurre

collecte Fabrication	mai			Cumul mai		
	2020	2021	pct%	2020	2021	pct%
<b>COLLECTE - France métropolitaine</b>	<b>2 111 472</b>	<b>2 169 632</b>	<b>2,75%</b>	<b>10 539 028</b>	<b>10 341 894</b>	<b>-1,87%</b>
Nombre de producteurs - France métropolitaine	49 337	47 293	-4,14%	248 195	237 674	-4,24%
<b>LAIT CONDITIONNE</b>	<b>276 861</b>	<b>242 525</b>	<b>-12,40%</b>	<b>1 390 193</b>	<b>1 273 124</b>	<b>-8,42%</b>
Lait pasteurisé	5 387	4 843	-10,10%	21 637	24 910	15,13%
Lait stérilisé	507	443	-12,62%	2 343	2 763	17,93%
Lait UHT	257 831	221 359	-14,15%	1 298 334	1 173 361	-9,63%
Lait aromatisé	6 129	7 546	23,12%	24 488	30 378	24,05%
Lait infantile	7 007	8 332	18,91%	37 663	41 711	10,75%
<b>YAOURT ET DESSERT LACTE</b>	<b>173 893</b>	<b>160 318</b>	<b>-7,81%</b>	<b>895 844</b>	<b>851 477</b>	<b>-4,95%</b>
Yaourt et lait fermenté	121 702	109 484	-10,04%	619 609	577 701	-6,76%
Dessert lacté frais	48 378	48 322	-0,12%	257 113	258 108	0,39%
Dessert lacté longue conservation	3 814	2 512	-34,14%	19 124	15 667	-18,08%
<b>CREME CONDITIONNEE</b>	<b>38 633</b>	<b>43 762</b>	<b>13,28%</b>	<b>199 901</b>	<b>212 370</b>	<b>6,24%</b>
Crème fraîche :	17 330	16 221	-6,40%	82 801	84 269	1,77%
- Crème fraîche à 30% et plus de MG	11 313	11 125	-1,66%	55 726	58 731	5,39%
- Crème fraîche allégée	6 017	5 096	-15,31%	27 076	25 540	-5,67%
Crème longue conservation	21 303	27 541	29,28%	117 099	128 100	9,39%
<b>BEURRE et MGLA*</b>	<b>34 375</b>	<b>35 111</b>	<b>2,14%</b>	<b>188 283</b>	<b>179 735</b>	<b>-4,54%</b>
Beurre	29 778	31 415	5,50%	161 407	160 269	-0,71%
Beurre anhydre de crème (MGLA)	3 768	3 030	-19,59%	22 030	15 956	-27,57%
Butter oil	633	567	-10,43%	4 521	3 962	-12,36%
<b>SPECIALITES A TARTINER</b>	<b>630</b>	<b>716</b>	<b>13,65%</b>	<b>3 503</b>	<b>3 442</b>	<b>-1,74%</b>
<b>POUDRES DE LAIT</b>	<b>46 656</b>	<b>52 002</b>	<b>11,46%</b>	<b>243 748</b>	<b>238 454</b>	<b>-2,17%</b>
Lait écrémé en poudre réengraissé ou non	35 192	40 023	13,73%	188 193	184 319	-2,06%
- 0 à 1,5 % de MG	31 897	37 967	19,03%	171 223	174 620	1,98%
- réengraissée (MG déduite)	3 295	2 056	-37,60%	16 972	9 700	-42,85%
Autres poudres de lait (1,5% et plus)	11 464	11 979	4,49%	55 554	54 136	-2,55%
-1,5 % à moins de 26 % de MG	3 715	2 879	-22,50%	16 002	14 237	-11,03%
-26 % de MG ou plus	7 749	9 100	17,43%	39 553	39 897	0,87%
<b>CONDITIONNEMENT DE POUDRES DE LAIT</b>	<b>16 022</b>	<b>14 244</b>	<b>-11,10%</b>	<b>77 346</b>	<b>69 829</b>	<b>-9,72%</b>
Poudres infantiles	.	.	.	.	31 850	.
Autres poudres de lait	.	.	.	.	11 547	.
<b>LAIT CONCENTRE CONDITIONNE</b>	<b>5 223</b>	<b>5 761</b>	<b>10,30%</b>	<b>26 610</b>	<b>29 944</b>	<b>12,53%</b>
<b>FROMAGES ET SPECIALITES FROMAGERES</b>	<b>141 273</b>	<b>144 338</b>	<b>2,17%</b>	<b>705 977</b>	<b>718 346</b>	<b>1,75%</b>
Fromages Frais	48 998	49 926	1,89%	245 516	248 815	1,34%
- Petits suisses, fromage blanc lissé ou campagne	43 557	44 223	1,53%	217 677	219 966	1,05%
- Pâtes fraîches à tartiner	5 441	5 703	4,82%	27 840	28 848	3,62%
Fromages à pâte molle	30 872	29 985	-2,87%	160 430	160 942	0,32%
- Camembert	7 050	6 677	-5,29%	35 779	34 208	-4,39%
- Brie-Coulommiers	12 275	11 461	-6,63%	61 290	61 428	0,23%
- Autres fromages à pâte molle	11 546	11 846	2,60%	63 360	65 306	3,07%
Fromages à pâte persillée	2 686	2 788	3,80%	13 673	14 565	6,52%
Fromages à pâte pressée non cuite	19 339	21 001	8,59%	98 918	103 911	5,05%
- Edam, gouda, mimolette	517	628	21,47%	2 888	3 252	12,60%
- Cantal, laguiole, salers	862	1 022	18,56%	4 929	4 879	-1,01%
- Tommes, saint-nectaire, pyrénées, morbier	2 630	2 735	3,99%	13 776	14 038	1,90%
- Raclette	5 816	6 681	14,87%	26 097	30 711	17,68%
- Autre fromage à pâte pressée non cuite	9 515	9 935	4,41%	51 227	51 030	-0,38%
Fromages à pâte pressée cuite	33 247	33 608	1,09%	155 551	155 532	-0,01%
- Emmental	24 430	23 899	-2,17%	115 393	113 862	-1,33%
- Comté	7 083	7 690	8,57%	31 790	33 622	5,76%
- Beaufort	505	611	20,99%	2 184	2 283	4,53%
- Autres fromages à pâte pressée cuite	1 228	1 408	14,66%	6 183	5 766	-6,74%
Fromages à pâte filée	6 131	7 030	14,66%	31 891	34 580	8,43%
<b>fromages fondus fabriqués à partir de caillé frais</b>	.	.	.	.	.	.
<b>fromages fondus issus de la fonte de fromages</b>	<b>9 240</b>	<b>9 946</b>	<b>7,64%</b>	<b>46 975</b>	<b>47 383</b>	<b>0,87%</b>
<b>caseines et caseinates</b>	<b>4 416</b>	<b>4 443</b>	<b>0,61%</b>	<b>20 892</b>	<b>21 002</b>	<b>0,53%</b>
<b>poudre de lactoserum</b>	<b>44 193</b>	<b>43 927</b>	<b>-0,60%</b>	<b>212 704</b>	<b>213 745</b>	<b>0,49%</b>
<b>poudre de babeurre</b>	<b>2 655</b>	<b>2 509</b>	<b>-5,50%</b>	<b>13 956</b>	<b>12 179</b>	<b>-12,73%</b>

Source : FranceAgriMer/SPP/enquête mensuelle laitière

## Prix des produits laitiers

Semaine 33 du 16/08/2021 au 22/08/2021

### Beurre et poudres en France

Prix des facturations	Beurre	Poudre 0%	Poudre 26%	Lactosérum
	Standard 82 % MG	conso humaine		
Prix moyen (€/tonne)	NC	2 526	3 124	972
écart par rapport à s-1	-	0,0 %	1,2 %	-2,0 %
écart par rapport à n-1	-	23,5 %	7,1 %	39,9 %

Prix des contrats	Beurre	Poudre 0%	Poudre 26%	Lactosérum
	Standard 82 % MG	conso humaine		
Prix moyen (€/tonne)	4 052	2 508	NC	942
écart par rapport à s-1	0,0 %	1,1 %	-	5,0 %
écart par rapport à n-1	-1	18,5 %	-	-

Source : FranceAgriMer enquête prix des produits laitiers industriels  
prix des produits laitiers communiqués à la Commission européenne

## Commerce extérieur

### Evolution du commerce extérieur français : juin 2021

produits	Exportations		Importations		Solde des échanges		
	cumul annuel (1000 t)	évol. %n-1	cumul annuel (1000 t)	évol. %n-1	cumul annuel (1000 t)	évol. %n-1	n-1 - n
Lait conditionné	103,8	-31,0%	23,9	-33,1%	79,8	-30,3%	34,8 kT
Fromages	322,9	1,5%	276,0	46,4%	46,9	-63,8%	82,9 kT
Yaourts et laits fermentés	167,2	-4,5%	48,0	1,7%	119,2	-6,8%	8,7 kT
Crème conditionnée	54,7	21,9%	45,0	7,3%	9,7	229,4%	6,8 kT
Beurre conditionné	20,1	5,1%	2,4	-0,4%	17,7	5,9%	1,0 kT
Beurre vrac	17,5	0,9%	83,0	-0,6%	-65,4	-1,0%	0,6 kT
Poudre de lait écrémé	139,9	-1,7%	17,2	-2,2%	122,7	-1,6%	2,0 kT
Poudre grasse	42,0	16,8%	17,0	-16,8%	25,1	60,7%	9,5 kT

Source : FranceAgriMer d'après les Douanes  
Données arrêtées au 17/08/2021

## ACHATS DES MÉNAGES DE PRODUITS LAITIERS

### Panel Kantar Worldpanel

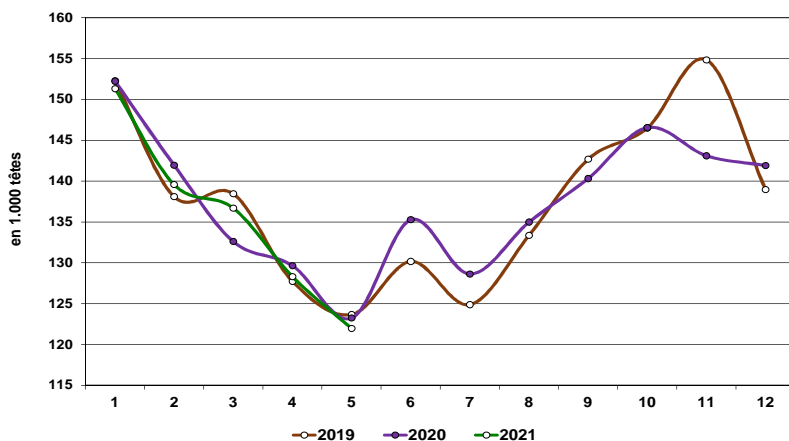
PANEL ANNEE 2021	mai					TOTAL				
	% M-1 (tonne)	% A-1 (tonne)	Prix moy. (€/ka)	% Prix	% volume	% A-1	Prix moy. (€/ka)	% Prix A-1	% volume	
<b>LAIT DE CONSOMMATION LIQUIDE</b>	-14,7	-1,7	0,9	-0,1	100	-1,7	0,9	-0,1	100	
Frais et fermenté	-15,7	-17,9	1,3	3,8	3	-17,9	1,3	3,8	3	
Longue conservation	-14,7	-1,2	0,9	-0,1	97	-1,2	0,9	-0,1	97	
dont Standard	-17,5	-2,8	0,8	-0,2	82	-2,8	0,8	-0,2	82	
dont UHT 1/2 écrémé	-17,4	-2,1	0,8	-0,2	70	-2,1	0,8	-0,2	70	
dont Spécifique	3,8	7,9	1,2	-2,2	15	7,9	1,2	-2,2	15	
ULTRA-FRAIS	-12,4	-6,2	2,7	4,6	100	-6,2	2,7	4,6	100	
Yaourts	-11,2	-7,4	2,3	5,8	55	-7,4	2,3	5,8	55	
Fromages frais	-11,9	-9,6	2,7	2,4	20	-9,6	2,7	2,4	20	
Desserts frais	-15,3	-0,4	3,5	2,5	25	-0,4	3,5	2,5	25	
<b>MATIÈRES GRASSES SOLIDES</b>	-12	-6,8	7,1	-0,1	100	-6,8	7,1	-0,1	100	
<b>Beurre</b>	-12,3	-6,4	8	-0,5	66	-6,4	8	-0,5	66	
Margarine	-10,1	-11,4	3,3	-5,4	12	-11,4	3,3	-5,4	12	
Matières grasses allégées	-12,2	-5,6	6,3	1,4	23	-5,6	6,3	1,4	23	
<b>CREME</b>	-12,6	-6,9	3,8	-0,3	100	-6,9	3,8	-0,3	100	
<b>Crème fraîche</b>	-10,5	-7,1	3,4	-0,9	43	-7,1	3,4	-0,9	43	
Crème longue conservation	-13,5	-6,8	3,6	-0,6	50	-6,8	3,6	-0,6	50	
Crème aérosol	-17,8	-6,1	7,3	2,4	7	-6,1	7,3	2,4	7	
<b>FROMAGES</b>	-10,3	-7,4	10	2,5	100	-7,4	10	2,5	100	
<b>Vache</b>	-10,7	-7,4	9,5	2,4	87	-7,4	9,5	2,4	87	
Pâtes molles	-8,6	-5,6	8,7	2,8	21	-5,6	8,7	2,8	21	
dont camembert	-4,4	-11	7,2	0,9	6	-11	7,2	0,9	6	
dont coulommiers	-14,1	-1,9	5,7	1,2	4	-1,9	5,7	1,2	4	
Pâtes pressées cuites	-12,3	-9,5	9,7	1,5	28	-9,5	9,7	1,5	28	
dont emmental	-11,6	-11,3	7,5	-0,7	18	-11,3	7,5	-0,7	18	
dont comté	-8,6	-7,5	15,7	3,2	4	-7,5	15,7	3,2	4	
Pâtes pressées non cuites	-14,1	-3,4	11,1	2,5	14	-3,4	11,1	2,5	14	
dont raclette	-34,8	36,8	9,6	1	2	36,8	9,6	1	2	
Pâtes persillées	-8,7	-5	12,2	2,2	3	-5	12,2	2,2	3	
Pâtes fraîches	-2	-8,4	8,7	3,2	14	-8,4	8,7	3,2	14	
dont mozzarella	3,9	-17,4	8,6	5,9	6	-17,4	8,6	5,9	6	
Fromages fondus	-18,8	-9,9	8	1,5	7	-9,9	8	1,5	7	
Chèvre	-9,7	-10,4	12,8	2,6	8	-10,4	12,8	2,6	8	
dont bûchette affinée	-11,7	-14,6	9,7	0,9	5	-14,6	9,7	0,9	5	
Brebis	-2,4	-2,9	15,1	1,9	5	-2,9	15,1	1,9	5	
dont roquefort	-0,8	-1,1	16,8	4,3	1	-1,1	16,8	4,3	1	
Mixte et indéterminé	-20	4,6	17,8	10,1	0	4,6	17,8	10,1	0	

MATIÈRES GRASSES SOLIDES (y compris margarine)

Source : FranceAgriMer, d'après Kantar Worldpanel

## Abattages

### Évolution des abattages de vaches (laitières et allaitantes)



Source : FranceAgriMer d'après Agreste (SSP)

### Mai 2021 :

Les abattages de vaches sont de **121,96** mille têtes et **ont baissé -1 %** soit : **-1257** têtes par rapport à l'année précédente.

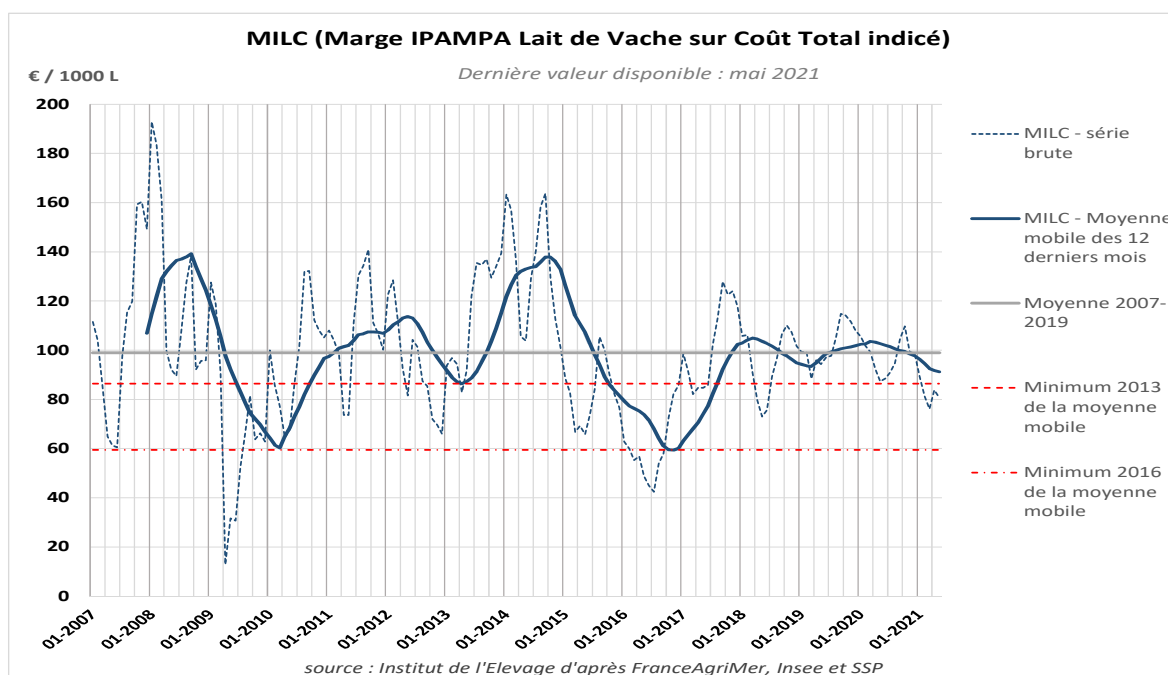
Le poids moyen des carcasses est de **373,9** kg soit une **baisse -2.7** par rapport à l'année précédente.



## Marge laitière

	01/04/2021	01/05/20
<b>MILC (Marge Ipampa sur coût indicé), en €/1000 l</b>	<b>83,78</b>	<b>80,73</b>
<b>Total des produits, en €/1000 l</b>	<b>404,13</b>	<b>403,52</b>
<b>Produit généré par la vente du lait, en €/1000 l</b>	<b>358,64</b>	<b>357,44</b>
Prix du lait conventionnel (hors AOP, hors AB) payé au taux réel, en €/l	355,70	354,50
<b>Produit généré par les ventes d'animaux, en €/1000 l</b>	<b>45,49</b>	<b>46,08</b>
Cotation mensuelle de la vache P, en €/100kg carcasse	2,98	3,02
Cotation mensuelle de la vache O, en €/100kg carcasse	3,20	3,25
Cotation mensuelle des veaux de 8 jours de race Prim'Hosltein, en €/tête	64,00	64,00
<b>Total des charges indicées, en €/1000 l</b>	<b>320,35</b>	<b>322,79</b>
IPAMPA Lait de vache (indice 100 en 2015)	110,44	111,28
<b>Volume mensuel estimé en conventionnel (1000 L)</b>	<b>1 640 288</b>	<b>1 661 4</b>
<b>MILC (Marge Ipampa sur coût indicé), moyenne pondérée des 12 derniers mois en €/1000 l</b>	<b>91,78</b>	<b>91,</b>
Variation N-(N-1) de MILC (€/1000 l)	-8,52	-6,
Moyenne 2007-2019 (€/1000 l)	+98,95	+98,
Produits totaux indicés, moyenne des 12 derniers mois en €/1000 l	+399,30	+400,
Charges totales indicées, moyenne des 12 derniers mois en €/1000 l	+307,51	+309,
Variation N-(N-1) produit lait (€/1000 l)	+7,70	+14,
<b>MILC (Marge Ipampa sur coût indicé), en indice (100=2015)</b>	<b>123,02</b>	<b>111,78</b>
<b>MILC (Marge Ipampa sur coût indicé), moyenne des 12 derniers mois en indice (100=2015)</b>	<b>121,01</b>	<b>119,40</b>
Minimum moyenne mobile MILC 2016, en indice 100 en 2015	72,84	72,84
Moyenne 2007-2017	121,56	121,56

Source : milc.idele.fr



# Union européenne

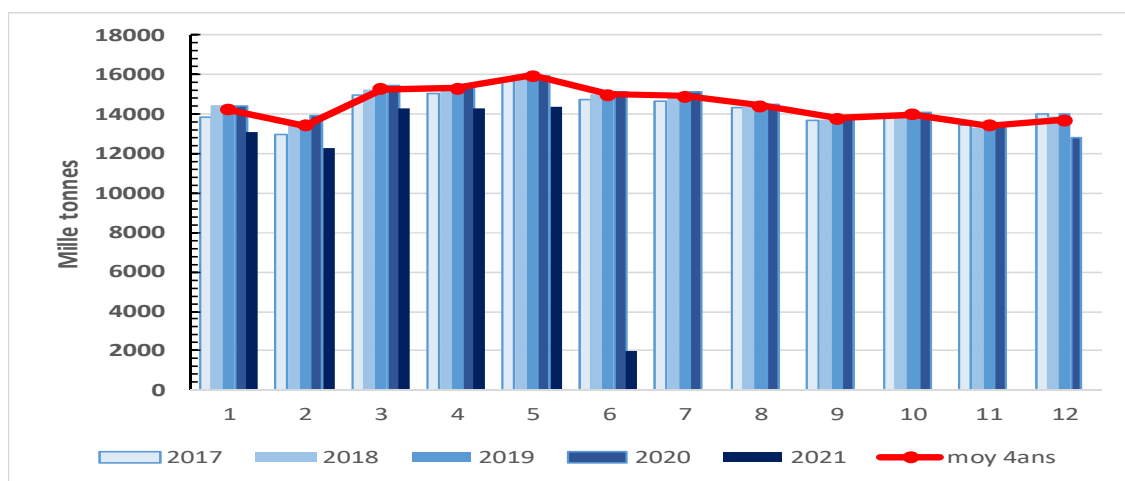
Collecte brute de lait de vache (en mille tonnes) Collecte mensuelle dans l'UE à 27 + Royaume-Uni

Année 2017-2021 (Attention juin : données partielles sur quelques états seulement)

	UE-15				UE-28				N/N-1
	2018	2019	2020	2021	2018	2019	2020	2021	
janv.	11 151	10 973	11 059	9 658	13 083	12 929	13 065	11 676	-10,6%
févr.	10 355	10 293	10 705	9 105	12 120	12 104	12 626	10 961	-13,2%
mars	11 772	11 902	11 964	10 664	13 743	13 944	14 045	12 774	-9,0%
avr.	11 839	12 035	12 017	10 721	13 824	14 053	14 048	12 789	-9,0%
mai	12 443	12 453	12 351	10 943	14 574	14 576	14 507	13 139	-9,4%
juin	11 630	11 664	11 663	1 496	13 642	13 663	13 754	1 952	-85,8%
juil.	11 502	11 551	11 674	.	13 554	13 614	13 794	.	.
août	11 095	11 194	11 161	.	13 071	13 210	13 221	.	.
sept.	10 548	10 621	10 696	.	12 436	12 525	12 649	.	.
oct.	10 753	10 802	10 837	.	12 637	12 706	12 792	.	.
nov.	10 294	10 335	10 416	.	12 086	12 167	12 280	.	.
déc.	10 722	10 840	9 559	.	12 612	12 780	11 520	.	.
<b>cumul fin M</b>	<b>69 190</b>	<b>69 321</b>	<b>69 759</b>	<b>52 587</b>	<b>80 987</b>	<b>81 269</b>	<b>82 045</b>	<b>63 291</b>	<b>-22,9%</b>
<b>cum fin dec</b>	<b>134 104</b>	<b>134 665</b>	<b>134 102</b>	<b>52 587</b>	<b>157 383</b>	<b>158 271</b>	<b>158 301</b>	<b>63 291</b>	<b>-60,0%</b>

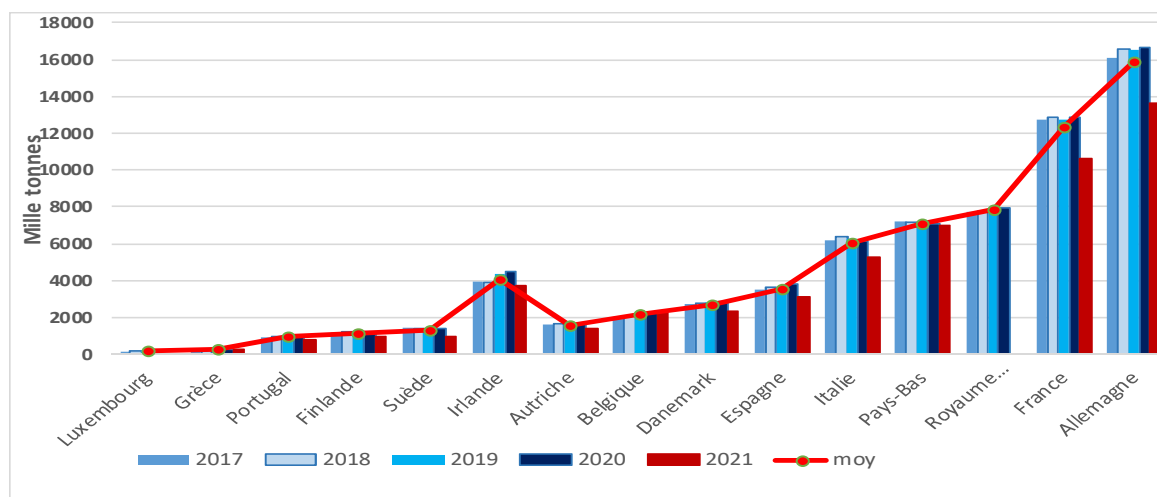
Collecte mensuelle dans UE-28 y compris Royaume Uni

Source : FranceAgriMer d'après Eurostat En milliers de tonnes



## Collecte mensuelle de lait de vache dans les principaux États membres

Collecte de lait de vache dans EU à 25 cumul de janvier à fin juin 2021



## Lait cru de vache livré aux laiteries (en mille tonnes) de janvier à fin juin

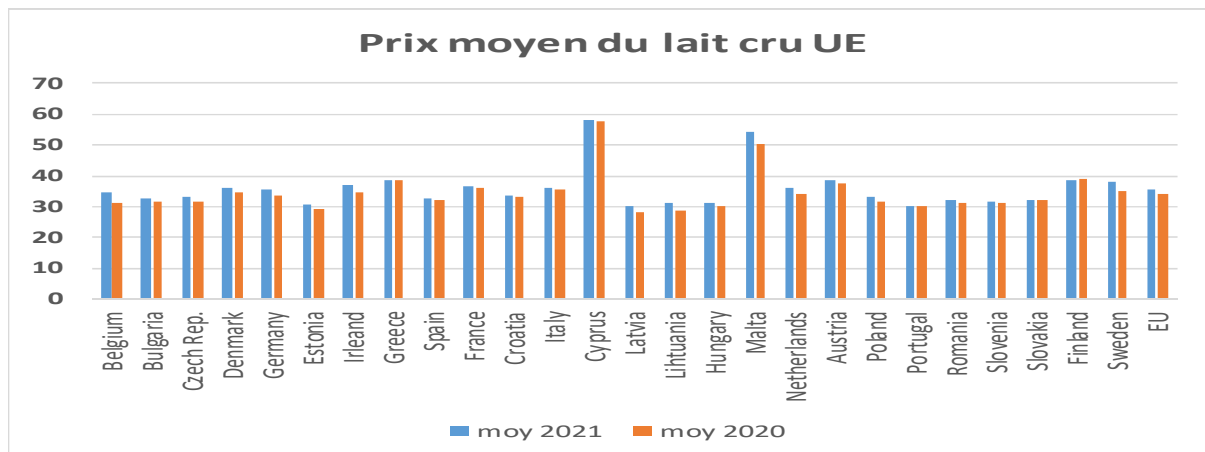
	2021												Cumul janv à fin juin		
	janv.	févr.	mars	avr.	mai	juin	juil.	août	sept.	oct.	nov.	déc.	2020	2021	N/N-1
<b>UE-28</b>	<b>11 676</b>	<b>10 961</b>	<b>12 774</b>	<b>12 789</b>	<b>13 139</b>	<b>1 952</b>	.	.	.	.	.	.	<b>82 045</b>	<b>63 291</b>	<b>-22,9%</b>
<b>UE-15</b>	<b>9 658</b>	<b>9 105</b>	<b>10 664</b>	<b>10 721</b>	<b>10 943</b>	<b>1 496</b>	.	.	.	.	.	.	<b>69 759</b>	<b>52 587</b>	<b>-24,6%</b>
Albanie	4	4	5	5	5	.	.	.	.	.	.	.	29	24	-17,8%
Allemagne	2 731	2 498	2 819	2 758	2 877	.	.	.	.	.	.	.	16 676	13 682	-17,9%
Autriche	268	253	286	280	293	.	.	.	.	.	.	.	1 662	1 380	-17,0%
Belgique	373	344	388	381	399	368	.	.	.	.	.	.	2 258	2 253	-0,2%
Bosnie-Herzégovine	23	22	25	24	26	.	.	.	.	.	.	.	136	121	-11,4%
Bulgarie	53	52	60	64	69	.	.	.	.	.	.	.	358	298	-16,9%
Chypre	26	24	26	26	27	.	.	.	.	.	.	.	134	129	-3,8%
<b>Croatie</b>	<b>37</b>	<b>34</b>	<b>39</b>	<b>38</b>	<b>40</b>	.	.	.	.	.	.	.	<b>223</b>	<b>187</b>	<b>-15,9%</b>
Danemark	478	429	482	473	494	.	.	.	.	.	.	.	2 850	2 356	-17,3%
Espagne	619	583	661	646	662	.	.	.	.	.	.	.	3 804	3 170	-16,7%
Estonie	67	61	69	67	70	.	.	.	.	.	.	.	398	333	-16,3%
Finlande	197	181	202	195	200	.	.	.	.	.	.	.	1 211	975	-19,5%
<b>France</b>	<b>2 106</b>	<b>1 939</b>	<b>2 194</b>	<b>2 186</b>	<b>2 234</b>	.	.	.	.	.	.	.	<b>12 870</b>	<b>10 658</b>	<b>-17,2%</b>
Grèce	57	53	59	57	59	.	.	.	.	.	.	.	327	285	-12,8%
<b>Hongrie</b>	<b>146</b>	<b>137</b>	<b>156</b>	<b>150</b>	<b>155</b>	.	.	.	.	.	.	.	<b>834</b>	<b>744</b>	<b>-10,7%</b>
Irlande	188	363	854	1 092	1 219	.	.	.	.	.	.	.	4 492	3 716	-17,3%
Islande	12	12	14	14	14	.	.	.	.	.	.	.	83	66	-19,7%
Italie	1 049	1 010	1 085	1 060	1 117	.	.	.	.	.	.	.	6 128	5 321	-13,2%
Lettonie	63	58	64	63	71	.	.	.	.	.	.	.	379	320	-15,7%
Lituanie	103	91	102	102	116	124	.	.	.	.	.	.	648	637	-1,7%
Luxembourg	.	.	.	.	.	.	.	.	.	.	.	.	.	.	.
<b>Malte</b>	<b>4</b>	<b>3</b>	<b>4</b>	<b>4</b>	<b>4</b>	.	.	.	.	.	.	.	<b>22</b>	<b>18</b>	<b>-18,9%</b>
Monténégro	2	2	2	.	.	.	.	.	.	.	.	.	14	6	-55,9%
<b>Norvège</b>	<b>140</b>	<b>129</b>	<b>146</b>	<b>140</b>	<b>142</b>	.	.	.	.	.	.	.	<b>797</b>	<b>697</b>	<b>-12,5%</b>
Pays-Bas	1 188	1 082	1 215	1 183	1 213	1 128	.	.	.	.	.	.	7 131	7 008	-1,7%
Pologne	1 050	964	1 098	1 070	1 128	.	.	.	.	.	.	.	6 356	5 310	-16,5%
Portugal	160	150	170	170	176	.	.	.	.	.	.	.	997	826	-17,2%
Roumanie	87	81	96	96	113	.	.	.	.	.	.	.	578	474	-18,0%
Royaume-Uni	.	.	.	.	.	.	.	.	.	.	.	.	7 945	.	.
Serbie	79	74	83	81	85	.	.	.	.	.	.	.	462	401	-13,3%
Slovaquie	71	65	73	71	74	69	.	.	.	.	.	.	430	424	-1,3%
Slovénie	49	46	52	52	53	.	.	.	.	.	.	.	295	252	-14,5%
Suisse	284	270	310	315	.	.	.	.	.	.	.	.	1 760	1 179	-33,0%
Suède	243	221	249	242	.	.	.	.	.	.	.	.	1 410	955	-32,2%
Tchéquie	262	240	272	265	275	263	.	.	.	.	.	.	1 630	1 579	-3,2%
Turquie	887	779	894	890	924	.	.	.	.	.	.	.	5 111	4 374	-14,4%
<b>TOTAL</b>	<b>13 119</b>	<b>12 263</b>	<b>14 265</b>	<b>14 268</b>	<b>14 347</b>	<b>1 952</b>	.	.	.	.	.	.	<b>90 436</b>	<b>70 216</b>	<b>-22,4%</b>

Source : FranceAgriMer d'après Eurostat

## Prix du lait dans l'Union Européenne

De janvier à juin 2021

PRIX HEBDOMADAIRES DES PRODUITS LAITIERS COMMUNIQUÉS À LA COMMISSION EUROPÉENNE



Source : FranceAgriMer d'après Commission Européenne

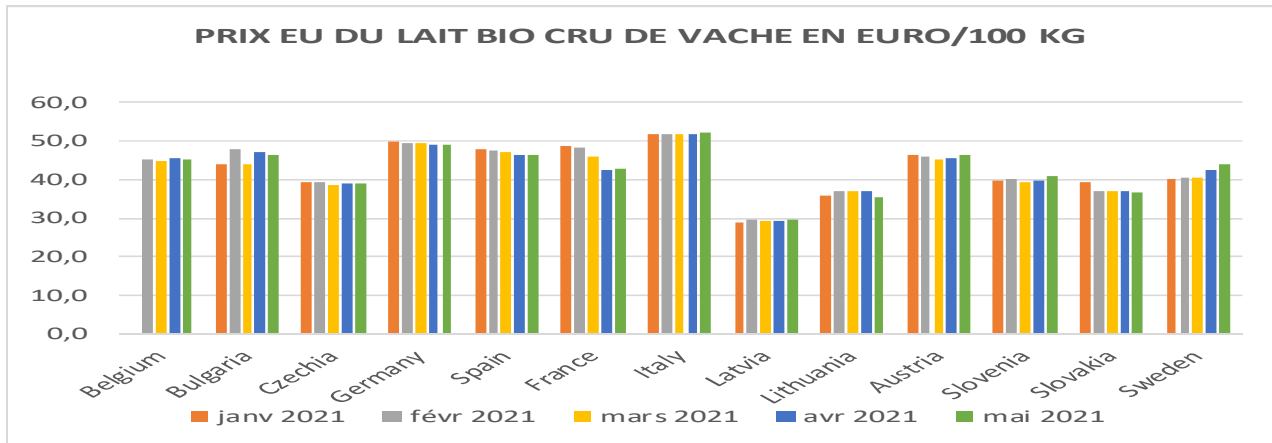
**PRIX UE DU LAIT CRU DE VACHE EN EURO/100 kg** Milk Market Observatory

**PRIX HEBDOMADAIRES DES PRODUITS LAITIERS COMMUNIQUÉS À LA COMMISSION EUROPÉENNE**

	Belgium	Bulgaria	Czech Rep.	Denmark	Germany	Estonia	Irleand	Greece	Spain	France	Croatia	Italy	Cyprus	Latvia	Lituania	Luxembourg	Hungary	Malta	Netherlands	Austria	Poland	Portugal	Romania	Slovenia	Slovakia	Finland	Sweden	EU	% EU
janv-20	34,33	31,96	34,58	34,79	34,92	31,3	34,67	38,82	32,62	37,12	34,44	37,49	58,57	30,21	30,84	c	32,55	49,47	36,5	36,7	32,76	30,85	32,48	33,68	33,23	38,81	35,21	35,30	-1,3%
févr-20	33,82	32	34,48	35,74	34,79	31,44	34,86	38,85	32,62	36,74	34,01	37,51	58,52	30,65	31,15	c	31,99	49,06	36,25	37,29	32,54	30,41	32,85	32,97	33,28	38,94	34,9	35,20	-0,3%
mars-20	31,9	32	32,43	35,74	34,88	31,42	31,66	38,77	32,33	36,14	33,29	36,61	58,17	30,72	31,09	c	31,08	48,88	35	37,2	31,17	30,4	32,33	32,63	33,21	38,98	34,9	34,49	-2,0%
avr-20	30,37	31,33	30,82	34,84	34,05	30,35	30,01	38,76	32,23	35,14	33,03	35,61	57,83	28,53	28,21	c	29,72	49,14	33	37,19	29,55	30,42	31,74	30,72	32,89	38,94	34,84	33,42	-3,1%
mai-20	29,81	31,2	29,87	34,86	32,52	28,42	30,59	38,48	31,94	35,45	32,89	36,06	57,51	25,6	25,37	c	29,37	48,99	32,5	36,39	29,4	30,04	29,89	30	32,08	38,71	34,52	32,97	-1,4%
juin-20	29,58	30,98	30,24	34,07	31,72	27,47	31,76	38,51	31,75	34,54	32,63	34,64	57,73	25,5	24,73	c	29,12	50,48	33	36,24	29,62	29,92	29,19	30,1	31,84	37,77	34,32	32,55	-1,3%
juil-20	29,56	30,94	30,26	34,11	31,83	27,71	32,83	38,48	31,55	35,38	32,49	34,64	56,82	26,48	25,49	c	28,59	50,18	34	36,24	29,84	29,64	29,7	30,16	31,62	37,51	33,87	32,88	1,0%
août-20	29,47	31,16	30,74	34,11	32,02	27,58	33,89	38,51	31,55	35,4	32,39	34,56	57,15	26,91	26,16	c	28,83	50,83	33,75	37,26	30,79	29,74	29,73	30,26	31,59	37,83	34,06	33,08	0,6%
sept-20	30,56	31,16	30,49	34,67	33,25	28,36	36,61	38,56	31,17	36,71	32,84	34,98	56,73	27,55	28,14	c	28,52	51,57	34,25	38,32	31,38	30,24	30,05	30,97	31,75	39,06	35,02	34,01	2,8%
oct-20	31,68	31,77	30,64	35,61	34,7	28,9	39,14	38,58	32,72	37,77	33,56	35,49	58	28,29	30,53	c	29,4	52,48	34,25	39,36	32,51	30,37	32,21	31,68	32,38	39,74	36,25	35,07	3,1%
nov-20	31,89	32,14	31,99	35,59	35,05	29,5	39,14	38,64	33,11	36,87	33,99	35,82	58,5	28,89	31,52	c	30,27	51,89	35,19	40,07	34,51	30,57	32,5	32,3	32,39	39,89	37,88	35,43	1,0%
déc-20	32,59	32,47	32,51	33,73	35,11	29,6	37,49	38,88	32,91	37,04	34,43	35,9	58,75	29,54	31,62	c	30,7	51,37	34,25	41,41	34,69	30,68	32,43	31,34	32,38	39,58	37,93	35,29	-0,4%
janv-21	32,87	32,54	32,76	33,74	34,71	29,66	35,64	38,55	33,01	36,94	33,87	35,97	58,67	29,18	31,41	c	30,78	53,03	35,00	39,32	32,91	30,39	32,44	31,95	32,17	38,84	36,68	34,94	-1,0%
févr-21	32,87	32,66	33,17	34,29	34,66	29,92	37,20	38,67	32,82	36,48	33,75	36,07	58,80	29,64	31,97	c	30,93	51,46	35,00	39,04	33,00	29,97	32,70	31,65	31,96	38,98	36,77	34,97	0,1%
mars-21	34,15	32,68	32,86	35,91	35,58	30,47	37,10	38,86	32,72	35,89	33,79	36,00	58,18	29,97	32,18	c	30,57	55,71	35,25	38,16	32,84	30,01	33,03	31,57	32,22	39,46	36,79	35,17	0,6%
avr-21	35,27	32,43	33,25	37,25	35,55	31,08	36,61	38,76	32,62	36,49	33,45	36,00	57,78	30,53	31,92	c	30,98	55,58	36,00	38,12	33,10	30,01	30,76	31,72	32,24	38,64	38,13	35,42	0,7%
mai-21	35,56	32,44	33,81	37,79	35,95	31,28	37,49	38,72	32,52	36,28	33,19	35,96	57,22	30,41	31,25	c	31,20	54,77	37,50	38,59	33,34	29,95	31,21	31,48	31,99	38,02	39,33	35,74	0,9%
juin-21	37,26	32,44	33,78	37,79	35,95	31,30	37,71	38,72	32,52	36,97	33,38	35,96	57,22	30,56	29,36	c	31,58	54,77	38,00	38,50	33,34	29,95	31,48	31,08	31,49	37,80	39,43	35,95	0,6%
juil-21																													
août-21																													
sept-21																													
oct-21																													
nov-21																													
déc-21																													
moy 2021	31,64	31,58	32,07	35,01	33,81	30,07	32,26	38,70	32,25	35,86	33,38	36,32	58,06	28,54	28,57		30,64	49,34	34,38	36,84	30,84	30,34	31,41	31,68	32,76	38,69	34,78	33,99	
moy 2020	34,66	32,53	33,27	36,13	35,40	30,62	36,96	38,71	32,70	36,51	33,57	35,99	57,98	30,05	31,35		31,01	54,22	36,13	38,62	33,09	30,05	31,94	31,58	32,01	38,62	37,86	35,37	
%	-8,7%	-2,9%	-3,6%	-3,1%	-4,5%	-1,8%	-12,7%	0,0%	-1,4%	-1,8%	-0,6%	0,9%	0,1%	-5,0%	-8,9%		-1,2%	-9,0%	-4,8%	-4,6%	-6,8%	1,0%	-1,6%	0,3%	2,3%	0,2%	-8,1%	-3,9%	

Source : Regulation (EU) No 2017/1185 Article 12(a) - Annex II.4(a)

**PRIX UE DU LAIT CRU DE VACHE BIOLOGIQUE EN EURO/100 kg**



**PRIX UE DU LAIT BIO CRU DE VACHE EN EURO/100 kg**

	Belgium	Bulgaria	Czechia	Denmark	Germany	Estonia	Ireland	Greece	Spain	France	Croatia	Italy	Cyprus	Latvia	Lithuania	Luxembourg	Hungary	Malta	Netherlands	Austria	Poland	Portugal	Romania	Slovenia	Slovakia	Finland	
déc 2020	0,0	44,5	41,1												37,7	0,0				48,4							0,0
janv 2021	0,0	44,2	39,2		49,9				48,0	48,6		51,8		28,9	36,1	0,0	0,0			46,4					39,7	39,4	0,0
févr 2021	45,0	48,0	39,5		49,5				47,4	48,2		51,8		29,5	37,2	0,0	0,0			46,1					40,0	37,1	0,0
mars 2021	44,9	44,2	38,6		49,6	33,3			47,3	46,2		51,8		29,4	37,2	0,0	0,0			45,3					39,6	37,1	0,0
avr 2021	45,5	47,3	39,0		49,2	31,5			46,5	42,5		51,8		29,2	36,9	0,0	0,0			45,8					39,7	37,0	0,0
mai 2021	45,1	46,5	39,2		49,1	31,6			46,5	42,8		52,3	0,0	29,6	35,6	0,0	0,0			46,6	40,4	39,4		41,0	36,7	0,0	
juin 2021																											
juil 2021																											
août 2021																											
sept 2021																											
oct 2021																											
nov 2021																											
déc 2021																											

**Prix des produits laitiers**

Semaine 32 du 09/08/2021 au 15/08/2021

**Beurre et poudres dans l'UE**

Allemagne	Beurre	Poudre 0%	Poudre 26 %	Lactosérum
	(kempten)	conso humaine		
Prix (€/tonne)	3 875	2 510	3 225	910
écart par rapport à s-1	0,0 %	0,0 %	0,0 %	0,0 %
écart par rapport à n-1	13,1 %	16,2 %	16,0 %	39,4 %

Pays-Bas	Beurre	Poudre 0%	Poudre 26 %	Lactosérum
		conso humaine		
Prix (€/tonne)	0	0	0	0
écart par rapport à s-1	-100,0 %	-100,0 %	-100,0 %	-100,0 %
écart par rapport à n-1	-100,0 %	-100,0 %	-100,0 %	-100,0 %

Les écarts tiennent compte d'une mise à jour des données S-1

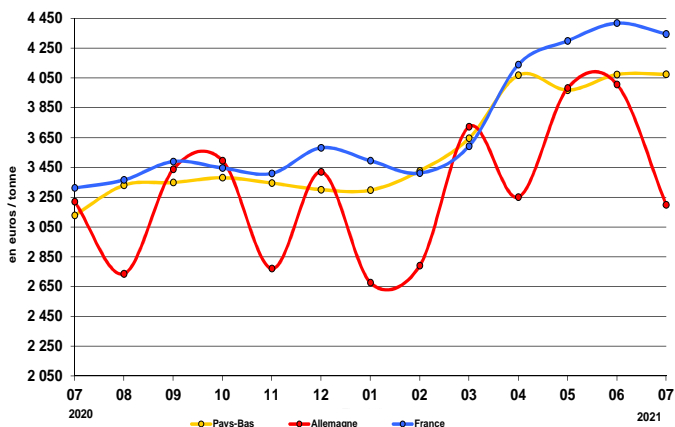
Source : FranceAgrimer d'après ATLA actualités économiques internationales, ZMB, Productschap Zuivel

[prix des produits laitiers communiqués à la Commission européenne](#)

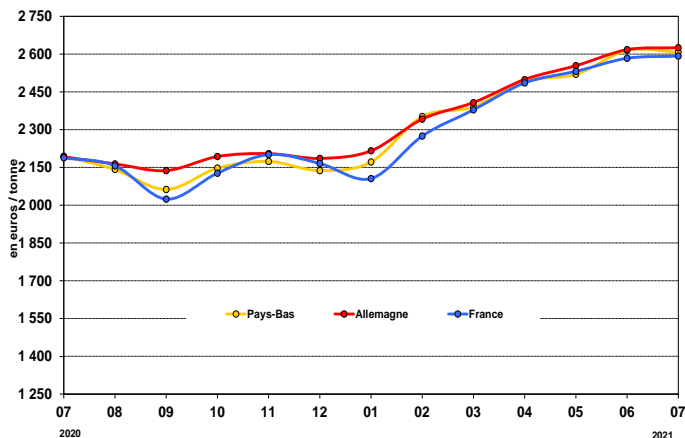
## Beurre et poudres en France et dans l'UE

Source : FranceAgriMer d'après Productschap Zuivel, ZMB

### Beurre vrac (\*)

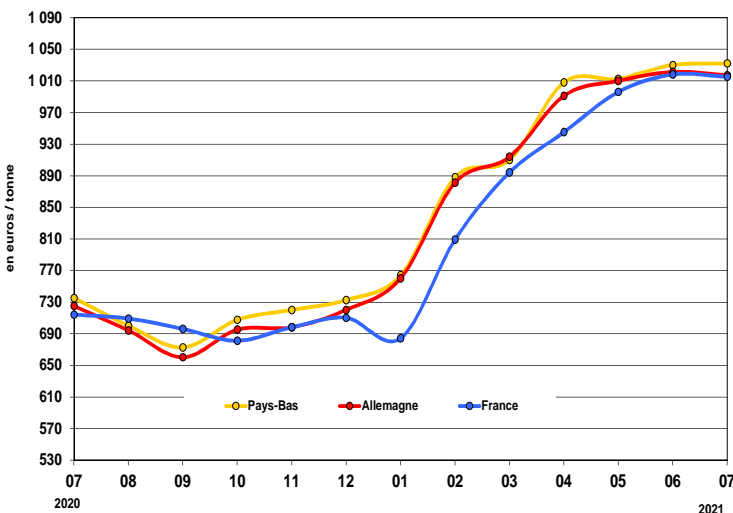


### Poudre grasse (\*)



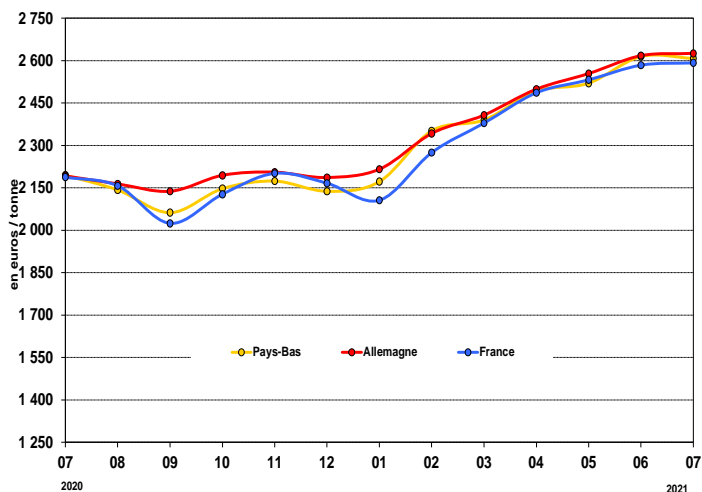
### Poudre de lait écrémé

Destinée à la consommation humaine (\*)



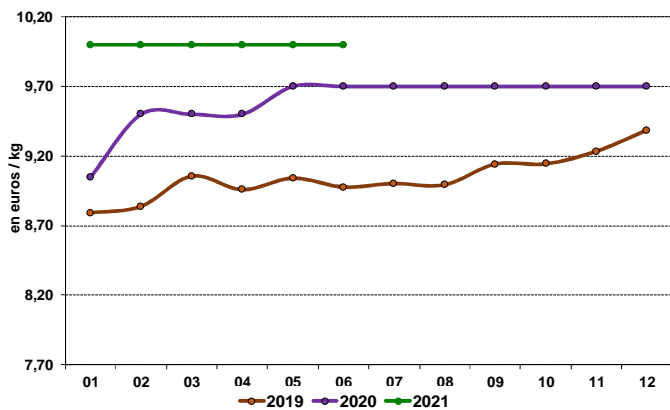
### Poudre de lactosérum

Destinée à la consommation animale (\*)



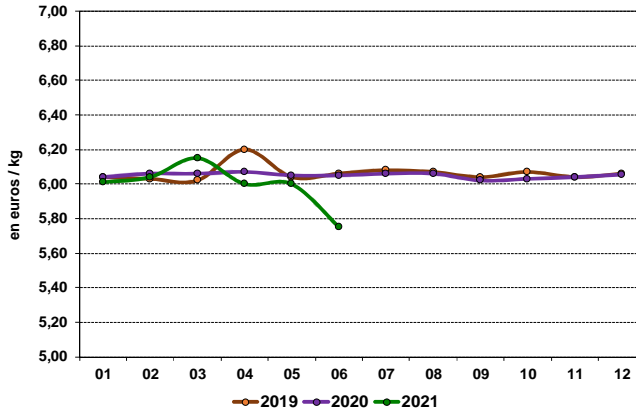
## Fromages en France et dans l'UE

### Comté meule (France)



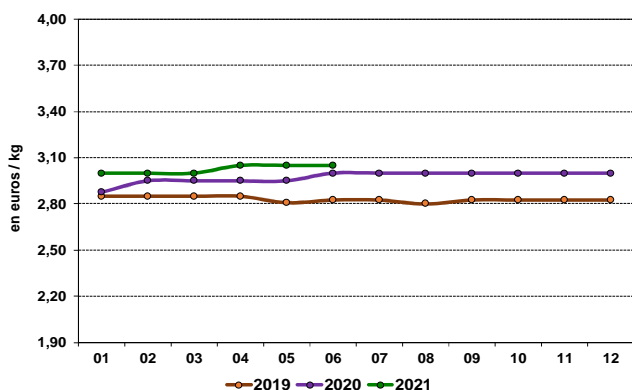
Source : FranceAgriMer d'après RNM

### Emmental (kempten Allemagne)



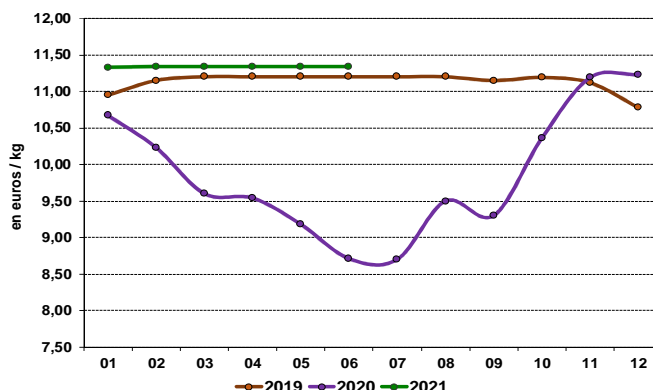
Source : FranceAgriMer d'après ZMB

## Cheddar (Angleterre)



Source : FranceAgriMer d'après ZMB

## Parmesan (Italie)



Source : FranceAgriMer d'après ISMEA

## Exportations UE mai 2021

➤ Évolution des exportations européennes de produits laitiers vers les pays tiers

mai 2021 (en milliers de tonnes)	Beurre / Butteroil (1)	%	Poudre de lait écrémé	%	Poudre grasse	%	Fromages	%
<b>UE à 28</b>	<b>91,24</b>	<b>-23,7%</b>	<b>342,4</b>	<b>-0,6%</b>	<b>118,7</b>	<b>-5,7%</b>	<b>394,5</b>	<b>6,6%</b>
<b>France</b>	<b>21,62</b>	<b>7,9%</b>	<b>74,4</b>	<b>8,7%</b>	<b>15,0</b>	<b>30,7%</b>	<b>48,4</b>	<b>15,7%</b>
Allemagne	7,68	29,6%	53,8	-2,0%	7,2	27,3%	70,5	7,7%
Belgique	8,08	-25,7%	64,4	-9,1%	11,2	-21,1%	8,6	-35,7%
Danemark	8,92	-10,0%	3,6	-53,0%	20,1	-4,8%	40,0	13,2%
Irlande	19,73	-24,2%	28,4	16,5%	6,4	-42,3%	25,4	-0,4%
Espagne	0,74	-18,0%	4,2	8,3%	0,9	95,1%	9,7	-4,4%
Italie	0,81	-22,8%	0,27	7,5%	1,58	75,7%	47,53	13,5%
Pays-Bas	15,62	-36,5%	36,19	-2,0%	40,43	-5,1%	68,43	3,4%
Pologne	3,25	-65,0%	34,31	-12,5%	2,46	-54,9%	30,79	1,0%

(1) Beurre vrac + butteroil est converti en équivalent beurre

Source : FranceAgriMer d'après la Commission européenne

## Importations UE mai 2021

➤ Évolution des importations européennes de produit laitier

mai 2021 (en milliers de tonnes)	Beurre / Butteroil (1)	%	Poudre de lait écrémé	%	Poudre grasse	%	Fromages	%
<b>UE à 28</b>	<b>4,98</b>	<b>0,0%</b>	<b>1,66</b>	<b>65,4%</b>	<b>1,03</b>	<b>375,3%</b>	<b>26,39</b>	<b>14,6%</b>
<b>France</b>	<b>1,38</b>	<b>0,0%</b>	<b>0,00</b>	<b>-99,4%</b>	<b>0,00</b>	<b>0,0%</b>	<b>2,08</b>	<b>19,1%</b>
Allemagne	0,05	0,0%	0,03	0,0%	0,02	0,0%	15,51	11,0%
Belgique	0,04	0,0%	0,04	0,0%	0,81	0,0%	0,16	1,1%
Danemark	2,87	0,0%	0,36	150,5%	0,00	0,0%	0,27	59,9%
Irlande	0,00	0,0%	0,69	510,0%	0,00	0,0%	0,51	0,0%
Espagne	0,00	0,0%	0,00	0,0%	0,00	0,0%	0,08	-29,9%
Italie	0,00	0,0%	0,00	0,0%	0,00	0,0%	4,22	7,2%
Pays-Bas	0,47	22,4%	0,11	-81,5%	0,07	-61,2%	0,45	0,0%
Pologne	0,00	0,0%	0,08	0,0%	0,12	0,0%	0,01	16,1%

(1) Beurre vrac + butteroil est converti en équivalent beurre

Source : FranceAgriMer d'après la Commission européenne

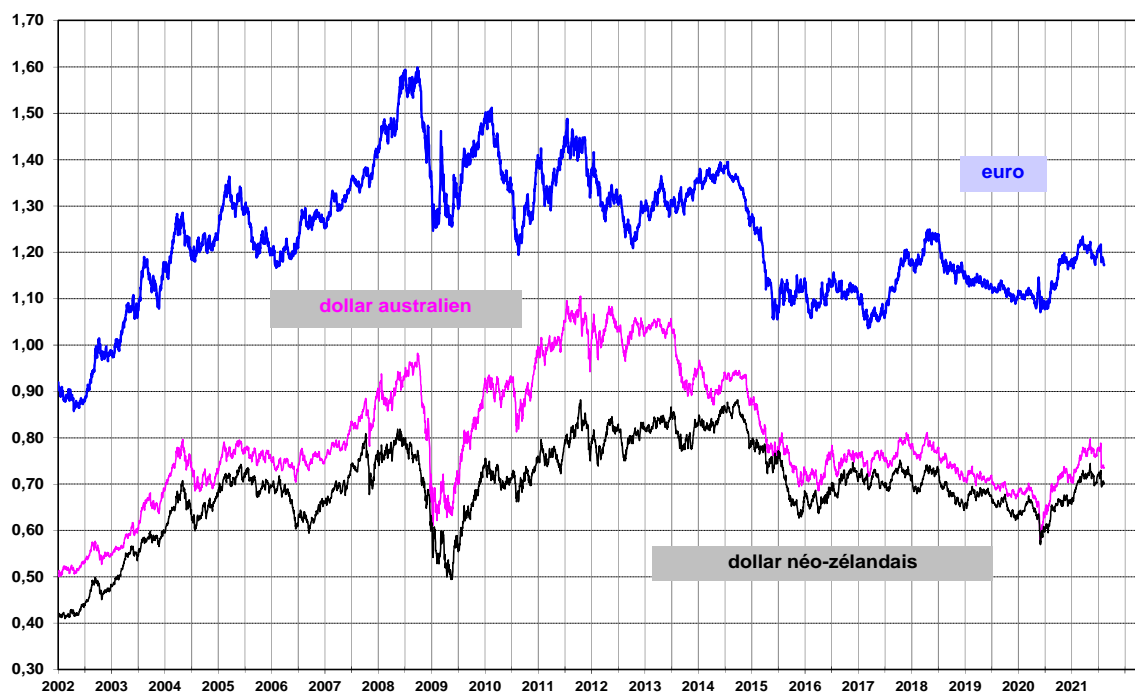
# Monde

## Parités monétaires les monnaies en US semaine 32 du 09/08/2021 au 13/08/2021

	€ / US\$	NZ\$ / US\$	AU\$ / US\$
Moyenne monétaire	1,1749	0,7021	0,7357

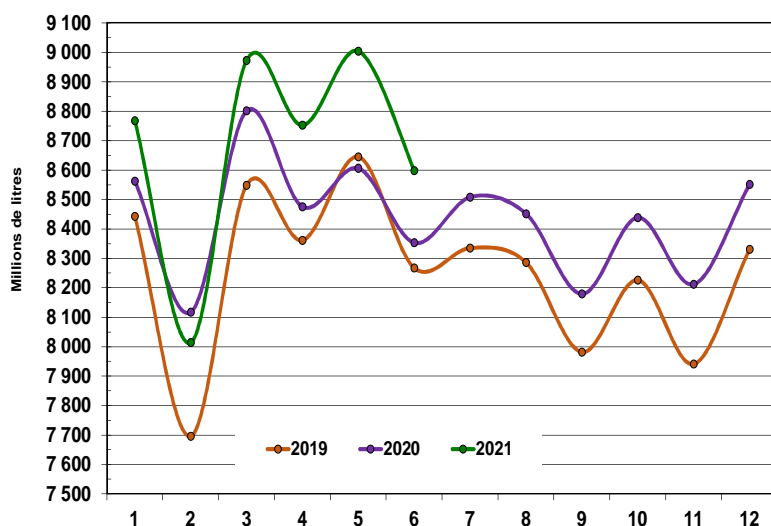
Source : FranceAgriMer d'après BCE

### ➤ Valeur des monnaies en US\$



## Production

### ➤ Production de lait aux États-Unis



La production de **juin 2021 (8 598\*)** soit **une hausse +2.9%** par rapport à 2020 soit **+245** milliers tonnes

La production cumulée fin **juin 2021** est **hausse** à celle de la année précédente soit **+2.34 %** à **52 106\*** soit **+1 193** milliers tonnes

\*Production millions de tonnes

2017 97.733

2018 98.690

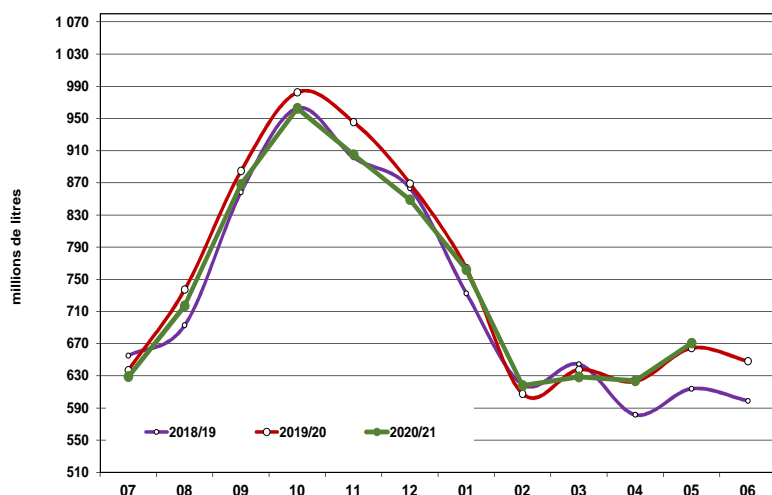
2019 99.056

2020 101.250

Source : FranceAgriMer d'après l'USDA



## ➤ Production de lait en Australie



La production de **mai 2021** est stable (**670.57\***) par rapport à **2020** soit **2.6** milliers tonnes

La production **cumulée fin mai 2021** campagne **2020/2021** est haussée à celle de la campagne précédente soit **+0.8%** à **8 231.9 \***

**Campagne 2020/21 : 8 796.8**

Campagne 2019/20 : **8 734.40**

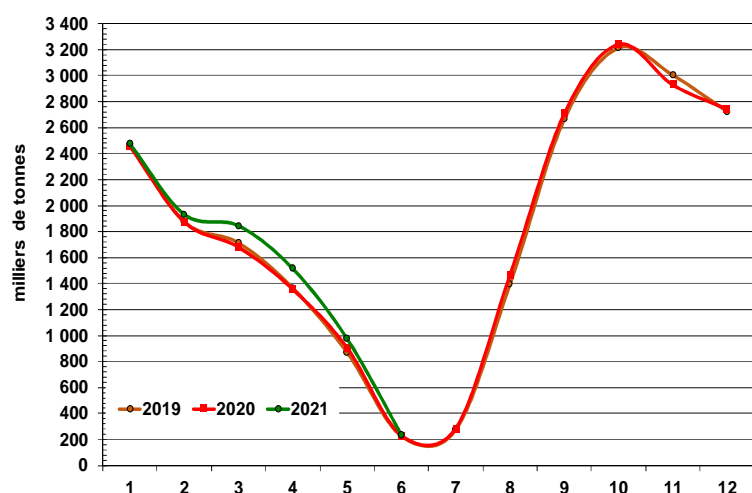
Campagne 2018/19 : **8 998,56**

Campagne 2017/18 : **8 795,04\***

\* Millions de litres

Source : FranceAgriMer d'après Dairy Australia

## ➤ Production de lait en Nouvelle-Zélande



La production de **juin 2021** est en hausse de **+1.7%** de (**234\***) par rapport à **2020** soit **+4** milliers de tonnes

La production cumulée fin **juin 2021** est haussée à par rapport année précédente soit **+5.55 %** à **8 972\*** soit **+472** milliers tonnes

\* En milliers de tonnes

Source : FranceAgriMer d'après DCANZ

Production 2017 : 21,5 millions de tonnes

Production 2018 : 21,9 millions de tonnes

Production 2019 : 21,8 millions de tonnes

Production 2020 : 21.9 millions de tonnes

## Cours mondiaux

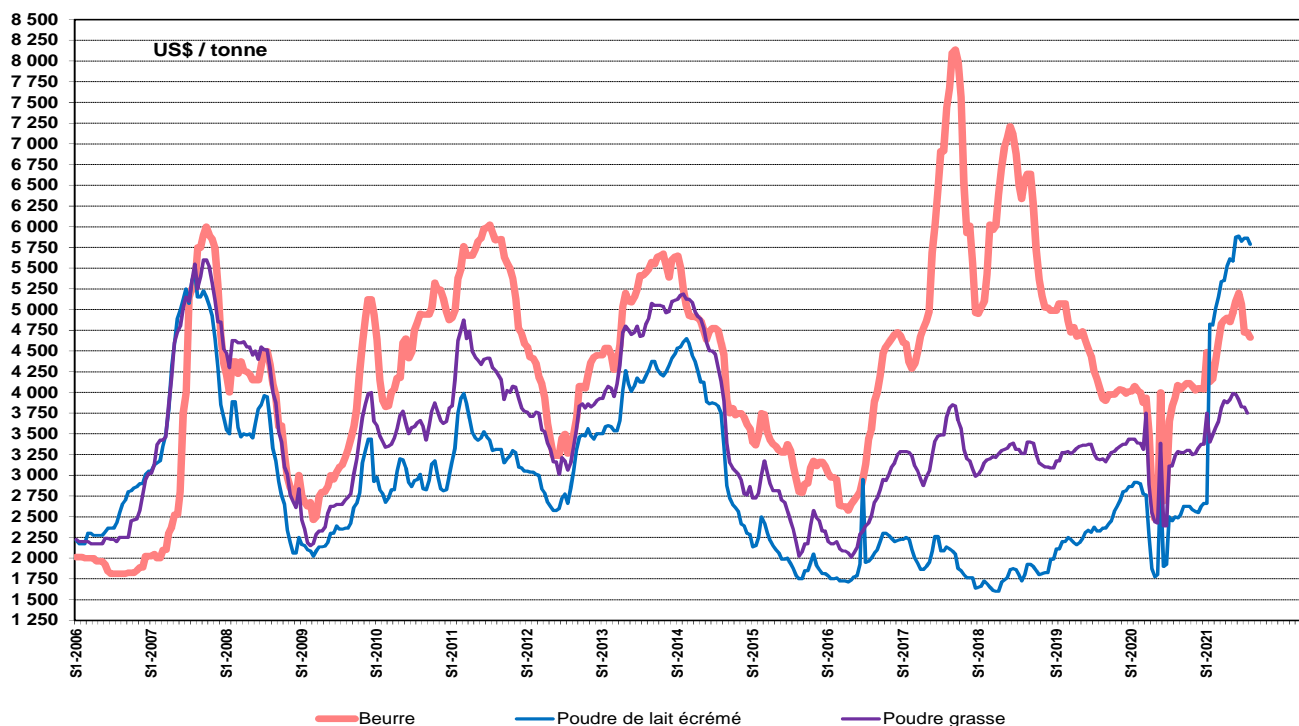
Cours en US \$/tonne de semaine **30** du **26/07/2021** au **30/07/2021**

BEURRE			POUDRE 0%			POUDRE 26%		
Cours mondial ZMP *	Cours zone Europe USDA	Cours zone Océanie USDA	Cours mondial ZMP *	Cours zone Europe USDA	Cours zone Océanie USDA	Cours mondial ZMP *	Cours zone Europe USDA	Cours zone Océanie USDA
4 175	4 663	4 538	2 975	5 788	5 788	3 825	3 750	3 725

Source : FranceAgriMer, USDA, ZMB

Cours zone Europe USDA : arrêtées au 30/07/2021

\*Attention cours mondial ZMP : arrêtées 30/07/2021 (semaine 29)



## Exportations mondiales

Évolution des principaux exportateurs de janvier à mai 2021

beurre/butteroil (1) : en équivalent beurre

Sources: IHS MARKIT/GTA

BUTTER + BUTTEROIL			
quantité : tonnes	2020	2021	%
New Zealand	195 103	185 582	-5,0%
EU*	119 599	91 244	-24,0%
United Kingdom HMRC	29 693	8 535	-71,0%
Belarus	25 652	31 558	23,0%
United States	9 494	22 910	141,0%
Argentina	4 807	5 140	7,0%
India	3 703	3 516	-5,0% up to Mar
Ukraine	3 593	2 870	-20,0% up to Apr
Australia	3 381	10 311	205,0%
Uruguay	2 243	4 664	108,0%

POUDRE GRASSE			
quantité : tonnes	2020	2021	%
New Zealand	658 117	723 880	10,0%
EU*	125 868	118 679	-6,0%
Uruguay	46 256	54 390	18,0%
Argentina	35 818	49 155	37,0%
United Kingdom HMRC	31 169	9 028	-71,0%
Singapore	18 854	15 731	-17,0%
United States	17 116	19 405	13,0%
Australia	15 066	22 624	50,0%
Malaysia	14 404	11 630	-19,0% up to Apr
Belarus	8 429	14 992	78,0%

POUDRE DE LAIT			
quantité : tonnes	2020	2021	%
EU*	344 602	342 449	-1,0%
United States	334 825	389 313	16,0%
New Zealand	170 174	143 226	-16,0%
Australia	53 452	75 682	42,0%
Belarus	37 103	45 388	22,0%
United Kingdom HMRC	30 870	11 112	-64,0%
Canada	20 101	8 399	-58,0%
Switzerland	5 438	5 485	1,0%
Turkey	4 629	18 934	309,0%
Iran	0	20 439	.

FROMAGE			
quantité : tonnes	2020	2021	%
EU*	370 276	394 538	7,0%
United States	155 373	164 393	6,0%
New Zealand	140 525	167 122	19,0%
Belarus	105 815	121 012	14,0%
United Kingdom HMRC	75 014	39 259	-48,0%
Australia	62 523	68 295	9,0%
Switzerland	27 794	30 192	9,0%
Turkey	23 935	16 149	-33,0%
Argentina	13 979	19 638	40,0%
Iran	0	50 884	.

# Importations mondiales

## Évolution des principaux importateurs

de janvier à mai 2021

BUTTER + BUTTEROIL						POUDRE GRASSE					
quantité : tonnes			% ue origine			quantité : tonnes			% ue origine		
	2020	2021	% 2021/2020	UE 2020	UE 2021		2020	2021	% 2021/2020	UE 2020	UE 2021
China	57 060	70 596	24,0%	7,0%	11,0%	China	379 004	466 960	23,0%	1,0%	1,0%
Russia	52 726	53 842	2,0%	0,0%	0,0%	Sri Lanka	41 686	36 495	-12,0%	0,0%	0,0%
United Kingdom HMRC	29 140	17 913	-39,0%	100,0%	100,0%	Thailand	36 932	30 254	-18,0%	2,0%	2,0%
United States	26 874	22 292	-17,0%	50,0%	59,0%	Hong Kong	30 134	15 874	-47,0%	39,0%	34,0%
Australia	18 381	15 275	-17,0%	9,0%	8,0%	Singapore	25 926	25 213	-3,0%	17,0%	16,0%
Philippines	10 336	13 164	27,0%	16,0%	2,0% up to	Australia	20 759	14 019	-32,0%	7,0%	7,0%
Canada	9 463	11 658	23,0%	5,0%	1,0%	Malaysia	17 961	17 677	-2,0%	11,0%	8,0% up to
Japan	8 394	6 248	-26,0%	38,0%	23,0%	Brazil	17 117	27 344	60,0%	0,0%	0,0%
Taiwan	7 616	8 266	9,0%	26,0%	25,0% up to	Indonesia	16 075	21 547	34,0%	3,0%	3,0% up to
Singapore	7 551	8 285	10,0%	33,0%	37,0%	Taiwan	12 309	12 811	4,0%	1,0%	1,0% up to

POUDRE DE LAIT						FROMAGE					
quantité : tonnes			% ue origine			quantité : tonnes			% ue origine		
	2020	2021	% 2021/2020	UE 2020	UE 2021		2020	2021	% 2021/2020	UE 2020	UE 2021
China	134 119	197 282	47,0%	27,0%	24,0%	United Kingdom HMRC	185 843	150 066	-19,0%	100,0%	99,0%
Mexico	84 857	24 287	.	0,0%	0,0% up to	Russia	119 724	142 800	19,0%	0,0%	0,0%
Indonesia	64 295	66 609	4,0%	12,0%	27,0% up to	Japan	118 032	117 835	0,0%	38,0%	42,0%
Philippines	38 465	46 483	21,0%	14,0%	26,0% up to	South Korea	62 398	68 996	11,0%	34,0%	31,0%
Malaysia	35 193	42 443	21,0%	37,0%	34,0% up to	United States	62 372	67 486	8,0%	71,0%	68,0%
Thailand	29 879	27 299	-9,0%	27,0%	32,0%	China	49 748	82 705	66,0%	15,0%	19,0%
Singapore	24 184	22 738	-6,0%	34,0%	30,0%	Australia	44 948	43 610	-3,0%	25,0%	27,0%
Russia	22 833	19 088	-16,0%	0,0%	0,0%	Switzerland	29 875	32 885	10,0%	97,0%	97,0%
Colombia	19 059	14 815	-22,0%	15,0%	4,0% up to	Mexico	23 816	32 323	.	1,0%	11,0% up to
Japan	18 929	10 820	-43,0%	30,0%	22,0%	Chile	19 653	34 700	77,0%	31,0%	39,0%

beurre/butteroil (1) : en équivalent beurre

Sources: IHS MARKIT/GTA

beurre/butteroil (1) : en équivalent beurre

Sources: IHS MARKIT/GTA

Rédaction : direction Marchés, études et prospective - Service Analyses et fonctions transversales et multifilaires

– Unité Système d'information économique / Contact : U\_SD@franceagrimer.fr Tel : 01.73.30.30.00 - Fax : 01.73.30.30.30

FranceAgriMer s'efforce de diffuser des informations exactes et à jour et corrigera, dans la mesure du possible, les erreurs qui lui seront signalées.

Toutefois, l'établissement ne peut en aucun cas être tenu responsable de l'utilisation et de l'interprétation de l'information contenue dans cette publication qui ne vise pas à délivrer des conseils personnalisés.

Copyright : tous droits de reproduction réservés, sauf autorisation de FranceAgriMer




Directrice de la publication : Christine Avelin / Rédaction : direction Marchés, études et prospective

12 rue Henri Rol-Tanguy / TSA 20002 / 93555 Montreuil cedex

Tél. : +33 1 73 30 30 00 — [www.franceagrimer.fr](http://www.franceagrimer.fr)

 @FranceAgriMerFR
  FranceAgriMer