

TABLEAU DE BORD

INDICATEURS DU CNIEL

PERFORMANCE ÉCONOMIQUE ET SOCIALE

Dans le cadre de son plan de filière France Terre de Lait, le Cniel dote la filière d'un tableau de bord d'indicateurs économiques pour l'ensemble de ses acteurs.

Celui-ci doit permettre à chacun de disposer d'informations économiques fiables et communes et créer des conditions de négociations commerciales plus transparentes, réactives et source d'équité entre les acteurs.



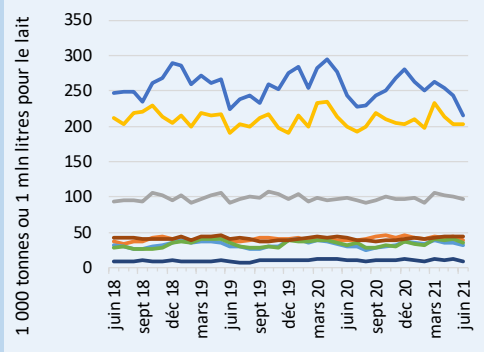
Franceterrede**LAIT**



TABLEAU DE BORD INDICATEURS

Volume fabrications

1 000 tonnes ou 1 mln litres pour le lait

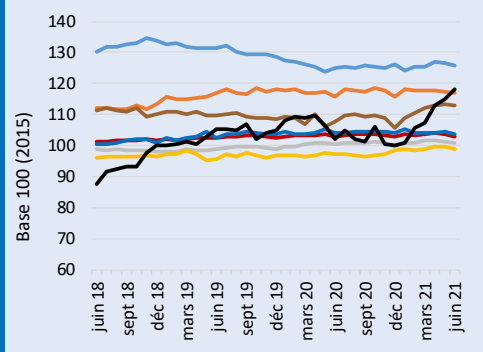


Lait de consommation	215,9
Crème conditionnée	39,4
Fromages	96,5
Ultra-frais	203,1
Beurre / MGLA	30,9
Lait écrémé en poudre	34,5
Lait entier en poudre	8,9
Poudre de lactosérum	43,1

Source : FAM

Indice PVI (Sortie usine)

Base 100 (2015)

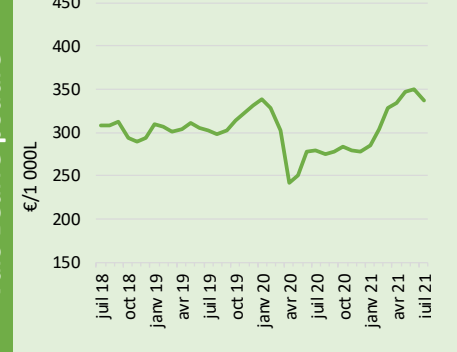


pour GMS	103,0	103,5	103,4
Lait de consommation	103,7	104,1	104,3
Crème conditionnée	117,1	117,5	117,6
Fromages	100,9	101,3	101,0
Ultra-frais	98,8	99,4	98,1
Beurre conditionné	125,6	126,4	125,6
pour grossistes et restaurateurs	113,0	113,0	110,3
pour clients industriels	118,2	115,3	106,2

Source : INSEE

Valo Beurre-poudre

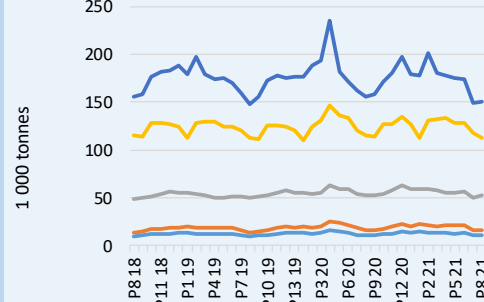
€/1 000L



Source : CNIEL

Volume GMS

1 000 tonnes

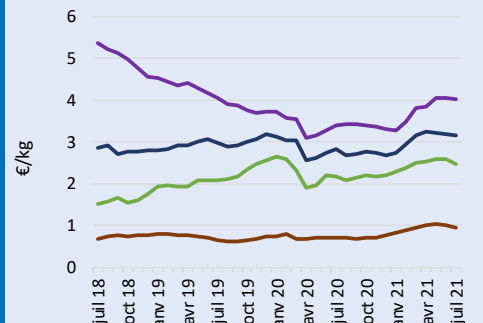


Lait de consommation	150,3
Crème conditionnée	15,9
Fromages	52,2
Ultra-frais	112,2
Beurre conditionné	10,6

Source : IRI

Prix FAM

€/kg

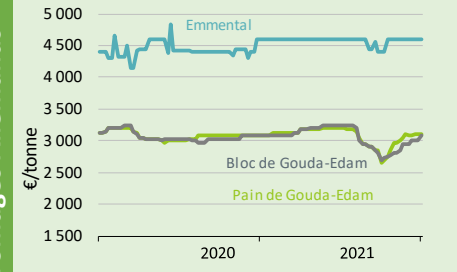


Beurre vrac / MGLA	4,03	4,05	3,63
Lait écrémé en poudre	2,47	2,55	2,34
Lait entier en poudre	3,16	3,19	2,93
Poudre de lactosérum	0,94	0,99	0,85

Source : FAM

Fromages Allemands

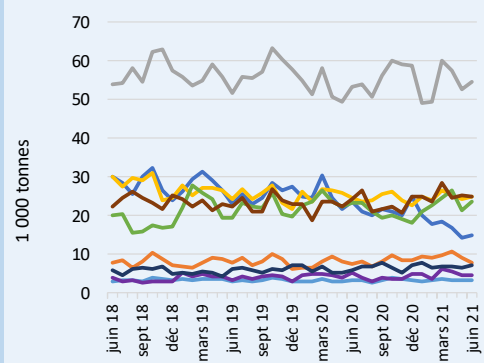
€/tonne



Source : ZMB

Volume export

1 000 tonnes

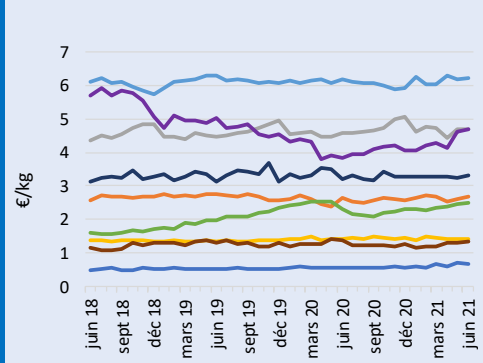


Lait de consommation	14,8
Crème conditionnée	7,9
Fromages	54,6
Ultra-frais	24,8
Beurre conditionné	3,5
Beurre vrac / MGLA	4,7
Lait écrémé en poudre	23,7
Lait entier en poudre	7,2
Poudre de lactosérum	24,8

Source : Eurostat

Prix export

€/kg

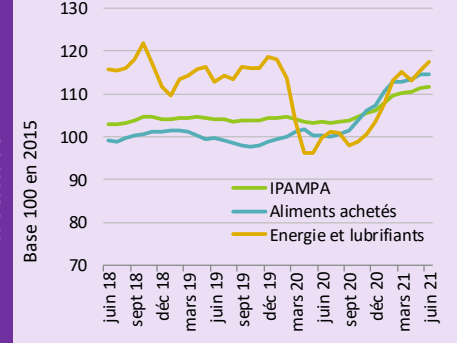


Lait de consommation	0,67	0,66	0,60
Crème conditionnée	2,69	2,60	2,61
Fromages	4,69	4,60	4,72
Ultra-frais	1,41	1,42	1,44
Beurre conditionné	6,21	6,22	6,08
Beurre vrac / MGLA	4,70	4,47	4,22
Lait écrémé en poudre	2,50	2,44	2,28
Lait entier en poudre	3,30	3,27	3,27
Poudre de lactosérum	1,32	1,31	1,24

Source : Eurostat

IPAMPA

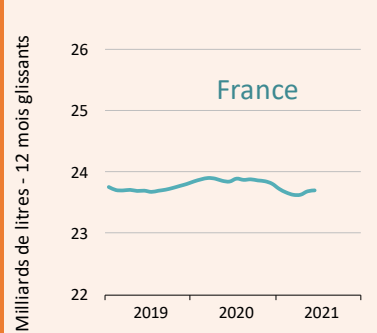
Base 100 en 2015



Source : Idele

Collecte

Milliards de litres - 12 mois glissants

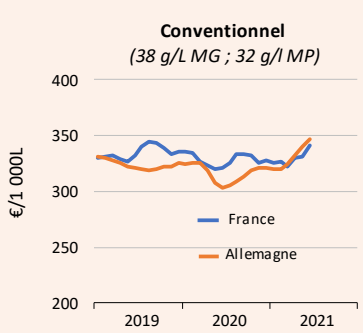


Source : FAM et ZMB

Prix du lait

€/1 000L

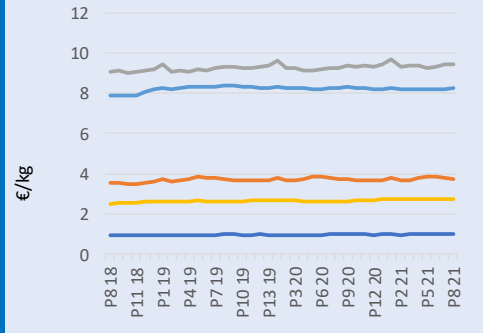
Conventionnel (38 g/L MG ; 32 g/l MP)



Source : FAM et ZMB

Prix consommateur

€/kg

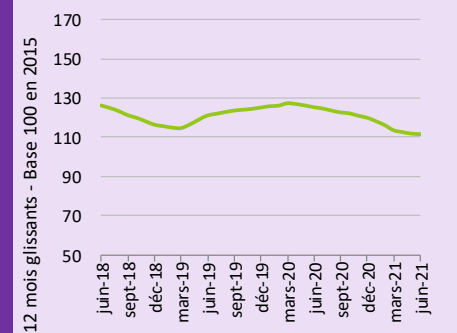


Lait de consommation	1,00	1,00	0,98
Crème conditionnée	3,74	3,80	3,74
Fromages	9,41	9,38	9,37
Ultra-frais	2,71	2,72	2,70
Beurre conditionné	8,24	8,21	8,21

Source : IRI

MILC

12 mois glissants - Base 100 en 2015



Source : Idele

TABLEAU DE BORD INDICATEURS - MENSUEL

- Tous produits laitiers
- Lait de consommation
- Crème conditionnée
- Fromages
- Ultra-frais
- Beurre conditionné
- Beurre vrac / MGLA
- Lait en poudre écrémé
- Lait en poudre entier
- Lactosérum en poudre

Volume		
Fabrications	GMS	Export
FAM	IRI	Eurostat
juin-21	P8 21	juin-21
comparaison avec la période équivalente l'année précédente		
↓ -11,2%	↓ -3,3%	↓ -37,0%
→ 1,7%	↓ -2,1%	↑ 7,1%
→ -1,7%	→ -1,7%	↑ 2,4%
→ 1,7%	↓ -2,3%	→ 0,5%
→ 1,1%	↓ -2,6%	↑ 3,6%
		↓ -10,9%
↑ 7,3%		→ 1,2%
↓ -14,6%		↑ 24,5%
↑ 2,3%		↑ 2,7%

Prix				
GMS et autres PDV	RHF	IAA	Export	Consommateur
indice PVI	indice PVI	indice PVI	prix Eurostat	prix IRI
juin-21	juin-21	juin-21	juin-21	P8 21
mai-21	mai-21	mai-21		
comparaison avec la période précédente				
→ -0,6%	→ -0,2%	↑ 2,9%		
→ -0,6%			↓ -5,6%	→ 0,3%
→ -0,3%			↑ 3,7%	→ -1,7%
→ -0,5%			→ -0,5%	→ 0,0%
→ -0,9%			→ -1,0%	→ -0,1%
→ -0,9%			→ 0,8%	→ 0,3%
		prix FAM		
		juil 21		
		→ -0,8%	→ 1,6%	
		↓ -4,9%	→ 1,5%	
		→ -1,0%	↑ 2,3%	
		↓ -7,8%	→ 0,7%	

Valorisation Beurre-Poudre
juil 21
336,61 €/1 000L

	Collecte	Prix payé aux producteurs	
	juin 21	juin 21	POUR AOP : mai 21
	comparaison avec la période équivalente l'année précédente		
Allemagne	↓ -1,3%		
		prix standard conventionnel	346,74 €/1 000L
		prix standard bio	483,80 €/1 000L
France	↑ 0,8%		
		prix standard conventionnel	341,70 €/1 000L
		prix standard bio	429,73 €/1 000L
		indice prix réel AOP (100 = jan 2017)	113,1

IPAMPA (Base 100 = 2015)	
	juin-21
Indice général lait de vache	111,8
Aliments achetés	114,6
Energie et lubrifiant	117,4
MILC	
	juin-21
Marge Ipampa sur coût indicé	104,3

TABLEAU DE BORD INDICATEURS – TRIMESTRIEL GLISSANT

- Tous produits laitiers
- Lait de consommation
- Crème conditionnée
- Fromages
- Ultra-frais
- Beurre conditionné
- Beurre vrac / MGLA
- Lait en poudre écrémé
- Lait en poudre entier
- Lactosérum en poudre

	Volume		
	Fabrications	GMS	Export
	FAM	IRI	Eurostat
	avr 21 - juin 21	P6 21 - P8 21	avr 21 - juin 21
	comparaison avec la période équivalente l'année précédente		
Lait de consommation	↓ -12,4%	↓ -3,0%	↓ -33,7%
Crème conditionnée	↑ 5,9%	↓ -4,7%	↑ 12,4%
Fromages	↑ 3,0%	↓ -4,4%	↑ 7,1%
Ultra-frais	↓ -4,4%	↓ -2,9%	↓ -3,8%
Beurre conditionné	→ -0,4%	↓ -4,9%	↑ 7,2%
Beurre vrac / MGLA			↑ 9,7%
Lait en poudre écrémé	↑ 6,3%		↑ 2,8%
Lait en poudre entier	↓ -5,1%		↑ 28,1%
Lactosérum en poudre	↑ 2,2%		↑ 6,0%

	Prix				
	GMS et autres PDV	RHF	IAA	Export	Consommateur
	indice PVI	indice PVI	indice PVI	prix Eurostat	prix IRI
	avr 21 - juin 21	avr 21 - juin 21	avr 21 - juin 21	avr 21 - juin 21	P6 21 - P8 21
	comparaison avec la période précédente				
Lait de consommation	→ -0,4%	↑ 2,3%	↑ 10,2%	↑ 7,8%	→ 1,5%
Crème conditionnée	→ -0,4%			↓ -2,7%	→ 0,7%
Fromages	→ 0,3%			↓ -2,6%	→ 0,6%
Ultra-frais	→ 0,6%			→ -1,9%	→ -0,1%
Beurre conditionné	→ 1,2%			↑ 2,1%	→ 0,2%
Beurre vrac / MGLA				↑ 8,8%	↑ 6,4%
Lait en poudre écrémé				↑ 3,3%	↑ 5,9%
Lait en poudre entier				↑ 2,3%	→ -0,1%
Lactosérum en poudre				↑ 4,7%	↑ 11,7%

Valorisation Beurre-Poudre

mai 21 - juil 21

344,67 €/1 000L

	Collecte	Prix payé aux producteurs	
	avr 21 - juin 21	avr 21 - juin 21	POUR AOP : mars 21 - mai 21
	comparaison avec la période équivalente l'année précédente		
Allemagne	↓ -0,6%		
		prix standard conventionnel	339,96 €/1 000L
		prix standard bio	481,88 €/1 000L
France	↑ 1,2%		
		prix standard conventionnel	334,40 €/1 000L
		prix standard bio	414,21 €/1 000L
		indice prix réel AOP (100 = jan 2017)	112,0

IPAMPA (Base 100 = 2015)

avr 21 - juin 21

Indice général lait de vache	111,2
Aliments achetés	114,2
Energie et lubrifiant	115,4

MILC

avr 21 - juin 21

Marge Ipampa sur coût indicé	102,0
------------------------------	-------

TABLEAU DE BORD INDICATEURS – 12 MOIS GLISSANT

Fabrications	Volume	
	GMS	Export
	FAM IRI juil 20 - juin 21 P9 20 - P8 21 juil 20 - juin 21	Eurostat juil 20 - juin 21
comparaison avec la période équivalente l'année précédente		
Tous produits laitiers	↓ -4,7%	↓ -24,1%
Lait de consommation	↓ -2,1%	↓ -24,1%
Crème conditionnée	↑ 6,1%	↑ 11,2%
Fromages	→ -1,4%	→ -0,9%
Ultra-frais	→ -1,0%	↓ -2,6%
Beurre conditionné	→ -1,4%	↑ 2,8%
Beurre vrac / MGLA		↑ 2,1%
Lait en poudre écrémé	→ 1,3%	↓ -5,3%
Lait en poudre entier	↑ 5,2%	↑ 13,7%
Lactosérum en poudre	→ -0,5%	↑ 4,3%

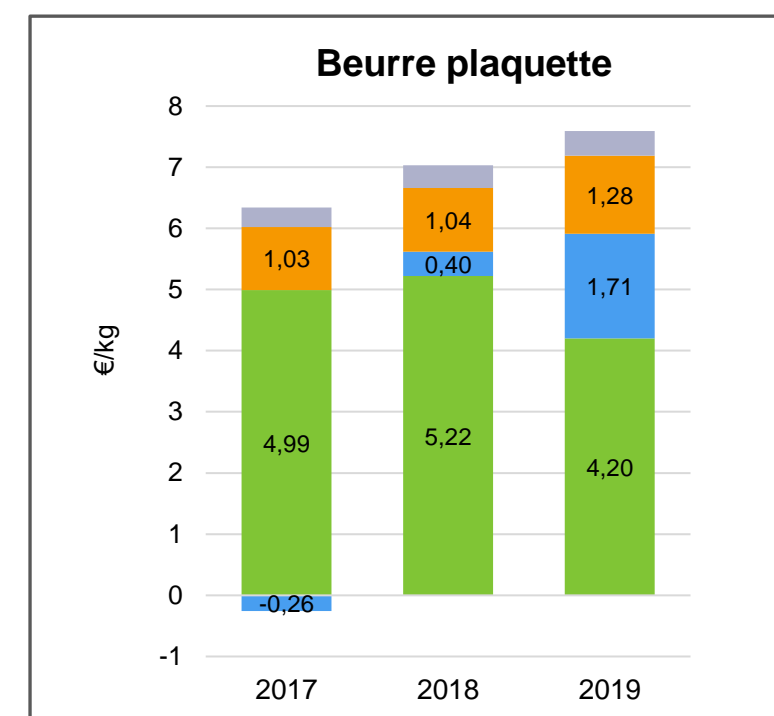
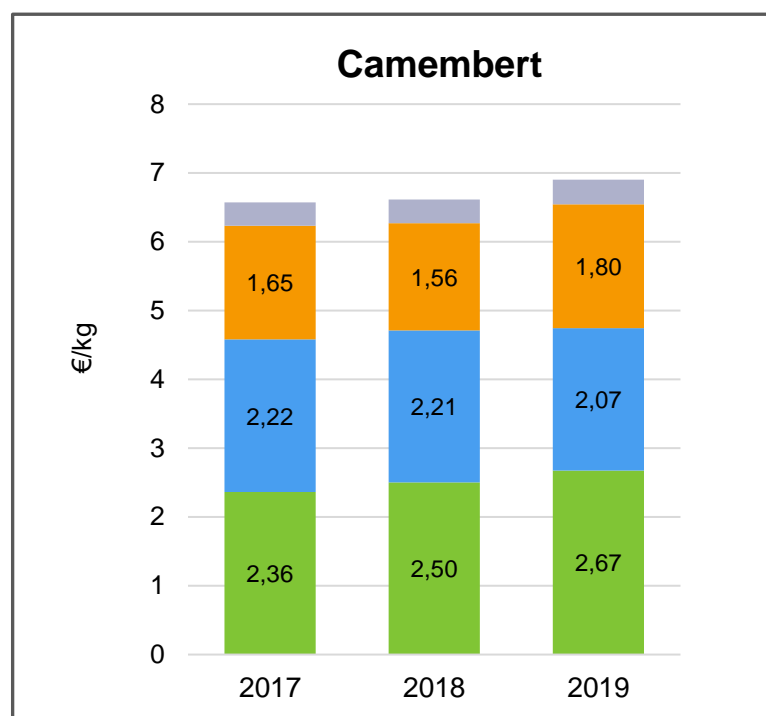
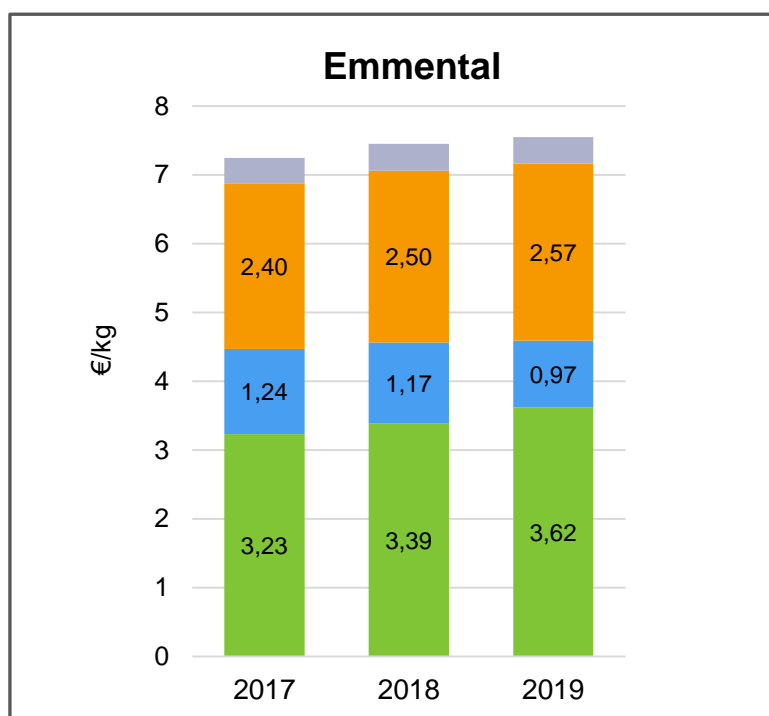
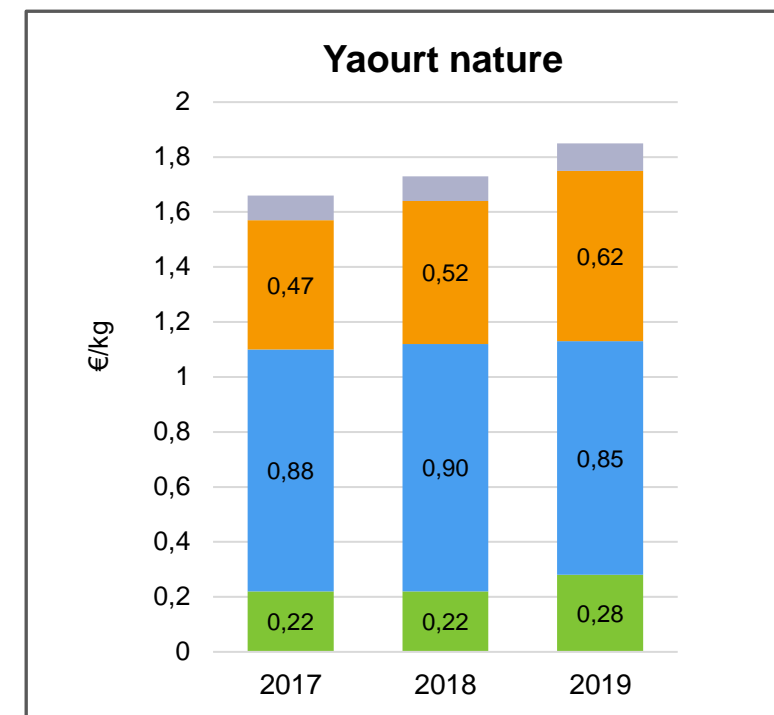
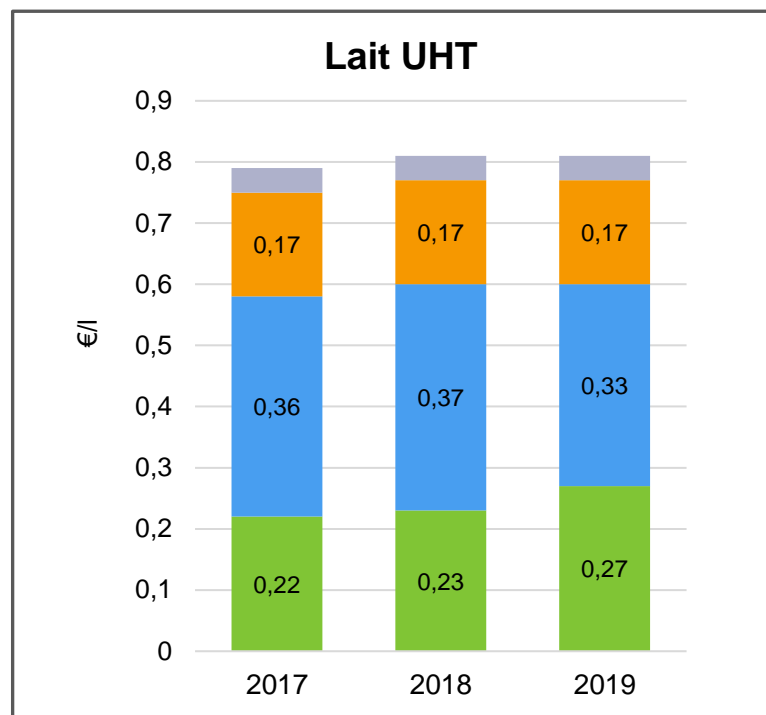
GMS et autres PDV	RHF	Prix		
		IAA	Export	Consommateur
		indice PVI juil 20 - juin 21 juin 20 - mai 21	prix Eurostat juil 20 - juin 21	prix IRI P9 20 - P8 21
comparaison avec la période équivalente l'année précédente				
→ 0,4%	→ 1,4%	→ 0,2%		
→ 0,3%			↑ 10,6%	→ 1,2%
→ 0,2%			→ -0,2%	→ 0,2%
→ 1,2%			→ 2,0%	→ 1,1%
→ 1,3%			↑ 3,3%	↑ 2,3%
→ -1,8%			→ -0,7%	→ -0,6%
		prix FAM août 20 - juil 21		
		→ 1,8%	↓ -2,8%	
		↑ 2,3%	→ -1,5%	
		→ 0,6%	↓ -3,0%	
		↑ 22,5%	↓ -3,8%	

	Collecte	Prix payé aux producteurs	
	juil 20 - juin 21	juil 20 - juin 21	POUR AOP : juin 20 - mai 21
comparaison avec la période équivalente l'année précédente			
Allemagne	↓ -0,8%		
		prix moyen standard conventionnel	322,93 €/1 000L
		prix moyen standard bio	475,64 €/1 000L
France	↓ -0,6%		
		prix moyen standard conventionnel	329,75 €/1 000L
		prix moyen standard bio	463,31 €/1 000L
		indice prix moyen standard AOP	112,6

IPAMPA (Base 100 = 2015)	
juil 20 - juin 21	
Indice général lait de vache	107,4
Aliments achetés	108,2
Energie et lubrifiant	107,1
MILC	
juil 20 - juin 21	
Marge Ipampa sur coût indicé	111,5

TENDANCE D'EVOLUTION SUR TROIS ANS

- TVA
- MARGE BRUTE DISTRIBUTION
- MARGE BRUTE TRANSFORMATION
- COÛT MATIERE PREMIERE



DONNÉES MOYENNES NATIONALES ANNUELLES SELON LE TYPE D'EXPLOITATION LAITIÈRES

DÉFINITION DES INDICATEURS

(Observatoire CNIEL – traitement Idele à partir des données et résultats statistiques fournis par les centres de gestion et organismes de conseil en élevage)



Le **coût de production** est égal à la somme des charges mobilisées par l'atelier lait.

Cet indicateur constitue un **point de comparaison avec la somme des produits de l'atelier lait : lait, aides, ventes des petits veaux, des vaches de réforme, etc.**

€ / 1 000 l	Conventionnel		Montagne		Biologique	
	2018	2019	2018	2019	2018	2019
Coût de production*	497	499	623	644	752	764
Prix de revient du lait*	400	403	461	483	534	547

Ces résultats ont été produits en 2020 à partir d'un même échantillon d'exploitations pour les deux années, sensiblement plus large et divers que l'échantillon mobilisé en 2019. Les résultats pour l'année 2018 peuvent différer par rapport à ce qui a été publié l'année dernière, du fait de cette évolution.

Le **prix de revient** est égal au coût de production de l'atelier lait duquel sont déduits le montant des aides et les autres produits affectés à l'atelier (ventes des petits veaux, des vaches de réforme, etc.).

Cet indicateur constitue un **point de comparaison avec le prix réel du lait perçu par l'éleveur.**

(RICA – traitement Idele, sous échantillon d'exploitations sans activité d'élevage autre que le lait de vache)

€ / 1 000 l	Conventionnel		Montagne		Biologique	
	2018	2019	2018	2019	2018	2019
Coût de production*	510	502	661	670	827	819
Prix de revient du lait*	394	390	461	465	563	557

Utilisation de la méthode nationale de référence COUPROD

* incluant la prise en compte des charges supplétives : rémunération des capitaux propres et des terres en propriété, rémunération de la main d'œuvre exploitant (à hauteur de 2 SMIC par unité de main d'œuvre dédiée à l'atelier lait)

TABLEAU DE BORD INDICATEURS – METADONNEES

↑ Evolution supérieur à +2%
 ⇒ Evolution entre -2% et +2%
 ↓ Evolution inférieur à -2%

Volume Fabrications

Les fabrications sont issues de l'enquête mensuelle de FranceAgriMer. Elles sont disponibles sur le site de Visionet/Données et chiffres/Productions animales/lait et produits laitiers/Enquête mensuelle laitière/Synthèse EML
<https://visionet.franceagrimer.fr/Pages/default.aspx>
Intitulé dans la source

Lait de consommation	LAITS CONDITIONNES
Crème conditionnée	CREME CONDITIONNEE
Fromages	Calcul : from. hors fondus - "Petits suisses, from. blanc lisse camp."
Ultra-frais	Calcul : "yaourts" + "desserts lactés frais" + "Petits suisses, from.blanc lisse camp."
Beurre / MGLA	Calcul : beurre + beurre anhydre crème
Lait écrémé en poudre	Lait écrémé en poudre réengraissé ou non
Lait entier en poudre	autres poudres de lait (1,5% et plus)
Poudre de lactosérum	POUDRE DE LACTOSERUM

Volume GMS

Les ventes en GMS sont issues du panel IRI sur le circuit HM+SM+EDMP + Drive. Les données sont disponibles sur SINAPS/Ventes en magasin
Intitulé dans la source

Lait de consommation	Lait liquide
Crème conditionnée	Crème
Fromages	Fromages LS
Ultra-frais	Ultra-frais
Beurre conditionné	Beurre 82% MG

Volume Export

Les exports sont issus d'Eurostat. <http://epp.eurostat.ec.europa.eu/newxtweb/>
 Un manuel de prise en main d'Eurostat est disponible sur demande au CNIEL

	Codes douaniers	Commentaires
Lait de consommation	Lait liquide conditionné (04011010, 04012091/11)	emballage inférieur à 2 litres
Crème conditionnée	Crème conditionnée (04013011/31/91, 04014010, 04015011/31/91)	emballage inférieur à 2 litres
Fromages	Fromages (0406)	
Ultra-frais	Yaourts et laits fermentés (040310, 040309051/53/59/61/63/69/91/93/99)	hors dessert lactés et fromage frais
Beurre conditionné	Beurre conditionné (04051011)	emballage inférieur à 1kg
Beurre vrac / MGLA	Beurre vrac (04051019/30/50/90) + MGLA et butteroil en équivalent beurre (040590)	
Lait écrémé en poudre	Poudre de lait écrémée (040210)	
Lait entier en poudre	Poudre de lait grasse (04021/29)	
Poudre de lactosérum	Poudre de lactosérum (04041002/04/06/11/12/14/16/19/26/28/32/34/36/38)	

Collecte et prix

Pour la France, la collecte et les prix sont issus de l'enquête mensuelle de FranceAgriMer. Les résultats sont disponibles sur le site de Visionet/ Données et chiffres/Productions animales/lait et produits laitiers/ Enquête mensuelle laitière/Lait de vache.
<https://visionet.franceagrimer.fr/Pages/default.aspx>

Pour l'Allemagne, la collecte et les prix sont disponibles sur le site BLE :
https://www.ble.de/DE/BZL/Daten-Berichte/Milch-Milcherzeugnisse/milch-milcherzeugnisse_node.html

Les prix du lait standard sont exprimé en 38g de MG et 32g de MP

Pour la collecte, le mois de février est ramené à 28 jours

Indice PVI (sortie usine)

Les indices de prix sont issus des enquêtes INSEE.
https://www.insee.fr/fr/statistiques/series/108665892?INDICATEUR=2881461&PRODUIT_IPPI=2786771%2B2787016%2B2786772
Intitulé dans la source

pour GMS	Produits laitiers et fromages pour GMS
Lait de consommation	Lait liquide
Crème conditionnée	Crème de lait
Fromages	Fromages
Ultra-frais	Produits frais : yaourts, desserts lactés frais
Beurre conditionné	Beurre conditionné
pour grossistes et restaurateurs	Produits laitiers et fromages pour grossistes et restaurateurs
pour clients industriels	Produits laitiers et fromages pour clients industriels (poudre de lait, babeurre...)

Prix FAM

Les prix sont issus de l'enquête de FranceAgriMer. Il s'agit des prix mensuels. Ils sont disponibles sur le site de Visionet /Données et chiffres/productions animales/lait et produits laitiers/prix des produits laitiers industriels/prix des produits laitiers.
<https://visionet.franceagrimer.fr/Pages/default.aspx>
Intitulé dans la source

Beurre vrac et MGLA	Calcul : 50% prix facturation et 50% prix contrat pour Beurre standard industriel 82% MG x 30% et Beurre concentré et butteroil (>= 99,3% MG) ramené à 82% de MG (/1,225) x 70%
Lait écrémé en poudre	Poudre de lait 0% MG (consommation humaine)
Lait entier en poudre	Poudre de lait entier 26% MG
Poudre de lactosérum	Poudre de lactosérum (consommation animale)

Prix Export

Les exports sont issus des données Eurostat. Les prix eurostat sont issus d'un calcul valeur divisée par volume. <http://epp.eurostat.ec.europa.eu/newxtweb/>
 Un manuel de prise en main d'Eurostat est disponible sur demande au CNIEL

	Codes douaniers	Commentaires
Lait de consommation	Lait liquide conditionné (04011010, 04012091/11)	emballage inférieur à 2 litres
Crème conditionnée	Crème conditionnée (04013011/31/91, 04014010, 04015011/31/91)	emballage inférieur à 2 litres
Fromages	Fromages (0406)	
Ultra-frais	Yaourts et laits fermentés (040310, 040309051/53/59/61/63/69/91/93/99)	hors dessert lactés et fromage frais
Beurre conditionné	Beurre conditionné (04051011)	emballage inférieur à 1kg
Beurre vrac / MGLA	Beurre vrac (04051019/30/50/90) + MGLA et butteroil en équivalent beurre (040590)	
Lait écrémé en poudre	Poudre de lait écrémée (040210)	
Lait entier en poudre	Poudre de lait grasse (04021/29)	
Poudre de lactosérum	Poudre de lactosérum (04041002/04/06/11/12/14/16/19/26/28/32/34/36/38)	

Prix consommateur

Les prix en GMS sont issus du panel IRI sur le circuit HM+SM+EDMP + Drive. Les données sont disponibles sur SINAPS/Ventes en magasins
Intitulé dans la source

Lait de consommation	Lait liquide
Crème conditionnée	Crème
Fromages	Fromages LS
Ultra-frais	Ultra-frais
Beurre conditionné	Beurre 82% MG

Valorisation beurre/poudre

La valorisation beurre poudre est calculée par le CNIEL avec les prix issus de l'enquête FranceAgriMer. Les prix utilisés sont les prix mensuels (c'était jusqu'alors une moyenne des prix hebdomadaires)
 Le calcul demeure inchangé. Pour le beurre, nous calculons un prix composite: 30% beurre 82% et 70% beurre concentré (ramené en équivalent beurre) en prenant en compte pour 50% les prix contrat et 50% les prix facturations.

Fromages Allemands

Les prix des fromages allemands sont issus des cotations des marchés de Hanovre et Kempen.
<http://www.butterkaeseboerse.de/notierung.html>

Ipampa

Les indices IPAMPA qui sont des indices de prix d'achat des moyens de production agricoles sont diffusés sur le site de l'IDELE.
<http://idele.fr/services/outils/ipampa.html>

MILC

La MILC ou Marge IPAMPA Lait de vache sur Coût total indicé est explicitée et diffusée sur le site de l'IDELE.
<http://idele.fr/services/outils/milc.html>

Coûts de production et prix de revient

Indicateurs calculés selon la méthode Couprod : [Descriptif détaillé de la méthode](#)

conventionnel	Expl. conventionnelles de plaine
Montagne	Expl en zone de montagne selon le zonage ICHN, hors montagnes de l'Est
Biologique	Expl. certifiées, hors conversion

Source RICA-traitement IDELE : Moyenne géométrique, calculée sur le sous échantillon des exploitations laitières n'ayant ni autre atelier animal ni cultures spéciales, filtré statistiquement.
<http://idele.fr/index.php?id=4107>

Source Observatoire CNIEL : Calcul sur un échantillon constitué de données et résultats statistiques remontés par des centres de gestion et organismes de conseil en élevage et redressé en terme de zone géographique et taille d'exploitation pour coller à la ferme France sur la base des données SPIE-BDNI et Agence Bio.

Cout matière lère et Marges brutes

Le coût matière première, la marge brute industrie et la marge brute détail GMS pour les 5 produits au lait de vache sont calculé par l'Observatoire de la formation des prix et des marges.
<https://observatoire-prixmarges.franceagrimer.fr/resultats-par-domaine/Produits+laitiers-Beurre%2C+Fromage%2C+Lait%2C+Yaourt>