

## CONJONCTURE LAIT DE VACHE



2021 – n°37

**France**

## Tableau de bord hebdomadaire

### Collecte brute

Collecte de la semaine n°37 / 2021

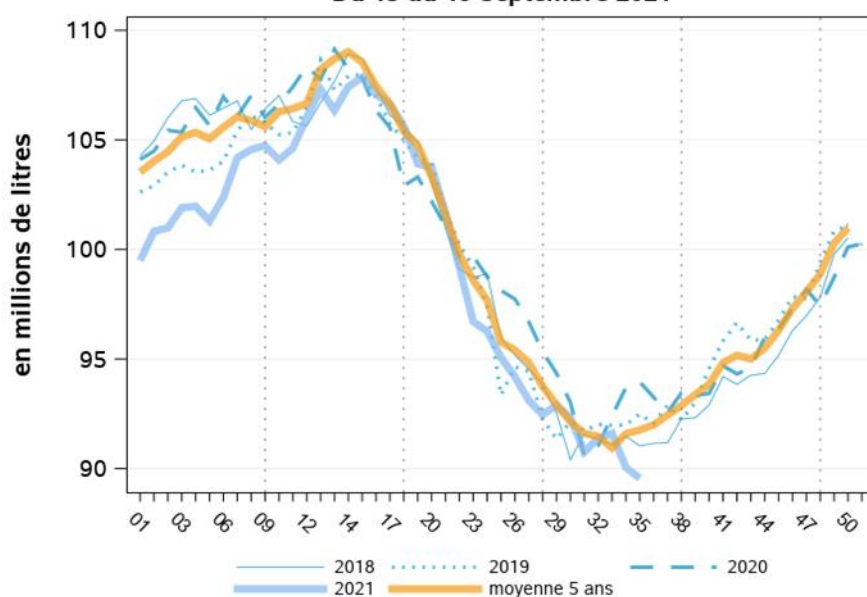
Du 13 au 19 septembre 2021

Régions	N-1 (%)	S-1 (%)
Auvergne-Rhône-Alpes	-5,0	-2,7
Bourgogne-Franche-Comté	-9,4	1,2
Bretagne	-2,5	-0,8
Centre-Val de Loire	-5,6	-0,3
Grand Est	-8,0	0,8
Hauts-de-France IDF	-3,8	0,0
Normandie	-1,0	-0,4
Nouvelle-Aquitaine	-5,2	-1,0
Occitanie PACA	-7,5	-1,1
Pays-de-la-Loire	-2,9	-0,7
<b>FRANCE</b>	<b>-4,0</b>	<b>-0,6</b>

Source : FranceAgriMer/sondage hebdomadaire

### Collecte hebdomadaire des dernières années

Collecte de la semaine n°37 / 2021  
Du 13 au 19 septembre 2021



Source : FranceAgriMer/sondage hebdomadaire

### Collecte mensuelle, taux de matière grasse et protéique de janvier à fin juillet

	Collecte			Taux matière(g/l)					
	(1000 l)		N/N-1	grasse		écart N/N-1	protéique		écart N/N-1
	2020	2021		2020	2021		2020	2021	
janvier	2 117 753	2 060 466	-2,7%	42,80	43,28	0,48	34,00	34,15	0,15
février	2 011 441	1 881 248	-6,5%	42,36	42,74	0,38	33,73	33,69	-0,04
mars	2 166 888	2 129 046	-1,7%	42,42	42,44	0,02	33,95	33,74	-0,21
avril	2 119 441	2 121 463	0,1%	41,31	41,71	0,40	33,79	33,98	0,19
mai	2 111 469	2 171 648	2,9%	40,67	41,25	0,58	33,37	33,79	0,42
juin	1 959 553	1 973 434	0,7%	40,62	40,57	-0,05	33,09	32,93	-0,16
juillet	1 951 975	1 914 874	-1,9%	40,33	40,70	0,37	32,88	32,61	-0,27
août	1 848 413	.	.	40,45	.	.	32,67	.	.
septembre	1 815 376	.	.	41,54	.	.	33,62	.	.
octobre	1 892 495	.	.	43,21	.	.	34,56	.	.
novembre	1 875 226	.	.	43,25	.	.	34,52	.	.
décembre	1 993 604	.	.	43,36	.	.	34,39	.	.
<b>Cumul fin M-1</b>	<b>14 438 520</b>	<b>14 252 179</b>	<b>-1,3%</b>	<b>41,50</b>	<b>41,81</b>	<b>0,31</b>	<b>33,54</b>	<b>33,56</b>	<b>0,01</b>
<b>Cumul fin déc.</b>	<b>23 863 634</b>	<b>14 252 179</b>	<b>-40,3%</b>	<b>41,86</b>	<b>41,81</b>	<b>-0,05</b>	<b>33,71</b>	<b>33,56</b>	<b>-0,16</b>

Source : FranceAgriMer/SSP/enquête mensuelle laitière

## Collecte mensuelle biologique, taux de matière grasse et protéique de janvier à fin juillet

	Collecte bio			Taux matière(g/l)					
	(1000 l)			grasse		protéique			
	2020	2021	% N/N-1	2020	2021	écart N/N-1	2020	2021	écart N/N-1
janvier	89 662	95 705	6,7%	41,96	42,65	0,69	32,29	32,55	0,26
février	86 358	88 936	3,0%	41,28	41,65	0,37	31,84	31,87	0,03
mars	97 307	107 990	11,0%	41,40	41,42	0,02	32,40	32,40	0,00
avril	103 283	114 905	11,3%	40,59	40,91	0,32	33,21	33,29	0,08
mai	104 499	122 289	17,0%	40,47	41,00	0,53	32,91	33,46	0,55
juin	94 768	110 006	16,1%	40,35	40,60	0,25	32,39	32,44	0,05
juillet	91 535	103 327	12,9%	39,92	40,68	0,76	32,00	32,03	0,03
août	83 783	.	.	39,81	.	.	31,57	.	.
septembre	83 124	.	.	41,09	.	.	32,77	.	.
octobre	88 872	.	.	42,70	.	.	33,66	.	.
novembre	91 632	.	.	42,51	.	.	33,47	.	.
décembre	95 961	.	.	42,73	.	.	33,10	.	.
<b>Cumul fin M-1</b>	<b>667 412</b>	<b>743 158</b>	<b>11,3%</b>	<b>40,85</b>	<b>41,27</b>	<b>0,42</b>	<b>32,43</b>	<b>32,58</b>	<b>0,14</b>
<b>Cumul fin déc.</b>	<b>1 110 784</b>	<b>743 158</b>	<b>-33,1%</b>	<b>41,23</b>	<b>41,27</b>	<b>0,04</b>	<b>32,63</b>	<b>32,58</b>	<b>-0,06</b>

Source : FranceAgriMer/SSP/enquête mensuelle laitière

## Répartition de la collecte et prix réel (base 100 en janvier 2017) de janvier à fin juillet

	%conventionnelle*		%AOP/IGP		%bio		Indice prix conventionnel*			Indice prix AOP/IGP		
	2020	2021	2020	2021	2020	2021	2020	2021	% N/N-1	2020	2021	% N/N-1
janvier	79,00	78,40	16,80	0,17	4,20	4,60	106,3	105,2	-1,0%	111,7	114,0	2,1%
février	78,80	77,30	16,90	0,18	4,30	4,70	105,4	103,3	-2,0%	110,8	112,3	1,4%
mars	78,50	77,60	0,17	17,30	4,50	5,10	103,7	101,7	-1,9%	109,1	110,9	1,6%
avril	78,00	77,20	17,10	17,40	4,90	5,40	101,5	103,9	2,4%	106,2	111,8	5,3%
mai	77,40	76,40	17,70	0,18	4,90	5,60	99,1	103,5	4,4%	108,6	112,9	4,0%
juin	78,30	77,30	16,90	17,10	4,80	5,60	99,2	104,4	5,2%	109,2	114,5	4,9%
juillet	78,70	77,60	16,60	0,17	4,70	5,40	99,9	.	.	109,9	.	.
août	79,30	.	16,20	.	4,50	.	101,5	.	.	109,2	.	.
septembre	79,30	.	16,10	.	4,60	.	104,6	.	.	113,2	.	.
octobre	79,40	.	15,90	.	4,70	.	107,1	.	.	117,3	.	.
novembre	79,00	.	16,10	.	4,90	.	105,1	.	.	114,5	.	.
décembre	78,90	.	16,30	.	4,80	.	105,5	.	.	114,5	.	.
<b>Cumul fir</b>	<b>78,39</b>	<b>77,40</b>	<b>14,60</b>	<b>7,50</b>	<b>4,61</b>	<b>5,20</b>	<b>102,2</b>	<b>103,7</b>	<b>1,5%</b>	<b>109,4</b>	<b>112,7</b>	<b>3,1%</b>
<b>Cumul fir</b>	<b>78,72</b>	<b>77,40</b>	<b>15,23</b>	<b>7,50</b>	<b>4,65</b>	<b>5,20</b>	<b>103,2</b>	<b>103,7</b>	<b>0,4%</b>	<b>111,2</b>	<b>112,7</b>	<b>1,4%</b>

Source : FranceAgriMer/SSP/enquête mensuelle laitière

\*Estimation avec hypothèse de non recoupement entre collecte AOP /IGP et la collecte biologique

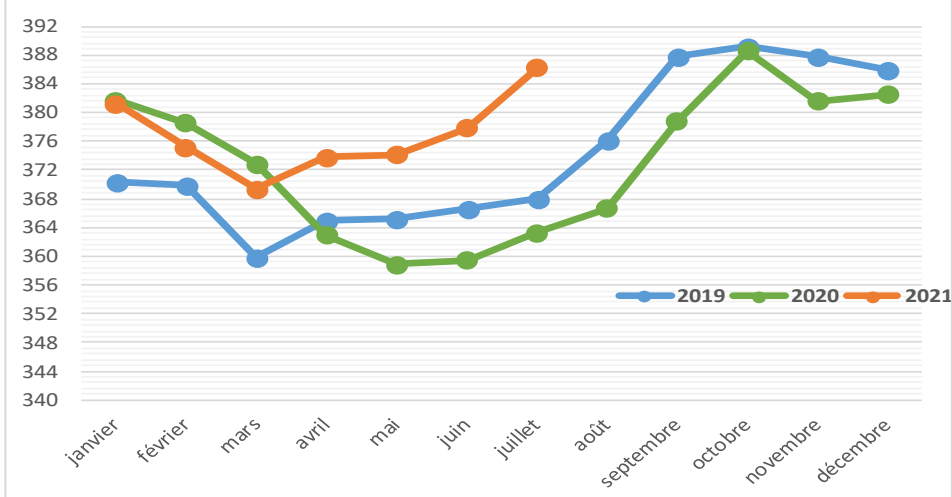
## Prix du lait

### Prix standard 38/32 payé aux producteurs tous laits et lait conventionnel de janvier à fin juillet

	Prix (€/1000l)						Prix Conventionnel* (€/1000l)					
	prix standard 38/32			prix réel			prix standard			prix réel		
	2020	2021	N/N-1	2020	2021	N/N-1	2020	2021	N/N-1	2020	2021	N/N-1
janvier	352,84	349,65	-0,9%	381,75	381,23	-0,1%	334,60	328,90	-1,7%	364,30	360,50	-1,0%
février	352,32	348,48	-1,1%	378,53	375,16	-0,9%	334,10	326,70	-2,2%	361,30	354,00	-2,0%
mars	344,38	343,80	-0,2%	372,87	369,40	-0,9%	326,60	322,80	-1,2%	355,60	348,60	-2,0%
avril	338,71	348,23	2,8%	363,00	373,83	3,0%	323,50	330,20	2,1%	347,90	356,00	2,3%
mai	337,82	350,96	3,9%	358,85	374,18	4,3%	319,90	331,70	3,7%	339,80	354,70	4,4%
juin	340,41	361,59	6,2%	359,47	377,82	5,1%	321,50	342,40	6,5%	340,20	358,00	5,2%
juillet	346,32	371,15	7,2%	363,27	386,19	6,3%	325,80	350,00	7,4%	342,60	364,30	6,3%
août	351,38	.	.	366,69	.	.	332,90	.	.	348,00	.	.
septembre	353,64	.	.	378,79	.	.	333,90	.	.	358,70	.	.
octobre	353,28	.	.	388,62	.	.	332,20	.	.	367,10	.	.
novembre	347,28	.	.	381,59	.	.	325,70	.	.	360,40	.	.
décembre	349,04	.	.	382,56	.	.	327,80	.	.	361,80	.	.
<b>Cumul fin M-1</b>	<b>344,66</b>	<b>353,15</b>	<b>2,5%</b>	<b>368,35</b>	<b>376,68</b>	<b>2,3%</b>	<b>326,57</b>	<b>333,24</b>	<b>2,0%</b>	<b>350,24</b>	<b>356,59</b>	<b>1,8%</b>
<b>Cumul fin déc.</b>	<b>347,12</b>	<b>353,15</b>	<b>1,7%</b>	<b>372,85</b>	<b>376,68</b>	<b>1,0%</b>	<b>326,57</b>	<b>333,24</b>	<b>2,0%</b>	<b>350,24</b>	<b>356,59</b>	<b>1,8%</b>

Source : FranceAgriMer/SSP/enquête mensuelle laitière

### Prix réel (euros/1000 litres)



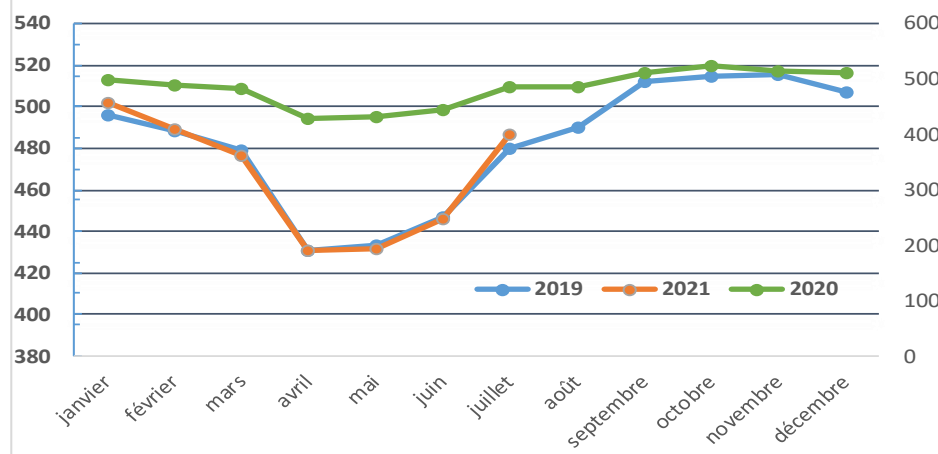
Source : FranceAgriMer/SSP/enquête mensuelle laitière

### Prix lait bio payé aux producteurs de janvier à fin juillet

	Prix bio(€/1000l)					
	prix standard 38/32		N/N-1	prix réel		
	2020	2021		2020	2021	N/N-1
janvier	479,20	478,18	-0,2%	498,57	502,20	0,7%
février	474,62	473,47	-0,2%	488,27	489,01	0,2%
mars	463,93	458,43	-1,2%	481,62	476,81	-1,0%
avril	407,85	406,83	-0,3%	428,78	430,86	0,5%
mai	410,56	406,40	-1,0%	431,14	431,61	0,1%
juin	429,79	430,02	0,1%	445,66	446,34	0,2%
juillet	475,03	475,05	0,0%	485,07	487,00	0,4%
août	479,21	.	.	486,31	.	.
septembre	491,89	.	.	510,88	.	.
octobre	491,09	.	.	523,82	.	.
novembre	486,21	.	.	515,81	.	.
décembre	483,60	.	.	511,76	.	.
<b>Cumul fin M-1</b>	<b>447,00</b>	<b>444,34</b>	<b>-0,6%</b>	<b>464,04</b>	<b>463,90</b>	<b>0,0%</b>
<b>Cumul fin déc.</b>	<b>462,72</b>	<b>444,34</b>	<b>-4,0%</b>	<b>482,40</b>	<b>463,90</b>	<b>-3,8%</b>

Source : FranceAgriMer/SSP/enquête mensuelle laitière

### Prix réel bio (euros/1000 litres)



Source : FranceAgriMer/SSP/enquête mensuelle laitière

## Par Région

### Collecte et prix standard 38 / 32 et prix réel de janvier à fin juillet

	Collecte (1000 L)					Prix Standard 38/32 (Euros/1000L)					Prix réel (Euros/1000L)				
	juil.		Cumul fin juil.			juil.		Cumul fin juil.			juil.		Cumul fin juil.		
	2020	2021	2020	2021	N/N-1	2020	2021	2020	2021	N/N-1	2020	2021	2020	2021	N/N-1
AUVERGNE-RHONE-ALPES	195 441	193 128	1 509 603	1 483 124	-1,8%	382,49	410,68	373,88	385,57	3,1%	397,46	425,91	395,56	406,61	2,8%
BOURGOGNE-FRANCHE-COMTE	129 437	129 830	996 003	1 004 585	0,9%	448,01	469,81	439,92	459,96	4,6%	478,48	489,89	472,25	483,73	2,4%
BRETAGNE	452 066	444 311	3 215 508	3 214 322	0,0%	326,55	355,35	329,44	336,64	2,2%	337,78	364,98	347,68	355,09	2,1%
CENTRE-VAL DE LOIRE	34 526	34 103	260 335	253 250	-2,7%	353,91	369,35	343,34	349,23	1,7%	372,08	383,88	368,16	372,34	1,1%
GRAND EST	186 075	179 440	1 424 819	1 384 031	-2,9%	340,96	359,24	337,03	343,82	2,0%	355,35	371,87	356,90	364,61	2,2%
HAUTS-DE-FRANCE	187 291	178 742	1 391 849	1 349 364	-3,1%	329,21	354,79	326,40	333,22	2,1%	341,48	366,57	343,69	350,70	2,0%
ILE DE FRANCE	3 132	3 098	23 324	22 429	-3,8%	378,31	387,40	366,31	370,31	1,1%	386,40	392,75	371,42	382,68	3,0%
NORMANDIE	319 510	318 071	2 299 929	2 306 923	0,3%	334,22	356,25	333,33	340,34	2,1%	357,18	378,77	364,85	374,33	2,6%
NOUVELLE-AQUITAINE	81 933	79 248	621 712	593 351	-4,6%	331,37	359,30	329,13	339,00	3,0%	345,61	370,75	350,18	361,64	3,3%
OCCITANIE	52 244	50 813	418 632	402 417	-3,9%	339,62	362,98	341,63	346,59	1,5%	348,31	373,83	357,67	363,84	1,7%
PACA	1 233	1 214	10 042	9 496	-5,4%	349,09	0,00	345,92	298,09	-13,8%	358,82	0,00	362,75	314,12	-13,4%
PAYS-DE-LA-LOIRE	309 086	302 877	2 266 763	2 228 885	-1,7%	339,85	363,96	337,51	345,34	2,3%	360,96	381,99	366,25	373,19	1,9%
<b>FRANCE</b>	<b>1 951 974</b>	<b>1 914 875</b>	<b>14 438 519</b>	<b>14 252 177</b>	<b>-1,3%</b>	<b>354,47</b>	<b>345,76</b>	<b>350,32</b>	<b>354,01</b>	<b>1,1%</b>	<b>369,99</b>	<b>358,43</b>	<b>371,45</b>	<b>375,24</b>	<b>1,0%</b>

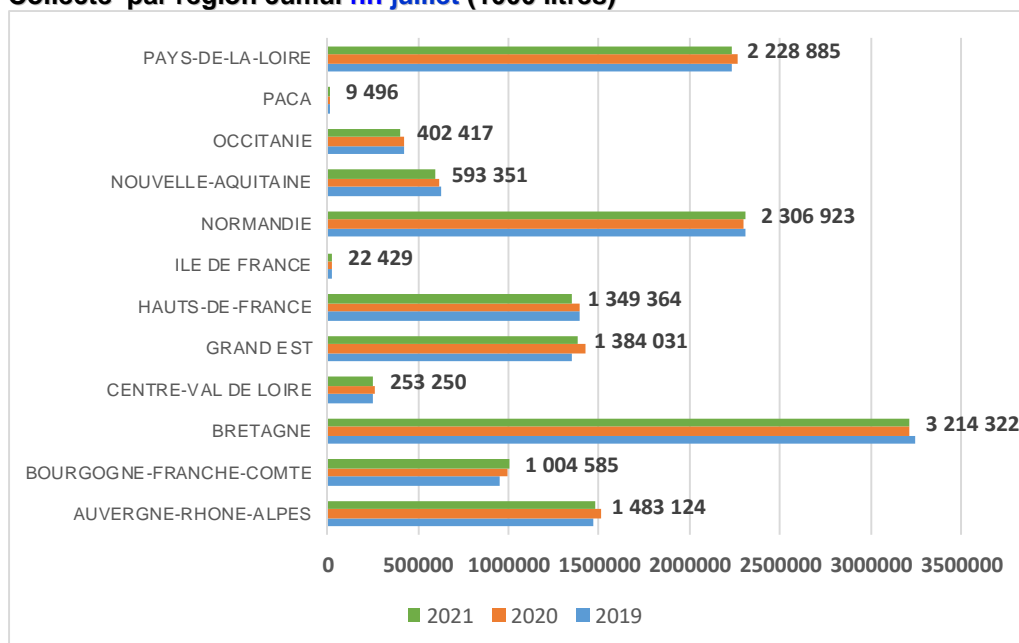
Source : FranceAgriMer/SSP/enquête mensuelle laitière

### Taux de matière grasse et taux de matière protéique (gramme/litre) de janvier à fin juillet

	Taux de matière grasse g/L					Taux de matière protéique G/L				
	juil.		Cumul fin juil.			juil.		Cumul fin juil.		
	2020	2021	2020	2021	N/N-1	2020	2021	2020	2021	N/N-1
AUVERGNE-RHONE-ALPES	39,53	40,19	40,65	41,13	0,48	32,70	32,68	33,68	33,73	0,05
BOURGOGNE-FRANCHE-COMTE	38,66	39,34	39,52	40,02	0,50	33,20	33,00	33,98	34,07	0,09
BRETAGNE	40,50	41,08	41,91	42,18	0,27	32,52	32,31	33,11	33,16	0,05
CENTRE-VAL DE LOIRE	40,86	40,92	41,94	42,13	0,19	33,18	32,92	33,80	33,70	-0,10
GRAND EST	40,16	40,57	41,07	41,60	0,53	32,86	32,33	33,41	33,29	-0,12
HAUTS-DE-FRANCE	39,88	40,08	40,70	41,14	0,43	32,69	32,23	33,23	33,25	0,02
ILE DE FRANCE	39,65	39,95	40,31	40,91	0,61	32,28	31,93	32,90	32,85	-0,05
NORMANDIE	40,49	40,48	41,84	42,06	0,22	33,14	32,76	33,84	33,86	0,02
NOUVELLE-AQUITAINE	40,13	40,70	41,53	41,89	0,37	32,67	32,70	33,29	33,32	0,03
OCCITANIE	39,81	40,47	40,82	41,33	0,51	32,25	32,30	33,06	33,08	0,02
PACA	39,98	0,00	40,98	35,62	-5,36	32,68	0,00	33,36	28,71	-4,66
PAYS-DE-LA-LOIRE	41,56	41,74	42,86	42,89	0,03	33,41	33,07	34,01	33,94	-0,07
<b>FRANCE</b>	<b>40,10</b>	<b>37,13</b>	<b>41,18</b>	<b>41,07</b>	<b>-0,10</b>	<b>32,80</b>	<b>29,85</b>	<b>33,47</b>	<b>33,08</b>	<b>-0,39</b>

Source : FranceAgriMer/SSP/enquête mensuelle laitière

### Collecte par région cumul fin juillet (1000 litres)



Source : FranceAgriMer/SSP/enquête mensuelle laitière

## Par Région lait biologique

### Collecte et prix standard 38 / 32 et prix réel biologique de janvier à fin juillet

	Collecte bio(1000 L)					Prix Standard 38/32 (Euros/1000L)					Prix réel (Euros/1000L)				
	juil.		Cumul fin juil.			juil.		Cumul fin juil.			juil.		Cumul fin juil.		
	2020	2021	2020	2021	N/N-1	2020	2021	2020	2021	N/N-1	2020	2021	2020	2021	N/N-1
AUVERGNE-RHONE-ALPES	12 778	13 516	98 994	104 660	5,7%	459,91	460,43	445,30	444,63	-0,2%	460,16	465,96	452,82	458,07	1,2%
BOURGOGNE-FRANCHE-COMTE	7 395	7 948	56 058	59 448	6,0%	535,31	538,53	514,72	519,34	0,9%	551,91	547,30	539,87	541,07	0,2%
BRETAGNE	19 688	23 409	139 402	161 055	15,5%	475,92	470,55	442,04	438,42	-0,8%	492,41	489,32	463,49	462,26	-0,3%
CENTRE-VAL DE LOIRE	597	625	3 918	4 562	16,4%	499,56	474,74	439,58	437,84	-0,4%	500,44	484,93	454,99	455,60	0,1%
GRAND EST	9 535	10 474	72 372	78 811	8,9%	473,48	477,65	449,89	446,21	-0,8%	477,82	481,18	460,16	458,76	-0,3%
HAUTS-DE-FRANCE	4 209	4 756	30 890	32 265	4,5%	482,18	486,40	451,78	457,26	1,2%	486,20	488,88	465,37	464,78	-0,1%
ILE DE FRANCE	0	0	0	0	.	.	.	.	.	.	.	.	.	.	.
NORMANDIE	11 007	12 375	73 763	79 497	7,8%	467,94	467,92	443,09	440,76	-0,5%	485,45	486,33	467,08	466,94	0,0%
NOUVELLE-AQUITAINE	2 652	3 230	20 504	23 951	16,8%	454,16	457,21	432,04	430,59	-0,3%	453,93	464,94	439,83	445,34	1,3%
OCCITANIE	4 097	4 361	33 385	35 440	6,2%	452,76	451,84	439,00	436,72	-0,5%	451,02	454,69	444,17	443,85	-0,1%
PACA	0	0	0	0	.	.	.	.	.	.	.	.	.	.	.
PAYS-DE-LA-LOIRE	19 296	22 335	135 843	161 174	18,6%	471,53	473,84	437,85	436,81	-0,2%	483,21	488,60	458,24	460,39	0,5%
FRANCE	91 254	103 029	665 129	740 863	11,4%	397,73	396,59	374,61	374,05	-0,1%	403,55	404,34	387,17	388,09	0,2%

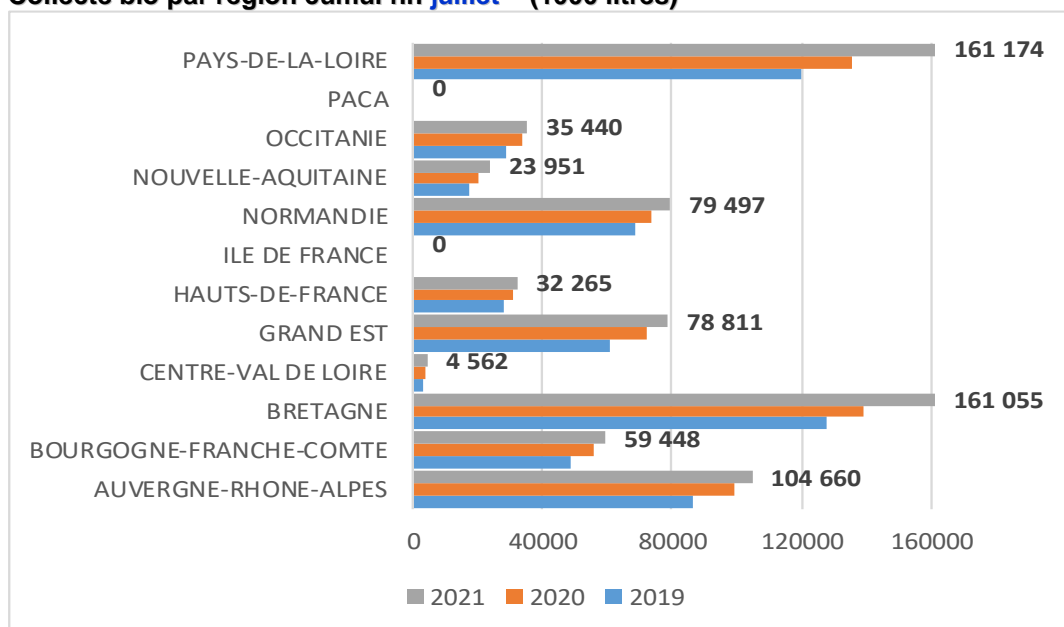
Source : FranceAgriMer/SSP/enquête mensuelle laitière

### Taux de matière grasse et taux de matière protéique de janvier à fin juillet

	Taux de matière grasse g/L					Taux de matière protéique G/L				
	juil.		Cumul fin juil.			juil.		Cumul fin juil.		
	2020	2021	2020	2021	M/M-1	2020	2021	2020	2021	M/M-1
AUVERGNE-RHONE-ALPES	38,89	39,99	39,81	40,49	0,68	31,58	31,61	32,27	32,42	0,15
BOURGOGNE-FRANCHE-COMTE	38,13	39,45	39,13	39,72	0,59	32,19	31,96	32,84	32,91	0,06
BRETAGNE	41,05	41,78	41,93	42,43	0,50	32,34	32,71	32,52	32,76	0,24
CENTRE-VAL DE LOIRE	39,30	40,27	41,30	41,12	-0,19	31,30	32,09	32,36	32,72	0,35
GRAND EST	40,07	40,43	40,86	41,31	0,45	31,76	31,45	32,29	32,23	-0,06
HAUTS-DE-FRANCE	40,11	39,98	40,42	40,56	0,14	31,39	31,32	31,93	31,89	-0,04
ILE DE FRANCE	0,00	0,00	0,00	0,00	0,00	0,00	0,00	0,00	0,00	0,00
NORMANDIE	40,68	41,24	41,32	41,69	0,37	32,43	32,20	32,82	32,85	0,03
NOUVELLE-AQUITAINE	38,76	39,72	40,14	40,49	0,35	31,34	31,76	31,89	32,18	0,29
OCCITANIE	38,75	39,52	39,73	39,88	0,15	31,26	31,51	31,84	31,95	0,11
PACA	0,00	0,00	0,00	0,00	0,00	0,00	0,00	0,00	0,00	0,00
PAYS-DE-LA-LOIRE	40,04	40,72	41,46	41,58	0,12	32,14	32,10	32,48	32,72	0,23
FRANCE	32,98	33,59	33,84	34,11	0,26	26,48	26,56	26,94	27,05	0,11

Source : FranceAgriMer /SSP /d'après enquête mensuelle laitière

### Collecte bio par région cumul fin juillet (1000 litres)



## Fabrications

## Evolution des fabrications de janvier à fin juillet- Unités : 1 000 litres (lait) sinon en tonnes (\*) En équivalent beurre

collecte Fabrication	juil.			Cumul juil.		
	2020	2021	pct%	2020	2021	pct%
<b>COLLECTE - France métropolitaine</b>	<b>1 951 975</b>	<b>1 914 874</b>	<b>-1,90%</b>	<b>14 438 520</b>	<b>14 252 179</b>	<b>-1,29%</b>
Nombre de producteurs - France métropolitaine	48 915	46 897	-4,13%	345 899	332 600	-3,84%
<b>LAIT CONDITIONNE</b>	<b>227 336</b>	<b>203 241</b>	<b>-10,60%</b>	<b>1 860 589</b>	<b>1 692 375</b>	<b>-9,04%</b>
Lait pasteurisé	5 700	5 200	-8,77%	32 191	34 331	6,65%
Lait stérilisé	528	435	-17,61%	3 410	3 629	6,42%
Lait UHT	209 962	182 283	-13,18%	1 733 312	1 553 097	-10,40%
Lait aromatisé	5 280	6 769	28,20%	35 545	43 394	22,08%
Lait infantile	5 866	8 554	45,82%	50 403	57 923	14,92%
<b>YAOURT ET DESSERT LACTE</b>	<b>156 645</b>	<b>144 568</b>	<b>-7,71%</b>	<b>1 214 123</b>	<b>1 155 248</b>	<b>-4,85%</b>
Yaourt et lait fermenté	108 621	100 253	-7,70%	841 278	790 528	-6,03%
Dessert lacté frais	44 272	41 511	-6,24%	346 045	343 297	-0,79%
Dessert lacté longue conservation	3 753	2 804	-25,29%	26 802	21 422	-20,07%
<b>CREME CONDITIONNEE</b>	<b>39 175</b>	<b>38 114</b>	<b>-2,71%</b>	<b>277 926</b>	<b>289 761</b>	<b>4,26%</b>
Crème fraîche :	14 961	15 000	0,26%	112 138	113 823	1,50%
- Crème fraîche à 30% et plus de MG	10 130	10 297	1,65%	75 615	79 091	4,60%
- Crème fraîche allégée	4 831	4 702	-2,67%	36 524	34 732	-4,91%
Crème longue conservation	24 214	23 114	-4,54%	165 786	175 938	6,12%
<b>BEURRE et MGLA*</b>	<b>30 862</b>	<b>31 305</b>	<b>1,44%</b>	<b>250 516</b>	<b>243 250</b>	<b>-2,90%</b>
Beurre	27 069	26 974	-0,35%	215 244	215 184	-0,03%
Beurre anhydre de crème (MGLA)	3 109	3 550	14,18%	28 912	23 005	-20,43%
Butter oil	300	543	81,00%	5 260	5 022	-4,52%
<b>SPECIALITES A TARTINER</b>	<b>673</b>	<b>611</b>	<b>-9,21%</b>	<b>4 795</b>	<b>4 663</b>	<b>-2,75%</b>
<b>POUDRES DE LAIT</b>	<b>45 480</b>	<b>44 678</b>	<b>-1,76%</b>	<b>330 946</b>	<b>324 017</b>	<b>-2,09%</b>
Lait écrémé en poudre réengraissé ou non	34 569	32 661	-5,52%	254 006	249 526	-1,76%
- 0 à 1,5 % de MG	31 983	30 566	-4,43%	232 129	235 879	1,62%
- réengraissée (MG déduite)	2 585	2 095	-18,96%	21 877	13 646	-37,62%
Autres poudres de lait (1,5% et plus)	10 911	12 017	10,14%	76 940	74 491	-3,18%
-1,5 % à moins de 26 % de MG	2 941	2 760	-6,15%	21 864	19 001	-13,09%
-26 % de MG ou plus	7 971	9 257	16,13%	55 077	55 490	0,75%
<b>CONDITIONNEMENT DE POUDRES DE LAIT</b>	<b>13 808</b>	<b>10 147</b>	<b>-26,51%</b>	<b>108 706</b>	<b>92 137</b>	<b>-15,24%</b>
Poudres infantiles	10 816	.	.	10 816	40 150	271,21%
Autres poudres de lait	2 992	.	.	2 992	15 408	414,97%
<b>LAIT CONCENTRE CONDITIONNE</b>	<b>5 385</b>	<b>5 735</b>	<b>6,50%</b>	<b>38 123</b>	<b>41 173</b>	<b>8,00%</b>
<b>FROMAGES ET SPECIALITES FROMAGERES</b>	<b>133 813</b>	<b>135 621</b>	<b>1,35%</b>	<b>979 898</b>	<b>995 059</b>	<b>1,55%</b>
Fromages Frais	44 619	47 123	5,61%	337 807	347 320	2,82%
- Petits suisses, fromage blanc lissé ou campagne	39 142	41 303	5,52%	298 733	306 372	2,56%
- Pâtes fraîches à tartiner	5 477	5 820	6,26%	39 075	40 948	4,79%
Fromages à pâte molle	32 783	29 231	-10,83%	225 142	219 964	-2,30%
- Camembert	7 263	6 468	-10,95%	49 906	47 235	-5,35%
- Brie-Coulommiers	13 270	11 890	-10,40%	87 455	84 820	-3,01%
- Autres fromages à pâte molle	12 251	10 872	-11,26%	87 781	87 907	0,14%
Fromages à pâte persillée	3 228	2 777	-13,97%	20 981	20 306	-3,22%
Fromages à pâte pressée non cuite	18 731	19 844	5,94%	138 463	143 951	3,96%
- Edam, gouda, mimolette	592	479	-19,09%	4 069	4 391	7,91%
- Cantal, laguiole, salers	1 115	1 091	-2,15%	8 302	7 098	-14,50%
- Tommes, saint-nectaire, pyrénées, morbier	2 872	2 695	-6,16%	20 295	19 336	-4,73%
- Raclette	4 262	5 756	35,05%	35 533	42 549	19,75%
- Autre fromage à pâte pressée non cuite	9 891	9 823	-0,69%	70 264	70 574	0,44%
Fromages à pâte pressée cuite	27 811	28 776	3,47%	213 236	213 669	0,20%
- Emmental	20 807	21 062	1,23%	158 230	155 677	-1,61%
- Comté	5 597	6 297	12,51%	43 521	46 908	7,78%
- Beaufort	481	513	6,65%	3 214	3 391	5,51%
- Autres fromages à pâte pressée cuite	926	905	-2,27%	8 270	7 695	-6,95%
Fromages à pâte filée	6 640	7 869	18,51%	44 271	49 848	12,60%
<b>fromages fondus fabriqués à partir de caillé frais</b>	<b>.</b>	<b>.</b>	<b>.</b>	<b>2 246</b>	<b>.</b>	<b>.</b>
<b>fromages fondus issus de la fonte de fromages</b>	<b>8 797</b>	<b>9 255</b>	<b>5,21%</b>	<b>65 865</b>	<b>66 938</b>	<b>1,63%</b>
<b>caseines et caseinates</b>	<b>2 918</b>	<b>2 794</b>	<b>-4,25%</b>	<b>28 010</b>	<b>27 868</b>	<b>-0,51%</b>
<b>poudre de lactoserum</b>	<b>39 441</b>	<b>39 795</b>	<b>0,90%</b>	<b>301 992</b>	<b>301 349</b>	<b>-0,21%</b>
<b>poudre de babeurre</b>	<b>2 244</b>	<b>2 090</b>	<b>-6,86%</b>	<b>18 534</b>	<b>16 644</b>	<b>-10,20%</b>

## Prix des produits laitiers

Semaine 38 du 20/09/2021 au 24/09/2021

### Beurre et poudres en France

Prix des facturations	Beurre	Poudre 0%	Poudre 26%	Lactosérum
	Standard 82 % MG	conso humaine		
Prix moyen (€/tonne)	NC	2 472	3 164	958
écart par rapport à s-1	-	-1,7 %	2,7 %	-0,1 %
écart par rapport à n-1	-	22,4 %	14,3 %	41,1 %

Prix des contrats	Beurre	Poudre 0%	Poudre 26%	Lactosérum
	Standard 82 % MG	conso humaine		
Prix moyen (€/tonne)	4 059	2 613	3 227	936
écart par rapport à s-1	0,9 %	1,2 %	1,8 %	-
écart par rapport à n-1	36	23,2 %	-	35,3 %

Source : FranceAgriMer enquête prix des produits laitiers industriels  
prix des produits laitiers communiqués à la Commission européenne

## Commerce extérieur

### Evolution du commerce extérieur français : juillet 2021

produits	Exportations		Importations		Solde des échanges		
	cumul annuel (1000 t)	évol. %n-1	cumul annuel (1000 t)	évol. %n-1	cumul annuel (1000 t)	évol. %n-1	n-1 - n
Lait conditionné	117,9	-31,3%	26,8	-34,9%	91,1	-30,2%	39,5 kT
Fromages	375,7	0,9%	337,0	47,5%	38,7	-73,1%	105,1 kT
Yaourts et laits fermentés	194,2	-3,8%	55,4	2,1%	138,8	-5,9%	8,8 kT
Crème conditionnée	61,3	15,8%	51,2	5,6%	10,1	124,4%	5,6 kT
Beurre conditionné	23,5	4,4%	2,8	3,2%	20,7	4,6%	0,9 kT
Beurre vac	19,7	-1,7%	95,0	-3,5%	-75,3	-3,9%	3,1 kT
Poudre de lait écrémé	163,3	-1,5%	19,7	-5,7%	143,6	-0,9%	1,2 kT
Poudre grasse	49,1	14,6%	20,7	-11,9%	28,4	46,7%	9,1 kT

Source : FranceAgriMer d'après les Douanes  
Données arrêtées au 21/09/2021

## Achats des ménages de produits laitiers

### Panel Kantar Worldpanel de janvier à fin juillet

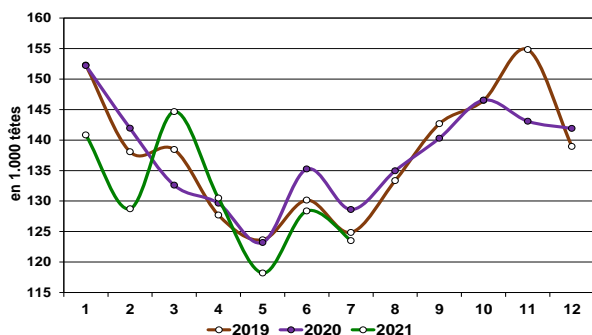
PANEL ANNEE 2021	juillet					TOTAL		
	% M-1 (tonne)	% A-1 (tonne)	Prix moy. (€/ka)	% Prix	% volume	% A-1	Prix moy. (€/ka)	% structure
<b>LAIT DE CONSOMMATION LIQUIDE</b>	<b>1,6</b>	<b>-6,2</b>	<b>0,9</b>	<b>1,7</b>	<b>100</b>	<b>-6,7</b>	<b>0,9</b>	<b>100</b>
Frais et fermenté	-1,3	-7,1	1,2	-0,9	3	-9,3	1,3	2,8
Longue conservation	1,7	-6,3	0,9	1,8	97	-6,7	0,9	97,1
dont Standard	0,1	-9,3	0,9	1,2	81	-8,6	0,8	83,6
dont UHT 1/2 écrémé	1,2	-9,4	0,8	1,5	69	-8,9	0,8	71,4
dont Spécifique	10	13,1	1,2	-2,1	16	7	1,2	13,6
<b>ULTRA-FRAIS</b>	<b>1,5</b>	<b>-2,8</b>	<b>2,6</b>	<b>2,9</b>	<b>100</b>	<b>-3,2</b>	<b>2,6</b>	<b>100</b>
Yaourts	2,2	-3,4	2,3	3,6	56	-4,7	2,3	54,6
Fromages frais	0,2	-4,8	2,7	0,9	20	-3,6	2,7	19,9
Desserts frais	0,9	0,4	3,4	2,4	24	0,4	3,5	25,5
<b>MATIÈRES GRASSES SOLIDES (y compris margarine)</b>	<b>1,5</b>	<b>-5,2</b>	<b>7,1</b>	<b>0,7</b>	<b>100</b>	<b>-6,4</b>	<b>7</b>	<b>100</b>
<b>Beurre</b>	<b>0,9</b>	<b>-3</b>	<b>8,1</b>	<b>0,1</b>	<b>64</b>	<b>-4,9</b>	<b>8</b>	<b>65,4</b>
Margarine	-6	-12,6	3,4	-1,8	12	-9,7	3,3	11,9
Matières grasses allégées	7,2	-6,9	6,2	0	24	-9	6,2	22,7
<b>CRÈME</b>	<b>1,3</b>	<b>-0,9</b>	<b>3,7</b>	<b>0,7</b>	<b>100</b>	<b>-3,8</b>	<b>3,7</b>	<b>100</b>
<b>MATIÈRES GRASSES SOLIDES</b>	<b>8,3</b>	<b>-0,5</b>	<b>3,4</b>	<b>1,7</b>	<b>45</b>	<b>-4,8</b>	<b>3,4</b>	<b>42,7</b>
Crème longue conservation	-0,5	-0,6	3,6	0,4	51	-3,3	3,6	52,4
Crème aérosol	-30	-7,4	7,3	1	5	-0,9	7,2	4,8
<b>FROMAGES</b>	<b>8,3</b>	<b>-3,5</b>	<b>10</b>	<b>2,2</b>	<b>100</b>	<b>-2,6</b>	<b>10</b>	<b>100</b>
<b>Vache</b>	<b>8,4</b>	<b>-3,4</b>	<b>9,5</b>	<b>2,3</b>	<b>87</b>	<b>-2,8</b>	<b>9,5</b>	<b>88,1</b>
Pâtes molles	6,3	-6	8,6	1,8	20	-5,3	8,7	20,3
dont camembert	5,9	-8,3	7,4	4,2	6	-11	7,2	5,3
dont coulommiers	4,9	-12,2	5,6	0	4	-4,7	5,6	3,9
Pâtes pressées cuites	9,9	-6,5	9,8	3,4	27	-6,8	9,7	28,4
dont emmental	5,6	-9	7,6	1,1	17	-9,8	7,5	18,3
dont comté	17	-5	15,6	4,2	4	-4,9	15,6	4,1
Pâtes pressées non cuites	12,8	4,8	11,3	2,2	14	2,6	11	16,6
dont raclette	52	47,2	9,2	-4,6	1	12,2	10	3,6
Pâtes persillées	-1,2	-18,1	11,9	0	2	-2,4	12,3	2,5
Pâtes fraîches	8,2	1,6	8,8	1,6	17	3,9	8,7	12,7
dont mozzarella	13,1	1,9	8,4	2,4	8	3,1	8,5	5,1
Fromages fondus	4,9	-4,3	8,1	0,9	7	-1,9	7,9	7,5
Chèvre	10,2	-4,6	12,8	2,5	8	-2,9	12,5	7,4
dont bûchette affinée	10,2	-4,7	9,7	1,2	5	-3,6	9,6	4,4
Brebis	2,5	-2,9	14,5	1,4	5	3,6	15,2	4,1
dont roquefort	-4,6	-1,3	16,9	3,9	1	-3,8	16,5	1
Mixte et indéterminé	24,2	-6	18,1	-2,1	0	-3,4	17,8	0,4

MATIÈRES GRASSES SOLIDES (y compris margarine)

Source : FranceAgriMer, d'après Kantar Worldpanel

## Abattages

### Évolution des abattages de vaches (laitières et allaitantes)



Source : FranceAgriMer d'après Agreste (SSP)

#### juillet 2021 :

Les abattages de vaches sont de **123.5** mille têtes et **ont baissé -4%** soit : **-5 110** têtes par rapport à l'année précédente.

Le poids moyen des carcasses est de **363.4** kg soit une **baisse -5.2** par rapport à l'année précédente.

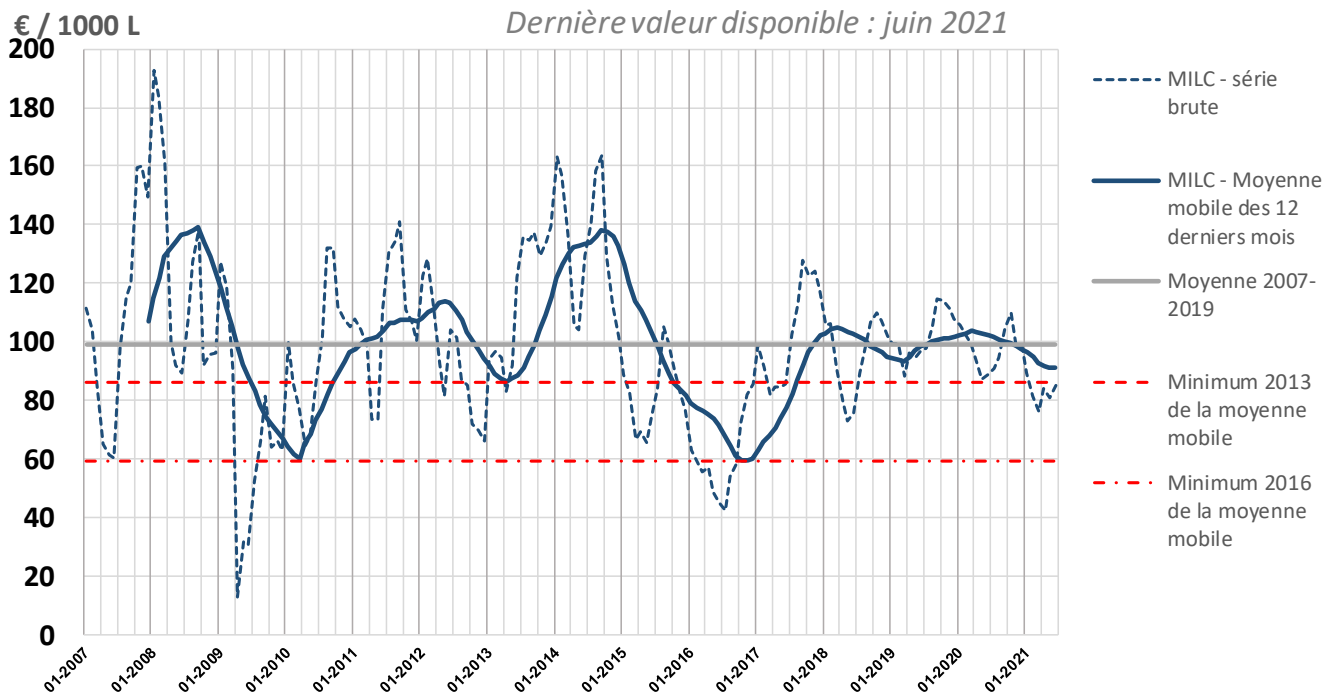
## Marge laitière

### Marge IPAMPA lait de vache sur coût total indicé fin juin

	01/04/2021	01/05/2021
MILC (Marge Ipampa sur coût indicé), en €/1000 l	83,78	80,73
<b>Total des produits, en €/1000 l</b>	<b>404,13</b>	<b>403,52</b>
<b>Produit généré par la vente du lait, en €/1000 l</b>	<b>358,64</b>	<b>357,44</b>
Prix du lait conventionnel (hors AOP, hors AB) payé au taux réel, en €/l	355,70	354,50
<b>Produit généré par les ventes d'animaux, en €/1000 l</b>	<b>45,49</b>	<b>46,08</b>
Cotation mensuelle de la vache P, en €/100kg carcasse	2,98	3,02
Cotation mensuelle de la vache O, en €/100kg carcasse	3,20	3,25
Cotation mensuelle des veaux de 8 jours de race Prim'Hosltein, en €/tête	64,00	64,00
<b>Total des charges indicées, en €/1000 l</b>	<b>320,35</b>	<b>322,79</b>
IPAMPA Lait de vache (indice 100 en 2015)	110,44	111,28
<b>Volume mensuel estimé en conventionnel (1000 L)</b>	<b>1 640 288</b>	<b>1 661 412</b>
<b>MILC (Marge Ipampa sur coût indicé), moyenne pondérée des 12 derniers mois en €/1000 l</b>	<b>91,78</b>	<b>91,19</b>
Variation N-(N-1) de MILC (€/1000 L)	-8,52	-6,57
Moyenne 2007-2019 (€/1000 L)	+98,95	+98,95
Produits totaux indicés, moyenne des 12 derniers mois en €/1000 l	+399,30	+400,82
Charges totales indicées, moyenne des 12 derniers mois en €/1000 l	+307,51	+309,63
Variation N-(N-1) produit lait (€/1000 L)	+7,70	+14,70
<b>MILC (Marge Ipampa sur coût indicé), en indice (100=2015)</b>	<b>123,02</b>	<b>111,78</b>
<b>MILC (Marge Ipampa sur coût indicé), moyenne des 12 derniers mois en indice (100=2015)</b>	<b>121,01</b>	<b>119,40</b>
Minimum moyenne mobile MILC 2016, en indice 100 en 2015	72,84	72,84
Moyenne 2007-2017	121,56	121,56

### MILC (Marge IPAMPA Lait de Vache sur Coût Total indicé)

Dernière valeur disponible : juin 2021



source : Institut de l'Elevage d'après FranceAgriMer, Insee et SSP

## Union européenne

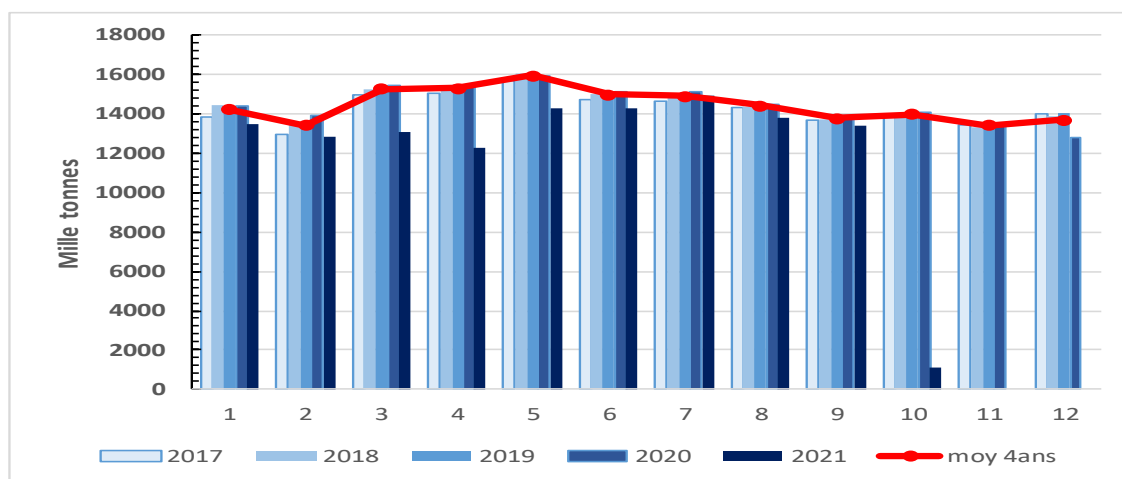
### Collecte brute de lait de vache (en mille tonnes) Collecte mensuelle dans l'UE à 27 + Royaume-Uni

Année 2017-2021 (Attention juillet : données partielles sur quelques états seulement)

	UE-15				UE-28				N/N-1
	2018	2019	2020	2021	2018	2019	2020	2021	
janv.	11 151	10 973	11 059	10 402	13 083	12 929	13 065	12 266	-6,1%
févr.	10 355	10 293	10 705	9 547	12 120	12 104	12 626	11 509	-8,8%
mars	11 772	11 902	11 964	9 675	13 743	13 944	14 045	11 693	-16,7%
avr.	11 839	12 035	12 017	9 106	13 824	14 053	14 048	10 961	-22,0%
mai	12 443	12 453	12 351	10 665	14 574	14 576	14 507	12 775	-11,9%
juin	11 630	11 664	11 663	10 722	13 642	13 663	13 754	12 790	-7,0%
juil.	11 502	11 551	11 674	11 191	13 554	13 614	13 794	13 387	-3,0%
août	11 095	11 194	11 161	10 391	13 071	13 210	13 221	12 499	-5,5%
sept.	10 548	10 621	10 696	10 357	12 436	12 525	12 649	12 453	-1,6%
oct.	10 753	10 802	10 837	1 123	12 637	12 706	12 792	1 123	-91,2%
nov.	10 294	10 335	10 416	.	12 086	12 167	12 280	.	.
déc.	10 722	10 840	9 559	.	12 612	12 780	11 520	.	.
<b>cumul fin IV</b>	<b>80 692</b>	<b>80 872</b>	<b>81 434</b>	<b>71 307</b>	<b>94 541</b>	<b>94 883</b>	<b>95 839</b>	<b>85 380</b>	<b>-10,9%</b>
<b>cum fin dec</b>	<b>134 104</b>	<b>134 665</b>	<b>134 102</b>	<b>93 179</b>	<b>157 383</b>	<b>158 271</b>	<b>158 301</b>	<b>111 455</b>	<b>-29,6%</b>

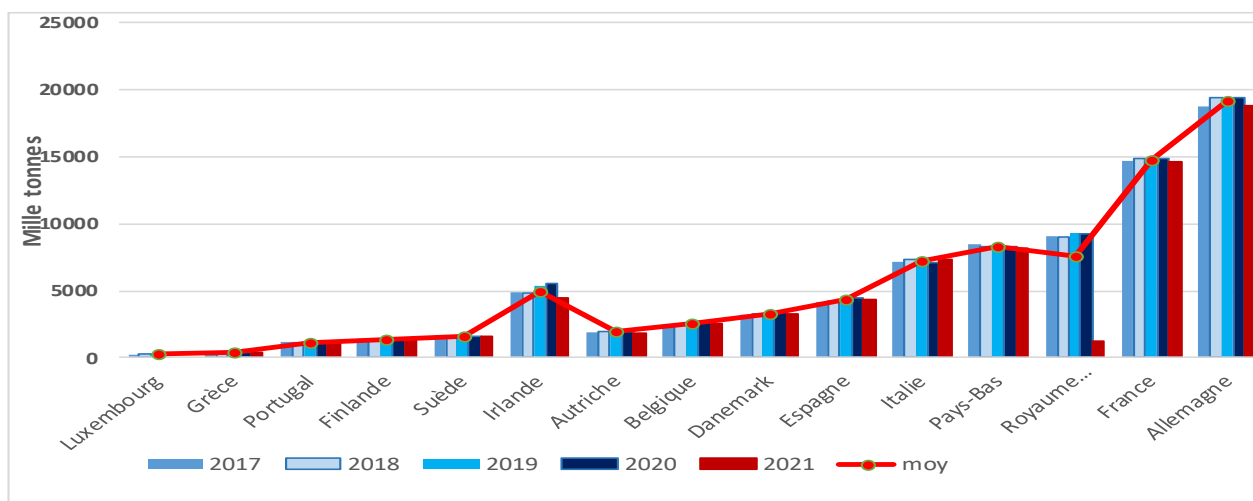
Source : FranceAgriMer d'après Eurostat En milliers de tonnes

### Collecte mensuelle de lait de vache dans EU à 25 cumul de janvier à fin septembre 2021



Source : FranceAgriMer d'après Eurostat En milliers de tonnes

## Collecte de lait de vache dans les principaux États membres cumul de janvier à fin septembre 2021



Source : FranceAgriMer d'après Eurostat En milliers de tonnes

## Lait cru de vache livré aux laiteries (en mille tonnes) de janvier à fin septembre

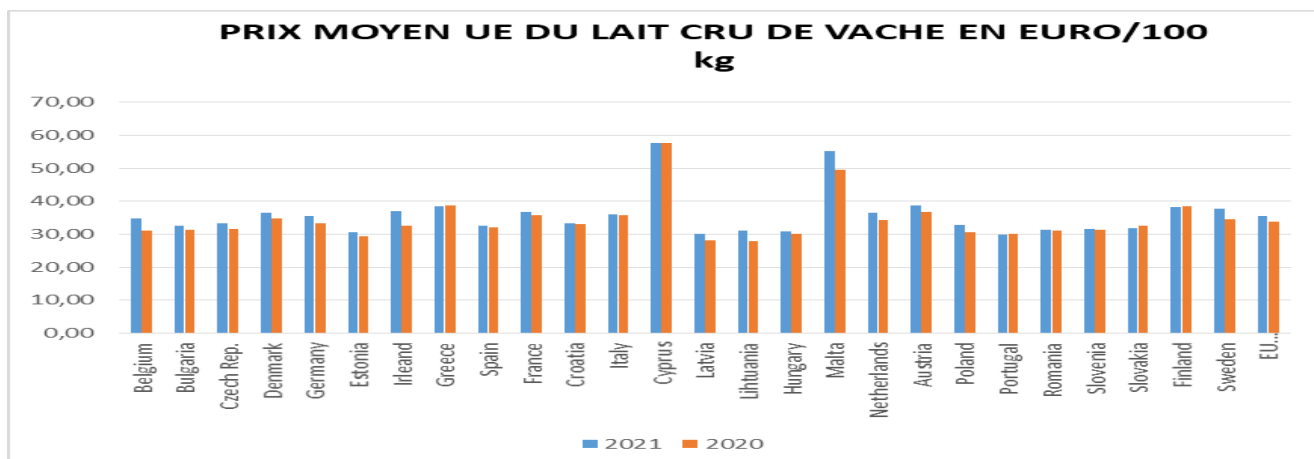
	2021												Cumul janv à fin juin		
	janv.	févr.	mars	avr.	mai	juin	juil.	août	sept.	oct.	nov.	déc.	2020	2021	N/N-1
<b>UE-28</b>	<b>12 266</b>	<b>11 509</b>	<b>11 693</b>	<b>10 961</b>	<b>12 775</b>	<b>12 790</b>	<b>13 387</b>	<b>12 499</b>	<b>12 453</b>	<b>1 123</b>	.	.	<b>95 839</b>	<b>85 380</b>	<b>-10,9%</b>
<b>UE-15</b>	<b>10 402</b>	<b>9 547</b>	<b>9 675</b>	<b>9 106</b>	<b>10 665</b>	<b>10 722</b>	<b>11 191</b>	<b>10 391</b>	<b>10 357</b>	<b>1 123</b>	.	.	<b>81 434</b>	<b>71 307</b>	<b>-12,4%</b>
Albanie	4	4	4	4	5	5	5	5	5	.	.	.	35	31	-10,4%
Allemagne	2 519	2 661	2 731	2 498	2 819	2 758	2 877	2 710	2 765	.	.	.	19 474	18 863	-3,1%
Autriche	236	254	268	253	286	280	293	267	259	.	.	.	1 920	1 871	-2,6%
Belgique	348	366	373	344	388	381	400	375	372	.	.	.	2 639	2 600	-1,5%
Bosnie-Her	21	22	23	22	25	24	26	25	.	.	.	.	160	164	2,4%
Bulgarie	51	52	54	52	60	64	69	64	61	.	.	.	421	401	-4,7%
Chypre	23	25	26	24	26	26	27	25	24	.	.	.	159	177	11,1%
<b>Croatie</b>	<b>34</b>	<b>35</b>	<b>37</b>	<b>34</b>	<b>39</b>	<b>38</b>	<b>40</b>	<b>36</b>	<b>36</b>	.	.	.	<b>260</b>	<b>256</b>	<b>-1,3%</b>
Danemark	447	473	477	429	482	473	493	476	493	.	.	.	3 342	3 274	-2,0%
Espagne	590	612	619	583	661	646	662	629	638	.	.	.	4 429	4 372	-1,3%
Estonie	62	65	67	61	69	67	70	67	68	.	.	.	467	460	-1,5%
Finlande	183	193	197	181	202	195	200	191	192	.	.	.	1 413	1 352	-4,3%
<b>France</b>	<b>1 933</b>	<b>2 055</b>	<b>2 124</b>	<b>1 939</b>	<b>2 195</b>	<b>2 187</b>	<b>2 238</b>	<b>2 034</b>	<b>1 974</b>	.	.	.	<b>14 881</b>	<b>14 671</b>	<b>-1,4%</b>
Grèce	50	55	57	53	59	57	59	55	55	.	.	.	383	391	1,9%
<b>Hongrie</b>	<b>127</b>	<b>137</b>	<b>146</b>	<b>137</b>	<b>156</b>	<b>150</b>	<b>155</b>	<b>142</b>	<b>143</b>	.	.	.	<b>967</b>	<b>1 009</b>	<b>4,4%</b>
Irlande	463	263	188	363	854	1 092	1 216	1 099	1 048	.	.	.	5 506	4 439	-19,4%
Islande	11	12	12	12	14	14	14	14	.	.	.	.	96	90	-6,6%
Italie	940	1 055	1 049	1 010	1 085	1 060	1 117	1 029	1 027	.	.	.	7 094	7 316	3,1%
Lettonie	61	63	63	58	64	63	71	74	74	.	.	.	454	443	-2,4%
Lituanie	102	104	103	91	102	102	116	124	127	.	.	.	781	719	-7,9%
Luxembour	.	.	.	.	.	.	.	.	.	.	.	.	.	.	.
<b>Malte</b>	<b>3</b>	<b>4</b>	<b>4</b>	<b>3</b>	<b>4</b>	<b>4</b>	<b>4</b>	<b>3</b>	<b>3</b>	.	.	.	<b>25</b>	<b>25</b>	<b>-2,6%</b>
Monténégro	2	2	2	2	2	.	.	.	.	.	.	.	17	11	-36,1%
<b>Norvège</b>	<b>129</b>	<b>139</b>	<b>140</b>	<b>129</b>	<b>146</b>	<b>140</b>	<b>142</b>	.	.	.	.	.	<b>918</b>	<b>965</b>	<b>5,2%</b>
Pays-Bas	1 102	1 167	1 188	1 082	1 215	1 183	1 213	1 128	1 138	1 123	.	.	8 306	8 149	-1,9%
Pologne	960	1 016	1 050	964	1 098	1 070	1 128	1 078	1 068	.	.	.	7 436	7 286	-2,0%
Portugal	147	156	160	150	170	170	176	166	165	.	.	.	1 160	1 128	-2,8%
Roumanie	84	86	87	81	96	96	113	112	105	.	.	.	685	643	-6,1%
Royaume-Uni	1 223	.	.	.	.	.	.	.	.	.	.	.	9 243	1 223	-86,8%
Serbie	72	76	79	74	83	81	85	79	74	.	.	.	537	549	2,1%
Slovaquie	64	67	71	65	73	71	74	69	69	.	.	.	501	486	-2,9%
Slovénie	46	48	49	46	52	52	53	50	50	.	.	.	345	345	0,2%
Suisse	261	274	284	270	310	315	323	280	.	.	.	.	2 022	2 037	0,7%
Suède	221	236	243	221	249	242	247	232	232	.	.	.	1 643	1 659	1,0%
Tchéquie	248	260	262	240	272	265	275	263	268	.	.	.	1 905	1 823	-4,3%
Turquie	737	787	887	779	894	890	924	881	839	.	.	.	5 936	5 898	-0,6%
<b>TOTAL</b>	<b>13 513</b>	<b>12 835</b>	<b>13 137</b>	<b>12 264</b>	<b>14 266</b>	<b>14 270</b>	<b>14 918</b>	<b>13 794</b>	<b>13 370</b>	<b>1 123</b>	.	.	<b>105 561</b>	<b>95 201</b>	<b>-9,8%</b>

Source : FranceAgriMer d'après Eurostat

# Prix du lait dans l'Union Européenne

De janvier à septembre 2021

Prix hebdomadaires des produits laitiers communiqués à la Commission européenne



Source : FranceAgriMer d'après Commission Européenne

## Prix du lait cru de vache en euro/100 kg (Milk Market Observatory)

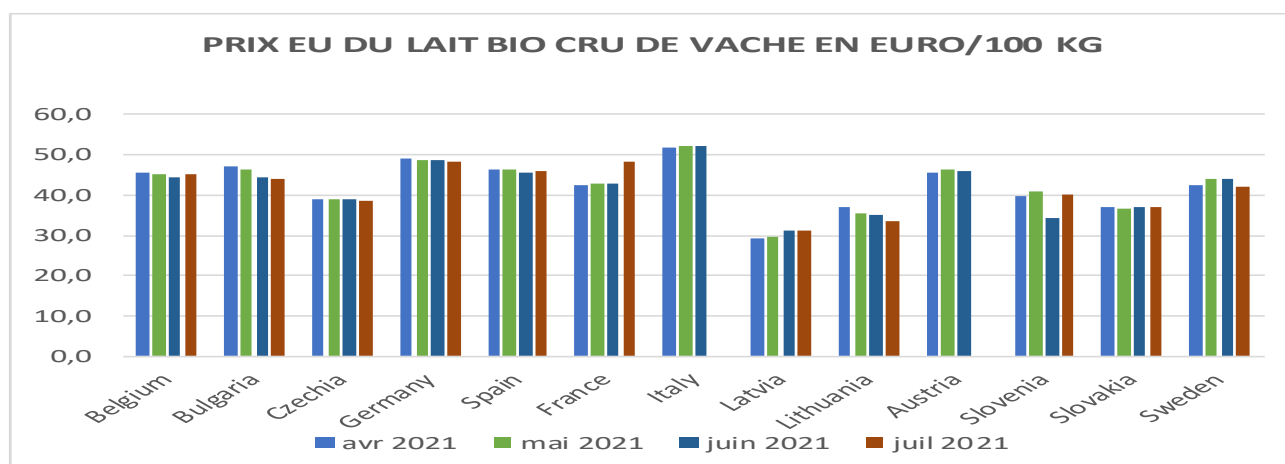
### PRIX UE DU LAIT CRU DE VACHE EN EURO/100 kg

	Belgium	Bulgaria	Czech Rep.	Denmark	Germany	Estonia	Ireland	Greece	Spain	France	Croatia	Italy	Cyprus	Latvia	Lithuania	Hungary	Malta	Netherlands	Austria	Poland	Portugal	Romania	Slovenia	Slovakia	Finland	Sweden	EU (without UK)	% EU M-1
janv-20	34,3	32,0	34,6	34,8	34,9	31,3	34,7	38,8	32,6	37,1	34,4	37,5	58,6	30,2	30,8	32,6	49,5	36,5	36,7	32,8	30,9	32,5	33,7	33,2	38,8	35,2	35,3	-1,3%
févr-20	33,8	32,0	34,5	35,7	34,8	31,4	34,9	38,9	32,6	36,7	34,0	37,5	58,5	30,7	31,2	32,0	49,1	36,3	37,3	32,5	30,4	32,9	33,0	33,3	38,9	34,9	35,2	-0,3%
mars-20	31,9	32,0	32,4	35,7	34,9	31,4	31,7	38,8	32,3	36,1	33,3	36,6	58,2	30,7	31,1	31,1	48,9	35,0	37,2	31,2	30,4	32,3	32,6	33,2	39,0	34,9	34,5	-2,0%
avr-20	30,4	31,3	30,8	34,8	34,1	30,4	30,0	38,8	32,2	35,1	33,0	35,6	57,8	28,5	28,2	29,7	49,1	33,0	37,2	29,6	30,4	31,7	30,7	32,9	38,9	34,8	33,4	-3,1%
mai-20	29,8	31,2	29,9	34,9	32,5	28,4	30,6	38,5	31,9	35,5	32,9	36,1	57,5	25,6	25,4	29,4	49,0	32,5	36,4	29,4	30,0	29,9	30,0	32,1	38,7	34,5	33,0	-1,4%
juin-20	29,6	31,0	30,2	34,1	31,7	27,5	31,8	38,5	31,8	34,5	32,6	34,6	57,7	25,5	24,7	29,1	50,5	33,0	36,2	29,6	29,9	29,2	30,1	31,8	37,8	34,3	32,6	-1,3%
juil-20	29,6	30,9	30,3	34,1	31,8	27,7	32,8	38,5	31,6	35,4	32,5	34,6	56,8	26,5	25,5	28,6	50,2	34,0	36,2	29,8	29,6	29,7	30,2	31,6	37,5	33,9	32,9	+1,0%
août-20	29,5	31,2	30,7	34,1	32,0	27,6	33,9	38,5	31,6	35,4	32,4	34,6	57,2	26,9	26,2	28,8	50,8	33,8	37,3	30,8	29,7	29,7	30,3	31,6	37,8	34,1	33,1	+0,6%
sept-20	30,6	31,2	30,5	34,7	33,3	28,4	36,6	38,6	31,2	36,7	32,8	35,0	56,7	27,6	28,1	28,5	51,6	34,3	38,3	31,4	30,2	30,1	31,0	31,8	39,1	35,0	34,0	+2,8%
oct-20	31,7	31,8	30,6	35,6	34,7	28,9	39,1	38,6	32,7	37,8	33,6	35,5	58,0	28,3	30,5	29,4	52,5	34,3	39,4	32,5	30,4	32,2	31,7	32,4	39,7	36,3	35,1	+3,1%
nov-20	31,9	32,1	32,0	35,6	35,1	29,5	39,1	38,6	33,1	36,9	34,0	35,8	58,5	28,9	31,5	30,3	51,9	35,2	40,1	34,5	30,6	32,5	32,3	32,4	39,9	37,9	35,4	+1,0%
déc-20	32,6	32,5	32,5	33,7	35,1	29,6	37,5	38,9	32,9	37,0	34,4	35,9	58,8	29,5	31,6	30,7	51,4	34,3	41,4	34,7	30,7	32,4	31,3	32,4	39,6	37,9	35,3	-0,4%
janv-21	32,9	32,5	32,8	33,7	34,7	29,7	35,6	38,6	33,0	36,9	33,9	36,0	58,7	29,2	31,4	30,8	53,0	35,0	39,3	32,9	30,4	32,4	32,0	32,2	38,8	36,7	34,9	-1,0%
févr-21	32,9	32,7	33,2	34,3	34,7	29,9	37,2	38,7	32,8	36,5	33,8	36,1	58,8	29,6	32,0	30,9	51,5	35,0	39,0	33,0	30,0	32,7	31,7	32,0	39,0	36,8	35,0	+0,1%
mars-21	34,2	32,7	32,9	35,9	35,6	30,5	37,1	38,9	32,7	35,9	33,8	36,0	58,2	30,0	32,2	30,6	55,7	35,3	38,2	32,8	30,0	33,0	31,6	32,2	39,5	36,8	35,2	+0,6%
avr-21	35,3	32,4	33,3	37,3	36,0	31,1	36,6	38,8	32,6	36,5	33,5	36,0	57,8	30,5	31,9	31,0	55,6	36,0	38,1	33,1	30,0	30,8	31,7	32,2	38,6	38,1	35,5	+1,0%
mai-21	35,6	32,4	33,8	37,8	35,9	31,3	37,5	38,7	32,5	36,3	33,2	36,0	57,2	30,4	31,3	31,2	54,8	37,5	38,6	33,3	30,0	31,2	31,5	32,0	38,0	39,3	35,7	+0,6%
juin-21	35,1	32,4	34,0	37,5	35,9	31,0	37,4	38,7	32,2	36,6	32,8	36,0	57,3	30,4	30,1	31,2	56,4	38,0	38,2	33,2	29,9	30,3	31,2	31,8	37,3	39,2	35,8	+0,1%
juil-21	35,1	32,5	33,6	37,5	36,0	30,8	37,2	37,8	32,4	37,4	32,5	36,0	57,0	30,4	29,2	30,6	57,3	37,5	38,9	32,7	29,8	30,4	31,5	31,6	37,0	37,8	35,8	+0,0%
août-21	38,0	32,6	33,6	37,5	36,0	31,0	37,4	37,7	32,4	37,8	32,7	36,2	57,0	30,7	30,0	31,0	57,3	37,8	39,1	32,5	29,8	30,5	31,8	31,0	37,2	37,7	36,0	+0,6%
MOY.N	34,87	32,54	33,38	36,44	35,58	30,66	37,00	38,47	32,60	36,74	33,26	36,02	57,74	30,16	31,00	30,89	55,20	36,50	38,68	32,95	29,97	31,41	31,61	31,88	38,18	37,80	35,48	2021
MOY.N+1	31,11	31,45	31,68	34,78	33,34	29,46	32,53	38,65	32,07	35,74	33,15	35,89	57,79	28,08	27,88	30,16	49,63	34,25	36,81	30,71	30,18	30,99	31,32	32,47	38,44	34,58	33,74	2020
%	12%	3%	5%	5%	7%	4%	14%	0%	2%	3%	0%	0%	0%	7%	11%	2%	11%	7%	5%	7%	-1%	1%	1%	-2%	-1%	9%	5%	

Source : Regulation (EU) No 2017/1185 Article 12(a) - Annex II.4(a)

## PRIX UE DU LAIT BIO CRU DE VACHE EN EURO/100 kg

	Belgium	Bulgaria	Czechia	Denmark	Germany	Estonia	Ireland	Greece	Spain	France	Croatia	Italy	Cyprus	Latvia	Lithuania	Luxembourg	Hungary	Malta	Netherlands	Austria	Poland	Portugal	Romania	Slovenia	Slovakia	Finland	Sweden
déc 2020	0,0	44,5	41,1									109,7		37,7	0,0	0,0				48,4						0,0	41,5
janv 2021	0,0	44,2	39,2		49,9				48,0	48,6		51,8	109,7	28,9	36,1	0,0	0,0			46,4				39,7	39,4	0,0	40,3
févr 2021	45,0	48,0	39,5		49,5				47,4	48,2		51,8	109,7	29,5	37,2	0,0	0,0			46,1				40,0	37,1	0,0	40,4
mars 2021	44,9	44,2	38,6		49,6	33,3			47,3	46,2		51,8	109,7	29,4	37,2	0,0	0,0			45,3				39,6	37,1	0,0	40,4
avr 2021	45,5	47,3	39,0	46,4	49,1	31,5			46,5	42,5		51,8	109,7	29,2	36,9	0,0	0,0			45,8				39,7	37,0	0,0	42,6
mai 2021	45,1	46,5	39,2	46,9	48,6	31,6			46,5	42,8		52,3	109,7	29,6	35,6	0,0	0,0			46,6	40,4	39,4		41,0	36,7	0,0	44,1
juin 2021	44,3	44,5	39,0	46,5	48,6	31,8			45,6	43,0		52,3	103,4	31,2	35,1	0,0	0,0			46,0	45,2	56,3		34,3	36,9	0,0	44,0
juil 2021	45,1	44,1	38,7		48,5	31,9			45,9	48,4		109,7	31,2	33,5	0,0	0,0		50,5		42,9	46,8		40,3	37,0	0,0	42,3	
août 2021																											
sept 2021																											
oct 2021																											
nov 2021																											
déc 2021																											



Source : Regulation (EU) No 2017/1185 Article 12(a) - Annex II.4(a)

## Prix des produits laitiers

Semaine 38 du 20/09/2021 au 24/09/2021

### Beurre et poudres dans l'UE

Allemagne	Beurre	Poudre 0%	Poudre 26 %	Lactosérum
	(kempton)	conso humaine		
Prix (€/tonne)	0	0	0	0
écart par rapport à s-1	0,0 %	0,0 %	0,0 %	0,0 %
écart par rapport à n-1	0,0 %	0,0 %	0,0 %	0,0 %

Pays-Bas	Beurre	Poudre 0%	Poudre 26 %	Lactosérum
		conso humaine		
Prix (€/tonne)	0	0	0	0
écart par rapport à s-1	0,0 %	0,0 %	0,0 %	0,0 %
écart par rapport à n-1	0,0 %	0,0 %	0,0 %	0,0 %

Les écarts tiennent compte d'une mise à jour des données S-1

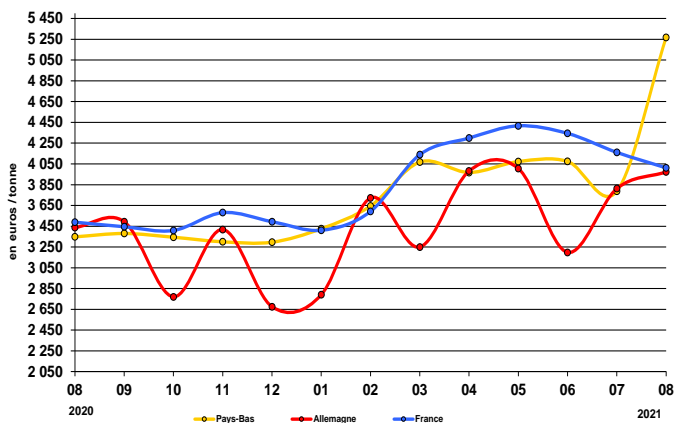
Source : FranceAgrimer d'après ATLA actualités économiques internationales, ZMB, Productschap Zuivel

[prix des produits laitiers communiqués à la Commission européenne](#)

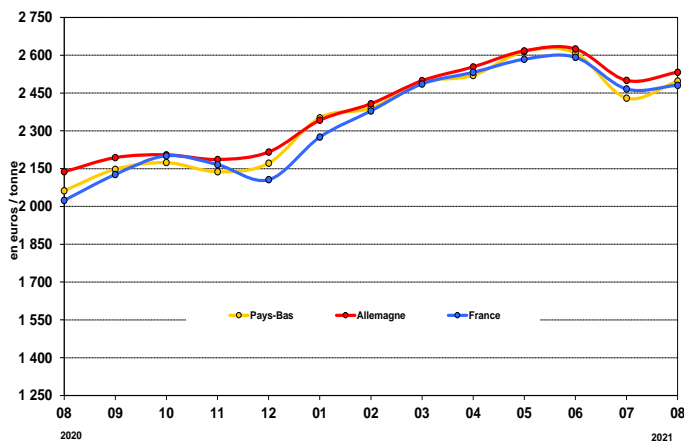
## Beurre et poudres en France et dans l'UE

Source : FranceAgriMer d'après Productschap Zuivel, ZMB

### Beurre vrac (\*)

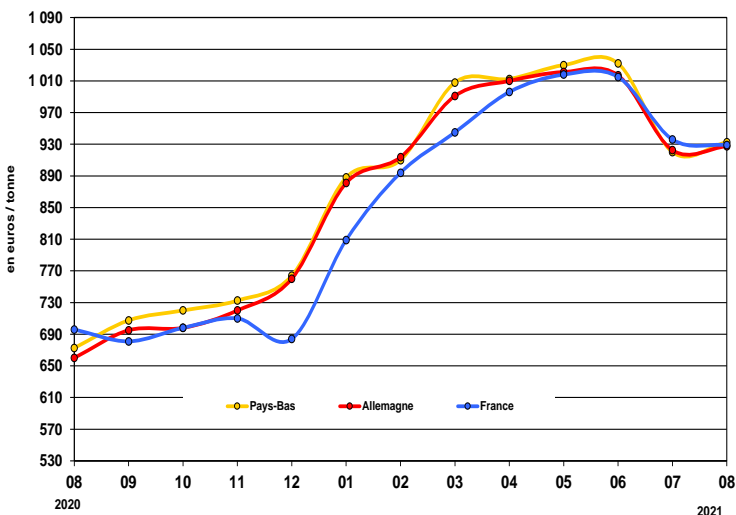


### Poudre grasse (\*)



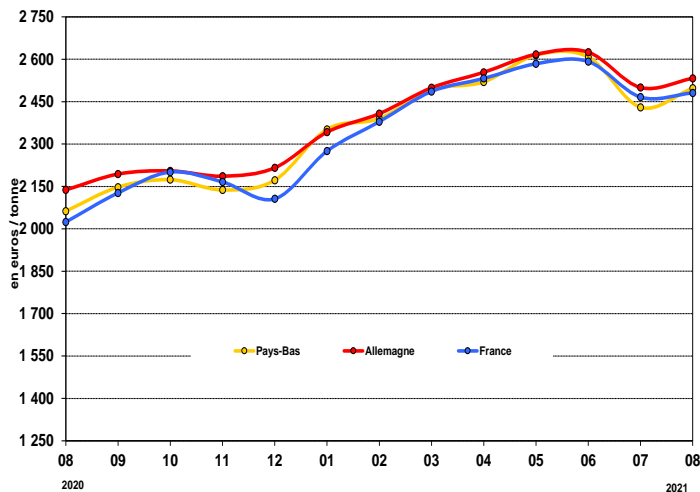
### Poudre de lait écrémé

Destinée à la consommation humaine (\*)



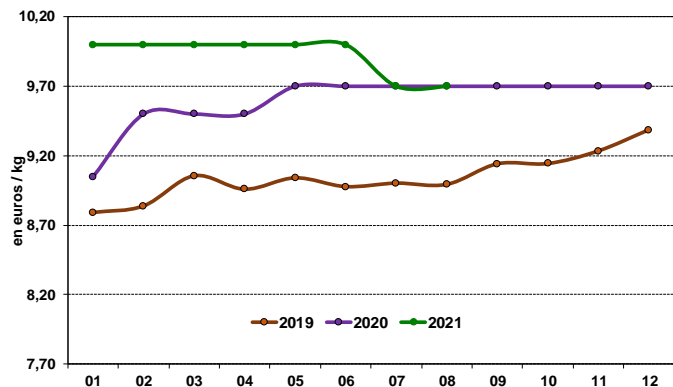
### Poudre de lactosérum

Destinée à la consommation animale (\*)

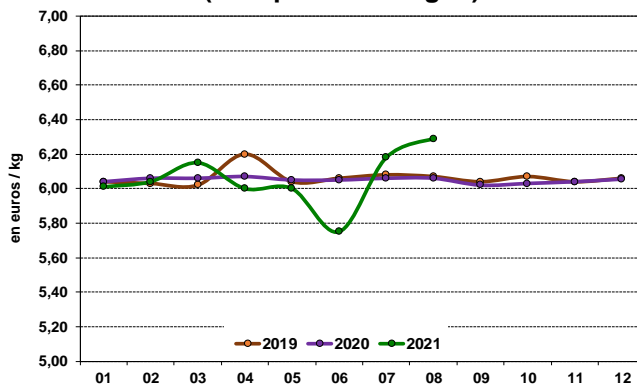


## Fromages en France et dans l'UE

### Comté meule (France)



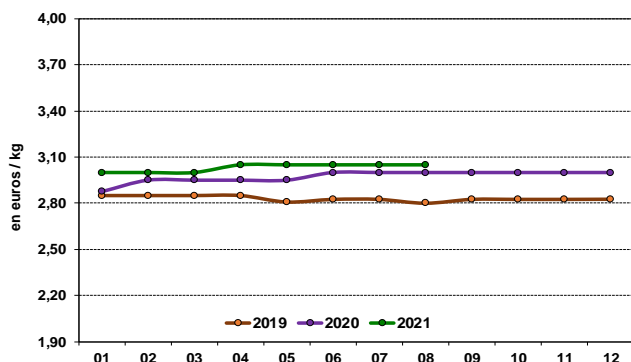
### Emmental (kempten Allemagne)



Source : FranceAgriMer d'après RNM

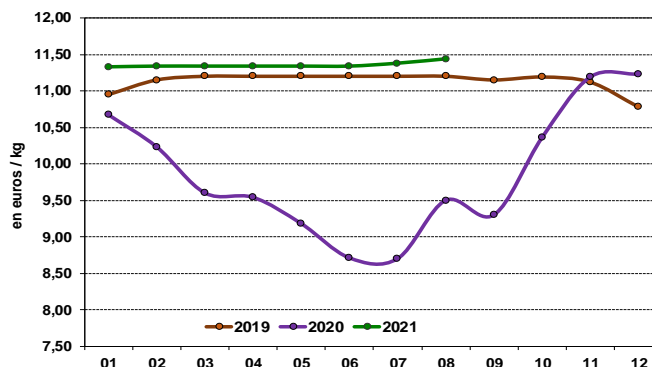
Source : FranceAgriMer d'après ZMB

## Cheddar (Angleterre)



Source : FranceAgriMer d'après ZMB

## Parmesan (Italie)



Source : FranceAgriMer d'après ISMEA

## Exportations UE

### Évolution des exportations européennes de produits laitiers vers les pays tiers

juin 2021 (en milliers de tonnes)	Beurre / Butteroil (1)	%	Poudre de lait écrémé	%	Poudre grasse	%	Fromages	%
<b>UE à 28</b>	<b>109,69</b>	<b>-23,2%</b>	<b>414,8</b>	<b>-0,3%</b>	<b>144,5</b>	<b>-7,8%</b>	<b>479,5</b>	<b>7,2%</b>
<b>France</b>	<b>25,82</b>	<b>7,9%</b>	<b>87,9</b>	<b>9,5%</b>	<b>17,7</b>	<b>29,0%</b>	<b>58,6</b>	<b>16,4%</b>
Allemagne	8,97	11,0%	66,0	-2,5%	7,7	5,9%	85,2	6,5%
Belgique	9,88	-23,8%	76,1	-8,2%	14,2	-19,4%	10,2	-33,7%
Danemark	10,62	-10,6%	4,6	-51,0%	23,5	-0,9%	49,1	15,4%
Irlande	24,48	-24,7%	36,2	1,1%	10,8	-42,4%	32,6	1,2%
Espagne	0,96	-21,2%	5,4	11,3%	1,1	35,3%	11,9	2,3%
Italie	1,03	-21,3%	0,31	1,9%	1,67	62,1%	58,17	17,7%
Pays-Bas	18,57	-33,4%	43,89	3,3%	48,28	-7,4%	82,99	4,0%
Pologne	3,85	-63,4%	42,60	-8,9%	2,98	-50,5%	35,61	-2,9%

(1) Beurre vrac + butteroil est converti en équivalent beurre

Source : FranceAgriMer d'après la Commission européenne

## Importations UE

### Évolution des importations européennes de produit laitier

juin 2021 (en milliers de tonnes)	Beurre / Butteroil (1)	%	Poudre de lait écrémé	%	Poudre grasse	%	Fromages	%
<b>UE à 28</b>	<b>15,89</b>	<b>-23,34%</b>	<b>0,19</b>	<b>-55,65%</b>	<b>2,27</b>	<b>-35,31%</b>	<b>0,09</b>	<b>-16,61%</b>
<b>France</b>	<b>0,19</b>	<b>-55,65%</b>	<b>2,27</b>	<b>-35,31%</b>	<b>0,09</b>	<b>-16,61%</b>	<b>2,61</b>	<b>-4,53%</b>
Allemagne	2,27	-35,31%	0,09	-16,61%	2,61	-4,53%	0,20	-53,40%
Belgique	0,09	-16,61%	2,61	-4,53%	0,20	-53,40%	0,37	9,09%
Danemark	2,61	-4,53%	0,20	-53,40%	0,37	9,09%	0,24	76,90%
Irlande	0,20	-53,40%	0,37	9,09%	0,24	76,90%	4,45	-24,39%
Espagne	0,37	9,09%	0,24	76,90%	4,45	-24,39%	4,01	-30,04%
Italie	0,24	76,90%	4,45	-24,39%	4,01	-30,04%	0,00	0,00%
Pays-Bas	4,45	-24,39%	4,01	-30,04%	0,00	0,00%	0,00	0,00%
Pologne	4,01	-30,04%	0,00	0,00%	0,00	0,00%	0,00	0,00%

(1) Beurre vrac + butteroil est converti en équivalent beurre

Source : FranceAgriMer d'après la Commission européenne

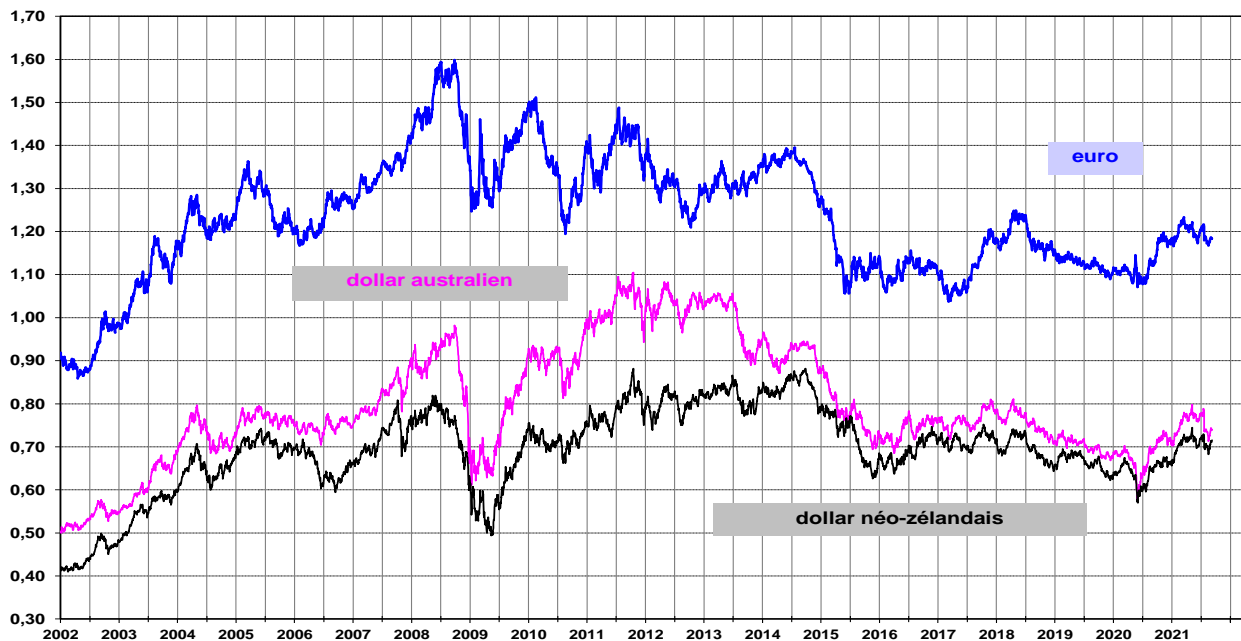
# Monde

## Parités monétaires les monnaies en US Semaine 38 du 20/09/2021 au 24/09/2021

	€ / US\$	NZ\$ / US\$	AU\$ / US\$
Moyenne monétaire	1,1846	0,7129	0,7400

Source : FranceAgriMer d'après BCE

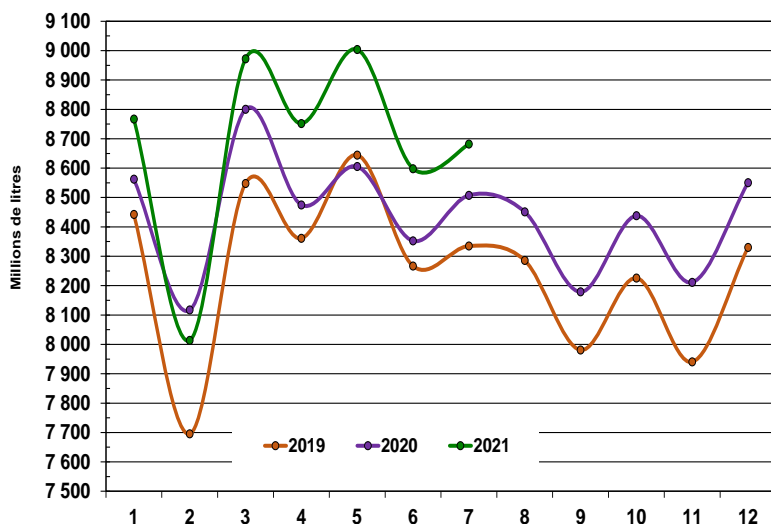
### Valeur des monnaies en US\$



Source : FranceAgriMer d'après BCE

## Production

### Production de lait aux États-Unis



La production de **juillet 2021 (8 682\*)** soit **une hausse +2%** par rapport à **2020** soit **+174** milliers tonnes

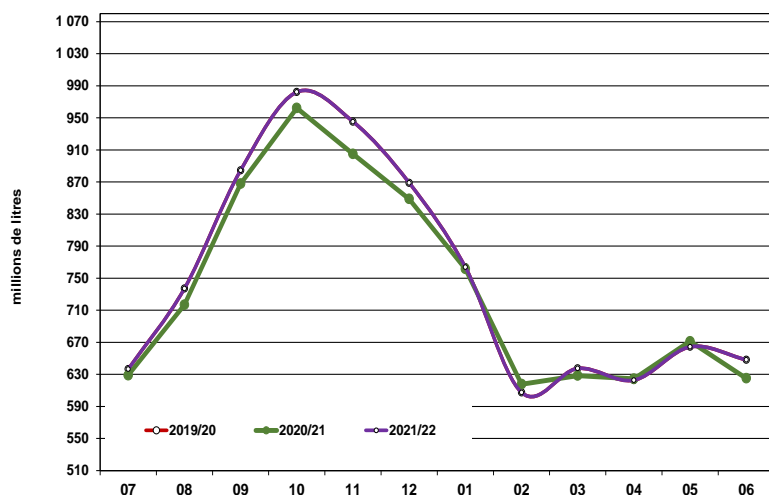
La production cumulée fin **juillet 2021** est **hausse** à celle de la année précédente soit **+2.30 %** à **60 788\*** soit **+1 1368** milliers tonnes

\*Production millions de tonnes

2017	97.733
2018	98.690
2019	99.056
2020	101.250

Source : FranceAgriMer d'après l'USDA

## Production de lait en Australie



La production de **juillet 2021** est en baisse de **-3.5%** (**606.9\***) par rapport à **2020** soit **-22.04** milliers tonnes

La production **cumulée fin juin 2021** campagne **2020/2021** est haussée à celle de la campagne précédente soit **+0.6%** à **8 858.1 \***

**Campagne 2021/22 : 8 858.1**

Campagne 2020/21 : 8 796.8

Campagne 2019/20 : **8 734.40**

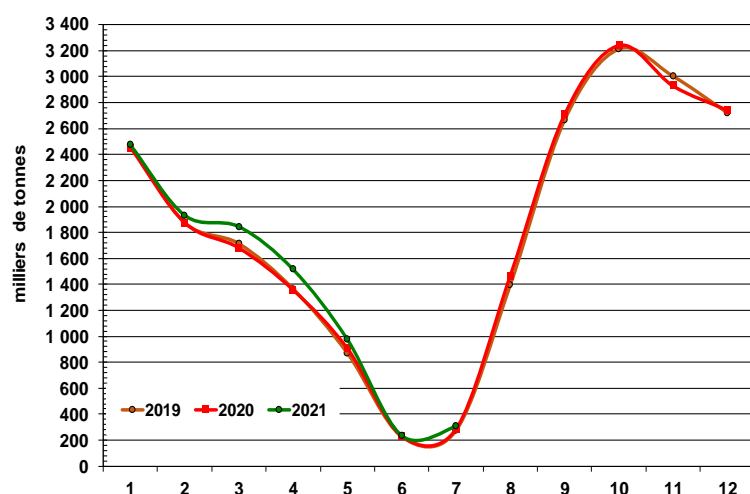
Campagne 2018/19 : **8 998,56**

Campagne 2017/18 : **8 795,04\***

\*Millions de litres

Source : FranceAgriMer d'après Dairy Australia

## Production de lait en Nouvelle-Zélande



La production de **juillet 2021** est en hausse de **+6.6%** de (**305\***) par rapport à **2020** soit **+19** milliers de tonnes

La production cumulée fin **juillet 2021** est haussée à par rapport année précédente soit **+5.59 %** à **9 277\*** soit **+491** milliers tonnes

\* En milliers de tonnes

Source : FranceAgriMer d'après DCANZ

Production 2017 : 21,5 millions de tonnes

Production 2018 : 21,9 millions de tonnes

Production 2019 : 21,8 millions de tonnes

Production 2020 : 21,9 millions de tonnes

## Cours mondiaux

Cours en US \$/tonne de

**Semaine 38 du 20/09/2021 au 24/09/2021**

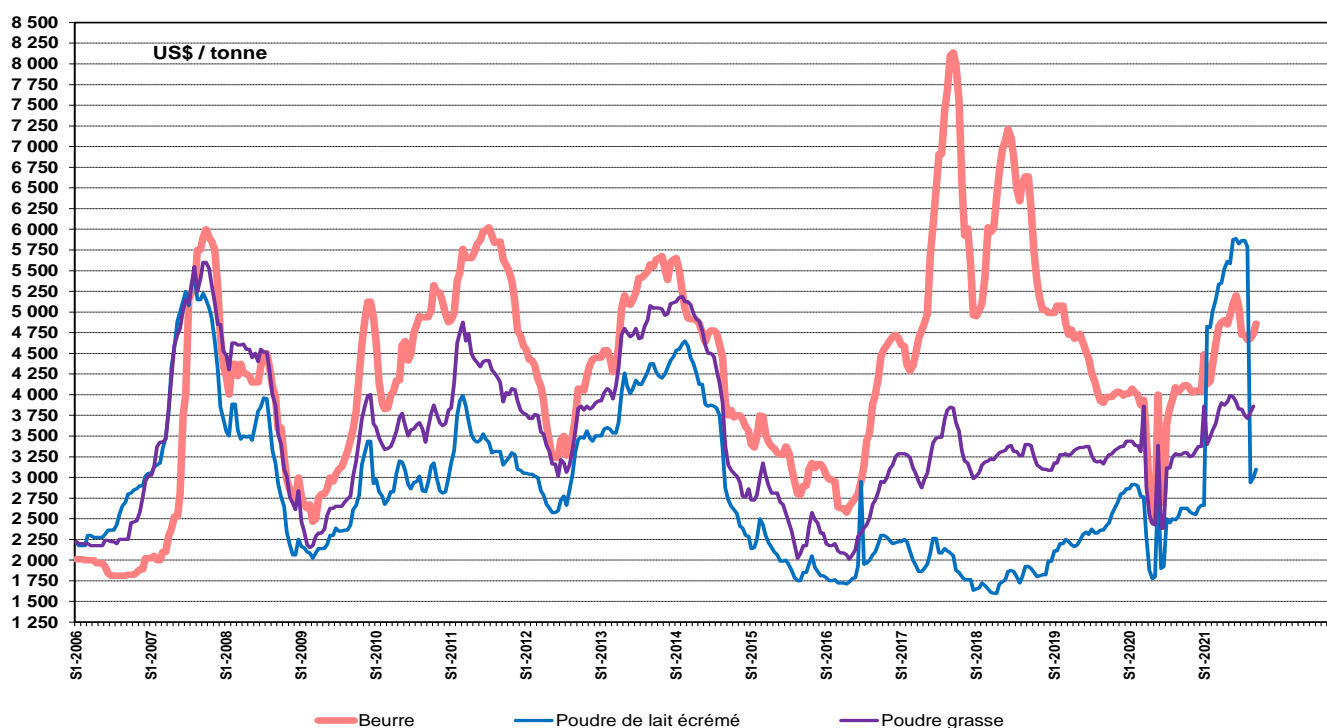
BEURRE			POUDRE 0%			POUDRE 26%		
Cours mondial ZMP *	Cours zone Europe USDA	Cours zone Océanie USDA	Cours mondial ZMP *	Cours zone Europe USDA	Cours zone Océanie USDA	Cours mondial ZMP *	Cours zone Europe USDA	Cours zone Océanie USDA
4 600	4 863	4 875	3 075	3 100	3 175	3 725	3 863	3 638

Source : FranceAgriMer, USDA, ZMB

Cours zone Europe USDA : arrêtées au 21/09/2021

\*Attention cours mondial ZMP : semaine 37

## Cours zone en Europe USDA



source : FranceAgrimer/USA (en US\$/tonne)

## Exportations mondiales

### Évolution des principaux exportateurs de janvier à juin 2021

beurre/butteroil (1) : en équivalent beurre

Sources: IHS MARKIT/GTA

BUTTER + BUTTEROIL				POUDRE GRASSE			
quantité : tonnes	2020	2021	%	quantité : tonnes	2020	2021	%
New Zealand	229 437	222 057	-3,0%	New Zealand	768 143	883 417	15,0%
EU*	142 786	109 688	-23,0%	EU*	156 636	144 471	-8,0%
United Kingdom HMRC	29 693	8 535	-71,0% up to May	Uruguay	58 181	65 352	12,0%
Belarus	25 652	31 558	23,0% up to May	Argentina	42 503	53 858	27,0%
United States	12 269	27 076	121,0%	United Kingdom HMRC	31 169	9 028	-71,0% up to May
Argentina	5 588	6 482	16,0%	Singapore	22 703	18 683	-18,0%
Uruguay	4 894	5 114	4,0%	United States	20 522	21 456	5,0%
Australia	4 679	12 073	158,0%	Australia	18 109	29 322	62,0%
India	4 566	4 856	6,0% up to Apr	Malaysia	17 178	13 968	-19,0% up to May
Ukraine	4 318	3 555	-18,0% up to May	Hong Kong	15 864	10 636	-33,0%

POUDRE DE LAIT				FROMAGE			
quantité : tonnes	2020	2021	%	quantité : tonnes	2020	2021	%
EU*	416 144	414 771	0,0%	EU*	447 122	479 482	7,0%
United States	410 681	470 748	15,0%	United States	193 964	198 051	2,0%
New Zealand	198 233	171 869	-13,0%	New Zealand	165 136	197 854	20,0%
Australia	66 870	84 550	26,0%	Belarus	105 815	121 012	14,0% up to May
Belarus	37 103	45 388	22,0% up to May	Australia	78 178	80 497	3,0%
United Kingdom HMRC	30 870	11 112	-64,0% up to May	United Kingdom HMRC	75 014	39 259	-48,0% up to May
Canada	24 324	10 087	-59,0%	Switzerland	33 556	36 171	8,0%
Switzerland	6 195	6 789	10,0%	Turkey	28 325	19 307	-32,0%
Turkey	5 038	28 081	457,0%	Argentina	15 781	23 395	48,0%
Iran	0	19 980	.	Iran	0	48 874	.

## Importations mondiales

### Évolution des principaux importateurs

de janvier à juin 2021

BUTTER + BUTTEROIL						POUDRE GRASSE					
quantité : tonnes			% ue origine			quantité : tonnes			% ue origine		
	2020	2021	% 2021/2020	UE 2020	UE 2021		2020	2021	% 2021/2020	UE 2020	UE 2021
China	65 516	81 311	24,0%	8,0%	12,0%	China	416 216	535 557	29,0%	1,0%	1,0%
Russia	52 726	53 842	2,0%	0,0%	0,0% up to May	Sri Lanka	46 874	47 458	1,0%	0,0%	0,0%
United States	36 297	28 883	-20,0%	52,0%	59,0%	Thailand	42 517	36 006	-15,0%	2,0%	3,0%
United Kingdom HMRC	29 140	17 913	-39,0%	100,0%	100,0% up to May	Hong Kong	34 918	19 831	-43,0%	41,0%	33,0%
Australia	21 878	17 878	-18,0%	10,0%	9,0%	Singapore	30 700	29 334	-4,0%	17,0%	16,0%
Philippines	14 130	16 132	14,0%	19,0%	3,0% up to May	Australia	25 413	19 216	-24,0%	7,0%	6,0%
Canada	10 728	13 987	30,0%	6,0%	1,0%	Malaysia	21 907	20 289	-7,0%	11,0%	8,0% up to May
Taiwan	9 319	10 832	16,0%	26,0%	28,0% up to May	Indonesia	20 748	28 988	40,0%	3,0%	3,0% up to May
Malaysia	8 902	8 824	-1,0%	13,0%	13,0% up to May	Brazil	20 619	31 265	52,0%	0,0%	0,0%
Singapore	8 829	9 853	12,0%	35,0%	34,0%	Taiwan	15 970	17 507	10,0%	1,0%	1,0% up to May

POUDRE DE LAIT						FROMAGE					
quantité : tonnes			% ue origine			quantité : tonnes			% ue origine		
	2020	2021	% 2021/2020	UE 2020	UE 2021		2020	2021	% 2021/2020	UE 2020	UE 2021
China	157 497	231 550	47,0%	29,0%	24,0%	United Kingdom HMRC	185 843	150 066	-19,0%	100,0%	99,0% up to May
Mexico	111 070	53 692	.	0,0%	0,0% up to May	Japan	143 151	141 968	-1,0%	37,0%	42,0%
Indonesia	82 045	85 409	4,0%	13,0%	29,0% up to May	Russia	119 724	142 800	19,0%	0,0%	0,0% up to May
Philippines	52 956	57 820	9,0%	14,0%	28,0% up to May	South Korea	74 256	81 267	9,0%	32,0%	30,0%
Malaysia	48 976	49 792	2,0%	34,0%	33,0% up to May	United States	73 309	85 342	16,0%	71,0%	70,0%
Thailand	34 602	33 006	-5,0%	27,0%	31,0%	China	62 206	97 463	57,0%	17,0%	20,0%
Singapore	30 027	27 134	-10,0%	35,0%	31,0%	Australia	53 102	51 546	-3,0%	24,0%	27,0%
Russia	22 833	19 088	-16,0%	0,0%	0,0% up to May	Switzerland	36 705	39 522	8,0%	97,0%	97,0%
Japan	22 457	11 706	-48,0%	30,0%	22,0%	Mexico	31 659	41 314	.	1,0%	8,0% up to May
Colombia	20 427	16 171	-21,0%	16,0%	6,0% up to May	Chile	27 338	39 877	46,0%	28,0%	38,0%

beurre/butteroil (1) : en équivalent beurre

Sources: IHS MARKIT/GTA

Rédaction : direction Marchés, études et prospective - Service Analyses et fonctions transversales et multifilaires  
 – Unité Système d'information économique / Contact : U\_SD@franceagrimer.fr Tel : 01.73.30.30.00 - Fax : 01.73.30.30.30  
 FranceAgriMer s'efforce de diffuser des informations exactes et à jour et corrigera, dans la mesure du possible, les erreurs qui lui seront signalées.

Toutefois, l'établissement ne peut en aucun cas être tenu responsable de l'utilisation et de l'interprétation de l'information contenue dans cette publication qui ne vise pas à délivrer des conseils personnalisés.

Copyright : tous droits de reproduction réservés, sauf autorisation de FranceAgriMer



Directrice de la publication : Christine Avelin / Rédaction : direction Marchés, études et prospective

12 rue Henri Rol-Tanguy / TSA 20002 / 93555 Montreuil cedex  
 Tél. : +33 1 73 30 30 00 — [www.franceagrimer.fr](http://www.franceagrimer.fr)

@FranceAgriMerFR FranceAgriMer