

CONJONCTURE LAIT DE VACHE



France

Tableau de bord hebdomadaire

2021 – n°38

Collecte brute

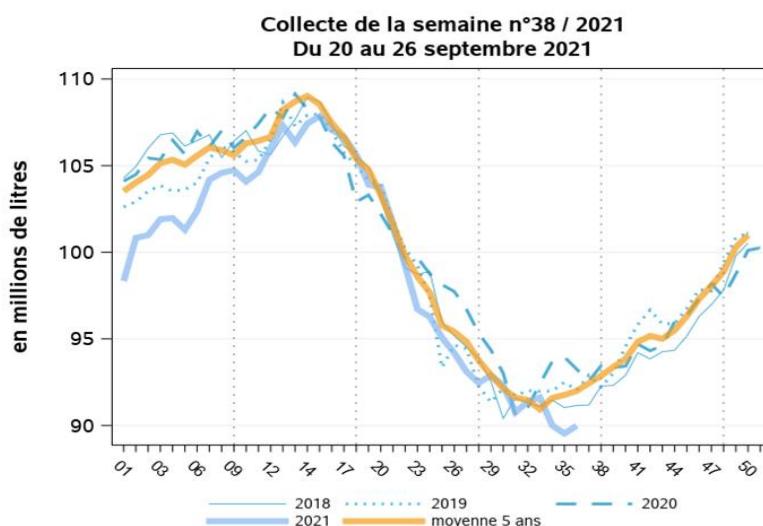
Collecte de la semaine n°38 / 2021

Du 20 au 26 septembre 2021

Régions	N-1 (%)	S-1 (%)
Auvergne-Rhône-Alpes	-4,2	1,2
Bourgogne-Franche-Comté	-10,5	-3,6
Bretagne	-0,8	0,5
Centre-Val de Loire	-4,2	1,6
Grand Est	-6,9	0,3
Hauts-de-France IDF	-5,4	-0,3
Normandie	0,1	0,1
Nouvelle-Aquitaine	-2,3	1,7
Occitanie PACA	-1,4	3,9
Pays-de-la-Loire	-1,0	1,8
FRANCE	-2,8	0,5

Source : FranceAgriMer/sondage hebdomadaire

Collecte hebdomadaire des dernières années



Source : FranceAgriMer/sondage hebdomadaire

Collecte mensuelle, taux de matière grasse et protéique de janvier à fin juillet

	Collecte (1000 l)			Taux matière(g/l)					
			N/N-1	grasse		écart N/N-1	protéique		écart N/N-1
	2020	2021		2020	2021		2020	2021	
janvier	2 117 753	2 060 466	-2,7%	42,80	43,28	0,48	34,00	34,15	0,15
février	2 011 441	1 881 248	-6,5%	42,36	42,74	0,38	33,73	33,69	-0,04
mars	2 166 888	2 129 046	-1,7%	42,42	42,44	0,02	33,95	33,74	-0,21
avril	2 119 441	2 121 463	0,1%	41,31	41,71	0,40	33,79	33,98	0,19
mai	2 111 469	2 171 648	2,9%	40,67	41,25	0,58	33,37	33,79	0,42
juin	1 959 553	1 973 434	0,7%	40,62	40,57	-0,05	33,09	32,93	-0,16
juillet	1 951 975	1 914 874	-1,9%	40,33	40,70	0,37	32,88	32,61	-0,27
août	1 848 413	.	.	40,45	.	.	32,67	.	.
septembre	1 815 376	.	.	41,54	.	.	33,62	.	.
octobre	1 892 495	.	.	43,21	.	.	34,56	.	.
novembre	1 875 226	.	.	43,25	.	.	34,52	.	.
décembre	1 993 604	.	.	43,36	.	.	34,39	.	.
Cumul fin M-1	14 438 520	14 252 179	-1,3%	41,50	41,81	0,31	33,54	33,56	0,01
Cumul fin déc.	23 863 634	14 252 179	-40,3%	41,86	41,81	-0,05	33,71	33,56	-0,16

Source : FranceAgriMer/SSP/enquête mensuelle laitière

Collecte mensuelle biologique, taux de matière grasse et protéique de janvier à fin juillet

	Collecte bio			Taux matière(g/l)					
	(1000 l)			grasse		protéique			
	2020	2021	% N/N-1	2020	2021	écart N/N-1	2020	2021	écart N/N-1
janvier	89 662	95 705	6,7%	41,96	42,65	0,69	32,29	32,55	0,26
février	86 358	88 936	3,0%	41,28	41,65	0,37	31,84	31,87	0,03
mars	97 307	107 990	11,0%	41,40	41,42	0,02	32,40	32,40	0,00
avril	103 283	114 905	11,3%	40,59	40,91	0,32	33,21	33,29	0,08
mai	104 499	122 289	17,0%	40,47	41,00	0,53	32,91	33,46	0,55
juin	94 768	110 006	16,1%	40,35	40,60	0,25	32,39	32,44	0,05
juillet	91 535	103 327	12,9%	39,92	40,68	0,76	32,00	32,03	0,03
août	83 783	.	.	39,81	.	.	31,57	.	.
septembre	83 124	.	.	41,09	.	.	32,77	.	.
octobre	88 872	.	.	42,70	.	.	33,66	.	.
novembre	91 632	.	.	42,51	.	.	33,47	.	.
décembre	95 961	.	.	42,73	.	.	33,10	.	.
Cumul fin M-1	667 412	743 158	11,3%	40,85	41,27	0,42	32,43	32,58	0,14
Cumul fin déc.	1 110 784	743 158	-33,1%	41,23	41,27	0,04	32,63	32,58	-0,06

Source : FranceAgriMer/SSP/enquête mensuelle laitière

Répartition de la collecte et prix réel (base 100 en janvier 2017) de janvier à fin juillet

	%conventionnelle*		%AOP/IGP		%bio		Indice prix conventionnel*			Indice prix AOP/IGP		
	2020	2021	2020	2021	2020	2021	2020	2021	% N/N-1	2020	2021	% N/N-1
	janvier	79,00	78,40	16,80	0,17	4,20	4,60	106,3	105,2	-1,0%	111,7	114,0
février	78,80	77,30	16,90	0,18	4,30	4,70	105,4	103,3	-2,0%	110,8	112,3	1,4%
mars	78,50	77,60	0,17	17,30	4,50	5,10	103,7	101,7	-1,9%	109,1	110,9	1,6%
avril	78,00	77,20	17,10	17,40	4,90	5,40	101,5	103,9	2,4%	106,2	111,8	5,3%
mai	77,40	76,40	17,70	0,18	4,90	5,60	99,1	103,5	4,4%	108,6	112,9	4,0%
juin	78,30	77,30	16,90	17,10	4,80	5,60	99,2	104,4	5,2%	109,2	114,5	4,9%
juillet	78,70	77,60	16,60	0,17	4,70	5,40	99,9	.	.	109,9	.	.
août	79,30	.	16,20	.	4,50	.	101,5	.	.	109,2	.	.
septembre	79,30	.	16,10	.	4,60	.	104,6	.	.	113,2	.	.
octobre	79,40	.	15,90	.	4,70	.	107,1	.	.	117,3	.	.
novembre	79,00	.	16,10	.	4,90	.	105,1	.	.	114,5	.	.
décembre	78,90	.	16,30	.	4,80	.	105,5	.	.	114,5	.	.
Cumul fir	78,39	77,40	14,60	7,50	4,61	5,20	102,2	103,7	1,5%	109,4	112,7	3,1%
Cumul fir	78,72	77,40	15,23	7,50	4,65	5,20	103,2	103,7	0,4%	111,2	112,7	1,4%

Source : FranceAgriMer/SSP/enquête mensuelle laitière

*Estimation avec hypothèse de non recoupement entre collecte AOP /IGP et la collecte biologique

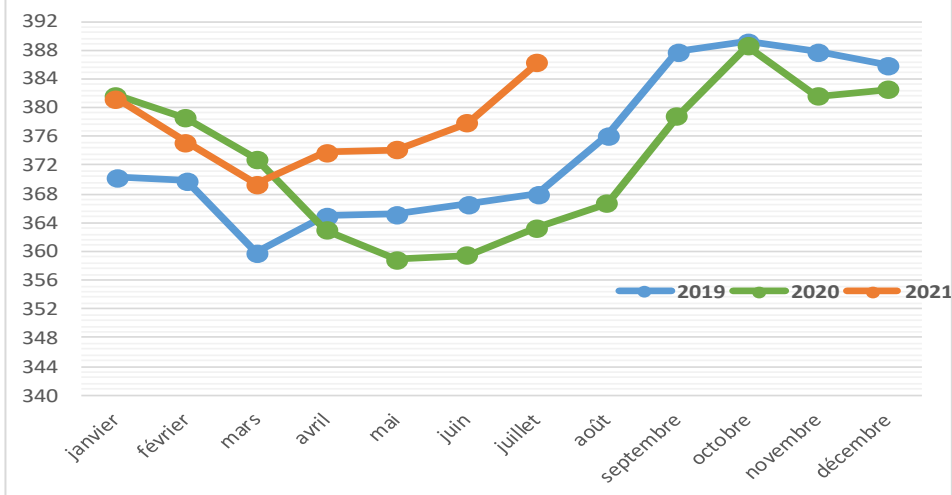
Prix du lait

Prix standard 38/32 payé aux producteurs tous laits et lait conventionnel de janvier à fin juillet

	Prix (€/1000l)						Prix Conventionnel* (€/1000l)					
	prix standard 38/32			prix réel			prix standard			prix réel		
	2020	2021	N/N-1	2020	2021	N/N-1	2020	2021	N/N-1	2020	2021	N/N-1
janvier	352,84	349,65	-0,9%	381,75	381,23	-0,1%	334,60	328,90	-1,7%	364,30	360,50	-1,0%
février	352,32	348,48	-1,1%	378,53	375,16	-0,9%	334,10	326,70	-2,2%	361,30	354,00	-2,0%
mars	344,38	343,80	-0,2%	372,87	369,40	-0,9%	326,60	322,80	-1,2%	355,60	348,60	-2,0%
avril	338,71	348,23	2,8%	363,00	373,83	3,0%	323,50	330,20	2,1%	347,90	356,00	2,3%
mai	337,82	350,96	3,9%	358,85	374,18	4,3%	319,90	331,70	3,7%	339,80	354,70	4,4%
juin	340,41	361,59	6,2%	359,47	377,82	5,1%	321,50	342,40	6,5%	340,20	358,00	5,2%
juillet	346,32	371,15	7,2%	363,27	386,19	6,3%	325,80	350,00	7,4%	342,60	364,30	6,3%
août	351,38	.	.	366,69	.	.	332,90	.	.	348,00	.	.
septembre	353,64	.	.	378,79	.	.	333,90	.	.	358,70	.	.
octobre	353,28	.	.	388,62	.	.	332,20	.	.	367,10	.	.
novembre	347,28	.	.	381,59	.	.	325,70	.	.	360,40	.	.
décembre	349,04	.	.	382,56	.	.	327,80	.	.	361,80	.	.
Cumul fin M-1	344,66	353,15	2,5%	368,35	376,68	2,3%	326,57	333,24	2,0%	350,24	356,59	1,8%
Cumul fin déc.	347,12	353,15	1,7%	372,85	376,68	1,0%	326,57	333,24	2,0%	350,24	356,59	1,8%

Source : FranceAgriMer/SSP/enquête mensuelle laitière

Prix réel (euros/1000 litres)



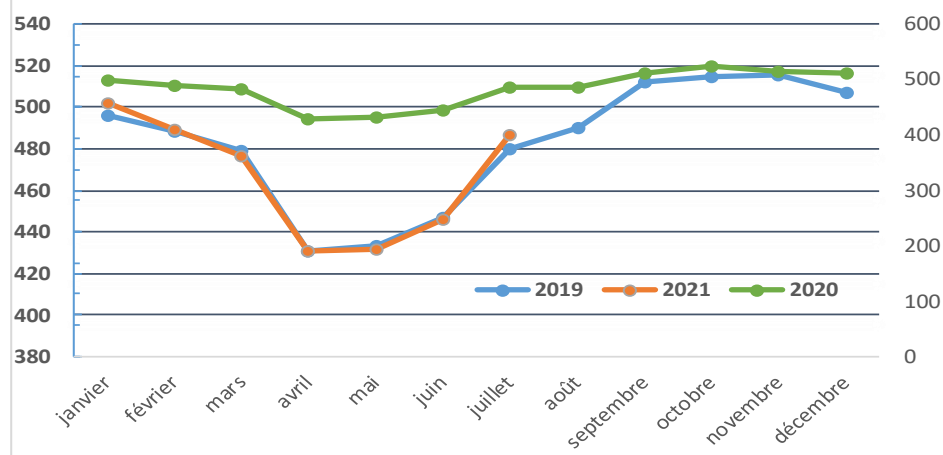
Source : FranceAgriMer/SSP/enquête mensuelle laitière

Prix lait bio payé aux producteurs de janvier à fin juillet

	Prix bio(€/1000l)					
	prix standard 38/32		N/N-1	prix réel		
	2020	2021		2020	2021	N/N-1
janvier	479,20	478,18	-0,2%	498,57	502,20	0,7%
février	474,62	473,47	-0,2%	488,27	489,01	0,2%
mars	463,93	458,43	-1,2%	481,62	476,81	-1,0%
avril	407,85	406,83	-0,3%	428,78	430,86	0,5%
mai	410,56	406,40	-1,0%	431,14	431,61	0,1%
juin	429,79	430,02	0,1%	445,66	446,34	0,2%
juillet	475,03	475,05	0,0%	485,07	487,00	0,4%
août	479,21	.	.	486,31	.	.
septembre	491,89	.	.	510,88	.	.
octobre	491,09	.	.	523,82	.	.
novembre	486,21	.	.	515,81	.	.
décembre	483,60	.	.	511,76	.	.
Cumul fin M-1	447,00	444,34	-0,6%	464,04	463,90	0,0%
Cumul fin déc.	462,72	444,34	-4,0%	482,40	463,90	-3,8%

Source : FranceAgriMer/SSP/enquête mensuelle laitière

Prix réel bio (euros/1000 litres)



Source : FranceAgriMer/SSP/enquête mensuelle laitière

Collecte et prix standard 38 / 32 et prix réel de janvier à fin juillet

	Collecte (1000 L)					Prix Standard 38/32 (Euros/1000L)					Prix réel (Euros/1000L)				
	juil.		Cumul fin juil.			juil.		Cumul fin juil.			juil.		Cumul fin juil.		
	2020	2021	2020	2021	N/N-1	2020	2021	2020	2021	N/N-1	2020	2021	2020	2021	N/N-1
AUVERGNE-RHONE-ALPES	195 441	193 128	1 509 603	1 483 124	-1,8%	382,49	410,68	373,88	385,57	3,1%	397,46	425,91	395,56	406,61	2,8%
BOURGOGNE-FRANCHE-COMTE	129 437	129 830	996 003	1 004 585	0,9%	448,01	469,81	439,92	459,96	4,6%	478,48	489,89	472,25	483,73	2,4%
BRETAGNE	452 066	444 311	3 215 508	3 214 322	0,0%	326,55	355,35	329,44	336,64	2,2%	337,78	364,98	347,68	355,09	2,1%
CENTRE-VAL DE LOIRE	34 526	34 103	260 335	253 250	-2,7%	353,91	369,35	343,34	349,23	1,7%	372,08	383,88	368,16	372,34	1,1%
GRAND EST	186 075	179 440	1 424 819	1 384 031	-2,9%	340,96	359,24	337,03	343,82	2,0%	355,35	371,87	356,90	364,61	2,2%
HAUTS-DE-FRANCE	187 291	178 742	1 391 849	1 349 364	-3,1%	329,21	354,79	326,40	333,22	2,1%	341,48	366,57	343,69	350,70	2,0%
ILE DE FRANCE	3 132	3 098	23 324	22 429	-3,8%	378,31	387,40	366,31	370,31	1,1%	386,40	392,75	371,42	382,68	3,0%
NORMANDIE	319 510	318 071	2 299 929	2 306 923	0,3%	334,22	356,25	333,33	340,34	2,1%	357,18	378,77	364,85	374,33	2,6%
NOUVELLE-AQUITAINE	81 933	79 248	621 712	593 351	-4,6%	331,37	359,30	329,13	339,00	3,0%	345,61	370,75	350,18	361,64	3,3%
OCCITANIE	52 244	50 813	418 632	402 417	-3,9%	339,62	362,98	341,63	346,59	1,5%	348,31	373,83	357,67	363,84	1,7%
PACA	1 233	1 214	10 042	9 496	-5,4%	349,09	0,00	345,92	298,09	-13,8%	358,82	0,00	362,75	314,12	-13,4%
PAYS-DE-LA-LOIRE	309 086	302 877	2 266 763	2 228 885	-1,7%	339,85	363,96	337,51	345,34	2,3%	360,96	381,99	366,25	373,19	1,9%
FRANCE	1 951 974	1 914 875	14 438 519	14 252 177	-1,3%	354,47	345,76	350,32	354,01	1,1%	369,99	358,43	371,45	375,24	1,0%

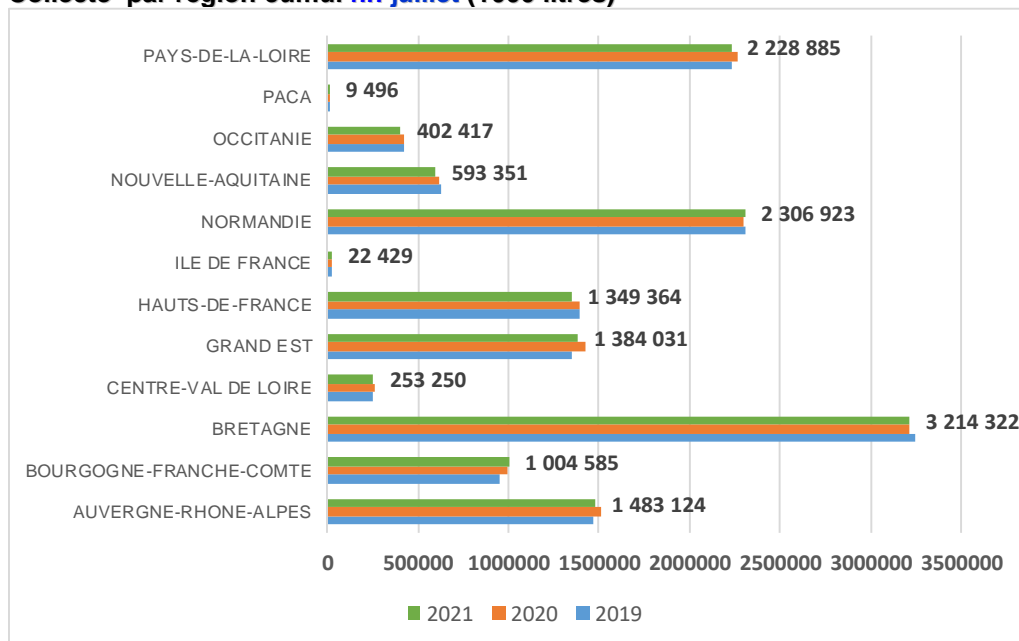
Source : FranceAgriMer/SSP/enquête mensuelle laitière

Taux de matière grasse et taux de matière protéique (gramme/litre) de janvier à fin juillet

	Taux de matière grasse (g/L)					Taux de matière protéique (g/L)				
	juil.		Cumul fin juil.			juil.		Cumul fin juil.		
	2020	2021	2020	2021	N/N-1	2020	2021	2020	2021	N/N-1
AUVERGNE-RHONE-ALPES	39,53	40,19	40,65	41,13	0,48	32,70	32,68	33,68	33,73	0,05
BOURGOGNE-FRANCHE-COMTE	38,66	39,34	39,52	40,02	0,50	33,20	33,00	33,98	34,07	0,09
BRETAGNE	40,50	41,08	41,91	42,18	0,27	32,52	32,31	33,11	33,16	0,05
CENTRE-VAL DE LOIRE	40,86	40,92	41,94	42,13	0,19	33,18	32,92	33,80	33,70	-0,10
GRAND EST	40,16	40,57	41,07	41,60	0,53	32,86	32,33	33,41	33,29	-0,12
HAUTS-DE-FRANCE	39,88	40,08	40,70	41,14	0,43	32,69	32,23	33,23	33,25	0,02
ILE DE FRANCE	39,65	39,95	40,31	40,91	0,61	32,28	31,93	32,90	32,85	-0,05
NORMANDIE	40,49	40,48	41,84	42,06	0,22	33,14	32,76	33,84	33,86	0,02
NOUVELLE-AQUITAINE	40,13	40,70	41,53	41,89	0,37	32,67	32,70	33,29	33,32	0,03
OCCITANIE	39,81	40,47	40,82	41,33	0,51	32,25	32,30	33,06	33,08	0,02
PACA	39,98	0,00	40,98	35,62	-5,36	32,68	0,00	33,36	28,71	-4,66
PAYS-DE-LA-LOIRE	41,56	41,74	42,86	42,89	0,03	33,41	33,07	34,01	33,94	-0,07
FRANCE	40,10	37,13	41,18	41,07	-0,10	32,80	29,85	33,47	33,08	-0,39

Source : FranceAgriMer/SSP/enquête mensuelle laitière

Collecte par région cumul fin juillet (1000 litres)



Source : FranceAgriMer/SSP/enquête mensuelle laitière

Par Région lait biologique

Collecte et prix standard 38 / 32 et prix réel biologique de janvier à fin juillet

	Collecte bio(1000 L)					Prix Standard 38/32 (Euros/1000L)					Prix réel (Euros/1000L)				
	juil.		Cumul fin juil.		N/N-1	juil.		Cumul fin juil.		N/N-1	juil.		Cumul fin juil.		N/N-1
	2020	2021	2020	2021		2020	2021	2020	2021		2020	2021	2020	2021	
AUVERGNE-RHONE-ALPES	12 778	13 516	98 994	104 660	5,7%	459,91	460,43	445,30	444,63	-0,2%	460,16	465,96	452,82	458,07	1,2%
BOURGOGNE-FRANCHE-COMTE	7 395	7 948	56 058	59 448	6,0%	535,31	538,53	514,72	519,34	0,9%	551,91	547,30	539,87	541,07	0,2%
BRETAGNE	19 688	23 409	139 402	161 055	15,5%	475,92	470,55	442,04	438,42	-0,8%	492,41	489,32	463,49	462,26	-0,3%
CENTRE-VAL DE LOIRE	597	625	3 918	4 562	16,4%	499,56	474,74	439,58	437,84	-0,4%	500,44	484,93	454,99	455,60	0,1%
GRAND EST	9 535	10 474	72 372	78 811	8,9%	473,48	477,65	449,89	446,21	-0,8%	477,82	481,18	460,16	458,76	-0,3%
HAUTS-DE-FRANCE	4 209	4 756	30 890	32 265	4,5%	482,18	486,40	451,78	457,26	1,2%	486,20	488,88	465,37	464,78	-0,1%
ILE DE FRANCE	0	0	0	0
NORMANDIE	11 007	12 375	73 763	79 497	7,8%	467,94	467,92	443,09	440,76	-0,5%	485,45	486,33	467,08	466,94	0,0%
NOUVELLE-AQUITAINE	2 652	3 230	20 504	23 951	16,8%	454,16	457,21	432,04	430,59	-0,3%	453,93	464,94	439,83	445,34	1,3%
OCCITANIE	4 097	4 361	33 385	35 440	6,2%	452,76	451,84	439,00	436,72	-0,5%	451,02	454,69	444,17	443,85	-0,1%
PACA	0	0	0	0
PAYS-DE-LA-LOIRE	19 296	22 335	135 843	161 174	18,6%	471,53	473,84	437,85	436,81	-0,2%	483,21	488,60	458,24	460,39	0,5%
FRANCE	91 254	103 029	665 129	740 863	11,4%	397,73	396,59	374,61	374,05	-0,1%	403,55	404,34	387,17	388,09	0,2%

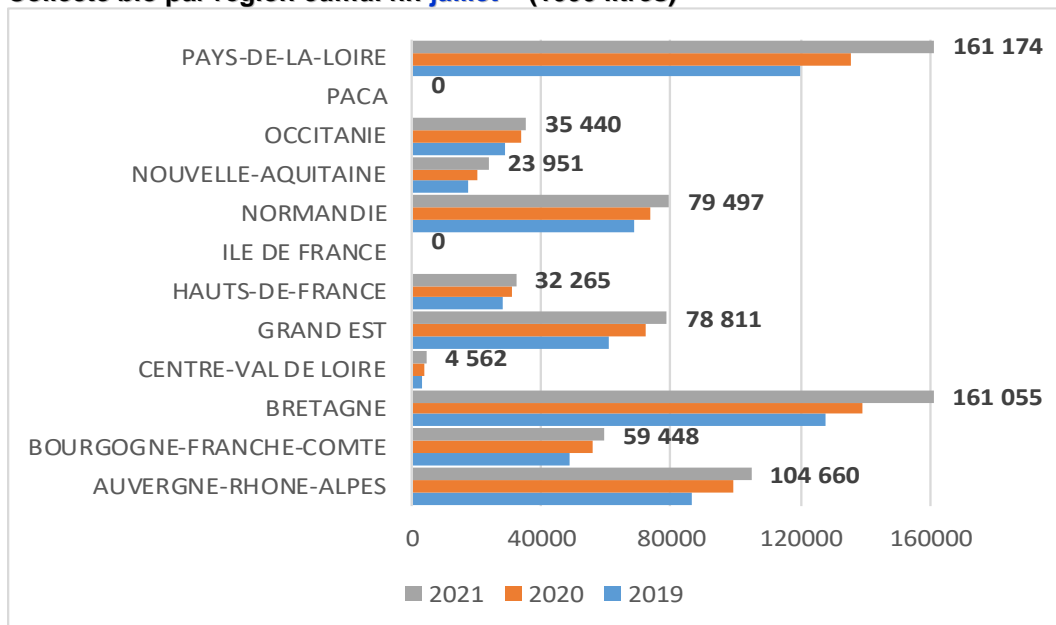
Source : FranceAgriMer/SSP/enquête mensuelle laitière

Taux de matière grasse et taux de matière protéique de janvier à fin juillet

	Taux de matière grasse g/L					M/M-1	Taux de matière protéique G/L					M/M-1
	juil.		Cumul fin juil.		juil.		Cumul fin juil.					
	2020	2021	2020	2021	2020		2021	2020	2021			
AUVERGNE-RHONE-ALPES	38,89	39,99	39,81	40,49	0,68	31,58	31,61	32,27	32,42	0,15		
BOURGOGNE-FRANCHE-COMTE	38,13	39,45	39,13	39,72	0,59	32,19	31,96	32,84	32,91	0,06		
BRETAGNE	41,05	41,78	41,93	42,43	0,50	32,34	32,71	32,52	32,76	0,24		
CENTRE-VAL DE LOIRE	39,30	40,27	41,30	41,12	-0,19	31,30	32,09	32,36	32,72	0,35		
GRAND EST	40,07	40,43	40,86	41,31	0,45	31,76	31,45	32,29	32,23	-0,06		
HAUTS-DE-FRANCE	40,11	39,98	40,42	40,56	0,14	31,39	31,32	31,93	31,89	-0,04		
ILE DE FRANCE	0,00	0,00	0,00	0,00	0,00	0,00	0,00	0,00	0,00	0,00		
NORMANDIE	40,68	41,24	41,32	41,69	0,37	32,43	32,20	32,82	32,85	0,03		
NOUVELLE-AQUITAINE	38,76	39,72	40,14	40,49	0,35	31,34	31,76	31,89	32,18	0,29		
OCCITANIE	38,75	39,52	39,73	39,88	0,15	31,26	31,51	31,84	31,95	0,11		
PACA	0,00	0,00	0,00	0,00	0,00	0,00	0,00	0,00	0,00	0,00		
PAYS-DE-LA-LOIRE	40,04	40,72	41,46	41,58	0,12	32,14	32,10	32,48	32,72	0,23		
FRANCE	32,98	33,59	33,84	34,11	0,26	26,48	26,56	26,94	27,05	0,11		

Source : FranceAgriMer /SSP /d'après enquête mensuelle laitière

Collecte bio par région cumul fin juillet (1000 litres)



Source : FranceAgriMer /SSP /d'après enquête mensuelle laitière

Evolution des fabrications de janvier à fin juillet- Unités : 1 000 litres (lait) sinon en tonnes (*) En équivalent beurre

collecte Fabrication	juil.			Cumul juil.		
	2020	2021	pct%	2020	2021	pct%
COLLECTE - France métropolitaine	1 951 975	1 914 874	-1,90%	14 438 520	14 252 179	-1,29%
Nombre de producteurs - France métropolitaine	48 915	46 897	-4,13%	345 899	332 600	-3,84%
LAIT CONDITIONNE	227 336	203 241	-10,60%	1 860 589	1 692 375	-9,04%
Lait pasteurisé	5 700	5 200	-8,77%	32 191	34 331	6,65%
Lait stérilisé	528	435	-17,61%	3 410	3 629	6,42%
Lait UHT	209 962	182 283	-13,18%	1 733 312	1 553 097	-10,40%
Lait aromatisé	5 280	6 769	28,20%	35 545	43 394	22,08%
Lait infantile	5 866	8 554	45,82%	50 403	57 923	14,92%
YAOURT ET DESSERT LACTE	156 645	144 568	-7,71%	1 214 123	1 155 248	-4,85%
Yaourt et lait fermenté	108 621	100 253	-7,70%	841 278	790 528	-6,03%
Dessert lacté frais	44 272	41 511	-6,24%	346 045	343 297	-0,79%
Dessert lacté longue conservation	3 753	2 804	-25,29%	26 802	21 422	-20,07%
CREME CONDITIONNEE	39 175	38 114	-2,71%	277 926	289 761	4,26%
Crème fraîche :	14 961	15 000	0,26%	112 138	113 823	1,50%
- Crème fraîche à 30% et plus de MG	10 130	10 297	1,65%	75 615	79 091	4,60%
- Crème fraîche allégée	4 831	4 702	-2,67%	36 524	34 732	-4,91%
Crème longue conservation	24 214	23 114	-4,54%	165 786	175 938	6,12%
BEURRE et MGLA*	30 862	31 305	1,44%	250 516	243 250	-2,90%
Beurre	27 069	26 974	-0,35%	215 244	215 184	-0,03%
Beurre anhydre de crème (MGLA)	3 109	3 550	14,18%	28 912	23 005	-20,43%
Butter oil	300	543	81,00%	5 260	5 022	-4,52%
SPECIALITES A TARTINER	673	611	-9,21%	4 795	4 663	-2,75%
POUDRES DE LAIT	45 480	44 678	-1,76%	330 946	324 017	-2,09%
Lait écrémé en poudre réengraissé ou non	34 569	32 661	-5,52%	254 006	249 526	-1,76%
- 0 à 1,5 % de MG	31 983	30 566	-4,43%	232 129	235 879	1,62%
- réengraissée (MG déduite)	2 585	2 095	-18,96%	21 877	13 646	-37,62%
Autres poudres de lait (1,5% et plus)	10 911	12 017	10,14%	76 940	74 491	-3,18%
-1,5 % à moins de 26 % de MG	2 941	2 760	-6,15%	21 864	19 001	-13,09%
-26 % de MG ou plus	7 971	9 257	16,13%	55 077	55 490	0,75%
CONDITIONNEMENT DE POUDRES DE LAIT	13 808	10 147	-26,51%	108 706	92 137	-15,24%
Poudres infantiles	10 816	.	.	10 816	40 150	271,21%
Autres poudres de lait	2 992	.	.	2 992	15 408	414,97%
LAIT CONCENTRE CONDITIONNE	5 385	5 735	6,50%	38 123	41 173	8,00%
FROMAGES ET SPECIALITES FROMAGERES	133 813	135 621	1,35%	979 898	995 059	1,55%
Fromages Frais	44 619	47 123	5,61%	337 807	347 320	2,82%
- Petits suisses, fromage blanc lissé ou campagne	39 142	41 303	5,52%	298 733	306 372	2,56%
- Pâtes fraîches à tartiner	5 477	5 820	6,26%	39 075	40 948	4,79%
Fromages à pâte molle	32 783	29 231	-10,83%	225 142	219 964	-2,30%
- Camembert	7 263	6 468	-10,95%	49 906	47 235	-5,35%
- Brie-Coulommiers	13 270	11 890	-10,40%	87 455	84 820	-3,01%
- Autres fromages à pâte molle	12 251	10 872	-11,26%	87 781	87 907	0,14%
Fromages à pâte persillée	3 228	2 777	-13,97%	20 981	20 306	-3,22%
Fromages à pâte pressée non cuite	18 731	19 844	5,94%	138 463	143 951	3,96%
- Edam, gouda, mimolette	592	479	-19,09%	4 069	4 391	7,91%
- Cantal, laguiole, salers	1 115	1 091	-2,15%	8 302	7 098	-14,50%
- Tommes, saint-nectaire, pyrénées, morbier	2 872	2 695	-6,16%	20 295	19 336	-4,73%
- Raclette	4 262	5 756	35,05%	35 533	42 549	19,75%
- Autre fromage à pâte pressée non cuite	9 891	9 823	-0,69%	70 264	70 574	0,44%
Fromages à pâte pressée cuite	27 811	28 776	3,47%	213 236	213 669	0,20%
- Emmental	20 807	21 062	1,23%	158 230	155 677	-1,61%
- Comté	5 597	6 297	12,51%	43 521	46 908	7,78%
- Beaufort	481	513	6,65%	3 214	3 391	5,51%
- Autres fromages à pâte pressée cuite	926	905	-2,27%	8 270	7 695	-6,95%
Fromages à pâte filée	6 640	7 869	18,51%	44 271	49 848	12,60%
fromages fondus fabriqués à partir de caillé frais	.	.	.	2 246	.	.
fromages fondus issus de la fonte de fromages	8 797	9 255	5,21%	65 865	66 938	1,63%
caseines et caseinates	2 918	2 794	-4,25%	28 010	27 868	-0,51%
poudre de lactoserum	39 441	39 795	0,90%	301 992	301 349	-0,21%
poudre de babeurre	2 244	2 090	-6,86%	18 534	16 644	-10,20%

Source : FranceAgriMer/SPP/enquête mensuelle laitière

Semaine 38 du 20/09/2021 au 24/09/2021

Beurre et poudres en France

Prix des facturations	Beurre	Poudre 0%	Poudre 26%	Lactosérum
	Standard 82 % MG	conso humaine		
Prix moyen (€/tonne)	4 078	2 488	3 029	949
écart par rapport à s-1	-	0,6 %	-4,3 %	-0,9 %
écart par rapport à n-1	19,1 %	20,3 %	12,4 %	40,0 %

Prix des contrats	Beurre	Poudre 0%	Poudre 26%	Lactosérum
	Standard 82 % MG	conso humaine		
Prix moyen (€/tonne)	4 068	2 652	NC	991
écart par rapport à s-1	0,2 %	1,5 %	-	5,9 %
écart par rapport à n-1	9	24,3 %	-	-

Source : FranceAgriMer enquête prix des produits laitiers industriels
 prix des produits laitiers communiqués à la Commission européenne

Commerce extérieur

Evolution du commerce extérieur français : juillet 2021

produits	Exportations		Importations		Solde des échanges		
	cumul annuel (1000 t)	évol. %n-1	cumul annuel (1000 t)	évol. %n-1	cumul annuel (1000 t)	évol. %n-1	n-1 - n
Lait conditionné	117,9	-31,3%	26,8	-34,9%	91,1	-30,2%	39,5 kT
Fromages	375,7	0,9%	337,0	47,5%	38,7	-73,1%	105,1 kT
Yaourts et laits fermentés	194,2	-3,8%	55,4	2,1%	138,8	-5,9%	8,8 kT
Crème conditionnée	61,3	15,8%	51,2	5,6%	10,1	124,4%	5,6 kT
Beurre conditionné	23,5	4,4%	2,8	3,2%	20,7	4,6%	0,9 kT
Beurre vrac	19,7	-1,7%	95,0	-3,5%	-75,3	-3,9%	3,1 kT
Poudre de lait écrémé	163,3	-1,5%	19,7	-5,7%	143,6	-0,9%	1,2 kT
Poudre grasse	49,1	14,6%	20,7	-11,9%	28,4	46,7%	9,1 kT

Source : FranceAgriMer d'après les Douanes
 Données arrêtées au 21/09/2021

Panel Kantar Worldpanel de janvier à fin juillet

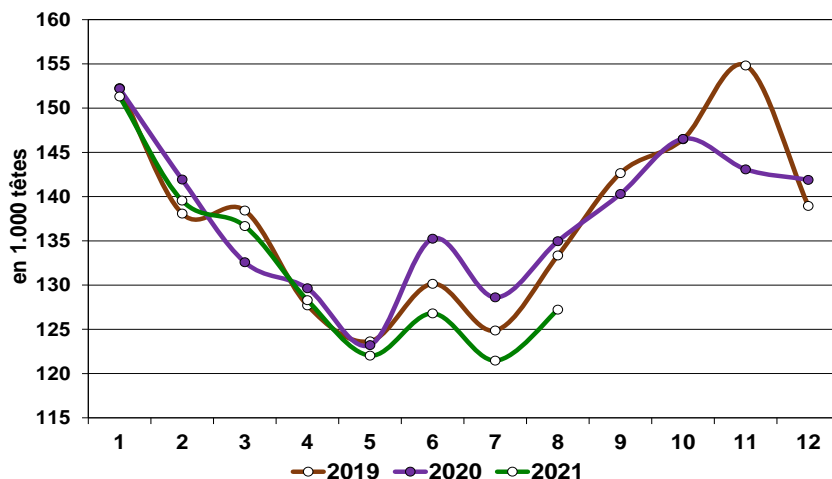
PANEL ANNEE 2021	juillet					TOTAL		
	% M-1 (tonne)	% A-1 (tonne)	Prix moy. (€/ka)	% Prix	% volume	% A-1	Prix moy. (€/ka)	% structure
LAIT DE CONSOMMATION LIQUIDE	1,6	-6,2	0,9	1,7	100	-6,7	0,9	100
Frais et fermenté	-1,3	-7,1	1,2	-0,9	3	-9,3	1,3	2,8
Longue conservation	1,7	-6,3	0,9	1,8	97	-6,7	0,9	97,1
dont Standard	0,1	-9,3	0,9	1,2	81	-8,6	0,8	83,6
dont UHT 1/2 écrémé	1,2	-9,4	0,8	1,5	69	-8,9	0,8	71,4
dont Spécifique	10	13,1	1,2	-2,1	16	7	1,2	13,6
ULTRA-FRAIS	1,5	-2,8	2,6	2,9	100	-3,2	2,6	100
Yaourts	2,2	-3,4	2,3	3,6	56	-4,7	2,3	54,6
Fromages frais	0,2	-4,8	2,7	0,9	20	-3,6	2,7	19,9
Desserts frais	0,9	0,4	3,4	2,4	24	0,4	3,5	25,5
MATIÈRES GRASSES SOLIDES (y compris margarine)								
Beurre	1,5	-5,2	7,1	0,7	100	-6,4	7	100
Margarine	0,9	-3	8,1	0,1	64	-4,9	8	65,4
Matières grasses allégées	-6	-12,6	3,4	-1,8	12	-9,7	3,3	11,9
CRÈME	7,2	-6,9	6,2	0	24	-9	6,2	22,7
MATIÈRES GRASSES SOLIDES	1,3	-0,9	3,7	0,7	100	-3,8	3,7	100
Crème longue conservation	8,3	-0,5	3,4	1,7	45	-4,8	3,4	42,7
Crème aérosol	-0,5	-0,6	3,6	0,4	51	-3,3	3,6	52,4
FROMAGES	-30	-7,4	7,3	1	5	-0,9	7,2	4,8
Vache	8,3	-3,5	10	2,2	100	-2,6	10	100
Pâtes molles	8,4	-3,4	9,5	2,3	87	-2,8	9,5	88,1
dont camembert	6,3	-6	8,6	1,8	20	-5,3	8,7	20,3
dont coulommiers	5,9	-8,3	7,4	4,2	6	-11	7,2	5,3
Pâtes pressées cuites	4,9	-12,2	5,6	0	4	-4,7	5,6	3,9
dont emmental	9,9	-6,5	9,8	3,4	27	-6,8	9,7	28,4
dont comté	5,6	-9	7,6	1,1	17	-9,8	7,5	18,3
Pâtes pressées non cuites	17	-5	15,6	4,2	4	-4,9	15,6	4,1
dont raclette	12,8	4,8	11,3	2,2	14	2,6	11	16,6
Pâtes persillées	52	47,2	9,2	-4,6	1	12,2	10	3,6
Pâtes fraîches	-1,2	-18,1	11,9	0	2	-2,4	12,3	2,5
dont mozzarella	8,2	1,6	8,8	1,6	17	3,9	8,7	12,7
Fromages fondus	13,1	1,9	8,4	2,4	8	3,1	8,5	5,1
Chèvre	4,9	-4,3	8,1	0,9	7	-1,9	7,9	7,5
dont bûchette affinée	10,2	-4,6	12,8	2,5	8	-2,9	12,5	7,4
Brebis	10,2	-4,7	9,7	1,2	5	-3,6	9,6	4,4
dont roquefort	2,5	-2,9	14,5	1,4	5	3,6	15,2	4,1
Mixte et indéterminé	-4,6	-1,3	16,9	3,9	1	-3,8	16,5	1
	24,2	-6	18,1	-2,1	0	-3,4	17,8	0,4

MATIÈRES GRASSES SOLIDES (y compris margarine)

Source : FranceAgriMer, d'après Kantar Worldpanel

Abattages

Évolution des abattages de vaches (laitières et allaitantes)



juillet 2021 :

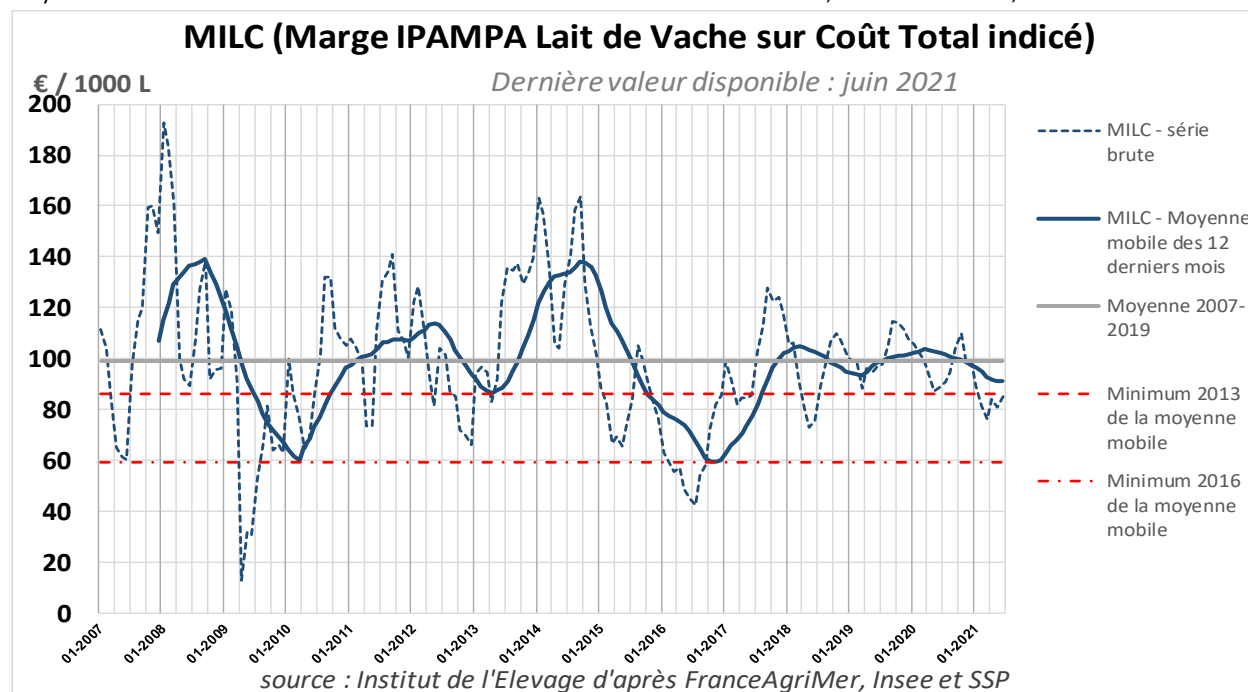
Les abattages de vaches sont de **127.3** mille têtes et **ont baissé -6%** soit : **-7 729** têtes par rapport à l'année précédente.

Le poids moyen des carcasses est de **301.8** kg soit une **baisse -62.7** par rapport à l'année précédente.

Source : FranceAgriMer d'après Agreste (SSP)

Marge IPAMPA lait de vache sur coût total indicé fin juin

	01/05/2021	01/06/2021
MILC (Marge Ipampa sur coût indicé), en €/1000 l	80,63	85,06
Total des produits, en €/1000 l	403,42	409,24
Produit généré par la vente du lait, en €/1000 l	357,34	360,44
Prix du lait conventionnel (hors AOP, hors AB) payé au taux réel, en €/l	354,40	357,50
Produit généré par les ventes d'animaux, en €/1000 l	46,08	48,80
Cotation mensuelle de la vache P, en €/100kg carcasse	3,02	3,11
Cotation mensuelle de la vache O, en €/100kg carcasse	3,25	3,35
Cotation mensuelle des veaux de 8 jours de race Prim'Holstein, en €/tête	64,00	89,00
Total des charges indicées, en €/1000 l	322,79	324,18
IPAMPA Lait de vache (indice 100 en 2015)	111,28	111,76
Volume mensuel estimé en conventionnel (1000 L)	1 659 243	1 521 246
MILC (Marge Ipampa sur coût indicé), moyenne pondérée des 12 derniers mois en €/1000 l	91,22	90,93
Variation N-(N-1) de MILC (€/1000 L)	-6,67	-3,58
Moyenne 2007-2019 (€/1000 L)	+98,95	+98,95
Produits totaux indicés, moyenne des 12 derniers mois en €/1000 l	+400,85	+402,57
Charges totales indicées, moyenne des 12 derniers mois en €/1000 l	+309,63	+311,64
Variation N-(N-1) produit lait (€/1000 L)	+14,60	+17,20
MILC (Marge Ipampa sur coût indicé), en indice (100=2015)	123,02	111,78
MILC (Marge Ipampa sur coût indicé), moyenne des 12 derniers mois en indice (100=2015)	121,01	119,40
Minimum moyenne mobile MILC 2016, en indice 100 en 2015	72,84	72,84
Moyenne 2007-2017	121,56	121,56



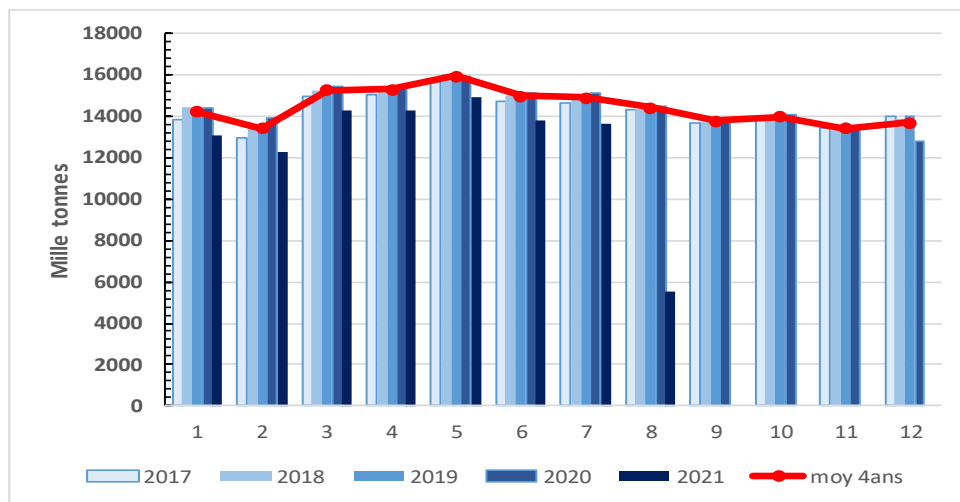
Collecte brute de lait de vache (en mille tonnes) Collecte mensuelle dans l'UE à 27 + Royaume-Uni

Année 2017-2021 (Attention juillet : données partielles sur quelques états seulement)

	UE-15				UE-28				N/N-1
	2018	2019	2020	2021	2018	2019	2020	2021	
janv.	11 151	10 973	11 059	9 675	13 083	12 929	13 065	11 693	-10,5%
févr.	10 355	10 293	10 705	9 106	12 120	12 104	12 626	10 961	-13,2%
mars	11 772	11 902	11 964	10 665	13 743	13 944	14 045	12 775	-9,0%
avr.	11 839	12 035	12 017	10 722	13 824	14 053	14 048	12 790	-9,0%
mai	12 443	12 453	12 351	11 191	14 574	14 576	14 507	13 387	-7,7%
juin	11 630	11 664	11 663	10 391	13 642	13 663	13 754	12 499	-9,1%
juil.	11 502	11 551	11 674	10 352	13 554	13 614	13 794	12 447	-9,8%
août	11 095	11 194	11 161	3 625	13 071	13 210	13 221	5 540	-58,1%
sept.	10 548	10 621	10 696	.	12 436	12 525	12 649	.	.
oct.	10 753	10 802	10 837	.	12 637	12 706	12 792	.	.
nov.	10 294	10 335	10 416	.	12 086	12 167	12 280	.	.
déc.	10 722	10 840	9 559	.	12 612	12 780	11 520	.	.
cumul fin M	102 335	102 688	103 291	75 726	120 048	120 618	121 710	92 092	-24,3%
cum fin dec	134 104	134 665	134 102	75 726	157 383	158 271	158 301	92 092	-41,8%

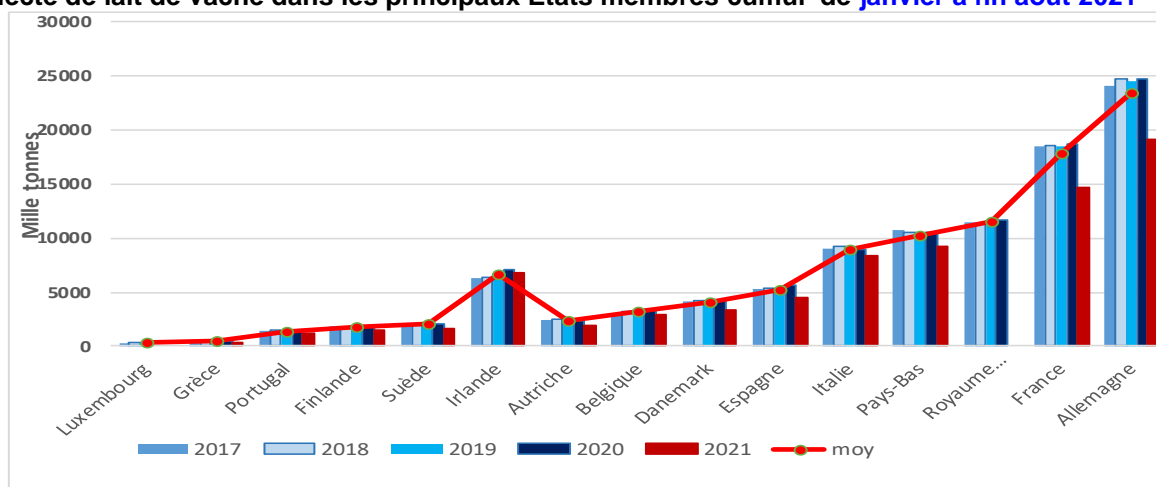
Source : FranceAgriMer d'après Eurostat En milliers de tonnes

Collecte mensuelle de lait de vache dans EU à 25 cumul de janvier à fin août 2021



Source : FranceAgriMer d'après Eurostat En milliers de tonnes

Collecte de lait de vache dans les principaux États membres cumul de janvier à fin août 2021



Source : FranceAgriMer d'après Eurostat En milliers de tonnes

Lait cru de vache livré aux laiteries (en mille tonnes) de janvier à fin août 2021

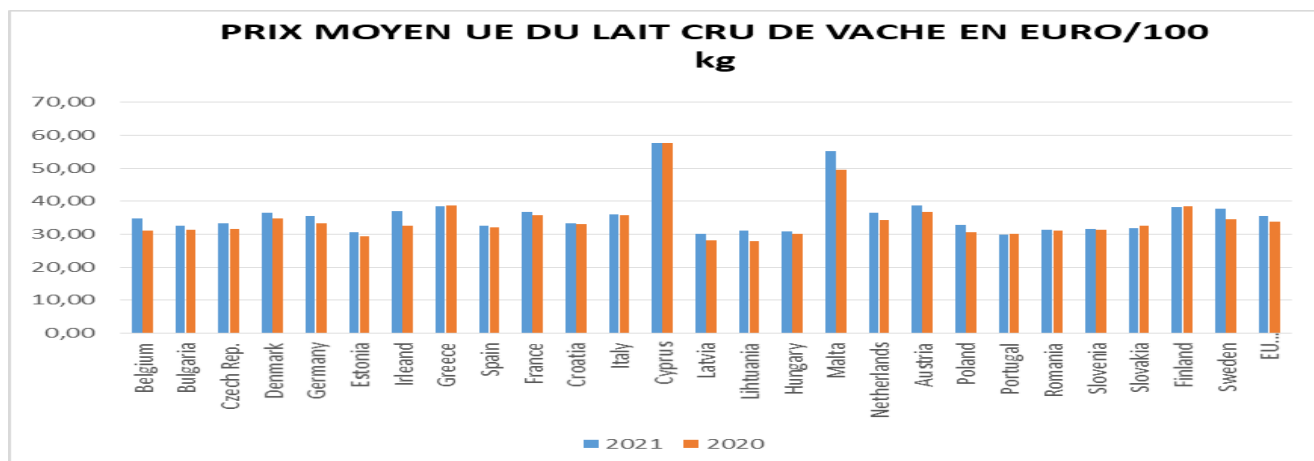
	2021												Cumul janv à fin sept		
	janv.	févr.	mars	avr.	mai	juin	juil.	août	sept.	oct.	nov.	déc.	2020	2021	N/N-1
UE-28	11 693	10 961	12 775	12 790	13 387	12 499	12 447	5 540	121 710	92 092	-24,3%
UE-15	9 675	9 106	10 665	10 722	11 191	10 391	10 352	3 625	103 291	75 726	-26,7%
Albanie	4	4	5	5	5	5	5	44	34	-22,9%
Allemagne	2 731	2 498	2 819	2 758	2 877	2 710	2 765	24 758	19 157	-22,6%
Autriche	268	253	286	280	293	267	259	2 403	1 906	-20,7%
Belgique	373	344	388	381	400	375	372	357	3 351	2 989	-10,8%
Bosnie-Herz.	23	22	25	24	26	25	206	146	-29,3%
Bulgarie	54	52	60	64	69	64	61	58	536	481	-10,3%
Chypre	26	24	26	26	27	25	24	203	178	-12,2%
Croatie	37	34	39	38	40	36	36	330	260	-21,3%
Danemark	477	429	482	473	493	476	493	4 283	3 323	-22,4%
Espagne	619	583	661	646	662	629	638	5 623	4 437	-21,1%
Estonie	67	61	69	67	70	67	68	69	598	536	-10,3%
Finlande	197	181	202	195	200	191	192	190	1 797	1 547	-13,9%
France	2 124	1 939	2 195	2 187	2 238	2 034	1 974	18 683	14 691	-21,4%
Grèce	57	53	59	57	59	55	55	495	395	-20,2%
Hongrie	146	137	156	150	155	142	143	139	1 223	1 169	-4,4%
Irlande	188	363	854	1 092	1 216	1 099	1 043	942	7 147	6 796	-4,9%
Islande	12	12	14	14	14	14	13	13	121	107	-11,7%
Italie	1 049	1 010	1 085	1 060	1 117	1 029	1 027	1 013	8 958	8 391	-6,3%
Lettonie	63	58	64	63	71	74	74	77	600	544	-9,2%
Lituanie	103	91	102	102	116	124	127	131	1 037	895	-13,7%
Luxembourg
Malte	4	3	4	4	4	3	3	32	24	-25,0%
Monténégro	2	2	2	22	6	-71,1%
Norvège	140	129	146	140	142	1 151	697	-39,4%
Pays-Bas	1 188	1 082	1 215	1 183	1 213	1 128	1 138	1 123	10 557	9 270	-12,2%
Pologne	1 050	964	1 098	1 070	1 128	1 078	1 068	1 059	9 483	8 514	-10,2%
Portugal	160	150	170	170	176	166	165	1 467	1 157	-21,1%
Roumanie	87	81	96	96	113	112	105	875	690	-21,2%
Royaume-Uni	11 677	.	.
Serbie	79	74	83	81	85	79	74	685	554	-19,1%
Slovaquie	71	65	73	71	74	69	69	69	636	562	-11,6%
Slovénie	49	46	52	52	53	50	50	49	440	401	-8,8%
Suisse	284	270	310	315	323	280	263	2 566	2 045	-20,3%
Suède	243	221	249	242	247	232	232	2 092	1 666	-20,3%
Tchéquie	262	240	272	265	275	263	268	265	2 427	2 112	-13,0%
Turquie	887	779	894	890	924	881	839	7 530	6 093	-19,1%
TOTAL	13 137	12 264	14 266	14 270	14 918	13 794	13 641	5 553	134 034	101 842	-24,0%

Source : FranceAgriMer d'après Eurostat

Prix du lait dans l'Union Européenne

janvier à fin août 2021

Prix hebdomadaires des produits laitiers communiqués à la Commission européenne



Source : FranceAgriMer d'après Commission Européenne

Prix du lait cru de vache en euro/100 kg (Milk Market Observatory)

PRIX UE DU LAIT CRU DE VACHE EN EURO/100 kg

	Belgium	Bulgaria	Czech Rep.	Denmark	Germany	Estonia	Ireland	Greece	Spain	France	Croatia	Italy	Cyprus	Latvia	Lithuania	Hungary	Malta	Netherlands	Austria	Poland	Portugal	Romania	Slovenia	Slovakia	Finland	Sweden	EU (without UK)	% EU M-1
janv-20	34,3	32,0	34,6	34,8	34,9	31,3	34,7	38,8	32,6	37,1	34,4	37,5	58,6	30,2	30,8	32,6	49,5	36,5	36,7	32,8	30,9	32,5	33,7	33,2	38,8	35,2	35,3	- 1,3%
févr-20	33,8	32,0	34,5	35,7	34,8	31,4	34,9	38,9	32,6	36,7	34,0	37,5	58,5	30,7	31,2	32,0	49,1	36,3	37,3	32,5	30,4	32,9	33,0	33,3	38,9	34,9	35,2	- 0,3%
mars-20	31,9	32,0	32,4	35,7	34,9	31,4	31,7	38,8	32,3	36,1	33,3	36,6	58,2	30,7	31,1	31,1	48,9	35,0	37,2	31,2	30,4	32,3	32,6	33,2	39,0	34,9	34,5	- 2,0%
avr-20	30,4	31,3	30,8	34,8	34,1	30,4	30,0	38,8	32,2	35,1	33,0	35,6	57,8	28,5	28,2	29,7	49,1	33,0	37,2	29,6	30,4	31,7	30,7	32,9	38,9	34,8	33,4	- 3,1%
mai-20	29,8	31,2	29,9	34,9	32,5	28,4	30,6	38,5	31,9	35,5	32,9	36,1	57,5	25,6	25,4	29,4	49,0	32,5	36,4	29,4	30,0	29,9	30,0	32,1	38,7	34,5	33,0	- 1,4%
juin-20	29,6	31,0	30,2	34,1	31,7	27,5	31,8	38,5	31,8	34,5	32,6	34,6	57,7	25,5	24,7	29,1	50,5	33,0	36,2	29,6	29,9	29,2	30,1	31,8	37,8	34,3	32,6	- 1,3%
juil-20	29,6	30,9	30,3	34,1	31,8	27,7	32,8	38,5	31,6	35,4	32,5	34,6	56,8	26,5	25,5	28,6	50,2	34,0	36,2	29,8	29,6	29,7	30,2	31,6	37,5	33,9	32,9	+ 1,0%
août-20	29,5	31,2	30,7	34,1	32,0	27,6	33,9	38,5	31,6	35,4	32,4	34,6	57,2	26,9	26,2	28,8	50,8	33,8	37,3	30,8	29,7	29,7	30,3	31,6	37,8	34,1	33,1	+ 0,6%
sept-20	30,6	31,2	30,5	34,7	33,3	28,4	36,6	38,6	31,2	36,7	32,8	35,0	56,7	27,6	28,1	28,5	51,6	34,3	38,3	31,4	30,2	30,1	31,0	31,8	39,1	35,0	34,0	+ 2,8%
oct-20	31,7	31,8	30,6	35,6	34,7	28,9	39,1	38,6	32,7	37,8	33,6	35,5	58,0	28,3	30,5	29,4	52,5	34,3	39,4	32,5	30,4	32,2	31,7	32,4	39,7	36,3	35,1	+ 3,1%
nov-20	31,9	32,1	32,0	35,6	35,1	29,5	39,1	38,6	33,1	36,9	34,0	35,8	58,5	28,9	31,5	30,3	51,9	35,2	40,1	34,5	30,6	32,5	32,3	32,4	39,9	37,9	35,4	+ 1,0%
déc-20	32,6	32,5	32,5	33,7	35,1	29,6	37,5	38,9	32,9	37,0	34,4	35,9	58,8	29,5	31,6	30,7	51,4	34,3	41,4	34,7	30,7	32,4	31,3	32,4	39,6	37,9	35,3	- 0,4%
janv-21	32,9	32,5	32,8	33,7	34,7	29,7	35,6	38,6	33,0	36,9	33,9	36,0	58,7	29,2	31,4	30,8	53,0	35,0	39,3	32,9	30,4	32,4	32,0	32,2	38,8	36,7	34,9	- 1,0%
févr-21	32,9	32,7	33,2	34,3	34,7	29,9	37,2	38,7	32,8	36,5	33,8	36,1	58,8	29,6	32,0	30,9	51,5	35,0	39,0	33,0	30,0	32,7	31,7	32,0	39,0	36,8	35,0	+ 0,1%
mars-21	34,2	32,7	32,9	35,9	35,6	30,5	37,1	38,9	32,7	35,9	33,8	36,0	58,2	30,0	32,2	30,6	55,7	35,3	38,2	32,8	30,0	33,0	31,6	32,2	39,5	36,8	35,2	+ 0,6%
avr-21	35,3	32,4	33,3	37,3	36,0	31,1	36,6	38,8	32,6	36,5	33,5	36,0	57,8	30,5	31,9	31,0	55,6	36,0	38,1	33,1	30,0	30,8	31,7	32,2	38,6	38,1	35,5	+ 1,0%
mai-21	35,6	32,4	33,8	37,8	35,9	31,3	37,5	38,7	32,5	36,3	33,2	36,0	57,2	30,4	31,3	31,2	54,8	37,5	38,6	33,3	30,0	31,2	31,5	32,0	38,0	39,3	35,7	+ 0,6%
juin-21	35,1	32,4	34,0	37,5	35,9	31,0	37,4	38,7	32,2	36,6	32,8	36,0	57,3	30,4	30,1	31,2	56,4	38,0	38,2	33,2	29,9	30,3	31,2	31,8	37,3	39,2	35,8	+ 0,1%
juil-21	35,1	32,5	33,6	37,5	36,0	30,8	37,2	37,8	32,4	37,4	32,5	36,0	57,0	30,4	29,2	30,6	57,3	37,5	38,9	32,7	29,8	30,4	31,5	31,6	37,0	37,8	35,8	+ 0,0%
août-21	38,0	32,6	33,6	37,5	36,0	31,0	37,4	37,7	32,4	37,8	32,7	36,2	57,0	30,7	30,0	31,0	57,3	37,8	39,1	32,5	29,8	30,5	31,8	31,0	37,2	37,7	36,0	+ 0,6%

MOY.N 34,87 32,54 33,38 36,44 35,58 30,66 37,00 38,47 32,60 36,74 33,26 36,02 57,74 30,16 31,00 30,89 55,20 36,50 38,68 32,95 29,97 31,41 31,61 31,88 38,18 37,80 35,48 2021

MOY.N+1 31,11 31,45 31,68 34,78 33,34 29,46 32,53 38,65 32,07 35,74 33,15 35,89 57,79 28,08 27,88 30,16 49,63 34,25 36,81 30,71 30,18 30,99 31,32 32,47 38,44 34,58 33,74 2020

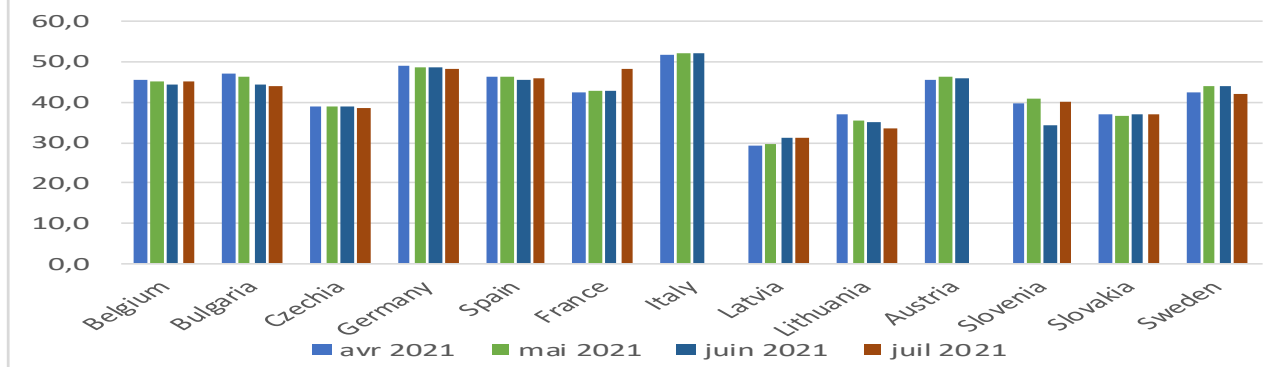
% 12% 3% 5% 5% 7% 4% 14% 0% 2% 3% 0% 0% 0% 7% 11% 2% 11% 7% 5% 7% -1% 1% 1% -2% -1% 9% 5%

Source : Regulation (EU) No 2017/1185 Article 12(a) - Annex II.4(a)

PRIX UE DU LAIT BIO CRU DE VACHE EN EURO/100 kg

	Belgium	Bulgaria	Czechia	Denmark	Germany	Estonia	Ireland	Greece	Spain	France	Croatia	Italy	Cyprus	Latvia	Lithuania	Luxembourg	Hungary	Malta	Netherlands	Austria	Poland	Portugal	Romania	Slovenia	Slovakia	Finland	Sweden		
déc 2020	0,0	44,5	41,1										109,7		37,7	0,0	0,0			48,4							0,0	41,5	
janv 2021	0,0	44,2	39,2		49,9				48,0	48,6		51,8	109,7	28,9	36,1	0,0	0,0			46,4					39,7	39,4	0,0	40,3	
févr 2021	45,0	48,0	39,5		49,5				47,4	48,2		51,8	109,7	29,5	37,2	0,0	0,0			46,1					40,0	37,1	0,0	40,4	
mars 2021	44,9	44,2	38,6		49,6	33,3			47,3	46,2		51,8	109,7	29,4	37,2	0,0	0,0			45,3					39,6	37,1	0,0	40,4	
avr 2021	45,5	47,3	39,0	46,4	49,1	31,5			46,5	42,5		51,8	109,7	29,2	36,9	0,0	0,0			45,8					39,7	37,0	0,0	42,6	
mai 2021	45,1	46,5	39,2	46,9	48,6	31,6			46,5	42,8		52,3	109,7	29,6	35,6	0,0	0,0			46,6	40,4	39,4			41,0	36,7	0,0	44,1	
juin 2021	44,3	44,5	39,0	46,5	48,5	31,8			45,6	43,0		52,3	103,4	31,2	35,1	0,0	0,0			46,0	45,2	56,3			34,3	36,9	0,0	44,0	
juil 2021	45,1	44,1	38,7		49,1	31,9			45,9	48,4		52,8	109,7	31,2	33,5	0,0	0,0			50,5	46,7	42,9	46,8			40,3	37,0	0,0	42,3
août 2021																													
sept 2021																													
oct 2021																													
nov 2021																													
déc 2021																													

PRIX EU DU LAIT BIO CRU DE VACHE EN EURO/100 KG



Source : Regulation (EU) No 2017/1185 Article 12(a) - Annex II.4(a)

Prix des produits laitiers

Semaine 38 du 20/09/2021 au 24/09/2021

Beurre et poudres dans l'UE

Allemagne	Beurre	Poudre 0%	Poudre 26 %	Lactosérum
	(kempten)	conso humaine		
Prix (€/tonne)	4 300	2 760	3 425	980
écart par rapport à s-1	1,2 %	1,5 %	1,2 %	-1,0 %
écart par rapport à n-1	22,9 %	25,5 %	22,3 %	39,0 %

Pays-Bas	Beurre	Poudre 0%	Poudre 26 %	Lactosérum
		conso humaine		
Prix (€/tonne)	4 280	2 710	3 340	980
écart par rapport à s-1	1,7 %	0,7 %	2,5 %	0,0 %
écart par rapport à n-1	27,8 %	25,5 %	23,7 %	36,1 %

Les écarts tiennent compte d'une mise à jour des données S-1

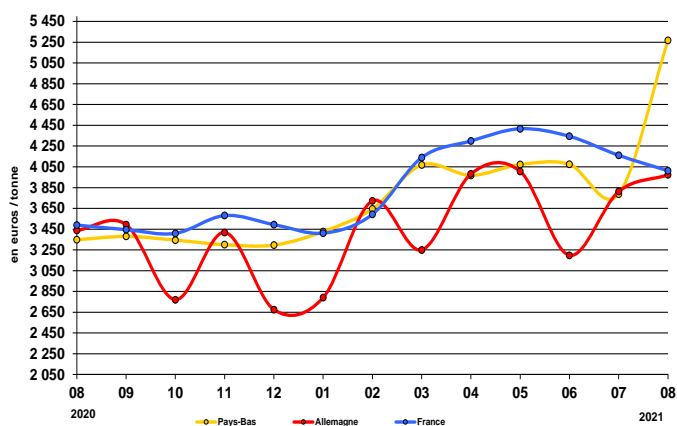
Source : FranceAgrimer d'après ATLA actualités économiques internationales, ZMB, Productschap Zuivel

[prix des produits laitiers communiqués à la Commission européenne](#)

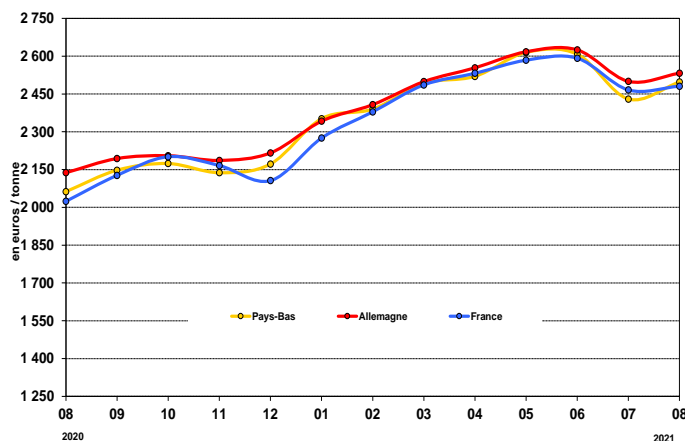
Beurre et poudres en France et dans l'UE

Source : FranceAgriMer d'après Productschap Zuivel, ZMB

Beurre vrac (*)

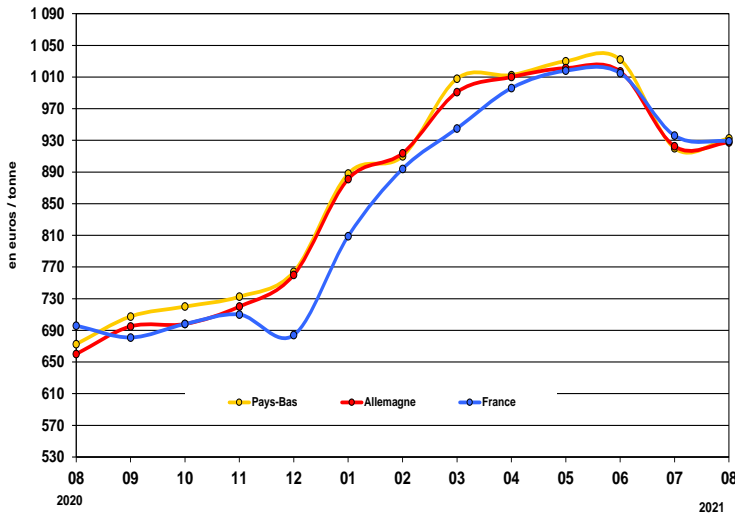


Poudre grasse (*)



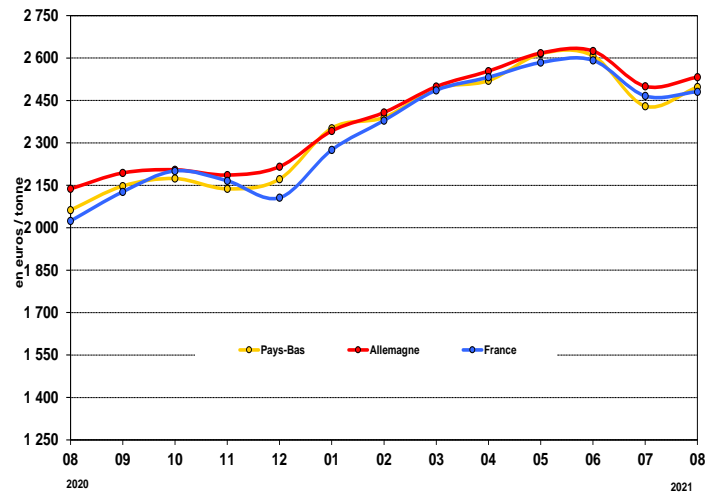
Poudre de lait écrémé

Destinée à la consommation humaine (*)



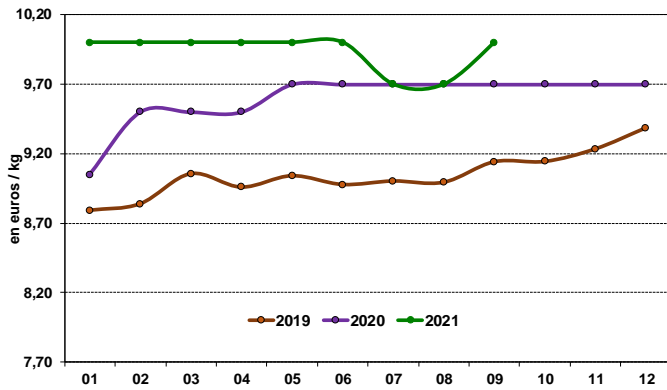
Poudre de lactosérum

Destinée à la consommation animale (*)



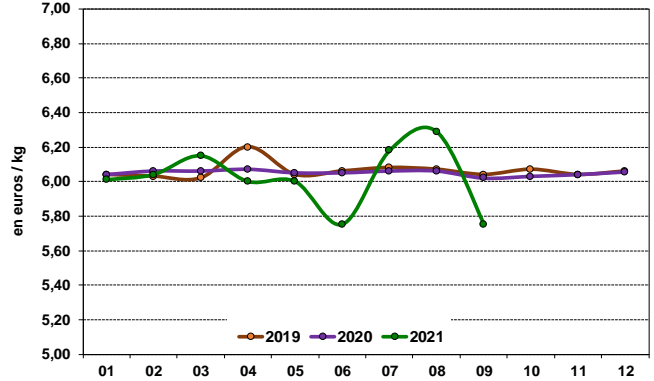
Fromages en France et dans l'UE

Comté meule (France)



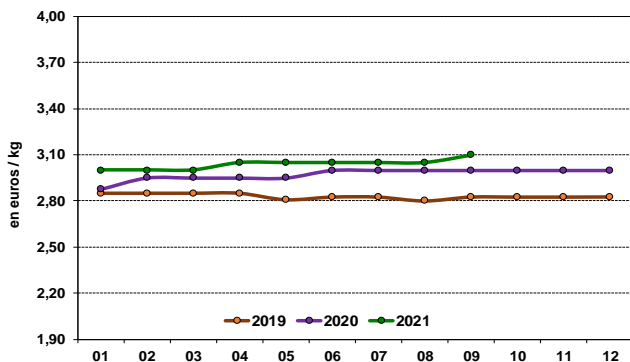
Source : FranceAgriMer d'après RNM

Emmental (kempten Allemagne)



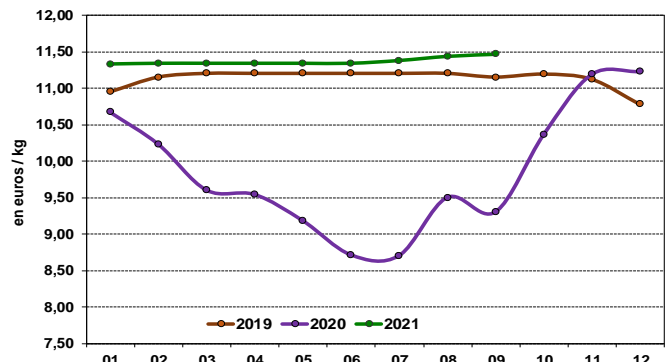
Source : FranceAgriMer d'après ZMB

Cheddar (Angleterre)



Source : FranceAgriMer d'après ZMB

Parmesan (Italie)



Source : FranceAgriMer d'après ISMEA

Exportations UE

Évolution des exportations européennes de produits laitiers vers les pays tiers

juillet 2021 (en milliers de tonnes)	Beurre / Butteroil (1)	%	Poudre de lait écrémé	%	Poudre grasse	%	Fromages	%
UE à 28	126,65	-22,5%	482,6	-3,8%	171,6	-11,1%	561,9	6,3%
France	29,28	6,2%	102,6	8,2%	20,4	20,9%	68,1	13,9%
Allemagne	10,26	5,2%	75,1	-8,1%	8,7	6,5%	99,9	7,2%
Belgique	11,26	-21,7%	87,5	-8,6%	16,3	-34,2%	11,9	-30,1%
Danemark	12,36	-10,2%	5,2	-50,6%	27,9	-0,9%	56,6	13,7%
Irlande	28,35	-25,8%	46,9	-2,3%	15,2	-43,6%	39,6	-0,4%
Espagne	1,30	-19,8%	5,6	-27,1%	1,3	47,5%	14,0	3,7%
Italie	1,22	-13,2%	0,36	-24,4%	1,73	53,1%	68,58	16,0%
Pays-Bas	21,41	-31,9%	50,16	-0,8%	57,25	-6,7%	98,23	4,1%
Pologne	4,68	-58,4%	48,54	-15,8%	3,22	-47,4%	40,86	-4,4%

(1) Beurre vrac + butteroil est converti en équivalent beurre

Source : FranceAgriMer d'après la Commission européenne

Importations UE

Évolution des importations européennes de produit laitier

juillet 2021 (en milliers de tonnes)	Beurre / Butteroil (1)	%	Poudre de lait écrémé	%	Poudre grasse	%	Fromages	%
UE à 28	5,14	-21,05%	0,00	0,00%	2,27	-35,31%	0,09	-16,61%
France	0,00	0,00%	2,27	-35,31%	0,09	-16,61%	2,61	-4,53%
Allemagne	2,27	-35,31%	0,09	-16,61%	2,61	-4,53%	0,20	-53,40%
Belgique	0,09	-16,61%	2,61	-4,53%	0,20	-53,40%	0,33	158,13%
Danemark	2,61	-4,53%	0,20	-53,40%	0,33	158,13%	2,81	-15,41%
Irlande	0,20	-53,40%	0,33	158,13%	2,81	-15,41%	0,01	131,11%
Espagne	0,33	158,13%	2,81	-15,41%	0,01	131,11%	0,00	0,00%
Italie	2,81	-15,41%	0,01	131,11%	0,00	0,00%	0,00	0,00%
Pays-Bas	0,01	131,11%	0,00	0,00%	0,00	0,00%	0,00	0,00%
Pologne	0,00	0,00%	0,00	0,00%	0,00	0,00%	0,00	0,00%

(1) Beurre vrac + butteroil est converti en équivalent beurre

Source : FranceAgriMer d'après la Commission européenne

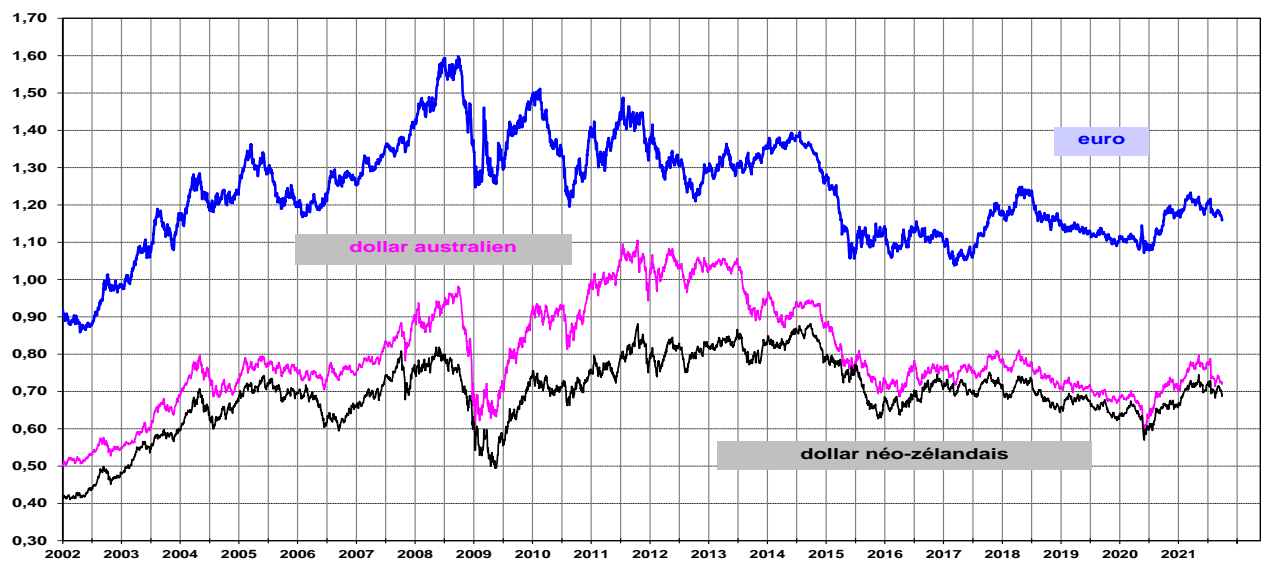
Monde

Parités monétaires les monnaies en US Semaine 39 du 27/09/2021 au 01/10/2021

	€ / US\$	NZ\$ / US\$	AU\$ / US\$
Moyenne monétaire	1,1642	0,6936	0,7237

Source : FranceAgriMer d'après BCE

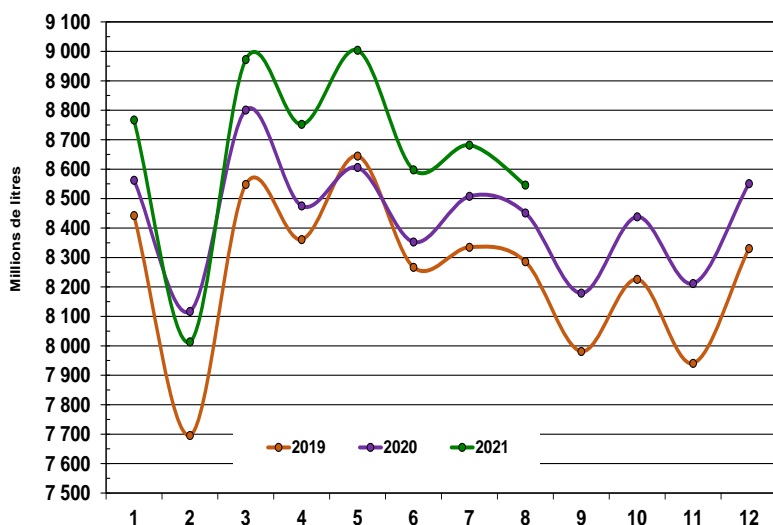
Valeur des monnaies en US\$



Source : FranceAgriMer d'après BCE

Production

Production de lait aux États-Unis



La production d'août 2021 (8 546*) soit **une hausse +1%** par rapport à 2020 soit **+94** milliers tonnes

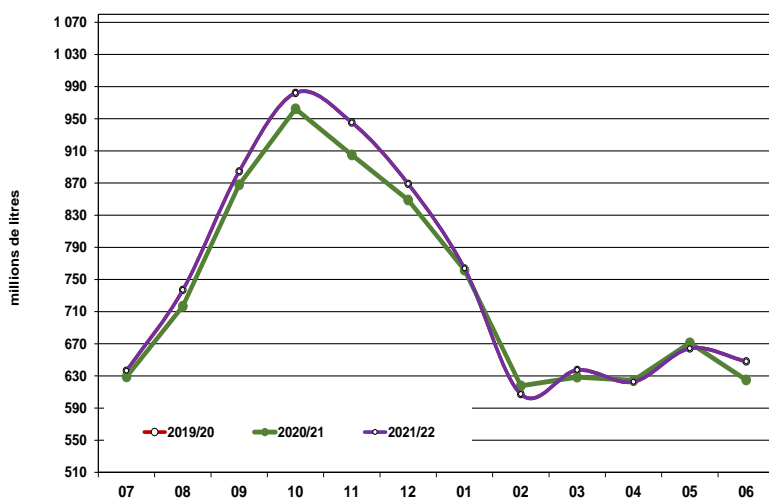
La production cumulée fin août 2021 est **hausse** à celle de la année précédente soit **+2.15 %** à **69 333*** soit **+1 462** milliers tonnes

*Production millions de tonnes

2017	97.733
2018	98.690
2019	99.056
2020	101.250

Source : FranceAgriMer d'après l'USDA

Production de lait en Australie



La production d'août 2021 est en baisse de **-3.6% (691*)** par rapport à 2020 soit **- 22.04** milliers tonnes

La production **cumulée fin août 2021** campagne **2020/2021** est baisse à celle de la campagne précédente soit **-3.6%** à **1297.55 ***

Campagne 2021/22 : 8 858.1

Campagne 2020/21 : 8 796.8

Campagne 2019/20 : **8 734.40**

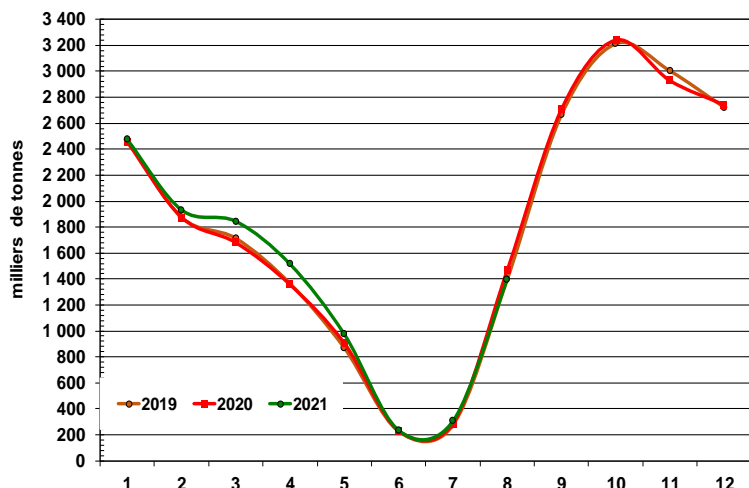
Campagne 2018/19 : **8 998,56**

Campagne 2017/18 : **8 795,04***

* Millions de litres

Source : FranceAgriMer d'après Dairy Australia

Production de lait en Nouvelle-Zélande



La production d'août 2021 est en baisse de -4.8% de (1397*) par rapport à 2020 soit -71 milliers de tonnes

La production cumulée fin août 2021 est hausse à par rapport année précédente soit +4.10 % à 10 674* soit +420 milliers tonnes

* En milliers de tonnes

Source : FranceAgriMer d'après DCANZ

Production 2017 : 21,5 millions de tonnes

Production 2018 : 21,9 millions de tonnes

Production 2019 : 21,8 millions de tonnes

Production 2020 : 21,9 millions de tonnes

Cours mondiaux

Cours en US \$/tonne de
Semaine 38 du 20/09/2021 au 24/09/2021

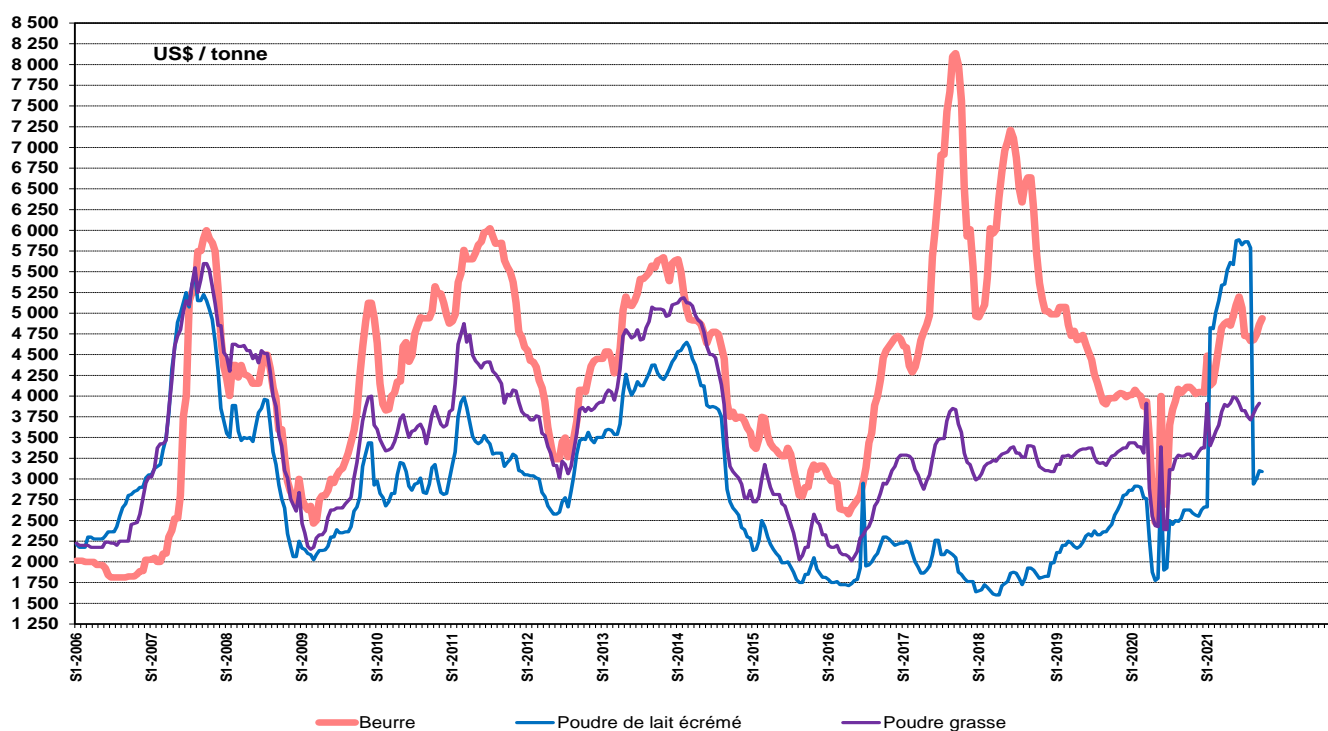
BEURRE			POUDRE 0%			POUDRE 26%		
Cours mondial ZMP *	Cours zone Europe USDA	Cours zone Océanie USDA	Cours mondial ZMP *	Cours zone Europe USDA	Cours zone Océanie USDA	Cours mondial ZMP *	Cours zone Europe USDA	Cours zone Océanie USDA
4 650	4 938	4 875	3 150	3 088	3 313	3 775	3 913	3 775

Source : FranceAgriMer, USDA, ZMB

Cours zone Europe USDA : arrêtées au 05/10/2021

*Attention cours mondial ZMP : semaine 39

Cours zone en Europe USDA



source : FranceAgrimer/USA (en US\$/tonne)

Exportations mondiales

Évolution des principaux exportateurs de janvier à juillet 2021

beurre/butteroil (1) : en équivalent beurre

Sources: IHS MARKIT/GTA

quantité : tonnes

Beurre / Butteroil ¹	2020	2021	%
New Zealand	262 103	253 563	-3%
EU*	163 413	126 646	-22%
United Kingdom HMRC	39 083	14 599	-63%
Belarus	33 566	38 635	15% up to jun
United States	14 866	31 862	114%
India	7 693	8 242	7% up to jun
Australia	6 745	13 681	103%
Uruguay	6 702	5 597	-16%
Argentina	5 588	7 253	30%
Ukraine	5 074	4 380	-14% up to jun

quantité : tonnes

Poudre de lait	2020	2021	%
EU*	501 386	482 553	-4%
United States	486 410	543 738	12%
New Zealand	218 996	194 257	-11%
Australia	73 936	94 562	28%
Belarus	55 116	56 117	2% up to jun
United Kingdom HMRC	48 870	21 664	-56%
Canada	30 335	11 415	-62%
Ukraine	8 791	7 493	-15% up to jun
Turkey	6 226	32 794	
Iran		27 249	

quantité : tonnes

Poudre grasse	2020	2021	%
New Zealand	875 045	1 000 575	14%
EU*	193 067	171 553	-11%
Uruguay	73 981	77 340	5%
Argentina	58 235	67 566	16%
United Kingdom HMRC	39 049	16 834	-57%
Singapore	26 312	20 976	-20%
United States	23 644	25 519	8%
Malaysia	20 315	16 418	-19% up to jun
Australia	20 286	32 127	58%
Belarus	11 527	19 930	73% up to jun

quantité : tonnes

Fromage	2020	2021	%
EU*	528 412	561 929	6%
United States	223 119	235 018	5%
New Zealand	191 776	234 173	22%
Belarus	127 073	143 382	13% up to jun
United Kingdom HMRC	105 513	56 736	-46%
Australia	89 149	93 234	5%
Switzerland	38 716	41 737	8%
Turkey	33 716	22 261	-34%
Argentina	19 390	28 466	47%
Iran		58 129	

Importations mondiales

Évolution des principaux importateurs

de janvier à juillet 2021

beurre/butteroil (1) : en équivalent beurre

Beurre / Butteroil ¹	quantité : tonnes			% ue origine	
	2020	2021	% 2021/20	UE 2020	UE 2021
China	76 673	94 603	23%	10%	12% up to Jun
Russia	63 470	63 484	0%	0%	0%
United States	42 252	34 759	-18%	53%	58%
United Kingdom HMRC	40 761	27 328	-33%	100%	100%
Australia	24 601	22 090	-10%	11%	9%
Philippines	15 927	18 957	19%	17%	3% up to Jun
Canada	12 738	16 490	29%	6%	1%
Taiwan	11 367	13 108	15%	26%	29% up to Jun
Malaysia	10 595	10 444	-1%	12%	15% up to Jun
Singapore	10 280	11 080	8%	37%	35%

quantité : tonnes				% ue origine	
	2020	2021	% 2021/20	UE 2020	UE 2021
Poudre de lait					
China	192 099	277 692	45%	30%	26%
Mexico	139 535	53 692		0%	0% up to Jun
Indonesia	108 865	103142	-5%	16%	33% up to Jun
Philippines	78 233	72 131	-8%	13%	29% up to Jun
Malaysia	59 441	59 308	0%	34%	33% up to Jun
Thailand	39 730	37 104	-7%	26%	33% up to Jun
Singapore	36 031	32 626	-9%	35%	34%
Russia	28 399	23 235	-18%	0%	0% up to Jun
Japan	24 962	12 818	-49%	31%	23%
Colombia	23 121	16 970	-27%	16%	6% up to Jun

quantité : tonnes				% ue origine	
	2020	2021	% 2021/20	UE 2020	UE 2021
Poudre de lait					
China	192 099	277 692	45%	30%	26%
Mexico	139 535	53 692		0%	0% up to Jun
Indonesia	108 865	103142	-5%	16%	33% up to Jun
Philippines	78 233	72 131	-8%	13%	29% up to Jun
Malaysia	59 441	59 308	0%	34%	33% up to Jun
Thailand	39 730	37 104	-7%	26%	33% up to Jun
Singapore	36 031	32 626	-9%	35%	34%
Russia	28 399	23 235	-18%	0%	0% up to Jun
Japan	24 962	12 818	-49%	31%	23%
Colombia	23 121	16 970	-27%	16%	6% up to Jun

quantité : tonnes				% ue origine	
	2020	2021	% 2021/20	UE 2020	UE 2021
Fromage					
United Kingdom HV	279 139	222 143	-20%	100%	99%
Japan	169 815	166 386	-2%	38%	41%
Russia	143 350	166 251	16%	0%	0% up to Jun
South Korea	89 385	95 766	7%	33%	32%
United States	86 074	102 354	19%	70%	70%
China	78 323	113 163	44%	17%	20%
Australia	60 439	59 372	-2%	24%	27%
Mexico	42 826	51 848		0%	7% up to Jun
Switzerland	42 813	45 708	7%	97%	97%
Chile	32 138	46 105	43%	29%	36%

Rédaction : direction Marchés, études et prospective - Service Analyses et fonctions transversales et multifilaires
 – Unité Système d'information économique / Contact : U_SD@franceagrimer.fr Tel : 01.73.30.30.00 - Fax : 01.73.30.30.30
 FranceAgriMer s'efforce de diffuser des informations exactes et à jour et corrigera, dans la mesure du possible, les erreurs qui lui seront signalées.

Toutefois, l'établissement ne peut en aucun cas être tenu responsable de l'utilisation et de l'interprétation de l'information contenue dans cette publication qui ne vise pas à délivrer des conseils personnalisés.

Copyright : tous droits de reproduction réservés, sauf autorisation de FranceAgriMer



Directrice de la publication : Christine Avelin / Rédaction : direction Marchés, études et prospective

12 rue Henri Rol-Tanguy / TSA 20002 / 93555 Montreuil cedex
 Tél. : +33 1 73 30 30 00 — www.franceagrimer.fr

@FranceAgriMerFR FranceAgriMer