

CONJONCTURE LAIT DE VACHE



France

Tableau de bord hebdomadaire

2021 – n°43

Collecte brute

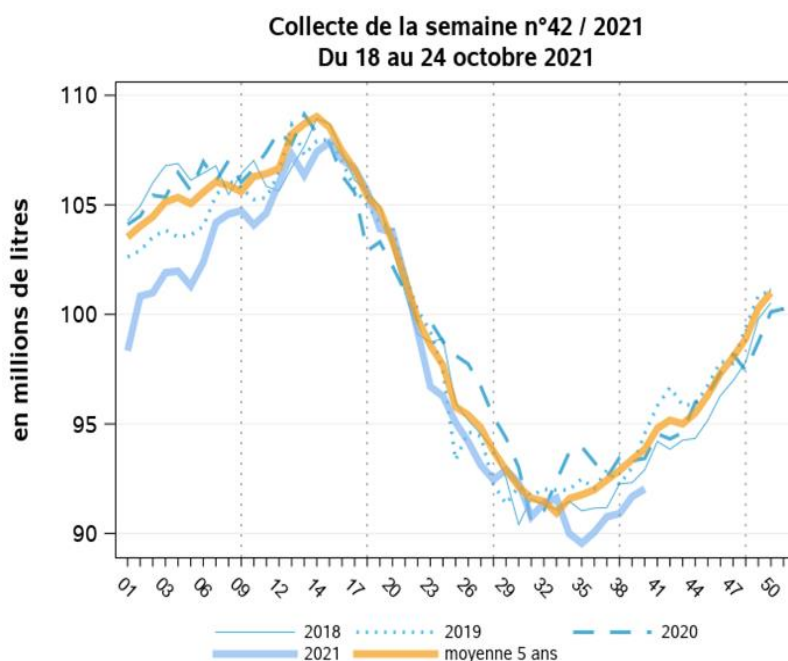
Collecte de la semaine n°42 /2021

Du 18 au 24 octobre 2021

Régions	N-1 (%)	S-1 (%)
Auvergne-Rhône-Alpes	-3,7	0,5
Bourgogne-Franche-Comté	-8,8	-0,3
Bretagne	0,0	0,6
Centre-Val de Loire	-2,3	2,7
Grand Est	-5,7	-0,5
Hauts-de-France IDF	-3,8	0,3
Normandie	-1,8	-0,8
Nouvelle-Aquitaine	-4,0	-1,0
Occitanie PACA	-2,0	0,9
Pays-de-la-Loire	-1,5	2,1
FRANCE	-2,7	0,4

Source : FranceAgriMer/sondage hebdomadaire

Collecte hebdomadaire des dernières années



Source : FranceAgriMer/sondage hebdomadaire

Collecte mensuelle, taux de matière grasse et protéique de janvier à fin août

	Collecte (1000 l)			Taux matière(g/l)					
	2020	2021	N/N-1	grasse		écart N/N-1	protéique		écart N/N-1
	2020	2021		2020	2021		2020	2021	
janvier	2 118 752	2 043 799	-3,5%	42,80	43,38	0,58	34,00	34,17	0,17
février	2 011 444	1 881 370	-6,5%	42,36	42,74	0,38	33,73	33,69	-0,04
mars	2 166 892	2 129 313	-1,7%	42,42	42,44	0,02	33,95	33,74	-0,21
avril	2 119 444	2 121 838	0,1%	41,31	41,71	0,40	33,79	33,98	0,19
mai	2 111 473	2 172 074	2,9%	40,67	41,25	0,58	33,37	33,79	0,42
juin	1 959 556	1 973 708	0,7%	40,62	40,57	-0,05	33,09	32,93	-0,16
juillet	1 951 976	1 917 839	-1,7%	40,33	40,70	0,37	32,88	32,61	-0,27
août	1 849 084	1 868 993	1,1%	40,45	40,98	0,53	32,67	32,94	0,27
septembre	1 815 687	.	.	41,54	.	.	33,62	.	.
octobre	1 892 807	.	.	43,21	.	.	34,56	.	.
novembre	1 875 229	.	.	43,25	.	.	34,52	.	.
décembre	1 993 608	.	.	43,36	.	.	34,39	.	.
Cumul fin M-1	16 288 621	16 108 934	-1,1%	41,37	41,72	0,35	33,44	33,48	0,05
Cumul fin déc.	23 865 952	16 108 934	-32,5%	41,86	41,72	-0,14	33,71	33,48	-0,23

Source : FranceAgriMer/SSP/enquête mensuelle laitière

Collecte mensuelle biologique, taux de matière grasse et protéique de janvier à fin août

	Collecte bio (1000 l)			Taux matière(g/l)					
			% N/N-1	grasse		écart N/N-1	protéique		écart N/N-1
	2020	2021		2020	2021		2020	2021	
janvier	89 662	95 855	6,9%	41,96	42,64	0,68	32,29	32,55	0,26
février	86 358	89 034	3,1%	41,28	41,64	0,36	31,84	31,87	0,03
mars	97 307	108 108	11,1%	41,40	41,42	0,02	32,40	32,40	0,00
avril	103 283	115 029	11,4%	40,59	40,88	0,29	33,21	33,30	0,09
mai	104 499	122 419	17,1%	40,47	41,00	0,53	32,91	33,46	0,55
juin	94 768	110 104	16,2%	40,35	40,60	0,25	32,39	32,44	0,05
juillet	91 533	103 576	13,2%	39,92	40,67	0,75	32,00	32,05	0,05
août	83 782	99 396	18,6%	39,81	40,88	1,07	31,57	32,34	0,77
septembre	83 124	.	.	41,09	.	.	32,77	.	.
octobre	88 872	.	.	42,70	.	.	33,66	.	.
novembre	91 632	.	.	42,51	.	.	33,47	.	.
décembre	95 961	.	.	42,73	.	.	33,10	.	.
Cumul fin M-1	751 192	843 521	12,3%	40,72	41,22	0,49	32,33	32,55	0,22
Cumul fin déc.	1 110 781	843 521	-24,1%	41,23	41,22	-0,02	32,63	32,55	-0,08

Source : FranceAgriMer/SSP/enquête mensuelle laitière

Répartition de la collecte et prix réel (base 100 en janvier 2017) de janvier à fin août

	%conventionnelle*		%AOP/IGP		%bio		Indice prix conventionnel*			Indice prix AOP/IGP		
	2020	2021	2020	2021	2020	2021	2020	2021	% N/N-1	2020	2021	% N/N-1
janvier	79,00	78,20	16,80	17,10	4,20	4,70	106,3	104,5	-1,7%	111,7	114,0	2,1%
février	78,80	77,30	16,90	0,18	4,30	4,70	105,4	103,3	-2,0%	110,8	112,4	1,4%
mars	78,50	77,60	0,17	17,30	4,50	5,10	103,7	101,7	-1,9%	109,1	111,1	1,8%
avril	78,00	77,20	17,10	17,40	4,90	5,40	101,5	103,9	2,4%	106,2	111,9	5,4%
mai	77,40	76,30	17,70	18,10	4,90	5,60	99,1	103,5	4,4%	108,7	112,8	3,8%
juin	78,30	77,30	16,90	17,10	4,80	5,60	99,3	104,4	5,1%	109,2	114,4	4,8%
juillet	78,70	77,70	16,60	16,90	4,70	5,40	100,0	106,4	6,4%	110,0	116,5	5,9%
août	79,30	78,10	16,20	16,60	4,50	5,30	101,6	.	.	109,3	.	.
septembre	79,30	.	16,10	.	4,60	.	104,7	.	.	113,4	.	.
octobre	79,40	.	15,90	.	4,70	.	107,1	.	.	117,6	.	.
novembre	79,00	.	16,10	.	4,90	.	105,2	.	.	114,6	.	.
décembre	78,90	.	16,30	.	4,80	.	105,6	.	.	114,6	.	.
Cumul fir	78,50	77,46	14,80	15,09	4,60	5,23	102,1	104,0	1,8%	109,4	113,3	3,6%
Cumul fir	78,72	77,46	15,23	15,09	4,65	5,23	103,3	104,0	0,6%	111,3	113,3	1,8%

Source : FranceAgriMer/SSP/enquête mensuelle laitière

*Estimation avec hypothèse de non recoupement entre collecte AOP /IGP et la collecte biologique

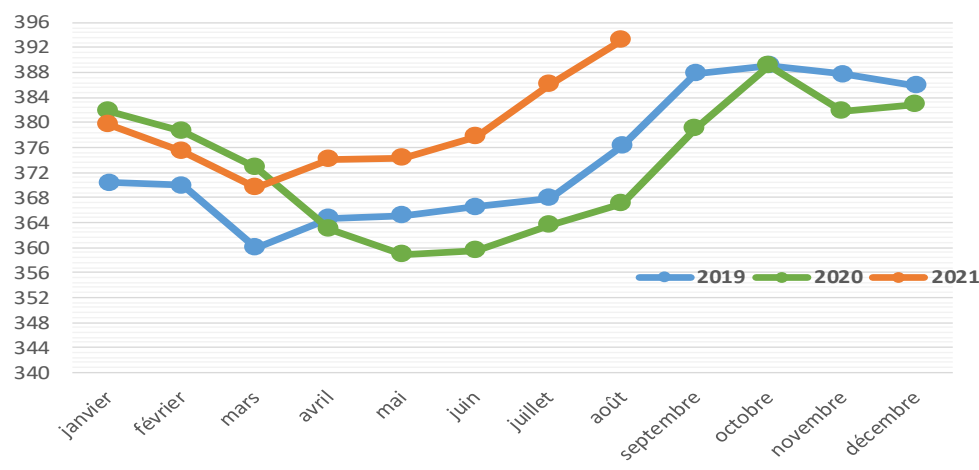
Prix du lait

Prix standard 38/32 payé aux producteurs tous laits et lait conventionnel de janvier à fin août

	Prix (€/1000l)							Prix Conventionnel* (€/1000l)					
	prix standard 38/32			prix réel				prix standard			prix réel		
	2020	2021	N/N-1	2020	2021	N/N-1	2020	2021	N/N-1	2020	2021	N/N-1	
janvier	352,87	347,57	-1,5%	381,77	379,62	-0,6%	334,70	325,80	-2,7%	364,40	358,20	-1,7%	
février	352,32	348,58	-1,1%	378,53	375,31	-0,9%	334,10	326,70	-2,2%	361,30	354,00	-2,0%	
mars	344,38	343,84	-0,2%	372,87	369,60	-0,9%	326,60	322,60	-1,2%	355,60	348,70	-1,9%	
avril	338,71	348,24	2,8%	363,01	374,10	3,1%	323,50	330,20	2,1%	347,90	356,30	2,4%	
mai	337,82	350,98	3,9%	358,91	374,21	4,3%	319,90	331,70	3,7%	339,70	354,70	4,4%	
juin	340,41	361,56	6,2%	359,59	377,82	5,1%	321,50	342,40	6,5%	340,30	358,00	5,2%	
juillet	346,32	371,94	7,4%	363,46	386,16	6,2%	325,80	350,90	7,7%	342,80	364,60	6,4%	
août	351,41	374,87	6,7%	367,00	393,07	7,1%	332,90	355,60	6,8%	348,30	372,90	7,1%	
septembre	353,64	.	.	379,10	.	.	333,90	.	.	359,00	.	.	
octobre	353,28	.	.	389,03	.	.	332,20	.	.	367,30	.	.	
novembre	347,28	.	.	381,85	.	.	325,70	.	.	360,70	.	.	
décembre	349,04	.	.	382,85	.	.	327,80	.	.	362,10	.	.	
Cumul fin M-1	345,43	355,53	2,9%	368,24	378,45	2,8%	327,38	335,74	2,6%	350,04	358,43	2,4%	
Cumul fin déc.	347,12	355,53	2,4%	373,01	378,45	1,5%	327,38	335,74	2,6%	350,04	358,43	2,4%	

Source : FranceAgriMer/SSP/enquête mensuelle laitière

Prix réel (euros/1000 litres)



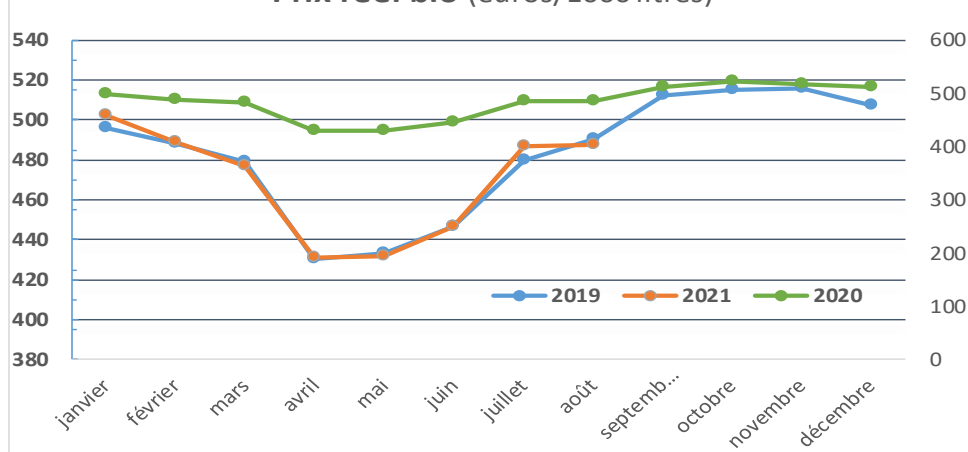
Source : FranceAgriMer/SSP/enquête mensuelle laitière

Prix lait bio payé aux producteurs de janvier à fin août

	Prix bio(€/1000l)					
	prix standard 38/32			prix réel		
	2020	2021	N/N-1	2020	2021	N/N-1
janvier	479,20	478,77	-0,1%	498,57	502,61	0,8%
février	474,62	473,90	-0,2%	488,27	489,30	0,2%
mars	463,93	458,98	-1,1%	481,62	477,13	-0,9%
avril	407,85	406,79	-0,3%	428,78	431,19	0,6%
mai	410,56	406,38	-1,0%	431,14	431,72	0,1%
juin	429,79	430,54	0,2%	445,66	446,36	0,2%
juillet	475,03	474,90	0,0%	485,06	486,85	0,4%
août	479,21	470,87	-1,7%	486,31	487,55	0,3%
septembre	491,89	.	.	510,88	.	.
octobre	491,09	.	.	523,82	.	.
novembre	486,21	.	.	516,12	.	.
décembre	483,60	.	.	512,20	.	.
Cumul fin M-1	450,60	447,70	-0,6%	466,53	466,86	0,1%
Cumul fin déc.	462,72	447,70	-3,2%	482,47	466,86	-3,2%

Source : FranceAgriMer/SSP/enquête mensuelle laitière

Prix réel bio (euros/1000 litres)



Source : FranceAgriMer/SSP/enquête mensuelle laitière

Collecte et prix standard 38 / 32 et prix réel de janvier à fin août

	Collecte (1000 L)				Prix Standard 38/32 (Euros/1000L)					Prix réel (Euros/1000L)					
	août		Cumul fin août		N/N-1	août		Cumul fin août		N/N-1	août		Cumul fin août		N/N-1
	2020	2021	2020	2021		2020	2021	2020	2021		2020	2021	2020	2021	
AUVERGNE-RHONE-ALPES	184 791	186 383	1 695 413	1 670 548	-1,5%	390,56	415,72	375,98	389,39	3,6%	405,90	428,23	396,87	408,89	3,0%
BOURGOGNE-FRANCHE-COMTE	118 600	121 967	1 114 603	1 127 603	1,2%	453,71	479,36	441,65	463,81	5,0%	483,26	499,15	474,31	487,22	2,7%
BRETAGNE	435 794	442 726	3 651 302	3 653 898	0,1%	336,11	360,70	330,27	339,28	2,7%	346,98	374,15	347,60	357,17	2,8%
CENTRE-VAL DE LOIRE	32 850	33 251	293 185	286 305	-2,3%	357,62	374,06	345,12	352,17	2,0%	374,62	391,80	368,97	374,64	1,5%
GRAND EST	173 138	169 019	1 597 957	1 551 755	-2,9%	345,59	362,36	338,10	346,03	2,3%	357,83	378,18	357,02	366,23	2,6%
HAUTS-DE-FRANCE	177 076	175 230	1 568 925	1 524 151	-2,9%	334,97	357,42	327,47	336,06	2,6%	342,51	373,31	343,54	353,38	2,9%
ILE DE FRANCE	3 053	3 007	26 377	25 402	-3,7%	387,90	393,11	369,01	373,15	1,1%	393,68	403,49	374,20	385,32	3,0%
NORMANDIE	301 930	312 343	2 601 859	2 616 969	0,6%	335,06	357,60	333,55	342,05	2,5%	356,14	384,48	363,76	375,24	3,2%
NOUVELLE-AQUITAINE	76 540	75 878	698 252	668 621	-4,2%	330,48	360,13	329,30	341,58	3,7%	343,43	379,13	349,34	363,97	4,2%
OCCITANIE	47 855	48 571	466 487	449 637	-3,6%	347,48	372,00	342,36	349,33	2,0%	356,24	384,97	357,49	366,20	2,4%
PACA	1 128	1 127	11 170	10 588	-5,2%	357,97	0,00	347,42	260,56	-25,0%	371,10	0,00	363,79	274,65	-24,5%
PAYS-DE-LA-LOIRE	296 329	299 492	2 563 092	2 523 456	-1,5%	343,44	367,27	338,25	347,63	2,8%	363,39	389,74	365,90	374,86	2,5%
FRANCE	1 849 084	1 868 994	16 288 622	16 108 933	-1,1%	360,07	349,98	351,54	353,42	0,5%	374,59	365,55	371,90	373,98	0,6%

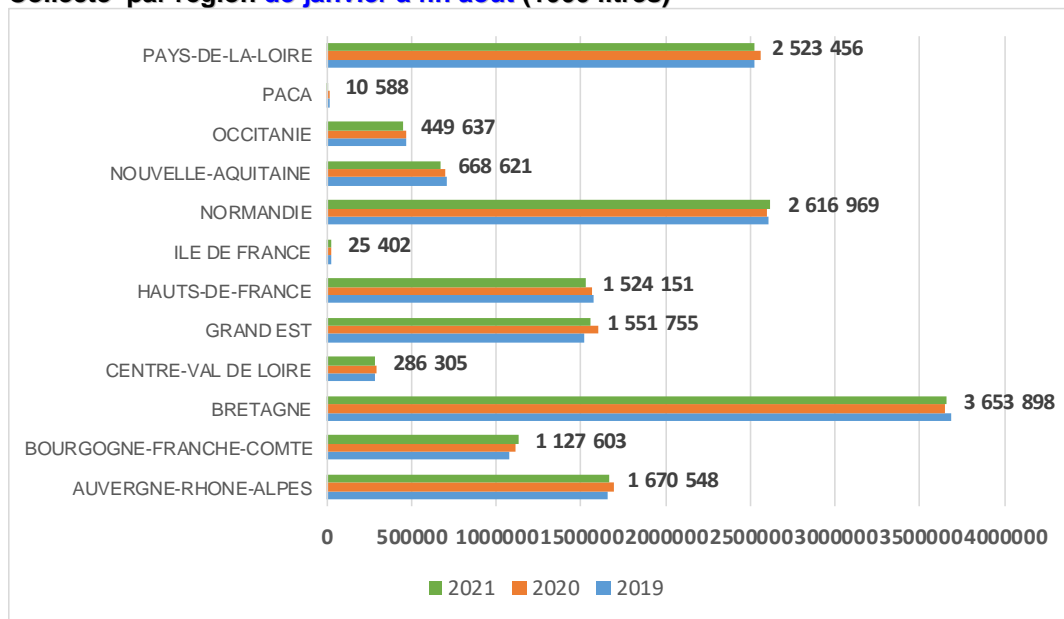
Source : FranceAgriMer/SSP/enquête mensuelle laitière

Taux de matière grasse et taux de matière protéique (gramme/litre) de janvier à fin août

	Taux de matière grasse g/L					Taux de matière protéique G/L				
	août		Cumul fin août		N/N-1	août		Cumul fin août		N/N-1
	2020	2021	2020	2021		2020	2021	2020	2021	
AUVERGNE-RHONE-ALPES	39,63	40,14	40,53	41,02	0,49	32,79	32,87	33,57	33,62	0,05
BOURGOGNE-FRANCHE-COMTE	38,80	39,75	39,43	39,99	0,56	32,94	33,18	33,85	33,97	0,11
BRETAGNE	40,85	41,15	41,78	42,07	0,29	32,35	32,64	33,02	33,10	0,09
CENTRE-VAL DE LOIRE	40,94	41,33	41,82	42,03	0,22	32,90	33,22	33,69	33,65	-0,04
GRAND EST	40,14	41,04	40,95	41,54	0,58	32,56	32,65	33,30	33,21	-0,09
HAUTS-DE-FRANCE	39,66	40,47	40,57	41,06	0,48	32,25	32,63	33,10	33,17	0,07
ILE DE FRANCE	39,56	40,37	40,21	40,86	0,64	31,83	32,48	32,77	32,81	0,04
NORMANDIE	40,54	40,83	41,68	41,92	0,24	32,90	33,19	33,72	33,78	0,06
NOUVELLE-AQUITAINE	40,23	41,20	41,37	41,81	0,44	32,44	32,91	33,19	33,27	0,09
OCCITANIE	39,75	40,59	40,69	41,28	0,60	32,27	32,47	32,96	33,01	0,05
PACA	40,38	0,00	40,91	31,18	-9,72	33,06	0,00	33,32	25,12	-8,20
PAYS-DE-LA-LOIRE	41,74	42,12	42,72	42,81	0,09	33,15	33,47	33,90	33,88	-0,02
FRANCE	40,19	37,42	41,05	40,63	-0,42	32,62	30,14	33,37	32,72	-0,65

Source : FranceAgriMer/SSP/enquête mensuelle laitière

Collecte par région de janvier à fin août (1000 litres)



Source : FranceAgriMer/SSP/enquête mensuelle laitière

Collecte et prix standard 38 / 32 et prix réel biologique de janvier à fin août

	Collecte bio(1000 L)					Prix Stadar 38/32 (Euros/1000L)					Prix réel (Euros/1000L)				
	août		Cumul fin août			août		Cumul fin août			août		Cumul fin août		
	2020	2021	2020	2021	N/N-1	2020	2021	2020	2021	N/N-1	2020	2021	2020	2021	N/N-1
AUVERGNE-RHONE-ALPES	11 915	13 069	110 907	117 832	6,2%	468,07	454,06	448,14	445,92	-0,5%	467,71	463,87	454,68	459,06	1,0%
BOURGOGNE-FRANCHE-COMTE	6 553	7 389	62 611	67 689	8,1%	530,35	529,44	516,67	523,17	1,3%	548,60	537,05	540,96	542,13	0,2%
BRETAGNE	19 403	22 895	158 805	183 950	15,8%	481,23	468,61	446,94	442,20	-1,1%	494,49	492,14	467,37	465,99	-0,3%
CENTRE-VAL DE LOIRE	537	593	4 455	5 155	15,7%	514,03	482,84	448,89	443,47	-1,2%	512,04	492,51	462,12	460,21	-0,4%
GRAND EST	8 400	9 866	80 772	88 693	9,8%	475,85	471,20	453,14	448,79	-1,0%	475,17	478,85	462,03	460,76	-0,3%
HAUTS-DE-FRANCE	3 553	4 565	34 443	36 820	6,9%	480,78	485,45	455,40	460,80	1,2%	480,41	494,57	467,25	468,53	0,3%
ILE DE FRANCE	0	0	0	0
NORMANDIE	9 720	12 111	83 483	91 607	9,7%	458,50	452,11	445,02	442,24	-0,6%	473,05	486,06	467,82	469,36	0,3%
NOUVELLE-AQUITAINE	2 423	2 979	22 927	26 939	17,5%	459,41	440,27	435,46	431,84	-0,8%	456,13	453,19	441,87	446,35	1,0%
OCCITANIE	3 635	4 080	37 020	39 520	6,8%	464,70	447,55	442,21	438,08	-0,9%	462,21	452,34	446,43	444,91	-0,3%
PACA	0	0	0	0
PAYS-DE-LA-LOIRE	17 380	21 583	153 223	182 752	19,3%	483,27	479,46	443,52	442,07	-0,3%	489,39	495,33	462,14	464,68	0,5%
FRANCE	83 519	99 130	748 646	840 957	12,3%	401,35	392,58	377,95	376,55	-0,4%	404,93	403,83	389,39	390,16	0,2%

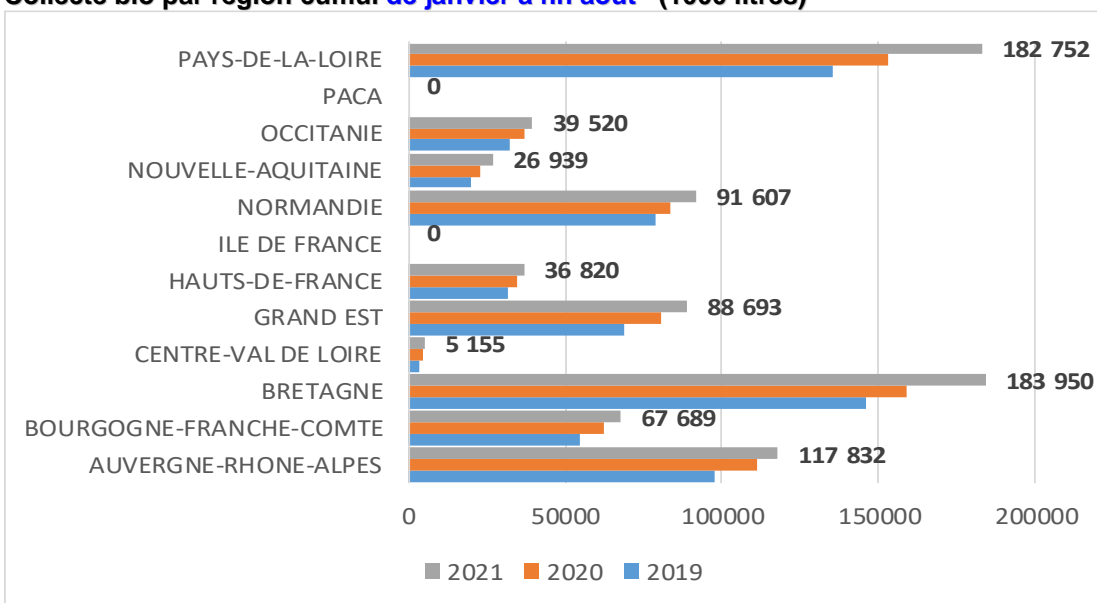
Source : FranceAgriMer/SSP/enquête mensuelle laitière

Taux de matière grasse et taux de matière protéique de janvier à fin août

	Taux de matière grasse g/L					Taux de matière protéique G/L				
	août		Cumul fin août			août		Cumul fin août		
	2020	2021	2020	2021	M/M-1	2020	2021	2020	2021	M/M-1
AUVERGNE-RHONE-ALPES	38,83	39,83	39,69	40,40	0,72	31,56	32,00	32,18	32,37	0,19
BOURGOGNE-FRANCHE-COMTE	38,25	40,11	39,02	39,73	0,71	31,64	32,20	32,69	32,85	0,15
BRETAGNE	41,02	41,97	41,81	42,37	0,56	31,78	32,78	32,43	32,76	0,33
CENTRE-VAL DE LOIRE	38,89	40,02	41,00	40,98	-0,02	30,99	32,15	32,19	32,65	0,45
GRAND EST	39,69	40,85	40,71	41,25	0,54	31,35	31,82	32,17	32,18	0,01
HAUTS-DE-FRANCE	39,70	40,53	40,33	40,56	0,23	30,85	32,09	31,79	31,92	0,13
ILE DE FRANCE	0,00	0,00	0,00	0,00	0,00	0,00	0,00	0,00	0,00	0,00
NORMANDIE	40,49	41,51	41,21	41,66	0,45	31,80	32,67	32,69	32,82	0,13
NOUVELLE-AQUITAINE	38,70	40,00	39,96	40,43	0,47	31,09	31,98	31,79	32,15	0,36
OCCITANIE	38,73	39,57	39,60	39,84	0,24	31,17	31,74	31,76	31,92	0,16
PACA	0,00	0,00	0,00	0,00	0,00	0,00	0,00	0,00	0,00	0,00
PAYS-DE-LA-LOIRE	39,84	40,79	41,26	41,48	0,22	31,59	32,40	32,37	32,68	0,31
FRANCE	32,85	33,77	33,72	34,06	0,34	26,15	26,82	26,84	27,02	0,19

Source : FranceAgriMer /SSP /d'après enquête mensuelle laitière

Collecte bio par région cumul de janvier à fin août (1000 litres)



Source : FranceAgriMer /SSP /d'après enquête mensuelle laitière

Evolution des fabrications de janvier à fin août Unités : 1 000 litres (lait) sinon en tonnes (*) En équivalent beurre

collecte Fabrication	août			Cumul août		
	2020	2021	pct%	2020	2021	pct%
COLLECTE - France métropolitaine	1 849 084	1 868 993	1,08%	16 288 621	16 108 934	-1,10%
Nombre de producteurs - France métropolitaine	48 694	46 709	-4,08%	394 647	379 022	-3,96%
LAIT CONDITIONNE	229 102	220 263	-3,86%	2 089 691	1 913 036	-8,45%
Lait pasteurisé	5 179	5 266	1,68%	37 370	39 595	5,95%
Lait stérilisé	450	215	-52,22%	3 860	3 844	-0,41%
Lait UHT	211 501	200 539	-5,18%	1 944 813	1 754 142	-9,80%
Lait aromatisé	5 505	5 903	7,23%	41 050	49 511	20,61%
Lait infantile	6 466	8 341	29,00%	56 869	65 946	15,96%
YAOURT ET DESSERT LACTE	160 454	157 434	-1,88%	1 374 582	1 313 107	-4,47%
Yaourt et lait fermenté	112 752	106 222	-5,79%	954 034	896 735	-6,01%
Dessert lacté frais	45 100	48 591	7,74%	391 145	392 090	0,24%
Dessert lacté longue conservation	2 602	2 621	0,73%	29 404	24 284	-17,41%
CREME CONDITIONNEE	40 071	38 755	-3,28%	317 997	328 475	3,29%
Crème fraîche :	17 194	15 502	-9,84%	129 332	129 321	-0,01%
- Crème fraîche à 30% et plus de MG	12 924	10 686	-17,32%	88 539	89 773	1,39%
- Crème fraîche allégée	4 271	4 816	12,76%	40 795	39 548	-3,06%
Crème longue conservation	22 877	23 253	1,64%	188 663	199 154	5,56%
BEURRE et MGLA*	25 641	28 218	10,05%	276 167	271 512	-1,69%
Beurre	23 251	25 449	9,45%	238 506	240 750	0,94%
Beurre anhydre de crème (MGLA)	1 959	2 270	15,88%	30 871	25 215	-18,32%
Butter oil	1 064	1 115	4,79%	6 324	6 112	-3,35%
SPECIALITES A TARTINER	744	618	-16,94%	5 539	5 281	-4,66%
POUDRES DE LAIT	36 991	38 580	4,30%	367 937	362 597	-1,45%
Lait écrémé en poudre réengraissé ou non	27 499	28 572	3,90%	281 505	278 098	-1,21%
- 0 à 1,5 % de MG	24 392	26 258	7,65%	256 521	262 137	2,19%
- réengraissée (MG déduite)	3 108	2 314	-25,55%	24 985	15 960	-36,12%
Autres poudres de lait (1,5% et plus)	9 492	10 008	5,44%	86 432	84 499	-2,24%
-1,5 % à moins de 26 % de MG	3 018	2 716	-10,01%	24 882	21 717	-12,72%
-26 % de MG ou plus	6 474	7 293	12,65%	61 551	62 783	2,00%
CONDITIONNEMENT DE POUDRES DE LAIT	14 180	10 807	-23,79%	122 886	102 944	-16,23%
Poudres infantiles	12 041	.	.	22 857	40 150	75,66%
Autres poudres de lait	2 139	.	.	5 131	15 408	200,29%
LAIT CONCENTRE CONDITIONNE	4 936	5 910	19,73%	43 059	47 207	9,63%
FROMAGES ET SPECIALITES FROMAGERES	133 052	140 484	5,59%	1 112 975	1 135 568	2,03%
Fromages Frais	46 505	48 646	4,60%	384 312	396 033	3,05%
- Petits suisses, fromage blanc lissé ou campagne	40 931	42 654	4,21%	339 665	349 029	2,76%
- Pâtes fraîches à tartiner	5 575	5 992	7,48%	44 650	47 005	5,27%
Fromages à pâte molle	32 358	33 576	3,76%	257 500	253 797	-1,44%
- Camembert	6 929	7 732	11,59%	56 835	54 974	-3,27%
- Brie-Coulommiers	11 994	13 236	10,36%	99 449	98 091	-1,37%
- Autres fromages à pâte molle	13 435	12 608	-6,16%	101 216	100 730	-0,48%
Fromages à pâte persillée	3 014	3 075	2,02%	24 000	23 600	-1,67%
Fromages à pâte pressée non cuite	18 676	20 478	9,65%	157 160	164 696	4,80%
- Edam, gouda, mimolette	442	552	24,89%	4 511	4 943	9,58%
- Cantal, laguiole, salers	894	1 032	15,44%	9 201	8 258	-10,25%
- Tommes, saint-nectaire, pyrénées, morbier	2 716	2 780	2,36%	23 024	22 147	-3,81%
- Raclette	4 997	5 855	17,17%	40 533	48 469	19,58%
- Autre fromage à pâte pressée non cuite	9 628	10 260	6,56%	79 892	80 878	1,23%
Fromages à pâte pressée cuite	26 041	27 245	4,62%	239 277	240 129	0,36%
- Emmental	20 235	20 198	-0,18%	178 465	175 346	-1,75%
- Comté	4 582	5 779	26,12%	48 103	52 464	9,07%
- Beaufort	395	428	8,35%	3 609	3 806	5,46%
- Autres fromages à pâte pressée cuite	829	839	1,21%	9 099	8 515	-6,42%
Fromages à pâte filée	6 457	7 464	15,60%	50 728	57 312	12,98%
fromages fondus fabriqués à partir de caillé frais	.	.	.	2 246	.	.
fromages fondus issus de la fonte de fromages	8 549	9 730	13,81%	74 414	76 641	2,99%
caseines et caseinates	2 751	2 816	2,36%	30 761	30 684	-0,25%
poudre de lactoserum	39 224	39 205	-0,05%	341 216	340 554	-0,19%
poudre de babeurre	1 628	1 439	-11,61%	20 162	18 083	-10,31%

Source : FranceAgriMer/SPP/enquête mensuelle laitière

Prix des produits laitiers

Semaine 43 du 25/10/2021 au 29/10/2021

Beurre et poudres en France

Prix des facturations	Beurre	Poudre 0%	Poudre 26%	Lactosérum
	Standard 82 % MG	conso humaine		
Prix moyen (€/tonne)	4 102	2 552	3 040	957
écart par rapport à s-1	-0,8 %	1,7 %	1,0 %	0,4 %
écart par rapport à n-1	21,4 %	20,3 %	7,9 %	39,3 %

Prix des contrats	Beurre	Poudre 0%	Poudre 26%	Lactosérum
	Standard 82 % MG	conso humaine		
Prix moyen (€/tonne)	4 759	2 952	NC	NC
écart par rapport à s-1	2,1 %	-0,4 %	-	-
écart par rapport à n-1	99	32,1 %	-	-

Source : FranceAgriMer enquête prix des produits laitiers industriels
prix des produits laitiers communiqués à la Commission européenne

Commerce extérieur

Evolution du commerce extérieur français : août 2021

produits	Exportations		Importations		Solde des échanges		
	cumul annuel (1000 t)	évol. %n-1	cumul annuel (1000 t)	évol. %n-1	cumul annuel (1000 t)	évol. %n-1	n-1 - n
Lait conditionné	131,2	-31,6%	30,0	-33,8%	101,3	-30,9%	45,2 kT
Fromages	428,8	1,3%	377,4	42,1%	51,5	-67,3%	106,1 kT
Yaourts et laits fermentés	221,3	-3,3%	62,2	1,1%	159,1	-4,9%	8,2 kT
Crème conditionnée	68,7	14,9%	56,5	3,0%	12,1	148,8%	7,3 kT
Beurre conditionné	27,0	6,7%	3,1	5,2%	23,8	6,9%	1,5 kT
Beurre vrac	22,3	1,2%	110,5	-1,3%	-88,1	-1,9%	1,7 kT
Poudre de lait écrémé	181,7	-2,7%	23,3	-0,1%	158,4	-3,1%	5,0 kT
Poudre grasse	55,9	12,3%	24,0	-10,0%	32,0	38,0%	8,8 kT

Source : FranceAgriMer d'après les Douanes
Données arrêtées au 22/10/2021

Achats des ménages de produits laitiers

Panel Kantar Worldpanel de janvier à fin août

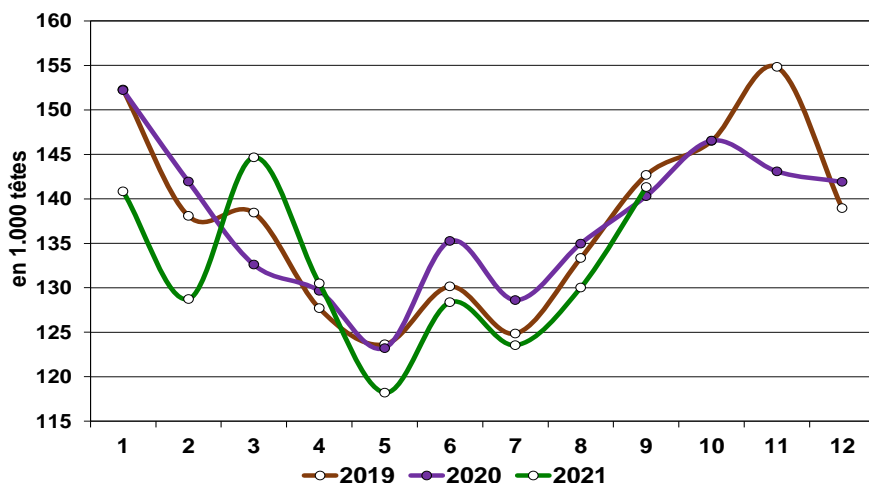
PANEL ANNEE 2021	août					TOTAL			
	% M-1 (tonne)	% A-1 (tonne)	Prix moy. (€/ka)	% Prix	% volume	% A-1	Prix moy. (€/ka)	% Prix A-1	% volume
LAIT DE CONSOMMATION LIQUIDE	-2,2	-4,3	0,9	2,7	100	-4,3	0,9	2,7	100
Frais et fermenté	-5,9	4	1,2	1,2	3	4	1,2	1,2	3
Longue conservation	-2,1	-4,6	0,9	2,6	97	-4,6	0,9	2,6	97
dont Standard	-5	-9,4	0,9	2,6	79	-9,4	0,9	2,6	79
dont UHT 1/2 écrémé	-4,6	-9,6	0,8	2,6	68	-9,6	0,8	2,6	68
dont Spécifique	12,9	23,6	1,2	-4,5	18	23,6	1,2	-4,5	18
ULTRA-FRAIS	-5,4	-0,6	2,6	1,1	100	-0,6	2,6	1,1	100
Yaourts	-6	-1	2,2	1,3	55	-1	2,2	1,3	55
Fromages frais	-3,2	-1,7	2,7	0,8	21	-1,7	2,7	0,8	21
Desserts frais	-5,9	1,1	3,4	0,6	24	1,1	3,4	0,6	24
MATIÈRES GRASSES SOLIDES	-1,9	2,2	7	-1	100	2,2	7	-1	100
Beurre	-1,2	4	8	-1,6	65	4	8	-1,6	65
Margarine	3,9	-0,2	3,4	-1,8	12	-0,2	3,4	-1,8	12
Matières grasses allégées	-6,5	-1,3	6,2	-0,8	23	-1,3	6,2	-0,8	23
CREME	-5,4	4,3	3,6	-0,8	100	4,3	3,6	-0,8	100
Crème fraîche	-8,2	2,7	3,4	-0,3	43	2,7	3,4	-0,3	43
Crème longue conservation	-1,4	6,9	3,6	-0,1	53	6,9	3,6	-0,1	53
Crème aérosol	-22,9	-10,3	7	-0,8	4	-10,3	7	-0,8	4
FROMAGES	-5,4	-0,1	9,9	1,3	100	-0,1	9,9	1,3	100
Vache	-5	0,1	9,4	1,5	88	0,1	9,4	1,5	88
Pâtes molles	-4,6	-1,8	8,5	0,8	20	-1,8	8,5	0,8	20
dont camembert	-3,3	-1	7,2	2	6	-1	7,2	2	6
dont coulommiers	-5,2	-8,2	5,6	-1,2	4	-8,2	5,6	-1,2	4
Pâtes pressées cuites	-2	0,6	9,6	1,7	28	0,6	9,6	1,7	28
dont emmental	0,2	-0,8	7,5	0	18	-0,8	7,5	0	18
dont comté	-10,1	0,5	15,6	4,4	4	0,5	15,6	4,4	4
Pâtes pressées non cuites	-6,2	6,2	11,2	1,5	13	6,2	11,2	1,5	13
dont raclette	-0,1	8,6	9,2	-4,6	1	8,6	9,2	-4,6	1
Pâtes persillées	-0,4	-4,1	12	1,5	2	-4,1	12	1,5	2
Pâtes fraîches	-9,3	-1,5	8,8	0,2	16	-1,5	8,8	0,2	16
dont mozzarella	-13,3	-3,3	8,6	0,9	8	-3,3	8,6	0,9	8
Fromages fondus	-6,5	-1,7	8,2	2,6	7	-1,7	8,2	2,6	7
Chèvre	-6,2	2,6	12,5	1,4	8	2,6	12,5	1,4	8
dont bûchette affinée	-5,7	3	9,6	0,2	5	3	9,6	0,2	5
Brebis	-11,1	-8,1	14,5	0,8	4	-8,1	14,5	0,8	4
dont roquefort	-6,7	-4,1	16,5	1,2	1	-4,1	16,5	1,2	1
Mixte et indéterminé	-8,3	-0,8	17	1,8	0	-0,8	17	1,8	0

*MATIERES GRASSES SOLIDES (y compris margarine)

Source : FranceAgriMer, d'après Kantar Worldpanel

Abattages

Évolution des abattages de vaches (laitières et allaitantes)



Septembre 2021 :

Les abattages de vaches sont de **141.32** mille têtes et **ont augmentation +0.7%** soit : **1020** têtes par rapport à l'année précédente.

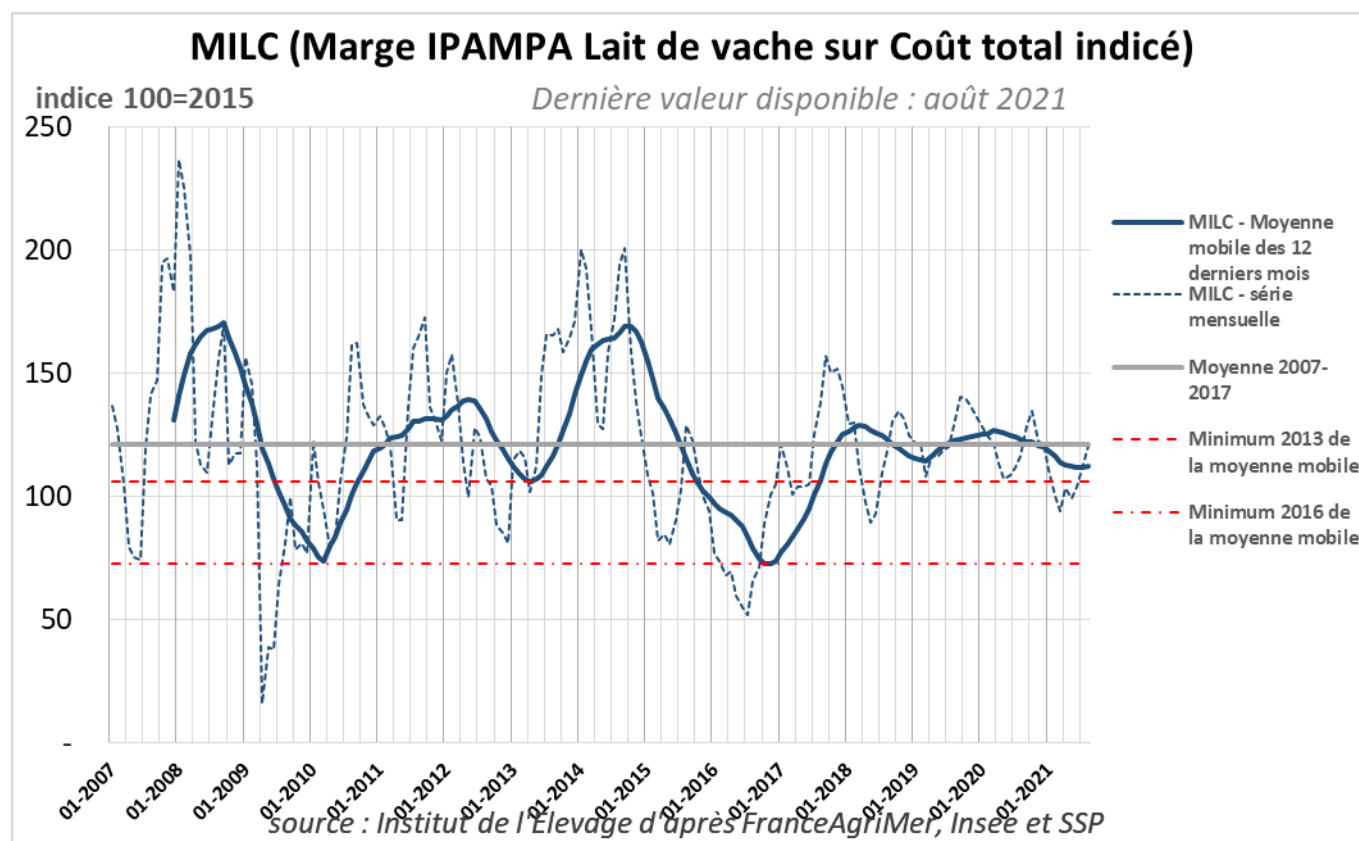
Le poids moyen des carcasses est de **256.7** kg soit une **baisse -102.4** par rapport à l'année précédente.

Source : FranceAgriMer d'après Agreste (SSP)

Marge laitière

Marge IPAMPA lait de vache sur coût total indicé fin août 21

	01/07/2021	01/08/2021
MILC (Marge Ipampa sur coût indicé), en €/1000 l	90,79	98,35
Total des produits, en €/1000 l	417,06	425,40
Produit généré par la vente du lait, en €/1000 l	367,54	375,84
Prix du lait conventionnel (hors AOP, hors AB) payé au taux réel, en €/l	364,60	372,90
Produit généré par les ventes d'animaux, en €/1000 l	49,52	49,56
Cotation mensuelle de la vache P, en €/100kg carcasse	3,18	3,27
Cotation mensuelle de la vache O, en €/100kg carcasse	3,41	3,50
Cotation mensuelle des veaux de 8 jours de race Prim'Hosltein, en €/tête	85,60	65,00
Total des charges indicées, en €/1000 l	326,27	327,05
IPAMPA Lait de vache (indice 100 en 2015)	112,48	112,75
Volume mensuel estimé en conventionnel (1000 L)	1 490 161	1 451 355
MILC (Marge Ipampa sur coût indicé), moyenne pondérée des 12 derniers mois en €/1000 l	91,23	91,49
Variation N-(N-1) de MILC (€/1000 L)	-0,50	+3,38
Moyenne 2007-2019 (€/1000 L)	+98,94	+98,94
Produits totaux indicés, moyenne des 12 derniers mois en €/1000 l	+405,14	+407,50
Charges totales indicées, moyenne des 12 derniers mois en €/1000 l	+313,91	+316,01
Variation N-(N-1) produit lait (€/1000 L)	+21,80	+24,60
MILC (Marge Ipampa sur coût indicé), en indice (100=2015)	123,02	111,78
MILC (Marge Ipampa sur coût indicé), moyenne des 12 derniers mois en indice (100=2015)	121,01	119,40
Minimum moyenne mobile MILC 2016, en indice 100 en 2015	72,84	72,84
Moyenne 2007-2017	121,56	121,56



Union européenne

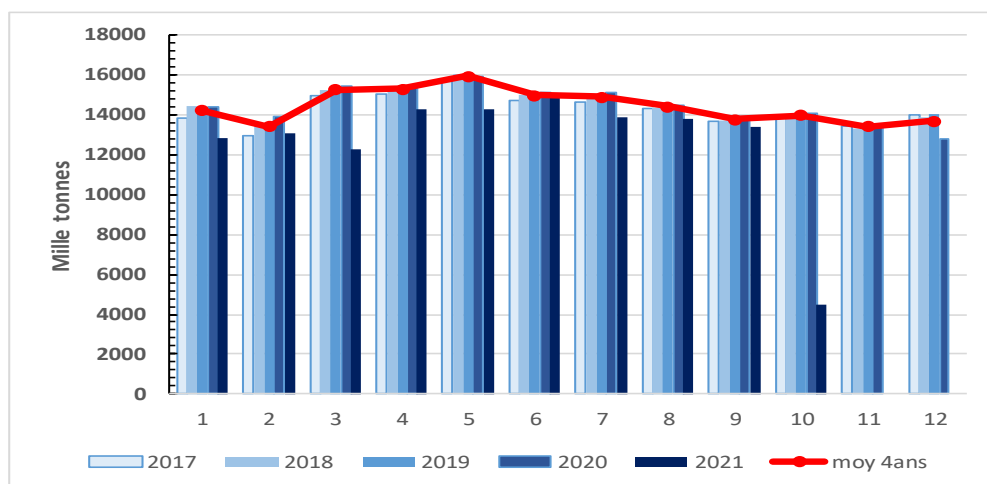
Collecte brute de lait de vache (en mille tonnes) Collecte mensuelle dans l'UE à 27 + Royaume-Uni

Année 2017-2021

	UE-15				UE-28				N/N-1
	2018	2019	2020	2021	2018	2019	2020	2021	
janv.	11 151	10 973	11 059	9 547	13 083	12 929	13 065	11 509	-11,9%
févr.	10 355	10 293	10 705	9 658	12 120	12 104	12 626	11 676	-7,5%
mars	11 772	11 902	11 964	9 106	13 743	13 944	14 045	10 961	-22,0%
avr.	11 839	12 035	12 017	10 665	13 824	14 053	14 048	12 775	-9,1%
mai	12 443	12 453	12 351	10 722	14 574	14 576	14 507	12 790	-11,8%
juin	11 630	11 664	11 663	11 191	13 642	13 663	13 754	13 387	-2,7%
juil.	11 502	11 551	11 674	10 390	13 554	13 614	13 794	12 498	-9,4%
août	11 095	11 194	11 161	10 359	13 071	13 210	13 221	12 454	-5,8%
sept.	10 548	10 621	10 696	10 048	12 436	12 525	12 649	12 120	-4,2%
oct.	10 753	10 802	10 837	2 552	12 637	12 706	12 792	4 365	-65,9%
nov.	10 294	10 335	10 416	.	12 086	12 167	12 280	.	.
déc.	10 722	10 840	9 559	.	12 612	12 780	11 520	.	.
cumul fin M	102 335	102 688	103 291	91 686	120 048	120 618	121 710	110 171	-9,5%
cum fin dec	134 104	134 665	134 102	94 239	157 383	158 271	158 301	114 536	-27,6%

Source : FranceAgriMer d'après Eurostat En milliers de tonnes

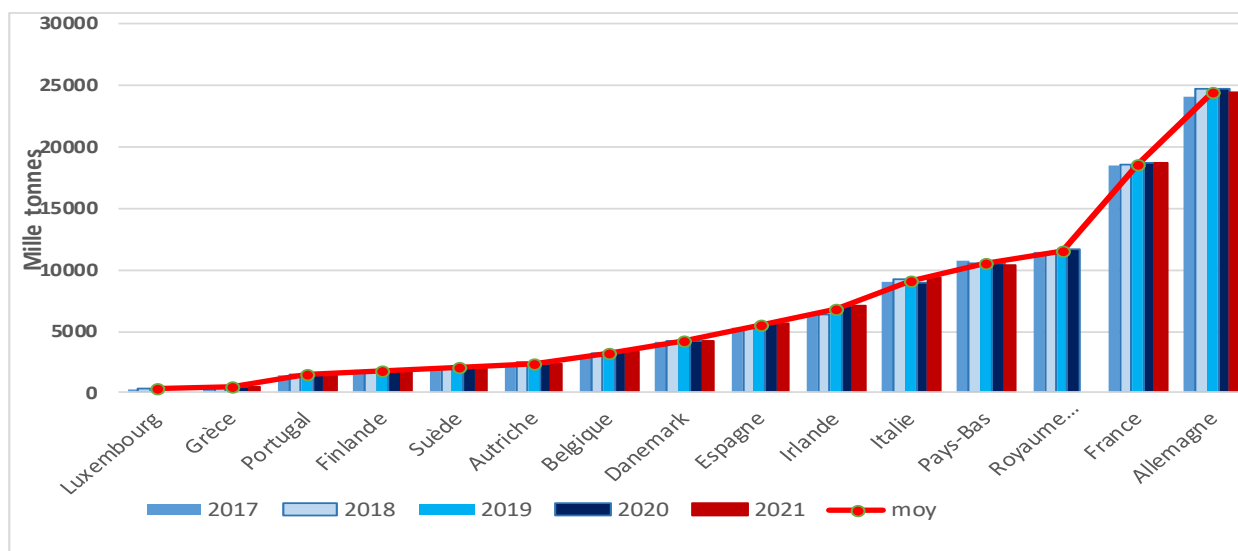
Collecte mensuelle de lait de vache dans EU à 25 cumul de janvier à fin sept 2021



Source : FranceAgriMer d'après Eurostat En milliers de tonnes

Collecte de lait de vache dans les principaux États membres cumul de janvier à fin sept 2021

Source : FranceAgriMer d'après Eurostat En milliers de tonnes



Lait cru de vache livré aux laiteries (en mille tonnes) de janvier à fin sept. 2021

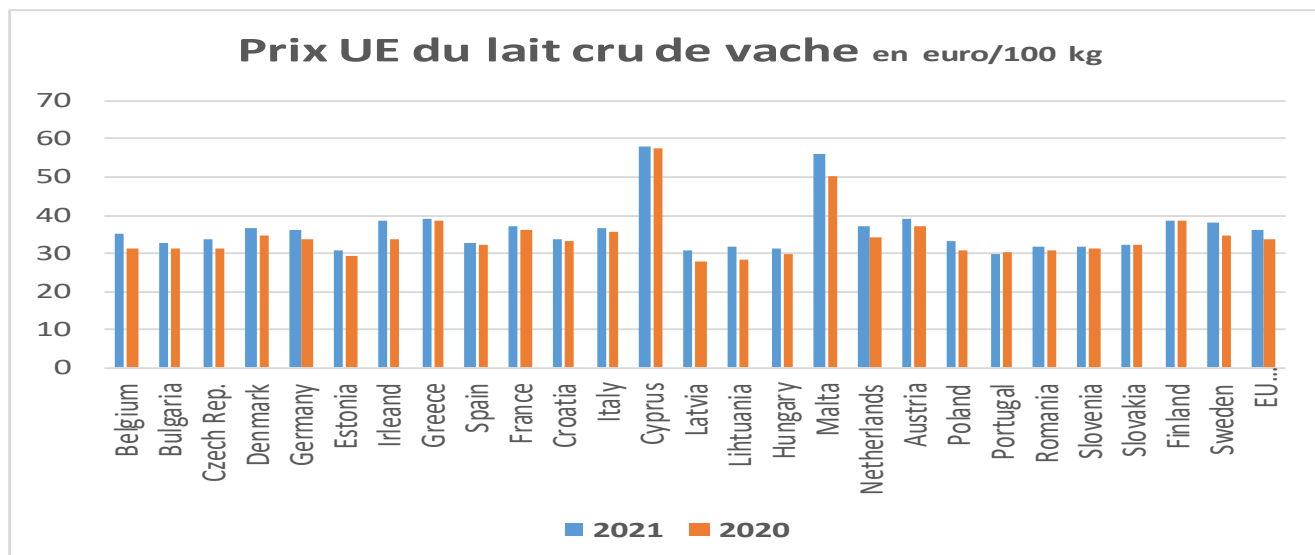
	2021												Cumul janv à fin sept		
	janv.	févr.	mars	avr.	mai	juin	juil.	août	sept.	oct.	nov.	déc.	2020	2021	N/N-1
UE-28	11 509	11 676	10 961	12 775	12 790	13 387	12 498	12 454	12 120	4 365	.	.	121 710	110 171	-9,5%
UE-15	9 547	9 658	9 106	10 665	10 722	11 191	10 390	10 359	10 048	2 552	.	.	103 291	91 686	-11,2%
Albanie	4	4	4	5	5	5	5	5	5	.	.	.	44	44	-2,0%
Allemagne	2 661	2 731	2 498	2 819	2 758	2 877	2 710	2 765	2 684	.	.	.	24 758	24 503	-1,0%
Autriche	254	268	253	286	280	293	267	259	249	.	.	.	2 403	2 409	0,3%
Belgique	366	373	344	388	381	400	372	372	362	359	.	.	3 351	3 357	0,2%
Bosnie-Herz	22	23	22	25	24	26	25	24	23	.	.	.	206	215	4,4%
Bulgarie	52	54	52	60	64	69	64	61	58	54	.	.	536	533	-0,7%
Chypre	25	26	24	26	26	27	25	24	23	.	.	.	203	227	11,7%
Croatie	35	37	34	39	38	40	36	36	36	.	.	.	330	331	0,2%
Danemark	473	477	429	482	473	493	477	493	488	.	.	.	4 283	4 285	0,1%
Espagne	612	619	583	661	646	662	630	638	624	.	.	.	5 623	5 675	0,9%
Estonie	65	67	61	69	67	70	67	68	69	65	.	.	598	601	0,6%
Finlande	193	197	181	202	195	200	191	192	190	179	.	.	1 797	1 741	-3,1%
France	2 055	2 107	1 939	2 195	2 187	2 239	2 035	1 977	1 927	.	.	.	18 683	18 660	-0,1%
Grèce	55	57	53	59	57	59	55	55	54	.	.	.	495	504	1,7%
Hongrie	137	146	137	156	150	155	142	143	139	135	.	.	1 223	1 306	6,8%
Irlande	263	188	363	854	1 092	1 216	1 099	1 047	945	802	.	.	7 147	7 067	-1,1%
Islande	12	12	12	14	14	14	14	13	13	12	.	.	121	119	-1,5%
Italie	1 055	1 049	1 010	1 085	1 060	1 117	1 029	1 027	1 013	.	.	.	8 958	9 446	5,4%
Lettonie	63	63	58	64	63	71	74	74	77	72	.	.	600	607	1,2%
Lituanie	104	103	91	102	102	116	124	127	131	125	.	.	1 037	999	-3,7%
Luxembourg
Malte	4	4	3	4	4	4	3	3	3	3	.	.	32	31	-4,9%
Monténégro	2	2	2	2	22	9	-61,0%
Norvège	139	140	129	146	140	142	131	123	119	117	.	.	1 151	1 210	5,1%
Pays-Bas	1 167	1 188	1 082	1 215	1 183	1 213	1 128	1 138	1 123	1 065	.	.	10 557	10 437	-1,1%
Pologne	1 016	1 050	964	1 098	1 070	1 128	1 078	1 068	1 059	997	.	.	9 483	9 531	0,5%
Portugal	156	160	150	170	170	176	166	165	158	148	.	.	1 467	1 471	0,3%
Roumanie	86	87	81	96	96	113	112	105	96	.	.	.	875	872	-0,4%
Royaume-Uni	11 677	.	.
Serbie	76	79	74	83	81	85	79	74	72	.	.	.	685	701	2,4%
Slovaquie	67	71	65	73	71	74	69	69	69	63	.	.	636	629	-1,0%
Slovénie	48	49	46	52	52	53	50	50	49	47	.	.	440	449	2,1%
Suisse	274	284	270	310	315	323	280	263	250	.	.	.	2 566	2 570	0,1%
Suède	236	243	221	249	242	247	232	232	230	.	.	.	2 092	2 132	1,9%
Tchéquie	260	262	240	272	265	275	263	268	265	252	.	.	2 427	2 371	-2,3%
Turquie	787	887	779	894	890	924	881	839	823	.	.	.	7 530	7 704	2,3%
TOTAL	12 835	13 119	12 264	14 266	14 270	14 918	13 925	13 807	13 426	4 493	.	.	134 034	122 831	-8,4%

Source : FranceAgriMer d'après Eurostat

Prix du lait dans l'Union Européenne

janvier à fin octobre 2021

Prix hebdomadaires des produits laitiers communiqués à la Commission européenne



Prix du lait cru de vache en euro/100 kg (Milk Market Observatory)

PRIX UE DU LAIT CRU DE VACHE EN EURO/100 kg

	Belgium	Bulgaria	Czech Rep.	Denmark	Germany	Estonia	Ireland	Greece	Spain	France	Croatia	Italy	Cyprus	Latvia	Lithuania	Hungary	Malta	Netherlands	Austria	Poland	Portugal	Romania	Slovenia	Slovakia	Finland	Sweden	EU (without UK)	% EU M-1
janv-20	34,3	32,0	34,6	34,8	34,9	31,3	34,7	38,8	32,6	37,1	34,4	37,5	58,6	30,2	30,8	32,6	49,5	36,5	36,7	32,8	30,9	32,5	33,7	33,2	38,8	35,2	35,3	-1,3%
févr-20	33,8	32,0	34,5	35,7	34,8	31,4	34,9	38,9	32,6	36,7	34,0	37,5	58,5	30,7	31,2	32,0	49,1	36,3	37,3	32,5	30,4	32,9	33,0	33,3	38,9	34,9	35,2	-0,3%
mars-20	31,9	32,0	32,4	35,7	34,9	31,4	31,7	38,8	32,3	36,1	33,3	36,6	58,2	30,7	31,1	31,1	48,9	35,0	37,2	31,2	30,4	32,3	32,6	33,2	39,0	34,9	34,5	-2,0%
avr-20	30,4	31,3	30,8	34,8	34,1	30,4	30,0	38,8	32,2	35,1	33,0	35,6	57,8	28,5	28,2	29,7	49,1	33,0	37,2	29,6	30,4	31,7	30,7	32,9	38,9	34,8	33,4	-3,1%
mai-20	29,8	31,2	29,9	34,9	32,5	28,4	30,6	38,5	31,9	35,5	32,9	36,1	57,5	25,6	25,4	29,4	49,0	32,5	36,4	29,4	30,0	29,9	30,0	32,1	38,7	34,5	33,0	-1,4%
juin-20	29,6	31,0	30,2	34,1	31,7	27,5	31,8	38,5	31,8	34,5	32,6	34,6	57,7	25,5	24,7	29,1	50,5	33,0	36,2	29,6	29,9	29,2	30,1	31,8	37,8	34,3	32,6	-1,3%
juil-20	29,6	30,9	30,3	34,1	31,8	27,7	32,8	38,5	31,6	35,4	32,5	34,6	56,8	26,5	25,5	28,6	50,2	34,0	36,2	29,8	29,6	29,7	30,2	31,6	37,5	33,9	32,9	+1,0%
août-20	29,5	31,2	30,7	34,1	32,0	27,6	33,9	38,5	31,6	35,4	32,4	34,6	57,2	26,9	26,2	28,8	50,8	33,8	37,3	30,8	29,7	29,7	30,3	31,6	37,8	34,1	33,1	+0,6%
sept-20	30,6	31,2	30,5	34,7	33,3	28,4	36,6	38,6	31,2	36,7	32,8	35,0	56,7	27,6	28,2	28,5	51,6	34,3	38,3	31,4	30,2	30,1	31,0	31,8	39,1	35,0	34,0	+2,8%
oct-20	31,7	31,8	30,6	35,6	34,7	28,9	39,1	38,6	32,7	37,8	33,6	35,5	58,0	28,3	30,5	29,4	52,5	34,3	39,4	32,5	30,4	32,2	31,7	32,4	39,7	36,3	35,1	+3,1%
nov-20	31,9	32,1	32,0	35,6	35,1	29,5	39,1	38,6	33,1	36,9	34,0	35,8	58,5	28,9	31,5	30,3	51,9	35,2	40,1	34,5	30,6	32,5	32,3	32,4	39,9	37,9	35,4	+1,0%
déc-20	32,6	32,5	32,5	33,7	35,1	29,6	37,5	38,9	32,9	37,0	34,4	35,9	58,8	29,5	31,6	30,7	51,4	34,3	41,4	34,7	30,7	32,4	31,3	32,4	39,6	37,9	35,3	-0,4%
janv-21	32,9	32,5	32,8	33,7	34,7	29,7	35,6	38,6	33,0	36,9	33,9	36,0	58,7	29,2	31,4	30,8	53,0	35,0	39,3	32,9	30,4	32,4	32,0	32,2	38,8	36,7	34,9	-1,0%
févr-21	32,9	32,7	33,2	34,3	34,7	29,9	37,2	38,7	32,8	36,5	33,8	36,1	58,8	29,6	32,0	30,9	51,5	35,0	39,0	33,0	30,0	32,7	31,7	32,0	39,0	36,8	35,0	+0,1%
mars-21	34,2	32,7	32,9	35,9	35,6	30,5	37,1	38,9	32,7	35,9	33,8	36,0	58,2	30,0	32,2	30,6	55,7	35,3	38,2	32,8	30,0	33,0	31,6	32,2	39,5	36,8	35,2	+0,6%
avr-21	35,3	32,4	33,3	37,3	36,0	31,1	36,6	38,8	32,6	36,5	33,5	36,0	57,8	30,5	31,9	31,0	55,6	36,0	38,1	33,1	30,0	30,8	31,7	32,2	38,6	38,1	35,5	+1,0%
mai-21	35,6	32,4	33,8	37,8	35,9	31,3	37,5	38,7	32,5	36,3	33,2	36,0	57,2	30,4	31,3	31,2	54,8	37,5	38,6	33,3	30,0	31,2	31,5	32,0	38,0	39,3	35,7	+0,6%
juin-21	35,1	32,4	34,0	37,5	36,0	31,0	37,4	38,7	32,2	36,6	32,8	36,0	57,3	30,4	30,1	31,2	56,4	38,0	38,2	33,2	29,9	30,3	31,2	31,8	37,3	39,2	35,8	+0,1%
juil-21	35,1	32,5	33,6	37,5	36,6	30,8	37,2	37,8	32,4	37,4	32,5	37,2	57,0	30,4	29,2	30,6	57,3	37,5	38,8	32,7	29,8	30,4	31,5	31,6	37,0	37,8	36,0	+0,6%
août-21	35,7	32,7	34,1	36,4	36,6	31,0	39,2	38,9	32,8	38,1	32,7	37,3	57,5	30,9	31,0	31,1	57,5	37,8	39,2	33,4	29,9	31,3	32,2	31,8	37,8	38,8	36,4	+1,1%
sept-21	36,5	33,4	34,8	38,1	38,0	31,8	42,4	39,6	33,2	38,7	34,2	37,3	57,8	31,9	33,9	32,0	60,0	38,0	39,9	34,5	30,1	32,3	33,0	32,7	40,3	39,4	37,4	+2,7%
oct-21	40,3	33,8	34,5	38,0	38,0	32,5	43,1	39,5	33,2	40,0	34,5	37,3	57,8	32,4	35,4	31,2	60,0	39,5	41,2	34,8	30,1	32,3	33,2	31,9	40,2	40,3	38,0	+1,6%
MOY.N	35,35	32,76	33,68	36,66	36,18	30,96	38,34	38,81	32,76	37,30	33,48	36,49	57,81	30,57	31,83	31,05	56,18	36,95	39,05	33,38	30,00	31,68	31,95	32,05	38,65	38,31	35,99	2021
MOY.N+1	31,11	31,45	31,46	34,85	33,47	29,30	33,60	38,63	32,05	36,04	33,16	35,76	57,70	28,04	28,17	29,92	50,11	34,25	37,22	30,96	30,20	31,02	31,32	32,39	38,63	34,79	33,90	2020
%	14%	4%	7%	5%	8%	6%	14%	0%	2%	3%	1%	2%	0%	9%	13%	4%	12%	8%	5%	8%	-1%	2%	2%	-1%	0%	10%	6%	

source : Regulation (EU) No 2017/1185 Article 12(a) - Annex II.4(a)

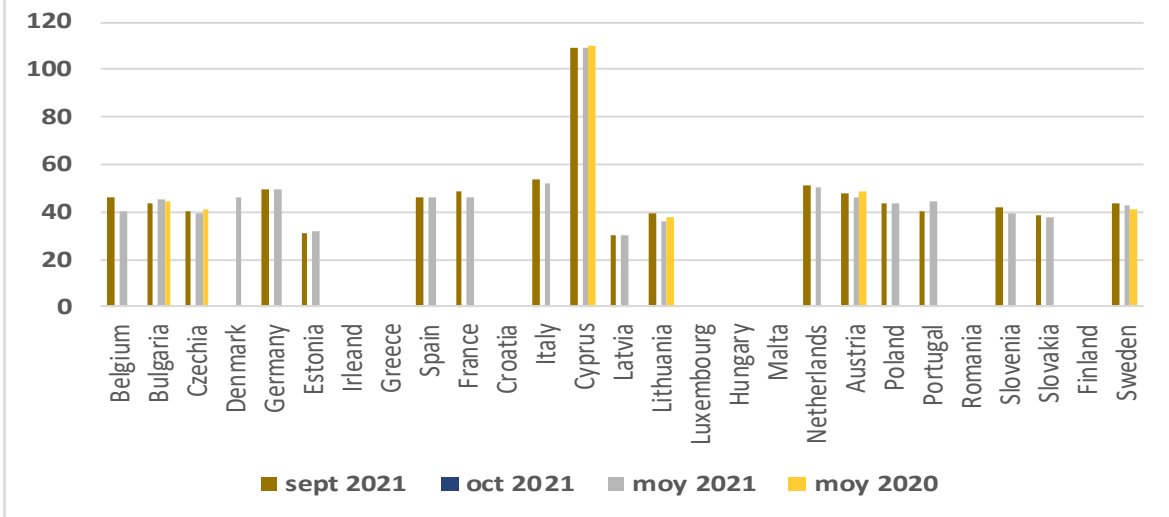
janvier à fin sept. 2021

PRIX UE DU LAIT BIO CRU DE VACHE EN EURO/100 kg

	Belgium	Bulgaria	Czechia	Denmark	Germany	Estonia	Ireland	Greece	Spain	France	Croatia	Italy	Cyprus	Latvia	Lithuania	Luxembourg	Hungary	Malta	Netherlands	Austria	Poland	Portugal	Romania	Slovenia	Slovakia	Finland	Sweden	
déc 2020	0,0	44,5	41,1										109,7		37,7	0,0	0,0				48,4						0,0	41,5
janv 2021	0,0	44,2	39,2		49,9				48,0	48,6		51,8	109,7	28,9	36,1	0,0	0,0				46,4				39,7	39,4	0,0	40,3
févr 2021	45,0	48,0	39,5		49,5				47,4	48,2		51,8	109,7	29,5	37,2	0,0	0,0				46,1				40,0	37,1	0,0	40,4
mars 2021	44,9	44,2	38,6		49,6	33,3			47,3	46,2		51,8	109,7	29,4	37,2	0,0	0,0				45,3				39,6	37,1	0,0	40,4
avr 2021	45,5	47,3	39,0	46,4	49,1	31,5			46,5	42,5		51,8	109,7	29,2	36,9	0,0	0,0				45,8				39,7	37,0	0,0	42,6
mai 2021	45,1	46,5	39,2	46,9	48,6	31,6			46,5	42,8		52,3	109,7	29,6	35,6	0,0	0,0				46,6	40,4	39,4		41,0	36,7	0,0	44,1
juin 2021	44,3	44,5	39,0	46,5	48,5	31,8			45,6	43,0		52,3	103,4	31,2	35,1	0,0	0,0				46,0	45,2	56,3		34,3	36,9	0,0	44,0
juil 2021	45,1	44,1	38,7		49,1	31,9			45,9	48,4		52,8	109,7	31,2	33,5	0,0	0,0		50,5	46,7	42,9	46,8		40,3	37,0	0,0	42,3	
août 2021	46,0	44,3	39,3	45,6	49,1	31,9			45,7	47,3		53,5	112,3	29,8	35,4	0,0	0,0		50,3	47,1	43,9	41,2		41,5	37,6	0,0	43,2	
sept 2021	46,5	43,8	40,0		49,8	31,4			45,9	48,3		53,5	108,9	30,4	39,2	0,0	0,0		51,4	47,8	44,0	40,1		42,3	38,5	0,0	43,9	
oct 2021																0,0											0,0	
nov 2021																0,0											0,0	
déc 2021																0,0											0,0	

Source : Regulation (EU) No 2017/1185 Article 12(a) - Annex II.4(a)

Prix UE du lait bio cru de vache en euro/100 kg



Prix des produits laitiers

Semaine 43 du 25/10/2021 au 29/10/2021

Beurre et poudres dans l'UE

Allemagne	Beurre	Poudre 0%	Poudre 26 %	Lactosérum
	(kempten)	conso humaine		
Prix (€/tonne)	5 350	3 095	3 800	1 040
écart par rapport à s-1	0,9 %	2,3 %	2,0 %	0,0 %
écart par rapport à n-1	55,1 %	42,3 %	36,9 %	50,7 %

Pays-Bas	Beurre	Poudre 0%	Poudre 26 %	Lactosérum
		conso humaine		
Prix (€/tonne)	5 340	3 050	3 700	1 040
écart par rapport à s-1	2,3 %	0,0 %	2,8 %	0,0 %
écart par rapport à n-1	60,8 %	41,9 %	36,5 %	44,4 %

Les écarts tiennent compte d'une mise à jour des données S-1

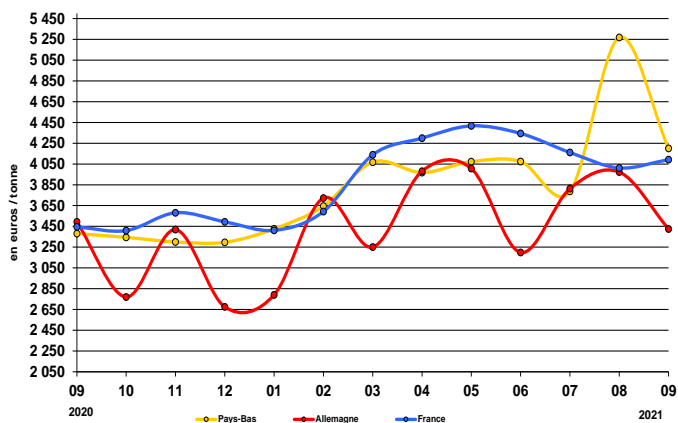
Source : FranceAgrimer d'après ATLA actualités économiques internationales, ZMB, Productschap Zuivel

[prix des produits laitiers communiqués à la Commission européenne](#)

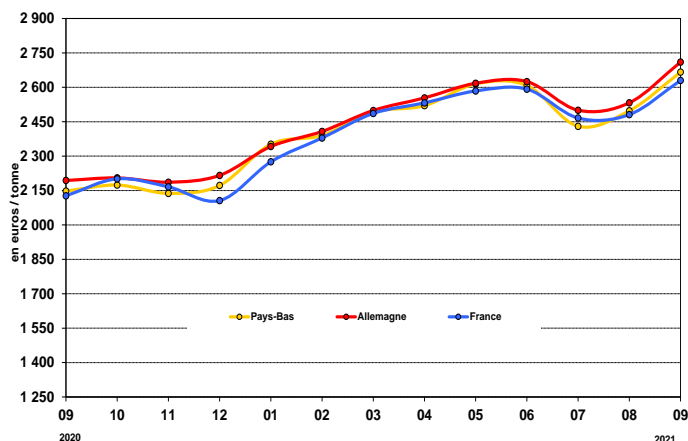
Beurre et poudres en France et dans l'UE

Source : FranceAgriMer d'après Productschap Zuivel, ZMB

Beurre vrac (*)

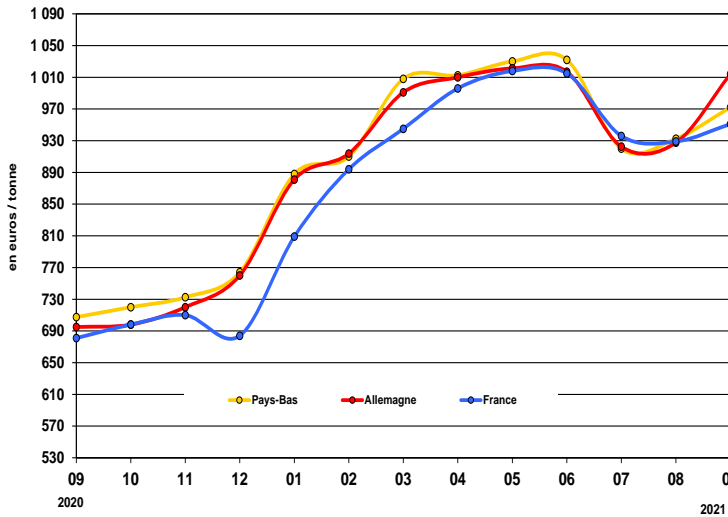


Poudre grasse (*)



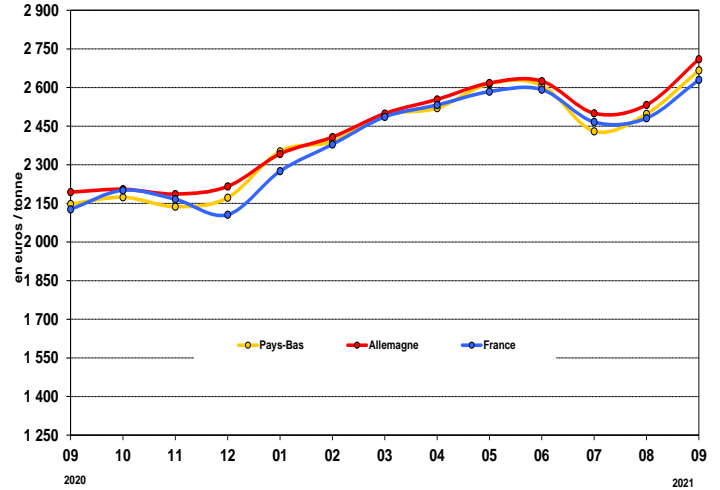
Poudre de lait écrémé

Destinée à la consommation humaine (*)



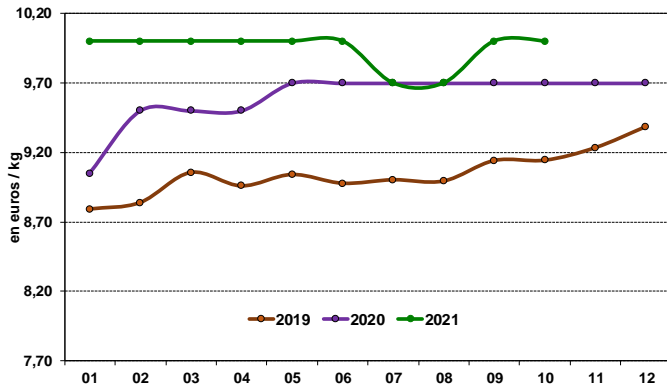
Poudre de lactosérum

Destinée à la consommation animale (*)



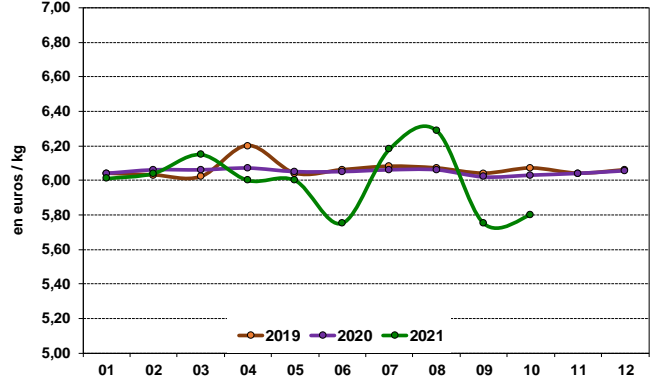
Fromages en France et dans l'UE

Comté meule (France)



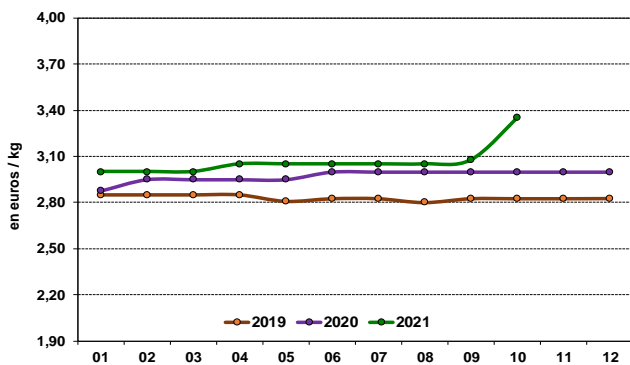
Source : FranceAgriMer d'après RNM

Emmental (kempten Allemagne)



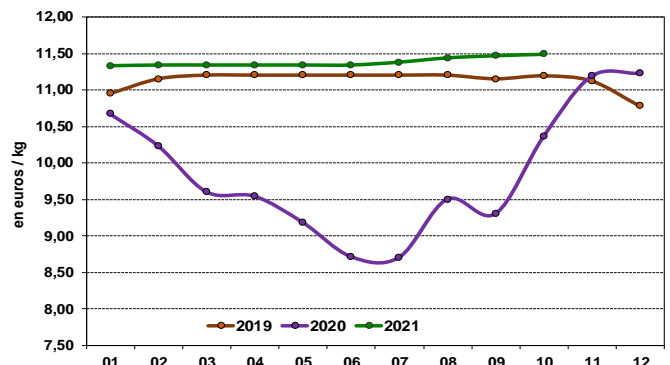
Source : FranceAgriMer d'après ZMB

Cheddar (Angleterre)



Source : FranceAgriMer d'après ZMB

Parmesan (Italie)



Source : FranceAgriMer d'après ISMEA

Exportations UE

Évolution des exportations européennes de produits laitiers vers les pays tiers

août 2021 (en milliers de tonnes)	Beurre / Butteroil (1)	%	Poudre de lait écrémé	%	Poudre grasse	%	Fromages	%
UE à 28	146,03	-18,7%	550,3	-3,0%	195,9	-10,8%	638,4	6,7%
France	33,13	10,1%	114,6	4,4%	22,9	10,4%	77,6	13,1%
Allemagne	11,46	4,4%	83,1	-10,7%	9,3	5,1%	113,5	6,8%
Belgique	12,11	-24,3%	98,3	-6,5%	18,9	-34,4%	13,4	-25,3%
Danemark	13,96	-9,6%	5,7	-48,0%	32,8	4,6%	64,7	15,3%
Irlande	34,09	-22,0%	56,9	3,0%	18,3	-39,5%	45,4	0,8%
Espagne	1,42	-22,0%	7,0	-28,7%	1,4	44,9%	16,1	7,4%
Italie	1,31	-14,5%	0,40	-20,6%	1,97	39,1%	78,82	17,2%
Pays-Bas	25,04	-25,4%	55,56	-4,7%	64,99	-6,5%	109,94	3,0%
Pologne	5,85	-49,3%	58,34	-7,6%	3,34	-48,4%	46,17	-4,8%

(1) Beurre vrac + butteroil est converti en équivalent beurre

Source : FranceAgriMer d'après la Commission européenne

Importations UE

Évolution des importations européennes de produit laitier

août 2021 (en milliers de tonnes)	Beurre / Butteroil (1)	%	Poudre de lait écrémé	%	Poudre grasse	%	Fromages	%
UE à 28	21,55	-15,54%	0,31	-44,38%	3,41	-12,35%	0,37	142,11%
France	0,31	-44,38%	3,41	-12,35%	0,37	142,11%	2,95	-25,64%
Allemagne	3,41	-12,35%	0,37	142,11%	2,95	-25,64%	0,36	-34,32%
Belgique	0,37	142,11%	2,95	-25,64%	0,36	-34,32%	0,47	8,87%
Danemark	2,95	-25,64%	0,36	-34,32%	0,47	8,87%	0,24	27,96%
Irlande	0,36	-34,32%	0,47	8,87%	0,24	27,96%	5,75	-15,45%
Espagne	0,47	8,87%	0,24	27,96%	5,75	-15,45%	5,93	-14,99%
Italie	0,24	27,96%	5,75	-15,45%	5,93	-14,99%	0,00	0,00%
Pays-Bas	5,75	-15,45%	5,93	-14,99%	0,00	0,00%	0,00	0,00%
Pologne	5,93	-14,99%	0,00	0,00%	0,00	0,00%	0,00	0,00%

(1) Beurre vrac + butteroil est converti en équivalent beurre

Source : FranceAgriMer d'après la Commission européenne

Monde

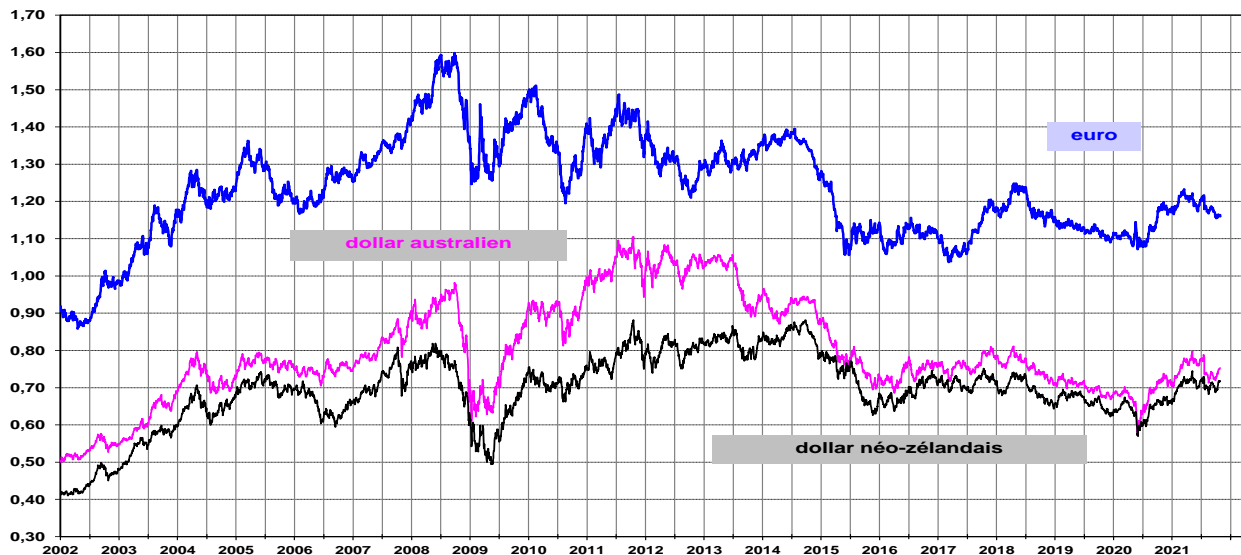
Parités monétaires les monnaies en US

Semaine 43 du 25/10/2021 au 29/10/2021

	€ / US\$	NZ\$ / US\$	AU\$ / US\$
Moyenne monétaire	1,1615	0,7168	0,7514

Source : FranceAgriMer d'après BCE

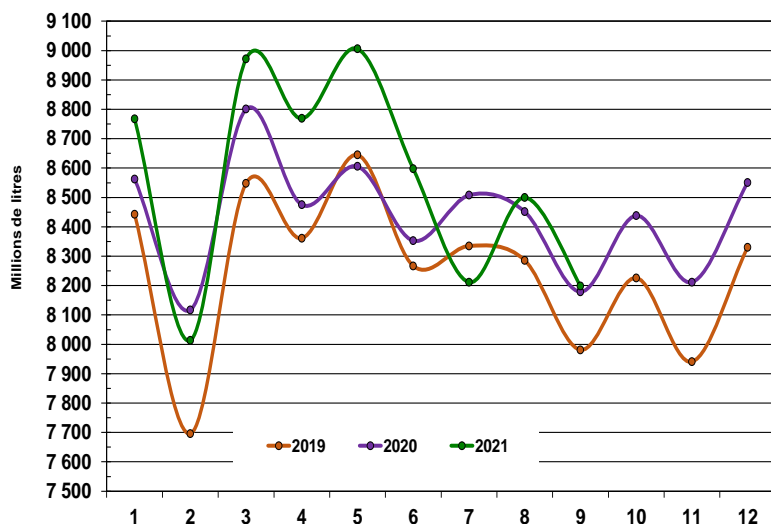
Valeur des monnaies en US\$



Source : FranceAgriMer d'après BCE

Production

Production de lait aux États-Unis



La production de **sept. 2021 (8 199*)** soit **une hausse +0.2%** par rapport à **2020** soit **+20** milliers tonnes

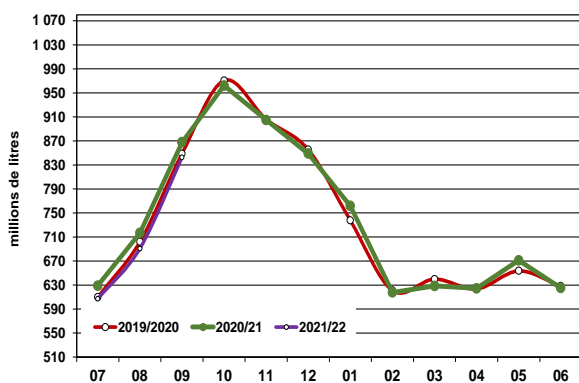
La production cumulée fin **sept 2021** est **hausse** à celle de la année précédente soit **+1.29 %** à **77 035*** soit **+984** milliers tonnes

*Production millions de tonnes

2017	97.733
2018	98.690
2019	99.056
2020	101.250

Source : FranceAgriMer d'après l'USDA

Production de lait en Australie



La production **de sept 2021** est en baisse de **-2.9% (842*)** par rapport à **2020** soit **-25.45** milliers tonnes

La production **cumulée fin sept 2021** campagne **2020/2021** est baisse à celle de la campagne précédente soit **-3.3%** à **2140 ***

Campagne 2021/22 : 8 858.1

Campagne 2020/21 : 8 796.8

Campagne 2019/20 : **8 734.40**

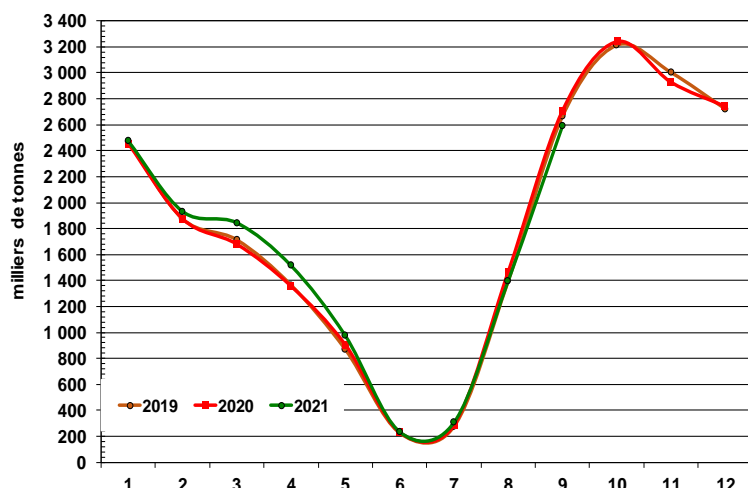
Campagne 2018/19 : **8 998,56**

Campagne 2017/18 : **8 795,04***

*Millions de litres

Source : FranceAgriMer d'après Dairy Australia

Production de lait en Nouvelle-Zélande



La production de **sept. 2021** est en baisse de **-4.4%** de **(2590*)** par rapport à **2020** soit **-118** milliers de tonnes

La production cumulée fin **sept 2021** est hausse à par rapport année précédente soit **+2.33%** à **13 264*** soit **+302** milliers tonnes

* En milliers de tonnes

Source : FranceAgriMer d'après DCANZ

Production 2017 : 21,5 millions de tonnes

Production 2018 : 21,9 millions de tonnes

Production 2019 : 21,8 millions de tonnes

Production 2020 : 21,9 millions de tonnes

Cours mondiaux

Cours en US \$/tonne de

Semaine 43 du 25/10/2021 au 29/10/2021

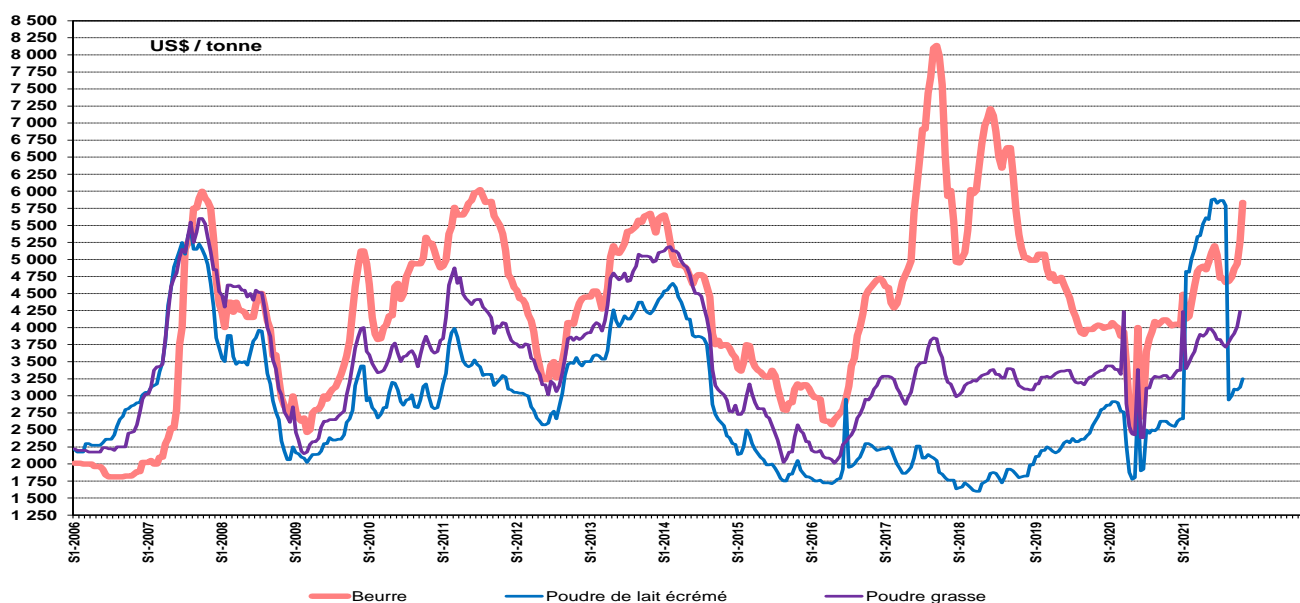
BEURRE			POUDRE 0%			POUDRE 26%		
Cours mondial ZMP *	Cours zone Europe USDA	Cours zone Océanie USDA	Cours mondial ZMP *	Cours zone Europe USDA	Cours zone Océanie USDA	Cours mondial ZMP *	Cours zone Europe USDA	Cours zone Océanie USDA
4 850	5 838	5 063	3 450	3 250	3 413	3 825	4 238	3 838

Source : FranceAgriMer, USDA, ZMB

Cours zone Europe USDA : arrêtées au 05/11/2021

*Attention cours mondial ZMP : semaine 43

Cours zone en Europe USDA



source : FranceAgriMer/USA (en US\$/tonne)

Exportations mondiales

Évolution des principaux exportateurs de janvier à août 2021

beurre/butteroil (1) : en équivalent beurre

Sources: IHS MARKIT/GTA

quantité : tonnes

Beurre / Butteroil ¹	2020	2021	%
New Zealand	276 504	267 702	-3%
EU*	179 595	146 029	-19%
Belarus	46 653	52 368	+ 12%
United Kingdom HMRC	39 083	14 599	-63% up to Jul
United States	16 835	36 768	+ 118%
India	9 513	9 455	-1% up to Jul
Australia	8 468	14 593	+ 72%
Uruguay	7 539	6 549	-13%
Argentina	6 565	7 999	+ 22%
Ukraine	5 915	5 112	-14% up to Jul

quantité : tonnes

Poudre de lait	2020	2021	%
EU*	567 217	550 266	-3%
United States	555 367	622 651	+ 12%
New Zealand	227 731	204 820	-10%
Belarus	84 976	78 459	-8%
Australia	83 927	102 986	+ 23%
	48 870	21 664	-56% up to Jul
Canada	31 967	11 902	-63%
Ukraine	10 042	9 178	-9% up to jun
Turkey	7 160	36 941	
Iran		32 601	

quantité : tonnes

Poudre grasse	2020	2021	%
New Zealand	925 392	1 039 036	12%
EU*	219 549	195 893	-11%
Uruguay	88 190	89 584	2%
Argentina	72 256	78 499	9%
United Kingdom HMRC	39 049	16 834	-57% up to Jul
Singapore	29 732	23 603	-21%
United States	25 801	28 275	10%
Malaysia	23 926	18 327	-23% up to Jul
Australia	22 748	36 117	59%
Belarus	18 554	26 765	44%

quantité : tonnes

Fromage	2020	2021	%
EU*	598 451	638 363	7%
United States	254 226	271 791	7%
New Zealand	211 151	247 593	17%
Belarus	173 249	192 275	11% up to jun
United Kingdom HMRC	105 513	56 736	-46%
Australia	99 944	102 681	3%
Switzerland	44 022	48 067	9%
Turkey	37 623	25 616	-32%
Argentina	24 477	33 205	36%
Iran		66 684	

Importations mondiales

Évolution des principaux importateurs

de janvier à août 2021

beurre/butteroil (1) : en équivalent beurre

Beurre / Butteroil ¹	quantité : tonnes			% ue origine		
	2020	2021	% 2021/20	UE 2020	UE 2021	
China	84 961	104 144	23%	12%	13%	
Russia	73 039	73 596	1%	0%	0%	up to Jul
United States	47 644	40 135	-16%	54%	62%	
United Kingdom HMRC	40 761	27 328	-33%	100%	100%	up to Jul
Australia	26 410	25 688	-3%	11%	9%	
Philippines	15 927	18 957	19%	17%	3%	up to Jun
Canada	14 663	18 983	29%	7%	1%	
Taiwan	13 059	14 867	14%	27%	29%	up to Jul
Malaysia	12 132	12 383	2%	13%	14%	up to Jul
Singapore	11 952	12 737	7%	38%	35%	

quantité : tonnes				% ue origine	
	2020	2021	% 2021/20	UE 2020	UE 2021
Poudre de lait					
China	219 626	311 495	42%	31%	28%
Mexico	139 535	53 692		0%	0% up to Jul
Indonesia	108 865	103 142	-5%	16%	33% up to Jun
Philippines	78 233	72 131	-8%	13%	29% up to Jun
Malaysia	72 952	70 989	-3%	34%	32% up to Jul
Thailand	44 138	44 746	1%	28%	35%
Singapore	42 818	38 559	-10%	36%	33%
Russia	33 935	28 305	-17%	0%	0% up to Jul
Japan	28 210	14 414	-49%	31%	22%
Colombia	26 071	18 448	-29%	15%	7% up to Jul

quantité : tonnes				% ue origine	
	2020	2021	% 2021/20	UE 2020	UE 2021
Poudre de lait					
China	219 626	311 495	42%	31%	28%
Mexico	139 535	53 692		0%	0% up to Jul
Indonesia	108 865	103 142	-5%	16%	33% up to Jun
Philippines	78 233	72 131	-8%	13%	29% up to Jun
Malaysia	72 952	70 989	-3%	34%	32% up to Jul
Thailand	44 138	44 746	1%	28%	35%
Singapore	42 818	38 559	-10%	36%	33%
Russia	33 935	28 305	-17%	0%	0% up to Jul
Japan	28 210	14 414	-49%	31%	22%
Colombia	26 071	18 448	-29%	15%	7% up to Jul

quantité : tonnes				% ue origine	
	2020	2021	% 2021/20	UE 2020	UE 2021
Fromage					
United Kingdom HV	279 139	222 143	-20%	100%	
Japan	193 051	192 005	-1%	38%	42%
Russia	167 525	191 470	14%	0%	up to Jun
South Korea	102 113	109 263	7%	33%	32%
United States	101 355	119 008	17%	70%	70%
China	88 753	128 822	45%	18%	21%
Australia	65 752	65 947	0%	25%	27%
Switzerland	48 622	51 978	7%	98%	97% up to Jun
Mexico	45 566	61 509		0%	
Chile	36 691	52 904	44%	30%	34%

Rédaction : direction Marchés, études et prospective - Service Analyses et fonctions transversales et multifilaires
 – Unité Système d'information économique / Contact : U_SD@franceagriMer.fr Tel : 01.73.30.30.00 - Fax : 01.73.30.30.30
 FranceAgriMer s'efforce de diffuser des informations exactes et à jour et corrigera, dans la mesure du possible, les erreurs qui lui seront signalées.

Toutefois, l'établissement ne peut en aucun cas être tenu responsable de l'utilisation et de l'interprétation de l'information contenue dans cette publication qui ne vise pas à délivrer des conseils personnalisés.

Copyright : tous droits de reproduction réservés, sauf autorisation de FranceAgriMer



Directrice de la publication : Christine Avelin / Rédaction : direction Marchés, études et prospective

12 rue Henri Rol-Tanguy / TSA 20002 / 93555 Montreuil cedex
 Tél. : +33 1 73 30 30 00

www.franceagriMer.fr

[@FranceAgriMerFR](https://twitter.com/FranceAgriMerFR) [in](https://www.linkedin.com/company/franceagriMer) FranceAgriMer