

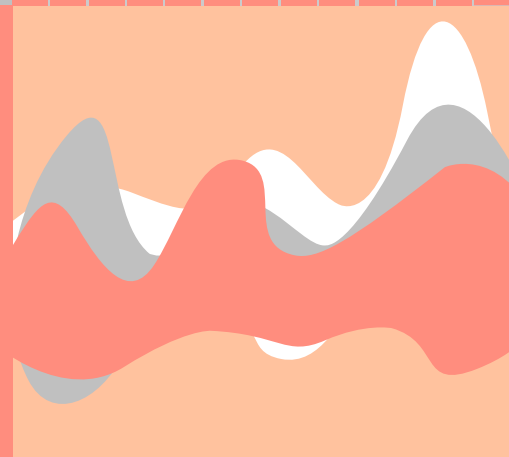
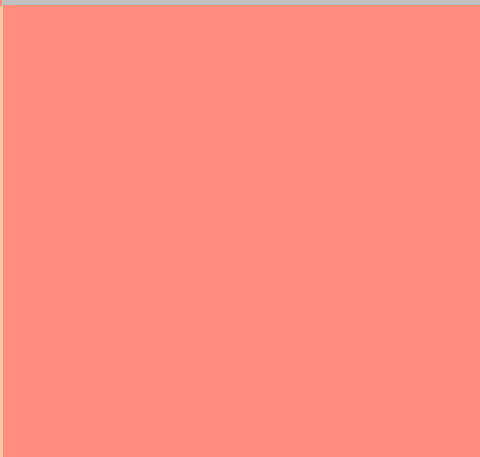
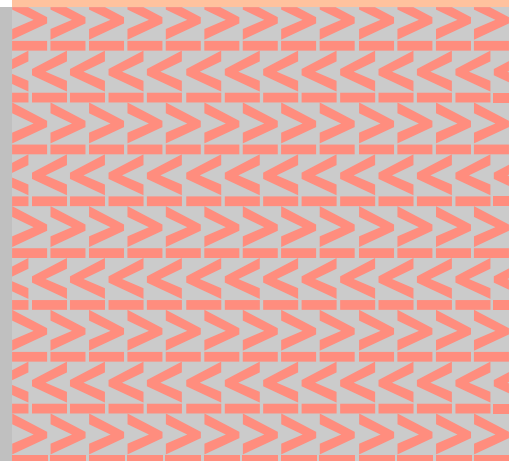
CHIFFRES & DONNÉES

NOVEMBRE 2021 N°12

Résultats économiques
des exploitations agricoles - Europe

Chiffres clés 2019

Réseau d'information comptable agricole (Rica)



SOMMAIRE

p.3	① SOURCES ET MÉTHODOLOGIE	p.10	② RÉSULTATS PRINCIPAUX
	Objectifs et contexte		Toutes orientations
	Base réglementaire		Grandes cultures
	Champ du RICA		Horticulture et maraîchage
	Échantillonnage		Viticulture
	Schéma comptable du RICA européen		Productions fruitières
	Définitions		Bovins lait
			Bovins viande
			Ovins, caprins et autres herbivores
			Granivores
			Polyculture-Polyélevage
		p.31	③ POUR EN SAVOIR PLUS

Les données ayant servi à l'élaboration de cette publication sont disponibles sur le site de la Commission européenne relatif au Réseau d'information comptable agricole (RICA) : <https://agridata.ec.europa.eu/extensions/FADNPublicDatabase/FADNPublicDatabase.html>.

Cette publication a été réalisée par Nicolas Devauvre, chargé d'études au pôle valorisation du RICA du ministère de l'Agriculture (Service de la statistique et de la prospective / Sous-direction des Synthèses statistiques et des revenus / Bureau des statistiques sur les productions et les comptabilités agricoles).

1 SOURCES ET MÉTHODOLOGIE

Le Réseau d'information comptable agricole (RICA) est une opération réglementaire qui se traduit par la mise en œuvre d'une enquête annuelle harmonisée au niveau de l'Union européenne. Celle-ci permet la collecte de données comptables et technico-économiques détaillées auprès d'un échantillon d'exploitations agricoles sélectionnées. Les données ainsi recueillies permettent d'analyser la diversité des résultats, de dresser des diagnostics économiques et financiers et de simuler l'impact des politiques publiques européennes dans le domaine agricole.

Objectifs et contexte

L'objectif du RICA est d'évaluer le revenu des exploitations agricoles et de servir d'appui à l'évaluation des politiques publiques agricoles. Il a été mis en place par la Commission européenne en 1965 et est conduit depuis par l'ensemble des États membres de l'Union européenne (UE).

Les tableaux présentés sont réalisés à partir des données du fichier RICA européen portant sur l'exercice comptable 2019 qui intègre les exploitations ultramarines. L'univers de référence est issu de l'enquête Structure des exploitations européennes de 2016.

Les indicateurs comptables présentés ici se rapprochent de ceux du RICA européen et s'écartent, sur certains points, des indicateurs français (exemple : la « valeur ajoutée brute » du RICA européen intègre les subventions d'exploitation). Cet écart ainsi que la méthode d'extrapolation utilisée et la prise en compte des DOM expliquent les légères différences observables sur certaines variables concernant la France entre celles présentées ici et celles des différentes publications SSP portant sur le RICA national 2019.

Par souci de proximité géographique, de comparabilité de niveaux de vie et de lisibilité, les résultats présentés sont ceux des exploitations agricoles européennes de l'UE à 12 : Allemagne, Belgique, France, Italie, Luxembourg, Pays-Bas (pays fondateurs de 1957) ; Royaume-Uni, Irlande, Danemark (intégrations en 1973) ; Grèce (entrée en 1981) ; Espagne et Portugal (adhésions en 1986). En 2019, le Royaume-Uni était membre de l'UE.

Base réglementaire

Principaux textes de la réglementation européenne afférent au RICA :

- Règlement n° 79/65/CEE du Conseil du 15 juin 1965 portant création d'un réseau d'information comptable agricole sur les revenus et l'économie des exploitations agricoles dans la Communauté économique européenne ;
- Règlement (CE) n° 1217/2009 du Conseil du 30 novembre 2009 portant création d'un réseau d'information comptable agricole sur les revenus et l'économie des exploitations agricoles dans la Communauté européenne ;
- Règlement délégué (UE) N° 1198/2014 de la Commission du 1er août 2014 complétant le règlement (CE) N° 1217/2009 du Conseil ;
- Règlement d'exécution (UE) N° 220/2015 de la Commission du 3 février 2015 établissant les modalités d'application du règlement (CE) N° 1217/2009 du Conseil ;
- Règlement (UE) 2018/1091 du Parlement européen et du Conseil du 18 juillet 2018 concernant les statistiques intégrées sur les exploitations agricoles.

Champ du RICA

Il est utile de caractériser les exploitations agricoles en fonction de leurs cultures et de leur « poids » économique. Pour cela, deux nomenclatures statistiques sont utilisées : l'orientation technique (OTEX) et la classe de dimension économique (CDEX).

L'OTEX est déterminée par la contribution relative de la production brute standard (PBS) des différentes

caractéristiques de l'exploitation à la PBS totale de cette exploitation. Pour cela, il s'agit d'appliquer un coefficient de production standard (CPS), qui traduit le potentiel de chiffre d'affaires (en €), à chaque élément physique de l'exploitation (hectare de culture ou tête de bétail).

La classe de dimension économique (CDEX) est déterminée sur la base de la PBS totale de l'exploitation.

Orientations technico-économiques des exploitations (OTEX)

Dénominations principales	Spécialisations particulières
1. Grandes cultures	Exploitations spécialisées en céréaliculture et en culture de plantes oléagineuses et protéagineuses
	Exploitations spécialisées en grandes cultures de type général
	Exploitations de polyculture
2. Horticulture et maraîchage	Exploitations horticoles d'intérieur
	Exploitations horticoles de plein air
	Autres types d'horticulture
3. Spécialiste vin	Exploitations spécialisées en viticulture
4. Spécialiste vergers - fruits	Exploitations fruitières et agrumicoles spécialisées
	Exploitations oléicoles spécialisées
	Exploitations avec diverses combinaisons de cultures permanentes
5. Spécialiste lait	Exploitations bovines spécialisées - orientation lait
6. Spécialiste bovins	Exploitations bovines spécialisées - orientation élevage et viande
	Exploitations bovines - lait, élevage et viande combinés
7. Spécialiste ovins et caprins	Exploitations avec ovins, caprins et autres herbivores
8. Spécialiste granivores	Exploitations porcines spécialisées
	Exploitations avicoles spécialisées
	Exploitations avec diverses combinaisons de granivores
9. Mixtes	Exploitations de polyélevage à orientation herbivores
	Exploitations de polyélevage à orientation granivores
	Exploitations mixtes grandes cultures-herbivores
	Exploitations mixtes avec diverses combinaisons cultures-élevage

Classes de dimension économique des exploitations (CDEX)

Classes	Limites en euros
1	Moins de 2 000 euros
2	2 000 à moins de 4 000 euros
3	4 000 à moins de 8 000 euros
4	8 000 à moins de 15 000 euros
5	15 000 à moins de 25 000 euros
6	25 000 à moins de 50 000 euros
7	50 000 à moins de 100 000 euros
8	100 000 à moins de 250 000 euros
9	250 000 à moins de 500 000 euros
10	500 000 à moins de 750 000 euros
11	750 000 à moins de 1 000 000 euros
12	1 000 000 à moins de 1 500 000 euros
13	1 500 000 à moins de 3 000 000 euros
14	3 000 000 euros et plus

Échantillonnage

Les exploitations sont sélectionnées selon un plan d'échantillonnage établi sur trois critères : la région, la dimension économique et l'orientation technico-économique. L'enquête ne couvre donc pas l'ensemble des exploitations agricoles européennes mais uniquement celles ayant une dimension suffisante pour être considérées comme professionnelles, elle exclut les plus petites exploitations, de façon à couvrir 90 % de la production agricole.

Chaque exploitation de l'échantillon fait l'objet d'une pondération particulière. Celle-ci correspond au ratio entre le nombre total d'exploitations agricoles figurant dans le champ d'observation (stratifié selon les trois critères ci-dessus indiqués) et le nombre d'exploitations de l'échantillon correspondant à ce même champ. Ce système de pondération permet de calculer des résultats standards.

Le champ d'observation du RICA comprend les exploitations agricoles présentant une comptabilité avec une certaine dimension économique, variable selon les États membres.

Seuils de dimensions économiques pour le champ d'observation

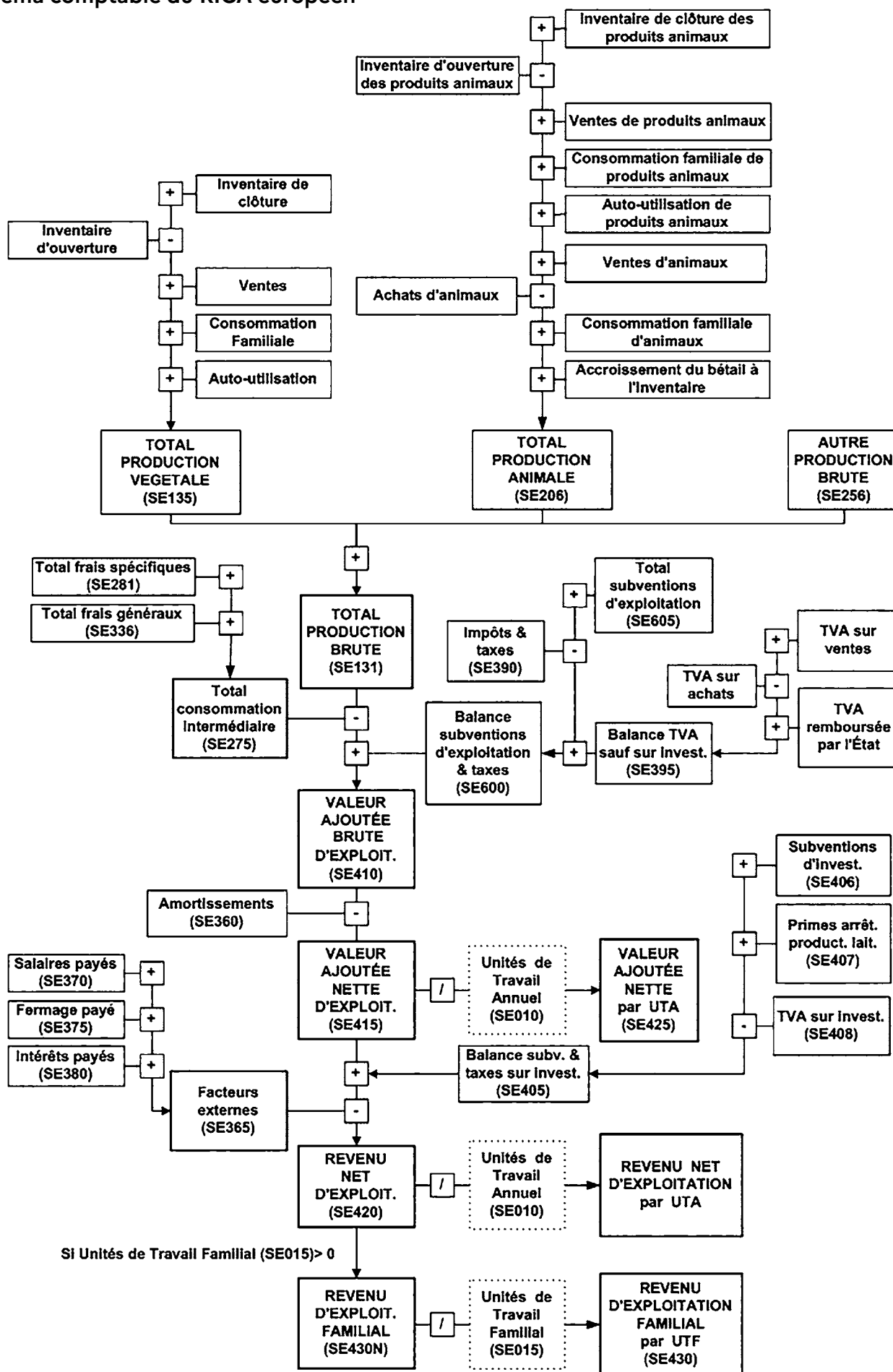
États membres	Seuil
Allemagne, Belgique, France (hors DOM), Luxembourg, Pays-Bas, Royaume-Uni (hors Irlande du Nord), Slovaquie	25 000 €
Danemark, France (DOM), Irlande du Nord, Suède	15 000 €
Autriche, Finlande, Italie, République tchèque	8 000 €
Chypre, Croatie, Espagne, Estonie, Grèce, Hongrie, Lettonie, Lituanie, Malte, Pologne, Portugal, Slovénie	4 000 €
Bulgarie, Roumanie	2 000 €
Irlande	800 €

Source : DG AGRI, FADN

L'échantillon européen annuel compte 80 000 exploitations environ, qui représentent au total quelques 4 050 000 exploitations de l'UE. Ces dernières disposent de 90 % de la superficie agricole utilisée (SAU) totale et représentent 90 % de l'ensemble de la production agricole. Les informations collectées via la fiche d'exploitation RICA comportent environ mille items et concernent à la fois des données physiques et structurelles (siège de l'exploitation, superficie cultivée, nombre d'animaux, main-d'œuvre...) et des données économiques et financières (valeurs de production des différentes cultures, des stocks, des ventes et achats, des capitaux, coûts de production, niveau d'endettement, montants de subvention...). Cette fiche d'exploitation RICA couvre toujours une période de douze mois consécutifs.

Pour certains pays, certaines orientations technico-économiques peuvent ne pas être représentées, ou l'être de façon non représentative. Dans ce dernier cas, la garantie du secret statistique impose des seuils minimaux d'édition. Pour ces raisons, les données peuvent ne pas être présentées dans la présente publication.

Schéma comptable du RICA européen



Source : DG AGRI, FADN

Définitions

Actif circulant :

Stocks et en-cours + valeurs réalisables + valeurs disponibles.

Actif immobilisé :

Immobilisations incorporelles
+ immobilisations corporelles
+ immobilisations financières.

Animaux circulants :

Animaux non reproducteurs.

Capitaux propres :

Situation nette + subventions d'investissement.

Charges d'approvisionnement :

Engrais et amendements + semences et plants + produits phytosanitaires + aliments du bétail + produits vétérinaires + combustibles, carburants et lubrifiants + fournitures et emballages.

Charges courantes :

Charges spécifiques végétaux + Charges spécifiques animaux + Autres charges d'exploitations (Travaux par tiers hors spécifiques cultures et élevage), eau (hors irrigation), gaz, électricité, petit matériel, autres fournitures (y compris carburant à la pompe), redevances de crédit-bail, loyers et fermages, loyers du matériel, entretien des bâtiments, entretien du matériel, assurances, honoraires (hors vétérinaire), transports et déplacements, frais divers de gestion, autres travaux à façon et services extérieurs, impôts et taxes, charges de personnel, dotations aux amortissements) + Charges financières.

Charges financières :

Intérêts + frais financiers.

Charges de personnel :

Rémunération du personnel salarié (salaire versé et part salariale) + charges sociales du personnel salarié (part patronale).

Charges spécifiques animaux :

Aliments du bétail + produits vétérinaires + honoraires vétérinaires + travaux pour élevage + location animal.

Charges spécifiques végétaux :

Engrais et amendements + semences et plants + produits phytosanitaires + travaux pour cultures + eau d'irrigation.

Dettes à court terme :

Dettes à moins de deux ans, à savoir : emprunts à court terme, comptes financiers débiteurs à la banque, comptes de tiers (fournisseurs, personnel, organismes sociaux et État).

Dettes financières à court terme :

Emprunts bancaires à court terme + comptes financiers (banques, chèques postaux, intérêts à payer, concours bancaires).

Dettes financières à long ou moyen terme :

Emprunts à plus de 2 ans.

Dettes non financières :

Avances et acomptes reçus des clients + dettes d'exploitation (fournisseurs, dettes sociales, État (TVA), dettes sur immobilisations, autres dettes) + produits constatés d'avance.

Disponibilités :

Comptes courants + chèques postaux + intérêts à recevoir + caisse et titres de placement.

Dotations aux amortissements :

Constataction comptable de la dépréciation annuelle et irréversible de la valeur des actifs immobilisés, résultant de l'usage, du temps, d'un changement technique ou de toute autre cause. Le RICA applique l'amortissement linéaire des immobilisations.

Excédent brut (ou insuffisance brute) d'exploitation (EBE) (ou « revenu brut d'exploitation ») :

Valeur ajoutée + remboursement forfaitaire de TVA + subventions d'exploitation + indemnités d'assurances – impôts et taxes – charges de personnel.

Indemnité compensatoire de handicaps naturels (ICHN) :

Aide européenne du second pilier (aides au développement rural) qui soutient les agriculteurs installés dans des territoires où les conditions de production sont considérées comme plus difficiles qu'ailleurs du fait de contraintes naturelles ou spécifiques (zones de montagnes ou haute-montagne, zones de piémont...)

Investissement corporel (hors foncier) :

Différence entre les acquisitions et les cessions de bâtiments, d'installations spécialisées, de matériels et outillage, de plantations et d'autres immobilisations corporelles, augmentée de la différence entre les stocks de début et de fin d'exercice pour les animaux reproducteurs.

Orientation technico-économique des exploitations (OTEX) :

Classement des exploitations selon leur(s) production(s) principale(s) en fonction des PBS relatives des différentes spéculations pratiquées.

Produit courant :

Somme de la production de l'exercice (nette des achats d'animaux), des subventions d'exploitation, et des produits divers non exceptionnels (rabais, remises et ristournes obtenus, indemnités d'assurance, remboursement forfaitaire de TVA, autres produits de gestion courante, produits financiers, transferts de charges).

Remboursement forfaitaire de TVA :

Montant dû par l'État aux exploitations agricoles soumises au régime du remboursement forfaitaire en compensation de la TVA qu'elles ne peuvent pas récupérer.

Rentabilité financière :

Ratio rapportant l'EBE aux capitaux propres.

Résultat courant avant impôts (RCAI) :

Résultat d'exploitation + résultat financier. Dans le RICA, le RCAI est calculé avant déduction des cotisations sociales de l'exploitant.

Résultat d'exploitation :

Excédent brut (ou insuffisance brute) d'exploitation + transferts de charges + autres produits de gestion courante – dotations aux amortissements – autres charges de gestion courantes.

SAU (superficie agricole utilisée) :

Terres labourables, terres en maraîchage ou sous-verre, terres florales, cultures permanentes, prairies et pâturages (y compris landes et parcours productifs). Les jardins familiaux ne sont pas compris dans la SAU.

SAU en faire-valoir direct :

Superficies mises en valeur par le propriétaire, l'usufuitier ou par l'intermédiaire d'un salarié.

Situation nette :

Capital individuel initial + variations de capital initial.

Soldes intermédiaires de gestion UE :

Indicateurs de gestion des exploitations agricoles calculés sur la base des variables utilisées dans le RICA européen. Il est possible d'établir un parallèle avec les soldes intermédiaires de gestion (SIG) couramment utilisés dans la comptabilité française :

- le total de production brute correspond à la production de l'exercice,
- la valeur ajoutée brute d'exploitation s'apparente à la valeur ajoutée agricole (c'est-à-dire la somme de la valeur ajoutée et des subventions d'exploitation perçues),
- le revenu brut d'exploitation permet une approche de l'excédent brut d'exploitation (EBE) français (aux charges d'intérêts près),
- et le revenu net d'exploitation correspond au résultat courant avant impôts (RCAI).

Stocks et en-cours :

Approvisionnements, stocks de produits, animaux circulants (non reproducteurs), avances aux cultures, autres en-cours, c'est-à-dire biens en cours de formation au travers d'un processus de production, et non susceptibles d'être commercialisés en l'état.

Subventions d'exploitation :

Aides accordées à l'exploitation à titre gratuit par l'Union européenne (aides de la PAC), l'État, certaines collectivités publiques, ou éventuellement d'autres tiers, pour lui permettre de compenser l'insuffisance de certains produits d'exploitation ou de faire face à certaines charges d'exploitation de l'exercice. Le principe général est celui des droits et obligations, c'est-à-dire celui de l'enregistrement au moment où les créances attachées aux opérations sont certaines. Ce principe n'exclut pas des enregistrements selon le principe de l'encaissement dans le cas où le montant de la créance ne peut pas être estimé à la clôture de l'exercice. Ces subventions intègrent notamment :

- les aides découplées (aides relevant du premier pilier de la PAC) qui recouvrent les paiements de base, paiements redistributifs, paiements verts et paiements additionnels aux jeunes agriculteurs ;
- les aides couplées (aides également du premier pilier de la PAC) aux productions animales (primes à l'abattage, aides aux bovins allaitants, aides aux veaux sous la mère et aux veaux biologiques, primes à la brebis et à la chèvre, aides ovines...) et aux productions végétales (aides à la culture du riz, aides pour les fruits à coque, aides aux légumineuses fourragères, aides aux plantes industrielles...);
- et les aides au développement rural (ou aides du second pilier de la PAC) comme les aides directes pour compenser un handicap géographique (ICHN), les mesures agroenvironnementales et climatiques (MAEC), les soutiens à l'agriculture biologique...

Subventions d'investissement (notamment subventions d'équipement) :

Sommes perçues en vue d'acquérir ou de créer des immobilisations. Ces sommes sont échelonnées sur plusieurs années (ou « amorties »). La dotation aux jeunes agriculteurs (DJA) est considérée comme une subvention d'équipement.

Taux d'endettement :

Ratio rapportant l'ensemble des dettes au total du passif.

Taux de liquidité :

Ratio rapportant l'ensemble des actifs circulants au total de l'actif.

UTA (unité de travail annuel) :

En matière de statistique agricole, mesure équivalente à celle d'un ETP, c'est-à-dire la quantité de travail correspondant à celle d'une personne à temps plein pendant une année entière. Une UTA = au moins 1 600 heures travaillées sur l'année.

Valeur ajoutée :

Production de l'exercice nette des achats d'animaux – consommations intermédiaires – loyers et fermages – primes d'assurance – rabais et ristournes.

Valeur ajoutée agricole :

Somme de la valeur ajoutée et des subventions à l'exploitation.

2 RÉSULTATS PRINCIPAUX

Signes conventionnels utilisés

nd / Résultat non disponible

Toutes orientations - Exercice 2019

Pays UE à 12 valeur moyenne par exploitation	Unités	Belgique	Danemark	Allemagne	Grèce	Espagne	France	Irlande
Nombre d'exploitations dans l'échantillon	nb	1 000-2 000	1 000-2 000	8 000-9 000	3 000-4 000	9 000-10 000	7 000-8 000	500-1 000
Nombre exploitations représentées	nb	28 100	25 915	179 235	338 185	439 748	297 376	93 167
Caractéristiques physiques								
Nombre d'unité de travail annuel	UTA	2,09	1,92	2,28	1,04	1,76	1,97	1,13
dont : UTA non salariées	UTA	1,53	0,79	1,29	0,84	1,01	1,37	1,05
Superficie agricole utilisée (en ha)	ha	53,47	111,48	93,26	9,31	47,05	88,85	46,00
dont Surface en céréales	ha	12,60	63,03	38,23	2,10	14,25	32,30	3,60
dont Surface autres cultures de plein champ	ha	7,17	16,46	11,08	1,48	3,91	10,81	0,30
dont Surface de prairies permanentes	ha	18,63	6,10	23,87	1,74	12,86	24,59	41,73
dont Surface fourragère	ha	28,85	24,78	40,47	2,53	14,49	39,92	42,07
dont Surfaces en vignes	ha	0,00	0,00	0,51	0,17	1,99	2,48	0,00
dont Surfaces en vergers	ha	0,65	0,20	0,26	0,47	2,94	0,46	0,00
Effectifs animaux (en tête)	tête	137,47	160,34	90,40	5,87	37,54	73,47	64,18
dont vaches laitières	tête	19,75	22,15	24,06	0,02	2,36	12,43	14,69
dont bovins non laitiers	tête	43,16	22,36	25,39	0,89	6,61	32,62	38,95
dont ovins et caprins	tête	1,02	0,30	0,64	4,41	5,26	2,64	5,59
dont porcs	tête	57,29	107,81	35,60	0,15	16,20	12,92	4,54
dont volailles	tête	15,81	6,91	3,94	0,38	7,02	12,68	0,16
Bilan								
Total capitaux	€	988 894	2 804 599	1 000 099	111 406	373 467	456 833	1 011 760
Total capitaux fixes	€	848 044	2 344 763	877 886	104 780	241 679	260 830	889 524
Terres, cultures permanentes & quotas (Part des terres en propriété)	€	514 214	1 795 351	583 620	71 555	185 931	65 231	781 078
	%	29,4 %	65,1 %	34,5 %	43,5 %	58,4 %	16,2 %	80,8 %
Bâtiments	€	183 315	305 801	119 920	9 581	26 599	67 184	43 346
Matériel	€	84 397	199 266	127 535	20 015	15 998	76 724	32 594
Animaux reproducteurs	€	60 989	43 146	31 545	3 628	13 095	41 455	32 506
Actif circulant	€	140 850	459 836	122 213	6 626	131 788	196 003	122 236
Stocks de produits agricoles	€	11 006	59 577	7 491	726	1 054	60 674	4 762
Cheptel non-reproducteur	€	60 458	56 908	28 349	1 597	6 791	25 025	30 994
Créances, disponibilité et avances aux cultures	€	69 386	343 351	86 373	4 303	123 943	110 303	86 479
Fonds propres	€	771 970	1 185 655	764 434	111 357	358 677	266 877	987 456
Endettement	€	216 924	1 618 944	235 665	49	14 790	189 956	24 304
dont Dettes à long ou moyen terme	€	198 501	1 428 704	171 870	37	10 151	123 267	21 716
dont Dettes à court terme	€	18 424	190 240	63 795	13	4 639	66 689	2 587
Investissement corporel (acquisitions - cessions)	€	53 025	51 514	48 448	1 284	3 727	35 205	12 757
Taux d'endettement (Dettes/Actif)	%	21,9 %	57,7 %	23,6 %	0,04 %	4,0 %	41,6 %	2,4 %
Total Produits courants	€	333 396	546 446	321 641	27 585	105 173	238 202	93 102
Production végétale	€	119 986	165 959	110 090	15 457	56 548	113 620	13 346
dont céréales	€	19 495	69 381	40 802	1 886	9 803	37 104	5 142
dont légumes et fleurs	€	48 048	21 131	18 289	2 026	13 138	15 901	165
dont vignes	€	0	0	7 154	957	5 246	35 397	0
dont cultures fourragères	€	3 352	27 135	13 806	1 158	2 201	1 179	6 850
dont vergers	€	15 433	1 701	3 288	3 112	13 101	4 481	9
Production animale	€	175 151	273 794	147 215	5 852	36 005	85 498	59 269
dont bovins lait	€	53 449	84 327	69 153	230	6 283	32 759	28 158
dont bovins viande	€	30 687	18 671	18 491	208	5 329	19 582	23 271
dont ovins et caprins	€	664	215	288	1 287	3 098	1 485	3 348
dont porcs	€	58 986	156 609	45 178	220	9 065	14 770	3 938
dont volailles	€	13 350	4 600	5 823	288	505	7 507	184
Subventions d'exploitation	€	21 405	39 801	38 213	5 965	11 760	30 266	19 338
dont aides découplées	€	14 063	33 420	26 292	3 486	8 145	18 756	12 721
dont subventions aux cultures	€	0	0	0	773	862	868	25
dont subventions aux productions animales	€	3 133	1 209	0	210	1 011	3 087	0
dont aides au développement rural	€	3 331	2 867	6 336	1 316	1 621	5 775	5 122
dont subvention zones défavorisées	€	280	0	1 384	564	401	3 628	2 164
Total Charges	€	255 043	478 812	274 111	17 930	68 538	196 028	68 777
Charges spécifiques végétaux	€	40 314	50 582	35 615	3 363	11 624	33 077	8 118
dont semences et plants	€	16 938	13 514	10 936	707	2 946	8 471	590
dont engrais et amendements	€	9 355	14 334	10 808	1 363	4 855	12 234	6 079
dont produits phytosanitaires	€	8 647	10 739	8 705	987	3 247	9 931	904
Charges spécifiques animaux	€	91 223	156 499	69 259	3 149	18 957	32 559	31 123
dont aliments pour herbivores	€	29 646	56 636	28 763	2 380	8 937	14 861	19 794
dont aliments pour granivores	€	46 471	81 552	27 499	554	7 224	14 081	2 789
Charges spécifiques aux activités non agricoles	€	6 981	22 327	5 782	180	311	1 698	1
Frais généraux	€	52 705	91 413	73 732	5 183	16 393	65 719	17 175
dont entretien bât. & matériels	€	15 206	38 533	25 150	1 121	4 030	18 076	6 461
dont énergie	€	15 673	16 108	19 761	2 127	4 706	11 323	3 525
dont sous-traitance (trav. par tiers)	€	16 082	21 048	13 714	782	2 828	19 154	4 567
Amortissements	€	32 678	46 545	35 333	3 152	5 514	31 661	6 269
Fermage	€	12 418	24 911	21 378	1 101	2 834	13 896	2 869
Personnel	€	13 434	50 349	27 962	1 800	12 622	14 328	2 105
Charges financières	€	5 291	36 187	5 050	2	282	3 090	1 117
Soldes intermédiaires de gestion	€	78 353	127 634	46 538	9 655	26 635	42 174	24 325
Total Production brute	€	311 991	506 645	283 428	21 620	93 413	207 936	73 764
- Consommations intermédiaires	€	191 222	320 820	184 387	11 875	47 286	133 053	56 417
- Frais spécifiques	€	138 518	229 407	110 654	6 692	30 892	67 334	39 242
- Frais généraux	€	52 705	91 413	73 732	5 183	16 393	65 719	17 175
+ Balance subventions d'exploitation & taxes	€	19 226	35 313	39 970	5 638	12 380	28 034	17 680
Valeur ajoutée brute d'exploitation	€	139 995	221 139	139 011	15 383	58 507	102 917	35 027
+ Balance subv. & taxes sur investissement	€	216	442	2 478	29	123	1 817	2 133
- Facteurs externes	€	31 142	111 447	54 390	2 902	15 738	31 314	6 090
- Salaires payés	€	13 434	50 349	27 962	1 800	12 622	14 328	2 105
- Fermage	€	12 418	24 911	21 378	1 101	2 834	13 896	2 869
Revenu brut d'exploitation	€	109 068	110 133	82 142	12 509	42 646	73 420	31 070
- Amortissements	€	32 678	46 545	35 333	3 152	5 514	31 661	6 269
Revenu net d'exploitation	€	76 390	63 588	46 809	9 357	37 132	41 759	24 801
Ratios d'activité								
Productivité globale (production brute / charges)	%	122,0 %	106,0 %	103,0 %	121,0 %	136,0 %	106,0 %	107,0 %
Dettes / production brute	%	69,5 %	319,5 %	83,1 %	0,2 %	15,8 %	91,4 %	32,9 %
Consommations intermédiaires / production brute	%	61,3 %	63,3 %	65,1 %	54,9 %	50,6 %	64,0 %	76,5 %
Taux de liquidité (actif circulant/Actif total)	%	14,2 %	16,4 %	12,2 %	5,9 %	35,3 %	42,9 %	12,1 %
Revenu brut d'exploitation par UTA non salarié	€	71 286	139 409	63 676	14 892	42 224	53 591	29 590
Revenu net d'exploitation par UTA non salarié	€	49 928	80 491	36 286	11 139	36 764	30 481	23 620
Charges de personnel par UTA salariée	€	23 568	44 557	28 244	9 000	16 829	23 880	26 313
Fermage payé par ha de SAU loué	€	329	640	350	209	145	187	326
Charges spécifiques aux végétaux par ha	€	754	454	382	361	247	372	176
dont engrais et amendements	€	175	129	116	146	103	138	132
dont produits phytosanitaires	€	162	96	93	106	69	112	20

Toutes orientations - Exercice 2019 - Suite

Pays UE à 12 valeur moyenne par exploitation	Unités	Italie	Luxembourg	Pays-Bas	Portugal	Royaume-Uni	UE à 12
Nombre d'exploitations dans l'échantillon	nb	10 000-20 000	200-500	1 000-2 000	1 000-2 000	2 000-3 000	//
Nombre exploitations représentées	nb	560 102	1 367	46 740	104 306	100 342	2 214 583
Caractéristiques physiques							
Nombre d'unité de travail annuel	UTA	1,33	1,56	2,96	1,56	2,19	1,63
dont : UTA non salariées	UTA	1,02	1,23	1,44	1,17	1,21	1,09
Superficie agricole utilisée (en ha)	ha	21,13	87,78	39,54	21,47	159,47	48,63
dont Surface en céréales	ha	5,75	17,11	3,65	1,75	34,33	14,81
dont Surface autres cultures de plein champ	ha	1,52	3,40	5,85	0,34	9,83	4,62
dont Surface de prairies permanentes	ha	4,54	45,54	16,89	9,48	94,74	16,39
dont Surface fourragère	ha	9,22	66,15	26,35	12,19	106,62	22,66
dont Surfaces en vignes	ha	1,07	0,67	0,00	1,23	0,01	1,12
dont Surfaces en vergers	ha	0,88	0,00	0,41	1,28	0,29	1,05
Effectifs animaux (en tête)	tête	18,08	128,63	146,03	14,55	130,13	46,17
dont vaches laitières	tête	3,45	38,54	37,38	1,81	18,03	7,80
dont bovins non laitiers	tête	4,95	65,09	24,19	5,93	50,10	14,68
dont ovins et caprins	tête	1,43	0,04	2,13	2,51	29,53	4,24
dont porcs	tête	3,50	24,28	57,08	1,28	17,54	13,00
dont volailles	tête	4,65	0,41	24,40	2,95	14,46	6,25
Bilan							
Total capitaux	€	372 944	1 319 961	3 058 130	102 165	1 986 337	575 883
Total capitaux fixes	€	276 647	1 118 466	2 708 155	82 996	1 808 726	459 365
Terres, cultures permanentes & quotas (Part des terres en propriété)	€	224 295	588 326	2 139 341	47 970	1 563 087	339 560
	%	44,6 %	46,3 %	57,7 %	78,9 %	59,8 %	46,7 %
Bâtiments	€	27 858	268 303	307 435	12 812	64 131	50 409
Matériel	€	17 311	201 130	177 658	16 148	123 371	46 234
Animaux reproducteurs	€	7 184	60 707	83 722	6 066	58 137	20 462
Actif circulant	€	96 298	201 495	349 975	19 170	177 611	116 519
Stocks de produits agricoles	€	6 522	8 829	37 047	5 378	29 740	14 149
Cheptel non-reproducteur	€	4 826	42 426	42 479	3 745	47 291	14 447
Créances, disponibilité et avances aux cultures	€	84 950	150 240	270 449	10 047	100 580	87 923
Fonds propres	€	367 695	1 009 657	2 193 843	97 939	1 776 818	476 185
Endettement	€	5 249	310 305	864 287	4 226	209 520	99 698
dont Dettes à long ou moyen terme	€	5 026	257 458	780 196	959	142 262	77 022
dont Dettes à court terme	€	223	52 846	84 091	3 267	67 258	22 675
Investissement corporel (acquisitions - cessions)	€	3 700	77 286	85 989	3 966	42 530	16 309
Taux d'endettement (Dettes/Actif)	%	1,4 %	23,5 %	28,3 %	4,1 %	10,5 %	11,0 %
Total Produits courants	€	80 944	295 876	605 883	45 192	303 006	146 956
Production végétale	€	44 989	37 621	259 063	23 322	119 879	65 182
dont céréales	€	7 052	16 510	5 653	1 709	45 788	15 863
dont légumes et fleurs	€	7 960	439	159 530	4 616	17 424	13 785
dont vignes	€	11 059	12 857	0	6 395	157	9 633
dont cultures fourragères	€	4 586	2 798	11 341	2 036	21 810	5 023
dont vergers	€	6 183	1	9 145	6 122	6 027	6 479
Production animale	€	21 063	173 819	279 253	12 114	122 964	56 829
dont bovins lait	€	10 526	102 876	129 466	4 218	45 050	21 826
dont bovins viande	€	3 437	39 014	15 538	3 037	31 534	9 596
dont ovins et caprins	€	481	19	1 081	832	15 280	2 062
dont porcs	€	2 710	29 908	86 661	534	11 601	13 304
dont volailles	€	271	336	10 543	1 206	9 450	2 631
Subventions d'exploitation	€	9 999	56 785	17 252	7 497	39 950	17 045
dont aides découplées	€	6 119	23 430	14 626	3 309	32 273	11 390
dont subventions aux cultures	€	469	76	0	157	0	533
dont subventions aux productions animales	€	359	0	3	1 198	689	880
dont aides au développement rural	€	2 862	25 225	1 681	2 636	6 923	3 315
dont subvention zones défavorisées	€	575	10 963	0	1 149	750	1 100
Total Charges	€	47 663	256 825	497 944	27 549	263 959	112 568
Charges spécifiques végétaux	€	11 062	24 760	83 138	5 853	45 772	18 508
dont semences et plants	€	2 673	6 158	43 026	1 176	10 304	5 224
dont engrais et amendements	€	3 345	9 266	7 300	1 523	16 094	6 039
dont produits phytosanitaires	€	2 209	4 692	10 629	1 230	10 897	4 445
Charges spécifiques animaux	€	9 570	78 301	134 703	7 229	77 227	27 672
dont aliments pour herbivores	€	6 632	40 522	48 809	4 484	45 498	13 338
dont aliments pour granivores	€	2 167	20 038	58 856	1 881	16 602	9 940
Charges spécifiques aux activités non agricoles	€	1 443	419	13 200	65	1 308	1 841
Frais généraux	€	11 059	62 091	115 512	5 769	64 060	29 747
dont entretien bât. & matériels	€	1 812	25 602	28 343	1 430	19 016	8 351
dont énergie	€	4 789	11 759	28 374	2 436	14 592	7 508
dont sous-traitance (trav. par tiers)	€	1 507	13 167	24 820	1 224	14 144	6 617
Amortissements	€	5 387	63 469	56 868	3 714	31 115	14 097
Fermeage	€	2 251	12 331	17 940	820	11 019	6 390
Personnel	€	6 752	9 854	55 354	4 055	27 600	12 140
Charges financières	€	140	5 600	21 229	44	5 859	2 172
Soldes intermédiaires de gestion	€						
Total Production brute	€	70 945	239 091	588 631	37 695	263 056	129 910
- Consommations intermédiaires	€	33 134	165 571	346 552	18 916	188 366	77 769
- Frais spécifiques	€	22 075	103 480	231 040	13 147	124 306	48 021
- Frais généraux	€	11 059	62 091	115 512	5 769	64 060	29 747
+ Balance subventions d'exploitation & taxes	€	9 484	69 841	12 767	7 065	39 326	16 545
Valeur ajoutée brute d'exploitation	€	47 295	143 361	254 845	25 843	114 016	68 687
+ Balance subv. & taxes sur investissement	€	318	4 998	2 130	634	1 246	786
- Facteurs externes	€	9 142	27 785	94 524	4 919	44 478	20 702
- Salaires payés	€	6 752	9 854	55 354	4 055	27 600	12 140
- Fermeage	€	2 251	12 331	17 940	820	11 019	6 390
Revenu brut d'exploitation	€	38 471	120 574	162 451	21 558	70 784	48 321
- Amortissements	€	5 387	63 469	56 868	3 714	31 115	14 097
Revenu net d'exploitation	€	33 084	57 105	105 583	17 844	39 669	34 224
Ratios d'activité							
Productivité globale (production brute / charges)	%	149,0 %	93,0 %	118,0 %	137,0 %	100,0 %	126,6 %
Dettes / production brute	%	7,4 %	129,8 %	146,8 %	11,2 %	79,6 %	37,4 %
Consommations intermédiaires / production brute	%	46,7 %	69,3 %	58,9 %	50,2 %	71,6 %	55,7 %
Taux de liquidité (actif circulant/Actif total)	%	25,8 %	15,3 %	11,4 %	18,8 %	8,9 %	20,2 %
Revenu brut d'exploitation par UTA non salarié	€	37 717	98 028	112 813	18 426	58 499	42 288
Revenu net d'exploitation par UTA non salarié	€	32 435	46 427	73 322	15 251	32 784	30 584
Charges de personnel par UTA salariée	€	21 781	29 861	36 417	10 397	28 163	20 198
Fermeage payé par ha de SAU loué	€	192	262	1 073	181	172	227
Charges spécifiques aux végétaux par ha	€	524	282	2 103	273	287	410
dont engrais et amendements	€	158	106	185	71	101	132
dont produits phytosanitaires	€	105	53	269	57	68	94

Grandes cultures - Exercice 2019

Pays UE à 12 valeur moyenne par exploitation	Unités	Belgique	Danemark	Allemagne	Grèce	Espagne	France	Irlande
Nombre d'exploitations dans l'échantillon	nb	100-200	500-1000	2 000-3 000	1 000-2 000	2 000-3 000	1 000-2 000	15-40
Nombre exploitations représentées	nb	6 606	12 824	46 356	95 305	130 409	87 210	3 178
Caractéristiques physiques								
Nombre d'unité de travail annuel	UTA	1,27	1,12	1,96	0,88	1,31	1,55	1,08
dont : UTA non salariées	UTA	1,09	0,68	1,06	0,74	0,98	1,24	0,87
Superficie agricole utilisée (en ha)	ha	60,35	110,64	126,46	13,66	64,43	117,03	87,61
dont Surface en céréales	ha	25,61	74,32	71,84	4,89	36,93	69,15	67,39
dont Surface autres cultures de plein champ	ha	17,56	22,52	26,11	4,84	11,12	29,24	7,31
dont Surface de prairies permanentes	ha	5,00	2,95	9,47	0,27	0,77	6,90	11,82
dont Surface fourragère	ha	8,98	6,54	22,13	1,90	3,26	11,81	12,22
Effectifs animaux (en tête)	tête	7,59	3,39	8,54	0,23	0,26	9,21	12,43
Bilan								
Total capitaux	€	744 326	2 370 691	1 089 865	107 761	345 623	370 530	1 657 654
Total capitaux fixes	€	689 808	1 977 778	987 077	102 236	239 869	208 476	1 587 262
Terres, cultures permanentes & quotas (Part des terres en propriété)	€	523 018	1 624 830	769 402	67 314	208 008	77 183	1 482 940
	%	26,1 %	62,2 %	34,7 %	33,5 %	56,7 %	13,4 %	55,8 %
Bâtiments	€	81 803	184 588	73 835	6 304	12 577	30 962	14 559
Matériel	€	74 053	166 679	120 989	28 488	19 004	79 801	86 464
Animaux reproducteurs	€	4 675	1 083	1 434	129	179	6 852	3 299
Actif circulant	€	54 518	392 913	102 789	5 525	105 754	162 053	70 392
Stocks de produits agricoles	€	6 491	52 327	6 204	164	1 502	36 540	2 107
Cheptel non-reproducteur	€	4 697	1 978	3 310	115	97	4 764	11 392
Créances, disponibilité et avances aux cultures	€	43 330	338 608	93 275	5 246	104 155	120 750	56 893
Fonds propres	€	608 130	1 232 722	878 731	107 720	331 600	215 943	1 633 794
Endettement	€	136 196	1 137 969	211 134	41	14 024	154 587	23 859
dont Dettes à long ou moyen terme	€	125 506	1 007 684	148 937	28	7 939	95 469	22 051
dont Dettes à court terme	€	10 690	130 286	62 197	13	6 085	59 118	1 808
Investissement corporel (acquisitions - cessions)	€	17 351	25 928	46 847	1 249	2 764	29 983	10 824
Taux d'endettement (Dettes/Actif)	%	18,3 %	48,0 %	19,4 %	0,0 %	4,1 %	41,7 %	1,4 %
Total Produits courants	€	172 204	270 908	271 324	29 774	75 216	208 118	181 305
Production végétale	€	133 575	148 810	182 293	20 088	59 263	156 338	137 482
dont céréales	€	40 440	82 335	79 897	5 080	27 256	83 747	101 683
dont légumes et fleurs	€	21 900	3 095	16 377	2 250	9 442	14 955	4 836
dont cultures fourragères	€	7 607	5 592	15 145	1 973	2 599	2 119	3 234
Production animale	€	5 968	3 161	15 162	237	324	7 663	7 407
Subventions d'exploitation	€	19 791	35 348	45 351	9 073	14 717	30 948	31 884
dont aides découplées	€	15 777	31 888	34 968	4 983	12 278	25 178	27 520
dont subventions aux cultures	€	0	0	0	2 321	1 148	1 366	365
dont subventions aux productions animales	€	254	131	0	1	18	727	0
dont aides au développement rural	€	3 269	2 116	5 533	1 697	1 084	2 463	3 225
dont subvention zones défavorisées	€	36	0	732	542	226	520	609
Total Charges	€	125 992	246 257	229 971	20 626	50 116	172 792	118 686
Charges spécifiques végétaux	€	41 410	48 783	55 668	5 639	16 592	55 433	44 601
dont semences et plants	€	15 913	10 157	15 584	1 511	5 052	13 729	7 034
dont engrais et amendements	€	10 871	16 639	18 593	2 286	7 520	22 214	22 512
dont produits phytosanitaires	€	12 914	12 391	16 579	1 489	3 670	18 787	14 070
Charges spécifiques animaux	€	4 400	3 165	9 896	168	206	2 993	4 508
Charges spécifiques aux activités non agricoles	€	1 112	32 341	4 468	89	10	1 409	0
Frais généraux	€	35 611	62 928	68 875	7 598	17 892	57 074	33 866
dont entretien bât. & matériels	€	10 348	27 786	23 796	1 254	3 833	16 518	12 317
dont énergie	€	5 852	10 034	18 352	3 225	5 115	10 897	7 319
dont sous-traitance (trav. par tiers)	€	15 753	14 223	13 530	1 566	4 133	16 173	9 787
Amortissements	€	19 824	31 553	32 802	3 469	5 016	29 540	10 815
Fermage	€	16 849	23 781	28 599	2 532	4 639	16 362	18 255
Personnel	€	3 461	20 584	25 280	1 131	5 541	7 591	5 574
Charges financières	€	3 325	23 124	4 383	1	220	2 391	1 066
Soldes intermédiaires de gestion								
Total Production brute	€	152 413	235 560	225 973	20 701	60 499	177 170	149 421
- Consommations intermédiaires	€	82 534	147 217	138 906	13 494	34 701	116 907	82 975
- Frais spécifiques	€	46 922	84 289	70 030	5 896	16 808	59 834	49 109
- Frais généraux	€	35 611	62 928	68 875	7 598	17 892	57 074	33 866
+ Balance subventions d'exploitation & taxes	€	18 752	31 017	44 169	8 731	14 744	28 480	30 842
Valeur ajoutée brute d'exploitation	€	88 631	119 360	131 236	15 938	40 543	88 742	97 288
+ Balance subv. & taxes sur investissement	€	3 144	133	1 979	19	127	668	526
- Facteurs externes	€	23 634	67 488	58 263	3 664	10 400	26 344	24 896
- Salaires payés	€	3 461	20 584	25 280	1 131	5 541	7 591	5 574
- Fermage	€	16 849	23 781	28 599	2 532	4 639	16 362	18 255
Revenu brut d'exploitation	€	61 853	52 005	70 994	12 293	30 016	63 066	72 918
- Amortissements	€	19 824	31 553	32 802	3 469	5 016	29 540	10 815
Revenu net d'exploitation	€	42 029	20 452	38 192	8 824	25 000	33 526	62 103
Ratios d'activité								
Productivité globale (production brute / charges)	%	121,0 %	96,0 %	98,0 %	100,0 %	121,0 %	103,0 %	126,0 %
Dettes / production brute	%	89,4 %	483,1 %	93,4 %	0,2 %	23,2 %	87,3 %	16,0 %
Consommations intermédiaires / production brute	%	54,2 %	62,5 %	61,5 %	65,2 %	57,4 %	66,0 %	55,5 %
Taux de liquidité (actif circulant/Actif total)	%	7,3 %	16,6 %	9,4 %	5,1 %	30,6 %	43,7 %	4,2 %
Revenu brut d'exploitation par UTA non salarié	€	56 746	76 478	66 975	16 612	30 629	50 860	83 814
Revenu net d'exploitation par UTA non salarié	€	38 559	30 076	36 030	11 924	25 510	27 037	71 383
Charges de personnel par UTA salariée	€	19 228	45 742	28 089	8 079	16 791	24 487	25 336
Fermage payé par ha de SAU loué	€	378	569	346	279	166	161	471
Charges spécifiques aux végétaux par ha	€	686	441	440	413	258	474	509
dont engrais et amendements	€	180	150	147	167	117	190	257
dont produits phytosanitaires	€	214	112	131	109	57	161	161

Grandes cultures - Exercice 2019 - Suite

Pays UE à 12 valeur moyenne par exploitation	Unités	Italie	Luxembourg	Pays-Bas	Portugal	Royaume-Uni	UE à 12
Nombre d'exploitations dans l'échantillon	nb	3 000-4 000	15-40	200-500	200-500	500-1 000	//
Nombre exploitations représentées	nb	193 278	76	8 731	16 368	2 6618	626 959
Caractéristiques physiques							
Nombre d'unité de travail annuel	UTA	1,19	1,00	1,58	1,48	2,15	1,33
dont : UTA non salariées	UTA	0,97	0,93	1,11	1,12	1,00	0,98
Superficie agricole utilisée (en ha)	ha	25,88	63,03	57,52	18,73	182,66	61,48
dont Surface en céréales	ha	12,26	21,69	16,81	6,04	97,66	33,81
dont Surface autres cultures de plein champ	ha	3,63	4,33	26,89	1,67	32,30	12,64
dont Surface de prairies permanentes	ha	1,00	11,24	2,15	2,15	26,77	3,57
dont Surface fourragère	ha	6,49	34,65	6,43	3,49	28,73	7,94
Effectifs animaux (en tête)	tête	0,40	2,87	2,82	0,56	17,27	3,12
Bilan							
Total capitaux	€	383 231	815 937	3 712 131	103 140	3 055 548	587 484
Total capitaux fixes	€	323 226	658 043	3 346 276	92 556	2 796 884	490 667
Terres, cultures permanentes & quotas (Part des terres en propriété)	€	284 535	467 523	2 961 378	65 770	2 545 967	406 206
	%	47,9 %	54,9 %	59,2 %	76,8 %	65,0 %	43,5 %
Bâtiments	€	21 673	82 937	188 827	10 753	62 793	30 319
Matériel	€	16 815	106 110	194 121	15 804	180 792	48 945
Animaux reproducteurs	€	203	1 473	1 950	230	7 333	1 611
Actif circulant	€	60 005	157 894	365 855	10 583	258 664	96 817
Stocks de produits agricoles	€	3 277	793	102 468	1 769	70 342	12 498
Cheptel non-reproducteur	€	251	854	836	263	10 929	1 653
Créances, disponibilité et avances aux cultures	€	56 477	156 247	262 550	8 551	177 393	82 666
Fonds propres	€	377 710	737 739	2 970 862	100 187	2 804 775	499 857
Endettement	€	5 521	78 198	741 269	2 953	250 773	87 628
dont Dettes à long ou moyen terme	€	5 351	50 918	690 380	16	162 848	66 177
dont Dettes à court terme	€	170	27 280	50 889	2 937	87 924	21 450
Investissement corporel (acquisitions - cessions)	€	3 952	37 139	97 310	2 995	62 344	14 470
Taux d'endettement (Dettes/Actif)	%	1,4 %	9,6 %	20,0 %	2,9 %	8,2 %	10,4 %
Total Produits courants	€	64 398	136 990	331 898	46 072	347 715	117 913
Production végétale	€	47 288	59 134	251 181	34 679	254 557	85 167
dont céréales	€	15 556	23 958	27 095	8 908	135 099	37 768
dont légumes et fleurs	€	14 312	0	62 035	14 419	21 053	12 462
dont cultures fourragères	€	4 875	23 036	5 741	1 349	12 733	4 627
Production animale	€	507	3 856	4 722	278	10 920	3 149
Subventions d'exploitation	€	11 887	42 889	24 424	6 823	49 789	19 493
dont aides découplées	€	8 421	16 819	21 772	4 403	43 450	15 218
dont subventions aux cultures	€	940	41	0	424	0	1 084
dont subventions aux productions animales	€	16	0	0	44	81	120
dont aides au développement rural	€	2 467	19 877	1 798	1 769	6 158	2 425
dont subvention zones défavorisées	€	391	8 242	0	777	17	402
Total Charges	€	38 611	103 832	282 570	27 137	290 403	90 453
Charges spécifiques végétaux	€	13 248	22 389	83 390	10 835	92 321	27 246
dont semences et plants	€	4 571	7 310	38 939	3 187	18 606	7 579
dont engrais et amendements	€	4 320	7 282	11 334	3 216	31 275	9 848
dont produits phytosanitaires	€	2 590	5 124	24 381	2 172	30 784	7 792
Charges spécifiques animaux	€	281	1 207	2 535	178	9 717	1 890
Charges spécifiques aux activités non agricoles	€	929	310	3 965	177	2 695	1 676
Frais généraux	€	11 623	35 308	83 215	7 560	88 133	28 427
dont entretien bât. & matériels	€	1 747	16 095	21 796	1 604	24 701	7 719
dont énergie	€	4 955	6 060	18 823	3 092	18 521	7 388
dont sous-traitance (trav. par tiers)	€	2 162	7 188	19 467	2 191	22 685	6 813
Amortissements	€	4 658	32 747	49 703	2 975	39 935	12 919
Fermeage	€	3 201	8 351	24 598	1 523	18 151	8 638
Personnel	€	4 529	2 171	17 161	3 887	32 649	7 858
Charges financières	€	141	1 349	18 003	1	6 802	1 799
Soldes intermédiaires de gestion							
Total Production brute	€	52 511	94 101	307 474	39 249	297 926	98 419
- Consommations intermédiaires	€	26 082	59 214	173 104	18 751	192 866	59 239
- Frais spécifiques	€	14 459	23 906	89 889	11 190	104 733	30 811
- Frais généraux	€	11 623	35 308	83 215	7 560	88 133	28 427
+ Balance subventions d'exploitation & taxes	€	10 754	46 605	19 257	6 657	48 606	18 436
Valeur ajoutée brute d'exploitation	€	37 183	81 492	153 627	27 155	153 666	57 616
+ Balance subv. & taxes sur investissement	€	162	2 569	1 796	100	733	416
- Facteurs externes	€	7 870	11 871	59 763	5 411	57 602	18 295
- Salaires payés	€	4 529	2 171	17 161	3 887	32 649	7 858
- Fermeage	€	3 201	8 351	24 598	1 523	18 151	8 638
Revenu brut d'exploitation	€	29 474	67 052	95 660	21 843	96 797	39 325
- Amortissements	€	4 658	32 747	49 703	2 975	39 935	12 919
Revenu net d'exploitation	€	24 816	34 305	45 957	18 868	56 862	26 406
Ratios d'activité							
Productivité globale (production brute / charges)	%	136,0 %	91,0 %	109,0 %	145,0 %	103,0 %	117,4 %
Dettes / production brute	%	10,5 %	83,1 %	241,1 %	7,5 %	84,2 %	45,2 %
Consommations intermédiaires / production brute	%	49,7 %	62,9 %	56,3 %	47,8 %	64,7 %	57,8 %
Taux de liquidité (actif circulant/Actif total)	%	15,7 %	19,4 %	9,9 %	10,3 %	8,5 %	16,5 %
Revenu brut d'exploitation par UTA non salarié	€	30 386	72 099	86 180	19 503	96 797	38 705
Revenu net d'exploitation par UTA non salarié	€	25 584	36 887	41 403	16 846	56 862	26 249
Charges de personnel par UTA salariée	€	20 586	31 014	36 513	10 797	28 639	19 827
Fermeage payé par ha de SAU loué	€	237	294	1 049	351	284	252
Charges spécifiques aux végétaux par ha	€	512	355	1 450	578	505	448
dont engrais et amendements	€	167	116	197	172	171	159
dont produits phytosanitaires	€	100	81	424	116	169	113

Horticulture et maraîchage - Exercice 2019

Pays UE à 12 valeur moyenne par exploitation	Unités	Belgique	Danemark	Allemagne	Grèce	Espagne	France	Irlande
Nombre d'exploitations dans l'échantillon	nb	100-200	100-200	100-200	40-100	500-1000	500-1000	//
Nombre exploitations représentées	nb	1 879	433	5 204	9 847	25 260	11 695	//
Caractéristiques physiques								
Nombre d'unité de travail annuel	UTA	6,31	11,63	7,89	2,02	4,85	4,08	//
dont : UTA non salariées	UTA	1,98	1,13	1,55	1,10	1,10	1,42	//
Superficie agricole utilisée (en ha)	ha	12,53	32,99	10,68	5,00	8,07	9,54	//
Effectifs animaux (en tête)	tête	1,36	0,23	0,02	0,14	0,22	0,80	//
Bilan								
Total capitaux	€	1 111 782	1 680 895	658 881	152 067	563 561	272 935	//
Total capitaux fixes	€	972 913	1 053 635	518 922	147 870	324 824	146 960	//
Terres, cultures permanentes & quotas (Part des terres en propriété)	€	381 385	473 699	232 591	106 923	245 185	20 713	//
	%	42,9 %	41,7 %	39,2 %	37,6 %	53,8 %	28,0 %	//
Bâtiments	€	421 876	378 583	155 527	26 701	60 035	71 835	//
Matériel	€	167 590	195 318	118 967	14 156	19 491	49 944	//
Animaux reproducteurs	€	826	81	7	90	113	720	//
Actif circulant	€	138 869	627 260	139 960	4 197	238 738	125 975	//
Stocks de produits agricoles	€	94 798	184 116	3 512	89	1 462	11 291	//
Cheptel non-reproducteur	€	635	113	6	9	18	420	//
Créances, disponibilité et avances aux cultures	€	43 437	443 031	136 442	4 099	237 258	114 263	//
Fonds propres	€	781 833	839 680	374 414	151 715	539 315	125 476	//
Endettement	€	329 949	841 215	284 467	352	24 246	147 458	//
dont Dettes à long ou moyen terme	€	316 680	534 330	218 729	352	14 965	87 833	//
dont Dettes à court terme	€	13 269	306 885	65 737	0	9 281	59 626	//
Investissement corporel (acquisitions - cessions)	€	178 910	78 296	45 708	2 423	3 424	28 084	//
Taux d'endettement (Dettes/Actif)	%	29,7 %	50,0 %	43,2 %	0,2 %	4,3 %	54,0 %	//
Total Produits courants	€	811 693	1 496 544	591 089	53 794	214 466	303 481	//
Production végétale	€	689 433	1 429 705	525 186	50 981	211 297	289 046	//
dont légumes et fleurs	€	593 238	1 156 011	470 493	41 913	177 950	272 472	//
dont vergers	€	0	5 471	1 978	1 657	10 907	1 732	//
Production animale	€	786	302	10	199	101	750	//
Subventions d'exploitation	€	6 567	12 056	5 485	2 141	2 681	6 457	//
dont aides découplées	€	1 665	8 343	2 860	1 459	846	1 449	//
dont subventions aux cultures	€	0	0	0	200	1 391	88	//
dont subventions aux productions animales	€	46	0	0	0	11	67	//
dont aides au développement rural	€	3 794	1 381	327	399	186	2 494	//
dont subvention zones défavorisées	€	0	0	32	204	28	113	//
Total Charges	€	652 103	1 387 400	497 186	38 007	146 464	247 656	//
Charges spécifiques végétaux	€	216 597	532 434	125 847	13 665	42 664	66 768	//
dont semences et plants	€	128 128	227 181	70 926	4 163	18 586	38 293	//
dont engrais et amendements	€	27 418	52 992	6 338	4 527	10 090	11 724	//
dont produits phytosanitaires	€	12 857	19 531	6 829	3 602	10 214	5 094	//
Charges spécifiques animaux	€	473	361	289	68	63	315	//
Charges spécifiques aux activités non agricoles	€	73 024	3 727	49 632	88	0	644	//
Frais généraux	€	156 600	252 463	120 491	10 387	29 485	84 177	//
dont entretien bât. & matériels	€	41 809	63 731	28 367	2 834	7 405	18 103	//
dont énergie	€	81 910	100 519	34 667	3 233	7 328	21 188	//
dont sous-traitance (trav. par tiers)	€	13 666	19 916	4 912	487	3 090	19 979	//
Amortissements	€	71 898	69 617	38 853	4 079	8 580	27 338	//
Fermage	€	7 294	38 000	8 512	1 513	4 400	4 081	//
Personnel	€	118 314	466 684	146 399	8 199	60 798	62 218	//
Charges financières	€	7 903	24 113	7 165	8	474	2 114	//
Soldes intermédiaires de gestion								
Total Production brute	€	805 126	1 484 488	585 604	51 653	211 785	297 024	//
- Consommations intermédiaires	€	446 695	788 986	296 257	24 207	72 211	151 905	//
- Frais spécifiques	€	290 095	536 522	175 767	13 820	42 727	67 728	//
- Frais généraux	€	156 600	252 463	120 491	10 387	29 485	84 177	//
+ Balance subventions d'exploitation & taxes	€	968	7 743	18 236	1 737	8 039	4 837	//
Valeur ajoutée brute d'exploitation	€	359 399	703 245	307 584	29 183	147 613	149 956	//
+ Balance subv. & taxes sur investissement	€	4 799	2 452	2 261	15	231	2 317	//
- Facteurs externes	€	133 510	528 797	162 075	9 720	65 673	68 413	//
- Salaires payés	€	118 314	466 684	146 399	8 199	60 798	62 218	//
- Fermage	€	7 294	38 000	8 512	1 513	4 400	4 081	//
Revenu brut d'exploitation	€	230 688	176 901	143 247	19 478	81 708	83 860	//
- Amortissements	€	71 898	69 617	38 853	4 079	8 580	27 338	//
Revenu net d'exploitation	€	158 790	107 284	104 394	15 399	73 128	56 522	//
Ratios d'activité								
Productivité globale (production brute / charges)	%	123,0 %	107,0 %	118,0 %	136,0 %	145,0 %	120,0 %	//
Dettes / production brute	%	41,0 %	56,7 %	48,6 %	0,7 %	11,4 %	49,6 %	//
Consommations intermédiaires / production brute	%	55,5 %	53,1 %	50,6 %	46,9 %	34,1 %	51,1 %	//
Taux de liquidité (actif circulant/Actif total)	%	12,5 %	37,3 %	21,2 %	2,8 %	42,4 %	46,2 %	//
Revenu brut d'exploitation par UTA non salarié	€	116 509	156 550	92 417	17 707	74 280	59 056	//
Revenu net d'exploitation par UTA non salarié	€	80 197	94 942	67 351	13 999	66 480	39 804	//
Charges de personnel par UTA salariée	€	27 324	44 446	23 055	8 912	16 213	23 390	//
Fermage payé par ha de SAU loué	€	1 020	1 976	1 312	485	1 180	594	//
Charges spécifiques aux végétaux par ha	€	17 286	16 139	11 783	2 733	5 287	6 999	//
dont engrais et amendements	€	2 188	1 606	593	905	1 250	1 229	//
dont produits phytosanitaires	€	1 026	592	639	720	1 266	534	//

Horticulture et maraîchage - Exercice 2019 - Suite

Pays UE à 12 valeur moyenne par exploitation	Unités	Italie	Luxembourg	Pays-Bas	Portugal	Royaume-Uni	UE à 12
Nombre d'exploitations dans l'échantillon	nb	500-1000	//	200-500	100-200	40-100	//
Nombre exploitations représentées	nb	16 895	//	7 207	6 155	1 650	86 225
Caractéristiques physiques							
Nombre d'unité de travail annuel	UTA	2,52	//	8,88	1,75	12,77	4,48
dont : UTA non salariées	UTA	1,27	//	1,63	1,25	1,52	1,29
Superficie agricole utilisée (en ha)	ha	5,22	//	13,27	3,73	23,94	8,17
Effectifs animaux (en tête)	tête	0,23	//	1,26	0,30	0,08	0,39
Bilan							
Total capitaux	€	303 866	//	2 299 230	88 485	1 284 896	574 540
Total capitaux fixes	€	169 147	//	1 753 464	79 318	867 215	391 750
Terres, cultures permanentes & quotas (Part des terres en propriété)	€	108 815	//	1 096 008	41 967	473 593	236 564
	%	49,0 %	//	43,4 %	72,4 %	40,5 %	46,5 %
Bâtiments	€	43 708	//	310 369	18 960	219 537	90 922
Matériel	€	16 447	//	345 735	18 271	174 038	62 669
Animaux reproducteurs	€	176	//	1 353	120	47	317
Actif circulant	€	134 719	//	545 765	9 167	417 681	182 789
Stocks de produits agricoles	€	14 122	//	38 902	1 358	67 979	12 589
Cheptel non-reproducteur	€	212	//	284	186	37	157
Créances, disponibilité et avances aux cultures	€	120 386	//	506 579	7 623	349 665	170 044
Fonds propres	€	299 074	//	1 361 697	83 177	852 340	430 855
Endettement	€	4 792	//	937 533	5 309	432 556	143 684
dont Dettes à long ou moyen terme	€	4 495	//	743 891	2 951	211 176	106 432
dont Dettes à court terme	€	297	//	193 642	2 357	221 381	37 252
Investissement corporel (acquisitions - cessions)	€	4 017	//	138 107	3 859	98 514	26 631
Taux d'endettement (Dettes/Actif)	%	1,6 %	//	40,8 %	6,0 %	33,7 %	16,9 %
Total Produits courants	€	149 777	//	1 351 888	46 670	1 033 772	336 469
Production végétale	€	145 022	//	1 218 022	41 518	990 108	312 960
dont légumes et fleurs	€	92 183	//	952 378	34 727	645 777	253 505
dont vergers	€	892	//	155	431	66	3 986
Production animale	€	132	//	2 802	256	34	452
Subventions d'exploitation	€	2 022	//	6 538	2 025	5 158	3 626
dont aides découplées	€	931	//	3 518	489	3 868	1 447
dont subventions aux cultures	€	38	//	0	62	0	454
dont subventions aux productions animales	€	8	//	12	31	0	18
dont aides au développement rural	€	1 029	//	2 515	810	1 290	1 042
dont subvention zones défavorisées	€	39	//	0	539	0	95
Total Charges	€	100 430	//	1 127 269	28 084	941 594	265 946
Charges spécifiques végétaux	€	44 894	//	381 145	11 534	381 056	86 874
dont semences et plants	€	18 900	//	217 224	3 846	199 253	45 275
dont engrais et amendements	€	10 688	//	13 899	2 068	47 991	10 631
dont produits phytosanitaires	€	4 782	//	27 339	2 198	14 177	8 535
Charges spécifiques animaux	€	67	//	1 238	197	91	231
Charges spécifiques aux activités non agricoles	€	503	//	49 398	7	1 256	8 955
Frais généraux	€	18 156	//	286 219	5 699	172 443	64 381
dont entretien bât. & matériels	€	2 334	//	55 896	1 525	45 142	13 994
dont énergie	€	8 883	//	87 088	2 749	66 396	20 258
dont sous-traitance (trav. par tiers)	€	1 176	//	57 831	456	16 215	9 772
Amortissements	€	7 987	//	94 664	4 784	55 567	21 831
Fermage	€	2 291	//	28 499	513	19 217	6 114
Personnel	€	26 362	//	262 484	5 217	304 161	74 241
Charges financières	€	171	//	23 623	135	7 802	3 319
Soldes intermédiaires de gestion							
Total Production brute	€	147 755	//	1 345 350	44 645	1 028 614	332 843
- Consommations intermédiaires	€	63 619	//	718 000	17 435	554 848	160 440
- Frais spécifiques	€	45 464	//	431 781	11 736	382 404	96 059
- Frais généraux	€	18 156	//	286 219	5 699	172 443	64 381
+ Balance subventions d'exploitation & taxes	€	311	//	3 752	1 858	4 447	4 962
Valeur ajoutée brute d'exploitation	€	84 447	//	631 102	29 069	478 213	177 366
+ Balance subv. & taxes sur investissement	€	307	//	4 809	969	3 235	1 230
- Facteurs externes	€	28 824	//	314 606	5 864	331 180	83 675
- Salaires payés	€	26 362	//	262 484	5 217	304 161	74 241
- Fermage	€	2 291	//	28 499	513	19 217	6 114
Revenu brut d'exploitation	€	55 930	//	321 306	24 173	150 268	94 512
- Amortissements	€	7 987	//	94 664	4 784	55 567	21 831
Revenu net d'exploitation	€	47 943	//	226 642	19 389	94 701	72 681
Ratios d'activité							
Productivité globale (production brute / charges)	%	147,0 %	//	119,0 %	159,0 %	109,0 %	136,8 %
Dettes / production brute	%	3,2 %	//	69,7 %	11,9 %	42,1 %	22,4 %
Consommations intermédiaires / production brute	%	43,1 %	//	53,4 %	39,1 %	53,9 %	43,5 %
Taux de liquidité (actif circulant/Actif total)	%	44,3 %	//	23,7 %	10,4 %	32,5 %	31,8 %
Revenu brut d'exploitation par UTA non salarié	€	44 039	//	197 120	19 338	98 861	69 073
Revenu net d'exploitation par UTA salarié	€	37 750	//	139 044	15 511	62 303	54 081
Charges de personnel par UTA salariée	€	21 260	//	36 255	10 434	27 037	19 608
Fermage payé par ha de SAU loué	€	861	//	3 795	498	1 349	1 140
Charges spécifiques aux végétaux par ha	€	8 600	//	28 722	3 092	15 917	8 590
dont engrais et amendements	€	2 048	//	1 047	554	2 005	1 295
dont produits phytosanitaires	€	916	//	2 060	589	592	995

Viticulture - Exercice 2019

Pays UE à 12 valeur moyenne par exploitation	Unités	Belgique	Danemark	Allemagne	Grèce	Espagne	France	Irlande
Nombre d'exploitations dans l'échantillon	nb	//	//	200-500	100-200	500-1000	1000-2000	//
Nombre exploitations représentées	nb	//	//	7 603	9 791	39 587	47 512	//
Caractéristiques physiques								
Nombre d'unité de travail annuel	UTA	//	//	2,57	0,94	1,62	2,57	//
dont : UTA non salariées	UTA	//	//	1,62	0,76	1,00	1,26	//
Superficie agricole utilisée (en ha)	ha	//	//	13,88	5,85	25,63	24,77	//
dont Surfaces en vignes	ha	//	//	9,82	2,55	17,04	14,80	//
Effectifs animaux (en tête)	tête	//	//	0,13	0,04	0,00	0,43	//
Bilan								
Total capitaux	€	//	//	603 261	88 018	283 730	649 002	//
Total capitaux fixes	€	//	//	482 584	81 320	184 433	254 968	//
Terres, cultures permanentes & quotas (Part des terres en propriété)	€	//	//	361 653	61 804	162 768	129 937	//
	%	//	//	36,1 %	64,4 %	85,8 %	29,3 %	//
Bâtiments	€	//	//	56 631	4 191	11 024	59 477	//
Matériel	€	//	//	53 997	15 305	10 642	58 673	//
Animaux reproducteurs	€	//	//	42	20	0	278	//
Actif circulant	€	//	//	120 677	6 698	99 297	394 035	//
Stocks de produits agricoles	€	//	//	40 850	3 185	1 234	263 315	//
Cheptel non-reproducteur	€	//	//	40	4	3	254	//
Créances, disponibilité et avances aux cultures	€	//	//	79 787	3 509	98 060	130 466	//
Fonds propres	€	//	//	515 343	88 018	276 343	444 105	//
Endettement	€	//	//	87 918	0	7 388	204 898	//
dont Dettes à long ou moyen terme	€	//	//	64 186	0	4 813	109 769	//
dont Dettes à court terme	€	//	//	23 732	0	2 575	95 129	//
Investissement corporel (acquisitions - cessions)	€	//	//	21 176	847	4 813	33 914	//
Taux d'endettement (Dettes/Actif)	%	//	//	14,6 %	0,0 %	2,6 %	31,6 %	//
Total Produits courants	€	//	//	172 132	21 039	58 320	236 303	//
Production végétale	€	//	//	151 319	18 012	51 662	222 979	//
dont vignes	€	//	//	146 633	14 644	46 870	215 876	//
Production animale	€	//	//	148	47	3	242	//
Subventions d'exploitation	€	//	//	7 868	2 968	5 328	4 740	//
dont aides découplées	€	//	//	4 008	2 125	3 133	2 256	//
dont subventions aux cultures	€	//	//	0	111	1 019	68	//
dont subventions aux productions animales	€	//	//	0	0	0	29	//
dont aides au développement rural	€	//	//	657	419	1 120	754	//
dont subvention zones défavorisées	€	//	//	14	331	229	156	//
Total Charges	€	//	//	123 355	13 230	30 555	177 572	//
Charges spécifiques végétaux	€	//	//	26 852	3 694	5 929	24 850	//
dont semences et plants	€	//	//	682	213	304	1 268	//
dont engrais et amendements	€	//	//	1 741	1 239	2 631	4 536	//
dont produits phytosanitaires	€	//	//	5 770	1 472	2 413	9 386	//
Charges spécifiques animaux	€	//	//	17	44	0	132	//
Charges spécifiques aux activités non agricoles	€	//	//	3 193	15	170	422	//
Frais généraux	€	//	//	41 979	4 657	9 329	67 624	//
dont entretien bât. & matériels	€	//	//	12 716	1 359	2 396	15 395	//
dont énergie	€	//	//	6 083	1 918	2 988	6 150	//
dont sous-traitance (trav. par tiers)	€	//	//	6 542	446	1 557	22 677	//
Amortissements	€	//	//	19 995	2 812	4 274	26 986	//
Fermeage	€	//	//	8 687	422	913	21 237	//
Personnel	€	//	//	20 784	1 587	9 806	33 674	//
Charges financières	€	//	//	1 849	0	133	2 646	//
Soldes intermédiaires de gestion								
Total Production brute	€	//	//	164 264	18 071	52 992	231 563	//
- Consommations intermédiaires	€	//	//	72 041	8 409	15 428	93 029	//
- Frais spécifiques	€	//	//	30 061	3 752	6 099	25 404	//
- Frais généraux	€	//	//	41 979	4 657	9 329	67 624	//
+ Balance subventions d'exploitation & taxes	€	//	//	17 909	2 780	5 612	1 790	//
Valeur ajoutée brute d'exploitation	€	//	//	110 132	12 442	43 176	140 324	//
+ Balance subv. & taxes sur investissement	€	//	//	2 473	2	149	2 717	//
- Facteurs externes	€	//	//	31 319	2 009	10 852	57 557	//
- Salaires payés	€	//	//	20 784	1 587	9 806	33 674	//
- Fermeage	€	//	//	8 687	422	913	21 237	//
Revenu brut d'exploitation	€	//	//	76 340	10 435	32 175	85 484	//
- Amortissements	€	//	//	19 995	2 812	4 274	26 986	//
Revenu net d'exploitation	€	//	//	56 345	7 623	27 901	58 498	//
Ratios d'activité								
Productivité globale (production brute / charges)	%	//	//	133,0 %	137,0 %	173,0 %	130,0 %	//
Dettes / production brute	%	//	//	53,5 %	0,0 %	13,9 %	88,5 %	//
Consommations intermédiaires / production brute	%	//	//	43,9 %	46,5 %	29,1 %	40,2 %	//
Taux de liquidité (actif circulant/Actif total)	%	//	//	20,0 %	7,6 %	35,0 %	60,7 %	//
Revenu brut d'exploitation par UTA non salarié	€	//	//	47 123	13 730	32 175	67 844	//
Revenu net d'exploitation par UTA non salarié	€	//	//	34 781	10 030	27 901	46 427	//
Charges de personnel par UTA salariée	€	//	//	21 878	8 353	15 565	25 705	//
Fermeage payé par ha de SAU loué	€	//	//	979	203	252	1 212	//
Charges spécifiques aux végétaux par ha	€	//	//	1 935	631	231	1 003	//
dont engrais et amendements	€	//	//	125	212	103	183	//
dont produits phytosanitaires	€	//	//	416	252	94	379	//

Viticulture - Exercice 2019 - Suite

Pays UE à 12 valeur moyenne par exploitation	Unités	Italie	Luxembourg	Pays-Bas	Portugal	Royaume-Uni	UE à 12
Nombre d'exploitations dans l'échantillon	nb	1000-2000	15-40	//	200-500	//	//
Nombre exploitations représentées	nb	88 741	113	//	11 233	//	204 580
Caractéristiques physiques							
Nombre d'unité de travail annuel	UTA	1,24	2,43	//	1,78	//	1,69
dont : UTA non salariés	UTA	0,91	1,19	//	1,09	//	1,04
Superficie agricole utilisée (en ha)	ha	8,57	8,95	//	10,27	//	15,79
dont Surfaces en vignes	ha	5,28	7,57	//	7,72	//	9,94
Effectifs animaux (en tête)	tête	0,11	1,01	//	0,07	//	0,16
Bilan							
Total capitaux	€	342 540	883 837	//	154 705	//	389 827
Total capitaux fixes	€	241 861	585 872	//	113 019	//	228 171
Terres, cultures permanentes & quotas (Part des terres en propriété)	€	200 803	388 577	//	82 628	//	169 926
	%	60,7 %	76,2 %	//	86,9 %	//	59,0 %
Bâtiments	€	26 125	116 705	//	9 082	//	30 147
Matériel	€	14 895	79 984	//	21 259	//	26 097
Animaux reproducteurs	€	37	606	//	51	//	86
Actif circulant	€	100 679	297 965	//	41 685	//	161 656
Stocks de produits agricoles	€	18 577	67 748	//	25 873	//	72 578
Cheptel non-reproducteur	€	69	451	//	30	//	93
Créances, disponibilité et avances aux cultures	€	82 034	229 766	//	15 782	//	88 985
Fonds propres	€	336 527	783 296	//	141 275	//	334 143
Endettement	€	6 013	100 541	//	13 429	//	55 684
dont Dettes à long ou moyen terme	€	5 260	82 774	//	422	//	31 160
dont Dettes à court terme	€	753	17 767	//	13 008	//	24 524
Investissement corporel (acquisitions - cessions)	€	3 877	17 774	//	6 583	//	11 688
Taux d'endettement (Dettes/Actif)	%	1,8 %	11,4 %	//	8,7 %	//	9,6 %
Total Produits courants	€	71 373	218 414	//	58 771	//	107 876
Production végétale	€	63 731	151 166	//	49 840	//	98 732
dont vignes	€	59 301	151 166	//	48 985	//	93 851
Production animale	€	114	435	//	47	//	117
Subventions d'exploitation	€	4 618	18 795	//	3 740	//	4 785
dont aides découpées	€	2 026	4 499	//	1 021	//	2 318
dont subventions aux cultures	€	88	0	//	133	//	264
dont subventions aux productions animales	€	1	0	//	4	//	7
dont aides au développement rural	€	2 011	6 494	//	2 094	//	1 427
dont subvention zones défavorisées	€	64	194	//	926	//	176
Total Charges	€	36 798	139 088	//	34 395	//	70 297
Charges spécifiques végétaux	€	12 316	33 309	//	12 075	//	14 117
dont semences et plants	€	328	447	//	80	//	536
dont engrais et amendements	€	2 128	648	//	878	//	2 658
dont produits phytosanitaires	€	2 906	6 847	//	2 170	//	4 315
Charges spécifiques animaux	€	42	144	//	22	//	53
Charges spécifiques aux activités non agricoles	€	399	0	//	0	//	423
Frais généraux	€	9 069	35 297	//	8 131	//	23 693
dont entretien bât. & matériels	€	1 538	13 289	//	1 328	//	5 324
dont énergie	€	2 859	3 921	//	1 696	//	3 660
dont sous-traitance (trav. par tiers)	€	1 365	1 743	//	3 514	//	6 618
Amortissements	€	5 789	32 359	//	4 958	//	10 773
Fermage	€	939	2 938	//	1 994	//	5 970
Personnel	€	8 119	32 826	//	7 209	//	14 502
Charges financières	€	127	2 215	//	7	//	766
Soldes intermédiaires de gestion							
Total Production brute	€	66 755	199 619	//	55 031	//	103 091
- Consommations intermédiaires	€	21 824	68 750	//	20 227	//	38 286
- Frais spécifiques	€	12 755	33 453	//	12 096	//	14 592
- Frais généraux	€	9 069	35 297	//	8 131	//	23 693
+ Balance subventions d'exploitation & taxes	€	4 864	27 009	//	1 698	//	4 518
Valeur ajoutée brute d'exploitation	€	49 795	157 879	//	36 502	//	69 323
+ Balance subv. & taxes sur investissement	€	537	4 534	//	1 947	//	1 094
- Facteurs externes	€	9 185	37 979	//	9 210	//	21 238
- Salaires payés	€	8 119	32 826	//	7 209	//	14 502
- Fermage	€	939	2 938	//	1 994	//	5 970
Revenu brut d'exploitation	€	41 147	124 434	//	29 238	//	48 938
- Amortissements	€	5 789	32 359	//	4 958	//	10 773
Revenu net d'exploitation	€	35 358	92 075	//	24 280	//	38 165
Ratios d'activité							
Productivité globale (production brute / charges)	%	181,0 %	144,0 %	//	160,0 %	//	162,5 %
Dettes / production brute	%	9,0 %	50,4 %	//	24,4 %	//	30,5 %
Consommations intermédiaires / production brute	%	32,7 %	34,4 %	//	36,8 %	//	35,0 %
Taux de liquidité (actif circulant/Actif total)	%	29,4 %	33,7 %	//	26,9 %	//	41,5 %
Revenu brut d'exploitation par UTA non salarié	€	45 216	104 566	//	26 824	//	45 535
Revenu net d'exploitation par UTA non salarié	€	38 855	77 374	//	22 275	//	36 074
Charges de personnel par UTA salariée	€	24 603	26 473	//	10 601	//	21 463
Fermage payé par ha de SAU loué	€	279	1 379	//	1 477	//	579
Charges spécifiques aux végétaux par ha	€	1 437	3 722	//	1 176	//	1 070
dont engrais et amendements	€	248	72	//	85	//	190
dont produits phytosanitaires	€	339	765	//	211	//	293

Fruits - Exercice 2019

Pays UE à 12 valeur moyenne par exploitation	Unités	Belgique	Danemark	Allemagne	Grèce	Espagne	France	Irlande
Nombre d'exploitations dans l'échantillon	nb	40-100	15-40	100-200	200-500	500-1000	200-500	//
Nombre exploitations représentées	nb	799	152	2 898	38 552	61 745	6 029	//
Caractéristiques physiques								
Nombre d'unité de travail annuel	UTA	7,91	2,91	3,66	0,98	2,00	3,97	//
dont : UTA non salariées	UTA	1,60	0,95	1,23	0,72	0,84	1,33	//
Superficie agricole utilisée (en ha)	ha	2716	30,62	19,56	4,46	19,48	26,07	//
dont Surfaces en vergers	ha	21,66	22,30	13,29	2,66	15,35	13,74	//
Effectifs animaux (en tête)	tête	0,00	0,43	2,02	0,04	0,10	1,76	//
Bilan								
Total capitaux	€	1 193 110	1 299 972	695 115	114 080	349 923	326 998	//
Total capitaux fixes	€	1 089 453	1 080 994	610 820	111 116	226 397	164 875	//
Terres, cultures permanentes & quotas (Part des terres en propriété)	€	702 741	837 384	429 927	89 499	202 156	68 383	//
	%	46,5 %	79,4 %	51,6 %	65,7 %	75,3 %	26,9 %	//
Bâtiments	€	268 040	147 410	97 369	4 967	13 874	37 329	//
Matériel	€	111 637	95 837	79 087	16 629	10 319	46 899	//
Animaux reproducteurs	€	0	0	924	19	49	1 317	//
Actif circulant	€	103 657	218 978	84 295	2 964	123 525	162 124	//
Stocks de produits agricoles	€	3 977	47 275	3 862	87	443	17 771	//
Cheptel non-reproducteur	€	0	6 181	668	10	26	533	//
Créances, disponibilité et avances aux cultures	€	99 680	165 521	79 766	2 868	123 056	143 819	//
Fonds propres	€	891 741	719 123	553 696	114 078	341 888	188 771	//
Endettement	€	301 369	580 850	141 420	2	8 035	138 227	//
dont Dettes à long ou moyen terme	€	279 237	416 602	111 330	2	6 096	76 505	//
dont Dettes à court terme	€	22 132	164 248	30 090	0	1 939	61 722	//
Investissement corporel (acquisitions - cessions)	€	65 081	36 496	26 777	1 518	1 706	34 354	//
Taux d'endettement (Dettes/Actif)	%	25,3 %	44,7 %	20,3 %	0,0 %	2,3 %	42,3 %	//
Total Produits courants	€	586 413	280 577	231 551	24 709	87 800	227 439	//
Production végétale	€	541 774	235 831	181 032	21 150	80 175	182 912	//
dont vergers	€	522 505	218 197	167 997	18 699	77 969	172 584	//
Production animale	€	0	2 908	3 663	38	75	1 382	//
Subventions d'exploitation	€	11 950	13 544	10 838	3 020	6 820	27 595	//
dont aides découpées	€	5 774	7 853	5 797	1 824	2 947	5 067	//
dont subventions aux cultures	€	0	0	0	365	2 161	11 622	//
dont subventions aux productions animales	€	0	0	0	0	6	220	//
dont aides au développement rural	€	5 216	4 500	2 176	307	1 676	4 673	//
dont subvention zones défavorisées	€	21	0	108	194	207	1 147	//
Total Charges	€	396 818	263 344	185 174	14 029	51 354	193 774	//
Charges spécifiques végétaux	€	91 296	61 841	25 275	3 617	11 324	27 445	//
dont semences et plants	€	776	2 719	1 490	208	327	1 687	//
dont engrais et amendements	€	6 990	6 912	2 252	1 259	4 851	6 924	//
dont produits phytosanitaires	€	37 297	7 127	13 043	1 784	5 405	10 798	//
Charges spécifiques animaux	€	0	1 301	1 521	27	26	460	//
Charges spécifiques aux activités non agricoles	€	6 813	230	9 782	13	16	3 320	//
Frais généraux	€	88 941	60 108	54 909	4 114	15 019	72 913	//
dont entretien bât. & matériels	€	29 741	20 465	16 754	789	3 038	19 330	//
dont énergie	€	24 463	6 720	12 108	1 821	3 111	8 989	//
dont sous-traitance (trav. par tiers)	€	24 227	12 390	3 935	317	1 603	24 342	//
Amortissements	€	67 639	29 347	29 660	3 455	4 150	24 858	//
Fermage	€	16 992	7 063	5 938	467	1 968	6 624	//
Personnel	€	117 258	84 517	55 473	2 337	18 684	56 246	//
Charges financières	€	7 878	18 937	2 617	1	167	1 906	//
Soldes intermédiaires de gestion								
Total Production brute	€	574 463	267 033	220 713	21 689	80 980	199 844	//
- Consommations intermédiaires	€	187 051	123 480	91 487	7 770	26 385	104 139	//
- Frais spécifiques	€	98 110	63 372	36 578	3 656	11 366	31 226	//
- Frais généraux	€	88 941	60 108	54 909	4 114	15 019	72 913	//
+ Balance subventions d'exploitation & taxes	€	10 042	12 058	16 632	2 755	7 643	26 071	//
Valeur ajoutée brute d'exploitation	€	397 454	155 611	145 859	16 675	62 238	121 776	//
+ Balance subv. & taxes sur investissement	€	1 615	1 865	2 096	3	83	5 887	//
- Facteurs externes	€	142 128	110 517	64 028	2 805	20 818	64 776	//
- Salaires payés	€	117 258	84 517	55 473	2 337	18 684	56 246	//
- Fermage	€	16 992	7 063	5 938	467	1 968	6 624	//
Revenu brut d'exploitation	€	256 941	46 958	79 735	13 873	41 336	62 886	//
- Amortissements	€	67 639	29 347	29 660	3 455	4 150	24 858	//
Revenu net d'exploitation	€	189 302	17 611	50 075	10 418	37 186	38 028	//
Ratios d'activité								
Productivité globale (production brute / charges)	%	145,0 %	101,0 %	119,0 %	155,0 %	158,0 %	103,0 %	//
Dettes / production brute	%	52,5 %	217,5 %	64,1 %	0,0 %	9,9 %	69,2 %	//
Consommations intermédiaires / production brute	%	32,6 %	46,2 %	41,5 %	35,8 %	32,6 %	52,1 %	//
Taux de liquidité (actif circulant/Actif total)	%	8,7 %	16,8 %	12,1 %	2,6 %	35,3 %	49,6 %	//
Revenu brut d'exploitation par UTA non salarié	€	160 588	49 429	64 825	19 268	49 210	47 283	//
Revenu net d'exploitation par UTA non salarié	€	118 314	18 538	40 711	14 469	44 269	28 592	//
Charges de personnel par UTA salariée	€	18 583	43 121	22 923	8 988	16 107	21 305	//
Fermage payé par ha de SAU loué	€	1 169	1 118	628	305	408	348	//
Charges spécifiques aux végétaux par ha	€	3 361	2 020	1 292	811	581	1 053	//
dont engrais et amendements	€	257	226	115	282	249	266	//
dont produits phytosanitaires	€	1 373	233	667	400	277	414	//

Fruits - Exercice 2019 - Suite

Pays UE à 12 valeur moyenne par exploitation	Unités	Italie	Luxembourg	Pays-Bas	Portugal	Royaume-Uni	UE à 12
Nombre d'exploitations dans l'échantillon	nb	500-1000	//	40-100	200-500	40-100	//
Nombre exploitations représentées	nb	57 580	//	1 391	12 640	821	182 607
Caractéristiques physiques							
Nombre d'unité de travail annuel	UTA	1,37	//	4,61	2,07	13,39	1,78
dont : UTA non salariées	UTA	0,91	//	1,25	1,04	1,22	0,88
Superficie agricole utilisée (en ha)	ha	8,06	//	14,45	8,87	70,55	12,43
dont Surfaces en vergers	ha	5,83	//	12,79	6,71	27,47	9,05
Effectifs animaux (en tête)	tête	0,04	//	1,40	0,19	16,80	0,24
Bilan							
Total capitaux	€	295 270	//	1 615 207	109 032	2 214 096	293 445
Total capitaux fixes	€	226 016	//	1 339 840	95 596	1 803 864	217 016
Terres, cultures permanentes & quotas (Part des terres en propriété)	€	190 763	//	1 042 191	60 665	1 495 434	179 116
	%	60,2 %	//	69,5 %	84,3 %	64,7 %	66,9 %
Bâtiments	€	19 527	//	169 648	18 100	140 200	19 146
Matériel	€	15 712	//	127 864	16 741	159 134	18 174
Animaux reproducteurs	€	14	//	138	89	9 096	131
Actif circulant	€	69 254	//	275 367	13 436	410 232	76 429
Stocks de produits agricoles	€	978	//	133 609	3 871	82 713	2 839
Cheptel non-reproducteur	€	112	//	1 195	88	8 539	133
Créances, disponibilité et avances aux cultures	€	68 165	//	140 563	9 478	318 979	73 458
Fonds propres	€	290 580	//	1 103 414	103 718	1 808 214	274 548
Endettement	€	4 691	//	511 793	5 314	405 882	18 898
dont Dettes à long ou moyen terme	€	4 611	//	432 340	869	166 261	13 478
dont Dettes à court terme	€	80	//	79 454	4 445	239 620	5 420
Investissement corporel (acquisitions - cessions)	€	2 924	//	26 852	7 322	68 906	4 715
Taux d'endettement (Dettes/Actif)	%	1,6 %	//	31,7 %	4,9 %	18,3 %	3,8 %
Total Produits courants	€	58 271	//	370 200	52 503	904 558	77 783
Production végétale	€	49 296	//	298 311	47 113	829 068	67 859
dont vergers	€	44 522	//	282 668	44 727	665 359	63 423
Production animale	€	95	//	3 298	144	11 808	258
Subventions d'exploitation	€	5 620	//	9 740	3 755	19 460	6 284
dont aides découplées	€	2 236	//	4 918	941	15 432	2 550
dont subventions aux cultures	€	52	//	0	306	0	1 229
dont subventions aux productions animales	€	2	//	0	13	0	11
dont aides au développement rural	€	3 294	//	845	2 037	4 027	2 051
dont subvention zones défavorisées	€	185	//	0	590	0	250
Total Charges	€	33 050	//	339 289	29 361	865 981	50 550
Charges spécifiques végétaux	€	9 944	//	68 874	7 275	342 061	12 052
dont semences et plants	€	291	//	1 820	112	29 548	486
dont engrais et amendements	€	3 004	//	5 690	2 035	13 960	3 401
dont produits phytosanitaires	€	3 147	//	19 138	2 907	42 515	4 467
Charges spécifiques animaux	€	58	//	2 463	65	9 850	141
Charges spécifiques aux activités non agricoles	€	395	//	3 799	26	2 608	470
Frais généraux	€	7 534	//	83 938	5 887	119 744	13 626
dont entretien bât. & matériels	€	1 547	//	16 677	1 730	36 571	3 144
dont énergie	€	3 126	//	14 348	2 903	28 137	3 460
dont sous-traitance (trav. par tiers)	€	591	//	5 923	536	20 794	1 953
Amortissements	€	4 851	//	55 121	5 326	54 061	6 306
Fermage	€	887	//	6 116	973	9 593	1 594
Personnel	€	9 217	//	104 864	9 789	319 070	15 949
Charges financières	€	164	//	14 114	19	8 993	412
Soldes intermédiaires de gestion							
Total Production brute	€	52 651	//	360 460	48 748	885 098	71 499
- Consommations intermédiaires	€	17 931	//	159 074	13 253	474 265	26 289
- Frais spécifiques	€	10 397	//	75 136	7 366	354 520	12 663
- Frais généraux	€	7 534	//	83 938	5 887	119 744	13 626
+ Balance subventions d'exploitation & taxes	€	4 725	//	7 515	3 516	19 151	6 221
Valeur ajoutée brute d'exploitation	€	39 445	//	208 901	39 010	429 985	51 432
+ Balance subv. & taxes sur investissement	€	424	//	976	1 003	2 128	485
- Facteurs externes	€	10 268	//	125 094	10 782	337 656	17 955
- Salaires payés	€	9 217	//	104 864	9 789	319 070	15 949
- Fermage	€	887	//	6 116	973	9 593	1 594
Revenu brut d'exploitation	€	29 601	//	84 784	29 231	94 457	33 839
- Amortissements	€	4 851	//	55 121	5 326	54 061	6 306
Revenu net d'exploitation	€	24 750	//	29 663	23 905	40 396	27 533
Ratios d'activité							
Productivité globale (production brute / charges)	%	159,0 %	//	106,0 %	166,0 %	102,0 %	155,0 %
Dettes / production brute	%	8,9 %	//	142,0 %	10,9 %	45,9 %	11,9 %
Consommations intermédiaires / production brute	%	34,1 %	//	44,1 %	27,2 %	53,6 %	34,3 %
Taux de liquidité (actif circulant/Actif total)	%	23,5 %	//	17,0 %	12,3 %	18,5 %	26,0 %
Revenu brut d'exploitation par UTA non salarié	€	32 529	//	67 827	28 107	77 424	37 108
Revenu net d'exploitation par UTA non salarié	€	27 198	//	23 730	22 986	33 111	30 643
Charges de personnel par UTA salariée	€	20 037	//	31 210	9 504	26 218	15 860
Fermage payé par ha de SAU loué	€	276	//	1 387	700	385	378
Charges spécifiques aux végétaux par ha	€	1 234	//	4 766	820	4 848	943
dont engrais et amendements	€	373	//	394	229	198	293
dont produits phytosanitaires	€	390	//	1 324	328	603	367

Bovins lait - Exercice 2019

Pays UE à 12 valeur moyenne par exploitation	Unités	Belgique	Danemark	Allemagne	Grèce	Espagne	France	Irlande
Nombre d'exploitations dans l'échantillon	nb	200-500	200-500	2 000-3 000	//	500-1 000	500-1 000	200-500
Nombre exploitations représentées	nb	4 123	2 968	51 187	//	14 798	39 667	16 147
Caractéristiques physiques								
Nombre d'unité de travail annuel	UTA	1,92	3,62	2,14	//	2,00	1,93	1,63
dont : UTA non salariées	UTA	1,84	1,24	1,49	//	1,47	1,64	1,40
Superficie agricole utilisée (en ha)	ha	61,67	179,16	80,14	//	35,20	97,73	60,31
dont Surface en céréales	ha	4,61	43,97	16,10	//	4,12	18,32	0,77
dont Surface de prairies permanentes	ha	31,83	11,61	40,25	//	18,21	36,07	58,96
dont Surface fourragère	ha	53,35	127,02	60,82	//	28,13	77,39	59,46
Effectifs animaux (en tête)	tête	133,55	294,07	114,44	//	91,42	114,22	128,44
dont vaches laitières	tête	80,36	189,62	70,60	//	65,19	65,66	79,10
dont bovins non laitiers	tête	47,40	102,51	42,73	//	24,91	46,31	48,28
Bilan								
Total capitaux	€	1 145 782	4 131 055	1 010 186	//	499 951	503 293	1 561 787
Total capitaux fixes	€	1 002 742	3 609 509	904 734	//	324 063	348 133	1 332 564
Terres, cultures permanentes & quotas <i>(Part des terres en propriété)</i>	€	612 221	2 506 836	517 012	//	155 156	32 613	1 046 990
	%	27,2 %	66,4 %	36,2 %	//	52,8 %	11,3 %	75,3 %
Bâtiments	€	191 682	584 238	151 633	//	51 603	119 192	115 936
Matériel	€	97 118	332 592	147 359	//	25 159	97 420	72 519
Animaux reproducteurs	€	92 141	184 351	73 096	//	92 065	85 818	97 119
Actif circulant	€	143 040	521 546	105 453	//	175 888	155 160	229 223
Stocks de produits agricoles	€	2 538	135 625	4 771	//	3 392	16 709	10 507
Cheptel non-reproducteur	€	41 840	75 597	31 252	//	14 484	36 730	33 490
Créances, disponibilité et avances aux cultures	€	98 661	310 324	69 430	//	158 012	101 721	185 226
Fonds propres	€	890 456	1 024 365	746 353	//	466 331	255 360	1 483 431
Endettement	€	255 326	3 106 690	263 833	//	33 620	247 933	78 356
dont Dettes à long ou moyen terme	€	239 906	2 810 431	202 273	//	27 010	180 422	73 286
dont Dettes à court terme	€	15 420	296 259	61 560	//	6 610	67 511	5 070
Investissement corporel (acquisitions - cessions)	€	64 592	120 914	54 861	//	8 711	47 361	41 892
Taux d'endettement (Dettes/Actif)	%	22,3 %	75,2 %	26,1 %	//	6,7 %	49,3 %	5,0 %
Total Produits courants	€	304 172	1 130 879	317 595	//	231 555	271 745	226 777
Production végétale	€	22 166	222 017	30 186	//	17 688	23 831	16 179
dont céréales	€	7 520	46 741	15 154	//	2 440	18 908	981
dont cultures fourragères	€	1 554	163 560	10 171	//	14 685	574	15 070
Production animale	€	253 508	805 552	233 765	//	192 102	205 975	189 287
dont bovins lait	€	223 533	723 618	202 990	//	174 080	175 188	153 155
dont bovins viande	€	25 978	78 037	28 268	//	17 260	27 691	35 142
Subventions d'exploitation	€	23 163	76 131	36 308	//	20 516	36 758	20 217
dont aides découplées	€	17 096	62 661	23 172	//	11 357	22 730	16 716
dont subventions aux cultures	€	0	0	0	//	35	309	22
dont subventions aux productions animales	€	1 347	906	0	//	6 874	2 777	0
dont aides au développement rural	€	4 048	6 307	7 231	//	1 933	9 608	3 368
dont subvention zones défavorisées	€	441	0	2 186	//	1 098	6 498	2 090
Total Charges	€	228 131	1 015 234	272 955	//	170 945	225 204	166 843
Charges spécifiques végétaux	€	19 844	50 242	19 049	//	5 772	20 367	16 883
dont semences et plants	€	6 667	17 459	5 843	//	1 514	6 563	502
dont engrais et amendements	€	8 405	16 349	7 506	//	2 652	9 055	14 839
dont produits phytosanitaires	€	4 317	7 540	3 146	//	961	4 671	533
Charges spécifiques animaux	€	94 113	468 340	91 612	//	109 815	56 300	85 656
dont aliments pour herbivores	€	71 428	399 780	67 884	//	97 918	48 110	61 077
Charges spécifiques aux activités non agricoles	€	3 101	942	2 324	//	2 062	3 295	
Frais généraux	€	54 614	194 027	79 078	//	29 978	80 895	33 812
dont entretien bât. & matériels	€	15 134	73 193	26 884	//	8 562	21 952	11 785
dont énergie	€	12 763	26 947	20 479	//	9 441	13 374	7 222
dont sous-traitance (trav. par tiers)	€	21 683	68 905	17 511	//	5 411	25 830	10 148
Amortissements	€	35 122	87 738	39 163	//	9 022	41 528	15 047
Fermage	€	13 121	37 338	16 097	//	2 533	12 191	6 135
Personnel	€	2 035	102 844	19 782	//	11 150	6 252	5 974
Charges financières	€	6 181	73 762	5 852	//	613	4 376	3 334
Soldes intermédiaires de gestion								
Total Production brute	€	281 009	1 054 748	281 287	//	211 039	234 987	206 560
- Consommations intermédiaires	€	171 672	713 551	192 061	//	147 627	160 858	136 352
- Frais spécifiques	€	117 058	519 525	112 984	//	117 648	79 963	102 540
- Frais généraux	€	54 614	194 027	79 078	//	29 978	80 895	33 812
+ Balance subventions d'exploitation & taxes	€	21 884	69 639	37 703	//	19 945	34 788	19 842
Valeur ajoutée brute d'exploitation	€	131 221	410 837	126 928	//	83 358	108 917	90 050
+ Balance subv. & taxes sur investissement	€	239	1 069	2 765	//	227	2 097	6 426
- Facteurs externes	€	21 338	213 945	41 731	//	14 296	22 819	15 443
- Salaires payés	€	2 035	102 844	19 782	//	11 150	6 252	5 974
- Fermage	€	13 121	37 338	16 097	//	2 533	12 191	6 135
Revenu brut d'exploitation	€	110 122	197 961	82 433	//	68 835	88 196	81 033
- Amortissements	€	35 122	87 738	39 163	//	9 022	41 528	15 047
Revenu net d'exploitation	€	75 000	110 223	43 270	//	59 813	46 668	65 986
Ratios d'activité								
Productivité globale (production brute / charges)	%	123,0 %	104,0 %	103,0 %	//	123,0 %	104,0 %	124,0 %
Dettes / production brute	%	90,9 %	294,5 %	93,8 %	//	15,9 %	105,5 %	37,9 %
Consommations intermédiaires / production brute	%	61,1 %	67,7 %	68,3 %	//	70,0 %	68,5 %	66,0 %
Taux de liquidité (actif circulant/Actif total)	%	12,5 %	12,6 %	10,4 %	//	35,2 %	30,8 %	14,7 %
Revenu brut d'exploitation par UTA non salarié	€	59 849	159 646	55 324	//	46 827	53 778	57 881
Revenu net d'exploitation par UTA non salarié	€	40 761	88 890	29 040	//	40 689	28 456	47 133
Charges de personnel par UTA salariée	€	25 438	43 031	30 434	//	21 442	21 559	25 974
Fermage payé par ha de SAU loué	€	292	621	315	//	152	141	412
Charges spécifiques aux végétaux par ha	€	322	280	238	//	164	208	280
dont engrais et amendements	€	136	91	94	//	75	93	246
dont produits phytosanitaires	€	70	42	39	//	27	48	9

Bovins lait - Exercice 2019 - Suite

Pays UE à 12 valeur moyenne par exploitation	Unités	Italie	Luxembourg	Pays-Bas	Portugal	Royaume-Uni	UE à 12
Nombre d'exploitations dans l'échantillon	nb	500-1000	200-500	200-500	200-500	200-500	//
Nombre exploitations représentées	nb	29 942	547	16 426	6 271	11 723	193 799
Caractéristiques physiques							
Nombre d'unité de travail annuel	UTA	1,96	1,65	1,90	1,60	2,89	2,04
dont : UTA non salariées	UTA	1,57	1,41	1,63	1,29	1,68	1,54
Superficie agricole utilisée (en ha)	ha	33,64	105,53	58,60	16,65	123,16	71,39
dont Surface en céréales	ha	4,25	17,25	0,40	0,15	7,52	10,35
dont Surface de prairies permanentes	ha	12,55	55,56	37,87	8,55	81,19	35,67
dont Surface fourragère	ha	28,76	84,96	57,25	15,66	114,31	59,04
Effectifs animaux (en tête)	tête	84,25	148,19	134,58	46,77	236,85	119,31
dont vaches laitières	tête	56,23	79,99	101,30	29,58	147,61	75,65
dont bovins non laitiers	tête	27,54	67,36	30,10	17,12	81,58	41,75
Bilan							
Total capitaux	€	892 199	1 586 095	3 983 659	159 454	2 093 417	1 237 532
Total capitaux fixes	€	560 387	1 391 620	3 686 813	124 580	1 915 837	1 045 518
Terres, cultures permanentes & quotas	€	369 321	670 598	3 037 166	44 771	1 441 627	698 758
(Part des terres en propriété)	%	34,0 %	46,2 %	59,8 %	63,8 %	57,6 %	39,8 %
Bâtiments	€	75 761	357 843	316 412	19 364	114 203	138 140
Matériel	€	46 121	277 988	153 181	32 467	159 176	105 557
Animaux reproducteurs	€	69 185	85 190	180 054	27 979	200 830	96 021
Actif circulant	€	331 812	194 476	296 846	34 874	177 580	192 015
Stocks de produits agricoles	€	8 762	4 623	17 282	10 007	20 310	12 330
Cheptel non-reproducteur	€	16 422	42 231	22 755	9 595	64 060	30 487
Créances, disponibilité et avances aux cultures	€	306 628	147 622	256 810	15 272	93 211	149 198
Fonds propres	€	880 094	1 179 995	2 909 957	151 592	1 753 207	940 139
Endettement	€	12 104	406 100	1 073 702	7 863	340 209	297 393
dont Dettes à long ou moyen terme	€	12 093	352 076	1 014 578	5 724	241 201	250 299
dont Dettes à court terme	€	11	54 024	59 124	2 138	99 008	47 094
Investissement corporel (acquisitions - cessions)	€	13 954	107 023	82 859	8 584	69 340	45 519
Taux d'endettement (Dettes/Actif)	%	1,4 %	25,6 %	27,0 %	4,9 %	16,3 %	23,2 %
Total Produits courants	€	245 317	368 007	450 777	105 300	523 568	312 097
Production végétale	€	32 149	19 918	25 016	15 945	53 194	30 298
dont céréales	€	5 664	16 672	386	237	9 681	10 565
dont cultures fourragères	€	24 306	633	20 837	14 417	41 689	16 230
Production animale	€	188 984	253 817	378 812	75 691	430 172	242 564
dont bovins lait	€	169 366	215 379	350 925	68 977	370 776	212 542
dont bovins viande	€	18 391	37 639	23 988	6 636	54 874	27 643
Subventions d'exploitation	€	18 304	67 039	23 860	13 010	31 904	29 414
dont aides découpées	€	9 746	27 893	21 719	4 539	28 823	19 672
dont subventions aux cultures	€	76	101	0	460	0	95
dont subventions aux productions animales	€	2 934	0	2	5 817	13	1 778
dont aides au développement rural	€	4 862	28 939	1 139	2 128	2 996	5 667
dont subvention zones défavorisées	€	2 081	13 351	0	1 333	134	2 585
Total Charges	€	149 324	318 666	366 339	81 743	449 986	250 430
Charges spécifiques végétaux	€	9 763	27 355	13 020	6 771	26 743	16 765
dont semences et plants	€	2 892	7 510	3 784	1 993	3 373	4 511
dont engrais et amendements	€	4 843	12 224	6 872	3 235	17 769	8 249
dont produits phytosanitaires	€	1 282	4 429	1 948	997	2 800	2 689
Charges spécifiques animaux	€	80 785	100 475	151 664	49 396	225 386	101 269
dont aliments pour herbivores	€	74 553	75 323	113 328	43 040	178 026	81 483
Charges spécifiques aux activités non agricoles	€	5 236	308	4 286	1	524	2 731
Frais généraux	€	26 489	78 730	93 400	12 975	94 409	65 046
dont entretien bât. & matériels	€	5 165	32 334	26 510	3 803	28 533	19 658
dont énergie	€	11 820	15 407	17 363	5 551	21 148	14 953
dont sous-traitance (trav. par tiers)	€	2 784	18 203	25 492	2 265	25 003	16 915
Amortissements	€	11 218	82 180	51 421	7 024	43 460	32 057
Fermeage	€	5 215	15 082	17 728	1 511	14 315	11 568
Personnel	€	10 161	7 163	9 370	3 753	34 965	14 093
Charges financières	€	458	7 372	25 449	312	10 185	6 902
Soldes intermédiaires de gestion							
Total Production brute	€	227 013	300 968	426 917	92 290	491 664	282 683
- Consommations intermédiaires	€	122 272	206 869	262 370	69 143	347 061	185 810
- Frais spécifiques	€	95 783	128 138	168 970	56 168	252 652	120 765
- Frais généraux	€	26 489	78 730	93 400	12 975	94 409	65 046
+ Balance subventions d'exploitation & taxes	€	19 438	84 146	18 131	12 403	31 503	28 871
Valeur ajoutée brute d'exploitation	€	124 179	178 245	182 678	35 550	176 105	125 745
+ Balance subv. & taxes sur investissement	€	1 016	7 595	1 573	950	2 272	2 214
- Facteurs externes	€	15 834	29 616	52 548	5 576	59 465	32 563
- Salaires payés	€	10 161	7 163	9 370	3 753	34 965	14 093
- Fermeage	€	5 215	15 082	17 728	1 511	14 315	11 568
Revenu brut d'exploitation	€	109 361	156 223	131 703	30 924	118 913	93 901
- Amortissements	€	11 218	82 180	51 421	7 024	43 460	32 057
Revenu net d'exploitation	€	98 143	74 043	80 282	23 900	75 453	61 844
Ratios d'activité							
Productivité globale (production brute / charges)	%	152,0 %	94,0 %	117,0 %	113,0 %	109,0 %	116,3 %
Dettes / production brute	%	5,3 %	134,9 %	251,5 %	8,5 %	69,2 %	84,2 %
Consommations intermédiaires / production brute	%	53,9 %	68,7 %	61,5 %	74,9 %	70,6 %	65,6 %
Taux de liquidité (actif circulant/Actif total)	%	37,2 %	12,3 %	7,5 %	21,9 %	8,5 %	15,5 %
Revenu brut d'exploitation par UTA non salarié	€	69 657	110 796	80 799	23 972	70 782	60 716
Revenu net d'exploitation par UTA non salarié	€	62 511	52 513	49 253	18 527	44 913	40 054
Charges de personnel par UTA salariée	€	26 739	29 846	36 038	11 728	28 897	26 850
Fermeage payé par ha de SAU loué	€	235	266	753	251	274	299
Charges spécifiques aux végétaux par ha	€	290	259	222	407	217	243
dont engrais et amendements	€	144	116	117	194	144	122
dont produits phytosanitaires	€	38	42	33	60	23	37

Bovins viande - Exercice 2019

Pays UE à 12 valeur moyenne par exploitation	Unités	Belgique	Danemark	Allemagne	Grèce	Espagne	France	Irlande
Nombre d'exploitations dans l'échantillon	nb	200-500	15-40	500-1000	40-100	500-1000	500-1000	200-500
Nombre exploitations représentées	nb	6 694	3 219	20 613	6 268	38 319	41 625	55 616
Caractéristiques physiques								
Nombre d'unité de travail annuel	UTA	1,55	0,81	1,36	1,36	1,40	1,48	0,99
dont : UTA non salariées	UTA	1,52	0,62	1,16	1,15	1,23	1,36	0,97
Superficie agricole utilisée (en ha)	ha	62,18	41,09	66,79	10,70	71,59	115,85	38,91
dont Surface en céréales	ha	6,76	11,22	11,59	1,56	4,53	10,89	0,45
dont Surface de prairies permanentes	ha	37,94	11,22	37,95	6,72	60,98	75,77	38,30
dont Surface fourragère	ha	52,53	24,26	53,77	7,55	61,23	104,28	38,45
Effectifs animaux (en tête)	tête	122,20	47,94	73,40	42,51	58,17	124,22	47,69
dont vaches laitières	tête	15,52	0,00	6,91	0,06	1,37	7,93	1,29
dont bovins non laitiers	tête	104,65	47,46	65,35	41,00	55,06	114,75	43,64
Bilan								
Total capitaux	€	834 265	1 871 177	696 654	122 816	332 736	441 858	843 566
Total capitaux fixes	€	689 480	1 543 899	603 182	100 100	206 330	290 804	743 757
Terres, cultures permanentes & quotas (Part des terres en propriété)	%	404 155	1 292 769	422 263	30 074	121 418	43 848	676 527
	%	29,9 %	70,6 %	35,3 %	26,8 %	44,3 %	20,7 %	85,9 %
Bâtiments	€	98 492	160 012	77 956	21 480	23 721	55 061	27 600
Matériel	€	62 945	76 102	78 977	20 774	10 528	70 576	19 725
Animaux reproducteurs	€	121 300	14 398	18 992	27 772	50 399	116 437	19 905
Actif circulant	€	144 786	327 278	93 472	22 716	126 406	151 053	99 809
Stocks de produits agricoles	€	3 299	11 928	1 619	349	774	9 926	3 759
Cheptel non-reproducteur	€	93 619	35 186	50 671	13 320	24 616	65 480	31 714
Créances, disponibilité et avances aux cultures	€	47 868	280 164	41 183	9 047	101 016	77 647	64 336
Fonds propres	€	698 488	863 478	559 484	122 658	323 471	291 871	831 644
Endettement	€	135 777	1 007 699	137 171	158	9 265	149 986	11 922
dont Dettes à long ou moyen terme	€	124 230	828 124	99 725	0	5 416	104 037	10 697
dont Dettes à court terme	€	11 547	179 574	37 446	158	3 849	45 949	1 225
Investissement corporel (acquisitions - cessions)	€	42 103	17	32 509	1 540	1 802	28 996	5 758
Taux d'endettement (Dettes/Actif)	%	16,3 %	53,9 %	19,7 %	0,1 %	2,8 %	33,9 %	1,4 %
Total Produits courants	€	177 765	173 645	145 820	43 412	77 775	157 375	52 976
Production végétale	€	19 999	30 167	24 932	6 152	7 302	11 255	5 900
dont céréales	€	9 708	9 921	11 516	1 027	2 220	9 357	536
dont cultures fourragères	€	1 754	18 907	11 532	3 444	4 117	1 037	5 332
Production animale	€	121 513	56 565	74 961	21 544	52 746	90 569	27 955
dont bovins lait	€	37 344	0	15 803	11 596	3 242	17 985	2 062
dont bovins viande	€	78 547	50 287	55 464	8 489	45 948	68 944	23 935
Subventions d'exploitation	€	30 641	22 307	31 589	15 713	17 093	51 533	18 054
dont aides découpées	€	15 976	13 277	19 477	8 362	10 166	24 340	10 748
dont subventions aux cultures	€	0	0	0	126	24	198	0
dont subventions aux productions animales	€	9 024	5 575	0	2 479	3 492	10 721	0
dont aides au développement rural	€	5 107	2 884	8 537	4 428	3 359	13 623	5 344
dont subvention zones défavorisées	€	729	0	1 782	1 608	1 505	10 470	2 210
Total Charges	€	144 202	193 240	131 561	30 732	50 491	134 444	39 125
Charges spécifiques végétaux	€	14 186	8 127	11 973	1 065	1 993	11 282	3 975
dont semences et plants	€	4 169	2 207	3 936	269	515	2 697	163
dont engrais et amendements	€	6 460	2 685	4 484	440	870	6 559	3 189
dont produits phytosanitaires	€	3 198	1 171	2 241	143	348	1 956	175
Charges spécifiques animaux	€	60 643	48 400	32 662	17 675	30 399	30 197	16 222
dont aliments pour herbivores	€	44 115	42 794	26 124	16 549	27 460	24 334	11 560
Charges spécifiques aux activités non agricoles	€	2 728	30 796	1 424	75	16	646	1
Frais généraux	€	33 918	40 649	43 797	6 255	8 733	49 834	12 409
dont entretien bât. & matériels	€	10 708	17 857	15 473	1 417	2 603	16 347	4 782
dont énergie	€	7 388	4 482	10 631	2 673	2 917	9 087	2 350
dont sous-traitance (trav. par tiers)	€	12 219	8 112	9 558	778	996	11 661	3 313
Amortissements	€	19 065	26 459	21 610	3 200	3 910	27 109	3 891
Fermage	€	9 509	3 739	11 128	724	2 091	10 449	1 461
Personnel	€	683	7 804	5 801	1 723	3 249	2 511	534
Charges financières	€	3 470	27 267	3 166	13	99	2 416	632
Soldes intermédiaires de gestion								
Total Production brute	€	147 124	151 338	114 231	27 699	60 682	105 842	34 922
- Consommations intermédiaires	€	111 476	127 972	89 856	25 071	41 142	91 958	32 607
- Frais spécifiques	€	77 558	87 323	46 059	18 816	32 409	42 125	20 198
- Frais généraux	€	33 918	40 649	43 797	6 255	8 733	49 834	12 409
+ Balance subventions d'exploitation & taxes	€	28 568	20 714	31 082	15 327	16 930	50 088	16 158
Valeur ajoutée brute d'exploitation	€	64 216	44 081	55 456	17 955	36 470	63 972	18 473
+ Balance subv. & taxes sur investissement	€	847	17	1 854	0	61	1 653	1 127
- Facteurs externes	€	13 662	38 809	20 095	2 461	5 439	15 376	2 628
- Salaires payés	€	683	7 804	5 801	1 723	3 249	2 511	534
- Fermage	€	9 509	3 739	11 128	724	2 091	10 449	1 461
Revenu brut d'exploitation	€	51 401	47 629	33 507	15 495	30 970	50 248	16 972
- Amortissements	€	19 065	26 459	21 610	3 200	3 910	27 109	3 891
Revenu net d'exploitation	€	32 336	21 170	11 897	12 295	27 060	23 139	13 081
Ratios d'activité								
Productivité globale (production brute / charges)	%	102,0 %	78,0 %	87,0 %	90,0 %	120,0 %	79,0 %	89,0 %
Dettes / production brute	%	92,3 %	665,9 %	120,1 %	0,6 %	15,3 %	141,7 %	34,1 %
Consommations intermédiaires / production brute	%	75,8 %	84,6 %	78,7 %	90,5 %	67,8 %	86,9 %	93,4 %
Taux de liquidité (actif circulant/Actif total)	%	17,4 %	17,5 %	13,4 %	18,5 %	38,0 %	34,2 %	11,8 %
Revenu brut d'exploitation par UTA non salarié	€	33 816	76 821	28 885	13 474	25 179	36 947	17 497
Revenu net d'exploitation par UTA non salarié	€	21 274	34 145	10 256	10 691	22 000	17 014	13 486
Charges de personnel par UTA salariée	€	22 767	39 020	29 005	8 205	19 112	20 925	26 700
Fermage payé par ha de SAU loué	€	218	309	258	92	52	114	266
Charges spécifiques aux végétaux par ha	€	228	198	179	100	28	97	102
dont engrais et amendements	€	104	65	67	41	12	57	82
dont produits phytosanitaires	€	51	28	34	13	5	17	4

Bovins viande - Exercice 2019 - Suite

Pays UE à 12 valeur moyenne par exploitation	Unités	Italie	Luxembourg	Pays-Bas	Portugal	Royaume-Uni	UE à 12
Nombre d'exploitations dans l'échantillon	nb	500-1000	100-200	40-100	200-500	500-1000	//
Nombre exploitations représentées	nb	29 997	456	4 853	14 959	23 779	246 398
Caractéristiques physiques							
Nombre d'unité de travail annuel	UTA	1,31	1,23	1,42	1,31	1,37	1,29
dont : UTA non salariées	UTA	1,18	1,13	1,23	1,18	1,16	1,17
Superficie agricole utilisée (en ha)	ha	42,00	90,34	22,51	43,36	101,09	65,68
dont Surface en céréales	ha	3,45	14,04	0,53	3,12	4,95	5,11
dont Surface de prairies permanentes	ha	26,71	56,12	14,40	27,93	80,02	48,51
dont Surface fourragère	ha	37,29	74,45	21,74	36,70	94,88	58,74
Effectifs animaux (en tête)	tête	50,15	116,17	117,76	28,11	110,87	73,01
dont vaches laitières	tête	3,57	16,66	2,35	0,23	1,80	3,54
dont bovins non laitiers	tête	45,93	98,58	112,55	27,04	91,55	66,24
Bilan							
Total capitaux	€	449 414	1 114 396	1 404 589	102 669	1 288 610	640 344
Total capitaux fixes	€	273 569	948 408	1 241 588	76 580	1 170 302	518 106
Terres, cultures permanentes & quotas (Part des terres en propriété)	€	192 062	549 649	992 139	35 964	1 011 499	386 692
	%	26,3 %	46,8 %	44,5 %	72,7 %	62,8 %	49,8 %
Bâtiments	€	38 617	198 124	176 820	9 309	37 319	43 772
Matériel	€	17 861	137 204	52 217	15 244	64 820	38 490
Animaux reproducteurs	€	25 030	63 431	20 411	16 063	56 664	47 790
Actif circulant	€	175 844	165 988	163 002	26 089	118 308	122 238
Stocks de produits agricoles	€	6 179	2 738	3 703	2 841	8 720	4 542
Cheptel non-reproducteur	€	28 583	47 435	38 395	9 796	72 700	41 564
Créances, disponibilité et avances aux cultures	€	141 082	115 814	120 904	13 452	36 888	76 132
Fonds propres	€	443 986	925 196	999 134	100 642	1 203 989	565 255
Endettement	€	5 428	189 200	405 456	2 027	84 620	75 089
dont Dettes à long ou moyen terme	€	5 420	163 451	369 321	799	55 974	57 055
dont Dettes à court terme	€	9	25 749	36 134	1 228	28 647	18 033
Investissement corporel (acquisitions - cessions)	€	2 661	61 472	37 266	3 730	18 315	13 547
Taux d'endettement (Dettes/Actif)	%	1,2 %	17,0 %	28,9 %	2,0 %	6,6 %	10,8 %
Total Produits courants	€	95 096	197 662	184 129	37 643	137 073	102 123
Production végétale	€	17 854	16 517	12 634	5 802	25 497	12 814
dont céréales	€	4 092	13 169	437	841	4 995	4 494
dont cultures fourragères	€	11 560	1 791	11 922	3 808	19 679	7 142
Production animale	€	50 415	105 883	108 491	15 406	72 981	57 121
dont bovins lait	€	13 410	42 482	7 739	494	3 430	8 864
dont bovins viande	€	33 488	61 970	51 813	14 032	56 818	43 389
Subventions d'exploitation	€	17 619	57 500	10 742	13 814	30 568	25 857
dont aides découplées	€	10 251	24 417	8 651	6 060	23 316	14 650
dont subventions aux cultures	€	114	62	0	64	0	58
dont subventions aux productions animales	€	2 408	0	0	3 212	1 746	3 392
dont aides au développement rural	€	4 550	26 403	1 102	4 444	5 483	6 457
dont subvention zones défavorisées	€	2 030	11 286	0	1 974	1 345	3 229
Total Charges	€	58 613	172 573	169 633	22 356	125 600	81 900
Charges spécifiques végétaux	€	4 329	18 177	3 414	2 978	10 813	6 486
dont semences et plants	€	1 180	4 689	1 088	914	1 319	1 407
dont engrais et amendements	€	2 326	8 216	1 292	1 297	7 213	3 659
dont produits phytosanitaires	€	443	2 958	647	291	1 129	916
Charges spécifiques animaux	€	26 006	41 207	53 254	9 194	48 336	28 466
dont aliments pour herbivores	€	24 003	27 282	37 703	7 895	37 289	23 148
Charges spécifiques aux activités non agricoles	€	4 330	123	20 343	5	590	1 695
Frais généraux	€	10 677	48 327	46 096	5 035	34 350	23 771
dont entretien bât. & matériels	€	1 655	19 893	12 824	1 493	11 065	7 750
dont énergie	€	5 353	9 248	9 678	2 287	7 059	5 415
dont sous-traitance (trav. par tiers)	€	1 086	9 996	8 534	839	6 903	5 166
Amortissements	€	6 067	46 906	22 285	3 144	18 339	12 044
Fermage	€	3 352	11 524	5 441	480	4 808	4 706
Personnel	€	3 732	2 835	7 081	1 483	5 684	2 937
Charges financières	€	119	3 473	11 718	35	2 680	1 794
Soldes intermédiaires de gestion							
Total Production brute	€	77 477	140 162	173 387	23 829	106 505	76 267
- Consommations intermédiaires	€	45 342	107 834	123 108	17 214	94 089	60 418
- Frais spécifiques	€	34 666	59 507	77 012	12 179	59 740	36 647
- Frais généraux	€	10 677	48 327	46 096	5 035	34 350	23 771
+ Balance subventions d'exploitation & taxes	€	17 738	63 423	7 553	13 658	30 118	24 940
Valeur ajoutée brute d'exploitation	€	49 873	95 751	57 832	20 273	42 533	40 788
+ Balance subv. & taxes sur investissement	€	253	574	781	440	551	849
- Facteurs externes	€	7 203	17 832	24 240	1 999	13 172	9 438
- Salaires payés	€	3 732	2 835	7 081	1 483	5 684	2 937
- Fermage	€	3 352	11 524	5 441	480	4 808	4 706
Revenu brut d'exploitation	€	42 922	78 492	34 373	18 714	29 913	32 422
- Amortissements	€	6 067	46 906	22 285	3 144	18 339	12 044
Revenu net d'exploitation	€	36 855	31 586	12 088	15 570	11 574	20 379
Ratios d'activité							
Productivité globale (production brute / charges)	%	132,0 %	81,0 %	102,0 %	107,0 %	85,0 %	98,4 %
Dettes / production brute	%	7,0 %	135,0 %	233,8 %	8,5 %	79,5 %	69,2 %
Consommations intermédiaires / production brute	%	58,5 %	76,9 %	71,0 %	72,2 %	88,3 %	79,9 %
Taux de liquidité (actif circulant/Actif total)	%	39,1 %	14,9 %	11,6 %	25,4 %	9,2 %	19,1 %
Revenu brut d'exploitation par UTA non salarié	€	36 375	69 462	27 946	15 859	25 787	27 347
Revenu net d'exploitation par UTA non salarié	€	31 233	27 952	9 828	13 195	9 978	17 305
Charges de personnel par UTA salariée	€	28 708	28 350	37 268	11 408	25 836	23 765
Fermage payé par ha de SAU loué	€	108	240	436	41	128	158
Charges spécifiques aux végétaux par ha	€	103	201	152	69	107	101
dont engrais et amendements	€	55	91	57	30	71	57
dont produits phytosanitaires	€	11	33	29	7	11	13

Autres herbivores - Exercice 2019

Pays UE à 12 valeur moyenne par exploitation	Unités	Belgique	Danemark	Allemagne	Grèce	Espagne	France	Irlande
Nombre d'exploitations dans l'échantillon	nb	//	//	100-200	500-1000	500-1000	200-500	40-100
Nombre exploitations représentées	nb	//	//	4 377	43 912	32 961	12 090	14 321
Caractéristiques physiques								
Nombre d'unité de travail annuel	UTA	//	//	1,59	1,48	1,75	1,62	0,98
dont : UTA non salariées	UTA	//	//	1,18	1,26	1,30	1,43	0,95
Superficie agricole utilisée (en ha)	ha	//	//	77,09	15,23	90,50	86,60	45,23
dont Surface de prairies permanentes	ha	//	//	62,22	8,83	63,34	54,12	44,92
dont Surface fourragère	ha	//	//	71,10	10,75	68,93	76,91	45,06
Effectifs animaux (en tête)	tête	//	//	44,28	29,91	63,76	55,07	39,59
dont bovins non laitiers	tête	//	//	3,80	0,46	3,80	8,73	15,38
dont ovins et caprins	tête	//	//	20,71	29,33	59,16	45,49	23,91
Bilan								
Total capitaux	€	//	//	506 266	98 372	344 256	302 709	710 809
Total capitaux fixes	€	//	//	444 330	89 137	201 248	205 204	645 240
Terres, cultures permanentes & quotas (Part des terres en propriété)	€	//	//	256 824	36 320	111 033	30 602	593 626
	%	//	//	29,9 %	37,8 %	46,9 %	31,8 %	83,9 %
Bâtiments	€	//	//	98 477	15 798	26 992	62 536	20 844
Matériel	€	//	//	79 798	16 652	15 888	64 696	12 800
Animaux reproducteurs	€	//	//	7 936	20 367	47 335	43 785	17 970
Actif circulant	€	//	//	61 936	9 235	143 007	97 505	65 569
Stocks de produits agricoles	€	//	//	746	630	1 019	4 731	2 062
Cheptel non-reproducteur	€	//	//	16 267	3 512	9 507	11 382	17 192
Créances, disponibilité et avances aux cultures	€	//	//	44 923	5 093	132 481	81 392	46 315
Fonds propres	€	//	//	358 782	98 208	327 683	187 315	706 783
Endettement	€	//	//	147 484	164	16 572	115 393	4 026
dont Dettes à long ou moyen terme	€	//	//	112 930	120	11 208	84 357	3 511
dont Dettes à court terme	€	//	//	34 554	45	5 364	31 036	515
Investissement corporel (acquisitions - cessions)	€	//	//	32 361	603	6 633	30 478	3 122
Taux d'endettement (Dettes/Actif)	%	//	//	29,1 %	0,2 %	4,8 %	38,1 %	0,6 %
Total Produits courants	€	//	//	149 734	42 698	116 773	148 931	44 595
Production végétale	€	//	//	10 582	5 557	12 772	7 501	2 939
dont céréales	€	//	//	3 795	1 216	4 883	6 153	136
dont cultures fourragères	€	//	//	6 522	2 917	5 234	430	2 797
Production animale	€	//	//	86 260	26 696	84 626	92 976	22 320
dont bovins viande	€	//	//	1 910	117	3 026	4 754	8 461
dont ovins et caprins	€	//	//	9 846	8 525	33 573	23 259	13 447
Subventions d'exploitation	€	//	//	41 550	10 431	18 532	45 504	18 483
dont aides découplées	€	//	//	21 910	5 694	10 818	18 761	10 716
dont subventions aux cultures	€	//	//	0	201	145	724	0
dont subventions aux productions animales	€	//	//	0	1 125	4 964	7 951	0
dont aides au développement rural	€	//	//	16 746	3 293	2 474	16 482	6 939
dont subvention zones défavorisées	€	//	//	3 383	1 476	811	13 985	2 768
Total Charges	€	//	//	118 524	26 625	72 474	120 483	31 890
Charges spécifiques végétaux	€	//	//	5 275	1 270	3 166	6 630	2 669
dont semences et plants	€	//	//	1 767	399	915	1 879	124
dont engrais et amendements	€	//	//	2 159	559	1 704	3 577	2 246
dont produits phytosanitaires	€	//	//	442	154	435	1 033	113
Charges spécifiques animaux	€	//	//	20 654	14 593	38 315	30 826	14 904
dont aliments pour herbivores	€	//	//	11 656	13 508	34 626	27 068	9 147
Charges spécifiques aux activités non agricoles	€	//	//	787		2 314	9 018	1
Frais généraux	€	//	//	43 350	5 001	12 130	39 831	9 829
dont entretien bât. & matériels	€	//	//	18 311	1 305	3 385	13 865	4 179
dont énergie	€	//	//	8 528	2 140	4 411	7 158	1 987
dont sous-traitance (trav. par tiers)	€	//	//	7 042	554	1 488	8 252	1 715
Amortissements	€	//	//	23 735	2 745	5 034	23 178	2 754
Fermage	€	//	//	8 485	776	2 556	5 135	911
Personnel	€	//	//	12 793	1 735	8 676	4 120	533
Charges financières	€	//	//	3 445	9	284	1 745	289
Soldes intermédiaires de gestion								
Total Production brute	€	//	//	108 184	32 267	98 241	103 427	26 112
- Consommations intermédiaires	€	//	//	70 066	21 359	55 925	86 304	27 404
- Frais spécifiques	€	//	//	26 716	16 358	43 794	46 473	17 575
- Frais généraux	€	//	//	43 350	5 001	12 130	39 831	9 829
+ Balance subventions d'exploitation & taxes	€	//	//	40 090	10 038	18 451	44 360	16 759
Valeur ajoutée brute d'exploitation	€	//	//	78 208	20 945	60 767	61 484	15 467
+ Balance subv. & taxes sur investissement	€	//	//	864	6	149	2 356	782
- Facteurs externes	€	//	//	24 723	2 521	11 515	11 000	1 732
- Salaires payés	€	//	//	12 793	1 735	8 676	4 120	533
- Fermage	€	//	//	8 485	776	2 556	5 135	911
Revenu brut d'exploitation	€	//	//	52 622	18 431	49 104	52 839	14 517
- Amortissements	€	//	//	23 735	2 745	5 034	23 178	2 754
Revenu net d'exploitation	€	//	//	28 887	15 686	44 070	29 661	11 763
Ratios d'activité								
Productivité globale (production brute / charges)	%	//	//	91,0 %	121,0 %	136,0 %	86,0 %	82,0 %
Dettes / production brute	%	//	//	136,3 %	0,5 %	16,9 %	111,6 %	15,4 %
Consommations intermédiaires / production brute	%	//	//	64,8 %	66,2 %	56,9 %	83,4 %	104,9 %
Taux de liquidité (actif circulant/Actif total)	%	//	//	12,2 %	9,4 %	41,5 %	32,2 %	9,2 %
Revenu brut d'exploitation par UTA non salarié	€	//	//	44 595	14 628	37 772	36 950	15 281
Revenu net d'exploitation par UTA non salarié	€	//	//	24 481	12 449	33 900	20 742	12 382
Charges de personnel par UTA salariée	€	//	//	31 983	7 886	19 280	21 684	13 325
Fermage payé par ha de SAU loué	€	//	//	157	82	53	87	125
Charges spécifiques aux végétaux par ha	€	//	//	68	83	35	77	59
dont engrais et amendements	€	//	//	28	37	19	41	50
dont produits phytosanitaires	€	//	//	6	10	5	12	2

Autres herbivores - Exercice 2019 - Suite

Pays UE à 12 valeur moyenne par exploitation	Unités	Italie	Luxembourg	Pays-Bas	Portugal	Royaume-Uni	UE à 12
Nombre d'exploitations dans l'échantillon	nb	500-1000	//	15-40	100-200	500-1000	//
Nombre exploitations représentées	nb	31 866	//	1 914	12 357	23 303	177 101
Caractéristiques physiques							
Nombre d'unité de travail annuel	UTA	1,33	//	1,80	1,37	1,47	1,47
dont : UTA non salariées	UTA	1,20	//	1,40	1,18	1,20	1,23
Superficie agricole utilisée (en ha)	ha	48,53	//	31,30	37,64	241,97	75,63
dont Surface de prairies permanentes	ha	29,96	//	25,02	25,38	231,02	60,67
dont Surface fourragère	ha	43,45	//	30,46	30,95	238,88	67,88
Effectifs animaux (en tête)	tête	31,13	//	59,43	19,38	134,86	52,68
dont bovins non laitiers	tête	6,10	//	5,20	3,15	41,74	9,62
dont ovins et caprins	tête	23,19	//	34,64	15,77	91,99	41,58
Bilan							
Total capitaux	€	301 029	//	1 546 434	71 077	1 284 860	424 017
Total capitaux fixes	€	227 619	//	1 387 703	58 567	1 184 875	352 669
Terres, cultures permanentes & quotas (Part des terres en propriété)	€	166 488	//	1 022 762	25 453	1 027 490	264 093
	%	37,7 %	//	41,0 %	77,4 %	53,0 %	47,4 %
Bâtiments	€	27 840	//	208 664	10 619	26 841	28 866
Matériel	€	9 557	//	88 801	11 519	68 192	26 965
Animaux reproducteurs	€	23 734	//	67 476	10 976	62 351	32 468
Actif circulant	€	73 411	//	158 731	12 510	99 985	71 348
Stocks de produits agricoles	€	2 819	//	1 012	1 626	5 175	2 167
Cheptel non-reproducteur	€	5 246	//	47 663	3 694	45 854	12 960
Créances, disponibilité et avances aux cultures	€	65 345	//	110 056	7 189	48 956	56 221
Fonds propres	€	298 468	//	1 199 262	69 640	1 174 955	390 269
Endettement	€	2 561	//	347 171	1 437	109 905	33 747
dont Dettes à long ou moyen terme	€	2 525	//	291 578	266	82 395	25 415
dont Dettes à court terme	€	36	//	55 593	1 172	27 510	8 333
Investissement corporel (acquisitions - cessions)	€	1 862	//	23 056	2 425	22 705	8 258
Taux d'endettement (Dettes/Actif)	%	0,9 %	//	22,4 %	2,0 %	8,6 %	6,0 %
Total Produits courants	€	65 169	//	274 138	26 386	154 944	86 711
Production végétale	€	13 013	//	15 825	3 431	28 964	11 329
dont céréales	€	2 382	//	832	376	2 264	2 497
dont cultures fourragères	€	8 663	//	14 220	1 796	26 221	7 402
Production animale	€	34 858	//	193 210	11 535	69 913	51 017
dont bovins viande	€	2 994	//	3 904	1 965	23 084	5 404
dont ovins et caprins	€	7 564	//	15 815	5 024	45 151	19 104
Subventions d'exploitation	€	14 661	//	13 046	10 193	47 833	21 447
dont aides découplées	€	9 017	//	12 398	4 731	34 504	12 741
dont subventions aux cultures	€	189	//	0	2	0	160
dont subventions aux productions animales	€	650	//	0	2 287	813	2 129
dont aides au développement rural	€	4 746	//	280	3 122	12 437	6 088
dont subvention zones défavorisées	€	1 768	//	0	1 511	1 704	2 427
Total Charges	€	35 721	//	232 700	13 819	129 841	60 814
Charges spécifiques végétaux	€	2 727	//	3 568	1 317	7 596	3 324
dont semences et plants	€	967	//	925	649	810	787
dont engrais et amendements	€	1 352	//	1 875	497	5 457	1 951
dont produits phytosanitaires	€	143	//	661	92	562	323
Charges spécifiques animaux	€	14 391	//	87 508	4 503	55 564	25 730
dont aliments pour herbivores	€	13 350	//	54 856	3 680	41 781	21 418
Charges spécifiques aux activités non agricoles	€	3 152	//	11 710	103	646	1 852
Frais généraux	€	7 213	//	59 731	3 262	32 428	14 521
dont entretien bât. & matériels	€	1 207	//	15 308	815	10 620	4 527
dont énergie	€	3 952	//	12 365	1 714	6 839	4 076
dont sous-traitance (trav. par tiers)	€	472	//	12 722	396	5 268	2 234
Amortissements	€	4 035	//	31 896	2 371	16 542	7 422
Ferme	€	1 536	//	12 059	388	6 569	2 600
Personnel	€	2 603	//	16 012	1 853	7 042	4 383
Charges financières	€	64	//	10 216	24	3 454	861
Soldes intermédiaires de gestion							
Total Production brute	€	50 508	//	261 092	16 193	107 111	65 264
- Consommations intermédiaires	€	27 483	//	162 517	9 184	96 234	45 548
- Frais spécifiques	€	20 270	//	102 786	5 921	63 806	31 027
- Frais généraux	€	7 213	//	59 731	3 262	32 428	14 521
+ Balance subventions d'exploitation & taxes	€	14 973	//	9 868	10 056	47 529	21 053
Valeur ajoutée brute d'exploitation	€	37 998	//	108 444	17 065	58 406	40 769
+ Balance subv. & taxes sur investissement	€	204	//	85	243	1 989	591
- Facteurs externes	€	4 203	//	38 287	2 264	17 065	7 844
- Salaires payés	€	2 603	//	16 012	1 853	7 042	4 383
- Ferme	€	1 536	//	12 059	388	6 569	2 600
Revenu brut d'exploitation	€	33 998	//	70 241	15 044	43 330	33 418
- Amortissements	€	4 035	//	31 896	2 371	16 542	7 422
Revenu net d'exploitation	€	29 963	//	38 345	12 673	26 788	25 996
Ratios d'activité							
Productivité globale (production brute / charges)	%	141,0 %	//	112,0 %	117,0 %	82,0 %	115,6 %
Dettes / production brute	%	5,1 %	//	133,0 %	8,9 %	102,6 %	32,0 %
Consommations intermédiaires / production brute	%	54,4 %	//	62,2 %	56,7 %	89,8 %	69,0 %
Taux de liquidité (actif circulant/Actif total)	%	24,4 %	//	10,3 %	17,6 %	7,8 %	16,8 %
Revenu brut d'exploitation par UTA non salarié	€	28 332	//	50 172	12 749	36 108	26 798
Revenu net d'exploitation par UTA non salarié	€	24 969	//	27 389	10 740	22 323	20 894
Charges de personnel par UTA salariée	€	20 023	//	40 030	9 753	27 085	17 172
Ferme payé par ha de SAU loué	€	51	//	653	46	58	77
Charges spécifiques aux végétaux par ha	€	56	//	114	35	31	57
dont engrais et amendements	€	28	//	60	13	23	30
dont produits phytosanitaires	€	3	//	21	2	2	6

Granivores - Exercice 2019

Pays UE à 12 valeur moyenne par exploitation	Unités	Belgique	Danemark	Allemagne	Grèce	Espagne	France	Irlande
Nombre d'exploitations dans l'échantillon	nb	40-100	200-500	500-1000	15-40	500-1000	500-1000	15-40
Nombre exploitations représentées	nb	2 830	2 474	15 702	1 134	17 311	15 596	205
Caractéristiques physiques								
Nombre d'unité de travail annuel	UTA	1,62	4,76	2,14	1,52	2,54	1,89	3,04
dont : UTA non salariées	UTA	1,53	1,08	1,39	1,30	1,21	1,34	0,56
Superficie agricole utilisée (en ha)	ha	25,79	190,35	77,18	1,60	28,42	49,29	0,00
dont Surface en céréales	ha	11,16	144,02	43,80	0,63	12,37	28,45	0,00
dont Surface autres cultures de plein champ	ha	3,80	31,56	7,36	0,00	1,71	4,34	0,00
dont Surface de prairies permanentes	ha	3,74	3,08	6,87	0,05	7,40	7,86	0,00
dont Surface fourragère	ha	6,59	5,89	24,86	0,24	8,56	15,34	0,00
Effectifs animaux (en tête)	tête	583,43	1 108,02	307,27	150,25	568,55	396,66	1 955,86
dont porcs	tête	438,30	1 043,88	273,93	37,09	386,90	205,28	1 955,86
dont volailles	tête	133,74	63,37	31,07	112,74	177,09	178,86	0,00
Bilan								
Total capitaux	€	1 463 659	6 287 132	1 192 582	219 408	742 824	509 833	3 259 351
Total capitaux fixes	€	1 135 484	5 132 460	982 192	144 478	402 655	323 360	1 760 879
Terres, cultures permanentes & quotas (Part des terres en propriété)	€	541 175	3 542 638	599 185	14 487	143 323	29 187	956 771
	%	43,4 %	69,0 %	36,0 %	0,90	54,6 %	18,0 %	
Bâtiments	€	477 624	895 508	189 224	72 486,00	211 682	165 990	468 388
Matériel	€	71 269	504 345	142 540	49 712	24 401	84 748	237 014
Animaux reproducteurs	€	41 791	184 691	40 702	7 793	23 247	29 659	98 705
Actif circulant	€	328 175	1 154 672	210 390	74 930	340 169	186 473	1 498 472
Stocks de produits agricoles	€	7 429	92 040	3 560	53	1 289	13 073	0
Cheptel non-reproducteur	€	180 464	370 823	67 569	37 740	65 702	70 686	391 183
Créances, disponibilité et avances aux cultures	€	140 282	691 810	139 261	37 137	273 178	102 714	1 107 289
Fonds propres	€	1 040 677	2 073 923	867 394	219 408	665 192	182 549	2 933 800
Endettement	€	422 982	4 213 210	325 188	0	77 633	327 284	325 551
dont Dettes à long ou moyen terme	€	371 133	3 724 437	229 520	0	64 786	233 739	221 129
dont Dettes à court terme	€	51 849	488 773	95 668	0	12 847	93 544	104 422
Investissement corporel (acquisitions - cessions)	€	72 445	192 761	54 924	2 299	16 112	41 656	46 025
Taux d'endettement (Dettes/Actif)	%	28,9 %	67,0 %	27,3 %	0,0 %	10,5 %	64,2 %	10,0 %
Total Produits courants	€	800 517	2 022 057	585 413	205 782	439 699	482 588	1 700 831
Production végétale	€	38 407	239 061	84 519	1 767	19 449	41 445	0
dont céréales	€	16 966	164 086	48 704	343	9 711	32 131	0
dont cultures fourragères	€	2 407	4 633	22 323	54	2 169	775	0
Production animale	€	737 431	1 646 089	433 491	203 548	412 201	417 656	1 700 831
dont porcs	€	493 018	1 535 797	362 514	57 689	206 041	247 180	1 700 831
dont volailles	€	107 179	44 808	45 121	85 584	12 683	92 097	0
Subventions d'exploitation	€	10 027	61 056	30 410	467	6 478	15 645	0
dont aides découplées	€	6 993	52 330	22 332	287	5 168	10 884	0
dont subventions aux cultures	€	0	0	0	44	151	210	0
dont subventions aux productions animales	€	624	12	0	0	428	907	0
dont aides au développement rural	€	540	1 904	2 765	115	586	1 927	0
dont subvention zones défavorisées	€	5	0	510	115	268	632	0
Total Charges	€	598 487	1 588 159	468 823	168 565	316 843	408 245	1 552 371
Charges spécifiques végétaux	€	14 797	65 036	27 629	356	4 568	15 246	0
dont semences et plants	€	5 640	14 353	8 352	86	1 304	4 909	0
dont engrais et amendements	€	3 115	18 225	8 157	88	1 809	5 129	0
dont produits phytosanitaires	€	5 147	22 605	8 535	65	1 350	5 199	0
Charges spécifiques animaux	€	437 276	869 717	239 791	136 363	217 318	229 165	1 275 821
dont aliments pour granivores	€	383 025	779 769	202 761	132 668	170 840	209 059	1 127 406
Charges spécifiques aux activités non agricoles	€	923	10 068	9 904	0	413	928	0
Frais généraux	€	63 528	197 825	87 460	19 319	42 986	89 781	94 708
dont entretien bât. & matériels	€	17 786	87 895	29 586	5 665	12 249	23 254	33 964
dont énergie	€	22 917	46 367	26 772	10 362	14 890	20 155	38 488
dont sous-traitance (trav. par tiers)	€	14 443	28 376	14 514	686	6 263	25 578	391
Amortissements	€	62 113	122 792	42 233	10 904	18 133	43 364	51 063
Fermage	€	6 800	61 213	31 758	23	3 959	7 453	0
Personnel	€	3 058	167 382	23 408	1 601	27 477	15 239	122 321
Charges financières	€	9 991	94 125	6 640	0	1 991	7 070	8 458
Soldes intermédiaires de gestion								
Total Production brute	€	790 490	1 961 001	555 003	205 315	433 221	466 943	1 700 831
- Consommations intermédiaires	€	516 526	1 142 647	364 784	156 037	265 284	335 119	1 370 529
- Frais spécifiques	€	452 998	944 822	277 325	136 718	222 298	245 337	1 275 821
- Frais généraux	€	63 528	197 825	87 460	19 319	42 986	89 781	94 708
+ Balance subventions d'exploitation & taxes	€	5 937	52 161	40 003	327	10 857	13 127	27 602
Valeur ajoutée brute d'exploitation	€	279 901	870 514	230 222	49 604	178 794	144 950	302 699
+ Balance subv. & taxes sur investissement	€	1 442	1 777	4 351	0	455	2 394	23 501
- Facteurs externes	€	19 849	322 720	61 806	1 624	33 426	29 761	130 779
- Salaires payés	€	3 058	167 382	23 408	1 601	27 477	15 239	122 321
- Fermage	€	6 800	61 213	31 758	23	3 959	7 453	0
Revenu brut d'exploitation	€	261 494	549 571	164 064	47 981	144 913	117 583	195 422
- Amortissements	€	62 113	122 792	42 233	10 904	18 133	43 364	51 063
Revenu net d'exploitation	€	199 381	426 779	121 831	37 077	126 780	74 219	144 359
Ratios d'activité								
Productivité globale (production brute / charges)	%	132,0 %	123,0 %	118,0 %	122,0 %	137,0 %	114,0 %	110,0 %
Dettes / production brute	%	53,5 %	214,8 %	58,6 %	0,0 %	17,9 %	70,1 %	19,1 %
Consommations intermédiaires / production brute	%	65,3 %	58,3 %	65,7 %	76,0 %	61,2 %	71,8 %	80,6 %
Taux de liquidité (actif circulant/Actif total)	%	22,4 %	18,4 %	17,6 %	34,2 %	45,8 %	36,6 %	46,0 %
Revenu brut d'exploitation par UTA non salarié	€	170 911	508 862	118 032	36 908	119 763	87 749	348 968
Revenu net d'exploitation par UTA non salarié	€	130 314	395 166	87 648	28 521	104 777	55 387	257 784
Charges de personnel par UTA salariée	€	33 978	45 484	31 211	7 277	20 659	27 707	49 523
Fermage payé par ha de SAU loué	€	466	1 038	643	144	307	184	0
Charges spécifiques aux végétaux par ha	€	574	342	358	223	161	309	0
dont engrais et amendements	€	121	96	106	55	64	104	0
dont produits phytosanitaires	€	200	119	111	41	48	105	0

Granivores - Exercice 2019 - Suite

Pays UE à 12 valeur moyenne par exploitation	Unités	Italie	Luxembourg	Pays-Bas	Portugal	Royaume-Uni	UE à 12
Nombre d'exploitations dans l'échantillon	nb	500-1000	//	200-500	15-40	100-200	//
Nombre exploitations représentées	nb	7 697	//	4 607	1 530	4 040	73 126
Caractéristiques physiques							
Nombre d'unité de travail annuel	UTA	2,52	//	2,13	2,37	3,04	2,33
dont : UTA non salariées	UTA	1,79	//	1,33	1,09	1,18	1,35
Superficie agricole utilisée (en ha)	ha	24,71	//	9,65	4,90	75,16	48,74
dont Surface en céréales	ha	15,23	//	0,88	1,50	31,64	27,15
dont Surface autres cultures de plein champ	ha	2,30	//	1,46	0,01	6,44	4,82
dont Surface de prairies permanentes	ha	1,10	//	2,74	2,09	23,66	6,79
dont Surface fourragère	ha	5,50	//	6,85	2,33	27,87	13,69
Effectifs animaux (en tête)	tête	578,25	//	763,43	276,25	727,09	502,47
dont porcs	tête	237,32	//	526,78	75,63	378,45	327,70
dont volailles	tête	336,24	//	230,12	198,63	330,50	168,11
Bilan							
Total capitaux	€	948 865	//	2 606 608	194 662	2 178 041	1 201 909
Total capitaux fixes	€	485 410	//	2 094 606	152 969	1 924 904	887 612
Terres, cultures permanentes & quotas (Part des terres en propriété)	€	332 469	//	1 079 493	12 557	1 477 111	494 709
	%	33,5 %	//	65,9 %	100,0 %	71,6 %	43,6 %
Bâtiments	€	107 991	//	717 318	109 914	216 354	246 860
Matériel	€	30 791	//	171 096	26 225	205 921	100 995
Animaux reproducteurs	€	14 159	//	126 699	4 272	25 518	39 527
Actif circulant	€	463 455	//	512 003	41 693	253 136	314 297
Stocks de produits agricoles	€	7 924	//	5 266	649	12 983	9 157
Cheptel non-reproducteur	€	98 817	//	259 114	27 535	81 315	97 047
Créances, disponibilité et avances aux cultures	€	356 713	//	247 623	13 509	158 839	208 093
Fonds propres	€	923 475	//	1 527 379	177 872	1 596 131	781 828
Endettement	€	25 389	//	1 079 230	16 790	581 909	420 082
dont Dettes à long ou moyen terme	€	25 341	//	948 224	6 727	415 969	340 368
dont Dettes à court terme	€	49	//	131 006	10 063	165 940	79 714
Investissement corporel (acquisitions - cessions)	€	3 088	//	174 306	3 444	49 793	47 982
Taux d'endettement (Dettes/Actif)	%	2,7 %	//	41,4 %	8,6 %	26,7 %	30,0 %
Total Produits courants	€	423 266	//	1 200 235	200 781	807 050	604 254
Production végétale	€	38 654	//	16 536	1 185	67 683	50 068
dont céréales	€	22 687	//	1 090	710	38 588	30 426
dont cultures fourragères	€	5 241	//	5 809	78	11 387	7 271
Production animale	€	334 277	//	1 141 239	195 330	688 137	516 311
dont porcs	€	186 161	//	813 600	24 325	266 716	337 364
dont volailles	€	18 472	//	87 876	80 751	216 164	60 437
Subventions d'exploitation	€	10 069	//	8 648	1 890	18 548	16 530
dont aides découplées	€	6 867	//	4 163	849	16 102	12 278
dont subventions aux cultures	€	229	//	0	0	0	105
dont subventions aux productions animales	€	104	//	0	165	0	334
dont aides au développement rural	€	1 973	//	3 484	852	2 437	1 810
dont subvention zones défavorisées	€	396	//	0	455	0	361
Total Charges	€	269 015	//	922 927	159 131	722 900	471 977
Charges spécifiques végétaux	€	13 386	//	5 836	392	23 572	16 131
dont semences et plants	€	3 431	//	2 753	69	4 995	4 666
dont engrais et amendements	€	5 665	//	833	262	7 813	5 098
dont produits phytosanitaires	€	3 126	//	1 735	54	8 235	5 120
Charges spécifiques animaux	€	165 105	//	652 694	123 870	438 225	285 573
dont aliments pour granivores	€	145 435	//	547 018	114 984	375 883	244 772
Charges spécifiques aux activités non agricoles	€	5 615	//	5 787	1 065	810	3 821
Frais généraux	€	43 700	//	104 258	12 552	105 904	74 837
dont entretien bât. & matériels	€	5 425	//	30 121	2 305	32 341	22 266
dont énergie	€	22 131	//	27 861	7 719	31 689	22 185
dont sous-traitance (trav. par tiers)	€	4 560	//	10 086	727	15 701	13 582
Amortissements	€	14 268	//	82 144	6 773	68 674	39 949
Fermage	€	6 294	//	10 796	300	11 569	13 669
Personnel	€	20 093	//	34 912	13 857	60 654	28 542
Charges financières	€	555	//	26 500	321	13 493	9 456
Soldes intermédiaires de gestion							
Total Production brute	€	413 197	//	1 191 587	198 891	788 502	587 724
- Consommations intermédiaires	€	227 805	//	768 576	137 879	568 511	380 361
- Frais spécifiques	€	184 106	//	664 318	125 328	462 607	305 525
- Frais généraux	€	43 700	//	104 258	12 552	105 904	74 837
+ Balance subventions d'exploitation & taxes	€	8 306	//	4 420	451	17 933	18 112
Valeur ajoutée brute d'exploitation	€	193 698	//	427 431	61 462	237 924	225 474
+ Balance subv. & taxes sur investissement	€	826	//	3 141	707	1 510	2 052
- Facteurs externes	€	26 942	//	72 208	14 478	85 715	51 667
- Salaires payés	€	20 093	//	34 912	13 857	60 654	28 542
- Fermage	€	6 294	//	10 796	300	11 569	13 669
Revenu brut d'exploitation	€	167 583	//	358 364	47 691	153 719	173 775
- Amortissements	€	14 268	//	82 144	6 773	68 674	39 949
Revenu net d'exploitation	€	153 315	//	276 220	40 918	85 045	133 826
Ratios d'activité							
Productivité globale (production brute / charges)	%	154,0 %	//	129,0 %	125,0 %	109,0 %	126,2 %
Dettes / production brute	%	6,1 %	//	90,6 %	8,4 %	73,8 %	51,7 %
Consommations intermédiaires / production brute	%	55,1 %	//	64,5 %	69,3 %	72,1 %	64,9 %
Taux de liquidité (actif circulant/Actif total)	%	48,8 %	//	19,6 %	21,4 %	11,6 %	26,1 %
Revenu brut d'exploitation par UTA non salarié	€	93 622	//	269 447	43 753	130 270	131 755
Revenu net d'exploitation par UTA non salarié	€	85 651	//	207 684	37 539	72 072	101 158
Charges de personnel par UTA salariée	€	27 525	//	43 640	10 826	32 610	28 143
Fermeage payé par ha de SAU loué	€	383	//	3 281		542	583
Charges spécifiques aux végétaux par ha	€	542	//	605	80	314	332
dont engrais et amendements	€	229	//	86	53	104	105
dont produits phytosanitaires	€	127	//	180	11	110	101

Polyculture-Polyélevage - Exercice 2019

Pays UE à 12 valeur moyenne par exploitation	Unités	Belgique	Danemark	Allemagne	Grèce	Espagne	France	Irlande
Nombre d'exploitations dans l'échantillon	nb	100-200	100-200	1000-2000	200-500	200-500	500-1000	40-100
Nombre exploitations représentées	nb	4 706	2 601	24 443	23 135	15 155	34 899	3 670
Caractéristiques physiques								
Nombre d'unité de travail annuel	UTA	1,80	1,36	2,74	1,06	1,66	1,88	1,46
dont : UTA non salariées	UTA	1,67	0,79	1,26	0,93	1,14	1,56	1,21
Superficie agricole utilisée (en ha)	ha	64,39	102,79	144,21	9,00	91,85	120,10	60,12
dont Surface en céréales	ha	17,85	56,41	68,44	1,55	27,08	45,49	22,27
dont Surface autres cultures de plein champ	ha	10,90	16,40	20,08	0,70	4,70	12,05	0,92
dont Surface de prairies permanentes	ha	17,57	13,24	24,74	3,90	41,94	35,64	33,75
dont Surface fourragère	ha	31,12	22,95	52,08	4,19	43,65	60,40	36,93
dont Surfaces en vignes	ha	0,00	0,00	0,03	0,09	0,60	0,07	0,00
dont Surfaces en vergers	ha	0,01	0,18	0,05	0,13	2,73	0,37	0,00
Effectifs animaux (en tête)	tête	162,56	121,60	139,06	7,56	60,75	127,53	66,62
dont vaches laitières	tête	23,36	3,97	21,75	0,07	1,10	20,37	5,27
dont bovins non laitiers	tête	55,92	31,93	34,03	0,84	16,49	61,79	44,64
dont ovins et caprins	tête	0,08	0,54	0,38	6,40	17,05	2,83	6,95
dont porcs	tête	70,25	75,55	74,14	0,22	24,76	16,42	6,05
dont volailles	tête	12,71	7,92	7,75	0,01	1,25	25,83	3,38
Bilan								
Total capitaux	€	1 066 449	2 280 870	1 262 300	107 465	434 301	492 329	1 631 495
Total capitaux fixes	€	911 655	1 947 847	1 089 054	92 121	288 528	312 436	1 450 778
Terres, cultures permanentes & quotas (Part des terres en propriété)	€	584 343	1 526 805	715 428	46 249	208 056	52 478	1 310 242
	%	28,6 %	67,7 %	31,6 %	48,8 %	60,1 %	13,0 %	78,9 %
Bâtiments	€	155 928	247 802	152 176	19 427	32 227	83 517	51 708
Matériel	€	91 826	155 384	169 699	21 478	17 846	93 360	71 227
Animaux reproducteurs	€	73 765	17 399	31 556	4 968	30 399	70 428	17 601
Actif circulant	€	154 795	333 024	173 245	15 344	145 773	179 892	180 718
Stocks de produits agricoles	€	6 696	38 297	15 263	692	1 156	22 934	7 810
Cheptel non-reproducteur	€	73 617	58 593	46 871	10 154	23 644	45 367	59 816
Créances, disponibilité et avances aux cultures	€	74 482	236 135	111 112	4 497	120 973	111 592	113 092
Fonds propres	€	832 857	982 386	945 778	107 462	416 851	262 410	1 594 593
Endettement	€	233 592	1 298 484	316 522	3	17 449	229 918	36 903
dont Dettes à long ou moyen terme	€	209 585	1 167 516	220 782	0	13 077	155 372	21 515
dont Dettes à court terme	€	24 007	130 968	95 740	3	4 373	74 547	15 388
Investissement corporel (acquisitions - cessions)	€	42 127	49 294	62 364	1 419	4 455	45 150	28 113
Taux d'endettement (Dettes/Actif)	%	21,9 %	56,9 %	25,1 %	0,0 %	4,0 %	46,7 %	2,3 %
Total Produits courants	€	305 862	362 141	437 536	27 441	113 060	276 276	136 487
Production végétale	€	88 053	126 006	135 559	7 019	27 250	77 879	47 638
dont céréales	€	27 628	59 616	71 152	1 239	12 485	50 493	29 494
dont légumes et fleurs	€	14 771	2 436	2 515	361	1 087	4 110	0
dont vignes	€	0	0	237	445	823	519	0
dont cultures fourragères	€	3 694	18 350	24 698	1 254	2 457	1 499	13 033
dont vergers	€	254	657	364	509	3 747	1 914	0
Production animale	€	184 396	151 610	202 826	16 107	64 990	147 569	59 406
dont bovins lait	€	64 989	13 671	65 998	105	3 494	54 900	9 719
dont bovins viande	€	40 577	25 320	25 287	380	12 123	37 391	34 468
dont ovins et caprins	€	45	259	149	1 788	9 108	1 776	4 841
dont porcs	€	53 090	92 821	86 209	205	24 406	14 632	4 972
dont volailles	€	11 997	3 155	11 648	15	163	22 306	4 682
Subventions d'exploitation	€	23 841	41 167	57 923	4 034	17 516	40 814	28 510
dont aides découplées	€	17 625	31 640	39 836	2 226	11 589	26 037	20 778
dont subventions aux cultures	€	0	0	0	244	349	893	212
dont subventions aux productions animales	€	3 933	3 401	0	224	2 253	5 283	0
dont aides au développement rural	€	1 670	4 066	7 887	1 074	3 110	6 559	4 320
dont subvention zones défavorisées	€	182	0	1 694	537	793	4 156	896
Total Charges	€	240 923	339 487	395 592	16 973	73 554	234 080	104 750
Charges spécifiques végétaux	€	33 855	36 474	47 686	1 485	7 093	35 320	22 493
dont semences et plants	€	12 281	9 350	13 628	359	1 970	9 078	3 713
dont engrais et amendements	€	9 912	10 812	16 383	691	3 484	15 332	12 421
dont produits phytosanitaires	€	10 543	10 010	13 206	289	1 327	10 770	5 328
Charges spécifiques animaux	€	101 253	109 592	110 641	5 384	32 215	56 499	33 937
dont aliments pour herbivores	€	40 142	35 709	39 553	3 394	15 468	26 794	19 783
dont aliments pour granivores	€	42 964	65 091	55 292	1 443	13 108	23 757	7 139
Charges spécifiques aux activités non agricoles	€	2 228	11 463	8 460	478	889	1 360	4
Frais généraux	€	49 575	74 494	96 507	4 491	15 659	77 301	26 123
dont entretien bât. & matériels	€	14 395	35 509	35 018	1 257	4 895	22 217	10 797
dont énergie	€	11 838	11 845	28 310	2 074	5 070	14 421	5 838
dont sous-traitance (trav. par tiers)	€	18 693	15 612	15 806	386	2 497	22 964	5 864
Amortissements	€	29 910	36 286	46 314	3 256	5 678	38 154	10 995
Fermeage	€	15 247	16 945	31 785	613	2 383	14 450	4 308
Personnel	€	3 155	25 725	47 750	1 266	9 239	6 949	5 313
Charges financières	€	5 700	28 509	6 447	1	400	4 047	1 578
Soldes intermédiaires de gestion								
Total Production brute	€	282 021	320 974	379 613	23 407	95 544	235 462	107 977
- Consommations intermédiaires	€	186 911	232 023	263 295	11 837	55 854	170 479	82 556
- Frais spécifiques	€	137 336	157 529	166 788	7 346	40 196	93 178	56 433
- Frais généraux	€	49 575	74 494	96 507	4 491	15 659	77 301	26 123
+ Balance subventions d'exploitation & taxes	€	21 583	37 305	58 234	3 673	17 585	38 339	25 986
Valeur ajoutée brute d'exploitation	€	116 692	126 256	174 552	15 243	57 274	103 322	51 408
+ Balance subv. & taxes sur investissement	€	74	244	2 521	26	171	2 007	3 978
- Facteurs externes	€	24 102	71 178	85 982	1 880	12 022	25 446	11 199
- Salaires payés	€	3 155	25 725	47 750	1 266	9 239	6 949	5 313
- Fermeage	€	15 247	16 945	31 785	613	2 383	14 450	4 308
Revenu brut d'exploitation	€	92 665	55 322	86 048	13 390	45 424	79 882	44 186
- Amortissements	€	29 910	36 286	46 314	3 256	5 678	38 154	10 995
Revenu net d'exploitation	€	62 755	19 036	39 734	10 134	39 746	41 728	33 191
Ratios d'activité								
Productivité globale (production brute / charges)	%	117,0 %	95,0 %	96,0 %	138,0 %	130,0 %	101,0 %	103,0 %
Dettes / production brute	%	82,8 %	404,5 %	83,4 %	0,0 %	18,3 %	97,6 %	34,2 %
Consommations intermédiaires / production brute	%	66,3 %	72,3 %	69,4 %	50,6 %	58,5 %	72,4 %	76,5 %
Taux de liquidité (actif circulant/Actif total)	%	14,5 %	14,6 %	13,7 %	14,3 %	33,6 %	36,5 %	11,1 %
Revenu brut d'exploitation par UTA non salarié	€	55 488	70 028	68 292	14 398	39 846	51 206	36 517
Revenu net d'exploitation par UTA non salarié	€	37 578	24 096	31 535	10 897	34 865	26 749	27 431
Charges de personnel par UTA salariée	€	24 269	45 132	32 483	9 738	17 767	21 716	21 252
Fermeage payé par ha de SAU loué	€	332	510	322	133	65	138	340
Charges spécifiques aux végétaux par ha	€	526	355	331	165	77	294	374
dont engrais et amendements	€	154	105	114	77	38	128	207
dont produits phytosanitaires	€	164	97	92	32	14	90	89

Polyculture-Polyélevage - Exercice 2019 - Suite

Pays UE à 12 valeur moyenne par exploitation	Unités	Italie	Luxembourg	Pays-Bas	Portugal	Royaume-Uni	UE à 12
Nombre d'exploitations dans l'échantillon	nb	500-1000	40-100	40-100	100-200	200-500	//
Nombre exploitations représentées	nb	24 436	132	1 611	13 888	8 261	156 937
Caractéristiques physiques							
Nombre d'unité de travail annuel	UTA	1,41	1,27	1,81	1,52	2,07	1,75
dont : UTA non salariées	UTA	1,22	0,99	1,46	1,35	1,33	1,28
Superficie agricole utilisée (en ha)	ha	27,55	88,29	33,57	21,19	151,46	78,96
dont Surface en céréales	ha	8,86	30,88	3,08	1,06	54,22	29,99
dont Surface autres cultures de plein champ	ha	2,03	10,46	6,95	0,15	10,26	7,93
dont Surface de prairies permanentes	ha	5,88	34,20	9,71	10,93	52,03	22,69
dont Surface fourragère	ha	13,45	45,69	20,09	12,00	76,98	36,01
dont Surfaces en vignes	ha	0,45	0,24	0,00	0,62	0,00	0,22
dont Surfaces en vergers	ha	0,56	0,00	0,11	1,59	0,06	0,61
Effectifs animaux (en tête)	tête	22,84	89,32	233,75	9,07	132,06	79,23
dont vaches laitières	tête	4,43	9,62	30,67	0,00	3,64	10,13
dont bovins non laitiers	tête	12,01	47,71	33,52	4,25	66,81	30,15
dont ovins et caprins	tête	1,52	0,03	4,30	3,92	24,10	5,35
dont porcs	tête	3,82	29,27	118,68	0,56	24,88	24,32
dont volailles	tête	0,51	2,27	46,58	0,25	12,44	8,90
Bilan							
Total capitaux	€	367 619	1 151 642	2 786 428	80 843	2 414 429	692 861
Total capitaux fixes	€	255 124	963 743	2 465 161	65 988	2 215 418	562 385
Terres, cultures permanentes & quotas (Part des terres en propriété)	€	193 194	534 369	1 958 199	39 175	1 943 434	379 874
	%	41,5 %	40,4 %	65,2 %	87,8 %	65,1 %	43,0 %
Bâtiments	€	33 381	198 442	303 197	9 662	67 755	71 140
Matériel	€	16 910	195 630	131 318	12 251	159 082	72 679
Animaux reproducteurs	€	11 639	35 303	72 447	4 899	45 147	32 552
Actif circulant	€	112 495	187 899	321 268	14 856	199 011	130 475
Stocks de produits agricoles	€	5 220	3 481	26 514	2 546	36 326	11 934
Cheptel non-reproducteur	€	14 628	30 500	80 307	6 338	69 058	33 070
Créances, disponibilité et avances aux cultures	€	92 648	153 918	214 446	5 971	93 628	85 471
Fonds propres	€	363 862	904 992	2 032 114	79 547	2 128 033	537 634
Endettement	€	3 757	247 550	754 315	1 296	286 396	155 227
dont Dettes à long ou moyen terme	€	3 521	213 520	677 654	371	205 286	114 861
dont Dettes à court terme	€	236	34 031	76 661	925	81 111	40 366
Investissement corporel (acquisitions - cessions)	€	966	74 011	67 974	1 508	49 492	26 780
Taux d'endettement (Dettes/Actif)	%	1,0 %	21,5 %	27,1 %	1,6 %	11,9 %	17,6 %
Total Produits courants	€	84 827	251 301	503 337	24 975	292 596	199 111
Production végétale	€	28 868	66 476	89 196	9 927	119 445	60 573
dont céréales	€	9 674	30 834	3 606	700	65 422	31 280
dont légumes et fleurs	€	2 443	3 923	20 214	1 904	684	2 743
dont vignes	€	3 160	1 865	0	1 704	0	942
dont cultures fourragères	€	6 165	4 037	13 118	1 366	27 589	7 993
dont vergers	€	1 363	0	1 535	3 049	56	1 438
Production animale	€	33 483	101 718	378 521	7 756	102 953	97 778
dont bovins lait	€	12 861	24 978	106 259	0	9 588	28 862
dont bovins viande	€	9 064	30 281	31 789	2 630	47 875	20 438
dont ovins et caprins	€	756	4	406	1 498	13 809	2 661
dont porcs	€	2 109	37 674	153 059	392	10 121	24 813
dont volailles	€	180	2 498	55 424	143	7 838	8 338
Subventions d'exploitation	€	11 396	53 254	14 626	6 853	44 576	27 370
dont aides découplées	€	7 208	22 687	12 229	3 265	36 462	18 456
dont subventions aux cultures	€	443	91	0	4	0	343
dont subventions aux productions animales	€	662	0	0	775	763	1 812
dont aides au développement rural	€	3 008	25 677	1 805	2 777	7 280	4 502
dont subvention zones défavorisées	€	1 032	10 610	0	1 176	179	1 653
Total Charges	€	50 163	213 992	417 474	13 447	274 939	166 512
Charges spécifiques végétaux	€	7 704	30 614	31 629	1 769	45 817	22 449
dont semences et plants	€	2 165	9 054	13 107	696	9 076	6 013
dont engrais et amendements	€	2 871	10 075	4 705	540	18 531	8 693
dont produits phytosanitaires	€	1 435	8 083	9 866	342	13 265	6 289
Charges spécifiques animaux	€	14 971	48 731	209 370	4 024	75 710	48 210
dont aliments pour herbivores	€	10 960	12 392	52 891	2 103	45 561	21 215
dont aliments pour granivores	€	2 511	26 716	122 434	1 122	16 598	20 551
Charges spécifiques aux activités non agricoles	€	2 885	102	1 766	41	2 031	2 611
Frais généraux	€	11 699	52 908	87 169	2 899	71 405	44 503
dont entretien bât. & matériels	€	2 144	21 594	26 470	829	20 533	14 103
dont énergie	€	5 437	10 474	18 665	1 521	16 361	11 142
dont sous-traitance (trav. par tiers)	€	1 314	11 334	21 201	285	15 471	10 094
Amortissements	€	5 633	56 254	45 232	2 775	37 927	22 112
Fermage	€	2 646	12 800	12 068	65	12 222	10 519
Personnel	€	4 552	7 924	12 461	1 863	21 553	12 849
Charges financières	€	72	4 657	17 780	10	8 274	3 257
Soldes intermédiaires de gestion	€						
Total Production brute	€	73 431	198 047	488 711	18 122	248 020	171 741
- Consommations intermédiaires	€	37 260	132 356	329 934	8 734	194 963	117 774
- Frais spécifiques	€	25 561	79 448	242 765	5 835	123 558	73 270
- Frais généraux	€	11 699	52 908	87 169	2 899	71 405	44 503
+ Balance subventions d'exploitation & taxes	€	11 281	65 291	10 777	6 553	44 007	26 527
Valeur ajoutée brute d'exploitation	€	47 452	130 983	169 555	15 941	97 064	80 494
+ Balance subv. & taxes sur investissement	€	388	3 564	2 245	440	757	1 124
- Facteurs externes	€	7 270	25 382	42 309	1 938	42 049	26 625
- Salaires payés	€	4 552	7 924	12 461	1 863	21 553	12 849
- Fermage	€	2 646	12 800	12 068	65	12 222	10 519
Revenu brut d'exploitation	€	40 570	109 165	129 491	14 443	55 773	54 207
- Amortissements	€	5 633	56 254	45 232	2 775	37 927	22 112
Revenu net d'exploitation	€	34 937	52 911	84 259	11 668	17 846	32 095
Ratios d'activité							
Productivité globale (production brute / charges)	%	146,0 %	93,0 %	117,0 %	135,0 %	90,0 %	118,5 %
Dettes / production brute	%	5,1 %	125,0 %	154,3 %	7,2 %	115,5 %	55,7 %
Consommations intermédiaires / production brute	%	50,7 %	66,8 %	67,5 %	48,2 %	78,6 %	62,0 %
Taux de liquidité (actif circulant/Actif total)	%	30,6 %	16,3 %	11,5 %	18,4 %	8,2 %	18,8 %
Revenu brut d'exploitation par UTA non salarié	€	33 254	110 268	88 692	10 699	41 935	41 008
Revenu net d'exploitation par UTA non salarié	€	28 637	53 445	57 712	8 643	13 418	24 568
Charges de personnel par UTA salariée	€	23 958	28 300	34 614	11 644	29 126	21 685
Fermage payé par ha de SAU loué	€	164	243	1 033	25	231	184
Charges spécifiques aux végétaux par ha	€	280	347	942	83	303	256
dont engrais et amendements	€	104	114	140	25	122	99
dont produits phytosanitaires	€	52	92	294	16	88	66

3 POUR EN SAVOIR PLUS

Publications nationales

« RICA Europe – Principaux résultats 2018 »

Agrete Chiffres et données n° 10
novembre 2020

Résultats économiques des exploitations en 2019 – Les résultats économiques des exploitations agricoles reculent légèrement en 2019

Agrete Primeur n° 7
décembre 2020

« Rapports présentés à la Commission des comptes de l'agriculture de la Nation - Session du 16 décembre 2020 »

Les Dossier Agreste n° 2020-3
décembre 2020

« RICA France – Chiffres clés 2019 »

Agrete Chiffres et données n° 2
février 2021

Publications régionales

« RICA 2019 - Résultats économiques des exploitations agricoles en 2019 »

DRAAF Normandie
mars 2021

« RICA 2019 – 2019, une année plus favorable pour certaines orientations technico-économiques de Bourgogne-Franche-Comté »

DRAAF Bourgogne-Franche-Comté
mars 2021

« RICA 2019 – Production, subventions, charges et revenu des moyennes et grandes exploitations en 2019 »

DRAAF Auvergne-Rhône-Alpes
mai 2021

« Résultats économiques des exploitations agricoles de la région Provence-Alpes-Côte-d'Azur en 2019 »

DRAAF Provence-Alpes-Côte-d'Azur
juin 2021

« RICA 2019 - Amélioration du résultat dans les élevages porcins et laitiers »

DRAAF Pays-de-la-Loire
août 2021

Les données ayant servi à l'élaboration de cette publication sont disponibles sur le site de la Commission européenne relatif au Réseau d'information comptable agricole (RICA) :

<https://agridata.ec.europa.eu/extensions/FADNPublicDatabase/FADNPublicDatabase.html>.

www.agreste.agriculture.gouv.fr

Ministère de l'Agriculture et de l'Alimentation
Secrétariat général
Service de la statistique et de la prospective
3 rue Barbet de Jouy
75349 Paris

Directrice de la publication : Corinne Prost
Composition : Desk (www.desk53.com.fr)
Dépôt légal : À parution
ISSN : 2726-6605
© Agreste 2021

agreste.agriculture.gouv.fr

AGRICULTURE.GOUV.FR



ALIMENTATION.GOUV.FR

