

## CONJONCTURE LAIT DE VACHE



### France

## Tableau de bord hebdomadaire

2021 – n°52

### Collecte brute

Collecte de la semaine n°52 /2021

Du 27 décembre 2021 au 2 janvier 2022

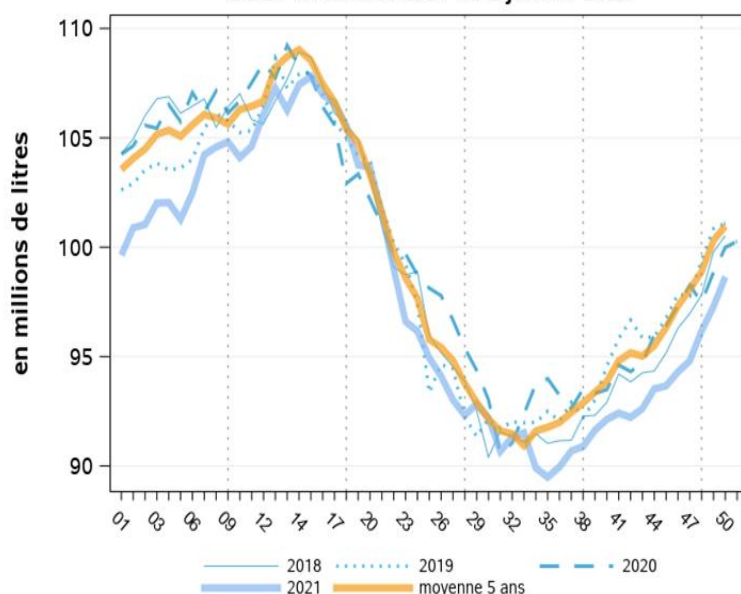
Régions	N-1 (%)	S-1 (%)
Auvergne-Rhône-Alpes	-4,6	0,1
Bourgogne-Franche-Comté	-7,3	2,7
Bretagne	-1,1	1,0
Centre-Val de Loire	1,6	1,9
Grand Est	-0,4	1,2
Hauts-de-France IDF	-1,9	3,0
Normandie	-1,3	1,4
Nouvelle-Aquitaine	-4,8	0,0
Occitanie PACA	-2,4	2,4
Pays-de-la-Loire	1,8	1,5
<b>FRANCE</b>	<b>-1,6</b>	<b>1,4</b>

Source : FranceAgriMer/sondage hebdomadaire

### Collecte hebdomadaire des dernières années

Collecte de la semaine n°52 / 2021

Du 27 décembre 2021 au 2 janvier 2022



Source : FranceAgriMer/sondage hebdomadaire

### Collecte mensuelle, taux de matière grasse et protéique de janvier à fin octobre

	Collecte			Taux matière(g/l)					
	(1000 l)		N/N-1	grasse		écart N/N-1	protéique		écart N/N-1
	2020	2021		2020	2021		2020	2021	
janvier	2 118 752	2 043 695	-3,5%	42,80	43,38	0,58	34,00	34,17	0,17
février	2 011 444	1 881 294	-6,5%	42,36	42,74	0,38	33,73	33,69	-0,04
mars	2 166 892	2 129 367	-1,7%	42,42	42,44	0,02	33,95	33,74	-0,21
avril	2 119 444	2 121 914	0,1%	41,31	41,71	0,40	33,79	33,98	0,19
mai	2 111 473	2 172 191	2,9%	40,67	41,24	0,57	33,37	33,79	0,42
juin	1 959 556	1 973 938	0,7%	40,62	40,57	-0,05	33,09	32,93	-0,16
juillet	1 951 976	1 918 100	-1,7%	40,33	40,70	0,37	32,88	32,60	-0,28
août	1 849 084	1 868 693	1,1%	40,45	40,97	0,52	32,67	32,95	0,28
septembre	1 816 015	1 770 978	-2,5%	41,54	41,53	-0,01	33,62	33,31	-0,31
octobre	1 893 137	1 857 474	-1,9%	43,21	42,85	-0,36	34,56	34,31	-0,25
novembre	1 875 229	.	.	43,25	.	.	34,52	.	.
décembre	1 993 608	.	.	43,36	.	.	34,39	.	.
<b>Cumul fin M-1</b>	<b>19 997 773</b>	<b>19 737 644</b>	<b>-1,3%</b>	<b>41,57</b>	<b>41,81</b>	<b>0,24</b>	<b>33,57</b>	<b>33,55</b>	<b>-0,02</b>
<b>Cumul fin déc.</b>	<b>23 866 610</b>	<b>19 737 644</b>	<b>-17,3%</b>	<b>41,86</b>	<b>41,81</b>	<b>-0,05</b>	<b>33,71</b>	<b>33,55</b>	<b>-0,17</b>

**Collecte mensuelle biologique, taux de matière grasse et protéique de janvier à fin octobre**

	Collecte bio			Taux matière(g/l)					
	(1000 l)			grasse			protéique		
	2020	2021	% N/N-1	2020	2021	écart N/N-1	2020	2021	écart N/N-1
janvier	89 662	95 868	6,9%	41,96	42,64	0,68	32,29	32,55	0,26
février	86 358	89 049	3,1%	41,28	41,64	0,36	31,84	31,87	0,03
mars	97 307	108 126	11,1%	41,40	41,42	0,02	32,40	32,39	-0,01
avril	103 283	115 039	11,4%	40,59	40,88	0,29	33,21	33,29	0,08
mai	104 499	122 431	17,2%	40,47	40,97	0,50	32,91	33,46	0,55
juin	94 768	110 150	16,2%	40,35	40,57	0,22	32,39	32,44	0,05
juillet	91 533	103 641	13,2%	39,92	40,64	0,72	32,00	31,92	-0,08
août	83 782	99 688	19,0%	39,81	40,83	1,02	31,57	32,36	0,79
septembre	83 123	92 356	11,1%	41,09	41,40	0,31	32,77	32,85	0,08
octobre	88 873	97 397	9,6%	42,70	42,70	0,00	33,66	33,72	0,06
novembre	91 632	.	.	42,51	.	.	33,47	.	.
décembre	95 961	.	.	42,72	.	.	33,09	.	.
<b>Cumul fin M-1</b>	<b>923 188</b>	<b>1 033 745</b>	<b>12,0%</b>	<b>40,96</b>	<b>41,37</b>	<b>0,41</b>	<b>32,50</b>	<b>32,69</b>	<b>0,18</b>
<b>Cumul fin déc.</b>	<b>1 110 781</b>	<b>1 033 745</b>	<b>-6,9%</b>	<b>41,23</b>	<b>41,37</b>	<b>0,14</b>	<b>32,63</b>	<b>32,69</b>	<b>0,05</b>

Source : FranceAgriMer/SSP/enquête mensuelle laitière

**Répartition de la collecte et prix réel (base 100 en janvier 2017) de janvier à fin octobre**

	%conventionnelle*		%AOP/IGP		%bio		Indice prix conventionnel*			Indice prix AOP/IGP		
	2020	2021	2020	2021	2020	2021	2020	2021	% N/N-1	2020	2021	% N/N-1
0	.	.	.	.	.	.	106,3	104,5	-1,7%	111,7	114,0	2,1%
janvier	79,00	78,20	16,80	17,10	4,20	4,70	105,4	103,3	-2,0%	110,8	112,4	1,4%
février	78,80	77,30	16,90	0,18	4,30	4,70	103,7	101,8	-1,8%	109,1	111,2	1,9%
mars	78,50	77,60	0,17	17,30	4,50	5,10	101,5	104,1	2,6%	106,2	112,2	5,6%
avril	78,00	77,20	17,10	17,40	4,90	5,40	99,1	103,6	4,5%	108,7	112,9	3,9%
mai	77,40	76,30	17,70	18,10	4,90	5,60	99,3	104,4	5,1%	109,2	114,5	4,9%
juin	78,30	77,30	16,90	17,10	4,80	5,60	100,0	106,3	6,3%	110,0	116,5	5,9%
juillet	78,70	77,70	16,60	16,90	4,70	5,40	101,6	108,9	7,2%	109,3	117,8	7,8%
août	79,30	78,10	16,20	16,60	4,50	5,30	104,7	.	.	113,4	.	.
septembre	79,30	78,40	16,10	16,40	4,60	5,20	107,1	.	.	117,6	.	.
octobre	79,40	.	15,90	.	4,70	.	105,2	.	.	114,6	.	.
novembre	79,00	.	16,10	.	4,90	.	105,6	.	.	114,6	.	.
décembre	78,90	.	16,30	.	4,80	.	.	.	.	.	.	.
<b>Cumul fir</b>	<b>78,67</b>	<b>77,57</b>	<b>15,04</b>	<b>15,23</b>	<b>4,61</b>	<b>5,22</b>	<b>103,1</b>	<b>104,6</b>	<b>1,5%</b>	<b>111,0</b>	<b>113,9</b>	<b>2,7%</b>

Source : FranceAgriMer/SSP/enquête mensuelle laitière

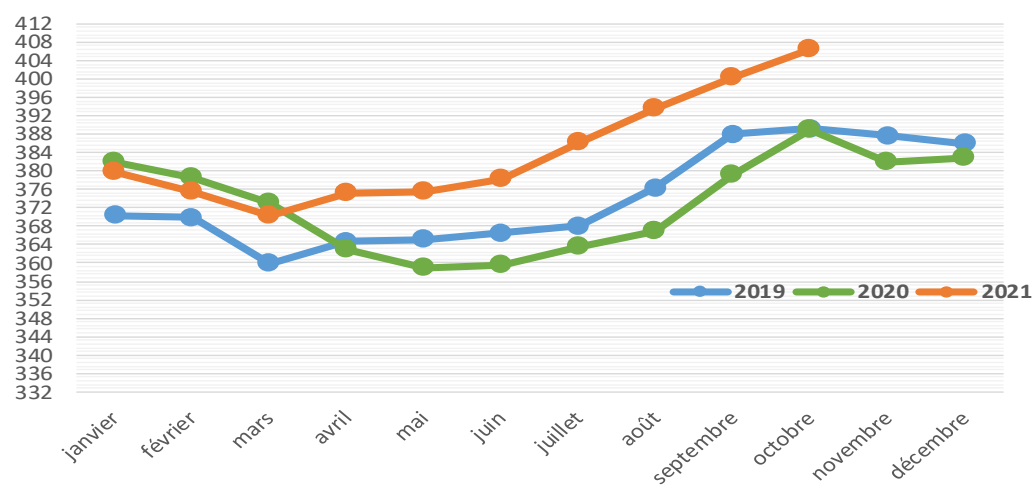
\*Estimation avec hypothèse de non recoupement entre collecte AOP /IGP et la collecte biologique

**Prix du lait****Prix standard 38/32 payé aux producteurs tous laits et lait conventionnel de janvier à fin octobre**

	Prix (€/1000l)							Prix Conventionnel* (€/1000l)					
	prix standard 38/32			prix réel				prix standard			prix réel		
	2020	2021	N/N-1	2020	2021	N/N-1	2020	2021	N/N-1	2020	2021	N/N-1	
janvier	352,88	347,46	-1,5%	381,77	379,76	-0,5%	334,70	325,70	-2,7%	364,40	358,30	-1,7%	
février	352,34	348,27	-1,2%	378,53	375,44	-0,8%	334,00	326,20	-2,3%	361,20	354,00	-2,0%	
mars	344,40	343,25	-0,3%	372,87	370,20	-0,7%	326,60	321,70	-1,5%	355,50	349,30	-1,7%	
avril	338,73	348,43	2,9%	363,02	375,26	3,4%	323,40	330,20	2,1%	347,90	357,10	2,6%	
mai	337,85	351,24	4,0%	358,91	375,59	4,6%	319,90	331,50	3,6%	339,70	355,50	4,7%	
juin	340,44	361,61	6,2%	359,59	378,35	5,2%	321,50	342,30	6,5%	340,20	358,20	5,3%	
juillet	346,34	371,89	7,4%	363,49	386,23	6,3%	325,80	351,00	7,7%	342,60	364,50	6,4%	
août	351,44	375,21	6,8%	367,02	393,52	7,2%	332,90	355,60	6,8%	348,20	373,10	7,2%	
septembre	353,87	377,93	6,8%	379,15	400,23	5,6%	334,20	358,00	7,1%	358,90	379,30	5,7%	
octobre	353,32	376,28	6,5%	389,06	406,39	4,5%	332,20	356,70	7,4%	367,30	386,50	5,2%	
novembre	347,30	.	.	381,87	.	.	325,70	.	.	360,50	.	.	
décembre	349,05	.	.	382,85	.	.	327,90	.	.	361,80	.	.	
<b>Cumul fin M-1</b>	<b>346,96</b>	<b>359,47</b>	<b>3,6%</b>	<b>371,21</b>	<b>383,51</b>	<b>3,3%</b>	<b>328,52</b>	<b>339,89</b>	<b>3,5%</b>	<b>352,59</b>	<b>363,58</b>	<b>3,1%</b>	
<b>Cumul fin déc.</b>	<b>347,16</b>	<b>359,47</b>	<b>3,5%</b>	<b>373,02</b>	<b>383,51</b>	<b>2,8%</b>	<b>328,52</b>	<b>339,89</b>	<b>3,5%</b>	<b>352,59</b>	<b>363,58</b>	<b>3,1%</b>	

Source : FranceAgriMer/SSP/enquête mensuelle laitière

## Prix réel (euros/1000 litres)



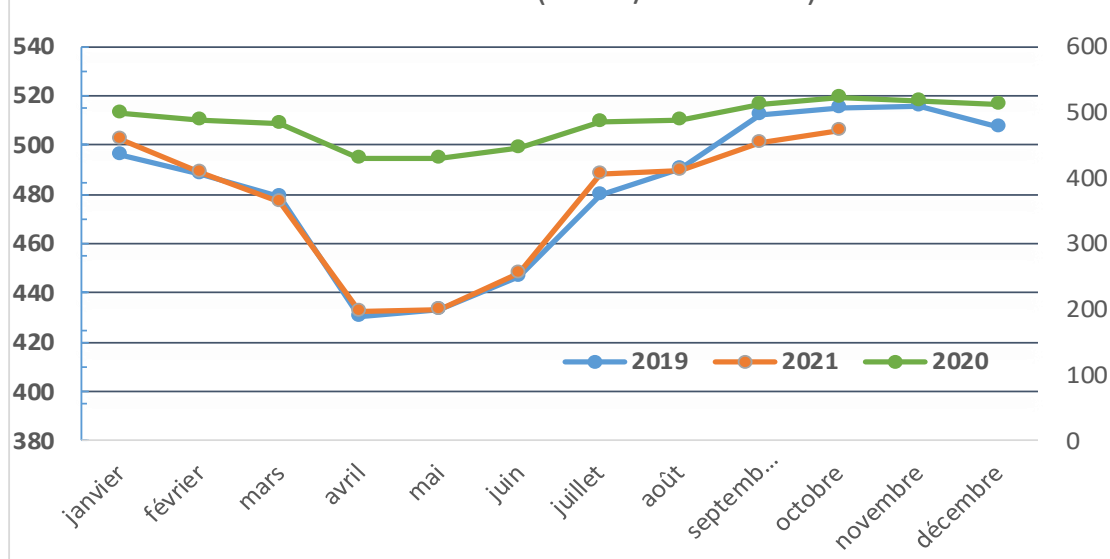
Source : FranceAgriMer/SSP/enquête mensuelle laitière

## Prix lait bio payé aux producteurs de janvier à fin octobre

	Prix bio(€/1000l)					
	prix standard 38/32			prix réel		
	2020	2021	N/N-1	2020	2021	N/N-1
janvier	479,53	479,50	0,0%	498,57	502,66	0,8%
février	475,00	474,89	0,0%	488,27	489,20	0,2%
mars	464,31	459,81	-1,0%	481,62	477,23	-0,9%
avril	408,23	408,38	0,0%	429,11	432,52	0,8%
mai	411,18	408,75	-0,6%	431,14	433,01	0,4%
juin	430,27	431,65	0,3%	445,66	447,81	0,5%
juillet	475,49	476,21	0,2%	485,53	488,34	0,6%
août	479,78	472,05	-1,6%	486,88	489,54	0,5%
septembre	492,34	479,90	-2,5%	510,88	501,33	-1,9%
octobre	491,51	474,70	-3,4%	523,82	506,00	-3,4%
novembre	486,61	.	.	516,56	.	.
décembre	483,91	.	.	512,15	.	.
<b>Cumul fin M-1</b>	<b>458,66</b>	<b>454,19</b>	<b>-1,0%</b>	<b>476,17</b>	<b>474,44</b>	<b>-0,4%</b>
<b>Cumul fin déc.</b>	<b>463,15</b>	<b>454,19</b>	<b>-1,9%</b>	<b>482,61</b>	<b>474,44</b>	<b>-1,7%</b>

Source : FranceAgriMer/SSP/enquête mensuelle laitière

## Prix réel bio (euros/1000 litres)



Source : FranceAgriMer/SSP/enquête mensuelle laitière

## Par Région

### Collecte et prix standard 38 / 32 et prix réel de janvier à fin octobre

	Collecte (1000 L)					Prix Standard 38/32 (Euros/1000L)					Prix réel (Euros/1000L)				
	oct.		Cumul fin oct.		N/N-1	oct.		Cumul fin oct.		N/N-1	oct.		Cumul fin oct.		N/N-1
	2020	2021	2020	2021		2020	2021	2020	2021		2020	2021	2020	2021	
AUVERGNE-RHONE-ALPES	190 792	186 505	2 067 573	2 032 936	-1,7%	392,18	413,62	379,33	393,93	3,8%	425,13	436,42	401,86	413,96	3,0%
BOURGOGNE-FRANCHE-COMTE	123 578	122 596	1 354 895	1 368 000	1,0%	464,17	482,42	445,89	469,33	5,3%	515,95	506,87	481,39	496,58	3,2%
BRETAGNE	438 125	434 953	4 517 279	4 507 958	-0,2%	335,68	361,13	331,39	343,43	3,6%	366,35	389,48	350,23	363,31	3,7%
CENTRE-VAL DE LOIRE	33 212	32 877	358 082	350 201	-2,2%	354,84	375,62	347,28	356,80	2,7%	391,93	407,46	372,74	380,13	2,0%
GRAND EST	178 897	171 098	1 945 651	1 883 074	-3,2%	343,35	364,38	339,71	350,09	3,1%	373,33	392,49	360,05	371,02	3,0%
HAUTS-DE-FRANCE	182 150	173 427	1 926 337	1 864 996	-3,2%	341,18	361,26	330,73	341,83	3,4%	365,91	381,48	347,80	359,26	3,3%
ILE DE FRANCE	2 975	2 888	32 157	30 993	-3,6%	378,22	388,03	371,77	377,11	1,4%	400,30	411,12	379,52	390,45	2,9%
NORMANDIE	308 846	305 812	3 210 077	3 218 264	0,3%	337,53	358,80	334,30	345,52	3,4%	381,96	397,82	366,06	378,93	3,5%
NOUVELLE-AQUITAINE	77 219	75 009	849 471	814 587	-4,1%	336,15	365,01	330,10	345,08	4,5%	370,88	398,26	351,94	369,08	4,9%
OCCITANIE	50 359	48 834	563 800	542 046	-3,9%	354,10	377,80	344,31	354,84	3,1%	382,94	405,04	361,23	372,68	3,2%
PACA	1 205	1 110	13 461	12 755	-5,2%	368,45	0,00	351,11	208,45	-40,6%	401,78	0,00	369,61	219,72	-40,6%
PAYS-DE-LA-LOIRE	305 780	302 365	3 158 993	3 111 831	-1,5%	342,36	367,56	339,23	351,82	3,7%	383,08	404,34	368,29	379,85	3,1%
<b>FRANCE</b>	<b>1 893 138</b>	<b>1 857 474</b>	<b>19 997 776</b>	<b>19 737 641</b>	<b>-1,3%</b>	<b>362,35</b>	<b>351,30</b>	<b>353,76</b>	<b>353,18</b>	<b>-0,2%</b>	<b>396,63</b>	<b>377,57</b>	<b>375,89</b>	<b>374,58</b>	<b>-0,3%</b>

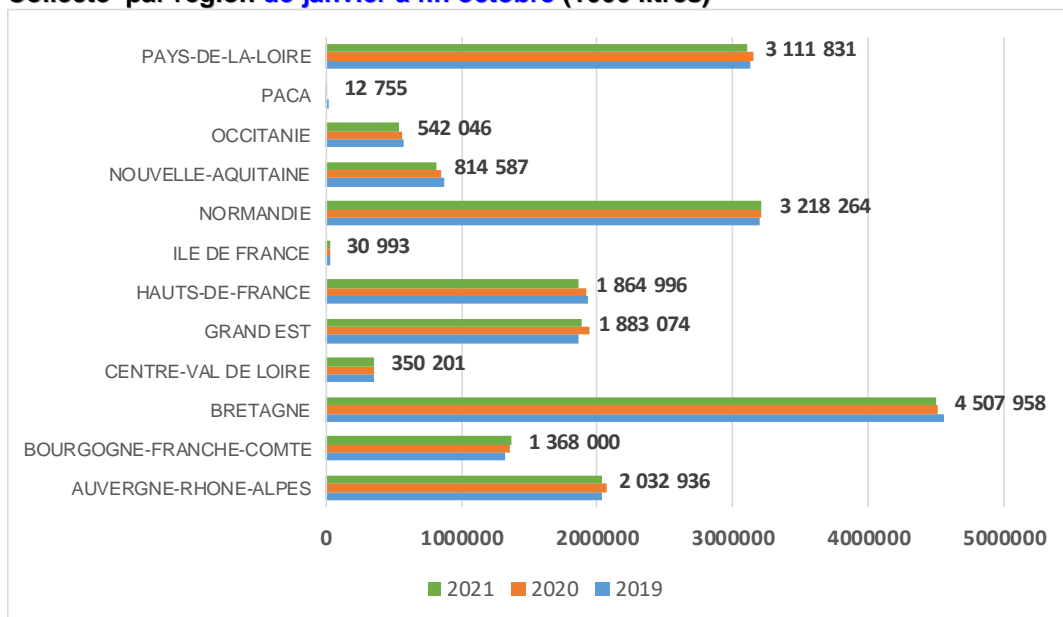
Source : FranceAgriMer/SSP/enquête mensuelle laitière

### Taux de matière grasse et taux de matière protéique de janvier à fin octobre

	Taux de matière grasse g/L					Taux de matière protéique G/L				
	oct.		Cumul fin oct.		N/N-1	oct.		Cumul fin oct.		N/N-1
	2020	2021	2020	2021		2020	2021	2020	2021	
AUVERGNE-RHONE-ALPES	42,61	41,90	40,77	41,08	0,31	34,86	34,53	33,73	33,69	-0,04
BOURGOGNE-FRANCHE-COMTE	41,61	41,52	39,71	40,16	0,45	35,10	34,95	34,01	34,06	0,05
BRETAGNE	43,53	43,18	41,96	42,15	0,19	34,20	34,02	33,16	33,19	0,03
CENTRE-VAL DE LOIRE	43,81	43,06	42,07	42,13	0,06	34,86	34,68	33,82	33,74	-0,08
GRAND EST	42,86	43,09	41,19	41,72	0,52	34,31	34,12	33,43	33,31	-0,13
HAUTS-DE-FRANCE	42,11	42,30	40,72	41,16	0,44	33,95	33,76	33,20	33,20	0,01
ILE DE FRANCE	41,75	41,97	40,42	40,95	0,53	33,55	33,79	32,84	32,90	0,05
NORMANDIE	43,21	42,43	41,81	41,89	0,09	34,76	34,15	33,83	33,78	-0,06
NOUVELLE-AQUITAINE	43,43	43,07	41,59	41,92	0,33	34,48	34,44	33,34	33,35	0,01
OCCITANIE	42,88	42,57	40,95	41,42	0,47	34,32	34,14	33,14	33,12	-0,02
PACA	43,62	0,00	41,23	24,95	-16,28	35,01	0,00	33,54	20,10	-13,45
PAYS-DE-LA-LOIRE	44,59	44,07	42,93	42,93	0,00	35,02	34,85	34,02	33,97	-0,05
<b>FRANCE</b>	<b>43,00</b>	<b>39,10</b>	<b>41,28</b>	<b>40,20</b>	<b>-1,07</b>	<b>34,54</b>	<b>31,45</b>	<b>33,51</b>	<b>32,37</b>	<b>-1,14</b>

(gramme/litre)

### Collecte par région de janvier à fin octobre (1000 litres)



Source : FranceAgriMer/SSP/enquête mensuelle laitière

## Par Région lait biologique

### Collecte et prix standard 38 / 32 et prix réel biologique de janvier à fin octobre

	Collecte bio(1000 L)					Prix Standard 38/32 (Euros/1000L)					Prix réel (Euros/1000L)				
	oct.		Cumul fin oct.			oct.		Cumul fin oct.			oct.		Cumul fin oct.		
	2020	2021	2020	2021	N/N-1	2020	2021	2020	2021	N/N-1	2020	2021	2020	2021	N/N-1
AUVERGNE-RHONE-ALPES	12 652	12 962	135 231	142 849	5,6%	502,99	475,85	458,26	451,83	-1,4%	527,94	500,03	467,18	466,07	-0,2%
BOURGOGNE-FRANCHE-COMTE	6 603	7 221	75 424	82 299	9,1%	539,00	528,86	521,24	531,65	2,0%	574,49	557,36	546,46	553,32	1,3%
BRETAGNE	19 788	22 162	197 766	227 408	15,0%	486,18	469,51	455,93	449,41	-1,4%	525,31	508,82	478,03	474,54	-0,7%
CENTRE-VAL DE LOIRE	593	592	5 578	6 285	12,7%	500,78	478,57	460,11	451,02	-2,0%	524,05	510,85	474,02	469,21	-1,0%
GRAND EST	8 910	9 808	97 889	107 889	10,2%	488,29	473,11	459,92	453,32	-1,4%	509,00	495,69	470,26	466,74	-0,7%
HAUTS-DE-FRANCE	3 643	4 078	41 637	45 083	8,3%	492,03	492,48	462,61	466,70	0,9%	515,73	518,61	475,72	477,12	0,3%
ILE DE FRANCE	0	0	0	0	.	.	.	.	.	.	.	.	.	.	.
NORMANDIE	9 969	10 993	103 354	113 758	10,1%	477,01	460,34	451,61	446,71	-1,1%	518,26	498,68	476,76	475,05	-0,4%
NOUVELLE-AQUITAINE	2 715	2 997	27 998	32 627	16,5%	468,19	446,25	442,22	434,77	-1,7%	497,64	477,51	451,63	451,34	-0,1%
OCCITANIE	3 996	4 460	44 596	47 777	7,1%	508,56	473,59	453,84	444,99	-1,9%	531,52	497,08	460,76	453,92	-1,5%
PACA	0	0	0	0	.	.	.	.	.	.	.	.	.	.	.
PAYS-DE-LA-LOIRE	19 708	21 856	190 613	224 688	17,9%	481,94	470,40	453,01	449,95	-0,7%	516,10	501,79	472,50	472,38	0,0%
<b>FRANCE</b>	<b>88 577</b>	<b>97 129</b>	<b>920 086</b>	<b>1 030 663</b>	<b>12,0%</b>	<b>412,08</b>	<b>397,41</b>	<b>384,90</b>	<b>381,70</b>	<b>-0,8%</b>	<b>436,67</b>	<b>422,20</b>	<b>397,78</b>	<b>396,64</b>	<b>-0,3%</b>

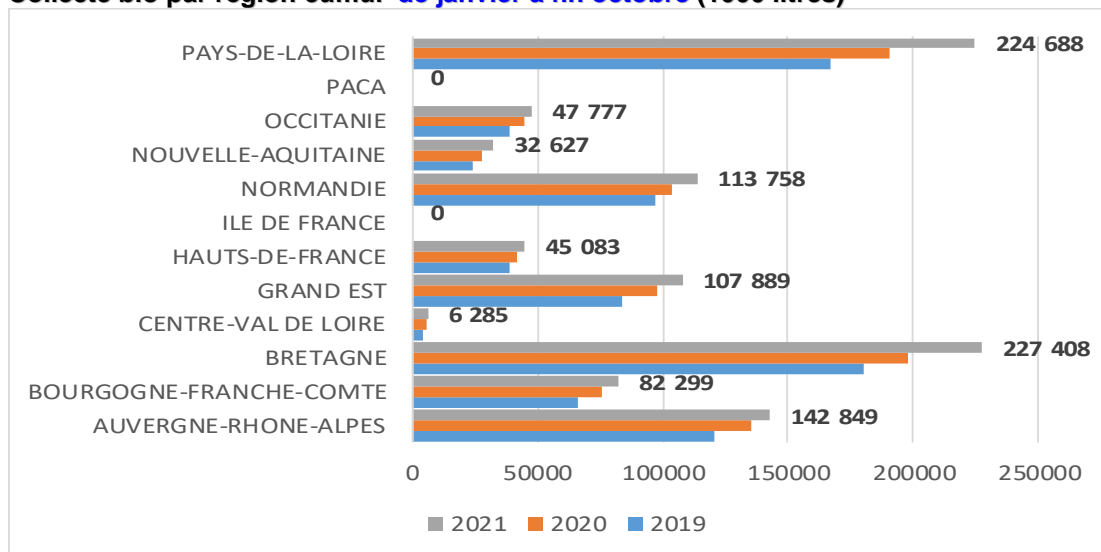
Source : FranceAgriMer/SSP/enquête mensuelle laitière

### Taux de matière grasse et taux de matière protéique de janvier à fin octobre

	Taux de matière grasse g/L					Taux de matière protéique G/L				
	oct.		Cumul fin oct.			oct.		Cumul fin oct.		
	2020	2021	2020	2021	M/M-1	2020	2021	2020	2021	M/M-1
AUVERGNE-RHONE-ALPES	41,76	41,28	39,94	40,48	0,54	33,60	33,52	32,37	32,50	0,13
BOURGOGNE-FRANCHE-COMTE	40,82	41,51	39,26	39,74	0,48	34,07	33,94	32,85	32,95	0,10
BRETAGNE	43,96	43,99	42,06	42,56	0,50	33,92	34,10	32,64	32,89	0,25
CENTRE-VAL DE LOIRE	41,98	42,09	41,05	41,06	0,01	32,96	34,17	32,25	32,80	0,55
GRAND EST	42,50	42,68	40,93	41,42	0,50	33,17	33,28	32,30	32,34	0,04
HAUTS-DE-FRANCE	42,34	42,78	40,58	40,84	0,26	32,93	33,64	31,96	32,19	0,23
ILE DE FRANCE	0,00	0,00	0,00	0,00	0,00	0,00	0,00	0,00	0,00	0,00
NORMANDIE	43,27	43,16	41,46	41,84	0,38	34,08	33,95	32,88	32,96	0,08
NOUVELLE-AQUITAINE	42,16	42,10	40,21	40,62	0,41	33,11	33,62	31,96	32,32	0,36
OCCITANIE	41,61	41,45	39,87	40,04	0,18	33,24	33,42	31,98	32,11	0,13
PACA	0,00	0,00	0,00	0,00	0,00	0,00	0,00	0,00	0,00	0,00
PAYS-DE-LA-LOIRE	42,88	42,79	41,42	41,60	0,18	33,66	33,53	32,53	32,76	0,24
<b>FRANCE</b>	<b>35,27</b>	<b>35,32</b>	<b>33,90</b>	<b>34,18</b>	<b>0,29</b>	<b>27,90</b>	<b>28,10</b>	<b>26,98</b>	<b>27,15</b>	<b>0,18</b>

Source : FranceAgriMer /SSP /d'après enquête mensuelle laitière

### Collecte bio par région cumul de janvier à fin octobre (1000 litres)



Source : FranceAgriMer /SSP /d'après enquête mensuelle laitière

## Fabrications

### Evolution des fabrications de janvier à fin octobre

Unités : 1 000 litres (lait) sinon en tonnes (\*) En équivalent beurre

collecte Fabrication	oct.			Cumul oct.		
	2020	2021	pct%	2020	2021	pct%
<b>COLLECTE - France métropolitaine</b>	<b>1 893 137</b>	<b>1 857 474</b>	<b>-1,88%</b>	<b>19 997 773</b>	<b>19 737 644</b>	<b>-1,30%</b>
Nombre de producteurs - France métropolitaine	48 618	46 633	-4,08%	492 917	473 086	-4,02%
<b>LAIT CONDITIONNE</b>	<b>250 026</b>	<b>234 172</b>	<b>-6,34%</b>	<b>2 583 559</b>	<b>2 381 509</b>	<b>-7,82%</b>
Lait pasteurisé	5 080	4 875	-4,04%	47 356	49 463	4,45%
Lait stérilisé	622	339	-45,50%	4 970	4 594	-7,57%
Lait UHT	230 776	214 204	-7,18%	2 398 701	2 182 534	-9,01%
Lait aromatisé	6 431	6 814	5,96%	53 949	62 743	16,30%
Lait infantile	7 116	7 940	11,58%	72 854	82 177	12,80%
<b>YAOURT ET DESSERT LACTE</b>	<b>173 417</b>	<b>159 963</b>	<b>-7,76%</b>	<b>1 734 221</b>	<b>1 649 662</b>	<b>-4,88%</b>
Yaourt et lait fermenté	115 042	107 051	-6,95%	1 192 840	1 125 040	-5,68%
Dessert lacté frais	54 371	49 977	-8,08%	504 157	497 003	-1,42%
Dessert lacté longue conservation	4 004	2 935	-26,70%	37 225	27 618	-25,81%
<b>CREME CONDITIONNEE</b>	<b>46 158</b>	<b>45 833</b>	<b>-0,70%</b>	<b>408 322</b>	<b>417 529</b>	<b>2,25%</b>
Crème fraîche :	17 512	17 227	-1,63%	163 888	163 729	-0,10%
- Crème fraîche à 30% et plus de MG	12 126	11 850	-2,28%	112 246	113 627	1,23%
- Crème fraîche allégée	5 386	5 377	-0,17%	51 645	50 103	-2,99%
Crème longue conservation	28 646	28 606	-0,14%	244 432	253 797	3,83%
<b>BEURRE et MGLA*</b>	<b>31 130</b>	<b>31 331</b>	<b>0,65%</b>	<b>335 578</b>	<b>331 928</b>	<b>-1,09%</b>
Beurre	27 828	27 895	0,24%	292 185	294 875	0,92%
Beurre anhydre de crème (MGLA)	2 707	2 816	4,03%	35 569	30 370	-14,62%
Butter oil	1 287	1 494	16,08%	8 897	8 830	-0,75%
<b>SPECIALITES A TARTINER</b>	<b>834</b>	<b>723</b>	<b>-13,31%</b>	<b>7 216</b>	<b>6 643</b>	<b>-7,94%</b>
<b>POUDRES DE LAIT</b>	<b>42 037</b>	<b>41 839</b>	<b>-0,47%</b>	<b>448 911</b>	<b>445 400</b>	<b>-0,78%</b>
Lait écrémé en poudre réengraissé ou non	31 332	30 287	-3,34%	341 354	339 450	-0,56%
- 0 à 1,5 % de MG	28 627	27 957	-2,34%	311 195	317 520	2,03%
- réengraissée (MG déduite)	2 705	2 331	-13,83%	30 160	21 931	-27,28%
Autres poudres de lait (1,5% et plus)	10 705	11 552	7,91%	107 557	105 949	-1,50%
-1,5 % à moins de 26 % de MG	3 250	2 937	-9,63%	31 677	27 863	-12,04%
-26 % de MG ou plus	7 455	8 615	15,56%	75 881	78 086	2,91%
<b>CONDITIONNEMENT DE POUDRES DE LAIT</b>	<b>14 506</b>	<b>13 770</b>	<b>-5,07%</b>	<b>153 490</b>	<b>135 503</b>	<b>-11,72%</b>
Poudres infantiles	11 220	.	.	34 077	40 388	18,52%
Autres poudres de lait	3 285	.	.	8 416	15 408	83,08%
<b>LAIT CONCENTRE CONDITIONNE</b>	<b>4 684</b>	<b>5 324</b>	<b>13,66%</b>	<b>53 081</b>	<b>57 733</b>	<b>8,76%</b>
<b>FROMAGES ET SPECIALITES FROMAGERES</b>	<b>143 033</b>	<b>142 304</b>	<b>-0,51%</b>	<b>1 394 812</b>	<b>1 422 606</b>	<b>1,99%</b>
Fromages Frais	48 627	50 157	3,15%	483 099	499 988	3,50%
- Petits suisses, fromage blanc lissé ou campagne	42 291	43 834	3,65%	425 943	440 404	3,40%
- Pâtes fraîches à tartiner	6 336	6 322	-0,22%	57 159	59 584	4,24%
Fromages à pâte molle	37 566	36 041	-4,06%	329 862	326 725	-0,95%
- Camembert	8 106	6 515	-19,63%	72 476	69 308	-4,37%
- Brie-Coulommiers	14 055	12 531	-10,84%	126 686	123 680	-2,37%
- Autres fromages à pâte molle	15 405	16 995	10,32%	130 700	133 734	2,32%
Fromages à pâte persillée	3 432	3 424	-0,23%	30 436	30 124	-1,03%
Fromages à pâte pressée non cuite	20 885	20 806	-0,38%	198 363	205 639	3,67%
- Edam, gouda, mimolette	694	656	-5,48%	5 914	6 149	3,97%
- Cantal, laguiole, salers	1 067	1 057	-0,94%	11 240	10 332	-8,08%
- Tommes, saint-nectaire, pyrénées, morbier	2 926	2 796	-4,44%	28 832	27 751	-3,75%
- Raclette	5 857	6 259	6,86%	51 654	60 505	17,14%
- Autre fromage à pâte pressée non cuite	10 341	10 038	-2,93%	100 722	100 901	0,18%
Fromages à pâte pressée cuite	26 630	26 098	-2,00%	290 246	289 926	-0,11%
- Emmental	20 409	20 309	-0,49%	217 487	214 158	-1,53%
- Comté	4 962	4 690	-5,48%	57 588	61 281	6,41%
- Beaufort	298	301	1,01%	4 228	4 426	4,68%
- Autres fromages à pâte pressée cuite	960	798	-16,88%	10 941	10 063	-8,02%
Fromages à pâte filée	5 895	5 778	-1,98%	62 811	70 204	11,77%
<b>fromages fondus fabriqués à partir de caillé frais</b>	<b>.</b>	<b>.</b>	<b>.</b>	<b>2 246</b>	<b>.</b>	<b>.</b>
<b>fromages fondus issus de la fonte de fromages</b>	<b>10 154</b>	<b>10 544</b>	<b>3,84%</b>	<b>94 483</b>	<b>94 732</b>	<b>0,26%</b>
<b>caseines et caseinates</b>	<b>2 819</b>	<b>2 649</b>	<b>-6,03%</b>	<b>36 013</b>	<b>35 564</b>	<b>-1,25%</b>
<b>poudre de lactoserum</b>	<b>39 606</b>	<b>36 873</b>	<b>-6,90%</b>	<b>418 721</b>	<b>414 897</b>	<b>-0,91%</b>
<b>poudre de babeurre</b>	<b>1 990</b>	<b>1 809</b>	<b>-9,10%</b>	<b>23 897</b>	<b>21 400</b>	<b>-10,45%</b>

Source : FranceAgriMer/SPP/enquête mensuelle laitière

## Prix des produits laitiers

Semaine 01 du 03/01/2022 au 07/01/2022

### Beurre et poudres en France

Prix des facturations	Beurre	Poudre 0%	Poudre 26%	Lactosérum
	Standard 82 % MG	conso humaine		
Prix moyen (€/tonne)	5 233	3 142	3 142	NC
écart par rapport à s-1	4,0 %	17,5 %	2,5 %	-
écart par rapport à n-1	-	46,4 %	-	-

Prix des contrats	Beurre	Poudre 0%	Poudre 26%	Lactosérum
	Standard 82 % MG	conso humaine		
Prix moyen (€/tonne)	5 810	NC	NC	NC
écart par rapport à s-1	5,1 %	-	-	-
écart par rapport à n-1	280	-	-	-

Source : FranceAgriMer enquête prix des produits laitiers industriels  
[prix des produits laitiers communiqués à la Commission européenne](#)

## Commerce extérieur

### Evolution du commerce extérieur français : octobre 2021

produits	Exportations		Importations		Solde des échanges		
	cumul annuel (1000 t)	évol. %n-1	cumul annuel (1000 t)	évol. %n-1	cumul annuel (1000 t)	évol. %n-1	[n-1 - n]
Lait conditionné	158,0	-32,7%	36,7	-33,3%	121,3	-32,5%	58,5 kT
Fromages	542,5	0,6%	449,0	35,0%	93,5	-54,7%	113,0 kT
Yaourts et laits fermentés	278,5	-2,9%	80,1	4,0%	198,4	-5,4%	11,4 kT
Crème conditionnée	84,6	9,3%	67,6	-2,2%	17,1	105,2%	8,8 kT
Beurre conditionné	34,3	5,9%	4,3	11,4%	30,0	5,1%	1,5 kT
Beurre vrac	27,9	4,1%	142,1	-1,6%	-114	-2,9%	3,4 kT
Poudre de lait écrémé	225,1	-0,5%	28,5	-3,2%	196,6	0,0%	0,1 kT
Poudre grasse	70,8	10,3%	29,2	-10,6%	41,6	31,8%	10,0 kT

Source : FranceAgriMer d'après les Douanes  
 Données arrêtées au 17/12/2021

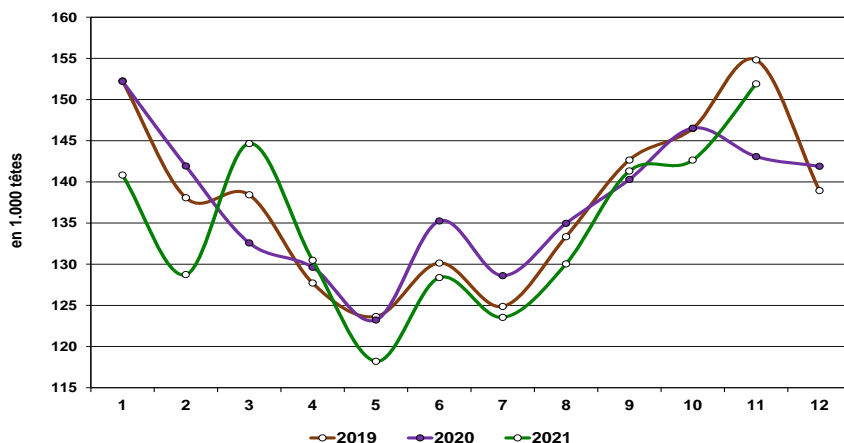
## Panel Kantar Worldpanel de janvier à fin novembre

PANEL ANNEE 2021	novembre					TOTAL				
	% M-1 (tonne)	% A-1 (tonne)	Prix moy. (€/ka)	% Prix	% volume	% A-1	Prix moy. (€/ka)	% Prix A-1	% volume	
<b>LAIT DE CONSOMMATION LIQUIDE</b>	<b>6,6</b>	<b>-13,7</b>	<b>0,9</b>	<b>0,8</b>	<b>100</b>	<b>-7,2</b>	<b>0,9</b>	<b>1,1</b>	<b>100</b>	
Frais et fermenté	6,7	-7,4	1,2	0,0	3	-7,4	1,2	0,9	3	
Longue conservation	6,7	-13,9	0,9	0,7	97	-7,3	0,9	1,0	97	
dont Standard	3,2	-22,1	0,8	0,8	77	-10,6	0,8	0,7	82	
dont UHT 1/2 écrémé	2,7	-22,0	0,8	1,0	66	-11,0	0,8	0,7	70	
dont Spécifique	22,5	46,0	1,1	-13,4	20	16,9	1,2	-4,8	15	
ULTRA-FRAIS	3,7	-9,9	2,7	2,5	100	-3,4	2,6	2,8	100	
Yaourts	2,8	-9,6	2,3	3,6	55	-4,4	2,3	3,5	55	
dont nature	-2,1	-12,8	1,9	5,0	18	-6,1	1,9	3,3	19	
dont non nature	5,5	-8,0	2,5	2,7	36	-3,4	2,4	3,4	36	
Fromages frais	1,0	-12,0	2,8	2,8	19	-4,1	2,7	1,4	20	
Desserts frais	7,7	-8,8	3,4	0,6	26	-0,5	3,5	1,7	25	
<b>MATIÈRES GRASSES SOLIDES (y compris margarine)</b>										
Beurre	11,2	-15,8	7,0	-0,6	100	-6,6	7,0	-0,5	100	
Margarine	11,8	-14,4	7,9	-1,0	66	-5,2	8,0	-0,8	65	
Matières grasses allégées	10,1	-19,2	3,4	-2,6	12	-9,4	3,3	-4,6	12	
<b>CRÈME</b>	<b>10,0</b>	<b>-17,7</b>	<b>6,1</b>	<b>-0,7</b>	<b>22</b>	<b>-9,1</b>	<b>6,2</b>	<b>-0,2</b>	<b>23</b>	
CRÈME	16,1	-11,0	3,5	-1,0	100	-3,5	3,6	-0,1	100	
Crème fraîche	15,2	-10,5	3,4	-0,8	43	-4,4	3,4	0,1	43	
Crème longue conservation	17,8	-11,5	3,5	-1,3	55	-2,8	3,6	-0,6	53	
Crème aérosol	-5,4	-3,7	6,8	-0,3	2	-1,3	7,2	0,5	4	
<b>FROMAGES</b>	<b>13,7</b>	<b>-10,1</b>	<b>10,0</b>	<b>1,2</b>	<b>100</b>	<b>-3,1</b>	<b>10,0</b>	<b>1,9</b>	<b>100</b>	
Vache	15,9	-10,2	9,5	1,3	90	-3,3	9,5	2,0	88	
Pâtes molles	9,7	-8,6	8,9	0,8	20	-5,1	8,7	2,2	20	
dont camembert	4,4	-13,7	7,3	2,0	5	-9,9	7,2	2,6	5	
dont coulommiers	16,6	-1,4	5,6	-0,9	4	-5,0	5,6	0,6	4	
Pâtes pressées cuites	9,0	-12,6	9,5	-0,5	27	-6,6	9,6	1,7	28	
dont emmental	8,6	-14,4	7,4	-2,1	17	-9,2	7,5	-0,5	18	
dont comté	8,8	-17,1	15,6	1,9	4	-6,2	15,6	3,2	4	
Pâtes pressées non cuites	65,1	-11,1	10,6	2,0	23	0,0	10,9	2,5	17	
dont raclette	282,4	-9,4	9,8	-2,6	9	3,4	9,9	0,4	4	
Pâtes persillées	16,2	-7,4	12,2	0,4	3	-3,3	12,2	1,9	3	
Pâtes fraîches	-14,3	1,7	9,0	3,6	10	3,9	8,8	1,6	13	
dont mozzarella	-37,0	4,9	8,9	7,0	3	3,1	8,6	3,7	5	
Fromages fondus	10,0	-17,4	8,0	4,8	7	-3,9	8,0	1,8	7	
Chèvre	6,5	-6,8	12,3	-0,6	7	-2,5	12,5	0,2	7	
dont bûchette affinée	6,1	-5,6	9,5	-2,0	4	-2,6	9,6	-0,8	4	
Brebis	-19,0	-15,4	16,3	3,5	3	0,8	15,2	0,7	4	
dont roquefort	-5,2	-14,2	16,8	1,8	1	-6,2	16,5	2,5	1	

Source : FranceAgriMer, d'après Kantar Worldpanel

## Abattages

### Évolution des abattages de vaches (laitières et allaitantes)



### Novembre 2021 :

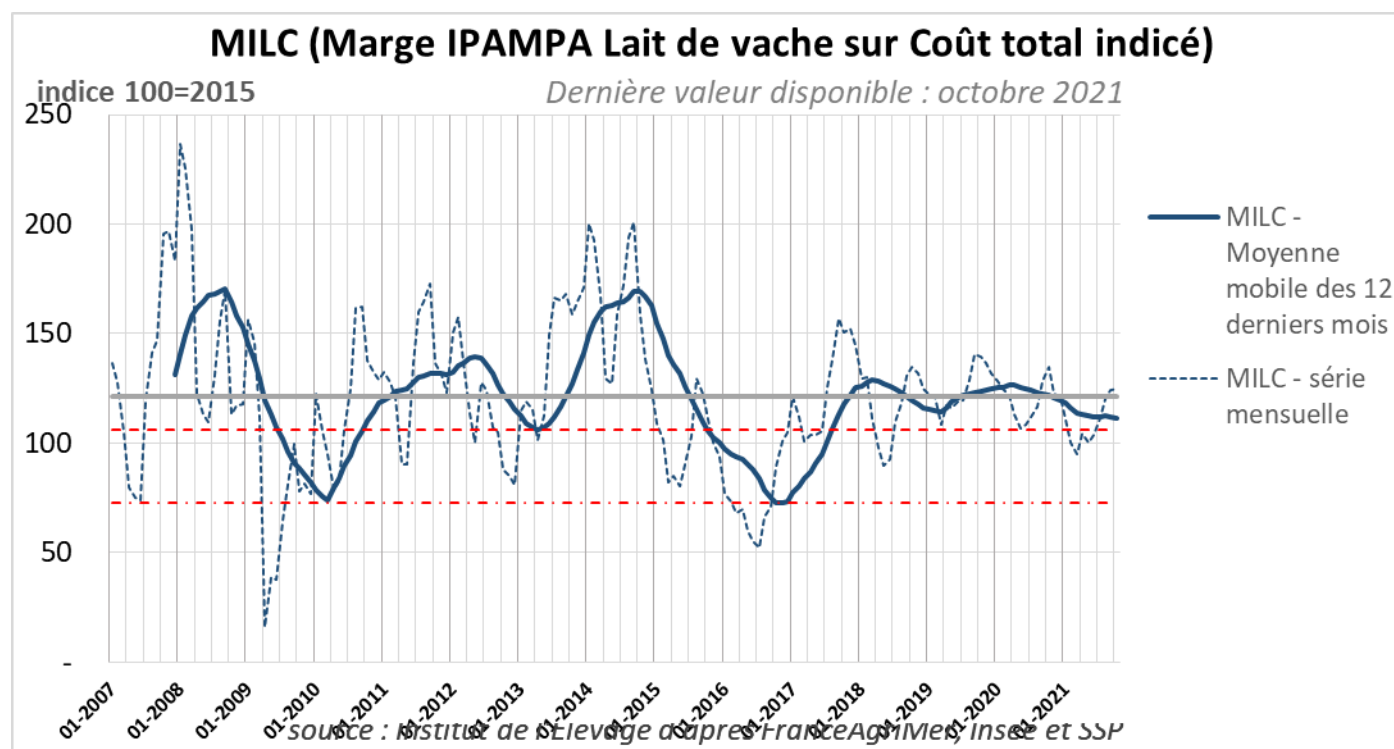
Les abattages de vaches sont de **151.91** mille têtes et **ont hausse +6.2%** soit : **+8829** têtes par rapport à l'année précédente.

Le poids moyen des carcasses est de **357.3** kg soit une **baisse -1.8** par rapport à l'année précédente.

Source : FranceAgriMer d'après Agreste (SSP)

Marge IPAMPA lait de vache sur coût total indicé **de fin octobre 2021**

	01/09/2021	01/10/2021
<b>MILC (Marge Ipampa sur coût indicé), en €/1000 l</b>	<b>101,05</b>	<b>101,89</b>
<b>Total des produits, en €/1000 l</b>	<b>431,93</b>	<b>438,98</b>
<b>Produit généré par la vente du lait, en €/1000 l</b>	<b>382,24</b>	<b>389,44</b>
Prix du lait conventionnel (hors AOP, hors AB) payé au taux réel, en €/l	379,30	386,50
<b>Produit généré par les ventes d'animaux, en €/1000 l</b>	<b>49,69</b>	<b>49,54</b>
Cotation mensuelle de la vache P, en €/100kg carcasse	3,33	3,34
Cotation mensuelle de la vache O, en €/100kg carcasse	3,53	3,55
Cotation mensuelle des veaux de 8 jours de race Prim'Hoshtein, en €/tête	55,20	49,50
<b>Total des charges indicées, en €/1000 l</b>	<b>330,88</b>	<b>337,09</b>
IPAMPA Lait de vache (indice 100 en 2015)	114,07	116,21
<b>Volume mensuel estimé en conventionnel (1000 L)</b>	<b>1 390 218</b>	<b>1 461 832</b>
<b>MILC (Marge Ipampa sur coût indicé), moyenne pondérée des 12 derniers mois en €/1000 l</b>	<b>91,29</b>	<b>90,60</b>
Variation N-(N-1) de MILC (€/1000 L)	-3,80	-8,10
Moyenne 2007-2019 (€/1000 L)	+98,93	+98,93
Produits totaux indicés, moyenne des 12 derniers mois en €/1000 l	+409,69	+411,70
Charges totales indicées, moyenne des 12 derniers mois en €/1000 l	+318,40	+321,10
Variation N-(N-1) produit lait (€/1000 L)	+20,40	+19,20
<b>MILC (Marge Ipampa sur coût indicé), en indice (100=2015)</b>	<b>123,02</b>	<b>111,78</b>
<b>MILC (Marge Ipampa sur coût indicé), moyenne des 12 derniers mois en indice (100=2015)</b>	<b>121,01</b>	<b>119,40</b>
Minimum moyenne mobile MILC 2016, en indice 100 en 2015	72,84	72,84
Moyenne 2007-2017	121,56	121,56



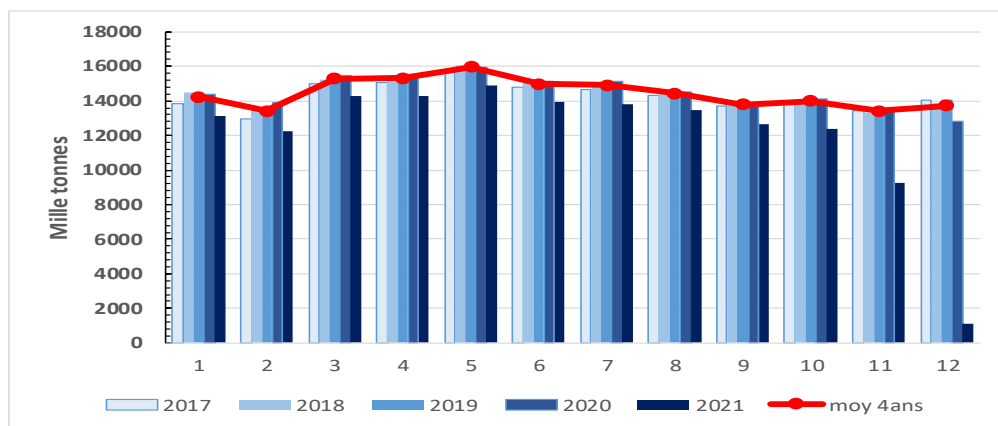
Collecte brute de lait de vache (en mille tonnes) Collecte mensuelle dans l'UE à 27 + Royaume-Uni

Année 2017-2021

	UE-15				UE-28				N/N-1
	2018	2019	2020	2021	2018	2019	2020	2021	
janv.	11 151	10 973	11 059	9 658	13 083	12 929	13 065	11 676	-10,6%
févr.	10 355	10 293	10 705	9 106	12 120	12 104	12 626	10 961	-13,2%
mars	11 772	11 902	11 964	10 665	13 743	13 944	14 045	12 775	-9,0%
avr.	11 839	12 035	12 017	10 723	13 824	14 053	14 048	12 790	-9,0%
mai	12 443	12 453	12 351	11 192	14 574	14 576	14 507	13 387	-7,7%
juin	11 630	11 664	11 663	10 391	13 642	13 663	13 754	12 499	-9,1%
juil.	11 502	11 551	11 674	10 359	13 554	13 614	13 794	12 454	-9,7%
août	11 095	11 194	11 161	10 048	13 071	13 210	13 221	12 121	-8,3%
sept.	10 548	10 621	10 696	9 421	12 436	12 525	12 649	11 380	-10,0%
oct.	10 753	10 802	10 837	9 539	12 637	12 706	12 792	11 507	-10,0%
nov.	10 294	10 335	10 416	7 499	12 086	12 167	12 280	9 275	-24,5%
déc.	10 722	10 840	9 559	1 120	12 612	12 780	11 520	1 120	-90,3%
<b>cumul fin M-1</b>	<b>134 104</b>	<b>134 665</b>	<b>134 102</b>	<b>109 720</b>	<b>157 383</b>	<b>158 271</b>	<b>158 301</b>	<b>131 946</b>	<b>-16,6%</b>
<b>cum fin dec.</b>	<b>134 104</b>	<b>134 665</b>	<b>134 102</b>	<b>109 720</b>	<b>157 383</b>	<b>158 271</b>	<b>158 301</b>	<b>131 946</b>	<b>-16,6%</b>

Source : FranceAgriMer d'après Eurostat En milliers de tonnes

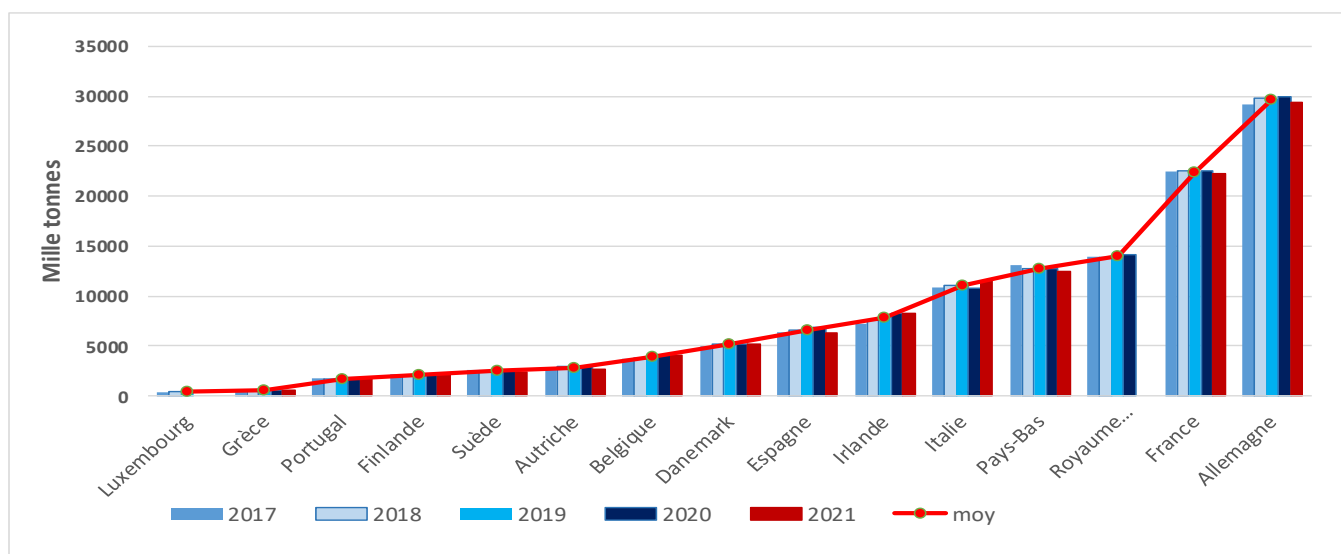
Collecte mensuelle de lait de vache dans EU à 25 cumul de janvier à fin décembre 2021



Source : FranceAgriMer d'après Eurostat En milliers de tonnes

Collecte de lait de vache dans les principaux États membres cumul de janvier à fin décembre 2021

Source : FranceAgriMer d'après Eurostat En milliers de tonnes



## Lait cru de vache livré aux laiteries (en mille tonnes) de janvier à fin décembre 2021

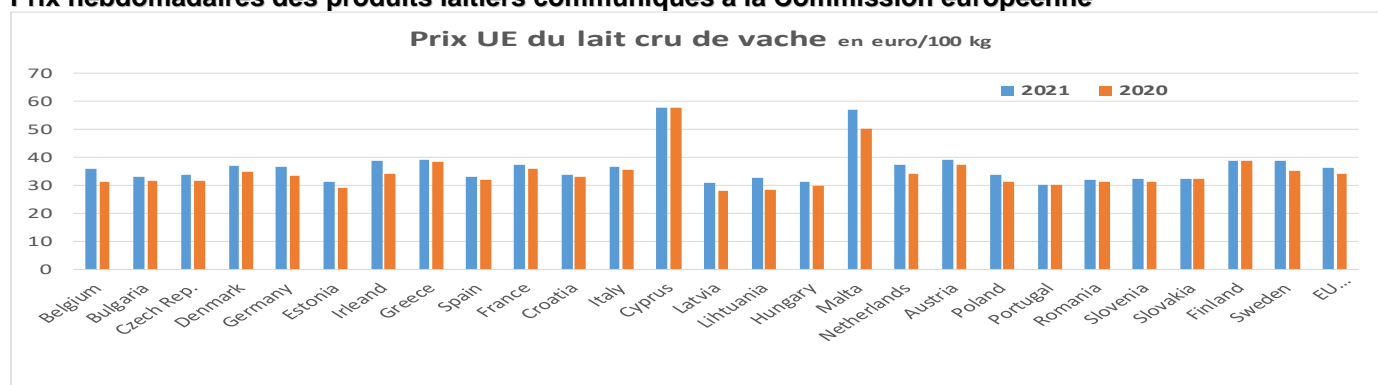
	2021												Cumul janv à fin déc		
	janv.	févr.	mars	avr.	mai	juin	juil.	août	sept.	oct.	nov.	déc.	2020	2021	N/N-1
<b>UE-28</b>	<b>11 676</b>	<b>10 961</b>	<b>12 775</b>	<b>12 790</b>	<b>13 387</b>	<b>12 499</b>	<b>12 454</b>	<b>12 121</b>	<b>11 380</b>	<b>11 507</b>	<b>9 275</b>	<b>1 120</b>	<b>158 301</b>	<b>131 946</b>	<b>-16,6%</b>
<b>UE-15</b>	<b>9 658</b>	<b>9 106</b>	<b>10 665</b>	<b>10 723</b>	<b>11 192</b>	<b>10 391</b>	<b>10 359</b>	<b>10 048</b>	<b>9 421</b>	<b>9 539</b>	<b>7 499</b>	<b>1 120</b>	<b>134 102</b>	<b>109 720</b>	<b>-18,2%</b>
Albanie	4	4	5	5	5	5	5	5	5	5	.	.	56	50	-11,9%
Allemagne	2 731	2 498	2 819	2 758	2 877	2 710	2 765	2 684	2 519	2 551	2 447	.	32 549	29 359	-9,8%
Autriche	268	253	286	280	293	267	259	249	240	252	.	.	3 137	2 647	-15,6%
Belgique	373	344	388	381	400	372	371	363	341	349	333	.	4 426	4 014	-9,3%
Bosnie-Herz	23	22	25	24	26	25	24	23	.	.	.	.	272	193	-29,1%
Bulgarie	54	52	60	64	69	64	61	58	54	50	47	.	694	631	-9,1%
Chypre	26	24	26	26	27	25	24	23	24	24	.	.	274	249	-8,9%
<b>Croatie</b>	<b>37</b>	<b>34</b>	<b>39</b>	<b>38</b>	<b>40</b>	<b>36</b>	<b>36</b>	<b>36</b>	<b>34</b>	<b>34</b>	<b>32</b>	.	<b>434</b>	<b>395</b>	<b>-9,0%</b>
Danemark	477	429	482	473	493	477	493	488	459	462	444	.	5 667	5 176	-8,7%
Espagne	619	583	661	646	662	630	638	624	593	610	.	.	7 428	6 265	-15,6%
Estonie	67	61	69	67	70	67	68	69	65	66	64	.	788	732	-7,1%
Finlande	197	181	202	195	200	191	192	190	179	182	177	.	2 362	2 085	-11,7%
<b>France</b>	<b>2 107</b>	<b>1 939</b>	<b>2 195</b>	<b>2 187</b>	<b>2 239</b>	<b>2 035</b>	<b>1 977</b>	<b>1 926</b>	<b>1 825</b>	<b>1 915</b>	<b>1 882</b>	.	<b>24 660</b>	<b>22 226</b>	<b>-9,9%</b>
Grèce	57	53	59	57	59	55	55	54	53	53	.	.	652	555	-14,9%
<b>Hongrie</b>	<b>146</b>	<b>137</b>	<b>156</b>	<b>150</b>	<b>155</b>	<b>142</b>	<b>143</b>	<b>139</b>	<b>135</b>	<b>141</b>	<b>137</b>	.	<b>1 618</b>	<b>1 582</b>	<b>-2,3%</b>
Irlande	188	363	854	1 092	1 216	1 099	1 047	945	799	682	.	.	8 539	8 285	-3,0%
Islande	12	12	14	14	14	14	13	13	12	11	12	.	156	141	-9,2%
Italie	1 049	1 010	1 085	1 060	1 117	1 029	1 027	1 013	984	1 027	1 013	.	11 895	11 415	-4,0%
Lettonie	63	58	64	63	71	74	74	77	72	69	62	.	791	747	-5,5%
Lituanie	103	91	102	102	116	124	127	131	125	118	104	.	1 360	1 241	-8,7%
Luxembourg	.	.	.	.	.	.	.	.	.	.	.	.	.	.	.
<b>Macedonie</b>	<b>11</b>	<b>10</b>	<b>12</b>	<b>11</b>	<b>12</b>	<b>11</b>	<b>11</b>	<b>11</b>	<b>11</b>	<b>11</b>	.	.	.	<b>111</b>	.
Malte	4	3	4	4	4	3	3	3	3	3	3	.	43	36	-15,2%
<b>Monténégro</b>	<b>2</b>	<b>2</b>	<b>2</b>	.	.	.	.	.	.	.	.	.	<b>29</b>	<b>6</b>	<b>-78,0%</b>
Norvège	140	129	146	140	142	131	123	119	117	.	.	.	1 545	1 187	-23,1%
Pays-Bas	1 188	1 082	1 215	1 183	1 213	1 128	1 138	1 123	1 065	1 086	1 058	1 120	13 960	13 600	-2,6%
Pologne	1 050	964	1 098	1 070	1 128	1 078	1 068	1 059	997	1 004	968	.	12 457	11 484	-7,8%
Portugal	160	150	170	170	176	166	165	158	148	149	145	.	1 920	1 757	-8,5%
Roumanie	87	81	96	96	113	112	105	96	89	88	.	.	1 135	963	-15,1%
Royaume-Uni	.	.	.	.	.	.	.	.	.	.	.	.	14 137	.	.
Serbie	79	74	83	81	85	79	74	72	68	66	.	.	908	760	-16,3%
Slovaquie	71	65	73	71	74	69	69	69	63	66	64	.	834	755	-9,4%
Slovénie	49	46	52	52	53	50	50	49	47	48	45	.	580	541	-6,7%
Suisse	284	270	310	315	323	280	263	250	279	.	.	.	3 379	2 575	-23,8%
Suède	243	221	249	242	247	232	232	230	217	222	.	.	2 773	2 335	-15,8%
Tchéquie	262	240	272	265	275	263	268	265	252	257	248	.	3 192	2 869	-10,1%
Turquie	887	779	894	890	924	881	839	823	785	803	.	.	9 841	8 505	-13,6%

Source : FranceAgriMer d'après Eurostat

## Prix du lait dans l'Union Européenne

janvier à fin décembre 2021

### Prix hebdomadaires des produits laitiers communiqués à la Commission européenne



**PRIX UE DU LAIT CRU DE VACHE EN EURO/100 kg**

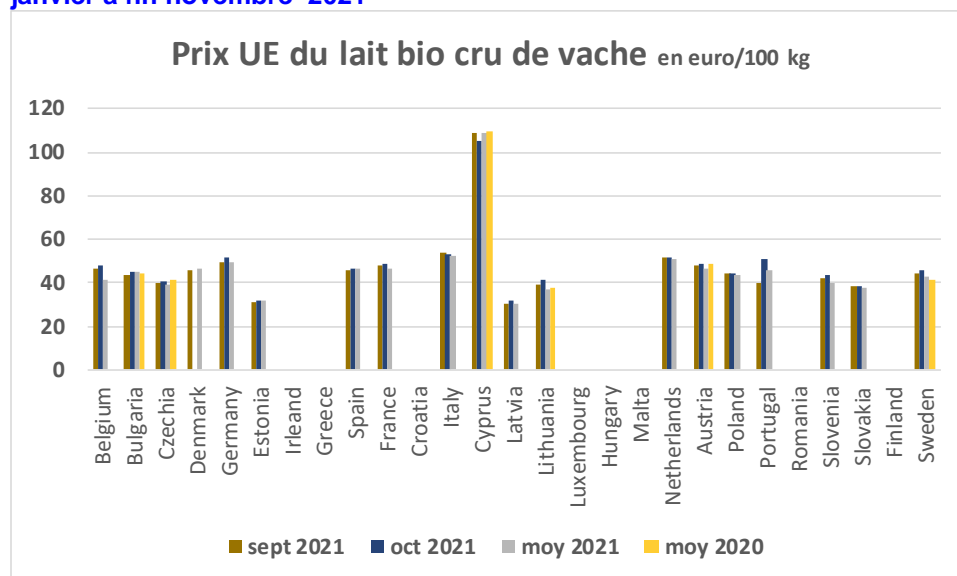
	Belgium	Bulgaria	Czech Rep.	Denmark	Germany	Estonia	Ireland	Greece	Spain	France	Croatia	Italy	Cyprus	Latvia	Lithuania	Hungary	Malta	Netherlands	Austria	Poland	Portugal	Romania	Slovenia	Slovakia	Finland	Sweden	EU (without UK)	% EU M-1
janv-20	34,3	32,0	34,6	34,8	34,9	31,3	34,7	38,8	32,6	37,1	34,4	37,5	58,6	30,2	30,8	32,6	49,5	33,8	36,7	32,8	30,9	32,5	33,7	33,2	38,8	35,2	35,0	-2,1%
févr-20	33,8	32,0	34,5	35,7	34,8	31,4	34,9	38,9	32,6	36,7	34,0	37,5	58,5	30,7	31,2	32,0	49,1	36,5	37,3	32,5	30,4	32,9	33,0	33,3	38,9	34,9	35,2	+0,6%
mars-20	31,9	32,0	32,4	35,7	34,9	31,4	31,7	38,8	32,3	36,1	33,3	36,6	58,2	30,7	31,1	31,1	48,9	36,3	37,2	31,2	30,4	32,3	32,6	33,2	39,0	34,9	34,6	-1,7%
avr-20	30,4	31,3	30,8	34,8	34,1	30,4	30,0	38,8	32,2	35,1	33,0	35,6	57,8	28,5	28,2	29,7	49,1	35,0	37,2	29,6	30,4	31,7	30,7	32,9	38,9	34,8	33,6	-2,9%
mai-20	29,8	31,2	29,9	34,9	32,5	28,4	30,6	38,5	31,9	35,5	32,9	36,1	57,5	25,6	25,4	29,4	49,0	33,0	36,4	29,4	30,0	29,9	30,0	32,1	38,7	34,5	33,0	-1,8%
juin-20	29,6	31,0	30,2	34,1	31,7	27,5	31,8	38,5	31,8	34,5	32,6	34,6	57,7	25,5	24,7	29,1	50,5	32,5	36,2	29,6	29,9	29,2	30,1	31,8	37,8	34,3	32,5	-1,6%
juil-20	29,6	30,9	30,3	34,1	31,8	27,7	32,8	38,5	31,6	35,4	32,5	34,6	56,8	26,5	25,5	28,6	50,2	33,0	36,2	29,8	29,6	29,7	30,2	31,6	37,5	33,9	32,8	+0,9%
août-20	29,5	31,2	30,7	34,1	32,0	27,6	33,9	38,5	31,6	35,4	32,4	34,6	57,2	26,9	26,2	28,8	50,8	34,0	37,3	30,8	29,7	29,7	30,3	31,6	37,8	34,1	33,1	+1,0%
sept-20	30,6	31,2	30,5	34,7	33,3	28,4	36,6	38,6	31,2	36,7	32,8	35,0	56,7	27,6	28,2	28,5	51,6	33,8	38,3	31,4	30,2	30,1	31,0	31,8	39,1	35,0	34,0	+2,6%
oct-20	31,7	31,8	30,6	35,6	34,7	28,9	39,1	38,6	32,7	37,8	33,6	35,5	58,0	28,3	30,5	29,4	52,5	34,3	39,4	32,5	30,4	32,2	31,7	32,4	39,7	36,3	35,1	+3,3%
nov-20	31,9	32,1	32,0	35,6	35,1	29,5	39,1	38,6	33,1	36,9	34,0	35,8	58,5	28,9	31,5	30,3	51,9	34,3	40,1	34,5	30,6	32,5	32,3	32,4	39,9	37,9	35,3	+0,7%
déc-20	32,6	32,5	32,5	33,7	35,1	29,6	37,5	38,9	32,9	37,0	34,4	35,9	58,8	29,5	31,6	30,7	51,4	35,2	41,4	34,7	30,7	32,4	31,3	32,4	39,6	37,9	35,4	+0,2%
janv-21	32,9	32,5	32,8	33,7	34,7	29,7	35,6	38,6	33,0	36,9	33,9	36,0	58,7	29,2	31,4	30,8	53,0	34,3	39,3	32,9	30,4	32,4	32,0	32,2	38,8	36,7	34,9	-1,5%
févr-21	32,9	32,7	33,2	34,3	34,7	29,9	37,2	38,7	32,8	36,5	33,8	36,1	58,8	29,6	32,0	30,9	51,5	35,0	39,0	33,0	30,0	32,7	31,7	32,0	39,0	36,8	35,0	+0,3%
mars-21	34,2	32,7	32,9	35,9	35,6	30,5	37,1	38,9	32,7	35,9	33,8	36,0	58,2	30,0	32,2	30,6	55,7	35,3	38,2	32,8	30,0	33,0	31,6	32,2	39,5	36,8	35,2	+0,6%
avr-21	35,3	32,4	33,3	37,3	36,0	31,1	36,6	38,8	32,6	36,5	33,5	36,0	57,8	30,5	31,9	31,0	55,6	36,0	38,1	33,1	30,0	30,8	31,7	32,2	38,6	38,1	35,5	+1,0%
mai-21	35,6	32,4	33,8	37,8	35,9	31,3	37,5	38,7	32,5	36,3	33,2	36,0	57,2	30,4	31,3	31,2	54,8	37,5	38,6	33,3	30,0	31,2	31,5	32,0	38,0	39,3	35,7	+0,6%
juin-21	35,1	32,4	34,0	37,5	36,0	31,0	37,4	38,7	32,2	36,6	32,8	36,0	57,3	30,4	30,1	31,2	56,4	38,0	38,2	33,2	29,9	30,3	31,2	31,8	37,3	39,2	35,8	+0,1%
juil-21	35,1	32,5	33,6	37,5	36,6	30,8	37,2	37,8	32,4	37,4	32,5	37,2	57,0	30,4	29,2	30,6	57,3	37,5	38,8	32,7	29,8	30,4	31,5	31,6	37,0	37,8	36,0	+0,6%
août-21	35,7	32,7	34,1	36,4	36,6	31,0	39,2	38,9	32,8	38,1	32,7	37,3	57,5	30,9	31,0	31,1	57,5	37,8	39,2	33,4	29,9	31,3	32,2	31,8	37,8	38,8	36,4	+1,1%
sept-21	36,5	33,4	34,8	38,1	37,5	31,8	42,4	39,6	33,2	38,7	34,2	37,3	57,8	31,9	33,9	32,0	60,0	38,0	39,9	34,5	30,1	32,3	33,0	32,8	40,3	39,4	37,3	+2,4%
oct-21	38,6	34,6	35,4	39,5	39,3	32,7	46,5	40,4	34,3	39,4	35,1	37,3	58,5	33,2	37,5	32,3	62,8	39,5	41,1	36,1	31,5	33,5	33,9	33,6	40,6	41,0	38,7	+3,7%
nov-21	41,1	35,7	36,9	42,5	40,5	34,1	48,7	41,3	35,2	39,7	35,0	39,0	58,5	35,9	40,1	33,0	62,8	41,3	42,0	38,2	31,7	35,4	34,8	34,5	42,0	41,6	40,0	+3,5%
déc-21	47,2	36,2	37,4	42,5	40,5	35,0	49,5	41,5	35,2	40,3	35,1	39,0	58,5	37,5	40,0	32,7	63,8	43,7	43,3	39,0	31,7	35,8	35,0	33,7	42,0	40,7	40,7	+1,7%
MOY.N	36,67	33,35	34,34	37,75	36,96	31,57	40,41	39,32	33,25	37,70	33,79	36,91	57,98	31,66	33,37	31,44	57,59	37,81	39,64	34,36	30,41	32,43	32,50	32,53	39,25	38,85	36,76	2021
MOY.N-1	31,30	31,59	31,59	34,82	33,74	29,34	34,39	38,65	32,21	36,19	33,33	35,78	57,86	28,24	28,74	30,01	50,36	34,29	37,81	31,56	30,27	31,26	31,40	32,39	38,81	35,31	34,14	2020
%	17%	6%	9%	8%	10%	8%	18%	2%	3%	4%	1%	3%	0%	12%	16%	5%	14%	10%	5%	9%	0%	4%	4%	0%	1%	10%	8%	

**Prix du lait cru de vache biologique en euro/100 kg (Milk Market Observatory)**

source : Regulation (EU) No 2017/1185 Article 12(a) - Annex II.4(a) :

**PRIX UE DU LAIT BIO CRU DE VACHE EN EURO/100 kg**

	Belgium	Bulgaria	Czechia	Denmark	Germany	Estonia	Ireland	Greece	Spain	France	Croatia	Italy	Cyprus	Latvia	Lithuania	Luxembourg	Hungary	Malta	Netherlands	Austria	Poland	Portugal	Romania	Slovenia	Slovakia	Finland	Sweden		
déc 2020	0,0	44,5	41,1										109,7		37,7	0,0	0,0			48,4							0,0	41,5	
janv 2021	0,0	44,2	39,2		49,9			53,3	48,0	48,6		51,8	109,7	28,9	36,1	0,0	0,0			46,4					39,7	39,4	0,0	40,3	
févr 2021	45,0	48,0	39,5		49,5			53,2	47,4	48,2		51,8	109,7	29,5	37,2	0,0	0,0			46,1					40,0	37,1	0,0	40,4	
mars 2021	44,9	44,2	38,6		49,6	33,3		53,0	47,3	46,2		51,8	109,7	29,4	37,2	0,0	0,0			45,3					39,6	37,1	0,0	40,4	
avr 2021	45,5	47,3	39,0	46,4	49,1	31,5		52,7	46,5	42,5		51,8	109,7	29,2	36,9	0,0	0,0			45,8					39,7	37,0	0,0	42,6	
mai 2021	45,1	46,5	39,2	46,9	48,6	31,6		52,6	46,5	42,8		52,3	109,7	29,6	35,6	0,0	0,0			46,6	40,4	39,4			41,0	36,7	0,0	44,1	
juin 2021	44,3	44,5	39,0	46,5	48,5	31,8		52,2	45,6	43,0		52,3	103,4	31,2	35,1	0,0	0,0			46,0	45,2	56,3			34,3	36,9	0,0	44,0	
juil 2021	45,1	44,1	38,7	46,5	49,1	31,9		51,9	45,9	48,4		52,8	109,7	31,2	33,5	0,0	0,0			50,5	46,7	42,9	46,8			40,3	37,0	0,0	42,3
août 2021	46,0	44,3	39,3	45,6	49,1	31,9		52,9	45,7	47,3		53,5	112,3	29,8	35,4	0,0	0,0			50,3	47,1	43,9	41,2			41,5	37,6	0,0	43,2
sept 2021	46,5	43,8	40,0	46,1	49,8	31,4		54,0	45,9	48,3		53,5	108,9	30,4	39,2	0,0	0,0			51,4	47,8	44,0	40,1			42,3	38,5	0,0	43,9
oct 2021	48,2	45,2	40,4	47,6	51,7	32,1			46,2	48,9		52,9	105,2	31,9	41,3	0,0	0,0			51,6	48,9	44,4	50,7			43,5	38,5	0,0	45,6
nov 2021	48,0	46,1	40,8		51,8	31,9			46,9	48,9		54,7	109,1	34,2	42,9	0,0	0,0			52,3	50,0	46,5	41,4			43,4	39,2	0,0	46,3
déc 2021																0,0												0,0	
moy 2021	41,7	45,3	39,4	46,5	49,7	31,9			46,5	46,6		52,6	108,8	30,5	37,3	0,0	0,0			51,2	47,0	43,9	45,1			40,5	37,7	0,0	43,0
moy 2020	0,0	44,5	41,1	0,0	0,0	0,0	0,0	0,0	0,0	0,0	0,0	0,0	109,7	0,0	37,7	0,0	0,0	0,0	0,0	48,4	0,0	0,0	0,0	0,0	0,0	0,0	0,0	41,5	



Source : Regulation (EU) No 2017/1185 Article 12(a) - Annex II.4(a)

## Prix des produits laitiers

Semaine 01 du 03/01/2022 au 07/01/2022

### Beurre et poudres dans l'UE

Allemagne	Beurre	Poudre 0%	Poudre 26 %	Lactosérum
	(kempten)	conso humaine		
Prix (€/tonne)	5 855	3 490	4 315	1 245
écart par rapport à s-1	0,5 %	2,6 %	1,5 %	6,9 %
écart par rapport à n-1	74,8 %	51,1 %	55,2 %	54,9 %

Pays-Bas	Beurre	Poudre 0%	Poudre 26 %	Lactosérum
		conso humaine		
Prix (€/tonne)	6 080	3 460	4 270	1 270
écart par rapport à s-1	-0,7 %	0,3 %	0,0 %	4,1 %
écart par rapport à n-1	85,9 %	49,1 %	53,0 %	53,0 %

Les écarts tiennent compte d'une mise à jour des données S-1

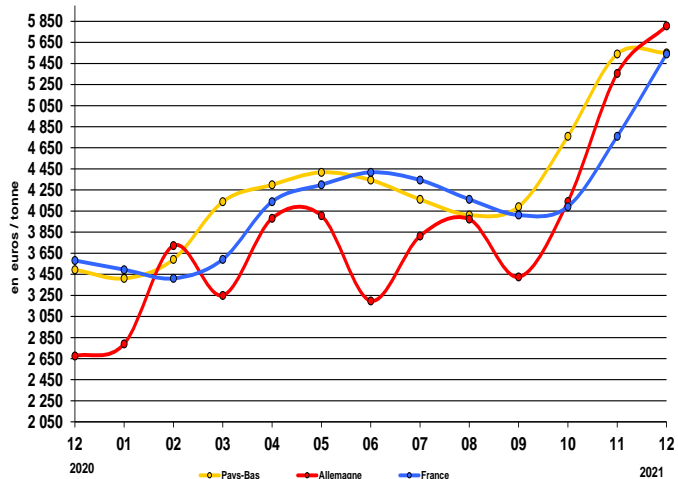
Source : FranceAgrimer d'après ATLA actualités économiques internationales, ZMB, Productschap Zuivel

[prix des produits laitiers communiqués à la Commission européenne](#)

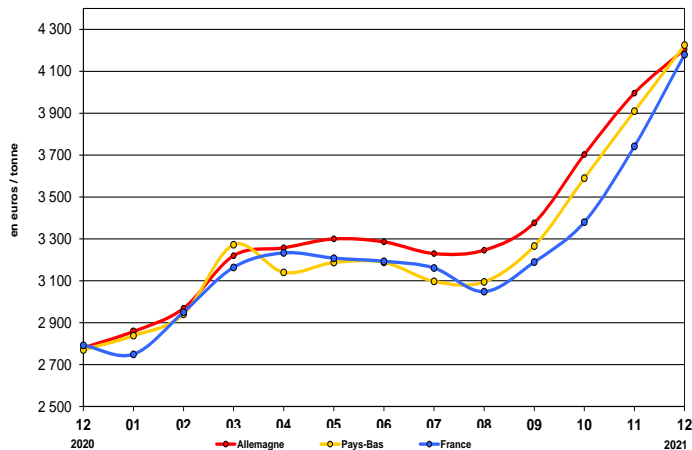
# Beurre et poudres en France et dans l'UE

Source : FranceAgriMer d'après Productschap Zuivel, ZMB

## Beurre vrac (\*)

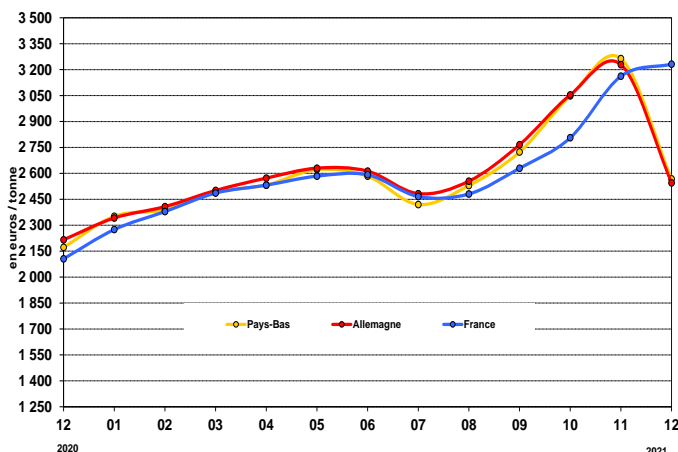


## Poudre grasse (\*)



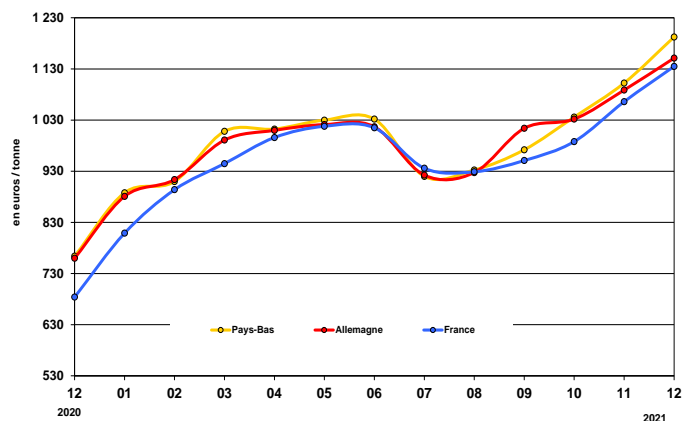
## Poudre de lait écrémé

Destinée à la consommation humaine (\*)



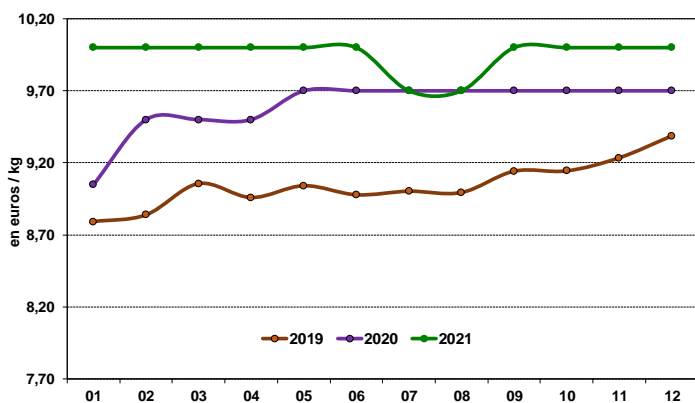
## Poudre de lactosérum

Destinée à la consommation animale (\*)

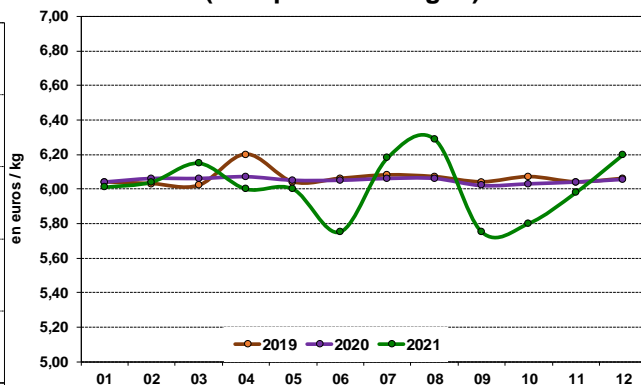


# Fromages en France et dans l'UE

## Comté meule (France)



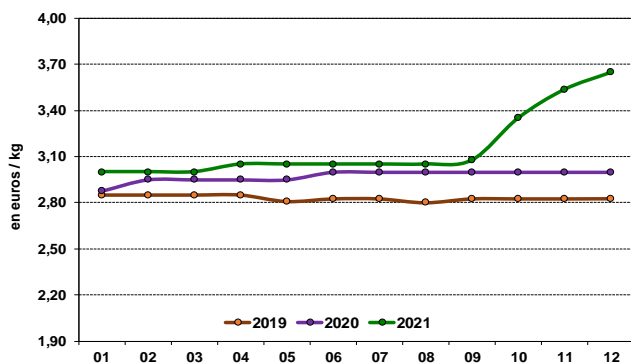
## Emmental (kempten Allemagne)



Source : FranceAgriMer d'après RNM

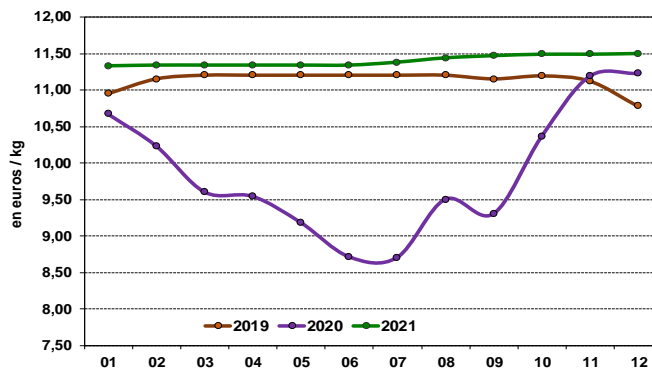
Source : FranceAgriMer d'après ZMB

## Cheddar (Angleterre)



Source : FranceAgriMer d'après ZMB

## Parmesan (Italie)



Source : FranceAgriMer d'après ISMEA

## Exportations UE

### Évolution des exportations européennes de produits laitiers vers les pays tiers octobre

OCTOBRE (milliers de tonnes)	Beurre / Butteroil	%	Poudre de lait écrémé	%	Poudre grasse	%	Fromages	%
Belgique	13,1	-23,9%	109,52	-6,0%	20,42	-40,9%	15,51	-20,5%
Danemark	16,4	-5,7%	6,25	-44,7%	37,49	8,7%	72,80	15,9%
Allemagne	12,4	2,0%	93,53	-10,0%	10,15	1,4%	127,21	7,4%
Irlande	38,6	-20,1%	64,94	2,6%	20,71	-37,0%	51,33	1,2%
Espagne	1,6	-28,8%	8,37	-16,8%	1,66	49,1%	18,11	7,5%
<b>France</b>	<b>36,5</b>	<b>9,0%</b>	<b>124,22</b>	<b>3,6%</b>	<b>26,49</b>	<b>8,0%</b>	<b>87,90</b>	<b>11,8%</b>
Italie	1,5	-7,4%	0,45	-19,0%	2,02	37,9%	90,04	18,9%
Pays-Bas	28,9	-19,9%	62,67	-4,3%	76,43	-2,3%	126,90	5,3%
Pologne	6,2	-48,0%	63,78	-4,8%	3,58	-48,5%	52,27	-5,0%
Portugal	3,2	-44,4%	1,20	-37,0%	1,21	31,9%	2,90	44,5%
<b>UE-15</b>	<b>3,4</b>	<b>-21,2%</b>	<b>30,6</b>	<b>8,3%</b>	<b>0,6</b>	<b>9,3%</b>	<b>4,1</b>	<b>-12,9%</b>

(1) Beurre vrac + butteroil est converti en équivalent beurre

Source : FranceAgriMer d'après la Commission européenne

## Importations UE

### Évolution des importations européennes de produit laitier octobre

OCTOBRE (milliers de tonnes)	Beurre / Butteroil	%	Poudre de lait écrémé	%	Poudre grasse	%	Fromages	%
Belgique	0,4	106,0%	0,00	188,9%	0,29	8,7%	0,00	148,7%
Danemark	3,1	-33,8%	2,73	321,4%	0,70	20,6%	0,04	1602,5%
Allemagne	3,9	-8,0%	0,04	496,2%	27,97	8,4%	0,13	-25,4%
Irlande	0,4	-35,8%	0,00	551,4%	0,72	3397,4%	0,10	-32,8%
Espagne	0,5	12,3%	0,00	200,0%	0,18	-15,7%	0,01	100,0%
<b>France</b>	<b>0,4</b>	<b>-32,1%</b>	<b>1,10</b>	<b>108,8%</b>	<b>3,55</b>	<b>9,0%</b>	<b>0,05</b>	<b>-42,4%</b>
Italie	0,3	22,2%	0,00	0,0%	7,56	13,2%	0,31	363,8%
Pays-Bas	6,4	-12,3%	0,18	46,6%	1,12	148,6%	1,77	-31,5%
Pologne	6,9	-11,4%	0,00	0,0%	0,02	5,9%	1,42	51,0%
Portugal	0,0	0,0%	0,00	0,0%	0,01	0,0%	0,00	0,0%
<b>UE-15</b>	<b>0,0</b>	<b>0,0%</b>	<b>0,0</b>	<b>0,0%</b>	<b>0,0</b>	<b>0,0%</b>	<b>0,0</b>	<b>0,0%</b>

(1) Beurre vrac + butteroil est converti en équivalent beurre

Source : FranceAgriMer d'après la Commission européenne

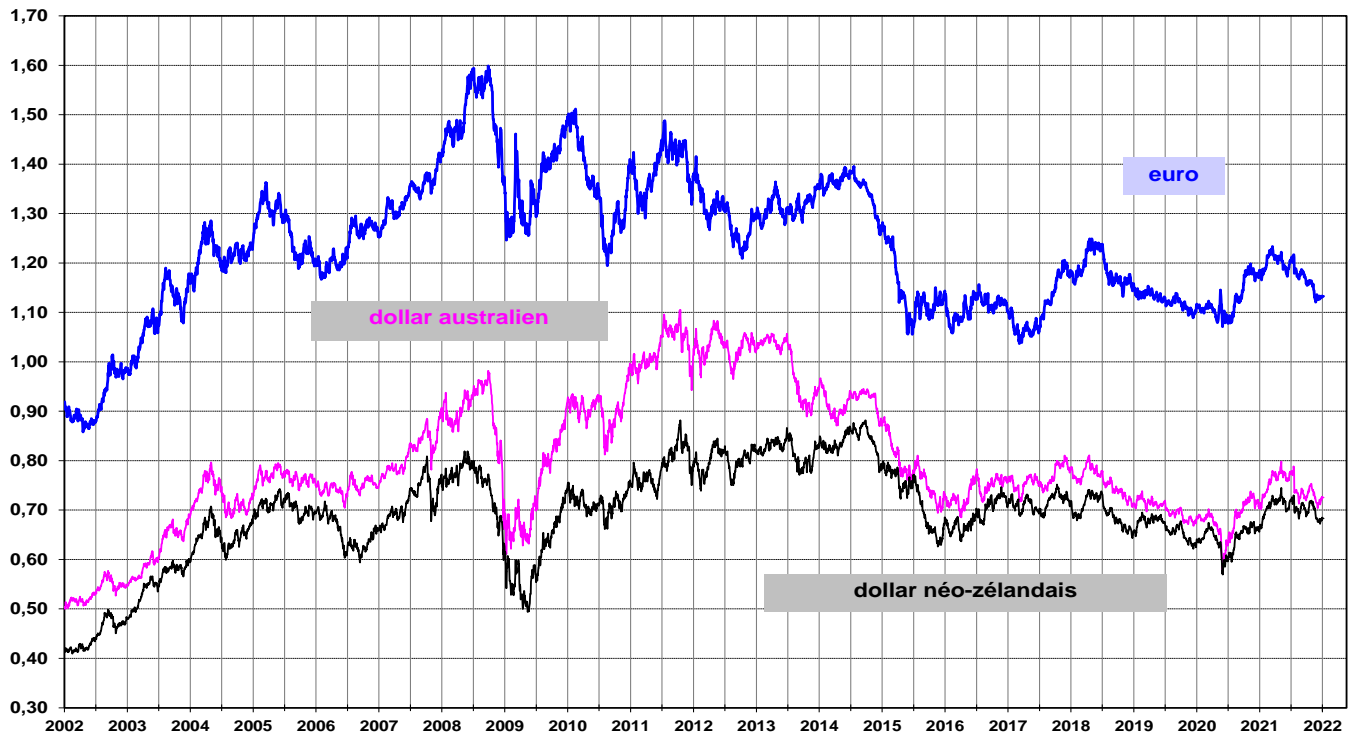
## Parités monétaires les monnaies en US

Semaine 01 du 03/01/2022 au 07/01/2022

	€ / US\$	NZ\$ / US\$	AU\$ / US\$
Moyenne monétaire	1,1326	0,6832	0,7253

Source : FranceAgriMer d'après BCE

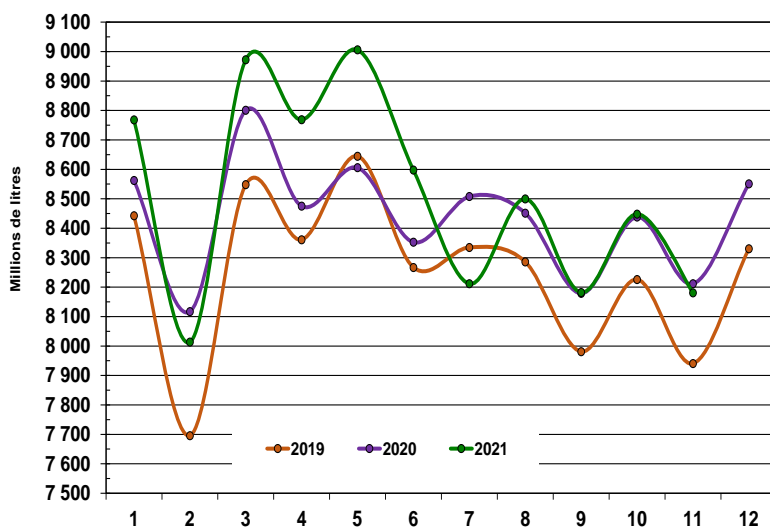
## Valeur des monnaies en US\$



Source : FranceAgriMer d'après BCE

## Production

### Production de lait aux États-Unis



La production de **novembre 2021 (8 180\*)** soit **une baisse -0.4%** par rapport à **2020** soit **-31** milliers tonnes

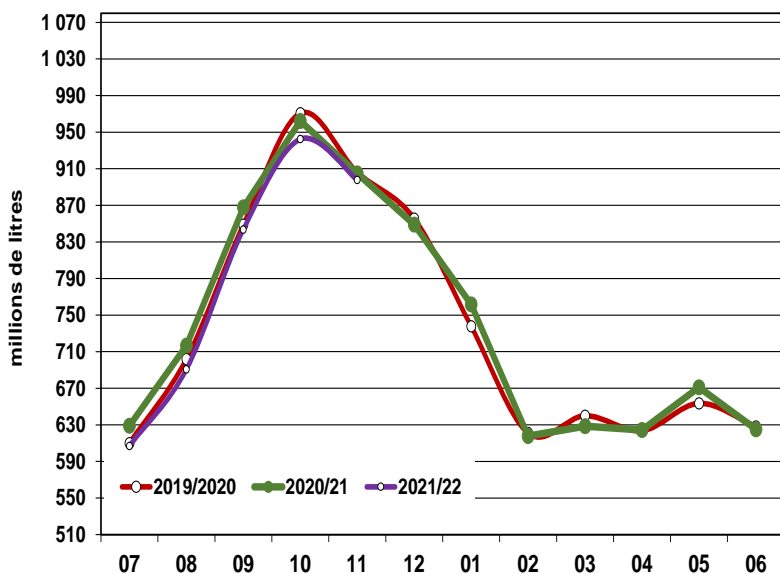
La production cumulée fin **novembre 2021** est **hausse** à celle de la année précédente soit **+1.02 %** à **93 647\*** soit **+947** milliers tonnes

\*Production millions de tonnes

2017	97.733
2018	98.690
2019	99.056
2020	101.250

Source : FranceAgriMer d'après l'USDA

## Production de lait en Australie



La production **novembre 2021** est en baisse de **-0.8%** (**897.6\***) par rapport à **2020** soit **-7.31** milliers tonnes

La production **cumulée novembre 2021** campagne **2020/2021** est baisse à celle de la campagne précédente soit **-2.4%** à **3981.02\***

**Campagne 2021/22 : 8 858.1**

Campagne 2020/21 : 8 796.8

Campagne 2019/20 : **8 734.40**

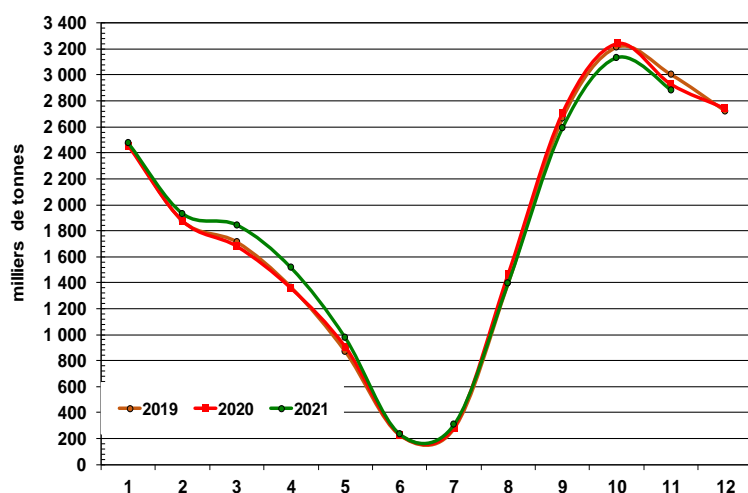
Campagne 2018/19 : **8 998.56**

Campagne 2017/18 : **8 795,04\***

\*Millions de litres

Source : FranceAgriMer d'après Dairy Australia

## Production de lait en Nouvelle-Zélande



La production **de novembre 2021** est en baisse de **-1.5%** de (**2 884\***) par rapport à **2020** soit **-44** milliers de tonnes

La production cumulée fin **novembre 2021** est hausse à par rapport année précédente soit **+0.79%** à **19 282\*** soit **+152** milliers tonnes

\* En milliers de tonnes

Source : FranceAgriMer d'après DCANZ

Production 2017 : 21,5 millions de tonnes

Production 2018 : 21,9 millions de tonnes

Production 2019 : 21,8 millions de tonnes

Production 2020 : 21.9 millions de tonnes

## Cours mondiaux

Cours en US \$/tonne de

**Semaine 01 du 03/01/2022 au 07/01/2022**

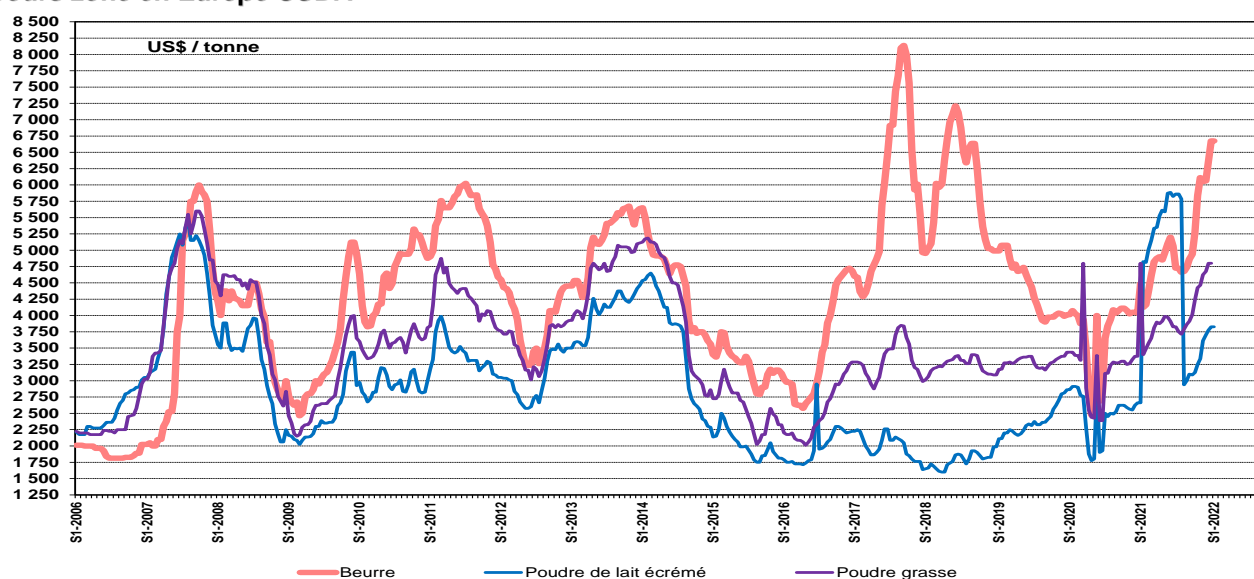
BEURRE			POUDRE 0%			POUDRE 26%		
Cours mondial ZMP *	Cours zone Europe USDA	Cours zone Océanie USDA	Cours mondial ZMP *	Cours zone Europe USDA	Cours zone Océanie USDA	Cours mondial ZMP *	Cours zone Europe USDA	Cours zone Océanie USDA
5 525	6 675	5 900	3 750	3 825	3 775	4 050	4 800	3 863

Source : FranceAgriMer, USDA, ZMB

Cours zone Europe USDA : arrêtées au 07/01/2022

\*Attention cours mondial ZMP : semaine 1 /2022

## Cours zone en Europe USDA



source : FranceAgrimer/USA (en US\$/tonne)

## Exportations mondiales

### Évolution des principaux exportateurs de janvier à octobre 2021

BUTTER + BUTTEROIL			
quantité : tonnes	2020	2021	%
New Zealand	335 169	315 736	-6,0%
EU*	212 020	179 685	-15,0%
Belarus	52 456	58 882	12,0% up to Sep
United Kingdom HMRC	50 983	21 730	-57,0%
United States	21 368	48 421	127,0%
India	12 832	13 032	2,0% up to Sep
Australia	12 054	17 384	44,0%
Argentina	10 843	11 877	10,0%
Uruguay	9 447	9 064	-4,0%
Ukraine	7 292	6 166	-15,0% up to Sep

POUDRE GRASSE			
quantité : tonnes	2020	2021	%
New Zealand	1 127 711	1 227 189	9,0%
EU*	270 745	243 626	-10,0%
Uruguay	119 504	118 795	-1,0%
Argentina	103 711	100 595	-3,0%
United Kingdom HMRC	46 144	23 843	-48,0%
Singapore	36 360	30 871	-15,0%
United States	31 666	33 398	5,0%
Malaysia	28 456	19 408	-32,0% up to Aug
Australia	28 023	43 370	55,0%
Belarus	20 613	29 835	45,0% up to Sep

POUDRE DE LAIT			
quantité : tonnes	2020	2021	%
United States	693 577	759 617	10,0%
EU*	684 915	672 658	-2,0%
New Zealand	271 235	255 011	-6,0%
Australia	106 253	121 683	15,0%
Belarus	96 764	90 123	-7,0% up to Sep
United Kingdom HMRC	63 560	33 210	-48,0%
Canada	36 255	14 862	-59,0%
Turkey	13 400	46 980	251,0%
Ukraine	12 888	10 859	-16,0% up to Sep
Iran	0	40 353	.

FROMAGE			
quantité : tonnes	2020	2021	%
EU*	753 504	802 149	6,0%
United States	307 591	341 827	11,0%
New Zealand	254 416	296 478	17,0%
Belarus	196 945	217 892	11,0% up to Sep
United Kingdom HMRC	156 018	84 892	-46,0%
Australia	125 204	128 430	3,0%
Switzerland	57 393	62 106	8,0%
Turkey	46 031	32 622	-29,0%
Argentina	34 797	43 842	26,0%
Iran	0	84 283	.

beurre/butteroil (1) : en équivalent beurre Sources: IHS MARKIT/GTA

## Évolution des principaux importateurs de janvier à octobre 2021

BUTTER + BUTTEROIL				% ue origine	
quantité : tonnes	2020	2021	% 2021/2020	UE 2020	UE 2021
Russia	101 170	98 934	-2,0%	0,0%	0,0%
China	95 955	116 332	21,0%	13,0%	13,0%
United States	58 251	50 585	-13,0%	55,0%	64,0%
United Kingdom HMRC	57 055	43 946	-23,0%	100,0%	100,0%
Australia	33 369	30 537	-8,0%	12,0%	9,0%
Philippines	22 446	26 380	18,0%	14,0%	4,0% up to Aug
Canada	18 637	23 803	28,0%	6,0%	1,0%
Taiwan	16 071	17 928	12,0%	29,0%	30,0% up to Sep
Singapore	14 202	15 662	10,0%	39,0%	35,0%
Malaysia	13 292	14 382	8,0%	14,0%	15,0% up to Aug

POUDRE DE LAIT				% ue origine	
quantité : tonnes	2020	2021	% 2021/2020	UE 2020	UE 2021
China	280 473	374 683	34,0%	33,0%	31,0%
Mexico	164 030	84 602	.	0,0%	0,0% up to Sep
Indonesia	150 083	149 876	0,0%	19,0%	33,0% up to Sep
Philippines	113 422	104 496	-8,0%	16,0%	27,0% up to Aug
Malaysia	82 785	83 557	1,0%	35,0%	33,0% up to Aug
up to Aug	.	52 197	4704100%	-10,0%	38,0% .32
Russia	50 115	48 369	-3,0%	0,0%	0,0%
Thailand	49 802	54 348	9,0%	30,0%	41,0%
Japan	32 879	17 471	-47,0%	30,0%	22,0%
up to Aug	.	30 986	2342200%	-24,0%	15,0% up to Sep

### beurre/butteroil (1) : en équivalent beurre

POUDRE GRASSE				% ue origine	
quantité : tonnes	2020	2021	% 2021/2020	UE 2020	UE 2021
China	545 483	752 751	38,0%	2,0%	2,0%
Brazil	75 502	48 489	-36,0%	0,0%	0,0% up to Nov
Sri Lanka	72 608	68 759	-5,0%	0,0%	0,0%
Thailand	52 679	52 496	0,0%	3,0%	3,0%
Hong Kong	48 309	34 993	-28,0%	41,0%	33,0%
Singapore	46 277	50 375	9,0%	19,0%	16,0%
Australia	37 302	30 864	-17,0%	7,0%	9,0%
Malaysia	36 059	31 579	-12,0%	9,0%	6,0% up to Aug
Indonesia	34 725	48 859	41,0%	4,0%	7,0% up to Sep
Taiwan	28 363	28 073	-1,0%	2,0%	1,0% up to Sep

FROMAGE				% ue origine	
quantité : tonnes	2020	2021	% 2021/2020	UE 2020	UE 2021
United Kingdom HMRC	407 541	332 356	-18,0%	100,0%	99,0%
Russia	251 460	265 074	5,0%	0,0%	0,0%
Japan	243 078	241 077	-1,0%	40,0%	43,0%
United States	132 251	154 331	17,0%	69,0%	70,0%
South Korea	126 370	131 233	4,0%	33,0%	32,0%
China	105 972	146 466	38,0%	20,0%	23,0%
Australia	81 402	81 386	0,0%	25,0%	27,0%
Switzerland	60 121	63 638	6,0%	98,0%	97,0%
Mexico	58 921	80 595	.	0,0%	5,0% up to Sep
Chile	45 514	64 892	43,0%	29,0%	34,0%

Rédaction : direction Marchés, études et prospective - Service Analyses et fonctions transversales et multifilaires  
 – Unité Système d'information économique / Contact : U\_SD@franceagrimer.fr Tel : 01.73.30.30.00 - Fax : 01.73.30.30.30  
 FranceAgriMer s'efforce de diffuser des informations exactes et à jour et corrigera, dans la mesure du possible, les erreurs qui lui seront signalées.

Toutefois, l'établissement ne peut en aucun cas être tenu responsable de l'utilisation et de l'interprétation de l'information contenue dans cette publication qui ne vise pas à délivrer des conseils personnalisés.

Copyright : tous droits de reproduction réservés, sauf autorisation de FranceAgriMer



Directrice de la publication : Christine Avelin / Rédaction : direction Marchés, études et prospective

12 rue Henri Rol-Tanguy / TSA 20002 / 93555 Montreuil cedex  
 Tél. : +33 1 73 30 30 00 — [www.franceagrimer.fr](http://www.franceagrimer.fr)

@FranceAgriMerFR FranceAgriMer