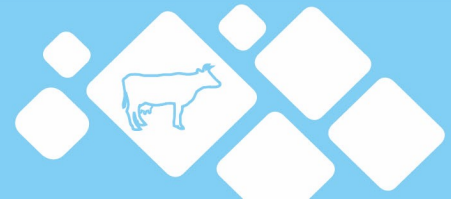
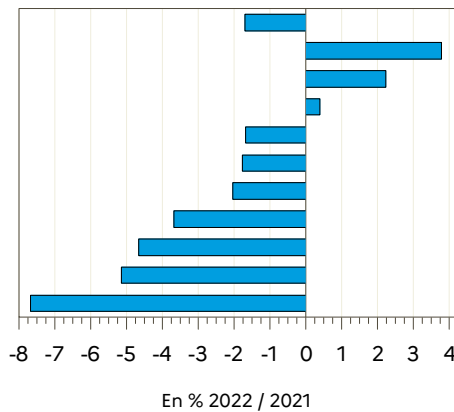


DONNÉES LAIT DE VACHE



Semaine n°4 du 24 au 30 janvier 2022

FRANCE
Centre-Val de Loire
Pays-de-la-Loire
Grand Est
Auvergne-Rhône-Alpes
Bretagne
Normandie
Occitanie PACA
Hauts-de-France IDF
Bourgogne-Franche-Comté
Nouvelle-Aquitaine

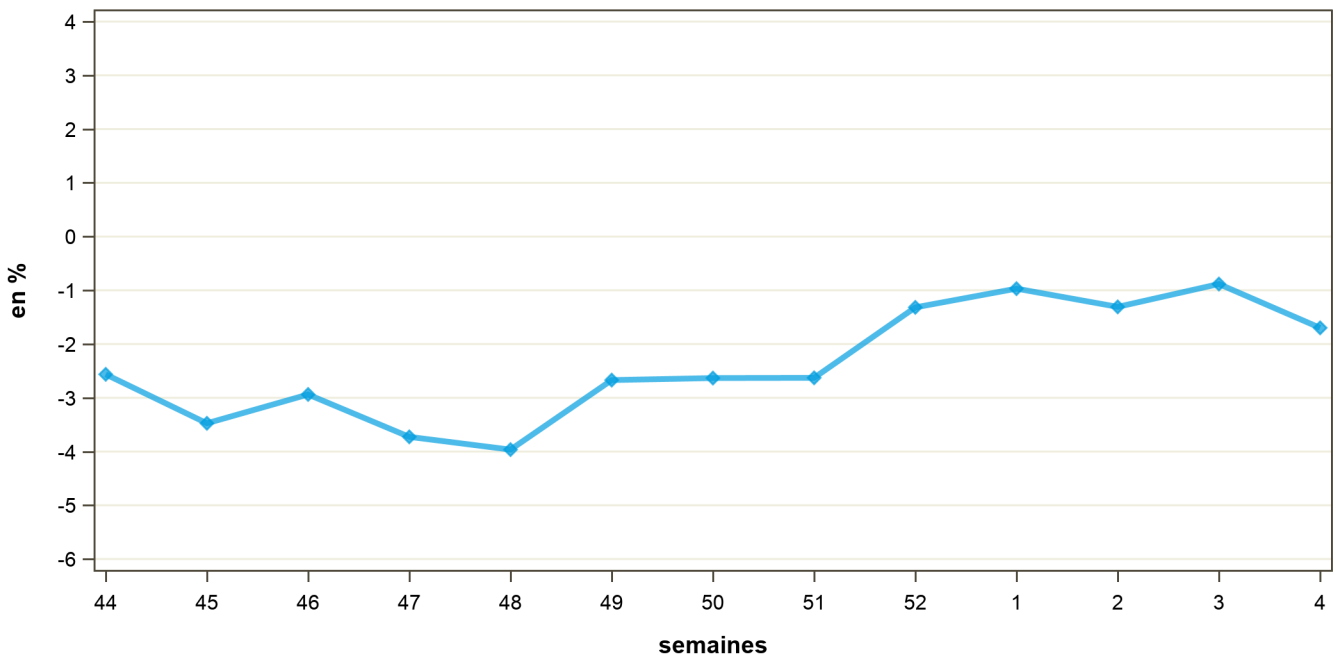


Régions	Évolution N-1 (en %)	Évolution S-1 (en %)
Auvergne-Rhône-Alpes	-1.7	1.6
Bourgogne-Franche-Comté	-5.1	-3.4
Bretagne	-1.8	0.0
Centre-Val de Loire	3.8	1.6
Grand Est	0.4	0.0
Hauts-de-France IDF	-4.7	-0.9
Normandie	-2.0	-0.4
Nouvelle-Aquitaine	-7.7	0.9
Occitanie PACA	-3.7	0.3
Pays-de-la-Loire	2.2	1.2
FRANCE	-1.7	0.0

Source : FranceAgriMer / sondage lait de vache

Source : FranceAgriMer / sondage lait de vache

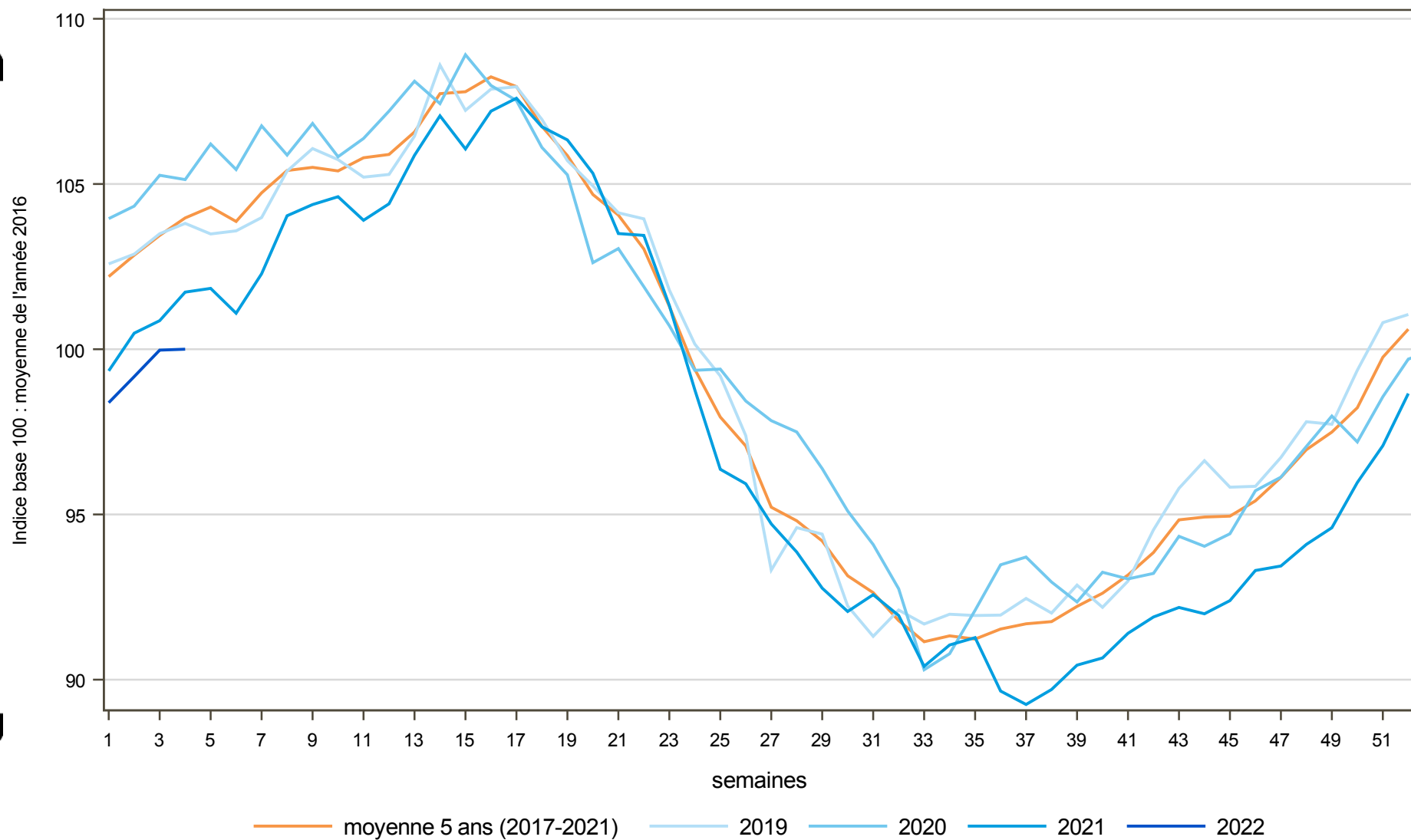
Évolution nationale N/N-1



Source : FranceAgriMer / sondage lait de vache

COLLECTE FRANCAISE : 2019, 2020, 2021 et 2022

semaine n°4 / 2022



Directrice de la publication : Cristine Avelin / Rédaction : direct on Marchés, études et prospective
12 rue Henri Rol-Tanguy - TSA 20002 / 93555 MONTREUIL Cedex
Tél : 01 73 30 30 00 www.franceagri.fr

FranceAgriMer
@franceagri_mer

