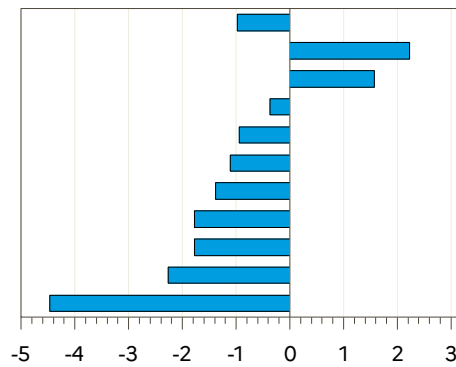


# DONNÉES LAIT DE VACHE



Semaine n°3 du 17 au 23 janvier 2022

FRANCE  
Centre-Val de Loire  
Pays-de-la-Loire  
Normandie  
Grand Est  
Occitanie PACA  
Hauts-de-France IDF  
Bretagne  
Bourgogne-Franche-Comté  
Auvergne-Rhône-Alpes  
Nouvelle-Aquitaine



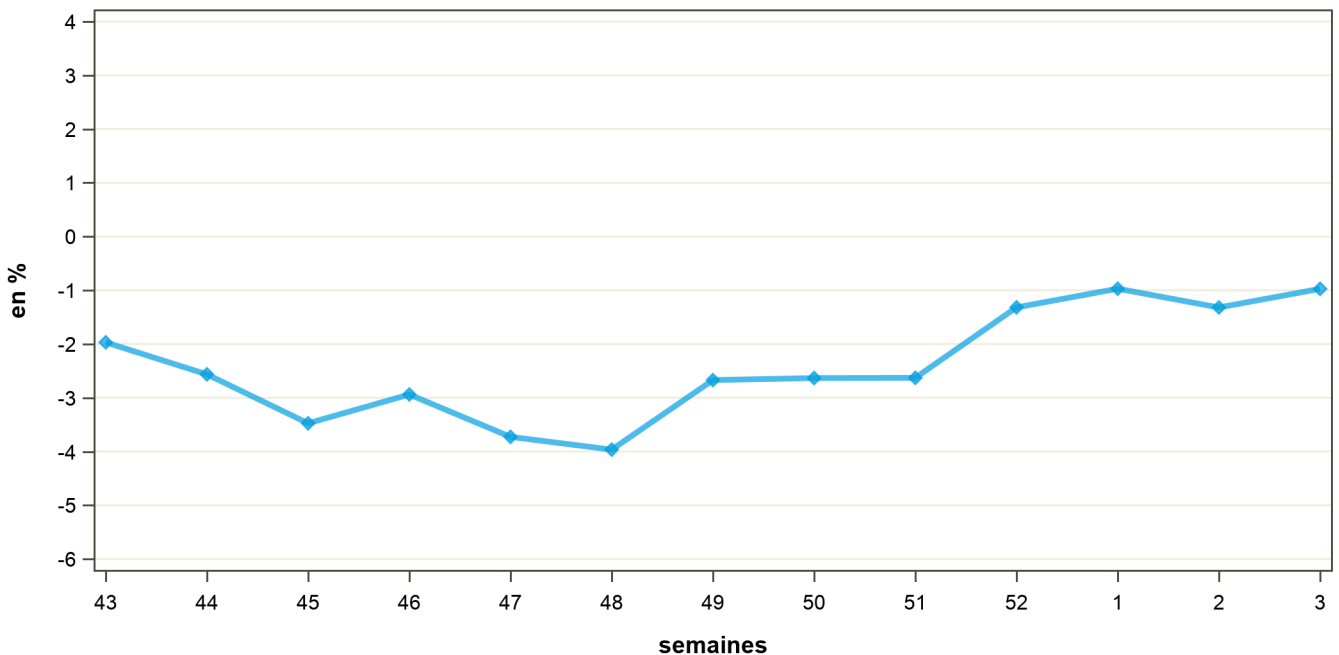
En % 2022 / 2021

Régions	Évolution N-1 (en %)	Évolution S-1 (en %)
Auvergne-Rhône-Alpes	-2.3	-0.4
Bourgogne-Franche-Comté	-1.8	2.3
Bretagne	-1.8	0.9
Centre-Val de Loire	2.2	-1.0
Grand Est	-0.9	1.5
Hauts-de-France IDF	-1.4	2.0
Normandie	-0.4	1.0
Nouvelle-Aquitaine	-4.5	-0.2
Occitanie PACA	-1.1	1.3
Pays-de-la-Loire	1.6	-0.7
<b>FRANCE</b>	<b>-1.0</b>	<b>0.7</b>

Source : FranceAgriMer / sondage lait de vache

Source : FranceAgriMer / sondage lait de vache

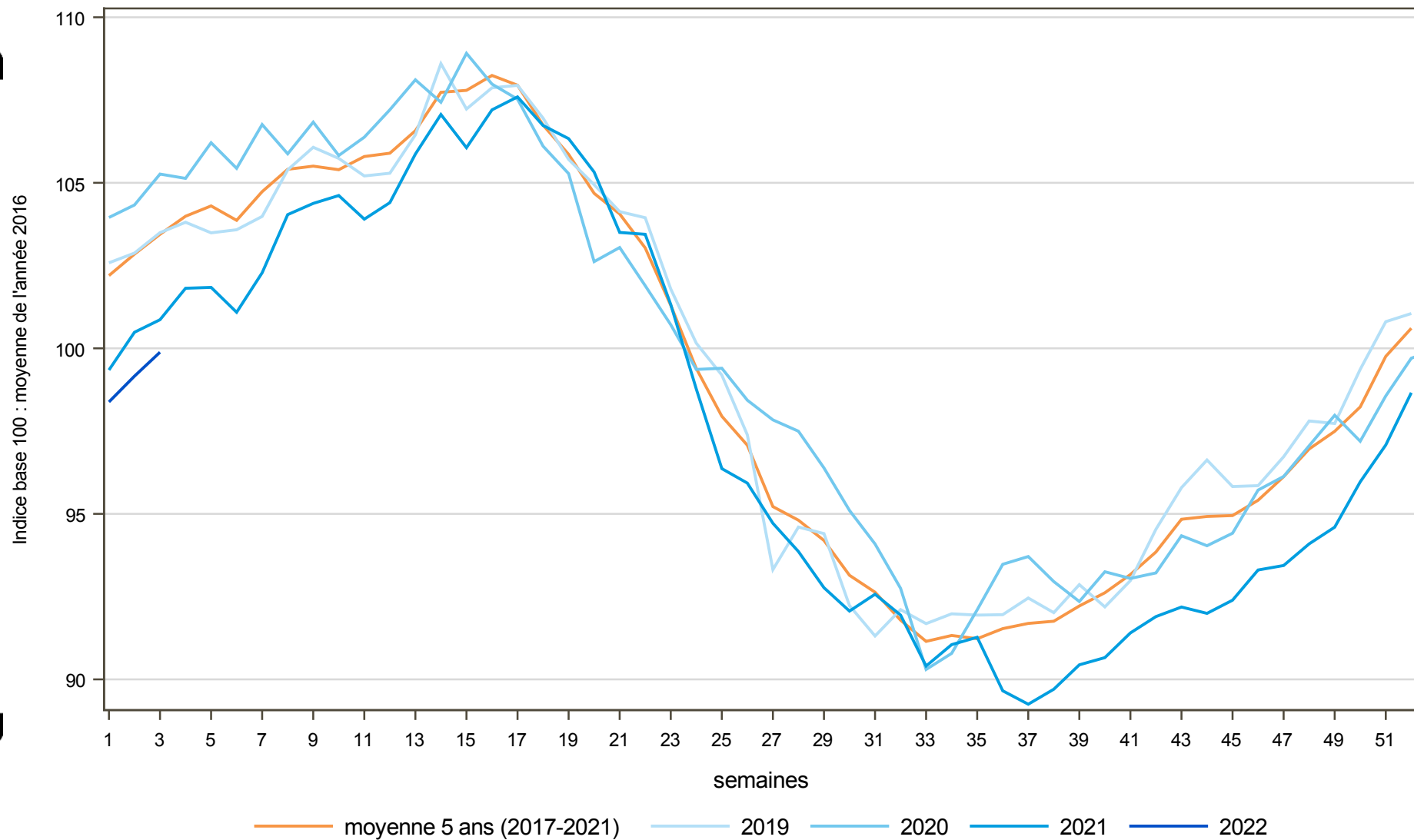
## Évolution nationale N/N-1



Source : FranceAgriMer / sondage lait de vache

# COLLECTE FRANCAISE : 2019, 2020, 2021 et 2022

semaine n°3 / 2022



Directrice de la publication : Cristine Avelin / Rédaction : direct on Marchés, études et prospective  
12 rue Henri RollTanguy - TSA 20002 / 93555 MONTREUIL Cedex  
Tél : 01 73 30 30 00 [www.franceagri.fr](http://www.franceagri.fr)

FranceAgriMer  
@franceagri\_mer

