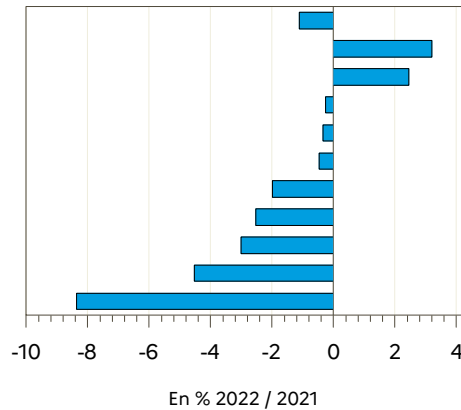


DONNÉES LAIT DE VACHE



Semaine n°5 du 31 janvier 2022 au 6 février 2022

FRANCE
Centre-Val de Loire
Pays-de-la-Loire
Normandie
Grand Est
Bretagne
Nouvelle-Aquitaine
Hauts-de-France IDF
Auvergne-Rhône-Alpes
Occitanie PACA
Bourgogne-Franche-Comté

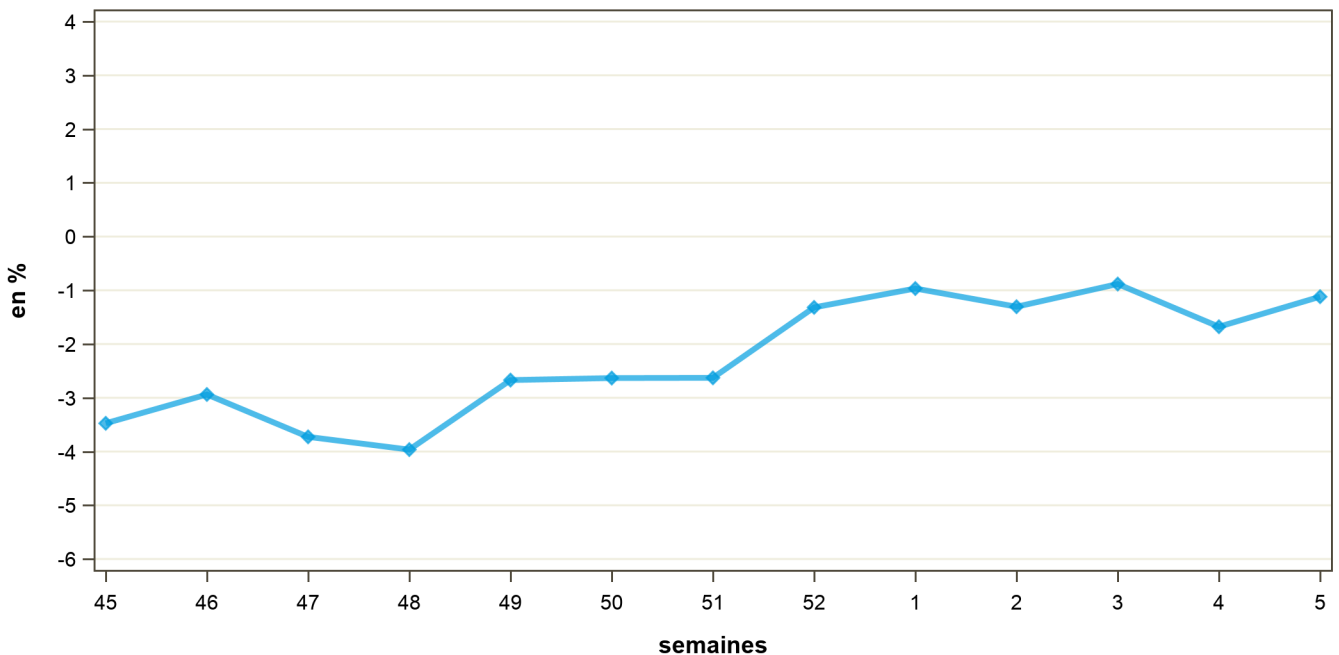


Régions	Évolution N-1 (en %)	Évolution S-1 (en %)
Auvergne-Rhône-Alpes	-3.0	-0.9
Bourgogne-Franche-Comté	-8.4	-0.3
Bretagne	-0.5	1.5
Centre-Val de Loire	3.2	-0.6
Grand Est	-0.3	1.6
Hauts-de-France IDF	-2.5	0.7
Normandie	-0.3	1.3
Nouvelle-Aquitaine	-2.0	3.4
Occitanie PACA	-4.5	0.4
Pays-de-la-Loire	2.5	0.2
FRANCE	-1.1	0.8

Source : FranceAgriMer / sondage lait de vache

Source : FranceAgriMer / sondage lait de vache

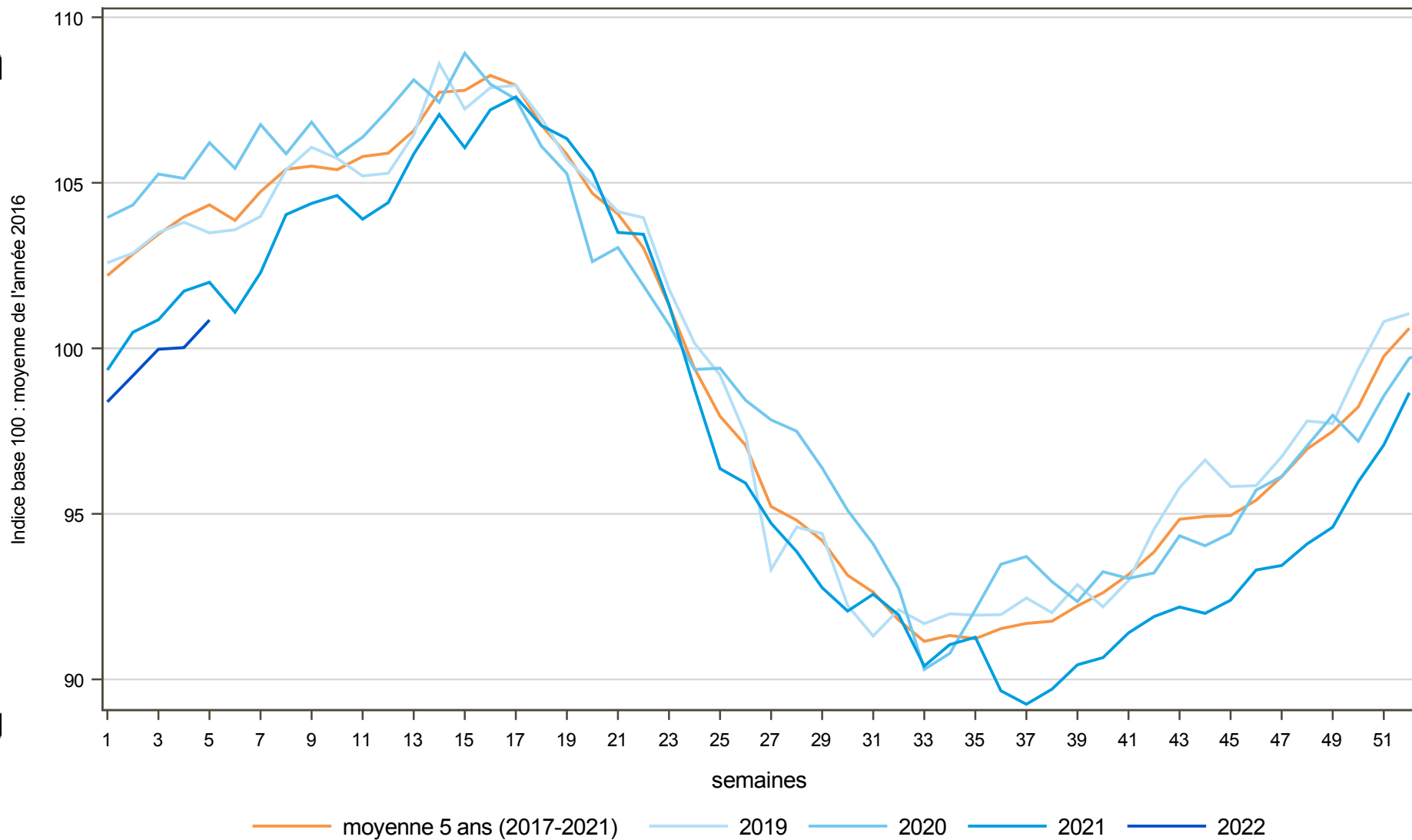
Évolution nationale N/N-1



Source : FranceAgriMer / sondage lait de vache

COLLECTE FRANCAISE : 2019, 2020, 2021 et 2022

semaine n°5 / 2022



Directrice de la publication : Cristine Avelin / Rédaction : direct on Marchés, études et prospective
12 rue Henri RollTanguy - TSA 20002 / 93555 MONTREUIL Cedex
Tél : 01 73 30 30 00 www.franceagrimet.fr
FranceAgriMer
@franceagrimet

