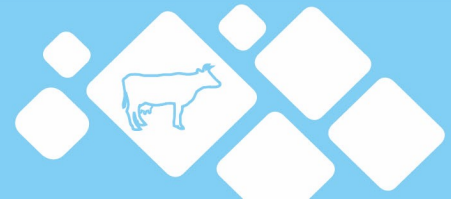
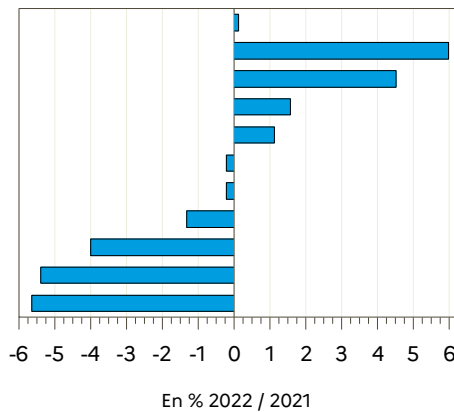


# DONNÉES LAIT DE VACHE



Semaine n°6 du 7 au 13 février 2022

FRANCE  
Centre-Val de Loire  
Pays-de-la-Loire  
Bretagne  
Grand Est  
Hauts-de-France IDF  
Normandie  
Occitanie PACA  
Auvergne-Rhône-Alpes  
Nouvelle-Aquitaine  
Bourgogne-Franche-Comté

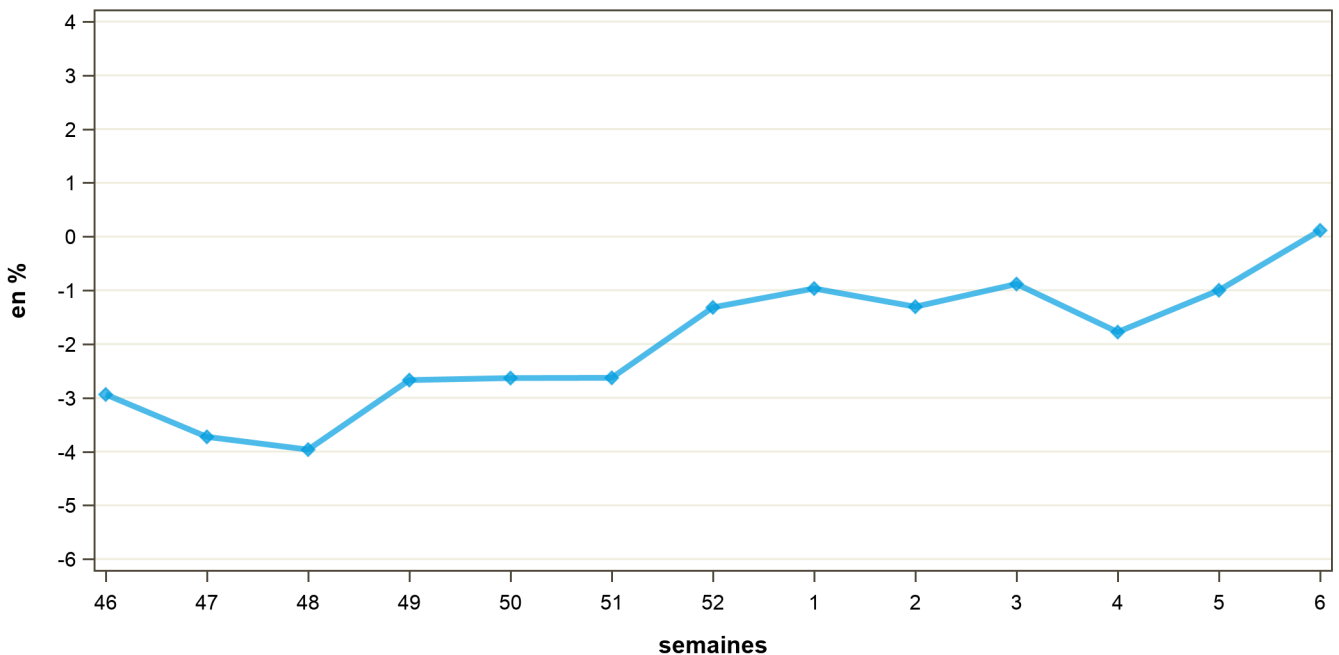


Régions	Évolution N-1 (en %)	Évolution S-1 (en %)
Auvergne-Rhône-Alpes	-4.0	0.2
Bourgogne-Franche-Comté	-5.6	-0.5
Bretagne	1.6	0.4
Centre-Val de Loire	6.0	1.5
Grand Est	1.1	-0.9
Hauts-de-France IDF	-0.2	0.8
Normandie	-0.2	-0.3
Nouvelle-Aquitaine	-5.4	-2.7
Occitanie PACA	-1.3	1.7
Pays-de-la-Loire	4.5	1.0
<b>FRANCE</b>	<b>0.1</b>	<b>0.1</b>

Source : FranceAgriMer / sondage lait de vache

Source : FranceAgriMer / sondage lait de vache

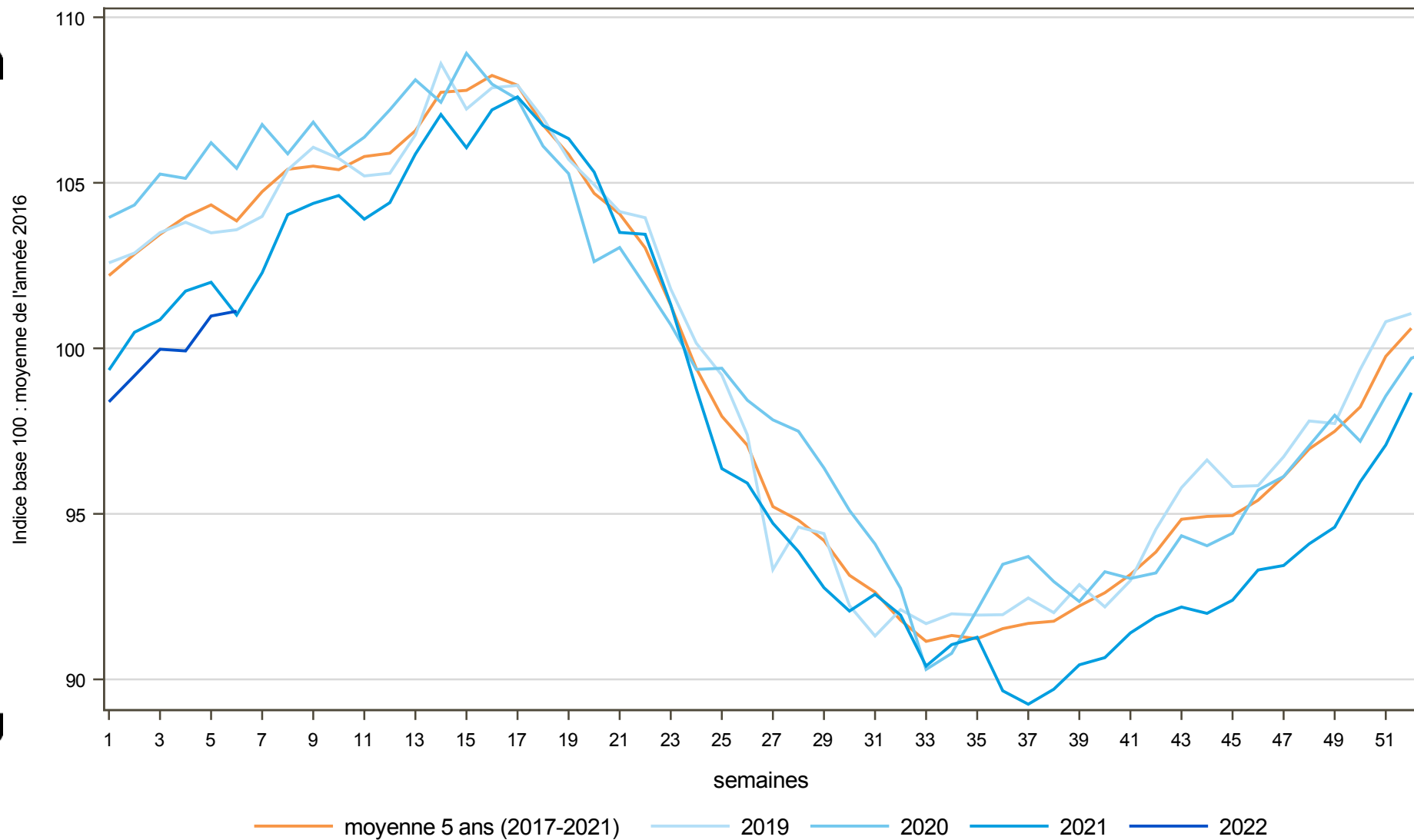
## Évolution nationale N/N-1



Source : FranceAgriMer / sondage lait de vache

# COLLECTE FRANCAISE : 2019, 2020, 2021 et 2022

semaine n°6 / 2022



Directrice de la publication : Cristine Avelin / Rédaction : direct on Marchés, études et prospective  
12 rue Henri Reulranguy - TSA 20002 / 93555 MONTREUIL Cedex  
Tél : 01 73 30 30 00 [www.franceagrimet.fr](http://www.franceagrimet.fr)  
FranceAgriMer  
@franceagrimet

