

# TABLEAU DE BORD

# INDICATEURS DU CNIEL

## PERFORMANCE ÉCONOMIQUE ET SOCIALE

Dans le cadre de son plan de filière France Terre de Lait, le Cniel dote la filière d'un tableau de bord d'indicateurs économiques pour l'ensemble de ses acteurs.

Celui-ci doit permettre à chacun de disposer d'informations économiques fiables et communes et créer des conditions de négociations commerciales plus transparentes, réactives et source d'équité entre les acteurs.

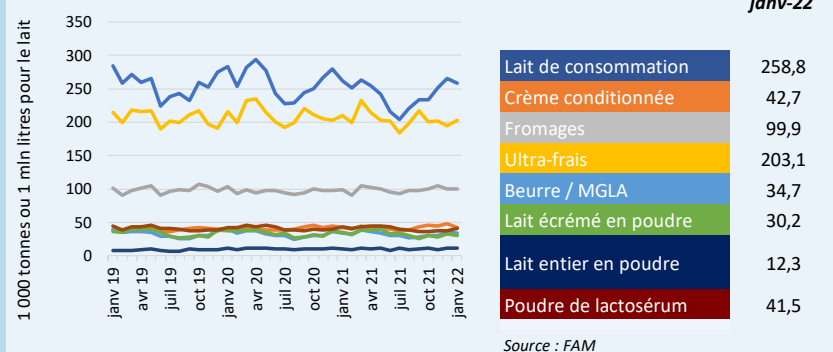
Les indices et indicateurs mis à la disposition de tous les opérateurs via le tableau de bord visent à atténuer les asymétries d'informations et permettre aux acteurs du marché de prendre des décisions plus éclairées sans que ceux-ci n'aient un quelconque caractère contraignant. Naturellement, chaque opérateur reste parfaitement libre dans la détermination de sa stratégie économique et commerciale.



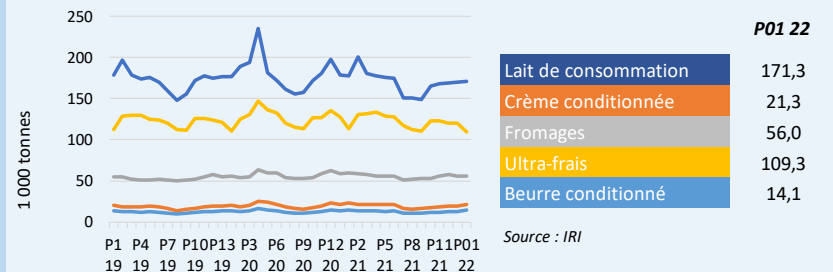
France terre de LAIT

# TABLEAU DE BORD INDICATEURS

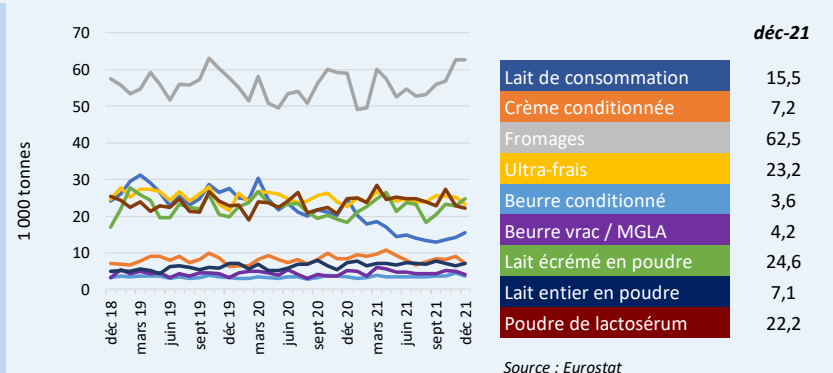
## Volume fabrications



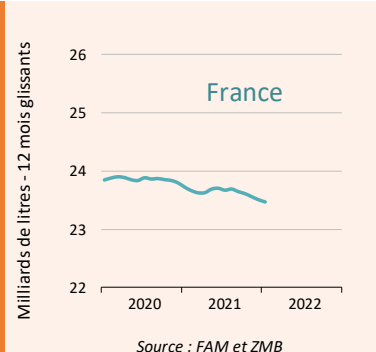
## Volume GMS



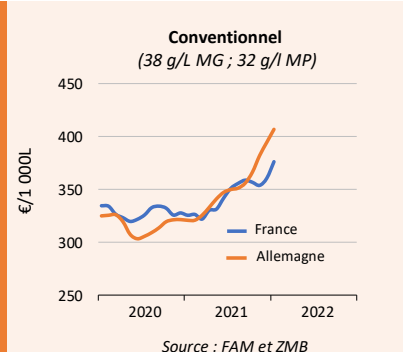
## Volume export



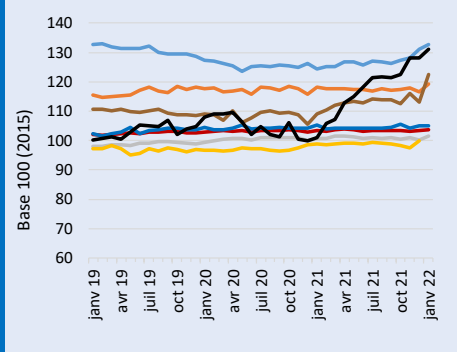
## Collecte



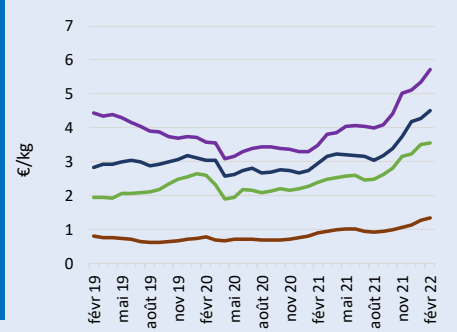
## Prix du lait



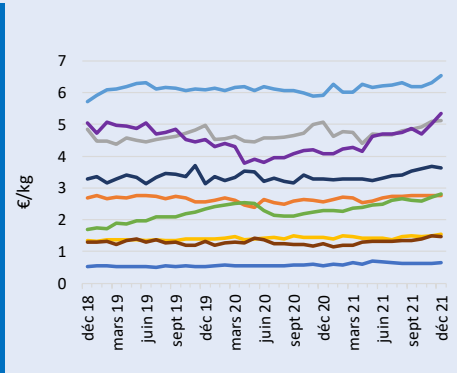
## Indice PVI (Sortie usine)



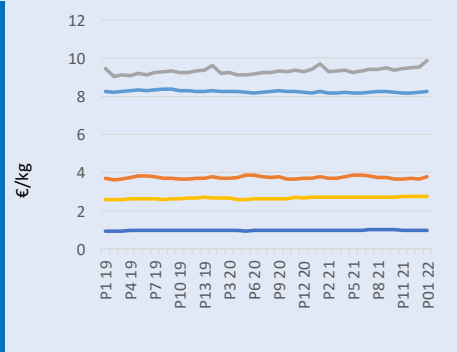
## Prix FAM



## Prix export



## Prix consommateur



	janv-22	nov 21 - janv 22	févr 21 - janv 22
déc-21		oct 21 - déc 21	janv 21 - déc 21
pour GMS	103,8	103,5	103,5
Lait de consommation	104,9	104,7	104,5
Crème conditionnée	119,4	118,0	117,6
Fromages	101,6	100,9	101,0
Ultra-frais	101,5	99,7	99,1
Beurre conditionné	132,6	130,7	127,5
pour grossistes et restaurateurs	122,6	117,2	113,9
pour clients industriels	131,2	129,2	119,5

	févr-22	déc 21 - févr 22	mars 21 - févr 22
Beurre vrac / MGLA	5,72	5,40	4,46
Lait écrémé en poudre	3,57	3,43	2,84
Lait entier en poudre	4,51	4,32	3,52
Poudre de lactosérum	1,34	1,25	1,05

Source : FAM

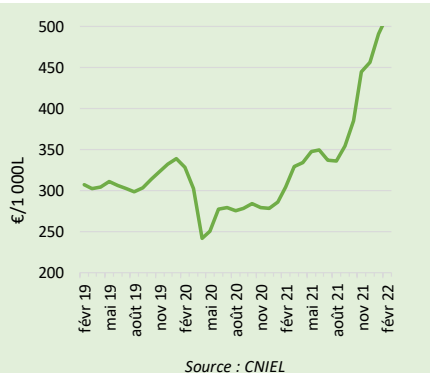
	déc-21	oct 21 - déc 21	janv 21 - déc 21
Lait de consommation	0,66	0,64	0,63
Crème conditionnée	2,75	2,76	2,69
Fromages	5,13	5,05	4,79
Ultra-frais	1,54	1,50	1,45
Beurre conditionné	6,53	6,34	6,23
Beurre vrac / MGLA	5,36	5,01	4,60
Lait écrémé en poudre	2,82	2,71	2,52
Lait entier en poudre	3,63	3,63	3,40
Poudre de lactosérum	1,46	1,45	1,32

Source : Eurostat

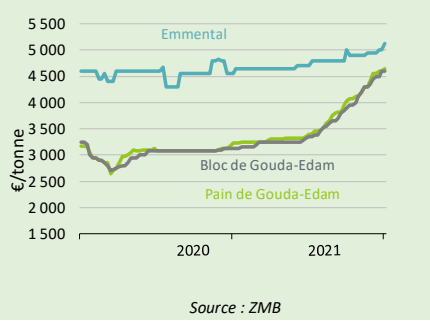
	P01 22	P12 21 - P01 22	P2 21 - P01 22
Lait de consommation	0,99	0,99	0,99
Crème conditionnée	3,79	3,72	3,76
Fromages	9,85	9,64	9,43
Ultra-frais	2,77	2,76	2,73
Beurre conditionné	8,25	8,21	8,20

Source : IRI

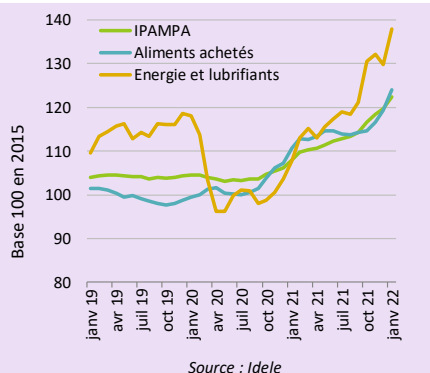
## Valo Beurre-poudre



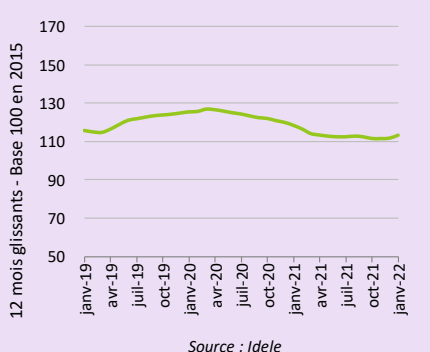
## Fromages Allemands



## IPAMPA



## MILC



# TABLEAU DE BORD INDICATEURS - MENSUEL

Fabrications FAM janv-22	Volume		
	GMS IRI P01 22	Export Eurostat déc-21	
	comparaison avec la période équivalente l'année précédente		
Tous produits laitiers	→ -1,4%	↓ -3,6%	↓ -37,5%
Lait de consommation	→ 0,9%	↓ -7,8%	↓ -15,6%
Crème conditionnée	→ 1,3%	↓ -5,3%	↑ 6,3%
Fromages	↓ -3,4%	↓ -3,2%	↑ 2,5%
Ultra-frais	→ 0,2%	↓ -4,7%	↑ 6,2%
Beurre conditionné			
Beurre vrac / MGLA			↓ -17,7%
Lait en poudre écrémé	↓ -14,5%		↑ 34,7%
Lait en poudre entier	↑ 19,7%		↓ -3,5%
Lactosérum en poudre	↓ -4,6%		↓ -10,5%

GMS et autres PDV indice PVI janv-22 déc-21	RHF indice PVI janv-22 déc-21	Prix		
		IAA indice PVI janv-22 déc-21	Export prix Eurostat déc-21	Consommateur prix IRI P01 22
		comparaison avec la période précédente		
→ 0,4%	↑ 8,5%	↑ 2,3%		
→ -0,1%			↑ 3,3%	→ -0,2%
↑ 2,3%			→ -0,5%	↑ 3,1%
→ 1,4%			→ 0,5%	↑ 3,2%
→ 1,5%			↑ 3,0%	→ 0,4%
→ 1,1%			↑ 3,4%	→ 0,7%
			prix FAM févr 22	
		↑ 6,8%	↑ 6,4%	
		→ 1,9%	↑ 4,0%	
		↑ 5,6%	→ -1,0%	
		↑ 4,9%	↓ -2,8%	

Valorisation Beurre-Poudre
févr 22
<b>513,65 €/1 000L</b>

	Collecte janv 22		Prix payé aux producteurs janv 22	
	comparaison avec la période équivalente l'année précédente		POUR AOP :	déc 21
Allemagne	↓ -2,9%		prix standard conventionnel	<b>407,06 €/1 000L</b>
			prix standard bio	<b>511,27 €/1 000L</b>
France	↓ -2,6%		prix standard conventionnel	<b>376,20 €/1 000L</b>
			prix standard bio	<b>469,59 €/1 000L</b>
			indice prix réel AOP (100 = jan 2017)	<b>122,1</b>

IPAMPA (Base 100 = 2015)	
janv-22	
Indice général lait de vache	<b>122,4</b>
Aliments achetés	<b>124,1</b>
Energie et lubrifiant	<b>138,0</b>
MILC	
janv-22	
Marge Ipampa sur coût indicé	<b>129,1</b>

# TABLEAU DE BORD INDICATEURS – TRIMESTRIEL GLISSANT



- Tous produits laitiers
- Lait de consommation
- Crème conditionnée
- Fromages
- Ultra-frais
- Beurre conditionné
- Beurre vrac / MGLA
- Lait en poudre écrémé
- Lait en poudre entier
- Lactosérum en poudre

Volume		
Fabrications	GMS	Export
FAM	IRI	Eurostat
nov 21 - janv 22	P12 21 - P01 22	oct 21 - déc 21
comparaison avec la période équivalente l'année précédente		
→ -4,1%	↓ -7,7%	↓ -34,6%
↑ 4,5%	↓ -9,3%	↓ -9,4%
↑ 4,0%	↓ -6,5%	↑ 2,3%
↓ -3,0%	↓ -6,9%	→ 1,4%
→ -0,3%	↓ -7,9%	↑ 6,4%
		↑ 14,3%
↓ -11,7%		↑ 22,7%
↑ 6,3%		↑ 7,5%
↓ -4,7%		↑ 6,2%

GMS et autres PDV		Prix			Export	Consommateur
indice PVI	RHF	IAA			prix Eurostat	prix IRI
nov 21 - janv 22	nov 21 - janv 22	nov 21 - janv 22			oct 21 - déc 21	P12 21 - P01 22
oct 21 - déc 21	oct 21 - déc 21	oct 21 - déc 21			comparaison avec la période précédente	
→ 0,1%	↑ 3,4%	↑ 6,0%				
→ -0,1%					→ 1,1%	→ -1,2%
→ 0,5%					→ 0,4%	→ 0,9%
→ 0,2%					↑ 5,9%	↑ 2,1%
→ 0,9%					↑ 3,9%	→ 1,4%
↑ 3,0%					→ 1,5%	→ -0,1%
		prix FAM				
		déc 21 - févr 22				
		↑ 19,7%	↑ 4,8%			
		↑ 19,8%	↑ 3,2%			
		↑ 25,8%	↑ 5,6%			
		↑ 24,7%	↑ 8,7%			

Valorisation Beurre-Poudre
déc 21 - févr 22
486,97 €/1 000L

	Collecte			Prix payé aux producteurs	
	nov 21 - janv 22			nov 21 - janv 22	
comparaison avec la période équivalente l'année précédente					
Allemagne	↓ -2,7%			prix standard conventionnel	394,64 €/1 000L
				prix standard bio	506,12 €/1 000L
France	↓ -2,4%			prix standard conventionnel	363,57 €/1 000L
				prix standard bio	473,40 €/1 000L
				indice prix réel AOP (100 = jan 2017)	122,3

IPAMPA (Base 100 = 2015)	
nov 21 - janv 22	
Indice général lait de vache	120,1
Aliments achetés	120,0
Energie et lubrifiant	133,3
MILC	
nov 21 - janv 22	
Marge Ipampa sur coût indicé	125,2

# TABLEAU DE BORD INDICATEURS – 12 MOIS GLISSANT

- Tous produits laitiers
- Lait de consommation
- Crème conditionnée
- Fromages
- Ultra-frais
- Beurre conditionné
- Beurre vrac / MGLA
- Lait en poudre écrémé
- Lait en poudre entier
- Lactosérum en poudre

Fabrications FAM févr 21 - janv 22	Volume	
	GMS IRI P2 21 - P01 22	Export Eurostat janv 21 - déc 21
comparaison avec la période équivalente l'année précédente		
↓ -6,9%	↓ -6,3%	↓ -33,3%
↑ 2,9%	↓ -5,1%	↑ 7,3%
↑ 2,7%	↓ -3,8%	→ 1,5%
↓ -2,9%	↓ -3,7%	→ -1,0%
→ 0,4%	↓ -5,5%	↑ 7,1%
		↑ 9,8%
↓ -2,8%		↑ 3,4%
→ 1,0%		↑ 9,7%
↓ -2,1%		↑ 8,1%

GMS et autres PDV indice PVI févr 21 - janv 22 janv 21 - déc 21	RHF indice PVI févr 21 - janv 22 janv 21 - déc 21	Prix		
		IAA indice PVI févr 21 - janv 22 janv 21 - déc 21	Export prix Eurostat janv 21 - déc 21	Consommateur prix IRI P2 21 - P01 22
comparaison avec la période équivalente l'année précédente				
→ 0,1%	↑ 5,0%	↑ 14,5%		
→ 0,1%			↑ 13,0%	↑ 2,0%
→ 0,3%			↑ 4,7%	→ 0,0%
→ 0,4%			↑ 2,8%	→ 1,5%
→ 1,9%			→ 1,8%	↑ 2,8%
→ 1,7%			↑ 2,7%	→ -0,4%
		prix FAM mars 21 - févr 22		
		↑ 33,3%	↑ 12,8%	
		↑ 31,1%	↑ 8,2%	
		↑ 28,0%	↑ 2,8%	
		↑ 44,2%	↑ 4,0%	

	Collecte févr 21 - janv 22	Prix payé aux producteurs févr 21 - janv 22	
		POUR AOP : janv 21 - déc 21	
comparaison avec la période équivalente l'année précédente			
Allemagne	↓ -1,6%		
		prix moyen standard conventionnel	356,27 €/1 000L
		prix moyen standard bio	489,60 €/1 000L
France	↓ -1,2%		
		prix moyen standard conventionnel	347,13 €/1 000L
		prix moyen standard bio	459,88 €/1 000L
		indice prix moyen standard AOP	117,0

IPAMPA (Base 100 = 2015) févr 21 - janv 22	
Indice général lait de vache	114,3
Aliments achetés	115,4
Energie et lubrifiant	121,9
MILC févr 21 - janv 22	
Marge Ipampa sur coût indicé	113,1

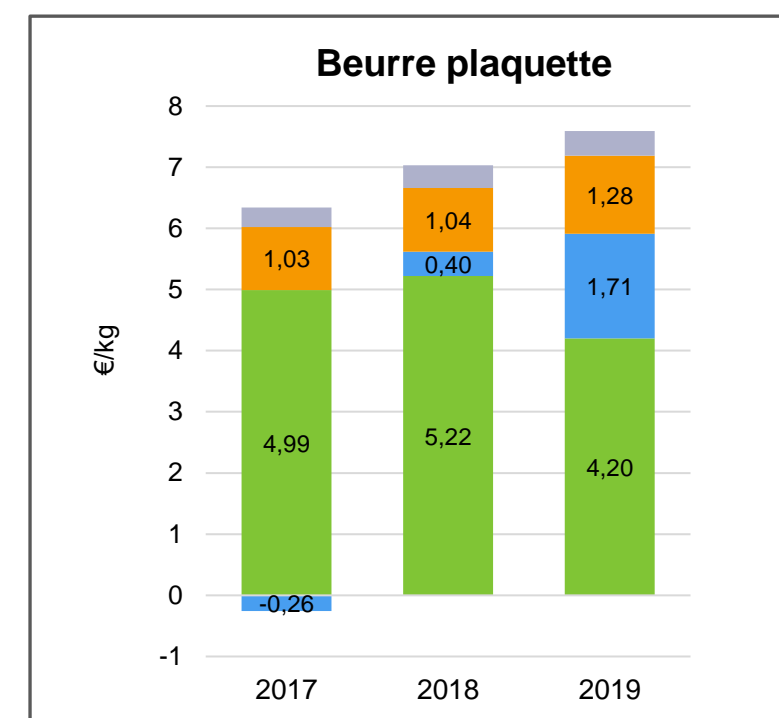
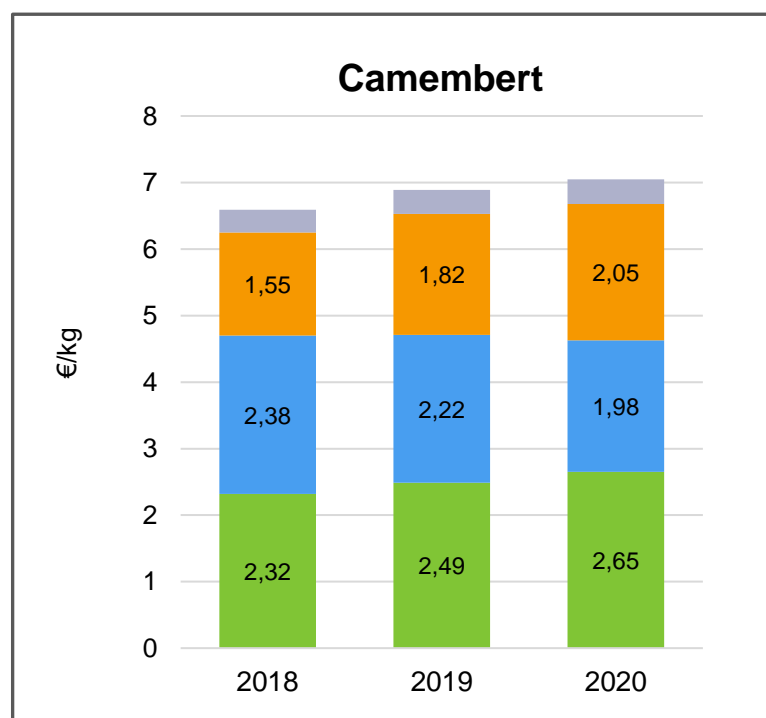
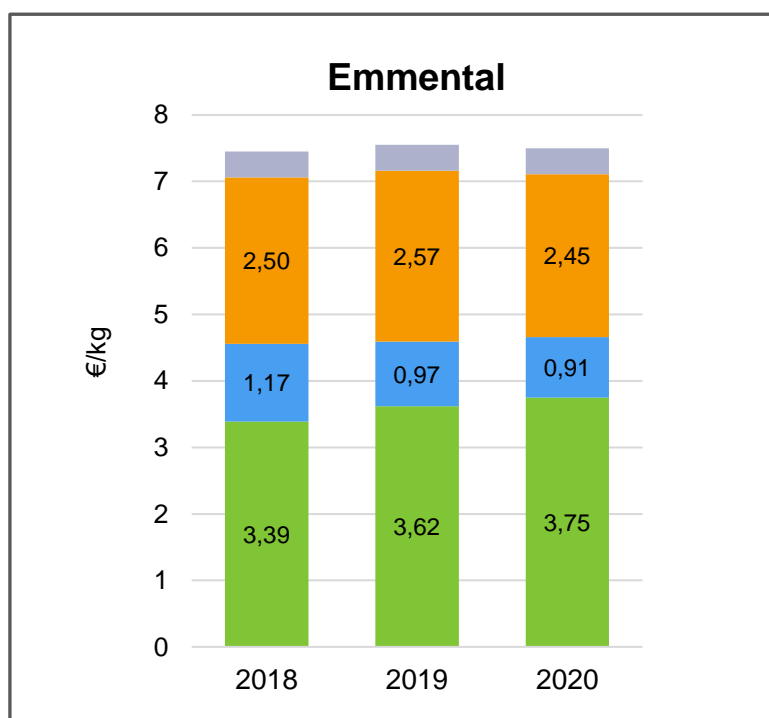
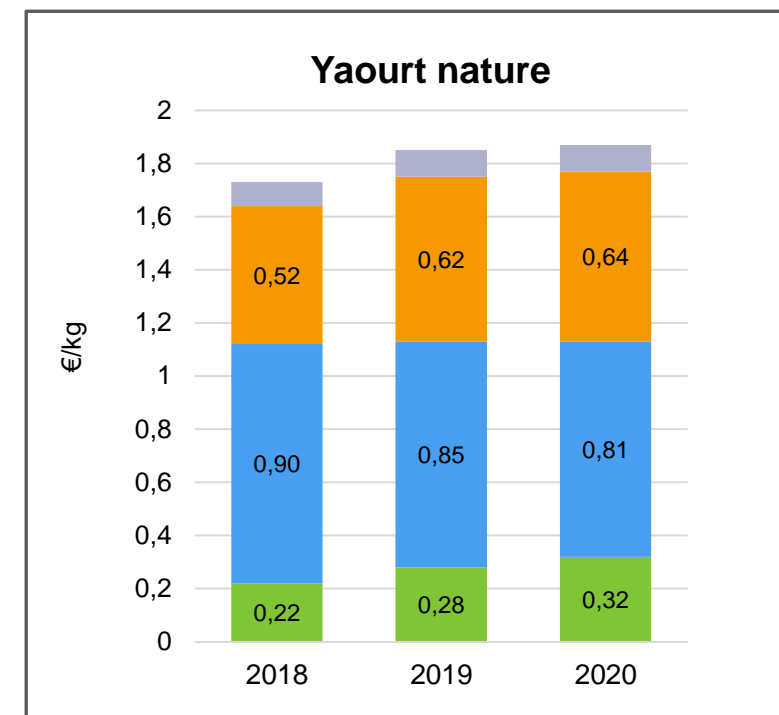
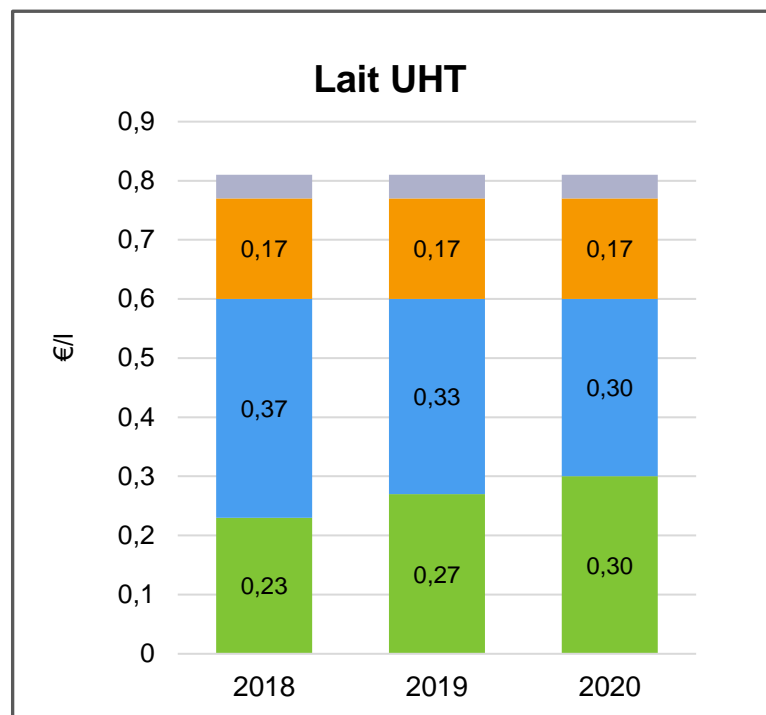
## TENDANCE D'EVOLUTION SUR TROIS ANS

TVA

MARGE BRUTE DISTRIBUTION

MARGE BRUTE TRANSFORMATION

COÛT MATIERE PREMIERE



## DONNÉES MOYENNES NATIONALES ANNUELLES SELON LE TYPE D'EXPLOITATION LAITIÈRES

(Traitement Idele à partir des données et résultats statistiques fournis par les centres de gestion et organismes de conseil en élevage)



### DÉFINITION DES INDICATEURS

\*Le **coût de production** est égal à la somme des charges mobilisées par l'atelier lait.  
Cet indicateur constitue un **point de comparaison avec la somme des produits de l'atelier lait : lait, aides, ventes des petits veaux, des vaches de réforme, etc.**

€ / 1 000 l	Conventionnel plaine		Conventionnel montagne		Biologique plaine		Biologique montagne	
	2019	2020	2019	2020	2019	2020	2019	2020
Coût de production*	494	499	626	614	704	724	840	824
Prix de revient du lait*	403	405	463	457	509	529	573	579

*Ces résultats ont été produits en 2021 à partir d'un même échantillon d'exploitations pour les deux années, sensiblement plus large et divers que l'échantillon mobilisé en 2020. Les résultats pour l'année 2019 peuvent différer par rapport à ce qui a été publié l'année dernière, du fait de cette évolution.*

**(RICA – traitement Idele, sous échantillon d'exploitations sans activité d'élevage autre que le lait de vache)**

€ / 1 000 l	Conventionnel plaine		Conventionnel montagne		Biologique plaine		Biologique montagne	
	2019	2020	2019	2020	2019	2020	2019	2020
Coût de production*	499	503	661	659	755	744	ns	ns
Prix de revient du lait*	391	392	463	466	515	512	ns	ns

*Ces résultats ont été produits en 2022 à partir d'un même échantillon d'exploitations pour les deux années, différent de l'échantillon mobilisé en 2021. Les résultats pour l'année 2019 peuvent différer par rapport à ce qui a été publié l'année dernière, du fait de cette évolution.*

### Utilisation de la méthode nationale de référence COUPROD

\* incluant la prise en compte des charges supplétives : rémunération des capitaux propres et des terres en propriété, rémunération de la main d'œuvre exploitant (à hauteur de 2 SMIC par unité de main d'œuvre dédiée à l'atelier lait)

# TABLEAU DE BORD INDICATEURS – METADONNEES

↑ Evolution supérieur à +2%   
 ⇒ Evolution entre -2% et +2%   
 ↓ Evolution inférieur à -2%

**Volume Fabrications**

Les fabrications sont issues de l'enquête mensuelle de FranceAgriMer. Elles sont disponibles sur le site de Visionet/Données et chiffres/Productions animales/lait et produits laitiers/Enquête mensuelle laitière/Synthèse EML  
<https://visionet.franceagrimer.fr/Pages/default.aspx>

*Intitulé dans la source*

Lait de consommation	LAITS CONDITIONNES
Crème conditionnée	CREME CONDITIONNEE
Fromages	Calcul : from. hors fondus - "Petits suisses, from. blanc lisse camp."
Ultra-frais	Calcul : "yaourts" + "desserts lactés frais" + "Petits suisses, from.blanc lisse camp."
Beurre / MGLA	Calcul : beurre + beurre anhydre crème
Lait écrémé en poudre	Lait écrémé en poudre réengraissé ou non
Lait entier en poudre	autres poudres de lait (1,5% et plus)
Poudre de lactosérum	POUDRE DE LACTOSERUM

**Volume GMS**

Les ventes en GMS sont issues du panel IRI sur le circuit HM+SM+EDMP + Drive. Les données sont disponibles sur SINAPS/ Ventes en magasin  
<https://visionet.franceagrimer.fr/Pages/default.aspx>

*Intitulé dans la source*

Lait de consommation	Lait liquide
Crème conditionnée	Crème
Fromages	Fromages LS
Ultra-frais	Ultra-frais
Beurre conditionné	Beurre 82% MG

**Volume Export**

Les exports sont issus d'Eurostat. <http://epp.eurostat.ec.europa.eu/newxtweb/>  
 Un manuel de prise en main d'Eurostat est disponible sur demande au CNIEL

	Codes douaniers	Commentaires
Lait de consommation	Lait liquide conditionné (04011010, 04012091/11)	emballage inférieur à 2 litres
Crème conditionnée	Crème conditionnée (04013011/31/91, 04014010, 04015011/31/91)	emballage inférieur à 2 litres
Fromages	Fromages (0406)	
Ultra-frais	Yaourts et laits fermentés (040310, 040309051/53/59/61/63/69/91/93/99)	hors dessert lactés et fromage frais
Beurre conditionné	Beurre conditionné (04051011)	emballage inférieur à 1kg
Beurre vrac / MGLA	Beurre vrac (04051019/30/50/90) + MGLA et butteroil en équivalent beurre (040590)	
Lait écrémé en poudre	Poudre de lait écrémée (040210)	
Lait entier en poudre	Poudre de lait grasse (04021/29)	
Poudre de lactosérum	Poudre de lactosérum (04041002/04/06/11/12/14/16/19/26/28/32/34/36/38)	

**Collecte et prix**

Pour la France, la collecte et les prix sont issus de l'enquête mensuelle de FranceAgriMer. Les résultats sont disponibles sur le site de Visionet/ Données et chiffres/Productions animales/lait et produits laitiers/ Enquête mensuelle laitière/Lait de vache.  
<https://visionet.franceagrimer.fr/Pages/default.aspx>

Pour l'Allemagne, la collecte et les prix sont disponibles sur le site BLE :  
[https://www.ble.de/DE/BZL/Daten-Berichte/Milch-Milcherzeugnisse/milch-milcherzeugnisse\\_node.html](https://www.ble.de/DE/BZL/Daten-Berichte/Milch-Milcherzeugnisse/milch-milcherzeugnisse_node.html)

Les prix du lait standard sont exprimé en 38g de MG et 32g de MP

Pour la collecte, le mois de février est ramené à 28 jours

**Indice PVI (sortie usine)**

Les indices de prix sont issus des enquêtes INSEE.  
[https://www.insee.fr/fr/statistiques/series/108665892?INDICATEUR=2881461&PRODUIT\\_IPPI=2786771%2B2787016%2B2786772](https://www.insee.fr/fr/statistiques/series/108665892?INDICATEUR=2881461&PRODUIT_IPPI=2786771%2B2787016%2B2786772)

*Intitulé dans la source*

pour GMS	Produits laitiers et fromages pour GMS
Lait de consommation	Lait liquide
Crème conditionnée	Crème de lait
Fromages	Fromages
Ultra-frais	Produits frais : yaourts, desserts lactés frais
Beurre conditionné	Beurre conditionné
pour grossistes et restaurateurs	Produits laitiers et fromages pour grossistes et restaurateurs
pour clients industriels	Produits laitiers et fromages pour clients industriels (poudre de lait, babeurre...)

**Prix FAM**

Les prix sont issus de l'enquête de FranceAgriMer. Il s'agit des prix mensuels. Ils sont disponibles sur le site de Visionet /Données et chiffres/productions animales/lait et produits laitiers/prix des produits laitiers industriels/prix des produits laitiers.  
<https://visionet.franceagrimer.fr/Pages/default.aspx>

*Intitulé dans la source*

Beurre vrac et MGLA	Calcul : 50% prix facturation et 50% prix contrat pour Beurre standard industriel 82% MG x 30% et Beurre concentré et butteroil (>= 99,3% MG) ramené à 82% de MG (/1,225) x 70%
Lait écrémé en poudre	Poudre de lait 0% MG (consommation humaine)
Lait entier en poudre	Poudre de lait entier 26% MG
Poudre de lactosérum	Poudre de lactosérum (consommation animale)

**Prix Export**

Les exports sont issus des données Eurostat. Les prix eurostat sont issus d'un calcul valeur divisée par volume. <http://epp.eurostat.ec.europa.eu/newxtweb/>  
 Un manuel de prise en main d'Eurostat est disponible sur demande au CNIEL

	Codes douaniers	Commentaires
Lait de consommation	Lait liquide conditionné (04011010, 04012091/11)	emballage inférieur à 2 litres
Crème conditionnée	Crème conditionnée (04013011/31/91, 04014010, 04015011/31/91)	emballage inférieur à 2 litres
Fromages	Fromages (0406)	
Ultra-frais	Yaourts et laits fermentés (040310, 040309051/53/59/61/63/69/91/93/99)	hors dessert lactés et fromage frais
Beurre conditionné	Beurre conditionné (04051011)	emballage inférieur à 1kg
Beurre vrac / MGLA	Beurre vrac (04051019/30/50/90) + MGLA et butteroil en équivalent beurre (040590)	
Lait écrémé en poudre	Poudre de lait écrémée (040210)	
Lait entier en poudre	Poudre de lait grasse (04021/29)	
Poudre de lactosérum	Poudre de lactosérum (04041002/04/06/11/12/14/16/19/26/28/32/34/36/38)	

**Prix consommateur**

Les prix en GMS sont issus du panel IRI sur le circuit HM+SM+EDMP + Drive. Les données sont disponibles sur SINAPS/Ventes en magasins  
<https://visionet.franceagrimer.fr/Pages/default.aspx>

*Intitulé dans la source*

Lait de consommation	Lait liquide
Crème conditionnée	Crème
Fromages	Fromages LS
Ultra-frais	Ultra-frais
Beurre conditionné	Beurre 82% MG

**Valorisation beurre/poudre**

La valorisation beurre poudre est calculée par le CNIEL avec les prix issus de l'enquête FranceAgriMer. Les prix utilisés sont les prix mensuels (c'était jusqu'alors une moyenne des prix hebdomadaires)

Le calcul demeure inchangé. Pour le beurre, nous calculons un prix composite: 30% beurre 82% et 70% beurre concentré (ramené en équivalent beurre) en prenant en compte pour 50% les prix contrat et 50% les prix facturations.

**Fromages Allemands**

Les prix des fromages allemands sont issus des cotations des marchés de Hanovre et Kempen.  
<http://www.butterkaeseboerse.de/notierung.html>

**Ipampa**

Les indices IPAMPA qui sont des indices de prix d'achat des moyens de production agricoles sont diffusés sur le site de l'IDELE.  
<http://idele.fr/services/outils/ipampa.html>

**MILC**

La MILC ou Marge IPAMPA Lait de vache sur Coût total indicé est explicitée et diffusée sur le site de l'IDELE.  
<http://idele.fr/services/outils/milc.html>

**Coûts de production et prix de revient**

Indicateurs calculés selon la méthode Couprod : [Descriptif détaillé de la méthode](#)

conventionnel	Expl. conventionnelles de plaine
Montagne	Expl en zone de montagne selon le zonage ICHN, hors montagnes de l'Est
Biologique	Expl. certifiées, hors conversion

**Source RICA-traitement IDELE :** Moyenne géométrique, calculée sur le sous échantillon des exploitations laitières n'ayant ni autre atelier animal ni cultures spéciales, filtré statistiquement.  
<http://idele.fr/index.php?id=4107>

**Source Observatoire CNIEL :** Calcul sur un échantillon constitué de données et résultats statistiques remontés par des centres de gestion et organismes de conseil en élevage et redressé en terme de zone géographique et taille d'exploitation pour coller à la ferme France sur la base des données SPIE-BDNI et Agence Bio.

**Cout matière lère et Marges brutes**

Le coût matière première, la marge brute industrie et la marge brute détail GMS pour les 5 produits au lait de vache sont calculé par l'Observatoire de la formation des prix et des marges.  
<https://observatoire-prixmarges.franceagrimer.fr/resultats-par-domaine/Produits+laitiers-Beurre%2C+Fromage%2C+Lait%2C+Yaourt>