

TABLEAU DE BORD

INDICATEURS DU CNIEL

PERFORMANCE ÉCONOMIQUE ET SOCIALE

Dans le cadre de son plan de filière France Terre de Lait, le Cniel dote la filière d'un tableau de bord d'indicateurs économiques pour l'ensemble de ses acteurs.

Celui-ci doit permettre à chacun de disposer d'informations économiques fiables et communes et créer des conditions de négociations commerciales plus transparentes, réactives et source d'équité entre les acteurs.

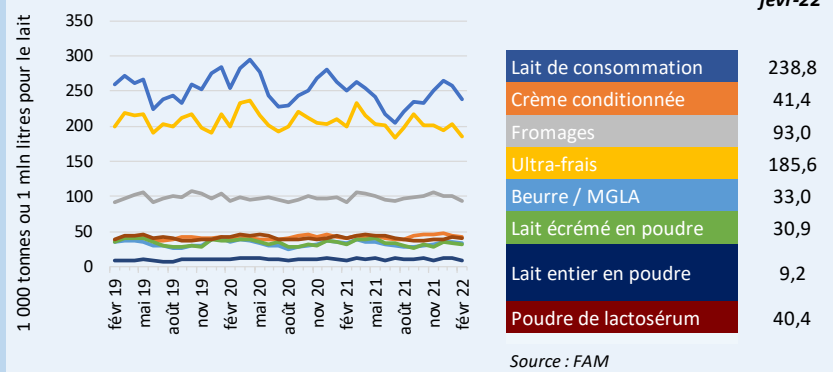
Les indices et indicateurs mis à la disposition de tous les opérateurs via le tableau de bord visent à atténuer les asymétries d'informations et permettre aux acteurs du marché de prendre des décisions plus éclairées sans que ceux-ci n'aient un quelconque caractère contraignant. Naturellement, chaque opérateur reste parfaitement libre dans la détermination de sa stratégie économique et commerciale.



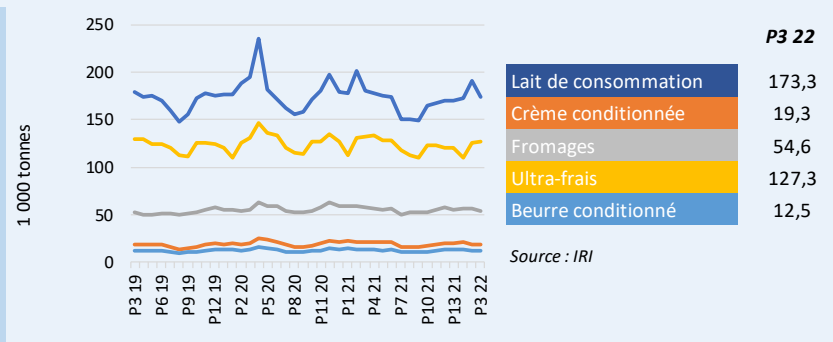
France terre de LAIT

TABLEAU DE BORD INDICATEURS

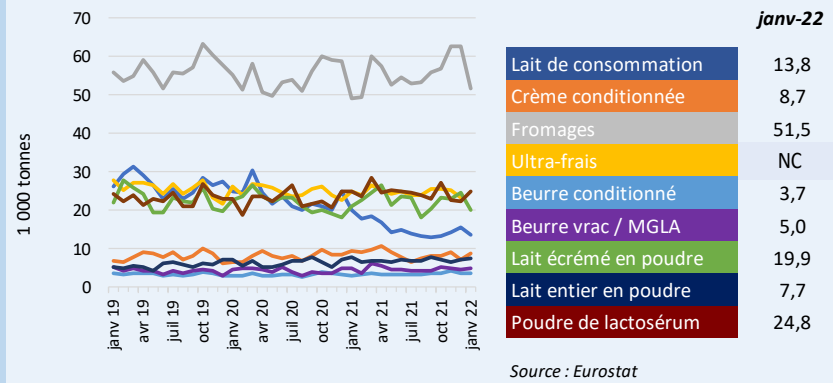
Volume fabrications



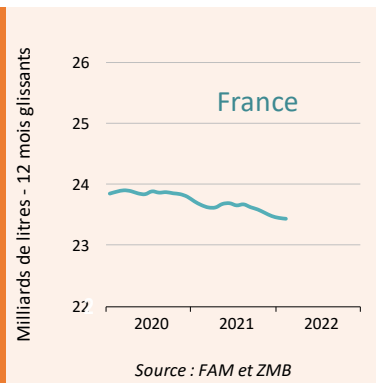
Volume GMS



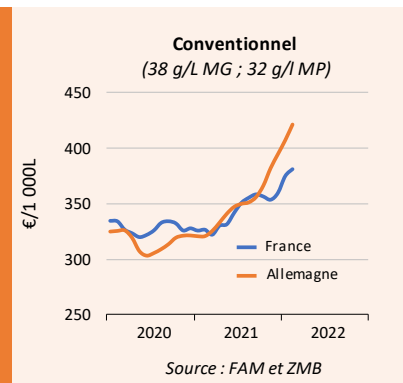
Volume export



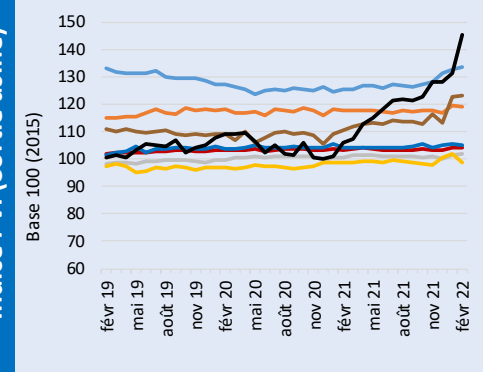
Collecte



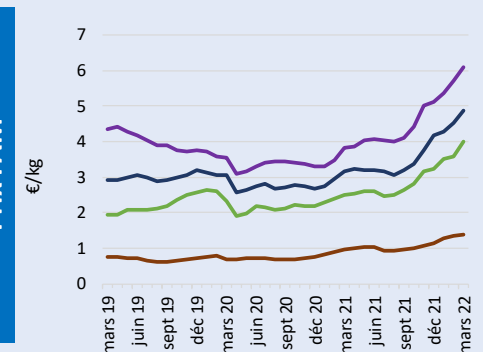
Prix du lait



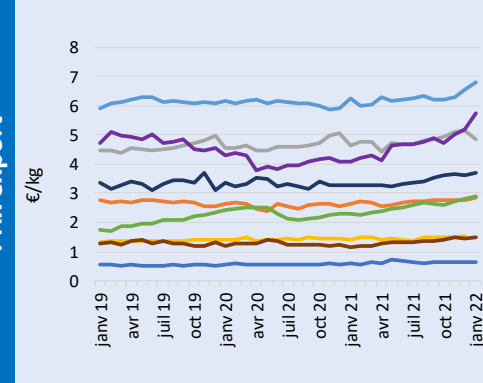
Indice PVI (Sortie usine)



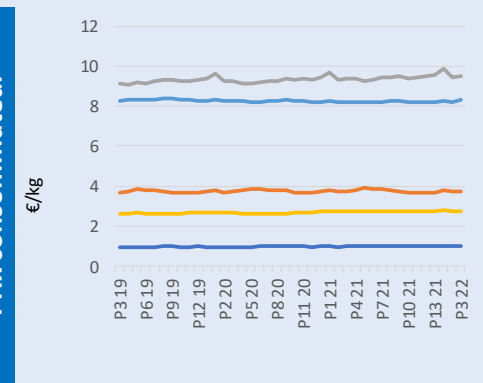
Prix FAM



Prix export



Prix consommateur



	févr-22	déc 21 - févr 22	mars 21 - févr 22
pour GMS	104,2	103,8	103,5
Lait de consommation	105,0	105,1	104,6
Crème conditionnée	119,0	118,3	117,7
Fromages	101,8	101,2	101,1
Ultra-frais	98,6	100,2	99,1
Beurre conditionné	133,3	132,4	128,1
pour grossistes et restaurateurs	123,0	119,5	115,0
pour clients industriels	145,2	134,9	122,8

	mars-22	janv 22 - mars 22	avr 21 - mars 22
Beurre vrac / MGLA	6,08	5,72	4,65
Lait écrémé en poudre	4,00	3,69	2,96
Lait entier en poudre	4,87	4,55	3,67
Poudre de lactosérum	1,37	1,33	1,08

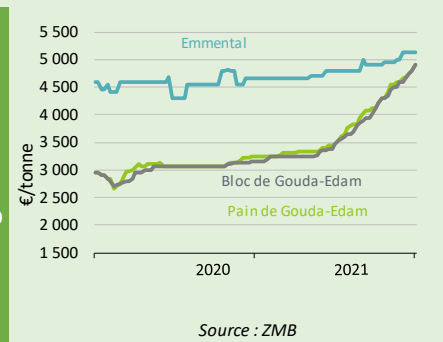
	janv-22	nov 21 - janv 22	févr 21 - janv 22
Lait de consommation	0,64	0,64	0,64
Crème conditionnée	2,85	2,79	2,71
Fromages	4,83	5,03	4,81
Ultra-frais	NC	NC	NC
Beurre conditionné	6,79	6,53	6,28
Beurre vrac / MGLA	5,74	5,33	4,74
Lait écrémé en poudre	2,91	2,81	2,57
Lait entier en poudre	3,68	3,66	3,44
Poudre de lactosérum	1,50	1,49	1,35

	P3 22	P1 22 - P3 22	P4 21 - P3 22
Lait de consommation	1,00	0,99	1,00
Crème conditionnée	3,73	3,74	3,76
Fromages	9,47	9,58	9,45
Ultra-frais	2,76	2,76	2,73
Beurre conditionné	8,28	8,25	8,21

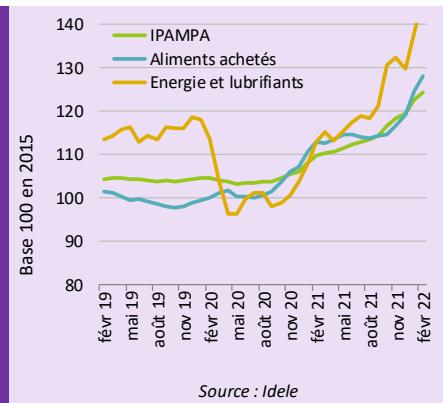
Valo Beurre-poudre



Fromages Allemands



IPAMPA



MILC

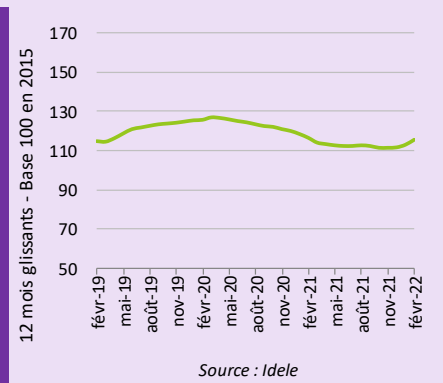


TABLEAU DE BORD INDICATEURS - MENSUEL

Tous produits laitiers

Lait de consommation

Crème conditionnée

Fromages

Ultra-frais

Beurre conditionné

Beurre vrac / MGLA

Lait en poudre écrémé

Lait en poudre entier

Lactosérum en poudre

Volume		
Fabrications	GMS	Export
FAM	IRI	Eurostat
<i>févr-22</i>	<i>P3 22</i>	<i>janv-22</i>
<i>comparaison avec la période équivalente l'année précédente</i>		
↓ -4,8%	↓ -3,7%	↓ -31,6%
↑ 4,2%	↓ -7,7%	↓ -7,4%
↑ 2,3%	↓ -5,0%	↑ 5,1%
↓ -6,6%	↓ -3,4%	NC
→ 0,6%	↓ -6,2%	↑ 27,2%
		↑ 3,2%
↓ -3,8%		↓ -5,6%
→ -1,0%		→ -1,1%
→ -1,6%		→ -0,6%

Prix				
GMS et autres PDV	RHF	IAA	Export	Consommateur
indice PVI	indice PVI	indice PVI	prix Eurostat	prix IRI
<i>févr-22</i>	<i>févr-22</i>	<i>févr-22</i>	<i>janv-22</i>	<i>P3 22</i>
<i>janv-22</i>	<i>janv-22</i>	<i>janv-22</i>		
<i>comparaison avec la période précédente</i>				
→ 0,3%	→ 0,3%	↑ 10,7%		
→ -0,3%			↓ -3,1%	→ 1,4%
→ -0,3%			↑ 3,5%	→ 0,5%
→ 0,2%			↓ -5,8%	→ 0,5%
↓ -3,0%			NC	→ 0,1%
→ 0,5%			↑ 3,9%	→ 0,8%
		prix FAM		
		<i>mars 22</i>		
		↑ 6,2%	↑ 10,8%	
		↑ 12,1%	↑ 3,2%	
		↑ 7,9%	→ 1,4%	
		↑ 2,1%	↑ 3,0%	

Valorisation Beurre-Poudre

mars 22

Indicateur en cours de mise à jour

Collecte	Prix payé aux producteurs	
<i>févr 22</i>	<i>févr 22</i>	<i>POUR AOP : janv 22</i>
<i>comparaison avec la période équivalente l'année précédente</i>		
↓ -0,6%	prix standard conventionnel	421,43 €/1 000L
	prix standard bio	516,94 €/1 000L
↓ -0,8%	prix standard conventionnel	381,70 €/1 000L
	prix standard bio	469,02 €/1 000L
	indice prix réel AOP (100 = jan 2017)	122,0

IPAMPA (Base 100 = 2015)

févr-22

Indice général lait de vache	124,4
Aliments achetés	127,9
Energie et lubrifiant	146,3

MILC

févr-22

Marge Ipampa sur coût indicé	132,3
------------------------------	-------

TABLEAU DE BORD INDICATEURS – TRIMESTRIEL GLISSANT

- Tous produits laitiers
- Lait de consommation
- Crème conditionnée
- Fromages
- Ultra-frais
- Beurre conditionné
- Beurre vrac / MGLA
- Lait en poudre écrémé
- Lait en poudre entier
- Lactosérum en poudre

Fabrications FAM déc 21 - févr 22	Volume	
	GMS IRI P1 22 - P3 22	Export Eurostat nov 21 - janv 22
comparaison avec la période équivalente l'année précédente		
-4,1%	-4,2%	-33,1%
4,5%	-8,2%	-5,6%
2,2%	-4,9%	5,9%
-4,6%	-3,3%	NC
-0,6%	-6,4%	16,7%
		7,4%
-6,4%		15,0%
9,0%		3,8%
-2,8%		-0,9%

GMS et autres PDV indice PVI déc 21 - févr 22 nov 21 - janv 22	RHF indice PVI déc 21 - févr 22 nov 21 - janv 22	Prix		
		IAA indice PVI déc 21 - févr 22 nov 21 - janv 22	Export prix Eurostat nov 21 - janv 22	Consommateur prix IRI P1 22 - P3 22
comparaison avec la période précédente				
0,5%	4,7%	8,7%		
0,4%			3,3%	-0,2%
0,7%			1,4%	1,8%
0,4%			3,6%	0,8%
2,0%			NC	0,4%
4,0%			4,8%	0,9%
		prix FAM janv 22 - mars 22		
		17,8%	11,5%	
		20,2%	7,1%	
		20,8%	4,2%	
		24,8%	8,7%	

Valorisation Beurre-Poudre

janv 22 - mars 22

Indicateur en cours de mise à jour

	Collecte déc 21 - févr 22			Prix payé aux producteurs déc 21 - févr 22	
	comparaison avec la période équivalente l'année précédente			POUR AOP : nov 21 - janv 22	
Allemagne	-1,9%			prix standard conventionnel	407,81 €/1 000L
				prix standard bio	510,78 €/1 000L
France	-1,7%			prix standard conventionnel	372,40 €/1 000L
				prix standard bio	472,22 €/1 000L
				indice prix réel AOP (100 = jan 2017)	122,2

IPAMPA (Base 100 = 2015)

déc 21 - févr 22

Indice général lait de vache	122,1
Aliments achetés	123,9
Energie et lubrifiant	138,0

MILC

déc 21 - févr 22

Marge Ipampa sur coût indicé	127,4
------------------------------	-------

TABLEAU DE BORD INDICATEURS – 12 MOIS GLISSANT

- Tous produits laitiers
- Lait de consommation
- Crème conditionnée
- Fromages
- Ultra-frais
- Beurre conditionné
- Beurre vrac / MGLA
- Lait en poudre écrémé
- Lait en poudre entier
- Lactosérum en poudre

Fabrications FAM	Volume	
	GMS	Export
	IRI	Eurostat
<i>mars 21 - févr 22</i>	<i>P4 21 - P3 22</i>	<i>févr 21 - janv 22</i>
<i>comparaison avec la période équivalente l'année précédente</i>		
↓ -7,3%	↓ -7,0%	↓ -34,4%
↑ 2,7%	↓ -7,8%	↑ 3,4%
↑ 3,1%	↓ -5,5%	↑ 2,8%
↓ -3,4%	↓ -4,6%	NC
→ 0,9%	↓ -7,4%	↑ 9,4%
		↑ 10,5%
→ -0,4%		↑ 3,5%
→ 1,5%		↑ 8,8%
→ -1,4%		↑ 7,3%

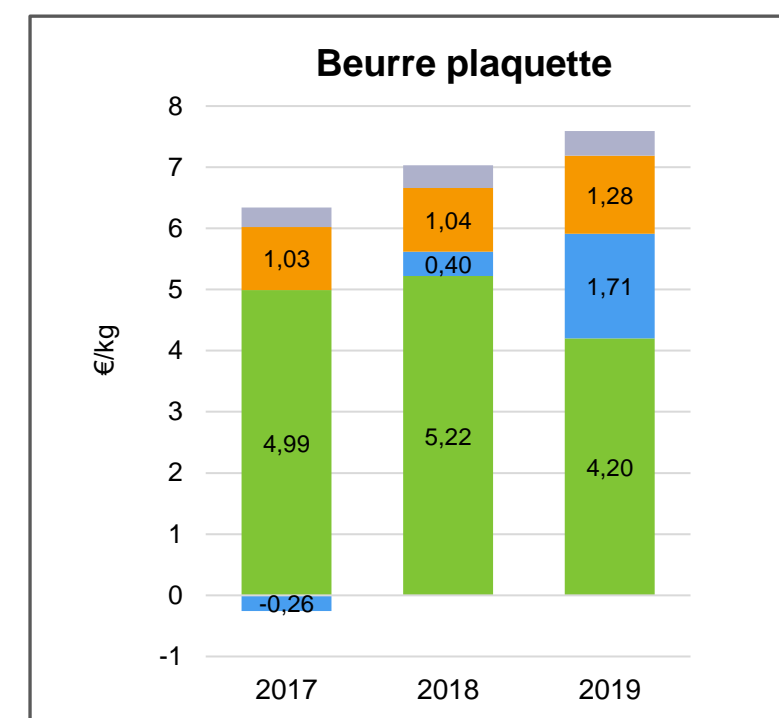
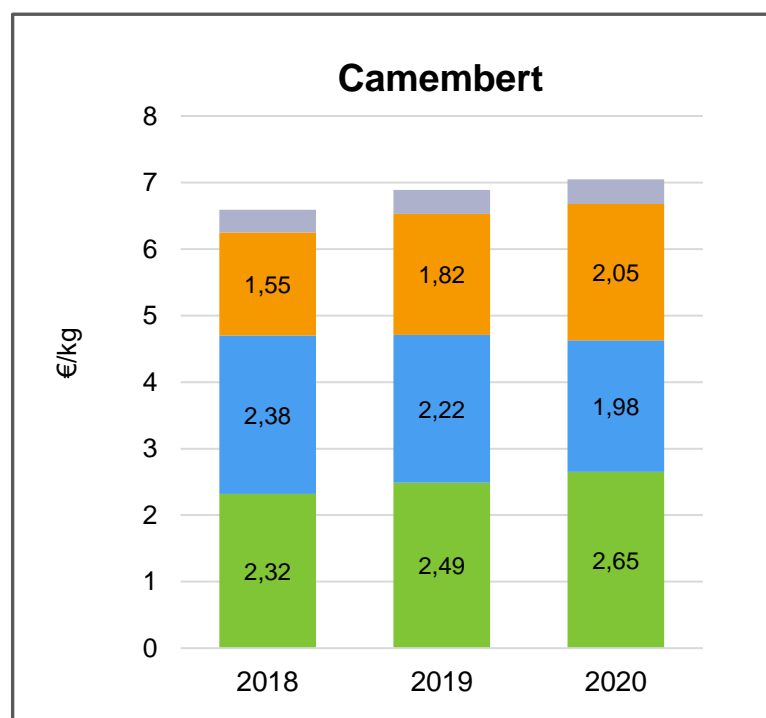
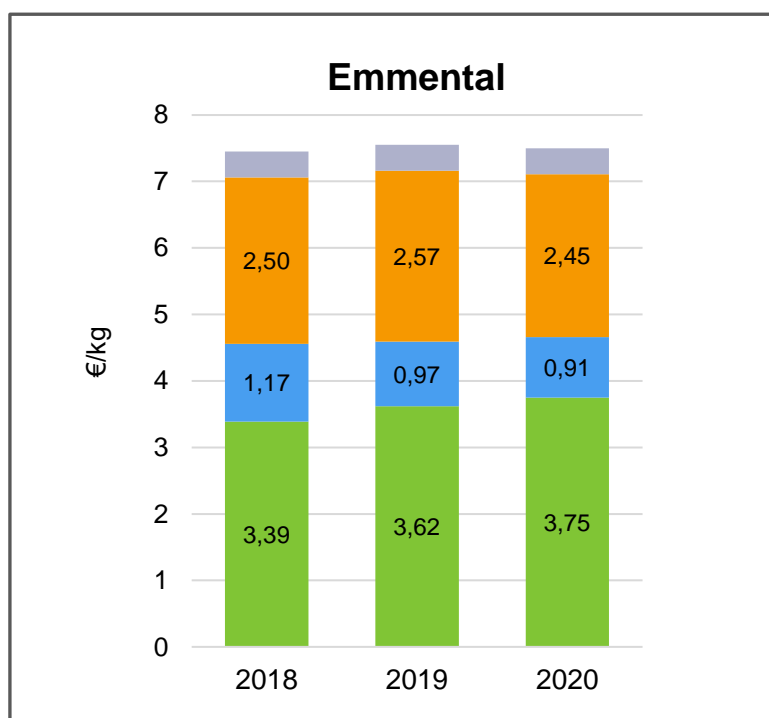
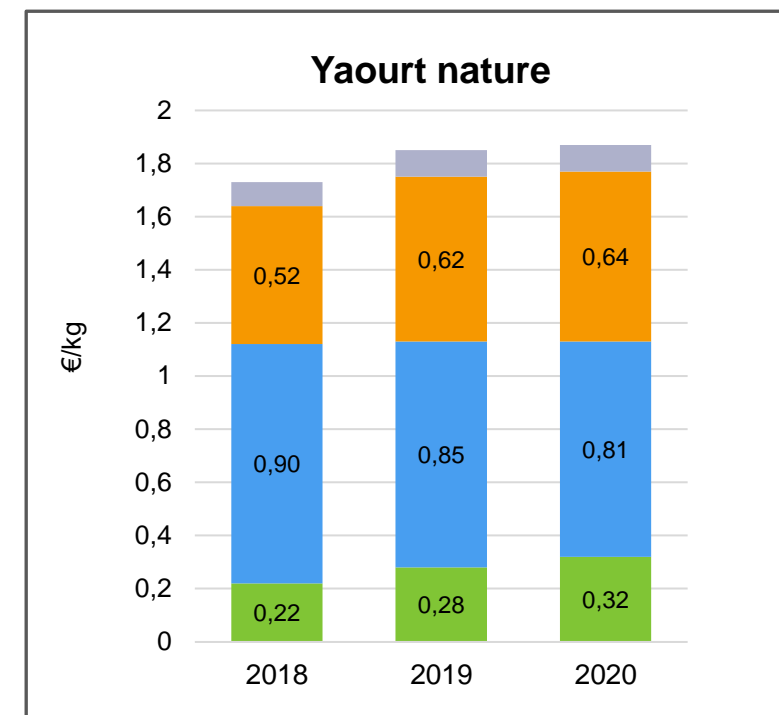
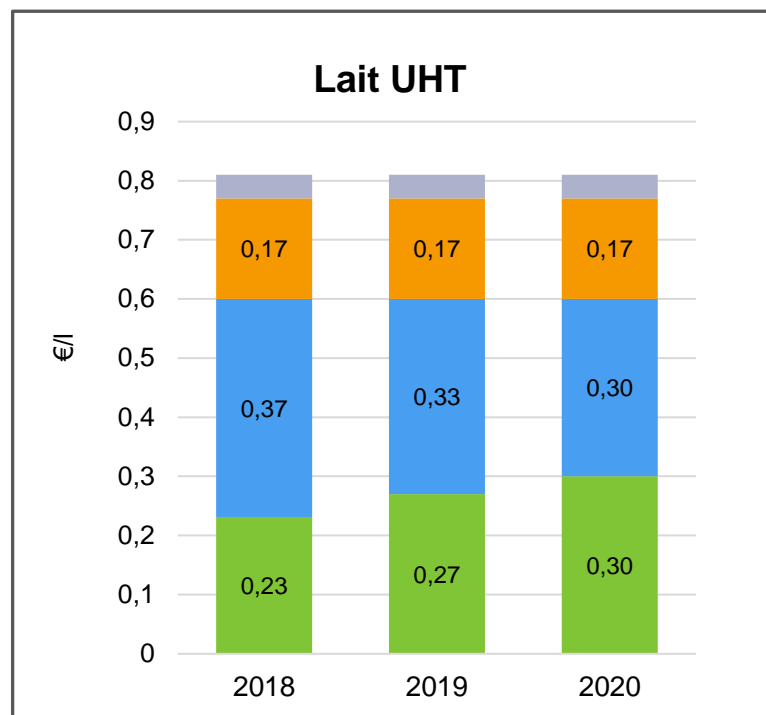
GMS et autres PDV	RHF	Prix		
		IAA	Export	Consommateur
		indice PVI	prix Eurostat	prix IRI
<i>mars 21 - févr 22</i>	<i>mars 21 - févr 22</i>	<i>mars 21 - févr 22</i>	<i>févr 21 - janv 22</i>	<i>P4 21 - P3 22</i>
<i>comparaison avec la période équivalente l'année précédente</i>				
→ 0,2%	↑ 5,9%	↑ 18,0%		
→ 0,2%			↑ 12,7%	↑ 2,3%
→ 0,4%			↑ 5,3%	→ 0,0%
→ 0,4%			↑ 2,9%	→ 1,6%
→ 1,8%			NC	↑ 2,7%
↑ 2,3%			↑ 3,3%	→ -0,2%
		prix FAM <i>avr 21 - mars 22</i>		
		↑ 38,0%	↑ 16,7%	
		↑ 36,1%	↑ 10,6%	
		↑ 32,7%	↑ 4,2%	
		↑ 44,7%	↑ 6,9%	

	Collecte	Prix payé aux producteurs	
	<i>mars 21 - févr 22</i>	<i>mars 21 - févr 22</i>	<i>POUR AOP : févr 21 - janv 22</i>
	<i>comparaison avec la période équivalente l'année précédente</i>		
Allemagne	↓ -1,5%		
		prix moyen standard conventionnel	364,67 €/1 000L
		prix moyen standard bio	492,72 €/1 000L
France			
	↓ -1,0%	prix moyen standard conventionnel	351,63 €/1 000L
		prix moyen standard bio	460,01 €/1 000L
		indice prix moyen standard AOP	117,8

IPAMPA (Base 100 = 2015)	
<i>mars 21 - févr 22</i>	
Indice général lait de vache	115,5
Aliments achetés	116,7
Energie et lubrifiant	124,7
MILC	
<i>mars 21 - févr 22</i>	
Marge Ipampa sur coût indicé	115,6

TENDANCE D'EVOLUTION SUR TROIS ANS

- TVA
- MARGE BRUTE DISTRIBUTION
- MARGE BRUTE TRANSFORMATION
- COÛT MATIERE PREMIERE



DONNÉES MOYENNES NATIONALES ANNUELLES SELON LE TYPE D'EXPLOITATION LAITIÈRES

(Traitement Idele à partir des données et résultats statistiques fournis par les centres de gestion et organismes de conseil en élevage)



DÉFINITION DES INDICATEURS

*Le **coût de production** est égal à la somme des charges mobilisées par l'atelier lait.
Cet indicateur constitue un **point de comparaison avec la somme des produits de l'atelier lait : lait, aides, ventes des petits veaux, des vaches de réforme, etc.**

€ / 1 000 l	Conventionnel plaine		Conventionnel montagne		Biologique plaine		Biologique montagne	
	2019	2020	2019	2020	2019	2020	2019	2020
Coût de production*	494	499	626	614	704	724	840	824
Prix de revient du lait*	403	405	463	457	509	529	573	579

Ces résultats ont été produits en 2021 à partir d'un même échantillon d'exploitations pour les deux années, sensiblement plus large et divers que l'échantillon mobilisé en 2020. Les résultats pour l'année 2019 peuvent différer par rapport à ce qui a été publié l'année dernière, du fait de cette évolution.

(RICA – traitement Idele, sous échantillon d'exploitations sans activité d'élevage autre que le lait de vache)

€ / 1 000 l	Conventionnel plaine		Conventionnel montagne		Biologique plaine		Biologique montagne	
	2019	2020	2019	2020	2019	2020	2019	2020
Coût de production*	499	503	661	659	755	744	ns	ns
Prix de revient du lait*	391	392	463	466	515	512	ns	ns

Ces résultats ont été produits en 2022 à partir d'un même échantillon d'exploitations pour les deux années, différent de l'échantillon mobilisé en 2021. Les résultats pour l'année 2019 peuvent différer par rapport à ce qui a été publié l'année dernière, du fait de cette évolution.

Utilisation de la méthode nationale de référence COUPROD

* incluant la prise en compte des charges supplétives : rémunération des capitaux propres et des terres en propriété, rémunération de la main d'œuvre exploitant (à hauteur de 2 SMIC par unité de main d'œuvre dédiée à l'atelier lait),

TABLEAU DE BORD INDICATEURS – METADONNEES

↑ Evolution supérieur à +2%
 ⇒ Evolution entre -2% et +2%
 ↓ Evolution inférieur à -2%

Volume Fabrications

Les fabrications sont issues de l'enquête mensuelle de FranceAgriMer. Elles sont disponibles sur le site de Visionet/Données et chiffres/Productions animales/lait et produits laitiers/Enquête mensuelle laitière/Synthèse EML
<https://visionet.franceagrimer.fr/Pages/default.aspx>

Intitulé dans la source

Lait de consommation	LAITS CONDITIONNES
Crème conditionnée	CREME CONDITIONNEE
Fromages	Calcul : from. hors fondus - "Petits suisses, from. blanc lisse camp."
Ultra-frais	Calcul : "yaourts" + "desserts lactés frais" + "Petits suisses, from.blanc lisse camp."
Beurre / MGLA	Calcul : beurre + beurre anhydre crème
Lait écrémé en poudre	Lait écrémé en poudre réengraissé ou non
Lait entier en poudre	autres poudres de lait (1,5% et plus)
Poudre de lactosérum	POUDRE DE LACTOSERUM

Volume GMS

Les ventes en GMS sont issues du panel IRI sur le circuit HM+SM+EDMP + Drive. Les données sont disponibles sur SINAPS/ Ventes en magasin
Intitulé dans la source

Lait de consommation	Lait liquide
Crème conditionnée	Crème
Fromages	Fromages LS
Ultra-frais	Ultra-frais
Beurre conditionné	Beurre 82% MG

Volume Export

Les exports sont issus d'Eurostat. <http://epp.eurostat.ec.europa.eu/newxtweb/>
 Un manuel de prise en main d'Eurostat est disponible sur demande au CNIEL

	Codes douaniers	Commentaires
Lait de consommation	Lait liquide conditionné (04011010, 04012091/11)	emballage inférieur à 2 litres
Crème conditionnée	Crème conditionnée (04013011/31/91, 04014010, 04015011/31/91)	emballage inférieur à 2 litres
Fromages	Fromages (0406)	
Ultra-frais	Yaourts et laits fermentés (040310, 040309051/53/59/61/63/69/91/93/99)	hors dessert lactés et fromage frais
Beurre conditionné	Beurre conditionné (04051011)	emballage inférieur à 1kg
Beurre vrac / MGLA	Beurre vrac (04051019/30/50/90) + MGLA et butteroil en équivalent beurre (040590)	
Lait écrémé en poudre	Poudre de lait écrémée (040210)	
Lait entier en poudre	Poudre de lait grasse (04021/29)	
Poudre de lactosérum	Poudre de lactosérum (04041002/04/06/11/12/14/16/19/26/28/32/34/36/38)	

Collecte et prix

Pour la France, la collecte et les prix sont issus de l'enquête mensuelle de FranceAgriMer. Les résultats sont disponibles sur le site de Visionet/ Données et chiffres/Productions animales/lait et produits laitiers/ Enquête mensuelle laitière/Lait de vache.
<https://visionet.franceagrimer.fr/Pages/default.aspx>

Pour l'Allemagne, la collecte et les prix sont disponibles sur le site BLE :
https://www.ble.de/DE/BZL/Daten-Berichte/Milch-Milcherzeugnisse/milch-milcherzeugnisse_node.html

Les prix du lait standard sont exprimé en 38g de MG et 32g de MP

Pour la collecte, le mois de février est ramené à 28 jours

Indice PVI (sortie usine)

Les indices de prix sont issus des enquêtes INSEE.
https://www.insee.fr/fr/statistiques/series/108665892?INDICATEUR=2881461&PRODUIT_IPPI=2786771%2B2787016%2B2786772

Intitulé dans la source

pour GMS	Produits laitiers et fromages pour GMS
Lait de consommation	Lait liquide
Crème conditionnée	Crème de lait
Fromages	Fromages
Ultra-frais	Produits frais : yaourts, desserts lactés frais
Beurre conditionné	Beurre conditionné
pour grossistes et restaurateurs	Produits laitiers et fromages pour grossistes et restaurateurs
pour clients industriels	Produits laitiers et fromages pour clients industriels (poudre de lait, babeurre...)

Prix FAM

Les prix sont issus de l'enquête de FranceAgriMer. Il s'agit des prix mensuels. Ils sont disponibles sur le site de Visionet /Données et chiffres/productions animales/lait et produits laitiers/prix des produits laitiers industriels/prix des produits laitiers.
<https://visionet.franceagrimer.fr/Pages/default.aspx>

Intitulé dans la source

Beurre vrac et MGLA	Calcul : 50% prix facturation et 50% prix contrat pour Beurre standard industriel 82% MG x 30% et Beurre concentré et butteroil (>= 99,3% MG) ramené à 82% de MG (/1,225) x 70%
Lait écrémé en poudre	Poudre de lait 0% MG (consommation humaine)
Lait entier en poudre	Poudre de lait entier 26% MG
Poudre de lactosérum	Poudre de lactosérum (consommation animale)

Prix Export

Les exports sont issus des données Eurostat. Les prix eurostat sont issus d'un calcul valeur divisée par volume. <http://epp.eurostat.ec.europa.eu/newxtweb/>
 Un manuel de prise en main d'Eurostat est disponible sur demande au CNIEL

	Codes douaniers	Commentaires
Lait de consommation	Lait liquide conditionné (04011010, 04012091/11)	emballage inférieur à 2 litres
Crème conditionnée	Crème conditionnée (04013011/31/91, 04014010, 04015011/31/91)	emballage inférieur à 2 litres
Fromages	Fromages (0406)	
Ultra-frais	Yaourts et laits fermentés (040310, 040309051/53/59/61/63/69/91/93/99)	hors dessert lactés et fromage frais
Beurre conditionné	Beurre conditionné (04051011)	emballage inférieur à 1kg
Beurre vrac / MGLA	Beurre vrac (04051019/30/50/90) + MGLA et butteroil en équivalent beurre (040590)	
Lait écrémé en poudre	Poudre de lait écrémée (040210)	
Lait entier en poudre	Poudre de lait grasse (04021/29)	
Poudre de lactosérum	Poudre de lactosérum (04041002/04/06/11/12/14/16/19/26/28/32/34/36/38)	

Prix consommateur

Les prix en GMS sont issus du panel IRI sur le circuit HM+SM+EDMP + Drive. Les données sont disponibles sur SINAPS/Ventes en magasins
Intitulé dans la source

Lait de consommation	Lait liquide
Crème conditionnée	Crème
Fromages	Fromages LS
Ultra-frais	Ultra-frais
Beurre conditionné	Beurre 82% MG

Valorisation beurre/poudre

La valorisation beurre poudre est calculée par le CNIEL avec les prix issus de l'enquête FranceAgriMer. Les prix utilisés sont les prix mensuels (c'était jusqu'alors une moyenne des prix hebdomadaires)

Le calcul demeure inchangé. Pour le beurre, nous calculons un prix composite: 30% beurre 82% et 70% beurre concentré (ramené en équivalent beurre) en prenant en compte pour 50% les prix contrat et 50% les prix facturations.

Fromages Allemands

Les prix des fromages allemands sont issus des cotations des marchés de Hanovre et Kempen.
<http://www.butterkaeseboerse.de/notierung.html>

Ipampa

Les indices IPAMPA qui sont des indices de prix d'achat des moyens de production agricoles sont diffusés sur le site de l'IDELE.
<http://idele.fr/services/outils/ipampa.html>

MILC

La MILC ou Marge IPAMPA Lait de vache sur Coût total indicé est explicitée et diffusée sur le site de l'IDELE.
<http://idele.fr/services/outils/milc.html>

Coûts de production et prix de revient

Indicateurs calculés selon la méthode Couprod : [Descriptif détaillé de la méthode](#)

conventionnel	Expl. conventionnelles de plaine
Montagne	Expl en zone de montagne selon le zonage ICHN, hors montagnes de l'Est
Biologique	Expl. certifiées, hors conversion

Source RICA-traitement IDELE : Moyenne géométrique, calculée sur le sous échantillon des exploitations laitières n'ayant ni autre atelier animal ni cultures spéciales, filtré statistiquement.
<http://idele.fr/index.php?id=4107>

Source Observatoire CNIEL : Calcul sur un échantillon constitué de données et résultats statistiques remontés par des centres de gestion et organismes de conseil en élevage et redressé en terme de zone géographique et taille d'exploitation pour coller à la ferme France sur la base des données SPIE-BDNI et Agence Bio.

Cout matière lère et Marges brutes

Le coût matière première, la marge brute industrie et la marge brute détail GMS pour les 5 produits au lait de vache sont calculé par l'Observatoire de la formation des prix et des marges.
<https://observatoire-prixmarges.franceagrimer.fr/resultats-par-domaine/Produits+laitiers-Beurre%2C+Fromage%2C+Lait%2C+Yaourt>