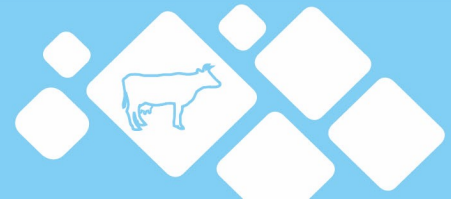
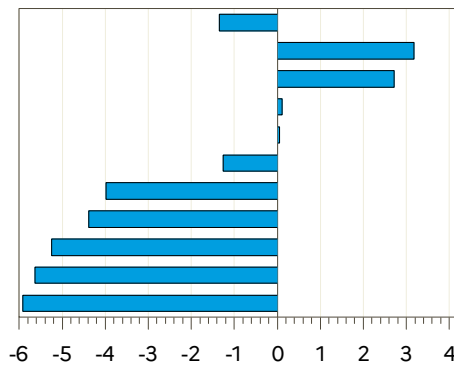


DONNÉES LAIT DE VACHE



Semaine n°13 du 28 mars 2022 au 3 avril 2022

FRANCE
Pays-de-la-Loire
Centre-Val de Loire
Normandie
Grand Est
Bretagne
Hauts-de-France IDF
Auvergne-Rhône-Alpes
Bourgogne-Franche-Comté
Occitanie PACA
Nouvelle-Aquitaine



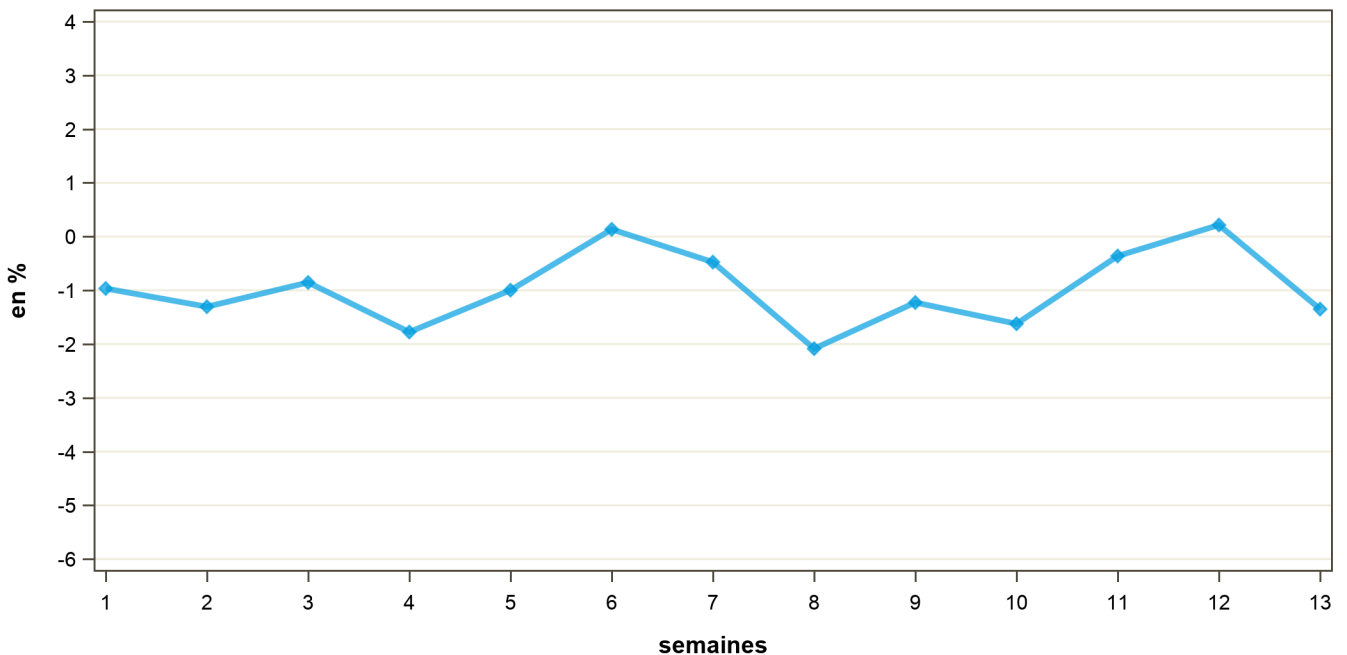
En % 2022 / 2021

Régions	Évolution N-1 (en %)	Évolution S-1 (en %)
Auvergne-Rhône-Alpes	-4.4	-0.9
Bourgogne-Franche-Comté	-5.2	-1.3
Bretagne	-1.3	0.0
Centre-Val de Loire	2.7	-1.7
Grand Est	0.1	2.0
Hauts-de-France IDF	-4.0	-0.4
Normandie	0.1	0.4
Nouvelle-Aquitaine	-5.9	2.5
Occitanie PACA	-5.6	-1.3
Pays-de-la-Loire	3.2	-1.6
FRANCE	-1.4	-0.2

Source : FranceAgriMer / sondage lait de vache

Source : FranceAgriMer / sondage lait de vache

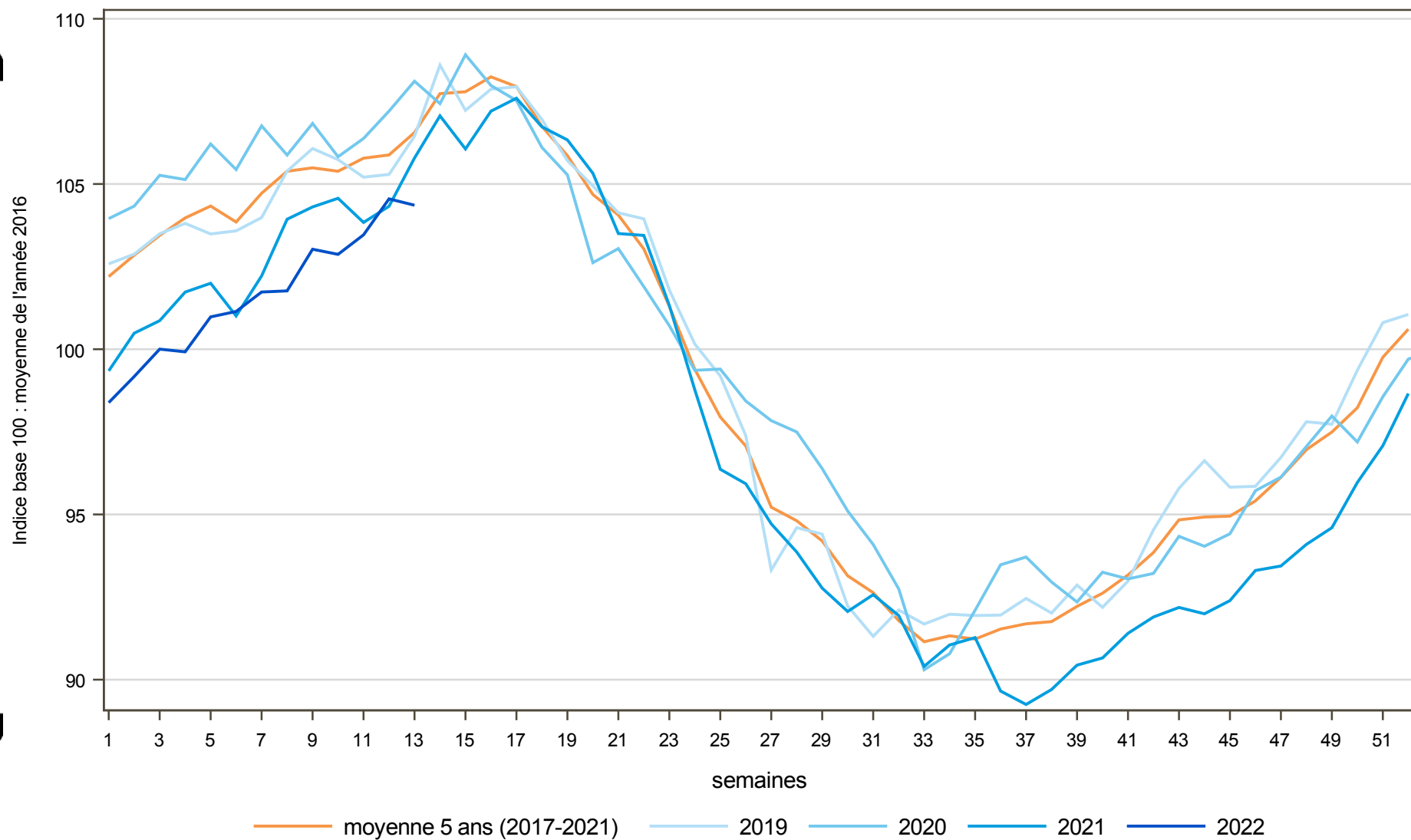
Évolution nationale N/N-1



Source : FranceAgriMer / sondage lait de vache

COLLECTE FRANCAISE : 2019, 2020, 2021 et 2022

semaine n°13 / 2022



Directrice de la publication : Cristine Avelin / Rédaction : direct on Marchés, études et prospective
12 rue Henri Reulranguy - TSA 20002 / 93555 MONTREUIL Cedex
Tél : 01 73 30 30 00 www.franceagrimet.fr
FranceAgriMer
@franceagrimet

