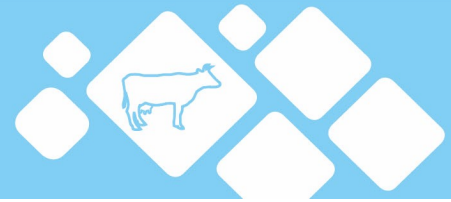
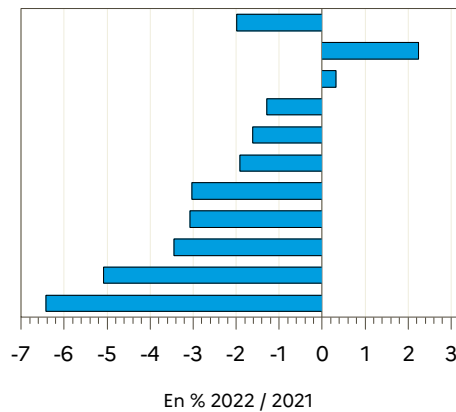


# DONNÉES LAIT DE VACHE



Semaine n°15 du 11 au 17 avril 2022

FRANCE  
Pays-de-la-Loire  
Centre-Val de Loire  
Bretagne  
Grand Est  
Occitanie PACA  
Normandie  
Bourgogne-Franche-Comté  
Hauts-de-France IDF  
Auvergne-Rhône-Alpes  
Nouvelle-Aquitaine

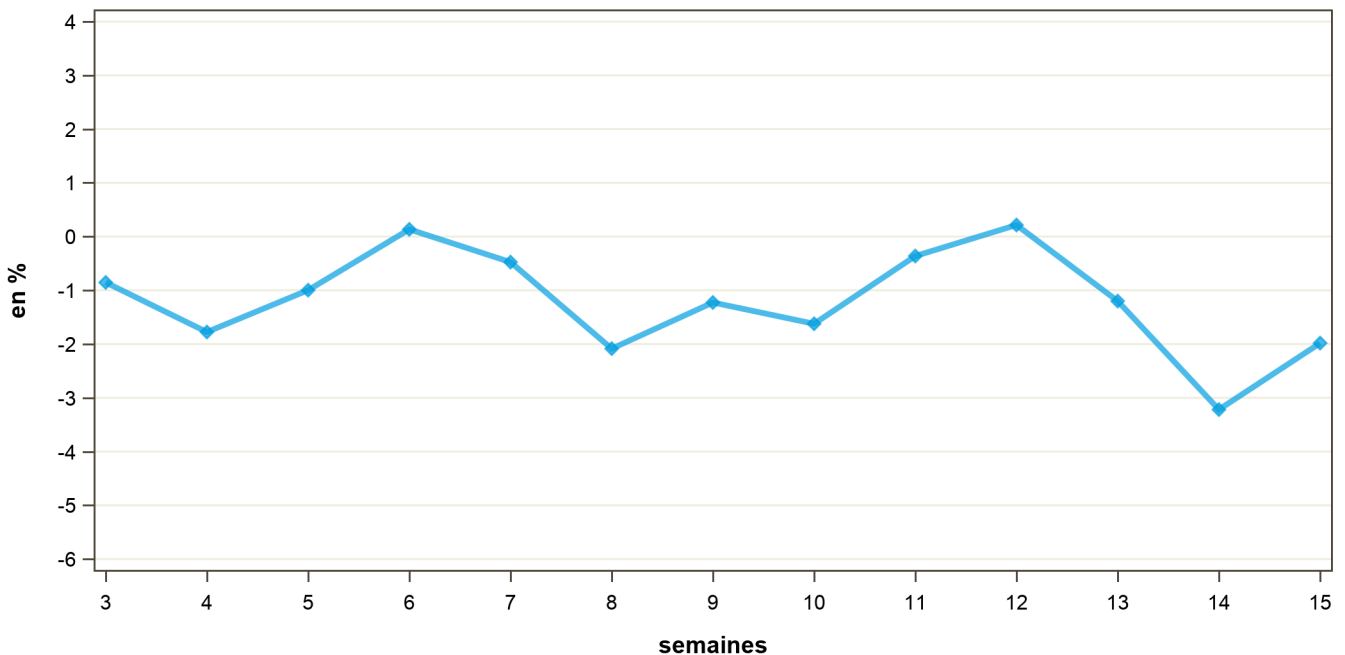


Régions	Évolution N-1 (en %)	Évolution S-1 (en %)
Auvergne-Rhône-Alpes	-5.1	0.3
Bourgogne-Franche-Comté	-3.1	3.8
Bretagne	-1.3	0.6
Centre-Val de Loire	0.3	-2.1
Grand Est	-1.6	1.1
Hauts-de-France IDF	-3.4	-0.3
Normandie	-3.0	0.4
Nouvelle-Aquitaine	-6.4	0.2
Occitanie PACA	-1.9	3.6
Pays-de-la-Loire	2.2	-1.0
<b>FRANCE</b>	<b>-2.0</b>	<b>0.5</b>

Source : FranceAgriMer / sondage lait de vache

Source : FranceAgriMer / sondage lait de vache

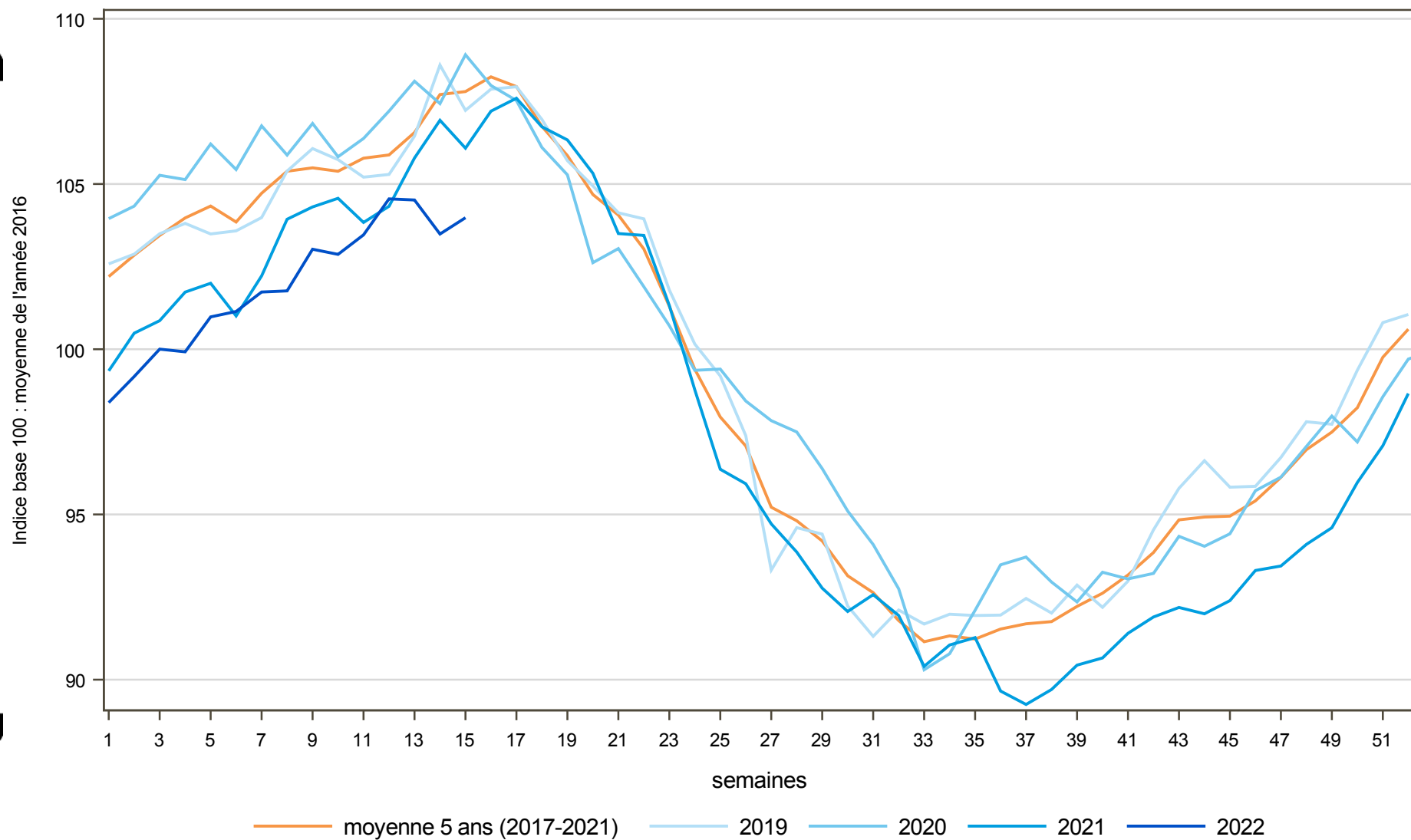
## Évolution nationale N/N-1



Source : FranceAgriMer / sondage lait de vache

# COLLECTE FRANCAISE : 2019, 2020, 2021 et 2022

semaine n°15 / 2022



Directrice de la publication : Cristine Avelin / Rédaction : direct on Marchés, études et prospective  
12 rue Henri Reulranguy - TSA 20002 / 93555 MONTREUIL Cedex  
Tél : 01 73 30 30 00 [www.franceagrimet.fr](http://www.franceagrimet.fr)  
FranceAgriMer  
@franceagrimet

