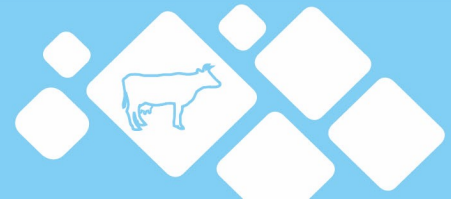
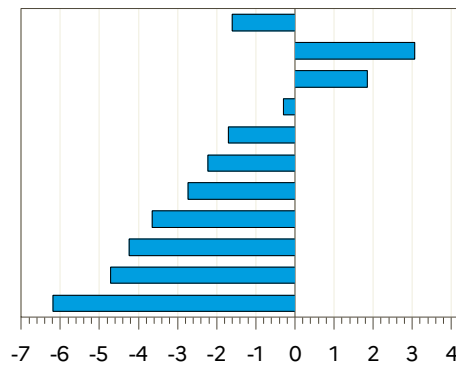


DONNÉES LAIT DE VACHE



Semaine n°16 du 18 au 24 avril 2022

FRANCE
Pays-de-la-Loire
Centre-Val de Loire
Grand Est
Bretagne
Normandie
Auvergne-Rhône-Alpes
Hauts-de-France IDF
Occitanie PACA
Bourgogne-Franche-Comté
Nouvelle-Aquitaine



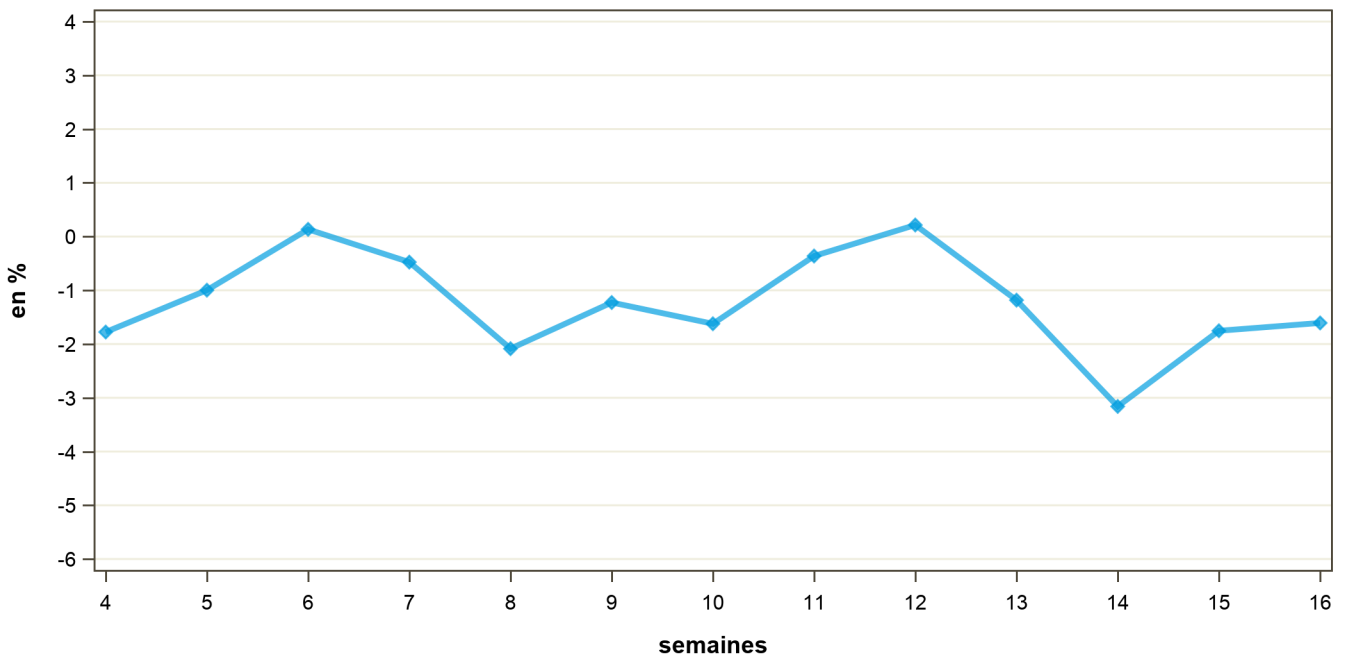
En % 2022 / 2021

Régions	Évolution N-1 (en %)	Évolution S-1 (en %)
Auvergne-Rhône-Alpes	-2.7	2.6
Bourgogne-Franche-Comté	-4.7	-2.1
Bretagne	-1.7	0.8
Centre-Val de Loire	1.9	2.0
Grand Est	-0.3	1.1
Hauts-de-France IDF	-3.6	0.9
Normandie	-2.2	2.1
Nouvelle-Aquitaine	-6.2	-0.2
Occitanie PACA	-4.2	-0.4
Pays-de-la-Loire	3.1	2.2
FRANCE	-1.6	1.2

Source : FranceAgriMer / sondage lait de vache

Source : FranceAgriMer / sondage lait de vache

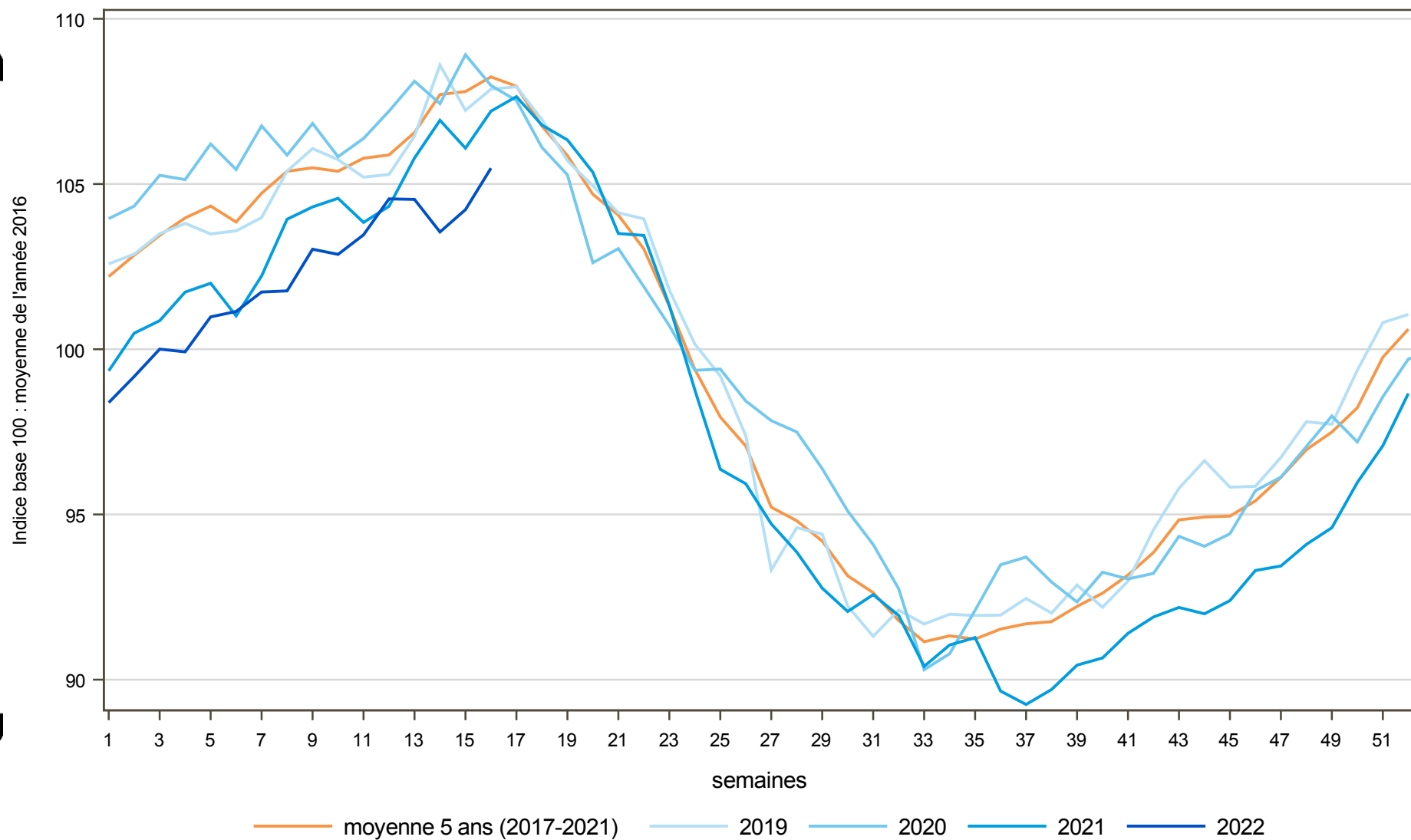
Évolution nationale N/N-1



Source : FranceAgriMer / sondage lait de vache

COLLECTE FRANCAISE : 2019, 2020, 2021 et 2022

semaine n°16 / 2022



Directrice de la publication : Cristine Avelin / Rédaction : direct on Marchés, études et prospective
12 rue Henri Rollanguy - TSA 20002 / 93555 MONTREUIL Cedex
Tél : 01 73 30 30 00 www.franceagri.fr

FranceAgriMer
@franceagri_mer

