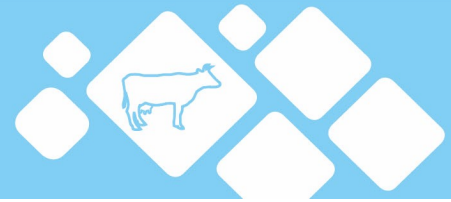
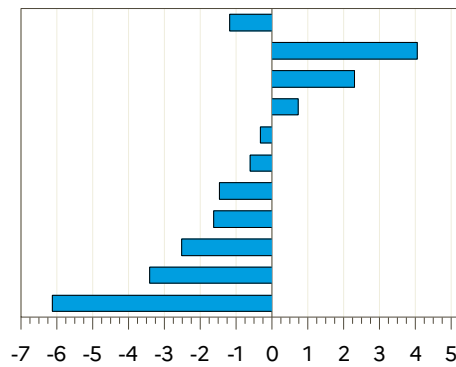


DONNÉES LAIT DE VACHE



Semaine n°18 du 2 au 8 mai 2022

FRANCE
Centre-Val de Loire
Pays-de-la-Loire
Bourgogne-Franche-Comté
Occitanie PACA
Grand Est
Hauts-de-France IDF
Normandie
Bretagne
Auvergne-Rhône-Alpes
Nouvelle-Aquitaine



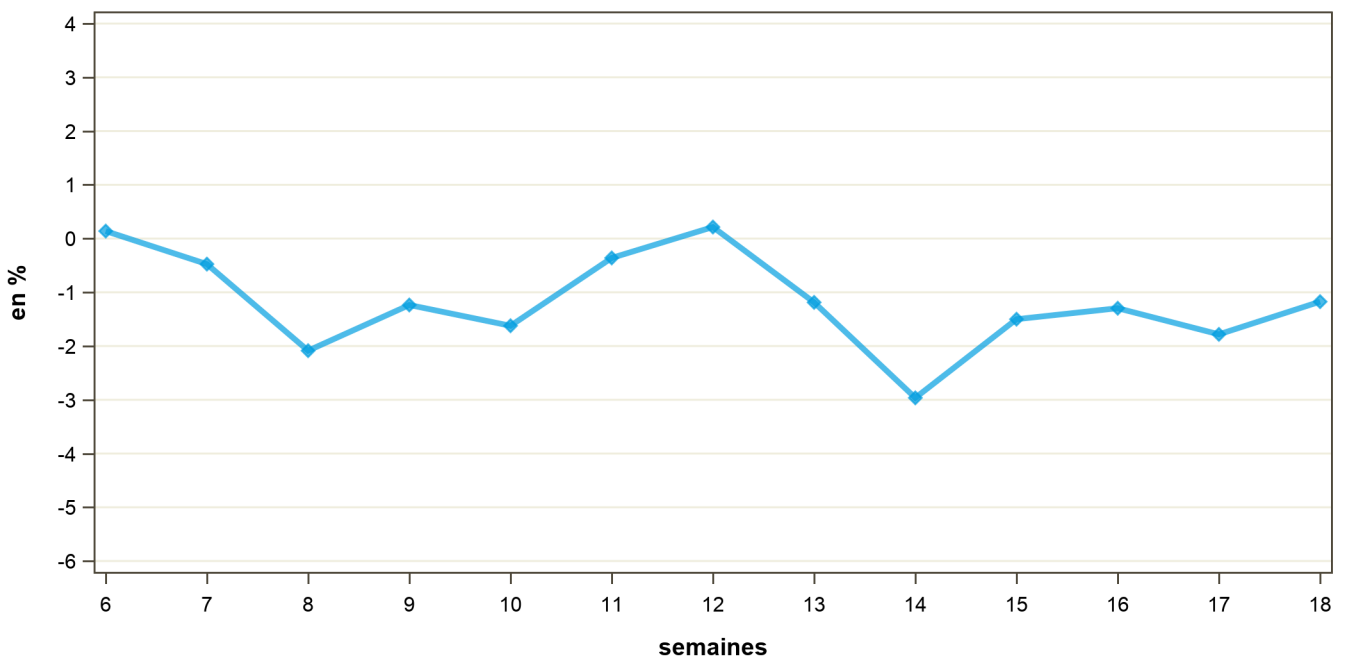
En % 2022 / 2021

Régions	Évolution N-1 (en %)	Évolution S-1 (en %)
Auvergne-Rhône-Alpes	-3.4	-0.8
Bourgogne-Franche-Comté	0.7	1.6
Bretagne	-2.5	-0.6
Centre-Val de Loire	4.1	1.6
Grand Est	-0.6	-1.6
Hauts-de-France IDF	-1.5	0.0
Normandie	-1.6	-0.1
Nouvelle-Aquitaine	-6.1	-4.1
Occitanie PACA	-0.3	3.2
Pays-de-la-Loire	2.3	0.6
FRANCE	-1.2	-0.2

Source : FranceAgriMer / sondage lait de vache

Source : FranceAgriMer / sondage lait de vache

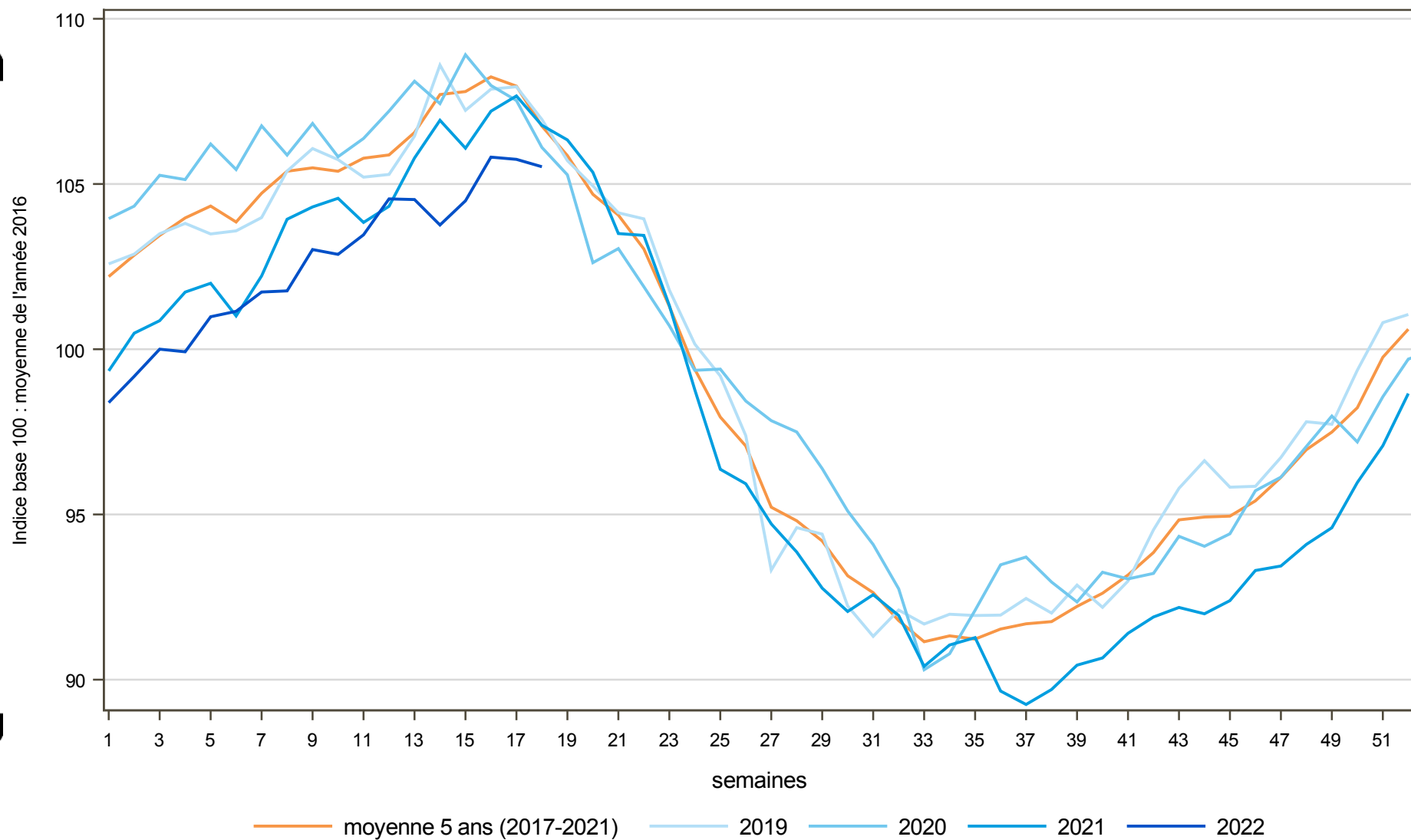
Évolution nationale N/N-1



Source : FranceAgriMer / sondage lait de vache

COLLECTE FRANCAISE : 2019, 2020, 2021 et 2022

semaine n°18 / 2022



Directrice de la publication : Cristine Avelin / Rédaction : direct on Marchés, études et prospective
12 rue Henri Reulranguy - TSA 20002 / 93555 MONTREUIL Cedex
Tél : 01 73 30 30 00 www.franceagrimet.fr
FranceAgriMer
@franceagrimet

