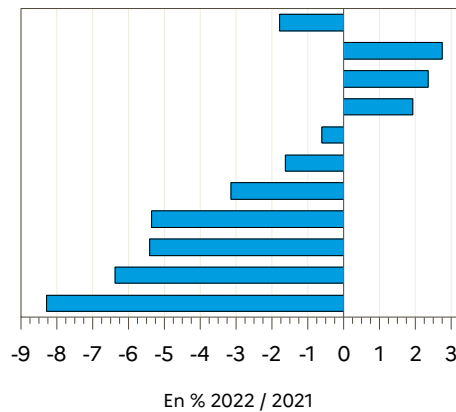


DONNÉES LAIT DE VACHE



Semaine n°25 du 20 au 26 juin 2022

FRANCE
Pays-de-la-Loire
Grand Est
Centre-Val de Loire
Hauts-de-France IDF
Normandie
Bretagne
Auvergne-Rhône-Alpes
Nouvelle-Aquitaine
Bourgogne-Franche-Comté
Occitanie PACA

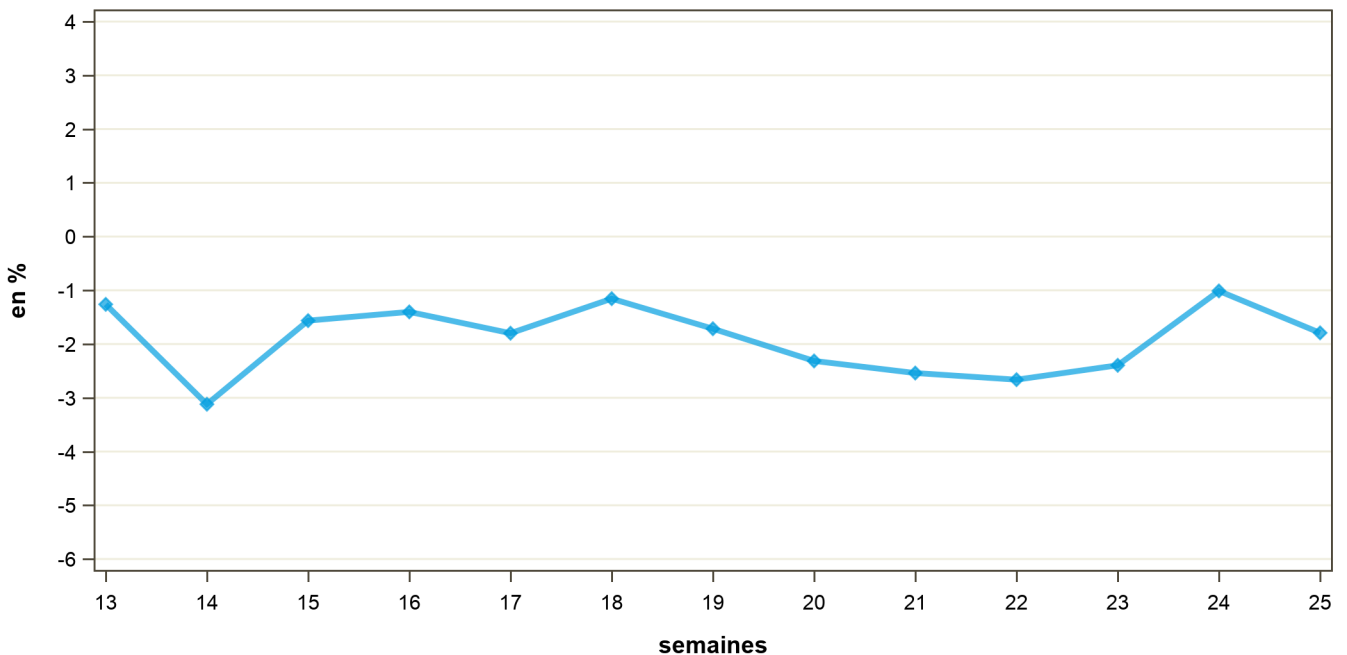


| Régions | Évolution N | |
|-------------------------|-------------|-------------|
| | N-1 (en %) | S-1 (en %) |
| Auvergne-Rhône-Alpes | -5.4 | -4.2 |
| Bourgogne-Franche-Comté | -6.4 | -7.1 |
| Bretagne | -3.1 | -2.3 |
| Centre-Val de Loire | 1.9 | -4.3 |
| Grand Est | 2.4 | -2.6 |
| Hauts-de-France IDF | -0.6 | -3.6 |
| Normandie | -1.6 | -1.8 |
| Nouvelle-Aquitaine | -5.4 | -3.9 |
| Occitanie PACA | -8.3 | -6.0 |
| Pays-de-la-Loire | 2.7 | -3.8 |
| FRANCE | -1.8 | -3.3 |

Source : FranceAgriMer / sondage lait de vache

Source : FranceAgriMer / sondage lait de vache

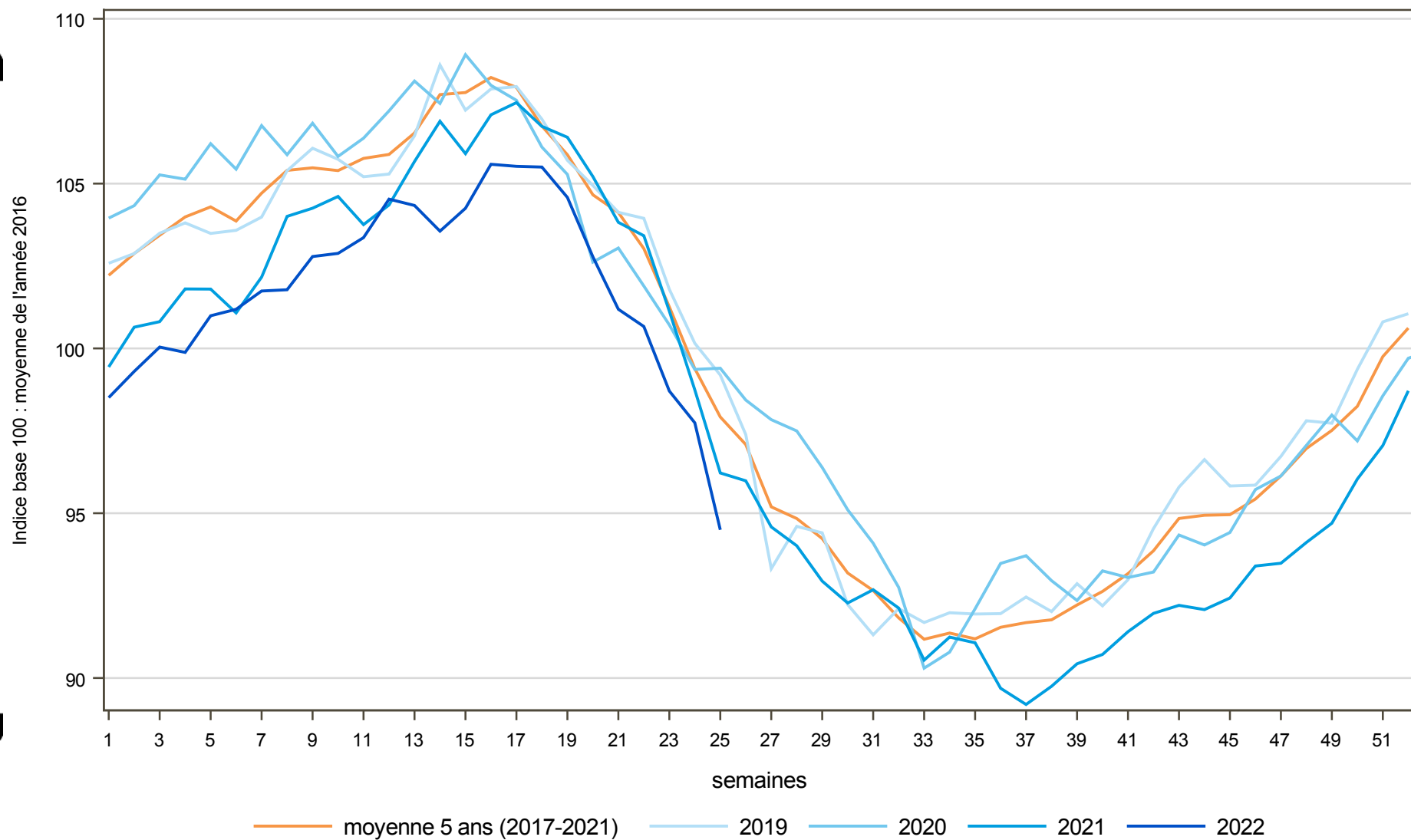
Évolution nationale N/N-1


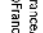


Source : FranceAgriMer / sondage lait de vache

COLLECTE FRANCAISE : 2019, 2020, 2021 et 2022

semaine n°25 / 2022



Directrice de la publication : Cristine Avelin / Rédaction : direct on Marchés, études et prospective
12 rue Henri Reulranguy - TSA 20002 / 93555 MONTREUIL Cedex
Tél. : 01 73 30 30 00  FranceAgriMer
www.franceagri.fr  FranceAgriMer

