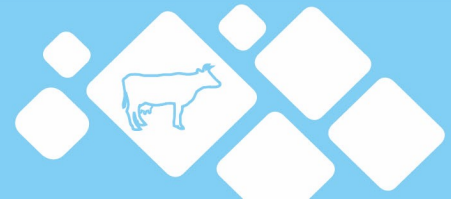
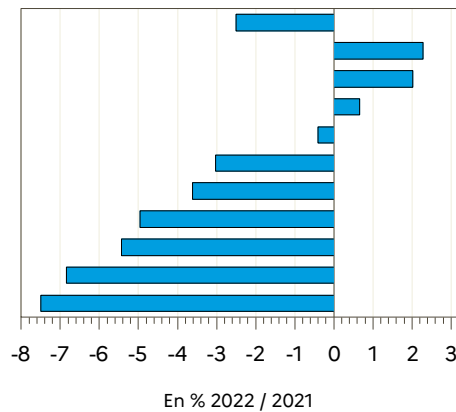


DONNÉES LAIT DE VACHE



Semaine n°23 du 6 au 12 juin 2022

FRANCE
 Centre-Val de Loire
 Pays-de-la-Loire
 Grand Est
 Hauts-de-France IDF
 Normandie
 Bretagne
 Nouvelle-Aquitaine
 Bourgogne-Franche-Comté
 Occitanie PACA
 Auvergne-Rhône-Alpes

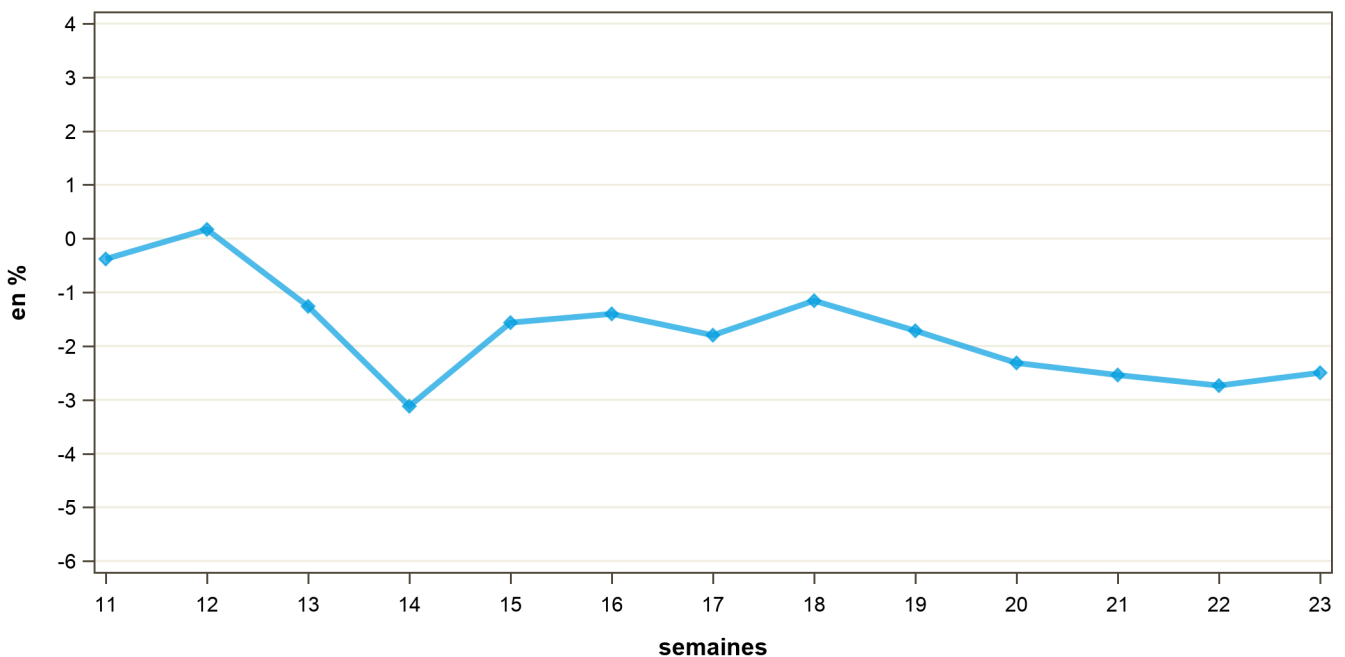


Régions	Évolution N	
	N-1 (en %)	S-1 (en %)
Auvergne-Rhône-Alpes	-7.5	-3.7
Bourgogne-Franche-Comté	-5.4	-1.8
Bretagne	-3.6	-1.2
Centre-Val de Loire	2.3	-3.5
Grand Est	0.7	-1.5
Hauts-de-France IDF	-0.4	-1.2
Normandie	-3.0	-2.0
Nouvelle-Aquitaine	-5.0	-1.3
Occitanie PACA	-6.8	-4.6
Pays-de-la-Loire	2.0	-2.4
FRANCE	-2.5	-2.0

Source : FranceAgriMer / sondage lait de vache

Source : FranceAgriMer / sondage lait de vache

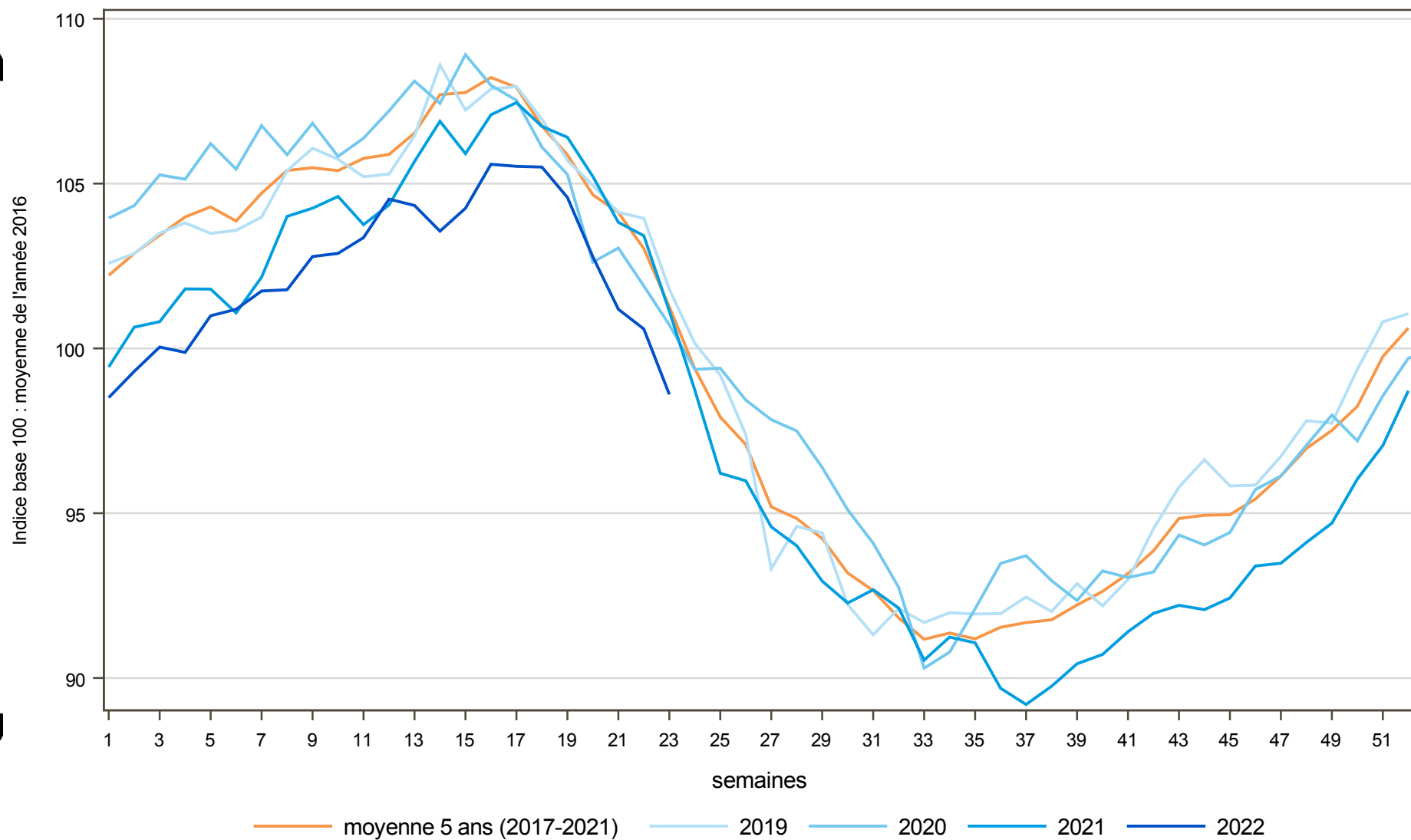
Évolution nationale N/N-1



Source : FranceAgriMer / sondage lait de vache

COLLECTE FRANCAISE : 2019, 2020, 2021 et 2022

semaine n°23 / 2022



Directrice de la publication : Cristine Avelin / Rédaction : direct on Marchés, études et prospective
12 rue Henri Reulranguy - TSA 20002 / 93555 MONTREUIL Cedex
Tél. : 01 73 30 30 00 www.franceagrimet.fr
FranceAgriMer
@franceagrimet

