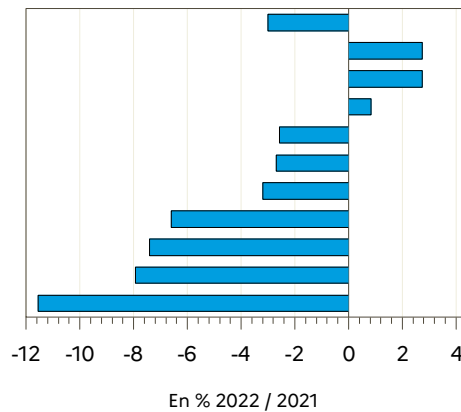


DONNÉES LAIT DE VACHE



Semaine n°22 du 30 mai 2022 au 5 juin 2022

FRANCE
Pays-de-la-Loire
Centre-Val de Loire
Grand Est
Normandie
Hauts-de-France IDF
Bretagne
Occitanie PACA
Nouvelle-Aquitaine
Auvergne-Rhône-Alpes
Bourgogne-Franche-Comté

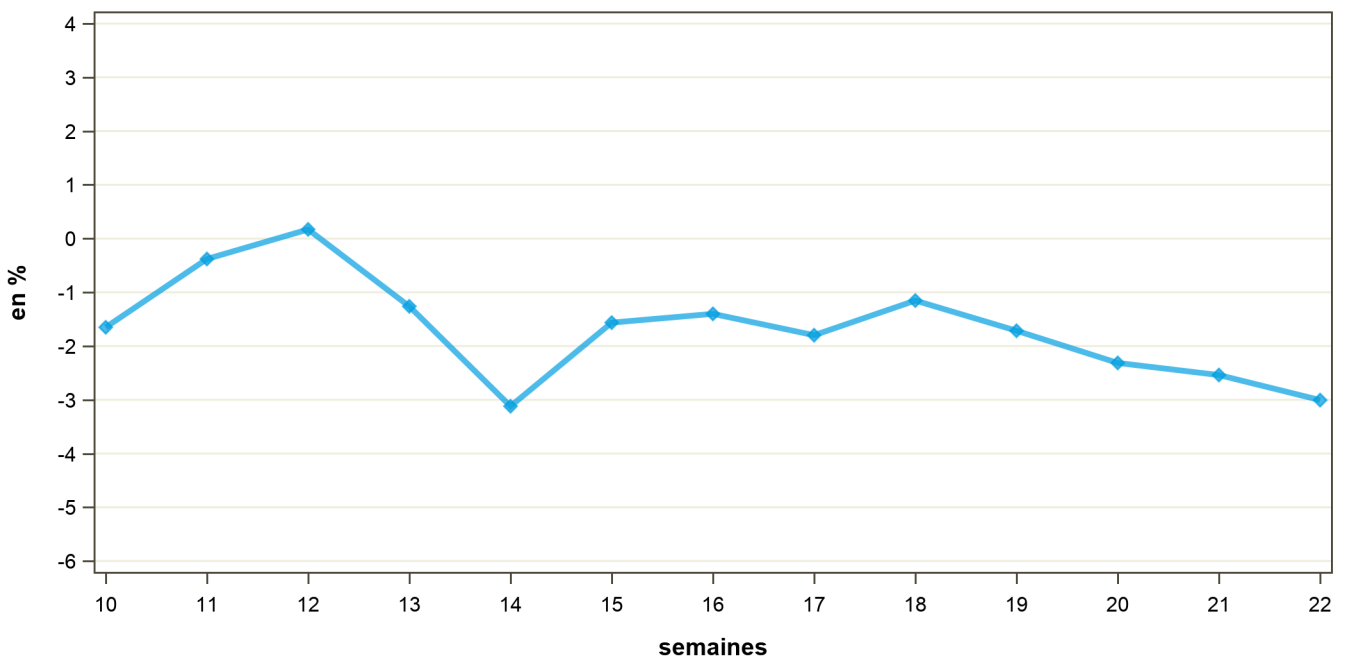


Régions	Évolution N-1 (en %)	Évolution S-1 (en %)
Auvergne-Rhône-Alpes	-7.9	-3.1
Bourgogne-Franche-Comté	-11.6	-4.0
Bretagne	-3.2	-0.8
Centre-Val de Loire	2.7	1.6
Grand Est	0.8	-1.0
Hauts-de-France IDF	-2.7	-1.1
Normandie	-2.6	-0.1
Nouvelle-Aquitaine	-7.4	0.4
Occitanie PACA	-6.6	-3.2
Pays-de-la-Loire	2.7	1.0
FRANCE	-3.0	-0.9

Source : FranceAgriMer / sondage lait de vache

Source : FranceAgriMer / sondage lait de vache

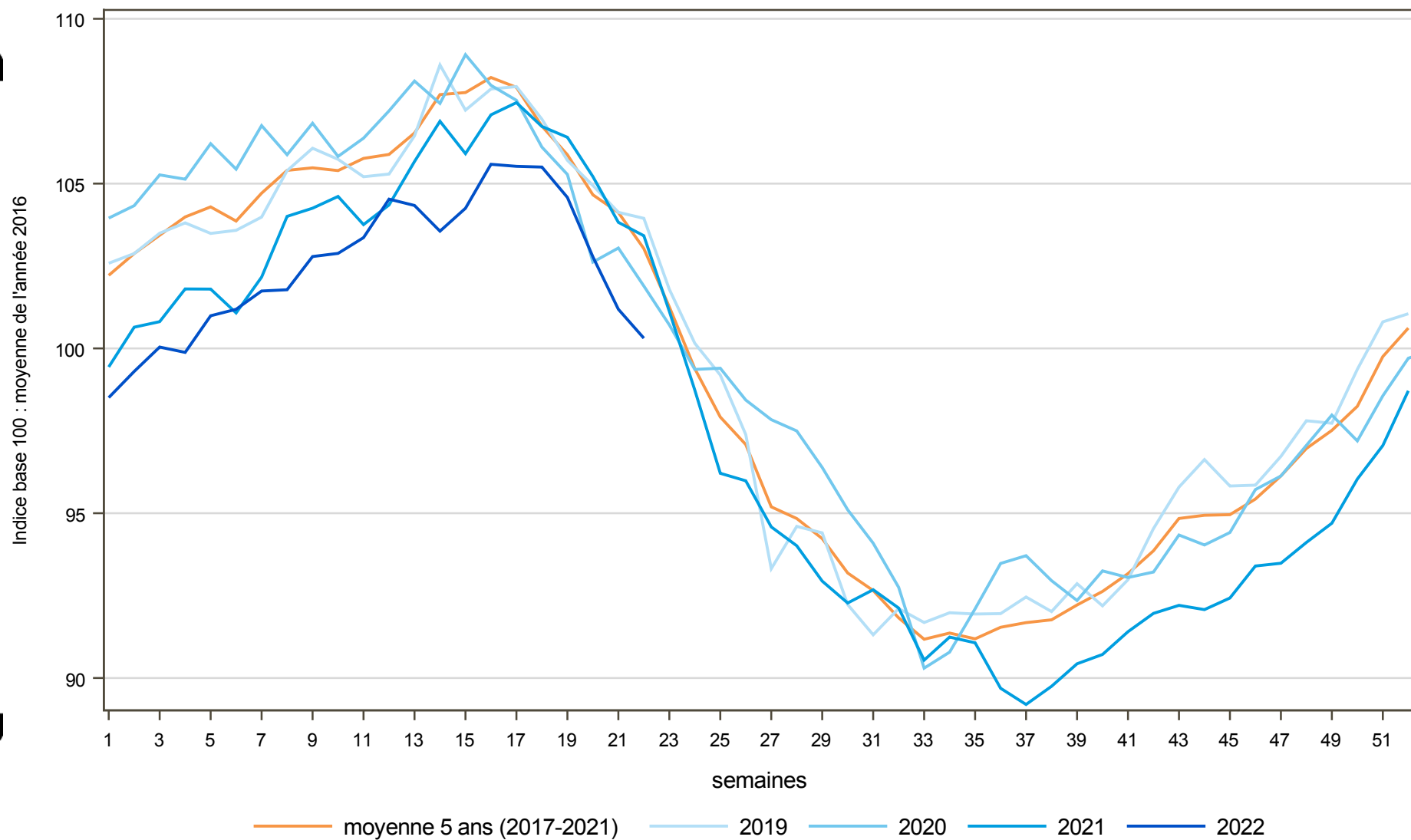
Évolution nationale N/N-1



Source : FranceAgriMer / sondage lait de vache

COLLECTE FRANCAISE : 2019, 2020, 2021 et 2022

semaine n°22 / 2022



Directrice de la publication : Cristine Avelin / Rédaction : direct on Marchés, études et prospective
12 rue Henri Reulranguy - TSA 20002 / 93555 MONTREUIL Cedex
Tél. : 01 73 30 30 00 www.franceagrimet.fr
FranceAgriMer
@franceagriMer

