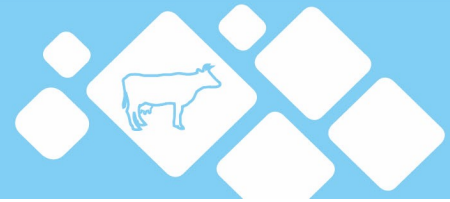
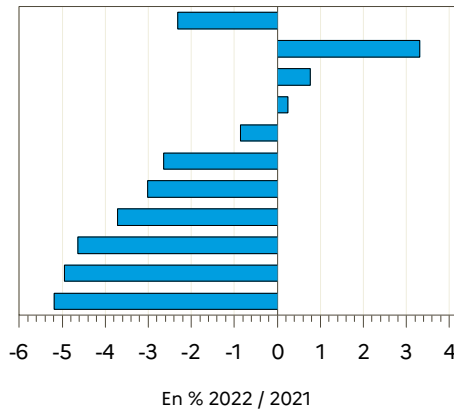


DONNÉES LAIT DE VACHE



Semaine n°33 du 15 au 21 août 2022

FRANCE
 Grand Est
 Pays-de-la-Loire
 Centre-Val de Loire
 Bourgogne-Franche-Comté
 Normandie
 Hauts-de-France IDF
 Occitanie PACA
 Auvergne-Rhône-Alpes
 Bretagne
 Nouvelle-Aquitaine

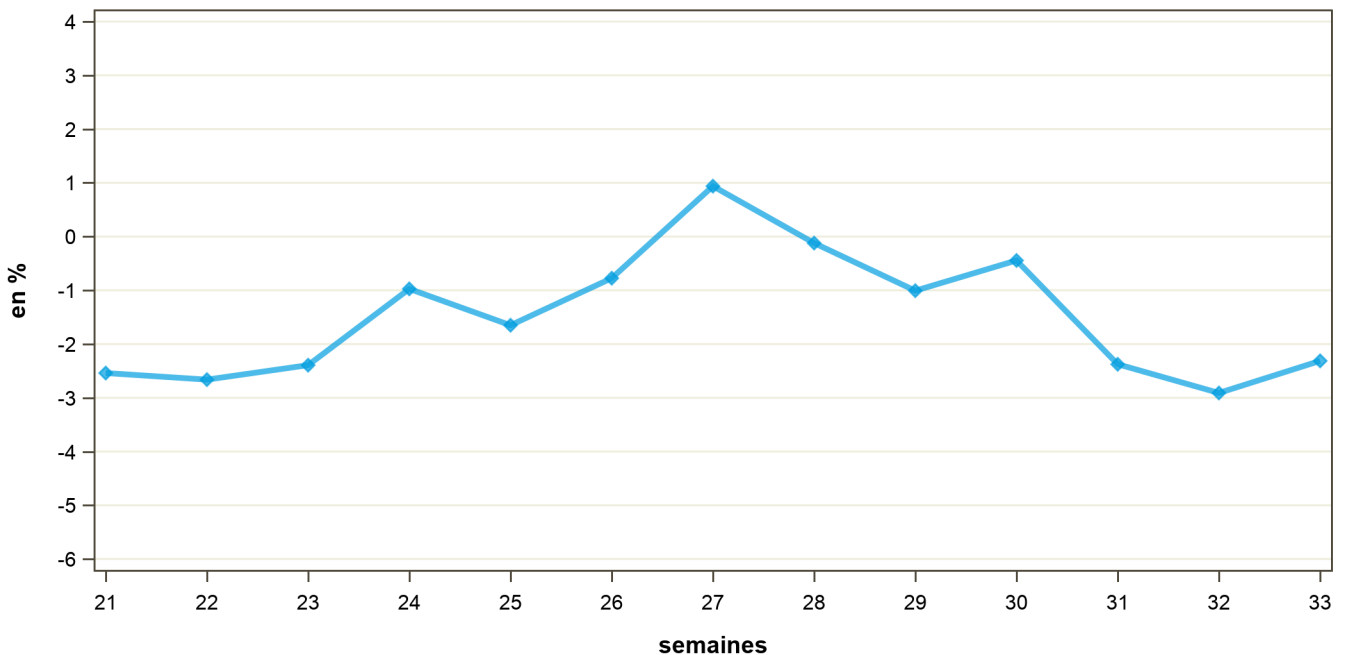


Régions	Évolution N-1 (en %)	Évolution S-1 (en %)
Auvergne-Rhône-Alpes	-4.6	-1.9
Bourgogne-Franche-Comté	-0.9	2.2
Bretagne	-4.9	-1.2
Centre-Val de Loire	0.2	-2.5
Grand Est	3.3	-0.9
Hauts-de-France IDF	-3.0	-0.8
Normandie	-2.6	-1.1
Nouvelle-Aquitaine	-5.2	-2.1
Occitanie PACA	-3.7	-0.9
Pays-de-la-Loire	0.8	-1.6
FRANCE	-2.3	-1.1

Source : FranceAgriMer / sondage lait de vache

Source : FranceAgriMer / sondage lait de vache

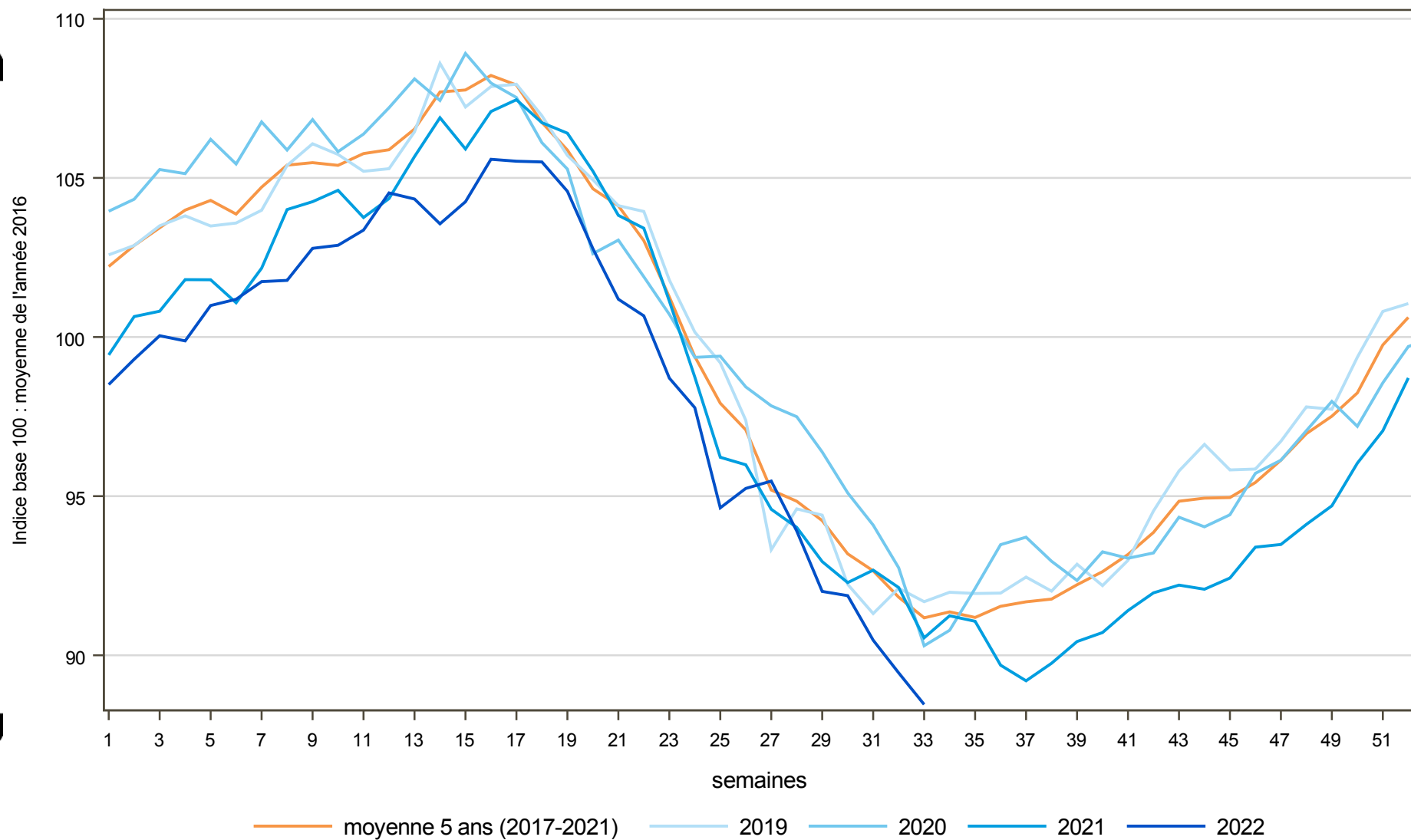
Évolution nationale N/N-1



Source : FranceAgriMer / sondage lait de vache

COLLECTE FRANCAISE : 2019, 2020, 2021 et 2022

semaine n°33 / 2022



Directrice de la publication : Cristine-Avelin / Rédaction : direct on Marchés, études et prospective
12 rue Henri Roll-Tanguy - TSA 20002 / 93555 MONTREUIL Cedex
Tél : 01 73 30 30 00 www.franceagri.fr

FranceAgriMer
@franceagri_mer

