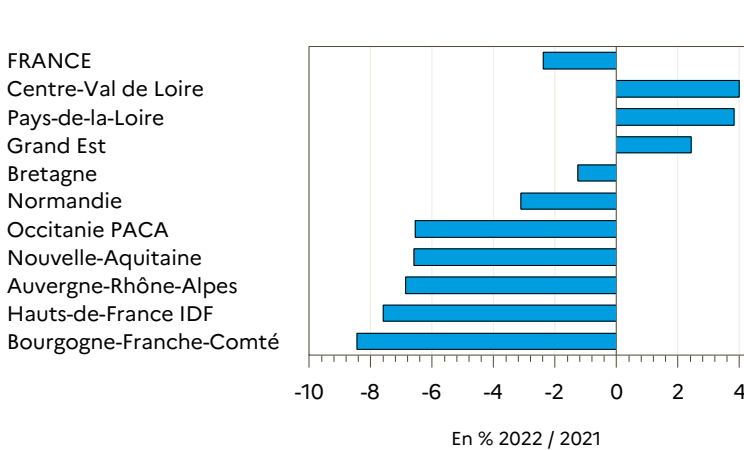


DONNÉES LAIT DE VACHE



Semaine n°26 du 27 juin 2022 au 3 juillet 2022

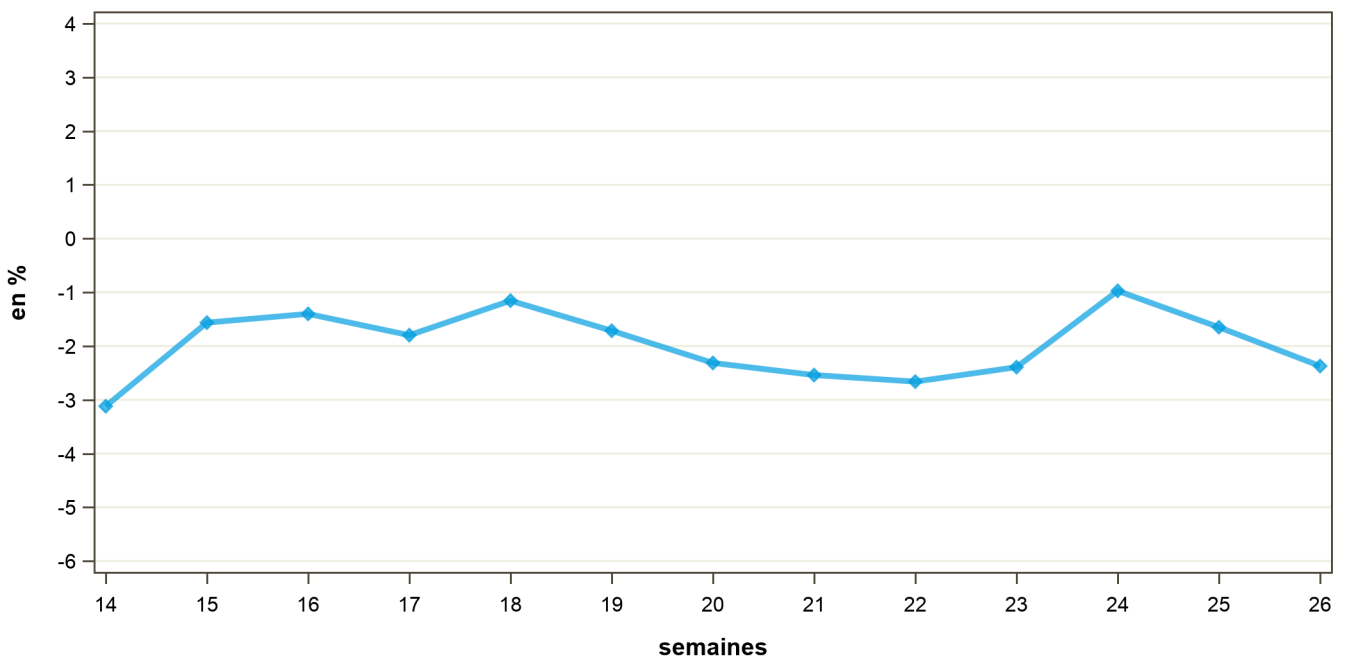


| Régions | Évolution N-1 (en %) | Évolution S-1 (en %) |
|-------------------------|----------------------|----------------------|
| Auvergne-Rhône-Alpes | -6.9 | 0.2 |
| Bourgogne-Franche-Comté | -8.5 | -1.6 |
| Bretagne | -1.3 | 0.8 |
| Centre-Val de Loire | 4.0 | 1.5 |
| Grand Est | 2.4 | -1.4 |
| Hauts-de-France IDF | -7.6 | -9.5 |
| Normandie | -3.1 | -3.2 |
| Nouvelle-Aquitaine | -6.6 | 4.6 |
| Occitanie PACA | -6.5 | 0.9 |
| Pays-de-la-Loire | 3.8 | 1.8 |
| FRANCE | -2.4 | -1.0 |

Source : FranceAgriMer / sondage lait de vache

Source : FranceAgriMer / sondage lait de vache

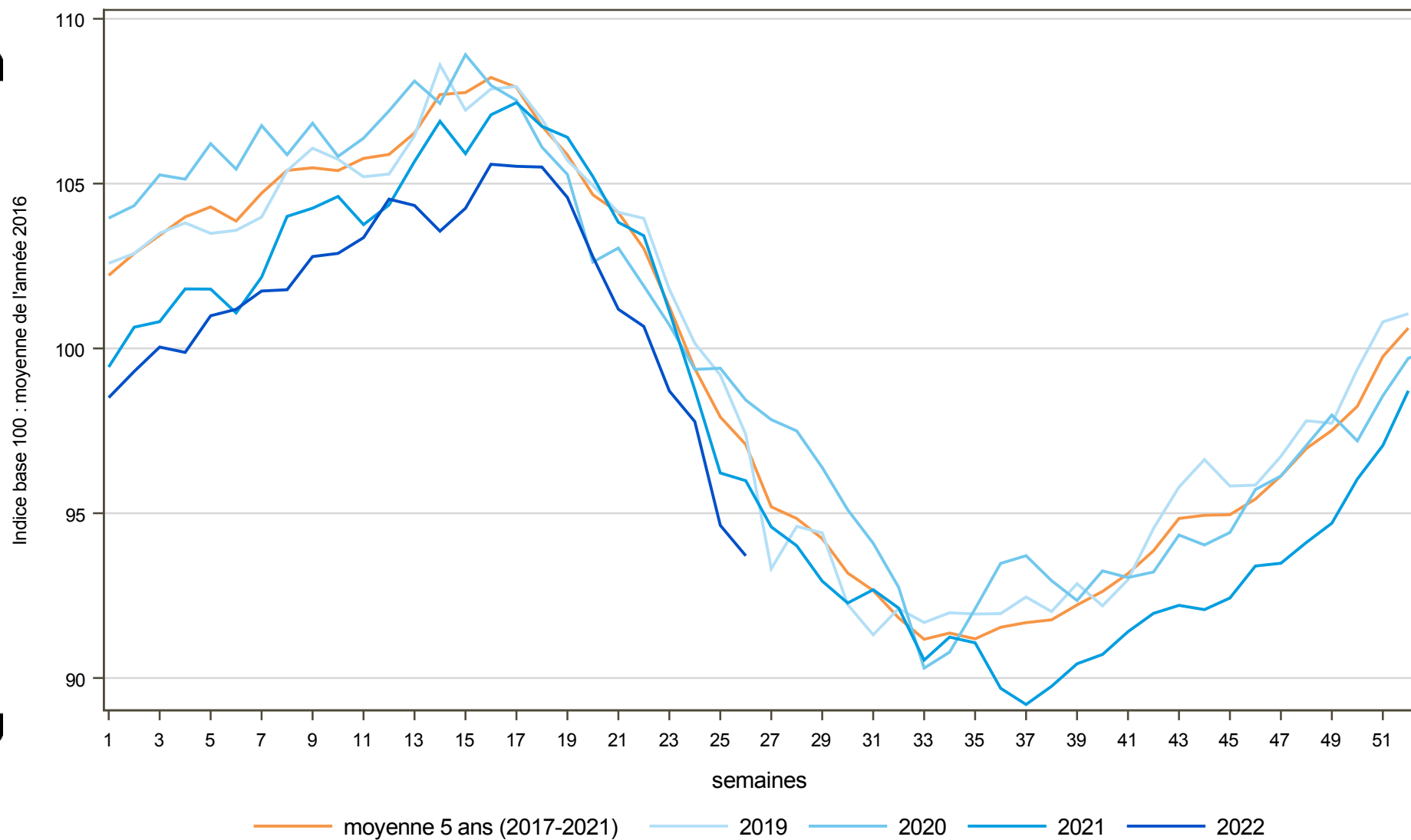
Évolution nationale N/N-1



Source : FranceAgriMer / sondage lait de vache

COLLECTE FRANCAISE : 2019, 2020, 2021 et 2022

semaine n°26 / 2022



Directrice de la publication : Cristine Avelin / Rédaction : direct on Marchés, études et prospective
12 rue Henri Reulranguy - TSA 20002 / 93555 MONTREUIL Cedex
Tél. : 01 73 30 30 00 — www.franceagri.fr

FranceAgriMer
@franceagri_mer

