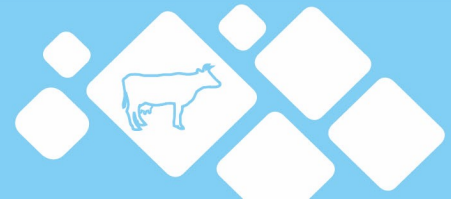
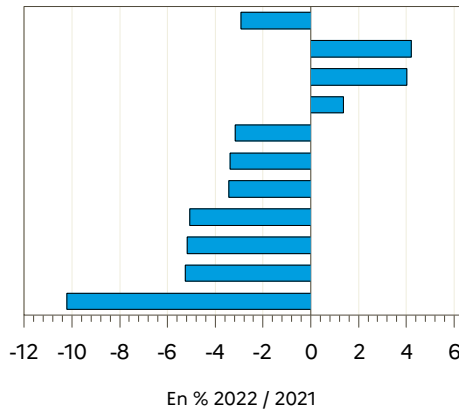


DONNÉES LAIT DE VACHE



Semaine n°34 du 22 au 28 août 2022

FRANCE
Grand Est
Centre-Val de Loire
Pays-de-la-Loire
Normandie
Hauts-de-France IDF
Occitanie PACA
Nouvelle-Aquitaine
Bretagne
Auvergne-Rhône-Alpes
Bourgogne-Franche-Comté

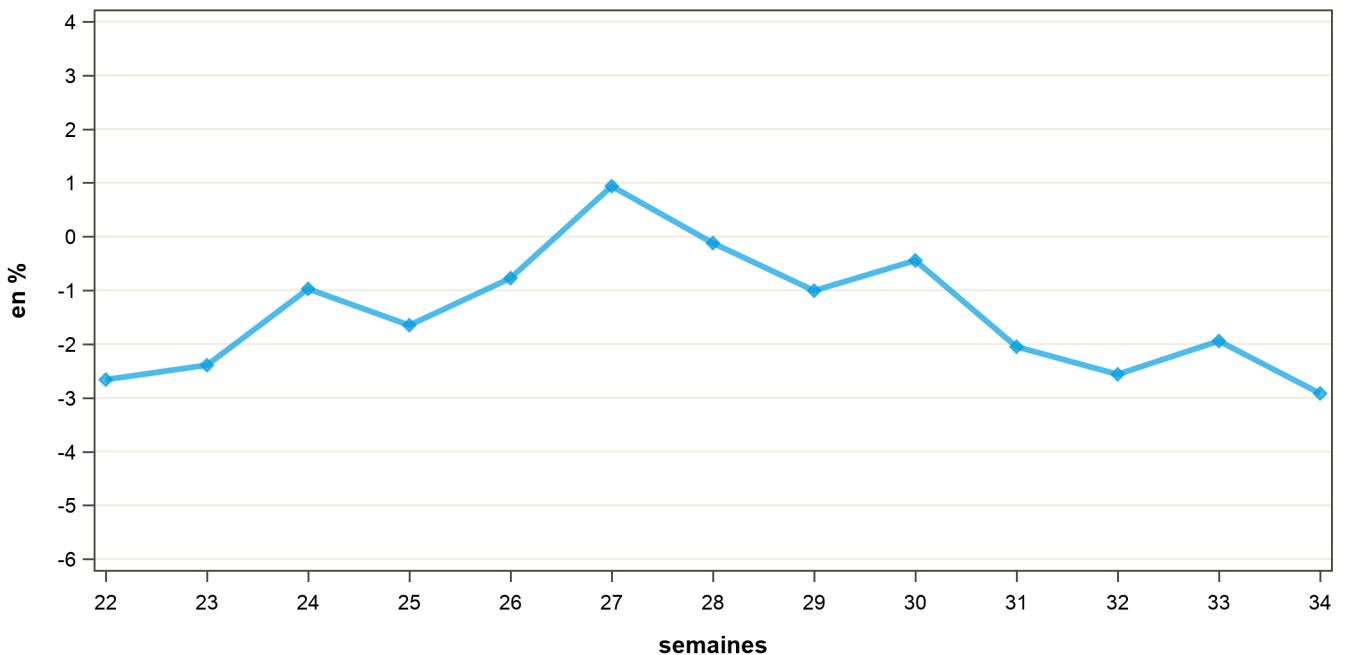


Régions	Évolution N-1 (en %)	Évolution S-1 (en %)
Auvergne-Rhône-Alpes	-5.3	1.0
Bourgogne-Franche-Comté	-10.2	-6.9
Bretagne	-5.2	-0.1
Centre-Val de Loire	4.0	3.9
Grand Est	4.2	-0.6
Hauts-de-France IDF	-3.4	-1.4
Normandie	-3.2	0.2
Nouvelle-Aquitaine	-5.1	-0.3
Occitanie PACA	-3.4	1.9
Pays-de-la-Loire	1.4	1.3
FRANCE	-2.9	-0.2

Source : FranceAgriMer / sondage lait de vache

Source : FranceAgriMer / sondage lait de vache

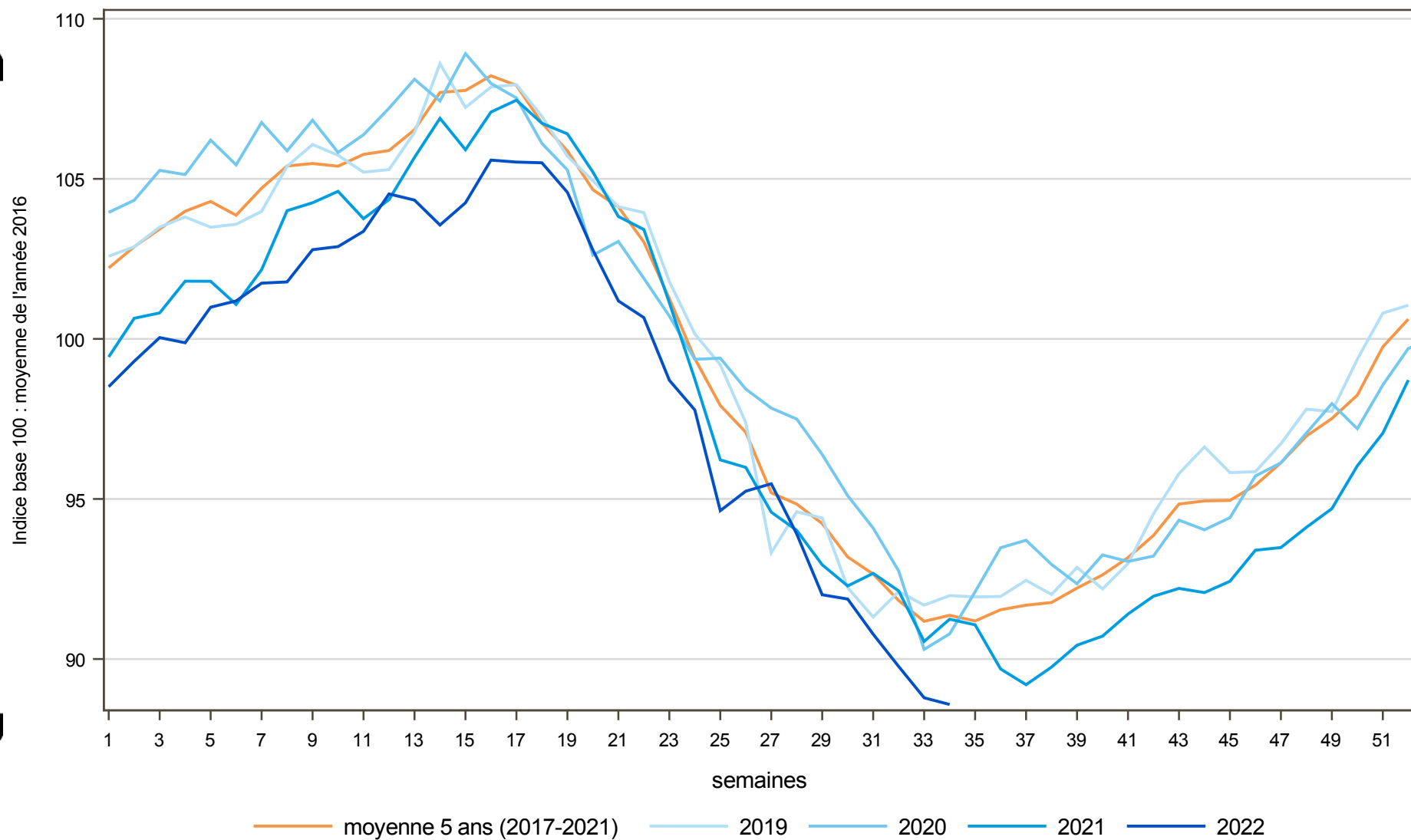
Évolution nationale N/N-1



Source : FranceAgriMer / sondage lait de vache

COLLECTE FRANCAISE : 2019, 2020, 2021 et 2022

semaine n°34 / 2022



Directrice de la publication : Cristine-Avelin / Rédaction : direct on Marchés, études et prospective
12 rue Henri Rol-Tanguy - TSA 20002 / 93555 MONTREUIL Cedex
Tél : 01 73 30 30 00 www.franceagrimer.fr

