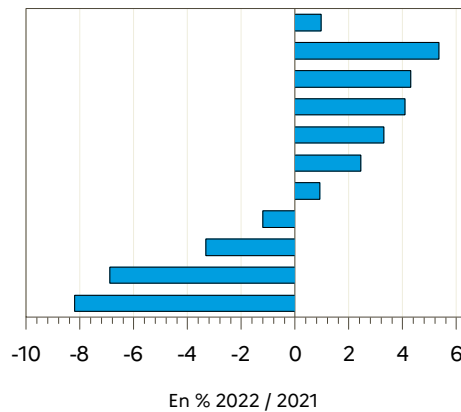


# DONNÉES LAIT DE VACHE



Semaine n°41 du 10 au 16 octobre 2022

FRANCE  
Grand Est  
Hauts-de-France IDF  
Centre-Val de Loire  
Pays-de-la-Loire  
Normandie  
Auvergne-Rhône-Alpes  
Bretagne  
Bourgogne-Franche-Comté  
Occitanie PACA  
Nouvelle-Aquitaine

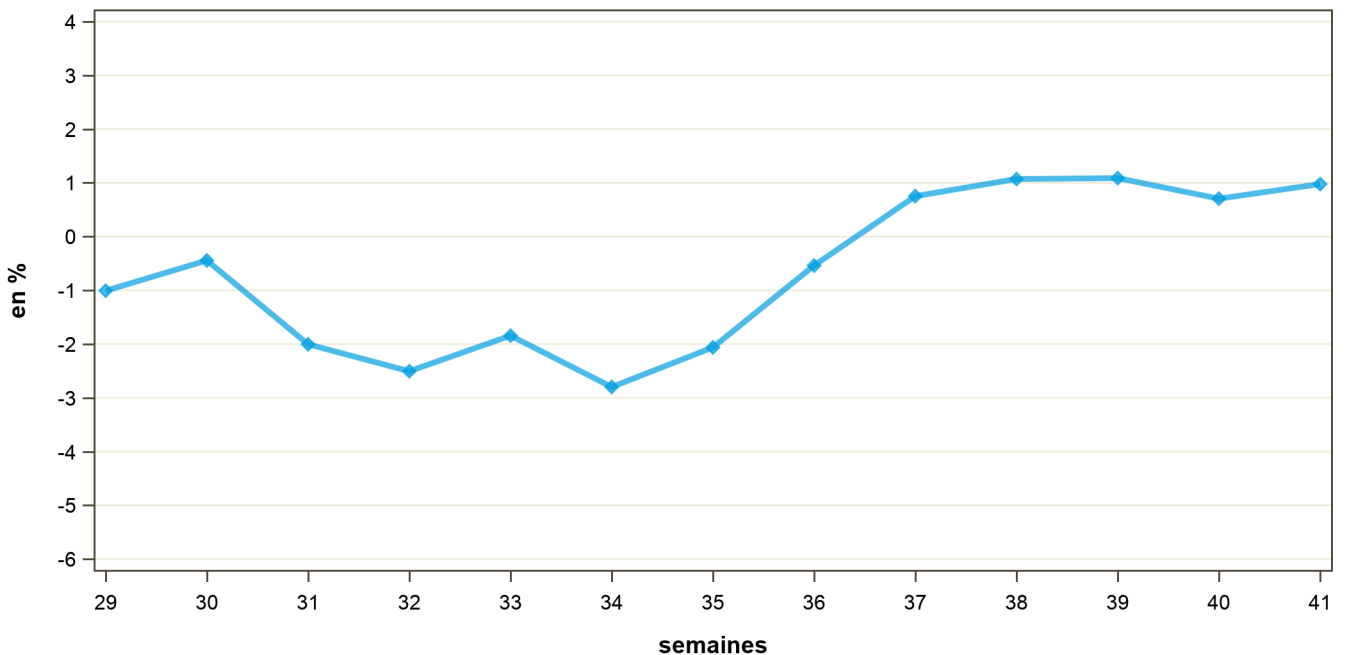


Régions	Évolution N	
	N-1 (en %)	S-1 (en %)
Auvergne-Rhône-Alpes	0.9	0.8
Bourgogne-Franche-Comté	-3.3	2.4
Bretagne	-1.2	1.1
Centre-Val de Loire	4.1	-0.3
Grand Est	5.4	2.0
Hauts-de-France IDF	4.3	1.4
Normandie	2.5	1.1
Nouvelle-Aquitaine	-8.2	-1.6
Occitanie PACA	-6.9	1.4
Pays-de-la-Loire	3.3	0.4
<b>FRANCE</b>	<b>1.0</b>	<b>1.0</b>

Source : FranceAgriMer / sondage lait de vache

Source : FranceAgriMer / sondage lait de vache

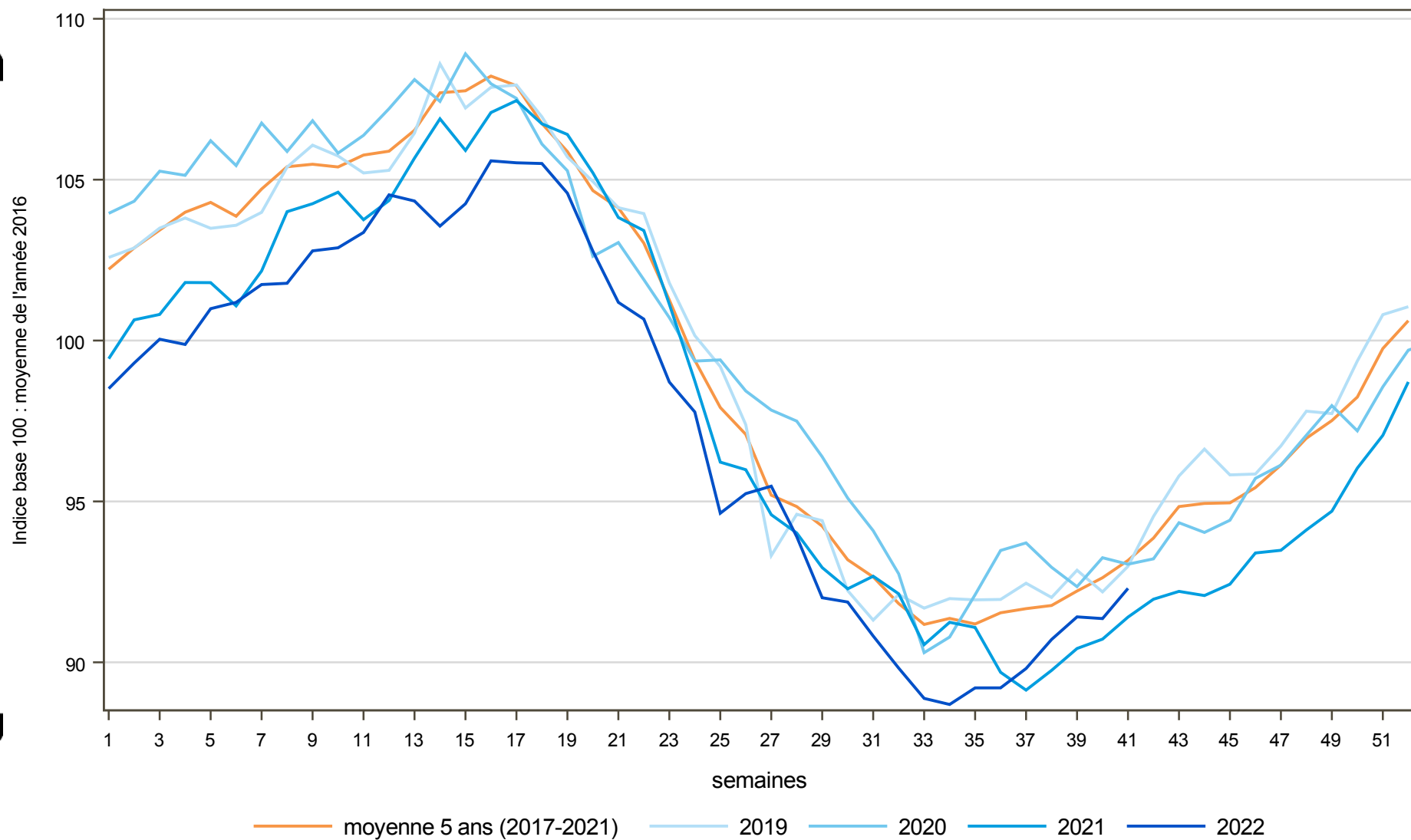
## Évolution nationale N/N-1


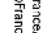


Source : FranceAgriMer / sondage lait de vache

# COLLECTE FRANCAISE : 2019, 2020, 2021 et 2022

semaine n°41 / 2022



Directrice de la publication : Cristine-Avelin / Rédaction : direct on Marchés, études et prospective  
12 rue Henri Roll-Tanguy - TSA 20002 / 93555 MONTREUIL Cedex  
Tél : 01 73 30 30 00  FranceAgriMer  
 FranceAgriMer

