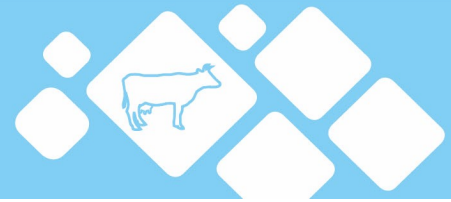
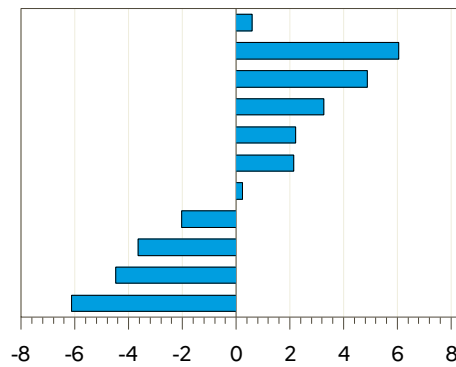


DONNÉES LAIT DE VACHE



Semaine n°40 du 3 au 9 octobre 2022

FRANCE
Grand Est
Centre-Val de Loire
Pays-de-la-Loire
Normandie
Hauts-de-France IDF
Auvergne-Rhône-Alpes
Bretagne
Occitanie PACA
Nouvelle-Aquitaine
Bourgogne-Franche-Comté



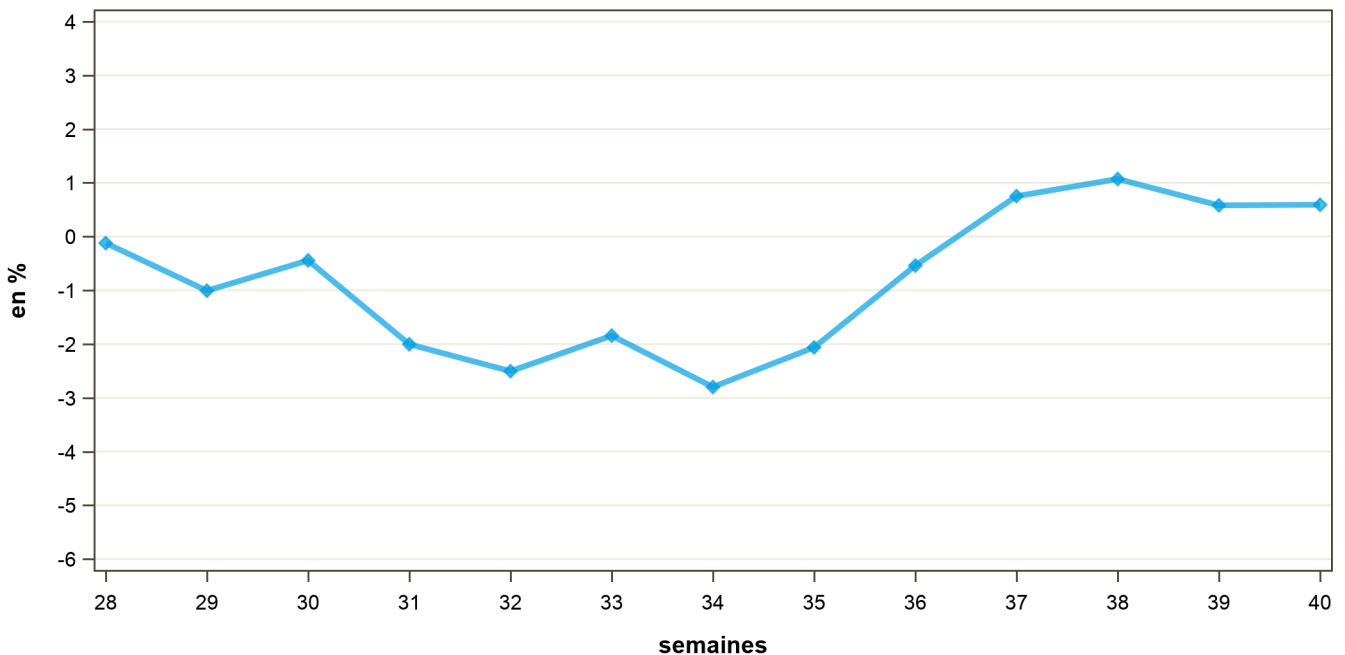
En % 2022 / 2021

Régions	Évolution N-1 (en %)	Évolution S-1 (en %)
Auvergne-Rhône-Alpes	0.2	1.2
Bourgogne-Franche-Comté	-6.1	-3.2
Bretagne	-2.0	-0.8
Centre-Val de Loire	4.9	2.8
Grand Est	6.0	-0.3
Hauts-de-France IDF	2.1	-0.6
Normandie	2.2	3.6
Nouvelle-Aquitaine	-4.5	-0.4
Occitanie PACA	-3.7	0.3
Pays-de-la-Loire	3.3	0.4
FRANCE	0.6	0.3

Source : FranceAgriMer / sondage lait de vache

Source : FranceAgriMer / sondage lait de vache

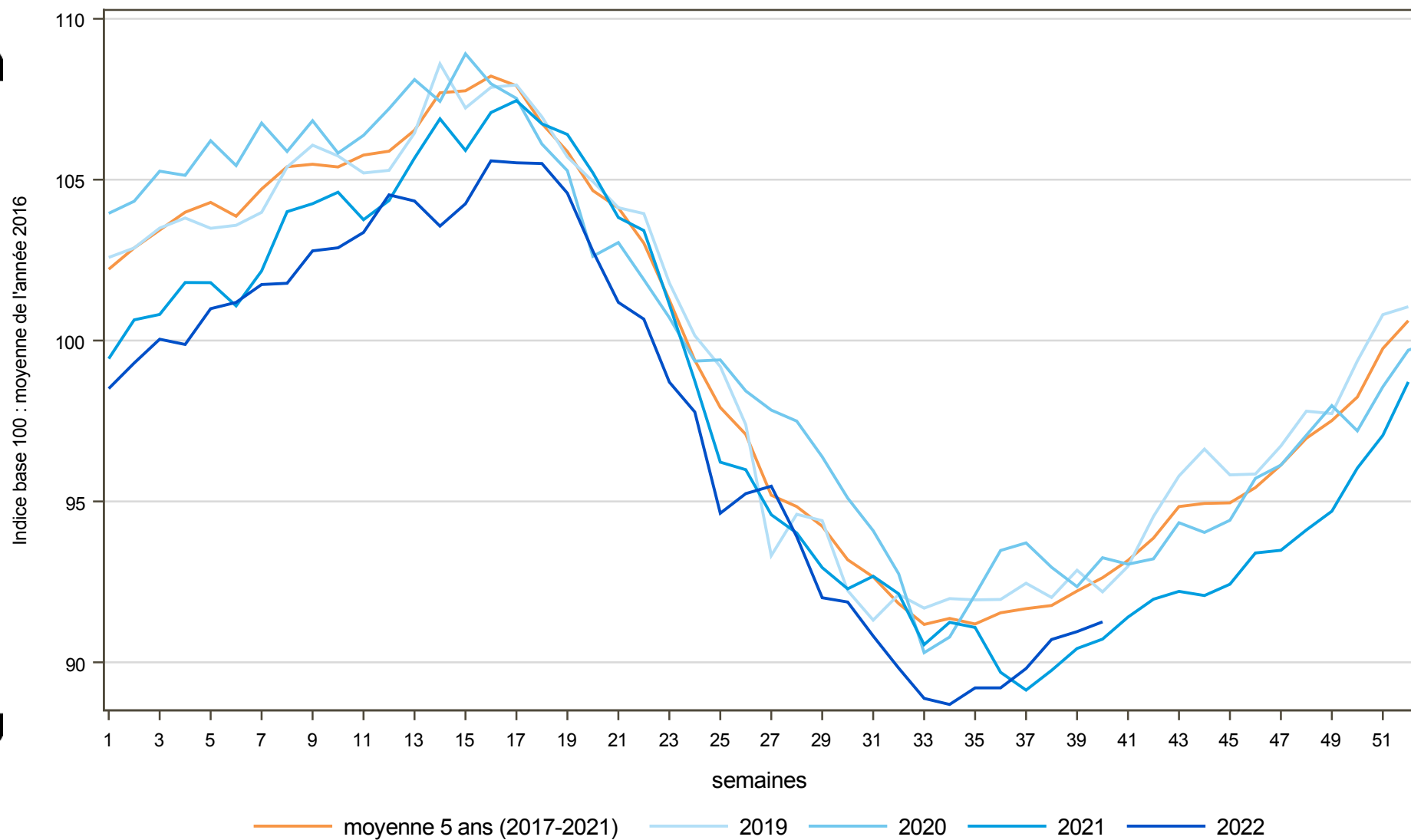
Évolution nationale N/N-1



Source : FranceAgriMer / sondage lait de vache

COLLECTE FRANCAISE : 2019, 2020, 2021 et 2022

semaine n°40 / 2022



Directrice de la publication : Cristine-Avelin / Rédaction : direct on Marchés, études et prospective
12 rue Henri Roll-Tanguy - TSA 20002 / 93555 MONTREUIL Cedex
Tél : 01 73 30 30 00 www.franceagri.fr

