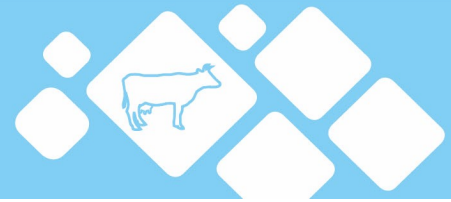
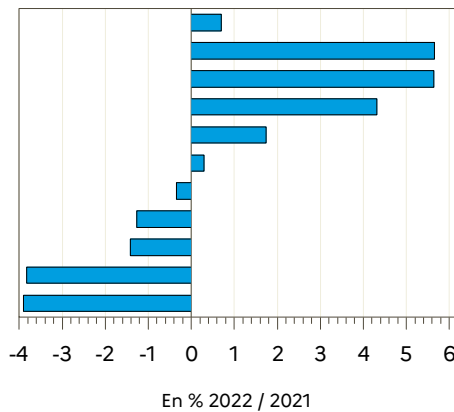


DONNÉES LAIT DE VACHE



Semaine n°37 du 12 au 18 septembre 2022

FRANCE
 Grand Est
 Centre-Val de Loire
 Pays-de-la-Loire
 Auvergne-Rhône-Alpes
 Normandie
 Hauts-de-France IDF
 Occitanie PACA
 Bretagne
 Nouvelle-Aquitaine
 Bourgogne-Franche-Comté

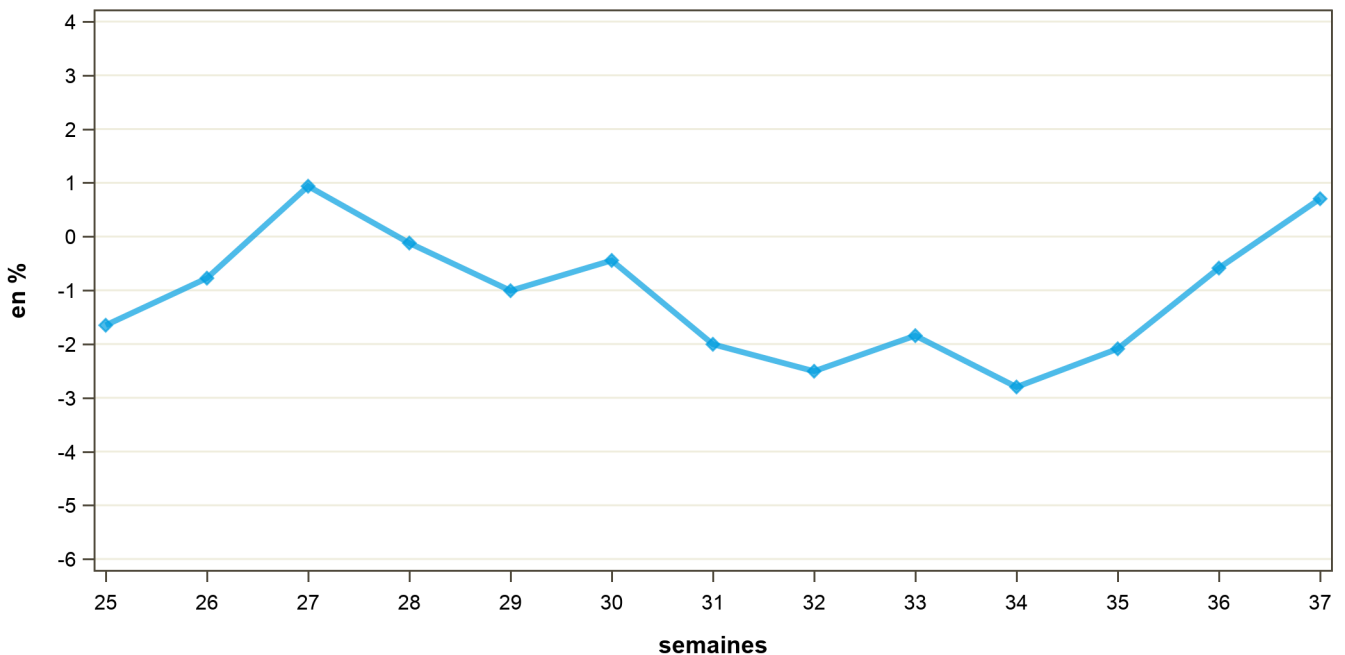


Régions	Évolution N	
	N-1 (en %)	S-1 (en %)
Auvergne-Rhône-Alpes	1.7	0.9
Bourgogne-Franche-Comté	-3.9	-1.4
Bretagne	-1.4	1.0
Centre-Val de Loire	5.6	-0.2
Grand Est	5.7	2.0
Hauts-de-France IDF	-0.3	-0.9
Normandie	0.3	0.8
Nouvelle-Aquitaine	-3.8	0.0
Occitanie PACA	-1.3	2.1
Pays-de-la-Loire	4.3	1.0
FRANCE	0.7	0.7

Source : FranceAgriMer / sondage lait de vache

Source : FranceAgriMer / sondage lait de vache

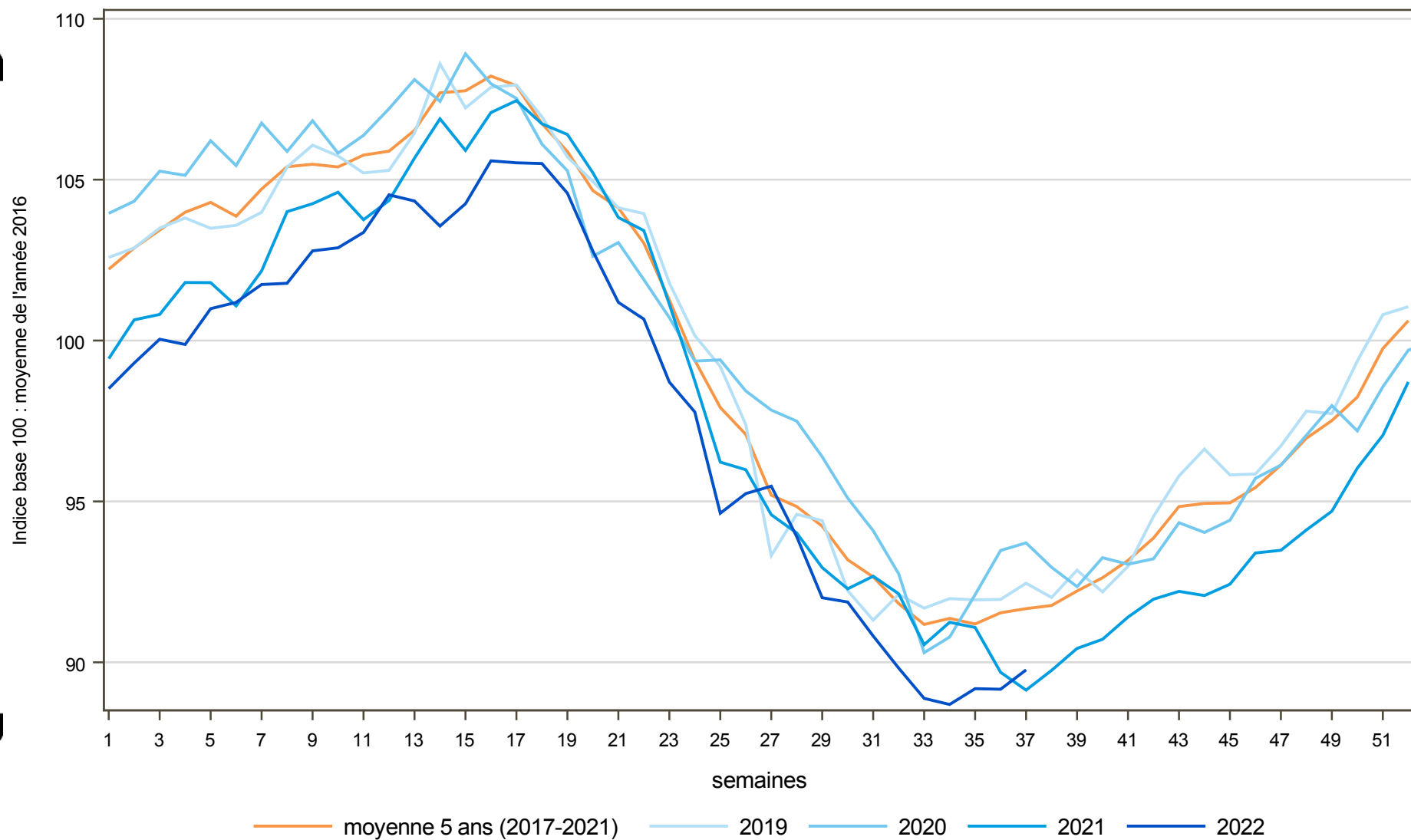
Évolution nationale N/N-1


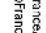


Source : FranceAgriMer / sondage lait de vache

COLLECTE FRANCAISE : 2019, 2020, 2021 et 2022

semaine n°37 / 2022



Directrice de la publication : Cristine-Avelin / Rédaction : direct on Marchés, études et prospective
12 rue Henri Roll-Tanguy - TSA 20002 / 93555 MONTREUIL Cedex
Tél : 01 73 30 30 00  FranceAgriMer
 FranceAgriMer

