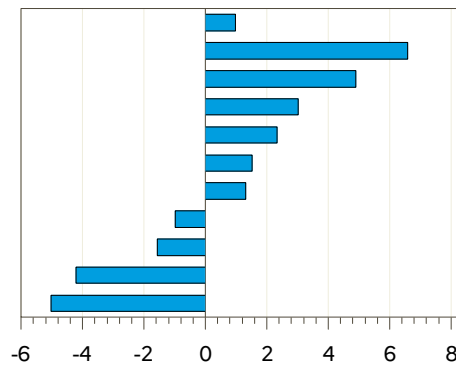


DONNÉES LAIT DE VACHE



Semaine n°38 du 19 au 25 septembre 2022

FRANCE
Grand Est
Centre-Val de Loire
Hauts-de-France IDF
Pays-de-la-Loire
Auvergne-Rhône-Alpes
Normandie
Bourgogne-Franche-Comté
Bretagne
Nouvelle-Aquitaine
Occitanie PACA



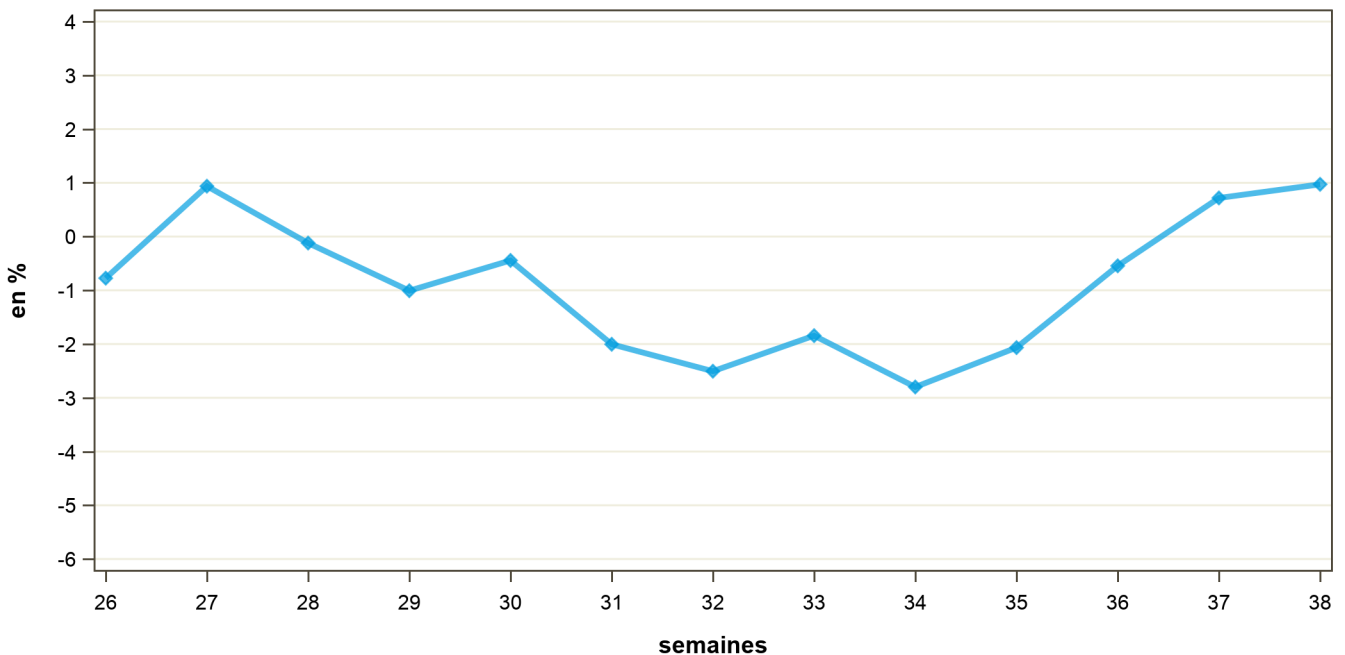
En % 2022 / 2021

Régions	Évolution N-1 (en %)	Évolution S-1 (en %)
Auvergne-Rhône-Alpes	1.5	2.1
Bourgogne-Franche-Comté	-1.0	1.6
Bretagne	-1.6	0.3
Centre-Val de Loire	4.9	1.4
Grand Est	6.6	0.8
Hauts-de-France IDF	3.0	2.8
Normandie	1.3	1.0
Nouvelle-Aquitaine	-4.2	1.3
Occitanie PACA	-5.0	0.0
Pays-de-la-Loire	2.3	-0.1
FRANCE	1.0	0.9

Source : FranceAgriMer / sondage lait de vache

Source : FranceAgriMer / sondage lait de vache

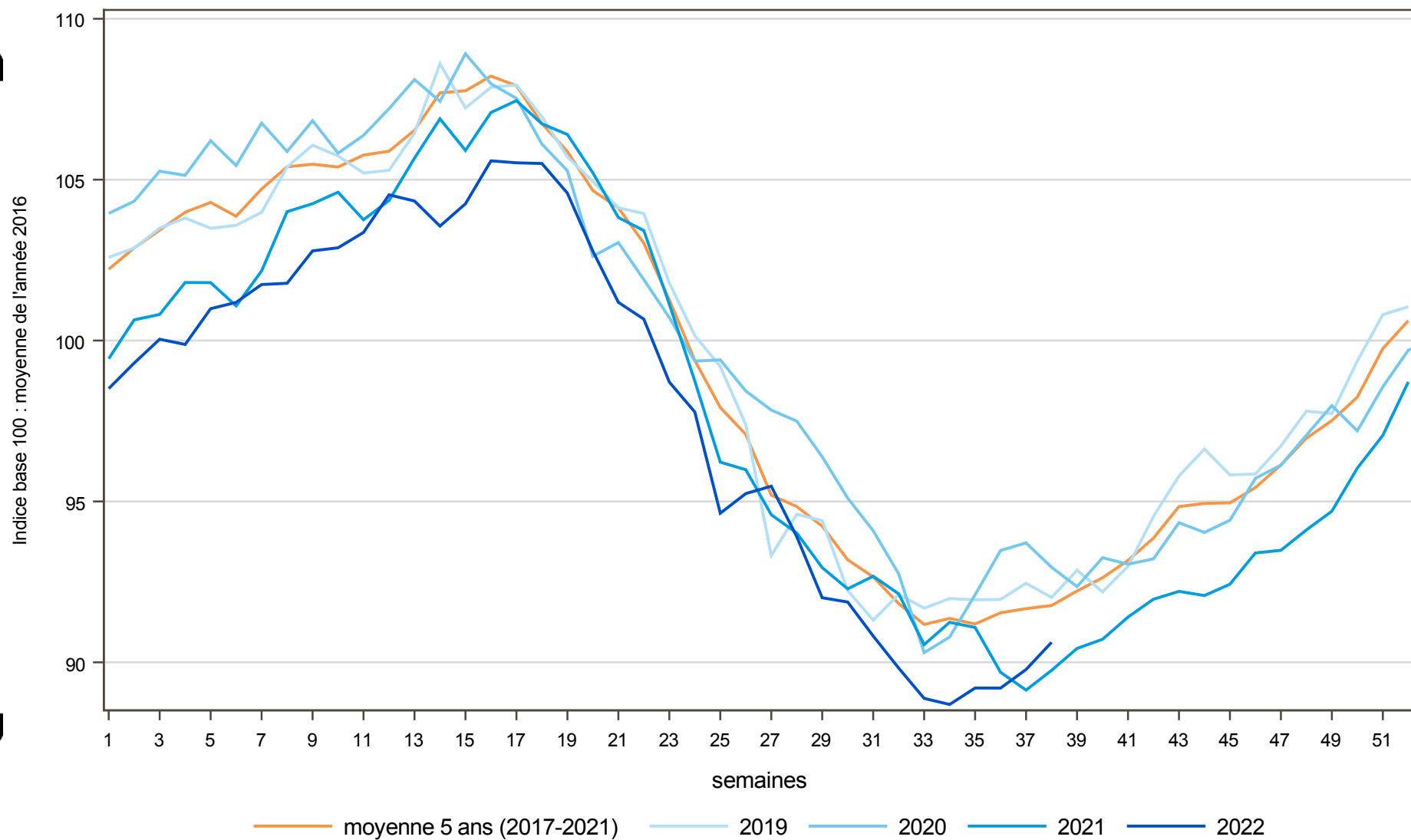
Évolution nationale N/N-1


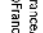
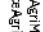
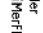




Source : FranceAgriMer / sondage lait de vache

COLLECTE FRANCAISE : 2019, 2020, 2021 et 2022

semaine n°38 / 2022



Directrice de la publication : Cristine-Avelin / Rédaction : direct on Marchés, études et prospective
12 rue Henri Rollanguy - TSA 20002 / 93555 MONTREUIL Cedex
Tél : 01 73 30 30 00  FranceAgrimer  granceAgrimer
 FranceAgrimer  granceAgrimer
 FranceAgrimer  granceAgrimer

